

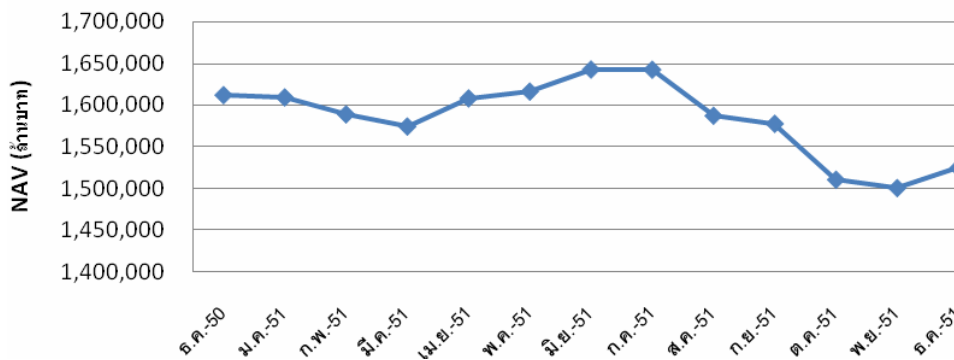
“Highlight ตลาดกองทุนรวมไทยปี 2551”

ช่วงเวลาสังสรรค์ปีใหม่ก็ล่วงเลยมาได้สักระยะหนึ่งแล้ว หลาย ๆ ท่านได้เริ่มคาดการณ์ถึงภาวะเศรษฐกิจการเงินรวมทั้งแนวโน้มการลงทุนในตลาดหลักทรัพย์ในปี นี้ โดยมีการประมวลด้วยว่าในปีที่ผ่านมา ภาพรวมของตลาดเป็นอย่างไรบ้าง อาจรู้สึกว่าคุณ ๆ ผู้ลงทุนในแวดวงกองทุนรวมก็คงอยากจะทราบกันว่าในปี 2551 ที่ผ่านมา ภาวะตลาดกองทุนรวมบ้านเราเป็นอย่างไร ? เราจึงขอใช้โอกาสนี้ นำภาพรวมของตลาดกองทุนรวมไทยในปี 2551 มาฝากท่านผู้อ่านกันค่ะ

เป็นที่ทราบกันว่า *วิกฤตการเงินสหรัฐอเมริกา หรือที่เรียกกันว่า Hamburger Crisis*

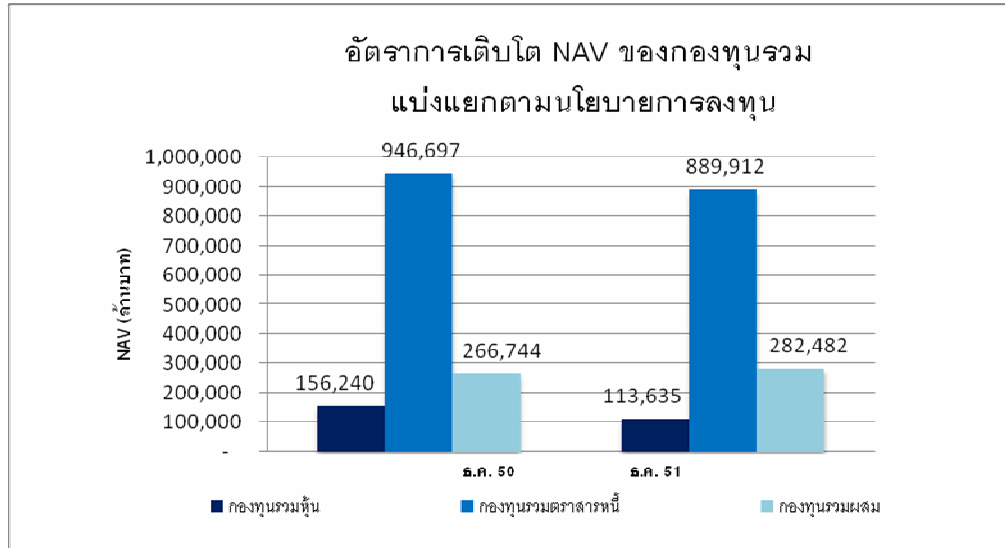
ซึ่งเกิดจากปัญหาสินเชื่อคุณภาพ (Subprime) ในธุรกิจอสังหาริมทรัพย์ ได้ทำให้สถาบันการเงินขนาดใหญ่ในสหรัฐอเมริกาต้องประสบปัญหาและมีบางแห่งที่ในท้ายที่สุดถึงกับต้องล้มละลาย และเมื่อระบบเศรษฐกิจการเงินในสหรัฐอเมริกาเกิดปัญหาจึงส่งผลกระทบต่อลูกโลก สำหรับผลกระทบต่อตลาดทุนไทยที่เห็นได้ชัดในช่วงครึ่งหลังของปี 2551 ก็คือ การไหลออกของเงินลงทุนต่างประเทศที่ทำให้ดัชนีตลาดหลักทรัพย์ (SET Index) ปรับตัวลดลงอย่างต่อเนื่องถึง 47.56% ประกอบกับปัญหาการเมืองภายในประเทศ ส่งผลให้ในปี 2551 ที่ผ่านมา มูลค่าทรัพย์สินสุทธิของกองทุนรวม (NAV) ทั้งระบบลดลงเมื่อเทียบกับปี 2550 โดย ณ เดือนธันวาคม 2551 มี NAV รวมทั้งสิ้นประมาณ 1.5 ล้านล้านบาท ลดลง 6% จากช่วงเดียวกันของปี 2550 ซึ่งมี NAV เท่ากับ 1.6 ล้านล้านบาท โดยจะเห็นแนวโน้มของ NAV ที่ลดต่ำลงได้ชัดเจนในช่วงครึ่งปีหลัง แม้ว่าช่วงปลายปีจะมียอดซื้อหน่วยลงทุน RMF / LTF มาเป็นตัวช่วยได้บ้างก็ตาม

ภาพรวมกองทุนรวมปี 2551



หากพิจารณา NAV ในแง่นโยบายการลงทุนพบว่า มีเพียงกองทุนรวมผสม (ลงทุนในตราสารทุนและตราสารหนี้) เท่านั้นที่ NAV สูงขึ้น คิดเป็นอัตราเติบโตประมาณ 5.9% เมื่อเทียบกับปี 2550 ในส่วนของกองทุนรวมตราสารหนี้ NAV ปรับลดลงเล็กน้อย ประมาณ 5.9% แต่สำหรับกองทุนรวมหุ้น NAV ลดลงถึง 27.27% ซึ่งน่าจะเกิดจาก 2 ปัจจัยหลัก คือ 1) ดัชนีตลาดหลักทรัพย์ไทยลดลงหนักในช่วงครึ่งปีหลังจากผลกระทบของ Hamburger Crisis ซึ่งทำให้นักลงทุนต่างชาติเทขายหุ้นทั่วโลก รวมถึงหุ้นในไทยด้วย

เพื่อเลี่ยงจากการถือครองทรัพย์สินทางการเงินไปถือเงินสดแทน อีกทั้งเพื่อคืนสภาพคล่องกลับไปแก้ปัญหาของเขาด้วย และ 2) วิกฤตการณ์เมืองในไทยในปีที่ผ่านมา ซึ่งทำให้มีผลกระทบต่อความมั่นใจของนักลงทุนต่างชาติต่อการลงทุนในตลาดทุนไทย



กองทุนรวมพิเศษอื่น ๆ เช่น กองทุนรวมหุ้นระยะยาว (LTF) นั้น NAV ลดลงประมาณ 7.98% เนื่องจากมีนโยบายการลงทุนในหุ้นเป็นหลักจึงได้รับผลกระทบจากการปรับตัวลดลงของ SET Index โดยตรง (เหตุที่ลดลงน้อยกว่า SET Index เพราะมีเม็ดเงินใหม่เข้ามาลงทุนใน LTF) ส่วนกองทุนรวมเพื่อการเลี้ยงชีพ (RMF) ในปี 2551 NAV เพิ่มขึ้นประมาณ 3.98% (RMF มีนโยบายการลงทุนหลากหลายให้เลือก เช่น ลงทุนในหุ้น ตราสารหนี้ หรือลงทุนแบบผสม) ในขณะที่กองทุนรวมอสังหาริมทรัพย์มี NAV เพิ่มขึ้น เนื่องจากมีการจัดตั้งกองทุนเพิ่มขึ้นอีก 6 กองทุนในปี 2551 ทำให้มียอดเงินลงทุนเข้ามาเพิ่มอีกประมาณ 1 หมื่นล้านบาท

สำหรับกองทุนรวมที่ลงทุนในต่างประเทศ (FIF) ที่ไปลงทุนในหลักทรัพย์ของประเทศเกาหลีใต้เป็นจำนวนมาก แม้ว่าในช่วงปลายปี 2551 ประเทศเกาหลีใต้ประสบปัญหาค่าเงิน ซึ่งอาจทำให้นักลงทุนมีความกังวลใจอยู่บ้าง แต่จากข้อมูลพบว่า การลงทุนในหลักทรัพย์ของประเทศเกาหลีใต้นั้นส่วนใหญ่เป็นการลงทุนในพันธบัตรรัฐบาล มีเพียงส่วนน้อยที่เป็นการลงทุนในตราสารที่ธนาคารพาณิชย์และภาคเอกชนของประเทศเกาหลีใต้เป็นผู้ออก และ FIF เหล่านี้ก็ได้มีการทำสัญญาป้องกันความเสี่ยงด้านอัตราแลกเปลี่ยนไว้แล้ว

ประเภทกองทุนรวมพิเศษ	ธ.ค. 2550		ธ.ค. 2551	
	มูลค่า NAV (ล้านบาท)	จำนวนกอง	มูลค่า NAV (ล้านบาท)	จำนวนกอง
FIF	309,513	152	294,911	282
LTF	49,408	53	45,463	52
RMF	38,017	75	39,530	80
กองทุนรวมคุ้มครอง เงินต้น	80,443	101	47,619	83*
กองทุนรวม อสังหาริมทรัพย์	56,720	16	67,404	22

*จำนวนลดลงมากเนื่องจากกองทุนรวมครบอายุโครงการที่กำหนดไว้

ในช่วงเวลาที่ตลาดหุ้นไทยได้รับผลกระทบจากวิกฤตการเงินของโลกนั้น สำนักงาน ก.ล.ต. ก็ได้ติดตามสถานการณ์เพื่อวิเคราะห์ผลกระทบต่อตลาดหลักทรัพย์ไทย รวมทั้งสถานะความเสี่ยงของผู้ประกอบการ ได้แก่ โบรกเกอร์ และบริษัทหลักทรัพย์จัดการกองทุน (บลจ.) อย่างใกล้ชิด โดยติดตามดูสถานการณ์ซื้อขายหลักทรัพย์ สถานะการไถ่ถอนหน่วยลงทุน รวมทั้งการดำรงฐานะการเงินและการให้บริการของโบรกเกอร์ และ บลจ. เพื่อพิจารณาออกมาตรการรองรับให้ทันการณ์เมื่อมีเหตุจำเป็น สำหรับธุรกิจจัดการกองทุนนั้น ก็พบว่า การไถ่ถอนหน่วยลงทุนของกองทุนรวมอยู่ในระดับปกติ และ บลจ. ทุกแห่งก็สามารถจ่ายเงินกองทุนได้ตามเกณฑ์ที่สำนักงาน ก.ล.ต. กำหนด อย่างไรก็ดี เพื่อเพิ่มความเชื่อมั่นให้แก่ผู้ลงทุน สำนักงาน ก.ล.ต. ได้เพิ่มมาตรการในการเปิดเผยข้อมูลมากขึ้น เช่น ขอความร่วมมือให้มีการเปิดเผยชื่อหลักทรัพย์ที่แต่ละกองทุนรวมลงทุนสูงสุด 5 อันดับแรก เป็นรายเดือน ใน website ของบริษัทจัดการจากเดิมที่ให้เปิดเผยเป็นราย 6 เดือน เพื่อให้ผู้ลงทุนมีข้อมูลที่ทันเหตุการณ์และสามารถติดตามการลงทุนได้ใกล้ชิดยิ่งขึ้น (สามารถดูข้อมูลได้ที่เว็บไซต์ของแต่ละ บลจ. ซึ่งจะเปิดเผยภายใน 15 วันนับจากวันสิ้นเดือน)

โดยสรุปแล้ว แม้ว่าในปี 2551 ที่ผ่านมา ตลาดกองทุนรวมจะต้องเผชิญกับปัจจัยลบต่างๆ แต่ผู้ลงทุนก็อย่าเพิ่งท้อถอยหรืออดใจกันไปก่อนนะค่ะ เชื่อว่า เมื่อเวลาผ่านไป เศรษฐกิจจะสามารถฟื้นตัวได้ ประกอบกับรัฐบาลและธนาคารกลางต่างๆ ทั่วโลกต่างก็พยายามออกมาตรการช่วยเหลือและกระตุ้นเศรษฐกิจ พวกเราคงจะได้เห็น “ฟ้าหลังฝน” ของตลาดหุ้นไทยกันในไม่ช้านี้ละค่ะ สำหรับวันนี้คงต้องขอลาไปก่อน พบกันใหม่ ฉบับหน้า สวัสดีค่ะ