

หนังสือชี้ชวนสรุปข้อมูลสำคัญ



Asset Management plc.

บริษัทหลักทรัพย์จัดการกองทุน
เอ็มเอฟซี จำกัด (มหาชน)
การเข้าร่วมการต่อต้านทุจริต :
ได้รับการรับรอง CAC

กองทุนเปิดเอ็มเอฟซี มิด สมอล แคป หุ้นระยะยาว
MFC MID SMALL CAP LONG TERM EQUITY FUND
(M-MIDSMALL LTF)

กองทุนตราสารทุน
กองทุนรวมหุ้นระยะยาว (Long Term Equity Fund : LTF)
กองทุนที่ลงทุนแบบไม่มีความเสี่ยงต่างประเทศ



คุณกำลังจะลงทุนอะไร?



กองทุนรวมนี้เหมาะกับใคร?



คุณต้องระวังอะไรเป็นพิเศษ?



ค่าธรรมเนียม



ผลการดำเนินงาน



ข้อมูลอื่นๆ

การลงทุนในกองทุนรวม **ไม่ใช่** การฝากเงิน



คุณกำลังจะลงทุนอะไร?

● นโยบายการลงทุน

กองทุนมีนโยบายเน้นลงทุนในตราสารแห่งทุนของบริษัทขนาดกลางและขนาดเล็กที่จดทะเบียนในตลาดหลักทรัพย์แห่งประเทศไทย และ/หรือ ตลาดหลักทรัพย์ เอ็ม เอ ไอ ที่มีปัจจัยพื้นฐานดี และมีแนวโน้มการเจริญเติบโตสูงในระยะปานกลางถึงระยะยาว โดยมีอัตราส่วนการลงทุนโดยเฉลี่ยในรอบปีบัญชีไม่น้อยกว่าร้อยละ 80 ของมูลค่าทรัพย์สินสุทธิของกองทุน

สำหรับส่วนที่เหลือจะลงทุนในตราสารแห่งทุนนอกเหนือจากที่กล่าวข้างต้น ตราสารแห่งนี้ เงินฝากธนาคาร ตราสารกึ่งหนี้กึ่งทุน ใบสำคัญแสดงสิทธิอนุพันธ์ หลักทรัพย์หรือทรัพย์สินอื่นหรือการขาดอกผล โดยวิธีอื่นที่คณะกรรมการ ก.ล.ต. หรือสำนักงานประกาศกำหนด รวมทั้งกองทุนอาจลงทุนในสัญญาซื้อขายล่วงหน้า (derivatives) เพื่อเพิ่มประสิทธิภาพการบริหารการลงทุน (efficient portfolio management) อย่างไรก็ตามผู้จัดการกองทุนจะจัดสัดส่วนการลงทุนให้เหมาะสมกับสภาพการณ์ในแต่ละขณะเพื่อผลตอบแทนการลงทุนที่ดีและกระจายความเสี่ยงในการลงทุน

● กลยุทธ์ในการบริหารจัดการลงทุน :

กองทุนมีกลยุทธ์การลงทุนมุ่งหวังให้ผลประกอบการสูงกว่าดัชนีชี้วัด (active management)



กองทุนรวมนี้เหมาะกับใคร?

- ผู้ลงทุนที่สามารถรับความผันผวนของราคาหุ้นที่กองทุนรวมไปลงทุน ซึ่งอาจจะปรับตัวเพิ่มสูงขึ้นหรือลดลงจนต่ำกว่ามูลค่าที่ลงทุนและทำให้ขาดทุนได้
 - ผู้ที่สามารถลงทุนในระยะกลางถึงระยะยาว โดยคาดหวังผลตอบแทนในระยะยาวที่ดีกว่าการลงทุนในตราสารหนี้ทั่วไป
- ทั้งนี้ ผู้ลงทุนควรลงทุนไม่น้อยกว่า 7 ปี เพื่อสิทธิประโยชน์ทางภาษี

กองทุนรวมนี้ไม่เหมาะกับใคร

- ผู้ลงทุนที่เน้นการได้รับผลตอบแทน ในจำนวนเงินที่แน่นอน หรือรักษาเงินต้นให้อยู่ครบ

ทำอย่างไรหากยังไม่เข้าใจนโยบาย และความเสี่ยงของกองทุนนี้

- อ่านหนังสือชี้ชวนฉบับเต็ม หรือสอบถามผู้สนับสนุนการขายและบริษัทจัดการ
- **อย่าลงทุนหากไม่เข้าใจลักษณะและความเสี่ยงของกองทุนรวมนี้ดีพอ**

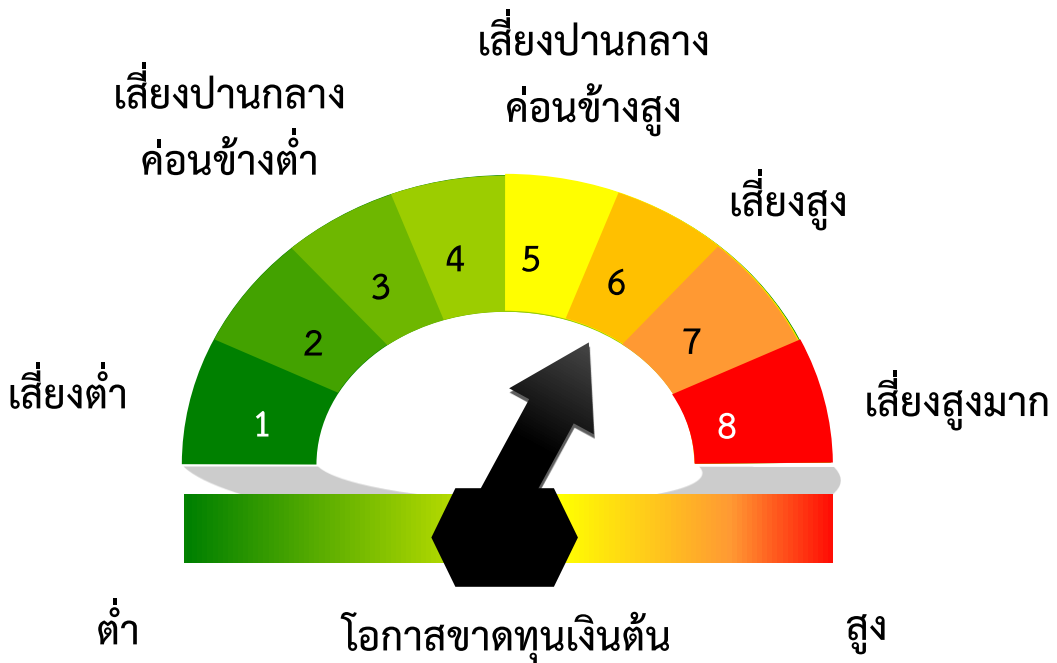


คุณต้องระวังอะไรเป็นพิเศษ?

คำเตือนที่สำคัญ

- กองทุนนี้มีการลงทุนในเงินฝาก ตราสารหนี้ และ/หรือตราสารทุน ราคาตราสารที่ลงทุนหรือมีไว้อาจมีความไม่แน่นอน อันเนื่องจากการเปลี่ยนแปลงของอัตราดอกเบี้ย ผลประกอบการของบริษัทหรือของทั้งอุตสาหกรรม หรือภาวะเศรษฐกิจทั่วไป
- ผู้ลงทุนควรศึกษาข้อมูลเกี่ยวกับสิทธิประโยชน์ทางภาษีที่ระบุไว้ในคู่มือการลงทุนในกองทุนรวมหุ้นระยะยาว
- ผู้ลงทุนไม่สามารถนำหน่วยลงทุนของกองทุนรวมหุ้นระยะยาวไปจำหน่าย โอน จำนำ หรือนำไปเป็นประกันได้
- เมื่อครบกำหนดระยะเวลายกเว้นภาษีเงินได้ฯ ผู้ถือหน่วยลงทุนที่ลงทุนตั้งแต่วันที่ 1 มกราคม 2563 จะไม่สามารถได้รับสิทธิประโยชน์ทางภาษีอีกต่อไป และบริษัทจัดการจะดำเนินการเปลี่ยนชื่อกองทุน โดยถือว่าได้รับมติจากผู้ถือหน่วยลงทุนแล้ว

แผนภาพแสดงตำแหน่งความเสี่ยงของกองทุนรวม



ปัจจัยความเสี่ยงที่สำคัญ

ความเสี่ยงจากความผันผวนของราคาหลักทรัพย์

ความผันผวนของผลการ

ดำเนินงาน (SD)

< 5%	5-10%	10-15%	15-25%	>25%
------	-------	--------	--------	------

ต่ำ

สูง

กลุ่มหุ้นที่เน้นลงทุน

general	Large cap	mid/small	sector
---------	-----------	-----------	--------

ต่ำ

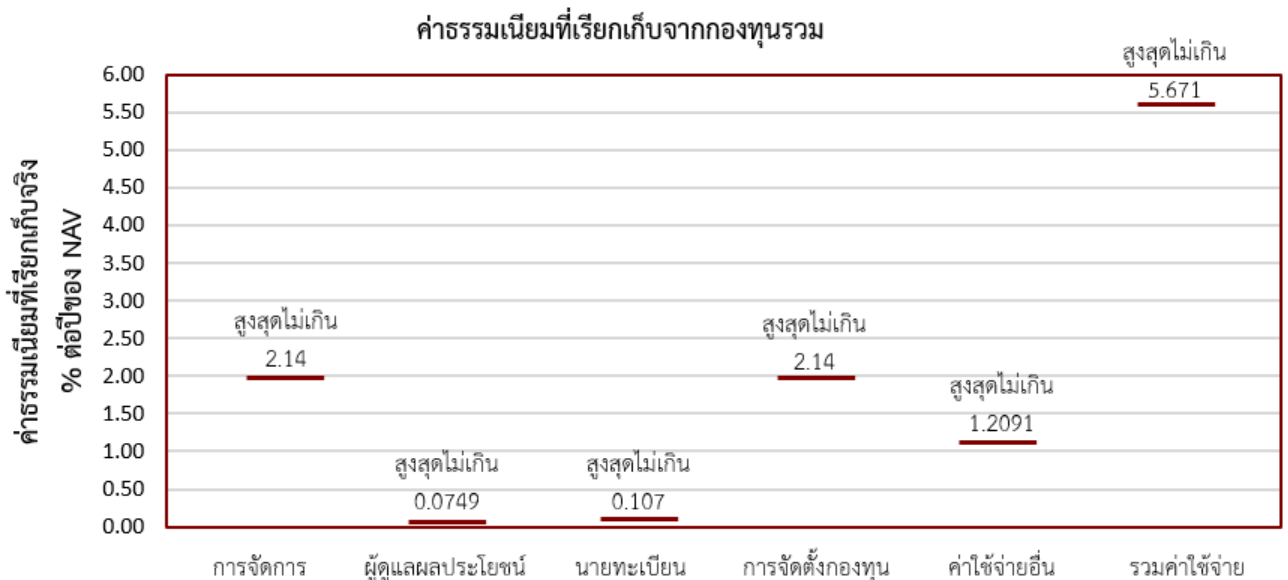
สูง



ค่าธรรมเนียม

* ค่าธรรมเนียมมีผลกระทบต่อผลตอบแทนที่คุณจะได้รับ ดังนั้น คุณควรพิจารณาการเรียกเก็บค่าธรรมเนียมดังกล่าวก่อนการลงทุน *

ค่าธรรมเนียมที่เรียกเก็บจากกองทุนรวม (% ต่อปีของ NAV)



หมายเหตุ : ค่าธรรมเนียมในการจัดตั้งกองทุนรวม ในอัตราไม่เกินร้อยละ 2.14 ของมูลค่าทรัพย์สิน ณ วันที่จดทะเบียนกองทรัสต์เป็นกองทุนรวม ทั้งนี้ได้รวมอยู่ในอัตราค่าธรรมเนียมรวมของกองทุน

บริษัทจัดการขอสงวนสิทธิที่จะตัดจ่ายเงินจากกองทุนตามความเหมาะสมของกระแสเงิน และผลประโยชน์ของกองทุน

ค่าธรรมเนียมที่เรียกเก็บจากผู้ถือหน่วย (% ของมูลค่าซื้อขาย)

รายการ	สูงสุดไม่เกิน	เก็บจริง
ค่าธรรมเนียมการขาย	1.0%	ไม่เก็บ
ค่าธรรมเนียมการรับซื้อคืน	3.0%	ถือน้อยกว่าหรือเท่ากับ 1 ปี เก็บ 1.5% ถือ 1 ปีขึ้นไปเก็บ 0.25%
ค่าธรรมเนียมการโอนหน่วย	ตามที่นายทะเบียนเรียกเก็บ	ตามที่นายทะเบียนเรียกเก็บ
ค่าธรรมเนียมการออกเอกสารแสดงสิทธิในหน่วยลงทุน	ตามที่นายทะเบียนเรียกเก็บ	ตามที่นายทะเบียนเรียกเก็บ
ค่าใช้จ่ายอื่นๆ	ตามที่จ่ายจริง	ตามที่จ่ายจริง
ค่าธรรมเนียมการสับเปลี่ยนหน่วยลงทุนเข้า	3.0%	ไม่เก็บ
ค่าธรรมเนียมการสับเปลี่ยนหน่วยลงทุนออก	3.0%	ไม่เก็บ
ค่าธรรมเนียมการโอนย้ายหน่วยลงทุนไปยังกองทุนรวมหุ้นระยะยาวภายใต้การจัดการของบลจ.อื่น	3.0%	1.50% ของมูลค่าหน่วยลงทุน ของวันทำการล่าสุดก่อนวันทำ รายการโอนย้าย (วัน T-1)

หมายเหตุ : ค่าธรรมเนียมดังกล่าวรวมภาษีมูลค่าเพิ่ม ภาษีธุรกิจเฉพาะหรือภาษีอื่นใดแล้ว



ผลการดำเนินงาน

* ผลการดำเนินงานในอดีต มิได้เป็นสิ่งยืนยันถึงผลการดำเนินงานในอนาคต

ดัชนีชี้วัด / อ้างอิง (Benchmark)

ดัชนีผลตอบแทนรวมตลาดหลักทรัพย์แห่งประเทศไทย (SET TRI) สัดส่วน 100%

ประเภทกองทุนรวมเพื่อใช้เปรียบเทียบผลการดำเนินงาน ณ จุดขาย คือ Equity Small - Mid Cap

*คุณสามารถดูข้อมูลที่เป็นปัจจุบันได้ที่ www.mfcfund.com



ข้อมูลอื่นๆ

นโยบายการจ่ายปันผล	จ่ายอย่างน้อยปีละ 1 ครั้ง
ผู้ดูแลผลประโยชน์	ธนาคารกรุงไทย จำกัด (มหาชน)
วันที่จดทะเบียน	ภายใน 2 วันทำการหลังจากวันสุดท้ายของการ IPO
อายุโครงการ	ไม่กำหนด
ซื้อและขายคืนหน่วยลงทุน	<p><u>วันทำการซื้อ</u>: ทุกวันทำการ ตั้งแต่เวลา 08.30–15.30 น. มูลค่าขั้นต่ำของการซื้อครั้งแรก : 2,000 บาท มูลค่าขั้นต่ำของการซื้อครั้งถัดไป : 1,000 บาท</p> <p><u>วันทำการขาย</u>: ทุกวันทำการ ตั้งแต่เวลา 08.30–15.00 น. มูลค่าขั้นต่ำของการขายคืน : ไม่กำหนด ยอดคงเหลือขั้นต่ำ : ไม่กำหนด</p> <p>ระยะเวลาการรับเงินค่าขายคืน: T+3 คือ 3 วันทำการนับจากวันคำนวณ NAV</p> <p><u>ซื้อขายภายหลัง IPO</u> : ตั้งแต่วันที่ 27 พ.ย. 60 เป็นต้นไป</p> <p>คุณสามารถตรวจสอบมูลค่าทรัพย์สินรายวันได้ที่ www.mfcfund.com</p>
รายชื่อผู้จัดการกองทุน	นายปวเรศวร์ วิภูนาถ ผู้จัดการกองทุนหลักของกองทุนในส่วนตราสารทุน เริ่มบริหารกองทุนวันที่จดทะเบียนกองทุน
ผู้สนับสนุนการขายหรือรับซื้อคืน	<p>บลจ. เอ็มเอฟซี จำกัด (มหาชน) โทรศัพท์ 0-2649-2000 กด 2</p> <ul style="list-style-type: none">- MFC Contact Center โทรศัพท์ 0-2649-2000 กด 0- Selling Agent Service โทรศัพท์ 0-2649-2191-6- สำนักงานสาขาเซ็นทรัลพลาซ่า แจ้งวัฒนะ โทรศัพท์ 0-2835-3055-7- สำนักงานสาขาเซ็นทรัลพลาซ่า ปิ่นเกล้า โทรศัพท์ 0-2014-3150-2- สำนักงานสาขาขอนแก่น โทรศัพท์ 043-204-014-16- สำนักงานสาขาเชียงใหม่ โทรศัพท์ 053-218-480-82- สำนักงานสาขาเซ็นทรัลเฟสติวัล ภูเก็ต โทรศัพท์ 076-307-070- สำนักงานสาขาเซ็นทรัลพลาซ่า ระยอง โทรศัพท์ 038-942-960-64- สำนักงานสาขาเซ็นทรัลพลาซ่า พิษณุโลก โทรศัพท์ 055-008-980-2- สำนักงานสาขาเซ็นทรัลพลาซ่า อุบลราชธานี โทรศัพท์ 045-422-890-2- สำนักงานสาขาหาดใหญ่ โทรศัพท์ 074-232-324-5 <p>บ. แอ็ดวานซ์ โลว์ แอสเซ็ทส์ จำกัด โทรศัพท์ 0-2648-3333</p>

บล. เคทีบี (ประเทศไทย) จำกัด โทรศัพท์ 0-2648-1000
ช. ซีไอเอ็มบี ไทย จำกัด (มหาชน) โทรศัพท์ 0-2626-7777
บล. ซีไอเอ็มบีไทย จำกัด (มหาชน) โทรศัพท์ 0-2627-3100
ช. ออมสิน โทรศัพท์ 0-2299-8170
บล. ดีพีเอส วิคเตอร์ส (ประเทศไทย) จำกัด โทรศัพท์ 0-2657-7168-9
บล. ยูโอบีเคเฮียน จำกัด โทรศัพท์ 0-2659-8333
บล. ไทยพาณิชย์ จำกัด (มหาชน) โทรศัพท์ 0-2949-1127-8
บล. ฟินันเซีย ไซรัส จำกัด (มหาชน) โทรศัพท์ 0-2658-9234
บล. เคที ซีมิโก้ จำกัด (มหาชน) โทรศัพท์ 0-2695-5555
บล. โอระ จำกัด (มหาชน) โทรศัพท์ 0-2684-8731, 0-2674-8737
บล. ฟินันซ่า จำกัด โทรศัพท์ 0-2697-3875
ช. เกียรตินาคิน จำกัด (มหาชน) โทรศัพท์ 0-2680-3333
ช. ไอซีบีซี (ไทย) จำกัด (มหาชน) โทรศัพท์ 0-2629-5588
ช. ไทยเครดิต เพื่อรายย่อย โทรศัพท์ 0-2697-5300 ต่อ 3206
ช. แลนด์ แอนด์ เฮ้าส์ เพื่อรายย่อย จำกัด (มหาชน)
โทรศัพท์ 0-2359-0000 ต่อ 4708
บล. ฟิลลิป (ประเทศไทย) จำกัด (มหาชน) โทรศัพท์ 0-2635-1718
บล. เมย์แบงก์ กิมเอ็ง (ประเทศไทย) จำกัด (มหาชน)
โทรศัพท์ 0-2658-6300 ต่อ 1801-3
บล. ไอวี โกลบอล จำกัด (มหาชน) โทรศัพท์ 0-2658-5800 ต่อ 808 809
บล. เอเชียพลัส จำกัด (มหาชน) โทรศัพท์ 0-2680-1234, 0-2680-1111
บล. ธนชาติ จำกัด (มหาชน) โทรศัพท์ 0-2217-8888, 0-2217-9595
บล. บัวหลวง จำกัด (มหาชน) โทรศัพท์ 0-2618-1018-24
บล. คันทรีกรุป จำกัด (มหาชน) โทรศัพท์ 0-2205-7000 ต่อ 8888
บล. ทิสโก้ จำกัด โทรศัพท์ 0-2633-6555
บล. เคจีไอ (ประเทศไทย) จำกัด (มหาชน) โทรศัพท์ 0-2658-8951-6
บล. โกลเบล็ก จำกัด โทรศัพท์ 0-2672-5999 ต่อ 5294
บล. เมอร์ซัน พาร์ทเนอร์ จำกัด (มหาชน) โทรศัพท์ 0-2660-6688
บล. กรุงศรี จำกัด (มหาชน) โทรศัพท์ 0-2659-7000
บล. โนมูระ พัฒนสิน จำกัด (มหาชน) โทรศัพท์ 0-2638-5500
บล. ภัทร จำกัด (มหาชน) โทรศัพท์ 0-2305-9000
บ. ฮั่วเซ่งเฮง โกลด์ ฟิวเจอร์ จำกัด โทรศัพท์ 0-2220-3977
บลน. เซ็นทรัล เวิลด์ โซลูชั่น จำกัด โทรศัพท์ 0-2103-8813
บลน. เวิร์ธ เมจิก จำกัด โทรศัพท์ 0-2861-4820

ติดต่อสอบถาม รับหนังสือชี้ชวน ร้องเรียน	บริษัทหลักทรัพย์จัดการกองทุน เอ็มเอฟซี จำกัด (มหาชน) ที่อยู่: เลขที่ 199 อาคารคอลัมน์ทาวเวอร์ ชั้น G และชั้น 21 – 23 ถ.รัชดาภิเษก แขวงคลองเตย เขตคลองเตย กรุงเทพฯ 10110 โทรศัพท์ : 02-649-2000 website: www.mfcfund.com email: mfccontactcenter@mfcfund.com
ธุรกรรมที่อาจก่อให้เกิดความขัดแย้ง ทางผลประโยชน์	คุณสามารถตรวจสอบธุรกรรมที่อาจก่อให้เกิดความขัดแย้ง ทางผลประโยชน์ได้ที่ www.mfcfund.com

- การลงทุนในหน่วยลงทุนไม่ใช่การฝากเงิน รวมทั้งไม่ได้อยู่ภายใต้ความคุ้มครองของสถาบันคุ้มครองเงินฝาก จึงมีความเสี่ยงจากการลงทุนซึ่งผู้ลงทุนอาจไม่ได้รับเงินลงทุนคืนเต็มจำนวน
- ได้รับอนุมัติจัดตั้ง และอยู่ภายใต้การกำกับดูแลของสำนักงาน ก.ล.ต.
- การพิจารณาว่าหนังสือชี้ชวนในการเสนอขายหน่วยลงทุนของกองทุนรวมนี้มีได้เป็นการแสดงว่าสำนักงาน ก.ล.ต. ได้รับรองถึงความถูกต้องของข้อมูลในหนังสือชี้ชวนของกองทุนรวม หรือ ได้ประกันราคาหรือผลตอบแทนของหน่วยลงทุนที่เสนอขายนั้น ทั้งนี้ บริษัทจัดการกองทุนรวม ได้สอบถามข้อมูลในหนังสือชี้ชวน ส่วนสรุปข้อมูลสำคัญ ณ วันที่ 9 พฤศจิกายน 2560 แล้วด้วยความระมัดระวังในฐานะผู้รับผิดชอบในการดำเนินการของกองทุนรวมและขอรับรองว่าข้อมูลดังกล่าวถูกต้อง ไม่เป็นเท็จ และไม่ทำให้ผู้อื่นสำคัญผิด

คำอธิบายเพิ่มเติม

ความเสี่ยงจากความผันผวนของราคาหลักทรัพย์ (market risk)

ความเสี่ยงที่มูลค่าของหลักทรัพย์ที่กองทุนรวมลงทุนจะเปลี่ยนแปลงเพิ่มขึ้นหรือลดลงจากปัจจัยภายนอก เช่น สภาวะเศรษฐกิจการลงทุน ปัจจัยทางการเมืองทั้งในและต่างประเทศ เป็นต้น ซึ่งพิจารณาได้จากค่า standard deviation (SD) ของกองทุนรวม หากกองทุนรวมมีค่า SD สูง แสดงว่ากองทุนรวมมีความผันผวนจากการเปลี่ยนแปลงของราคาหลักทรัพย์สูง