

Fund ID : H88

IPO : 2 – 9 เมษายน 2564

ข้อมูล ณ วันที่ 29 มีนาคม 2564

( วันที่ 2 เมษายน เปิดเสนอขายตั้งแต่เวลา 11.00 น.  
และไม่รับชำระค่าซื้อหน่วยลงทุนด้วยเช็คในวันที่ 9 เมษายน 2564)

# หนังสือชี้ชวนส่วนสรุปข้อมูลสำคัญ



กองทุนเปิดเค ตราสารหนี้ต่างประเทศ 2022G

K Foreign Fixed Income 2022G Fund

KFF22G

บริษัทหลักทรัพย์จัดการกองทุน กสิกรไทย จำกัด  
การเข้าร่วมต่อต้านทุจริต : ได้รับการรับรอง CAC

กองทุนรวมตราสารหนี้  
กองทุนรวมที่เน้นลงทุนแบบมีความเสี่ยงต่างประเทศ

ผู้ลงทุนไม่สามารถขายคืนหน่วยลงทุนนี้ในช่วงเวลา 1 ปีได้  
ดังนั้น หากมีปัจจัยลบที่ส่งผลกระทบต่อการลงทุนดังกล่าว ผู้ลงทุนอาจสูญเสียเงินลงทุนจำนวนมาก



คุณกำลังจะลงทุนอะไร?



กองทุนรวมนี้เหมาะกับใคร?



คุณต้องระวังอะไรเป็นพิเศษ?



สัดส่วนของประเภททรัพย์สินที่ลงทุน



ค่าธรรมเนียม



ผลการดำเนินงาน



ข้อมูลอื่น ๆ

การลงทุนในกองทุนรวมไม่ใช่การฝากเงิน



## คุณกำลังจะลงทุนอะไร?

### นโยบายการลงทุนของกองทุน KFF22G

กองทุนมีนโยบายลงทุนในตราสารแห่งหนึ่ง เงินฝาก หน่วยลงทุนของกองทุนรวมตราสารหนี้ รวมทั้ง หลักทรัพย์หรือทรัพย์สินอื่น หรือหาคอผลโดยวิธีอย่างใดอย่างหนึ่งหรือหลายอย่างตามที่กฎหมาย ก.ล.ต. กำหนด รวมกันไม่น้อยกว่าร้อยละ 80 ของมูลค่าทรัพย์สินสุทธิของกองทุน และกองทุนจะลงทุนในต่างประเทศโดยเฉลี่ยในรอบปีบัญชีไม่น้อยกว่าร้อยละ 80 ของมูลค่าทรัพย์สินสุทธิของกองทุน

กองทุนอาจลงทุนในตราสารหนี้ที่มีอันดับความน่าเชื่อถือต่ำกว่าที่สามารถลงทุนได้ (Non – Investment Grade) และตราสารหนี้ที่ไม่ได้รับการจัดอันดับความน่าเชื่อถือ (Unrated Securities) ทั้งในและต่างประเทศได้ไม่เกิน ร้อยละ 20 ของมูลค่าทรัพย์สินสุทธิของกองทุน

กองทุนอาจลงทุนในสัญญาซื้อขายล่วงหน้า (Derivatives) เพื่อเพิ่มประสิทธิภาพการบริหารการลงทุน (Efficient Portfolio Management) และอาจลงทุนในสัญญาซื้อขายล่วงหน้าเพื่อป้องกันความเสี่ยงด้านอัตราแลกเปลี่ยนตามดุลยพินิจของผู้จัดการกองทุน

ทั้งนี้ กองทุนอาจลงทุนในตราสารที่มีสัญญาซื้อขายล่วงหน้าแฝง (Structured Note) อุดหนุนให้ยืม หลักทรัพย์ (Securities Lending) อุดหนุนซื้อโดยมีสัญญาขายคืน (Reverse Repo) ได้

### กองทุนต่างประเทศที่กองทุน KFF22G จะลงทุนมากกว่า 20% ของมูลค่าทรัพย์สินสุทธิของกองทุน

|                     |   |
|---------------------|---|
| ชื่อกองทุน          | Invesco Asian Bond Fixed Maturity Fund 2022 – VII   |
| Share Class         | Class C(USD)-Acc  |
| อายุโครงการ         | ประมาณ 1 ปี และจะเลิกกองทุนโดยอัตโนมัติเมื่อครบ กำหนดอายุโครงการ                              |
| ประเภทกองทุน        | กองทุนตราสารหนี้  |
| สกุลเงิน            | ดอลลาร์สหรัฐ (USD)  |
| นโยบายจ่ายเงินปันผล | ไม่จ่ายเงินปันผล  |
| บริษัทจัดการ        | Invesco Hong Kong Limited   |
| ตัวชี้วัด           | ไม่มี   |
| Website             | <a href="https://www.invesco.com.hk/retail/en_HK">https://www.invesco.com.hk/retail/en_HK</a> |



## คุณกำลังจะลงทุนอะไร?

### วัตถุประสงค์การลงทุนของกองทุน Invesco Asian Bond Fixed Maturity Fund 2022 – VII, Class C(USD)-Acc

กองทุนต่างประเทศมุ่งเน้นสร้างกระแสรายได้ตลอดช่วงระยะเวลาการลงทุน และจ่ายคืนเงินต้นเมื่อครบกำหนดอายุกองทุน (กองทุนไม่ได้รับประกันหรือคุ้มครองเงินต้น) กองทุนต่างประเทศมุ่งหวังที่จะบรรลุวัตถุประสงค์การลงทุนโดยใช้กลยุทธ์ Buy-and-Maintain ผ่านการลงทุนในตราสารหนี้ที่อยู่ในสกุลเงินดอลลาร์สหรัฐ (USD) และมีการติดตามความเสี่ยงในเชิงรุกตลอดระยะเวลาลงทุนประมาณ 1 ปี นับจากวันสิ้นสุดระยะเวลาเสนอขาย (Initial Offer Period) จนถึงวันครบอายุกองทุน

### นโยบายการลงทุนของกองทุน Invesco Asian Bond Fixed Maturity Fund 2022 – VII, Class C(USD)-Acc

กองทุนต่างประเทศจะลงทุนไม่น้อยกว่าร้อยละ 70 ของมูลค่าทรัพย์สินสุทธิของกองทุนในตราสารหนี้ในภูมิภาคเอเชียที่อยู่ในสกุลเงินดอลลาร์สหรัฐ (USD) ซึ่งออกโดยผู้ออกตราสารที่ได้รับการคัดเลือกตามดุลยพินิจของผู้จัดการกองทุน (เช่น รัฐบาล หน่วยงานของรัฐ องค์กรระหว่างประเทศเหนือรัฐ (supranational entities) บริษัทเอกชน สถาบันการเงิน และธนาคาร) ซึ่งผู้ออกตราสารอาจอยู่ในประเทศตลาดเกิดใหม่ และประเทศที่พัฒนาแล้ว โดยภูมิภาคเอเชียในที่นี้หมายถึงทุกประเทศในทวีปเอเชีย ยกเว้นประเทศญี่ปุ่น แต่รวมถึงประเทศออสเตรเลียและนิวซีแลนด์

- กองทุนต่างประเทศจะลงทุนในตราสารหนี้ที่มีอันดับความน่าเชื่อถืออยู่ในอันดับที่สามารถลงทุนได้ (Investment Grade) มากกว่าร้อยละ 70 ของมูลค่าทรัพย์สินสุทธิของกองทุน และลงทุนในตราสารหนี้ที่มีอันดับความน่าเชื่อถือต่ำกว่าที่สามารถลงทุนได้ (Non-Investment Grade) และตราสารหนี้ที่ไม่ได้รับการจัดอันดับความน่าเชื่อถือ (Unrated) น้อยกว่าร้อยละ 30 ของมูลค่าทรัพย์สินสุทธิของกองทุน

- กองทุนต่างประเทศอาจมีการลงทุนในสัญญาซื้อขายล่วงหน้า (Derivatives) เพื่อการป้องกันความเสี่ยงเท่านั้น

- กองทุนต่างประเทศอาจลงทุนในตราสารหนี้ที่อยู่ในสกุลเงินดอลลาร์สหรัฐ (USD) ที่ออกหรือรับประกันโดยประเทศใดประเทศหนึ่ง (ยกเว้นประเทศจีน) ได้ไม่เกินร้อยละ 40 ของมูลค่าทรัพย์สินสุทธิของกองทุน และอาจลงทุนในตราสารหนี้ภาครัฐที่ออกหรือรับประกันโดยประเทศใดประเทศหนึ่ง (รวมถึงรัฐบาลหรือหน่วยงานของรัฐหรือหน่วยงานท้องถิ่นของประเทศนั้น) ที่มีอันดับความน่าเชื่อถือต่ำกว่าที่สามารถลงทุนได้ (Non-investment Grade) หรือไม่ได้รับการจัดอันดับความน่าเชื่อถือ (Unrated) ได้ไม่เกินร้อยละ 10 ของมูลค่าทรัพย์สินสุทธิของกองทุน

- กองทุนต่างประเทศอาจลงทุนในตราสารหนี้ที่เสนอขายนอกประเทศจีนและอยู่ในสกุลเงินดอลลาร์สหรัฐ (USD) ที่ออกหรือรับประกันโดยหน่วยงานในประเทศจีนได้ไม่เกินร้อยละ 60 ของมูลค่าทรัพย์สินสุทธิของกองทุน

\* หมายเหตุ: กองทุน Invesco Asian Bond Fixed Maturity Fund 2022 – VII คาดว่าจะเสนอขายหน่วยลงทุนครั้งแรก (IPO) ถึงวันที่ 28 เมษายน 2564 จึงมีความเสี่ยงที่กองทุนดังกล่าวอาจไม่ได้จดทะเบียนกองทุนหลังจากที่กองทุน KFF22G เสนอขายหน่วยลงทุนแล้วเสร็จ



## คุณกำลังจะลงทุนอะไร?

### ▪ กลยุทธ์ในการบริหารจัดการกองทุน KFF22G

ลงทุนส่วนใหญ่ในหน่วยลงทุนของกองทุนต่างประเทศ และส่วนที่เหลือลงทุนในตราสารหนี้ และ/หรือเงินฝากต่างประเทศ เพื่อให้ได้ผลตอบแทนที่คาดหวังตามระยะเวลาที่กำหนด



## กองทุนรวมนี้เหมาะกับใคร?

- ผู้ลงทุนที่ต้องการรับผลตอบแทนและสามารถรับความเสี่ยงจากการลงทุนตราสารหนี้ในภูมิภาคเอเชีย
- ผู้ลงทุนที่คาดหวังผลตอบแทนที่สูงกว่าเงินฝาก และยอมรับผลตอบแทนที่อาจต่ำกว่าหุ้นได้
- ผู้ลงทุนที่ยอมรับและเข้าใจว่าอาจขาดทุนและสูญเสียเงินต้น หากผู้ออกตราสารหรือเงินฝากที่กองทุนลงทุนไม่สามารถชำระเงินต้นและดอกเบี้ยคืนได้
- ผู้ลงทุนที่สามารถรับความเสี่ยงจากอัตราแลกเปลี่ยนได้

## กองทุนรวมนี้ไม่เหมาะกับใคร

- ผู้ลงทุนที่เน้นการได้รับผลตอบแทนในจำนวนเงินที่แน่นอน หรือรักษาเงินต้นให้อยู่ครบ
- ผู้ลงทุนที่ต้องการลงทุนเฉพาะในตราสารหนี้ที่มีคุณภาพดีสภาพคล่องสูง และมีความเสี่ยงจากความผันผวนของราคาต่ำ เนื่องจากกองทุนนี้ไม่ถูกจำกัดโดยกฎเกณฑ์ให้ต้องลงทุนในทรัพย์สินดังกล่าว
- ผู้ลงทุนที่ต้องการได้ถอนหน่วยลงทุนเพื่อรับเงินก่อนระยะเวลา 1 ปี



## ทำอย่างไรหากยังไม่เข้าใจนโยบาย และความเสี่ยงของกองทุนนี้

- อ่านหนังสือชี้ชวนฉบับเต็ม หรือสอบถามผู้สนับสนุนการขายและบริษัทจัดการ  
**อย่าลงทุนหากไม่เข้าใจลักษณะและความเสี่ยงของกองทุนรวมนี้ดีพอ**

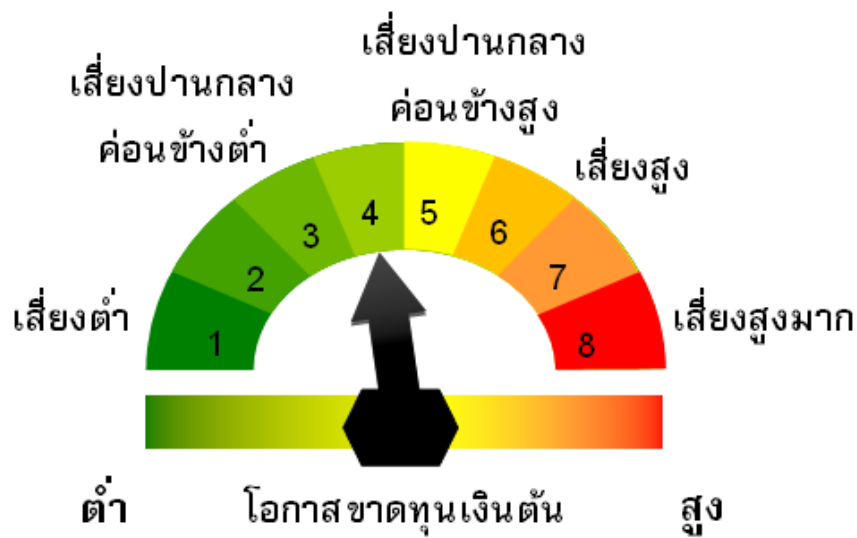


## คุณต้องระวังอะไรเป็นพิเศษ?

### คำเตือนที่สำคัญ

- กองทุนอาจมีการลงทุนในสัญญาซื้อขายล่วงหน้า (Derivatives) เพื่อการเพิ่มประสิทธิภาพการบริหารการลงทุน (Efficient Portfolio Management) และอาจลงทุนในตราสารที่มีสัญญาซื้อขายล่วงหน้าแฝง (Structured Note) ทำให้อาจมีความเสี่ยงมากกว่ากองทุนที่ลงทุนในหลักทรัพย์อ้างอิงโดยตรง เนื่องจากใช้เงินลงทุนในจำนวนที่น้อยกว่า จึงอาจมีกำไร/ขาดทุนสูงกว่าการลงทุนในหลักทรัพย์อ้างอิงโดยตรง
- กองทุนอาจลงทุนในสัญญาซื้อขายล่วงหน้าเพื่อป้องกันความเสี่ยงด้านอัตราแลกเปลี่ยนตามดุลยพินิจของผู้จัดการกองทุน ดังนั้น กองทุนจึงอาจมีความเสี่ยงจากอัตราแลกเปลี่ยน (Exchange Rate Risk)
- เนื่องจากกองทุนมีการลงทุนในต่างประเทศ ดังนั้น การเปลี่ยนแปลงภายในประเทศที่กองทุนลงทุน อาทิ การเปลี่ยนแปลงทางการเมืองหรือนโยบายทางการเงิน อาจส่งผลกระทบต่อมูลค่าหน่วยลงทุนของกองทุนได้ รวมถึงการออกมาตรการที่อาจส่งผลให้ผู้ลงทุนได้รับเงินค่าขายคืนหน่วยลงทุนล่าช้ากว่าระยะเวลาที่กำหนดไว้ในหนังสือชี้ชวน
- กองทุนมีการลงทุนส่วนใหญ่ในกองทุนต่างประเทศ ซึ่งกองทุนต่างประเทศอาจมีการลงทุนในตราสารหนี้ที่มีสภาพคล่องต่ำ จึงอาจไม่สามารถซื้อขายตราสารหนี้ได้ในเวลาที่ต้องการหรือในราคาที่เหมาะสม กองทุนอาจไม่ได้รับผลตอบแทนตามที่คาดหวัง
- กองทุนต่างประเทศดังกล่าวมีการลงทุนในตลาดเกิดใหม่ (Emerging Market) ทำให้ผู้ลงทุนมีความเสี่ยงจากมูลค่าหน่วยลงทุนที่อาจผันผวนมากกว่ากองทุนอื่นที่มีนโยบายกระจายการลงทุนในตลาดที่พัฒนาแล้ว และผู้ลงทุนอาจขาดทุนหรือได้รับเงินคืนต่ำกว่าเงินลงทุนเริ่มแรก
- เนื่องจากกองทุนต่างประเทศดังกล่าวเปิดให้ขายคืนหน่วยลงทุนได้ทุกวันทำการ ในกรณีที่มีการขายคืนเป็นจำนวนมากอย่างมีนัยสำคัญ และบริษัทจัดการพิจารณาแล้วว่า การขายคืนดังกล่าวอาจส่งผลกระทบต่อการลงทุนหรือผลการดำเนินงานของกองทุนต่างประเทศ ซึ่งทำให้การลงทุนในกองทุนต่างประเทศไม่เหมาะสมอีกต่อไป หรือในกรณีที่กองทุนต่างประเทศแจ้งเลิกกองทุนก่อนครบอายุ บริษัทจัดการอาจดำเนินการเลิกกองทุนก่อนครบอายุโครงการได้
- กองทุนอาจไม่ได้รับเงินต้นและผลตอบแทนตามที่คาดหมายไว้ หากผู้ออกตราสารหรือธนาคารที่กองทุนลงทุนไม่สามารถชำระเงินต้นและดอกเบี้ยคืนได้

# แผนภาพแสดงตำแหน่งความเสี่ยงของกองทุนรวม



# ปัจจัยความเสี่ยงที่สำคัญ

- ความเสี่ยงจากการผิดนัดชำระหนี้ของผู้ออกตราสาร (Credit Risk)

|     |     |       |     |             |         |     |
|-----|-----|-------|-----|-------------|---------|-----|
| ต่ำ | AAA | AA, A | BBB | ต่ำกว่า BBB | unrated | สูง |
|-----|-----|-------|-----|-------------|---------|-----|

หมายเหตุ: แรงاعرณัที่กองทุนต่างประเทศลงทุนในอันดับความน่าเชื่อถือ (credit rating) นั้นเกินกว่า 20% ของ NAV

- ความเสี่ยงจากความผันผวนของมูลค่าหน่วยลงทุน (Market Risk)

อายุเฉลี่ยของทรัพย์สินที่ลงทุน

|     |           |                |          |          |        |     |
|-----|-----------|----------------|----------|----------|--------|-----|
| ต่ำ | < 3 เดือน | 3 เดือน - 1 ปี | 1 - 3 ปี | 3 - 5 ปี | > 5 ปี | สูง |
|-----|-----------|----------------|----------|----------|--------|-----|

ความผันผวนของผลการดำเนินงาน (SD)

|     |      |         |          |          |       |     |
|-----|------|---------|----------|----------|-------|-----|
| ต่ำ | < 5% | 5 - 10% | 10 - 15% | 15 - 25% | > 25% | สูง |
|-----|------|---------|----------|----------|-------|-----|

- ความเสี่ยงจากการลงทุนกระจุกตัวในผู้ออกตราสารรายใดรายหนึ่ง (High Issuer Concentration Risk)

การลงทุนกระจุกตัวในผู้ออกตราสารรายใดรายหนึ่งมากกว่า 10% ของ NAV รวมกัน

|     |       |           |           |           |       |     |
|-----|-------|-----------|-----------|-----------|-------|-----|
| ต่ำ | ≤ 10% | 10% - 20% | 20% - 50% | 50% - 80% | > 80% | สูง |
|-----|-------|-----------|-----------|-----------|-------|-----|

- ความเสี่ยงจากการลงทุนกระจุกตัวในหมวดอุตสาหกรรมใดอุตสาหกรรมหนึ่ง (High Sector Concentration Risk)

การลงทุนกระจุกตัวในหมวดอุตสาหกรรมใดอุตสาหกรรมหนึ่งมากกว่า 20% ของ NAV รวมกัน

|     |       |           |           |       |     |
|-----|-------|-----------|-----------|-------|-----|
| ต่ำ | ≤ 20% | 20% - 50% | 50% - 80% | > 80% | สูง |
|-----|-------|-----------|-----------|-------|-----|

หมายเหตุ: กองทุนรวมมีการลงทุนกระจุกตัวในหมวดอุตสาหกรรมธนาคาร และ Real Estate

- ความเสี่ยงจากการลงทุนกระจุกตัวในประเทศใดประเทศหนึ่ง (High Country Concentration Risk)

การลงทุนกระจุกตัวในประเทศใดประเทศหนึ่งมากกว่า 20% ของ NAV รวมกัน

|     |       |           |           |       |     |
|-----|-------|-----------|-----------|-------|-----|
| ต่ำ | ≤ 20% | 20% - 50% | 50% - 80% | > 80% | สูง |
|-----|-------|-----------|-----------|-------|-----|

หมายเหตุ: กองทุนรวมมีการลงทุนกระจุกตัวในสาธารณรัฐประชาชนจีน

- ความเสี่ยงจากการเปลี่ยนแปลงของอัตราแลกเปลี่ยน (Exchange Rate Risk)

การป้องกันความเสี่ยง FX

|     |                      |         |           |            |     |
|-----|----------------------|---------|-----------|------------|-----|
| ต่ำ | ทั้งหมด/เกือบทั้งหมด | บางส่วน | ดูลยพินิจ | ไม่ป้องกัน | สูง |
|-----|----------------------|---------|-----------|------------|-----|

หมายเหตุ: กองทุนรวมมีการป้องกันความเสี่ยงจากการเปลี่ยนแปลงของอัตราแลกเปลี่ยนประมาณ 50-100% ของเงินลงทุนในต่างประเทศ



## สัดส่วนของประเภททรัพย์สินที่ลงทุน

### การประมาณการตราสารและสัดส่วนที่กองทุนคาดว่าจะลงทุน

| ตราสารที่ลงทุน*  | อันดับความน่าเชื่อถือของผู้ออกตราสาร** | สัดส่วนการลงทุนโดยประมาณ |
|--|--|--------------------------|
| กองทุน Invesco Asian Bond Fixed Maturity Fund 2022 – VII, Class C(USD)-Acc | -                                      | 60.01%                   |
| เงินฝาก PT Bank Rakyat Indonesia, ประเทศอินโดนีเซีย                        | Baa2/Moody's                           | 13.33%                   |
| เงินฝาก Qatar National Bank, ประเทศกาตาร์                                  | Aa3/Moody's                            | 13.33%                   |
| เงินฝาก Bank of China, สาธารณรัฐประชาชนจีน                                 | A1/Moody's                             | 13.33%                   |
| รวม  |  | 100.00%                  |

\* บริษัทจัดการขอสงวนสิทธิ์ในการเปลี่ยนแปลงทรัพย์สินที่ลงทุนหรือสัดส่วนการลงทุนเพื่อรักษาผลประโยชน์ของผู้ลงทุนเป็นสำคัญ โดยการเปลี่ยนแปลงนั้นต้องไม่ทำให้ความเสี่ยงของกองทุนเปลี่ยนแปลงไปอย่างมีนัยสำคัญ โดยบริษัทอาจพิจารณาลงทุนในตราสารอื่นแทน และ/หรือเพิ่มเติมจากตราสารที่ระบุไว้ข้างต้น ซึ่งตราสารดังกล่าวจะอยู่ภายใต้กรอบการลงทุนของ บลจ. กลีกรไทย จำกัด ทั้งนี้ การเปลี่ยนแปลงดังกล่าวอาจมีผลกระทบกับผลตอบแทนที่ผู้ถือหุ้นลงทุนจะได้รับ

\*\* สถาบันการจัดอันดับความน่าเชื่อถือที่แสดงข้างต้น เป็นเพียงหนึ่งในสถาบันการจัดอันดับความน่าเชื่อถือที่บริษัทจัดการจะใช้ประกอบการพิจารณาลงทุน





## สัดส่วนของประเภททรัพย์สินที่ลงทุน

### คาดการณ์การลงทุนของกองทุนต่างประเทศ

#### Invesco Asian Bond Fixed Maturity Fund 2022 – VII, Class C(USD)-Acc

##### สัดส่วนการลงทุนแยกตามประเทศที่มีมูลค่าการลงทุนสูงสุด 10 อันดับแรก

กองทุน Invesco Asian Bond Fixed Maturity Fund 2022 – VII, Class C(USD)-Acc คาดว่าจะลงทุน

|                      |        |
|----------------------|--------|
| China                | 59.50% |
| India                | 12.00% |
| United Arab Emirates | 6.75%  |
| Kuwait               | 4.00%  |
| Singapore            | 2.50%  |
| United Kingdom       | 2.50%  |
| Italy                | 2.00%  |
| United States        | 2.00%  |
| Mexico               | 1.50%  |
| Russian Federation   | 1.50%  |

##### สัดส่วนการลงทุนแยกตามหมวดอุตสาหกรรมที่มีมูลค่าการลงทุนสูงสุด 5 อันดับแรก

กองทุน Invesco Asian Bond Fixed Maturity Fund 2022 – VII, Class C(USD)-Acc คาดว่าจะลงทุน

|                 |        |
|-----------------|--------|
| Real Estate     | 34.50% |
| Financial       | 27.50% |
| Energy          | 10.00% |
| Industrial      | 7.00%  |
| Basic Materials | 5.50%  |

หมายเหตุ: ข้อมูลคาดการณ์ของกองทุนต่างประเทศ ณ วันที่ 24 มีนาคม 2564



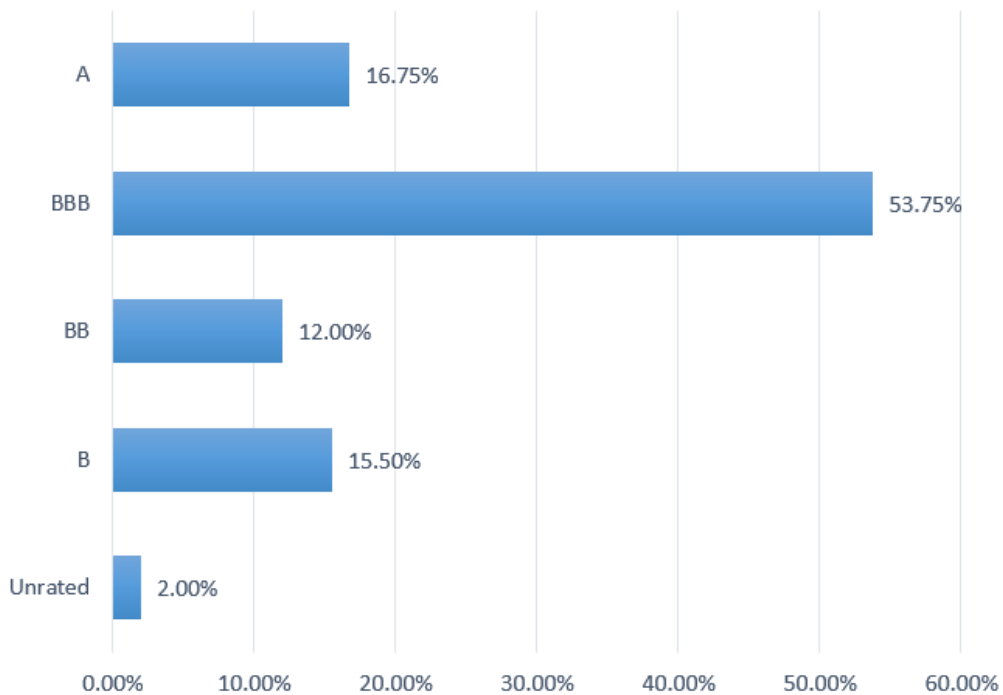
## สัดส่วนของประเภททรัพย์สินที่ลงทุน

คาดการณ์การลงทุนของกองทุนต่างประเทศ

**Invesco Asian Bond Fixed Maturity Fund 2022 – VII, Class C(USD)–Acc**

สัดส่วนการลงทุนตามอันดับความน่าเชื่อถือของตราสารหนี้ที่

กองทุน **Invesco Asian Bond Fixed Maturity Fund 2022 – VII, Class C(USD)–Acc** คาดว่าจะลงทุน



หมายเหตุ: ข้อมูลคาดการณ์ของกองทุนต่างประเทศ ณ วันที่ 24 มีนาคม 2564

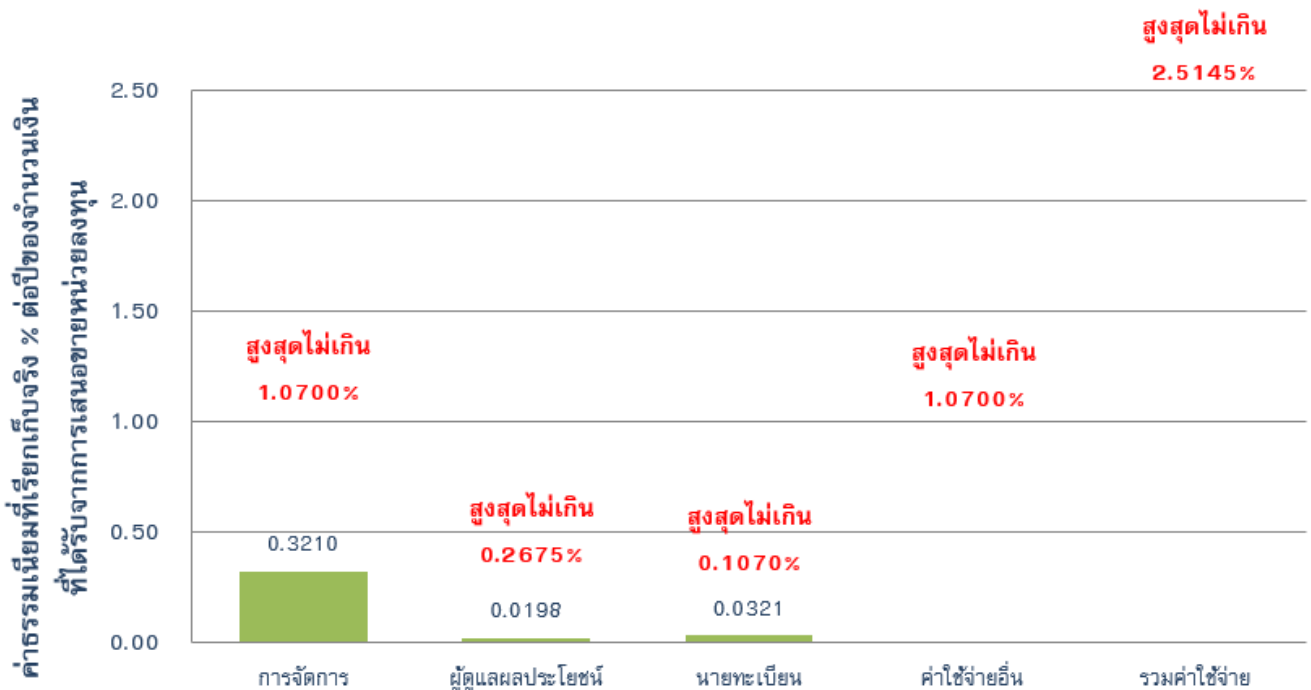


## ค่าธรรมเนียม

\* ค่าธรรมเนียมมีผลกระทบต่อผลตอบแทนที่คุณจะได้รับ  
ดังนั้น คุณควรพิจารณาการเรียกเก็บค่าธรรมเนียมดังกล่าวก่อนการลงทุน \*

### ค่าธรรมเนียมที่เรียกเก็บจากกองทุนรวม (% ต่อปีของจำนวนเงินที่ได้รับจากการเสนอขายหน่วยลงทุน)

#### ค่าธรรมเนียมที่เรียกเก็บจากกองทุนรวม



### ค่าธรรมเนียมที่เรียกเก็บจากผู้ถือหน่วย (% ของมูลค่าซื้อขาย)

| รายการ                        | สูงสุดไม่เกิน  | เก็บจริง |
|-------------------------------|--|----------|
| ค่าธรรมเนียมการขาย            | ไม่มี  | ไม่มี    |
| ค่าธรรมเนียมการรับซื้อคืน     | ไม่มี  | ไม่มี    |
| ค่าธรรมเนียมการสับเปลี่ยนเข้า | เท่ากับค่าธรรมเนียมการรับซื้อคืนหน่วยลงทุนของกองทุนต้นทางหรือ<br>ค่าธรรมเนียมการขายหน่วยลงทุนของกองทุนปลายทางแล้วแต่อัตราใดจะสูงกว่า |          |

หมายเหตุ: ค่าธรรมเนียมดังกล่าวรวมภาษีมูลค่าเพิ่ม ภาษีธุรกิจเฉพาะหรือภาษีอื่นใดแล้ว

## ค่าธรรมเนียมของกองทุนต่างประเทศ

### Invesco Asian Bond Fixed Maturity Fund 2022 – VII, Class C(USD)–Acc

| รายการ                | สูงสุดไม่เกิน      | เก็บจริง     |
|-----------------------|--------------------|--------------|
| ค่าธรรมเนียมการขาย    | 3.00%              | ไม่เรียกเก็บ |
| ค่าธรรมเนียมการจัดการ | 2.50% ต่อปี        | 0.40% ต่อปี  |
| ค่าใช้จ่ายทั้งหมด     | ประมาณ 0.55% ต่อปี |              |

\* ในกรณีที่กองทุนต่างประเทศคืนเงินค่าธรรมเนียมการจัดการบางส่วนเพื่อเป็นค่าตอบแทนเนื่องจากการที่กองทุนนำเงินไปลงทุนในกองทุนรวมต่างประเทศ (loyalty fee หรือ rebate) บริษัทจัดการจะดำเนินการให้เงินจำนวนดังกล่าวตกเป็นทรัพย์สินของกองทุน



## ผลการดำเนินงานในอดีต

\* ผลการดำเนินงานในอดีต มิได้เป็นสิ่งยืนยันถึงผลการดำเนินงานในอนาคต \*

**ดัชนีชี้วัด :** ไม่มี เนื่องจากกองทุนมีการลงทุนส่วนใหญ่ในกองทุนต่างประเทศที่ไม่มีตัวชี้วัด และบริหารจัดการลงทุนเพื่อให้ได้ผลตอบแทนที่คาดหวังตามระยะเวลาที่กำหนด จึงไม่จำเป็นต้องเปรียบเทียบผลการดำเนินงานของกองทุนกับตัวชี้วัด

ประเภทกองทุนรวมเพื่อใช้เปรียบเทียบผลการดำเนินงาน ณ จุดขาย คือ **Miscellaneous**



## ข้อมูลอื่น ๆ

|                         |   |
|-------------------------|---|
| นโยบายการจ่ายเงินปันผล  | ไม่มี   |
| ผู้ดูแลผลประโยชน์       | ธนาคารทหารไทย จำกัด (มหาชน)   |
| วันที่จดทะเบียน         | 12 เมษายน 2564 (อาจเปลี่ยนแปลงได้)  |
| อายุโครงการ             | ประมาณ 1 ปี โดยไม่ต่ำกว่า 11 เดือน และไม่เกิน 1 ปี 1 เดือน  |
| ชื่อและขายคืนหน่วยลงทุน | <p><b>จำนวนเงินทุนของโครงการ</b> : 4,000 ล้านบาท และเพิ่มได้ไม่เกิน 400 ล้านบาท</p> <p><b>วันทำการซื้อ</b> : 2 – 9 เมษายน 2564</p> <p><b>เวลาทำการซื้อ</b> : เวลาเปิดทำการ – 15.30 น.</p> <p><b>ยกเว้น วันที่ 2 เมษายน 2564 เปิดเสนอขายตั้งแต่วันที่ 11.00 น.</b></p> <p><b>*** บริษัทจัดการขอสงวนสิทธิ์ไม่รับชำระค่าซื้อหน่วยลงทุนด้วยเช็ค ในวันสุดท้ายของระยะเวลาเสนอขาย (9 เมษายน 2564) ***</b></p> <p>มูลค่าขั้นต่ำของการซื้อ : 500 บาท</p> <p>การสับเปลี่ยนหน่วยลงทุน : ผู้ถือหน่วยลงทุนสามารถสับเปลี่ยนหน่วยลงทุนจากกองทุนเปิดเค บริหารเงิน กองทุนเปิดเค ตลาดเงิน กองทุนเปิดเค ตราสารรัฐระยะสั้น กองทุนเปิดเค ตราสารหนี้ระยะสั้น และกองทุนเปิดเค เอสเอฟ พลัส เพื่อซื้อกองทุนนี้ ในช่วงระยะเวลาเสนอขายครั้งแรกได้</p> <p>หมายเหตุ: กองทุนสงวนสิทธิ์ที่จะไม่เสนอขายหน่วยลงทุนของกองทุนกับหรือเพื่อประโยชน์ของประเทศสหรัฐอเมริกา พลเมืองสหรัฐอเมริกา หรือผู้ที่มีถิ่นฐานอยู่ในสหรัฐอเมริกา หรือบุคคลซึ่งโดยปกติมีถิ่นที่อยู่ในสหรัฐอเมริกา รวมถึงกองทรัสต์สินของบุคคลดังกล่าวและบริษัทหรือห้างหุ้นส่วนซึ่งจัดให้มีขึ้นและดำเนินกิจกรรมในสหรัฐอเมริกา</p> |

|  |  |
|--|--|
|  | <p><b>วันทำการขายคืน</b> : บริษัทจัดการจะรับซื้อคืนหน่วยลงทุนภายในกำหนดอายุโครงการ ซึ่งบริษัทจัดการจะประกาศวันรับซื้อคืนหน่วยลงทุนให้ผู้ถือหน่วยลงทุนรับทราบ</p> <p>ระยะเวลาการรับเงินค่าขายคืน : บริษัทจัดการจะนำเงินค่ารับซื้อคืนหน่วยลงทุนโดยอัตโนมัติของกองทุนไปซื้อหน่วยลงทุนของกองทุนปลายทางตามที่ระบุไว้ในสมุดบัญชีแสดงสิทธิในหน่วยลงทุน โดยจำนวนหน่วยลงทุนของกองทุนปลายทางที่ผู้ถือหน่วยลงทุนจะได้รับคำนวณโดยใช้ราคาขายหน่วยลงทุนของกองทุนปลายทาง ณ วันทำการรับซื้อคืนหน่วยลงทุนโดยอัตโนมัติของกองทุนนี้</p> <p>คุณสามารถตรวจสอบมูลค่าทรัพย์สินรายวันได้ที่ <a href="http://www.kasikornasset.com">www.kasikornasset.com</a></p> |
| <b>รายชื่อผู้จัดการกองทุน</b>                          | <p>คุณกันตยา พสุหิรัญนิกร ผู้จัดการกองทุนทางเลือก</p> <p>วันที่เริ่มบริหารกองทุนนี้ : วันจดทะเบียนกองทุน</p>   |
| <b>ผู้สนับสนุนการขายหรือรับซื้อคืน</b>                 | <p>ธนาคารกสิกรไทย จำกัด (มหาชน) โทร. 0-2888-8888</p> <p>และผู้สนับสนุนการขายและรับซื้อคืนตามที่บริษัทจัดการแต่งตั้ง</p>  |
| <b>ติดต่อสอบถามรับหนังสือชี้ชวนร้องเรียน</b>           | <p>บริษัทหลักทรัพย์จัดการกองทุน กสิกรไทย จำกัด</p> <p>ที่อยู่ : 400/22 อาคารธนาคารกสิกรไทย ชั้น 6 และชั้น 12 ถนนพหลโยธิน แขวงสามเสนใน เขตพญาไท กรุงเทพฯ 10400</p> <p>โทรศัพท์ 0-2673-3888 โทรสาร 0-2673-3988</p> <p>Website : <a href="http://www.kasikornasset.com">www.kasikornasset.com</a></p> <p>Email : <a href="mailto:Ka.customer@Kasikornasset.com">Ka.customer@Kasikornasset.com</a></p>   |
| <b>ธุรกรรมที่อาจก่อให้เกิดความขัดแย้งทางผลประโยชน์</b> | <p>คุณสามารถตรวจสอบธุรกรรมที่อาจก่อให้เกิดความขัดแย้งทางผลประโยชน์ได้ที่ <a href="http://www.kasikornasset.com">www.kasikornasset.com</a></p>  |

- การลงทุนในหน่วยลงทุนไม่ใช่การฝากเงิน รวมทั้งไม่ได้อยู่ภายใต้ความคุ้มครองของสถาบันคุ้มครองเงินฝาก จึงมีความเสี่ยงจากการลงทุนซึ่งผู้ลงทุนอาจไม่ได้รับเงินลงทุนคืนเต็มจำนวน
- ได้รับอนุมัติจัดตั้ง และอยู่ภายใต้การกำกับดูแลของสำนักงาน ก.ล.ต.
- การพิจารณาร่างหนังสือชี้ชวนในการเสนอขายหน่วยลงทุนของกองทุนรวมนี้มีได้เป็นการแสดงว่าสำนักงาน ก.ล.ต. ได้รับรองถึงความถูกต้องของข้อมูลในหนังสือชี้ชวนของกองทุนรวม หรือได้ประกันราคาหรือผลตอบแทนของหน่วยลงทุนที่เสนอขายนั้น ทั้งนี้ บริษัทจัดการได้สอบถามข้อมูลในหนังสือชี้ชวนส่วนสรุปข้อมูลสำคัญ ณ วันที่ 29 มีนาคม 2564 แล้วด้วยความระมัดระวังในฐานะผู้รับผิดชอบในการดำเนินการของกองทุนรวมและขอรับรองว่าข้อมูลดังกล่าวถูกต้อง ไม่เป็นเท็จ และไม่ทำให้ผู้อื่นสำคัญผิด

## คำอธิบายความเสี่ยง

- **ความเสี่ยงจากการผิดนัดชำระหนี้ของผู้ออกตราสาร (Credit Risk)** หมายถึง การพิจารณาจากอันดับความน่าเชื่อถือของตราสารที่ลงทุน (credit rating) ซึ่งเป็นข้อมูลบอกระดับความสามารถในการชำระหนี้ โดยพิจารณาจากผลการดำเนินงานที่ผ่านมาและฐานะการเงินของผู้ออกตราสาร credit rating ของหุ้นกู้ระยะยาวมีความหมายโดยย่อ ดังต่อไปนี้

| ระดับการลงทุน           | TRIS        | Fitch             | Moody's     | S&P         | คำอธิบาย  |
|-------------------------|-------------|-------------------|-------------|-------------|---|
| ระดับที่น่าลงทุน        | AAA         | AAA(thai)         | Aaa         | AAA         | อันดับเครดิตสูงที่สุด มีความเสี่ยงต่ำที่สุดที่จะไม่สามารถชำระหนี้ได้ตามกำหนด    |
|                         | AA          | AA(thai)          | Aa          | AA          | อันดับเครดิตรองลงมาและถือว่ามีความเสี่ยงต่ำมากที่จะไม่สามารถชำระหนี้ได้ตามกำหนด |
|                         | A           | A(thai)           | A           | A           | ความเสี่ยงต่ำที่จะไม่สามารถชำระหนี้ได้ตามกำหนด                                  |
|                         | BBB         | BBB(thai)         | Baa         | BBB         | ความเสี่ยงปานกลางที่จะไม่สามารถชำระหนี้ได้ตามกำหนด                              |
| ระดับที่ต่ำกว่าน่าลงทุน | ต่ำกว่า BBB | ต่ำกว่า BBB(thai) | ต่ำกว่า Baa | ต่ำกว่า BBB | ความเสี่ยงสูงที่จะไม่สามารถชำระหนี้ได้ตามกำหนด                                  |

- **ความเสี่ยงจากความผันผวนของมูลค่าหน่วยลงทุน (Market Risk)** หมายถึง ความเสี่ยงที่มูลค่าของหลักทรัพย์ที่กองทุนรวมลงทุนจะเปลี่ยนแปลงเพิ่มขึ้นหรือลดลงจากปัจจัยภายนอก เช่น สภาวะเศรษฐกิจการลงทุน ปัจจัยทางการเมืองทั้งในและต่างประเทศ เป็นต้น ซึ่งพิจารณาได้จากค่า standard deviation (SD) ของกองทุนรวม หากกองทุนรวมมีค่า SD สูง แสดงว่ากองทุนรวมมีความผันผวนจากการเปลี่ยนแปลงของราคาหลักทรัพย์สูง
- **ความเสี่ยงจากการลงทุนกระจุกตัว (High Concentration Risk)**
  - ความเสี่ยงจากการลงทุนกระจุกตัวในผู้ออกตราสารรายใดรายหนึ่ง (High Issuer Concentration Risk) เกิดจากกองทุนลงทุนในผู้ออกตราสารรายใด ๆ มากกว่า 10% ของ NAV รวมกัน ซึ่งหากเกิดเหตุการณ์ที่ส่งผลกระทบต่อการดำเนินงาน ฐานะทางการเงิน หรือความมั่นคงของผู้ออกตราสารรายดังกล่าว กองทุนอาจมีผลการดำเนินงานที่ผันผวนมากกว่ากองทุนที่กระจายตัวการลงทุนในหลายผู้ออกตราสาร
  - ความเสี่ยงจากการลงทุนกระจุกตัวในหมวดอุตสาหกรรมใดอุตสาหกรรมหนึ่ง (High Sector Concentration Risk) เกิดจากกองทุนลงทุนในบางหมวดอุตสาหกรรมมากกว่า 20% ของ NAV รวมกัน ซึ่งหากเกิดเหตุการณ์ที่ส่งผลกระทบต่ออุตสาหกรรมนั้น กองทุนดังกล่าวอาจมีผลการดำเนินงานที่ผันผวนมากกว่ากองทุนที่กระจายการลงทุนในหลายหมวดอุตสาหกรรม
  - ความเสี่ยงจากการลงทุนกระจุกตัวในประเทศใดประเทศหนึ่ง (High Country Concentration Risk) เกิดจากกองทุนลงทุนในประเทศใดประเทศหนึ่งมากกว่า 20% ของ NAV รวมกัน ซึ่งหากเกิดเหตุการณ์ที่ส่งผลกระทบต่อประเทศดังกล่าว เช่น การเมือง เศรษฐกิจ สังคม เป็นต้น กองทุนดังกล่าวอาจมีผลการดำเนินงานที่ผันผวนมากกว่ากองทุนที่กระจายการลงทุนในประเทศ

- **ความเสี่ยงจากการเปลี่ยนแปลงของอัตราแลกเปลี่ยน (Exchange Rate Risk)** หมายถึง การเปลี่ยนแปลงของอัตราแลกเปลี่ยนมีผลกระทบต่อมูลค่าของหน่วยลงทุน เช่น กองทุนรวมลงทุนด้วยสกุลเงินดอลลาร์ในช่วงที่เงินบาทอ่อน แต่ชายทำกำไรในช่วงที่บาทแข็ง กองทุนรวมจะได้เงินบาทกลับมาน้อยลง ในทางกลับกันหากกองทุนรวมลงทุนในช่วงที่บาทแข็งและชายทำกำไรในช่วงที่บาทอ่อนก็อาจได้ผลตอบแทนมากขึ้นกว่าเดิมด้วยเช่นกัน ดังนั้น การป้องกันความเสี่ยงจากอัตราแลกเปลี่ยนจึงเป็นเครื่องมือสำคัญในการบริหารความเสี่ยงจากดังกล่าว ซึ่งทำได้ดังต่อไปนี้
  - **ป้องกันความเสี่ยงทั้งหมดหรือเกือบทั้งหมด :** ผู้ลงทุนไม่มีความเสี่ยงจากอัตราแลกเปลี่ยน
  - **ป้องกันความเสี่ยงบางส่วน** โดยต้องระบุสัดส่วนการป้องกันความเสี่ยงไว้อย่างชัดเจน :  
ผู้ลงทุนอาจมีความเสี่ยงจากอัตราแลกเปลี่ยน
  - **อาจป้องกันความเสี่ยงตามดุลยพินิจของผู้จัดการกองทุนรวม :** ผู้ลงทุนอาจมีความเสี่ยงจากอัตราแลกเปลี่ยน เนื่องจากการป้องกันความเสี่ยงขึ้นอยู่กับดุลยพินิจของผู้จัดการกองทุนรวมในการพิจารณาว่าจะป้องกันความเสี่ยงหรือไม่
  - **ไม่ป้องกันความเสี่ยงเลย :** ผู้ลงทุนมีความเสี่ยงจากอัตราแลกเปลี่ยน



หนังสือแจ้งความประสงค์

(ให้นำเงินค่ารับซื้อคืนหน่วยลงทุนโดยอัตโนมัติไปซื้อหน่วยลงทุนของกองทุนรวม)

ข้าพเจ้า .....

เป็นผู้ถือหน่วยลงทุนของกองทุน ..... (“กองทุนต้นทาง”)

บัญชีกองทุนเลขที่ .....

มีความประสงค์จะให้บริษัทหลักทรัพย์จัดการกองทุนกสิกรไทย จำกัด (“บริษัท”) นำเงินค่ารับซื้อคืนหน่วยลงทุนโดยอัตโนมัติในงวดสุดท้ายของกองทุนต้นทางไปซื้อหน่วยลงทุนของกองทุนรวม (“กองทุนปลายทาง”) ที่ข้าพเจ้าแจ้งความประสงค์ไว้ ดังต่อไปนี้ (โปรดเลือกเพียง 1 กองทุน)

กองทุนเปิดเค ตราสารรัฐระยะสั้น (K-TREASURY) เลขที่บัญชีกองทุน .....

กองทุนเปิดเค ตราสารหนี้ระยะสั้น (K-SF) เลขที่บัญชีกองทุน .....

โดยข้าพเจ้ารับทราบว่า บริษัทจะนำเงินค่ารับซื้อคืนหน่วยลงทุนโดยอัตโนมัติของกองทุนต้นทางไปซื้อหน่วยลงทุนของกองทุนปลายทางตามที่ข้าพเจ้าแจ้งความประสงค์ไว้ โดยจำนวนหน่วยลงทุนของกองทุนปลายทางที่ข้าพเจ้าจะได้รับ จะคำนวณโดยใช้ราคาขายหน่วยลงทุนของกองทุนปลายทาง ณ วันทำการรับซื้อคืนหน่วยลงทุนโดยอัตโนมัติของกองทุนต้นทาง

ข้าพเจ้าได้ศึกษาทำความเข้าใจข้อมูลในหนังสือชี้ชวนของกองทุนต้นทางและกองทุนปลายทางรวมถึงความเสี่ยงของกองทุนต้นทางและกองทุนปลายทางแล้ว

ลงชื่อ ..... ผู้ถือหน่วยลงทุน

วันที่ .....

**หมายเหตุ** หากท่านต้องการเปลี่ยนแปลงความประสงค์ โปรดติดต่อนายทะเบียนหลักทรัพย์ ฝ่ายบริการธุรกิจหลักทรัพย์

บมจ.ธนาคารกสิกรไทย โทรศัพท์ 02 470 1976 หรือ 02 470 1983 โทรสาร 02 273 2279

สำหรับเจ้าหน้าที่

ผู้รับ .....

ผู้ตรวจสอบข้อมูล .....

วันที่ .....

วันที่ .....

-เอกสารฉบับนี้มิได้สำหรับผู้สนับสนุนการขายและรับซื้อคืนหน่วยลงทุนเพื่อแนบกับใบคำสั่งซื้อหน่วยลงทุน-