

## หนังสือชี้ชวนส่วนสรุปข้อมูลสำคัญ



A member of MUFG, a global financial group

บลจ.กรุงศรี จำกัด

การเข้าร่วมการต่อต้านทุจริต :  
ได้รับการรับรอง CAC

กองทุนเปิดกรุงศรี Disruptive Innovation  
Krungsri Disruptive Innovation Fund (KFINNO)

(หน่วยลงทุนชนิดสะสมมูลค่า: KFINNO-A)

กองทุนรวมตราสารทุน

กองทุนรวมหน่วยลงทุนประเภท Feeder Fund

กองทุนรวมที่เน้นลงทุนแบบมีความเสี่ยงต่างประเทศ



คุณกำลังจะลงทุนอะไร?



กองทุนรวมนี้เหมาะกับใคร?



คุณต้องระวังอะไรเป็นพิเศษ?



สัดส่วนของประเภททรัพย์สินที่ลงทุน



ค่าธรรมเนียม



ผลการดำเนินงาน



ข้อมูลอื่นๆ

การลงทุนในกองทุนรวมไม่ใช่การฝากเงิน



## คุณกำลังจะลงทุนอะไร?

### (1) นโยบายการลงทุน

- กองทุนเปิดกรุงศรี Disruptive Innovation: จะนำเงินไปลงทุนในหน่วยลงทุนของกองทุนรวมต่างประเทศชื่อ Nikko AM ARK Disruptive Innovation Fund, Class A (USD) (กองทุนหลัก) โดยเฉลี่ยในรอบปีบัญชีไม่น้อยกว่าร้อยละ 80 ของมูลค่าทรัพย์สินสุทธิของกองทุน
- กองทุน Nikko AM ARK Disruptive Innovation Fund (กองทุนหลัก): มีนโยบายลงทุนในตราสารทุนของบริษัทต่างๆ ทั่วโลกที่มีการดำเนินธุรกิจที่เกี่ยวข้องหรือได้ประโยชน์เกี่ยวกับการเปลี่ยนแปลงทางด้านเทคโนโลยี หรือการเกิดนวัตกรรมใหม่ๆ
- กองทุนไทยอาจลงทุนในตราสารหนี้ที่มีอันดับความน่าเชื่อถือต่ำกว่าที่สามารถลงทุนได้ (Non - investment Grade) หรือตราสารหนี้ที่ไม่ได้รับการจัดอันดับความน่าเชื่อถือ (Unrated) โดยมีสัดส่วนการลงทุนในตราสารดังกล่าวเมื่อรวมกับสัดส่วนการลงทุนของกองทุนหลักจะไม่เกินร้อยละ 20 ของมูลค่าทรัพย์สินสุทธิของกองทุน นอกจากนี้ กองทุนอาจลงทุนในตราสารทุนของบริษัทที่ไม่ได้จดทะเบียนในตลาดหลักทรัพย์ (Unlisted Securities) และตราสารที่มีสัญญาซื้อขายล่วงหน้าแฝง (Structured note) โดยเป็นไปตามหลักเกณฑ์ที่สำนักงานคณะกรรมการ ก.ล.ต. กำหนด
- กองทุนไทยจะทำสัญญาซื้อขายล่วงหน้า (Derivatives) เพื่อป้องกันความเสี่ยงด้านอัตราแลกเปลี่ยนเงิน (Foreign Exchange Rate Risk) เกือบทั้งหมด โดยไม่น้อยกว่าร้อยละ 90 ของมูลค่าเงินลงทุนในต่างประเทศ และอาจลงทุนในสัญญาซื้อขายล่วงหน้าเพื่อเพิ่มประสิทธิภาพการบริหารการลงทุน (efficient portfolio management) โดยขึ้นอยู่กับดุลยพินิจของบริษัทจัดการ
- บริษัทจัดการขอสงวนสิทธิในการเปลี่ยนแปลงประเภทและลักษณะพิเศษของกองทุนรวมในอนาคตให้เป็นกองทุนรวมหน่วยลงทุน (Fund of Funds) หรือกองทุนรวมที่มีการลงทุนโดยตรงในตราสารและ/หรือหลักทรัพย์ต่างประเทศ หรือสามารถกลับมาเป็นกองทุนรวมฟีดเดอร์ (Feeder Fund) ได้ โดยไม่ทำให้ระดับความเสี่ยงของการลงทุน (Risk Spectrum) เพิ่มขึ้น ทั้งนี้ ให้เป็นไปตามดุลยพินิจของผู้จัดการกองทุนซึ่งขึ้นอยู่กับสถานการณ์ตลาด โดยเป็นไปเพื่อประโยชน์สูงสุดของผู้ถือหน่วยลงทุน

(คุณสามารถศึกษาข้อมูลกองทุนหลักได้จาก <https://emea.nikkoam.com/ucits>)

### (2) กลยุทธ์ในการบริหารจัดการลงทุน

- กองทุนเปิดกรุงศรี Disruptive Innovation มุ่งหวังให้ผลประกอบการเคลื่อนไหวตามกองทุนหลัก ส่วนกองทุนหลัก Nikko AM ARK Disruptive Innovation Fund มีกลยุทธ์ในการบริหารแบบเชิงรุก (Active Management)



## กองทุนรวมนี้เหมาะกับใคร?

- ผู้ลงทุนที่สามารถรับความผันผวนของราคาหุ้นที่กองทุนหลักไปลงทุน ซึ่งอาจจะปรับตัวเพิ่มสูงขึ้น หรือลดลงจนต่ำกว่ามูลค่าที่ลงทุนและทำให้ขาดทุนได้
- ผู้ลงทุนที่สามารถลงทุนในระยะกลางถึงระยะยาว โดยคาดหวังผลตอบแทนในระยะยาวที่ดีกว่าการลงทุนในตราสารหนี้ทั่วไป

### กองทุนรวมนี้ไม่เหมาะกับใคร

- ผู้ลงทุนที่เน้นการได้รับผลตอบแทนในจำนวนเงินที่แน่นอน หรือรักษาเงินต้นให้อยู่ครบ

### ทำอย่างไรหากยังไม่เข้าใจนโยบาย และความเสี่ยงของกองทุนนี้

- อ่านหนังสือชี้ชวนฉบับเต็ม หรือสอบถามผู้สนับสนุนการขายและบริษัทจัดการ
- **อย่าลงทุนหากไม่เข้าใจลักษณะและความเสี่ยงของกองทุนรวมนี้ดีพอ**

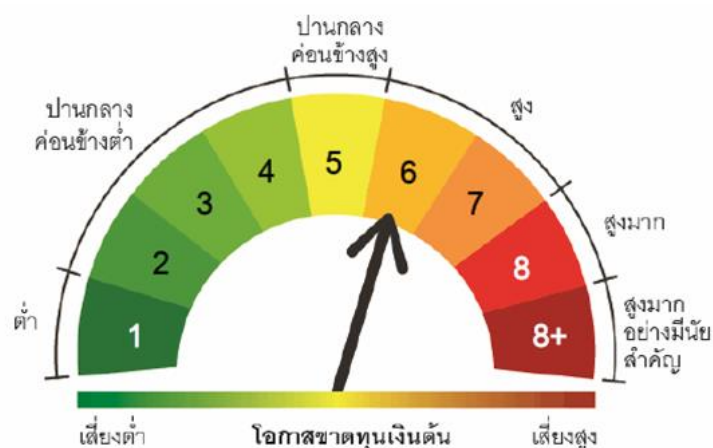


## คุณต้องระวังอะไรเป็นพิเศษ?

### คำเตือนที่สำคัญ

- กองทุนไทยจะเข้าทำสัญญาซื้อขายล่วงหน้าที่มีตัวแปรเป็นอัตราแลกเปลี่ยนเงินเพื่อป้องกันความเสี่ยง ณ ขณะใดขณะหนึ่งไม่น้อยกว่าร้อยละ 90 ของมูลค่าเงินลงทุนในต่างประเทศ ซึ่งอาจมีต้นทุนสำหรับการทำธุรกรรมป้องกันความเสี่ยง โดยทำให้ผลตอบแทนของกองทุนไทยโดยรวมลดลงจากต้นทุนที่เพิ่มขึ้น
- กองทุนหลักอาจทำสัญญาซื้อขายล่วงหน้าเพื่อป้องกันความเสี่ยงด้านอัตราแลกเปลี่ยนโดยขึ้นอยู่กับดุลยพินิจของผู้จัดการกองทุนหลัก กองทุนจึงอาจมีความเสี่ยงจากอัตราแลกเปลี่ยน (Exchange Rate Risk)
- กองทุนไทยและ/หรือกองทุนหลักอาจลงทุนในหรือมีไว้ซึ่งสัญญาซื้อขายล่วงหน้าเพื่อเพิ่มประสิทธิภาพการบริหารการลงทุนและอาจลงทุนในตราสารที่มีสัญญาซื้อขายล่วงหน้าแฝง จึงมีความเสี่ยงมากกว่ากองทุนรวมที่ลงทุนในหลักทรัพย์อ้างอิงโดยตรง เนื่องจากใช้เงินลงทุนในจำนวนที่น้อยกว่าจึงมีกำไร/ขาดทุนสูงกว่าการลงทุนในหลักทรัพย์อ้างอิงโดยตรง
- กองทุนหลักอาจมีการจำกัดการไถ่ถอนหน่วยลงทุนในแต่ละวันทำการซื้อขายไม่เกินร้อยละ 10 ของจำนวนหน่วยลงทุนทั้งหมดของกองทุนหลัก ซึ่งในกรณีที่ผู้ถือหน่วยลงทุนของกองทุนหลักมีการไถ่ถอนหน่วยลงทุนรวมกันในวันทำการซื้อขายใดเกินกว่าอัตราที่กำหนดไว้ดังกล่าว กองทุนหลักอาจเลื่อนการคำนวณราคารับซื้อคืนหน่วยลงทุน และมูลค่าทรัพย์สินสุทธิของกองทุนหลัก รวมถึงระยะเวลาชำระเงินค่ารับซื้อคืนหน่วยลงทุน จนกว่ากองทุนหลักจะสามารถขายหลักทรัพย์ที่มีอยู่ในพอร์ตได้ครบตามจำนวนที่มีการไถ่ถอนหน่วยลงทุนนั้น นอกจากนี้ ในกรณีที่เกิดเหตุการณ์ไม่ปกติ กองทุนหลักอาจระงับการไถ่ถอนหน่วยลงทุนบางส่วนหรือทั้งหมดที่มีคำสั่งแล้วเป็นการชั่วคราวได้ จึงอาจส่งผลให้ผู้ถือหน่วยลงทุนได้รับชำระเงินค่าขายคืนหน่วยลงทุนล่าช้ากว่าที่กำหนดไว้
- กองทุนรวมนี้ลงทุนกระจุกตัวในประเทศสหรัฐอเมริกา ผู้ลงทุนจึงควรพิจารณาการกระจายความเสี่ยงของพอร์ตการลงทุนโดยรวมของตนเองด้วย

### แผนภาพแสดงตำแหน่งความเสี่ยงของกองทุนรวม

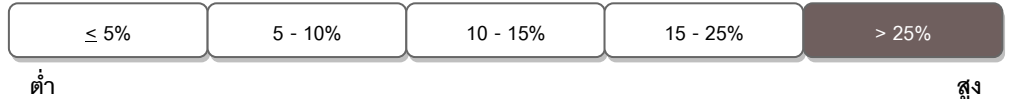


# ปัจจัยความเสี่ยงที่สำคัญ

## 1. ความเสี่ยงจากความผันผวนของมูลค่าหน่วยลงทุน (market risk)

ความผันผวนของผลการ

ดำเนินงาน (SD)

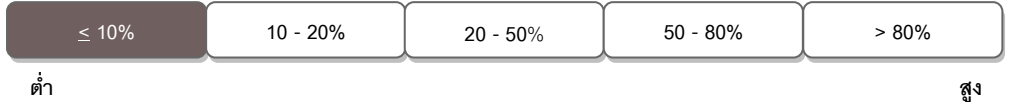


## 2. ความเสี่ยงจากการลงทุนกระจุกตัว (high concentration risk)

- ความเสี่ยงจากการลงทุนกระจุกตัวในผู้ออกตราสารรายใดรายหนึ่ง (high issuer concentration risk)

การลงทุนกระจุกตัวในผู้ออก

ตราสารรวม



- ความเสี่ยงจากการลงทุนกระจุกตัวในหมวดอุตสาหกรรมใดอุตสาหกรรมหนึ่ง (high sector concentration risk)

การลงทุนกระจุกตัวในหมวด

อุตสาหกรรมรวม



หมายเหตุ: กองทุนรวมมีการลงทุนกระจุกตัวในหมวด Health Care และ Information Technology

- ความเสี่ยงจากการลงทุนกระจุกตัวในประเทศใดประเทศหนึ่ง (high country concentration risk)

การลงทุนกระจุกตัว

รายประเทศรวม



หมายเหตุ: กองทุนรวมมีการลงทุนกระจุกตัวในประเทศสหรัฐอเมริกา

## 3. ความเสี่ยงจากการเปลี่ยนแปลงของอัตราแลกเปลี่ยน (exchange rate risk)

การป้องกันความเสี่ยง FX



หมายเหตุ: กองทุนรวมมีการป้องกันความเสี่ยงจากการเปลี่ยนแปลงของอัตราแลกเปลี่ยนไม่น้อยกว่า 90% ของมูลค่าเงินลงทุนในต่างประเทศ

\*คุณสามารถดูข้อมูลเพิ่มเติมได้ที่ [www.krungsriasset.com](http://www.krungsriasset.com)



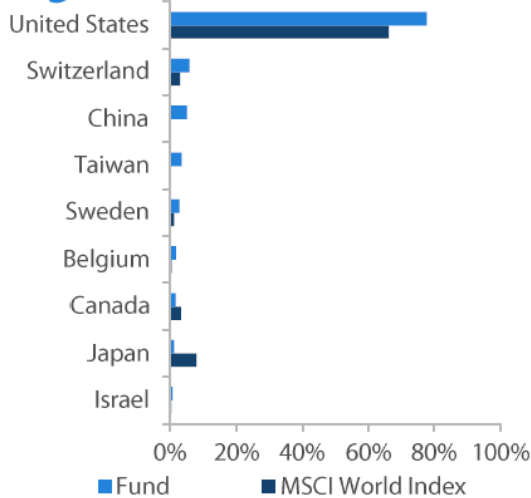
# สัดส่วนของประเภททรัพย์สินที่ลงทุน

## ข้อมูลการลงทุนของกองทุนหลัก

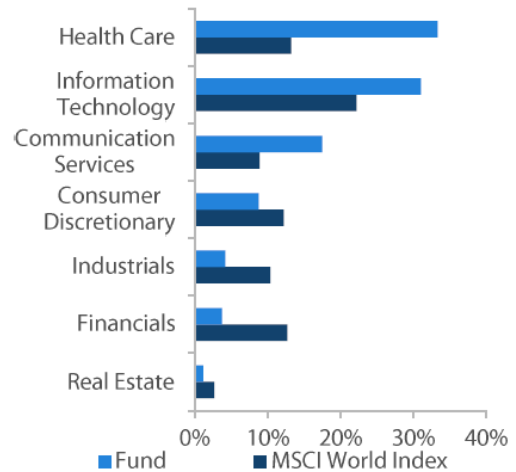
### Fund Holdings

Top 10 Holdings	Weight
Tesla Motors, Inc.	8.76%
Roku Inc	6.45%
Crispr Therapeutics Ag	5.32%
Teladoc Health, Inc.	5.13%
Invitae Corp	4.71%
Square, Inc. Class A	4.65%
Proto Labs, Inc.	3.27%
Baidu Inc	2.76%
Spotify Technology Sa	2.70%
Pure Storage Inc	2.66%

### Regional Allocation



### Sector Allocation



Note: The MSCI World Net Return USD Index is used purely as a reference benchmark. Only positive portfolio value information is displayed.

แหล่งที่มา : Factsheet ของกองทุนหลัก Nikko AM ARK Disruptive Innovation Fund, Class A (USD)

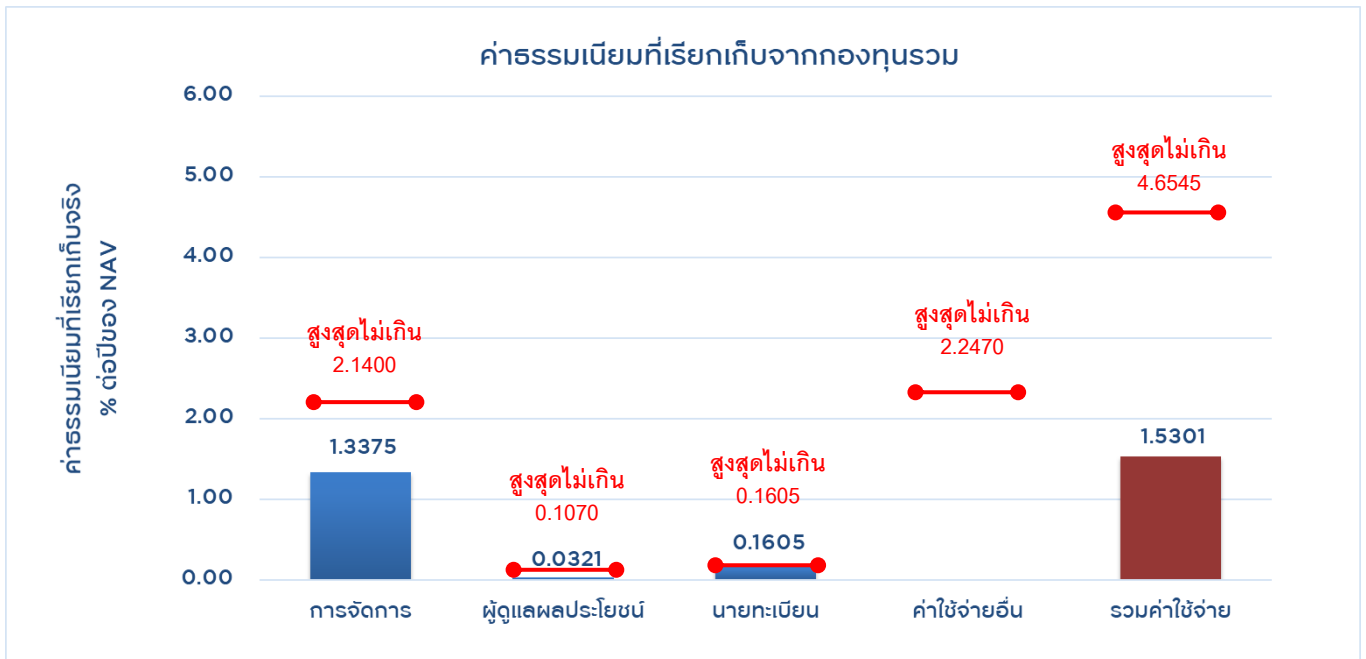
ณ วันที่ 31 มกราคม 2564



## ค่าธรรมเนียม

\*ค่าธรรมเนียมมีผลกระทบต่อผลตอบแทนที่คุณจะได้รับ  
ดังนั้น คุณควรพิจารณาการเรียกเก็บค่าธรรมเนียมดังกล่าวก่อนการลงทุน\*

### ค่าธรรมเนียมที่เรียกเก็บจากกองทุนรวม (% ต่อปีของ NAV)



หมายเหตุ : คุณสามารถดูข้อมูลค่าธรรมเนียมที่เรียกเก็บจริงจากกองทุนย้อนหลังได้ที่ [www.krungsriasset.com](http://www.krungsriasset.com)

### ค่าธรรมเนียมที่เรียกเก็บจากผู้ถือหน่วย (% ของมูลค่าซื้อขาย)

รายการ	สูงสุดไม่เกิน	เก็บจริง
ค่าธรรมเนียมการขาย	2.00 %	1.50 %
ค่าธรรมเนียมการรับซื้อคืน	2.00 %	ยังไม่เรียกเก็บ
ค่าธรรมเนียมการสับเปลี่ยนหน่วยลงทุนเข้า	2.00 %	1.50 %
ค่าธรรมเนียมการสับเปลี่ยนหน่วยลงทุนออก	2.00 %	ยังไม่เรียกเก็บ
ค่าธรรมเนียมการโอนหน่วยลงทุน	10 บาท ต่อ 1,000 หน่วย หรือ เศษของ 1,000	10 บาท ต่อ 1,000 หน่วย หรือ เศษของ 1,000
ค่าธรรมเนียมการออกเอกสารแสดงสิทธิในหน่วยลงทุน	50 บาท	50 บาท
ค่าใช้จ่ายอื่นๆ	ตามที่จ่ายจริง	ตามที่จ่ายจริง

หมายเหตุ :

- (1) ค่าธรรมเนียมหรือค่าใช้จ่ายที่เรียกเก็บจากกองทุนรวม และ/หรือผู้สั่งซื้อหรือผู้ถือหน่วยลงทุนข้างต้น เป็นอัตราที่รวมภาษีมูลค่าเพิ่มหรือภาษีธุรกิจเฉพาะหรือภาษีอื่นใดแล้ว
- (2) บริษัทจัดการจะไม่เรียกเก็บค่าธรรมเนียมการสับเปลี่ยนหน่วยลงทุน ในกรณีการสับเปลี่ยนระหว่างชนิดหน่วยลงทุนภายใต้กองทุนเดียวกันนี้

ค่าธรรมเนียมและค่าใช้จ่ายของกองทุนหลัก Nikko AM ARK Disruptive Innovation Fund, Class A (USD)

1. ค่าใช้จ่ายที่เรียกเก็บจากผู้ซื้อหรือผู้ถือหน่วยลงทุน (ร้อยละของมูลค่าหน่วยลงทุน)	
(1) ค่าธรรมเนียมการขายหน่วยลงทุน	ไม่เกิน 5.00% (ยกเว้นไม่เรียกเก็บ)
(2) ค่าธรรมเนียมการรับซื้อคืนหน่วยลงทุน	ไม่มี
2. ค่าธรรมเนียมและค่าใช้จ่ายที่เรียกเก็บจากกองทุนรวม (ร้อยละต่อปีของมูลค่าทรัพย์สินสุทธิของกองทุนรวม)	
(1) ค่าธรรมเนียมการจัดการ	0.75%
(2) ค่าธรรมเนียมและค่าใช้จ่ายอื่นๆ	0.07%
ค่าธรรมเนียมและค่าใช้จ่ายทั้งหมด	0.82%

หมายเหตุ :

- \* กองทุน Nikko AM ARK Disruptive Innovation Fund, Class A (USD) ได้ยกเว้นค่าธรรมเนียมการขายหน่วยลงทุนให้กับกองทุนเปิดกรุงศรี Disruptive Innovation
- \*\* กองทุนหลักอาจเพิ่มเติมหรือเปลี่ยนแปลงการเรียกเก็บค่าธรรมเนียมและค่าใช้จ่ายต่างๆ ของกองทุนได้



## ผลการดำเนินงาน

\* ผลการดำเนินงานในอดีต มิได้เป็นสิ่งยืนยันถึงผลการดำเนินงานในอนาคต \*

ดัชนีชี้วัด/อ้างอิง (Benchmark) คือ MSCI World Net Total Return USD Index สัดส่วน 100.00%

บริษัทจัดการจะใช้ดัชนีชี้วัดในสกุลเงินเหรียญสหรัฐฯ ปรับด้วยต้นทุนการป้องกันความเสี่ยงด้านอัตราแลกเปลี่ยนเพื่อเทียบกับค่าสกุลเงินบาท ณ วันที่คำนวณผลตอบแทน

ประเภทกองทุนรวมเพื่อใช้เปรียบเทียบผลการดำเนินงาน ณ จุดขาย คือ Global Equity

\*คุณสามารถดูข้อมูลที่เป็นปัจจุบันได้ที่ [www.krungsriasset.com](http://www.krungsriasset.com)

### ผลการดำเนินงานของกองทุนหลัก

## Net Performance Returns

		1Mth	3Mth	6Mth	1Yr	3Yr	SI
<b>Class</b>	<b>Fund</b>	10.55%	53.97%	73.99%	164.13%	-	54.10%
<b>A USD</b>	<b>Benchmark</b>	-0.99%	16.40%	16.21%	15.45%	-	10.26%

หมายเหตุ :

- (1) ที่มา: Factsheet ของกองทุนหลัก Nikko AM ARK Disruptive Innovation Fund, Class A (USD) ณ วันที่ 31 มกราคม 2564
- (2) ผลตอบแทนในอดีตของกองทุนรวมมิได้เป็นสิ่งยืนยันถึงผลตอบแทนในอนาคต





## ข้อมูลอื่น ๆ

นโยบายการจ่ายเงินปันผล	ไม่จ่าย		
ผู้ดูแลผลประโยชน์	ธนาคารซีทีแบงก์		
วันที่จดทะเบียน	1 เมษายน 2564		
อายุโครงการ	ไม่กำหนด		
ซื้อและขายคืนหน่วยลงทุน	<p><b>วันทำการซื้อ :</b></p> <ul style="list-style-type: none"> <li>ช่วง IPO: ระหว่างวันที่ 22 – 30 มีนาคม 2564 ภายในเวลา 15.30 น. ของวันสุดท้าย ทั้งนี้ จะรับชำระเป็นเช็คจนถึงวันที่ 30 มีนาคม 2564</li> <li>หลัง IPO: เริ่มตั้งแต่วันที่ 7 เมษายน 2564 เป็นต้นไป ทุกวันทำการซื้อขายของกองทุน ภายในเวลา 15.30 น.</li> </ul> <p>มูลค่าขั้นต่ำของการซื้อครั้งแรก : 500 บาท มูลค่าขั้นต่ำของการซื้อครั้งถัดไป : 500 บาท</p> <p><b>วันทำการขายคืน :</b></p> <p>เริ่มตั้งแต่วันที่ 7 เมษายน 2564 เป็นต้นไป ทุกวันทำการซื้อขายของกองทุน ภายในเวลา 15.30 น.</p> <p>มูลค่าขั้นต่ำของการขายคืน : 500 บาท ยอดคงเหลือขั้นต่ำ : 50 หน่วย ระยะเวลาการรับเงินค่าขายคืน : 5 วันทำการนับถัดจากวันทำรายการโดยไม่นับรวมวันหยุดต่างประเทศ (T+5)</p> <p>คุณสามารถตรวจสอบมูลค่าทรัพย์สินรายวันได้ที่ : เว็บไซต์ <a href="http://www.krungsriasset.com">www.krungsriasset.com</a></p>		
รายชื่อผู้จัดการกองทุน	<b>ชื่อ นามสกุล</b>	<b>ขอบเขตหน้าที่</b>	<b>วันที่เริ่มบริหารกองทุนรวมนี้</b>
	นายจาตุรนต์ สอนไฉ	ผู้จัดการกองทุนต่างประเทศ	1 เมษายน 2564
	นายชูศักดิ์ อวยพรชัยสกุล	ผู้จัดการกองทุนต่างประเทศ	1 เมษายน 2564
ผู้สนับสนุนการขายหรือรับซื้อคืน	<ul style="list-style-type: none"> <li>ธนาคารกรุงศรีอยุธยา จำกัด (มหาชน) ทุกสาขา โทร. 1572 หรือ</li> <li>ผู้สนับสนุนการขายหรือรับซื้อคืนหน่วยลงทุนที่ได้รับการแต่งตั้งจากบริษัทจัดการ ทั้งนี้ คุณสามารถตรวจสอบดูรายชื่อผู้สนับสนุนการขายฯ เพิ่มเติมได้ที่ <a href="http://www.krungsriasset.com">www.krungsriasset.com</a></li> </ul>		
ติดต่อสอบถามรับหนังสือชี้ชวนร้องเรียน	<p>บริษัทหลักทรัพย์จัดการกองทุน กรุงศรี จำกัด 898 อาคารเฟลินจิตทาวเวอร์ ชั้น 1-2 โซนเอ ชั้น 12 ชั้น 18 โซนบี ถนนเฟลินจิต แขวงลุมพินี เขตปทุมวัน กรุงเทพมหานคร 10330 โทรศัพท์ : 0-2657-5757 โทรสาร 0-2657-5777 Website : <a href="http://www.krungsriasset.com">www.krungsriasset.com</a> Email : <a href="mailto:krungsriasset.clientservice@krungsri.com">krungsriasset.clientservice@krungsri.com</a> หรือผู้สนับสนุนการขายหรือรับซื้อคืนหน่วยลงทุน</p>		
ธุรกรรมที่อาจก่อให้เกิดความขัดแย้งทางผลประโยชน์	คุณสามารถตรวจสอบธุรกรรมที่อาจก่อให้เกิดความขัดแย้งทางผลประโยชน์ได้ที่ <a href="http://www.krungsriasset.com/th/Investment/RelatedPartyTransactions.html">www.krungsriasset.com/th/Investment/RelatedPartyTransactions.html</a>		

สรุปข้อมูลสำคัญที่ผู้ลงทุนควรทราบเกี่ยวกับกองทุน Nikko AM ARK Disruptive Innovation Fund, Class A (USD) (กองทุนหลัก):

ชื่อกองทุน:	Nikko AM ARK Disruptive Innovation Fund
ลักษณะเฉพาะของ Class A (USD):	(1) เป็น Class ที่เสนอขายให้กับนักลงทุนสถาบัน (2) ทำการซื้อขายหน่วยลงทุนในสกุลเงินเหรียญสหรัฐฯ และไม่มีการจ่ายเงินปันผล
วันที่จดทะเบียนกองทุน:	29 สิงหาคม 2561
วัตถุประสงค์ และนโยบายการลงทุน:	<p>กองทุนมีวัตถุประสงค์ที่จะลงทุนเพื่อให้มูลค่าเงินลงทุนเติบโตในระยะยาว โดยกองทุนจะเน้นลงทุนในตราสารทุนของบริษัทต่างๆ ทั่วโลกที่มีธุรกิจเกี่ยวข้องกับธีมการลงทุน “Disruptive Innovation” หรือ “นวัตกรรมที่ทำให้โลกมีการเปลี่ยนแปลง”</p> <p>ผู้จัดการลงทุนให้คำนิยามของคำว่า “Disruptive Innovation” หรือ “นวัตกรรมที่ทำให้โลกมีการเปลี่ยนแปลง” ว่าหมายถึง การริเริ่มให้มีผลิตภัณฑ์หรือบริการใหม่ๆ ที่อาศัยเทคโนโลยีอันทันสมัย ซึ่งมีความเป็นไปได้ว่าจะเปลี่ยนแปลงวิธีการทำงานของคนทั้งโลก โดยผู้จัดการลงทุนเชื่อว่า บริษัทที่เกี่ยวข้องกับธีมการลงทุนดังกล่าวนี้ เป็นบริษัทที่มีการพึ่งพาหรือได้รับประโยชน์จากการพัฒนาผลิตภัณฑ์หรือบริการใหม่ ๆ การยกระดับเทคโนโลยี และความก้าวหน้าในการวิจัยเชิงวิทยาศาสตร์ที่เกี่ยวข้องกับ (1) พันธุศาสตร์ หรือ Genomics ซึ่งเป็นการศึกษาเกี่ยวกับลักษณะและการทำงานของหน่วยที่ควบคุมลักษณะทางพันธุกรรมรวมถึงเทคนิคที่เกี่ยวข้อง (“Genomic Revolution Companies”) (2) นวัตกรรมทางอุตสาหกรรม ในด้านพลังงาน ระบบอัตโนมัติ และการผลิต (“Industrial Innovation Companies”) (3) การใช้เทคโนโลยีโครงสร้างพื้นฐานและบริการร่วมกันผ่านระบบเครือข่ายที่เพิ่มมากขึ้น (“Web x.0 Companies”) และ (4) เทคโนโลยีที่ช่วยให้บริการทางการเงินมีประสิทธิภาพเพิ่มมากขึ้น (“FinTech Innovation Companies”) ทั้งนี้ ในการคัดเลือกบริษัทที่เห็นว่ามี ความเกี่ยวข้องกับธีมการลงทุนตามที่กำหนดไว้ ผู้จัดการลงทุนจะนำข้อมูลที่ได้รับจากการวิจัยและวิเคราะห์ภายในมาใช้ ในการพิจารณาเลือกบริษัทที่ได้รับผลประโยชน์จาก Disruptive Innovation หรือ บริษัทที่มีผลงานการวิจัยและวิเคราะห์ที่สนับสนุนให้ธีมการลงทุนที่ตนดำเนินธุรกิจอยู่มีการพัฒนามากยิ่งขึ้น</p> <p>ในสภาวะปกติ การลงทุนส่วนใหญ่ของกองทุนจะเน้นลงทุนในตราสารทุน ซึ่งประกอบด้วย หุ้นสามัญ ผลประโยชน์จากการเป็นหุ้นส่วน (Partnership Interests) หน่วยลงทุนของกองทรัสต์ต่างๆ (Business Trust Shares) และตราสารทุนอื่นๆ หรือการมีผลประโยชน์จากความเป็นเจ้าของในธุรกิจต่างๆ ทั้งนี้ กองทุนจะลงทุนในหลักทรัพย์ที่ออกโดยบริษัททั้งที่มีขนาดเล็ก ขนาดกลาง และขนาดใหญ่ และทั้งที่อยู่ในตลาดหลักทรัพย์ที่พัฒนาแล้ว และตลาดหลักทรัพย์ของกลุ่มประเทศตลาดเกิดใหม่</p> <p>นอกจากนี้ กองทุนอาจลงทุนในตราสารแสดงสิทธิการฝากหลักทรัพย์ต่างประเทศ (Depository Receipts) (รวมถึง ADRs (American Depositary Receipt), EDRs (European Depositary Receipt) และ GDRs (Global Depositary Receipt)) ใบสำคัญแสดงสิทธิที่จะซื้อหุ้นสามัญ (Warrants) หลักทรัพย์ที่มีบุริมสิทธิ (Preferred securities) และหลักทรัพย์แปลงสภาพ (Convertible securities)</p> <p><i>(สามารถดูรายละเอียดของนโยบายการลงทุนเพิ่มเติมได้จากหนังสือชี้ชวนของกองทุน Nikko AM ARK Disruptive Innovation Fund)</i></p>
ตัวชี้วัด (Benchmark):	กองทุนนี้มีกลยุทธ์ในการบริหารกองทุนแบบเชิงรุก และใช้ MSCI World Total Return Net Index สำหรับการเปรียบเทียบ ผลการดำเนินงาน อย่างไรก็ตาม กลยุทธ์การลงทุนไม่ได้ถูกจำกัดตามองค์ประกอบของเกณฑ์มาตรฐานนี้ ผลการดำเนินงานของกองทุนจึงอาจมีความคล้ายคลึงกับเกณฑ์มาตรฐานบ้างเล็กน้อยหรืออาจไม่มีเลยก็ได้
อายุโครงการ:	ไม่กำหนด
บริษัทจัดการกองทุน:	Nikko Asset Management Luxembourg S.A.
ผู้เก็บรักษาทรัพย์สินของกองทุน:	Brown Brothers Harriman (Luxembourg) S.C.A.
เว็บไซต์:	สามารถดูข้อมูลหนังสือชี้ชวนฯ ของกองทุนหลัก และรายละเอียดอื่นเพิ่มเติมได้ที่เว็บไซต์: <a href="https://emea.nikkoam.com/ucits">https://emea.nikkoam.com/ucits</a>

- กองทุนมีการแบ่งชนิดของหน่วยลงทุนเป็น 2 ชนิด ได้แก่ ชนิดสะสมมูลค่า และชนิดจ่ายเงินปันผล ทั้งนี้ ผู้ถือหน่วยลงทุนสามารถ สับเปลี่ยนชนิดของหน่วยลงทุนภายในกองทุนนี้ได้ตามเงื่อนไขที่บริษัทจัดการกำหนด และบริษัทจัดการจะแยกคำนวณมูลค่าทรัพย์สินของกองทุนแต่ละชนิด โดยมูลค่าหน่วยลงทุนของหน่วยลงทุนแต่ละชนิดอาจมีมูลค่าเท่ากันหรือแตกต่างกันได้
- การแบ่งชนิดของหน่วยลงทุน มิได้ทำให้ความรับผิดชอบของกองทุนรวมทั้งต่อบุคคลภายนอกแยกออกจากกันตามชนิดของหน่วยลงทุน ทรัพย์สินทั้งหมดของกองทุนรวมถึงคงอยู่ภายใต้ความรับผิดชอบต่อบุคคลภายนอกอย่างเท่าเทียมกัน

- การลงทุนในหน่วยลงทุนไม่ใช่การฝากเงิน รวมทั้งไม่ได้อยู่ภายใต้ความคุ้มครองของสถาบันคุ้มครองเงินฝาก จึงมีความเสี่ยงจากการลงทุนซึ่งผู้ลงทุนอาจไม่ได้รับเงินลงทุนคืนเต็มจำนวน
- ได้รับอนุมัติจัดตั้ง และอยู่ภายใต้การกำกับดูแลของสำนักงานคณะกรรมการ ก.ล.ต.
- การพิจารณาว่าหนังสือชี้ชวนในการเสนอขายหน่วยลงทุนของกองทุนรวมนี้มิได้เป็นการแสดงว่าสำนักงาน คณะกรรมการ ก.ล.ต. ได้รับรองถึงความถูกต้องของข้อมูลในหนังสือชี้ชวนของกองทุนรวม หรือได้ประกันราคาหรือผลตอบแทนของหน่วยลงทุนที่เสนอขายนั้น ทั้งนี้ บริษัทจัดการได้สอบถามข้อมูลในหนังสือชี้ชวนส่วนสรุปข้อมูลสำคัญ ณ วันที่ 17 มีนาคม 2564 แล้วด้วยความระมัดระวังในฐานะผู้รับผิดชอบในการดำเนินการของกองทุนรวมและขอรับรองว่าข้อมูลดังกล่าวถูกต้องไม่เป็นเท็จ และไม่ทำให้ผู้อื่นสำคัญผิด

## คำอธิบายความเสี่ยง

### ▪ ความเสี่ยงจากความผันผวนของมูลค่าหน่วยลงทุน (Market Risk)

ความเสี่ยงที่มีมูลค่าของหลักทรัพย์ที่กองทุนรวมลงทุนจะเปลี่ยนแปลงเพิ่มขึ้นหรือลดลงจากปัจจัยภายนอก เช่น สภาพเศรษฐกิจการลงทุน ปัจจัยทางการเมืองทั้งในและต่างประเทศ เป็นต้น ซึ่งจะพิจารณาได้จากค่า Standard deviation (SD) ของกองทุนรวม หากกองทุนรวมมีค่า SD สูง แสดงว่ากองทุนรวมมีความผันผวนจากการเปลี่ยนแปลงของราคาหลักทรัพย์สูง

### ▪ ความเสี่ยงจากการเปลี่ยนแปลงของอัตราแลกเปลี่ยน (Currency Risk)

ความเสี่ยงจากการเปลี่ยนแปลงของอัตราแลกเปลี่ยน (Currency Risk) หมายถึง การเปลี่ยนแปลงของอัตราแลกเปลี่ยนมีผลกระทบต่อมูลค่าของหน่วยลงทุน เช่น กองทุนรวมลงทุนด้วยสกุลเงินดอลลาร์ในช่วงที่เงินบาทอ่อน แต่ขายทำกำไรในช่วงที่บาทแข็ง กองทุนรวมจะได้เงินบาทกลับมาน้อยลง ในทางกลับกันหากกองทุนรวมลงทุนในช่วงที่บาทแข็งและขายทำกำไรในช่วงที่บาทอ่อนก็อาจได้ผลตอบแทนมากขึ้นกว่าเดิมด้วยเช่นกัน ดังนั้น การป้องกันความเสี่ยงจากอัตราแลกเปลี่ยนจึงเป็นเครื่องมือสำคัญในการบริหารความเสี่ยง ซึ่งทำได้ดังต่อไปนี้

**ป้องกันความเสี่ยงทั้งหมดหรือเกือบทั้งหมด :** ผู้ลงทุนไม่มีความเสี่ยงจากอัตราแลกเปลี่ยน

**ป้องกันความเสี่ยงบางส่วน โดยต้องระบุสัดส่วนการป้องกันความเสี่ยงไว้อย่างชัดเจน :** ผู้ลงทุนอาจมีความเสี่ยงจากอัตราแลกเปลี่ยน

**อาจป้องกันความเสี่ยงตามดุลยพินิจของผู้จัดการกองทุนรวม :** ผู้ลงทุนอาจมีความเสี่ยงจากอัตราแลกเปลี่ยน เนื่องจากการป้องกันความเสี่ยงขึ้นอยู่กับดุลยพินิจของผู้จัดการกองทุนรวมในการพิจารณาว่าจะป้องกันความเสี่ยงหรือไม่

**ไม่ป้องกันความเสี่ยงเลย :** ผู้ลงทุนมีความเสี่ยงจากอัตราแลกเปลี่ยน

### ▪ ความเสี่ยงจากการกระจุกตัวลงทุน (High Concentration Risk)

(1) **ความเสี่ยงจากการลงทุนกระจุกตัวในผู้ออกตราสารรายใดรายหนึ่ง (High Issuer Concentration Risk)** เกิดจากกองทุนลงทุนในผู้ออกตราสารรายใดๆ มากกว่า 10% ของ NAV รวมกัน ซึ่งหากเกิดเหตุการณ์ที่ส่งผลกระทบต่อการทำงาน สถานะทางการเงิน หรือความมั่นคงของผู้ออกตราสารรายดังกล่าว กองทุนอาจมีผลการดำเนินงานที่ผันผวนมากกว่ากองทุนที่กระจายการลงทุนในหลายผู้ออกตราสาร

(2) **ความเสี่ยงจากการลงทุนกระจุกตัวในหมวดอุตสาหกรรมใดอุตสาหกรรมหนึ่ง (Sector Concentration Risk)** เกิดจากกองทุนลงทุนในบางหมวดอุตสาหกรรมมากกว่า 20% ของ NAV รวมกัน ซึ่งหากเกิดเหตุการณ์ที่ส่งผลกระทบต่ออุตสาหกรรมนั้น กองทุนดังกล่าวอาจมีผลการดำเนินงานที่ผันผวนมากกว่ากองทุนที่กระจายการลงทุนในหลายหมวดอุตสาหกรรม

(3) **ความเสี่ยงจากการกระจุกตัวลงทุนในประเทศใดประเทศหนึ่ง (Country Concentration Risk)** เกิดจากกองทุนลงทุนในประเทศใดประเทศหนึ่งมากกว่า 20% ของ NAV รวมกัน ซึ่งหากเกิดเหตุการณ์ที่ส่งผลกระทบต่อประเทศดังกล่าว เช่น การเมือง เศรษฐกิจ สังคม เป็นต้น กองทุนดังกล่าวอาจมีผลการดำเนินงานที่ผันผวนมากกว่ากองทุนที่กระจายการลงทุนในหลายประเทศ