

หนังสือชี้ชวนส่วนสรุปข้อมูลสำคัญ



กองทุนเปิด วี มั่นนี้ มาร์เก็ต เพื่อการเลี้ยงชีพ

WE MONEY MARKET RETIREMENT MUTUAL FUND

(WE-MONYRMF)

บริษัทหลักทรัพย์จัดการกองทุน วี จำกัด

การเข้าร่วมการต่อต้านทุจริต :

ได้รับการรับรอง CAC

กองทุนรวมตราสารหนี้

กองทุนรวมตลาดเงิน (Money Market Fund)

กองทุนรวมเพื่อการเลี้ยงชีพ (Retirement Mutual Fund : RMF)

กองทุนที่ลงทุนแบบมีความเสี่ยงทั้งในและต่างประเทศ



คุณกำลังจะลงทุนอะไร?



กองทุนรวมนี้เหมาะกับใคร?



คุณต้องระวังอะไรเป็นพิเศษ?



สัดส่วนของประเภททรัพย์สินที่ลงทุน



ค่าธรรมเนียม



ผลการดำเนินงาน



ข้อมูลอื่นๆ

การลงทุนในกองทุนรวมไม่ใช่การฝากเงิน



คุณกำลังจะลงทุนอะไร?

นโยบายการลงทุน

กองทุนมีนโยบายลงทุนในเงินฝากหรือตราสารเทียบเท่าเงินฝาก ตั๋วเงินคลัง พันธบัตร ตราสารหนี้ภาครัฐหรือตราสารหนี้ภาคเอกชนที่มีคุณภาพ หน่วยลงทุนของกองทุนรวมตลาดเงิน หรือตราสารการเงินอื่นใด โดยกองทุนจะลงทุนในทรัพย์สินประเภทตราสารหนี้รวมกันทุกขณะไม่น้อยกว่าร้อยละ 80 ของมูลค่าทรัพย์สินสุทธิของกองทุน และกองทุนจะดำรงอายุถัวเฉลี่ยแบบถ่วงน้ำหนักของตราสารทั้งหมดของกองทุน (Portfolio Duration) ณ ขณะใดขณะหนึ่งน้อยกว่าหรือเท่ากับ 92 วัน ซึ่งตราสารหนี้ที่กองทุนลงทุนจะต้องมีกำหนดวันชำระหนี้น้อยกว่าหรือเท่ากับ 397 วันนับแต่วันที่กองทุนลงทุน

นอกจากนี้ กองทุนอาจลงทุนในหลักทรัพย์หรือตราสารหนี้ที่เสนอขายในต่างประเทศ ไม่เกินร้อยละ 50 ของมูลค่าทรัพย์สินสุทธิของกองทุน โดยจะทำการป้องกันความเสี่ยงด้านอัตราแลกเปลี่ยนเต็มจำนวนตลอดเวลาที่มีการลงทุนดังกล่าว (Fully Hedge) โดยการเข้าเป็นคู่สัญญาใน derivatives ที่มี underlying เป็นอัตราแลกเปลี่ยนเงิน

กลยุทธ์ในการบริหารจัดการลงทุน

- กองทุนมุ่งหวังให้ผลประกอบการเคลื่อนไหวตามดัชนีชี้วัด และในบางโอกาสอาจสร้างผลตอบแทนสูงกว่าดัชนีชี้วัด



กองทุนรวมนี้เหมาะกับใคร?

- ผู้ลงทุนที่คาดหวังผลตอบแทนที่ใกล้เคียงเงินฝาก และยอมรับผลตอบแทนที่อาจต่ำกว่ากองทุนรวมตราสารหนี้ทั่วไปได้
- ผู้ลงทุนที่ต้องการการลงทุนที่มีความเสี่ยงต่ำ
- ผู้ลงทุนที่ต้องการลงทุนในระยะยาวเพื่อการเลี้ยงชีพหลังเกษียณอายุ โดยผู้ลงทุนจะได้รับสิทธิประโยชน์ทางภาษี เมื่อผู้ลงทุนซื้อหน่วยลงทุนและปฏิบัติตามหลักเกณฑ์ วิธีการ เงื่อนไข ที่กรมสรรพากร และ/หรือ กฎหมายอื่นใดที่เกี่ยวข้องกำหนด

กองทุนรวมนี้ไม่เหมาะกับใคร

- ผู้ลงทุนที่คาดหวังผลตอบแทนสูง
- ผู้ลงทุนที่ต้องการใช้เงินก่อนอายุ 55 ปีบริบูรณ์
- ผู้ลงทุนที่มีอายุเกิน 55 ปีบริบูรณ์ แต่ต้องการใช้เงินก่อนถือหน่วยลงทุนครบ 5 ปี

ทำอย่างไรหากยังไม่เข้าใจนโยบาย และความเสี่ยงของกองทุนนี้

- อ่านหนังสือชี้ชวนฉบับเต็ม หรือสอบถามผู้สนับสนุนการขายและบริษัทจัดการ
- **อย่าลงทุนหากไม่เข้าใจลักษณะและความเสี่ยงของกองทุนรวมนี้ดีพอ**

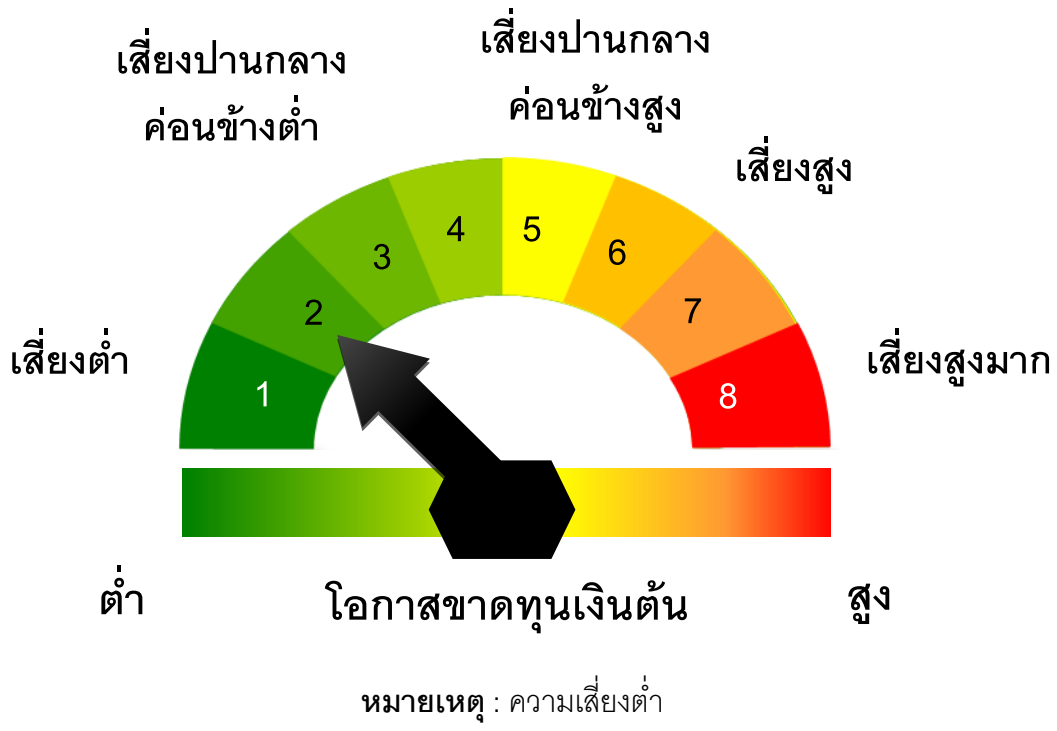


คุณต้องระวังอะไรเป็นพิเศษ?

คำเตือนที่สำคัญ

- การลงทุนในหน่วยลงทุนกองทุนรวมตลาดเงินมิใช่การฝากเงินและมีความเสี่ยงของการลงทุน ผู้ลงทุนอาจได้รับเงินลงทุนคืนมากกว่าหรือน้อยกว่าเงินลงทุนเริ่มแรกก็ได้ ดังนั้น ผู้ลงทุนควรลงทุนในกองทุนนี้เมื่อเห็นว่าการลงทุนในกองทุนนี้เหมาะสมกับวัตถุประสงค์การลงทุนของผู้ลงทุน และผู้ลงทุนยอมรับความเสี่ยงที่อาจเกิดขึ้นจากการลงทุนได้
- แม้ว่ากองทุนรวมตลาดเงินลงทุนได้เฉพาะทรัพย์สินที่มีความเสี่ยงต่ำ แต่ก็มีโอกาสขาดทุนได้
- ผู้ลงทุนควรศึกษาข้อมูลเกี่ยวกับสิทธิประโยชน์ทางภาษีที่ระบุไว้ในคู่มือการลงทุนในกองทุนรวมเพื่อการเลี้ยงชีพด้วย
- ในการขายคืนหน่วยลงทุนอาจส่งผลให้ผู้ถือหน่วยลงทุนต้องชำระคืนสิทธิประโยชน์ทางภาษี ดังนั้น ผู้ถือหน่วยลงทุนควรศึกษาและปฏิบัติตามข้อกำหนดในกฎหมายภาษีอากร
- ผู้ถือหน่วยลงทุนจะนำหน่วยลงทุนกองทุนรวมเพื่อการเลี้ยงชีพไปจำหน่าย จ่ายโอน จำนำ หรือนำไปเป็นประกันมิได้
- กองทุนรวมอาจมีการระงับตัวของการถือหน่วยลงทุนของบุคคลใดเกิน 1 ใน 3 ของจำนวนหน่วยลงทุนทั้งหมด ดังนั้น หากผู้ถือหน่วยลงทุนดังกล่าวได้ถอนหน่วยลงทุนอาจมีความเสี่ยงให้กองทุนต้องเลิกกองทุนรวมได้ ผู้ลงทุนสามารถตรวจสอบข้อมูลการถือหน่วยลงทุนเกิน 1 ใน 3 ได้ที่ www.weasset.co.th

แผนภาพแสดงตำแหน่งความเสี่ยงของกองทุนรวม



ปัจจัยความเสี่ยงที่สำคัญ

ความเสี่ยงจากการผิดนัดชำระหนี้ของผู้ออกตราสาร (credit risk)

credit rating ตาม
national credit
rating

อันดับความน่าเชื่อถือส่วนใหญ่ของกองทุน

ต่ำ					สูง
Gov.bond / AAA	AA, A	BBB	ต่ำกว่า BBB	unrate	

หมายเหตุ: แรเงากรณีที่กองทุนลงทุนในอันดับความน่าเชื่อถือนั้นเกินกว่า 20% ของ NAV

ความเสี่ยงจากความผันผวนของมูลค่าหน่วยลงทุน (market risk)

อายุเฉลี่ยของ
ทรัพย์สินที่ลงทุน

ต่ำ					สูง
ต่ำกว่า 3 เดือน	3 เดือนถึง 1 ปี	1 ปีถึง 3 ปี	3 ปีถึง 5 ปี	มากกว่า 5 ปี	

ความผันผวนของ
ผลการดำเนินงาน
(SD)

ต่ำ					สูง
<= 5%	5 – 10%	10 – 15%	25 – 25%	> 25%	

ความเสี่ยงจากการลงทุนกระจุกตัว (high concentration risk)

การลงทุนกระจุก
ตัวในผู้ออกตรา
สารรวม

ต่ำ					สูง
<= 10%	10 – 20%	20 – 50%	50 – 80%	> 80%	

การลงทุนกระจุก
ตัวในหมวด
อุตสาหกรรมรวม

ต่ำ				สูง
<= 20%	20 – 50%	50 – 80%	> 80%	

หมายเหตุ: กองทุนรวมไม่มีการลงทุนกระจุกตัวในหมวดอุตสาหกรรม

การลงทุนกระจุก
ตัวรายประเทศ
รวม

ต่ำ				สูง
<= 20%	20 – 50%	50 – 80%	> 80%	

หมายเหตุ: กองทุนรวมไม่มีการลงทุนกระจุกตัวในประเทศ

ความเสี่ยงจากการเปลี่ยนแปลงของอัตราแลกเปลี่ยน (exchange rate risk)

การป้องกันความเสี่ยง fx	ต่ำ				สูง
	ทั้งหมด/เกือบทั้งหมด	บางส่วน	ดูเลยพินิจ	ไม่ป้องกัน	

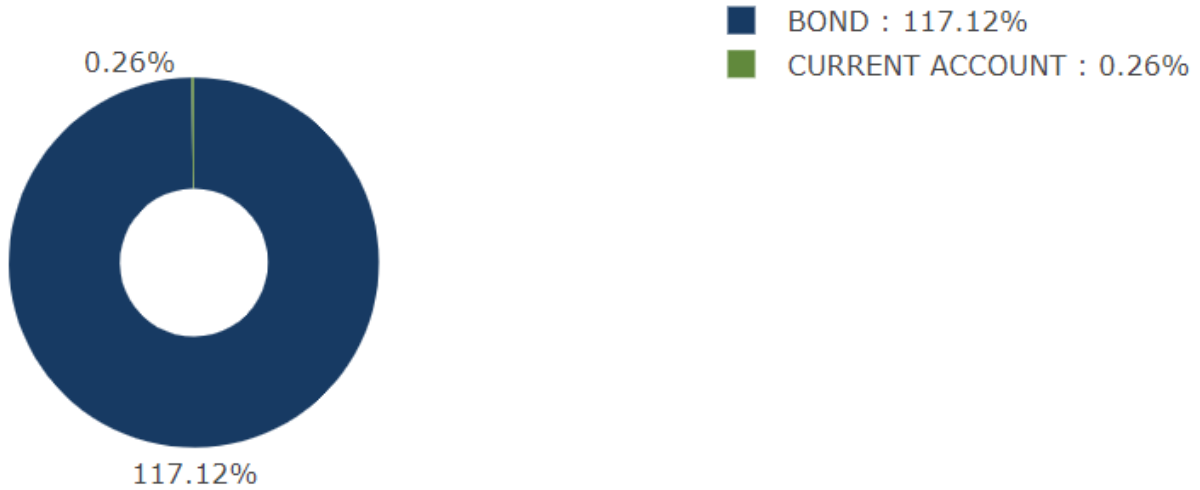
หมายเหตุ: ปัจจุบันกองทุนรวมไม่มีการลงทุนในต่างประเทศ

*คุณสามารถดูข้อมูลเพิ่มเติมได้ที่ www.weasset.co.th



สัดส่วนของประเภททรัพย์สินที่ลงทุน

% NAV



ชื่อทรัพย์สินที่ลงทุนสูงสุด 5 อันดับแรก

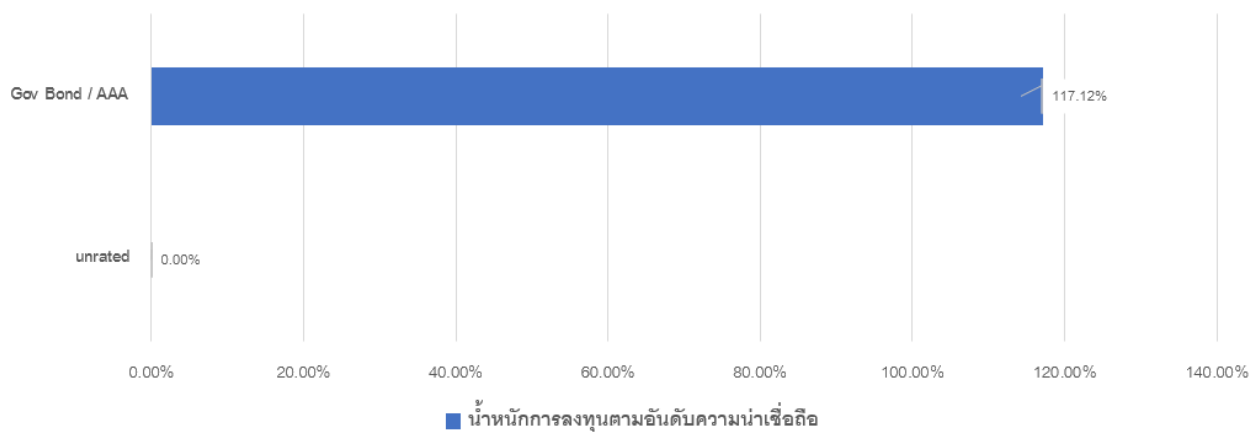
% NAV

ชื่อหลักทรัพย์	สัดส่วน (% ของพอร์ต)
ตั๋วเงินคลัง งวดที่ (DM)7/182/65	45.05 %
พันธบัตรธนาคารแห่งประเทศไทยงวดที่ 9/91/65	36.05 %
ตั๋วเงินคลัง งวดที่ (DM)8/182/65	20.33 %
พันธบัตรธนาคารแห่งประเทศไทยงวดที่ 19/31/65	13.25 %
พันธบัตรธนาคารแห่งประเทศไทยงวดที่ 18/91/65	1.16 %

หมายเหตุ : เป็นข้อมูล ณ วันที่ 31 พฤษภาคม 2565

น้ำหนักการลงทุนตามอันดับความน่าเชื่อถือ

ตราสารหนี้ในประเทศ



ทั้งนี้ คุณสามารถดูข้อมูลที่เป็นปัจจุบันได้ที่ www.weasset.co.th

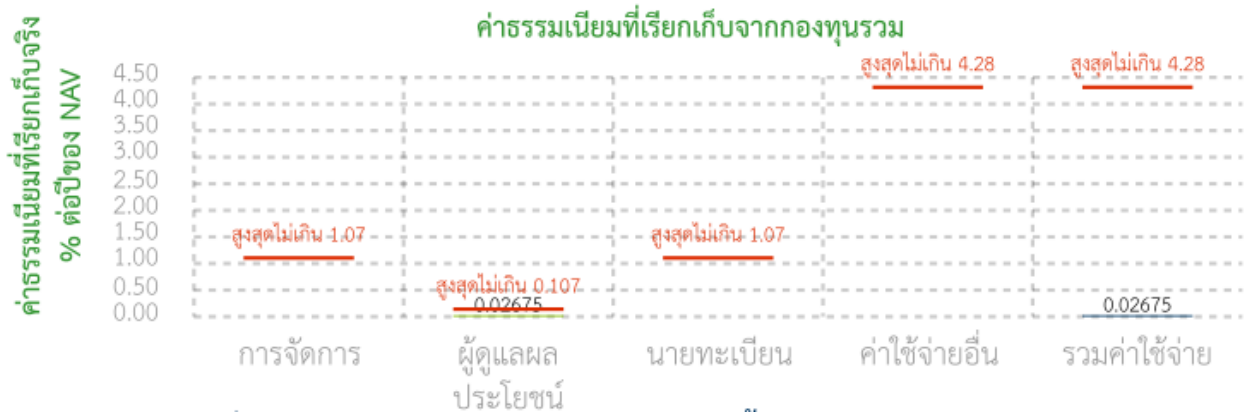


ค่าธรรมเนียม

* ค่าธรรมเนียมมีผลกระทบต่อผลตอบแทนที่คุณจะได้รับ

ดังนั้น คุณควรพิจารณาการเรียกเก็บค่าธรรมเนียมดังกล่าวก่อนการลงทุน *

ค่าธรรมเนียมที่เรียกเก็บจากกองทุนรวม (% ต่อปีของ NAV)



หมายเหตุ :

1. ค่าธรรมเนียมดังกล่าวรวมภาษีมูลค่าเพิ่ม ภาษีธุรกิจเฉพาะหรือภาษีอื่นใดแล้ว
2. อัตราที่เรียกเก็บจริงของค่าใช้จ่ายอื่นเป็นข้อมูลตามรอบปีบัญชีหรือรอบ 6 เดือนล่าสุดของกองทุน

ค่าธรรมเนียมที่เรียกเก็บจากผู้ถือหน่วย (% ของมูลค่าซื้อขาย)

รายการ	สูงสุดไม่เกิน	เก็บจริง
ค่าธรรมเนียมการขาย	2.14	ยกเว้นการเรียกเก็บ
ค่าธรรมเนียมการรับซื้อคืน	2.14	ยกเว้นการเรียกเก็บ
ค่าธรรมเนียมการสับเปลี่ยนหน่วยลงทุนเข้า	2.14	ยกเว้นการเรียกเก็บ
ค่าธรรมเนียมการสับเปลี่ยนหน่วยลงทุนออก	2.14	ยกเว้นการเรียกเก็บ
ค่าธรรมเนียมการโอน	ตามที่นายทะเบียนเรียกเก็บ	ตามที่นายทะเบียนเรียกเก็บ

หมายเหตุ :

1. ค่าธรรมเนียมการสับเปลี่ยนหน่วยลงทุน

1.1 กรณีกองทุนเป็นกองทุนต้นทาง

- กรณีเป็นการโอนย้ายการลงทุนในหน่วยลงทุนไปยังกองทุนรวมเพื่อการเลี้ยงชีพอื่นภายใต้การจัดการของบริษัทจัดการอื่น : บริษัทจัดการจะเรียกเก็บค่าธรรมเนียมการสับเปลี่ยนหน่วยลงทุนโดยตรงจากผู้ถือหน่วยลงทุน ในอัตราไม่เกินร้อยละ 2.14 ของมูลค่าหน่วยลงทุนของวันทำการก่อนหน้าวันส่งคำสั่งสับเปลี่ยนหน่วยลงทุน (ปัจจุบันเรียกเก็บจริง 1.07) แต่ไม่ต่ำกว่า 200 บาท โดยจะเรียกเก็บเมื่อผู้ถือหน่วยลงทุนส่งคำสั่งสับเปลี่ยนหน่วยลงทุน

- กรณีเป็นการโอนย้ายการลงทุนในหน่วยลงทุนไปยังกองทุนรวมเพื่อการเลี้ยงชีพอื่นภายใต้การจัดการของบริษัทจัดการ : บริษัทจัดการจะยกเว้นค่าธรรมเนียมการสับเปลี่ยนหน่วยลงทุน

1.2 กรณีกองทุนเป็นกองทุนปลายทาง

ค่าธรรมเนียมเป็นไปตามค่าธรรมเนียมการขายหน่วยลงทุนในขณะนั้น

2. ค่าธรรมเนียมดังกล่าวรวมภาษีมูลค่าเพิ่ม ภาษีธุรกิจเฉพาะหรือภาษีอื่นใดแล้ว



ผลการดำเนินงานในอดีต

* ผลการดำเนินงานในอดีต มิได้เป็นสิ่งยืนยันถึงผลการดำเนินงานในอนาคต *

ดัชนีชี้วัด คือ

1. ดัชนีพันธบัตรที่มีอายุคงที่ (ZRR) อายุประมาณ 3 เดือน สัดส่วน (%):50.00

หมายเหตุ:ของสมาคมตลาดตราสารหนี้ไทย

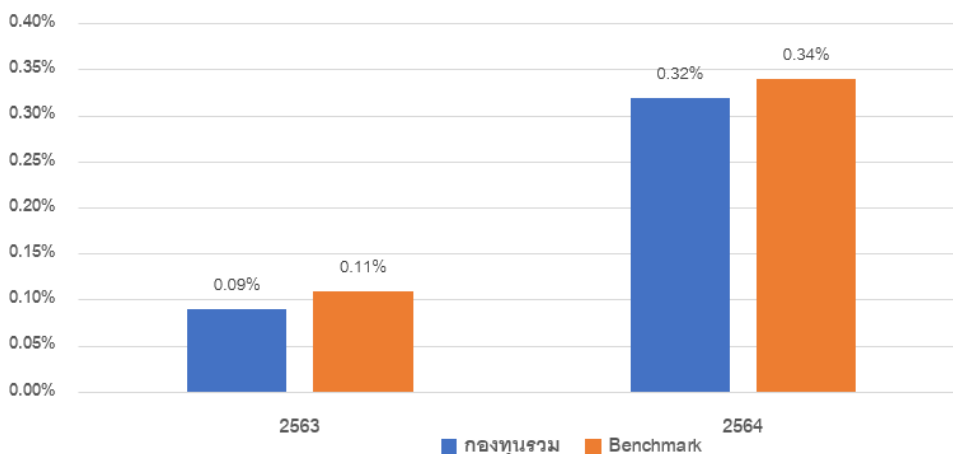
2. อัตราดอกเบี้ยเงินฝากประจำ 3 เดือน วงเงินน้อยกว่า 5 ล้านบาท เฉลี่ยของ 3 ธนาคารพาณิชย์ขนาดใหญ่ ได้แก่ ธนาคารกรุงเทพ ธนาคารกสิกรไทย และธนาคารไทยพาณิชย์ หลังหักภาษี สัดส่วน (%):50.00

หมายเหตุ

- ทั้งนี้ การลงทุนในหน่วยลงทุนของกองทุนรวมตลาดเงินไม่ใช้การฝากเงิน และมีความเสี่ยงจากการลงทุนซึ่งผู้ลงทุนอาจไม่ได้รับเงินลงทุนคืนเต็มจำนวน

ผลการดำเนินงานแบบย้อนหลังตามปีปฏิทิน

ผลการดำเนินงาน



* ในปีที่กองทุนจดทะเบียน ผลการดำเนินงานจะแสดงตั้งแต่วันที่จดทะเบียนกองทุนจนถึงสิ้นปีปฏิทิน

กองทุนนี้เคยมีผลขาดทุนสูงสุดในช่วงเวลา 5 ปี คือ -0.05%

* กรณีกองทุนจดทะเบียนไม่ครบ 5 ปีจะแสดงค่าที่เกิดขึ้นตั้งแต่จดทะเบียนกองทุนจนถึงวันที่รายงาน

ความผันผวนของผลการดำเนินงาน (standard deviation) คือ 0.06% ต่อปี

* กรณีกองทุนจดทะเบียนไม่ครบ 5 ปีจะแสดงค่าที่เกิดขึ้นตั้งแต่จดทะเบียนกองทุนจนถึงวันที่รายงาน

ความผันผวนของส่วนต่างผลการดำเนินงานและดัชนีชี้วัด (Tracking Error : TE) คือ N/A

ประเภทกองทุนรวมเพื่อใช้เปรียบเทียบผลการดำเนินงาน ณ จุดขาย คือ Money Market General

ผลการดำเนินงานย้อนหลังแบบปักหมุด

ตารางแสดงผลการดำเนินงานย้อนหลังแบบปักหมุด ณ วันที่ 31 พฤษภาคม 2565

Fund	YTD	Percentile	3M	Percentile	6M	Percentile	1Y	Percentile	3Y	Percentile	5Y	Percentile	10Y	Percentile	Since inception
Portfolio	0.17%	-	0.10%	25th Percentile	0.21%	25th Percentile	0.39%	25th Percentile	-	-	-	-	-	-	0.36%
Benchmark	0.17%	-	0.10%	25th Percentile	0.20%	25th Percentile	0.38%	25th Percentile	-	-	-	-	-	-	0.38%
SD of Portfolio	0.02%	-	0.02%	50th Percentile	0.02%	50th Percentile	0.02%	50th Percentile	-	-	-	-	-	-	0.06%
SD of Benchmark	0.02%	-	0.02%	50th Percentile	0.02%	50th Percentile	0.02%	50th Percentile	-	-	-	-	-	-	0.02%

ตารางแสดงผลการดำเนินงานของกลุ่ม Money Market General ณ วันที่ 31 พฤษภาคม 2565

AIMC Category	Peer Percentile	Return (%)						Standard Deviation (%)					
		3M	6M	1Y	3Y	5Y	10Y	3M	6M	1Y	3Y	5Y	10Y
Money Market General	5th Percentile	0.11	0.22	0.44	0.78	0.93	1.52	0.01	0.01	0.01	0.10	0.09	0.20
	25th Percentile	0.09	0.18	0.31	0.64	0.84	1.39	0.01	0.01	0.01	0.12	0.13	0.21
	50th Percentile	0.06	0.14	0.20	0.43	0.68	1.26	0.02	0.02	0.02	0.13	0.13	0.22
	75th Percentile	0.04	0.07	0.13	0.40	0.58	1.11	0.02	0.02	0.02	0.14	0.14	0.23
	95th Percentile	0.02	0.04	0.08	0.37	0.52	1.03	0.04	0.04	0.03	0.14	0.14	0.23

หมายเหตุ : เป็นข้อมูล ณ วันที่ 31 พฤษภาคม 2565

*คุณสามารถดูข้อมูลที่เป็นปัจจุบันได้ที่ www.weasset.co.th



ข้อมูลอื่นๆ

นโยบายการจ่ายเงินปันผล

ไม่จ่าย

ผู้ดูแลผลประโยชน์

ธนาคารกรุงศรีอยุธยา จำกัด (มหาชน)

วันที่จดทะเบียน

15 ตุลาคม 2563

อายุโครงการ

ไม่กำหนด

ซื้อและขายคืนหน่วยลงทุน

วันทำการซื้อ : ทุกวันทำการ เวลา 09.00 – 15.30 น.

มูลค่าขั้นต่ำของการซื้อครั้งแรก : 1 บาท

มูลค่าขั้นต่ำของการซื้อครั้งถัดไป : 1 บาท

วันทำการขายคืน : ทุกวันทำการ เวลา 09.00 – 15.30 น.

มูลค่าขั้นต่ำของการขายคืน : ไม่กำหนด

ยอดคงเหลือขั้นต่ำ : ไม่กำหนด

จำนวนหน่วยลงทุนคงเหลือในบัญชีขั้นต่ำ : ไม่กำหนด

ระยะเวลาการรับเงินค่าขายคืน : ภายใน 5 วันทำการนับแต่วันทำรายการขายคืน
ทั้งนี้ ปัจจุบันผู้ถือหน่วยลงทุนจะได้รับเงินค่าขายคืนหน่วยลงทุน ภายใน 1 วันทำการนับแต่วันทำรายการขายคืน

คุณสามารถตรวจสอบมูลค่าทรัพย์สินรายวันได้ที่ www.weasset.co.th

รายชื่อผู้จัดการกองทุน

ชื่อ - นามสกุล	ขอบเขตหน้าที่	วันที่เริ่มบริหารกองทุน
นายสุรเชษฐ์ ศรีวัฒนกุลวงศ์	ผู้จัดการกองทุน	17 พฤษภาคม 2564
นางสาวรณิษฐา เพชรณรงค์	ผู้จัดการกองทุน	15 ตุลาคม 2563
นายอนพัทธ์ วนัสชัยพุกษ์	ผู้จัดการกองทุน	16 กันยายน 2564

อัตราส่วนหมุนเวียนการ

18.73%

ลงทุนของกองทุนรวม
(PTR)

กรณีกองทุนรวมที่จดทะเบียนจัดตั้งไม่ถึง 1 ปี จะแสดงค่าที่เกิดขึ้นจริงในช่วงเวลาดังตั้งแต่วันที่จดทะเบียนถึงวันที่รายงาน

ผู้สนับสนุนการขาย

บริษัทหลักทรัพย์จัดการกองทุน วี จำกัด

หรือรับซื้อคืน

หรือผู้สนับสนุนการขายหรือรับซื้อคืนหน่วยลงทุนที่ได้รับแต่งตั้งจากบริษัทจัดการ

ทั้งนี้ ผู้ลงทุนสามารถตรวจสอบรายชื่อผู้สนับสนุนการขายหรือรับซื้อคืนที่ให้บริการเพิ่มเติมได้ที่ www.weasset.co.th

ติดต่อสอบถาม
รับหนังสือชี้ชวน
ร้องเรียน

บริษัทหลักทรัพย์จัดการกองทุน วี จำกัด
ที่อยู่: 87/2 อาคารซีอาร์ซีทาวเวอร์ ชั้น 52 ออลซีซั่นสเพลส ถนนวิฑู แขวงลุมพินี
เขตปทุมวัน กรุงเทพมหานคร 10330
โทรศัพท์: 0-2351-1800 กด 2
website : www.weasset.co.th

ธุรกรรมที่อาจก่อให้เกิด
ความขัดแย้งทาง
ผลประโยชน์

คุณสามารถตรวจสอบธุรกรรมที่อาจก่อให้เกิดความขัดแย้งทางผลประโยชน์ได้ที่
www.weasset.co.th

- การลงทุนในหน่วยลงทุนไม่ใช่การฝากเงิน รวมทั้งไม่ได้อยู่ภายใต้ความคุ้มครองของสถาบันคุ้มครองเงินฝาก จึงมีความเสี่ยงจากการลงทุนซึ่งผู้ลงทุนอาจไม่ได้รับเงินลงทุนคืนเต็มจำนวน
- ได้รับอนุมัติจัดตั้ง และอยู่ภายใต้การกำกับดูแลของสำนักงาน ก.ล.ต
- การพิจารณาว่าหนังสือชี้ชวนในการเสนอขายหน่วยลงทุนของกองทุนรวมนี้มีได้เป็นการแสดงว่าสำนักงาน ก.ล.ต. ได้รับรองถึงความถูกต้องของข้อมูลในหนังสือชี้ชวนของกองทุนรวม หรือได้ประกันราคาหรือผลตอบแทนของหน่วยลงทุนที่เสนอนั้น ทั้งนี้ บริษัทจัดการกองทุนรวมได้สอบถามข้อมูลในหนังสือชี้ชวนส่วนสรุปข้อมูลสำคัญ ณ วันที่ 31 พฤษภาคม 2565 แล้วด้วยความระมัดระวังในฐานะผู้รับผิดชอบในการดำเนินการของกองทุนรวมและขอรับรองว่าข้อมูลดังกล่าวถูกต้อง ไม่เป็นเท็จ และไม่ทำให้ผู้อื่นสำคัญผิด

คำอธิบายเพิ่มเติม

ความเสี่ยงจากการผิดนัดชำระหนี้ของผู้ออกตราสาร (Credit Risk) หมายถึง การพิจารณาจากอันดับความน่าเชื่อถือของตราสารที่ลงทุน (credit rating) ซึ่งเป็นข้อมูลบอกระดับความสามารถในการชำระหนี้ โดยพิจารณาจากผลการดำเนินงานที่ผ่านมาและฐานะการเงินของผู้ออกตราสาร credit rating ของหุ้นกู้ระยะยาวมีความหมายโดยย่อ ดังต่อไปนี้

ระดับการลงทุน	TRIS	Fitch	Moody's	S&P	คำอธิบาย
ระดับที่น่าลงทุน	AAA	AAA(tha)	Aaa	AAA	อันดับเครดิตสูงที่สุด มีความเสี่ยงต่ำที่สุดที่จะไม่สามารถชำระหนี้ได้ตามกำหนด
	AA	AA(tha)	Aa	AA	อันดับเครดิตรองลงมาและถือว่ามีความเสี่ยงต่ำมากที่จะไม่สามารถชำระหนี้ได้ตามกำหนด
	A	A(tha)	A	A	ความเสี่ยงต่ำที่จะไม่สามารถชำระหนี้ได้ตามกำหนด
	BBB	BBB(tha)	Baa	BBB	ความเสี่ยงปานกลางที่จะไม่สามารถชำระหนี้ได้ตามกำหนด
ระดับที่ต่ำกว่า น่าลงทุน	ต่ำกว่า BBB	ต่ำกว่า BBB(tha)	ต่ำกว่า Baa	ต่ำกว่า BBB	ความเสี่ยงสูงที่จะไม่สามารถชำระหนี้ได้ตามกำหนด

ความเสี่ยงจากความผันผวนของมูลค่าหน่วยลงทุน (Market Risk) กรณีกองทุนรวมตราสารหนี้ เกิดจากการเปลี่ยนแปลงของอัตราดอกเบี้ยซึ่งขึ้นกับปัจจัยภายนอก เช่น สภาวะเศรษฐกิจการลงทุน ปัจจัยทางการเมืองทั้งในและต่างประเทศ เป็นต้น โดยราคาตราสารหนี้จะเปลี่ยนแปลงในทิศทางตรงข้ามกับการเปลี่ยนแปลงของอัตราดอกเบี้ย เช่น หากอัตราดอกเบี้ยในตลาดเงินมีแนวโน้มปรับตัวสูงขึ้น อัตราดอกเบี้ยของตราสารหนี้ที่ออกใหม่ก็จะสูงขึ้นด้วย ดังนั้นราคาตราสารหนี้ที่ออกมาก่อนหน้าจะมีการซื้อขายในระดับราคาที่ต่ำลง โดยกองทุนรวมที่มีอายุเฉลี่ยของทรัพย์สินที่ลงทุน (portfolio duration) สูงจะมีโอกาสเผชิญกับการเปลี่ยนแปลงของราคามากกว่ากองทุนรวมที่มี portfolio duration ต่ำกว่า

ความเสี่ยงจากการลงทุนกระจุกตัว (High Concentration Risk)

(1) ความเสี่ยงจากการลงทุนกระจุกตัวในผู้ออกตราสารรายใดรายหนึ่ง (High Issuer Concentration Risk) เกิดจากกองทุนลงทุนในผู้ออกตราสารรายใด ๆ มากกว่า 10% ของ NAV รวมกัน ซึ่งหากเกิดเหตุการณ์ที่ส่งผลกระทบต่อการดำเนินงาน ฐานะทางการเงิน หรือความมั่นคงของผู้ออกตราสารรายดังกล่าว กองทุนอาจมีผลการดำเนินงานที่ผันผวนมากกว่ากองทุนที่กระจายการลงทุนในหลายผู้ออกตราสาร

(2) ความเสี่ยงจากการลงทุนกระจุกตัวในหมวดอุตสาหกรรมใดอุตสาหกรรมหนึ่ง (Sector Concentration Risk) เกิดจากกองทุนลงทุนในบางหมวดอุตสาหกรรมมากกว่า 20% ของ NAV รวมกัน ซึ่งหากเกิดเหตุการณ์ที่ส่งผลกระทบต่ออุตสาหกรรมนั้น กองทุนดังกล่าวอาจมีผลการดำเนินงานที่ผันผวนมากกว่ากองทุนที่กระจายการลงทุนในหลายหมวดอุตสาหกรรม

(3) ความเสี่ยงจากการกระจุกตัวลงทุนในประเทศใดประเทศหนึ่ง (Country Concentration Risk) เกิดจากกองทุนลงทุนในประเทศใดประเทศหนึ่งมากกว่า 20% ของ NAV รวมกัน ซึ่งหากเกิดเหตุการณ์ที่ส่งผลกระทบต่อประเทศดังกล่าว เช่น การเมือง เศรษฐกิจ สังคม เป็นต้น กองทุนดังกล่าวอาจมีผลการดำเนินงานที่ผันผวนมากกว่ากองทุนที่กระจายการลงทุนในหลายประเทศ

ความเสี่ยงจากการเปลี่ยนแปลงของอัตราแลกเปลี่ยน (Currency Risk) หมายถึง การเปลี่ยนแปลงของอัตราแลกเปลี่ยนมีผลกระทบต่อมูลค่าของหน่วยลงทุน เช่น กองทุนรวมลงทุนด้วยสกุลเงินดอลลาร์ในช่วงที่เงินบาทอ่อน แต่ขายทำกำไรในช่วงที่บาทแข็ง กองทุนรวมจะได้เงินบาทกลับมาน้อยลง ในทางกลับกันหากกองทุนรวมลงทุนในช่วงที่บาทแข็งและขายทำกำไรในช่วงที่บาทอ่อนก็อาจได้ผลตอบแทนมากขึ้นกว่าเดิมด้วยเช่นกัน ดังนั้น การป้องกันความเสี่ยงจากอัตราแลกเปลี่ยนจึงเป็นเครื่องมือสำคัญในการบริหารความเสี่ยงจากดังกล่าว ซึ่งทำได้ดังต่อไปนี้

- ป้องกันความเสี่ยงทั้งหมดหรือเกือบทั้งหมด : ผู้ลงทุนไม่มีความเสี่ยงจากอัตราแลกเปลี่ยน

อัตราส่วนหมุนเวียนการลงทุนของกองทุนรวม (portfolio turnover ratio : PTR) คือ ปริมาณการซื้อขายทรัพย์สินของกองทุน ซึ่งสะท้อนกลยุทธ์การลงทุนของผู้จัดการกองทุนได้ดียิ่งขึ้น โดยคำนวณจากมูลค่าที่ต่ำกว่าระหว่างผลรวมของมูลค่าการซื้อขายทรัพย์สินกับผลรวมของมูลค่าการขายทรัพย์สินที่กองทุนรวมลงทุนในรอบระยะเวลาผ่านมาย้อนหลัง 1 ปี หารด้วยมูลค่าทรัพย์สินสุทธิเฉลี่ยของกองทุนรวมในรอบระยะเวลาเดียวกัน