



บริษัทหลักทรัพย์จัดการกองทุน วิ จำกัด

### กองทุนเปิด วี มินนี่ มาร์เก็ต

## WE MONEY MARKET FUND (WE-MONEY)

ชนิดผู้ลงทุนทั่วไป  
WE-MONEY-R

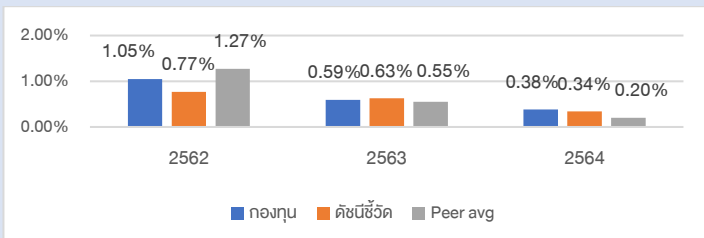
#### ประเภทกองทุนรวม/ กลุ่มกองทุนรวม

- กองทุนรวมตราสารหนี้
- กองทุนรวมตลาดเงิน (Money Market Fund)
- กองทุนที่ลงทุนแบบมีความเสี่ยงทั้งในและต่างประเทศ
- กลุ่มกองทุนรวม: Money Market General

#### นโยบายและกลยุทธ์การลงทุน

- ลงทุนในเงินฝากหรือตราสารเทียบเท่าเงินฝาก ตัวเงินคลัง พันธบัตร ตราสารหนี้ภาครัฐ หรือตราสารหนี้ภาคเอกชนที่มีคุณภาพ หน่วยลงทุนของกองทุนรวมตลาดเงิน หรือตราสารการเงินอื่นใด
- กองทุนจะไม่ลงทุนในตราสารที่มีสัญญาซื้อขายล่วงหน้าแฝง (Structured Note) และตราสารหนี้ที่มีอันดับความน่าเชื่อถือต่ำกว่าที่สามารถลงทุนได้ (Non-Investment Grade) และตราสารหนี้ที่ไม่ได้รับการจัดอันดับความน่าเชื่อถือ (Unrated Securities)
- กองทุนอาจลงทุนในหลักทรัพย์หรือตราสารหนี้ที่เสนอขายในต่างประเทศ โดยเฉลี่ยในรอบปีบัญชีไม่เกินร้อยละ 20 ของมูลค่าทรัพย์สินสุทธิของกองทุน
- กองทุนอาจลงทุนในสัญญาซื้อขายล่วงหน้าโดยมีวัตถุประสงค์เฉพาะเพื่อลดความเสี่ยง (Hedging) โดยจะทำการป้องกันความเสี่ยงด้านอัตราแลกเปลี่ยนเต็มจำนวนตลอดเวลาที่มีการลงทุนดังกล่าว (Fully Hedge)
- กลยุทธ์ในการบริหารจัดการลงทุน: มุ่งหวังให้ผลประโยชน์ประกอบการเคลื่อนไหวตามดัชนีชี้วัด และในบางโอกาสอาจสร้างผลตอบแทนสูงกว่าดัชนีชี้วัด

#### ผลการดำเนินงานและดัชนีชี้วัดย้อนหลัง 5 ปีปฏิทิน (%ต่อปี)



#### ผลการดำเนินงานย้อนหลังแบบเบ็ดเสร็จ (%ต่อปี)

	YTD	3 เดือน	6 เดือน	1 ปี
กองทุน	0.20%	0.10%	0.20%	0.40%
ดัชนีชี้วัด	0.19%	0.09%	0.19%	0.37%
ค่าเฉลี่ยในกลุ่มเดียวกัน	0.12%	0.06%	0.12%	0.23%
ความผันผวนกองทุน	0.02%	0.02%	0.02%	0.02%
ความผันผวนดัชนีชี้วัด	0.02%	0.03%	0.02%	0.02%
	3 ปี	5 ปี	10 ปี	ตั้งแต่จัดตั้ง
กองทุน	0.61%	-	-	0.68%
ดัชนีชี้วัด	0.56%	-	-	0.59%
ค่าเฉลี่ยในกลุ่มเดียวกัน	0.50%	-	-	-
ความผันผวนกองทุน	0.04%	-	-	0.04%
ความผันผวนดัชนีชี้วัด	0.04%	-	-	0.04%

#### ระดับความเสี่ยง



#### เสี่ยงปานกลางค่อนข้างต่ำ

ลงทุนในเงินฝาก ตราสารเทียบเท่าเงินฝาก พันธบัตรรัฐบาล หรือพันธบัตร รพท. ซึ่งมีอายุไม่เกิน 397 วัน โดยมีความเสี่ยงต่างประเทศไม่เกิน 50%

#### ข้อมูลกองทุนรวม

วันจดทะเบียนกองทุนรวม : 20 มีนาคม 2562  
 วันเริ่มต้น Class : 20 มีนาคม 2562  
 นโยบายการจ่ายเงินปันผล : ไม่จ่าย  
 อายุกองทุน : ไม่กำหนด

#### ผู้จัดการกองทุนรวม

นาย สุรเชษฐ์ ศรีวัฒนกุลวงศ์ ตั้งแต่ 17 พ.ค. 64  
 นางสาวรณิษฐา เพชรณรงค์ ตั้งแต่ 20 มิ.ค. 62

#### ดัชนีชี้วัด :

1. ดัชนีพันธบัตรที่มีอายุคงที่ (ZRR) อายุประมาณ 3 เดือน ของสมาคมตลาดตราสารหนี้ไทย สัดส่วน (%) : 50.00
2. อัตราดอกเบี้ยเงินฝากประจำ 3 เดือน วงเงินน้อยกว่า 5 ล้านบาท เฉลี่ยของ 3 ธนาคารพาณิชย์ขนาดใหญ่ ได้แก่ ธนาคารกรุงเทพ ธนาคารกสิกรไทย และธนาคารไทยพาณิชย์ หลังหักภาษี สัดส่วน (%) : 50.00

#### คำเตือน

- การลงทุนในกองทุนรวมไม่ใช่การฝากเงิน
- ผลการดำเนินงานในอดีตของกองทุนรวมมิได้เป็นสิ่งยืนยันถึงผลการดำเนินงานในอนาคต

การเข้าร่วมต่อต้านทุจริต : ได้รับการรับรองจาก CAC  
 จัดอันดับกองทุน Morningstar : N/A

หนังสือชี้ชวนฉบับเต็ม



ผู้ลงทุนสามารถศึกษาเครื่องมือบริหารความเสี่ยงด้านสภาพคล่องได้ในหนังสือชี้ชวนฉบับเต็ม

## การซื้อหน่วยลงทุน

วันทำการซื้อ : ทุกวันทำการ  
 เวลาทำการ : 9.00 - 15.30 น  
 การซื้อครั้งแรกขั้นต่ำ : 1 บาท  
 การซื้อครั้งถัดไปขั้นต่ำ : 1 บาท

## การขายคืนหน่วยลงทุน

วันทำการขายคืน : ทุกวันทำการ  
 เวลาทำการ : 9.00 - 15.30 น  
 การขายคืนขั้นต่ำ : ไม่กำหนด  
 ยอดคงเหลือขั้นต่ำ : ไม่กำหนด  
 ระยะเวลาการรับเงินค่าขายคืน : T+1

หมายเหตุ ระยะเวลาการรับเงินค่าขายคืน : ภายใน 5 วันทำการนับแต่วันคำนวณราคาขายคืนหน่วยลงทุน ทั้งนี้ ปัจจุบันผู้ถือหน่วยลงทุนจะได้รับเงินค่าขายคืนหน่วยลงทุน ภายใน 1 วันทำการนับแต่วันทำรายการ

## ค่าธรรมเนียมที่เรียกเก็บจากกองทุนรวม (% ต่อปีของ NAV)

ค่าธรรมเนียม	สูงสุดไม่เกิน	เก็บจริง
การจัดการ	1.07%	0.107%
รวมค่าใช้จ่าย	4.28%	0.24075%

## หมายเหตุ

- ค่าธรรมเนียมรวมภาษีมูลค่าเพิ่ม ภาษีธุรกิจเฉพาะหรือภาษีอื่นใดแล้ว
- รวมค่าใช้จ่าย ประกอบด้วย ค่าธรรมเนียมการจัดการ ผู้ดูแลผลประโยชน์ นายทะเบียน และค่าใช้จ่ายอื่น โดยอัตราที่เรียกเก็บจริงของค่าใช้จ่ายอื่นเป็นข้อมูลตามรอบปีบัญชีหรือรอบ 6 เดือนล่าสุดของกองทุน

## ข้อมูลเชิงสถิติ

Maximum Drawdown	: 0.00%
Recovering Period	: 0 เดือน
FX Hedging	: N/A
อัตราส่วนหมุนเวียนการลงทุน	: 77.53%
Sharpe Ratio	: N/A
Alpha	: N/A
Beta	: N/A
Tracking Error	: N/A
อายุเฉลี่ยของตราสารหนี้	: 52 วัน
Yield to Maturity	: 0.661%

## การจัดสรรการลงทุนในต่างประเทศ

N/A

## ค่าธรรมเนียมที่เรียกเก็บจากผู้ถือหน่วย (% ของมูลค่าซื้อขาย)

ค่าธรรมเนียม	สูงสุดไม่เกิน	เก็บจริง
การขาย	ไม่มี	ไม่มี
การรับซื้อคืน	ไม่มี	ไม่มี
การสับเปลี่ยนหน่วยลงทุนเข้า	ไม่มี	ไม่มี
การสับเปลี่ยนหน่วยลงทุนออก	ไม่มี	ไม่มี
การโอนหน่วย	ตามที่นายทะเบียนเรียกเก็บ	ตามที่นายทะเบียนเรียกเก็บ

## หมายเหตุ

- ค่าธรรมเนียมรวมภาษีมูลค่าเพิ่ม ภาษีธุรกิจเฉพาะหรือภาษีอื่นใดแล้ว
- บริษัทจัดการอาจพิจารณาเปลี่ยนแปลงค่าธรรมเนียมที่เรียกเก็บจริงเพื่อให้สอดคล้องกับกลยุทธ์หรือค่าใช้จ่ายในการบริหารจัดการ

## การจัดสรรการลงทุนในกลุ่มอุตสาหกรรม/ผู้ออกตราสาร 5 อันดับแรก

ผู้ออกตราสาร	สัดส่วน % ของพอร์ต
ธนาคารแห่งประเทศไทย	31.22%
บริษัท หลักทรัพย์เมย์แบงก์ (ประเทศไทย) จำกัด (มหาชน)	8.90%
บริษัท หลักทรัพย์หยวนต้า (ประเทศไทย) จำกัด	8.90%
บริษัท หลักทรัพย์ กรุงไทย เอ็กซ์สปริง จำกัด	8.31%
กระทรวงการคลัง	6.39%

## สัดส่วนประเภททรัพย์สินที่ลงทุน

ประเภททรัพย์สิน	สัดส่วน % ของพอร์ต
BOND	54.59%
BILL OF EXCHANGE	37.60%
FIXED DEPOSIT	5.96%
SAVING ACCOUNT	1.85%

## ทรัพย์สินที่ลงทุน 5 อันดับแรก

ชื่อหลักทรัพย์	สัดส่วน % ของพอร์ต
พันธบัตรธนาคารแห่งประเทศไทย 15/87/65	8.61%
พันธบัตรธนาคารแห่งประเทศไทย 23/91/65	7.13%
พันธบัตรธนาคารแห่งประเทศไทย 14/91/65	6.30%
ตั๋วแลกเงินระยะสั้นของบริษัท หลักทรัพย์ กรุงไทย เอ็กซ์สปริง จำกัด	5.94%
ตั๋วแลกเงินระยะสั้นของบริษัท ราชธานีสิสซิ่ง จำกัด (มหาชน)	5.94%

## การจัดสรรการลงทุนตามอันดับความน่าเชื่อถือ (%)

อันดับความน่าเชื่อถือ	ในประเทศ	national	international
Gov bond	37.61%		
AAA	5.95%		
AA	36.8%		
A	17.8%		
BBB	0.00%		
ต่ำกว่า BBB	0.00%		
Unrated	0.00%		

## คำอธิบาย

**Maximum Drawdown** เปรอ์เซ็นต์ผลขาดทุนสูงสุดของกองทุนรวมในระยะเวลา 5 ปีย้อนหลัง (หรือตั้งแต่จัดตั้งกองทุนกรณีที่ยังไม่ครบ 5 ปี) โดยวัดจากระดับ NAV ต่อหน่วยที่จุดสูงสุดไปจนถึงจุดต่ำสุดในช่วงที่ NAV ต่อหน่วยปรับตัวลดลง ค่า Maximum Drawdown เป็นข้อมูลที่จะช่วยให้ทราบถึงความเสี่ยงที่อาจจะขาดทุนจากการลงทุนในกองทุนรวม

**Recovering Period** ระยะเวลาการฟื้นตัว เพื่อเป็นข้อมูลให้ผู้ลงทุนทราบถึงระยะเวลาตั้งแต่การขาดทุนสูงสุดจนถึงระยะเวลาที่ฟื้นกลับมาที่เงินลงทุนเริ่มต้นใช้เวลานานเท่าใด

**FX Hedging** เปรอ์เซ็นต์ของการลงทุนในสกุลเงินต่างประเทศที่มีการป้องกันความเสี่ยงจากอัตราแลกเปลี่ยน

**อัตราส่วนหมุนเวียนการลงทุน** ความถี่ของการซื้อขายหลักทรัพย์ในพอร์ตกองทุนในช่วงเวลาใดช่วงเวลานึง โดยคำนวณจากมูลค่าที่ต่ำกว่าระหว่างผลรวมของมูลค่าการซื้อขายหลักทรัพย์กับผลรวมของมูลค่าการขายหลักทรัพย์ของกองทุนรวมในรอบระยะเวลา 1 ปีหารด้วยมูลค่า NAV ของกองทุนรวมเฉลี่ยในรอบระยะเวลาเดียวกัน กองทุนรวมที่มีค่า portfolio turnover สูง บ่งชี้ถึงการซื้อขายหลักทรัพย์บ่อยครั้งของผู้จัดการกองทุนและทำให้มีต้นทุนการซื้อขายหลักทรัพย์ที่สูง จึงต้องพิจารณาเปรียบเทียบกับผลการดำเนินงานของกองทุนรวมเพื่อประเมินความคุ้มค่าของการซื้อขายหลักทรัพย์ดังกล่าว

**Sharpe Ratio** อัตราส่วนระหว่างผลตอบแทนส่วนเพิ่มของกองทุนรวมเปรียบเทียบกับความเสี่ยงจากการลงทุน โดยคำนวณจากผลต่างระหว่างอัตราผลตอบแทนของกองทุนรวมกับอัตราผลตอบแทนที่ปราศจากความเสี่ยง (risk-free rate) เปรียบเทียบกับค่าเบี่ยงเบนมาตรฐาน (standard deviation) ของกองทุนรวม ค่า Sharpe Ratio สะท้อนถึงอัตราผลตอบแทนที่กองทุนรวมควรได้รับเพิ่มขึ้นเพื่อชดเชยกับความเสี่ยงที่กองทุนรวมรับมา โดยกองทุนรวมที่มีค่า Sharpe Ratio สูงกว่าจะเป็นกองทุนที่มีประสิทธิภาพในการบริหารจัดการลงทุนที่ดีกว่า เนื่องจากได้รับผลตอบแทนส่วนเพิ่มที่สูงกว่าภายใต้ระดับความเสี่ยงเดียวกัน

**Alpha** ผลตอบแทนส่วนเกินของกองทุนรวมเมื่อเปรียบเทียบกับดัชนีชี้วัด (benchmark) โดยค่า Alpha ที่สูง หมายถึง กองทุนสามารถสร้างผลตอบแทนได้สูงกว่าดัชนีชี้วัด ซึ่งเป็นผลจากประสิทธิภาพของผู้จัดการกองทุนในการคัดเลือกหรือหาจังหวะเข้าลงทุนในหลักทรัพย์ได้อย่างเหมาะสม

**Beta** ระดับและทิศทางการเปลี่ยนแปลงของอัตราผลตอบแทนของหลักทรัพย์ในพอร์ตการลงทุน โดยเปรียบเทียบกับอัตราการเปลี่ยนแปลงของตลาด Beta น้อยกว่า 1 แสดงว่า หลักทรัพย์ในพอร์ตการลงทุนมีการเปลี่ยนแปลงของอัตราผลตอบแทนน้อยกว่าการเปลี่ยนแปลงของอัตราผลตอบแทนของกลุ่มหลักทรัพย์ของตลาด Beta มากกว่า 1 แสดงว่า หลักทรัพย์ในพอร์ตการลงทุนมีการเปลี่ยนแปลงของอัตราผลตอบแทนมากกว่าการเปลี่ยนแปลงของอัตราผลตอบแทนของกลุ่มหลักทรัพย์ของตลาด

**Tracking Error** อัตราผลตอบแทนของกองทุนมีประสิทธิภาพในการเลียนแบบดัชนีชี้วัด โดยหาก tracking error ต่ำ หมายถึงกองทุนรวมมีประสิทธิภาพในการสร้างผลตอบแทนให้ใกล้เคียงกับดัชนีชี้วัด กองทุนรวมที่มีค่า tracking error สูง จะมีอัตราผลตอบแทนโดยเฉลี่ยห่างจากดัชนีชี้วัดมากขึ้น

**Yield to Maturity** อัตราผลตอบแทนจากการลงทุนในตราสารหนี้โดยถือจนครบกำหนดอายุ ซึ่งคำนวณจากดอกเบี้ยที่จะได้รับในอนาคตตลอดอายุตราสารและเงินต้นที่จะได้รับคืน นำมาคิดลดเป็นมูลค่าปัจจุบัน โดยใช้วิธีอัตราผลตอบแทนของกองทุนรวมตราสารหนี้ คำนวณจากค่าเฉลี่ยถ่วงน้ำหนักของ Yield to Maturity ของตราสารหนี้แต่ละตัวที่กองทุนมีการลงทุน และเนื่องจาก Yield to Maturity มีหน่วยมาตรฐานเป็นเปอร์เซ็นต์ต่อปี จึงสามารถนำไปใช้เปรียบเทียบกับอัตราผลตอบแทนระหว่างกองทุนรวมตราสารหนี้ที่มีนโยบายถือครองตราสารหนี้จนครบกำหนดอายุและมีลักษณะการลงทุนที่ใกล้เคียงกันได้

บริษัทหลักทรัพย์จัดการกองทุน ี จำกัด

โทรศัพท์: 0-2351-1800 กด 2

www.weasset.co.th

ที่อยู่: 87/2 อาคารซีอาร์ซีทาวเวอร์ ชั้น 52

ออลซีเอ็นส์เพลส ถนนวิภาวดี แขวงลุมพินี

เขตปทุมวัน กรุงเทพมหานคร 10330