



บริษัทหลักทรัพย์จัดการกองทุน
ยูโอบี (ประเทศไทย) จำกัด
การเข้าร่วมต่อต้านการทุจริต :
ได้รับการรับรอง CAC

กองทุนเปิด ยูไนเต็ด ไทย สمول แอนด์ มิด แคป อีควิตี้ ฟันด์

United Thai Small and Mid Cap Equity Fund

UTSME

กองทุนรวมตราสารทุน

กองทุนที่ลงทุนแบบไม่มีความเสี่ยงต่างประเทศ

-  คุณกำลังจะลงทุนอะไร?
-  กองทุนรวมนี้เหมาะกับใคร
-  คุณต้องระวังอะไรเป็นพิเศษ?
-  สัดส่วนของประเภททรัพย์สินที่ลงทุน
-  ค่าธรรมเนียม
-  ผลการดำเนินงาน
-  ข้อมูลอื่นๆ

การลงทุนในกองทุนรวม ไม่ใช่ การฝากเงิน



คุณกำลังจะลงทุนอะไร ?

นโยบายการลงทุน

กองทุนมีนโยบายลงทุนในตราสารทุนของบริษัทจดทะเบียนในตลาดหลักทรัพย์แห่งประเทศไทยและ/หรือ ตลาดหลักทรัพย์ เอ็ม เอ ไอ ที่มีปัจจัยพื้นฐานและผลการดำเนินงานที่ดี มีแนวโน้มการเจริญเติบโตในอัตราสูง ทั้งนี้ กองทุนจะเน้นลงทุนในหุ้นขนาดกลางและขนาดเล็ก โดยมี Net Exposure ในตราสารแห่งทุนโดยเฉลี่ยในรอบบัญชี ไม่น้อยกว่าร้อยละ 80 ของมูลค่าทรัพย์สินสุทธิของกองทุน สำหรับเงินลงทุนส่วนที่เหลือกองทุนอาจพิจารณาลงทุน ในหุ้นที่เป็นส่วนประกอบของดัชนี SET50 (ณ วันที่ลงทุนครั้งแรก) โดยเฉลี่ยในรอบปีบัญชีไม่เกินกว่าร้อยละ 20 ของมูลค่าทรัพย์สินของกองทุน

กองทุนอาจจะเข้าทำสัญญาซื้อขายล่วงหน้า (Derivatives) เพื่อเพิ่มประสิทธิภาพการบริหารการลงทุน (Efficient Portfolio Management) ซึ่งรวมถึงการป้องกันความเสี่ยงที่มีอยู่ (Existing Positions) จากการลงทุน

กลยุทธ์การบริหารกองทุน

มุ่งหวังให้ผลประกอบการสูงกว่าดัชนีชี้วัด (Active Management)



กองทุนรวมนี้เหมาะกับใคร ?

1. ผู้ลงทุนที่สามารถรับความผันผวนของราคาหุ้นที่กองทุนรวมไปลงทุน ซึ่งอาจจะปรับตัวเพิ่มสูงขึ้น หรือลดลง จนต่ำกว่ามูลค่าที่ลงทุนและทำให้ขาดทุนได้
2. ผู้ที่สามารถลงทุนในระยะกลางถึงระยะยาว โดยคาดหวังผลตอบแทนในระยะยาวที่ดีกว่าการลงทุนในตราสารหนี้ทั่วไป

กองทุนรวมนี้ **ไม่เหมาะ** กับใคร

ผู้ลงทุนที่เน้นการได้รับผลตอบแทนในจำนวนเงินที่แน่นอน หรือรักษาเงินต้นให้อยู่ครบ



อย่างไรหากยังไม่เข้าใจนโยบาย และความเสี่ยงของกองทุนนี้

- **อ่าน**หนังสือชี้ชวนฉบับเต็ม หรือ**สอบถาม**ผู้สนับสนุนการขายและบริษัทจัดการ
- **อย่าลงทุน**หากไม่เข้าใจลักษณะและความเสี่ยงของกองทุนรวมนี้ดีพอ



คุณต้องระวังอะไรเป็นพิเศษ ?

คำเตือนที่สำคัญ

1. การลงทุนในหน่วยลงทุนมิใช่การฝากเงิน และมีความเสี่ยงของการลงทุน ผู้ลงทุนควรลงทุนในกองทุนเมื่อเห็นว่าการลงทุนในกองทุนรวมเหมาะสมกับวัตถุประสงค์การลงทุนของตน และผู้ลงทุนยอมรับความเสี่ยงที่อาจเกิดขึ้นจากการลงทุนดังกล่าวได้
2. กองทุนอาจลงทุนในสัญญาซื้อขายล่วงหน้าเพื่อเพิ่มประสิทธิภาพในการบริหารการลงทุน (Efficient Portfolio Management) กองทุนรวมจึงมีความเสี่ยงมากกว่ากองทุนรวมที่ลงทุนในหลักทรัพย์อ้างอิงโดยตรง เนื่องจากใช้เงินลงทุนในจำนวนที่น้อยกว่าจึงมีกำไร/ขาดทุนสูงกว่าการลงทุนในหลักทรัพย์อ้างอิงโดยตรง
3. ผู้ลงทุนควรลงทุนในกองทุนรวมเมื่อมีความเข้าใจในความเสี่ยงของสัญญาซื้อขายล่วงหน้า และผู้ลงทุนควรพิจารณาความเหมาะสมของการลงทุน โดยคำนึงถึงประสบการณ์การลงทุน วัตถุประสงค์การลงทุน และฐานะการเงินของผู้ลงทุนเอง
4. ในกรณีที่มิมีแนวโน้มว่าจะมีการขายคืนหน่วยลงทุนเกินกว่า 2 ใน 3 ของจำนวนหน่วยลงทุนที่จำหน่ายได้แล้วทั้งหมด บริษัทจัดการอาจใช้ดุลยพินิจในการเลิกกองทุนรวม และอาจยกเลิกคำสั่งซื้อขายหน่วยลงทุนที่ได้รับไว้แล้วหรือหยุดรับคำสั่งดังกล่าวได้
5. กองทุนรวมอาจมีการกระจุกตัวของการถือหน่วยลงทุนของบุคคลใดเกิน 1 ใน 3 ของจำนวนหน่วยลงทุนทั้งหมด ดังนั้น หากผู้ถือหน่วยลงทุนดังกล่าวไถ่ถอนหน่วยลงทุนอาจมีความเสี่ยงให้กองทุนต้องเลิกกองทุนรวมได้ โดยผู้ถือหน่วยลงทุนสามารถตรวจสอบข้อมูลได้ที่เว็บไซต์ของบริษัทจัดการ www.uobam.co.th

แผนภาพแสดงตำแหน่งความเสี่ยงของกองทุนรวม



ปัจจัยความเสี่ยงที่สำคัญ

ความเสี่ยงจากความผันผวนของมูลค่าหน่วยลงทุน (Market risk)

ความผันผวนของผลการดำเนินงาน (SD)	ต่ำ					สูง
	≤ 5%	5 - 10%	10 - 15%	15 - 25%	> 25%	

กลุ่มหุ้นที่เน้นลงทุน	ต่ำ				สูง
	General	Large Cap	Mid/Small	Sector	

ความเสี่ยงจากการลงทุนกระจุกตัว (High concentration risk)

การลงทุนกระจุกตัวในผู้ออกตราสารรวม	ต่ำ					สูง
	≤ 10%	10 - 20%	20 - 50%	50 - 80%	> 80%	

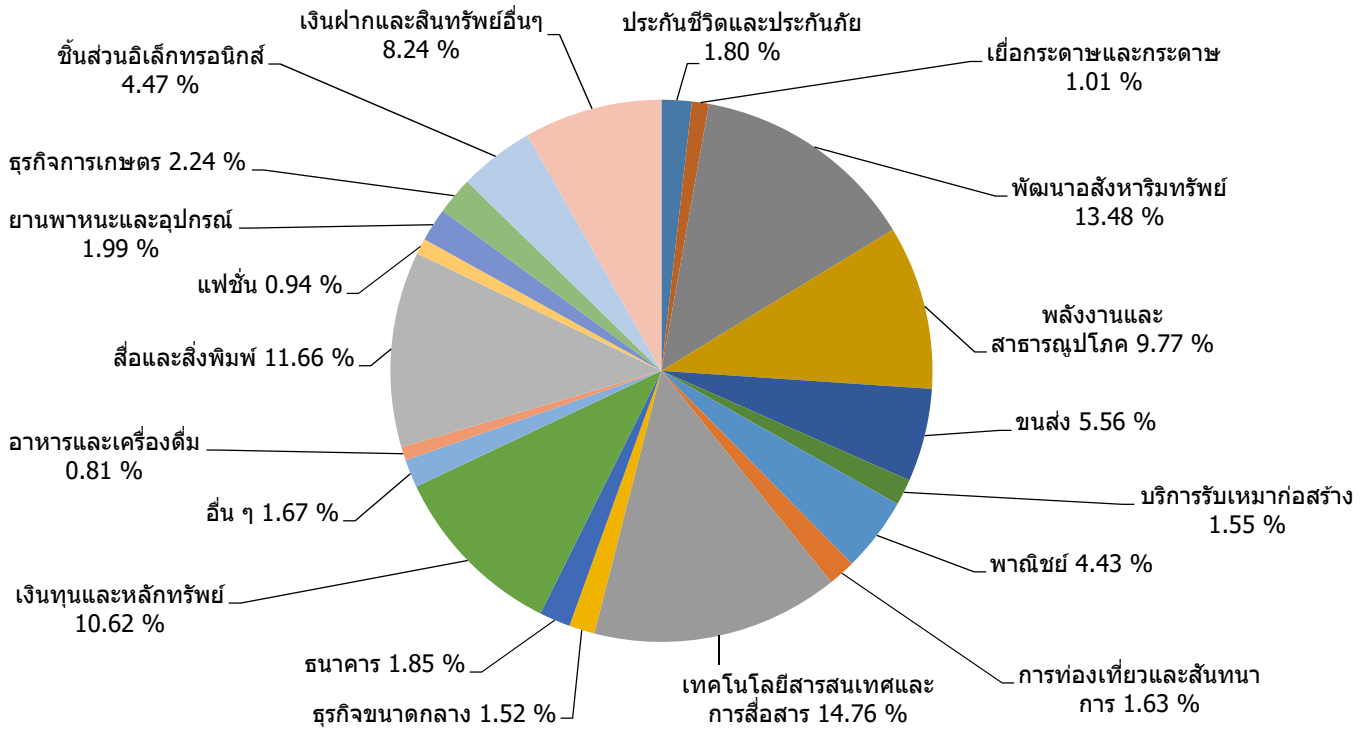
การลงทุนกระจุกตัวในหมวดอุตสาหกรรมรวม	ต่ำ				สูง
	≤ 20%	20 - 50%	50 - 80%	> 80%	

ทั้งนี้ ท่านสามารถดูคำอธิบายความเสี่ยงต่างๆได้จากคำอธิบายเพิ่มเติมท้ายเล่ม



สัดส่วนของประเภททรัพย์สินที่ลงทุน

% ของ NAV



ชื่อทรัพย์สินและการลงทุนสูงสุด 5 อันดับแรก

ทรัพย์สิน	% ของ NAV
1. บริษัท เจ เอ็ม ที เน็ทเวอร์ค เซอร์วิสเช็ส จำกัด (มหาชน)	5.10
2. บริษัท อาร์เอส จำกัด (มหาชน)	3.95
3. บริษัท ทริฟเฟิล ไอ โลจิสติกส์ จำกัด (มหาชน)	3.70
4. บริษัท แพลน บี มีเดีย จำกัด (มหาชน)	3.54
5. บริษัท อมตะ คอร์ปอเรชั่น จำกัด (มหาชน)	3.42

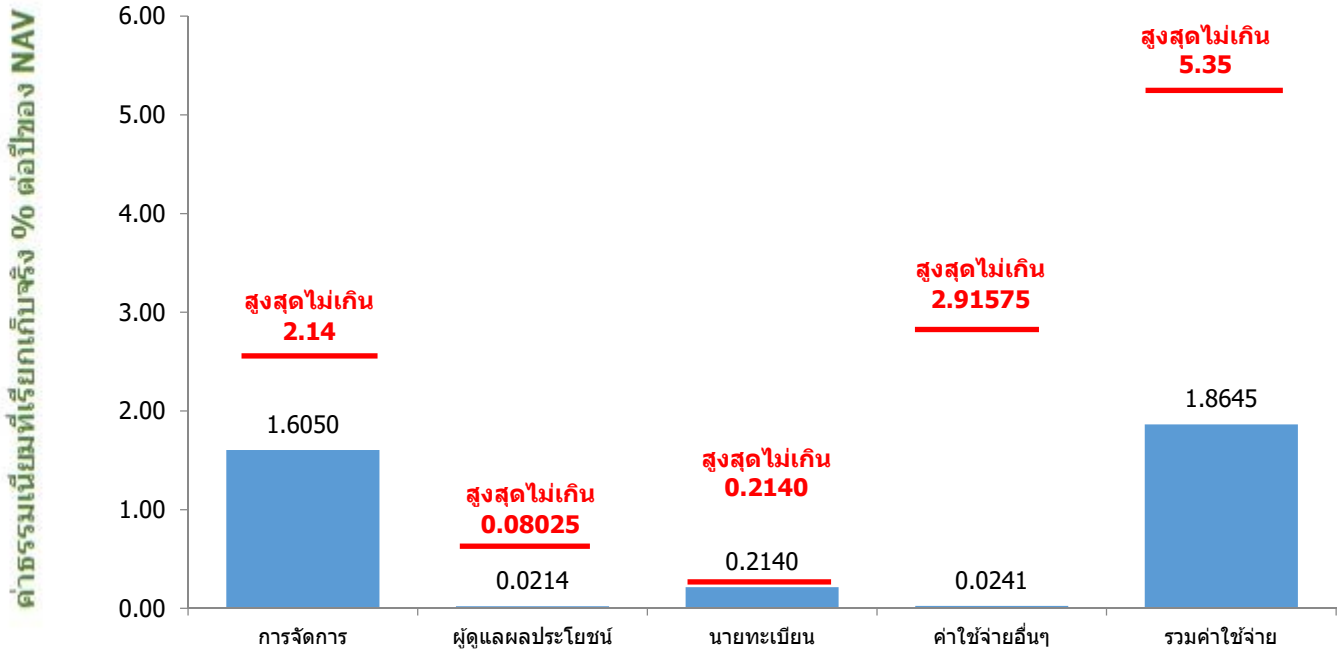
สามารถดูข้อมูลที่เป็นปัจจุบันได้ที่ <https://www.uobam.co.th/th/mutual-fund/00405>



ค่าธรรมเนียม

***ค่าธรรมเนียมมีผลกระทบต่อผลตอบแทนที่คุณจะได้รับ
ดังนั้น คุณควรพิจารณาการเรียกเก็บค่าธรรมเนียมดังกล่าวก่อนการลงทุน ***

ค่าธรรมเนียมที่เรียกเก็บจากกองทุนรวม (% ต่อปีของ NAV)



หมายเหตุ :

- ค่าธรรมเนียมตามรายการดังกล่าวข้างต้น ได้รวมภาษีมูลค่าเพิ่มหรือภาษีธุรกิจเฉพาะ หรือภาษีอื่นใดที่ท่านองเดียวกัน (ถ้ามี)
- ค่าใช้จ่ายอื่นๆข้างต้น เช่น ค่าสอบบัญชี เรียกเก็บจริงในอัตราร้อยละ 0.0173 เป็นต้น

ทั้งนี้ สามารถดูค่าธรรมเนียมที่เรียกเก็บจากกองทุนรวมย้อนหลัง 3 ปีได้ที่ :
<https://www.uobam.co.th/th/mutual-fund/00405>

ค่าธรรมเนียมที่เรียกเก็บจากผู้ถือหน่วยลงทุน (% ของมูลค่าหน่วยลงทุน)*

รายการ	สูงสุดไม่เกิน	เก็บจริง
ค่าธรรมเนียมการขาย	2.00	1.00
ค่าธรรมเนียมการสับเปลี่ยนหน่วยลงทุนเข้า	2.00	1.00**
ค่าธรรมเนียมการรับซื้อคืน	2.00	ยกเว้น
ค่าธรรมเนียมการสับเปลี่ยนหน่วยลงทุนออก	2.00	ยกเว้น
ค่าธรรมเนียมการโอนหน่วย	ไม่มี	ไม่มี
ค่าธรรมเนียมการออกเอกสารแสดงสิทธิในหน่วยลงทุน	ไม่มี	ไม่มี

* ทั้งนี้ บริษัทจัดการขอสงวนสิทธิ์ในการคิดค่าธรรมเนียมดังกล่าวกับผู้สั่งซื้อหรือผู้ถือหน่วยลงทุนแต่ละกลุ่มหรือแต่ละคนไม่เท่ากันได้

** กรณีผู้ถือหน่วยลงทุนสับเปลี่ยนหน่วยลงทุนเข้า บริษัทจัดการจะไม่คิดค่าธรรมเนียมการขายหน่วยลงทุน



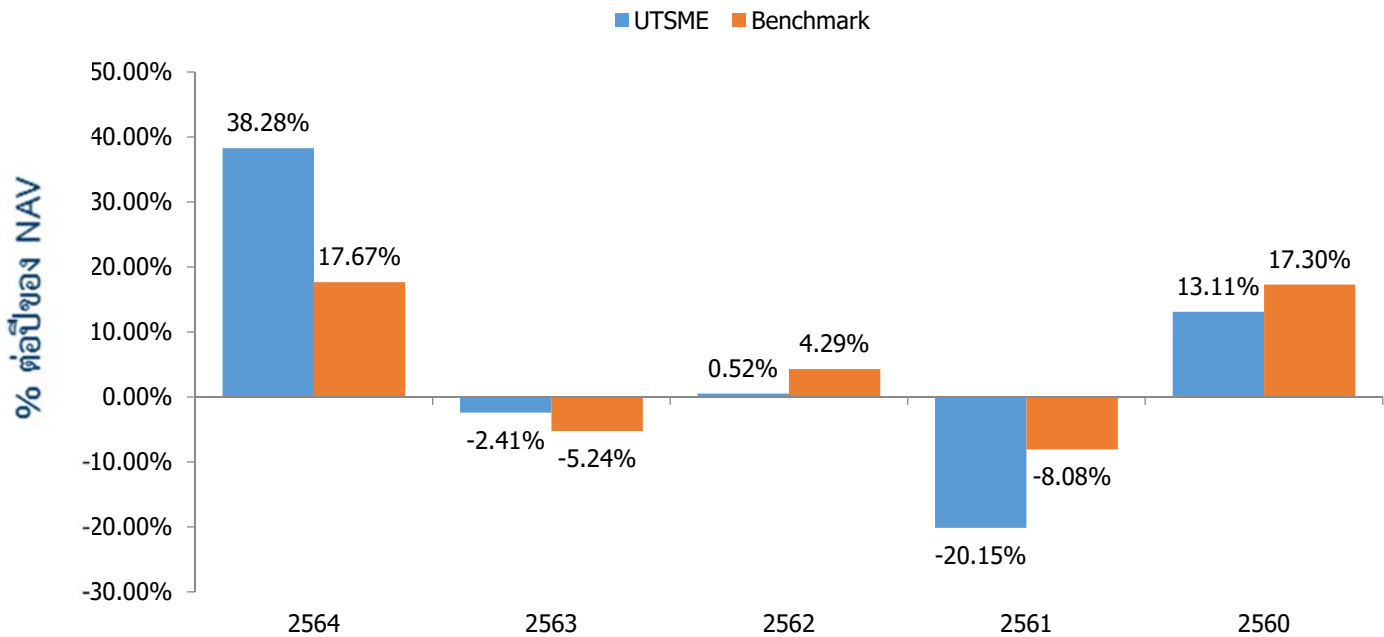
ผลการดำเนินงานในอดีต

*** ผลการดำเนินงานในอดีต มิได้เป็นสิ่งยืนยันถึงผลการดำเนินงานในอนาคต ***

1. ดัชนีชี้วัด คือ ดัชนีผลตอบแทนรวมตลาดหลักทรัพย์แห่งประเทศไทย (SET TRI)

2. ผลการดำเนินงานย้อนหลังตามปีปฏิทิน

ผลการดำเนินงาน



3. กองทุนนี้เคยมีผลขาดทุนสูงสุดในช่วงเวลา 5 ปี คือ -55.2523%

4. ความผันผวนของผลการดำเนินงาน (standard deviation) คือ 21.18% ต่อปี

5. ประเภทกองทุนรวมเพื่อใช้เปรียบเทียบผลการดำเนินงาน ณ จุดขาย คือ Equity Small - Mid Cap
คุณสามารถดูข้อมูลที่เป็นปัจจุบันได้ที่ <https://www.uobam.co.th/th/mutual-fund/00405>

6. ผลการดำเนินงานย้อนหลังแบบปีกumul

กองทุน	YTD	3 เดือน	Percentile	6 เดือน	Percentile	1 ปี	Percentile	3 ปี	Percentile	5 ปี	Percentile	10 ปี	Percentile	ตั้งแต่จัดตั้งกองทุน*
ผลตอบแทนของกองทุนรวม	38.28%	10.15%	50	5.86%	75	38.28%	50	10.67%	75	4.14%	75	N/A	N/A	10.66%
ผลตอบแทนดัชนีชี้วัด	17.67%	3.41%	95	5.56%	75	17.67%	95	5.14%	95	4.62%	75	N/A	N/A	6.82%
ความผันผวนของกองทุน	12.82%	6.09%	5	8.77%	5	13.10%	50	23.89%	75	21.18%	75	N/A	N/A	19.78%
ความผันผวนของดัชนีชี้วัด	11.78%	5.08%	5	7.72%	5	12.05%	5	21.30%	5	17.84%	5	N/A	N/A	16.52%

- ผลตอบแทนที่มีอายุมากกว่าหรือเท่ากับ 1 ปี จะแสดงเป็นผลตอบแทนร้อยละต่อปี

- เอกสารการวัดผลการดำเนินงานของกองทุนรวมฉบับนี้ ได้จัดทำขึ้นตามมาตรฐานการวัดและนำเสนอผลการดำเนินงานของกองทุนรวมของสมาคมบริษัทจัดการลงทุน

คุณสามารถดูข้อมูลที่เป็นปัจจุบันได้ที่ : <https://www.uobam.co.th/th/mutual-fund/00405>

AIMC Category	Peer Percentile	Return (%)						Standard Deviation (%)					
		3M	6M	1Y	3Y	5Y	10Y	3M	6M	1Y	3Y	5Y	10Y
Equity Small - Mid Cap	5th Percentile	16.12	16.23	57.41	28.58	13.77		10.53	11.24	12.00	21.05	18.87	
	25th Percentile	12.33	11.66	41.98	18.96	9.81		10.91	11.82	12.54	22.61	20.17	
	50th Percentile	8.67	8.61	39.25	15.28	7.38		11.92	12.51	13.09	23.33	20.63	
	75th Percentile	8.51	5.93	35.06	11.69	4.65		13.03	13.30	13.83	23.81	21.15	
	95th Percentile	3.26	0.62	30.04	7.16	2.03		13.35	16.41	18.28	25.78	22.25	

ตารางแสดงผลการดำเนินงานของกลุ่ม Equity Small - Mid Cap ข้อมูล ณ วันที่ 31 ธันวาคม 2564

ข้อตกลงและเงื่อนไขของข้อมูลเปรียบเทียบผลการดำเนินงานแบบเปอร์เซ็นต์ไทล์ (Disclaimer of Peer Group Fund Performance)

1. ผลการดำเนินงานในอดีตของกองทุน มิได้เป็นสิ่งยืนยันถึงผลการดำเนินงานในอนาคต
2. ผู้ลงทุนสามารถดูข้อมูลฉบับเต็มได้ที่ www.aimc.or.th
3. ผลการดำเนินงานของกองทุนที่การเปรียบเทียบ แบ่งตามประเภทกองทุนรวมภายใต้ข้อกำหนดของสมาคมบริษัทจัดการลงทุน โดยกองทุนที่จะถูกเปรียบเทียบผลการดำเนินงานในแต่ละช่วงเวลากับกองทุนประเภทเดียวกันในระดับเปอร์เซ็นต์ไทล์ (Percentiles) ต่าง ๆ โดยแบ่งออกเป็น
 - 5th Percentile แสดงผลการดำเนินงานของกองทุนอันดับที่ 5 เปอร์เซ็นต์ไทล์ (Top 5% performance)
 - 25th Percentile แสดงผลการดำเนินงานของกองทุนอันดับที่ 25 เปอร์เซ็นต์ไทล์ (Top 25% performance)
 - 50th Percentile แสดงผลการดำเนินงานของกองทุนอันดับที่ 50 เปอร์เซ็นต์ไทล์ (Median Performance)
 - 75th Percentile แสดงผลการดำเนินงานของกองทุนอันดับที่ 75 เปอร์เซ็นต์ไทล์ (Bottom 25% performance)
 - 95th Percentile แสดงผลการดำเนินงานของกองทุนอันดับที่ 95 เปอร์เซ็นต์ไทล์ (Bottom 5% performance)
4. ผลตอบแทนที่มีอายุเกินหนึ่งปีนั้นมีการแสดงเป็นผลตอบแทนต่อปี

เมื่อผู้ลงทุนทราบผลตอบแทนของกองทุนที่ลงทุน สามารถนำไปเปรียบเทียบกับเปอร์เซ็นต์ไทล์ตามตาราง จะทราบว่ากองทุนที่ลงทุนนั้นอยู่ในช่วงที่เท่าใดของประเภทกองทุนรวมนั้น



ข้อมูลอื่นๆ

นโยบายการจ่ายปันผล	ไม่จ่าย																
ผู้ดูแลผลประโยชน์	ธนาคารทหารไทยธนชาติ จำกัด (มหาชน)																
วันที่จดทะเบียน	25 สิงหาคม 2558																
อายุโครงการ	ไม่กำหนด																
การซื้อและขายคืน หน่วยลงทุน	<p>วันทำการซื้อ : ทุกวันทำการ ตั้งแต่เวลาเริ่มเปิดทำการ ถึง 15.30 น.</p> <p>มูลค่าขั้นต่ำของการซื้อครั้งแรก : ไม่กำหนด มูลค่าขั้นต่ำของการสั่งซื้อครั้งถัดไป : ไม่กำหนด</p> <p>วันทำการขายคืน : ทุกวันทำการ ตั้งแต่เวลาเปิดทำการ ถึง 15.00 น.</p> <p>มูลค่าขั้นต่ำของการขายคืน : ไม่กำหนด ยอดคงเหลือขั้นต่ำ : ไม่กำหนด ระยะเวลาการรับเงินค่าขายคืน : ภายใน 5 วันทำการนับแต่วันซื้อคืนหน่วยลงทุน</p> <p>หมายเหตุ : สามารถตรวจสอบมูลค่าทรัพย์สินรายวันได้ที่ www.uobam.co.th</p>																
รายชื่อผู้จัดการกองทุน	<table border="1"> <thead> <tr> <th>ชื่อ-นามสกุล</th> <th>วันที่เริ่มบริหารกองทุนนี้</th> </tr> </thead> <tbody> <tr> <td>นายสิทธิศักดิ์ ญัษฐิณี*</td> <td>1 กรกฎาคม 2556</td> </tr> <tr> <td>นางสาวปราณี ศรีมหาลาก</td> <td>1 กรกฎาคม 2556</td> </tr> <tr> <td>นายธนกร ธรรมลงกรต</td> <td>4 กรกฎาคม 2559</td> </tr> <tr> <td>นางสาวนพรัตน์ ประมวลวัลลิกุล*</td> <td>19 มิถุนายน 2560</td> </tr> <tr> <td>นายวีรชัย จันเบ็ง*</td> <td>1 มิถุนายน 2564</td> </tr> <tr> <td>นางสาวศรสวรรค์ เต็มวุฒิกุล</td> <td>1 มิถุนายน 2564</td> </tr> <tr> <td>นางสาวชื่นสมน พรสกุลศักดิ์</td> <td>11 สิงหาคม 2564</td> </tr> </tbody> </table> <p>* ปฏิบัติหน้าที่เป็นผู้จัดการกองทุนและผู้จัดการลงทุนในสัญญาซื้อขายล่วงหน้าเพิ่มเติม</p>	ชื่อ-นามสกุล	วันที่เริ่มบริหารกองทุนนี้	นายสิทธิศักดิ์ ญัษฐิณี*	1 กรกฎาคม 2556	นางสาวปราณี ศรีมหาลาก	1 กรกฎาคม 2556	นายธนกร ธรรมลงกรต	4 กรกฎาคม 2559	นางสาวนพรัตน์ ประมวลวัลลิกุล*	19 มิถุนายน 2560	นายวีรชัย จันเบ็ง*	1 มิถุนายน 2564	นางสาวศรสวรรค์ เต็มวุฒิกุล	1 มิถุนายน 2564	นางสาวชื่นสมน พรสกุลศักดิ์	11 สิงหาคม 2564
ชื่อ-นามสกุล	วันที่เริ่มบริหารกองทุนนี้																
นายสิทธิศักดิ์ ญัษฐิณี*	1 กรกฎาคม 2556																
นางสาวปราณี ศรีมหาลาก	1 กรกฎาคม 2556																
นายธนกร ธรรมลงกรต	4 กรกฎาคม 2559																
นางสาวนพรัตน์ ประมวลวัลลิกุล*	19 มิถุนายน 2560																
นายวีรชัย จันเบ็ง*	1 มิถุนายน 2564																
นางสาวศรสวรรค์ เต็มวุฒิกุล	1 มิถุนายน 2564																
นางสาวชื่นสมน พรสกุลศักดิ์	11 สิงหาคม 2564																
ผู้สนับสนุนการขายหรือ รับซื้อคืน	<ol style="list-style-type: none"> ธนาคาร ซีไอเอ็มบี ไทย จำกัด (มหาชน) : โทรศัพท์ 0-2626-7777 บริษัทหลักทรัพย์ คันทรี กรุ๊ป จำกัด (มหาชน) : โทรศัพท์ 0-2205-7111 บริษัทหลักทรัพย์ โกลเบล็ก จำกัด : โทรศัพท์ 0-2672-5999, 0-2687-7000 บริษัทหลักทรัพย์ โนมูระ พัฒนสิน จำกัด (มหาชน) : โทรศัพท์ 0-2638-5500 ธนาคารออมสิน : โทรศัพท์ 1115 ธนาคารยูโอบี จำกัด (มหาชน) : โทรศัพท์ 0-2285-1555 บริษัทหลักทรัพย์นายหน้าซื้อขายหน่วยลงทุน แอสเซนด เวลส์ จำกัด : โทรศัพท์ 0-2016-8600 																

8. บริษัทหลักทรัพย์ ไลน์ เวิลด์ โซลูชั่น จำกัด : โทรศัพท์ 0-2095-8999
 9. บริษัทหลักทรัพย์นายหน้าซื้อขายหน่วยลงทุน เทรเชอริสต์ จำกัด : โทรศัพท์ 0-2061-9621
 10. บริษัทหลักทรัพย์ คิงส์ฟอร์ด จำกัด (มหาชน) : โทรศัพท์ 0-2829-6291, 0-2829-6293, 0-2829-6294
 11. บริษัทหลักทรัพย์ สยามเวลธ์ จำกัด : โทรศัพท์ 0-2430-6543
 12. บริษัทหลักทรัพย์ เมย์แบงก์ (ประเทศไทย) จำกัด (มหาชน) : โทรศัพท์ 0-2658-5050
 13. บริษัทหลักทรัพย์ ยูโอบี เคย์เสียน (ประเทศไทย) จำกัด (มหาชน) : โทรศัพท์ 0-2659-8000
 14. บริษัทหลักทรัพย์ กรุงศรี จำกัด (มหาชน) : โทรศัพท์ 0-2659-7000, 0-2099-7000
 15. บริษัทหลักทรัพย์ เอเซีย พลัส จำกัด : โทรศัพท์ 0-2680-1234
 16. บริษัทหลักทรัพย์ บียอนด์ จำกัด (มหาชน) : โทรศัพท์ 0-2659-3456
 17. บริษัทหลักทรัพย์ กรุงไทย ซีมิโก้ จำกัด : โทรศัพท์ 0-2695-5000
 18. บริษัทหลักทรัพย์ ฟิลลิป (ประเทศไทย) จำกัด (มหาชน) : โทรศัพท์ 0-2635-3123
 19. บริษัทหลักทรัพย์ ไทยพาณิชย์ จำกัด : โทรศัพท์ 0-2949-1999
 20. บริษัทหลักทรัพย์ เกียรตินาคินภัทร จำกัด (มหาชน) : โทรศัพท์ 0-2305-9000
 21. บริษัทหลักทรัพย์ ฟินันเซีย ไซรัส จำกัด (มหาชน) : โทรศัพท์ 0-2782-2400
 22. บริษัทหลักทรัพย์ ดีบีเอส วิคเคอร์ส (ประเทศไทย) จำกัด : โทรศัพท์ 0-2857-7000
 23. บริษัทหลักทรัพย์จัดการกองทุน เมอร์ซัน พาร์ทเนอร์ จำกัด : โทรศัพท์ 0-2660-6677
 24. บริษัทหลักทรัพย์ เคจีไอ (ประเทศไทย) จำกัด (มหาชน) : โทรศัพท์ 0-2658-8888
 25. บริษัทหลักทรัพย์ บัวหลวง จำกัด (มหาชน) : โทรศัพท์ 0-2618-1111
 26. บริษัทหลักทรัพย์ ฟินันซ่า จำกัด : โทรศัพท์ 0-2697-3700
 27. บริษัทหลักทรัพย์ ซีจีเอส-ซีไอเอ็มบี (ประเทศไทย) จำกัด : โทรศัพท์ 0-2841-9000
 28. บริษัทหลักทรัพย์ เคทีบีเอสที จำกัด (มหาชน) : โทรศัพท์ 0-2648-1111
 29. ธนาคาร แลนด์ แอนด์ เฮ้าส์ จำกัด (มหาชน) : โทรศัพท์ 1327, 0-2359-0000
 30. บริษัทหลักทรัพย์ อาร์เอชบี (ประเทศไทย) จำกัด (มหาชน) : โทรศัพท์ 0-2088-9797
 31. บริษัทหลักทรัพย์จัดการกองทุน เอเชีย เวิลด์ จำกัด : โทรศัพท์ 0-2207-2100
 32. บริษัทหลักทรัพย์นายหน้าซื้อขายหน่วยลงทุน เว็ลส์ เมจิก จำกัด : โทรศัพท์ 0-2861-5508, 0-2861-6090
 33. ธนาคารกสิกรไทย จำกัด (มหาชน) : โทรศัพท์ 0-2888-8888
 34. ธนาคารกรุงไทย จำกัด (มหาชน) : โทรศัพท์ 0-2111-1111
 35. บริษัทหลักทรัพย์ กสิกรไทย จำกัด (มหาชน) : โทรศัพท์ 0-2696-0000, 0-2796-0000
 36. ธนาคารทีสโก้ จำกัด (มหาชน) : โทรศัพท์ 0-2633-6000
 37. บริษัทหลักทรัพย์ หยวนต้า (ประเทศไทย) จำกัด : โทรศัพท์ 0-2009-8888
 38. บริษัท หลักทรัพย์นายหน้าซื้อขายหน่วยลงทุน ฟินโนมินา จำกัด : โทรศัพท์ 0-2026-5100
 39. บริษัทหลักทรัพย์นายหน้าซื้อขายหน่วยลงทุน โรโบเวลธ์ จำกัด : โทรศัพท์ 0-2026-6222
 40. บริษัท ฟิลลิปประกันชีวิต จำกัด (มหาชน) : โทรศัพท์ 0-2022-5000
 41. บริษัท เมืองไทยประกันชีวิต จำกัด (มหาชน) : โทรศัพท์ 0-2274-9400
 42. บริษัทหลักทรัพย์ ทีสโก้ จำกัด : โทรศัพท์ 0-2080-6000, 0-2633-6000
- หรือผู้สนับสนุนการขายหรือรับซื้อคืนอื่นๆ ที่บริษัทจัดการแต่งตั้งขึ้น (ถ้ามี)

อัตราส่วนหมุนเวียนการลงทุนของกองทุนรวม (PTR)	ในรอบระยะเวลาที่ผ่านมาอันหลัง 1 ปี เท่ากับ 554.33%
ติดต่อสอบถามรับหนังสือชี้ชวนร้องเรียน	บริษัทหลักทรัพย์จัดการกองทุน ยูโอบี (ประเทศไทย) จำกัด ที่อยู่ : ชั้น 23A, 25 อาคารเอเชียเซ็นเตอร์ เลขที่ 173/27-30, 32-33 ถนนสาทรใต้ แขวงทุ่งมหาเมฆ เขตสาทร กรุงเทพมหานคร 10120 โทรศัพท์ : 0-2786-2222 โทรสาร 0-2786-2377 Website : www.uobam.co.th Email : thuobamwealthservice@UOBgroup.com
ธุรกรรมที่อาจก่อให้เกิดความขัดแย้งทางผลประโยชน์	กรณีบริษัทจัดการมีธุรกรรมที่อาจก่อให้เกิดความขัดแย้งทางผลประโยชน์ บริษัทจัดการจะเปิดเผยข้อมูลธุรกรรมดังกล่าวให้ผู้ถือหน่วยลงทุนทราบผ่านทางเว็บไซต์ของบริษัทจัดการ คุณสามารถตรวจสอบธุรกรรมที่อาจก่อให้เกิดความขัดแย้งทางผลประโยชน์ได้ที่ www.uobam.co.th

- การลงทุนในหน่วยลงทุนไม่ใช่การฝากเงิน รวมทั้งไม่ได้อยู่ภายใต้ความคุ้มครองของสถาบันคุ้มครองเงินฝาก จึงมีความเสี่ยงจากการลงทุนซึ่งผู้ลงทุนอาจไม่ได้รับเงินลงทุนคืนเต็มจำนวน
- ใ้ได้รับอนุมัติจัดตั้งและอยู่ภายใต้การกำกับดูแลของสำนักงาน ก.ล.ด
- การพิจารณาร่างหนังสือชี้ชวนในการเสนอขายหน่วยลงทุนของกองทุนรวมนี้มิได้เป็นการแสดงว่าสำนักงาน ก.ล.ด. ใ้รับรองถึงความถูกต้องของข้อมูลในหนังสือชี้ชวนของกองทุนรวม หรือได้ประกันราคาหรือผลตอบแทนของหน่วยลงทุนที่เสนอขายนั้น ทั้งนี้ บริษัทจัดการกองทุนรวมได้สอบถามข้อมูลในหนังสือชี้ชวนส่วนสรุปข้อมูลสำคัญ ณ วันที่ 30 ธันวาคม 2564 แล้ว ด้วยความระมัดระวังในฐานะผู้รับผิดชอบ ในการดำเนินการของกองทุนรวมและขอรับรองว่าข้อมูลดังกล่าวถูกต้อง ไม่เป็นเท็จ และไม่ทำให้ผู้อื่นสำคัญผิด

***CAC** หมายถึง Thailand's Private Sector Collective Action Coalition Against Corruption (โครงการแนวร่วมปฏิบัติของภาคเอกชนไทยในการต่อต้านการทุจริตของสมาคมส่งเสริมสถาบันกรรมการบริษัทไทย)

อัตราส่วนหมุนเวียนการลงทุนของกองทุนรวม (Portfolio turnover ratio : PTR) เพื่อให้ผู้ลงทุนทราบถึงปริมาณการซื้อขายทรัพย์สินของกองทุน และสะท้อนกลยุทธ์การลงทุนของผู้จัดการกองทุนได้ดียิ่งขึ้น โดยคำนวณจากมูลค่าที่ต่ำกว่าระหว่างผลรวมของมูลค่าการซื้อขายทรัพย์สินกับผลรวมของมูลค่าการขายทรัพย์สินที่กองทุนรวมลงทุนในรอบระยะเวลาที่ผ่านมาอันหลัง 1 ปี หารด้วยมูลค่าทรัพย์สินสุทธิเฉลี่ยของกองทุนรวมในรอบระยะเวลาเดียวกัน

คำอธิบายเพิ่มเติม

ปัจจัยความเสี่ยงที่สำคัญเพิ่มเติม

- 1. ความเสี่ยงทางการตลาด (Market Risk)** หมายถึง ความเสี่ยงที่มูลค่าของหลักทรัพย์ที่กองทุนรวมลงทุนจะเปลี่ยนแปลงเพิ่มขึ้นหรือลดลงจากปัจจัยภายนอก เช่น สภาวะเศรษฐกิจการลงทุน ปัจจัยทางการเมืองทั้งในและต่างประเทศ เป็นต้น ซึ่งพิจารณาได้จากค่า standard deviation (SD) ของกองทุนรวม หากกองทุนรวมมีค่า SD สูง แสดงว่ากองทุนรวมมีความผันผวนจากการเปลี่ยนแปลงของราคาหลักทรัพย์สูง
- 2. ความเสี่ยงจากการดำเนินธุรกิจของผู้ออกตราสาร (Business Risk)** หมายถึงความสามารถในการดำเนินธุรกิจของผู้ออกตราสารดังกล่าว จะบ่งบอกถึงถึงศักยภาพ ความสามารถในการทำกำไร ฐานะการเงิน และความเข้มแข็งขององค์กรธุรกิจ ซึ่งจะถูกสะท้อนออกมาในราคาของหุ้นที่มีการขึ้นหรือลงในขณะนั้นๆ
- 3. ความเสี่ยงจากการขาดสภาพคล่องของหลักทรัพย์ (Liquidity Risk)** หมายถึง หุ้นขนาดกลางและหุ้นขนาดเล็กที่กองทุนพิจารณาลงทุนอาจมีสภาพคล่องของหลักทรัพย์หรือมีปริมาณการซื้อขายหลักทรัพย์น้อยกว่าหุ้นขนาดใหญ่ ซึ่งอาจทำให้กองทุนมีข้อจำกัดในการซื้อขายหุ้นได้ตามปริมาณและราคาภายในเวลาที่ต้องการได้
- 4. ความเสี่ยงจากการลงทุนในสัญญาซื้อขายล่วงหน้า (Derivatives Risk)** หมายถึง สัญญาซื้อขายล่วงหน้าบางประเภทอาจมีการขึ้นลงผันผวน (volatile) มากกว่าหลักทรัพย์พื้นฐาน ดังนั้นหากกองทุนมีการลงทุนในหลักทรัพย์ดังกล่าวย่อมทำให้สินทรัพย์มีความผันผวนมากกว่าการลงทุนในหลักทรัพย์พื้นฐาน (Underlying Security)
- 5. ความเสี่ยงจากความสามารถในการชำระหนี้ของผู้ออกตราสารหนี้ (Credit Risk)** เป็นความเสี่ยงจากตราสารหนี้ที่กองทุนรวมไปลงทุนที่อาจจะมีการผิดนัดชำระหนี้ คือบริษัทผู้ออกตราสารหนี้นั้นๆไม่สามารถนำเงินต้น/ดอกเบี้ยมาจ่ายเมื่อถึงวันที่ครบกำหนดที่ต้องจ่าย โดยมีสาเหตุมาจากบริษัทประสบภาวะขาดทุนหรือไม่มีสภาพคล่องพอที่จะมาจ่ายคืน เป็นต้น
- 6. ความเสี่ยงจากการลงทุนกระจุกตัว (High Concentration Risk)**
 - 1) ความเสี่ยงจากการลงทุนกระจุกตัวในผู้ออกตราสารรายใดรายหนึ่ง (High Issuer Concentration Risk) เกิดจากกองทุนลงทุนในผู้ออกตราสารรายใดๆ มากกว่า 10% ของ NAV รวมกัน ซึ่งหากเกิดเหตุการณ์ที่ส่งผลกระทบต่อ การดำเนินงาน ฐานะการเงิน หรือความมั่นคงของผู้ออกตราสารรายดังกล่าว กองทุนอาจมีผลการดำเนินงานที่ผันผวนมากกว่ากองทุนที่กระจายการลงทุนในหลายผู้ออกตราสาร
ทั้งนี้ การลงทุนแบบกระจุกตัวไม่รวมถึงกรณีการลงทุนในทรัพย์สินดังนี้
 1. ตราสารหนี้ภาครัฐไทย
 2. ตราสารภาครัฐต่างประเทศที่มีการจัดอันดับความน่าเชื่อถืออยู่ในอันดับที่สามารถลงทุนได้
 3. เงินฝากหรือตราสารเทียบเท่าเงินฝากที่ผู้รับฝากหรือผู้ออกตราสารที่มีการจัดอันดับความน่าเชื่อถืออยู่ในอันดับที่สามารถลงทุนได้
 - 2) ความเสี่ยงจากการลงทุนกระจุกตัวในหมวดอุตสาหกรรมใดอุตสาหกรรมหนึ่ง (Sector Concentration Risk) เกิดจากกองทุนลงทุนในบางหมวดอุตสาหกรรมมากกว่า 20% ของ NAV รวมกัน ซึ่งหากเกิดเหตุการณ์ที่ส่งผลกระทบต่ออุตสาหกรรมนั้น กองทุนดังกล่าวอาจมีผลการดำเนินงานที่ผันผวนมากกว่ากองทุนที่กระจายการลงทุนในหลายหมวดอุตสาหกรรม
 - 3) ความเสี่ยงจากการกระจุกตัวลงทุนในประเทศใดประเทศหนึ่ง (Country Concentration Risk) เกิดจากกองทุนลงทุนในประเทศใดประเทศหนึ่งมากกว่า 20% ของ NAV รวมกัน ทั้งนี้ ไม่รวมถึงการลงทุนในตราสารที่ผู้ออกเสนอขายอยู่ในประเทศไทย ซึ่งหากเกิดเหตุการณ์ที่ส่งผลกระทบต่อประเทศดังกล่าว เช่น การเมือง เศรษฐกิจ สังคม เป็นต้น กองทุนดังกล่าวอาจมีผลการดำเนินงานที่ผันผวนมากกว่ากองทุนที่กระจายการลงทุนในหลายประเทศ