

กองทุนรวมที่มีความเสี่ยงสูงหรือซับซ้อน  
**กองทุนเปิด ยูเอส ไฮ ยิลด์ ฟันด์ (USHY-M)**

ชนิดรับซื้อคืนแบบปกติ

USHY

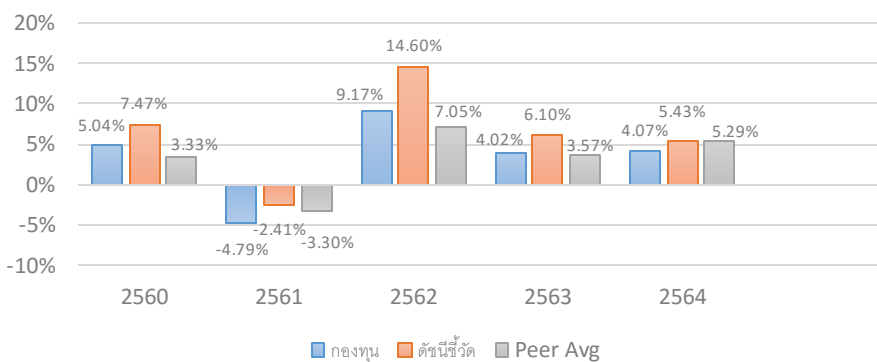
ประเภทกองทุนรวม / กลุ่มกองทุนรวม

- กองทุนรวมตราสารหนี้
- Feeder Fund
- High Yield Bond

นโยบายและกลยุทธ์การลงทุน

- ลงทุนในกองทุน AXA WORLD FUNDS US High Yield Bonds USD Fund
- กองทุนหลักจัดตั้งและบริหารจัดการโดย AXA Funds Management SA (Luxembourg)
- มุ่งหวังให้ผลประโยชน์การเคลื่อนไหวตามกองทุนหลัก โดยกองทุนหลักใช้กลยุทธ์การบริหารกองทุนเชิงรุก (active management)

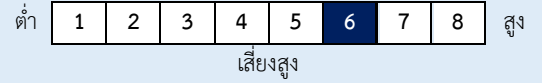
ผลการดำเนินงานและดัชนีชี้วัดย้อนหลัง 5 ปีปฏิทิน



ผลการดำเนินงานย้อนหลังแบบปีกลมุด (% ต่อปี)

|                          | YTD    | 3 เดือน | 6 เดือน | 1 ปี           |
|--------------------------|--------|---------|---------|----------------|
| กองทุน                   | -13.42 | -9.91   | -13.42  | -12.35         |
| ดัชนีชี้วัด              | -14.03 | -9.97   | -14.03  | -12.66         |
| ค่าเฉลี่ยในกลุ่มเดียวกัน | -12.81 | -8.78   | -12.81  | -13.47         |
| ความผันผวนกองทุน         | 4.95   | 4.23    | 4.95    | 5.35           |
| ความผันผวนดัชนีชี้วัด    | 5.24   | 4.36    | 5.24    | 5.77           |
|                          | 3 ปี   | 5 ปี    | 10 ปี   | ตั้งแต่จัดตั้ง |
| กองทุน                   | -1.58  | -0.26   | -       | 0.96           |
| ดัชนีชี้วัด              | -0.03  | 1.95    | -       | 3.18           |
| ค่าเฉลี่ยในกลุ่มเดียวกัน | -0.47  | 0.15    | -       | -5.00          |
| ความผันผวนกองทุน         | 8.32   | 6.96    | -       | 6.46           |
| ความผันผวนดัชนีชี้วัด    | 10.20  | 8.47    | -       | 8.08           |

ระดับความเสี่ยง



ลงทุนในตราสาร non-investment grade/unrate โดยเฉลี่ยรอบปีบัญชีไม่น้อยกว่าร้อยละ 60 ของ NAV

ข้อมูลกองทุนรวม

|                        |              |
|------------------------|--------------|
| วันจดทะเบียนกองทุน     | 14 พ.ค. 2557 |
| วันเริ่มต้น class      | 14 พ.ค. 2557 |
| นโยบายการจ่ายเงินปันผล | ไม่จ่าย      |
| อายุกองทุน             | ไม่กำหนด     |

ผู้จัดการกองทุนรวม

|                          |             |
|--------------------------|-------------|
| วันเริ่มบริหารกองทุน     |             |
| นาย ธนพัฒน์ สุริโยตร     | 01 มิ.ย. 65 |
| นางสาว วรณจันท์ อึ้งถาวร | 14 พ.ค. 57  |

ดัชนีชี้วัด

ดัชนี BofA Merrill Lynch US High Yield Master II Index (USD)  
 ปรับด้วยต้นทุนการป้องกันความเสี่ยงด้านอัตราแลกเปลี่ยน

หมายเหตุ :

สามารถดูรายละเอียดได้ที่หนังสือชี้ชวนส่วนข้อมูลกองทุนรวม

คำเตือน

- การลงทุนในกองทุนรวมไม่ใช่การฝากเงิน
  - ผลการดำเนินงานในอดีตของกองทุนรวม มิได้เป็นสิ่งยืนยันถึงผลการดำเนินงานในอนาคต
- การเข้าร่วมต่อต้านทุจริต: ได้รับการรับรองจาก CAC

หนังสือชี้ชวนฉบับเต็ม



“ผู้ลงทุนสามารถศึกษาเครื่องมือบริหารความเสี่ยงด้านสภาพคล่องได้ในหนังสือชี้ชวนฉบับเต็ม”

## การซื้อหน่วยลงทุน

วันทำการซื้อ: ทุกวันทำการ

เวลาทำการ: 08:30 - 15:30 น.

การซื้อครั้งแรกขั้นต่ำ: ไม่กำหนด

การซื้อครั้งถัดไปขั้นต่ำ: ไม่กำหนด

## การขายคืนหน่วยลงทุน

วันทำการขายคืน: ทุกวันทำการ

เวลาทำการ: 08:30 - 15:30 น.

การขายคืนขั้นต่ำ: ไม่กำหนด

ยอดคงเหลือขั้นต่ำ: ไม่กำหนด

ระยะเวลาการรับเงินค่าขายคืน: T+5

วันทำการหลังจากวันทำการขายคืน

## ข้อมูลเชิงสถิติ

|                            |          |
|----------------------------|----------|
| Maximum Drawdown           | -17.48 % |
| Recovering Period          | 6 เดือน  |
| FX Hedging                 | 97.00 %  |
| อัตราส่วนหมุนเวียนการลงทุน | -        |
| อายุเฉลี่ยของตราสารหนี้    | -        |
| Yield to Maturity          | -        |

## ค่าธรรมเนียมที่เรียกเก็บจากกองทุนรวม (% ต่อปีของ NAV)

| ค่าธรรมเนียม  | สูงสุดไม่เกิน | เก็บจริง |
|---------------|---------------|----------|
| การจัดการ     | 2.14          | 0.8025   |
| รวมค่าใช้จ่าย | 4.28          | 1.0144   |

หมายเหตุ: บริษัทจัดการอาจพิจารณาเปลี่ยนแปลงค่าธรรมเนียมที่เรียกเก็บจริงเพื่อให้สอดคล้องกับกลยุทธ์หรือค่าใช้จ่ายในการบริหารจัดการ

## การจัดสรรการลงทุนในต่างประเทศของกองทุนหลัก

| country           | % NAV |
|-------------------|-------|
| 1. United States  | 87.65 |
| 2. Canada         | 4.25  |
| 3. Netherlands    | 1.86  |
| 4. United Kingdom | 1.2   |
| 5. Other          | 2.48  |

ข้อมูลกองทุนหลัก ณ วันที่ 29/04/2022

## ค่าธรรมเนียมที่เรียกเก็บจากผู้ถือหน่วย (% ของมูลค่าซื้อขาย)

| ค่าธรรมเนียม                | สูงสุดไม่เกิน | เก็บจริง |
|-----------------------------|---------------|----------|
| การขาย                      | 1.50          | 0.50     |
| การรับซื้อคืน               | ไม่มี         | ไม่มี    |
| การสับเปลี่ยนหน่วยลงทุนเข้า | 1.50          | 0.50     |
| การสับเปลี่ยนหน่วยลงทุนออก  | ไม่มี         | ไม่มี    |
| การโอนหน่วย                 | ไม่มี         | ไม่มี    |

หมายเหตุ:

- กรณีสับเปลี่ยนเข้า บลจ. จะไม่คิดค่าธรรมเนียมการขาย
- บริษัทจัดการอาจพิจารณาเปลี่ยนแปลงค่าธรรมเนียมที่เรียกเก็บจริงเพื่อให้สอดคล้องกับกลยุทธ์หรือค่าใช้จ่ายในการบริหารจัดการ

## การจัดสรรการลงทุนในกลุ่มอุตสาหกรรมของกองทุนหลัก

| sector                      | % NAV |
|-----------------------------|-------|
| 1. Services                 | 14.10 |
| 2. Healthcare               | 11.08 |
| 3. Energy                   | 10.51 |
| 4. Technology & Electronics | 7.70  |
| 5. Basic Industry           | 7.08  |

ข้อมูลกองทุนหลัก ณ วันที่ 29/04/2022

## สัดส่วนประเภททรัพย์สินที่ลงทุน

| breakdown                                     | % NAV  |
|---|--------|
| 1. หน่วยลงทุนของกองทุนระหว่างประเทศ           | 100.50 |
| 2. เงินฝากและตราสารหนี้ที่ออกโดยสถาบันการเงิน | 0.01   |
| 3. อื่น ๆ                                     | -0.51  |

## ทรัพย์สินที่ลงทุน 5 อันดับแรก

| holding  | % NAV  |
|--|--------|
| 1. หน่วยลงทุน : AXA World Funds US High Yield Bonds USD Fund | 100.50 |
| 2. เงินฝากออมทรัพย์ : ธนาคารยูโอบี จำกัด (มหาชน)             | 0.01   |

## ทรัพย์สินที่ลงทุน 5 อันดับแรก ของกองทุนหลัก

| holding                     | % NAV |
|-----------------------------|-------|
| 1. CHANGE HEALTH / FIN INC  | 1.31  |
| 2. KAR AUCTION SERVICES INC | 1.20  |
| 3. WATCO COS LLC/FINANCE CO | 1.13  |
| 4. GETTY IMAGES INC         | 1.08  |
| 5. MAUSER PACKAGING SOLUT   | 1.07  |

ข้อมูลกองทุนหลัก ณ วันที่ 29/04/2022

## การลงทุนในกองทุนอื่นเกินกว่า 20% (กองทุนในประเทศและกองทุนต่างประเทศ)

ชื่อกอง : Axa World Funds Us High Yield Bonds (usd) Fund

ISIN code : LU0276015889

Bloomberg code : AXUHYIU LX

### คำอธิบาย

**Maximum Drawdown** : เปรียบเทียบผลขาดทุนสูงสุดของกองทุนรวมในระยะเวลา 5 ปี ย้อนหลัง (หรือตั้งแต่จัดตั้งกองทุนกรณีที่ยังไม่ครบ 5 ปี) โดยวัดจากระดับ NAV ต่อหน่วยที่จุดสูงสุด ไปจนถึงจุดต่ำสุดในช่วงที่ NAV ต่อหน่วยปรับตัวลดลง ค่า Maximum Drawdown เป็นข้อมูลที่จะช่วยให้ทราบถึงความเสี่ยงที่อาจจะขาดทุนจากการลงทุนในกองทุนรวม

**Recovering Period** : ระยะเวลาการฟื้นตัว เพื่อเป็นข้อมูลให้ผู้ลงทุนทราบถึงระยะเวลาคงแต่การขาดทุนสูงสุดจนถึงระยะเวลาที่ฟื้นกลับมาที่เงินทุนเริ่มต้นใช้ระยะเวลาสั้นเท่าใด

**อัตราส่วนหมุนเวียนการลงทุน** : ความถี่ของการซื้อขายหลักทรัพย์ในพอร์ตการลงทุนในช่วงเวลาใดช่วงเวลานึง

โดยคำนวณจากมูลค่าที่ต่ำกว่าระหว่างผลรวมของมูลค่าการซื้อขายหลักทรัพย์กับผลรวมของมูลค่าการขายหลักทรัพย์ของกองทุนรวมในรอบระยะเวลา 1 ปีหารด้วยมูลค่า NAV ของกองทุนรวมเฉลี่ยในรอบระยะเวลาเดียวกัน กองทุนรวมที่มีค่า portfolio turnover สูง บ่งชี้ถึงการซื้อขายหลักทรัพย์บ่อยครั้งของผู้จัดการกองทุนและทำให้มีต้นทุนการซื้อขายหลักทรัพย์ที่สูง จึงต้องพิจารณาเปรียบเทียบกับผลการดำเนินงานของกองทุนรวมเพื่อประเมินความคุ้มค่าของการซื้อขายหลักทรัพย์ดังกล่าว

**Sharpe Ratio** : อัตราส่วนระหว่างผลตอบแทนส่วนเพิ่มของกองทุนรวมเปรียบเทียบกับความเสี่ยงจากการลงทุน

โดยคำนวณจากผลต่างระหว่างอัตราผลตอบแทนของกองทุนรวมกับอัตราผลตอบแทนที่ปราศจากความเสี่ยง (risk-free rate) เปรียบเทียบกับค่าเบี่ยงเบนมาตรฐาน (standard deviation) ของกองทุนรวม ค่า Sharpe Ratio สะท้อนถึงอัตราผลตอบแทนที่กองทุนรวมควรได้รับเพิ่มขึ้นเพื่อชดเชยกับความเสี่ยงที่กองทุนรวมรับมา โดยกองทุนรวมที่มีค่า Sharpe Ratio สูงกว่าจะเป็นกองทุนที่มีประสิทธิภาพในการบริหารจัดการการลงทุนที่ดีกว่า เนื่องจากได้รับผลตอบแทนส่วนเพิ่มที่สูงกว่าภายใต้ระดับความเสี่ยงเดียวกัน

**Alpha** : ผลตอบแทนส่วนเกินของกองทุนรวมเมื่อเปรียบเทียบกับดัชนีชี้วัด (benchmark) โดยค่า Alpha ที่สูง หมายถึง กองทุนสามารถสร้างผลตอบแทนได้สูงกว่าดัชนีชี้วัด

ซึ่งเป็นผลจากประสิทธิภาพของผู้จัดการกองทุนในการคัดเลือกหรือหาจังหวะเข้าลงทุนในหลักทรัพย์ได้อย่างเหมาะสม

**Beta** : ระดับและทิศทางการเปลี่ยนแปลงของอัตราผลตอบแทนของหลักทรัพย์ในพอร์ตการลงทุน โดยเปรียบเทียบกับอัตราการเปลี่ยนแปลงของตลาด Beta น้อยกว่า 1

แสดงว่าหลักทรัพย์ในพอร์ตการลงทุนมีการเปลี่ยนแปลงของอัตราผลตอบแทนน้อยกว่าการเปลี่ยนแปลงของอัตราผลตอบแทนของกลุ่มหลักทรัพย์ของตลาด Beta มากกว่า 1 แสดงว่าหลักทรัพย์ในพอร์ตการลงทุนมีการเปลี่ยนแปลงของอัตราผลตอบแทนมากกว่าการเปลี่ยนแปลงของอัตราผลตอบแทน ของกลุ่มหลักทรัพย์ของตลาด

**Tracking Error** : เพื่อให้พิจารณาความผันผวนของส่วนต่างของผลตอบแทนเฉลี่ยของกองทุนรวมและผลตอบแทนของดัชนีชี้วัด

ซึ่งสะท้อนให้เห็นถึงประสิทธิภาพในการเลียนแบบดัชนีชี้วัดของกองทุนรวมว่ามีการเบี่ยงเบนออกไปจากดัชนีชี้วัด มากน้อยเพียงใด เช่น หากกองทุนรวมมีค่า TE ต่ำ แสดงว่า

อัตราผลตอบแทนของกองทุนมีการเบี่ยงเบนออกไปจากดัชนีชี้วัดในอัตราที่ต่ำ ดังนั้น กองทุนรวมนี้จึงมีประสิทธิภาพในการเลียนแบบดัชนีชี้วัดอย่างสูง ในขณะที่กองทุนรวมที่มีค่า TE สูง

แสดงว่าอัตราผลตอบแทนของกองทุนมีการเบี่ยงเบนออกจากดัชนีชี้วัดในอัตราที่สูง ดังนั้น โอกาสที่ผลตอบแทนการลงทุนจะเป็นไปตามผลตอบแทนของ benchmark ก็จะมีน้อยลง เป็นต้น

**Yield to Maturity** : อัตราผลตอบแทนจากการลงทุนในตราสารหนี้โดยถือจนครบกำหนดอายุ ซึ่งคำนวณจากดอกเบี้ยที่ได้รับในอนาคตตลอดอายุตราสารและเงินต้นที่จะได้รับคืนนำมาคิดลดเป็นมูลค่าปัจจุบัน

โดยใช้วิธีอัตราผลตอบแทนของกองทุนรวมตราสารหนี้ คำนวณจากค่าเฉลี่ยถ่วงน้ำหนักของ Yield to Maturity ของตราสารหนี้แต่ละตัวที่กองทุนมีการลงทุน และเนื่องจาก Yield to Maturity

มีหน่วยมาตรฐานเป็นเปอร์เซ็นต์ต่อปี จึงสามารถนำไปใช้เปรียบเทียบอัตราผลตอบแทนระหว่างกองทุนรวมตราสารหนี้ที่มีนโยบายถือครองตราสารหนี้จนครบกำหนดอายุและมีลักษณะการลงทุนที่ใกล้เคียงกันได้

บริษัทหลักทรัพย์จัดการกองทุน ยูโอบี (ประเทศไทย) จำกัด  
 ชั้น 23A, 25 อาคารเอเชียเซ็นเตอร์ เลขที่ 173/27-30, 32-33  
 ถนนสาทรใต้ แขวงทุ่งมหาเมฆ เขตสาทร กรุงเทพมหานคร 10120  
 โทรศัพท์ : 0-2786-2000  
 www.uobam.co.th

## กองทุนรวมที่มีความเสี่ยงสูงหรือซับซ้อน กองทุนเปิด ยูเอส ไฮ ยิลด์ ฟันด์ (USHY-M)

USHY-A

ชนิดรับซื้อคืนอัตโนมัติ

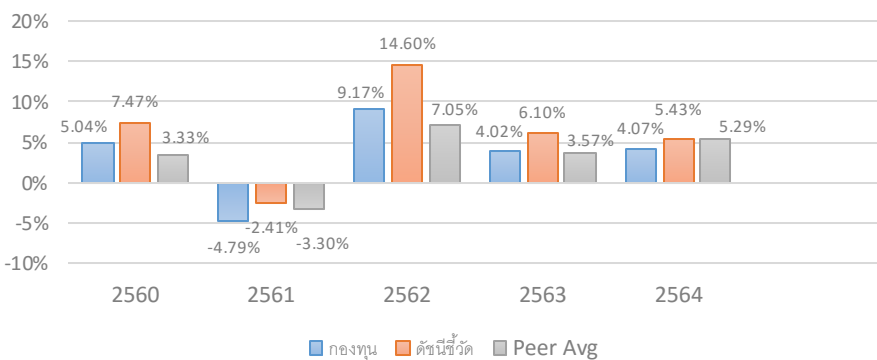
### ประเภทกองทุนรวม / กลุ่มกองทุนรวม

- กองทุนรวมตราสารหนี้
- Feeder Fund
- High Yield Bond

### นโยบายและกลยุทธ์การลงทุน

- ลงทุนในกองทุน AXA WORLD FUNDS US High Yield Bonds USD Fund
- กองทุนหลักจัดตั้งและบริหารจัดการโดย AXA Funds Management SA (Luxembourg)
- มุ่งหวังให้ผลประกอบการเคลื่อนไหวตามกองทุนหลัก โดยกองทุนหลักใช้กลยุทธ์การบริหารกองทุนเชิงรุก (active management)

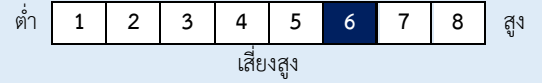
### ผลการดำเนินงานและดัชนีชี้วัดย้อนหลัง 5 ปีปฏิทิน



### ผลการดำเนินงานย้อนหลังแบบปักหมุด (% ต่อปี)

|                          | YTD    | 3 เดือน | 6 เดือน | 1 ปี           |
|--------------------------|--------|---------|---------|----------------|
| กองทุน                   | -13.42 | -9.91   | -13.42  | -12.35         |
| ดัชนีชี้วัด              | -14.03 | -9.97   | -14.03  | -12.66         |
| ค่าเฉลี่ยในกลุ่มเดียวกัน | -12.81 | -8.78   | -12.81  | -13.47         |
| ความผันผวนกองทุน         | 4.95   | 4.23    | 4.95    | 5.35           |
| ความผันผวนดัชนีชี้วัด    | 5.24   | 4.36    | 5.24    | 5.77           |
|                          | 3 ปี   | 5 ปี    | 10 ปี   | ตั้งแต่จัดตั้ง |
| กองทุน                   | -1.58  | -0.26   | -       | 0.80           |
| ดัชนีชี้วัด              | -0.03  | 1.95    | -       | 3.67           |
| ค่าเฉลี่ยในกลุ่มเดียวกัน | -0.47  | 0.15    | -       | -5.00          |
| ความผันผวนกองทุน         | 8.32   | 6.96    | -       | 6.68           |
| ความผันผวนดัชนีชี้วัด    | 10.20  | 8.47    | -       | 8.25           |

### ระดับความเสี่ยง



ลงทุนในตราสาร non-investment grade/unrate โดยเฉลี่ยรอบปีบัญชีไม่น้อยกว่าร้อยละ 60 ของ NAV

### ข้อมูลกองทุนรวม

|                        |              |
|------------------------|--------------|
| วันจดทะเบียนกองทุน     | 14 พ.ค. 2557 |
| วันเริ่มต้น class      | 14 พ.ค. 2557 |
| นโยบายการจ่ายเงินปันผล | ไม่จ่าย      |
| อายุกองทุน             | ไม่กำหนด     |

### ผู้จัดการกองทุนรวม

|                          |                      |
|--------------------------|----------------------|
| ผู้จัดการกองทุนรวม       | วันเริ่มบริหารกองทุน |
| นาย ธนพัฒน์ สุริโยตร     | 01 มิ.ย. 65          |
| นางสาว วรณจันท์ อึ้งถาวร | 14 พ.ค. 57           |

### ดัชนีชี้วัด

ดัชนี BofA Merrill Lynch US High Yield Master II Index (USD)  
ปรับด้วยต้นทุนการป้องกันความเสี่ยงด้านอัตราแลกเปลี่ยน

### หมายเหตุ :

สามารถดูรายละเอียดได้ที่หนังสือชี้ชวนส่วนข้อมูลกองทุนรวม

### คำเตือน

- การลงทุนในกองทุนรวมไม่ใช่การฝากเงิน
  - ผลการดำเนินงานในอดีตของกองทุนรวม มิได้เป็นสิ่งยืนยันถึงผลการดำเนินงานในอนาคต
- การเข้าร่วมต่อต้านทุจริต: ได้รับการรับรองจาก CAC

หนังสือชี้ชวนฉบับเต็ม



“ผู้ลงทุนสามารถศึกษาเครื่องมือบริหารความเสี่ยงด้านสภาพคล่องได้ในหนังสือชี้ชวนฉบับเต็ม”

## การซื้อหน่วยลงทุน

วันทำการซื้อ: ทุกวันทำการ

เวลาทำการ: 08:30 - 15:30 น.

การซื้อครั้งแรกขั้นต่ำ: ไม่กำหนด

การซื้อครั้งถัดไปขั้นต่ำ: ไม่กำหนด

## การขายคืนหน่วยลงทุน

วันทำการขายคืน: ทุกวันทำการ

เวลาทำการ: 08:30 - 15:30 น.

การขายคืนขั้นต่ำ: ไม่กำหนด

ยอดคงเหลือขั้นต่ำ: ไม่กำหนด

ระยะเวลาการรับเงินค่าขายคืน: T+5

วันทำการหลังจากวันทำการขายคืน

หมายเหตุ: กองทุนจะพิจารณาปรับซื้อคืนอัตโนมัติไม่เกินปีละ 12 ครั้งตามดุลพินิจของ บลจ.

บลจ.จะประกาศวันรับซื้อคืนอัตโนมัติที่เว็บไซต์ของ บลจ.

## ข้อมูลเชิงสถิติ

|                            |          |
|----------------------------|----------|
| Maximum Drawdown           | -17.48 % |
| Recovering Period          | 6 เดือน  |
| FX Hedging                 | 97.00 %  |
| อัตราส่วนหมุนเวียนการลงทุน | -        |
| อายุเฉลี่ยของตราสารหนี้    | -        |
| Yield to Maturity          | -        |

## ค่าธรรมเนียมที่เรียกเก็บจากกองทุนรวม (% ต่อปีของ NAV)

|               |               |          |
|---------------|---------------|----------|
| ค่าธรรมเนียม  | สูงสุดไม่เกิน | เก็บจริง |
| การจัดการ     | 2.14          | 0.8025   |
| รวมค่าใช้จ่าย | 4.28          | 1.0144   |

หมายเหตุ: บริษัทจัดการอาจพิจารณาเปลี่ยนแปลงค่าธรรมเนียมที่เรียกเก็บจริงเพื่อให้สอดคล้องกับกลยุทธ์หรือค่าใช้จ่ายในการบริหารจัดการ

## การจัดสรรการลงทุนในต่างประเทศของกองทุนหลัก

|                           |            |
|---------------------------|------------|
| country                   | % NAV      |
| 1. United States          | 87.65      |
| 2. Canada                 | 4.25       |
| 3. Netherlands            | 1.86       |
| 4. United Kingdom         | 1.2        |
| 5. Other                  | 2.48       |
| ข้อมูลกองทุนหลัก ณ วันที่ | 29/04/2022 |

## ค่าธรรมเนียมที่เรียกเก็บจากผู้ถือหน่วย (% ของมูลค่าซื้อขาย)

|                             |               |          |
|-----------------------------|---------------|----------|
| ค่าธรรมเนียม                | สูงสุดไม่เกิน | เก็บจริง |
| การขาย                      | 1.50          | 0.50     |
| การรับซื้อคืน               | ไม่มี         | ไม่มี    |
| การสับเปลี่ยนหน่วยลงทุนเข้า | 1.50          | 0.50     |
| การสับเปลี่ยนหน่วยลงทุนออก  | ไม่มี         | ไม่มี    |
| การโอนหน่วย                 | ไม่มี         | ไม่มี    |

หมายเหตุ:  
1. กรณีสับเปลี่ยนเข้า บลจ.จะไม่คิดค่าธรรมเนียมการขาย  
2. บริษัทจัดการอาจพิจารณาเปลี่ยนแปลงค่าธรรมเนียมที่เรียกเก็บจริงเพื่อให้สอดคล้องกับกลยุทธ์หรือค่าใช้จ่ายในการบริหารจัดการ

## การจัดสรรการลงทุนในกลุ่มอุตสาหกรรมของกองทุนหลัก

|                             |            |
|-----------------------------|------------|
| sector                      | % NAV      |
| 1. Services                 | 14.10      |
| 2. Healthcare               | 11.08      |
| 3. Energy                   | 10.51      |
| 4. Technology & Electronics | 7.70       |
| 5. Basic Industry           | 7.08       |
| ข้อมูลกองทุนหลัก ณ วันที่   | 29/04/2022 |

## สัดส่วนประเภททรัพย์สินที่ลงทุน

|   |        |
|---|--------|
| breakdown                                     | % NAV  |
| 1. หน่วยลงทุนของกองทุนระหว่างประเทศ           | 100.50 |
| 2. เงินฝากและตราสารหนี้ที่ออกโดยสถาบันการเงิน | 0.01   |
| 3. อื่น ๆ                                     | -0.51  |

## ทรัพย์สินที่ลงทุน 5 อันดับแรก

|  |        |
|--|--------|
| holding  | % NAV  |
| 1. หน่วยลงทุน : AXA World Funds US High Yield Bonds USD Fund | 100.50 |
| 2. เงินฝากออมทรัพย์ : ธนาคารยูโอบี จำกัด (มหาชน)             | 0.01   |

## ทรัพย์สินที่ลงทุน 5 อันดับแรก ของกองทุนหลัก

|                             |            |
|-----------------------------|------------|
| holding                     | % NAV      |
| 1. CHANGE HEALTH / FIN INC  | 1.31       |
| 2. KAR AUCTION SERVICES INC | 1.20       |
| 3. WATCO COS LLC/FINANCE CO | 1.13       |
| 4. GETTY IMAGES INC         | 1.08       |
| 5. MAUSER PACKAGING SOLUT   | 1.07       |
| ข้อมูลกองทุนหลัก ณ วันที่   | 29/04/2022 |

## การลงทุนในกองทุนอื่นเกินกว่า 20% (กองในประเทศและกองต่างประเทศ)

ชื่อกอง : Axa World Funds Us High Yield Bonds (usd) Fund

ISIN code : LU0276015889

Bloomberg code : AXUHYIU LX

### คำอธิบาย

**Maximum Drawdown** : เปรียบเทียบผลขาดทุนสูงสุดของกองทุนรวมในระยะเวลา 5 ปี ย้อนหลัง (หรือตั้งแต่จัดตั้งกองทุนกรณีที่ยังไม่ครบ 5 ปี) โดยวัดจากระดับ NAV ต่อหน่วยที่จุดสูงสุด ไปจนถึงจุดต่ำสุดในช่วงที่ NAV ต่อหน่วยปรับตัวลดลง ค่า Maximum Drawdown เป็นข้อมูลที่ช่วยให้ทราบถึงความเสี่ยงที่อาจขาดทุนจากการลงทุนในกองทุนรวม

**Recovering Period** : ระยะเวลาการฟื้นตัว เพื่อเป็นข้อมูลให้ผู้ลงทุนทราบถึงระยะเวลาดังแต่การขาดทุนสูงสุดจนถึงระยะเวลาที่ฟื้นกลับมาที่เงินทุนเริ่มต้นใช้ระยะเวลาเวลานานเท่าใด

**อัตราส่วนหมุนเวียนการลงทุน** : ความถี่ของการซื้อขายหลักทรัพย์ในพอร์ตกองทุนในช่วงเวลาใดช่วงเวลานึง

โดยคำนวณจากมูลค่าที่ต่ำกว่าระหว่างผลรวมของมูลค่าการซื้อขายหลักทรัพย์กับผลรวมของมูลค่าการขายหลักทรัพย์ของกองทุนรวมในรอบระยะเวลา 1 ปีหารด้วยมูลค่า NAV

ของกองทุนรวมเฉลี่ยในรอบระยะเวลาเดียวกัน กองทุนรวมที่มีค่า portfolio turnover สูง บ่งชี้ถึงการซื้อขายหลักทรัพย์บ่อยครั้งของผู้จัดการกองทุนและทำให้มีต้นทุนการซื้อขายหลักทรัพย์ที่สูง จึงต้องพิจารณาเปรียบเทียบกับผลการดำเนินงานของกองทุนรวมเพื่อประเมินความคุ้มค่าของการซื้อขายหลักทรัพย์ดังกล่าว

**Sharpe Ratio** : อัตราส่วนระหว่างผลตอบแทนส่วนเพิ่มของกองทุนรวมเปรียบเทียบกับความเสี่ยงจากการลงทุน

โดยคำนวณจากผลต่างระหว่างอัตราผลตอบแทนของกองทุนรวมกับอัตราผลตอบแทนที่ปราศจากความเสี่ยง (risk-free rate) เปรียบเทียบกับค่าเบี่ยงเบนมาตรฐาน (standard deviation) ของกองทุนรวม ค่า

Sharpe Ratio สะท้อนถึงอัตราผลตอบแทนที่กองทุนรวมควรได้รับเพิ่มขึ้นเพื่อชดเชยกับความเสี่ยงที่กองทุนรวมรับมา โดยกองทุนรวมที่มีค่า Sharpe Ratio

สูงกว่าจะเป็นกองทุนที่มีประสิทธิภาพในการบริหารจัดการลงทุนที่ดีกว่า เนื่องจากได้รับผลตอบแทนส่วนเพิ่มที่สูงกว่าภายใต้ระดับความเสี่ยงเดียวกัน

**Alpha** : ผลตอบแทนส่วนเกินของกองทุนรวมเมื่อเปรียบเทียบกับดัชนีชี้วัด (benchmark) โดยค่า Alpha ที่สูง หมายถึง กองทุนสามารถสร้างผลตอบแทนได้สูงกว่าดัชนีชี้วัด

ซึ่งเป็นผลจากประสิทธิภาพของผู้จัดการกองทุนในการคัดเลือกหรือหาจังหวะเข้าลงทุนในหลักทรัพย์ได้อย่างเหมาะสม

**Beta** : ระดับและทิศทางการเปลี่ยนแปลงของอัตราผลตอบแทนของหลักทรัพย์ในพอร์ตการลงทุน โดยเปรียบเทียบกับอัตราการเปลี่ยนแปลงของตลาด Beta น้อยกว่า 1

แสดงว่าหลักทรัพย์ในพอร์ตการลงทุนมีการเปลี่ยนแปลงของอัตราผลตอบแทนน้อยกว่าการเปลี่ยนแปลงของอัตราผลตอบแทนของกลุ่มหลักทรัพย์ของตลาด Beta มากกว่า 1 แสดงว่า

หลักทรัพย์ในพอร์ตการลงทุนมีการเปลี่ยนแปลงของอัตราผลตอบแทนมากกว่าการเปลี่ยนแปลงของอัตราผลตอบแทน ของกลุ่มหลักทรัพย์ของตลาด

**Tracking Error** : เพื่อให้พิจารณาความผันผวนของส่วนต่างของผลตอบแทนเฉลี่ยของกองทุนรวมและผลตอบแทนของดัชนีชี้วัด

ซึ่งสะท้อนให้เห็นถึงประสิทธิภาพในการเลียนแบบดัชนีชี้วัดของกองทุนรวมว่ามีการเบี่ยงเบนออกไปจากดัชนีชี้วัด มากน้อยเพียงใด เช่น หากกองทุนรวมมีค่า TE ต่ำ แสดงว่า

อัตราผลตอบแทนของกองทุนมีการเบี่ยงเบนออกไปจากดัชนีชี้วัดในอัตราที่ต่ำ ดังนั้น กองทุนรวมนี้จึงมีประสิทธิภาพในการเลียนแบบดัชนีชี้วัดอย่างสูง ในขณะที่กองทุนรวมที่มีค่า TE สูง

แสดงว่าอัตราผลตอบแทนของกองทุนรวมมีการเบี่ยงเบนออกจากดัชนีชี้วัดในอัตราที่สูง ดังนั้น โอกาสที่ผลตอบแทนการลงทุนจะเป็นไปตามผลตอบแทนของ benchmark ก็จะลดน้อยลง เป็นต้น

**Yield to Maturity** : อัตราผลตอบแทนจากการลงทุนในตราสารหนี้โดยถือจนครบกำหนดอายุ ซึ่งคำนวณจากดอกเบี้ยที่ได้รับในอนาคตตลอดอายุตราสารและเงินต้นที่จะได้รับคืนนำมาคิดลดเป็นมูลค่าปัจจุบัน

โดยใช้วัดอัตราผลตอบแทนของกองทุนรวมตราสารหนี้ ค่าคำนวณจากค่าเฉลี่ยถ่วงน้ำหนักของ Yield to Maturity ของตราสารหนี้แต่ละตัวที่กองทุนมีการลงทุน และเนื่องจาก Yield to Maturity

มีหน่วยมาตรฐานเป็นเปอร์เซ็นต์ต่อปี จึงสามารถนำไปใช้เปรียบเทียบอัตราผลตอบแทนระหว่างกองทุนรวมตราสารหนี้ที่มีนโยบายถือครองตราสารหนี้จนครบกำหนดอายุและมีลักษณะการลงทุนที่ใกล้เคียงกันได้

บริษัทหลักทรัพย์จัดการกองทุน ยูโอบี (ประเทศไทย) จำกัด  
 ชั้น 23A, 25 อาคารเอเชียเซ็นเตอร์ เลขที่ 173/27-30, 32-33  
 ถนนสาทรใต้ แขวงทุ่งมหาเมฆ เขตสาทร กรุงเทพมหานคร 10120  
 โทรศัพท์ : 0-2786-2000  
 www.uobam.co.th