



บริษัทหลักทรัพย์จัดการกองทุน
ยูโอบี (ประเทศไทย) จำกัด
การเข้าร่วมต่อต้านการทุจริต :
ได้รับการรับรอง CAC

กองทุนเปิด ยูโอบี สมาร์ท ไชน่า อินเดีย
UOB Smart China India Fund : UOBSCI
(หน่วยลงทุนชนิดไม่จ่ายเงินปันผล : UOBSCI-N)
กองทุนรวมตราสารทุน
กองทุนรวมหน่วยลงทุนประเภท Feeder Fund
กองทุนรวมที่เน้นลงทุนแบบมีความเสี่ยงในต่างประเทศ



คุณกำลังจะลงทุนอะไร?



กองทุนรวมนี้เหมาะกับใคร



คุณต้องระวังอะไรเป็นพิเศษ?



สัดส่วนของประเภททรัพย์สินที่ลงทุน



ค่าธรรมเนียม



ผลการดำเนินงาน



ข้อมูลอื่นๆ

การลงทุนในกองทุนรวม ไม่ใช่ การฝากเงิน



คุณกำลังจะลงทุนอะไร ?

นโยบายการลงทุน

เน้นการลงทุนในหน่วยลงทุนของกองทุน United China-India Dynamic Growth ซึ่งจัดตั้งและบริหารจัดการโดย UOB Asset Management (Singapore) โดยเฉลี่ยในรอบปีบัญชีไม่น้อยกว่า ร้อยละ 80 ของ NAV และนำเงินไปลงทุนในต่างประเทศโดยเฉลี่ยในรอบปีบัญชีไม่น้อยกว่าร้อยละ 80 ของ NAV

โดยปกติบริษัทจัดการจะไม่ลงทุนในสัญญาซื้อขายล่วงหน้า (Derivatives) ที่มีตัวแปรเป็นอัตราแลกเปลี่ยนเพื่อป้องกันความเสี่ยงที่จะเกิดขึ้น ทั้งนี้ ในอนาคตบริษัทจัดการอาจใช้เครื่องมือป้องกันความเสี่ยงดังกล่าวโดยขึ้นอยู่กับดุลยพินิจของบริษัทจัดการ ยกตัวอย่างเช่น กรณีที่ค่าเงินดอลลาร์สิงคโปร์มีแนวโน้มอ่อนค่าลง บริษัทจัดการอาจพิจารณาการลงทุนในสัญญาซื้อขายล่วงหน้าเพื่อป้องกันความเสี่ยงที่เกี่ยวข้องกับอัตราแลกเปลี่ยน (FX Derivatives) ในสัดส่วนที่มากกว่ากรณีที่ค่าเงินดอลลาร์สิงคโปร์มีแนวโน้มแข็งค่า อย่างไรก็ตาม บริษัทจัดการอาจพิจารณาการลงทุนในสัญญาซื้อขายล่วงหน้าเพื่อป้องกันความเสี่ยงที่เกี่ยวข้องกับอัตราแลกเปลี่ยน (FX Derivatives) ในสัดส่วนที่น้อยหรืออาจพิจารณาไม่ป้องกันในกรณีที่ค่าเงินดอลลาร์สิงคโปร์มีแนวโน้มแข็งค่า กองทุนจึงยังมีความเสี่ยงจากอัตราแลกเปลี่ยนเงินเหลืออยู่

นโยบายการลงทุนของกองทุนต่างประเทศ

เน้นลงทุนในตราสารทุนที่จดทะเบียนในตลาดหลักทรัพย์ของประเทศจีนและ/หรือประเทศอินเดีย หรือบริษัทเอกชนต่างๆ ที่มีที่มาของรายได้หรือกำไร หรือมีผลประโยชน์ทางธุรกิจในประเทศจีนและ/หรือประเทศอินเดีย โดยกองทุนจะลงทุนในชนิดของหน่วยลงทุนที่เป็นสกุลเงินดอลลาร์สิงคโปร์ และอาจลงทุนในตราสาร American Depositary Receipts (ADRs) ตราสาร Global Depositary Receipts (GDRs) และหลักทรัพย์อื่นๆ ที่ได้รับความเห็นชอบ

คุณสามารถศึกษาข้อมูลกองทุนหลักได้จาก : www.uobam.com.sg

กลยุทธ์การบริหารกองทุน

1. กองทุนเปิด ยูโอบี สมาร์ท ไซน่า อินเดีย มุ่งหวังให้ผลการดำเนินงานเคลื่อนไหวตามกองทุนหลัก (Passive management)
2. United China-india Dynamic Growth Fund (กองทุนหลัก) มีกลยุทธ์การบริหารแบบเชิงรุก (Active Management)



กองทุนรวมนี้เหมาะกับใคร ?

1. ผู้ลงทุนที่สามารถรับความผันผวนของราคาหุ้นที่กองทุนรวมไปลงทุน ซึ่งอาจจะปรับตัวเพิ่มสูงขึ้น หรือลดลงจนต่ำกว่ามูลค่าที่ลงทุนและทำให้ขาดทุนได้
2. ผู้ที่สามารถลงทุนในระยะกลางถึงระยะยาว โดยคาดหวังผลตอบแทนในระยะยาวที่ดีกว่าการลงทุนในตราสารหนี้ทั่วไป
3. เหมาะสำหรับเงินลงทุนที่ต้องการกระจายความเสี่ยงโดยการลงทุนในกองทุนรวมต่างประเทศ และควรเป็นเงินลงทุนส่วนที่สามารถยอมรับความเสี่ยงจากการลงทุนได้ในระดับปานกลางถึงค่อนข้างสูงโดยผลตอบแทนส่วนใหญ่มาจากกำไรส่วนต่างของราคาหน่วยลงทุนที่ลงทุน และดอกเบี้ยรับ

กองทุนรวมนี้ **ไม่เหมาะ** กับใคร

ผู้ลงทุนที่เน้นการได้รับผลตอบแทนในจำนวนเงินที่แน่นอน หรือรักษาเงินต้นให้อยู่ครบ



ทำอย่างไรหากยังไม่เข้าใจนโยบาย และความเสี่ยงของกองทุนนี้

- **อ่านหนังสือชี้ชวนฉบับเต็ม หรือสอบถาม**ผู้สนับสนุนการขายและบริษัทจัดการ
- **อย่าลงทุน**หากไม่เข้าใจลักษณะและความเสี่ยงของกองทุนรวมนี้ดีพอ



คุณต้องระวังอะไรเป็นพิเศษ ?

คำเตือนที่สำคัญ

1. เนื่องจากกองทุนมีการแบ่งชนิดของหน่วยลงทุนเป็น 2 ชนิด ได้แก่ ชนิดไม่จ่ายเงินปันผล และชนิดจ่ายเงินปันผล ทั้งนี้ ผู้ถือหน่วยลงทุนไม่สามารถสลับเปลี่ยนชนิดของหน่วยลงทุนได้
2. มูลค่าหน่วยลงทุนของหน่วยลงทุนชนิดไม่จ่ายเงินปันผลและชนิดจ่ายเงินปันผลอาจมีมูลค่าเท่ากันหรือแตกต่างกันได้
3. กองทุนจะไม่ใช้เครื่องมือป้องกันความเสี่ยงด้านอัตราแลกเปลี่ยน กองทุนจึงมีความเสี่ยงสูงจากอัตราแลกเปลี่ยนสกุลบาทต่อสกุลเงินดอลลาร์สิงคโปร์
4. กองทุนรวมนี้ลงทุนกระจุกตัวในสาธารณรัฐประชาชนจีนและประเทศอินเดีย ผู้ลงทุนจึงควรพิจารณาการกระจายความเสี่ยงของพอร์ตการลงทุนโดยรวมของตนเองด้วย
5. กองทุนรวมอาจมีการกระจุกตัวของการถือหน่วยลงทุนของบุคคลใดเกิน 1 ใน 3 ของจำนวนหน่วยลงทุนทั้งหมด ดังนั้น หากผู้ถือหน่วยลงทุนดังกล่าวได้ถอนหน่วยลงทุนอาจมีความเสี่ยงให้กองทุนต้องเลิกกองทุนรวมได้โดยผู้ถือหน่วยลงทุนสามารถตรวจสอบข้อมูลได้ที่เว็บไซต์ของบริษัทจัดการ www.uobam.co.th

แผนภาพแสดงตำแหน่งความเสี่ยงของกองทุนรวม



ปัจจัยความเสี่ยงที่สำคัญ

ความเสี่ยงจากความผันผวนจากราคาหลักทรัพย์ (Market risk)

	ต่ำ				สูง
ความผันผวนของผลการดำเนินงาน (SD)	≤ 5%	5 - 10%	10 – 15%	15 – 25%	> 25%

ความเสี่ยงจากการลงทุนกระจุกตัวใน (concentration risk)

	ต่ำ				สูง
การลงทุนกระจุกตัวในผู้ออกตราสารรวม	≤ 10%	10% - 20%	20% – 50%	50% – 80%	> 80%

	ต่ำ			สูง
การลงทุนกระจุกตัวในหมวดอุตสาหกรรมรวม	≤ 20%	20% – 50%	50% – 80%	> 80%

หมายเหตุ : กองทุนรวมมีการลงทุนกระจุกตัวในหมวดอุตสาหกรรม Financials

	ต่ำ			สูง
การลงทุนกระจุกตัวในรายประเทศรวม	≤ 20%	20% – 50%	50% – 80%	> 80%

หมายเหตุ : กองทุนรวมมีการลงทุนกระจุกตัวในสาธารณรัฐประชาชนจีน และประเทศอินเดีย

ความเสี่ยงจากการเปลี่ยนแปลงของอัตราแลกเปลี่ยน (Exchange rate risk)

	ต่ำ			สูง
การป้องกันความเสี่ยง fx	ทั้งหมด / เกือบทั้งหมด	บางส่วน	ดลยพินิจ	ไม่ป้องกัน

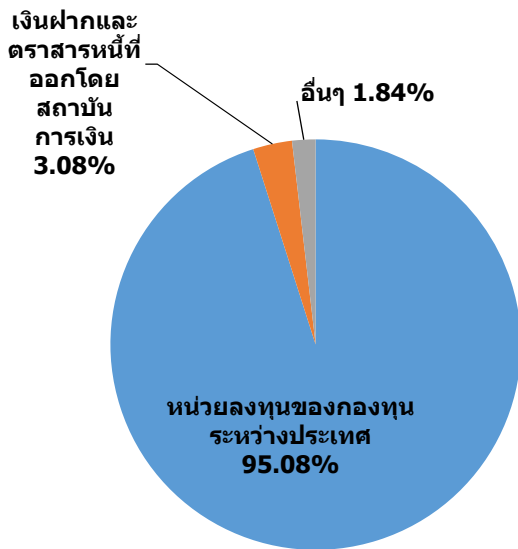
หมายเหตุ : กองทุนรวมมีการป้องกันความเสี่ยงจากการเปลี่ยนแปลงของอัตราแลกเปลี่ยนคิดเป็น ร้อยละ 0 ของเงินลงทุนในต่างประเทศ

ทั้งนี้ ท่านสามารถดูคำอธิบายความเสี่ยงต่างๆได้จากคำอธิบายเพิ่มเติมท้ายเล่ม

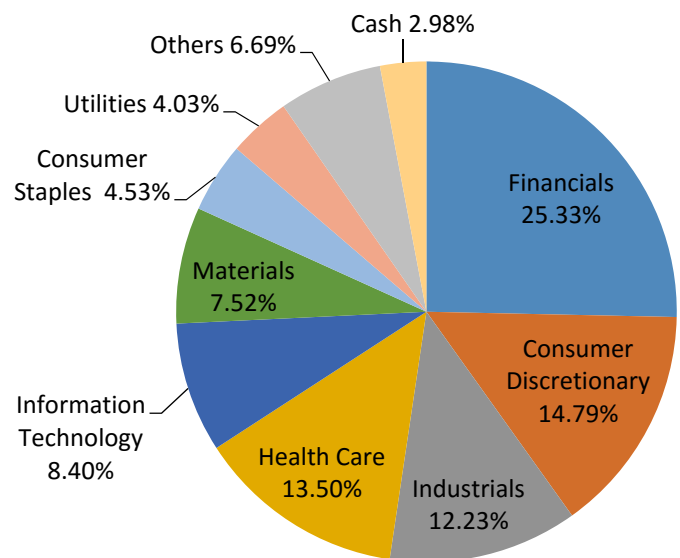


สัดส่วนของประเภททรัพย์สินที่ลงทุน

% ของ NAV



UOBSCI



United China-India Dynamic Growth Fund
ข้อมูลกองทุนหลัก ณ วันที่ 30 พฤศจิกายน 2564

ชื่อทรัพย์สินและการลงทุนสูงสุด 5 อันดับแรก

ทรัพย์สิน 5 อันดับแรกของ กองทุนเปิด ยูโอบี สมาร์ท ไซน่า อินเดีย

ทรัพย์สิน	% ของ NAV
1. หน่วยลงทุน : United China-india Dynamic Growth Fund (SG9999006597)	95.08
2. เงินฝากออมทรัพย์ : ธนาคารยูโอบี จำกัด (มหาชน)	3.08

ทรัพย์สิน 5 อันดับแรกของ United China-India Dynamic Growth Fund (Master Fund)

LARSEN & TOUBRO INFOTECH LTD	3.03
BAJAJ FINANCE LTD	2.96
HDFC BANK LTD	2.90
KOTAK MAHINDRA BANK LTD	2.28
COSCO SHIPPING PORTS LTD	2.20

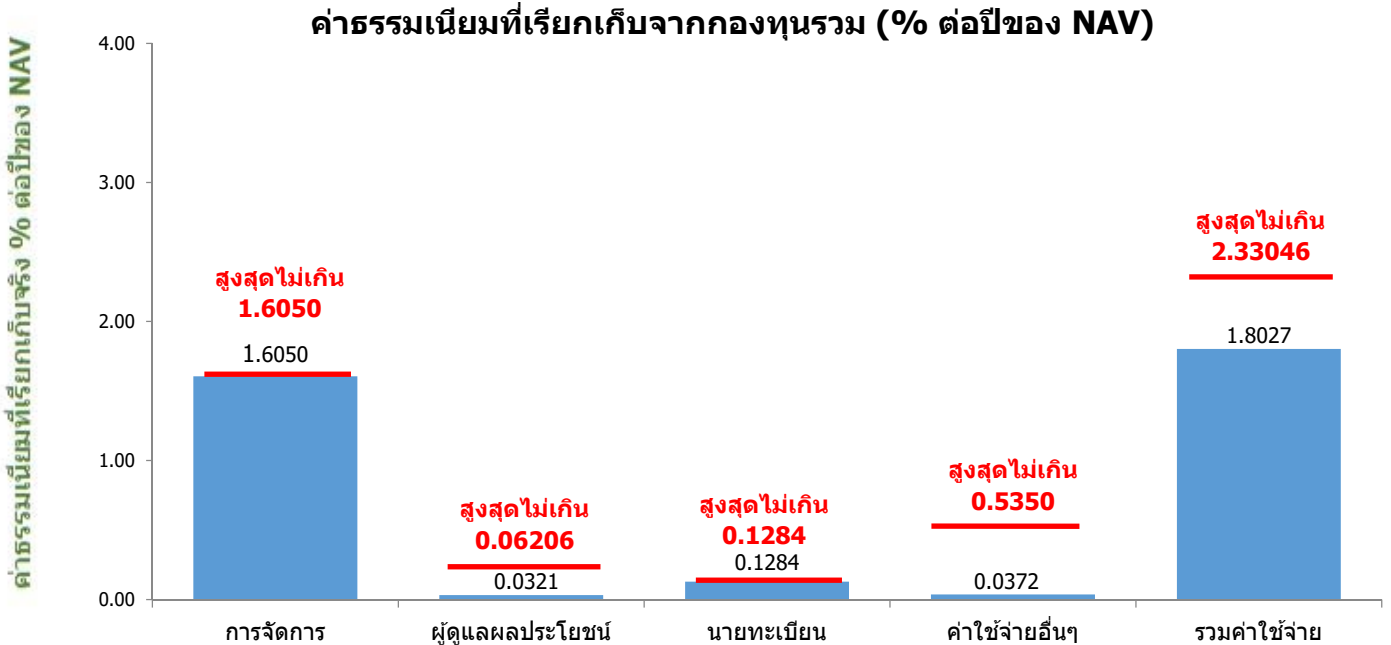
หมายเหตุ : ข้อมูลกองทุนหลัก ณ วันที่ 30 พฤศจิกายน 2564

สามารถดูข้อมูลที่เป็นปัจจุบันได้ที่ <https://www.uobam.co.th/th/mutual-fund/00214/UOBSCI-N> และสามารถดูข้อมูลของกองทุนหลักที่เป็นปัจจุบันได้ที่ : www.uobam.com.sg



ค่าธรรมเนียม

*ค่าธรรมเนียมมีผลกระทบต่อผลตอบแทนที่คุณจะได้รับ
ดังนั้น คุณควรพิจารณาการเรียกเก็บค่าธรรมเนียมดังกล่าวก่อนการลงทุน *



หมายเหตุ :

- ค่าธรรมเนียมดังกล่าวได้รวมภาษีมูลค่าเพิ่ม หรือภาษีธุรกิจเฉพาะ หรือภาษีอื่นใดท่านเองเดียวกัน (ถ้ามี)
- ค่าใช้จ่ายอื่นๆข้างต้น เช่น ค่าสอบบัญชี เรียกเก็บจริงในอัตราร้อยละ 0.0155 และค่าใช้จ่ายในการจ่ายเงินปันผล เรียกเก็บจริงในอัตราร้อยละ 0.0135 เป็นต้น

ทั้งนี้ สามารถดูค่าธรรมเนียมที่เรียกเก็บจากกองทุนรวมย้อนหลัง 3 ปีได้ที่ :

<https://www.uobam.co.th/th/mutual-fund/00214/UOBSCI-N>

ค่าธรรมเนียมที่เรียกเก็บจากผู้ถือหน่วยลงทุน (% ของมูลค่าหน่วยลงทุน)

รายการ	สูงสุดไม่เกิน	เก็บจริง
ค่าธรรมเนียมการขาย	2.00	1.50
ค่าธรรมเนียมการสับเปลี่ยนหน่วยลงทุนเข้า	2.00	1.50*
ค่าธรรมเนียมการรับซื้อคืน	2.00	ยกเว้น
ค่าธรรมเนียมการสับเปลี่ยนหน่วยลงทุนออก	2.00	ยกเว้น
ค่าธรรมเนียมการโอนหน่วย	10 บาท ต่อหน่วยลงทุน 500 หน่วย หรือ เศษของหน่วย 500 หน่วย	
ค่าธรรมเนียมการออกเอกสารแสดงสิทธิในหน่วยลงทุน	ไม่มี	

* กรณีผู้ถือหน่วยลงทุนสับเปลี่ยนหน่วยลงทุนเข้า บริษัทจัดการจะไม่คิดค่าธรรมเนียมการขายหน่วยลงทุน

ค่าธรรมเนียมของกองทุนหลัก

Share Class	Min. initial investment	Min. subsequent investment	Subscription fee(%)	Annual management fee(%)
SGD	SGD 1,000	SGD 500	5	1.50

หมายเหตุ : ข้อมูลกองทุนหลัก ณ วันที่ 30 พฤศจิกายน 2564

สามารถดูค่าธรรมเนียมของกองทุนหลักที่เป็นปัจจุบันได้ที่ : www.uobam.com.sg

ค่าตอบแทนที่ได้รับจากบริษัทจัดการต่างประเทศ (Rebate fee): 1.0500% ของ NAV



ผลการดำเนินงานในอดีต

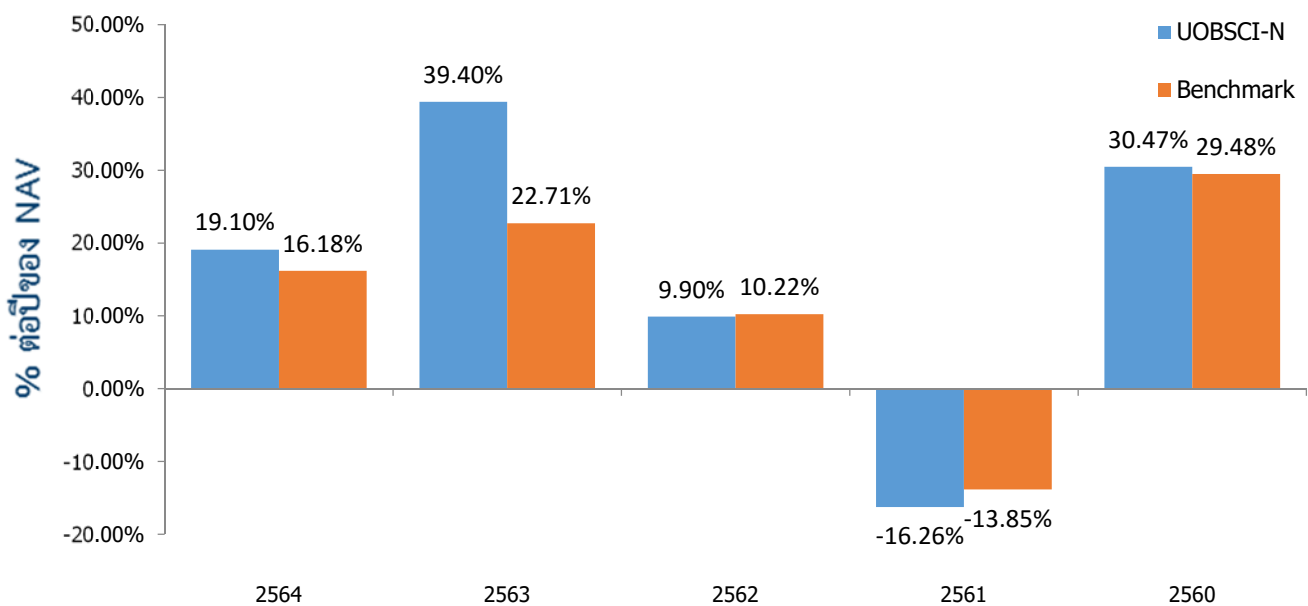
* ผลการดำเนินงานในอดีต มิได้เป็นสิ่งยืนยันถึงผลการดำเนินงานในอนาคต *

1. ดัชนีชี้วัด คือ

- 1) ดัชนี MSCI China (25%) ปรับด้วยอัตราแลกเปลี่ยนเพื่อเทียบค่าสกุลเงินบาท ณ วันที่คำนวณผลตอบแทน
- 2) ดัชนี SSE50 A Share Index (Net Total Return) (25%) ปรับด้วยอัตราแลกเปลี่ยนเพื่อเทียบค่าสกุลเงินบาท ณ วันที่คำนวณผลตอบแทน
- 3) ดัชนี MSCI India (50%) ปรับด้วยอัตราแลกเปลี่ยนเพื่อเทียบค่าสกุลเงินบาท ณ วันที่คำนวณผลตอบแทน

2. ผลการดำเนินงานย้อนหลังตามปีปฏิทิน

ผลการดำเนินงาน



3. กองทุนนี้เคยมีผลขาดทุนสูงสุดในช่วงเวลา 5 ปี คือ -25.8278%

4. ความผันผวนของผลการดำเนินงาน (standard deviation) คือ 15.08% ต่อปี

5. ประเภทกองทุนรวมเพื่อใช้เปรียบเทียบผลการดำเนินงาน ณ จุดขาย คือ Asia Pacific Ex Japan

*คุณสามารถดูข้อมูลที่เป็นปัจจุบันได้ที่ <https://www.uobam.co.th/th/mutual-fund/00214/UOBSCI-N>

6. ผลการดำเนินงานย้อนหลังแบบปีกลุ่ม

กองทุน	YTD	3 เดือน	Percentile	6 เดือน	Percentile	1 ปี	Percentile	3 ปี	Percentile	5 ปี	Percentile	10 ปี	Percentile	ตั้งแต่จัดตั้งกองทุน
ผลตอบแทนกองทุนรวม	19.10%	-4.31%	75	4.25%	5	19.10%	5	22.13%	5	14.79%	5	12.17%	5	7.64%
ผลตอบแทนตัวชี้วัด	16.18%	-3.16%	50	1.36%	5	16.18%	5	16.21%	25	11.87%	5	10.54%	5	7.54%
ความผันผวนของกองทุน	14.74%	6.38%	5	10.28%	5	15.07%	25	16.19%	25	15.08%	25	14.72%	50	15.68%
ความผันผวนของตัวชี้วัด	14.32%	6.53%	5	10.37%	5	14.64%	25	15.57%	5	14.46%	25	14.00%	25	14.57%

- ผลตอบแทนที่มีอายุมากกว่าหรือเท่ากับ 1 ปี จะแสดงเป็นผลตอบแทนร้อยละต่อปี
- เอกสารการวัดผลการดำเนินงานของกองทุนรวมฉบับนี้ ได้จัดทำขึ้นตามมาตรฐานการวัดและนำเสนอผลการดำเนินงานของกองทุนรวมของสมาคมบริษัทจัดการลงทุน

คุณสามารถดูข้อมูลที่เป็นปัจจุบันได้ที่ : <https://www.uobam.co.th/th/mutual-fund/00214/UOBSCI-N>

AIMC Category	Peer Percentile	Return (%)						Standard Deviation (%)					
		3M	6M	1Y	3Y	5Y	10Y	3M	6M	1Y	3Y	5Y	10Y
Asia Pacific Ex Japan	5th Percentile	1.15	2.07	27.25	20.29	13.68	12.13	10.96	12.81	14.14	14.91	13.34	12.18
	25th Percentile	-0.85	-6.21	3.46	12.54	8.95	6.46	12.25	14.07	14.54	16.26	14.95	13.60
	50th Percentile	-2.23	-8.55	-2.99	10.10	8.00	5.93	13.00	15.25	16.61	17.87	16.04	14.76
	75th Percentile	-4.38	-12.46	-5.95	8.40	6.07	4.13	14.27	18.43	17.63	18.74	16.96	15.20
	95th Percentile	-6.29	-16.88	-8.83	4.41	2.63	3.74	20.91	20.88	22.17	21.43	18.69	16.24

ตารางแสดงผลการดำเนินงานของกลุ่ม Asia Pacific Ex Japan ข้อมูล ณ วันที่ 31 ธันวาคม 2564

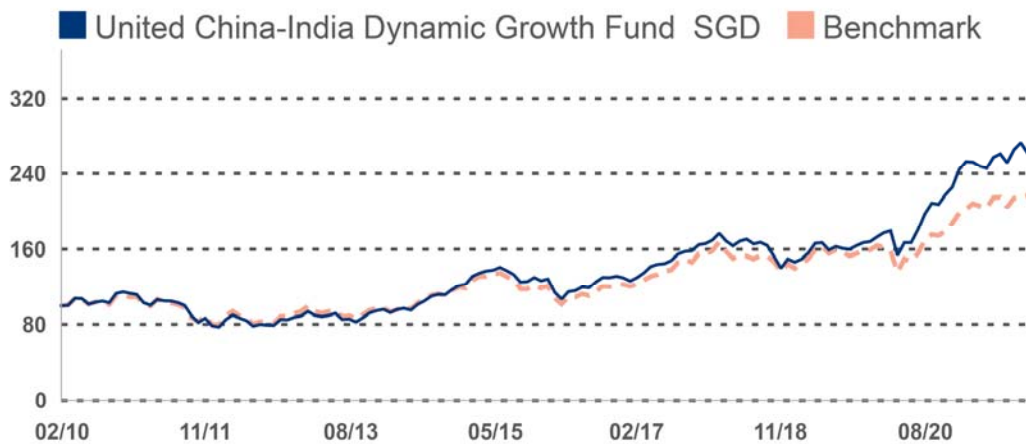
ข้อตกลงและเงื่อนไขของข้อมูลเปรียบเทียบผลการดำเนินงานแบบเปอร์เซ็นต์ไทล์ (Disclaimer of Peer Group Fund Performance)

1. ผลการดำเนินงานในอดีตของกองทุน มิได้เป็นสิ่งยืนยันถึงผลการดำเนินงานในอนาคต
2. ผู้ลงทุนสามารถดูข้อมูลฉบับเต็มได้ที่ www.aimc.or.th
3. ผลการดำเนินงานของกองทุนที่การเปรียบเทียบ แบ่งตามประเภทกองทุนรวมภายใต้ข้อกำหนดของสมาคมบริษัทจัดการลงทุน โดยกองทุนที่จะถูกเปรียบเทียบผลการดำเนินงานในแต่ละช่วงเวลากับกองทุนประเภทเดียวกันในระดับเปอร์เซ็นต์ไทล์ (Percentiles) ต่างๆ โดยแบ่งออกเป็น
 - 5th Percentile แสดงผลการดำเนินงานของกองทุนอันดับที่ 5 เปอร์เซ็นต์ไทล์ (Top 5% performance)
 - 25th Percentile แสดงผลการดำเนินงานของกองทุนอันดับที่ 25 เปอร์เซ็นต์ไทล์ (Top 25% performance)
 - 50th Percentile แสดงผลการดำเนินงานของกองทุนอันดับที่ 50 เปอร์เซ็นต์ไทล์ (Median Performance)
 - 75th Percentile แสดงผลการดำเนินงานของกองทุนอันดับที่ 75 เปอร์เซ็นต์ไทล์ (Bottom 25% performance)
 - 95th Percentile แสดงผลการดำเนินงานของกองทุนอันดับที่ 95 เปอร์เซ็นต์ไทล์ (Bottom 5% performance)
4. ผลตอบแทนที่มีอายุเกินหนึ่งปีนั้นมีการแสดงเป็นผลตอบแทนต่อปี

เมื่อผู้ลงทุนทราบผลตอบแทนของกองทุนที่ลงทุน สามารถนำไปเปรียบเทียบกับเปอร์เซ็นต์ไทล์ตามตาราง จะทราบว่ากองทุนที่ลงทุนนั้นอยู่ในช่วงที่เท่าใดของประเภทกองทุนรวมนั้น

ผลการดำเนินงานย้อนหลังของกองทุนหลัก

Fund Performance Since Inception in Base Currency



Fund performance is calculated on a NAV to NAV basis.

Benchmark: Since Inception – 30 Aug 15: 50% MSCI China and 50% MSCI India; 31 Aug 15 - Current: 25% SSE 50 China A Share, 25% MSCI China and 50% MSCI India.

Performance By Share Class	Cumulative Performance (%)				Annualised Performance (%)			
	1M	3M	6M	1Y	3Y	5Y	10Y	Since Incept
SGD								
Fund NAV to NAV	-0.27	-1.68	1.46	15.78	20.38	15.03	12.77	8.54
Fund (Charges applied [^])	-5.25	-6.60	-3.61	9.99	18.34	13.85	12.19	8.07
Benchmark	-2.06	-0.74	-1.05	12.96	13.68	11.62	10.24	6.65

Source: Morningstar. Performance as at 30 November 2021, SGD basis, with dividends and distributions reinvested, if any. Performance figures for 1 month till 1 year show the % change, while performance figures above 1 year show the average annual compounded returns. Since inception performance under 1 year is not annualised.

[^]Includes the effect of the current subscription fee that is charged, which an investor might or might not pay.

ผลการดำเนินงานในอดีต/ผลการเปรียบเทียบผลการดำเนินงานที่เกี่ยวข้องกับผลิตภัณฑ์ในตลาดทุน มิได้เป็นสิ่งยืนยันถึงผลการดำเนินงานในอนาคต

หมายเหตุ : ข้อมูลกองทุนหลัก ณ วันที่ 30 พฤศจิกายน 2564

สามารถดูข้อมูลกองทุนหลักที่เป็นปัจจุบันได้ที่ : www.uobam.com.sg



ข้อมูลอื่นๆ

นโยบายการจ่ายปันผล	ไม่จ่าย		
ผู้ดูแลผลประโยชน์	ธนาคารกสิกรไทย จำกัด (มหาชน)		
วันที่จดทะเบียน	8 ธันวาคม 2553		
อายุโครงการ	ไม่กำหนด		
การซื้อและขายคืนหน่วยลงทุน	<p>วันทำการซื้อ : ทุกวันทำการ ตั้งแต่เวลาเริ่มเปิดทำการ ถึง 15.30 น.</p> <p>มูลค่าขั้นต่ำของการซื้อครั้งแรก : ไม่กำหนด</p> <p>มูลค่าขั้นต่ำของการสั่งซื้อครั้งถัดไป : ไม่กำหนด</p> <p>วันทำการขายคืน : ทุกวันทำการ ตั้งแต่เวลาเปิดทำการ ถึง 14.00 น.</p> <p>มูลค่าขั้นต่ำของการขายคืน : ไม่กำหนด</p> <p>ยอดคงเหลือขั้นต่ำ : ไม่กำหนด</p> <p>ระยะเวลาการรับเงินค่าขายคืน : ภายใน 5 วันทำการ นับตั้งแต่วันที่คำนวณมูลค่าทรัพย์สินสุทธิ มูลค่าหน่วยลงทุน ราคาหน่วยลงทุนโดยมิให้นับรวมวันหยุดทำการในต่างประเทศของผู้ประกอบธุรกิจการจัดการกองทุนต่างประเทศที่มีลักษณะในทำนองเดียวกับธุรกิจการจัดการกองทุนรวมซึ่งบริษัทจัดการกองทุนรวมได้ระบุเกี่ยวกับวันหยุดทำการในต่างประเทศดังกล่าวไว้แล้วในเว็บไซต์ของบริษัทจัดการ</p> <p>หมายเหตุ : สามารถดูวันทำการซื้อขายหน่วยลงทุนและตรวจสอบมูลค่าทรัพย์สินรายวันได้ที่ www.uobam.co.th</p>		
รายชื่อผู้จัดการกองทุน	ชื่อ-นามสกุล	วันที่เริ่มบริหารกองทุนนี้	
	นางสาววรรณจันทร์ อึ้งถาวร*	1 กรกฎาคม 2556	
	นายกิตติพงษ์ กังวานเกียรติชัย*	18 เมษายน 2557	
	นายฐิติรัฐ รัตนสิงห์*	4 มิถุนายน 2562	
	นางสาวสิริอนงค์ ปิยสันติวงศ์	19 มิถุนายน 2562	
	นายนพพล นราศรี	22 กุมภาพันธ์ 2564	
* ปฏิบัติหน้าที่เป็นผู้จัดการกองทุนและผู้จัดการลงทุนในสัญญาซื้อขายล่วงหน้าเพิ่มเติม			
ผู้สนับสนุนการขายหรือรับซื้อคืน	<ol style="list-style-type: none"> ธนาคาร ซีไอเอ็มบี ไทย จำกัด (มหาชน) : โทรศัพท์ 0-2626-7777 บริษัทหลักทรัพย์ ดันตรี กรุ๊ป จำกัด (มหาชน) : โทรศัพท์ 0-2205-7111 บริษัทหลักทรัพย์ โกลเบล็ก จำกัด : โทรศัพท์ 0-2672-5999, 0-2687-7000 บริษัทหลักทรัพย์ โนมูระ พัฒนสิน จำกัด (มหาชน) : โทรศัพท์ 0-2638-5500 ธนาคารออมสิน : โทรศัพท์ 1115 ธนาคารยูโอบี จำกัด (มหาชน) : โทรศัพท์ 0-2285-1555 บริษัทหลักทรัพย์นายหน้าซื้อขายหน่วยลงทุน แอสเซนด เวลธ์ จำกัด : โทรศัพท์ 0-2016-8600 บริษัทหลักทรัพย์ ไพน์ เวลท์ โซลูชั่น จำกัด : โทรศัพท์ 0-2095-8999 		

9. บริษัทหลักทรัพย์นายหน้าซื้อขายหน่วยลงทุน เทรเชอริสต์ จำกัด : โทรศัพท์ 0-2061-9621
10. บริษัทหลักทรัพย์ คิงส์ฟอร์ด จำกัด (มหาชน) : โทรศัพท์ 0-2829-6291, 0-2829-6293, 0-2829-6294
11. บริษัทหลักทรัพย์ สยามเวลธ์ จำกัด : โทรศัพท์ 0-2430-6543
12. บริษัทหลักทรัพย์ เมย์แบงก์ (ประเทศไทย) จำกัด (มหาชน) : โทรศัพท์ 0-2658-5050
13. บริษัทหลักทรัพย์ ไอ วี โกลบอล จำกัด (มหาชน) : โทรศัพท์ 0-2658-5800
14. บริษัทหลักทรัพย์ ยูโอบี เคย์เสียน (ประเทศไทย) จำกัด (มหาชน) : โทรศัพท์ 0-2659-8000
15. บริษัทหลักทรัพย์ กรุงศรี จำกัด (มหาชน) : โทรศัพท์ 0-2659-7000, 0-2099-7000
16. บริษัทหลักทรัพย์ เอเชีย พลัส จำกัด : โทรศัพท์ 0-2680-1234
17. บริษัทหลักทรัพย์ บียอนด์ จำกัด (มหาชน) : โทรศัพท์ 0-2659-3456
18. บริษัทหลักทรัพย์ กรุงเทพ ซิมิโก้ จำกัด : โทรศัพท์ 0-2695-5000
19. บริษัทหลักทรัพย์ ฟิลลิป (ประเทศไทย) จำกัด (มหาชน) : โทรศัพท์ 0-2635-3123
20. บริษัทหลักทรัพย์ ไทยพาณิชย์ จำกัด : โทรศัพท์ 0-2949-1999
21. บริษัทหลักทรัพย์ เกียรตินาคินภัทร จำกัด (มหาชน) : โทรศัพท์ 0-2305-9000
22. บริษัทหลักทรัพย์ ฟินันเซีย ไซรัส จำกัด (มหาชน) : โทรศัพท์ 0-2782-2400
23. บริษัทหลักทรัพย์ ธนชาด จำกัด (มหาชน) : โทรศัพท์ 0-2217-8888
24. บริษัทหลักทรัพย์ ดีบีเอส วิคเคอส์ (ประเทศไทย) จำกัด : โทรศัพท์ 0-2857-7000
25. บริษัทหลักทรัพย์จัดการกองทุน เมอร์ซัน พาร์ทเนอร์ จำกัด : โทรศัพท์ 0-2660-6677
26. บริษัทหลักทรัพย์ เคจีไอ (ประเทศไทย) จำกัด (มหาชน) : โทรศัพท์ 0-2658-8888
27. บริษัทหลักทรัพย์ บัวหลวง จำกัด (มหาชน) : โทรศัพท์ 0-2618-1111
28. บริษัทหลักทรัพย์ ฟินันซ่า จำกัด : โทรศัพท์ 0-2697-3700
29. บริษัทหลักทรัพย์ ซีจีเอส-ซีไอเอ็มบี (ประเทศไทย) จำกัด : โทรศัพท์ 0-2841-9000
30. บริษัทหลักทรัพย์ เคทีบีเอสที จำกัด (มหาชน) : โทรศัพท์ 0-2351-1800
31. บริษัทหลักทรัพย์ ทรีนิตี้ จำกัด : โทรศัพท์ 0-2343-9555
32. บริษัท แอ็ดวานซ์ ไลฟ์ ประกันชีวิต จำกัด (มหาชน) : โทรศัพท์ 0-2648-3600
33. ธนาคารแลนด์ แอนด์ เฮ้าส์ จำกัด (มหาชน) : โทรศัพท์ 1327 หรือ 0-2359-0000
34. บริษัทหลักทรัพย์ ไอรา จำกัด (มหาชน) : โทรศัพท์ 0-2080-2888
35. บริษัทหลักทรัพย์ อาร์เอชบี (ประเทศไทย) จำกัด (มหาชน) : โทรศัพท์ 0-2088-9797
36. บริษัทหลักทรัพย์จัดการกองทุน เอเชีย เวลท์ จำกัด : โทรศัพท์ 0-2207-2100
37. บริษัทหลักทรัพย์นายหน้าซื้อขายหน่วยลงทุน เวิร์ธ เมจิก จำกัด : โทรศัพท์ 0-2861-5508, 0-2861-6090
38. ธนาคารกสิกรไทย จำกัด (มหาชน) : โทรศัพท์ 0-2888-8888
39. ธนาคารไทยพาณิชย์ จำกัด (มหาชน) : โทรศัพท์ 0-2777-7777
40. บริษัทหลักทรัพย์ กสิกรไทย จำกัด (มหาชน) : โทรศัพท์ 0-2696-0000, 0-2796-0000
41. ธนาคารทีสโก้ จำกัด (มหาชน) : โทรศัพท์ 0-2633-6000
42. บริษัทหลักทรัพย์ หยวนต้า (ประเทศไทย) จำกัด : โทรศัพท์ 0-2009-8888
43. บริษัท หลักทรัพย์นายหน้าซื้อขายหน่วยลงทุน ฟินโนมินา จำกัด : โทรศัพท์ 0-2026-5100
44. บริษัทหลักทรัพย์นายหน้าซื้อขายหน่วยลงทุน โรโบเวลธ์ จำกัด : โทรศัพท์ 0-2026-6222
45. บริษัท ฟิลลิปประกันชีวิต จำกัด (มหาชน) : โทรศัพท์ 0-2022-5000
46. บริษัท เมืองไทยประกันชีวิต จำกัด (มหาชน) โทรศัพท์ 0-2274-9400

	47. บริษัทหลักทรัพย์ ทิสโก้ จำกัด : โทรศัพท์ 0-2080-6000, 0-2633-6000 หรือผู้สนับสนุนการขายหรือรับซื้อคืน ที่บริษัทจัดการแต่งตั้งขึ้น
อัตราส่วนหมุนเวียนการลงทุนของกองทุนรวม (PTR)	ในรอบระยะเวลาที่ผ่านมาย้อนหลัง 1 ปี เท่ากับ 77.83%
ติดต่อสอบถาม รับหนังสือชี้ชวน ร้องเรียน	บริษัทหลักทรัพย์จัดการกองทุน ยูโอบี (ประเทศไทย) จำกัด ที่อยู่ : ชั้น 23A, 25 อาคารเอเชียเซ็นเตอร์ เลขที่ 173/27-30, 32-33 ถนนสาทรใต้ แขวงทุ่งมหาเมฆ เขตสาทร กรุงเทพมหานคร 10120 โทรศัพท์ : 0-2786-2222 โทรสาร : 0-2786-2377 Website : www.uobam.co.th Email : thuobamwealthservice@UOBgroup.com
ธุรกรรมที่อาจก่อให้เกิดความขัดแย้งทางผลประโยชน์	กรณีบริษัทจัดการมีธุรกรรมที่อาจก่อให้เกิดความขัดแย้งทางผลประโยชน์ บริษัทจัดการจะเปิดเผยข้อมูลธุรกรรมดังกล่าวให้ผู้ถือหน่วยลงทุนทราบผ่านทางเว็บไซต์ของบริษัทจัดการ คุณสามารถตรวจสอบธุรกรรมที่อาจก่อให้เกิดความขัดแย้งทางผลประโยชน์ได้ที่ www.uobam.co.th

- การลงทุนในหน่วยลงทุนไม่ใช่การฝากเงิน รวมทั้งไม่ได้อยู่ภายใต้ความคุ้มครองของสถาบันคุ้มครองเงินฝาก จึงมีความเสี่ยงจากการลงทุนซึ่งผู้ลงทุนอาจไม่ได้รับเงินลงทุนคืนเต็มจำนวน
- ได้รับอนุมัติจัดตั้งและอยู่ภายใต้การกำกับดูแลของสำนักงาน ก.ล.ด
- การพิจารณาหนังสือชี้ชวนในการเสนอขายหน่วยลงทุนของกองทุนรวมนี้มีได้เป็นการแสดงว่าสำนักงาน ก.ล.ด. ได้รับรองถึงความถูกต้องของข้อมูลในหนังสือชี้ชวนของกองทุนรวม หรือได้ประกันราคาหรือผลตอบแทนของหน่วยลงทุนที่เสนอขายนั้น ทั้งนี้ บริษัทจัดการกองทุนรวมได้สอบถามข้อมูลในหนังสือชี้ชวนส่วนสรุปข้อมูลสำคัญ ณ วันที่ 30 ธันวาคม 2564 แล้วด้วยความระมัดระวังในฐานะผู้รับผิดชอบในการดำเนินการของกองทุนรวมและขอรับรองว่าข้อมูลดังกล่าวถูกต้อง ไม่เป็นเท็จ และไม่ทำให้ผู้อื่นสำคัญผิด

*CAC หมายถึง Thailand's Private Sector Collective Action Coalition Against Corruption (โครงการแนวร่วมปฏิบัติของภาคเอกชนไทยในการต่อต้านการทุจริตของสมาคมส่งเสริมสถาบันกรรมการบริษัทไทย)

อัตราส่วนหมุนเวียนการลงทุนของกองทุนรวม (Portfolio turnover ratio : PTR) เพื่อให้ผู้ลงทุนทราบถึงปริมาณการซื้อขายทรัพย์สินของกองทุน และสะท้อนกลยุทธ์การลงทุนของผู้จัดการกองทุนได้ดียิ่งขึ้น โดยคำนวณจากมูลค่าที่ต่ำกว่าระหว่างผลรวมของมูลค่าการซื้อขายทรัพย์สินกับผลรวมของมูลค่าการขายทรัพย์สินที่กองทุนรวมลงทุนในรอบระยะเวลาที่ผ่านมาย้อนหลัง 1 ปีหารด้วยมูลค่าทรัพย์สินสุทธิเฉลี่ยของกองทุนรวมในรอบระยะเวลาเดียวกัน

คำอธิบายเพิ่มเติม

ปัจจัยความเสี่ยงที่สำคัญเพิ่มเติม

- 1. ความเสี่ยงจากความผันผวนของราคาหลักทรัพย์ (Market Risk)** หมายถึง ความเสี่ยงที่มูลค่าของหลักทรัพย์ที่กองทุนรวมลงทุนจะเปลี่ยนแปลงเพิ่มขึ้นหรือลดลงจากปัจจัยภายนอก เช่น สภาพเศรษฐกิจการลงทุน ปัจจัยทางการเมืองทั้งในและต่างประเทศ เป็นต้น ซึ่งพิจารณาได้จากค่า standard deviation (SD) ของกองทุนรวม หากกองทุนรวมมีค่า SD สูง แสดงว่ากองทุนรวมมีความผันผวนจากการเปลี่ยนแปลงของราคาหลักทรัพย์สูง
- 2. ความเสี่ยงของประเทศที่ลงทุน (Country and Political Risk)** คือ ความเสี่ยงที่เกิดจากการเปลี่ยนแปลงภายในประเทศ เช่น การเปลี่ยนแปลงทางการเมือง
- 3. ความเสี่ยงจากการเปลี่ยนแปลงของอัตราแลกเปลี่ยน (Currency Risk)** หมายถึง การเปลี่ยนแปลงของอัตราแลกเปลี่ยนมีผลกระทบต่อมูลค่าของหน่วยลงทุน เช่น กองทุนรวมลงทุนด้วยสกุลเงินดอลลาร์ ในช่วงที่เงินบาทอ่อน แต่ขายทำกำไรในช่วงที่บาทแข็ง กองทุนรวมจะได้เงินบาทกลับมาน้อยลง ในทางกลับกันหากกองทุนรวมลงทุนในช่วงที่บาทแข็งและขายทำกำไรในช่วงที่บาทอ่อน ก็อาจได้ผลตอบแทนมากขึ้นกว่าเดิมด้วยเช่นกัน ดังนั้น การป้องกันความเสี่ยงจากอัตราแลกเปลี่ยนจึงเป็นเรื่องมีอสำคัญในการบริหารความเสี่ยงจากดังกล่าว
 - อาจป้องกันความเสี่ยงตามดุลยพินิจของผู้จัดการกองทุนรวม : ผู้ลงทุนอาจมีความเสี่ยงจากอัตราแลกเปลี่ยน เนื่องจากการป้องกันความเสี่ยงขึ้นอยู่กับดุลยพินิจของผู้จัดการกองทุนรวมในการพิจารณาว่าจะป้องกันความเสี่ยงหรือไม่
- 4. ความเสี่ยงจากการลงทุนในสัญญาซื้อขายล่วงหน้า (Derivatives Risk)** หมายถึง สัญญาซื้อขายล่วงหน้าบางประเภทอาจมีการขึ้นลงผันผวน (volatile) มากกว่าหลักทรัพย์พื้นฐาน ดังนั้นหากกองทุนมีการลงทุนในหลักทรัพย์ดังกล่าวย่อมทำให้สินทรัพย์มีความผันผวนมากกว่าการลงทุนในหลักทรัพย์พื้นฐาน (Underlying Security)
- 5. ความเสี่ยงทางธุรกิจ (Business Risk)** หมายถึง ความเสี่ยงที่เกิดจากผลการดำเนินงานของผู้ออกตราสารที่กองทุนไปลงทุน ซึ่งเกิดจากการเปลี่ยนแปลงความสามารถในการทำกำไรของบริษัท โดยเฉพาะมีสาเหตุจากภาวะการแข่งขัน ความผิดพลาดของผู้บริหาร เป็นต้น ทำให้ผู้ลงทุนในตราสารต้องสูญเสียเงินลงทุนได้
- 6. ความเสี่ยงจากข้อจำกัดการนำเงินลงทุนกลับประเทศ (Repatriation Risk)** หมายถึง ความเสี่ยงที่เกิดจากการเปลี่ยนแปลงภายในประเทศที่กองทุนลงทุน เช่น การเปลี่ยนแปลงทางการเมือง ข้อจำกัด กฎเกณฑ์ หรือนโยบายต่างๆ ของรัฐบาลในการบริหารประเทศ ซึ่งรวมถึงสาเหตุอื่นๆ ที่อาจทำให้ไม่สามารถชำระหนี้ได้ตรงตามระยะเวลาที่กำหนด รวมถึงอาจทำให้กองทุนเกิดความเสียหายจากสัญญา Swap และ/หรือสัญญาฟอว์เวิร์ดได้ ซึ่งมีผลตอบแทนที่กองทุนจะได้รับจากการลงทุน ทั้งนี้ บริษัทจัดการจะติดตามสถานการณ์การเปลี่ยนแปลงการเมือง ภาวะเศรษฐกิจ ภาวะตลาดเงิน ตลาดทุน ตลอดจนปัจจัยพื้นฐานต่างๆ ของประเทศที่กองทุนลงทุนอย่างใกล้ชิด เพื่อประเมินความเสี่ยงจากการลงทุนในประเทศนั้นๆ ซึ่งอาจช่วยลดความเสี่ยงในส่วนนี้ได้
- 7. ความเสี่ยงจากการลงทุนกระจุกตัว (High Concentration Risk)**
 - (1) ความเสี่ยงจากการลงทุนกระจุกตัวในผู้ออกตราสารรายใดรายหนึ่ง (High Issuer Concentration Risk) เกิดจากกองทุนลงทุนในผู้ออกตราสารรายใดๆ มากกว่า 10% ของ NAV รวมกัน ซึ่งหากเกิดเหตุการณ์ที่ส่งผลกระทบต่อการทำงาน ฐานะการเงิน หรือความมั่นคงของผู้ออกตราสารรายดังกล่าว กองทุนอาจมีผลการดำเนินงานที่ผันผวนมากกว่ากองทุนที่กระจายการลงทุนในหลายผู้ออกตราสารทั้งนี้ การลงทุนแบบกระจุกตัวไม่รวมถึงกรณีการลงทุนในทรัพย์สินดังนี้
 1. ตราสารหนี้ภาครัฐไทย
 2. ตราสารภาครัฐต่างประเทศที่มีการจัดอันดับความน่าเชื่อถืออยู่ในอันดับที่สามารถลงทุนได้
 3. เงินฝากหรือตราสารเทียบเท่าเงินฝากที่ผู้รับฝากหรือผู้ออกตราสารที่มีการจัดอันดับความน่าเชื่อถืออยู่ในอันดับที่สามารถลงทุนได้

(2) ความเสี่ยงจากการลงทุนกระจุกตัวในหมวดอุตสาหกรรมใดอุตสาหกรรมหนึ่ง (Sector Concentration Risk) เกิดจากกองทุนลงทุนในบางหมวดอุตสาหกรรมมากกว่า 20% ของ NAV รวมกัน ซึ่งหากเกิดเหตุการณ์ที่ส่งผลกระทบต่ออุตสาหกรรมนั้น กองทุนดังกล่าวอาจมีผลการดำเนินงานที่ผันผวนมากกว่ากองทุนที่กระจายการลงทุนในหลายหมวดอุตสาหกรรม

(3) ความเสี่ยงจากการกระจุกตัวลงทุนในประเทศใดประเทศหนึ่ง (Country Concentration Risk) เกิดจากกองทุนลงทุนในประเทศใดประเทศหนึ่งมากกว่า 20% ของ NAV รวมกัน ทั้งนี้ ไม่รวมถึงการลงทุนในตราสารที่ผู้ออกเสนอขายอยู่ในประเทศไทย ซึ่งหากเกิดเหตุการณ์ที่ส่งผลกระทบต่อประเทศดังกล่าว เช่น การเมือง เศรษฐกิจ สังคม เป็นต้น กองทุนดังกล่าวอาจมีผลการดำเนินงานที่ผันผวนมากกว่ากองทุนที่กระจายการลงทุนในหลายประเทศ

สาระสำคัญของกองทุนหลัก

ชื่อกองทุน :	United China-India Dynamic Growth
ประเภท :	กองทุนเปิด
สกุลเงิน :	ดอลลาร์สิงคโปร์ (Singapore Dollar : SGD)
อายุโครงการ :	ไม่กำหนด
บริษัทจัดการ :	UOB Asset Management (Singapore)
ผู้จัดการกองทุนในส่วนของพอร์ตการลงทุนในประเทศอินเดีย :	UTI International (Singapore) Private Limited

ข้อมูลความสัมพันธ์ระหว่างบริษัทจัดการและผู้จัดการกองทุนต่างประเทศ (Master Fund) และการเรียกเก็บค่าธรรมเนียมค่าใช้จ่าย

1. โครงสร้างการถือหุ้นระหว่างบริษัทจัดการและ UOBAMSG

ปัจจุบันบริษัทจัดการมี UOB Asset Management LTD. (Singapore) (“UOBAMSG”) เป็นผู้ถือหุ้นรายใหญ่ มีสัดส่วนการถือหุ้นร้อยละ 99.99 ของหุ้นทั้งหมดของบริษัทจัดการ โดยประธานเจ้าหน้าที่บริหารของ UOBAMSG เป็นหนึ่งในคณะกรรมการกรรมการของบริษัทจัดการซึ่งรับผิดชอบในการวางกลยุทธ์และกำกับดูแลการดำเนินธุรกิจโดยรวมของบริษัทจัดการแต่ไม่รวมถึงการบริหารจัดการประจำวัน (day-to-day operation) และการลงทุนของกองทุนภายใต้การบริหารจัดการของบริษัทจัดการ

2. รายละเอียดการเรียกเก็บค่าธรรมเนียมและค่าใช้จ่าย

กองทุนรวมลงทุนในหน่วยลงทุนของกองทุนต่างประเทศ (Master Fund) ที่บริหารโดย UOBAMSG โดยมีการจ่ายค่าธรรมเนียมบริหารกองทุน (Management Fee) และค่าธรรมเนียมอื่นๆ เช่น ค่าธรรมเนียมผู้ดูแลผลประโยชน์และค่านายทะเบียน เป็นต้น ให้แก่กองทุน Master Fund ตามมาตรฐานการปฏิบัติในอุตสาหกรรมหลักทรัพย์จัดการกองทุนโดยทั่วไปของการลงทุนรูปแบบ Feeder fund หรือ Fund of funds ที่ลงทุนในต่างประเทศ และเป็นการดำเนินธุรกิจในทางปกติที่ UOBAMSG ได้เรียกเก็บจากผู้ลงทุนอื่น ๆ ในประเภทเดียวกันเป็นการทั่วไปตามรายละเอียดที่กำหนดในหนังสือชี้ชวนของกองทุน Master Fund

บริษัทจัดการมีความเห็นว่า การลงทุนในกองทุน Master Fund ไม่ได้ก่อให้เกิดความขัดแย้งทางผลประโยชน์เนื่องจากกองทุนรวมของบริษัทจัดการได้รับสิทธิประโยชน์และมีหน้าที่ความรับผิดชอบตามข้อกำหนดและเงื่อนไขของกองทุน Master Fund อยู่ในระดับมาตรฐานที่เทียบเท่าหรือไม่ด้อยกว่าสิทธิประโยชน์และหน้าที่ความรับผิดชอบที่กองทุน Master Fund ของ UOBAMSG เสนอหรือเรียกเก็บจากผู้ลงทุนประเภทสถาบันรายอื่น ๆ