

รองรับกองทุนสำรองเลี้ยงชีพ

หนังสือชี้ชวนส่วนสรุปข้อมูลสำคัญ

ข้อมูล ณ วันที่ 12 มกราคม 2564



บริษัทหลักทรัพย์จัดการกองทุน
ยูโอบี (ประเทศไทย) จำกัด
การเข้าร่วมต่อต้านการทุจริต :
ได้รับการรับรอง CAC

กองทุนเปิด ยูโอบี โกลด์ เพื่อการเลี้ยงชีพ – H
UOB Gold RMF - Currency Hedged : UOBGRMF-H

กองทุนทรัพย์สินทางเลือก
กองทุนรวมเพื่อการเลี้ยงชีพ

(Retirement Mutual Fund : RMF)

กองทุนรวมหน่วยลงทุนประเภท Feeder Fund
กองทุนรวมที่เน้นลงทุนแบบมีความเสี่ยงต่างประเทศ



คุณกำลังจะลงทุนอะไร?



กองทุนรวมนี้เหมาะกับใคร



คุณต้องระวังอะไรเป็นพิเศษ?



สัดส่วนของประเภททรัพย์สินที่ลงทุน



ค่าธรรมเนียม



ผลการดำเนินงาน



ข้อมูลอื่นๆ

การลงทุนในกองทุนรวม ไม่ใช่การฝากเงิน



คุณกำลังจะลงทุนอะไร ?

นโยบายการลงทุน

กองทุนจะเน้นการลงทุนในหน่วยลงทุนของกองทุน SPDR Gold Trust ซึ่งจัดตั้งและบริหารจัดการโดย World Gold Trust Services, LLC ที่ถือหุ้นโดย World Gold Council (WGC) ซึ่งเป็นองค์กรที่ไม่แสวงหากำไรที่จัดตั้งขึ้นตามกฎหมายของประเทศสวิตเซอร์แลนด์ โดยจะเน้นลงทุนในทองคำแท่ง

กองทุนจะนำเงินไปลงทุนในหน่วยลงทุนของกองทุน SPDR Gold Trust ที่จดทะเบียนในตลาดหลักทรัพย์สิงคโปร์โดยเฉลี่ยในรอบปีบัญชีไม่น้อยกว่าร้อยละ 80 ของมูลค่าทรัพย์สินสุทธิของกองทุน และจะนำเงินไปลงทุนในต่างประเทศโดยเฉลี่ยในรอบปีบัญชี ไม่น้อยกว่าร้อยละ 80 ของมูลค่าทรัพย์สินสุทธิของกองทุน

โดยปกติกองทุนจะลงทุนในสัญญาซื้อขายล่วงหน้า (derivatives) เพื่อป้องกันความเสี่ยงด้านอัตราแลกเปลี่ยนเงินตราต่างประเทศเกือบทั้งหมด โดยจะป้องกันความเสี่ยงอัตราแลกเปลี่ยนไม่น้อยกว่าร้อยละ 90 ของมูลค่าเงินลงทุนในต่างประเทศ ซึ่งจะปฏิบัติให้เป็นไปตามเงื่อนไขและหลักเกณฑ์ที่คณะกรรมการ ก.ล.ด. หรือสำนักงานคณะกรรมการ ก.ล.ด. ประกาศกำหนด

กองทุนมีนโยบายสร้างผลตอบแทนที่อ้างอิงโดยตรงกับราคาทองคำแท่ง ทั้งนี้ โดยเฉลี่ยในรอบปีบัญชีไม่น้อยกว่าร้อยละ 80 ของมูลค่าทรัพย์สินสุทธิของกองทุนรวม โดยเป็นการลงทุนในทองคำแท่งทางอ้อมผ่านการลงทุนในหน่วยลงทุนของกองทุนหลักที่เป็น Gold ETF ในต่างประเทศ ทองคำแท่งที่กองทุนรวมลงทุนไม่ว่าโดยทางตรงหรือโดยทางอ้อม จะปฏิบัติตามหลักเกณฑ์ของกองทุนรวมทองคำที่สำนักงานคณะกรรมการ ก.ล.ด. ประกาศกำหนด

นโยบายการลงทุนของกองทุนต่างประเทศ

เน้นลงทุนในทองคำแท่ง เพื่อสร้างผลตอบแทนของกองทุนให้ใกล้เคียงกับผลตอบแทนของราคาทองคำหักค่าธรรมเนียมและค่าใช้จ่ายทั้งหมดของกองทุน

ลักษณะของทองคำแท่งที่กองทุนลงทุน คือ London Good Delivery Bars ซึ่งจะมีมาตรฐานความบริสุทธิ์ขั้นต่ำที่ 99.5% และผ่านการรับรองจาก the London Bullion Market Association ("LBMA") ซึ่งเป็นหน่วยงานที่มีความเป็นอิสระเป็นที่ยอมรับในอุตสาหกรรมระดับสากล และมีการเปิดเผยราคาซึ่งเป็นที่ยอมรับในอุตสาหกรรมไว้อย่างแพร่หลาย

คุณสามารถศึกษาข้อมูลกองทุนหลักได้จาก : <http://www.spdrgoldshares.com>

กลยุทธ์การบริหารกองทุน

1. กองทุนเปิด ยูโอบี โกลด์ เพื่อการเลี้ยงชีพ – H มุ่งหวังให้ผลการดำเนินงานเคลื่อนไหวตามกองทุนหลัก (Passive management)
2. SPDR Gold Trus (กองทุนหลัก) มีกลยุทธ์การบริหารแบบโดยมุ่งหวังให้ผลการดำเนินงานเคลื่อนไหวใกล้เคียงกับผลตอบแทนของราคาทองคำในตลาดโลกหักค่าธรรมเนียมและค่าใช้จ่ายทั้งหมดของกองทุน (Passive Management)



กองทุนรวมนี้เหมาะกับใคร ?

1. เหมาะสำหรับเงินลงทุนที่ต้องการกระจายความเสี่ยงโดยการลงทุนในกองทุนรวมต่างประเทศเพื่อส่งเสริมการออมระยะยาวเพื่อการเลี้ยงชีพหลังเกษียณอายุ รวมทั้งการได้รับสิทธิประโยชน์ทางภาษีจากการลงทุนในกองทุนของผู้ถือหน่วยลงทุน โดยเป็นเงินลงทุนส่วนที่สามารถยอมรับความเสี่ยงจากการลงทุนได้ในระดับปานกลางถึงค่อนข้างสูง และสร้างผลตอบแทนจากการลงทุนในกองทุนให้ใกล้เคียงกับผลตอบแทนจากการลงทุนในทองคำ
2. ผู้ลงทุนที่สามารถรับความผันผวนของราคาทองคำ ซึ่งอาจจะปรับตัวเพิ่มสูงขึ้น หรือลดลงจนต่ำกว่ามูลค่าที่ลงทุน และทำให้ขาดทุนได้
3. ผู้ลงทุนที่ต้องการลงทุนในทรัพย์สินทางเลือกเพื่อกระจายการลงทุนในทรัพย์สินประเภทต่างๆ
4. ผู้ลงทุนที่คาดหวังผลตอบแทนจากการลงทุนในทองคำ

กองทุนรวมนี้ ไม่เหมาะ กับใคร

1. ผู้ลงทุนที่เน้นการได้รับผลตอบแทนในจำนวนเงินที่แน่นอน หรือรักษาเงินต้นให้อยู่ครบ
2. ผู้ลงทุนที่ต้องการใช้เงินก่อนอายุ 55 ปีบริบูรณ์
3. ผู้ลงทุนที่มีอายุเกิน 55 ปีบริบูรณ์ แต่ต้องการใช้เงินก่อนถือหน่วยลงทุนครบ 5 ปี



ทำอย่างไรหากยังไม่เข้าใจนโยบาย และความเสี่ยงของกองทุนนี้

- อ่านหนังสือชี้ชวนฉบับเต็ม หรือสอบถามผู้สนับสนุนการขายและบริษัทจัดการ
- อย่าลงทุนหากไม่เข้าใจลักษณะและความเสี่ยงของกองทุนรวมนี้ดีพอ

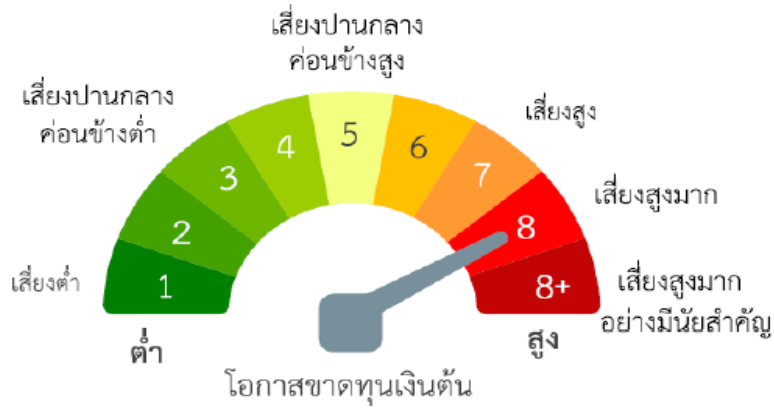


คุณต้องระวังอะไรเป็นพิเศษ ?

คำเตือนที่สำคัญ

1. ผู้ลงทุนควรศึกษาข้อมูลเกี่ยวกับสิทธิประโยชน์ทางภาษีที่ระบุไว้ในคู่มือการลงทุนในกองทุนรวมเพื่อการเลี้ยงชีพ รวมทั้งสอบถามรายละเอียดเพิ่มเติมและขอรับคู่มือการลงทุนได้ที่บริษัทจัดการกองทุนรวมหรือผู้สนับสนุนการขาย หรือรับซื้อคืนหน่วยลงทุน
2. ผู้ถือหน่วยลงทุนของกองทุนรวมเพื่อการเลี้ยงชีพจะไม่ได้รับสิทธิประโยชน์ทางภาษีหากไม่ปฏิบัติตามเงื่อนไขการลงทุน และจะต้องคืนสิทธิประโยชน์ทางภาษีที่เคยได้รับภายในกำหนดเวลา มิฉะนั้นจะต้องชำระเงินเพิ่ม และ/หรือ เบี้ยปรับตามประมวลรัษฎากรด้วย
3. ผู้ลงทุนไม่สามารถนำหน่วยลงทุนของกองทุนรวมเพื่อการเลี้ยงชีพไปจำหน่าย โอน จำน่า หรือนำไปเป็นประกัน
4. การลงทุนในหน่วยลงทุนมีค่าใช้จ่ายฝากเงิน และมีความเสี่ยงของการลงทุน ผู้ลงทุนควรลงทุนในกองทุนเปิด ยูโอบี โกลด์ เพื่อการเลี้ยงชีพ - H เมื่อเห็นว่าการลงทุนในกองทุนเปิดนี้เหมาะสมกับวัตถุประสงค์การลงทุนของผู้ลงทุน และผู้ลงทุนยอมรับความเสี่ยงที่อาจเกิดขึ้นจากการลงทุนได้
5. กองทุนรวมอาจมีการกระจุกตัวของการถือหน่วยลงทุนของบุคคลใดเกิน 1 ใน 3 ของจำนวนหน่วยลงทุนทั้งหมด ดังนั้น หากผู้ถือหน่วยลงทุนดังกล่าวไถ่ถอนหน่วยลงทุนอาจมีความเสี่ยงให้กองทุนต้องเลิกกองทุนรวมได้โดยผู้ถือหน่วยลงทุนสามารถตรวจสอบข้อมูลได้ที่เว็บไซต์ของบริษัทจัดการ www.uobam.co.th

แผนภาพแสดงตำแหน่งความเสี่ยงของกองทุนรวม



ปัจจัยความเสี่ยงที่สำคัญ

ความเสี่ยงจากความผันผวนของมูลค่าหน่วยลงทุน (Market risk) (ข้อมูล ณ วันที่ 30 ธันวาคม 2563)

	ต่ำ				สูง
ความผันผวนของผลการดำเนินงาน (SD)	≤ 5%	5 - 10%	10 - 15%	15 - 25%	>25%

ความเสี่ยงจากการลงทุนกระจุกตัว (High concentration risk) (ข้อมูลกองทุนหลัก ณ วันที่ 31 ธันวาคม 2563)

	ต่ำ				สูง
การลงทุนกระจุกตัวในผู้ออกตราสารรวม	≤ 10%	10 - 20%	20 - 50%	50 - 80%	>80%

	ต่ำ			สูง
การลงทุนกระจุกตัวในหมวดอุตสาหกรรมรวม	≤ 20%	20 - 50%	50 - 80%	>80%

	ต่ำ			สูง
การลงทุนกระจุกตัวรายประเทศรวม	≤ 20%	20 - 50%	50 - 80%	>80%

ความเสี่ยงจากการเปลี่ยนแปลงของอัตราแลกเปลี่ยน (Exchange rate risk)

	ต่ำ			สูง
การป้องกันความเสี่ยง fx	ทั้งหมด / เกือบทั้งหมด	บางส่วน	ดลยพินิจ	ไม่ป้องกัน

หมายเหตุ : กองทุนรวมมีการป้องกันความเสี่ยงจากการเปลี่ยนแปลงของอัตราแลกเปลี่ยนคิดเป็น 93.56 % ของเงินลงทุนในต่างประเทศ

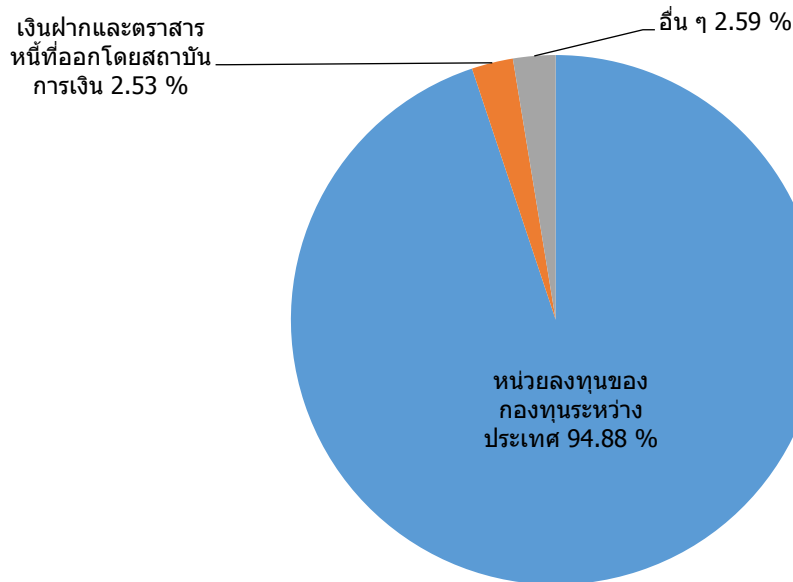
ทั้งนี้ ท่านสามารถดูคำอธิบายความเสี่ยงต่างๆได้จากคำอธิบายเพิ่มเติมท้ายเล่ม

(ข้อมูล ณ วันที่ 30 ธันวาคม 2563)



สัดส่วนของประเภททรัพย์สินที่ลงทุน

% ของ NAV



ชื่อทรัพย์สินและการลงทุนสูงสุด 5 อันดับแรก

ทรัพย์สิน 5 อันดับแรกของกองทุนเปิด ยูโอบี โกลด์ เพื่อการเลี้ยงชีพ – H

ทรัพย์สิน	% ของ NAV
1. หน่วยลงทุน : SPDR GOLD SHARES (US78463V1070)	94.88
2. เงินฝากออมทรัพย์ : ธนาคารยูโอบี จำกัด (มหาชน)	2.53

หมายเหตุ : ข้อมูล ณ วันที่ 30 ธันวาคม 2563

คุณสามารถดูข้อมูลที่เป็นปัจจุบันได้ที่ : <https://www.uobam.co.th/th/mutual-fund/00275>

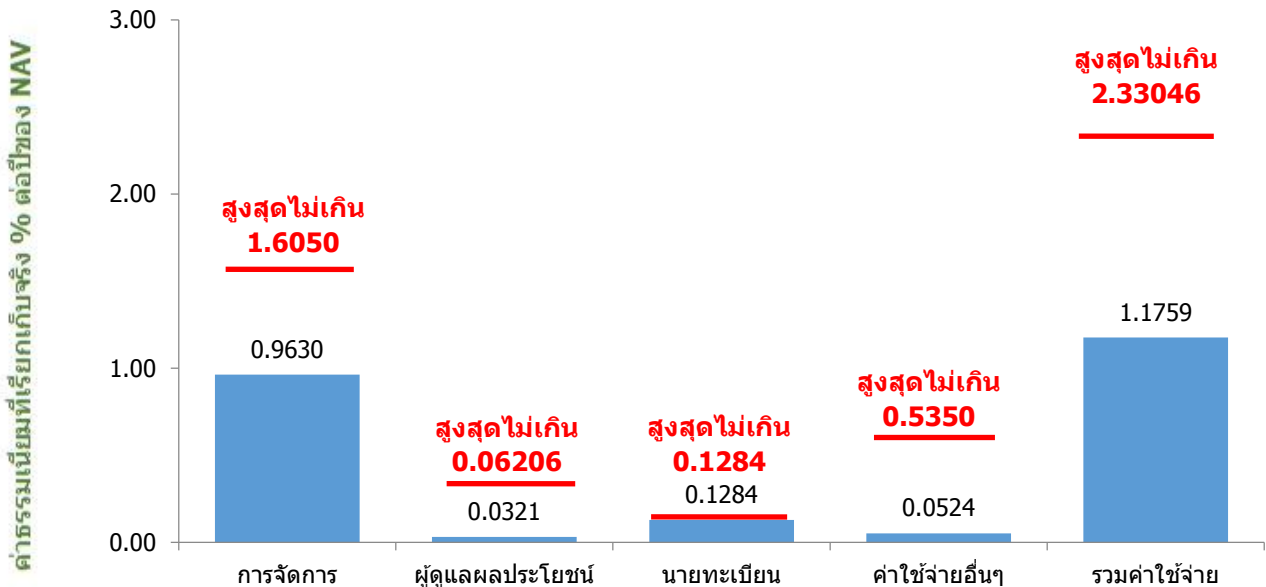
คุณสามารถดูข้อมูลของกองทุนหลักที่เป็นปัจจุบันได้ที่ : <http://www.spdrgoldshares.com>



ค่าธรรมเนียม

*ค่าธรรมเนียมมีผลกระทบต่อผลตอบแทนที่คุณจะได้รับ
ดังนั้น คุณควรพิจารณาการเรียกเก็บค่าธรรมเนียมดังกล่าวก่อนการลงทุน *

ค่าธรรมเนียมที่เรียกเก็บจากกองทุนรวม (% ต่อปีของ NAV)



- ค่าธรรมเนียมดังกล่าว ได้รวมภาษีมูลค่าเพิ่ม หรือภาษีธุรกิจเฉพาะ หรือภาษีอื่นใดทำนองเดียวกัน (ถ้ามี)
- ค่าใช้จ่ายอื่นๆข้างต้น เช่น ค่าสอบบัญชี เรียกเก็บจริงในอดีตร้อยละ 0.0517 เป็นต้น

ทั้งนี้ สามารถดูค่าธรรมเนียมที่เรียกเก็บจากกองทุนรวมย้อนหลัง 3 ปีได้ที่ :

<https://www.uobam.co.th/th/mutual-fund/00275>

ค่าธรรมเนียมที่เรียกเก็บจากผู้ถือหน่วยลงทุน (% ของมูลค่าหน่วยลงทุน)

รายการ	สูงสุดไม่เกิน	เก็บจริง
ค่าธรรมเนียมการขาย	2.00	ยกเว้น
ค่าธรรมเนียมการสับเปลี่ยนหน่วยลงทุนเข้า	1.00	ยกเว้น
ค่าธรรมเนียมการรับซื้อคืน	2.00	ยกเว้น
ค่าธรรมเนียมการสับเปลี่ยนหน่วยลงทุนออก	1.00*	0.25*
ค่าธรรมเนียมการโอนหน่วย	ไม่มี	ไม่มี
ค่าธรรมเนียมการออกเอกสารแสดงสิทธิในหน่วยลงทุน	ไม่มี	ไม่มี

* อัตราร้อยละของมูลค่าหน่วยลงทุนของวันทำการก่อนหน้าวันทำการสับเปลี่ยนหน่วยลงทุน แต่ไม่ต่ำกว่า 200 บาท ทั้งนี้ กรณีที่เป็นการสับเปลี่ยนหน่วยลงทุนระหว่างกองทุนรวมเพื่อการเลี้ยงชีพภายใต้การบริหารของบริษัทจัดการ บริษัทจัดการจะยกเว้นค่าธรรมเนียมดังกล่าว

หมายเหตุ : ข้อมูล ณ วันที่ 30 ธันวาคม 2563

ค่าธรรมเนียมของกองทุนหลัก

Total Expense Ratio	Percent
Expense Cap (for financial year ended 30 September 2019)*	0.40

*Effective 17 July 2015, the Trust's only recurring expense is the Sponsor's fee which accrues daily at an annual rate equal to 0.40% of the daily NAV, in exchange for the Sponsor assuming the responsibility to pay all ordinary fees and expenses of the Trust which include fees and expenses of the Trustee, the fees and expenses of the Custodian for the custody of the Trust's gold bars, the fees and expenses of the Sponsor, certain taxes, the fees of the Marketing Agent, printing and mailing costs, legal and audit fees, registration fees, NYSE Arca listing fees and other marketing costs and expenses. The Sponsor was paid US\$135,175,043 for its services for the year ended 30 September 2019.

หมายเหตุ ข้อมูลกองทุนหลัก ณ วันที่ 30 พฤศจิกายน 2563

คุณสามารถดูค่าธรรมเนียมกองทุนหลักได้ที่ : <http://www.spdrgoldshares.com>

ค่าตอบแทนที่ได้รับจากบริษัทจัดการต่างประเทศ (Rebate fee) : 0.0000% ของNAV

หมายเหตุ : ข้อมูล ณ วันที่ 30 ธันวาคม 2563

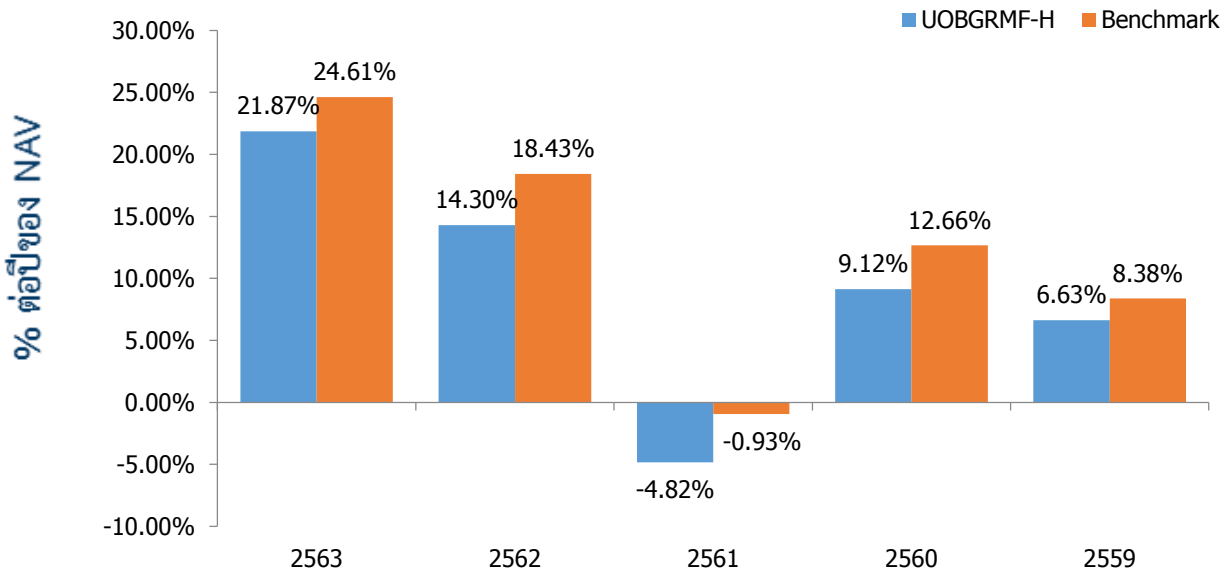


ผลการดำเนินงานในอดีต

* ผลการดำเนินงานในอดีต มิได้เป็นสิ่งยืนยันถึงผลการดำเนินงานในอนาคต *

1. ดัชนีชี้วัด คือ ดัชนีราคาทองคำในสกุลเงินดอลลาร์สหรัฐ (LBMA Gold Price PM) ที่ปรับด้วยต้นทุนการป้องกันความเสี่ยงด้านอัตราแลกเปลี่ยน เพื่อคำนวณผลตอบแทนเป็นสกุลบาท ณ วันที่ลงทุน
2. ผลการดำเนินงานย้อนหลังตามปีปฏิทิน

ผลการดำเนินงาน



3. กองทุนนี้เคยมีผลขาดทุนสูงสุดในช่วงเวลา 5 ปี คือ -17.7106%
4. ความผันผวนของผลการดำเนินงาน (standard deviation) คือ 12.63% ต่อปี
5. ความผันผวนของส่วนต่างผลการดำเนินงานและดัชนีชี้วัด (Tracking Error 1 Year : TE) คือ 18.60% ต่อปี
Tracking Difference 1 Year : TD คือ -2.73% ต่อปี
6. ประเภทกองทุนรวมเพื่อใช้เปรียบเทียบผลการดำเนินงาน ณ จุดขาย คือ Commodities Precious Metals
*คุณสามารถดูข้อมูลที่เป็นปัจจุบันได้ที่ <https://www.uobam.co.th/th/mutual-fund/00275>

7. ผลการดำเนินงานย้อนหลังแบบปีกumul

กองทุน	YTD	3 เดือน	Percentile	6 เดือน	Percentile	1 ปี	Percentile	3 ปี	Percentile	5 ปี	Percentile	10 ปี	Percentile	ตั้งแต่จัดตั้งกองทุน*
ผลตอบแทนของกองทุนรวม	21.87%	-0.88%	25	4.81%	50	21.81%	75	9.84%	50	9.05%	25	N/A	N/A	0.55%
ผลตอบแทนดัชนีชี้วัด	24.61%	0.04%	5	6.76%	5	24.54%	5	13.47%	5	12.28%	5	N/A	N/A	1.81%
ความผันผวนของกองทุน	18.47%	7.52%	5	11.99%	5	18.81%	75	12.41%	25	12.63%	75	N/A	N/A	14.39%
ความผันผวนของดัชนีชี้วัด	19.90%	8.32%	5	13.23%	5	20.26%	95	13.22%	95	14.51%	95	N/A	N/A	17.53%

- ผลตอบแทนที่มีอายุมากกว่าหรือเท่ากับ 1 ปี จะแสดงเป็นผลตอบแทนร้อยละต่อปี
- เอกสารการวัดผลการดำเนินงานของกองทุนรวมฉบับนี้ ได้จัดทำขึ้นตามมาตรฐานการวัดและนำเสนอผลการดำเนินงานของกองทุนรวมของสมาคมบริษัทจัดการลงทุน

หมายเหตุ : ข้อมูล ณ วันที่ 30 ธันวาคม 2563

คุณสามารถดูข้อมูลที่เป็นปัจจุบันได้ที่ : <https://www.uobam.co.th/th/mutual-fund/00275>

AIMC Category	Peer Percentile	Return (%)						Standard Deviation (%)					
		3M	6M	1Y	3Y	5Y	10Y	3M	6M	1Y	3Y	5Y	10Y
	5th Percentile	-0.58	5.54	23.89	10.71	9.87	2.39	14.32	15.79	17.25	11.88	12.02	13.81
	25th Percentile	-0.69	5.19	23.18	9.97	9.17	1.73	14.85	16.52	17.65	12.36	12.38	14.46
Commodities Precious Metals	50th Percentile	-1.21	4.66	22.36	9.75	8.59	1.53	15.12	17.08	18.61	12.47	12.48	14.62
	75th Percentile	-5.01	2.81	21.55	8.74	6.64	1.20	15.61	17.42	18.82	12.70	12.70	14.92
	95th Percentile	-5.69	2.22	20.97	7.80	5.77	0.71	16.45	18.13	19.82	13.04	12.86	15.59

ตารางแสดงผลการดำเนินงานของกลุ่ม Commodities Precious Metals ข้อมูล ณ วันที่ 31 ธันวาคม 2563

ข้อตกลงและเงื่อนไขของข้อมูลเปรียบเทียบผลการดำเนินงานแบบเปอร์เซ็นต์ไทล์ (Disclaimer of Peer Group Fund Performance)

1. ผลการดำเนินงานในอดีตของกองทุน มิได้เป็นสิ่งยืนยันถึงผลการดำเนินงานในอนาคต
2. ผู้ลงทุนสามารถดูข้อมูลฉบับเต็มได้ที่ www.aimc.or.th
3. ผลการดำเนินงานของกองทุนที่การเปรียบเทียบ แบ่งตามประเภทกองทุนรวมภายใต้ข้อกำหนดของสมาคมบริษัทจัดการลงทุน โดยกองทุนที่จะถูกเปรียบเทียบผลการดำเนินงานในแต่ละช่วงเวลากับกองทุนประเภทเดียวกันในระดับเปอร์เซ็นต์ไทล์ (Percentiles) ต่างๆ โดยแบ่งออกเป็น
 - 5th Percentile แสดงผลการดำเนินงานของกองทุนอันดับที่ 5 เปอร์เซ็นต์ไทล์ (Top 5% performance)
 - 25th Percentile แสดงผลการดำเนินงานของกองทุนอันดับที่ 25 เปอร์เซ็นต์ไทล์ (Top 25% performance)
 - 50th Percentile แสดงผลการดำเนินงานของกองทุนอันดับที่ 50 เปอร์เซ็นต์ไทล์ (Median Performance)
 - 75th Percentile แสดงผลการดำเนินงานของกองทุนอันดับที่ 75 เปอร์เซ็นต์ไทล์ (Bottom 25% performance)
 - 95th Percentile แสดงผลการดำเนินงานของกองทุนอันดับที่ 95 เปอร์เซ็นต์ไทล์ (Bottom 5% performance)
4. ผลตอบแทนที่มีอายุเกินหนึ่งปีนั้นมีการแสดงเป็นผลตอบแทนต่อปี

เมื่อผู้ลงทุนทราบผลตอบแทนของกองทุนที่ลงทุน สามารถนำไปเปรียบเทียบกับเปอร์เซ็นต์ไทล์ตามตาราง จะทราบว่ากองทุนที่ลงทุนนั้นอยู่ในช่วงที่เท่าใดของประเภทกองทุนรวมนั้น

ผลการดำเนินงานย้อนหลังของกองทุนหลัก

Performance

Cumulative Performance	NAV (%)	LBMA Gold Price PM' (%)
1 Month	-6.37	-6.34
3 Months	-10.04	-9.95
6 Months	1.75	1.96

Annualized Performance

1 Year	20.23	20.71
3 Years	10.79	11.24
5 Years	10.21	10.65
10 Years	2.04	2.45
Since Inception (11/18/2004)	8.57	9.00

หมายเหตุ ผลการดำเนินงานในอดีต /ผลการเปรียบเทียบผลการดำเนินงานที่เกี่ยวข้องกับผลิตภัณฑ์ในตลาดทุนมิได้เป็นสิ่งยืนยันถึงผลการดำเนินงานในอนาคต

ข้อมูลกองทุนหลัก ณ วันที่ 30 พฤศจิกายน 2563

คุณสามารถดูข้อมูลของกองทุนหลักที่เป็นปัจจุบันได้ที่ : <http://www.spdrgoldshares.com>



ข้อมูลอื่นๆ

นโยบายการจ่ายปันผล	ไม่จ่าย										
ผู้ดูแลผลประโยชน์	ธนาคารกสิกรไทย จำกัด (มหาชน)										
วันที่จดทะเบียน	22 ธันวาคม 2554										
อายุโครงการ	ไม่กำหนด										
การซื้อและขายคืน หน่วยลงทุน	<p>วันทำการซื้อ : ทุกวันทำการ ตั้งแต่เวลาเริ่มเปิดทำการ ถึง 15.30 น.</p> <p>มูลค่าขั้นต่ำของการซื้อครั้งแรก : ไม่กำหนด มูลค่าขั้นต่ำของการสั่งซื้อครั้งถัดไป : ไม่กำหนด</p> <p>วันทำการขายคืน : ทุกวันทำการ ตั้งแต่เวลาเปิดทำการ ถึง 14.00 น.</p> <p>มูลค่าขั้นต่ำของการขายคืน : ไม่กำหนด ยอดคงเหลือขั้นต่ำ : ไม่กำหนด</p> <p>ระยะเวลาการรับเงินค่าขายคืน : ภายใน 5 วันทำการนับตั้งแต่วันคำนวณมูลค่าทรัพย์สินสุทธิ มูลค่าหน่วยลงทุน และราคาหน่วยลงทุน โดยมีให้นับรวมวันหยุดทำการในต่างประเทศของผู้ ประกอบธุรกิจจัดการกองทุนต่างประเทศที่มีลักษณะในทำนองเดียวกับธุรกิจจัดการ กองทุนรวมซึ่งบริษัทจัดการกองทุนรวมได้ระบุเกี่ยวกับวันหยุดทำการในต่างประเทศดังกล่าวไว้แล้ว ในเว็บไซต์ของบริษัทจัดการ</p> <p>หมายเหตุ สามารถดูวันทำการซื้อขายหน่วยลงทุนและตรวจสอบมูลค่าทรัพย์สินรายวันได้ที่ www.uobam.co.th</p>										
รายชื่อผู้จัดการกองทุน	<table border="1"> <thead> <tr> <th>ชื่อ-นามสกุล</th> <th>วันที่เริ่มบริหารกองทุนนี้</th> </tr> </thead> <tbody> <tr> <td>นางสาววรรณจันทร์ อังถาวร*</td> <td>1 กรกฎาคม 2556</td> </tr> <tr> <td>นายกิตติพงษ์ กังวานเกียรติชัย*</td> <td>18 เมษายน 2557</td> </tr> <tr> <td>นายฉัตรวิรุฬ รัตนสิงห์*</td> <td>4 มิถุนายน 2562</td> </tr> <tr> <td>นางสาวสิริอนงค์ ปิยสันติวงศ์</td> <td>19 มิถุนายน 2562</td> </tr> </tbody> </table> <p>* ปฏิบัติหน้าที่เป็นผู้จัดการกองทุนและผู้จัดการลงทุนในสัญญาซื้อขายล่วงหน้าเพิ่มเติม</p>	ชื่อ-นามสกุล	วันที่เริ่มบริหารกองทุนนี้	นางสาววรรณจันทร์ อังถาวร*	1 กรกฎาคม 2556	นายกิตติพงษ์ กังวานเกียรติชัย*	18 เมษายน 2557	นายฉัตรวิรุฬ รัตนสิงห์*	4 มิถุนายน 2562	นางสาวสิริอนงค์ ปิยสันติวงศ์	19 มิถุนายน 2562
ชื่อ-นามสกุล	วันที่เริ่มบริหารกองทุนนี้										
นางสาววรรณจันทร์ อังถาวร*	1 กรกฎาคม 2556										
นายกิตติพงษ์ กังวานเกียรติชัย*	18 เมษายน 2557										
นายฉัตรวิรุฬ รัตนสิงห์*	4 มิถุนายน 2562										
นางสาวสิริอนงค์ ปิยสันติวงศ์	19 มิถุนายน 2562										
ผู้สนับสนุนการขายหรือ รับซื้อคืน	<ol style="list-style-type: none"> ธนาคาร ซีไอเอ็มบี ไทย จำกัด (มหาชน) : โทรศัพท์ 0-2626-7777 บริษัทหลักทรัพย์ คันทรี กรุป จำกัด (มหาชน) : โทรศัพท์ 0-2205-7111 บริษัทหลักทรัพย์ โกลเบล็ก จำกัด : โทรศัพท์ 0-2672-5999, 0-2687-7000 บริษัทหลักทรัพย์ โนมูระ พัฒนสิน จำกัด (มหาชน) : โทรศัพท์ 0-2638-5500 ธนาคารออมสิน : โทรศัพท์ 1115 ธนาคารยูโอบี จำกัด (มหาชน) : โทรศัพท์ 0-2285-1555 บริษัทหลักทรัพย์นายหน้าซื้อขายหน่วยลงทุน แอสเซนด เวลธ์ จำกัด : โทรศัพท์ 0-2016-8600 บริษัทหลักทรัพย์ เมย์แบงก์ กิมเอ็ง (ประเทศไทย) จำกัด (มหาชน) : โทรศัพท์ 0-2658-5050 บริษัทหลักทรัพย์ ไอ วี โกลบอล จำกัด (มหาชน) : โทรศัพท์ 0-2658-5800 										

10. บริษัทหลักทรัพย์ ยูโอบี เคย์เสียน (ประเทศไทย) จำกัด (มหาชน) : โทรศัพท์ 0-2659-8000
 11. บริษัทหลักทรัพย์ กรุงศรี จำกัด (มหาชน) : โทรศัพท์ 0-2659-7000, 0-2099-7000
 12. บริษัทหลักทรัพย์ เอเชีย พลัส จำกัด : โทรศัพท์ 0-2680-1234
 13. บริษัทหลักทรัพย์ เออีซี จำกัด (มหาชน) : โทรศัพท์ 0-2659-3456
 14. บริษัทหลักทรัพย์ กรุงเทพ ซีมิโก้ จำกัด : โทรศัพท์ 0-2695-5000
 15. บริษัทหลักทรัพย์ ฟิลลิป (ประเทศไทย) จำกัด (มหาชน) : โทรศัพท์ 0-2635-3123
 16. บริษัทหลักทรัพย์ ไทยพาณิชย์ จำกัด : โทรศัพท์ 0-2949-1999
 17. บริษัทหลักทรัพย์ เกียรตินาคินภัทร จำกัด (มหาชน) : โทรศัพท์ 0-2305-9000
 18. บริษัทหลักทรัพย์ ฟินันเซีย ไซรัส จำกัด (มหาชน) : โทรศัพท์ 0-2782-2400
 19. บริษัทหลักทรัพย์ ธนชาด จำกัด (มหาชน) : โทรศัพท์ 0-2217-8888
 20. บริษัทหลักทรัพย์ ดีบีเอส วิคเคอร์ส (ประเทศไทย) จำกัด : โทรศัพท์ 0-2857-7000
 21. บริษัทหลักทรัพย์จัดการกองทุน เมอร์ซัน พาร์ทเนอร์ จำกัด : โทรศัพท์ 0-2660-6677
 22. บริษัทหลักทรัพย์ เคจีไอ (ประเทศไทย) จำกัด (มหาชน) : โทรศัพท์ 0-2658-8888
 23. บริษัทหลักทรัพย์ บัวหลวง จำกัด (มหาชน) : โทรศัพท์ 0-2618-1111
 24. บริษัทหลักทรัพย์ ฟินันซ่า จำกัด : โทรศัพท์ 0-2697-3700
 25. บริษัทหลักทรัพย์ ซีจีเอส-ซีไอเอ็มบี (ประเทศไทย) จำกัด : โทรศัพท์ 0-2841-9000
 26. บริษัทหลักทรัพย์ เคทีบี เอสที (ประเทศไทย) จำกัด : โทรศัพท์ 0-2648-1111
 27. บริษัทหลักทรัพย์ ทรีนิตี้ จำกัด : โทรศัพท์ 0-2343-9555
 28. บริษัท แอ็ดวานซ์ ไลฟ์ ประกันชีวิต จำกัด (มหาชน) : โทรศัพท์ 0-2648-3600
 29. ธนาคาร แลนด์ แอนด์ เฮ้าส์ จำกัด (มหาชน) : โทรศัพท์ 1327, 0-2359-0000
 30. บริษัทหลักทรัพย์ ไอร่า จำกัด (มหาชน) : โทรศัพท์ 0-2080-2888
 31. บริษัทหลักทรัพย์ อาร์เอชบี (ประเทศไทย) จำกัด (มหาชน) : โทรศัพท์ 0-2088-9797
 32. บริษัทหลักทรัพย์จัดการกองทุน เอเชีย เวลท์ จำกัด : โทรศัพท์ 0-2207-2100
 33. บริษัทหลักทรัพย์นายหน้าซื้อขายหน่วยลงทุน เวิร์ล เมจิก จำกัด : โทรศัพท์ 0-2861-5508, 0-2861-6090
 34. บริษัทหลักทรัพย์ กลสิกรไทย จำกัด (มหาชน) : โทรศัพท์ 0-2696-0000, 0-2796-0000
 35. ธนาคารทีสโก้ จำกัด (มหาชน) : โทรศัพท์ 0-2633-6000
 36. บริษัทหลักทรัพย์ หยวนต้า (ประเทศไทย) จำกัด : โทรศัพท์ 0-2009-8888
 37. บริษัท หลักทรัพย์นายหน้าซื้อขายหน่วยลงทุน ฟินโนมินา จำกัด : โทรศัพท์ 0-2026-5100
 38. บริษัทหลักทรัพย์นายหน้าซื้อขายหน่วยลงทุน โรโบเวลล์ จำกัด : โทรศัพท์ 0-2026-6222
 39. บริษัท ฟิลลิปประกันชีวิต จำกัด (มหาชน) : โทรศัพท์ 0-2022-5000
 40. บริษัท เมืองไทยประกันชีวิต จำกัด (มหาชน) : โทรศัพท์ 0-2274-9400
- หรือผู้สนับสนุนการขายหรือรับซื้อคืนที่บริษัทจัดการแต่งตั้งขึ้น

อัตราส่วนหมุนเวียนการลงทุนของกองทุนรวม (PTR)	ในรอบระยะเวลาที่ผ่านมาอันหลัง 1 ปี เท่ากับ 25.99 % หมายเหตุ : ข้อมูล ณ วันที่ 31 ธันวาคม 2563
ติดต่อสอบถาม รับหนังสือชี้ชวน ร้องเรียน	บริษัทหลักทรัพย์จัดการกองทุน ยูโอบี (ประเทศไทย) จำกัด ที่อยู่ : ชั้น 23A, 25 อาคารเอเชียเซ็นเตอร์ เลขที่ 173/27-30, 32-33 ถนนสาทรใต้ แขวงทุ่งมหาเมฆ เขตสาทร กรุงเทพมหานคร 10120 โทรศัพท์ : 0-2786-2222 โทรสาร 0-2786-2377 Website : www.uobam.co.th Email : thuobamwealthservice@UOBgroup.com
ธุรกรรมที่อาจก่อให้เกิดความขัดแย้งทางผลประโยชน์	กรณีบริษัทจัดการมีธุรกรรมที่อาจก่อให้เกิดความขัดแย้งทางผลประโยชน์ บริษัทจัดการจะเปิดเผยข้อมูลธุรกรรมดังกล่าวให้ผู้ถือหน่วยลงทุนทราบผ่านทางเว็บไซต์ของบริษัทจัดการ คุณสามารถตรวจสอบธุรกรรมที่อาจก่อให้เกิดความขัดแย้งทางผลประโยชน์ได้ที่ www.uobam.co.th

- การลงทุนในหน่วยลงทุนไม่ใช่การฝากเงิน รวมทั้งไม่ได้อยู่ภายใต้ความคุ้มครองของสถาบันคุ้มครองเงินฝาก จึงมีความเสี่ยงจากการลงทุนซึ่งผู้ลงทุนอาจไม่ได้รับเงินลงทุนคืนเต็มจำนวน
- ได้รับอนุมัติจัดตั้งและอยู่ภายใต้การกำกับดูแลของสำนักงาน ก.ล.ด
- การพิจารณาหนังสือชี้ชวนในการเสนอขายหน่วยลงทุนของกองทุนรวมนี้มีได้เป็นการแสดงว่าสำนักงาน ก.ล.ด. ได้รับรองถึงความถูกต้องของข้อมูลในหนังสือชี้ชวนของกองทุนรวม หรือได้ประกันราคาหรือผลตอบแทนของหน่วยลงทุนที่เสนอขายนั้น ทั้งนี้ บริษัทจัดการกองทุนรวมได้สอบถามข้อมูลในหนังสือชี้ชวนส่วนสรุปข้อมูลสำคัญ ณ วันที่ 12 มกราคม 2564 แล้วด้วยความระมัดระวังในฐานะผู้รับผิดชอบในการดำเนินการของกองทุนรวมและขอรับรองว่าข้อมูลดังกล่าวถูกต้อง ไม่เป็นเท็จ และไม่ทำให้ผู้อื่นสำคัญผิด

***CAC** หมายถึง Thailand's Private Sector Collective Action Coalition Against Corruption (โครงการแนวร่วมปฏิบัติของภาคเอกชนไทยในการต่อต้านการทุจริตของสมาคมส่งเสริมสถาบันกรรมการบริษัทไทย)

อัตราส่วนหมุนเวียนการลงทุนของกองทุนรวม (Portfolio turnover ratio : PTR) เพื่อให้ผู้ลงทุนทราบถึงปริมาณการซื้อขายทรัพย์สินของกองทุน และสะท้อนกลยุทธ์การลงทุนของผู้จัดการกองทุนได้ดียิ่งขึ้น โดยคำนวณจากมูลค่าที่ต่ำกว่าระหว่างผลรวมของมูลค่าการซื้อขายทรัพย์สินกับผลรวมของมูลค่าการขายทรัพย์สินที่กองทุนรวมลงทุนในรอบระยะเวลาที่ผ่านมาอันหลัง 1 ปี หาดด้วยมูลค่าทรัพย์สินสุทธิเฉลี่ยของกองทุนรวมในรอบระยะเวลาเดียวกัน

Tracking Error (TE) หมายถึง ความผันผวนของส่วนต่างของผลตอบแทนเฉลี่ยของกองทุนรวมและผลตอบแทนของดัชนีชี้วัดซึ่งสะท้อนให้เห็นถึงประสิทธิภาพในการเลียนแบบดัชนีชี้วัดของกองทุนรวมว่ามีการเบี่ยงเบนออกไปจากดัชนีชี้วัดมากน้อยเพียงใด เช่น หากกองทุนรวมมีค่า TE ต่ำ แสดงว่า อัตราผลตอบแทนของกองทุนมีการเบี่ยงเบนออกไปจากดัชนีชี้วัดในอัตราที่ต่ำ ดังนั้น กองทุนรวมนี้จึงมีประสิทธิภาพในการเลียนแบบดัชนีอ้างอิง ในขณะที่กองทุนรวมที่มีค่า TE สูง แสดงว่าอัตราผลตอบแทนของกองทุนรวมมีการเบี่ยงเบนออกจากดัชนีชี้วัดในอัตราที่สูง ดังนั้น โอกาสที่ผลตอบแทนการลงทุนจะเป็นไปตามผลตอบแทนของ Benchmark ก็จะลดน้อยลง เป็นต้น

Tracking Difference (TD) หมายถึง ค่าส่วนต่างระหว่างผลตอบแทนเฉลี่ยของกองทุนรวมและผลตอบแทนของดัชนีอ้างอิงของกองทุน

ลักษณะสำคัญของกองทุน SPDR Gold Trust (กองทุนหลัก)

ชื่อกองทุน	:	SPDR Gold Trust
ประเภท	:	กองทุนอีทีเอฟ(Exchange Traded Fund) ที่จดทะเบียนในตลาดหลักทรัพย์นิวยอร์ก (New York Stock Exchange:NYSE) ตลาดหลักทรัพย์สิงคโปร์ (Singapore Stock Exchange : SGXST) และตลาดหลักทรัพย์ฮ่องกง (Hong Kong Stock Exchange : HKSE) โดยบริษัทจัดการจะลงทุนในกองทุนหลักที่จดทะเบียนในตลาดหลักทรัพย์สิงคโปร์
สกุลเงิน	:	ดอลลาร์สหรัฐฯ (United States Dollar : USD)
อายุโครงการ	:	ไม่กำหนด
ลักษณะของทองคำที่ลงทุน	:	London Good Delivery Bars ตามมาตรฐาน และผ่านการรับรองจาก the London Bullion Market Association ("LBMA")
ผู้ดูแลผลประโยชน์	:	BNY Mellon Asset Servicing
ผู้เก็บรักษาทรัพย์สิน	:	HSBC Bank USA, N.A
Sponsor	:	World Gold Trust Services, LLC(WGTS) ที่ถือหุ้นโดย World Gold Council(WGC) ซึ่งเป็นองค์กรที่ไม่แสวงหากำไรที่จัดตั้งขึ้นตามกฎหมายของประเทศสวิตเซอร์แลนด์
Marketing Agent	:	State Street Global Advisors Asia Limited
Website	:	www.spdrgoldshares.com

คำอธิบายเพิ่มเติม

ปัจจัยความเสี่ยงที่สำคัญเพิ่มเติม

- 1. ความเสี่ยงจากความสามารถในการชำระหนี้ (Credit Risk)** เป็นความเสี่ยงจากตราสารที่กองทุนรวมไปลงทุนที่อาจจะมีการผิดนัดชำระหนี้
- 2. ความเสี่ยงจากการทำสัญญาซื้อขายล่วงหน้า (Derivatives)** คือ สัญญาซื้อขายล่วงหน้าบางประเภทอาจมีการขึ้นลงผันผวน (volatile) มากกว่าหลักทรัพย์พื้นฐาน
- 3. ความเสี่ยงของประเทศที่ลงทุน (Country and Political Risk)** คือ ความเสี่ยงที่เกิดจากการเปลี่ยนแปลงภายในประเทศ เช่น การเปลี่ยนแปลงทางการเมือง
- 4. ความเสี่ยงจากการเปลี่ยนแปลงของอัตราแลกเปลี่ยน (Currency Risk)** หมายถึง การเปลี่ยนแปลงของอัตราแลกเปลี่ยนมีผลกระทบต่อมูลค่าของหน่วยลงทุน เช่น กองทุนรวมลงทุนด้วยสกุลเงินดอลลาร์ ในช่วงที่เงินบาทอ่อน แต่ขายทำกำไรในช่วงที่บาทแข็ง กองทุนรวมจะได้เงินบาทกลับมาน้อยลง ในทางกลับกันหากกองทุนรวมลงทุนในช่วงที่บาทแข็งและขายทำกำไรในช่วงที่บาทอ่อน ก็อาจได้ผลตอบแทนมากขึ้นกว่าเดิมด้วยเช่นกัน ดังนั้น การป้องกันความเสี่ยงจากอัตราแลกเปลี่ยนจึงเป็นเครื่องมือสำคัญในการบริหารความเสี่ยงจากดังกล่าว
 - ป้องกันความเสี่ยงทั้งหมด/หรือเกือบทั้งหมด : ผู้ลงทุนไม่มีความเสี่ยงจากอัตราแลกเปลี่ยน
- 5. ความเสี่ยงจากการลงทุนกระจุกตัว (High Concentration Risk)**

(1) ความเสี่ยงจากการลงทุนกระจุกตัวในผู้ออกตราสารรายใดรายหนึ่ง (High Issuer Concentration Risk) เกิดจากกองทุนลงทุนในผู้ออกตราสารรายใด ๆ มากกว่า 10% ของ NAV รวมกัน ซึ่งหากเกิดเหตุการณ์ที่ส่งผลกระทบต่อภาระดำเนินงาน ฐานะการเงิน หรือความมั่นคงของผู้ออกตราสารรายดังกล่าว กองทุนอาจมีผลการดำเนินงานที่ผันผวนมากกว่ากองทุนที่กระจายการลงทุนในหลายผู้ออกตราสาร

ทั้งนี้ การลงทุนแบบกระจุกตัวไม่รวมถึงกรณีการลงทุนในทรัพย์สินดังนี้

1. ตราสารหนี้ภาครัฐไทย
2. ตราสารภาครัฐต่างประเทศที่มีการจัดอันดับความน่าเชื่อถืออยู่ในอันดับที่สามารถลงทุนได้
3. เงินฝากหรือตราสารเทียบเท่าเงินฝากที่ผู้รับฝากหรือผู้ออกตราสารที่มีการจัดอันดับความน่าเชื่อถืออยู่ในอันดับที่สามารถลงทุนได้

(2) ความเสี่ยงจากการลงทุนกระจุกตัวในหมวดอุตสาหกรรมใดอุตสาหกรรมหนึ่ง (Sector Concentration Risk) เกิดจากกองทุนลงทุนในบางหมวดอุตสาหกรรมมากกว่า 20% ของ NAV รวมกัน ซึ่งหากเกิดเหตุการณ์ที่ส่งผลกระทบต่ออุตสาหกรรมนั้น กองทุนดังกล่าวอาจมีผลการดำเนินงานที่ผันผวนมากกว่ากองทุนที่กระจายการลงทุนในหลายหมวดอุตสาหกรรม

(3) ความเสี่ยงจากการกระจุกตัวลงทุนในประเทศใดประเทศหนึ่ง (Country Concentration Risk) เกิดจากกองทุนลงทุนในประเทศใดประเทศหนึ่งมากกว่า 20% ของ NAV รวมกัน ทั้งนี้ ไม่รวมถึงการลงทุนในตราสารที่ผู้ออกเสนอขายอยู่ในประเทศไทย ซึ่งหากเกิดเหตุการณ์ที่ส่งผลกระทบต่อประเทศดังกล่าว เช่น การเมืองเศรษฐกิจ สังคม เป็นต้น กองทุนดังกล่าวอาจมีผลการดำเนินงานที่ผันผวนมากกว่ากองทุนที่กระจายการลงทุนในหลายประเทศ

6. ความเสี่ยงจากความผันผวนของราคาหลักทรัพย์ (Market Risk)

หมายถึง ความเสี่ยงที่มูลค่าของหลักทรัพย์ที่กองทุนรวมลงทุนจะเปลี่ยนแปลงเพิ่มขึ้นหรือลดลงจากปัจจัยภายนอก เช่น สภาวะเศรษฐกิจการลงทุน ปัจจัยทางการเมืองทั้งในและต่างประเทศ เป็นต้น ซึ่งพิจารณาได้จากค่า standard deviation (SD) ของกองทุนรวม หากกองทุนรวมมีค่า SD สูง แสดงว่ากองทุนรวมมีความผันผวนจากการเปลี่ยนแปลงของราคาหลักทรัพย์สูง