






บริษัทหลักทรัพย์จัดการกองทุน  
ยูโอบี (ประเทศไทย) จำกัด  
การเข้าร่วมต่อต้านการทุจริต :  
ได้รับการรับรอง CAC

กองทุนเปิด ยูโนเต็ด ตราสารทุน เพื่อการออม  
**United Equity Super Savings Fund : UOBEQ-MSSF**  
(หน่วยลงทุนชนิดเพื่อการออม : UOBEQ-SSF)  
กองทุนรวมตราสารทุน  
กองทุนรวมที่มีนโยบายเปิดให้มีการลงทุนในกองทุนรวมอื่น  
ภายใต้ บลจ. เดียวกัน (Cross Investing Fund)  
กองทุนรวมเพื่อการออม (Super Savings Fund : SSF)  
กองทุนรวมที่ลงทุนแบบไม่มีความเสี่ยงต่างประเทศ

-  คุณกำลังจะลงทุนอะไร?
-  กองทุนรวมนี้เหมาะกับใคร
-  คุณต้องระวังอะไรเป็นพิเศษ?
-  สัดส่วนของประเภททรัพย์สินที่ลงทุน
-  ค่าธรรมเนียม
-  ผลการดำเนินงาน
-  ข้อมูลอื่นๆ

การลงทุนในกองทุนรวม ไม่ใช่ การฝากเงิน



## คุณกำลังจะลงทุนอะไร ?

### นโยบายการลงทุน

กองทุนจะลงทุนในตราสารทุนโดยมี net exposure ในตราสารดังกล่าว โดยเฉลี่ยในรอบปีบัญชีไม่น้อยกว่าร้อยละ 80 ของมูลค่าทรัพย์สินสุทธิของกองทุนรวม โดยจะลงทุนในหรือมีไว้ซึ่งหลักทรัพย์ที่จดทะเบียนในตลาดหลักทรัพย์แห่งประเทศไทย และ/หรือตลาดหลักทรัพย์ เอ็ม เอ ไอ รวมถึงกอง ETF กองทุนรวมอสังหาริมทรัพย์ ทรัสต์เพื่อการลงทุนในอสังหาริมทรัพย์ กองทุนรวมโครงสร้างพื้นฐาน และ/หรือหลักทรัพย์ที่จดทะเบียนในตลาดหลักทรัพย์ที่จะนิยามใหม่ในอนาคต โดยเฉลี่ยในรอบปีบัญชีไม่น้อยกว่าร้อยละ 65 ของมูลค่าทรัพย์สินสุทธิของกองทุนรวม

ทั้งนี้ การนับสัดส่วนการลงทุนในหลักทรัพย์ที่จดทะเบียนในตลาดหลักทรัพย์แห่งประเทศไทย และ/หรือตลาดหลักทรัพย์ เอ็ม เอ ไอ ไม่รวมถึงการลงทุนในหุ้นที่อยู่ในระหว่าง IPO เพื่อการจดทะเบียนซื้อขายในตลาดหลักทรัพย์ดังกล่าว

ทั้งนี้ กองทุนอาจลงทุนในหน่วยลงทุนของกองทุนรวมอื่น ซึ่งอยู่ภายใต้การบริหารของบริษัทจัดการ ในสัดส่วนโดยเฉลี่ยในรอบปีบัญชีไม่เกินร้อยละ 35 ของมูลค่าทรัพย์สินสุทธิของกองทุน และ/หรือลงทุนในกองทุนรวมอสังหาริมทรัพย์ (กอง1) หรือทรัสต์เพื่อการลงทุนในอสังหาริมทรัพย์ (REITs) หรือกองทุนรวมโครงสร้างพื้นฐาน (infra) ซึ่งอยู่ภายใต้การบริหารของบริษัทจัดการ ในสัดส่วนโดยเฉลี่ยในรอบปีบัญชีไม่เกินร้อยละ 20 ของมูลค่าทรัพย์สินสุทธิของกองทุน ยกเว้นกรณีที่กองทุนปลายทางเป็นกองทุนรวมอสังหาริมทรัพย์ (กอง1) และกองทุนรวมโครงสร้างพื้นฐาน (infra) ลงทุนสูงสุดได้ไม่เกิน 1 ใน 3 ของจำนวนหน่วยลงทุนทั้งหมดของกองทุนปลายทาง โดยการลงทุนในหน่วยลงทุนดังกล่าวต้องอยู่ภายใต้กรอบนโยบายการลงทุนของกองทุนซึ่งเป็นไปตามหลักเกณฑ์เงื่อนไข ที่สำนักงานคณะกรรมการ ก.ล.ด.กำหนด ทั้งนี้ กองทุนปลายทางทอดแรกและกองทุนปลายทางทอดสุดท้ายจะไม่สามารถลงทุนย้อนกลับไปลงทุนในกองทุนต้นทาง (Circle investment) และกองทุนปลายทางทอดสุดท้ายจะไม่สามารถลงทุนต่อในกองทุนรวมอื่นภายใต้การบริหารของบริษัทจัดการเดียวกันได้อีก (Cascade investment)

ทั้งนี้ กองทุนอาจลงทุนในหรือมีไว้ซึ่งสัญญาซื้อขายล่วงหน้าเพื่อป้องกันความเสี่ยงตามดุลยพินิจของผู้จัดการกองทุน และ/หรือ อาจลงทุนในตราสารที่มีสัญญาซื้อขายล่วงหน้าแฝง รวมทั้งอาจทำธุรกรรมการให้ยืมหลักทรัพย์ หรือธุรกรรมการซื้อโดยมีสัญญาขายคืน (Reverse Repo) โดยเป็นไปตามหลักเกณฑ์ที่สำนักงานคณะกรรมการ ก.ล.ด. กำหนด

### กลยุทธ์การบริหารกองทุน

มุ่งหวังให้ผลประกอบการสูงกว่าดัชนีชี้วัด (Active Management)



## กองทุนรวมนี้เหมาะกับใคร ?

1. ผู้ลงทุนที่สามารถรับความผันผวนของราคาหุ้นที่กองทุนรวมไปลงทุน ซึ่งอาจจะปรับตัวเพิ่มสูงขึ้น หรือลดลงจนต่ำกว่ามูลค่าที่ลงทุนและทำให้ขาดทุนได้
2. ผู้ที่สามารถลงทุนในระยะกลางถึงระยะยาว โดยคาดหวังผลตอบแทนในระยะยาวที่ดีกว่าการลงทุนในตราสารหนี้ทั่วไป
3. ผู้ลงทุนที่ต้องการสิทธิประโยชน์ทางภาษีเพื่อส่งเสริมการออมระยะยาวของผู้ลงทุน และสามารถถือหน่วยลงทุนได้ไม่น้อยกว่า 10 ปีนับจากวันที่ซื้อหน่วยลงทุน

## กองทุนรวมนี้ ไม่เหมาะ กับใคร

1. ผู้ลงทุนที่เน้นการได้รับผลตอบแทนในจำนวนเงินที่แน่นอน หรือรักษาเงินต้นให้อยู่ครบ
2. ผู้ลงทุนที่ไม่สามารถถือหน่วยลงทุนได้ไม่น้อยกว่า 10 ปีนับจากรวันที่ซื้อหน่วยลงทุน



### ทำอย่างไรหากยังไม่เข้าใจนโยบาย และความเสี่ยงของกองทุนนี้

- อ่านหนังสือชี้ชวนฉบับเต็ม หรือสอบถามผู้สนับสนุนการขายและบริษัทจัดการ
- อย่าลงทุนหากไม่เข้าใจลักษณะและความเสี่ยงของกองทุนรวมนี้ดีพอ



## คุณต้องระวังอะไรเป็นพิเศษ ?

### คำเตือนที่สำคัญ

1. ผู้ลงทุนควรศึกษาข้อมูลเกี่ยวกับสิทธิประโยชน์ทางภาษีที่ระบุไว้ในคู่มือการลงทุนและปฏิบัติตามเงื่อนไขในคู่มือการลงทุนเท่านั้น จึงจะได้รับสิทธิประโยชน์ทางภาษี
2. ผู้ถือหน่วยลงทุนของกองทุนเปิด ยูไนเต็ด ตราสารทุน เพื่อการออม จะไม่ได้รับสิทธิประโยชน์ทางภาษีหากไม่ปฏิบัติตามเงื่อนไขการลงทุน และจะต้องคืนสิทธิประโยชน์ทางภาษีที่เคยได้รับภายในกำหนดเวลา นอกจากนี้จะต้องชำระเงินเพิ่ม และ/หรือเบี้ยปรับตามประมวลรัษฎากรด้วย
3. ผู้ลงทุนไม่สามารถนำหน่วยลงทุนของกองทุนเปิด ยูไนเต็ด ตราสารทุน เพื่อการออม ไปจำหน่าย จ่ายโอน จำนำ หรือนำไปเป็นประกันได้
4. กองทุนอาจลงทุนในตราสารที่มีสัญญาซื้อขายล่วงหน้าแฝง ทำให้กองทุนรวมนี้มีความเสี่ยงมากกว่ากองทุนรวมที่ลงทุนในหลักทรัพย์อ้างอิงโดยตรง เนื่องจากใช้เงินลงทุนในจำนวนที่น้อยกว่าจึงมีกำไร/ขาดทุนสูงกว่าการลงทุนในหลักทรัพย์อ้างอิงโดยตรง
5. กองทุนรวมมีการแบ่งชนิดของหน่วยลงทุน เป็นหน่วยลงทุนชนิดเพื่อการออมและหน่วยลงทุนชนิดเพื่อการออมพิเศษ ทั้งนี้ ผู้ถือหน่วยลงทุนไม่สามารถสับเปลี่ยนหน่วยลงทุนระหว่างชนิดหน่วยลงทุนได้ และบริษัทจัดการจะแยกคำนวณมูลค่าหน่วยลงทุนของหน่วยลงทุนแต่ละชนิด ซึ่งอาจจะมีมูลค่าเท่ากันหรือแตกต่างกันได้ ทั้งนี้บริษัทจัดการอาจเปลี่ยนแปลงเพิ่มเติมการสับเปลี่ยนหน่วยลงทุนได้ โดยขึ้นอยู่กับดุลยพินิจของบริษัทจัดการ และจะแจ้งให้ผู้ถือหน่วยลงทุนทราบทางเว็บไซต์ของบริษัทจัดการ
6. อย่างไรก็ตาม การสับเปลี่ยนหน่วยลงทุนชนิดเพื่อการออมพิเศษ (กองทุนเปิดต้นทาง) ไปยังกองทุนรวมเพื่อการออมพิเศษหรือกองทุนรวมเพื่อการออมหรือหน่วยลงทุนชนิดเพื่อการออมอื่นใด (กองทุนเปิดปลายทาง) กองทุนเปิดปลายทางดังกล่าวต้องเป็นกองทุนรวมเพื่อการออมพิเศษเท่านั้น หรือเป็นกองทุนรวมเพื่อการออมที่มีนโยบายเดียวกับกองทุนเปิดต้นทางเท่านั้น และ/หรือ กองทุนอื่นใดที่สำนักงาน และ/หรือกฎหมายที่เกี่ยวข้องจะประกาศเพิ่มเติมในอนาคต
7. กองทุนอาจลงทุนในหน่วยลงทุนของกองทุนรวมซึ่งอยู่ภายใต้การบริหารของบริษัทจัดการได้โดยเฉลี่ยในรอบปีบัญชีไม่เกินร้อยละ 35 ของมูลค่าทรัพย์สินสุทธิของกองทุน ซึ่งอาจจะก่อให้เกิดความขัดแย้งทางผลประโยชน์อันอาจเกิดจากนโยบายลงทุนในหน่วยลงทุนของกองทุนรวมภายใต้การจัดการเดียวกัน ดังนั้น บริษัทจัดการจะจัดให้มีระบบงานที่ป้องกันธุรกรรมที่อาจก่อให้เกิดความขัดแย้งดังกล่าว เพื่อให้เกิดประโยชน์สูงสุดแก่ผู้ถือหน่วยลงทุนของทั้งกองทุนรวมต้นทางและกองทุนรวมปลายทาง โดยผู้ถือหน่วยลงทุนสามารถสอบถามข้อมูลเพิ่มเติมได้ที่บริษัทจัดการ หรือทางเว็บไซต์ของบริษัทจัดการ
8. ในกรณีที่มิแน่อนุมว่าจะมีการขายคืนหน่วยลงทุนเกินกว่า 2 ใน 3 ของจำนวนหน่วยลงทุนที่จำหน่ายได้แล้วทั้งหมด บริษัทจัดการอาจใช้ดุลยพินิจในการเลิกกองทุนรวม และอาจยกเลิกคำสั่งซื้อขายหน่วยลงทุนที่ได้รับไว้แล้วหรือหยุดรับคำสั่งดังกล่าวได้
9. บริษัทจัดการอาจหยุดรับคำสั่งซื้อหรือขายหน่วยลงทุน หรือสับเปลี่ยน (ขาเข้า) เป็นการชั่วคราว หรือถาวรได้ ในกรณีที่บริษัทจัดการเห็นว่าการหยุดรับคำสั่งซื้อหรือขายดังกล่าวจะเป็นประโยชน์สูงสุด หรือมีผลกระทบในทางที่ดีต่อกองทุนเปิดและผู้ถือหน่วยลงทุน
10. กองทุนอาจมีการระงับการถือหน่วยลงทุนของบุคคลใดเกิน 1 ใน 3 ของจำนวนหน่วยลงทุนทั้งหมด ดังนั้น หากผู้ถือหน่วยลงทุนดังกล่าวใดถอนหน่วยลงทุนอาจมีความเสี่ยงให้กองทุนต้องเลิกกองทุนรวมได้โดยผู้ถือหน่วยลงทุนสามารถตรวจสอบข้อมูลที่เว็บไซต์ของบริษัทจัดการ [www.uobam.co.th](http://www.uobam.co.th)

## แผนภาพแสดงตำแหน่งความเสี่ยงของกองทุนรวม



## ปัจจัยความเสี่ยงที่สำคัญ

### ความเสี่ยงจากความผันผวนของมูลค่าหน่วยลงทุน (Market risk)

	ต่ำ				สูง
ความผันผวนของผลการดำเนินงาน (SD)	≤ 5%	5 - 10%	10 - 15%	15 - 25%	> 25%

	ต่ำ				สูง
กลุ่มหุ้นที่เน้นลงทุน	General	Large Cap	Mid/Small	Sector	

### ความเสี่ยงจากการลงทุนกระจุกตัว (High concentration risk)

	ต่ำ				สูง
การลงทุนกระจุกตัวในผู้ออกตราสารรวม	≤ 10%	10 - 20%	20 - 50%	50 - 80%	> 80%

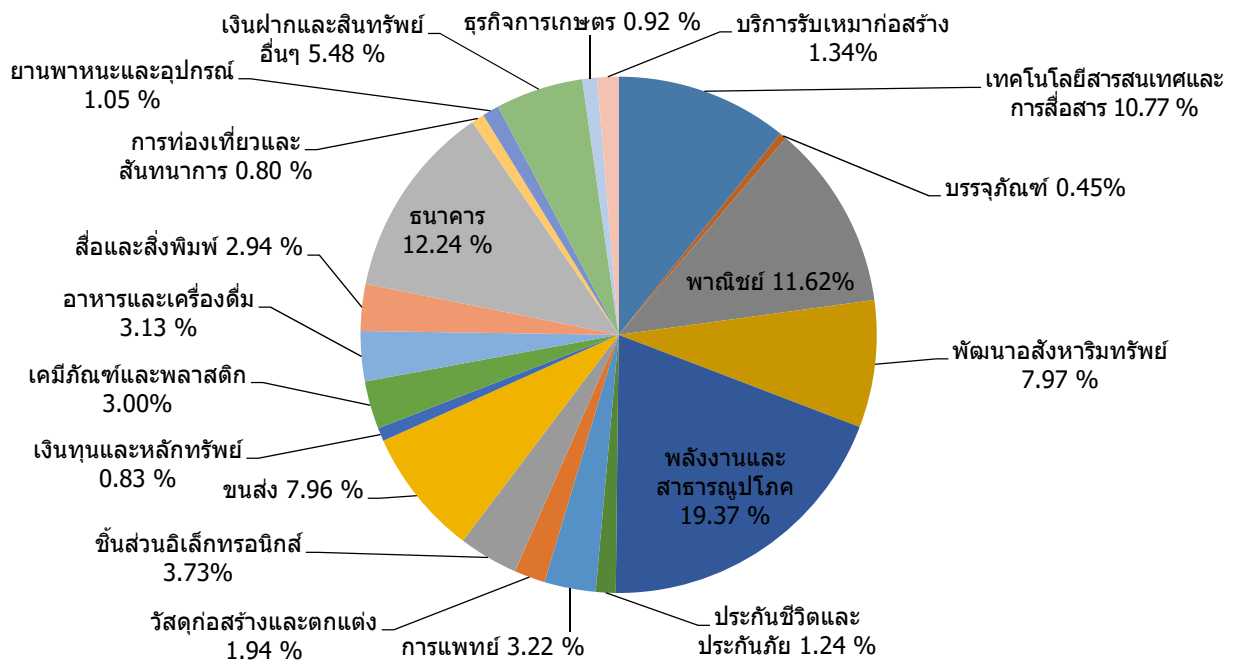
	ต่ำ				สูง
การลงทุนกระจุกตัวในหมวดอุตสาหกรรมรวม	20%	20 - 50%	50 - 80%	> 80%	

ทั้งนี้ ท่านสามารถดูคำอธิบายความเสี่ยงต่างๆได้จากคำอธิบายเพิ่มเติมท้ายเล่ม



## สัดส่วนของประเภททรัพย์สินที่ลงทุน

% ของ NAV



### ชื่อทรัพย์สินและการลงทุนสูงสุด 5 อันดับแรก

ทรัพย์สิน	% ของ NAV
1. บริษัท แอดวานซ์ อินโฟร์ เซอร์วิส จำกัด (มหาชน)	5.72
2. บริษัท ปตท. จำกัด (มหาชน)	5.36
3. บริษัท ซีพี ออลล์ จำกัด (มหาชน)	4.39
4. บริษัท ท่าอากาศยานไทย จำกัด (มหาชน)	4.33
5. บริษัท กัลฟ์ เอ็นเนอร์จี ดีเวลลอปเมนท์ จำกัด (มหาชน)	3.77

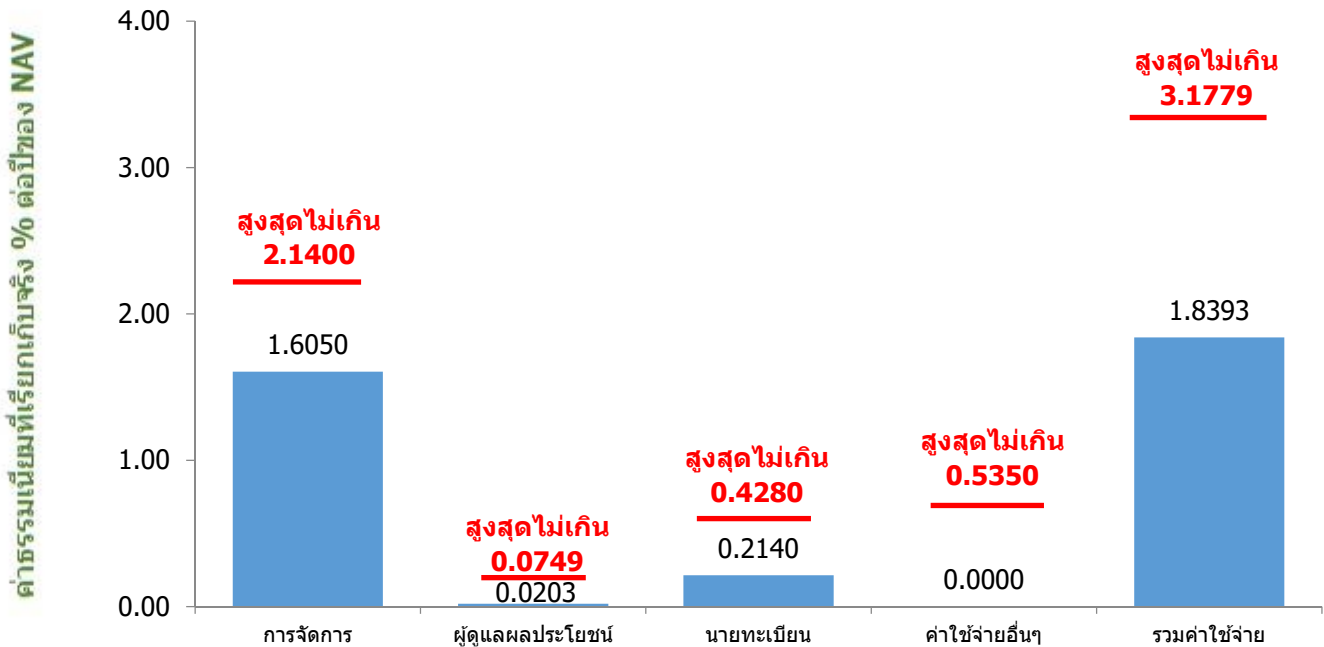
คุณสามารถดูข้อมูลที่เป็นปัจจุบันได้ที่ : <https://www.uobam.co.th/th/mutual-fund/00685>



## ค่าธรรมเนียม

**\*ค่าธรรมเนียมมีผลกระทบต่อผลตอบแทนที่คุณจะได้รับ  
ดังนั้น คุณควรพิจารณาการเรียกเก็บค่าธรรมเนียมดังกล่าวก่อนการลงทุน \***

### ค่าธรรมเนียมที่เรียกเก็บจากกองทุนรวม (% ต่อปีของ NAV)



- ค่าธรรมเนียมดังกล่าวข้างต้น ได้รวมภาษีมูลค่าเพิ่มหรือภาษีธุรกิจเฉพาะ หรือภาษีอื่นใดทำนองเดียวกัน (ถ้ามี)
- ทั้งนี้ หากกองทุนลงทุนในหน่วยลงทุนของกองทุนรวมภายใต้การจัดการเดียวกัน (กองทุนปลายทาง) บริษัทจัดการจะไม่เรียกเก็บค่าธรรมเนียมการจัดการซ้ำซ้อนกับกองทุนปลายทาง เช่น หากกองทุนต้นทางมีมูลค่าทรัพย์สินสุทธิ 1,000 ล้านบาท และจัดสรรการลงทุนไปยังกองทุนปลายทางจำนวน 100 ล้านบาท บริษัทจัดการจะเรียกเก็บค่าธรรมเนียมการจัดการจาก (1) เงินลงทุน 900 ล้านบาท ในอัตราที่กองทุนต้นทางกำหนด และ (2) เงินลงทุน 100 ล้านบาทในอัตราที่กองทุนปลายทางกำหนด เป็นต้น และรวมถึงกรณีที่กองทุนปลายทางอาจลงทุนในหน่วยลงทุนของกองทุนใดๆ ของบริษัทจัดการอีกทอดหนึ่ง บริษัทจัดการจะไม่เรียกเก็บค่าธรรมเนียมดังกล่าวซ้ำซ้อนด้วย

ทั้งนี้ สามารถดูค่าธรรมเนียมที่เรียกเก็บจากกองทุนรวมย้อนหลัง 3 ปีได้ที่ : <https://www.uobam.co.th/th/mutual-fund/00685>

### ค่าธรรมเนียมที่เรียกเก็บจากผู้ถือหน่วยลงทุน (% ของมูลค่าหน่วยลงทุน)\*

รายการ	สูงสุดไม่เกิน	เก็บจริง
ค่าธรรมเนียมการขาย	ไม่มี	ไม่มี
ค่าธรรมเนียมการสับเปลี่ยนหน่วยลงทุนเข้า	2.00	ยกเว้น
ค่าธรรมเนียมการรับซื้อคืน	ไม่มี	ไม่มี
ค่าธรรมเนียมการสับเปลี่ยนหน่วยลงทุนออก	2.00	2.00**
ค่าธรรมเนียมการโอนหน่วย	ไม่มี	ไม่มี
ค่าธรรมเนียมการออกเอกสารแสดงสิทธิในหน่วยลงทุน	ไม่มี	ไม่มี

\* ทั้งนี้ บริษัทจัดการอาจคิดค่าธรรมเนียมดังกล่าวกับผู้สั่งซื้อหรือผู้ถือหน่วยลงทุนแต่ละกลุ่มหรือแต่ละคนไม่เท่ากันได้ โดยบริษัทจัดการจะแจ้งรายละเอียดหลักเกณฑ์ในการคิดค่าธรรมเนียม โดยจะแจ้งให้ทราบทางเว็บไซต์ของบริษัทจัดการ

\*\* ในกรณีที่เป็นการสับเปลี่ยนระหว่างกองทุนรวมเพื่อการออมภายใต้การบริหารของบริษัทจัดการ บริษัทจัดการจะยกเว้นค่าธรรมเนียมดังกล่าว แต่ทั้งนี้ ค่าธรรมเนียมการสับเปลี่ยนหน่วยลงทุนออกไปบริษัทจัดการอื่นจะเรียกเก็บในอัตราไม่เกินร้อยละ 2.00 ของมูลค่าหน่วยลงทุนของวันทำการล่าสุดก่อนหน้าวันทำการสับเปลี่ยนหน่วยลงทุนแต่ไม่ต่ำกว่า 200 บาท ต่อ 1 รายการ โดยบริษัทจัดการหรือผู้สนับสนุนการขายหรือรับซื้อคืนจะเรียกเก็บจากผู้ถือหน่วยลงทุนโดยตรงเมื่อผู้ถือหน่วยลงทุนยื่นคำสั่งสับเปลี่ยนหน่วยลงทุน

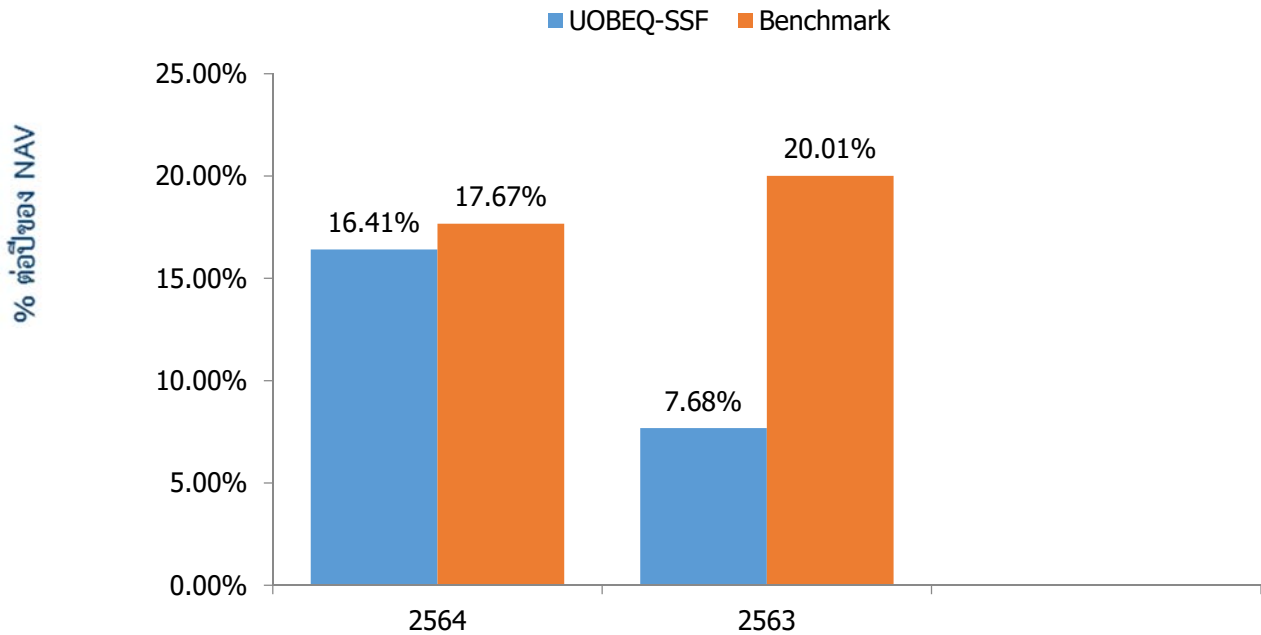
ค่าธรรมเนียมดังกล่าว ข้างต้นเป็นอัตราที่รวมภาษีมูลค่าเพิ่ม (ถ้ามี) หรือภาษีธุรกิจเฉพาะ (ถ้ามี) หรือภาษีอื่นใดทำนองเดียวกัน (ถ้ามี) ไว้แล้ว



## ผลการดำเนินงานในอดีต

**\*ผลการดำเนินงานในอดีต มิได้เป็นสิ่งยืนยันถึงผลการดำเนินงานในอนาคต\***

- ดัชนีชี้วัด คือ : ดัชนีผลตอบแทนรวมตลาดหลักทรัพย์แห่งประเทศไทย (SET TRI) สัดส่วน 100.00%
- ผลการดำเนินงานย้อนหลังตามปีปฏิทิน



หมายเหตุ : ผลการดำเนินงานปี 2563 เป็นผลการดำเนินงานตั้งแต่วันที่ 10 เมษายน 2563 ถึงวันที่ 30 ธันวาคม 2563 เนื่องจากกองทุนนี้ จัดทะเบียนวันที่ 10 เมษายน 2563

- กองทุนนี้เคยมีผลขาดทุนสูงสุดในช่วงเวลา 5 ปี (หรือตั้งแต่จัดตั้งกองทุน) คือ -19.5318%
- ความผันผวนของผลการดำเนินงาน (standard deviation) คือ 15.05% ต่อปี
- ประเภทกองทุนรวมเพื่อใช้เปรียบเทียบผลการดำเนินงาน ณ จุดขาย คือ Equity General  
\*คุณสามารถดูข้อมูลที่ เป็นปัจจุบันได้ที่ <https://www.uobam.co.th/th/mutual-fund/00685>
- ผลการดำเนินงานย้อนหลังแบบปีทั้งหมด

กองทุน	YTD	3 เดือน	Percentile	6 เดือน	Percentile	1 ปี	Percentile	3 ปี	Percentile	5 ปี	Percentile	10 ปี	Percentile	ตั้งแต่จัดตั้งกองทุน
ผลตอบแทนกองทุนรวม	16.41%	3.58%	50	4.76%	50	16.41%	50	N/A	N/A	N/A	N/A	N/A	N/A	14.01%
ผลตอบแทนดัชนีชี้วัด	17.67%	3.41%	50	5.56%	50	17.67%	50	N/A	N/A	N/A	N/A	N/A	N/A	22.17%
ความผันผวนของกองทุน	11.82%	5.84%	5	8.06%	5	12.09%	50	N/A	N/A	N/A	N/A	N/A	N/A	15.05%
ความผันผวนของดัชนีชี้วัด	11.78%	5.08%	5	7.72%	5	12.05%	50	N/A	N/A	N/A	N/A	N/A	N/A	15.77%

- ผลตอบแทนที่มีอายุน้อยกว่า 1 ปี จะแสดงเป็นผลตอบแทนร้อยละต่อปี
- เอกสารการวัดผลการดำเนินงานของกองทุนรวมฉบับนี้ ได้จัดทำขึ้นตามมาตรฐานการวัดและนำเสนอผลการดำเนินงานของกองทุนรวมของสมาคมบริษัทจัดการลงทุน
- คุณสามารถดูข้อมูลที่ เป็นปัจจุบันได้ที่ : <https://www.uobam.co.th/th/mutual-fund/00685>



AIMC Category	Peer Percentile	Return (%)						Standard Deviation (%)					
		3M	6M	1Y	3Y	5Y	10Y	3M	6M	1Y	3Y	5Y	10Y
Equity General	5th Percentile	10.57	11.87	32.44	10.60	6.87	8.86	8.02	8.73	9.56	14.69	13.38	11.88
	25th Percentile	5.17	7.25	22.47	4.91	3.71	7.72	10.41	10.90	11.62	19.02	16.04	15.14
	50th Percentile	3.64	5.40	17.54	2.52	2.45	6.56	11.29	11.54	12.15	19.71	16.79	15.66
	75th Percentile	2.40	3.43	15.24	1.03	0.97	5.65	11.84	12.18	12.86	20.62	17.68	16.19
	95th Percentile	0.87	1.36	7.85	-2.75	-1.30	3.54	12.86	14.22	14.81	22.68	20.12	17.37

ตารางแสดงผลการดำเนินงานของกลุ่ม Equity General ข้อมูล ณ วันที่ 31 ธันวาคม 2564

### ข้อตกลงและเงื่อนไขของข้อมูลเปรียบเทียบผลการดำเนินงานแบบเปอร์เซ็นต์ไทล์ (Disclaimer of Peer Group Fund Performance)

1. ผลการดำเนินงานในอดีตของกองทุน มิได้เป็นสิ่งยืนยันถึงผลการดำเนินงานในอนาคต
2. ผู้ลงทุนสามารถดูข้อมูลฉบับเต็มได้ที่ [www.aimc.or.th](http://www.aimc.or.th)
3. ผลการดำเนินงานของกองทุนที่การเปรียบเทียบ แบ่งตามประเภทกองทุนรวมภายใต้ข้อกำหนดของสมาคมบริษัทจัดการลงทุน โดยกองทุนที่จะถูกเปรียบเทียบผลการดำเนินงานในแต่ละช่วงเวลากับกองทุนประเภทเดียวกันในระดับเปอร์เซ็นต์ไทล์ (Percentiles) ต่างๆ โดยแบ่งออกเป็น
  - 5th Percentile แสดงผลการดำเนินงานของกองทุนอันดับที่ 5 เปอร์เซ็นต์ไทล์ (Top 5% performance)
  - 25th Percentile แสดงผลการดำเนินงานของกองทุนอันดับที่ 25 เปอร์เซ็นต์ไทล์ (Top 25% performance)
  - 50th Percentile แสดงผลการดำเนินงานของกองทุนอันดับที่ 50 เปอร์เซ็นต์ไทล์ (Median Performance)
  - 75th Percentile แสดงผลการดำเนินงานของกองทุนอันดับที่ 75 เปอร์เซ็นต์ไทล์ (Bottom 25% performance)
  - 95th Percentile แสดงผลการดำเนินงานของกองทุนอันดับที่ 95 เปอร์เซ็นต์ไทล์ (Bottom 5% performance)
4. ผลตอบแทนที่มีอายุเกินหนึ่งปีนั้นมีการแสดงเป็นผลตอบแทนต่อปี

เมื่อผู้ลงทุนทราบผลตอบแทนของกองทุนที่ลงทุน สามารถนำไปเปรียบเทียบกับเปอร์เซ็นต์ไทล์ตามตาราง จะทราบว่ากองทุนที่ลงทุนนั้นอยู่ในช่วงที่เท่าใดของประเภทกองทุนรวมนั้น



## ข้อมูลอื่นๆ

นโยบายการจ่ายปันผล	ไม่จ่าย	
ผู้ดูแลผลประโยชน์	ธนาคารทหารไทยธนชาติ จำกัด (มหาชน)	
วันที่จดทะเบียน	10 เมษายน 2563	
อายุโครงการ	ไม่กำหนด	
การซื้อและขายคืนหน่วยลงทุน	<p><b>วันทำการซื้อ</b> : ทุกวันทำการตั้งแต่เวลาเริ่มเปิดทำการ ถึง 15.30 น.  มูลค่าขั้นต่ำของการซื้อครั้งแรก : ไม่กำหนด  มูลค่าขั้นต่ำของการสั่งซื้อครั้งถัดไป : ไม่กำหนด</p> <p><b>วันทำการขายคืน</b> : ทุกวันทำการ ตั้งแต่เวลาเปิดทำการ ถึง 15.30 น.  มูลค่าขั้นต่ำของการขายคืน : ไม่กำหนด  ยอดคงเหลือขั้นต่ำ : ไม่กำหนด  ระยะเวลาการรับเงินค่าขายคืน : ภายใน 5 วันทำการนับแต่วันรับซื้อคืนหน่วยลงทุน</p> <p>หมายเหตุ สามารถตรวจสอบมูลค่าทรัพย์สินรายวันได้ที่ <a href="http://www.uobam.co.th">www.uobam.co.th</a></p>	
รายชื่อผู้จัดการกองทุน	<b>ชื่อ-นามสกุล</b>	<b>วันที่เริ่มบริหารกองทุนนี้</b>
	นายสิทธิ์ศักดิ์ ญ์ฐวุฒิ*	10 เมษายน 2563
	นางสาวปราณี ศรีมหาลาก	10 เมษายน 2563
	นายธนกร ธรรมลงกรต	10 เมษายน 2563
	นางสาวนพรัตน์ ประมวลวัลลิกุล*	10 เมษายน 2563
	นายวีรชัย จันเป็ง*	1 มิถุนายน 2564
	นางสาวศรสวรรค์ เต็มวุฒิกุล	1 มิถุนายน 2564
	นางสาวขึ้นสมน พรสกุลศักดิ์	11 สิงหาคม 2564
	* ปฏิบัติหน้าที่เป็นผู้จัดการกองทุนและผู้จัดการลงทุนในสัญญาซื้อขายล่วงหน้าเพิ่มเติม	
ผู้สนับสนุนการขายหรือรับซื้อคืน	<ol style="list-style-type: none"> <li>บริษัทหลักทรัพย์ ดันทรี่ กรุ๊ป จำกัด (มหาชน) : โทรศัพท์ 0-2205-7111</li> <li>บริษัทหลักทรัพย์ โกลเบสสิก จำกัด : โทรศัพท์ 0-2672-5999, 0-2687-7000</li> <li>บริษัทหลักทรัพย์ โนมูระ พัฒนสิน จำกัด (มหาชน) : โทรศัพท์ 0-2638-5500</li> <li>ธนาคารยูโอบี จำกัด (มหาชน) : โทรศัพท์ 0-2285-1555</li> <li>ธนาคารทหารไทยธนชาติ จำกัด (มหาชน) : โทรศัพท์ 1428</li> <li>บริษัทหลักทรัพย์นายหน้าซื้อขายหน่วยลงทุน แอสเซนด เวลธ์ จำกัด : โทรศัพท์ 0-2016-8600</li> <li>บริษัทหลักทรัพย์นายหน้าซื้อขายหน่วยลงทุน เทรเชอริสต์ จำกัด : โทรศัพท์ 0-2061-9621</li> <li>บริษัทหลักทรัพย์ ดิงส์ฟอร์ด จำกัด (มหาชน) : โทรศัพท์ 0-2829-6291, 0-2829-6293, 0-2829-6294</li> <li>บริษัทหลักทรัพย์ สยามเวลธ์ จำกัด : โทรศัพท์ 0-2430-6543</li> <li>บริษัทหลักทรัพย์ เมย์แบงก์ (ประเทศไทย) จำกัด (มหาชน) : โทรศัพท์ 0-2658-5050</li> </ol>	

	<ol style="list-style-type: none"> <li>11. บริษัทหลักทรัพย์ ไอ วี โกลบอล จำกัด (มหาชน) : โทรศัพท์ 0-2658-5800</li> <li>12. บริษัทหลักทรัพย์ ยูโอบี เคย์เฮียน (ประเทศไทย) จำกัด (มหาชน) : โทรศัพท์ 0-2659-8000</li> <li>13. บริษัทหลักทรัพย์ กรุงศรี จำกัด (มหาชน) : โทรศัพท์ 0-2659-7000 , 0-2099-7000</li> <li>14. บริษัทหลักทรัพย์ เอเชีย พลัส จำกัด : โทรศัพท์ 0-2680-1234</li> <li>15. บริษัทหลักทรัพย์ มียอนด์ จำกัด (มหาชน): โทรศัพท์ 0-2659-3456</li> <li>16. บริษัทหลักทรัพย์ กรุงไทย ซีมิโก้ จำกัด : โทรศัพท์ 0-2695-5000</li> <li>17. บริษัทหลักทรัพย์ ฟิลลิป (ประเทศไทย) จำกัด (มหาชน) : โทรศัพท์ 0-2635-3123</li> <li>18. บริษัทหลักทรัพย์ ไทยพาณิชย์ จำกัด : โทรศัพท์ 0-2949-1999</li> <li>19. บริษัทหลักทรัพย์ เกียรตินาคินภัทร จำกัด (มหาชน) : โทรศัพท์ 0-2305-9000</li> <li>20. บริษัทหลักทรัพย์ ฟินันเซีย ไซรัส จำกัด (มหาชน): โทรศัพท์ 0-2782-2400</li> <li>21. บริษัทหลักทรัพย์ ธนชาด จำกัด (มหาชน) : โทรศัพท์ 0-2779-9000</li> <li>22. บริษัทหลักทรัพย์ ดีบีเอส วิคเคอร์ส (ประเทศไทย) จำกัด : โทรศัพท์ 0-2857-7000</li> <li>23. บริษัทหลักทรัพย์จัดการกองทุน เมอร์ซัน พาร์ทเนอร์ จำกัด : โทรศัพท์ 0-2660-6677</li> <li>24. บริษัทหลักทรัพย์ เคจีไอ (ประเทศไทย) จำกัด (มหาชน) : โทรศัพท์ 0-2658-8888</li> <li>25. บริษัทหลักทรัพย์ บัวหลวง จำกัด (มหาชน) : โทรศัพท์ 0-2618-1111</li> <li>26. บริษัทหลักทรัพย์ ฟินันซ่า จำกัด : โทรศัพท์ 0-2697-3700</li> <li>27. บริษัทหลักทรัพย์ ซีจีเอส-ซีไอเอเอ็มบี (ประเทศไทย) จำกัด : โทรศัพท์ 0-2841-9000</li> <li>28. บริษัทหลักทรัพย์ เคทีบีเอสที (ประเทศไทย) จำกัด (มหาชน) : โทรศัพท์ 0-2648-1111</li> <li>29. บริษัทหลักทรัพย์ ทรินิตี้ จำกัด : โทรศัพท์ 0-2343-9555</li> <li>30. บริษัท แอ็ดวานซ์ ไลฟ์ ประกันชีวิต จำกัด (มหาชน) : โทรศัพท์ 0-2648-3600</li> <li>31. ธนาคาร แลนด์ แอนด์ เฮ้าส์ จำกัด (มหาชน) : โทรศัพท์ 1327,0-2359-0000</li> <li>32. บริษัทหลักทรัพย์ ไอรา จำกัด(มหาชน) : โทรศัพท์ 0-2080-2888</li> <li>33. บริษัทหลักทรัพย์ อาร์เอชบี (ประเทศไทย) จำกัด (มหาชน) : โทรศัพท์ 0-2088 -9797</li> <li>34. บริษัทหลักทรัพย์จัดการกองทุน เอเชีย เวลท์ จำกัด : โทรศัพท์ 0-2207-2100</li> <li>35. บริษัทหลักทรัพย์นายหน้าซื้อขายหน่วยลงทุน เว็ลธ เมจิก จำกัด : โทรศัพท์ 0-2861-5508 , 0-2861-6090</li> <li>36. ธนาคารกรุงไทย จำกัด (มหาชน) : โทรศัพท์ 0-2111-1111</li> <li>37. ธนาคารฮ่องกงและเซี่ยงไฮ้แบงกิงคอร์ปอเรชั่น จำกัด : โทรศัพท์ 0-2614-4000</li> <li>38. บริษัทหลักทรัพย์ กสิกรไทย จำกัด (มหาชน) : โทรศัพท์ 0-2696-0000, 0-2796-0000</li> <li>39. บริษัทหลักทรัพย์ หยวนต้า (ประเทศไทย) จำกัด : โทรศัพท์ 0-2009-8888</li> <li>40. บริษัท หลักทรัพย์นายหน้าซื้อขายหน่วยลงทุน ฟินโนมินา จำกัด : โทรศัพท์ 0-2026-5100</li> <li>41. บริษัทหลักทรัพย์นายหน้าซื้อขายหน่วยลงทุน โรโบเวลธ์ จำกัด : โทรศัพท์ 0-2026-6222</li> <li>42. บริษัท ฟิลลิปประกันชีวิต จำกัด (มหาชน) : โทรศัพท์ 0-2022-5000</li> <li>43. บริษัท เมืองไทยประกันชีวิต จำกัด (มหาชน) : โทรศัพท์ 0-2274-9400</li> </ol> <p style="text-align: center;">หรือผู้สนับสนุนการขายหรือรับซื้อคืนอื่นๆ ที่บริษัทจัดการแต่งตั้งขึ้น (ถ้ามี)</p>
<p><b>อัตราส่วนหมุนเวียนการลงทุนของกองทุนรวม (PTR)</b></p>	<p>ในรอบระยะเวลาที่ผ่านมาย้อนหลัง 1 ปี เท่ากับ 84.96%</p>
<p><b>ติดต่อสอบถาม รับหนังสือชี้ชวนร้องเรียน</b></p>	<p>บริษัทหลักทรัพย์จัดการกองทุน ยูโอบี (ประเทศไทย) จำกัด  ที่อยู่ : ชั้น 23A, 25 อาคารเอเชียเซ็นเตอร์ เลขที่ 173/27-30, 32-33 ถนนสาทรใต้ แขวงทุ่งมหาเมฆ เขตสาทร กรุงเทพมหานคร 10120  โทรศัพท์ : 0-2786-2222 โทรสาร 0-2786-2377  Website : <a href="http://www.uobam.co.th">www.uobam.co.th</a> /Email : <a href="mailto:thuobamwealthservice@UOBgroup.com">thuobamwealthservice@UOBgroup.com</a></p>

<p>ธุรกรรมที่อาจก่อให้เกิดความขัดแย้งทางผลประโยชน์</p>	<p>กรณีบริษัทจัดการมีธุรกรรมที่อาจก่อให้เกิดความขัดแย้งทางผลประโยชน์ บริษัทจัดการจะเปิดเผยข้อมูลธุรกรรมดังกล่าวให้ผู้ถือหน่วยลงทุนทราบผ่านทางเว็บไซต์ของบริษัทจัดการ</p> <p>คุณสามารถตรวจสอบธุรกรรมที่อาจก่อให้เกิดความขัดแย้งทางผลประโยชน์ได้ที่ <a href="http://www.uobam.co.th">www.uobam.co.th</a></p>
--	--

- การลงทุนในหน่วยลงทุนไม่ใช่การฝากเงิน รวมทั้งไม่ได้อยู่ภายใต้ความคุ้มครองของสถาบันคุ้มครองเงินฝาก จึงมีความเสี่ยงจากการลงทุนซึ่งผู้ลงทุนอาจไม่ได้รับเงินลงทุนคืนเต็มจำนวน
- ได้รับอนุมัติจัดตั้งและอยู่ภายใต้การกำกับดูแลของสำนักงาน ก.ล.ด
- การพิจารณาหนังสือชี้ชวนในการเสนอขายหน่วยลงทุนของกองทุนรวมนี้มิได้เป็นการแสดงว่าสำนักงาน ก.ล.ด. ได้รับรองถึงความถูกต้องของข้อมูลในหนังสือชี้ชวนของกองทุนรวม หรือได้ประกันราคาหรือผลตอบแทนของหน่วยลงทุนที่เสนอขายนั้น ทั้งนี้ บริษัทจัดการกองทุนรวมได้สอบถามข้อมูลในหนังสือชี้ชวนส่วนสรุปข้อมูลสำคัญ ณ วันที่ 30 ธันวาคม 2564 แล้วด้วยความระมัดระวังในฐานะผู้รับผิดชอบในการดำเนินการของกองทุนรวมและขอรับรองว่าข้อมูลดังกล่าวถูกต้อง ไม่เป็นเท็จ และไม่ทำให้ผู้อื่นสำคัญผิด

\*CAC หมายถึง Thailand's Private Sector Collective Action Coalition Against Corruption (โครงการแนวร่วมปฏิบัติของภาคเอกชนไทยในการต่อต้านการทุจริตของสมาคมส่งเสริมสถาบันกรรมการบริษัทไทย)

**อัตราส่วนหมุนเวียนการลงทุนของกองทุนรวม (Portfolio turnover ratio : PTR)** เพื่อให้ผู้ลงทุนทราบถึงปริมาณการซื้อขายทรัพย์สินของกองทุน และสะท้อนกลยุทธ์การลงทุนของผู้จัดการกองทุนได้ดียิ่งขึ้น โดยคำนวณจากมูลค่าที่ต่ำกว่าระหว่างผลรวมของมูลค่าการซื้อขายทรัพย์สินกับผลรวมของมูลค่าการขายทรัพย์สินที่กองทุนรวมลงทุนในรอบระยะเวลาผ่านมาย้อนหลัง 1 ปีหารด้วยมูลค่าทรัพย์สินสุทธิเฉลี่ยของกองทุนรวมในรอบระยะเวลาเดียวกัน

## คำอธิบายเพิ่มเติม


### ปัจจัยความเสี่ยงที่สำคัญเพิ่มเติม

- 1. ความเสี่ยงทางการตลาด (Market Risk)** หมายถึง ความเสี่ยงที่มูลค่าของหลักทรัพย์ที่กองทุนรวมลงทุนจะเปลี่ยนแปลงเพิ่มขึ้นหรือลดลงจากปัจจัยภายนอก เช่น สภาวะเศรษฐกิจการลงทุน ปัจจัยทางการเมืองทั้งในและต่างประเทศ เป็นต้น ซึ่งพิจารณาได้จากค่า standard deviation (SD) ของกองทุนรวม หากกองทุนรวมมีค่า SD สูง แสดงว่ากองทุนรวมมีความผันผวนจากการเปลี่ยนแปลงของราคาหลักทรัพย์สูง
- 2. ความเสี่ยงจากการดำเนินธุรกิจของผู้ออกตราสาร (Business Risk)** หมายถึง ความสามารถในการดำเนินธุรกิจของผู้ออกตราสารดังกล่าว จะบ่งบอกถึงถึงศักยภาพ ความสามารถในการทำกำไร ฐานะการเงิน และความเข้มแข็งขององค์กรธุรกิจ ซึ่งจะถูกละท้อนออกมาในราคาของหุ้นที่มีการขึ้นหรือลงในขณะนั้นๆ
- 3. ความเสี่ยงจากการลงทุนในสัญญาซื้อขายล่วงหน้า (Derivatives Risk)** หมายถึง สัญญาซื้อขายล่วงหน้าบางประเภท อาจมีการขึ้นลงผันผวน (volatile) มากกว่าหลักทรัพย์พื้นฐาน ดังนั้นหากกองทุนมีการลงทุนในหลักทรัพย์ดังกล่าวย่อมทำให้สินทรัพย์มีความผันผวนมากกว่าการลงทุนในหลักทรัพย์พื้นฐาน (Underlying Security)
- 4. ความเสี่ยงจากความสามารถในการชำระหนี้ของผู้ออกตราสารหนี้ (Credit Risk)** เป็นความเสี่ยงจากตราสารหนี้ที่กองทุนรวมไปลงทุนที่อาจจะมีการผิดนัดชำระหนี้ คือบริษัทผู้ออกตราสารหนี้นั้นๆไม่สามารถนำเงินต้น/ดอกเบี้ยมาจ่ายเมื่อถึงวันที่ครบกำหนดที่ต้องจ่าย โดยมีสาเหตุมาจากบริษัทประสบภาวะขาดทุนหรือไม่มีสภาพคล่องพอที่จะมาจ่ายคืน เป็นต้น
- 5. ความเสี่ยงจากการกระจุกตัวลงทุนในผู้ออกตราสาร (high issuer concentration risk)**
  - (1) ความเสี่ยงจากการลงทุนกระจุกตัวในผู้ออกตราสารรายใดรายหนึ่ง (High Issuer Concentration Risk) เกิดจากกองทุนลงทุนในผู้ออกตราสารรายใดรายหนึ่ง มากกว่า 10% ของ NAV รวมกัน ซึ่งหากเกิดเหตุการณ์ที่ส่งผลกระทบต่อการดำเนินงาน ฐานะการเงิน หรือความมั่นคงของผู้ออกตราสารรายดังกล่าว กองทุนอาจมีผลการดำเนินงานที่ผันผวนมากกว่ากองทุนที่กระจายการลงทุนในหลายผู้ออกตราสาร  
ทั้งนี้ การลงทุนแบบกระจุกตัวไม่รวมถึงกรณีการลงทุนในทรัพย์สินดังนี้
    1. ตราสารหนี้ภาครัฐไทย
    2. ตราสารภาครัฐต่างประเทศที่มีการจัดอันดับความน่าเชื่อถืออยู่ในอันดับที่สามารถลงทุนได้
    3. เงินฝากหรือตราสารเทียบเท่าเงินฝากที่ผู้รับฝากหรือผู้ออกตราสารที่มีการจัดอันดับความน่าเชื่อถืออยู่ในอันดับที่สามารถลงทุนได้
  - (2) ความเสี่ยงจากการลงทุนกระจุกตัวในหมวดอุตสาหกรรมใดอุตสาหกรรมหนึ่ง (Sector Concentration Risk) เกิดจากกองทุนลงทุนในบางหมวดอุตสาหกรรมมากกว่า 20% ของ NAV รวมกัน ซึ่งหากเกิดเหตุการณ์ที่ส่งผลกระทบต่ออุตสาหกรรมนั้น กองทุนดังกล่าวอาจมีผลการดำเนินงานที่ผันผวนมากกว่ากองทุนที่กระจายการลงทุนในหลายหมวดอุตสาหกรรม
  - (3) ความเสี่ยงจากการกระจุกตัวลงทุนในประเทศใดประเทศหนึ่ง (Country Concentration Risk) เกิดจากกองทุนลงทุนในประเทศใดประเทศหนึ่งมากกว่า 20% ของ NAV รวมกัน ทั้งนี้ ไม่รวมถึงการลงทุนในตราสารที่ผู้ออกเสนอขายอยู่ในประเทศไทย ซึ่งหากเกิดเหตุการณ์ที่ส่งผลกระทบต่อประเทศดังกล่าว เช่น การเมืองเศรษฐกิจ สังคม เป็นต้น กองทุนดังกล่าวอาจมีผลการดำเนินงานที่ผันผวนมากกว่ากองทุนที่กระจายการลงทุนในหลายประเทศ



บริษัทหลักทรัพย์จัดการกองทุน  
ยูโอบี (ประเทศไทย) จำกัด  
การเข้าร่วมต่อต้านการทุจริต :  
ได้รับการรับรอง CAC

กองทุนเปิด ยูโนเต็ด ตราสารทุน เพื่อการออม  
**United Equity Super Savings Fund : UOBEQ-MSSF**  
(หน่วยลงทุนชนิดเพื่อการออมพิเศษ : UOBEQ-SSFX)  
กองทุนรวมตราสารทุน  
กองทุนรวมที่มีนโยบายเปิดให้มีการลงทุนในกองทุนรวมอื่น  
ภายใต้ บลจ. เดียวกัน (Cross Investing Fund)  
กองทุนรวมเพื่อการออม (Super Savings Fund : SSF)  
กองทุนรวมที่ลงทุนแบบไม่มีความเสี่ยงต่างประเทศ

-  คุณกำลังจะลงทุนอะไร?
-  กองทุนรวมนี้เหมาะกับใคร
-  คุณต้องระวังอะไรเป็นพิเศษ?
-  สัดส่วนของประเภททรัพย์สินที่ลงทุน
-  ค่าธรรมเนียม
-  ผลการดำเนินงาน
-  ข้อมูลอื่นๆ

การลงทุนในกองทุนรวม ไม่ใช่ การฝากเงิน



## คุณกำลังจะลงทุนอะไร ?

### นโยบายการลงทุน

กองทุนจะลงทุนในตราสารทุนโดยมี net exposure ในตราสารดังกล่าว โดยเฉลี่ยในรอบปีบัญชีไม่น้อยกว่าร้อยละ 80 ของมูลค่าทรัพย์สินสุทธิของกองทุนรวม โดยจะลงทุนในหรือมีไว้ซึ่งหลักทรัพย์ที่จดทะเบียนในตลาดหลักทรัพย์แห่งประเทศไทย และ/หรือตลาดหลักทรัพย์ เอ็ม เอ ไอ รวมถึงกอง ETF กองทุนรวมอสังหาริมทรัพย์ ทรัสต์เพื่อการลงทุนในอสังหาริมทรัพย์ กองทุนรวมโครงสร้างพื้นฐาน และ/หรือหลักทรัพย์ที่จดทะเบียนในตลาดหลักทรัพย์ที่จะนิยามใหม่ในอนาคต โดยเฉลี่ยในรอบปีบัญชีไม่น้อยกว่าร้อยละ 65 ของมูลค่าทรัพย์สินสุทธิของกองทุนรวม

ทั้งนี้ การนับสัดส่วนการลงทุนในหลักทรัพย์ที่จดทะเบียนในตลาดหลักทรัพย์แห่งประเทศไทย และ/หรือตลาดหลักทรัพย์ เอ็ม เอ ไอ ไม่รวมถึงการลงทุนในหุ้นที่อยู่ในระหว่าง IPO เพื่อการจดทะเบียนซื้อขายในตลาดหลักทรัพย์ดังกล่าว

ทั้งนี้ กองทุนอาจลงทุนในหน่วยลงทุนของกองทุนรวมอื่น ซึ่งอยู่ภายใต้การบริหารของบริษัทจัดการ ในสัดส่วนโดยเฉลี่ยในรอบปีบัญชีไม่เกินร้อยละ 35 ของมูลค่าทรัพย์สินสุทธิของกองทุน และ/หรือลงทุนในกองทุนรวมอสังหาริมทรัพย์ (กอง1) หรือทรัสต์เพื่อการลงทุนในอสังหาริมทรัพย์ (REITs) หรือกองทุนรวมโครงสร้างพื้นฐาน (infra) ซึ่งอยู่ภายใต้การบริหารของบริษัทจัดการ ในสัดส่วนโดยเฉลี่ยในรอบปีบัญชีไม่เกินร้อยละ 20 ของมูลค่าทรัพย์สินสุทธิของกองทุน ยกเว้นกรณีที่กองทุนปลายทางเป็นกองทุนรวมอสังหาริมทรัพย์ (กอง1) และกองทุนรวมโครงสร้างพื้นฐาน (infra) ลงทุนสูงสุดได้ไม่เกิน 1 ใน 3 ของจำนวนหน่วยลงทุนทั้งหมดของกองทุนปลายทาง โดยการลงทุนในหน่วยลงทุนดังกล่าวต้องอยู่ภายใต้กรอบนโยบายการลงทุนของกองทุนซึ่งเป็นไปตามหลักเกณฑ์เงื่อนไข ที่สำนักงานคณะกรรมการ ก.ล.ด. กำหนด ทั้งนี้ กองทุนปลายทางทอดแรกและกองทุนปลายทางทอดสุดท้ายจะไม่สามารถลงทุนย้อนกลับไปลงทุนในกองทุนต้นทาง (Circle investment) และกองทุนปลายทางทอดสุดท้ายจะไม่สามารถลงทุนต่อในกองทุนรวมอื่นภายใต้การบริหารของบริษัทจัดการเดียวกันได้อีก (Cascade investment)

ทั้งนี้ กองทุนอาจลงทุนในหรือมีไว้ซึ่งสัญญาซื้อขายล่วงหน้าเพื่อป้องกันความเสี่ยงตามดุลยพินิจของผู้จัดการกองทุน และ/หรือ อาจลงทุนในตราสารที่มีสัญญาซื้อขายล่วงหน้าแฝง รวมทั้งอาจทำธุรกรรมการให้ยืมหลักทรัพย์หรือธุรกรรมการซื้อโดยมีสัญญาขายคืน (Reverse Repo) โดยเป็นไปตามหลักเกณฑ์ที่สำนักงานคณะกรรมการ ก.ล.ด. กำหนด

### กลยุทธ์การบริหารกองทุน

มุ่งหวังให้ผลประกอบการสูงกว่าดัชนีชี้วัด (Active Management)



## กองทุนรวมนี้เหมาะกับใคร ?

1. ผู้ลงทุนที่สามารถรับความผันผวนของราคาหุ้นที่กองทุนรวมไปลงทุน ซึ่งอาจจะปรับตัวเพิ่มสูงขึ้น หรือลดลงจนต่ำกว่ามูลค่าที่ลงทุนและทำให้ขาดทุนได้
2. ผู้ที่สามารถลงทุนในระยะกลางถึงระยะยาว โดยคาดหวังผลตอบแทนในระยะยาวที่ดีกว่าการลงทุนในตราสารหนี้ทั่วไป
3. ผู้ลงทุนที่ต้องการสิทธิประโยชน์ทางภาษีเพื่อส่งเสริมการออมระยะยาวของผู้ลงทุน และสามารถถือหน่วยลงทุนได้ไม่น้อยกว่า 10 ปีวันที่ซื้อหน่วยลงทุน

## กองทุนรวมนี้ ไม่เหมาะ กับใคร

1. ผู้ลงทุนที่เน้นการได้รับผลตอบแทนในจำนวนเงินที่แน่นอน หรือรักษาเงินต้นให้อยู่ครบ
2. ผู้ลงทุนที่ไม่สามารถถือหน่วยลงทุนได้ไม่น้อยกว่า 10 ปีวันที่ซื้อหน่วยลงทุน



## ทำอย่างไรหากยังไม่เข้าใจนโยบาย และความเสี่ยงของกองทุนนี้

- อ่านหนังสือชี้ชวนฉบับเต็ม หรือสอบถามผู้สนับสนุนการขายและบริษัทจัดการ
- อย่าลงทุนหากไม่เข้าใจลักษณะและความเสี่ยงของกองทุนรวมนี้ดีพอ





## คุณต้องระวังอะไรเป็นพิเศษ ?

### คำเตือนที่สำคัญ

1. ผู้ลงทุนควรศึกษาข้อมูลเกี่ยวกับสิทธิประโยชน์ทางภาษีที่ระบุไว้ในคู่มือการลงทุนและปฏิบัติตามเงื่อนไขในคู่มือการลงทุนเท่านั้น จึงจะได้รับสิทธิประโยชน์ทางภาษี ทั้งนี้ ผู้ลงทุนจะได้รับสิทธิประโยชน์ทางภาษีเมื่อซื้อหน่วยลงทุนชนิดเพื่อการออมพิเศษ ตั้งแต่ วันที่ 1 เมษายน 2563 ถึง วันที่ 30 มิถุนายน 2563 หรือตามเวลาที่ประกาศกำหนดเพิ่มเติมในอนาคต
2. ผู้ถือหน่วยลงทุนของกองทุนเปิด ยูไนเต็ด ดราสสารทุน เพื่อการออม จะไม่ได้รับสิทธิประโยชน์ทางภาษีหากไม่ปฏิบัติตามเงื่อนไขการลงทุน และจะต้องคืนสิทธิประโยชน์ทางภาษีที่เคยได้รับภายในกำหนดเวลา นอกจากนี้จะต้องชำระเงินเพิ่ม และ/หรือเบี้ยปรับตามประมวลรัษฎากรด้วย
3. ผู้ลงทุนไม่สามารถนำหน่วยลงทุนของกองทุนเปิด ยูไนเต็ด ดราสสารทุน เพื่อการออม ไปจำหน่าย จ่ายโอน จำน่า หรือนำไปเป็นประกันได้
4. กองทุนอาจลงทุนในตราสารที่มีสัญญาซื้อขายล่วงหน้าแฝง ทำให้กองทุนรวมนี้มีความเสี่ยงมากกว่ากองทุนรวมที่ลงทุนในหลักทรัพย์อ้างอิงโดยตรง เนื่องจากใช้เงินลงทุนในจำนวนที่น้อยกว่าจึงมีกำไร/ขาดทุนสูงกว่าการลงทุนในหลักทรัพย์อ้างอิงโดยตรง
5. กองทุนรวมมีการแบ่งชนิดของหน่วยลงทุน เป็นหน่วยลงทุนชนิดเพื่อการออมและหน่วยลงทุนชนิดเพื่อการออมพิเศษ ทั้งนี้ ผู้ถือหน่วยลงทุนไม่สามารถสับเปลี่ยนหน่วยลงทุนระหว่างชนิดหน่วยลงทุนได้ และบริษัทจัดการจะแยกคำนวณมูลค่าหน่วยลงทุนของหน่วยลงทุนแต่ละชนิด ซึ่งอาจจะมีมูลค่าเท่ากันหรือแตกต่างกันได้ ทั้งนี้ บริษัทจัดการอาจเปลี่ยนแปลงเพิ่มเติมการสับเปลี่ยนหน่วยลงทุนได้ โดยขึ้นอยู่กับดุลยพินิจของบริษัทจัดการ และจะแจ้งให้ผู้ถือหน่วยลงทุนทราบทางเว็บไซต์ของบริษัทจัดการ
6. อย่างไรก็ตาม การสับเปลี่ยนหน่วยลงทุนชนิดเพื่อการออมพิเศษ (กองทุนเปิดต้นทาง) ไปยังกองทุนรวมเพื่อการออมพิเศษหรือกองทุนรวมเพื่อการออมหรือหน่วยลงทุนชนิดเพื่อการออมอื่นใด (กองทุนเปิดปลายทาง) กองทุนเปิดปลายทางดังกล่าวต้องเป็นกองทุนรวมเพื่อการออมพิเศษเท่านั้น หรือเป็นกองทุนรวมเพื่อการออมที่มีนโยบายเดียวกับกองทุนเปิดต้นทางเท่านั้น และ/หรือ กองทุนอื่นใดที่สำนักงาน และ/หรือกฎหมายที่เกี่ยวข้องจะประกาศเพิ่มเติมในอนาคต
7. กองทุนอาจลงทุนในหน่วยลงทุนของกองทุนรวมซึ่งอยู่ภายใต้การบริหารของบริษัทจัดการได้โดยเฉลี่ยในรอบปีบัญชีไม่เกินร้อยละ 35 ของมูลค่าทรัพย์สินสุทธิของกองทุน ซึ่งอาจจะก่อให้เกิดความขัดแย้งทางผลประโยชน์อันอาจเกิดจากนโยบายลงทุนในหน่วยลงทุนของกองทุนรวมภายใต้การจัดการเดียวกัน ดังนั้น บริษัทจัดการจะจัดให้มีระบบงานที่ป้องกันธุรกรรมที่อาจก่อให้เกิดความขัดแย้งดังกล่าว เพื่อให้เกิดประโยชน์สูงสุดแก่ผู้ถือหน่วยลงทุนของทั้งกองทุนรวมต้นทางและกองทุนรวมปลายทาง โดยผู้ถือหน่วยลงทุนสามารถสอบถามข้อมูลเพิ่มเติมได้ที่บริษัทจัดการ หรือทางเว็บไซต์ของบริษัทจัดการ
8. ในกรณีที่มีแนวโน้มว่าจะมีการขายคืนหน่วยลงทุนเกินกว่า 2 ใน 3 ของจำนวนหน่วยลงทุนที่จำหน่ายได้แล้วทั้งหมด บริษัทจัดการอาจใช้ดุลยพินิจในการเลิกกองทุนรวม และอาจยกเลิกคำสั่งซื้อขายหน่วยลงทุนที่ได้รับไว้แล้วหรือหยุดรับคำสั่งดังกล่าวได้
9. บริษัทจัดการอาจหยุดรับคำสั่งซื้อหรือขายหน่วยลงทุน หรือสับเปลี่ยน (ขาเข้า) เป็นการชั่วคราว หรือถาวรได้ ในกรณีที่บริษัทจัดการเห็นว่าการหยุดรับคำสั่งซื้อหรือขายดังกล่าวจะเป็นประโยชน์สูงสุด หรือมีผลกระทบในทางที่ดีต่อกองทุนเปิดและผู้ถือหน่วยลงทุน
10. กองทุนอาจมีการระงับตัวของการถือหน่วยลงทุนของคุณใดเกิน 1 ใน 3 ของจำนวนหน่วยลงทุนทั้งหมด ดังนั้น หากผู้ถือหน่วยลงทุนดังกล่าวได้ถอนหน่วยลงทุนอาจมีความเสี่ยงให้กองทุนต้องเลิกกองทุนรวมได้โดยผู้ถือหน่วยลงทุนสามารถตรวจสอบข้อมูลที่เว็บไซต์ของบริษัทจัดการ [www.uobam.co.th](http://www.uobam.co.th)

## แผนภาพแสดงตำแหน่งความเสี่ยงของกองทุนรวม



## ปัจจัยความเสี่ยงที่สำคัญ

### ความเสี่ยงจากความผันผวนของมูลค่าหน่วยลงทุน (Market risk)

	ต่ำ				สูง
ความผันผวนของผลการดำเนินงาน (SD)	≤ 5%	5 - 10%	10 - 15%	15 - 25%	> 25%
	ต่ำ				สูง
กลุ่มหุ้นที่เน้นลงทุน	General	Large Cap	Mid/Small	Sector	

### ความเสี่ยงจากการลงทุนกระจุกตัว (High concentration risk)

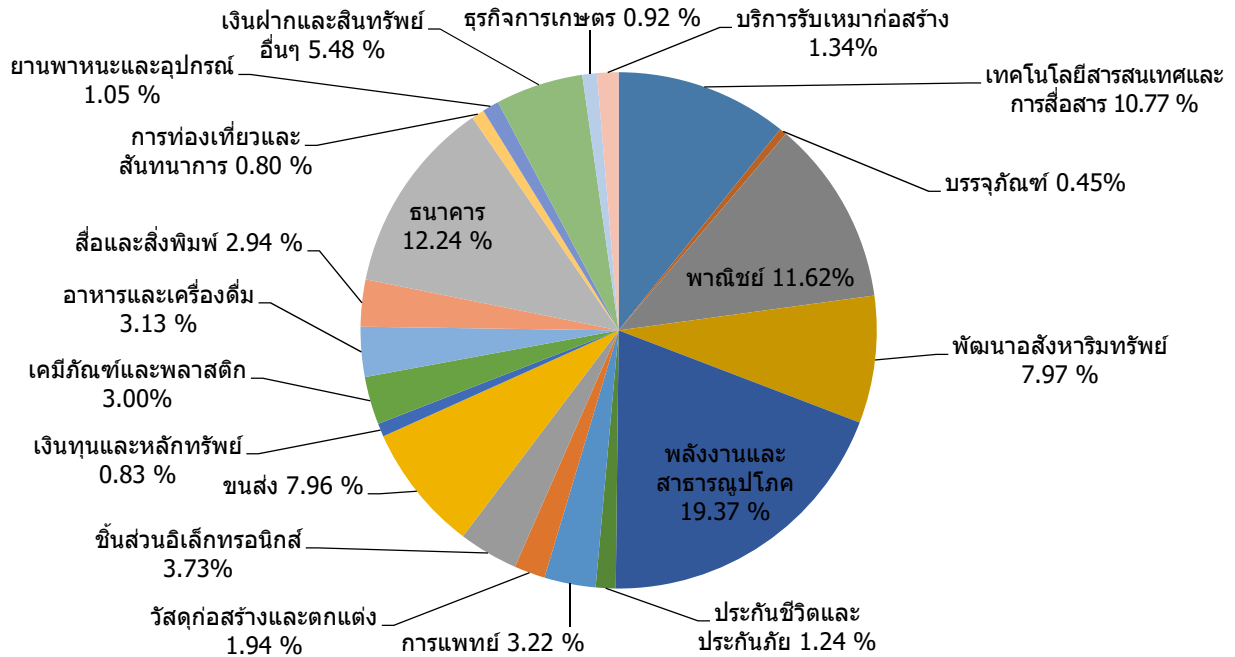
	ต่ำ				สูง
การลงทุนกระจุกตัวในผู้ออกตราสารรวม	≤ 10%	10 - 20%	20 - 50%	50 - 80%	> 80%
	ต่ำ				สูง
การลงทุนกระจุกตัวในหมวดอุตสาหกรรมรวม	20%	20 - 50%	50 - 80%	> 80%	

ทั้งนี้ ท่านสามารถดูคำอธิบายความเสี่ยงต่างๆได้จากคำอธิบายเพิ่มเติมท้ายเล่ม



# สัดส่วนของประเภททรัพย์สินที่ลงทุน

% ของ NAV



## ชื่อทรัพย์สินและการลงทุนสูงสุด 5 อันดับแรก

ทรัพย์สิน	% ของ NAV
1. บริษัท แอดวานซ์ อินโฟร์ เซอร์วิส จำกัด (มหาชน)	5.72
2. บริษัท ปตท. จำกัด (มหาชน)	5.36
3. บริษัท ซีพี ออลล์ จำกัด (มหาชน)	4.39
4. บริษัท ท่าอากาศยานไทย จำกัด (มหาชน)	4.33
5. บริษัท กัลฟ์ เอ็นเนอร์จี ดีเวลลอปเมนท์ จำกัด (มหาชน)	3.77

คุณสามารถดูข้อมูลที่เป็นปัจจุบันได้ที่ : <https://www.uobam.co.th/th/mutual-fund/00686>

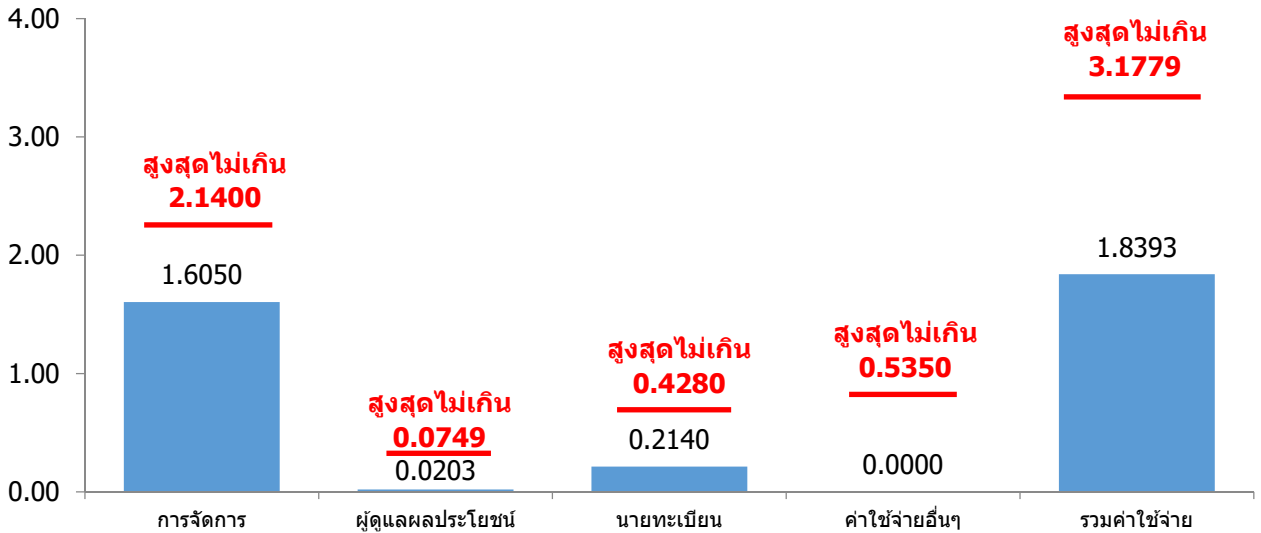


# ค่าธรรมเนียม

**\*ค่าธรรมเนียมมีผลกระทบต่อผลตอบแทนที่คุณจะได้รับ  
ดังนั้น คุณควรพิจารณาการเรียกเก็บค่าธรรมเนียมดังกล่าวก่อนการลงทุน \***

ค่าธรรมเนียมที่เรียกเก็บจริง % ต่อปีของ NAV

## ค่าธรรมเนียมที่เรียกเก็บจากกองทุนรวม (% ต่อปีของ NAV)



- ค่าธรรมเนียมดังกล่าวข้างต้น ได้รวมภาษีมูลค่าเพิ่มหรือภาษีธุรกิจเฉพาะ หรือภาษีอื่นใดท่านเองเดียวกัน (ถ้ามี)

- ทั้งนี้ หากกองทุนลงทุนในหน่วยลงทุนของกองทุนรวมภายใต้การจัดการเดียวกัน (กองทุนปลายทาง) บริษัทจัดการจะไม่เรียกเก็บค่าธรรมเนียมการจัดการซ้ำซ้อนกับกองทุนปลายทาง เช่น หากกองทุนต้นทางมีมูลค่าทรัพย์สินสุทธิ 1,000 ล้านบาท และจัดสรรการลงทุนไปยังกองทุนปลายทางจำนวน 100 ล้านบาท บริษัทจัดการจะเรียกเก็บค่าธรรมเนียมการจัดการจาก (1) เงินลงทุน 900 ล้านบาท ในอัตราที่กองทุนต้นทางกำหนด และ (2) เงินลงทุน 100 ล้านบาทในอัตราที่กองทุนปลายทางกำหนด เป็นต้น และรวมถึงกรณีที่กองทุนปลายทางอาจลงทุนในหน่วยลงทุนของกองทุนใดๆ ของบริษัทจัดการอีกทอดหนึ่ง บริษัทจัดการจะไม่เรียกเก็บค่าธรรมเนียมดังกล่าวซ้ำซ้อนด้วย

ทั้งนี้ สามารถดูค่าธรรมเนียมที่เรียกเก็บจากกองทุนรวมย้อนหลัง 3 ปีได้ที่ :

<https://www.uobam.co.th/th/mutual-fund/00686>

## ค่าธรรมเนียมที่เรียกเก็บจากผู้ถือหน่วยลงทุน (% ของมูลค่าหน่วยลงทุน)\*

รายการ	สูงสุดไม่เกิน	เก็บจริง
ค่าธรรมเนียมการขาย	ไม่มี	ไม่มี
ค่าธรรมเนียมการสับเปลี่ยนหน่วยลงทุนเข้า	2.00	ยกเว้น
ค่าธรรมเนียมการรับซื้อคืน	ไม่มี	ไม่มี
ค่าธรรมเนียมการสับเปลี่ยนหน่วยลงทุนออก	2.00	2.00**
ค่าธรรมเนียมการโอนหน่วย	ไม่มี	ไม่มี
ค่าธรรมเนียมการออกเอกสารแสดงสิทธิในหน่วยลงทุน	ไม่มี	ไม่มี

\* ทั้งนี้ บริษัทจัดการอาจคิดค่าธรรมเนียมดังกล่าวกับผู้สั่งซื้อหรือผู้ถือหน่วยลงทุนแต่ละกลุ่มหรือแต่ละคนไม่เท่ากันได้ โดยบริษัทจัดการจะแจ้งรายละเอียดหลักเกณฑ์ในการคิดค่าธรรมเนียม โดยจะแจ้งให้ทราบทางเว็บไซต์ของบริษัทจัดการ

\*\* ในกรณีที่เป็นการสับเปลี่ยนระหว่างกองทุนรวมเพื่อการออมภายใต้การบริหารของบริษัทจัดการ บริษัทจัดการจะยกเว้นค่าธรรมเนียมดังกล่าว แต่ทั้งนี้ ค่าธรรมเนียมการสับเปลี่ยนหน่วยลงทุนออกไปบริษัทจัดการอื่นจะเรียกเก็บในอัตราไม่เกินร้อยละ 2.00 ของมูลค่าหน่วยลงทุนของวันทำการล่าสุดก่อนหน้าวันทำการสับเปลี่ยนหน่วยลงทุนแต่ไม่ต่ำกว่า 200 บาท ต่อ 1 รายการ โดยบริษัทจัดการหรือผู้สนับสนุนการขายหรือรับซื้อคืนจะเรียกเก็บจากผู้ถือหน่วยลงทุนโดยตรงเมื่อผู้ถือหน่วยลงทุนยื่นคำสั่งสับเปลี่ยนหน่วยลงทุน

ค่าธรรมเนียมดังกล่าว ข้างต้นเป็นอัตราที่รวมภาษีมูลค่าเพิ่ม (ถ้ามี) หรือภาษีธุรกิจเฉพาะ (ถ้ามี) หรือภาษีอื่นใดท่านเองเดียวกัน (ถ้ามี) ไว้แล้ว

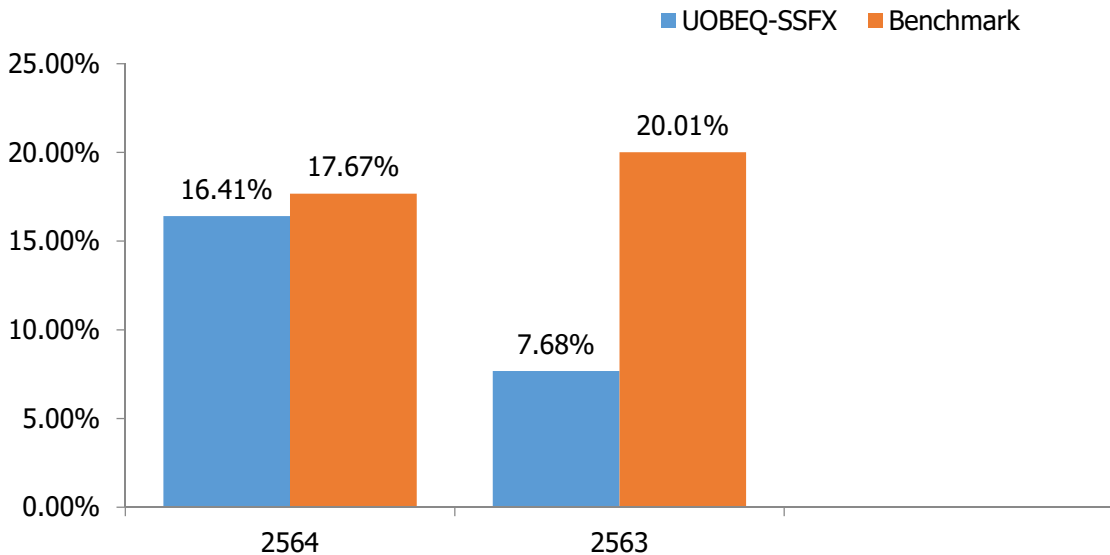


## ผลการดำเนินงานในอดีต

**\*ผลการดำเนินงานในอดีต มิได้เป็นสิ่งยืนยันถึงผลการดำเนินงานในอนาคต \***

1. ดัชนีชี้วัด คือ : ดัชนีผลตอบแทนรวมตลาดหลักทรัพย์แห่งประเทศไทย (SET TRI) สัดส่วน 100.00%

2. ผลการดำเนินงานย้อนหลังตามปีปฏิทิน



หมายเหตุ : ผลการดำเนินงานปี 2563 เป็นผลการดำเนินงานตั้งแต่วันที่ 10 เมษายน 2563 ถึงวันที่ 30 ธันวาคม 2563 เนื่องจากกองทุนนี้ จดทะเบียนวันที่ 10 เมษายน 2563

3. กองทุนนี้เคยมีผลขาดทุนสูงสุดในช่วงเวลา 5 ปี (หรือตั้งแต่จัดตั้งกองทุน) คือ -19.5325%

4. ความผันผวนของผลการดำเนินงาน (standard deviation) คือ 15.05% ต่อปี

5. ประเภทกองทุนรวมเพื่อใช้เปรียบเทียบผลการดำเนินงาน ณ จุดขาย คือ Equity General

\*คุณสามารถดูข้อมูลที่เป็นปัจจุบันได้ที่ <https://www.uobam.co.th/th/mutual-fund/00686>

6. ผลการดำเนินงานย้อนหลังแบบปีกumul

กองทุน	YTD	3 เดือน	Percentile	6 เดือน	Percentile	1 ปี	Percentile	3 ปี	Percentile	5 ปี	Percentile	10 ปี	Percentile	ตั้งแต่จัดตั้งกองทุน
ผลตอบแทนกองทุนรวม	16.41%	3.58%	50	4.76%	50	16.41%	50	N/A	N/A	N/A	N/A	N/A	N/A	14.01%
ผลตอบแทนดัชนีชี้วัด	17.67%	3.41%	50	5.56%	50	17.67%	50	N/A	N/A	N/A	N/A	N/A	N/A	22.17%
ความผันผวนของกองทุน	11.82%	5.84%	5	8.06%	5	12.09%	50	N/A	N/A	N/A	N/A	N/A	N/A	15.05%
ความผันผวนของดัชนีชี้วัด	11.78%	5.08%	5	7.72%	5	12.05%	50	N/A	N/A	N/A	N/A	N/A	N/A	15.77%

- ผลตอบแทนที่มีอายุน้อยกว่า 1 ปี จะแสดงเป็นผลตอบแทนต่อช่วงเวลา
- เอกสารการวัดผลการดำเนินงานของกองทุนรวมฉบับนี้ ได้จัดทำขึ้นตามมาตรฐานการวัดและนำเสนอผลการดำเนินงานของกองทุนรวมของสมาคมบริษัทจัดการลงทุน
- คุณสามารถดูข้อมูลที่เป็นปัจจุบันได้ที่ : <https://www.uobam.co.th/th/mutual-fund/00686>

AIMC Category	Peer Percentile	Return (%)						Standard Deviation (%)					
		3M	6M	1Y	3Y	5Y	10Y	3M	6M	1Y	3Y	5Y	10Y
Equity General	5th Percentile	10.57	11.87	32.44	10.60	6.87	8.86	8.02	8.73	9.56	14.69	13.38	11.88
	25th Percentile	5.17	7.25	22.47	4.91	3.71	7.72	10.41	10.90	11.62	19.02	16.04	15.14
	50th Percentile	3.64	5.40	17.54	2.52	2.45	6.56	11.29	11.54	12.15	19.71	16.79	15.66
	75th Percentile	2.40	3.43	15.24	1.03	0.97	5.65	11.84	12.18	12.86	20.62	17.68	16.19
	95th Percentile	0.87	1.36	7.85	-2.75	-1.30	3.54	12.86	14.22	14.81	22.68	20.12	17.37

ตารางแสดงผลการดำเนินงานของกลุ่ม Equity General ข้อมูล ณ วันที่ 31 ธันวาคม 2564

### ข้อดกลงและเงื่อนไขของข้อมูลเปรียบเทียบผลการดำเนินงานแบบเปอร์เซ็นต์ไทล์ (Disclaimer of Peer Group Fund Performance)

1. ผลการดำเนินงานในอดีตของกองทุน มิได้เป็นสิ่งยืนยันถึงผลการดำเนินงานในอนาคต
2. ผู้ลงทุนสามารถดูข้อมูลฉบับเต็มได้ที่ [www.aimc.or.th](http://www.aimc.or.th)
3. ผลการดำเนินงานของกองทุนที่การเปรียบเทียบ แบ่งตามประเภทกองทุนรวมภายใต้ข้อกำหนดของสมาคมบริษัทจัดการลงทุน โดยกองทุนที่จะถูกเปรียบเทียบผลการดำเนินงานในแต่ละช่วงเวลากับกองทุนประเภทเดียวกันในระดับเปอร์เซ็นต์ไทล์ (Percentiles) ต่างๆ โดยแบ่งออกเป็น
  - 5th Percentile แสดงผลการดำเนินงานของกองทุนอันดับที่ 5 เปอร์เซ็นต์ไทล์ (Top 5% performance)
  - 25th Percentile แสดงผลการดำเนินงานของกองทุนอันดับที่ 25 เปอร์เซ็นต์ไทล์ (Top 25% performance)
  - 50th Percentile แสดงผลการดำเนินงานของกองทุนอันดับที่ 50 เปอร์เซ็นต์ไทล์ (Median Performance)
  - 75th Percentile แสดงผลการดำเนินงานของกองทุนอันดับที่ 75 เปอร์เซ็นต์ไทล์ (Bottom 25% performance)
  - 95th Percentile แสดงผลการดำเนินงานของกองทุนอันดับที่ 95 เปอร์เซ็นต์ไทล์ (Bottom 5% performance)
4. ผลตอบแทนที่มีอายุเกินหนึ่งปีนั้นมีการแสดงเป็นผลตอบแทนต่อปี

เมื่อผู้ลงทุนทราบผลตอบแทนของกองทุนที่ลงทุน สามารถนำไปเปรียบเทียบกับเปอร์เซ็นต์ไทล์ตามตาราง จะทราบว่ากองทุนที่ลงทุนนั้นอยู่ในช่วงที่เท่าใดของประเภทกองทุนรวมนั้น



## ข้อมูลอื่นๆ

นโยบายการจ่ายปันผล	ไม่จ่าย																
ผู้ดูแลผลประโยชน์	ธนาคารทหารไทยธนชาติ จำกัด (มหาชน)																
วันที่จดทะเบียน	10 เมษายน 2563																
อายุโครงการ	ไม่กำหนด																
การซื้อและขายคืนหน่วยลงทุน	<p><b>วันทำการซื้อ :</b> กองทุนนี้ไม่เปิดให้ซื้อหน่วยลงทุนเพิ่มเติมตั้งแต่วันที่ 1 กรกฎาคม 2563 เป็นต้นไป</p> <p><b>วันทำการขายคืน :</b> ทุกวันทำการ ตั้งแต่เวลาเปิดทำการ ถึง 15.30 น.</p> <p>มูลค่าขั้นต่ำของการขายคืน : ไม่กำหนด</p> <p>ยอดคงเหลือขั้นต่ำ : ไม่กำหนด</p> <p>ระยะเวลาการรับเงินค่าขายคืน : ภายใน 5 วันทำการนับแต่วันรับซื้อคืนหน่วยลงทุน</p> <p>หมายเหตุ สามารถตรวจสอบมูลค่าทรัพย์สินรายวันได้ที่ <a href="http://www.uobam.co.th">www.uobam.co.th</a></p>																
รายชื่อผู้จัดการกองทุน	<table border="1"><thead><tr><th>ชื่อ-นามสกุล</th><th>วันที่เริ่มบริหารกองทุนนี้</th></tr></thead><tbody><tr><td>นายสิทธิ์ศักดิ์ ณ์ฐวุฒิ*</td><td>10 เมษายน 2563</td></tr><tr><td>นางสาวปราณี ศรีมหาลาก</td><td>10 เมษายน 2563</td></tr><tr><td>นายธนกร ธรรมลงกรต</td><td>10 เมษายน 2563</td></tr><tr><td>นางสาวนพรัตน์ ประมวลวัลลิกุล*</td><td>10 เมษายน 2563</td></tr><tr><td>นายวีรชัย จันเบ็ง*</td><td>1 มิถุนายน 2564</td></tr><tr><td>นางสาวศรสวรรค์ เต็มวุฒิกุล</td><td>1 มิถุนายน 2564</td></tr><tr><td>นางสาวชินสมน พรสกุลศักดิ์</td><td>11 สิงหาคม 2564</td></tr></tbody></table> <p>* ปฏิบัติหน้าที่เป็นผู้จัดการกองทุนและผู้จัดการลงทุนในสัญญาซื้อขายล่วงหน้าเพิ่มเติม</p>	ชื่อ-นามสกุล	วันที่เริ่มบริหารกองทุนนี้	นายสิทธิ์ศักดิ์ ณ์ฐวุฒิ*	10 เมษายน 2563	นางสาวปราณี ศรีมหาลาก	10 เมษายน 2563	นายธนกร ธรรมลงกรต	10 เมษายน 2563	นางสาวนพรัตน์ ประมวลวัลลิกุล*	10 เมษายน 2563	นายวีรชัย จันเบ็ง*	1 มิถุนายน 2564	นางสาวศรสวรรค์ เต็มวุฒิกุล	1 มิถุนายน 2564	นางสาวชินสมน พรสกุลศักดิ์	11 สิงหาคม 2564
ชื่อ-นามสกุล	วันที่เริ่มบริหารกองทุนนี้																
นายสิทธิ์ศักดิ์ ณ์ฐวุฒิ*	10 เมษายน 2563																
นางสาวปราณี ศรีมหาลาก	10 เมษายน 2563																
นายธนกร ธรรมลงกรต	10 เมษายน 2563																
นางสาวนพรัตน์ ประมวลวัลลิกุล*	10 เมษายน 2563																
นายวีรชัย จันเบ็ง*	1 มิถุนายน 2564																
นางสาวศรสวรรค์ เต็มวุฒิกุล	1 มิถุนายน 2564																
นางสาวชินสมน พรสกุลศักดิ์	11 สิงหาคม 2564																
ผู้สนับสนุนการขายหรือรับซื้อคืน	<ol style="list-style-type: none"><li>1. บริษัทหลักทรัพย์ คันทรี กรุ๊ป จำกัด (มหาชน) : โทรศัพท์ 0-2205-7111</li><li>2. บริษัทหลักทรัพย์ โกลเบล็ก จำกัด : โทรศัพท์ 0-2672-5999, 0-2687-7000</li><li>3. บริษัทหลักทรัพย์ โนมูระ พัฒนสิน จำกัด (มหาชน) : โทรศัพท์ 0-2638-5500</li><li>4. ธนาคารยูโอบี จำกัด (มหาชน) : โทรศัพท์ 0-2285-1555</li><li>5. ธนาคารทหารไทยธนชาติ จำกัด (มหาชน) : โทรศัพท์ 1428</li><li>6. บริษัทหลักทรัพย์ เมย์แบงก์ (ประเทศไทย) จำกัด (มหาชน) : โทรศัพท์ 0-2658-5050</li><li>7. บริษัทหลักทรัพย์ ไอ วี โกลบอล จำกัด (มหาชน) : โทรศัพท์ 0-2658-5800</li><li>8. บริษัทหลักทรัพย์ ยูโอบี เคย์เสียน (ประเทศไทย) จำกัด (มหาชน) : โทรศัพท์ 0-2659-8000</li><li>9. บริษัทหลักทรัพย์ กรุงศรี จำกัด (มหาชน) : โทรศัพท์ 0-2659-7000 , 0-2099-7000</li><li>10. บริษัทหลักทรัพย์ เอเซีย พลัส จำกัด : โทรศัพท์ 0-2680-1234</li><li>11. บริษัทหลักทรัพย์ บียอนด์ จำกัด (มหาชน) : โทรศัพท์ 0-2659-3456</li></ol>																

	<p>12. บริษัทหลักทรัพย์ กรุงไทย ซีมิโก้ จำกัด : โทรศัพท์ 0-2695-5000</p> <p>13. บริษัทหลักทรัพย์ ไทยพาณิชย์ จำกัด : โทรศัพท์ 0-2949-1999</p> <p>14. บริษัทหลักทรัพย์ ฟิลลิป (ประเทศไทย) จำกัด (มหาชน) : โทรศัพท์ 0-2635-3123</p> <p>15. บริษัทหลักทรัพย์ เกียรตินาคินภัทร จำกัด (มหาชน) : โทรศัพท์ 0-2305-9000</p> <p>16. บริษัทหลักทรัพย์ ฟินันเซีย ไซรัส จำกัด (มหาชน) : โทรศัพท์ 0-2782-2400</p> <p>17. บริษัทหลักทรัพย์ ธนชาด จำกัด (มหาชน) : โทรศัพท์ 0-2779-9000</p> <p>18. บริษัทหลักทรัพย์ ดีบีเอส วิคเคอร์ส (ประเทศไทย) จำกัด : โทรศัพท์ 0-2857-7000</p> <p>19. บริษัทหลักทรัพย์จัดการกองทุน เมอร์ซัน พาร์ทเนอร์ จำกัด : โทรศัพท์ 0-2660-6677</p> <p>20. บริษัทหลักทรัพย์ เคจีไอ (ประเทศไทย) จำกัด (มหาชน) : โทรศัพท์ 0-2658-8888</p> <p>21. บริษัทหลักทรัพย์ บัวหลวง จำกัด (มหาชน) : โทรศัพท์ 0-2618-1111</p> <p>22. บริษัทหลักทรัพย์ ฟินันซ่า จำกัด : โทรศัพท์ 0-2697-3700</p> <p>23. บริษัทหลักทรัพย์ ซีจีเอส-ซีไอเอ็มบี (ประเทศไทย) จำกัด : โทรศัพท์ 0-2841-9000</p> <p>24. บริษัทหลักทรัพย์ เคทีบีเอสที (ประเทศไทย) จำกัด (มหาชน) : โทรศัพท์ 0-2648-1111</p> <p>25. บริษัทหลักทรัพย์ ทรีนิตี้ จำกัด : โทรศัพท์ 0-2343-9555</p> <p>26. บริษัท แอ็ดวานซ์ ไลฟ์ ประกันชีวิต จำกัด (มหาชน) : โทรศัพท์ 0-2648-3600</p> <p>27. ธนาคาร แลนด์ แอนด์ เฮาส์ จำกัด (มหาชน) : โทรศัพท์ 1327,0-2359-0000</p> <p>28. บริษัทหลักทรัพย์ ไอรา จำกัด(มหาชน) : โทรศัพท์ 0-2080-2888</p> <p>29. บริษัทหลักทรัพย์ อาร์เอชบี (ประเทศไทย) จำกัด (มหาชน) : โทรศัพท์ 0-2088 -9797</p> <p>30. บริษัทหลักทรัพย์จัดการกองทุน เอเซีย เวลท์ จำกัด : โทรศัพท์ 0-2207-2100</p> <p>31. บริษัทหลักทรัพย์นายหน้าซื้อขายหน่วยลงทุน เว็ลธ แมจิก จำกัด : โทรศัพท์ 0-2861-5508 , 0-2861-6090</p> <p>32. ธนาคารกรุงไทย จำกัด (มหาชน) : โทรศัพท์ 0-2111-1111</p> <p>33. ธนาคารสองกงและเชียงใหม่แบงกิงคอร์ปอเรชั่น จำกัด : โทรศัพท์ 0-2614-4000</p> <p>34. บริษัทหลักทรัพย์ กสิกรไทย จำกัด (มหาชน) : โทรศัพท์ 0-2696-0000, 0-2796-0000</p> <p>35. บริษัทหลักทรัพย์ หยวนต้า (ประเทศไทย) จำกัด : โทรศัพท์ 0-2009-8888</p> <p>36. บริษัท หลักทรัพย์นายหน้าซื้อขายหน่วยลงทุน ฟินโนมิน่า จำกัด : โทรศัพท์ 0-2026-5100</p> <p>37. บริษัทหลักทรัพย์นายหน้าซื้อขายหน่วยลงทุน โรโบเวลธ์ จำกัด : โทรศัพท์ 0-2026-6222</p> <p>38. บริษัท ฟิลลิปประกันชีวิต จำกัด (มหาชน) : โทรศัพท์ 0-2022-5000</p> <p>39. บริษัท เมืองไทยประกันชีวิต จำกัด (มหาชน) : โทรศัพท์ 0-2274-9400</p> <p>ผู้สนับสนุนการขายหรือรับซื้อคืนอื่นๆ ที่บริษัทจัดการแต่งตั้งขึ้น (ถ้ามี)</p>
อัตราส่วนหมุนเวียนการลงทุนของกองทุนรวม (PTR)	ในรอบระยะเวลาที่ผ่านมาย้อนหลัง 1 ปี เท่ากับ 84.96%
ติดต่อสอบถาม รับหนังสือชี้ชวนร้องเรียน	<p>บริษัทหลักทรัพย์จัดการกองทุน ยูโอบี (ประเทศไทย) จำกัด</p> <p>ที่อยู่ : ชั้น 23A, 25 อาคารเอเชียเซ็นเตอร์ เลขที่ 173/27-30, 32-33 ถนนสาทรใต้ แขวงทุ่งมหาเมฆ เขตสาทร กรุงเทพมหานคร 10120</p> <p>โทรศัพท์ : 0-2786-2222 โทรสาร 0-2786-2377</p> <p>Website : <a href="http://www.uobam.co.th">www.uobam.co.th</a> /Email : <a href="mailto:thuobamwealthservice@UOBgroup.com">thuobamwealthservice@UOBgroup.com</a></p>
ธุรกรรมที่อาจก่อให้เกิดความขัดแย้งทางผลประโยชน์	<p>กรณีบริษัทจัดการมีธุรกรรมที่อาจก่อให้เกิดความขัดแย้งทางผลประโยชน์ บริษัทจัดการจะเปิดเผยข้อมูลธุรกรรมดังกล่าวให้ผู้ถือหน่วยลงทุนทราบผ่านทางเว็บไซต์ของบริษัทจัดการ</p> <p>คุณสามารถตรวจสอบธุรกรรมที่อาจก่อให้เกิดความขัดแย้งทางผลประโยชน์ได้ที่ <a href="http://www.uobam.co.th">www.uobam.co.th</a></p>



- การลงทุนในหน่วยลงทุนไม่ใช่การฝากเงิน รวมทั้งไม่ได้อยู่ภายใต้ความคุ้มครองของสถาบันคุ้มครองเงินฝาก จึงมีความเสี่ยงจากการลงทุนซึ่งผู้ลงทุนอาจไม่ได้รับเงินลงทุนคืนเต็มจำนวน
- ได้รับอนุมัติจัดตั้งและอยู่ภายใต้การกำกับดูแลของสำนักงาน ก.ล.ด
- การพิจารณาหนังสือชี้ชวนในการเสนอขายหน่วยลงทุนของกองทุนรวมนี้มิได้เป็นการแสดงว่าสำนักงาน ก.ล.ด. ได้รับรองถึงความถูกต้องของข้อมูลในหนังสือชี้ชวนของกองทุนรวม หรือได้ประกันราคาหรือผลตอบแทนของหน่วยลงทุนที่เสนอขายนั้น ทั้งนี้ บริษัทจัดการกองทุนรวมได้สอบทานข้อมูลในหนังสือชี้ชวนส่วนสรุปข้อมูลสำคัญ ณ วันที่ 30 ธันวาคม 2564 แล้วด้วยความระมัดระวังในฐานะผู้รับผิดชอบในการดำเนินการของกองทุนรวมและขอรับรองว่าข้อมูลดังกล่าวถูกต้อง ไม่เป็นเท็จ และไม่ทำให้ผู้อื่นสำคัญผิด

\*CAC หมายถึง Thailand's Private Sector Collective Action Coalition Against Corruption (โครงการแนวร่วมปฏิบัติของภาคเอกชนไทยในการต่อต้านการทุจริตของสมาคมส่งเสริมสถาบันกรรมการบริษัทไทย)

**อัตราส่วนหมุนเวียนการลงทุนของกองทุนรวม (Portfolio turnover ratio : PTR)** เพื่อให้ผู้ลงทุนทราบถึงปริมาณการซื้อขายทรัพย์สินของกองทุน และสะท้อนกลยุทธ์การลงทุนของผู้จัดการกองทุนได้ดียิ่งขึ้น โดยคำนวณจากมูลค่าที่ต่ำกว่าระหว่างผลรวมของมูลค่าการซื้อขายทรัพย์สินกับผลรวมของมูลค่าการขายทรัพย์สินที่กองทุนรวมลงทุนในรอบระยะเวลาผ่านมาย้อนหลัง 1 ปีหารด้วยมูลค่าทรัพย์สินสุทธิเฉลี่ยของกองทุนรวมในรอบระยะเวลาเดียวกัน

## คำอธิบายเพิ่มเติม

### ปัจจัยความเสี่ยงที่สำคัญเพิ่มเติม

- 1. ความเสี่ยงทางการตลาด (Market Risk)** หมายถึง ความเสี่ยงที่มูลค่าของหลักทรัพย์ที่กองทุนรวมลงทุนจะเปลี่ยนแปลงเพิ่มขึ้นหรือลดลงจากปัจจัยภายนอก เช่น สภาวะเศรษฐกิจการลงทุน ปัจจัยทางการเมืองทั้งในและต่างประเทศ เป็นต้น ซึ่งพิจารณาได้จากค่า standard deviation (SD) ของกองทุนรวม หากกองทุนรวมมีค่า SD สูง แสดงว่ากองทุนรวมมีความผันผวนจากการเปลี่ยนแปลงของราคาหลักทรัพย์สูง
- 2. ความเสี่ยงจากการดำเนินธุรกิจของผู้ออกตราสาร (Business Risk)** หมายถึง ความสามารถในการดำเนินธุรกิจของผู้ออกตราสารดังกล่าว จะบ่งบอกถึงถึงศักยภาพ ความสามารถในการทำกำไร ฐานะการเงิน และความเข้มแข็งขององค์กรธุรกิจ ซึ่งจะถูกสะท้อนออกมาในราคาของหุ้นที่มีการขึ้นหรือลงในขณะนั้นๆ
- 3. ความเสี่ยงจากการลงทุนในสัญญาซื้อขายล่วงหน้า (Derivatives Risk)** หมายถึง สัญญาซื้อขายล่วงหน้าบางประเภท อาจมีการขึ้นลงผันผวน (volatile) มากกว่าหลักทรัพย์พื้นฐาน ดังนั้นหากกองทุนมีการลงทุนในหลักทรัพย์ดังกล่าวย่อมทำให้สินทรัพย์มีความผันผวนมากกว่าการลงทุนในหลักทรัพย์พื้นฐาน (Underlying Security)
- 4. ความเสี่ยงจากความสามารถในการชำระหนี้ของผู้ออกตราสารหนี้ (Credit Risk)** เป็นความเสี่ยงจากตราสารหนี้ที่กองทุนรวมไปลงทุนที่อาจจะมีการผิดนัดชำระหนี้ คือบริษัทผู้ออกตราสารหนี้นั้นๆไม่สามารถนำเงินต้น/ดอกเบี้ยมาจ่ายเมื่อถึงวันที่ครบกำหนดที่ต้องจ่าย โดยมีสาเหตุมาจากบริษัทประสบภาวะขาดทุนหรือไม่มีสภาพคล่องพอที่จะมาจ่ายคืน เป็นต้น
- 5. ความเสี่ยงจากการกระจุกตัวลงทุนในผู้ออกตราสาร (high issuer concentration risk)**
  - (1) ความเสี่ยงจากการลงทุนกระจุกตัวในผู้ออกตราสารรายใดรายหนึ่ง (High Issuer Concentration Risk) เกิดจากกองทุนลงทุนในผู้ออกตราสารรายใด รายใด มากกว่า 10% ของ NAV รวมกัน ซึ่งหากเกิดเหตุการณ์ที่ส่งผลกระทบต่อภาระดำเนินงาน ฐานะการเงิน หรือความมั่นคงของผู้ออกตราสารรายดังกล่าว กองทุนอาจมีผลการดำเนินงานที่ผันผวนมากกว่ากองทุนที่กระจายการลงทุนในหลายผู้ออกตราสาร  
ทั้งนี้ การลงทุนแบบกระจุกตัวไม่รวมถึงกรณีการลงทุนในทรัพย์สินดังนี้
    1. ตราสารหนี้ภาครัฐไทย
    2. ตราสารภาครัฐต่างประเทศที่มีการจัดอันดับความน่าเชื่อถืออยู่ในอันดับที่สามารถลงทุนได้
    3. เงินฝากหรือตราสารเทียบเท่าเงินฝากที่ผู้รับฝากหรือผู้ออกตราสารที่มีการจัดอันดับความน่าเชื่อถืออยู่ในอันดับที่สามารถลงทุนได้
  - (2) ความเสี่ยงจากการลงทุนกระจุกตัวในหมวดอุตสาหกรรมใดอุตสาหกรรมหนึ่ง (Sector Concentration Risk) เกิดจากกองทุนลงทุนในบางหมวดอุตสาหกรรมมากกว่า 20% ของ NAV รวมกัน ซึ่งหากเกิดเหตุการณ์ที่ส่งผลกระทบต่ออุตสาหกรรมนั้น กองทุนดังกล่าวอาจมีผลการดำเนินงานที่ผันผวนมากกว่ากองทุนที่กระจายการลงทุนในหลายหมวดอุตสาหกรรม
  - (3) ความเสี่ยงจากการกระจุกตัวลงทุนในประเทศใดประเทศหนึ่ง (Country Concentration Risk) เกิดจากกองทุนลงทุนในประเทศใดประเทศหนึ่งมากกว่า 20% ของ NAV รวมกัน ทั้งนี้ ไม่รวมถึงการลงทุนในตราสารที่ผู้ออกเสนอขายอยู่ในประเทศไทย ซึ่งหากเกิดเหตุการณ์ที่ส่งผลกระทบต่อประเทศดังกล่าว เช่น การเมือง เศรษฐกิจ สังคม เป็นต้น กองทุนดังกล่าวอาจมีผลการดำเนินงานที่ผันผวนมากกว่ากองทุนที่กระจายการลงทุนในหลายประเทศ