

“รองรับกองทุนสำรองเลี้ยงชีพ”

หนังสือชี้ชวนส่วนสรุปข้อมูลสำคัญ

ข้อมูล ณ วันที่ 30 ธันวาคม 2564



บริษัทหลักทรัพย์จัดการกองทุน
ยูโอบี (ประเทศไทย) จำกัด

การเข้าร่วมต่อต้านการทุจริต :
ได้รับการรับรอง CAC

กองทุนเปิด ยูไนเต็ด เจแปน สمول แอนด์ มิด แคป ฟันด์
เพื่อการเลี้ยงชีพ

United Japan Small And Mid Cap Fund RMF : UJSMRMF

กองทุนรวมตราสารทุน

กองทุนรวมหน่วยลงทุนประเภท Feeder Fund

กองทุนรวมเพื่อการเลี้ยงชีพ (Retirement Mutual Fund : RMF)

กองทุนรวมที่เน้นลงทุนแบบมีความเสี่ยงต่างประเทศ



คุณกำลังจะลงทุนอะไร?



กองทุนรวมนี้เหมาะกับใคร



คุณต้องระวังอะไรเป็นพิเศษ?



สัดส่วนของประเภททรัพย์สินที่ลงทุน



ค่าธรรมเนียม



ผลการดำเนินงาน



ข้อมูลอื่นๆ

การลงทุนในกองทุนรวม ไม่ใช่ การฝากเงิน



คุณกำลังจะลงทุนอะไร?

ทรัพย์สินที่กองทุนรวมลงทุน

กองทุนจะเน้นการลงทุนในหน่วยลงทุนของกองทุนรวมต่างประเทศ ชื่อ United Japan Small And Mid Cap Fund (Class JPY) (กองทุนหลัก) เพียงกองทุนเดียว โดยเฉลี่ยในรอบปีบัญชีไม่น้อยกว่าร้อยละ 80 ของมูลค่าทรัพย์สินสุทธิของกองทุน ซึ่งกองทุนหลักเป็นกองทุนที่จัดตั้งและบริหารจัดการโดย UOB Asset Management Ltd (Singapore) และเป็นกองทุนที่จัดตั้ง (Authorised scheme) ตามกฎหมายของประเทศสิงคโปร์ (Monetary Authority of Singapore and Securities and Future Act (Chapter 289) of Singapore) ซึ่งอยู่ภายใต้การกำกับดูแลของหน่วยงานกำกับดูแลด้านหลักทรัพย์และตลาดซื้อขายหลักทรัพย์ที่เป็นสมาชิกสามัญของ International Organizations of Securities Commission (IOSCO) โดยมีได้เป็นกองทุนรวมประเภทเฮดจ์ฟันด์ (hedge fund)

นอกจากการลงทุนในต่างประเทศข้างต้นแล้ว ส่วนที่เหลือจะลงทุนในทรัพย์สินตามประเภทของหลักทรัพย์หรือทรัพย์สินหรือการขาดทุนโดยวิธีอื่นอย่างใดอย่างหนึ่งหรือหลายอย่างตามที่คณะกรรมการ ก.ล.ด. หรือสำนักงานคณะกรรมการ ก.ล.ด. ประกาศกำหนด โดยจะลงทุนให้สอดคล้องกับนโยบายกองทุนที่กำหนดไว้ กองทุนอาจลงทุนในสัญญาซื้อขายล่วงหน้า (Derivatives) ที่มีตัวแปรเป็นอัตราแลกเปลี่ยนเพื่อป้องกันความเสี่ยงจากอัตราแลกเปลี่ยนในสกุลบาทและสกุลเงินเยนที่อาจเกิดขึ้นจากการลงทุนในต่างประเทศ ตามความเหมาะสมและสถานการณ์ในแต่ละขณะ โดยขึ้นอยู่กับดุลยพินิจของผู้จัดการกองทุน อย่างไรก็ตาม กองทุนอาจพิจารณาลงทุนในสัญญาซื้อขายล่วงหน้าเพื่อป้องกันความเสี่ยงที่เกี่ยวข้องกับอัตราแลกเปลี่ยน (FX Derivatives) ในสัดส่วนที่น้อย หรืออาจพิจารณาไม่ป้องกันในกรณีที่ค่าเงินเยนมีแนวโน้มแข็งค่า กองทุนจึงยังมีความเสี่ยงจากอัตราแลกเปลี่ยนเงินเหลืออยู่

บริษัทจัดการขอสงวนสิทธิเปลี่ยนแปลงประเภทและลักษณะพิเศษของกองทุนรวมเป็นกองทุนรวมหน่วยลงทุน (Fund of Funds) หรือกองทุนรวมที่มีการลงทุนโดยตรงในตราสาร และ/หรือหลักทรัพย์ต่างประเทศ หรือสามารถกลับมาเป็นกองทุนรวมฟีดเดอร์ (Feeder Fund) ได้ โดยไม่ทำให้ระดับความเสี่ยงของการลงทุน (risk spectrum) เพิ่มขึ้น ทั้งนี้ ให้เป็นไปตามดุลยพินิจของผู้จัดการกองทุน โดยขึ้นอยู่กับสถานการณ์ตลาด ณ ขณะนั้น และต้องเป็นไปเพื่อประโยชน์สูงสุดของผู้ถือหน่วยลงทุน ทั้งนี้ หากมีการเปลี่ยนแปลงดังกล่าวบริษัทจัดการจะแจ้งให้ผู้ถือหน่วยลงทุนทราบล่วงหน้าไม่น้อยกว่า 30 วัน ผ่านทางเว็บไซต์ของบริษัทจัดการ หรือช่องทางอื่นตามความเหมาะสม ก่อนดำเนินการเปลี่ยนแปลงการลงทุนดังกล่าว

นโยบายการลงทุนของกองทุนต่างประเทศ

กองทุน United Japan Small And Mid Cap Fund เป็นกองทุนรวมต่างประเทศซึ่งจดทะเบียนในประเทศสิงคโปร์ โดยกองทุนดังกล่าวมีวัตถุประสงค์ ที่เน้นการลงทุนในหลักทรัพย์ประเภทตราสารทุน ของบริษัทที่มีมูลค่าตลาดขนาดเล็กถึงกลาง และมีแนวโน้มการลงทุนในระยะยาวที่ดี ซึ่งเป็นบริษัทที่จดทะเบียนซื้อขายในตลาดหลักทรัพย์ประเทศญี่ปุ่น หรือจดทะเบียนจัดตั้งหรือมีการประกอบกิจการอย่างมีนัยสำคัญในประเทศญี่ปุ่น

คุณสามารถศึกษาข้อมูลกองทุนหลักได้จาก : www.uobam.com.sg

กลยุทธ์การบริหารกองทุน

1. กองทุนเปิด ยูไนเต็ด เจแปน สمول แอนด์ มิด แคป ฟันด์ เพื่อการเลี้ยงชีพมุ่งหวังให้ผลการดำเนินงานเคลื่อนไหวตามกองทุนหลัก (Passive management)
2. United Japan Small And Mid Cap Fund (Class JPY) (กองทุนหลัก) มีกลยุทธ์การบริหารแบบเชิงรุก (Active management)



กองทุนรวมนี้เหมาะกับใคร?

1. ผู้ลงทุนที่สามารถรับความผันผวนของราคาหุ้นที่กองทุนรวมไปลงทุน ซึ่งอาจจะปรับตัวเพิ่มสูงขึ้น หรือลดลงจนต่ำกว่ามูลค่าที่ลงทุนและทำให้ขาดทุนได้
2. ผู้ที่สามารถลงทุนในระยะกลางถึงระยะยาว โดยคาดหวังผลตอบแทนในระยะยาวที่ดีกว่าการลงทุนในตราสารหนี้ทั่วไป
3. ผู้ลงทุนที่ต้องการกระจายการลงทุนในต่างประเทศ และได้รับผลตอบแทนที่ดีในระยะยาวโดยสามารถรับความเสี่ยงจากการลงทุนในต่างประเทศได้
4. ผู้ลงทุนสามารถถือหน่วยลงทุนจนครบอายุ 55 ปีบริบูรณ์และถือหน่วยลงทุนไม่น้อยกว่า 5 ปี
5. ผู้ลงทุนที่ต้องการออมเงินเพื่อวัยเกษียณและสามารถลงทุนในระยะยาว – ระยะกลาง โดยผู้ลงทุนสามารถได้รับสิทธิประโยชน์ทางภาษีเมื่อปฏิบัติตามเงื่อนไขการลงทุน

กองทุนรวมนี้ **ไม่เหมาะ** กับใคร

1. ผู้ลงทุนที่เน้นการได้รับผลตอบแทนในจำนวนเงินที่แน่นอน หรือรักษาเงินต้นให้อยู่ครบ
2. ผู้ลงทุนที่ต้องการใช้เงินลงทุนในส่วนนี้ก่อนอายุครบ 55 ปีบริบูรณ์
3. ผู้ลงทุนที่อายุเกิน 55 ปีบริบูรณ์ แต่ต้องการใช้เงินก่อนถือหน่วยลงทุนครบ 5 ปี



ทำอย่างไรหากยังไม่เข้าใจนโยบาย และความเสี่ยงของกองทุนนี้

- **อ่านหนังสือชี้ชวนฉบับเต็ม หรือสอบถาม**ผู้สนับสนุนการขายและบริษัทจัดการ
- **อย่าลงทุน**หากไม่เข้าใจลักษณะและความเสี่ยงของกองทุนรวมนี้ดีพอ



คุณต้องระวังอะไรเป็นพิเศษ?

คำเตือนที่สำคัญ

1. กองทุน United Japan Small And Mid Cap Fund (กองทุนหลัก) อาจลงทุนในสัญญาซื้อขายล่วงหน้า (Derivatives) เพื่อลดความเสี่ยง (Hedging) หรือเพื่อเป็นการเพิ่มประสิทธิภาพการบริหารการลงทุน (Efficient Portfolio Management) หรือทั้งสองจุดประสงค์ เพื่อให้กองทุนได้ผลตอบแทนที่ดีที่สุด
2. เนื่องจากกองทุนนี้ลงทุนในต่างประเทศ จึงมีความเสี่ยงที่ทางการของต่างประเทศอาจออกมาตรการในภาวะที่เกิดวิกฤตการณ์ที่ไม่ปกติ ทำให้กองทุนไม่สามารถนำเงินกลับเข้ามาในประเทศไทย ซึ่งอาจส่งผลให้ผู้ลงทุนไม่ได้รับเงินคืนตามระยะเวลาที่กำหนด
3. กองทุนมีนโยบายลงทุนในหน่วยลงทุนของกองทุนรวมต่างประเทศ จึงมีความเสี่ยงด้านการเมือง เศรษฐกิจสังคม สภาวะตลาดสภาพคล่อง อัตราแลกเปลี่ยน กฎหมาย และ/หรือข้อจำกัดของประเทศที่กองทุนเข้าไปลงทุน ซึ่งอาจส่งผลต่อมูลค่าหน่วยลงทุนและ/หรือสภาพคล่องของกองทุน
4. กองทุนรวมนี้ลงทุนกระจุกตัวในประเทศญี่ปุ่น ผู้ลงทุนจึงควรพิจารณาการกระจายความเสี่ยงของพอร์ตการลงทุนโดยรวมของตนเองด้วย
5. ผู้ถือหน่วยลงทุนไม่สามารถนำหน่วยลงทุนของกองทุนรวมเพื่อการเลี้ยงชีพไปจำหน่าย โอน จำนำ หรือนำไปค้ำประกันได้
6. ผู้ถือหน่วยลงทุนจะไม่ได้รับสิทธิประโยชน์ทางภาษี หากไม่ปฏิบัติตามเงื่อนไขการลงทุน และจะต้องคืนสิทธิประโยชน์ทางภาษีที่เคยได้รับภายในกำหนดเวลา มิฉะนั้นจะต้องชำระเงินเพิ่มและเบี้ยปรับตามกฎหมาย
7. ผู้ลงทุนควรศึกษาข้อมูลเกี่ยวกับสิทธิประโยชน์ทางภาษี ที่ระบุไว้ในคู่มือการลงทุนในกองทุนรวมเพื่อการเลี้ยงชีพ รวมทั้งสอบถามรายละเอียดเพิ่มเติมและขอรับคู่มือการลงทุนได้ที่บริษัทจัดการกองทุนรวมหรือผู้สนับสนุนการขาย หรือรับซื้อคืนหน่วยลงทุน
8. กองทุนรวมอาจมีการกระจุกตัวของการถือหน่วยลงทุนของบุคคลใดเกิน 1 ใน 3 ของจำนวนหน่วยลงทุนทั้งหมด ดังนั้น หากผู้ถือหน่วยลงทุนดังกล่าวใดถอนหน่วยลงทุนอาจมีความเสี่ยงให้กองทุนต้องเลิกกองทุนรวมได้ โดยผู้ถือหน่วยลงทุนสามารถตรวจสอบข้อมูลได้ที่เว็บไซต์ของบริษัทจัดการ www.uobam.co.th

แผนภาพแสดงตำแหน่งความเสี่ยงของกองทุนรวม



ปัจจัยความเสี่ยงที่สำคัญ

ความเสี่ยงจากความผันผวนของมูลค่าหน่วยลงทุน (Market risk)

	ต่ำ				สูง
ความผันผวนของผล การดำเนินงาน (SD)	≤ 5%	5 - 10%	10 - 15%	15 - 25%	>25%

ความเสี่ยงจากการลงทุนกระจุกตัว (High concentration risk)

	ต่ำ				สูง
การลงทุนกระจุกตัวใน ผู้ออกตราสารรวม	≤ 10%	10 - 20%	20 - 50%	50 - 80%	>80%
	ต่ำ				สูง
การลงทุนกระจุกตัวใน หมวดอุตสาหกรรมรวม	≤ 20%	20 - 50%	50 - 80%	>80%	

หมายเหตุ : กองทุนรวมมีการกระจุกตัวในหมวดอุตสาหกรรม Industrials และ Information Technology

	ต่ำ			สูง
การลงทุนกระจุกตัว รายประเทศรวม	≤ 20%	20 - 50%	50 - 80%	>80%

หมายเหตุ : กองทุนรวมมีการลงทุนกระจุกตัวในประเทศญี่ปุ่น

ความเสี่ยงจากการเปลี่ยนแปลงของอัตราแลกเปลี่ยน (Exchange rate risk)

	ต่ำ			สูง
การป้องกันความเสี่ยง fx	ทั้งหมด / เกือบทั้งหมด	บางส่วน	ดลยพินิจ	ไม่ป้องกัน

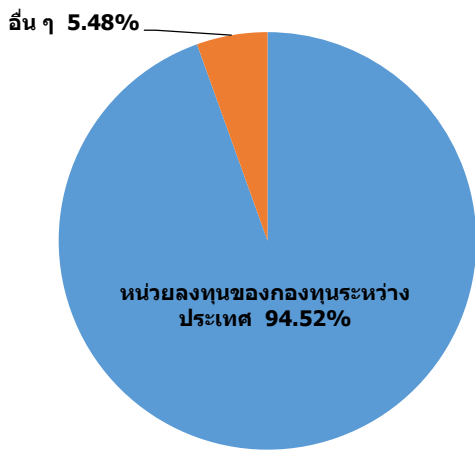
หมายเหตุ : กองทุนรวมมีการป้องกันความเสี่ยงจากการเปลี่ยนแปลงของอัตราแลกเปลี่ยนคิดเป็น 89.41% ของเงินลงทุนในต่างประเทศ

ทั้งนี้ ท่านสามารถดูคำอธิบายความเสี่ยงต่างๆได้จากคำอธิบายเพิ่มเติมท้ายเล่ม

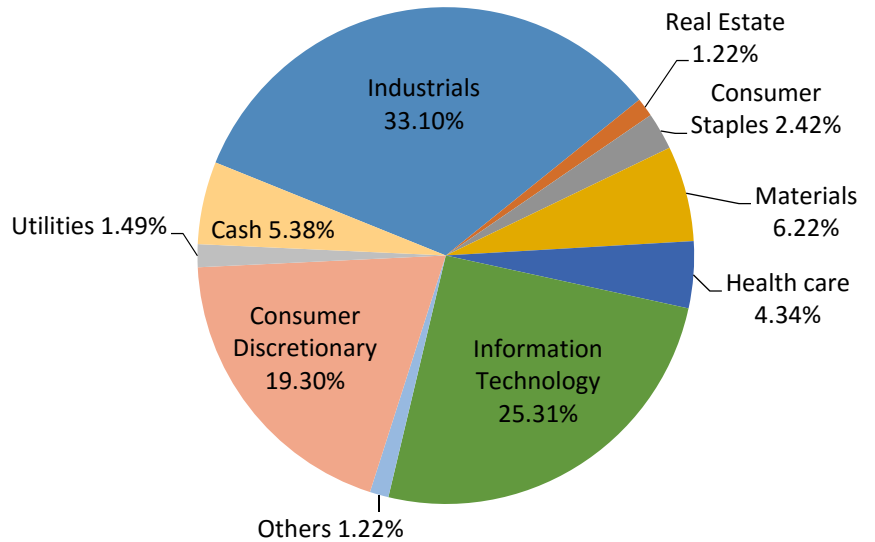


สัดส่วนของประเภททรัพย์สินที่ลงทุน

% ของ NAV



UJSMRMF



United Japan Small and Mid Cap Fund – Class JYP

ข้อมูลกองทุนหลัก ณ วันที่ 31 ธันวาคม 2564

ชื่อทรัพย์สินและการลงทุนสูงสุด 5 อันดับแรก

ทรัพย์สิน 5 อันดับแรกของ กองทุนเปิด ยูไนเต็ด เจแปน สمول แอนด์ มิด แคป ฟันด์ เพื่อการเลี้ยงชีพ

ทรัพย์สิน	% ของ NAV
หน่วยลงทุน : United Japan Small and Mid Cap Fund - Class JPY	94.52

ทรัพย์สิน 5 อันดับแรกของ United Japan Small and Mid Cap Fund - Class JYP (Master Fund)

OUTSOURCING INC	1.53
MEITEC CORP	1.49
WEST HOLDINGS CORP	1.49
COMSYS HOLDINGS CORP	1.48
DAIFUKU CO LTD	1.48

ข้อมูลกองทุนหลัก ณ วันที่ 31 ธันวาคม 2564

คุณสามารถดูข้อมูลที่เป็นปัจจุบันได้ที่ <https://www.uobam.co.th/th/mutual-fund/00602>

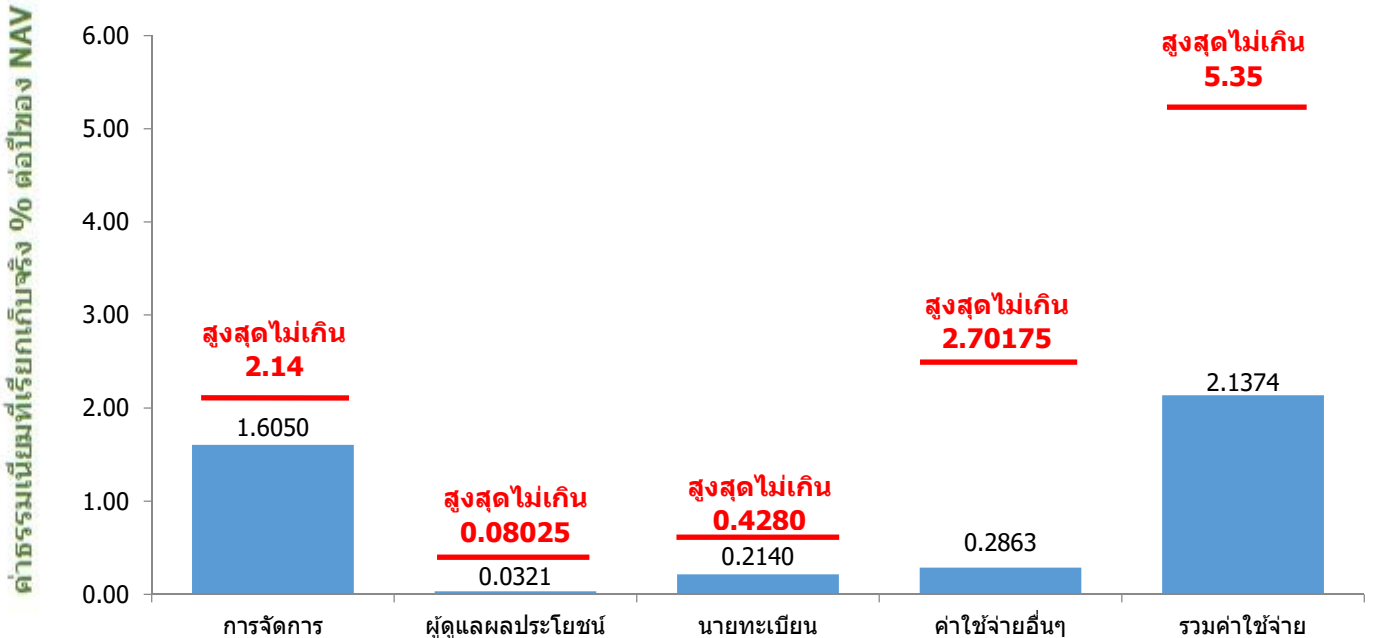
และคุณสามารถดูข้อมูลของกองทุนหลักที่เป็นปัจจุบันได้ที่ : www.uobam.com.sg



ค่าธรรมเนียม

***ค่าธรรมเนียมมีผลกระทบต่อผลตอบแทนที่คุณจะได้รับ
ดังนั้น คุณควรพิจารณาการเรียกเก็บค่าธรรมเนียมดังกล่าวก่อนการลงทุน ***

ค่าธรรมเนียมที่เรียกเก็บจากกองทุนรวม (% ต่อปีของ NAV)



- ค่าธรรมเนียมดังกล่าวได้รวมภาษีมูลค่าเพิ่ม หรือภาษีธุรกิจเฉพาะ หรือภาษีอื่นใดท่านเองเดียวกัน (ถ้ามี)
- ค่าใช้จ่ายอื่นๆข้างต้น เช่น ค่าสอบบัญชี เรียกเก็บจริงในอัตราร้อยละ 0.2832 เป็นต้น
- ทั้งนี้ สามารถดูค่าธรรมเนียมที่เรียกเก็บจากกองทุนรวมย้อนหลัง 3 ปีได้ที่
: <https://www.uobam.co.th/th/mutual-fund/00602>

ค่าธรรมเนียมที่เรียกเก็บจากผู้ถือหน่วยลงทุน (% ของมูลค่าหน่วยลงทุน)*

รายการ	สูงสุดไม่เกิน	เรียกเก็บจริง
ค่าธรรมเนียมการขาย	2.00	ยกเว้น
ค่าธรรมเนียมการสับเปลี่ยนหน่วยลงทุนเข้า	2.00	ยกเว้น
ค่าธรรมเนียมการรับซื้อคืน	2.00	ยกเว้น
ค่าธรรมเนียมการสับเปลี่ยนหน่วยลงทุนออก	2.00**	0.25***
ค่าธรรมเนียมการโอนหน่วย	ไม่มี	ไม่มี
ค่าธรรมเนียมการออกเอกสารแสดงสิทธิในหน่วยลงทุน	ไม่มี	ไม่มี

หมายเหตุ ทั้งนี้ ค่าธรรมเนียมดังกล่าว ข้างต้นเป็นอัตราที่รวมภาษีมูลค่าเพิ่ม (ถ้ามี) หรือภาษีธุรกิจเฉพาะ (ถ้ามี) หรือภาษีอื่นใดท่านเองเดียวกัน (ถ้ามี)

- * ทั้งนี้ บริษัทจัดการขอสงวนสิทธิในการคิดค่าธรรมเนียมดังกล่าวกับผู้สั่งซื้อหรือผู้ถือหน่วยลงทุนแต่ละกลุ่ม หรือแต่ละคนไม่เท่ากันได้
- ** อัตราไม่เกินร้อยละของมูลค่าหน่วยลงทุนแต่ไม่ต่ำกว่า 200 บาท โดยบริษัทจัดการหรือผู้สนับสนุนการขายหรือรับซื้อคืนจะเรียกเก็บจากผู้ถือหน่วยลงทุนโดยตรงเมื่อผู้ถือหน่วยลงทุนยื่นคำสั่งสับเปลี่ยนหน่วยลงทุน
- *** ค่าธรรมเนียมดังกล่าวจะเรียกเก็บในกรณีที่เป็นการสับเปลี่ยนหน่วยลงทุนออกไปยังกองทุนรวมเพื่อการเลี้ยงชีพภายใต้การบริหารของบริษัทจัดการอื่น ทั้งนี้ ในกรณีที่เป็นการสับเปลี่ยนหน่วยลงทุนระหว่างกองทุนรวมเพื่อการเลี้ยงชีพภายใต้การบริหารของบริษัทจัดการ บริษัทจัดการจะยกเว้นค่าธรรมเนียมดังกล่าว

ค่าธรรมเนียมของกองทุนหลัก

Share Class	Min. initial investment	Min. subsequent investment	Subscription fee(%)	Annual management fee(%)
JPY	JPY 100,000	JPY 50,000	5	1.75

ข้อมูลกองทุนหลัก ณ วันที่ 31 ธันวาคม 2564

สามารถดูค่าธรรมเนียมของกองทุนหลักที่เป็นปัจจุบันได้ที่ : www.uobam.com.sg

ค่าตอบแทนที่ได้รับจากบริษัทจัดการต่างประเทศ (Rebate fee) 1.0500% ของ NAV

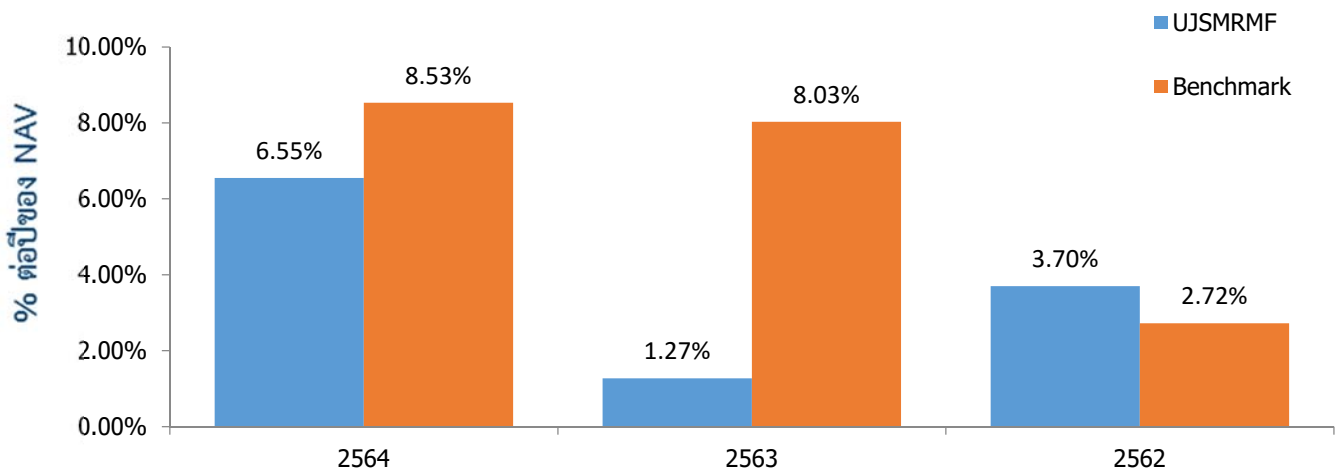


ผลการดำเนินงานในอดีต

***ผลการดำเนินงานในอดีต มิได้เป็นสิ่งยืนยันถึงผลการดำเนินงานในอนาคต ***

1. ดัชนีชี้วัด : ดัชนี **MSCI Japan SMID Cap** ซึ่งเป็นดัชนีที่เปรียบเทียบผลการดำเนินงานของกองทุนหลัก (Master Fund) ในสกุลเงินเยน ปรับด้วยอัตราแลกเปลี่ยนเพื่อเทียบค่าสกุลเงินบาท ณ วันที่คำนวณผลตอบแทน

2. ผลการดำเนินงานย้อนหลังตามปีปฏิทิน



3. กองทุนนี้เคยมีผลขาดทุนสูงสุดในช่วงเวลา 5 ปี (หรือตั้งแต่จัดตั้งกองทุน) คือ **-35.8075%**

4. ความผันผวนของผลการดำเนินงาน (standard deviation) คือ **18.80%** ต่อปี

5. ประเภทกองทุนรวมเพื่อใช้เปรียบเทียบผลการดำเนินงาน ณ จุดขาย คือ **Japan Equity**

*คุณสามารถดูข้อมูลที่เป็นปัจจุบันได้ที่ <https://www.uobam.co.th/th/mutual-fund/00602>

6. ผลการดำเนินงานย้อนหลังแบบปีกหนด

กองทุน	YTD	3 เดือน	Percentile	6 เดือน	Percentile	1 ปี	Percentile	3 ปี	Percentile	5 ปี	Percentile	10 ปี	Percentile	ตั้งแต่จัดตั้งกองทุน
ผลตอบแทนกองทุนรวม	6.55%	-2.63%	25	2.40%	25	6.55%	50	N/A	N/A	N/A	N/A	N/A	N/A	4.30%
ผลตอบแทนดัชนีชี้วัด	8.53%	-8.23%	95	-0.90%	75	8.53%	25	N/A	N/A	N/A	N/A	N/A	N/A	7.21%
ความผันผวนของกองทุน	14.31%	8.09%	5	11.12%	5	14.63%	5	N/A	N/A	N/A	N/A	N/A	N/A	18.80%
ความผันผวนของดัชนีชี้วัด	14.05%	6.96%	5	10.13%	5	14.37%	5	N/A	N/A	N/A	N/A	N/A	N/A	16.77%

- ผลตอบแทนที่มีอายุมากกว่าหรือเท่ากับ 1 ปี จะแสดงเป็นผลตอบแทนร้อยละต่อปี

- เอกสารการวัดผลการดำเนินงานของกองทุนรวมฉบับนี้ ได้จัดทำขึ้นตามมาตรฐานการวัดและนำเสนอผลการดำเนินงานของกองทุนรวมของสมาคมบริษัทจัดการลงทุน

คุณสามารถดูข้อมูลที่เป็นปัจจุบันได้ที่ : <https://www.uobam.co.th/th/mutual-fund/00602>

AIMC Category	Peer Percentile	Return (%)						Standard Deviation (%)					
		3M	6M	1Y	3Y	5Y	10Y	3M	6M	1Y	3Y	5Y	10Y
Japan Equity	5th Percentile	-1.12	5.33	12.05	15.11	9.62	7.48	14.84	15.49	14.62	14.31	13.67	19.31
	25th Percentile	-2.55	1.96	9.55	13.84	8.52	7.48	16.43	15.88	15.07	16.27	15.27	19.31
	50th Percentile	-3.18	0.32	6.43	12.31	7.02	7.48	17.75	16.55	16.55	16.98	15.56	19.31
	75th Percentile	-4.58	-0.54	4.06	9.92	5.08	7.48	18.10	16.77	17.25	17.12	15.90	19.31
	95th Percentile	-6.37	-2.70	0.11	7.14	3.62	7.48	19.31	18.23	17.84	19.20	16.33	19.31

ตารางแสดงผลการดำเนินงานของกลุ่ม Japan Equity ข้อมูล ณ วันที่ 31 ธันวาคม 2564

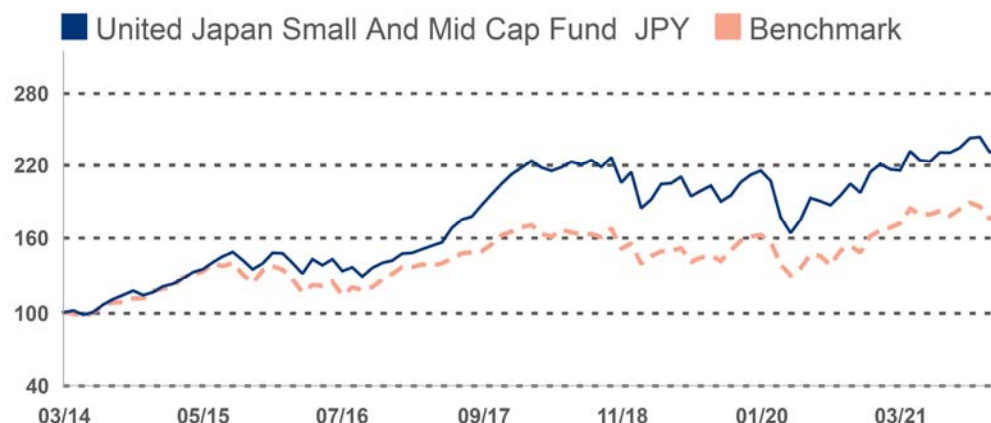
ข้อตกลงและเงื่อนไขของข้อมูลเปรียบเทียบผลการดำเนินงานแบบเปอร์เซ็นต์ไทล์ (Disclaimer of Peer Group Fund Performance)

1. ผลการดำเนินงานในอดีตของกองทุน มิได้เป็นสิ่งยืนยันถึงผลการดำเนินงานในอนาคต
2. ผู้ลงทุนสามารถดูข้อมูลฉบับเต็มได้ที่ www.aimc.or.th
3. ผลการดำเนินงานของกองทุนที่การเปรียบเทียบ แบ่งตามประเภทกองทุนรวมภายใต้ข้อกำหนดของสมาคมบริษัทจัดการลงทุน โดยกองทุนที่จะถูกเปรียบเทียบผลการดำเนินงานในแต่ละช่วงเวลากับกองทุนประเภทเดียวกันในระดับเปอร์เซ็นต์ไทล์ (Percentiles) ต่างๆ โดยแบ่งออกเป็น
 - 5th Percentile แสดงผลการดำเนินงานของกองทุนอันดับที่ 5 เปอร์เซ็นต์ไทล์ (Top 5% performance)
 - 25th Percentile แสดงผลการดำเนินงานของกองทุนอันดับที่ 25 เปอร์เซ็นต์ไทล์ (Top 25% performance)
 - 50th Percentile แสดงผลการดำเนินงานของกองทุนอันดับที่ 50 เปอร์เซ็นต์ไทล์ (Median Performance)
 - 75th Percentile แสดงผลการดำเนินงานของกองทุนอันดับที่ 75 เปอร์เซ็นต์ไทล์ (Bottom 25% performance)
 - 95th Percentile แสดงผลการดำเนินงานของกองทุนอันดับที่ 95 เปอร์เซ็นต์ไทล์ (Bottom 5% performance)
4. ผลตอบแทนที่มีอายุเกินหนึ่งปีนั้นมีการแสดงเป็นผลตอบแทนต่อปี

เมื่อผู้ลงทุนทราบผลตอบแทนของกองทุนที่ลงทุน สามารถนำไปเปรียบเทียบกับเปอร์เซ็นต์ไทล์ตามตาราง จะทราบว่ากองทุนที่ลงทุนนั้นอยู่ในช่วงที่เท่าใดของประเภทกองทุนรวมนั้น

ผลการดำเนินงานย้อนหลังของกองทุนหลัก

Fund Performance Since Inception in Japanese Yen



Fund performance is calculated on a NAV to NAV basis.
Benchmark: MSCI Japan SMID Cap Index

Performance By Share Class	Cumulative Performance (%)				Annualised Performance (%)			
	1M	3M	6M	1Y	3Y	5Y	10Y	Since Incept
JPY								
Fund NAV to NAV	2.55	-2.40	2.57	7.05	8.48	9.84	--	11.65
Fund (Charges applied [^])	-2.57	-7.28	-2.56	1.69	6.65	8.71	--	10.92
Benchmark	2.94	-4.13	-0.63	8.92	9.21	5.84	--	7.95

Source: Morningstar. Performance as at 31 December 2021, JPY basis, with dividends and distributions reinvested, if any. Performance figures for 1 month till 1 year show the % change, while performance figures above 1 year show the average annual compounded returns. Since inception performance under 1 year is not annualised.

[^]Includes the effect of the current subscription fee that is charged, which an investor might or might not pay.

ผลการดำเนินงานในอดีต / ผลการเปรียบเทียบผลการดำเนินงานที่เกี่ยวข้องกับผลิตภัณฑ์ในตลาดทุนมิได้เป็น
สิ่งยืนยันถึงผลการดำเนินงานในอนาคต

ข้อมูลกองทุนหลัก ณ วันที่ 31 ธันวาคม 2564

คุณสามารถดูข้อมูลที่เป็นปัจจุบันได้ที่ : www.uobam.com.sg



ข้อมูลอื่นๆ

นโยบายการจ่ายปันผล	ไม่จ่าย												
ผู้ดูแลผลประโยชน์	ธนาคารกสิกรไทย จำกัด (มหาชน)												
วันที่จดทะเบียน	30 เมษายน 2562												
อายุโครงการ	ไม่กำหนด												
การซื้อและขายคืนหน่วยลงทุน	<p>วันทำการซื้อ : ทุกวันทำการตั้งแต่เวลาเริ่มเปิดทำการ ถึง 15.30 น. มูลค่าขั้นต่ำของการซื้อครั้งแรก: ไม่กำหนด มูลค่าขั้นต่ำของการสั่งซื้อครั้งถัดไป : ไม่กำหนด</p> <p>วันทำการขายคืน : ทุกวันทำการ ตั้งแต่เวลาเปิดทำการ ถึง 14.00 น. มูลค่าขั้นต่ำของการขายคืน : ไม่กำหนด ยอดคงเหลือขั้นต่ำ : ไม่กำหนด</p> <p>ระยะเวลาการรับเงินค่าขายคืน : ภายใน 5 วันทำการนับถัดจากวันคำนวณมูลค่าทรัพย์สินสุทธิ มูลค่าหน่วยลงทุนและราคาหน่วยลงทุนของวันทำการรับซื้อคืนหน่วยลงทุน โดยมีให้นับรวม วันหยุดทำการในต่างประเทศของผู้ประกอบธุรกิจการจัดการกองทุนต่างประเทศที่มี ลักษณะในทำนองเดียวกับธุรกิจการจัดการกองทุนรวมซึ่งบริษัทจัดการกองทุนรวมได้ระบุ เกี่ยวกับวันหยุดทำการในต่างประเทศดังกล่าวไว้แล้วในเว็บไซต์ของบริษัทจัดการ สามารถดูวันทำการซื้อขายหน่วยลงทุนและตรวจสอบมูลค่าทรัพย์สินรายวันได้ที่ www.uobam.co.th</p>												
รายชื่อผู้จัดการกองทุน	<table border="1"> <thead> <tr> <th>ชื่อ-นามสกุล</th> <th>วันที่เริ่มบริหารกองทุนนี้</th> </tr> </thead> <tbody> <tr> <td>นางสาววรรณจันทร์ อึ้งถาวร*</td> <td>30 เมษายน 2562</td> </tr> <tr> <td>นายกิตติพงษ์ กังวานเกียรติชัย*</td> <td>30 เมษายน 2562</td> </tr> <tr> <td>นายฉัตรวิรุฬ รัตนสิงห์*</td> <td>4 มิถุนายน 2562</td> </tr> <tr> <td>นางสาวสิริอนงค์ ปิยสันติวงศ์</td> <td>19 มิถุนายน 2562</td> </tr> <tr> <td>นายพนพล นราศรี</td> <td>22 กุมภาพันธ์ 2564</td> </tr> </tbody> </table> <p>* ปฏิบัติหน้าที่เป็นผู้จัดการกองทุนและผู้จัดการลงทุนในสัญญาซื้อขายล่วงหน้าเพิ่มเติม</p>	ชื่อ-นามสกุล	วันที่เริ่มบริหารกองทุนนี้	นางสาววรรณจันทร์ อึ้งถาวร*	30 เมษายน 2562	นายกิตติพงษ์ กังวานเกียรติชัย*	30 เมษายน 2562	นายฉัตรวิรุฬ รัตนสิงห์*	4 มิถุนายน 2562	นางสาวสิริอนงค์ ปิยสันติวงศ์	19 มิถุนายน 2562	นายพนพล นราศรี	22 กุมภาพันธ์ 2564
ชื่อ-นามสกุล	วันที่เริ่มบริหารกองทุนนี้												
นางสาววรรณจันทร์ อึ้งถาวร*	30 เมษายน 2562												
นายกิตติพงษ์ กังวานเกียรติชัย*	30 เมษายน 2562												
นายฉัตรวิรุฬ รัตนสิงห์*	4 มิถุนายน 2562												
นางสาวสิริอนงค์ ปิยสันติวงศ์	19 มิถุนายน 2562												
นายพนพล นราศรี	22 กุมภาพันธ์ 2564												
ผู้สนับสนุนการขายหรือรับซื้อคืน	<ol style="list-style-type: none"> บริษัทหลักทรัพย์ คันทรี กรุป จำกัด (มหาชน) : โทรศัพท์ 0-2205-7111 บริษัทหลักทรัพย์ โนมูระ พัฒนสิน จำกัด (มหาชน) : โทรศัพท์ 0-2638-5500 ธนาคารยูโอบี จำกัด (มหาชน) : โทรศัพท์ 0-2285-1555 ธนาคารทหารไทยธนชาต จำกัด (มหาชน) : โทรศัพท์ 1428 บริษัทหลักทรัพย์นายหน้าซื้อขายหน่วยลงทุน แอสเซนด เวลส์ จำกัด : โทรศัพท์ 0-2016-8600 บริษัทหลักทรัพย์นายหน้าซื้อขายหน่วยลงทุน เทเรเซอร์ จำกัด : โทรศัพท์ 0-2061-9621 												

	<p>7. บริษัทหลักทรัพย์ คิงส์ฟอร์ด จำกัด (มหาชน) : โทรศัพท์ 0-2829-6291, 0-2829-6293, 0-2829-6294</p> <p>8. บริษัทหลักทรัพย์ สยามเวลธ์ จำกัด : โทรศัพท์ 0-2430-6543</p> <p>9. บริษัทหลักทรัพย์ เมย์แบงก์ (ประเทศไทย) จำกัด (มหาชน) : โทรศัพท์ 0-2658 -5050</p> <p>10. บริษัทหลักทรัพย์ ยูโอบี เคย์เฮียน (ประเทศไทย) จำกัด (มหาชน) : โทรศัพท์ 0-2659-8000</p> <p>11. บริษัทหลักทรัพย์ กรุงศรี จำกัด (มหาชน) : โทรศัพท์ 0-2659-7000, 0-2099-7000</p> <p>12. บริษัทหลักทรัพย์ ฟิลลิป (ประเทศไทย) จำกัด (มหาชน) : โทรศัพท์ 0-2635-3123</p> <p>13. บริษัทหลักทรัพย์ ไทยพาณิชย์ จำกัด : โทรศัพท์ 0-2949-1999</p> <p>14. บริษัทหลักทรัพย์ เกียรตินาคินภัทร จำกัด (มหาชน) : โทรศัพท์ 0-2305-9000</p> <p>15. บริษัทหลักทรัพย์ เคจีไอ (ประเทศไทย) จำกัด (มหาชน) : โทรศัพท์ 0-2658-8888</p> <p>16. บริษัทหลักทรัพย์ บัวหลวง จำกัด (มหาชน) : โทรศัพท์ 0-2618-1111</p> <p>17. บริษัทหลักทรัพย์ ฟินันซ่า จำกัด : โทรศัพท์ 0-2697-3700</p> <p>18. บริษัทหลักทรัพย์นายหน้าซื้อขายหน่วยลงทุน เว็ลธ เมจิก จำกัด : โทรศัพท์ 0-2861-5508 ,0-2861-6090</p> <p>19. บริษัท หลักทรัพย์นายหน้าซื้อขายหน่วยลงทุน ฟินโนมีนา จำกัด : โทรศัพท์ 0-2026-5100</p> <p>20. บริษัทหลักทรัพย์นายหน้าซื้อขายหน่วยลงทุน โรโบเวลธ์ จำกัด : โทรศัพท์ 0-2026-6222</p> <p>21. บริษัท ฟิลลิปประกันชีวิต จำกัด (มหาชน) : โทรศัพท์ 0-2022-5000</p> <p>22. บริษัท เมืองไทยประกันชีวิต จำกัด (มหาชน) : โทรศัพท์ 0-2274-9400</p> <p>ผู้สนับสนุนการขายหรือรับซื้อคืนที่บริษัทจัดการแต่งตั้งขึ้น</p>
อัตราส่วนหมุนเวียนการลงทุนของกองทุนรวม (PTR)	ในรอบระยะเวลาที่ผ่านมาอย่างน้อยหลัง 1 ปี เท่ากับ 21.54%
ติดต่อสอบถาม รับหนังสือชี้ชวน ร้องเรียน	<p>บริษัทหลักทรัพย์จัดการกองทุน ยูโอบี (ประเทศไทย) จำกัด ที่อยู่ : ชั้น 23A, 25 อาคารเอเชียเซ็นเตอร์ เลขที่ 173/27-30, 32-33 ถนนสาทรใต้ แขวงทุ่งมหาเมฆ เขตสาทร กรุงเทพมหานคร 10120</p> <p>โทรศัพท์ : 0-2786-2222</p> <p>โทรสาร : 0-2786-2377</p> <p>Website : www.uobam.co.th</p> <p>Email : thuobamwealthservice@UOBgroup.com</p>
ธุรกรรมที่อาจก่อให้เกิดความขัดแย้งทางผลประโยชน์	<p>กรณีบริษัทจัดการมีธุรกรรมที่อาจก่อให้เกิดความขัดแย้งทางผลประโยชน์ บริษัทจัดการจะเปิดเผยข้อมูลธุรกรรมดังกล่าวให้ผู้ถือหน่วยลงทุนทราบผ่านทางเว็บไซต์ของบริษัทจัดการ</p> <p>คุณสามารถตรวจสอบธุรกรรมที่อาจก่อให้เกิดความขัดแย้งทางผลประโยชน์ได้ที่ www.uobam.co.th</p>

- การลงทุนในหน่วยลงทุนไม่ใช้การฝากเงิน รวมทั้งไม่ได้อยู่ภายใต้ความคุ้มครองของสถาบันคุ้มครองเงินฝาก จึงมีความเสี่ยงจากการลงทุนซึ่งผู้ลงทุนอาจไม่ได้รับเงินลงทุนคืนเต็มจำนวน
- ใ้ได้รับอนุมัติจัดตั้งและอยู่ภายใต้การกำกับดูแลของสำนักงาน ก.ล.ด
- การพิจารณาร่างหนังสือชี้ชวนในการเสนอขายหน่วยลงทุนของกองทุนรวมนี้มิได้เป็นการแสดงว่าสำนักงาน ก.ล.ด. ใ้รับรองถึงความถูกต้องของข้อมูลในหนังสือชี้ชวนของกองทุนรวม หรือใ้ประกันราคาหรือผลตอบแทนของหน่วยลงทุนที่เสนอขายนั้น ทั้งนี้ บริษัทจัดการกองทุนรวมใ้สอบทานข้อมูลในหนังสือชี้ชวนส่วนสรุปข้อมูลสำคัญ ณ วันที่ 30 ธันวาคม 2564 แล้วด้วยความระมัดระวังในฐานะผู้รับผิดชอบในการดำเนินการของกองทุนรวมและขอรับรองว่าข้อมูลดังกล่าวถูกต้อง ไม่เป็นเท็จ และไม่ใ้ผู้อื่นสำคัญผิด

***CAC** หมายถึง Thailand's Private Sector Collective Action Coalition Against Corruption (โครงการแนวร่วมปฏิบัติของภาคเอกชนไทยในการต่อต้านการทุจริตของสมาคมส่งเสริมสถาบันกรรมการบริษัทไทย)

อัตราส่วนหมุนเวียนการลงทุนของกองทุนรวม (Portfolio turnover ratio : PTR) เพื่อให้ผู้ลงทุนทราบถึงปริมาณการซื้อขายทรัพย์สินของกองทุน และสะท้อนกลยุทธ์การลงทุนของผู้จัดการกองทุนได้ดียิ่งขึ้น โดยคำนวณจากมูลค่าที่ต่ำกว่าระหว่างผลรวมของมูลค่าการซื้อขายทรัพย์สินกับผลรวมของมูลค่าการขายทรัพย์สินที่กองทุนรวมลงทุนในรอบระยะเวลาผ่านมาย้อนหลัง 1 ปีหารด้วยมูลค่าทรัพย์สินสุทธิเฉลี่ยของกองทุนรวมในรอบระยะเวลาเดียวกัน

คำอธิบายเพิ่มเติม

ปัจจัยความเสี่ยงที่สำคัญเพิ่มเติม

- 1. ความเสี่ยงทางการตลาด (Market Risk)** หมายถึง ความเสี่ยงที่มูลค่าของหลักทรัพย์ที่กองทุนรวมลงทุน จะเปลี่ยนแปลงเพิ่มขึ้นหรือลดลงจากปัจจัยภายนอก เช่น สถานะเศรษฐกิจการลงทุน ปัจจัยทางการเมืองทั้งในและต่างประเทศ เป็นต้น ซึ่งพิจารณาได้จากค่า standard deviation (SD) ของกองทุนรวม หากกองทุนรวมมีค่า SD สูง แสดงว่ากองทุนรวมมีความผันผวนจากการเปลี่ยนแปลงของราคาหลักทรัพย์สูง
- 2. ความเสี่ยงจากการทำสัญญาซื้อขายล่วงหน้า (Derivatives)** หมายถึง สัญญาซื้อขายล่วงหน้าบางประเภท อาจมีการขึ้นลงผันผวน (volatile) มากกว่าหลักทรัพย์พื้นฐาน ดังนั้นหากกองทุนมีการลงทุนในหลักทรัพย์ดังกล่าวย่อมทำให้สินทรัพย์มีความผันผวนมากกว่าการลงทุนในหลักทรัพย์พื้นฐาน (Underlying Security)
- 3. ความเสี่ยงของประเทศที่ลงทุน (Country Risk)** หมายถึง ความเสี่ยงที่เกิดจากการเปลี่ยนแปลงภายในประเทศที่กองทุนเข้าไปลงทุนเช่น การเปลี่ยนแปลงผู้บริหาร, การเปลี่ยนแปลงนโยบายทางด้านเศรษฐกิจ หรือสาเหตุอื่นๆ จนทำให้ไม่สามารถชำระค่าขายคืนหน่วยลงทุนได้ตรงตามระยะเวลาที่กำหนด
- 4. ความเสี่ยงจากการเปลี่ยนแปลงของอัตราแลกเปลี่ยน (Currency Risk)** หมายถึง การเปลี่ยนแปลงของอัตราแลกเปลี่ยนมีผลกระทบต่อมูลค่าของหน่วยลงทุน เช่น กองทุนรวมลงทุนด้วยสกุลเงินดอลลาร์ ในช่วงที่เงินบาทอ่อน แต่ขายทำกำไรในช่วงที่บาทแข็ง กองทุนรวมจะได้เงินบาทกลับมาน้อยลง ในทางกลับกันหากกองทุนรวมลงทุนในช่วงที่บาทแข็งและขายทำกำไรในช่วงที่บาทอ่อน ก็อาจได้ผลตอบแทนมากขึ้นกว่าเดิมด้วยเช่นกัน ดังนั้น การป้องกันความเสี่ยงจากอัตราแลกเปลี่ยนจึงเป็นเครื่องมือสำคัญในการบริหารความเสี่ยงดังกล่าว ซึ่งทำได้ดังต่อไปนี้คือ
อาจป้องกันความเสี่ยงตามดุลยพินิจของผู้จัดการกองทุนรวม : ผู้ลงทุนอาจมีความเสี่ยงจากอัตราแลกเปลี่ยน เนื่องจากการป้องกันความเสี่ยงขึ้นอยู่กับดุลยพินิจของผู้จัดการกองทุนรวมในการพิจารณาว่าจะป้องกันความเสี่ยงหรือไม่
- 5. ความเสี่ยงจากการนำเงินลงทุนกลับเข้าประเทศ (Repatriation Risk)** หมายถึง ความเสี่ยงที่เกิดจากการเปลี่ยนแปลงภายในประเทศที่กองทุนลงทุน ซึ่งอาจทำให้ไม่สามารถชำระหนี้ได้ตรงตามระยะเวลาที่กำหนด
- 6. ความเสี่ยงจากการดำเนินธุรกิจของผู้ออกตราสาร (Business Risk)** หมายถึงความสามารถในการดำเนินธุรกิจของผู้ออกตราสารดังกล่าว จะบ่งบอกถึงถึงศักยภาพความสามารถในการทำกำไร ฐานะการเงิน และความเข้มแข็งขององค์กรธุรกิจ ซึ่งจะถูกสะท้อนออกมาในราคาของหุ้นที่มีการขึ้นหรือลงในขณะนั้นๆ
- 7. ความเสี่ยงจากการลงทุนกระจุกตัว (High Concentration Risk)**
 - 1) ความเสี่ยงจากการลงทุนกระจุกตัวในผู้ออกตราสารรายใดรายหนึ่ง (High Issuer Concentration Risk)** เกิดจากกองทุนลงทุนในผู้ออกตราสารรายใดๆ มากกว่า 10% ของ NAV รวมกัน ซึ่งหากเกิดเหตุการณ์ที่ส่งผลกระทบต่อการทำงาน ฐานะการเงิน หรือความมั่นคงของผู้ออกตราสารรายดังกล่าว กองทุนอาจมีผลการดำเนินงานที่ผันผวนมากกว่ากองทุนที่กระจายการลงทุนในหลายผู้ออกตราสาร
ทั้งนี้ การลงทุนแบบกระจุกตัวไม่รวมถึงกรณีการลงทุนในทรัพย์สินดังนี้
 1. ตราสารหนี้ภาครัฐไทย
 2. ตราสารภาครัฐต่างประเทศที่มีการจัดอันดับความน่าเชื่อถืออยู่ในอันดับที่สามารถลงทุนได้
 3. เงินฝากหรือตราสารเทียบเท่าเงินฝากที่ผู้รับฝากหรือผู้ออกตราสารที่มีการจัดอันดับความน่าเชื่อถืออยู่ในอันดับที่สามารถลงทุนได้

- 2) ความเสี่ยงจากการลงทุนกระจุกตัวในหมวดอุตสาหกรรมใดอุตสาหกรรมหนึ่ง (Sector Concentration Risk) เกิดจากกองทุนลงทุนในบางหมวดอุตสาหกรรมมากกว่า 20% ของ NAV รวมกัน ซึ่งหากเกิดเหตุการณ์ที่ส่งผลกระทบต่ออุตสาหกรรมนั้น กองทุนดังกล่าวอาจมีผลการดำเนินงานที่ผันผวนมากกว่ากองทุนที่กระจายการลงทุนในหลายหมวดอุตสาหกรรม
- 3) ความเสี่ยงจากการกระจุกตัวลงทุนในประเทศใดประเทศหนึ่ง (Country Concentration Risk) เกิดจากกองทุนลงทุนในประเทศใดประเทศหนึ่งมากกว่า 20% ของ NAV รวมกัน ทั้งนี้ ไม่รวมถึงการลงทุนในตราสารที่ผู้ออกเสนอขายอยู่ในประเทศไทย ซึ่งหากเกิดเหตุการณ์ที่ส่งผลกระทบต่อประเทศดังกล่าว เช่น การเมืองเศรษฐกิจ สังคม เป็นต้น กองทุนดังกล่าวอาจมีผลการดำเนินงานที่ผันผวนมากกว่ากองทุนที่กระจายการลงทุนในหลายประเทศ

อื่นๆ

ลักษณะสำคัญของกองทุน United Japan Small And Mid Cap Fund (Class JPY)

ชื่อกองทุน	United Japan Small And Mid Cap Fund (Class JPY)
ประเภทกองทุน	กองทุนเปิดตราสารทุน
วันที่จัดตั้งกองทุน	27 กันยายน ค.ศ. 2013
ประเทศที่กองทุนจัดตั้ง	สิงคโปร์
อายุโครงการ	ไม่กำหนด
วัตถุประสงค์และนโยบายการลงทุน	กองทุน United Japan Small And Mid Cap Fund (Class JPY) เป็นกองทุนรวมต่างประเทศซึ่งจดทะเบียนในประเทศสิงคโปร์ โดยกองทุนดังกล่าวมีวัตถุประสงค์ที่เน้นการลงทุนในหลักทรัพย์ประเภทตราสารทุนของบริษัทที่มีมูลค่าตลาดขนาดเล็กถึงกลาง และมีแนวโน้มการลงทุนในระยะยาวที่ดี ซึ่งเป็นบริษัทที่จดทะเบียนซื้อขายในตลาดหลักทรัพย์ประเทศญี่ปุ่นหรือจดทะเบียนจัดตั้งหรือมีการประกอบกิจการอย่างมีนัยสำคัญในประเทศญี่ปุ่น
กลยุทธ์ในการลงทุน	<ul style="list-style-type: none">• การจัดการอย่างมีนัยสำคัญของสินทรัพย์ทั้งหมดของกองทุนรวมมีการมอบหมายให้ผู้จัดการกองทุนย่อย (Sub-Managers) คือ Sumitomo Mitsui DS Asset Management Company, Limited โดยขั้นตอนการลงทุนใช้แนวทางจากด้านล่างขึ้น (Bottom-up) เพื่อมองหาบริษัทที่มีคุณภาพดี ที่สามารถเข้าใจมุมมองการลงทุนในระยะยาวเชิงลึก ผู้จัดการกองทุนย่อย (Sub-Managers) สามารถรวมการวิจัยพื้นฐานที่สนับสนุนโดยนักวิเคราะห์โดยเฉพาะและ แนวทาง การจัดการการลงทุนแบบทีมงาน(team-based)• หลักทรัพย์ของบริษัทที่จดทะเบียนในตลาดหลักทรัพย์ประเทศญี่ปุ่นที่ลงทุนจะต้องไม่รวมอยู่ใน ดัชนี TOPIX 100 Index โดยจะเน้นลงทุนในบริษัท ที่มีแนวโน้มเติบโตสูง อยู่ในอุตสาหกรรมที่กำลังเติบโต มีแผนธุรกิจที่โดดเด่นหรือมีเทคโนโลยีที่เหนือกว่า ในกรณีบริษัทอยู่ในอุตสาหกรรมที่อิ่มตัวแล้วก็จะคัดเลือกจากบริษัทที่มีนวัตกรรมที่โดดเด่น• การเลือกการลงทุนขึ้นอยู่กับปัจจัยต่าง ๆ รวมทั้ง การวิจัยภายใน การสัมภาษณ์การเข้าชมเว็บไซต์ และการใช้ Financial models ในการคำนวณ Economic Value (EV) และ Arbitrage Pricing Theory (APT) โดยมีหลักเกณฑ์การคัดเลือกหลักทรัพย์ดังนี้<ul style="list-style-type: none">- ผ่านเกณฑ์ด้านคุณภาพที่กำหนด

	<p>-Economic Value(EV) คำนวณตามทฤษฎี Arbitrage Pricing Theory (APT)เทียบกับราคาปัจจุบันมีโอกาสขาขึ้น (upside) มากกว่า</p> <p>- มีมูลค่าเพิ่มทางตลาด(Market Value Added)เป็นบวก</p> <ul style="list-style-type: none"> • ส่วนหนึ่งของสินทรัพย์ของกองทุนอาจจะเก็บไว้ในสินทรัพย์ที่มีสภาพคล่องหรือเงินสด จุดประสงค์เพื่อรักษาสภาพคล่อง <p>กองทุนอาจจะลงทุนในตราสารอนุพันธ์ทางการเงินเพื่อวัตถุประสงค์ในการการป้องกันความเสี่ยงที่มีอยู่ (existing positions) หรือการจัดการพอร์ตโฟลิโอที่มีประสิทธิภาพ (efficient portfolio management) หรือทั้งสองจุดประสงค์</p>
ชนิดของหน่วยลงทุน (Class of Units)	Class JPY (Japanese Yen)
ผู้ดูแลผลประโยชน์	State Street Trust (SG) Limited
Investment Manager	UOB Asset Management Ltd (Singapore)
Sub-Managers	Sumitomo Mitsui DS Asset Management Company, Limited
ดัชนีวัด	MSCI Japan SMID Cap Index
Bloomberg Ticker :	UJSMCJP SP
Bloomberg Benchmark Ticker :	MXJPSM Index
Website	http://www.uobam.com.sg

ค่าธรรมเนียมและค่าใช้จ่ายของกองทุนรวมต่างประเทศ	
ค่าธรรมเนียมที่เก็บจากผู้ถือหน่วยลงทุน	
ค่าธรรมเนียมการสั่งซื้อ	ปัจจุบัน 5%, สูงสุด 5%
ค่าธรรมเนียมการขาย	ปัจจุบัน 0%, สูงสุด 2%
ค่าธรรมเนียมการสับเปลี่ยนหน่วยลงทุน	ปัจจุบัน 1%, สูงสุด 1%
ค่าธรรมเนียมที่เก็บจากกองทุน	
ค่าธรรมเนียมการจัดการรายปี	ปัจจุบัน 1.75% ต่อปี, สูงสุด 2.50% ต่อปี
ค่าธรรมเนียมผู้ดูแลผลประโยชน์ (Trustee Fee)	ปัจจุบันไม่เกิน 0.05% ต่อปี, สูงสุด 0.125% ต่อปี (ต่ำสุด 5,000 ดอลลาร์สิงคโปร์ต่อปี)
Administration fee	ปัจจุบัน 0.075% ต่อปี
ค่าธรรมเนียมนายทะเบียน และค่าธรรมเนียมสำหรับ Transfer Agent รายปี	สูงสุด 15,000 ดอลลาร์สิงคโปร์ต่อปีหรือ 0.125% ต่อปี แต่สูงสุดไม่เกิน 25,000 ดอลลาร์สิงคโปร์ต่อปี
ค่าธรรมเนียมการประเมินมูลค่า และการทำบัญชี	0.125% ต่อปี
ค่าใช้จ่ายสอบบัญชี ค่าใช้จ่ายให้ผู้ดูแลทรัพย์สิน ค่าธรรมเนียมและค่าใช้จ่ายอื่นๆ	ตามข้อตกลงกับบุคคลที่เกี่ยวข้อง โดยค่าธรรมเนียมและค่าใช้จ่ายแต่ละประเภทอาจมากกว่าร้อยละ 0.1% ต่อปี ทั้งนี้ขึ้นอยู่กับสัดส่วนต่อมูลค่าทรัพย์สินสุทธิของกองทุน