






บริษัทหลักทรัพย์จัดการกองทุน
ยูโอบี (ประเทศไทย) จำกัด
การเข้าร่วมต่อต้านการทุจริต :
ได้รับการรับรอง CAC

กองทุนเปิด ยูไนเต็ด อินคัม โฟกัส ฟันด์
United Income Focus Fund : UIF
ชนิดรับซื้อคืนหน่วยลงทุนอัตโนมัติ (UIF-A)
กองทุนรวมผสม
กองทุนรวมหน่วยลงทุนประเภท Feeder Fund
กองทุนรวมที่เน้นลงทุนแบบมีความเสี่ยงต่างประเทศ

-  คุณกำลังจะลงทุนอะไร?
-  กองทุนรวมนี้เหมาะกับใคร
-  คุณต้องระวังอะไรเป็นพิเศษ?
-  สัดส่วนของประเภททรัพย์สินที่ลงทุน
-  ค่าธรรมเนียม
-  ผลการดำเนินงาน
-  ข้อมูลอื่นๆ

การลงทุนในกองทุนรวม ไม่ใช่ การฝากเงิน



คุณกำลังจะลงทุนอะไร ?

1. ทรัพย์สินที่กองทุนรวมลงทุน

กองทุนจะลงทุนในหน่วยลงทุนของกองทุนรวมต่างประเทศ ชื่อ UNITED GLOBAL DIVERSIFIED PORTFOLIOS - United Income Focus Trust - Class USD Dist ซึ่งเป็นกองทุนเพื่อผู้ลงทุนทั่วไป (Retail Fund) จัดตั้งและบริหารจัดการโดย UOB Asset Management Ltd. โดยได้รับการอนุมัติให้จัดตั้งกองทุนและจดทะเบียนในประเทศสิงคโปร์ (Singapore) โดยเป็น Authorized scheme และอยู่ภายใต้กฎหมายที่เกี่ยวข้องของประเทศสิงคโปร์ โดยอยู่ภายใต้การกำกับดูแลของ Monetary Authority of Singapore (MAS) ซึ่งเป็นสมาชิกสามัญของ International Organizations of Securities Commission (IOSCO) และกองทุนหลักมีได้เป็นกองทุนรวมประเภทเฮจจ์ฟันด์ (Hedge Fund) โดยกองทุนหลักมีวัตถุประสงค์ในการลงทุนเพื่อสร้างรายรับอย่างสม่ำเสมอให้แก่ผู้ลงทุนและการเติบโตของเงินลงทุนในระยะกลางและระยะยาว โดยกองทุนหลักจะลงทุนในทรัพย์สินที่หลากหลายซึ่งรวมถึงทรัพย์สินประเภทดั้งเดิม (เช่น ตราสารทุน และตราสารหนี้ เป็นต้น) และทรัพย์สินทางเลือกต่างๆ ทั่วโลก (เช่น หน่วยทรัสต์ของทรัสต์เพื่อการลงทุนในอสังหาริมทรัพย์ ตราสารหนี้แปลงสภาพ หุ้นกู้ปริมสิทธิ และสกุลเงิน เป็นต้น)

แต่ทั้งนี้ กองทุนจะลงทุนในต่างประเทศโดยเฉลี่ยในรอบปีบัญชีไม่น้อยกว่าร้อยละ 80 ของมูลค่าทรัพย์สินสุทธิของกองทุน โดยส่วนที่เหลือกองทุนอาจลงทุนในหรือมีไว้ซึ่งตราสารที่มีลักษณะของสัญญาซื้อขายล่วงหน้าแปง (Structured Note) เฉพาะตราสารหนี้ที่ผู้ถือมีสิทธิไถ่ถอนก่อนกำหนด (Puttable Bond) และตราสารหนี้ที่ผู้ออกมีสิทธิไถ่ถอนก่อนกำหนด (Callable Bond) โดยมีการกำหนดผลตอบแทนไว้อย่างแน่นอนหรือเป็นอัตราที่ผันแปรตามอัตราดอกเบี้ยของสถาบันการเงินหรืออัตราดอกเบี้ยอื่น และไม่มีกำหนดเงื่อนไขการจ่ายผลตอบแทนที่อ้างอิงกับปัจจัยอ้างอิงอื่นเพิ่มเติม และมีการลงทุนใน derivatives ที่แปงอยู่ในธุรกรรม structure note ที่เป็น puttable / callable bond เท่านั้น รวมถึงจะลงทุนในทรัพย์สินตามประเภทของหลักทรัพย์หรือทรัพย์สินหรือการขาดดอกผลโดยวิธีอื่นอย่างใดอย่างหนึ่งหรือหลายอย่างตามที่ คณะกรรมการ ก.ล.ด. หรือสำนักงานคณะกรรมการ ก.ล.ด. ประกาศกำหนด โดยจะลงทุนให้สอดคล้องกับนโยบายกองทุนที่กำหนดไว้

กองทุนอาจพิจารณาการลงทุนในหรือมีไว้ซึ่งสัญญาซื้อขายล่วงหน้า (Derivatives) ที่มีตัวแปรเป็นอัตราแลกเปลี่ยนเงิน โดยมีวัตถุประสงค์เพื่อป้องกันความเสี่ยง (Hedging) ตามหลักเกณฑ์ที่คณะกรรมการ ก.ล.ด. และ/หรือสำนักงานคณะกรรมการ ก.ล.ด. ประกาศกำหนด โดยขึ้นอยู่กับดุลพินิจของผู้จัดการกองทุนตามความเหมาะสมกับสถานการณ์ในแต่ละขณะ ซึ่งการใช้เครื่องมือป้องกันความเสี่ยงอาจมีต้นทุนสำหรับการทำธุรกรรมป้องกันความเสี่ยงโดยอาจทำให้ผลตอบแทนของกองทุนโดยรวมลดลงจากต้นทุนที่เพิ่มขึ้น

2. นโยบายการลงทุนของกองทุนต่างประเทศ

กองทุน UNITED GLOBAL DIVERSIFIED PORTFOLIOS - United Income Focus Trust - Class USD Dist เป็นกองทุนรวมต่างประเทศซึ่งจดทะเบียนในประเทศ Singapore โดยกองทุนดังกล่าวมีวัตถุประสงค์ในการลงทุนเพื่อสร้างรายรับอย่างสม่ำเสมอให้แก่ผู้ลงทุน และการเติบโตของเงินลงทุนในระยะกลางและระยะยาวโดยกองทุนหลักจะลงทุนในทรัพย์สินที่หลากหลายซึ่งรวมถึงทรัพย์สินประเภทดั้งเดิม (เช่น ตราสารทุน และตราสารหนี้ เป็นต้น) และทรัพย์สินทางเลือกต่างๆ ทั่วโลก (เช่น หน่วยทรัสต์ของทรัสต์เพื่อการลงทุนในอสังหาริมทรัพย์ ตราสารหนี้แปลงสภาพ หุ้นกู้ปริมสิทธิและสกุลเงิน เป็นต้น)

ทั้งนี้ กองทุนหลักอาจพิจารณาการลงทุนในหรือมีไว้ซึ่งสัญญาซื้อขายล่วงหน้า (Derivatives) เพื่อเพิ่มประสิทธิภาพการบริหารการลงทุน (Efficient Portfolio Management) และกองทุนหลักอาจป้องกันความเสี่ยงด้านอัตราแลกเปลี่ยนตามดุลพินิจของผู้จัดการกองทุน บริษัทจัดการจะทำการซื้อขายหน่วยลงทุนของกองทุนหลักในรูปสกุลเงินดอลลาร์สหรัฐ (USD) หรือในสกุลเงินอื่นใด หากมีการเปลี่ยนแปลงโดยกองทุนหลักในอนาคต บริษัทจัดการจะแจ้งให้ผู้ถือหน่วยลงทุนทราบทางเว็บไซต์ของบริษัทจัดการ และ/หรือช่องทางอื่นใดโดยเร็ว นับตั้งแต่วันที่บริษัทจัดการรู้หรือรับทราบเหตุการณ์ดังกล่าว

คุณสามารถศึกษาข้อมูลกองทุนหลักได้จาก : www.uobam.com.sg

กลยุทธ์การบริหารกองทุน

1. กองทุนเปิด ยูไนเต็ด อินคัม โฟกัส ฟันด์ มุ่งหวังให้ผลการดำเนินงานเคลื่อนไหวตามกองทุนหลัก (passive management)
2. UNITED GLOBAL DIVERSIFIED PORTFOLIOS - United Income Focus Trust - Class USD Dist (กองทุนหลัก) มีกลยุทธ์ในการบริหารแบบเชิงรุก (active management)



กองทุนรวมนี้เหมาะกับใคร ?

1. เหมาะสำหรับเงินลงทุนของผู้ลงทุนที่มุ่งหวังผลตอบแทนที่ดีจากการลงทุนในกองทุนรวมต่างประเทศ โดยควรเป็นเงินลงทุนส่วนที่สามารถยอมรับความเสี่ยงจากการลงทุนได้ในระดับสูง โดยผลตอบแทนที่กองทุนจะได้รับส่วนใหญ่มาจากกำไรส่วนต่างของราคาหน่วยลงทุน
2. ผู้ลงทุนที่สามารถรับความผันผวนของราคาหุ้นที่กองทุนรวมไปลงทุน ซึ่งอาจจะปรับตัวเพิ่มสูงขึ้น หรือลดลงจนต่ำกว่ามูลค่าที่ลงทุนและทำให้ขาดทุนได้
3. ผู้ที่สามารถลงทุนในระยะกลางถึงระยะยาว โดยคาดหวังผลตอบแทนในระยะยาวที่ดีกว่าการลงทุนในตราสารหนี้ทั่วไป

กองทุนรวมนี้ **ไม่**เหมาะ กับใคร

ผู้ลงทุนที่เน้นการได้รับผลตอบแทนในจำนวนเงินที่แน่นอน หรือรักษาเงินต้นให้อยู่ครบ



ทำอย่างไรหากยังไม่เข้าใจนโยบาย และความเสี่ยงของกองทุนนี้

- **อ่าน**หนังสือชี้ชวนฉบับเต็ม หรือ**สอบถาม**ผู้สนับสนุนการขายและบริษัทจัดการ
- **อย่าลงทุน**หากไม่เข้าใจลักษณะและความเสี่ยงของกองทุนรวมนี้ดีพอ



คุณต้องระวังอะไรเป็นพิเศษ ?

คำเตือนที่สำคัญ

1. กองทุนหลักอาจมีการลงทุนในสัญญาซื้อขายล่วงหน้าเพื่อการเพิ่มประสิทธิภาพการบริหารการลงทุน (Efficient Portfolio Management) จึงทำให้กองทุนหลักมีความเสี่ยงมากกว่ากองทุนรวมที่ลงทุนในหลักทรัพย์อ้างอิงโดยตรง เนื่องจากใช้เงินลงทุนในจำนวนที่น้อยกว่า จึงมีกำไร/ขาดทุนสูงกว่าการลงทุนในหลักทรัพย์อ้างอิงโดยตรง
2. กองทุนไทยนำเงินไปลงทุนในหน่วยลงทุนของกองทุนหลักในสกุลเงินดอลลาร์สหรัฐ (class USD) แต่จะมีการนำเงินในสกุลเงินดอลลาร์สหรัฐไปลงทุนต่อในหลายสกุลเงินตามแต่ละประเทศที่กองทุนหลักไปลงทุน ดังนั้นกองทุนนี้จึงมีความเสี่ยงจากอัตราแลกเปลี่ยนของสกุลเงินบาทและดอลลาร์สหรัฐ รวมถึงดอลลาร์สหรัฐและสกุลเงินอื่นๆ จึงทำให้มีความเสี่ยงด้านอัตราแลกเปลี่ยนมากกว่ากองทุนรวมทั่วไป
3. เนื่องจากกองทุนนี้ลงทุนในต่างประเทศ จึงมีความเสี่ยงที่ทางการของต่างประเทศอาจออกมาตรการในภาวะที่เกิดวิกฤตการณ์ที่ไม่ปกติ ทำให้กองทุนไม่สามารถนำเงินกลับเข้ามาในประเทศไทย ซึ่งอาจส่งผลให้ผู้ลงทุนไม่ได้รับเงินคืนตามระยะเวลาที่กำหนด
4. กองทุนมีนโยบายลงทุนในหน่วยลงทุนของกองทุนรวมต่างประเทศ จึงมีความเสี่ยงด้านการเมือง เศรษฐกิจ สังคม สภาพตลาด สภาพคล่อง อัตราแลกเปลี่ยน กฎหมาย และ/หรือข้อจำกัดของประเทศที่กองทุนเข้าไปลงทุน ซึ่งอาจจะส่งผลต่อมูลค่าหน่วยลงทุนและ/หรือสภาพคล่องของกองทุน
5. กองทุนรวมนี้ลงทุนในกองทุนหลักที่ลงทุนกระจุกตัวในประเทศสหรัฐอเมริกา ผู้ลงทุนจึงควรพิจารณาการกระจายความเสี่ยงของพอร์ตการลงทุนโดยรวมของตนเองด้วย (ข้อมูล ณ วันที่ 31 ธันวาคม 2563)
6. กองทุนอาจลงทุนในสัญญาซื้อขายล่วงหน้าแฝงจึงมีความเสี่ยงมากกว่ากองทุนรวมที่ลงทุนในหลักทรัพย์อ้างอิงโดยตรง เนื่องจากใช้เงินลงทุนในจำนวนที่น้อยกว่าจึงมีกำไร/ขาดทุนสูงกว่าการลงทุนในหลักทรัพย์อ้างอิงโดยตรง
7. กองทุนรวมอาจมีการกระจุกตัวของการถือหน่วยลงทุนของบุคคลใดเกิน 1 ใน 3 ของจำนวนหน่วยลงทุนทั้งหมด ดังนั้น หากผู้ถือหน่วยลงทุนดังกล่าวใดถอนหน่วยลงทุนอาจมีความเสี่ยงให้กองทุนต้องเลิกกองทุนรวมได้ โดยผู้ถือหน่วยลงทุนสามารถตรวจสอบข้อมูลได้ที่เว็บไซต์ของบริษัทจัดการ www.uobam.co.th

แผนภาพแสดงตำแหน่งความเสี่ยงของกองทุนรวม



ปัจจัยความเสี่ยงที่สำคัญ

ความเสี่ยงจากความผันผวนของมูลค่าหน่วยลงทุน (Market risk) (ข้อมูล ณ วันที่ 30 ธันวาคม 2563)

	ต่ำ				สูง
ความผันผวนของผลการดำเนินงาน (SD)	≤ 5%	5 - 10%	10 - 15%	15 - 25%	> 25%

ความเสี่ยงจากการลงทุนกระจุกตัว (High Concentration Risk) (ข้อมูล ณ วันที่ 31 ธันวาคม 2563)

การลงทุนกระจุกตัวในผู้ออกตราสารรวม	ต่ำ				สูง
	≤ 10%	10 - 20%	20 - 50%	50 - 80%	> 80%

การลงทุนกระจุกตัวในหมวดอุตสาหกรรมรวม	ต่ำ			สูง
	≤ 20%	20 - 50%	50 - 80%	> 80%

การลงทุนกระจุกตัวรายประเทศรวม	ต่ำ			สูง
	≤ 20%	20 - 50%	50 - 80%	> 80%

หมายเหตุ : กองทุนรวมมีการลงทุนกระจุกตัวในประเทศสหรัฐอเมริกา

ความเสี่ยงจากการเปลี่ยนแปลงของอัตราแลกเปลี่ยน (Exchange rate risk) (ข้อมูล ณ วันที่ 30 ธันวาคม 2563)

การป้องกันความเสี่ยง fx	ต่ำ			สูง
	ทั้งหมด / เกือบทั้งหมด	บางส่วน	ดลยพินิจ	ไม่ป้องกัน

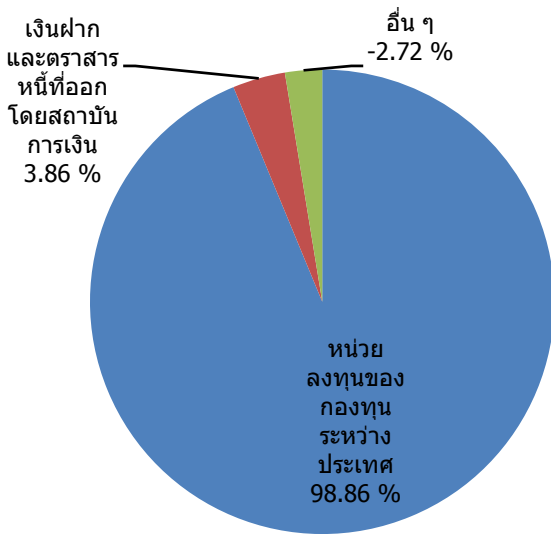
หมายเหตุ : กองทุนรวมมีการป้องกันความเสี่ยงจากการเปลี่ยนแปลงของอัตราแลกเปลี่ยนคิดเป็น 89.19% ของเงินลงทุนในต่างประเทศ

ทั้งนี้ ท่านสามารถดูคำอธิบายความเสี่ยงต่างๆได้จากคำอธิบายเพิ่มเติมท้ายเล่ม



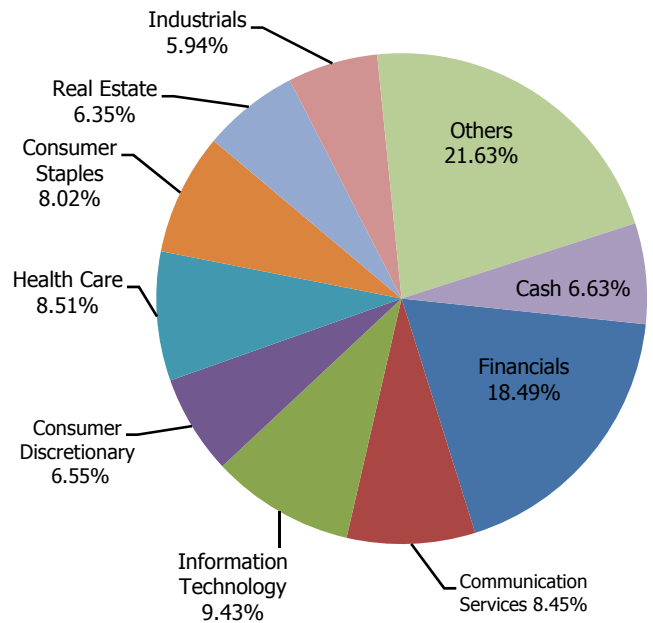
สัดส่วนของประเภททรัพย์สินที่ลงทุน

% ของ NAV



UIF

ข้อมูล ณ วันที่ 30 ธันวาคม 2563



United Income Focus Trust - Class USD

ข้อมูลกองทุนหลัก ณ วันที่ 30 พฤศจิกายน 2563

ชื่อทรัพย์สินและการลงทุนสูงสุด 5 อันดับแรก

ทรัพย์สิน 5 อันดับแรกของกองทุนเปิด ยูไนเต็ด อินคัม โฟกัส ฟันด์

ทรัพย์สิน	% ของ NAV
1. หน่วยลงทุน : United Income Focus Trust - class USD	98.86
2. เงินฝากออมทรัพย์ : ธนาคารยูโอบี จำกัด (มหาชน)	3.86
3. อื่น ๆ	-2.72

ทรัพย์สิน 5 อันดับแรกของ United Income Focus Trust - Class USD (Master Fund)

ISHARES IBOXX HIGH YIELD CORPO	4.61
TREASURY BILL 01/21 0.00000	1.95
NESTLE SA	1.17
VERIZON COMMUNICATIONS INC	1.17
PROCTER & GAMBLE CO/THE	1.15

หมายเหตุ ข้อมูลกองทุนหลัก ณ วันที่ 30 พฤศจิกายน 2563

คุณสามารถดูข้อมูลที่เป็นปัจจุบันได้ที่ <https://www.uobam.co.th/th/mutual-fund/00442>

และสามารถดูข้อมูลกองทุนหลักที่เป็นปัจจุบันได้ที่ : www.uobam.com.sg

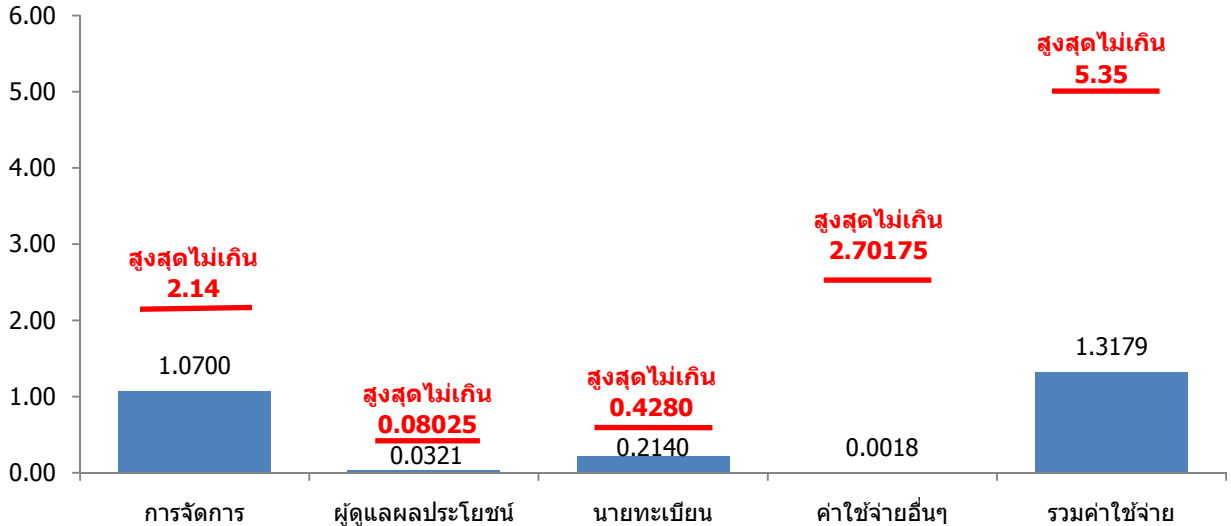


ค่าธรรมเนียม

*ค่าธรรมเนียมมีผลกระทบต่อผลตอบแทนที่คุณจะได้รับ
ดังนั้น คุณควรพิจารณาการเรียกเก็บค่าธรรมเนียมดังกล่าวก่อนการลงทุน *

ค่าธรรมเนียมที่เรียกเก็บจริง % ต่อปีของ NAV

ค่าธรรมเนียมที่เรียกเก็บจากกองทุนรวม (% ต่อปีของ NAV)



หมายเหตุ : ข้อมูล ณ วันที่ 30 ธันวาคม 2563

- ค่าธรรมเนียมดังกล่าวได้รวมภาษีมูลค่าเพิ่ม หรือภาษีธุรกิจเฉพาะ หรือภาษีอื่นใดท่านเองเดียวกัน (ถ้ามี)
- ค่าใช้จ่ายอื่นๆข้างต้น เช่น ค่าสอบบัญชี 0.0013 เรียกเก็บจริงในอัตราร้อยละ เป็นต้น

ทั้งนี้ สามารถดูค่าธรรมเนียมที่เรียกเก็บจากกองทุนรวมย้อนหลัง 3 ปีได้ที่ :
<https://www.uobam.co.th/th/mutual-fund/00442>

ค่าธรรมเนียมที่เรียกเก็บจากผู้ถือหน่วยลงทุน (% ของมูลค่าหน่วยลงทุน)*

รายการ	สูงสุดไม่เกิน	เก็บจริง
ค่าธรรมเนียมการขาย	2.00	1.50
ค่าธรรมเนียมการสับเปลี่ยนหน่วยลงทุนเข้า	2.00	1.50**
ค่าธรรมเนียมการรับซื้อคืน	ไม่มี	ไม่มี
ค่าธรรมเนียมการสับเปลี่ยนหน่วยลงทุนออก	ไม่มี	ไม่มี
ค่าธรรมเนียมการโอนหน่วย	ไม่มี	
ค่าธรรมเนียมการออกเอกสารแสดงสิทธิในหน่วยลงทุน	ไม่มี	

* ทั้งนี้ บริษัทจัดการขอสงวนสิทธิ์ในการคิดค่าธรรมเนียมดังกล่าวกับผู้สั่งซื้อหรือผู้ถือหน่วยลงทุนแต่ละกลุ่มหรือแต่ละคนไม่เท่ากันได้ โดยบริษัทจัดการจะแจ้งรายละเอียดหลักเกณฑ์ในการคิดค่าธรรมเนียม โดยปิดประกาศไว้ที่หน้าสำนักงานของบริษัทจัดการ และ/หรือผู้สนับสนุนการขายหรือรับซื้อคืน (ถ้ามี) และจะจัดให้มีข้อมูลไว้ในเว็บไซต์ของบริษัทจัดการ

** กรณีผู้ถือหน่วยลงทุนสับเปลี่ยนหน่วยลงทุนเข้า บริษัทจัดการจะไม่คิดค่าธรรมเนียมการขายหน่วยลงทุน

หมายเหตุ : ข้อมูล ณ วันที่ 30 ธันวาคม 2563

ค่าธรรมเนียมของกองทุนหลัก

Share Class	Min. initial investment	Min. subsequent investment	Subscription fee(%)	Annual management fee(%)
USD Dist	USD 1,000	USD 500	5	1.25

ข้อมูลกองทุนหลัก ณ วันที่ 30 พฤศจิกายน 2563

ทั้งนี้ สามารถดูค่าธรรมเนียมของกองทุนหลักได้ที่ : www.uobam.com.sg

ค่าตอบแทนที่ได้รับจากบริษัทจัดการต่างประเทศ (Rebate fee): 0.5350% ของ NAV

หมายเหตุ : ข้อมูล ณ วันที่ 30 ธันวาคม 2563



ผลการดำเนินงานในอดีต

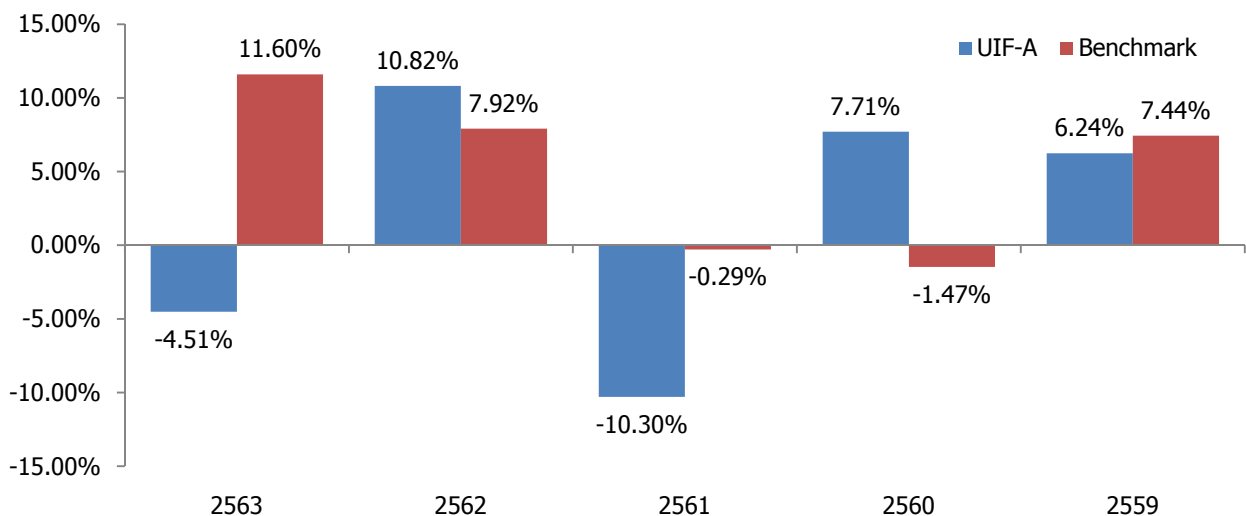
* ผลการดำเนินงานในอดีต มิได้เป็นสิ่งยืนยันถึงผลการดำเนินงานในอนาคต *

1. ดัชนีชี้วัด คือ

- 1) ดัชนี MSCI World Index (Total Return Net) Hedged to USD ซึ่งเป็นดัชนีเปรียบเทียบผลการดำเนินงานของกองทุนหลัก (Master Fund) ปรับด้วยอัตราแลกเปลี่ยนเพื่อเทียบค่าสกุลเงินบาท ณ วันที่คำนวณผลตอบแทน (35%)
- 2) ดัชนี MSCI Emerging Markets Net Total Return ซึ่งเป็นดัชนีเปรียบเทียบผลการดำเนินงานของกองทุนหลัก (Master Fund) ปรับด้วยอัตราแลกเปลี่ยนเพื่อเทียบค่าสกุลเงินบาท ณ วันที่คำนวณผลตอบแทน (5%)
- 3) ดัชนี Bloomberg Barclays Global Aggregate Corporate Total Return Index Value Hedged USD ซึ่งเป็นดัชนีเปรียบเทียบผลการดำเนินงานของกองทุนหลัก (Master Fund) ปรับด้วยอัตราแลกเปลี่ยนเพื่อเทียบค่าสกุลเงินบาท ณ วันที่คำนวณผลตอบแทน (25%)
- 4) ดัชนี Bloomberg Barclays Global High Yield Total Return Index Value Hedged USD ซึ่งเป็นดัชนีเปรียบเทียบผลการดำเนินงานของกองทุนหลัก (Master Fund) ปรับด้วยอัตราแลกเปลี่ยนเพื่อเทียบค่าสกุลเงินบาท ณ วันที่คำนวณผลตอบแทน (15%)
- 5) ดัชนี FTSE World Government Bond 10+ Years USD (Hedged) ซึ่งเป็นดัชนีเปรียบเทียบผลการดำเนินงานของกองทุนหลัก (Master Fund) ปรับด้วยอัตราแลกเปลี่ยนเพื่อเทียบค่าสกุลเงินบาท ณ วันที่คำนวณผลตอบแทน (20%)

2. ผลการดำเนินงานย้อนหลังตามปีปฏิทิน

ผลการดำเนินงาน



3. กองทุนนี้เคยมีผลขาดทุนสูงสุดในช่วงเวลา 5 ปี (หรือตั้งแต่จัดตั้งกองทุน) คือ -21.5640%

4. ความผันผวนของผลการดำเนินงาน (standard deviation) คือ 7.98% ต่อปี

5. ประเภทกองทุนรวมเพื่อใช้เปรียบเทียบผลการดำเนินงาน ณ จุดขาย คือ Foreign Investment Allocation

คุณสามารถดูข้อมูลที่เป็นปัจจุบันได้ที่ <https://www.uobam.co.th/th/mutual-fund/00442>

6. ผลการดำเนินงานย้อนหลังแบบปิดหมด

กองทุน	YTD	3 เดือน	Percentile	6 เดือน	Percentile	1 ปี	Percentile	3 ปี	Percentile	5 ปี	Percentile	10 ปี	Percentile	ตั้งแต่จัดตั้งกองทุน*
ผลตอบแทนของกองทุนรวม	-4.51%	4.69%	75	5.75%	95	-4.50%	95	-1.72%	95	N/A	N/A	N/A	N/A	1.70%
ผลตอบแทนตัวชี้วัด	11.60%	1.36%	95	8.33%	75	11.57%	25	6.28%	25	N/A	N/A	N/A	N/A	5.01%
ความผันผวนของกองทุน	9.81%	2.36%	5	3.06%	5	9.99%	25	9.79%	50	N/A	N/A	N/A	N/A	7.98%
ความผันผวนของตัวชี้วัด	12.17%	3.60%	5	5.16%	25	12.39%	50	7.73%	25	N/A	N/A	N/A	N/A	6.79%

- ผลตอบแทนที่มีอายุมากกว่าหรือเท่ากับ 1 ปี จะแสดงเป็นผลตอบแทนร้อยละต่อปี
- เอกสารการวัดผลการดำเนินงานของกองทุนรวมฉบับนี้ ได้จัดทำขึ้นตามมาตรฐานการวัดและนำเสนอผลการดำเนินงานของกองทุนรวมของสมาคมบริษัทจัดการลงทุน
- คุณสามารถดูข้อมูลที่เป็นปัจจุบันได้ที่ : <https://www.uobam.co.th/th/mutual-fund/00442>
หมายเหตุ : ข้อมูล ณ วันที่ 30 ธันวาคม 2563

AIMC Category	Peer Percentile	Return (%)						Standard Deviation (%)					
		3M	6M	1Y	3Y	5Y	10Y	3M	6M	1Y	3Y	5Y	10Y
	5th Percentile	14.01	24.53	25.29	10.61	10.49	8.94	2.48	2.48	6.21	5.71	7.27	9.19
	25th Percentile	9.73	16.05	11.17	5.18	6.23	8.92	5.28	4.91	9.90	8.72	8.01	9.25
Foreign Investment Allocation	50th Percentile	6.57	10.19	3.26	2.43	4.83	5.66	7.11	7.09	13.26	10.25	9.89	12.65
	75th Percentile	4.52	7.11	0.92	1.26	2.91	3.04	10.59	11.65	17.88	12.66	13.44	14.05
	95th Percentile	2.74	4.60	-5.33	-1.80	0.94	2.51	16.20	18.10	29.79	18.23	15.97	14.64

ตารางแสดงผลการดำเนินงานของกลุ่ม Foreign Investment Allocation ข้อมูล ณ วันที่ 31 ธันวาคม 2563

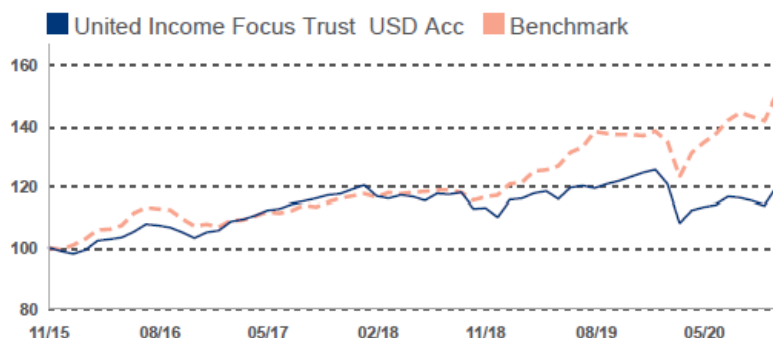
ข้อดกลงและเงื่อนไขของข้อมูลเปรียบเทียบผลการดำเนินงานแบบเปอร์เซ็นต์ไทล์ (Disclaimer of Peer Group Fund Performance)

1. ผลการดำเนินงานในอดีตของกองทุน มิได้เป็นสิ่งยืนยันถึงผลการดำเนินงานในอนาคต
2. ผู้ลงทุนสามารถดูข้อมูลฉบับเต็มได้ที่ www.aimc.or.th
3. ผลการดำเนินงานของกองทุนที่การเปรียบเทียบ แบ่งตามประเภทกองทุนรวมภายใต้ข้อกำหนดของสมาคมบริษัทจัดการลงทุน โดยกองทุนที่จะถูกเปรียบเทียบผลการดำเนินงานในแต่ละช่วงเวลากับกองทุนประเภทเดียวกันในระดับเปอร์เซ็นต์ไทล์ (Percentiles) ต่างๆ โดยแบ่งออกเป็น
 - 5th Percentile แสดงผลการดำเนินงานของกองทุนอันดับที่ 5 เปอร์เซ็นต์ไทล์ (Top 5% performance)
 - 25th Percentile แสดงผลการดำเนินงานของกองทุนอันดับที่ 25 เปอร์เซ็นต์ไทล์ (Top 25% performance)
 - 50th Percentile แสดงผลการดำเนินงานของกองทุนอันดับที่ 50 เปอร์เซ็นต์ไทล์ (Median Performance)
 - 75th Percentile แสดงผลการดำเนินงานของกองทุนอันดับที่ 75 เปอร์เซ็นต์ไทล์ (Bottom 25% performance)
 - 95th Percentile แสดงผลการดำเนินงานของกองทุนอันดับที่ 95 เปอร์เซ็นต์ไทล์ (Bottom 5% performance)
4. ผลตอบแทนที่มีอายุเกินหนึ่งปีนั้นมีการแสดงเป็นผลตอบแทนต่อปี

เมื่อผู้ลงทุนทราบผลตอบแทนของกองทุนที่ลงทุน สามารถนำไปเปรียบเทียบกับเปอร์เซ็นต์ไทล์ตามตาราง จะทราบว่ากองทุนที่ลงทุนนั้นอยู่ในช่วงที่เท่าใดของประเภทกองทุนรวมนั้น

ผลการดำเนินงานย้อนหลังของกองทุนหลัก

Fund Performance Since Inception in US Dollar



Fund performance is calculated on a NAV to NAV basis.

Benchmark: Since Inception – 14 Jan 2020: 25% MSCI All Country World Index and 75% Citi World Government Bond 10+ Years Index (Hedged); 15 Jan 2020– Current: 35% MSCI World Index (USD Hedged), 5% MSCI Emerging Markets Index (Unhedged), 25% Bloomberg Barclays Global Aggregate Corporate Index (USD Hedged), 15% Bloomberg Barclays Global High Yield Index (USD Hedged) and 20% FTSE World Government Bond 10+ Years Index (USD Hedged)

Performance	Cumulative Performance (%)				Annualised Performance (%)			
	1M	3M	6M	1Y	3Y	5Y	10Y	Since Incept
USD Dist								
Fund NAV to NAV	5.35	3.13	5.66	-2.74	0.65	3.66	--	3.65
Fund (Charges applied [^])	0.08	-2.03	0.38	-7.61	-1.05	2.60	--	2.59
Benchmark	5.91	3.93	11.62	9.48	9.00	8.51	--	8.50

Source: Morningstar. Performance as at 30 November 2020, USD basis, with dividends and distributions reinvested, if any. Performance figures for 1 month till 1 year show the % change, while performance figures above 1 year show the average annual compounded returns. Since inception performance under 1 year is not annualised.

[^]Includes the effect of the current subscription fee that is charged, which an investor might or might not pay.

หมายเหตุ :

ผลการดำเนินงานในอดีต/ผลการเปรียบเทียบผลการดำเนินงานที่เกี่ยวข้องกับผลิตภัณฑ์ในตลาดทุน มิได้เป็นสิ่งยืนยันถึงผลการดำเนินงานในอนาคต

ข้อมูลกองทุนหลัก ณ วันที่ 30 พฤศจิกายน 2563

คุณสามารถดูข้อมูลที่เป็นปัจจุบันได้ที่ : <https://www.uobam.com.sg>



ข้อมูลอื่นๆ

นโยบายการจ่ายปันผล	ไม่จ่าย										
ผู้ดูแลผลประโยชน์	ธนาคารกสิกรไทย จำกัด (มหาชน)										
วันที่จดทะเบียน	2 กุมภาพันธ์ 2559										
อายุโครงการ	ไม่กำหนด										
การซื้อและขายคืนหน่วยลงทุน	<p>วันทำการรับซื้อคืนอัตโนมัติ : กองทุนจะพิจารณาปรับซื้อคืนหน่วยลงทุนอัตโนมัติให้แก่ผู้ถือหน่วยลงทุนไม่เกินปีละ 12 ครั้งตามดุลพินิจของบริษัทจัดการ โดยพิจารณาจากการจ่ายผลตอบแทนของกองทุนหลักที่กองทุนไปลงทุน หรือจากกำไรสุทธิ และ/หรือกำไรสะสมของกองทุน ทั้งนี้บริษัทจัดการจะประกาศวันรับซื้อคืนหน่วยลงทุนอัตโนมัติให้ผู้ถือหน่วยลงทุนทราบล่วงหน้าทางเว็บไซต์ของบริษัทจัดการ</p> <p>ระยะเวลาการรับเงินค่าขายคืน-แบบอัตโนมัติ : ภายใน 5 วันทำการนับแต่วันถัดจากวันคำนวณมูลค่าทรัพย์สินสุทธิ มูลค่าหน่วยลงทุนและราคาหน่วยลงทุนของวันทำการรับซื้อคืนหน่วยลงทุนอัตโนมัติ โดยมีให้นับรวมวันหยุดทำการในต่างประเทศของผู้ประกอบธุรกิจการจัดการกองทุนต่างประเทศที่มีลักษณะในทำนองเดียวกับธุรกิจการจัดการกองทุนรวมซึ่งบริษัทจัดการกองทุนรวมได้ระบุเกี่ยวกับวันหยุดทำการในต่างประเทศดังกล่าวไว้แล้วในเว็บไซต์ของบริษัทจัดการ</p> <p>วันทำการรับซื้อคืนปกติ : ทุกวันทำการตั้งแต่เวลาเปิดทำการ ถึง 14.00 น.</p> <p>มูลค่าขั้นต่ำของการขายคืน : ไม่กำหนด</p> <p>ยอดคงเหลือขั้นต่ำ : ไม่กำหนด</p> <p>ระยะเวลาการรับเงินค่าขายคืน : ภายใน 5 วันทำการนับแต่วันถัดจากวันคำนวณมูลค่าทรัพย์สินสุทธิ มูลค่าหน่วยลงทุนและราคาหน่วยลงทุนของวันทำการรับซื้อคืนหน่วยลงทุน โดยมีให้นับรวมวันหยุดทำการในต่างประเทศของผู้ประกอบธุรกิจการจัดการกองทุนต่างประเทศที่มีลักษณะในทำนองเดียวกับธุรกิจการจัดการกองทุนรวมซึ่งบริษัทจัดการกองทุนรวมได้ระบุเกี่ยวกับวันหยุดทำการในต่างประเทศดังกล่าวไว้แล้วในเว็บไซต์ของบริษัทจัดการ</p> <p>หมายเหตุ : สามารถดูวันทำการซื้อขายหน่วยลงทุนและตรวจสอบมูลค่าทรัพย์สินรายวันได้ที่ www.uobam.co.th</p>										
รายชื่อผู้จัดการกองทุน	<table border="1"> <thead> <tr> <th>ชื่อ-นามสกุล</th> <th>วันที่เริ่มบริหารกองทุนนี้</th> </tr> </thead> <tbody> <tr> <td>นางสาววรรณจันทร์ อังถาวร*</td> <td>2 กุมภาพันธ์ 2559</td> </tr> <tr> <td>นายกิตติพงษ์ กังวานเกียรติชัย*</td> <td>2 กุมภาพันธ์ 2559</td> </tr> <tr> <td>นายฐิติรัฐ รัตนสิงห์*</td> <td>4 มิถุนายน 2562</td> </tr> <tr> <td>นางสาวสิริอนงค์ ปิยสันติวงศ์</td> <td>19 มิถุนายน 2562</td> </tr> </tbody> </table> <p>*ปฏิบัติหน้าที่เป็นผู้จัดการกองทุนและผู้จัดการในสัญญาซื้อขายล่วงหน้าเพิ่มเติม</p>	ชื่อ-นามสกุล	วันที่เริ่มบริหารกองทุนนี้	นางสาววรรณจันทร์ อังถาวร*	2 กุมภาพันธ์ 2559	นายกิตติพงษ์ กังวานเกียรติชัย*	2 กุมภาพันธ์ 2559	นายฐิติรัฐ รัตนสิงห์*	4 มิถุนายน 2562	นางสาวสิริอนงค์ ปิยสันติวงศ์	19 มิถุนายน 2562
ชื่อ-นามสกุล	วันที่เริ่มบริหารกองทุนนี้										
นางสาววรรณจันทร์ อังถาวร*	2 กุมภาพันธ์ 2559										
นายกิตติพงษ์ กังวานเกียรติชัย*	2 กุมภาพันธ์ 2559										
นายฐิติรัฐ รัตนสิงห์*	4 มิถุนายน 2562										
นางสาวสิริอนงค์ ปิยสันติวงศ์	19 มิถุนายน 2562										

<p>ผู้สนับสนุนการขายหรือรับซื้อคืน</p>	<ol style="list-style-type: none"> 1. ธนาคาร ซีไอเอ็มบี ไทย จำกัด (มหาชน) : โทรศัพท์ 0-2626-7777 2. ธนาคารยูโอบี จำกัด (มหาชน) : โทรศัพท์ 0-2285-1555 3. ธนาคารทหารไทย จำกัด (มหาชน) : โทรศัพท์ 1558 4. บริษัทหลักทรัพย์ คันทรี กรุป จำกัด (มหาชน) : โทรศัพท์ 0-2205-7111 5. บริษัทหลักทรัพย์ โนมูระ พัฒนสิน จำกัด (มหาชน) : โทรศัพท์ 0-2638-5500 6. บริษัทหลักทรัพย์ เมย์แบงก์ กิมเอ็ง (ประเทศไทย) จำกัด (มหาชน) : โทรศัพท์ 0-2658-5050 7. บริษัทหลักทรัพย์ ยูโอบี เคย์เฮียน (ประเทศไทย) จำกัด (มหาชน) : โทรศัพท์ 0-2659-8000 8. บริษัทหลักทรัพย์ กรุงศรี จำกัด (มหาชน) : โทรศัพท์ 0-2659-7000, 0-2099-7000 9. บริษัทหลักทรัพย์ เอเชีย พลัส จำกัด : โทรศัพท์ 0-2680-1234 10. บริษัทหลักทรัพย์ เอเชีย จำกัด (มหาชน) : โทรศัพท์ 0-2659-3456 11. บริษัทหลักทรัพย์ กรุงไทย ซีมิโก้ จำกัด : โทรศัพท์ 0-2695-5000 12. บริษัทหลักทรัพย์ ฟิลลิป (ประเทศไทย) จำกัด (มหาชน) : โทรศัพท์ 0-2635-3123 13. บริษัทหลักทรัพย์ ไทยพาณิชย์ จำกัด : โทรศัพท์ 0-2949-1999 14. บริษัทหลักทรัพย์ เกียรตินาคินภัทร จำกัด (มหาชน) : โทรศัพท์ 0-2305-9000 15. บริษัทหลักทรัพย์ ฟินันเซีย ไซรัส จำกัด (มหาชน) : โทรศัพท์ 0-2782-2400 16. บริษัทหลักทรัพย์ ธนชาด จำกัด (มหาชน) : โทรศัพท์ 0-2217-8888 17. บริษัทหลักทรัพย์ ดีบีเอส วิคเคอर्स (ประเทศไทย) จำกัด : โทรศัพท์ 0-2857-7000 18. บริษัทหลักทรัพย์ เคจีไอ (ประเทศไทย) จำกัด (มหาชน) : โทรศัพท์ 0-2658-8888 19. บริษัทหลักทรัพย์ บัวหลวง จำกัด (มหาชน) : โทรศัพท์ 0-2618-1111 20. บริษัทหลักทรัพย์ ซีจีเอส-ซีไอเอ็มบี (ประเทศไทย) จำกัด : โทรศัพท์ 0-2841-9000 21. บริษัทหลักทรัพย์ เคทีบีเอสที จำกัด : โทรศัพท์ 0-2648-1111 22. ธนาคารออมสิน : โทรศัพท์ 1115 23. บริษัทหลักทรัพย์จัดการกองทุน เอเชีย เวลท์ จำกัด : โทรศัพท์ 0-2207-2100 24. บริษัทหลักทรัพย์นายหน้าซื้อขายหน่วยลงทุน เวิร์ธ เมจิก จำกัด : โทรศัพท์ 0-2861-5508 หรือ 0-2861-6090 25. ธนาคารกสิกรไทย จำกัด (มหาชน) : โทรศัพท์ 0-2888-8888 26. ธนาคารกรุงไทย จำกัด (มหาชน) : โทรศัพท์ 0-2111-1111 27. บริษัทหลักทรัพย์ กสิกรไทย จำกัด (มหาชน) : โทรศัพท์ 0-2696-0000, 0-2796-0000 28. ธนาคารทีสโก้ : โทรศัพท์ 0-2633-6000 29. บริษัทหลักทรัพย์ หยวนต้า (ประเทศไทย) จำกัด : โทรศัพท์ 0-2009-8888 30. บริษัทหลักทรัพย์นายหน้าซื้อขายหน่วยลงทุน โรโบเวลท์ จำกัด : โทรศัพท์ 0-2026-6222 31. บริษัท ฟิลลิปประกันชีวิต จำกัด (มหาชน) : โทรศัพท์ 0-2022-5000 32. บริษัท เมืองไทยประกันชีวิต จำกัด (มหาชน) : โทรศัพท์ 0-2274-9400 33. บริษัทหลักทรัพย์ ทีสโก้ จำกัด : โทรศัพท์ 0-2633-6000 34. บริษัทหลักทรัพย์นายหน้าซื้อขายหน่วยลงทุน ฟินโนมีนา จำกัด : โทรศัพท์ 0-2026-5100 35. บริษัทหลักทรัพย์นายหน้าซื้อขายหน่วยลงทุน แอสเซนด เวลธ์ จำกัด : โทรศัพท์ 0-2016-8600 หรือผู้สนับสนุนการขายหรือรับซื้อคืน ที่บริษัทจัดการแต่งตั้งขึ้น
--	--

อัตราส่วนหมุนเวียนการลงทุนของกองทุนรวม (PTR)	ในรอบระยะเวลาที่ผ่านมาย้อนหลัง 1 ปี เท่ากับ 45.65% หมายเหตุ : ข้อมูล ณ วันที่ 31 ธันวาคม 2563
ติดต่อสอบถาม รับหนังสือชี้ชวนร้องเรียน	บริษัทหลักทรัพย์จัดการกองทุน ยูโอบี (ประเทศไทย) จำกัด ที่อยู่ : ชั้น 23A, 25 อาคารเอเชียเซ็นเตอร์ เลขที่ 173/27-30, 32-33 ถนนสาทรใต้ แขวงทุ่งมหาเมฆ เขตสาทร กรุงเทพมหานคร 10120 โทรศัพท์ : 0-2786-2222 / โทรสาร : 0-2786-2377 Website : www.uobam.co.th Email : thuobamwealthservice@UOBgroup.com
ธุรกรรมที่อาจก่อให้เกิดความขัดแย้งทางผลประโยชน์	กรณีบริษัทจัดการมีธุรกรรมที่อาจก่อให้เกิดความขัดแย้งทางผลประโยชน์ บริษัทจัดการจะเปิดเผยข้อมูลธุรกรรมดังกล่าวให้ผู้ถือหน่วยลงทุนทราบผ่านทางเว็บไซต์ของบริษัทจัดการ คุณสามารถตรวจสอบธุรกรรมที่อาจก่อให้เกิดความขัดแย้งทางผลประโยชน์ได้ที่ www.uobam.co.th

- การลงทุนในหน่วยลงทุนไม่ใช่การฝากเงิน รวมทั้งไม่ได้อยู่ภายใต้ความคุ้มครองของสถาบันคุ้มครองเงินฝาก จึงมีความเสี่ยงจากการลงทุนซึ่งผู้ลงทุนอาจไม่ได้รับเงินลงทุนคืนเต็มจำนวน
 - ใ้ได้รับอนุมัติจัดตั้งและอยู่ภายใต้การกำกับดูแลของสำนักงาน ก.ล.ด
 - การพิจารณาหนังสือชี้ชวนในการเสนอขายหน่วยลงทุนของกองทุนรวมนี้มีได้เป็นการแสดงว่าสำนักงาน ก.ล.ด. ได้รับรองถึงความถูกต้องของข้อมูลในหนังสือชี้ชวนของกองทุนรวม หรือได้ประกันราคาหรือผลตอบแทนของหน่วยลงทุนที่เสนอขายนั้น ทั้งนี้ บริษัทจัดการกองทุนรวมได้สอบถามข้อมูลในหนังสือชี้ชวนส่วนบุคคลสำคัญ ณ วันที่ 12 มกราคม 2564 แล้วด้วยความระมัดระวังในฐานะผู้รับผิดชอบในการดำเนินการของกองทุนรวมและขอรับรองว่าข้อมูลดังกล่าวถูกต้อง ไม่เป็นเท็จ และไม่ทำให้ผู้อื่นสำคัญผิด
- * **CAC** หมายถึง Thailand's Private Sector Collective Action Coalition Against Corruption (โครงการแนวร่วมปฏิบัติของภาคเอกชนไทยในการต่อต้านการทุจริตของสมาคมส่งเสริมสถาบันกรรมการบริษัทไทย)

อัตราส่วนหมุนเวียนการลงทุนของกองทุนรวม (Portfolio turnover ratio : PTR) เพื่อให้ผู้ลงทุนทราบถึงปริมาณการซื้อขายทรัพย์สินของกองทุน และสะท้อนกลยุทธ์การลงทุนของผู้จัดการกองทุนได้ดียิ่งขึ้น โดยคำนวณจากมูลค่าที่ต่ำกว่าระหว่างผลรวมของมูลค่าการซื้อขายทรัพย์สินกับผลรวมของมูลค่าการขายทรัพย์สินที่กองทุนรวมลงทุนในรอบระยะเวลาที่ผ่านมาย้อนหลัง 1 ปี หาดด้วยมูลค่าทรัพย์สินสุทธิเฉลี่ยของกองทุนรวมในรอบระยะเวลาเดียวกัน

คำอธิบายเพิ่มเติม

ปัจจัยความเสี่ยงที่สำคัญเพิ่มเติม

1. ความเสี่ยงจากความผันผวนของราคาหลักทรัพย์ (Market Risk)

(1) **กรณีกองทุนรวมตราสารหนี้** เกิดจากการเปลี่ยนแปลงของอัตราดอกเบี้ยซึ่งขึ้นกับปัจจัยภายนอก เช่น สถานะเศรษฐกิจการลงทุน ปัจจัยทางการเมืองทั้งในและต่างประเทศ เป็นต้น โดยราคาตราสารหนี้จะเปลี่ยนแปลงในทิศทางตรงข้ามกับการเปลี่ยนแปลงของอัตราดอกเบี้ย เช่น หากอัตราดอกเบี้ยในตลาดเงินมีแนวโน้มปรับตัวสูงขึ้น อัตราดอกเบี้ยของตราสารหนี้ที่ออกใหม่ก็จะสูงขึ้นด้วย ดังนั้นราคาตราสารหนี้ที่ออกมาก่อนหน้าจะมีการซื้อขายในระดับราคาที่ต่ำลง โดยกองทุนรวมที่มีอายุเฉลี่ยของทรัพย์สินที่ลงทุน (portfolio duration) สูงจะมีโอกาสเผชิญกับการเปลี่ยนแปลงของราคามากกว่ากองทุนรวมที่มี portfolio duration ต่ำกว่า

(2) **กรณีกองทุนรวมตราสารทุน** หมายถึง ความเสี่ยงที่มูลค่าของหลักทรัพย์ที่กองทุนรวมลงทุนจะเปลี่ยนแปลงเพิ่มขึ้นหรือลดลงจากปัจจัยภายนอก เช่น สถานะเศรษฐกิจการลงทุน ปัจจัยทางการเมืองทั้งในและต่างประเทศ เป็นต้น ซึ่งพิจารณาได้จากค่า standard deviation (SD) ของกองทุนรวม หากกองทุนรวมมีค่า SD สูง แสดงว่ากองทุนรวมมีความผันผวนจากการเปลี่ยนแปลงของราคาหลักทรัพย์สูง

2. ความเสี่ยงของประเทศที่ลงทุน (Country and Political Risk) ความเสี่ยงที่เกิดจากการเปลี่ยนแปลงภายในประเทศที่กองทุนเข้าไปลงทุน เช่น การเปลี่ยนแปลงผู้บริหาร, การเปลี่ยนแปลงนโยบายทางด้านเศรษฐกิจ หรือสาเหตุอื่นๆ จนทำให้ไม่สามารถชำระค่าขายคืนหน่วยลงทุนได้ตรงตามระยะเวลาที่กำหนด

3. ความเสี่ยงของการนำเงินออกจากประเทศที่ลงทุน (Repatriation Risk) เป็นความเสี่ยงที่เกิดจากการเปลี่ยนแปลงภายในประเทศที่กองทุนลงทุน เช่น การเปลี่ยนแปลงทางการเมือง ข้อกำหนด กฎเกณฑ์ หรือนโยบายต่างๆ ของรัฐบาลในการบริหารประเทศ ซึ่งรวมถึงสาเหตุอื่นๆ ที่อาจทำให้ไม่สามารถชำระหนี้ได้ตรงตามระยะเวลาที่กำหนด รวมถึงอาจทำให้กองทุนเกิดความเสียหายจากสัญญา Swap และ/หรือสัญญาฟอเวิร์ดได้ ซึ่งมีผลต่อผลตอบแทนที่กองทุนจะได้รับจากการลงทุน

4. ความเสี่ยงจากการเปลี่ยนแปลงของอัตราแลกเปลี่ยน (Currency Risk) หมายถึง การเปลี่ยนแปลงของอัตราแลกเปลี่ยนมีผลกระทบต่อมูลค่าของหน่วยลงทุน เช่น กองทุนรวมลงทุนด้วยสกุลเงินดอลลาร์ ในช่วงที่เงินบาทอ่อน แต่ขายทำกำไรในช่วงที่บาทแข็ง กองทุนรวมจะได้เงินบาทกลับมาน้อยลง ในทางกลับกันหากกองทุนรวมลงทุนในช่วงที่บาทแข็งและขายทำกำไรในช่วงที่บาทอ่อน ก็อาจได้ผลตอบแทนมากขึ้นกว่าเดิมด้วยเช่นกัน ดังนั้น การป้องกันความเสี่ยงจากอัตราแลกเปลี่ยนจึงเป็นเครื่องมือสำคัญในการบริหารความเสี่ยงจากดังกล่าว ซึ่งทำได้ดังต่อไปนี้ คือ

- อาจป้องกันความเสี่ยงตามดุลยพินิจของผู้จัดการกองทุนรวม : ผู้ลงทุนอาจมีความเสี่ยงจากอัตราแลกเปลี่ยนเนื่องจากการป้องกันความเสี่ยงขึ้นอยู่กับดุลยพินิจของผู้จัดการกองทุนรวมในการพิจารณาว่าจะป้องกันความเสี่ยงหรือไม่

5. ความเสี่ยงจากการลงทุนในสัญญาซื้อขายล่วงหน้า (Derivatives Risk)

สัญญาซื้อขายล่วงหน้าบางประเภทอาจมีการขึ้นลงผันผวน (volatile) มากกว่าหลักทรัพย์พื้นฐาน ดังนั้นหากกองทุนมีการลงทุนในหลักทรัพย์ดังกล่าวย่อมทำให้สินทรัพย์มีความผันผวนมากกว่าการลงทุนในหลักทรัพย์พื้นฐาน (Underlying Security)

6. ความเสี่ยงจากการลงทุนในกองทุนอสังหาริมทรัพย์ (REITs)

7. ความเสี่ยงจากการลงทุนกระจุกตัว (High Concentration Risk)

(1) ความเสี่ยงจากการลงทุนกระจุกตัวในผู้ออกตราสารรายใดรายหนึ่ง (High Issuer Concentration Risk) เกิดจากกองทุนลงทุนในผู้ออกตราสารรายใดๆ มากกว่า 10% ของ NAV รวมกัน ซึ่งหากเกิดเหตุการณ์ที่ส่งผลกระทบต่อภาระดำเนินงาน ฐานะการเงิน หรือความมั่นคงของผู้ออกตราสารรายดังกล่าว กองทุนอาจมีผลการดำเนินงานที่ผันผวนมากกว่ากองทุนที่กระจายการลงทุนในหลายผู้ออกตราสาร

ทั้งนี้ การลงทุนแบบกระจุกตัวไม่รวมถึงกรณีการลงทุนในทรัพย์สินดังนี้

1. ตราสารหนี้ภาครัฐไทย
2. ตราสารภาครัฐต่างประเทศที่มีการจัดอันดับความน่าเชื่อถืออยู่ในอันดับที่สามารถลงทุนได้

3. เงินฝากหรือตราสารเทียบเท่าเงินฝากที่ผู้รับฝากหรือผู้ออกตราสารที่มีการจัดอันดับความน่าเชื่อถืออยู่ในอันดับที่สามารถลงทุนได้

(2) ความเสี่ยงจากการลงทุนกระจุกตัวในหมวดอุตสาหกรรมใดอุตสาหกรรมหนึ่ง (Sector Concentration Risk) เกิดจากกองทุนลงทุนในบางหมวดอุตสาหกรรมมากกว่า 20% ของ NAV รวมกัน ซึ่งหากเกิดเหตุการณ์ที่ส่งผลกระทบต่ออุตสาหกรรมนั้น กองทุนดังกล่าวอาจมีผลการดำเนินงานที่ผันผวนมากกว่ากองทุนที่กระจายการลงทุนในหลายหมวดอุตสาหกรรม

(3) ความเสี่ยงจากการกระจุกตัวลงทุนในประเทศใดประเทศหนึ่ง (Country Concentration Risk) เกิดจากกองทุนลงทุนในประเทศใดประเทศหนึ่งมากกว่า 20% ของ NAV รวมกัน ทั้งนี้ ไม่รวมถึงการลงทุนในตราสารที่ผู้ออกเสนอขายอยู่ในประเทศไทย ซึ่งหากเกิดเหตุการณ์ที่ส่งผลกระทบต่อประเทศดังกล่าว เช่น การเมือง เศรษฐกิจ สังคม เป็นต้น กองทุนดังกล่าวอาจมีผลการดำเนินงานที่ผันผวนมากกว่ากองทุนที่กระจายการลงทุนในหลายประเทศ

8. ความเสี่ยงจากการผิดนัดชำระหนี้ของผู้ออกตราสาร (Credit Risk) หมายถึง การพิจารณาจากอันดับความน่าเชื่อถือของตราสารที่ลงทุน (credit rating) ซึ่งเป็นข้อมูลบอกระดับความสามารถในการชำระหนี้ โดยพิจารณาจากผลการดำเนินงานที่ผ่านมาและฐานะการเงินของผู้ออกตราสาร credit rating ของหุ้นกู้ระยะยาวมีความหมายโดยย่อ ดังต่อไปนี้

ระดับการลงทุน	TRIS	Fitch	Moody's	S&P	คำอธิบาย
ระดับที่นำลงทุน	AAA	AAA(tha)	Aaa	AAA	อันดับเครดิตสูงที่สุดมีความเสี่ยงต่ำที่สุดที่จะไม่สามารถชำระหนี้ได้ตามกำหนด
	AA	AA(tha)	Aa	AA	อันดับเครดิตรองลงมาและถือว่ามีความเสี่ยงต่ำมากที่จะไม่สามารถชำระหนี้ได้ตามกำหนด
	A	A(tha)	A	A	ความเสี่ยงต่ำที่จะไม่สามารถชำระหนี้ได้ตามกำหนด
	BBB	BBB(tha)	Baa	BBB	ความเสี่ยงปานกลางที่จะไม่สามารถชำระหนี้ได้ตามกำหนด
ระดับที่ต่ำกว่านำลงทุน	ต่ำกว่า BBB	ต่ำกว่า BBB(tha)	ต่ำกว่า Baa	ต่ำกว่า BBB	ความเสี่ยงสูงที่จะไม่สามารถชำระหนี้ได้ตามกำหนด

ลักษณะสำคัญของกองทุน UNITED GLOBAL DIVERSIFIED PORTFOLIOS – United Income Focus Trust - Class USD Dist

ชื่อกองทุน :	UNITED GLOBAL DIVERSIFIED PORTFOLIOS - United Income Focus Trust – Class USD Dist
ผู้จัดการกองทุน :	UOB Asset Management Ltd. Sub-manager: Wellington Management Singapore Pte.Ltd.
วันที่จัดตั้งกองทุน :	18 กันยายน 2015
ประเภทโครงการ :	collective investment schemes (CIS)
อายุโครงการ:	ไม่กำหนด
การจ่ายเงินปันผล :	ตามดุลยพินิจของผู้จัดการกองทุน
ผู้ดูแลผลประโยชน์/ผู้เก็บรักษาทรัพย์สินของกองทุน:	Trustee: State Street Trust (SG) Limited Custodian: State Street Bank and Trust Company

ข้อมูลความสัมพันธ์ระหว่างบริษัทจัดการและผู้จัดการกองทุนต่างประเทศ (Master Fund) และการเรียกเก็บค่าธรรมเนียมค่าใช้จ่าย

1. โครงสร้างการถือหุ้นระหว่างบริษัทจัดการ และ UOBAMSG

ปัจจุบัน บริษัทจัดการมี UOB Asset Management LTD. (Singapore) (“UOBAMSG”) เป็นผู้ถือหุ้นรายใหญ่ มีสัดส่วนการถือหุ้นร้อยละ 99.99 ของหุ้นทั้งหมดของบริษัทจัดการ โดยประธานเจ้าหน้าที่บริหารของ UOBAMSG เป็นหนึ่งในคณะกรรมการของบริษัทย่อยซึ่งรับผิดชอบในการวางกลยุทธ์และกำกับดูแลการดำเนินธุรกิจโดยรวมของบริษัทจัดการ แต่ไม่รวมถึงการบริหารจัดการประจำวัน (day-to-day operation) และการลงทุนของกองทุนภายใต้การบริหารจัดการของบริษัทจัดการ

2. รายละเอียดการเรียกเก็บค่าธรรมเนียมและค่าใช้จ่าย






กองทุนรวมลงทุนในหน่วยลงทุนของกองทุนต่างประเทศ (Master Fund) ที่บริหารโดย UOBAMSG โดยมีการจ่ายค่าธรรมเนียมบริหารกองทุน (Management Fee) และค่าธรรมเนียมอื่นๆ เช่น ค่าธรรมเนียมผู้ดูแลผลประโยชน์ และค่านายทะเบียน เป็นต้น ให้แก่กองทุน Master Fund ตามมาตรฐานการปฏิบัติในอุตสาหกรรมหลักทรัพย์จัดการกองทุน โดยทั่วไปของการลงทุนรูปแบบ Feeder fund หรือ Fund of funds ที่ลงทุนในต่างประเทศ และเป็นการดำเนินธุรกิจ ในทางปกติที่ UOBAMSG ได้เรียกเก็บจากผู้ลงทุนอื่น ๆ ในประเภทเดียวกันเป็นการทั่วไป ตามรายละเอียดที่กำหนดในหนังสือชี้ชวนของกองทุน Master Fund

บริษัทจัดการมีความเห็นว่า การลงทุนในกองทุน Master Fund ไม่ได้ก่อให้เกิดความขัดแย้งทางผลประโยชน์ เนื่องจากกองทุนรวมของบริษัทจัดการได้รับสิทธิประโยชน์ และมีหน้าที่ความรับผิดชอบตามข้อกำหนดและเงื่อนไขของกองทุน Master Fund อยู่ในระดับมาตรฐานที่เทียบเท่าหรือไม่ด้อยกว่าสิทธิประโยชน์และหน้าที่ความรับผิดชอบที่กองทุน Master Fund ของ UOBAMSG เสนอหรือเรียกเก็บจากผู้ลงทุนประเภทสถาบันรายอื่นๆ



บริษัทหลักทรัพย์จัดการกองทุน
ยูโอบี (ประเทศไทย) จำกัด
การเข้าร่วมต่อต้านการทุจริต :
ได้รับการรับรอง CAC

กองทุนเปิด ยูไนเต็ด อินคัม โฟกัส ฟันด์
United Income Focus Fund : UIF
ชนิดรับซื้อคืนหน่วยลงทุนแบบปกติ (UIF-N)
กองทุนรวมผสม
กองทุนรวมหน่วยลงทุนประเภท Feeder Fund
กองทุนรวมที่เน้นลงทุนแบบมีความเสี่ยงต่างประเทศ

-  คุณกำลังจะลงทุนอะไร?
-  กองทุนรวมนี้เหมาะกับใคร
-  คุณต้องระวังอะไรเป็นพิเศษ?
-  สัดส่วนของประเภททรัพย์สินที่ลงทุน
-  ค่าธรรมเนียม
-  ผลการดำเนินงาน
-  ข้อมูลอื่นๆ

การลงทุนในกองทุนรวม ไม่ใช่ การฝากเงิน



คุณกำลังจะลงทุนอะไร ?

1. ทรัพย์สินที่กองทุนรวมลงทุน

กองทุนจะลงทุนในหน่วยลงทุนของกองทุนรวมต่างประเทศ ชื่อ UNITED GLOBAL DIVERSIFIED PORTFOLIOS - United Income Focus Trust - Class USD Dist ซึ่งเป็นกองทุนเพื่อผู้ลงทุนทั่วไป (Retail Fund) จัดตั้งและบริหารจัดการโดย UOB Asset Management Ltd. โดยได้รับการอนุมัติให้จัดตั้งกองทุนและจดทะเบียนในประเทศสิงคโปร์ (Singapore) โดยเป็น Authorized scheme และอยู่ภายใต้กฎหมายที่เกี่ยวข้องของประเทศสิงคโปร์ โดยอยู่ภายใต้การกำกับดูแลของ Monetary Authority of Singapore (MAS) ซึ่งเป็นสมาชิกสามัญของ International Organizations of Securities Commission (IOSCO) และกองทุนหลักมีได้เป็นกองทุนรวมประเภทเฮจจ์ฟันด์ (Hedge Fund) โดยกองทุนหลักมีวัตถุประสงค์ในการลงทุนเพื่อสร้างรายรับอย่างสม่ำเสมอให้แก่ผู้ลงทุนและการเติบโตของเงินลงทุนในระยะกลางและระยะยาว โดยกองทุนหลักจะลงทุนในทรัพย์สินที่หลากหลายซึ่งรวมถึงทรัพย์สินประเภทดั้งเดิม (เช่น ตราสารทุน และตราสารหนี้ เป็นต้น) และทรัพย์สินทางเลือกต่างๆ ทั่วโลก (เช่น หน่วยทรัสต์ของทรัสต์เพื่อการลงทุนในอสังหาริมทรัพย์ ตราสารหนี้แปลงสภาพ หุ้นกู้ปริมสิทธิ และสกุลเงิน เป็นต้น)

แต่ทั้งนี้ กองทุนจะลงทุนในต่างประเทศโดยเฉลี่ยในรอบปีบัญชีไม่น้อยกว่าร้อยละ 80 ของมูลค่าทรัพย์สินสุทธิของกองทุน โดยส่วนที่เหลือกองทุนอาจลงทุนในหรือมีไว้ซึ่งตราสารที่มีลักษณะของสัญญาซื้อขายล่วงหน้าแปง (Structured Note) เฉพาะตราสารหนี้ที่ผู้ถือมีสิทธิไถ่ถอนก่อนกำหนด (Puttable Bond) และตราสารหนี้ที่ผู้ออกมีสิทธิไถ่ถอนก่อนกำหนด (Callable Bond) โดยมีการกำหนดผลตอบแทนไว้อย่างแน่นอนหรือเป็นอัตราที่ผันแปรตามอัตราดอกเบี้ยของสถาบันการเงินหรืออัตราดอกเบี้ยอื่น และไม่มีกำหนดเงื่อนไขการจ่ายผลตอบแทนที่อ้างอิงกับปัจจัยอ้างอิงอื่นเพิ่มเติม และมีการลงทุนใน derivatives ที่แปงอยู่ในธุรกรรม structure note ที่เป็น puttable / callable bond เท่านั้น รวมถึงจะลงทุนในทรัพย์สินตามประเภทของหลักทรัพย์หรือทรัพย์สินหรือการขาดดอกผลโดยวิธีอื่นอย่างใดอย่างหนึ่งหรือหลายอย่างตามที่ คณะกรรมการ ก.ล.ด. หรือสำนักงานคณะกรรมการ ก.ล.ด. ประกาศกำหนด โดยจะลงทุนให้สอดคล้องกับนโยบายกองทุนที่กำหนดไว้

กองทุนอาจพิจารณาลงทุนในหรือมีไว้ซึ่งสัญญาซื้อขายล่วงหน้า (Derivatives) ที่มีตัวแปรเป็นอัตราแลกเปลี่ยนเงิน โดยมีวัตถุประสงค์เพื่อป้องกันความเสี่ยง (Hedging) ตามหลักเกณฑ์ที่คณะกรรมการ ก.ล.ด. และ/หรือสำนักงานคณะกรรมการ ก.ล.ด. ประกาศกำหนด โดยขึ้นอยู่กับดุลพินิจของผู้จัดการกองทุนตามความเหมาะสมกับสถานการณ์ในแต่ละขณะ ซึ่งการใช้เครื่องมือป้องกันความเสี่ยงอาจมีต้นทุนสำหรับการทำธุรกรรมป้องกันความเสี่ยงโดยอาจทำให้ผลตอบแทนของกองทุนโดยรวมลดลงจากต้นทุนที่เพิ่มขึ้น

2. นโยบายการลงทุนของกองทุนต่างประเทศ

กองทุน UNITED GLOBAL DIVERSIFIED PORTFOLIOS - United Income Focus Trust - Class USD Dist เป็นกองทุนรวมต่างประเทศซึ่งจดทะเบียนในประเทศ Singapore โดยกองทุนดังกล่าวมีวัตถุประสงค์ในการลงทุนเพื่อสร้างรายรับอย่างสม่ำเสมอให้แก่ผู้ลงทุน และการเติบโตของเงินลงทุนในระยะกลางและระยะยาวโดยกองทุนหลักจะลงทุนในทรัพย์สินที่หลากหลายซึ่งรวมถึงทรัพย์สินประเภทดั้งเดิม (เช่น ตราสารทุน และตราสารหนี้ เป็นต้น) และทรัพย์สินทางเลือกต่างๆ ทั่วโลก (เช่น หน่วยทรัสต์ของทรัสต์เพื่อการลงทุนในอสังหาริมทรัพย์ ตราสารหนี้แปลงสภาพ หุ้นกู้ปริมสิทธิและสกุลเงิน เป็นต้น)

ทั้งนี้ กองทุนหลักอาจพิจารณาลงทุนในหรือมีไว้ซึ่งสัญญาซื้อขายล่วงหน้า (Derivatives) เพื่อเพิ่มประสิทธิภาพการบริหารการลงทุน (Efficient Portfolio Management) และกองทุนหลักอาจป้องกันความเสี่ยงด้านอัตราแลกเปลี่ยนตามดุลพินิจของผู้จัดการกองทุน บริษัทจัดการจะทำการซื้อขายหน่วยลงทุนของกองทุนหลักในรูปสกุลเงินดอลลาร์สหรัฐ (USD) หรือในสกุลเงินอื่นใด หากมีการเปลี่ยนแปลงโดยกองทุนหลักในอนาคต บริษัทจัดการจะแจ้งให้ผู้ถือหน่วยลงทุนทราบทางเว็บไซต์ของบริษัทจัดการ และ/หรือช่องทางอื่นใดโดยเร็ว นับตั้งแต่วันที่บริษัทจัดการรู้หรือรับทราบเหตุการณ์ดังกล่าว

คุณสามารถศึกษาข้อมูลกองทุนหลักได้จาก : www.uobam.com.sg

กลยุทธ์การบริหารกองทุน

1. กองทุนเปิด ยูไนเต็ด อินคัม โฟกัส ฟันด์ มุ่งหวังให้ผลการดำเนินงานเคลื่อนไหวตามกองทุนหลัก (passive management)
2. UNITED GLOBAL DIVERSIFIED PORTFOLIOS - United Income Focus Trust - Class USD Dist (กองทุนหลัก) มีกลยุทธ์ในการบริหารแบบเชิงรุก (active management)



กองทุนรวมนี้เหมาะกับใคร ?

1. เหมาะสำหรับเงินลงทุนของผู้ลงทุนที่มุ่งหวังผลตอบแทนที่ดีจากการลงทุนในกองทุนรวมต่างประเทศ โดยควรเป็นเงินลงทุนส่วนที่สามารถยอมรับความเสี่ยงจากการลงทุนได้ในระดับสูง โดยผลตอบแทนที่กองทุนจะได้รับส่วนใหญ่มาจากกำไรส่วนต่างของราคาหน่วยลงทุน
2. ผู้ลงทุนที่สามารถรับความผันผวนของราคาหุ้นที่กองทุนรวมไปลงทุน ซึ่งอาจจะปรับตัวเพิ่มสูงขึ้น หรือลดลงจนต่ำกว่ามูลค่าที่ลงทุนและทำให้ขาดทุนได้
3. ผู้ที่สามารถลงทุนในระยะกลางถึงระยะยาว โดยคาดหวังผลตอบแทนในระยะยาวที่ดีกว่าการลงทุนในตราสารหนี้ทั่วไป

กองทุนรวมนี้ **ไม่**เหมาะกับใคร

ผู้ลงทุนที่เน้นการได้รับผลตอบแทนในจำนวนเงินที่แน่นอน หรือรักษาเงินต้นให้อยู่ครบ



ทำอย่างไรหากยังไม่เข้าใจนโยบาย และความเสี่ยงของกองทุนนี้

- **อ่าน**หนังสือชี้ชวนฉบับเต็ม หรือ**สอบถาม**ผู้สนับสนุนการขายและบริษัทจัดการ
- **อย่าลงทุน**หากไม่เข้าใจลักษณะและความเสี่ยงของกองทุนรวมนี้ดีพอ



คุณต้องระวังอะไรเป็นพิเศษ ?

คำเตือนที่สำคัญ

1. กองทุนหลักอาจมีการลงทุนในสัญญาซื้อขายล่วงหน้าเพื่อการเพิ่มประสิทธิภาพการบริหารการลงทุน (Efficient Portfolio Management) จึงทำให้กองทุนหลักมีความเสี่ยงมากกว่ากองทุนรวมที่ลงทุนในหลักทรัพย์อ้างอิงโดยตรง เนื่องจากใช้เงินลงทุนในจำนวนที่น้อยกว่า จึงมีกำไร/ขาดทุนสูงกว่าการลงทุนในหลักทรัพย์อ้างอิงโดยตรง
2. กองทุนไทยนำเงินไปลงทุนในหน่วยลงทุนของกองทุนหลักในสกุลเงินดอลลาร์สหรัฐ (class USD) แต่จะมีการนำเงินในสกุลเงินดอลลาร์สหรัฐไปลงทุนต่อในหลายสกุลเงินตามแต่ละประเทศที่กองทุนหลักไปลงทุน ดังนั้นกองทุนนี้จึงมีความเสี่ยงจากอัตราแลกเปลี่ยนของสกุลเงินบาทและดอลลาร์สหรัฐ รวมถึงดอลลาร์สหรัฐและสกุลเงินอื่นๆ จึงทำให้มีความเสี่ยงด้านอัตราแลกเปลี่ยนมากกว่ากองทุนรวมทั่วไป
3. เนื่องจากกองทุนนี้ลงทุนในต่างประเทศ จึงมีความเสี่ยงที่ทางการของต่างประเทศอาจออกมาตรการในภาวะที่เกิดวิกฤตการณ์ที่ไม่ปกติ ทำให้กองทุนไม่สามารถนำเงินกลับเข้ามาในประเทศไทย ซึ่งอาจส่งผลให้ผู้ลงทุนไม่ได้รับเงินคืนตามระยะเวลาที่กำหนด
4. กองทุนมีนโยบายลงทุนในหน่วยลงทุนของกองทุนรวมต่างประเทศ จึงมีความเสี่ยงด้านการเมือง เศรษฐกิจ สังคม สภาพตลาด สภาพคล่อง อัตราแลกเปลี่ยน กฎหมาย และ/หรือข้อจำกัดของประเทศที่กองทุนเข้าไปลงทุน ซึ่งอาจจะส่งผลต่อมูลค่าหน่วยลงทุนและ/หรือสภาพคล่องของกองทุน
5. กองทุนรวมนี้ลงทุนในกองทุนหลักที่ลงทุนกระจุกตัวในประเทศสหรัฐอเมริกา ผู้ลงทุนจึงควรพิจารณาการกระจายความเสี่ยงของพอร์ตการลงทุนโดยรวมของตนเองด้วย (ข้อมูล ณ วันที่ 31 ธันวาคม 2563)
6. กองทุนอาจลงทุนในสัญญาซื้อขายล่วงหน้าแฝงจึงมีความเสี่ยงมากกว่ากองทุนรวมที่ลงทุนในหลักทรัพย์อ้างอิงโดยตรง เนื่องจากใช้เงินลงทุนในจำนวนที่น้อยกว่าจึงมีกำไร/ขาดทุนสูงกว่าการลงทุนในหลักทรัพย์อ้างอิงโดยตรง
7. กองทุนรวมอาจมีการกระจุกตัวของการถือหน่วยลงทุนของบุคคลใดเกิน 1 ใน 3 ของจำนวนหน่วยลงทุนทั้งหมด ดังนั้น หากผู้ถือหน่วยลงทุนดังกล่าวใดถอนหน่วยลงทุนอาจมีความเสี่ยงให้กองทุนต้องเลิกกองทุนรวมได้ โดยผู้ถือหน่วยลงทุนสามารถตรวจสอบข้อมูลได้ที่เว็บไซต์ของบริษัทจัดการ www.uobam.co.th

แผนภาพแสดงตำแหน่งความเสี่ยงของกองทุนรวม



ปัจจัยความเสี่ยงที่สำคัญ

ความเสี่ยงจากความผันผวนของมูลค่าหน่วยลงทุน (Market risk) (ข้อมูล ณ วันที่ 30 ธันวาคม 2563)

	ต่ำ				สูง
ความผันผวนของผลการดำเนินงาน (SD)	≤ 5%	5 - 10%	10 - 15%	15 - 25%	> 25%

ความเสี่ยงจากการลงทุนกระจุกตัว (High Concentration Risk) (ข้อมูล ณ วันที่ 31 ธันวาคม 2563)

	ต่ำ				สูง
การลงทุนกระจุกตัวในผู้ออกตราสารรวม	≤ 10%	10 - 20%	20 - 50%	50 - 80%	> 80%
การลงทุนกระจุกตัวในหมวดอุตสาหกรรมรวม	≤ 20%	20 - 50%	50 - 80%	> 80%	
การลงทุนกระจุกตัวรายประเทศรวม	≤ 20%	20 - 50%	50 - 80%	> 80%	

หมายเหตุ : กองทุนรวมมีการลงทุนกระจุกตัวในประเทศสหรัฐอเมริกา

ความเสี่ยงจากการเปลี่ยนแปลงของอัตราแลกเปลี่ยน (Exchange rate risk) (ข้อมูล ณ วันที่ 30 ธันวาคม 2563)

	ต่ำ			สูง
การป้องกันความเสี่ยง fx	ทั้งหมด / เกือบทั้งหมด	บางส่วน	ดูลยพินิจ	ไม่ป้องกัน

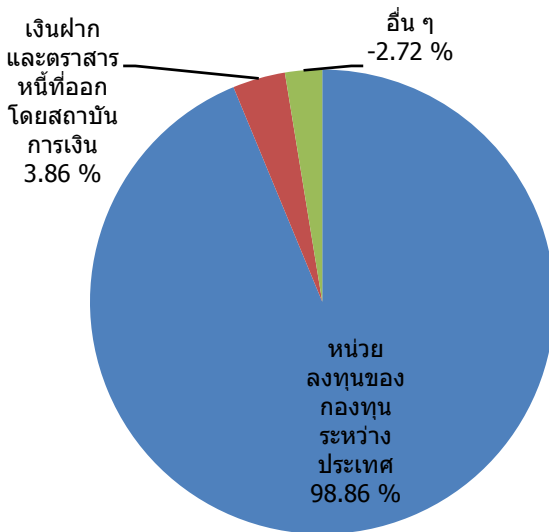
หมายเหตุ : กองทุนรวมมีการป้องกันความเสี่ยงจากการเปลี่ยนแปลงของอัตราแลกเปลี่ยนคิดเป็น 89.19% ของเงินลงทุนในต่างประเทศ

ทั้งนี้ ท่านสามารถดูคำอธิบายความเสี่ยงต่างๆได้จากคำอธิบายเพิ่มเติมท้ายเล่ม



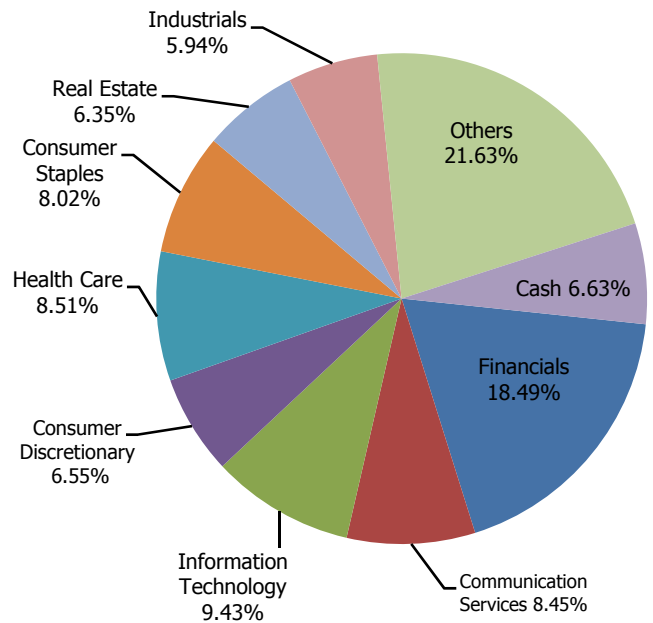
สัดส่วนของประเภททรัพย์สินที่ลงทุน

% ของ NAV



UIF

ข้อมูล ณ วันที่ 30 ธันวาคม 2563



United Income Focus Trust - Class USD

ข้อมูลกองทุนหลัก ณ วันที่ 30 พฤศจิกายน 2563

ชื่อทรัพย์สินและการลงทุนสูงสุด 5 อันดับแรก

ทรัพย์สิน 5 อันดับแรกของกองทุนเปิด ยูไนเต็ด อินคัม โฟกัส ฟันด์

ทรัพย์สิน	% ของ NAV
1. หน่วยลงทุน : United Income Focus Trust - class USD	98.86
2. เงินฝากออมทรัพย์ : ธนาคารยูโอบี จำกัด (มหาชน)	3.86
3. อื่น ๆ	-2.72

ทรัพย์สิน 5 อันดับแรกของ United Income Focus Trust - Class USD (Master Fund)

ISHARES IBOXX HIGH YIELD CORPO	4.61
TREASURY BILL 01/21 0.00000	1.95
NESTLE SA	1.17
VERIZON COMMUNICATIONS INC	1.17
PROCTER & GAMBLE CO/THE	1.15

หมายเหตุ ข้อมูลกองทุนหลัก ณ วันที่ 30 พฤศจิกายน 2563

คุณสามารถดูข้อมูลที่เป็นปัจจุบันได้ที่ <https://www.uobam.co.th/th/mutual-fund/00442>

และสามารถดูข้อมูลกองทุนหลักที่เป็นปัจจุบันได้ที่ : www.uobam.com.sg

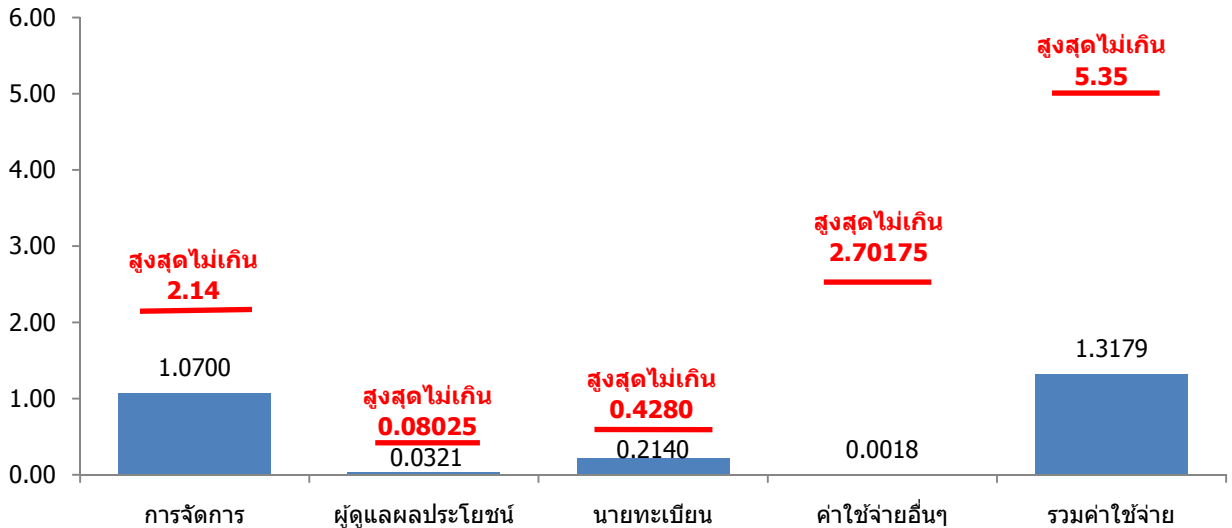


ค่าธรรมเนียม

*ค่าธรรมเนียมมีผลกระทบต่อผลตอบแทนที่คุณจะได้รับ
ดังนั้น คุณควรพิจารณาการเรียกเก็บค่าธรรมเนียมดังกล่าวก่อนการลงทุน *

ค่าธรรมเนียมที่เรียกเก็บจริง % ต่อปีของ NAV

ค่าธรรมเนียมที่เรียกเก็บจากกองทุนรวม (% ต่อปีของ NAV)



หมายเหตุ : ข้อมูล ณ วันที่ 30 ธันวาคม 2563

- ค่าธรรมเนียมดังกล่าวได้รวมภาษีมูลค่าเพิ่ม หรือภาษีธุรกิจเฉพาะ หรือภาษีอื่นใดทำนองเดียวกัน (ถ้ามี)
- ค่าใช้จ่ายอื่นๆข้างต้น เช่น ค่าสอบบัญชี เรียกเก็บจริงในอัตราร้อยละ 0.0013 เป็นต้น

ทั้งนี้ สามารถดูค่าธรรมเนียมที่เรียกเก็บจากกองทุนรวมย้อนหลัง 3 ปีได้ที่ :
<https://www.uobam.co.th/th/mutual-fund/00441>

ค่าธรรมเนียมที่เรียกเก็บจากผู้ถือหน่วยลงทุน (% ของมูลค่าหน่วยลงทุน)*

รายการ	สูงสุดไม่เกิน	เก็บจริง
ค่าธรรมเนียมการขาย	2.00	1.50
ค่าธรรมเนียมการสับเปลี่ยนหน่วยลงทุนเข้า	2.00	1.50**
ค่าธรรมเนียมการรับซื้อคืน	ไม่มี	ไม่มี
ค่าธรรมเนียมการสับเปลี่ยนหน่วยลงทุนออก	ไม่มี	ไม่มี
ค่าธรรมเนียมการโอนหน่วย	ไม่มี	
ค่าธรรมเนียมการออกเอกสารแสดงสิทธิในหน่วยลงทุน	ไม่มี	

* ทั้งนี้ บริษัทจัดการขอสงวนสิทธิ์ในการคิดค่าธรรมเนียมดังกล่าวกับผู้สั่งซื้อหรือผู้ถือหน่วยลงทุนแต่ละกลุ่มหรือแต่ละคนไม่เท่ากันได้ โดยบริษัทจัดการจะแจ้งรายละเอียดหลักเกณฑ์ในการคิดค่าธรรมเนียม โดยปิดประกาศไว้ที่หน้าสำนักงานของบริษัทจัดการ และ/หรือผู้สนับสนุนการขายหรือรับซื้อคืน (ถ้ามี) และจะจัดให้มีข้อมูลไว้ในเว็บไซต์ของบริษัทจัดการ

** กรณีผู้ถือหน่วยลงทุนสับเปลี่ยนหน่วยลงทุนเข้า บริษัทจัดการจะไม่คิดค่าธรรมเนียมการขายหน่วยลงทุน

หมายเหตุ : ข้อมูล ณ วันที่ 30 ธันวาคม 2563

ค่าธรรมเนียมของกองทุนหลัก

Share Class	Min. initial investment	Min. subsequent investment	Subscription fee(%)	Annual management fee(%)
USD Dist	USD 1,000	USD 500	5	1.25

ข้อมูลกองทุนหลัก ณ วันที่ 30 พฤศจิกายน 2563

ทั้งนี้ สามารถดูค่าธรรมเนียมของกองทุนหลักได้ที่ : www.uobam.com.sg

ค่าตอบแทนที่ได้รับจากบริษัทจัดการต่างประเทศ (Rebate fee): 0.5350% ของ NAV

หมายเหตุ : ข้อมูล ณ วันที่ 30 ธันวาคม 2563



ผลการดำเนินงานในอดีต

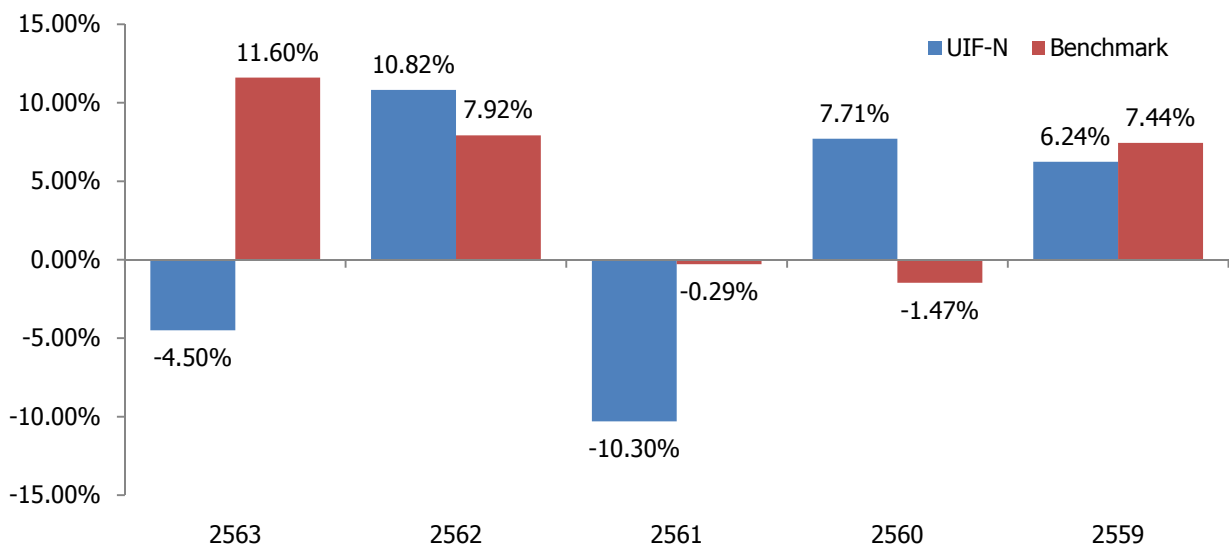
* ผลการดำเนินงานในอดีต มิได้เป็นสิ่งยืนยันถึงผลการดำเนินงานในอนาคต *

1. ดัชนีชี้วัด คือ

- 1) ดัชนี MSCI World Index (Total Return Net) Hedged to USD ซึ่งเป็นดัชนีเปรียบเทียบผลการดำเนินงานของกองทุนหลัก (Master Fund) ปรับด้วยอัตราแลกเปลี่ยนเพื่อเทียบค่าสกุลเงินบาท ณ วันที่คำนวณผลตอบแทน (35%)
- 2) ดัชนี MSCI Emerging Markets Net Total Return ซึ่งเป็นดัชนีเปรียบเทียบผลการดำเนินงานของกองทุนหลัก (Master Fund) ปรับด้วยอัตราแลกเปลี่ยนเพื่อเทียบค่าสกุลเงินบาท ณ วันที่คำนวณผลตอบแทน (5%)
- 3) ดัชนี Bloomberg Barclays Global Aggregate Corporate Total Return Index Value Hedged USD ซึ่งเป็นดัชนีเปรียบเทียบผลการดำเนินงานของกองทุนหลัก (Master Fund) ปรับด้วยอัตราแลกเปลี่ยนเพื่อเทียบค่าสกุลเงินบาท ณ วันที่คำนวณผลตอบแทน (25%)
- 4) ดัชนี Bloomberg Barclays Global High Yield Total Return Index Value Hedged USD ซึ่งเป็นดัชนีเปรียบเทียบผลการดำเนินงานของกองทุนหลัก (Master Fund) ปรับด้วยอัตราแลกเปลี่ยนเพื่อเทียบค่าสกุลเงินบาท ณ วันที่คำนวณผลตอบแทน (15%)
- 5) ดัชนี FTSE World Government Bond 10+ Years USD (Hedged) ซึ่งเป็นดัชนีเปรียบเทียบผลการดำเนินงานของกองทุนหลัก (Master Fund) ปรับด้วยอัตราแลกเปลี่ยนเพื่อเทียบค่าสกุลเงินบาท ณ วันที่คำนวณผลตอบแทน (20%)

2. ผลการดำเนินงานย้อนหลังตามปีปฏิทิน

ผลการดำเนินงาน



3. กองทุนนี้เคยมีผลขาดทุนสูงสุดในช่วงเวลา 5 ปี (หรือตั้งแต่จัดตั้งกองทุน) คือ -21.5634%

4. ความผันผวนของผลการดำเนินงาน (standard deviation) คือ 7.98% ต่อปี

5. ประเภทกองทุนรวมเพื่อใช้เปรียบเทียบผลการดำเนินงาน ณ จุดขาย คือ Foreign Investment Allocation

คุณสามารถดูข้อมูลที่เป็นปัจจุบันได้ที่ <https://www.uobam.co.th/th/mutual-fund/00441>

6. ผลการดำเนินงานย้อนหลังแบบปีกหนด

กองทุน	YTD	3 เดือน	Percentile	6 เดือน	Percentile	1 ปี	Percentile	3 ปี	Percentile	5 ปี	Percentile	10 ปี	Percentile	ตั้งแต่จัดตั้งกองทุน*
ผลตอบแทนของกองทุนรวม	-4.50%	4.69%	75	5.75%	95	-4.49%	95	-1.72%	95	N/A	N/A	N/A	N/A	1.70%
ผลตอบแทนตัวชี้วัด	11.60%	1.36%	95	8.33%	75	11.57%	25	6.28%	25	N/A	N/A	N/A	N/A	5.01%
ความผันผวนของกองทุน	9.81%	2.36%	5	3.06%	5	9.99%	25	9.79%	50	N/A	N/A	N/A	N/A	7.98%
ความผันผวนของตัวชี้วัด	12.17%	3.60%	5	5.16%	25	12.39%	50	7.73%	25	N/A	N/A	N/A	N/A	6.79%

- ผลตอบแทนที่มีอายุมากกว่าหรือเท่ากับ 1 ปี จะแสดงเป็นผลตอบแทนร้อยละต่อปี
- เอกสารการวัดผลการดำเนินงานของกองทุนรวมฉบับนี้ ได้จัดทำขึ้นตามมาตรฐานการวัดและนำเสนอผลการดำเนินงานของกองทุนรวมของสมาคมบริษัทจัดการลงทุน
- คุณสามารถดูข้อมูลที่เป็นปัจจุบันได้ที่ : <https://www.uobam.co.th/th/mutual-fund/00441>
หมายเหตุ : ข้อมูล ณ วันที่ 30 ธันวาคม 2563

AIMC Category	Peer Percentile	Return (%)						Standard Deviation (%)					
		3M	6M	1Y	3Y	5Y	10Y	3M	6M	1Y	3Y	5Y	10Y
Foreign Investment Allocation	5th Percentile	14.01	24.53	25.29	10.61	10.49	8.94	2.48	2.48	6.21	5.71	7.27	9.19
	25th Percentile	9.73	16.05	11.17	5.18	6.23	8.92	5.28	4.91	9.90	8.72	8.01	9.25
	50th Percentile	6.57	10.19	3.26	2.43	4.83	5.66	7.11	7.09	13.26	10.25	9.89	12.65
	75th Percentile	4.52	7.11	0.92	1.26	2.91	3.04	10.59	11.65	17.88	12.66	13.44	14.05
	95th Percentile	2.74	4.60	-5.33	-1.80	0.94	2.51	16.20	18.10	29.79	18.23	15.97	14.64

ตารางแสดงผลการดำเนินงานของกลุ่ม Foreign Investment Allocation ข้อมูล ณ วันที่ 31 ธันวาคม 2563

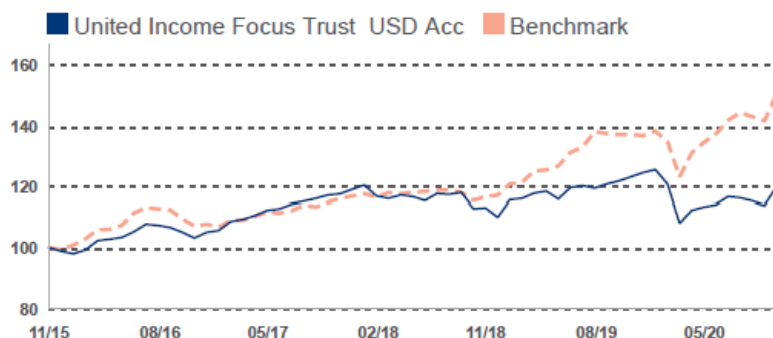
ข้อตกลงและเงื่อนไขของข้อมูลเปรียบเทียบผลการดำเนินงานแบบเปอร์เซ็นต์ไทล์ (Disclaimer of Peer Group Fund Performance)

1. ผลการดำเนินงานในอดีตของกองทุน มิได้เป็นสิ่งยืนยันถึงผลการดำเนินงานในอนาคต
2. ผู้ลงทุนสามารถดูข้อมูลฉบับเต็มได้ที่ www.aimc.or.th
3. ผลการดำเนินงานของกองทุนที่การเปรียบเทียบ แบ่งตามประเภทกองทุนรวมภายใต้ข้อกำหนดของสมาคมบริษัทจัดการลงทุน โดยกองทุนที่จะถูกเปรียบเทียบผลการดำเนินงานในแต่ละช่วงเวลากับกองทุนประเภทเดียวกันในระดับเปอร์เซ็นต์ไทล์ (Percentiles) ต่างๆ โดยแบ่งออกเป็น
 - 5th Percentile แสดงผลการดำเนินงานของกองทุนอันดับที่ 5 เปอร์เซ็นต์ไทล์ (Top 5% performance)
 - 25th Percentile แสดงผลการดำเนินงานของกองทุนอันดับที่ 25 เปอร์เซ็นต์ไทล์ (Top 25% performance)
 - 50th Percentile แสดงผลการดำเนินงานของกองทุนอันดับที่ 50 เปอร์เซ็นต์ไทล์ (Median Performance)
 - 75th Percentile แสดงผลการดำเนินงานของกองทุนอันดับที่ 75 เปอร์เซ็นต์ไทล์ (Bottom 25% performance)
 - 95th Percentile แสดงผลการดำเนินงานของกองทุนอันดับที่ 95 เปอร์เซ็นต์ไทล์ (Bottom 5% performance)
4. ผลตอบแทนที่มีอายุเกินหนึ่งปีนั้นมีการแสดงเป็นผลตอบแทนต่อปี

เมื่อผู้ลงทุนทราบผลตอบแทนของกองทุนที่ลงทุน สามารถนำไปเปรียบเทียบกับเปอร์เซ็นต์ไทล์ตามตาราง จะทราบว่ากองทุนที่ลงทุนนั้นอยู่ในช่วงที่เท่าใดของประเภทกองทุนรวมนั้น

ผลการดำเนินงานย้อนหลังของกองทุนหลัก

Fund Performance Since Inception in US Dollar



Fund performance is calculated on a NAV to NAV basis.

Benchmark: Since Inception – 14 Jan 2020: 25% MSCI All Country World Index and 75% Citi World Government Bond 10+ Years Index (Hedged); 15 Jan 2020– Current: 35% MSCI World Index (USD Hedged), 5% MSCI Emerging Markets Index (Unhedged), 25% Bloomberg Barclays Global Aggregate Corporate Index (USD Hedged), 15% Bloomberg Barclays Global High Yield Index (USD Hedged) and 20% FTSE World Government Bond 10+ Years Index (USD Hedged)

Performance	Cumulative Performance (%)				Annualised Performance (%)			
	1M	3M	6M	1Y	3Y	5Y	10Y	Since Incept
USD Dist								
Fund NAV to NAV	5.35	3.13	5.66	-2.74	0.65	3.66	--	3.65
Fund (Charges applied [^])	0.08	-2.03	0.38	-7.61	-1.05	2.60	--	2.59
Benchmark	5.91	3.93	11.62	9.48	9.00	8.51	--	8.50

Source: Morningstar. Performance as at 30 November 2020, USD basis, with dividends and distributions reinvested, if any. Performance figures for 1 month till 1 year show the % change, while performance figures above 1 year show the average annual compounded returns. Since inception performance under 1 year is not annualised.

[^]Includes the effect of the current subscription fee that is charged, which an investor might or might not pay.

หมายเหตุ :

ผลการดำเนินงานในอดีต/ผลการเปรียบเทียบผลการดำเนินงานที่เกี่ยวข้องกับผลิตภัณฑ์ในตลาดทุน มิได้เป็นสิ่งยืนยันถึงผลการดำเนินงานในอนาคต

ข้อมูลกองทุนหลัก ณ วันที่ 30 พฤศจิกายน 2563

คุณสามารถดูข้อมูลที่เป็นปัจจุบันได้ที่ : <https://www.uobam.com.sg>



ข้อมูลอื่นๆ

นโยบายการจ่ายปันผล	ไม่จ่าย										
ผู้ดูแลผลประโยชน์	ธนาคารกสิกรไทย จำกัด (มหาชน)										
วันที่จดทะเบียน	2 กุมภาพันธ์ 2559										
อายุโครงการ	ไม่กำหนด										
การซื้อและขายคืนหน่วยลงทุน	<p>วันทำการซื้อ : ทุกวันทำการ ตั้งแต่เวลาเริ่มเปิดทำการ ถึง 15.30 น. มูลค่าขั้นต่ำของการซื้อครั้งแรก : ไม่กำหนด มูลค่าขั้นต่ำของการสั่งซื้อครั้งถัดไป : ไม่กำหนด</p> <p>วันทำการขายคืน : ทุกวันทำการ ตั้งแต่เวลาเปิดทำการ ถึง 14.00 น. มูลค่าขั้นต่ำของการขายคืน : ไม่กำหนด ยอดคงเหลือขั้นต่ำ : ไม่กำหนด</p> <p>ระยะเวลาการรับเงินค่าขายคืน : ภายใน 5 วันทำการนับแต่วันถัดจากวันคำนวณมูลค่าทรัพย์สินสุทธิ มูลค่าหน่วยลงทุนและราคาหน่วยลงทุนของวันทำการรับซื้อคืนหน่วยลงทุน โดยมีให้นับรวมวันหยุดทำการในต่างประเทศของผู้ประกอบธุรกิจการจัดการกองทุนต่างประเทศที่มีลักษณะในทำนองเดียวกับธุรกิจการจัดการกองทุนรวมซึ่งบริษัทจัดการกองทุนรวมได้ระบุเกี่ยวกับวันหยุดทำการในต่างประเทศดังกล่าวไว้แล้วในเว็บไซต์ของบริษัทจัดการ</p> <p>หมายเหตุ : สามารถดูวันทำการซื้อขายหน่วยลงทุนและตรวจสอบมูลค่าทรัพย์สินรายวันได้ที่ www.uobam.co.th</p>										
รายชื่อผู้จัดการกองทุน	<table border="1"> <thead> <tr> <th>ชื่อ-นามสกุล</th> <th>วันที่เริ่มบริหารกองทุนนี้</th> </tr> </thead> <tbody> <tr> <td>นางสาววรรณจันทร์ อึ้งถาวร*</td> <td>2 กุมภาพันธ์ 2559</td> </tr> <tr> <td>นายกิตติพงษ์ กังวานเกียรติชัย*</td> <td>2 กุมภาพันธ์ 2559</td> </tr> <tr> <td>นายฐิติรัฐ รัตนสิงห์*</td> <td>4 มิถุนายน 2562</td> </tr> <tr> <td>นางสาวสิริอนงค์ ปิยสันติวงศ์</td> <td>19 มิถุนายน 2562</td> </tr> </tbody> </table> <p>*ปฏิบัติหน้าที่เป็นผู้จัดการกองทุนและผู้จัดการในสัญญาซื้อขายล่วงหน้าเพิ่มเติม</p>	ชื่อ-นามสกุล	วันที่เริ่มบริหารกองทุนนี้	นางสาววรรณจันทร์ อึ้งถาวร*	2 กุมภาพันธ์ 2559	นายกิตติพงษ์ กังวานเกียรติชัย*	2 กุมภาพันธ์ 2559	นายฐิติรัฐ รัตนสิงห์*	4 มิถุนายน 2562	นางสาวสิริอนงค์ ปิยสันติวงศ์	19 มิถุนายน 2562
ชื่อ-นามสกุล	วันที่เริ่มบริหารกองทุนนี้										
นางสาววรรณจันทร์ อึ้งถาวร*	2 กุมภาพันธ์ 2559										
นายกิตติพงษ์ กังวานเกียรติชัย*	2 กุมภาพันธ์ 2559										
นายฐิติรัฐ รัตนสิงห์*	4 มิถุนายน 2562										
นางสาวสิริอนงค์ ปิยสันติวงศ์	19 มิถุนายน 2562										
ผู้สนับสนุนการขายหรือรับซื้อคืน	<ol style="list-style-type: none"> ธนาคาร ซีไอเอ็มบี ไทย จำกัด (มหาชน) : โทรศัพท์ 0-2626-7777 ธนาคารยูโอบี จำกัด (มหาชน) : โทรศัพท์ 0-2285-1555 ธนาคารทหารไทย จำกัด (มหาชน) : โทรศัพท์ 1558 บริษัทหลักทรัพย์ คันทรี กรุ๊ป จำกัด (มหาชน) : โทรศัพท์ 0-2205-7111 บริษัทหลักทรัพย์ โนมูระ พัฒนสิน จำกัด (มหาชน) : โทรศัพท์ 0-2638-5500 บริษัทหลักทรัพย์ เมย์แบงก์ กิมเอ็ง (ประเทศไทย) จำกัด (มหาชน) : โทรศัพท์ 0-2658-5050 บริษัทหลักทรัพย์ ยูโอบี เคย์เสียน (ประเทศไทย) จำกัด (มหาชน) : โทรศัพท์ 0-2659-8000 บริษัทหลักทรัพย์ กรุงศรี จำกัด (มหาชน) : โทรศัพท์ 0-2659-7000, 0-2099-7000 บริษัทหลักทรัพย์ เอเชีย พลัส จำกัด : โทรศัพท์ 0-2680-1234 										

	<p>10. บริษัทหลักทรัพย์ เออีซี จำกัด (มหาชน) : โทรศัพท์ 0-2659-3456</p> <p>11. บริษัทหลักทรัพย์ กรุงไทย ซีมีโก้ จำกัด : โทรศัพท์ 0-2695-5000</p> <p>12. บริษัทหลักทรัพย์ ฟิลลิป (ประเทศไทย) จำกัด (มหาชน) : โทรศัพท์ 0-2635-3123</p> <p>13. บริษัทหลักทรัพย์ ไทยพาณิชย์ จำกัด : โทรศัพท์ 0-2949-1999</p> <p>14. บริษัทหลักทรัพย์ เกียรตินาคินภัทร จำกัด (มหาชน) : โทรศัพท์ 0-2305-9000</p> <p>15. บริษัทหลักทรัพย์ ฟินันเซีย ไซรัส จำกัด (มหาชน) : โทรศัพท์ 0-2782-2400</p> <p>16. บริษัทหลักทรัพย์ ธนชาติ จำกัด (มหาชน) : โทรศัพท์ 0-2217-8888</p> <p>17. บริษัทหลักทรัพย์ ดีบีเอส วิคเคอร์ส (ประเทศไทย) จำกัด : โทรศัพท์ 0-2857-7000</p> <p>18. บริษัทหลักทรัพย์ เคจีไอ (ประเทศไทย) จำกัด (มหาชน) : โทรศัพท์ 0-2658-8888</p> <p>19. บริษัทหลักทรัพย์ บัวหลวง จำกัด (มหาชน) : โทรศัพท์ 0-2618-1111</p> <p>20. บริษัทหลักทรัพย์ ซีจีเอส-ซีไอเอ็มบี (ประเทศไทย) จำกัด : โทรศัพท์ 0-2841-9000</p> <p>21. บริษัทหลักทรัพย์ เคทีบีเอสที จำกัด : โทรศัพท์ 0-2648-1111</p> <p>22. ธนาคารออมสิน : โทรศัพท์ 1115</p> <p>23. บริษัทหลักทรัพย์จัดการกองทุน เอเซีย เวลท์ จำกัด : โทรศัพท์ 0-2207-2100</p> <p>24. บริษัทหลักทรัพย์นายหน้าซื้อขายหน่วยลงทุน เวิร์ธ เมจิก จำกัด : โทรศัพท์ 0-2861-5508 หรือ 0-2861-6090</p> <p>25. ธนาคารกสิกรไทย จำกัด (มหาชน) : โทรศัพท์ 0-2888-8888</p> <p>26. ธนาคารกรุงไทย จำกัด (มหาชน) : โทรศัพท์ 0-2111-1111</p> <p>27. บริษัทหลักทรัพย์ กสิกรไทย จำกัด (มหาชน) : โทรศัพท์ 0-2696-0000, 0-2796-0000</p> <p>28. ธนาคารทีสโก้ : โทรศัพท์ 0-2633-6000</p> <p>29. บริษัทหลักทรัพย์ หยวนต้า (ประเทศไทย) จำกัด : โทรศัพท์ 0-2009-8888</p> <p>30. บริษัทหลักทรัพย์นายหน้าซื้อขายหน่วยลงทุน โรโบเวลธ์ จำกัด : โทรศัพท์ 0-2026-6222</p> <p>31. บริษัท ฟิลลิปประกันชีวิต จำกัด (มหาชน) : โทรศัพท์ 0-2022-5000</p> <p>32. บริษัท เมืองไทยประกันชีวิต จำกัด (มหาชน) : โทรศัพท์ 0-2274-9400</p> <p>33. บริษัทหลักทรัพย์ ทีสโก้ จำกัด : โทรศัพท์ 0-2633-6000</p> <p>34. บริษัทหลักทรัพย์นายหน้าซื้อขายหน่วยลงทุน ฟินโนมีนา จำกัด : โทรศัพท์ 0-2026-5100</p> <p>35. บริษัทหลักทรัพย์นายหน้าซื้อขายหน่วยลงทุน แอสเซนด เวลธ์ จำกัด : โทรศัพท์ 0-2016-8600</p> <p>36. บริษัท พรเด็นเชียล ประกันชีวิต (ประเทศไทย) จำกัด (มหาชน) : โทรศัพท์ 1621 หรือผู้สนับสนุนการขายหรือรับซื้อคืน ที่บริษัทจัดการแต่งตั้งขึ้น</p>
<p>อัตราส่วนหมุนเวียนการลงทุนของกองทุนรวม (PTR)</p>	<p>ในรอบระยะเวลาที่ผ่านมาอันหลัง 1 ปี เท่ากับ 45.65%</p> <p>หมายเหตุ : ข้อมูล ณ วันที่ 31 ธันวาคม 2563</p>
<p>ติดต่อสอบถาม รับหนังสือชี้ชวน ร้องเรียน</p>	<p>บริษัทหลักทรัพย์จัดการกองทุน ยูโอบี (ประเทศไทย) จำกัด</p> <p>ที่อยู่ : ชั้น 23A, 25 อาคารเอเชียเซ็นเตอร์ เลขที่ 173/27-30, 32-33 ถนนสาทรใต้ แขวงทุ่งมหาเมฆ เขตสาทร กรุงเทพมหานคร 10120</p> <p>โทรศัพท์ : 0-2786-2222 / โทรสาร : 0-2786-2377</p> <p>Website : www.uobam.co.th</p> <p>Email : thuobamwealthservice@UOBgroup.com</p>

<p>ธุรกรรมที่อาจก่อให้เกิดความขัดแย้งทางผลประโยชน์</p>	<p>กรณีบริษัทจัดการมีธุรกรรมที่อาจก่อให้เกิดความขัดแย้งทางผลประโยชน์ บริษัทจัดการจะเปิดเผยข้อมูลธุรกรรมดังกล่าวให้ผู้ถือหน่วยลงทุนทราบผ่านทางเว็บไซต์ของบริษัทจัดการ</p> <p>คุณสามารถตรวจสอบธุรกรรมที่อาจก่อให้เกิดความขัดแย้งทางผลประโยชน์ได้ที่ www.uobam.co.th</p>
--	--

- การลงทุนในหน่วยลงทุนไม่ใช่การฝากเงิน รวมทั้งไม่ได้อยู่ภายใต้ความคุ้มครองของสถาบันคุ้มครองเงินฝาก จึงมีความเสี่ยงจากการลงทุนซึ่งผู้ลงทุนอาจไม่ได้รับเงินลงทุนคืนเต็มจำนวน
 - ได้รับการอนุมัติจัดตั้งและอยู่ภายใต้การกำกับดูแลของสำนักงาน ก.ล.ด
 - การพิจารณาร่างหนังสือชี้ชวนในการเสนอขายหน่วยลงทุนของกองทุนรวมนี้มีได้เป็นการแสดงว่าสำนักงาน ก.ล.ด. ได้รับรองถึงความถูกต้องของข้อมูลในหนังสือชี้ชวนของกองทุนรวม หรือได้ประกันราคาหรือผลตอบแทนของหน่วยลงทุนที่เสนอขายนั้น ทั้งนี้ บริษัทจัดการกองทุนรวมได้สอบถามข้อมูลในหนังสือชี้ชวนส่วนสรุปข้อมูลสำคัญ ณ วันที่ 12 มกราคม 2564 แล้วด้วยความระมัดระวังในฐานะผู้รับผิดชอบในการดำเนินการของกองทุนรวมและขอรับรองว่าข้อมูลดังกล่าวถูกต้อง ไม่เป็นเท็จ และไม่ทำให้ผู้อื่นสำคัญผิด
- * **CAC** หมายถึง Thailand's Private Sector Collective Action Coalition Against Corruption (โครงการแนวร่วมปฏิบัติของภาคเอกชนไทยในการต่อต้านการทุจริตของสมาคมส่งเสริมสถาบันกรรมการบริษัทไทย)

อัตราส่วนหมุนเวียนการลงทุนของกองทุนรวม (Portfolio turnover ratio : PTR) เพื่อให้ผู้ลงทุนทราบถึงปริมาณการซื้อขายทรัพย์สินของกองทุน และสะท้อนกลยุทธ์การลงทุนของผู้จัดการกองทุนได้ดียิ่งขึ้น โดยคำนวณจากมูลค่าที่ต่ำกว่าระหว่างผลรวมของมูลค่าการซื้อขายทรัพย์สินกับผลรวมของมูลค่าการขายทรัพย์สินที่กองทุนรวมลงทุนในรอบระยะเวลาผ่านมาย้อนหลัง 1 ปี หาดด้วยมูลค่าทรัพย์สินสุทธิเฉลี่ยของกองทุนรวมในรอบระยะเวลาเดียวกัน

คำอธิบายเพิ่มเติม

ปัจจัยความเสี่ยงที่สำคัญเพิ่มเติม

1. ความเสี่ยงจากความผันผวนของราคาหลักทรัพย์ (Market Risk)

(1) **กรณีกองทุนรวมตราสารหนี้** เกิดจากการเปลี่ยนแปลงของอัตราดอกเบี้ยซึ่งขึ้นกับปัจจัยภายนอก เช่น สถานะเศรษฐกิจการลงทุน ปัจจัยทางการเมืองทั้งในและต่างประเทศ เป็นต้น โดยราคาตราสารหนี้จะเปลี่ยนแปลงในทิศทางตรงข้ามกับการเปลี่ยนแปลงของอัตราดอกเบี้ย เช่น หากอัตราดอกเบี้ยในตลาดเงินมีแนวโน้มปรับตัวสูงขึ้น อัตราดอกเบี้ยของตราสารหนี้ที่ออกใหม่ก็จะสูงขึ้นด้วย ดังนั้นราคาตราสารหนี้ที่ออกมาก่อนหน้าจะมีการซื้อขายในระดับราคาที่ต่ำลง โดยกองทุนรวมที่มีอายุเฉลี่ยของทรัพย์สินที่ลงทุน (portfolio duration) สูงจะมีโอกาสเผชิญกับการเปลี่ยนแปลงของราคามากกว่ากองทุนรวมที่มี portfolio duration ต่ำกว่า

(2) **กรณีกองทุนรวมตราสารทุน** หมายถึง ความเสี่ยงที่มูลค่าของหลักทรัพย์ที่กองทุนรวมลงทุนจะเปลี่ยนแปลงเพิ่มขึ้นหรือลดลงจากปัจจัยภายนอก เช่น สถานะเศรษฐกิจการลงทุน ปัจจัยทางการเมืองทั้งในและต่างประเทศ เป็นต้น ซึ่งพิจารณาได้จากค่า standard deviation (SD) ของกองทุนรวม หากกองทุนรวมมีค่า SD สูง แสดงว่ากองทุนรวมมีความผันผวนจากการเปลี่ยนแปลงของราคาหลักทรัพย์สูง

2. ความเสี่ยงของประเทศที่ลงทุน (Country and Political Risk) ความเสี่ยงที่เกิดจากการเปลี่ยนแปลงภายในประเทศที่กองทุนเข้าไปลงทุน เช่น การเปลี่ยนแปลงผู้บริหาร, การเปลี่ยนแปลงนโยบายทางด้านเศรษฐกิจ หรือสาเหตุอื่นๆ จนทำให้ไม่สามารถชำระค่าขายคืนหน่วยลงทุนได้ตรงตามระยะเวลาที่กำหนด

3. ความเสี่ยงของการนำเงินออกจากประเทศที่ลงทุน (Repatriation Risk) เป็นความเสี่ยงที่เกิดจากการเปลี่ยนแปลงภายในประเทศที่กองทุนลงทุน เช่น การเปลี่ยนแปลงทางการเมือง ข้อกำหนด กฎเกณฑ์ หรือนโยบายต่างๆ ของรัฐบาลในการบริหารประเทศ ซึ่งรวมถึงสาเหตุอื่นๆ ที่อาจทำให้ไม่สามารถชำระหนี้ได้ตรงตามระยะเวลาที่กำหนด รวมถึงอาจทำให้กองทุนเกิดความเสียหายจากสัญญา Swap และ/หรือสัญญาฟอว์เวิร์ดได้ ซึ่งมีผลต่อผลตอบแทนที่กองทุนจะได้รับจากการลงทุน

4. ความเสี่ยงจากการเปลี่ยนแปลงของอัตราแลกเปลี่ยน (Currency Risk) หมายถึง การเปลี่ยนแปลงของอัตราแลกเปลี่ยนมีผลกระทบต่อมูลค่าของหน่วยลงทุน เช่น กองทุนรวมลงทุนด้วยสกุลเงินดอลลาร์ ในช่วงที่เงินบาทอ่อน แต่ขายทำกำไรในช่วงที่บาทแข็ง กองทุนรวมจะได้เงินบาทกลับมาน้อยลง ในทางกลับกันหากกองทุนรวมลงทุนในช่วงที่บาทแข็งและขายทำกำไรในช่วงที่บาทอ่อน ก็อาจได้ผลตอบแทนมากขึ้นกว่าเดิมด้วยเช่นกัน ดังนั้น การป้องกันความเสี่ยงจากอัตราแลกเปลี่ยนจึงเป็นเครื่องมือสำคัญในการบริหารความเสี่ยงจากดังกล่าว ซึ่งทำได้ดังต่อไปนี้ คือ

- อาจป้องกันความเสี่ยงตามดุลยพินิจของผู้จัดการกองทุนรวม : ผู้ลงทุนอาจมีความเสี่ยงจากอัตราแลกเปลี่ยนเนื่องจากการป้องกันความเสี่ยงขึ้นอยู่กับดุลยพินิจของผู้จัดการกองทุนรวมในการพิจารณาว่าจะป้องกันความเสี่ยงหรือไม่

5. ความเสี่ยงจากการลงทุนในสัญญาซื้อขายล่วงหน้า (Derivatives Risk)

สัญญาซื้อขายล่วงหน้าบางประเภทอาจมีการขึ้นลงผันผวน (volatile) มากกว่าหลักทรัพย์พื้นฐาน ดังนั้นหากกองทุนมีการลงทุนในหลักทรัพย์ดังกล่าวย่อมทำให้สินทรัพย์มีความผันผวนมากกว่าการลงทุนในหลักทรัพย์พื้นฐาน (Underlying Security)

6. ความเสี่ยงจากการลงทุนในกองทุนอสังหาริมทรัพย์ (REITs)

7. ความเสี่ยงจากการลงทุนกระจุกตัว (High Concentration Risk)

(1) ความเสี่ยงจากการลงทุนกระจุกตัวในผู้ออกตราสารรายใดรายหนึ่ง (High Issuer Concentration Risk) เกิดจากกองทุนลงทุนในผู้ออกตราสารรายใดๆ มากกว่า 10% ของ NAV รวมกัน ซึ่งหากเกิดเหตุการณ์ที่ส่งผลกระทบต่อภาระดำเนินงาน ฐานะการเงิน หรือความมั่นคงของผู้ออกตราสารรายดังกล่าว กองทุนอาจมีผลการดำเนินงานที่ผันผวนมากกว่ากองทุนที่กระจายการลงทุนในหลายผู้ออกตราสาร

ทั้งนี้ การลงทุนแบบกระจุกตัวไม่รวมถึงกรณีการลงทุนในทรัพย์สินดังนี้

1. ตราสารหนี้ภาครัฐไทย
2. ตราสารภาครัฐต่างประเทศที่มีการจัดอันดับความน่าเชื่อถืออยู่ในอันดับที่สามารถลงทุนได้

3. เงินฝากหรือตราสารเทียบเท่าเงินฝากที่ผู้รับฝากหรือผู้ออกตราสารที่มีการจัดอันดับความน่าเชื่อถืออยู่ในอันดับที่สามารถลงทุนได้

(2) ความเสี่ยงจากการลงทุนกระจุกตัวในหมวดอุตสาหกรรมใดอุตสาหกรรมหนึ่ง (Sector Concentration Risk) เกิดจากกองทุนลงทุนในบางหมวดอุตสาหกรรมมากกว่า 20% ของ NAV รวมกัน ซึ่งหากเกิดเหตุการณ์ที่ส่งผลกระทบต่ออุตสาหกรรมนั้น กองทุนดังกล่าวอาจมีผลการดำเนินงานที่ผันผวนมากกว่ากองทุนที่กระจายการลงทุนในหลายหมวดอุตสาหกรรม

(3) ความเสี่ยงจากการกระจุกตัวลงทุนในประเทศใดประเทศหนึ่ง (Country Concentration Risk) เกิดจากกองทุนลงทุนในประเทศใดประเทศหนึ่งมากกว่า 20% ของ NAV รวมกัน ทั้งนี้ ไม่รวมถึงการลงทุนในตราสารที่ผู้ออกเสนอขายอยู่ในประเทศไทย ซึ่งหากเกิดเหตุการณ์ที่ส่งผลกระทบต่อประเทศดังกล่าว เช่น การเมือง เศรษฐกิจ สังคม เป็นต้น กองทุนดังกล่าวอาจมีผลการดำเนินงานที่ผันผวนมากกว่ากองทุนที่กระจายการลงทุนในหลายประเทศ

8. ความเสี่ยงจากการผิดนัดชำระหนี้ของผู้ออกตราสาร (Credit Risk) หมายถึง การพิจารณาจากอันดับความน่าเชื่อถือของตราสารที่ลงทุน (credit rating) ซึ่งเป็นข้อมูลบอกระดับความสามารถในการชำระหนี้ โดยพิจารณาจากผลการดำเนินงานที่ผ่านมาและฐานะการเงินของผู้ออกตราสาร credit rating ของหุ้นกู้ระยะยาวมีความหมายโดยย่อ ดังต่อไปนี้

ระดับการลงทุน	TRIS	Fitch	Moody's	S&P	คำอธิบาย
ระดับที่นำลงทุน	AAA	AAA(tha)	Aaa	AAA	อันดับเครดิตสูงที่สุดมีความเสี่ยงต่ำที่สุดที่จะไม่สามารถชำระหนี้ได้ตามกำหนด
	AA	AA(tha)	Aa	AA	อันดับเครดิตรองลงมาและถือว่ามีความเสี่ยงต่ำมากที่จะไม่สามารถชำระหนี้ได้ตามกำหนด
	A	A(tha)	A	A	ความเสี่ยงต่ำที่จะไม่สามารถชำระหนี้ได้ตามกำหนด
	BBB	BBB(tha)	Baa	BBB	ความเสี่ยงปานกลางที่จะไม่สามารถชำระหนี้ได้ตามกำหนด
ระดับที่ต่ำกว่านำลงทุน	ต่ำกว่า BBB	ต่ำกว่า BBB(tha)	ต่ำกว่า Baa	ต่ำกว่า BBB	ความเสี่ยงสูงที่จะไม่สามารถชำระหนี้ได้ตามกำหนด

ลักษณะสำคัญของกองทุน UNITED GLOBAL DIVERSIFIED PORTFOLIOS – United Income Focus Trust - Class USD Dist

ชื่อกองทุน :	UNITED GLOBAL DIVERSIFIED PORTFOLIOS - United Income Focus Trust – Class USD Dist
ผู้จัดการกองทุน :	UOB Asset Management Ltd. Sub-manager: Wellington Management Singapore Pte.Ltd.
วันที่จัดตั้งกองทุน :	18 กันยายน 2015
ประเภทโครงการ :	collective investment schemes (CIS)
อายุโครงการ:	ไม่กำหนด
การจ่ายเงินปันผล :	ตามดุลยพินิจของผู้จัดการกองทุน
ผู้ดูแลผลประโยชน์/ผู้เก็บรักษาทรัพย์สินของกองทุน:	Trustee: State Street Trust (SG) Limited Custodian: State Street Bank and Trust Company

ข้อมูลความสัมพันธ์ระหว่างบริษัทจัดการและผู้จัดการกองทุนต่างประเทศ (Master Fund) และการเรียกเก็บค่าธรรมเนียมค่าใช้จ่าย

1. โครงสร้างการถือหุ้นระหว่างบริษัทจัดการ และ UOBAMSG

ปัจจุบัน บริษัทจัดการมี UOB Asset Management LTD. (Singapore) (“UOBAMSG”) เป็นผู้ถือหุ้นรายใหญ่ มีสัดส่วนการถือหุ้นร้อยละ 99.99 ของหุ้นทั้งหมดของบริษัทจัดการ โดยประธานเจ้าหน้าที่บริหารของ UOBAMSG เป็นหนึ่งในคณะกรรมการของบริษัทจัดการซึ่งรับผิดชอบในการวางกลยุทธ์และกำกับดูแลการดำเนินธุรกิจโดยรวมของบริษัทจัดการ แต่ไม่รวมถึงการบริหารจัดการประจำวัน (day-to-day operation) และการลงทุนของกองทุนภายใต้การบริหารจัดการของบริษัทจัดการ

2. รายละเอียดการเรียกเก็บค่าธรรมเนียมและค่าใช้จ่าย

กองทุนรวมลงทุนในหน่วยลงทุนของกองทุนต่างประเทศ (Master Fund) ที่บริหารโดย UOBAMSG โดยมีการจ่ายค่าธรรมเนียมบริหารกองทุน (Management Fee) และค่าธรรมเนียมอื่นๆ เช่น ค่าธรรมเนียมผู้ดูแลผลประโยชน์ และค่านายทะเบียน เป็นต้น ให้แก่กองทุน Master Fund ตามมาตรฐานการปฏิบัติในอุตสาหกรรมหลักทรัพย์จัดการกองทุน โดยทั่วไปของการลงทุนรูปแบบ Feeder fund หรือ Fund of funds ที่ลงทุนในต่างประเทศ และเป็นการดำเนินธุรกิจ ในทางปกติที่ UOBAMSG ได้เรียกเก็บจากผู้ลงทุนอื่น ๆ ในประเภทเดียวกันเป็นการทั่วไป ตามรายละเอียดที่กำหนดในหนังสือชี้ชวนของกองทุน Master Fund

บริษัทจัดการมีความเห็นว่า การลงทุนในกองทุน Master Fund ไม่ได้ก่อให้เกิดความขัดแย้งทางผลประโยชน์ เนื่องจากกองทุนรวมของบริษัทจัดการได้รับสิทธิประโยชน์ และมีหน้าที่ความรับผิดชอบตามข้อกำหนดและเงื่อนไขของกองทุน Master Fund อยู่ในระดับมาตรฐานที่เทียบเท่าหรือไม่ด้อยกว่าสิทธิประโยชน์และหน้าที่ความรับผิดชอบที่กองทุน Master Fund ของ UOBAMSG เสนอหรือเรียกเก็บจากผู้ลงทุนประเภทสถาบันรายอื่นๆ