

“รองรับกองทุนสำรองเลี้ยงชีพ”

หนังสือชี้ชวนส่วนสรุปข้อมูลสำคัญ

ข้อมูล ณ วันที่ 29 กรกฎาคม 2564



บริษัทหลักทรัพย์จัดการกองทุน
ยูโอบี (ประเทศไทย) จำกัด
การเข้าร่วมต่อต้านการทุจริต :
ได้รับการรับรอง CAC

กองทุนเปิด ยูไนเต็ด โกลบอล บาลานซ์ ฟันด์ เพื่อการเลี้ยงชีพ
United Global Balanced Fund RMF (UGBFRMF)
กองทุนรวมผสม
กองทุนรวมหน่วยลงทุนประเภท Feeder Fund
กองทุนรวมเพื่อการเลี้ยงชีพ
(Retirement Mutual Fund : RMF)
กองทุนรวมที่เน้นลงทุนแบบมีความเสี่ยงต่างประเทศ



คุณกำลังจะลงทุนอะไร?



กองทุนรวมนี้เหมาะกับใคร



คุณต้องระวังอะไรเป็นพิเศษ?



สัดส่วนของประเภททรัพย์สินที่ลงทุน



ค่าธรรมเนียม



ผลการดำเนินงาน



ข้อมูลอื่นๆ

การลงทุนในกองทุนรวม ไม่ใช่การฝากเงิน



คุณกำลังจะลงทุนอะไร ?

1. ทรัพย์สินที่กองทุนรวมลงทุน

กองทุนจะลงทุนในหน่วยลงทุนของกองทุนรวมต่างประเทศ ชื่อ JPMorgan Investment Funds – Global Balanced Fund class: JPM Global Balanced C (acc) - USD (hedged) เพียงกองทุนเดียว ซึ่งเป็นกองทุนที่จัดตั้งและบริหารจัดการโดย JPMorgan Asset Management (Europe) S.à r.l. และ เป็น Société d'Investissement à Capital Variable ("SICAV") โดย เป็นกองทุนที่จัดตั้งตามระเบียบของ UCITS (Undertakings for Collective Investment in Transferable Securities) ซึ่งจดทะเบียนในประเทศลักเซมเบิร์ก (Luxembourg) และเป็นกองทุนที่อยู่ภายใต้การกำกับดูแลของ Commission de Surveillance du Secteur Financier (CSSF) ซึ่งเป็นสมาชิกสามัญของ International Organizations of Securities Commission (IOSCO) และกองทุนหลักมีได้เป็นกองทุนรวมประเภทเฮจจ์ฟันด์ (Hedge Fund) โดยกองทุนหลักมีวัตถุประสงค์ในการลงทุนเพื่อสร้างผลตอบแทนที่ดีในระยะยาวและสร้างรายรับให้กับนักลงทุน ผ่านการลงทุนในตราสารทุนและตราสารหนี้ของบริษัททั่วโลก รวมไปถึงตราสารหนี้ที่ออกโดยรัฐบาล หรือได้รับการรับประกันโดยรัฐบาล หรือรัฐวิสาหกิจ และอาจมีการใช้ตราสารอนุพันธ์ตามความเหมาะสม

โดยส่วนที่เหลือกองทุนอาจลงทุนในหรือมีไว้ซึ่งตราสารที่มีลักษณะของสัญญาซื้อขายล่วงหน้าแฝง (Structured Note) เฉพาะตราสารหนี้ที่ผู้ถือมีสิทธิไถ่ถอนก่อนกำหนด (Puttable Bond) และตราสารหนี้ที่ผู้ออกมีสิทธิไถ่ถอนก่อนกำหนด (Callable Bond) โดยมีการกำหนดผลตอบแทนไว้อย่างแน่นอนหรือเป็นอัตราที่ผันแปรตามอัตราดอกเบี้ยของสถาบันการเงินหรืออัตราดอกเบี้ยอื่น และไม่มีกำหนดเงื่อนไขการจ่ายผลตอบแทนที่อ้างอิงกับปัจจัยอ้างอิงอื่นเพิ่มเติม และมีการลงทุนใน derivatives ที่แฝงอยู่ในธุรกรรม structured note ที่เป็น puttable / callable bond เท่านั้น รวมถึงจะลงทุนในทรัพย์สินตามประเภทของหลักทรัพย์หรือตราสารหรือการขาดอกผลโดยวิธีอื่นอย่างใดอย่างหนึ่งหรือหลายอย่างตามที่คณะกรรมการ ก.ล.ด. หรือสำนักงานคณะกรรมการ ก.ล.ด. ประกาศกำหนด โดยจะลงทุนให้สอดคล้องกับนโยบายกองทุนที่กำหนดไว้

กองทุนอาจพิจารณาการลงทุนในหรือมีไว้ซึ่งสัญญาซื้อขายล่วงหน้า (Derivatives) ที่มีตัวแปรเป็นอัตราแลกเปลี่ยนเงินโดยมีวัตถุประสงค์เพื่อป้องกันความเสี่ยง (Hedging) ตามหลักเกณฑ์ที่คณะกรรมการ ก.ล.ด. และ/หรือสำนักงานคณะกรรมการ ก.ล.ด. ประกาศกำหนด โดยขึ้นอยู่กับดุลพินิจของผู้จัดการกองทุนตามความเหมาะสมกับสภาพการณ์ในแต่ละขณะ ซึ่งการใช้เครื่องมือป้องกันความเสี่ยงอาจมีต้นทุนสำหรับการทำธุรกรรมป้องกันความเสี่ยง โดยอาจทำให้ผลตอบแทนของกองทุนโดยรวมลดลงจากต้นทุนที่เพิ่มขึ้น

2. นโยบายการลงทุนของกองทุนต่างประเทศ

กองทุน JPMorgan Investment Funds – Global Balanced Fund class: JPM Global Balanced C (acc) - USD (hedged) เป็นกองทุนรวมต่างประเทศซึ่งจดทะเบียนในประเทศลักเซมเบิร์ก (Luxembourg) โดยกองทุนหลักมีวัตถุประสงค์ในการลงทุนเพื่อสร้างผลตอบแทนที่ดีในระยะยาวและสร้างรายรับให้กับนักลงทุน ผ่านการลงทุนในตราสารทุนและตราสารหนี้ของบริษัททั่วโลก รวมไปถึงตราสารหนี้ที่ออกโดยรัฐบาล หรือได้รับการรับประกันโดยรัฐบาล หรือรัฐวิสาหกิจ และอาจมีการใช้ตราสารอนุพันธ์ตามความเหมาะสม

ทั้งนี้ กองทุนหลักอาจพิจารณาการลงทุนในหรือมีไว้ซึ่งสัญญาซื้อขายล่วงหน้า (Derivatives) เพื่อเพิ่มประสิทธิภาพการบริหารการลงทุน (Efficient Portfolio Management) และกองทุนหลักอาจป้องกันความเสี่ยงด้านอัตราแลกเปลี่ยนตามดุลพินิจของผู้จัดการกองทุน บริษัทจัดการจะส่งคำสั่งซื้อขายหน่วยลงทุนของกองทุนหลักไปยังประเทศลักเซมเบิร์ก (Luxembourg) ในรูปสกุลเงินดอลลาร์สหรัฐ (USD) โดยกองทุนหลักจะนำเงินสกุลดอลลาร์สหรัฐ ไปลงทุนต่อในหลักทรัพย์ในรูปสกุลเงินดอลลาร์สหรัฐ (USD) และ/หรือ ในรูปสกุลเงินอื่นใด หากมีการเปลี่ยนแปลงโดยกองทุนหลักในอนาคต บริษัทจัดการขอสงวนสิทธิแก้ไขรายละเอียดโครงการและแจ้งให้ผู้ถือหน่วยลงทุนทราบทางเว็บไซต์ของบริษัทจัดการ

คุณสามารถศึกษาข้อมูลกองทุนหลักได้จาก : <https://am.jpmorgan.com/lu/en/asset-management/adv/products/jpm-global-balanced-c-acc-usd-hedged-lu0957039927#/overview>

หมายเหตุ : การเปลี่ยนกองทุนหลักเป็น JPMorgan Investment Funds – Global Balanced Fund class: JPM Global Balanced C (acc) - USD (hedged) มีผลใช้บังคับตั้งแต่วันที่ 29 กรกฎาคม 2564 เป็นต้นไป

กลยุทธ์การบริหารกองทุน

1. กองทุนเปิด ยูไนเต็ด โกลบอล บาลานซ์ ฟันด์ เพื่อการเลี้ยงชีพ มุ่งหวังให้ผลการดำเนินงานเคลื่อนไหวตามกองทุนหลัก
2. JPMorgan Investment Funds – Global Balanced Fund class: JPM Global Balanced C (acc) - USD (hedged) (กองทุนหลัก) มีกลยุทธ์ในการบริหารแบบเชิงรุก (active management)

หมายเหตุ : การเปลี่ยนกองทุนหลักเป็น JPMorgan Investment Funds – Global Balanced Fund class: JPM Global Balanced C (acc) - USD (hedged) มีผลใช้บังคับตั้งแต่วันที่ 29 กรกฎาคม 2564 เป็นต้นไป



กองทุนรวมนี้เหมาะกับใคร ?

1. เหมาะสำหรับเงินลงทุนของผู้ลงทุนที่มุ่งหวังผลตอบแทนที่ดีจากการลงทุนในกองทุนรวมต่างประเทศ เพื่อส่งเสริมการออมระยะยาวเพื่อการเลี้ยงชีพหลังเกษียณอายุรวมทั้งการได้รับสิทธิประโยชน์ทางภาษีจากการลงทุนในกองทุนของผู้ถือหน่วยลงทุน โดยควรเป็นเงินลงทุนส่วนที่สามารถยอมรับความเสี่ยงจากการลงทุนได้ในระดับสูง โดยผลตอบแทนที่กองทุนจะได้รับส่วนใหญ่มาจากกำไรส่วนต่างของราคาหน่วยลงทุน
2. ผู้ลงทุนที่สามารถถือหน่วยลงทุนจนครบอายุ 55 ปีบริบูรณ์และถือหน่วยลงทุนไม่น้อยกว่า 5 ปี
3. ผู้ลงทุนที่สามารถรับความผันผวนของราคาหุ้นที่กองทุนรวมไปลงทุน ซึ่งอาจจะปรับตัวเพิ่มสูงขึ้น หรือลดลงจนต่ำกว่ามูลค่าที่ลงทุนและทำให้ขาดทุนได้

กองทุนรวมนี้ ไม่เหมาะ กับใคร

1. ผู้ลงทุนที่ต้องการใช้เงินก่อนอายุ 55 ปีบริบูรณ์
2. ผู้ลงทุนที่อายุเกิน 55 ปีบริบูรณ์ แต่ต้องการใช้เงินก่อนถือหน่วยลงทุนครบ 5 ปี
3. ผู้ลงทุนที่เน้นการได้รับผลตอบแทนในจำนวนเงินที่แน่นอน หรือรักษาเงินต้นให้อยู่ครบ



ทำอย่างไรหากยังไม่เข้าใจนโยบาย และความเสี่ยงของกองทุนนี้

- อ่านหนังสือชี้ชวนฉบับเต็ม หรือสอบถามผู้สนับสนุนการขายและบริษัทจัดการ
- อย่าลงทุนหากไม่เข้าใจลักษณะและความเสี่ยงของกองทุนรวมนี้ดีพอ

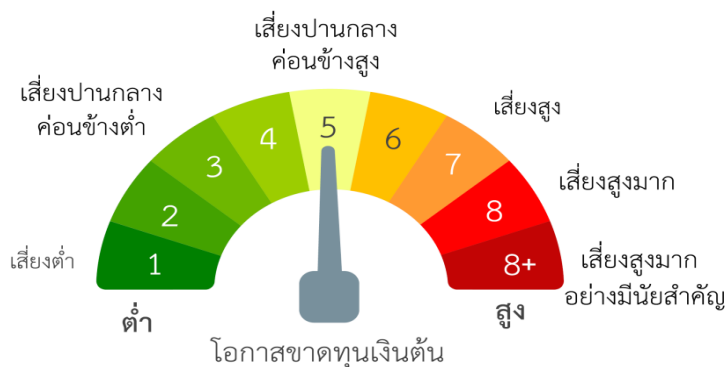


คุณต้องระวังอะไรเป็นพิเศษ ?

คำเตือนที่สำคัญ

1. กองทุนไทยนำเงินไปลงทุนในหน่วยลงทุนของกองทุนหลักในสกุลเงินดอลลาร์สหรัฐ (class USD) แต่จะมีการนำเงินในสกุลเงินดอลลาร์สหรัฐไปลงทุนต่อในหลายสกุลเงินตามแต่ละประเทศที่กองทุนหลักไปลงทุน ดังนั้น กองทุนนี้จึงมีความเสี่ยงจากอัตราแลกเปลี่ยนของสกุลเงินบาทและดอลลาร์สหรัฐ รวมถึงดอลลาร์สหรัฐและสกุลเงินอื่นๆ จึงทำให้มีความเสี่ยงด้านอัตราแลกเปลี่ยน มากกว่ากองทุนรวมทั่วไป
2. กองทุนหลักจะนำเงินไปลงทุนต่อในหลายหลายสกุลเงินตามแต่ละประเทศที่กองทุนหลักไปลงทุน ทั้งนี้ กองทุนหลักอาจป้องกันความเสี่ยงจากอัตราแลกเปลี่ยนตามดุลยพินิจของผู้จัดการกองทุน
3. กองทุนหลักอาจลงทุนในสัญญาซื้อขายล่วงหน้าเพื่อแสวงหาผลประโยชน์ตอบแทน (Efficient Portfolio Management) จึงมีความเสี่ยงมากกว่ากองทุนรวมอื่น
4. ผู้ถือหน่วยลงทุนไม่สามารถนำหน่วยลงทุนของกองทุนรวมเพื่อการเลี้ยงชีพไปจำหน่าย โอน จำน่า หรือนำไปค้ำประกันได้
5. ผู้ถือหน่วยลงทุนจะไม่ได้รับสิทธิประโยชน์ทางภาษี หากไม่ปฏิบัติตามเงื่อนไขการลงทุน และจะต้องคืนสิทธิประโยชน์ทางภาษีที่เคยได้รับภายในกำหนดเวลา มิฉะนั้นจะต้องชำระเงินเพิ่มและเบี้ยปรับตามกฎหมาย
6. ผู้ลงทุนควรศึกษาข้อมูลเกี่ยวกับสิทธิประโยชน์ทางภาษี ที่ระบุไว้ในคู่มือการลงทุนในกองทุนรวมเพื่อการเลี้ยงชีพ รวมทั้งสอบถามรายละเอียดเพิ่มเติมและขอรับคู่มือการลงทุนได้ที่บริษัทจัดการกองทุนรวมหรือผู้สนับสนุนการขายหรือรับซื้อคืนหน่วยลงทุน
7. เนื่องจากกองทุนนี้ลงทุนในต่างประเทศ จึงมีความเสี่ยงที่ทางการของต่างประเทศอาจออกมาตรการในภาวะที่เกิดวิกฤตการณ์ที่ไม่ปกติ ทำให้กองทุนไม่สามารถนำเงินกลับเข้ามาในประเทศไทย ซึ่งอาจส่งผลให้ผู้ลงทุนไม่ได้รับเงินคืนตามระยะเวลาที่กำหนด
8. กองทุนมีนโยบายลงทุนในหน่วยลงทุนของกองทุนรวมต่างประเทศ จึงมีความเสี่ยงด้านการเมือง เศรษฐกิจสังคม สภาวะตลาด สภาพคล่อง อัตราแลกเปลี่ยน กฎหมาย และ/หรือข้อจำกัดของประเทศที่กองทุนเข้าไปลงทุน ซึ่งอาจจะส่งผลต่อมูลค่าหน่วยลงทุน และ/หรือสภาพคล่องของกองทุน
9. กองทุนมีความเสี่ยงมากกว่ากองทุนรวมที่ลงทุนในหลักทรัพย์อ้างอิงโดยตรง เนื่องจากใช้เงินลงทุนในจำนวนที่น้อยกว่า จึงมีกำไร/ขาดทุนสูงกว่าการลงทุนในหลักทรัพย์อ้างอิงโดยตรง
10. กองทุนรวมนี้ลงทุนในกองทุนหลักที่ลงทุนกระจุกตัวในประเทศสหรัฐอเมริกา ผู้ลงทุนจึงควรพิจารณาการกระจายความเสี่ยงของพอร์ตการลงทุนโดยรวมของตนเองด้วย
11. กองทุนรวมอาจมีการกระจุกตัวของการถือหน่วยลงทุนของบุคคลใดเกิน 1 ใน 3 ของจำนวนหน่วยลงทุนทั้งหมด ดังนั้น หากผู้ถือหน่วยลงทุนดังกล่าวได้ถอนหน่วยลงทุนอาจมีความเสี่ยงให้กองทุนต้องเลิกกองทุนรวมได้โดยผู้ถือหน่วยลงทุนสามารถตรวจสอบข้อมูลได้ที่เว็บไซต์ของบริษัทจัดการ www.uobam.co.th

แผนภาพแสดงตำแหน่งความเสี่ยงของกองทุนรวม



ปัจจัยความเสี่ยงที่สำคัญ

ความเสี่ยงจากความผันผวนของมูลค่าหน่วยลงทุน (Market risk) (ข้อมูลกองทุน ณ วันที่ 30 มิถุนายน 2564)

	ต่ำ				สูง
ความผันผวนของผลการดำเนินงาน (SD)	≤ 5%	5 - 10%	10 - 15%	15 - 25%	> 25%

ความเสี่ยงจากการลงทุนกระจุกตัว (High concentration risk) (ข้อมูลกองทุน ณ วันที่ 30 มิถุนายน 2564)

	ต่ำ				สูง
การลงทุนกระจุกตัวในผู้ออกตราสารรวม	≤ 10%	10% - 20%	20% - 50%	50% - 80%	> 80%

	ต่ำ			สูง
การลงทุนกระจุกตัวในหมวดอุตสาหกรรมรวม	≤ 20%	20% - 50%	50% - 80%	> 80%

	ต่ำ			สูง
การลงทุนกระจุกตัวในรายประเทศรวม	≤ 20%	20% - 50%	50% - 80%	> 80%

หมายเหตุ : กองทุนรวมมีการลงทุนกระจุกตัวในประเทศสหรัฐอเมริกา

ความเสี่ยงจากการเปลี่ยนแปลงของอัตราแลกเปลี่ยน (Exchange rate risk)

	ต่ำ			สูง
การป้องกันความเสี่ยง fx	ทั้งหมด / เกือบทั้งหมด	บางส่วน	ดลยพินิจ	ไม่ป้องกัน

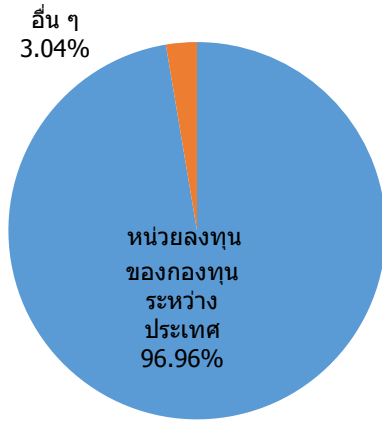
หมายเหตุ : กองทุนรวมมีการป้องกันความเสี่ยงจากการเปลี่ยนแปลงของอัตราแลกเปลี่ยนคิดเป็นร้อยละ 85.84 % ของเงินลงทุนในต่างประเทศ (ข้อมูลกองทุน ณ วันที่ 30 ธันวาคม 2563)

ทั้งนี้ ท่านสามารถดูคำอธิบายความเสี่ยงต่างๆได้จากคำอธิบายเพิ่มเติมท้ายเล่ม



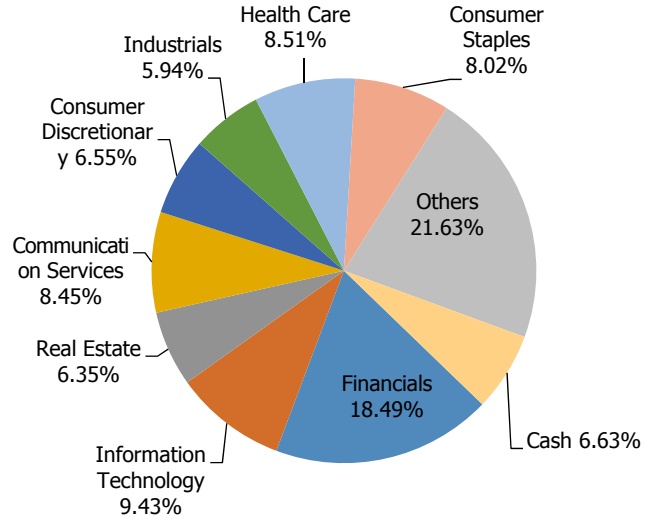
สัดส่วนของประเภททรัพย์สินที่ลงทุน

% ของ NAV



UIFRMF

ข้อมูล ณ วันที่ 30 ธันวาคม 2563



United Income Focus Trust - Class USD

ข้อมูลกองทุนหลัก ณ วันที่ 30 พฤศจิกายน 2563

ข้อทรัพย์สินและการลงทุนสูงสุด 5 อันดับแรก

ทรัพย์สิน 5 อันดับแรกของ กองทุนเปิด ยูไนเต็ด อินคัม โฟกัส ฟันด์ เพื่อการเลี้ยงชีพ

ทรัพย์สิน	% ของ NAV
หน่วยลงทุน : United Income Focus Trust - class USD	96.96

หมายเหตุ : ข้อมูล ณ วันที่ 30 ธันวาคม 2563

ทรัพย์สิน 5 อันดับแรกของ United Income Focus Trust - Class USD (Master Fund)

ISHARES IBOXX HIGH YIELD CORPO	4.61
TREASURY BILL 01/21 0.00000	1.95
NESTLE SA	1.17
VERIZON COMMUNICATIONS INC	1.17
PROCTER & GAMBLE CO/THE	1.15

หมายเหตุ ข้อมูลกองทุนหลัก ณ วันที่ 30 พฤศจิกายน 2563

คุณสามารถดูข้อมูลที่เป็นปัจจุบันได้ที่ : <https://www.uobam.co.th/th/mutual-fund/00494>

และสามารถดูข้อมูลกองทุนหลักที่เป็นปัจจุบันได้ที่ : www.uobam.com.sg

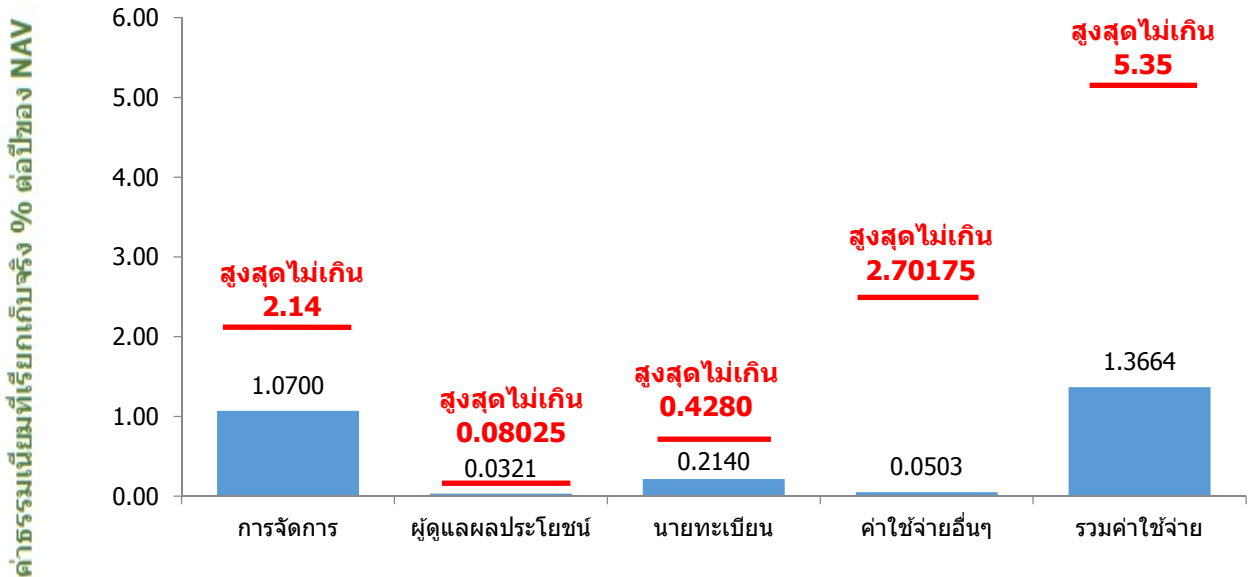
ทั้งนี้ การเปลี่ยนแปลงชื่อกองทุนจากเดิมเป็น กองทุนเปิด ยูไนเต็ด โกลบอล บาลานซ์ ฟันด์ และเปลี่ยนกองทุนหลักเป็น JPMorgan Investment Funds – Global Balanced Fund class: JPM Global Balanced C (acc) - USD (hedged) มีผลใช้บังคับตั้งแต่วันที่ 29 กรกฎาคม 2564 เป็นต้นไป



ค่าธรรมเนียม

***ค่าธรรมเนียมมีผลกระทบต่อผลตอบแทนที่คุณจะได้รับ
ดังนั้น คุณควรพิจารณาการเรียกเก็บค่าธรรมเนียมดังกล่าวก่อนการลงทุน ***

ค่าธรรมเนียมที่เรียกเก็บจากกองทุนรวม (% ต่อปีของ NAV)



หมายเหตุ :

- ค่าธรรมเนียมดังกล่าวได้รวมภาษีมูลค่าเพิ่ม หรือภาษีธุรกิจเฉพาะ หรือภาษีอื่นใดที่ท่านเองเดียวกัน (ถ้ามี)
- ค่าใช้จ่ายอื่นๆข้างต้น เช่น ค่าสอบบัญชี เรียกเก็บจริงในอัตราร้อยละ 0.0498 (ข้อมูลสำหรับงวดตั้งแต่วันที่ 1 ตุลาคม 2562 ถึงวันที่ 30 กันยายน 2563) เป็นต้น

ทั้งนี้ สามารถดูค่าธรรมเนียมที่เรียกเก็บจากกองทุนรวมย้อนหลัง 3 ปีได้ที่

<https://www.uobam.co.th/th/mutual-fund/00494>

ค่าธรรมเนียมที่เรียกเก็บจากผู้ถือหน่วยลงทุน (% ของมูลค่าหน่วยลงทุน)*

รายการ	สูงสุดไม่เกิน	เก็บจริง
ค่าธรรมเนียมการขาย	2.00	ยกเว้น
ค่าธรรมเนียมการสับเปลี่ยนหน่วยลงทุนเข้า	1.00	ยกเว้น
ค่าธรรมเนียมการรับซื้อคืน	1.00	ยกเว้น
ค่าธรรมเนียมการสับเปลี่ยนหน่วยลงทุนออก	1.00**	0.25***
ค่าธรรมเนียมการโอนหน่วย	ไม่มี	ไม่มี
ค่าธรรมเนียมการออกเอกสารแสดงสิทธิในหน่วยลงทุน	ไม่มี	ไม่มี

* ทั้งนี้ บริษัทจัดการขอสงวนสิทธิในการคิดค่าธรรมเนียมดังกล่าวกับผู้สั่งซื้อหรือผู้ถือหน่วยลงทุนแต่ละกลุ่มหรือแต่ละคนไม่เท่ากันได้

** อัตราไม่เกินร้อยละของมูลค่าหน่วยลงทุนของวันทำการล่าสุดก่อนหน้าวันทำรายการสับเปลี่ยนหน่วยลงทุนโดยบริษัทจัดการหรือผู้สนับสนุนการขายหรือรับซื้อคืนจะเรียกเก็บจากผู้ถือหน่วยลงทุนโดยตรงเมื่อผู้ถือหน่วยลงทุนยื่น

*** ค่าธรรมเนียมดังกล่าวจะเรียกเก็บในกรณีที่เป็นการสับเปลี่ยนหน่วยลงทุนออกไปยังกองทุนรวมเพื่อการเลี้ยงชีพภายใต้การบริหารของบริษัทจัดการอื่น ทั้งนี้ในกรณีที่เป็นการสับเปลี่ยนหน่วยลงทุนระหว่างกองทุนรวมเพื่อการเลี้ยงชีพภายใต้การบริหารของบริษัทจัดการ บริษัทจัดการจะยกเว้นค่าธรรมเนียมดังกล่าว

หมายเหตุ : ข้อมูล ณ วันที่ 30 ธันวาคม 2563

ค่าธรรมเนียมของกองทุนหลัก

One-off charges taken before or after investing (maximum)				Fees and expenses taken from the Sub-Fund over a year			
Base Class	Initial Charge	Switch Charge	CDSC*	Redemption Charge	Annual Management and Advisory Fee	Distribution Fee	Operating and Administrative Expenses (Max)
C	-	1.00 %	-	-	0.75%	-	0.15%

Entry/exit charges

Entry charge (max) 0.00%

Exit charge (max) 0.00%

Ongoing charge 0.90%

หมายเหตุ ข้อมูลกองทุนหลัก ณ วันที่ 31 พฤษภาคม 2564

ทั้งนี้ สามารถดูค่าธรรมเนียมของกองทุนหลักได้ที่ : <https://am.jpmorgan.com/lu/en/asset-management/adv/products/jpm-global-balanced-c-acc-usd-hedged-lu0957039927#/overview>

หมายเหตุ : การเปลี่ยนกองทุนหลักเป็น JPMorgan Investment Funds – Global Balanced Fund class: JPM Global Balanced C (acc) - USD (hedged) มีผลใช้บังคับตั้งแต่วันที่ 29 กรกฎาคม 2564 เป็นต้นไป

ค่าตอบแทนที่ได้รับจากบริษัทจัดการต่างประเทศ (Rebate fee) : 0.5350% ของ NAV (ข้อมูลกองทุน ณ วันที่ 30 ธันวาคม 2563)



ผลการดำเนินงานในอดีต

*** ผลการดำเนินงานในอดีต มิได้เป็นสิ่งยืนยันถึงผลการดำเนินงานในอนาคต ***

1. ดัชนีชี้วัด คือ

ดัชนี MSCI World Index (Total Return Net) Hedged to USD ซึ่งเป็นดัชนีเปรียบเทียบผลการดำเนินงานของกองทุนหลัก (Master Fund) ปรับด้วยอัตราแลกเปลี่ยนเพื่อเทียบค่าสกุลเงินบาท ณ วันที่คำนวณผลตอบแทน (35%)

ดัชนี MSCI Emerging Markets Net Total Return ซึ่งเป็นดัชนีเปรียบเทียบผลการดำเนินงานของกองทุนหลัก (Master Fund) ปรับด้วยอัตราแลกเปลี่ยนเพื่อเทียบค่าสกุลเงินบาท ณ วันที่คำนวณผลตอบแทน (5%)

ดัชนี Bloomberg Barclays Global Aggregate Corporate Total Return Index Value Hedged USD ซึ่งเป็นดัชนีเปรียบเทียบผลการดำเนินงานของกองทุนหลัก (Master Fund) ปรับด้วยอัตราแลกเปลี่ยนเพื่อเทียบค่าสกุลเงินบาท ณ วันที่คำนวณผลตอบแทน (25%)

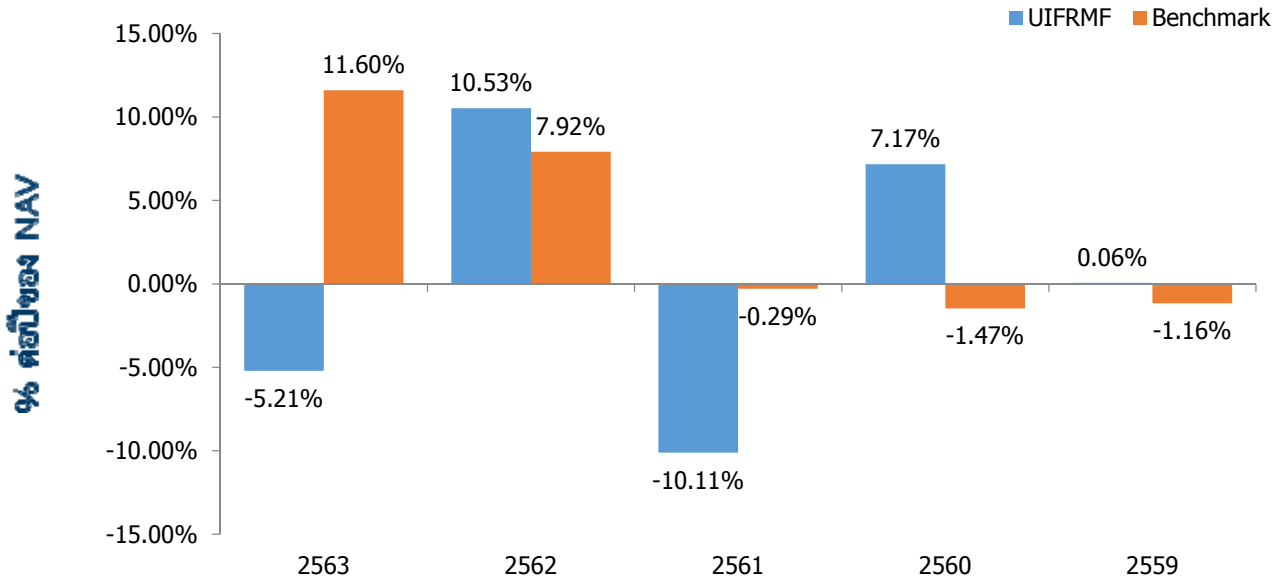
ดัชนี Bloomberg Barclays Global High Yield Total Return Index Value Hedged USD ซึ่งเป็นดัชนีเปรียบเทียบผลการดำเนินงานของกองทุนหลัก (Master Fund) ปรับด้วยอัตราแลกเปลี่ยนเพื่อเทียบค่าสกุลเงินบาท ณ วันที่คำนวณผลตอบแทน (15%)

ดัชนี FTSE World Government Bond 10+ Years USD (Hedged) ซึ่งเป็นดัชนีเปรียบเทียบผลการดำเนินงานของกองทุนหลัก (Master Fund) ปรับด้วยอัตราแลกเปลี่ยนเพื่อเทียบค่าสกุลเงินบาท ณ วันที่คำนวณผลตอบแทน (20%)

***หมายเหตุ:** การเปลี่ยนแปลงดัชนีชี้วัด/อ้างอิง (Benchmark) จากเดิมเป็น J.P. Morgan Government Bond Index Global (Total Return Gross) Hedged to USD ซึ่งเป็นดัชนีเปรียบเทียบผลการดำเนินงานของกองทุนหลัก (Master Fund) ปรับด้วยต้นทุนการป้องกันความเสี่ยงอัตราแลกเปลี่ยนเพื่อเทียบค่าสกุลเงินบาท ณ วันที่คำนวณผลตอบแทน 50%, MSCI World Index (Total Return Net) Hedged to USD ซึ่งเป็นดัชนีเปรียบเทียบผลการดำเนินงานของกองทุนหลัก (Master Fund) ปรับด้วยต้นทุนการป้องกันความเสี่ยงอัตราแลกเปลี่ยนเพื่อเทียบค่าสกุลเงินบาท ณ วันที่คำนวณผลตอบแทน 45%, MSCI Emerging Markets Net Total Return USD Index ปรับด้วยต้นทุนการป้องกันความเสี่ยงอัตราแลกเปลี่ยนเพื่อเทียบค่าสกุลเงินบาท ณ วันที่คำนวณผลตอบแทน 5% มีผลใช้บังคับตั้งแต่วันที่ 29 กรกฎาคม 2564 เป็นต้นไป

2. ผลการดำเนินงานย้อนหลังตามปีปฏิทิน

ผลการดำเนินงาน



3. กองทุนนี้เคยมีผลขาดทุนสูงสุดในช่วงเวลา 5 ปี (หรือตั้งแต่จัดตั้งกองทุน) คือ **-21.7965%**

4. ความผันผวนของผลการดำเนินงาน (standard deviation) คือ **8.42%** ต่อปี

5. ประเภทกองทุนรวมเพื่อใช้เปรียบเทียบผลการดำเนินงาน ณ จุดขาย คือ **Foreign Investment Allocation**

*คุณสามารถดูข้อมูลที่เป็นปัจจุบันได้ที่ <https://www.uobam.co.th/th/mutual-fund/00494>

6. ผลการดำเนินงานย้อนหลังแบบปีทั้งหมด

กองทุน	YTD	3 เดือน	Percentile	6 เดือน	Percentile	1 ปี	Percentile	3 ปี	Percentile	5 ปี	Percentile	10 ปี	Percentile	ตั้งแต่จัดตั้งกองทุน*
ผลตอบแทนของกองทุนรวม	-5.21%	4.47%	75	5.52%	95	-5.20%	95	-1.97%	95	N/A	N/A	N/A	N/A	0.23%
ผลตอบแทนตัวชี้วัด	11.60%	1.36%	95	8.33%	75	11.57%	25	6.28%	25	N/A	N/A	N/A	N/A	3.78%
ความผันผวนของกองทุน	9.83%	2.31%	5	2.99%	5	10.01%	25	9.81%	50	N/A	N/A	N/A	N/A	8.42%
ความผันผวนของตัวชี้วัด	12.17%	3.60%	5	5.16%	25	12.39%	50	7.73%	25	N/A	N/A	N/A	N/A	6.96%

- ผลตอบแทนที่มีอายุมากกว่าหรือเท่ากับ 1 ปี จะแสดงเป็นผลตอบแทนร้อยละต่อปี
- เอกสารการวัดผลการดำเนินงานของกองทุนรวมฉบับนี้ ได้จัดทำขึ้นตามมาตรฐานการวัดและนำเสนอผลการดำเนินงานของกองทุนรวมของสมาคมบริษัทจัดการลงทุน

หมายเหตุ : ข้อมูล ณ วันที่ 30 ธันวาคม 2563

คุณสามารถดูข้อมูลที่เป็นปัจจุบันได้ที่ : <https://www.uobam.co.th/th/mutual-fund/00494>

หมายเหตุ : การเปลี่ยนกองทุนหลักเป็น JPMorgan Investment Funds – Global Balanced Fund class: JPM Global Balanced C (acc) - USD (hedged) มีผลใช้บังคับตั้งแต่วันที่ 29 กรกฎาคม 2564 เป็นต้นไป

AIMC Category	Peer Percentile	Return (%)						Standard Deviation (%)					
		3M	6M	1Y	3Y	5Y	10Y	3M	6M	1Y	3Y	5Y	10Y
	5th Percentile	14.01	24.53	25.29	10.61	10.49	8.94	2.48	2.48	6.21	5.71	7.27	9.19
	25th Percentile	9.73	16.05	11.17	5.18	6.23	8.92	5.28	4.91	9.90	8.72	8.01	9.25
Foreign Investment Allocation	50th Percentile	6.57	10.19	3.26	2.43	4.83	5.66	7.11	7.09	13.26	10.25	9.89	12.65
	75th Percentile	4.52	7.11	0.92	1.26	2.91	3.04	10.59	11.65	17.88	12.66	13.44	14.05
	95th Percentile	2.74	4.60	-5.33	-1.80	0.94	2.51	16.20	18.10	29.79	18.23	15.97	14.64

ตารางแสดงผลการดำเนินงานของกลุ่ม Foreign Investment Allocation ข้อมูล ณ วันที่ 31 ธันวาคม 2563

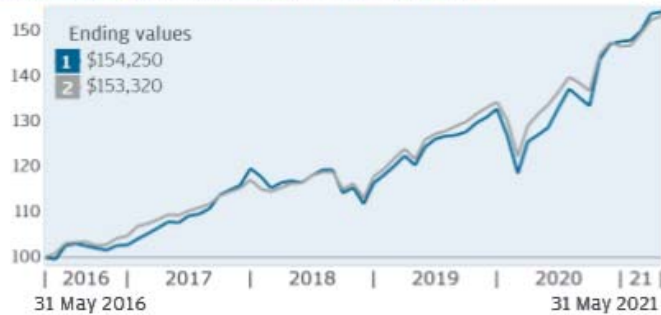
ข้อตกลงและเงื่อนไขของข้อมูลเปรียบเทียบผลการดำเนินงานแบบเปอร์เซ็นต์ไทล์ (Disclaimer of Peer Group Fund Performance)

1. ผลการดำเนินงานในอดีตของกองทุน มิได้เป็นสิ่งยืนยันถึงผลการดำเนินงานในอนาคต
2. ผู้ลงทุนสามารถดูข้อมูลฉบับเต็มได้ที่ www.aimc.or.th
3. ผลการดำเนินงานของกองทุนที่การเปรียบเทียบ แบ่งตามประเภทกองทุนรวมภายใต้ข้อกำหนดของสมาคมบริษัทจัดการลงทุน โดยกองทุนที่จะถูกเปรียบเทียบผลการดำเนินงานในแต่ละช่วงเวลากับกองทุนประเภทเดียวกันในระดับเปอร์เซ็นต์ไทล์ (Percentiles) ต่างๆ โดยแบ่งออกเป็น
 - 5th Percentile แสดงผลการดำเนินงานของกองทุนอันดับที่ 5 เปอร์เซ็นต์ไทล์ (Top 5% performance)
 - 25th Percentile แสดงผลการดำเนินงานของกองทุนอันดับที่ 25 เปอร์เซ็นต์ไทล์ (Top 25% performance)
 - 50th Percentile แสดงผลการดำเนินงานของกองทุนอันดับที่ 50 เปอร์เซ็นต์ไทล์ (Median Performance)
 - 75th Percentile แสดงผลการดำเนินงานของกองทุนอันดับที่ 75 เปอร์เซ็นต์ไทล์ (Bottom 25% performance)
 - 95th Percentile แสดงผลการดำเนินงานของกองทุนอันดับที่ 95 เปอร์เซ็นต์ไทล์ (Bottom 5% performance)
4. ผลตอบแทนที่มีอายุเกินหนึ่งปีนั้นมีการแสดงเป็นผลตอบแทนต่อปี

เมื่อผู้ลงทุนทราบผลตอบแทนของกองทุนที่ลงทุน สามารถนำไปเปรียบเทียบกับเปอร์เซ็นต์ไทล์ตามตาราง จะทราบว่ากองทุนที่ลงทุนนั้นอยู่ในช่วงที่เท่าใดของประเภทกองทุนรวมนั้น

ผลการดำเนินงานย้อนหลังของกองทุนหลัก

GROWTH OF USD 100,000 (In thousands) Calendar years



QUARTERLY ROLLING 12-MONTH PERFORMANCE (%)

As at end of March 2021



RETURN (%)

	CUMULATIVE			ANNUALISED		
	1 month	3 months	1 year	3 years	5 years	Launch
1	0.25	4.29	21.43	9.67	9.06	7.66
2	0.61	4.41	16.41	9.66	8.92	7.79

PORTFOLIO ANALYSIS

Measurement	3 years	5 years
Correlation	0.98	0.96
Alpha (%)	0.01	0.12
Beta	1.14	1.14
Annualised volatility (%)	9.29	7.70
Sharpe ratio	0.90	1.01
Tracking error (%)	2.17	2.30
Information ratio	0.06	0.09

ผลการดำเนินงานในอดีต/ผลการเปรียบเทียบผลการดำเนินงานที่เกี่ยวข้องกับผลิตภัณฑ์ในตลาดทุน มิได้เป็นสิ่งยืนยันถึงผลการดำเนินงานในอนาคต

หมายเหตุ : ข้อมูลกองทุนหลัก ณ วันที่ 31 พฤษภาคม 2564

คุณสามารถดูข้อมูลที่เป็นปัจจุบันได้ที่ : <https://am.jpmorgan.com/lu/en/asset-management/adv/products/jpm-global-balanced-c-acc-usd-hedged-lu0957039927#/overview>

ทั้งนี้ การเปลี่ยนกองทุนหลักเป็น JPMorgan Investment Funds – Global Balanced Fund class: JPM Global Balanced C (acc) - USD (hedged) มีผลใช้บังคับตั้งแต่วันที่ 29 กรกฎาคม 2564 เป็นต้นไป



ข้อมูลอื่นๆ

นโยบายการจ่ายปันผล	ไม่จ่าย													
ผู้ดูแลผลประโยชน์	ธนาคารกสิกรไทย จำกัด (มหาชน)													
วันที่จดทะเบียน	11 ตุลาคม 2559													
อายุโครงการ	ไม่กำหนด													
การซื้อและขายคืนหน่วยลงทุน	<p>วันทำการซื้อ : ทุกวันทำการ ตั้งแต่เวลาเริ่มเปิดทำการ ถึง 15.30 น. มูลค่าขั้นต่ำของการซื้อครั้งแรก : ไม่กำหนด มูลค่าขั้นต่ำของการสั่งซื้อครั้งถัดไป : ไม่กำหนด</p> <p>วันทำการขายคืน : ทุกวันทำการ ตั้งแต่เวลาเปิดทำการ ถึง 14.00 น. มูลค่าขั้นต่ำของการขายคืน : ไม่กำหนด ยอดคงเหลือขั้นต่ำ : ไม่กำหนด</p> <p>ระยะเวลาการรับเงินค่าขายคืน : ภายใน 5 วันทำการนับแต่วันถัดจากวันคำนวณมูลค่าทรัพย์สินสุทธิ มูลค่าหน่วยลงทุนและราคาหน่วยลงทุนของวันทำการรับซื้อคืนหน่วยลงทุน โดยมีให้นับรวมวันหยุดทำการในต่างประเทศของผู้ประกอบธุรกิจการจัดการกองทุนต่างประเทศที่มีลักษณะในทำนองเดียวกับธุรกิจการจัดการกองทุนรวมซึ่งบริษัทจัดการกองทุนรวมได้ระบุเกี่ยวกับวันหยุดทำการในต่างประเทศดังกล่าวไว้แล้วในเว็บไซต์ของบริษัทจัดการ</p> <p>หมายเหตุ : สามารถดูวันทำการซื้อขายหน่วยลงทุนและตรวจสอบมูลค่าทรัพย์สินรายวันได้ที่ www.uobam.co.th</p>													
รายชื่อผู้จัดการกองทุน	<table border="1"> <thead> <tr> <th>ชื่อ-นามสกุล</th> <th>วันที่เริ่มบริหารกองทุนนี้</th> </tr> </thead> <tbody> <tr> <td>นางสาววรรณจันทร์ อึ้งถาวร*</td> <td>11 ตุลาคม 2559</td> </tr> <tr> <td>นายกิตติพงษ์ กังวานเกียรติชัย*</td> <td>11 ตุลาคม 2559</td> </tr> <tr> <td>นายฉัตรวิรุฬ รัตนสิงห์*</td> <td>4 มิถุนายน 2562</td> </tr> <tr> <td>นางสาวสิริอนงค์ ปิยสันติวงศ์</td> <td>19 มิถุนายน 2562</td> </tr> <tr> <td>นายนพพล นราศรี</td> <td>22 กุมภาพันธ์ 2564</td> </tr> </tbody> </table>	ชื่อ-นามสกุล	วันที่เริ่มบริหารกองทุนนี้	นางสาววรรณจันทร์ อึ้งถาวร*	11 ตุลาคม 2559	นายกิตติพงษ์ กังวานเกียรติชัย*	11 ตุลาคม 2559	นายฉัตรวิรุฬ รัตนสิงห์*	4 มิถุนายน 2562	นางสาวสิริอนงค์ ปิยสันติวงศ์	19 มิถุนายน 2562	นายนพพล นราศรี	22 กุมภาพันธ์ 2564	
ชื่อ-นามสกุล	วันที่เริ่มบริหารกองทุนนี้													
นางสาววรรณจันทร์ อึ้งถาวร*	11 ตุลาคม 2559													
นายกิตติพงษ์ กังวานเกียรติชัย*	11 ตุลาคม 2559													
นายฉัตรวิรุฬ รัตนสิงห์*	4 มิถุนายน 2562													
นางสาวสิริอนงค์ ปิยสันติวงศ์	19 มิถุนายน 2562													
นายนพพล นราศรี	22 กุมภาพันธ์ 2564													
	* ปฏิบัติหน้าที่เป็นผู้จัดการกองทุนและผู้จัดการในสัญญาซื้อขายล่วงหน้าเพิ่มเติม													
ผู้สนับสนุนการขายหรือรับซื้อคืน	<ol style="list-style-type: none"> 1. บริษัทหลักทรัพย์ โนมูระ พัฒนสิน จำกัด (มหาชน) : โทรศัพท์ 0-2638-5500 2. บริษัทหลักทรัพย์ คันทรี กรุป จำกัด (มหาชน) : โทรศัพท์ 0-2205-7111 3. ธนาคารออมสิน : โทรศัพท์ 1115 4. ธนาคารยูโอบี จำกัด (มหาชน) : โทรศัพท์ 0-2285-1555 5. ธนาคารทหารไทย จำกัด (มหาชน) : โทรศัพท์ 1558 6. บริษัทหลักทรัพย์นายหน้าซื้อขายหน่วยลงทุน แอสเซนด เวลธ์ จำกัด : โทรศัพท์ 0-2016-8600 7. บริษัทหลักทรัพย์ เมย์แบงก์ กิมเอ็ง (ประเทศไทย) จำกัด (มหาชน) : โทรศัพท์ 0-2658-5050 													

	<p>8. บริษัทหลักทรัพย์ ยูโอบี เคย์เฮียน (ประเทศไทย) จำกัด (มหาชน) : โทรศัพท์ 0-2659-8000</p> <p>9. บริษัทหลักทรัพย์ กรุงศรี จำกัด (มหาชน) : โทรศัพท์ 0-2659-7000 , 0-2099-7000</p> <p>10. บริษัทหลักทรัพย์ เอเชีย พลัส จำกัด : โทรศัพท์ 0-2680-1234</p> <p>11. บริษัทหลักทรัพย์ เออีซี จำกัด (มหาชน) : โทรศัพท์ 0-2659-3456</p> <p>12. บริษัทหลักทรัพย์ ฟิลลิป (ประเทศไทย) จำกัด (มหาชน) : โทรศัพท์ 0-2635-3123</p> <p>13. บริษัทหลักทรัพย์ ไทยพาณิชย์ จำกัด : โทรศัพท์ 0-2949-1999</p> <p>14. บริษัทหลักทรัพย์ เกียรตินาคินภัทร จำกัด (มหาชน) : โทรศัพท์ 0-2165-5555</p> <p>15. บริษัทหลักทรัพย์ ฟินันเซีย ไซรัส จำกัด (มหาชน): โทรศัพท์ 0-2782-2400</p> <p>16. บริษัทหลักทรัพย์ ฟินันเซีย ไซรัส จำกัด (มหาชน): โทรศัพท์ 0-2782-2400</p> <p>17. บริษัทหลักทรัพย์ ดีบีเอส วิคเคอร์ส (ประเทศไทย) จำกัด : โทรศัพท์ 0-2857-7000</p> <p>18. บริษัทหลักทรัพย์ เคซีไอ (ประเทศไทย) จำกัด (มหาชน) : โทรศัพท์ 0-2658-8888</p> <p>19. บริษัทหลักทรัพย์ บัวหลวง จำกัด (มหาชน) : โทรศัพท์ 0-2618-1111</p> <p>20. ธนาคาร แลนด์ แอนด์ เฮ้าส์ จำกัด (มหาชน) : โทรศัพท์ 1327,0-2359-0000</p> <p>21. บริษัทหลักทรัพย์จัดการกองทุน เอเชีย เวลท์ จำกัด : โทรศัพท์ 0-2207-2100</p> <p>22. บริษัทหลักทรัพย์นายหน้าซื้อขายหน่วยลงทุน เวิร์ธ เมจิก จำกัด : โทรศัพท์ 0-2861-5508 , 0-2861-6090</p> <p>23. บริษัทหลักทรัพย์ กสิกรไทย จำกัด (มหาชน) : โทรศัพท์ 0-2696-0000 , 0-2796-0000</p> <p>24. ธนาคารทีสโก จำกัด (มหาชน) : โทรศัพท์ 0-2633-6000</p> <p>25. บริษัทหลักทรัพย์ หยวนต้า (ประเทศไทย) จำกัด : โทรศัพท์ 0-2009-8888</p> <p>26. บริษัท หลักทรัพย์นายหน้าซื้อขายหน่วยลงทุน ฟินโนมีนา จำกัด : โทรศัพท์ 0-2026-5100</p> <p>27. บริษัทหลักทรัพย์นายหน้าซื้อขายหน่วยลงทุน โรโบเวลท์ จำกัด : โทรศัพท์ 0-2026-6222</p> <p>28. บริษัท ฟิลลิปประกันชีวิต จำกัด (มหาชน) : โทรศัพท์ 0-2022-5000</p> <p>29. บริษัท เมืองไทยประกันชีวิต จำกัด (มหาชน) : โทรศัพท์ 0-2274-9400</p> <p>หรือผู้สนับสนุนการขายหรือรับซื้อคืน ที่บริษัทจัดการแต่งตั้งขึ้น</p>
<p>อัตราส่วนหมุนเวียนการ ลงทุนของกองทุนรวม (PTR)</p>	<p>ในรอบระยะเวลาที่ผ่านมาอันหลัง 1 ปี เท่ากับ 11.84%</p> <p>หมายเหตุ : ข้อมูลกองทุน ณ วันที่ 31 ธันวาคม 2563</p>
<p>ติดต่อสอบถาม รับหนังสือ ชี้ชวน ร้องเรียน</p>	<p>บริษัทหลักทรัพย์จัดการกองทุน ยูโอบี (ประเทศไทย) จำกัด</p> <p>ที่อยู่ : ชั้น 23A, 25 อาคารเอเชียเซ็นเตอร์ เลขที่ 173/27-30, 32-33 ถนนสาทรใต้ แขวงทุ่งมหาเมฆ เขตสาทร กรุงเทพมหานคร 10120</p> <p>โทรศัพท์ : 0-2786-2222</p> <p>โทรสาร : 0-2786-2377</p> <p>Website : www.uobam.co.th</p> <p>Email : thuobamwealthservice@UOBgroup.com</p>

<p>ธุรกรรมที่อาจก่อให้เกิดความขัดแย้งทางผลประโยชน์</p>	<p>กรณีบริษัทจัดการมีธุรกรรมที่อาจก่อให้เกิดความขัดแย้งทางผลประโยชน์ บริษัทจัดการจะเปิดเผยข้อมูลธุรกรรมดังกล่าวให้ผู้ถือหน่วยลงทุนทราบผ่านทางเว็บไซต์ของบริษัทจัดการ</p> <p>คุณสามารถตรวจสอบธุรกรรมที่อาจก่อให้เกิดความขัดแย้งทางผลประโยชน์ได้ที่ www.uobam.co.th</p>
--	--

- การลงทุนในหน่วยลงทุนไม่ใช่การฝากเงิน รวมทั้งไม่ได้อยู่ภายใต้ความคุ้มครองของสถาบันคุ้มครองเงินฝาก จึงมีความเสี่ยงจากการลงทุนซึ่งผู้ลงทุนอาจไม่ได้รับเงินลงทุนคืนเต็มจำนวน
- ได้รับอนุมัติจัดตั้งและอยู่ภายใต้การกำกับดูแลของสำนักงาน ก.ล.ด
- การพิจารณาร่างหนังสือชี้ชวนในการเสนอขายหน่วยลงทุนของกองทุนรวมนี้มิได้เป็นการแสดงว่าสำนักงาน ก.ล.ด. ได้รับความถูกต้องของข้อมูลในหนังสือชี้ชวนของกองทุนรวม หรือได้ประกันราคาหรือผลตอบแทนของหน่วยลงทุนที่เสนอขายนั้น ทั้งนี้ บริษัทจัดการกองทุนรวมได้สอบถามข้อมูลในหนังสือชี้ชวนส่วนสรุปข้อมูลสำคัญ ณ วันที่ 29 กรกฎาคม 2564 แล้วด้วยความระมัดระวังในฐานะผู้รับผิดชอบในการดำเนินการของกองทุนรวมและขอรับรองว่าข้อมูลดังกล่าวถูกต้อง ไม่เป็นเท็จ และไม่ทำให้ผู้อื่นสำคัญผิด

***CAC** หมายถึง Thailand's Private Sector Collective Action Coalition Against Corruption (โครงการแนวร่วมปฏิบัติของภาคเอกชนไทยในการต่อต้านการทุจริตของสมาคมส่งเสริมสถาบันกรรมการบริษัทไทย)

อัตราส่วนหมุนเวียนการลงทุนของกองทุนรวม (Portfolio turnover ratio : PTR) เพื่อให้ผู้ลงทุนทราบถึงปริมาณการซื้อขายทรัพย์สินของกองทุน และสะท้อนกลยุทธ์การลงทุนของผู้จัดการกองทุนได้ดียิ่งขึ้น โดยคำนวณจากมูลค่าที่ต่ำกว่าระหว่างผลรวมของมูลค่าการซื้อขายทรัพย์สินกับผลรวมของมูลค่าการขายทรัพย์สินที่กองทุนรวมลงทุนในรอบระยะเวลาผ่านมาย้อนหลัง 1 ปี หาดด้วยมูลค่าทรัพย์สินสุทธิเฉลี่ยของกองทุนรวมในรอบระยะเวลาเดียวกัน

คำอธิบายเพิ่มเติม

ปัจจัยความเสี่ยงที่สำคัญเพิ่มเติม

1. ความเสี่ยงจากความผันผวนของราคาหลักทรัพย์ (Market Risk)

(1) **กรณีกองทุนรวมตราสารหนี้** เกิดจากการเปลี่ยนแปลงของอัตราดอกเบี้ยซึ่งขึ้นกับปัจจัยภายนอก เช่น สภาพเศรษฐกิจการลงทุน ปัจจัยทางการเมืองทั้งในและต่างประเทศ เป็นต้น โดยราคาตราสารหนี้จะเปลี่ยนแปลงในทิศทางตรงข้ามกับการเปลี่ยนแปลงของอัตราดอกเบี้ย เช่น หากอัตราดอกเบี้ยในตลาดเงินมีแนวโน้มปรับตัวสูงขึ้น อัตราดอกเบี้ยของตราสารหนี้ที่ออกใหม่ก็จะสูงขึ้นด้วย ดังนั้นราคาตราสารหนี้ที่ออกมาก่อนหน้าจะมีการซื้อขายในระดับราคาที่ต่ำลง โดยกองทุนรวมที่มีอายุเฉลี่ยของทรัพย์สินที่ลงทุน (portfolio duration) สูงจะมีโอกาสเผชิญกับการเปลี่ยนแปลงของราคามากกว่ากองทุนรวมที่มี portfolio duration ต่ำกว่า

(2) **กรณีกองทุนรวมตราสารทุน** หมายถึง ความเสี่ยงที่มูลค่าของหลักทรัพย์ที่กองทุนรวมลงทุนจะเปลี่ยนแปลงเพิ่มขึ้นหรือลดลงจากปัจจัยภายนอก เช่น สภาพเศรษฐกิจการลงทุน ปัจจัยทางการเมืองทั้งในและต่างประเทศ เป็นต้น ซึ่งพิจารณาได้จากค่า standard deviation (SD) ของกองทุนรวม หากกองทุนรวมมีค่า SD สูง แสดงว่ากองทุนรวมมีความผันผวนจากการเปลี่ยนแปลงของราคาหลักทรัพย์สูง

2. **ความเสี่ยงของประเทศที่ลงทุน (Country and Political Risk)** ความเสี่ยงที่เกิดจากการเปลี่ยนแปลงภายในประเทศที่กองทุนเข้าไปลงทุน เช่น การเปลี่ยนแปลงผู้บริหาร, การเปลี่ยนแปลงนโยบายทางด้านเศรษฐกิจ หรือสาเหตุอื่นๆ จนทำให้ไม่สามารถชำระค่าขายคืนหน่วยลงทุนได้ตรงตามระยะเวลาที่กำหนด

3. **ความเสี่ยงของการนำเงินออกจากประเทศที่ลงทุน (Repatriation Risk)** เป็นความเสี่ยงที่เกิดจากการเปลี่ยนแปลงภายในประเทศที่กองทุนลงทุน เช่น การเปลี่ยนแปลงทางการเมือง ข้อกำหนด กฎเกณฑ์ หรือนโยบายต่างๆ ของรัฐบาลในการบริหารประเทศ ซึ่งรวมถึงสาเหตุอื่นๆ ที่อาจทำให้ไม่สามารถชำระหนี้ได้ตรงตามระยะเวลาที่กำหนด รวมถึงอาจทำให้กองทุนเกิดความเสียหายจากสัญญา Swap และ/หรือสัญญาฟอเวิร์ดได้ ซึ่งมีผลต่อผลตอบแทนที่กองทุนจะได้รับจากการลงทุน

4. **ความเสี่ยงจากการเปลี่ยนแปลงของอัตราแลกเปลี่ยน (Currency Risk)** หมายถึง การเปลี่ยนแปลง ของอัตราแลกเปลี่ยนมีผลกระทบต่อมูลค่าของหน่วยลงทุน เช่น กองทุนรวมลงทุนด้วยสกุลเงินดอลลาร์ ในช่วงที่เงินบาทอ่อน แต่ขายทำกำไรในช่วงที่บาทแข็ง กองทุนรวมจะได้เงินบาทกลับมาน้อยลง ในทางกลับกันหากกองทุนรวมลงทุนในช่วงที่บาทแข็งและขายทำกำไรในช่วงที่บาทอ่อน ก็อาจได้ผลตอบแทนมากขึ้นกว่าเดิมด้วยเช่นกัน ดังนั้น การป้องกันความเสี่ยงจากอัตราแลกเปลี่ยนจึงเป็นเครื่องมือสำคัญในการบริหารความเสี่ยงจากดังกล่าว ซึ่งทำได้ดังต่อไปนี้ คือ

- **อาจป้องกันความเสี่ยงตามดุลยพินิจของผู้จัดการกองทุนรวม :** ผู้ลงทุนอาจมีความเสี่ยงจากอัตราแลกเปลี่ยนเนื่องจากการป้องกันความเสี่ยงขึ้นอยู่กับดุลยพินิจของผู้จัดการกองทุนรวมในการพิจารณาว่าจะป้องกันความเสี่ยงหรือไม่

5. ความเสี่ยงจากการลงทุนกระจุกตัว (High Concentration Risk)

(1) ความเสี่ยงจากการลงทุนกระจุกตัวในผู้ออกตราสารรายใดรายหนึ่ง (High Issuer Concentration Risk) เกิดจากกองทุนลงทุนในผู้ออกตราสารรายใดๆ มากกว่า 10% ของ NAV รวมกัน ซึ่งหากเกิดเหตุการณ์ที่ส่งผลกระทบต่อภาระดำเนินงาน ฐานะการเงิน หรือความมั่นคงของผู้ออกตราสารรายดังกล่าว กองทุนอาจมีผลการดำเนินงานที่ผันผวนมากกว่ากองทุนที่กระจายการลงทุนในหลายผู้ออกตราสาร

ทั้งนี้ การลงทุนแบบกระจุกตัวไม่รวมถึงกรณีการลงทุนในทรัพย์สินดังนี้

1. ตราสารหนี้ภาครัฐไทย
2. ตราสารภาครัฐต่างประเทศที่มีการจัดอันดับความน่าเชื่อถืออยู่ในอันดับที่สามารถลงทุนได้
3. เงินฝากหรือตราสารเทียบเท่าเงินฝากที่ผู้รับฝากหรือผู้ออกตราสารที่มีการจัดอันดับความน่าเชื่อถืออยู่ในอันดับที่สามารถลงทุนได้

(2) ความเสี่ยงจากการลงทุนกระจุกตัวในหมวดอุตสาหกรรมใดอุตสาหกรรมหนึ่ง (Sector Concentration Risk) เกิดจากกองทุนลงทุนในบางหมวดอุตสาหกรรมมากกว่า 20% ของ NAV รวมกัน ซึ่งหากเกิดเหตุการณ์ที่ส่งผลกระทบต่ออุตสาหกรรมนั้น กองทุนดังกล่าวอาจมีผลการดำเนินงานที่ผันผวนมากกว่ากองทุนที่กระจายการลงทุนในหลายหมวดอุตสาหกรรม

(3) ความเสี่ยงจากการกระจุกตัวลงทุนในประเทศใดประเทศหนึ่ง (Country Concentration Risk) เกิดจาก กองทุนลงทุนในประเทศใดประเทศหนึ่งมากกว่า 20% ของ NAV รวมกัน ทั้งนี้ ไม่รวมถึงการลงทุนในตราสารที่ผู้ออก เสนอขายอยู่ในประเทศไทย ซึ่งหากเกิดเหตุการณ์ที่ส่งผลกระทบต่อประเทศดังกล่าว เช่น การเมือง เศรษฐกิจ สังคม เป็นต้น กองทุนดังกล่าวอาจมีผลการดำเนินงานที่ผันผวนมากกว่ากองทุนที่กระจายการลงทุนในหลายประเทศ

6. ความเสี่ยงจากการผิดนัดชำระหนี้ของผู้ออกตราสาร (Credit Risk) หมายถึง การพิจารณาจากอันดับ ความน่าเชื่อถือของตราสารที่ลงทุน (credit rating) ซึ่งเป็นข้อมูลบอกระดับความสามารถในการชำระหนี้ โดย พิจารณาจากผลการดำเนินงานที่ผ่านมาและฐานะการเงินของผู้ออกตราสาร credit rating ของหุ้นระยะยาวมี ความหมายโดยย่อ ดังต่อไปนี้

ระดับการลงทุน	TRIS	Fitch	Moody's	S&P	คำอธิบาย
ระดับที่น่าลงทุน	AAA	AAA(thai)	Aaa	AAA	อันดับเครดิตสูงที่สุดมีความเสี่ยงต่ำที่สุดที่ จะไม่สามารถชำระหนี้ได้ตามกำหนด
	AA	AA(thai)	Aa	AA	อันดับเครดิตรองลงมาและถือว่ามีความเสี่ยง ต่ำมากที่จะไม่สามารถชำระหนี้ได้ตาม กำหนด
	A	A(thai)	A	A	ความเสี่ยงต่ำที่จะไม่สามารถชำระหนี้ได้ตาม กำหนด
	BBB	BBB(thai)	Baa	BBB	ความเสี่ยงปานกลางที่จะไม่สามารถชำระหนี้ ได้ตามกำหนด
ระดับที่ต่ำกว่า น่าลงทุน	ต่ำกว่า BBB	ต่ำกว่า BBB(thai)	ต่ำกว่า Baa	ต่ำกว่า BBB	ความเสี่ยงสูงที่จะไม่สามารถชำระหนี้ได้ตาม กำหนด

ลักษณะสำคัญของกองทุน JPMorgan Investment Funds – Global Balanced Fund class: JPM Global Balanced C (acc) - USD (hedged)

ชื่อกองทุน :	JPMorgan Investment Funds – Global Balanced Fund class: JPM Global Balanced C (acc) - USD (hedged)
ผู้จัดการกองทุน :	JPMorgan Asset Management (Europe) S.à r.l.
วันที่จัดตั้งกองทุน JPMorgan Investment Funds – Global Balanced Fund:	19 มกราคม 2538
วันที่จัดตั้ง class: JPM Global Balanced C (acc) - USD (hedged)	27 พฤศจิกายน 2556
ประเภทโครงการ :	กองทุนรวมผสม (Multi-asset)
อายุโครงการ:	ไม่กำหนด
ผู้ดูแลผลประโยชน์/ผู้เก็บรักษาทรัพย์สินของกองทุน:	J.P. Morgan Bank Luxembourg S.A.