

กองทุนเปิด ยูไนเต็ด เอนฮานซ์ โกรท ซีเล็คท์ ฟันด์ (UENHAN-M)

หน่วยลงทุนชนิดผู้ลงทุนทั่วไป

UENHAN

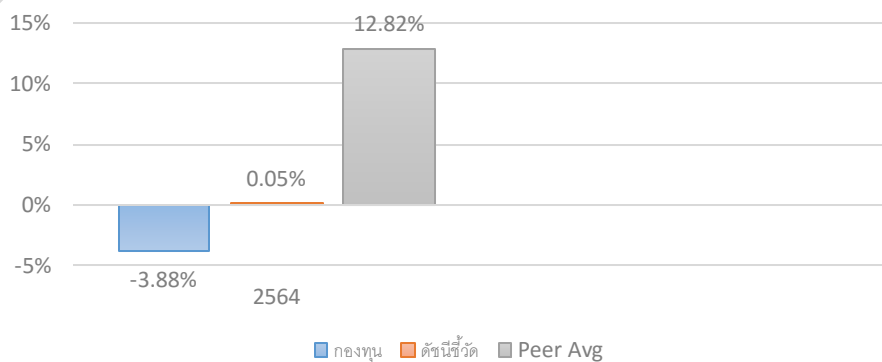
ประเภทกองทุนรวม / กลุ่มกองทุนรวม

- กองทุนรวมตราสารทุน
- Feeder Fund
- Global Equity

นโยบายและกลยุทธ์การลงทุน

- ลงทุนในกองทุน United Enhanced Growth Select – Class T USD Acc
- กองทุนหลักจัดตั้งและบริหารจัดการโดย UOB Asset Management Ltd (Singapore)
- กองทุนอาจพิจารณาลงทุนใน Derivatives เพื่อเพิ่มประสิทธิภาพการบริหารการลงทุน
- มุ่งหวังให้ผลประโยชน์การเคลื่อนไหวตามกองทุนหลัก โดยกองทุนหลักใช้กลยุทธ์การบริหารกองทุนเชิงรุก (active management)

ผลการดำเนินงานและดัชนีชี้วัดย้อนหลัง 5 ปีปฏิทิน



ผลการดำเนินงานย้อนหลังแบบปีกลม (% ต่อปี)

	YTD	3 เดือน	6 เดือน	1 ปี
กองทุน	-24.81	-14.87	-24.81	-
ดัชนีชี้วัด	-17.24	-11.75	-17.24	-
ค่าเฉลี่ยในกลุ่มเดียวกัน	-24.24	-17.31	-24.24	-
ความผันผวนกองทุน	12.30	9.25	12.30	-
ความผันผวนดัชนีชี้วัด	12.75	9.76	12.75	-
	3 ปี	5 ปี	10 ปี	ตั้งแต่จัดตั้ง
กองทุน	-	-	-	-27.73
ดัชนีชี้วัด	-	-	-	-17.20
ค่าเฉลี่ยในกลุ่มเดียวกัน	-	-	-	-14.68
ความผันผวนกองทุน	-	-	-	13.00
ความผันผวนดัชนีชี้วัด	-	-	-	13.64

ระดับความเสี่ยง



ข้อมูลกองทุนรวม

วันจดทะเบียนกองทุน	12 พ.ย. 2564
วันเริ่มต้น class	12 พ.ย. 2564
นโยบายการจ่ายเงินปันผล	ไม่จ่าย
อายุกองทุน	ไม่กำหนด

ผู้จัดการกองทุนรวม

นาย จูติรัฐ รัตนสิงห์	12 พ.ย. 64
น.ส. วรณจันทร์ อึ้งถาวร	12 พ.ย. 64

ดัชนีชี้วัด

1. ดัชนี MSCI AC World Daily Total Return NetUSD ซึ่งเป็นดัชนีเปรียบเทียบผลการดำเนินงานของกองทุนหลัก (Master fund) ปรับด้วยต้นทุนป้องกันความเสี่ยงอัตราแลกเปลี่ยนเพื่อเทียบค่าสกุลเงินบาท ณ วันที่คำนวณผลตอบแทนสัดส่วน 80.00%
2. ดัชนี MSCI AC World Daily Total Return NetUSD ซึ่งเป็นดัชนีเปรียบเทียบผลการดำเนินงานของกองทุนหลัก (Master fund) ปรับด้วยอัตราแลกเปลี่ยนเพื่อเทียบค่าสกุลเงินบาท ณ วันที่คำนวณผลตอบแทนสัดส่วน 20.00%

คำเตือน

- การลงทุนในกองทุนรวมไม่ใช่การฝากเงิน

- ผลการดำเนินงานในอดีตของกองทุนรวม

มิได้เป็นสิ่งยืนยันถึงผลการดำเนินงานในอนาคต

การเข้าร่วมต่อต้านทุจริต: ได้รับการรับรองจาก CAC

หนังสือชี้ชวนฉบับเต็ม



“ผู้ลงทุนสามารถศึกษาเครื่องมือบริหารความเสี่ยงด้านสภาพคล่องได้ในหนังสือชี้ชวนฉบับเต็ม”

การซื้อหน่วยลงทุน

วันทำการซื้อ: ทุกวันทำการ

เวลาทำการ: 08:30 - 15:30 น.

การซื้อครั้งแรกขั้นต่ำ: ไม่กำหนด

การซื้อครั้งถัดไปขั้นต่ำ: ไม่กำหนด

การขายคืนหน่วยลงทุน

วันทำการขายคืน: ทุกวันทำการ

เวลาทำการ: 08:30 - 14:00 น.

การขายคืนขั้นต่ำ: ไม่กำหนด

ยอดคงเหลือขั้นต่ำ: ไม่กำหนด

ระยะเวลาการรับเงินค่าขายคืน: T+5

วันทำการหลังจากวันทำการขายคืน

ข้อมูลเชิงสถิติ

Maximum Drawdown	-29.41 %
Recovering Period	-
FX Hedging	87.57 %
Sharpe Ratio	-
Alpha	-
Beta	-
อัตราส่วนหมุนเวียนการลงทุน	0.14 เท่า

ค่าธรรมเนียมที่เรียกเก็บจากกองทุนรวม (% ต่อปีของ NAV)

ค่าธรรมเนียม	สูงสุดไม่เกิน	เก็บจริง
การจัดการ	2.1400	1.0700
รวมค่าใช้จ่าย	5.3500	1.3179

หมายเหตุ :

- ค่าตอบแทนที่ได้รับจากบริษัทจัดการต่างประเทศ (Rebate fee) = 0.2500% ของ Nav
- บริษัทจัดการอาจพิจารณาเปลี่ยนแปลงค่าธรรมเนียมที่เรียกเก็บจริงเพื่อให้สอดคล้องกับกลยุทธ์หรือค่าใช้จ่ายในการบริหารจัดการ

การจัดสรรการลงทุนในต่างประเทศของกองทุนหลัก

country	% NAV
1. Singapore	46.33
2. Luxembourg	31.75
3. United States	15.78

ข้อมูลกองทุนหลัก ณ วันที่ 29/04/2022

ค่าธรรมเนียมที่เรียกเก็บจากผู้ถือหน่วย (% ของมูลค่าซื้อขาย)

ค่าธรรมเนียม	สูงสุดไม่เกิน	เก็บจริง
การขาย	2.00	1.00
การรับซื้อคืน	2.00	ยกเว้น
การสับเปลี่ยนหน่วยลงทุนเข้า	2.00	1.00
การสับเปลี่ยนหน่วยลงทุนออก	2.00	ยกเว้น
การโอนหน่วย	10 บาท/ 500 หน่วย หรือเศษของ 500 หน่วย	ยกเว้น

หมายเหตุ :

- กรณีสับเปลี่ยนเข้า บลจ.จะไม่คิดค่าธรรมเนียมการขาย
- บริษัทจัดการอาจพิจารณาเปลี่ยนแปลงค่าธรรมเนียมที่เรียกเก็บจริงเพื่อให้สอดคล้องกับกลยุทธ์หรือค่าใช้จ่ายในการบริหารจัดการ

การจัดสรรการลงทุนในกลุ่มอุตสาหกรรมของกองทุนหลัก

sector	% NAV
1. Unit Trust Funds	78.08
2. ETF	15.78

ข้อมูลกองทุนหลัก ณ วันที่ 29/04/2022

สัดส่วนประเภททรัพย์สินที่ลงทุน

breakdown	% NAV
1. หน่วยลงทุนของกองทุนระหว่างประเทศ	102.31
2. อื่น ๆ	-2.31

ทรัพย์สินที่ลงทุน 5 อันดับแรก

holding	% NAV
หน่วยลงทุน : United Enhanced Growth Select Fund (Class T USD Acc)	102.31

ทรัพย์สินที่ลงทุน 5 อันดับแรก ของกองทุนหลัก

holding	% NAV
1. ALLIANZ GLOBAL SUSTAINABILITY	26.97
2. SCHRODER ASIAN GROWTH FUND	21.23
3. UNITED GLOBAL QUALITY GROWTH F	20.26
4. ISHARES MSCI ACWI ETF	7.71
5. UOB UNITED GLOBAL HEALTHCARE F	4.84

ข้อมูลกองทุนหลัก ณ วันที่ 29/04/2022

การลงทุนในกองทุนอื่นเกินกว่า 20% (กองในประเทศและกองต่างประเทศ)

ชื่อกอง : United Enhanced Growth Select Fund (Class T USD Acc)

ISIN code : SGXZ33899576

Bloomberg code : UNEGSTU SP

คำอธิบาย

Maximum Drawdown : เปอร์เซนต์ผลขาดทุนสูงสุดของกองทุนรวมในระยะเวลา 5 ปี ย้อนหลัง (หรือตั้งแต่จัดตั้งกองทุนกรณีที่ยังไม่ครบ 5 ปี) โดยวัดจากระดับ NAV ต่อหน่วยที่จุดสูงสุด ไปจนถึงจุดต่ำสุดในช่วงที่ NAV ต่อหน่วยปรับตัวลดลง ค่า Maximum Drawdown เป็นข้อมูลที่ช่วยให้ทราบถึงความเสี่ยงที่อาจขาดทุนจากการลงทุนในกองทุนรวม

Recovering Period : ระยะเวลาการฟื้นตัว เพื่อเป็นข้อมูลให้ผู้ลงทุนทราบถึงระยะเวลาดังแต่การขาดทุนสูงสุดจนถึงระยะเวลาที่เงินกลับมาที่เงินเริ่มต้นใช้ระยะเวลาตามเท่าใด

อัตราส่วนหมุนเวียนการลงทุน : ความถี่ของการซื้อขายหลักทรัพย์ในพอร์ตกองทุนในช่วงเวลาใดช่วงเวลานึง โดยคำนวณจากมูลค่าที่ต่ำกว่าระหว่างผลรวมของมูลค่าการซื้อขายหลักทรัพย์กับผลรวมของมูลค่าการขายหลักทรัพย์ของกองทุนรวมในรอบระยะเวลา 1 ปีหารด้วยมูลค่า NAV ของกองทุนรวมเฉลี่ยในรอบระยะเวลาเดียวกัน กองทุนรวมที่มีค่า portfolio turnover สูง บ่งชี้ถึงการซื้อขายหลักทรัพย์บ่อยครั้งของผู้จัดการกองทุนและทำให้ต้นทุนการซื้อขายหลักทรัพย์ที่สูง

จึงต้องพิจารณาเปรียบเทียบกับผลการดำเนินงานของกองทุนรวมเพื่อประเมินความคุ้มค่าของการซื้อขายหลักทรัพย์ดังกล่าว

Sharpe Ratio : อัตราส่วนระหว่างผลตอบแทนส่วนเพิ่มของกองทุนรวมเปรียบเทียบกับความเสี่ยงจากการลงทุน โดยคำนวณจากผลต่างระหว่างอัตราผลตอบแทนของกองทุนรวมกับอัตราผลตอบแทนที่ปราศจากความเสี่ยง (risk-free rate)

เปรียบเทียบกับค่าเบี่ยงเบนมาตรฐาน (standard deviation) ของกองทุนรวม ค่า Sharpe Ratio สะท้อนถึงอัตราผลตอบแทนที่กองทุนรวมควรได้รับเพิ่มขึ้นเพื่อชดเชยกับความเสี่ยงที่กองทุนรวมรับมา โดยกองทุนรวมที่มีค่า Sharpe Ratio สูงกว่าจะเป็นกองทุนที่มีประสิทธิภาพในการบริหารจัดการลงทุนที่ดีกว่า เนื่องจากได้รับผลตอบแทนส่วนเพิ่มที่สูงกว่าภายใต้ระดับความเสี่ยงเดียวกัน

Alpha : ผลตอบแทนส่วนเกินของกองทุนรวมเมื่อเปรียบเทียบกับดัชนีชี้วัด (benchmark) โดยค่า Alpha ที่สูง หมายถึง กองทุนสามารถสร้างผลตอบแทนได้สูงกว่าดัชนีชี้วัด

ซึ่งเป็นผลจากประสิทธิภาพของผู้จัดการกองทุนในการคัดเลือกหรือหาจังหวะเข้าลงทุนในหลักทรัพย์ได้อย่างเหมาะสม

Beta : ระดับและทิศทางการเปลี่ยนแปลงของอัตราผลตอบแทนของหลักทรัพย์ในพอร์ตการลงทุน โดยเปรียบเทียบกับอัตราการเปลี่ยนแปลงของตลาด Beta น้อยกว่า 1

แสดงว่าหลักทรัพย์ในพอร์ตการลงทุนมีการเปลี่ยนแปลงของอัตราผลตอบแทนน้อยกว่าการเปลี่ยนแปลงของอัตราผลตอบแทนของกลุ่มหลักทรัพย์ของตลาด Beta มากกว่า 1 แสดงว่า

หลักทรัพย์ในพอร์ตการลงทุนมีการเปลี่ยนแปลงของอัตราผลตอบแทนมากกว่าการเปลี่ยนแปลงของอัตราผลตอบแทนของกลุ่มหลักทรัพย์ของตลาด

Tracking Error : เพื่อให้พิจารณาความผันผวนของส่วนต่างของผลตอบแทนเฉลี่ยของกองทุนรวมและผลตอบแทนของดัชนีชี้วัด ซึ่งสะท้อนให้เห็นถึงประสิทธิภาพในการเลียนแบบดัชนีชี้วัดของกองทุนรวมที่มีการเบี่ยงเบนออกไปจากดัชนีชี้วัด มากน้อยเพียงใด เช่น หากกองทุนรวมมีค่า TE ต่ำ แสดงว่า อัตราผลตอบแทนของกองทุนมีการเบี่ยงเบนออกไปจากดัชนีชี้วัดในอัตราที่ต่ำ ดังนั้น กองทุนรวมนี้จึงมีประสิทธิภาพในการเลียนแบบดัชนีชี้วัด ในขณะที่ยังคงมีค่า TE สูง

แสดงว่าอัตราผลตอบแทนของกองทุนรวมมีการเบี่ยงเบนออกจากดัชนีชี้วัดในอัตราที่สูง ดังนั้น โอกาสที่ผลตอบแทนการลงทุนจะเป็นไปตามผลตอบแทนของ benchmark ก็จะลดน้อยลง เป็นต้น

Yield to Maturity : อัตราผลตอบแทนจากการลงทุนในตราสารหนี้โดยถือจนครบกำหนดอายุ ซึ่งคำนวณจากดอกเบี้ยที่จะได้รับในอนาคตตลอดอายุตราสารและเงินต้นที่จะได้รับคืนมาคิดลดเป็นมูลค่าปัจจุบัน

โดยใช้วิธีอัตราผลตอบแทนของกองทุนรวมตราสารหนี้คำนวณจากค่าเฉลี่ยถ่วงน้ำหนักของ Yield to Maturity ของตราสารหนี้แต่ละตัวที่กองทุนมีการลงทุน และเนื่องจาก Yield to Maturity มีหน่วยมาตรฐานเป็นเปอร์เซ็นต์ต่อปี

จึงสามารถนำไปใช้เปรียบเทียบอัตราผลตอบแทนระหว่างกองทุนรวมตราสารหนี้ที่มีนโยบายถือครองตราสารหนี้จนครบกำหนดอายุและมีลักษณะการลงทุนที่ใกล้เคียงกันได้

บริษัทหลักทรัพย์จัดการกองทุน ยูโอบี (ประเทศไทย) จำกัด

ชั้น 23A, 25 อาคารเอเชียเซ็นเตอร์ เลขที่ 173/27-30, 32-33

ถนนสาทรใต้ แขวงทุ่งมหาเมฆ เขตสาทร กรุงเทพมหานคร 10120

โทรศัพท์ : 0-2786-2000

www.uobam.co.th

กองทุนเปิด ยูไนเต็ด เอนฮานซ์ โกรท ซีเล็คท์ ฟันด์ (UENHAN-M)

หน่วยลงทุน ชนิดเพื่อการออม

UENHAN-SSF

ประเภทกองทุนรวม / กลุ่มกองทุนรวม

- กองทุนรวมตราสารทุน
- Feeder Fund / Super Savings Fund (SSF)
- Global Equity

นโยบายและกลยุทธ์การลงทุน

- ลงทุนในกองทุน United Enhanced Growth Select – Class T USD Acc
- กองทุนหลักจัดตั้งและบริหารจัดการโดย UOB Asset Management Ltd (Singapore)
- กองทุนอาจพิจารณาลงทุนใน Derivatives เพื่อเพิ่มประสิทธิภาพการบริหารการลงทุน
- มุ่งหวังให้ผลประโยชน์การเคลื่อนไหวตามกองทุนหลัก โดยกองทุนหลักใช้กลยุทธ์การบริหารกองทุนเชิงรุก (active management)

ผลการดำเนินงานและดัชนีชี้วัดย้อนหลัง 5 ปีปฏิทิน

N/A

ผลการดำเนินงานย้อนหลังแบบปีกลมุด (% ต่อปี)

	YTD	3 เดือน	6 เดือน	1 ปี
กองทุน	-	-14.87	-	-
ดัชนีชี้วัด	-	-11.75	-	-
ค่าเฉลี่ยในกลุ่มเดียวกัน	-	-17.31	-	-
ความผันผวนกองทุน	-	9.25	-	-
ความผันผวนดัชนีชี้วัด	-	9.76	-	-
	3 ปี	5 ปี	10 ปี	ตั้งแต่จัดตั้ง
กองทุน	-	-	-	-22.59
ดัชนีชี้วัด	-	-	-	-17.18
ค่าเฉลี่ยในกลุ่มเดียวกัน	-	-	-	-14.68
ความผันผวนกองทุน	-	-	-	12.00
ความผันผวนดัชนีชี้วัด	-	-	-	12.49

ระดับความเสี่ยง

ต่ำ	1	2	3	4	5	6	7	8	สูง
เสี่ยงสูง									
ลงทุนในตราสารทุนเป็นหลักโดยเฉลี่ยในรอบปีไม่น้อยกว่า 80% ของ NAV									

ข้อมูลกองทุนรวม

วันจดทะเบียนกองทุน	12 พ.ย. 2564
วันเริ่มต้น class	13 ม.ค. 2565
นโยบายการจ่ายเงินปันผล	ไม่จ่าย
อายุกองทุน	ไม่กำหนด
ผู้จัดการกองทุนรวม	วันเริ่มบริหารกองทุน
นาย วิฑิตรัฐ รัตนสิงห์	12 พ.ย. 64
น.ส. วรณจันทร อังถาวร	12 พ.ย. 64

ดัชนีชี้วัด

1. ดัชนี MSCI AC World Daily Total Return NetUSD ซึ่งเป็นดัชนีเปรียบเทียบผลการดำเนินงานของกองทุนหลัก (Master fund) ปรับด้วยต้นทุนป้องกันความเสี่ยงอัตราแลกเปลี่ยนเพื่อเทียบค่าสกุลเงินบาท ณ วันที่คำนวณผลตอบแทน สัดส่วน 80.00%
2. ดัชนี MSCI AC World Daily Total Return NetUSD ซึ่งเป็นดัชนีเปรียบเทียบผลการดำเนินงานของกองทุนหลัก (Master fund) ปรับด้วยอัตราแลกเปลี่ยนเพื่อเทียบค่าสกุลเงินบาท ณ วันที่คำนวณผลตอบแทน สัดส่วน 20.00%

คำเตือน

- การลงทุนในกองทุนรวมไม่ใช่การฝากเงิน
 - ผลการดำเนินงานในอดีตของกองทุนรวม
 - มิได้เป็นสิ่งยืนยันถึงผลการดำเนินงานในอนาคต
- การเข้าร่วมต่อต้านทุจริต: ได้รับการรับรองจาก CAC

หนังสือชี้ชวนฉบับเต็ม



“ผู้ลงทุนสามารถศึกษาเครื่องมือบริหารความเสี่ยงด้านสภาพคล่องได้ในหนังสือชี้ชวนฉบับเต็ม”

การซื้อหน่วยลงทุน

วันทำการซื้อ: ทุกวันทำการ

เวลาทำการ: 08:30 - 15:30 น.

การซื้อครั้งแรกขั้นต่ำ: ไม่กำหนด

การซื้อครั้งถัดไปขั้นต่ำ: ไม่กำหนด

การขายคืนหน่วยลงทุน

วันทำการขายคืน: ทุกวันทำการ

เวลาทำการ: 08:30 - 14:00 น.

การขายคืนขั้นต่ำ: ไม่กำหนด

ยอดคงเหลือขั้นต่ำ: ไม่กำหนด

ระยะเวลาการรับเงินค่าขายคืน: T+5

วันทำการหลังจากวันทำการขายคืน

ข้อมูลเชิงสถิติ

Maximum Drawdown	-23.04 %
Recovering Period	-
FX Hedging	87.57 %
Sharpe Ratio	-
Alpha	-
Beta	-
อัตราส่วนหมุนเวียนการลงทุน	0.14 เท่า

ค่าธรรมเนียมที่เรียกเก็บจากกองทุนรวม (% ต่อปีของ NAV)

ค่าธรรมเนียม	สูงสุดไม่เกิน	เก็บจริง
การจัดการ	2.1400	1.0700
รวมค่าใช้จ่าย	5.3500	1.3179

หมายเหตุ :

- ค่าตอบแทนที่ได้รับจากบริษัทจัดการต่างประเทศ (Rebate fee) = 0.2500% ของ Nav
- บริษัทจัดการอาจพิจารณาเปลี่ยนแปลงค่าธรรมเนียมที่เรียกเก็บจริงเพื่อให้สอดคล้องกับกลยุทธ์หรือค่าใช้จ่ายในการบริหารจัดการ

การจัดสรรการลงทุนในต่างประเทศของกองทุนหลัก

country	% NAV
1. Singapore	46.33
2. Luxembourg	31.75
3. United States	15.78

ข้อมูลกองทุนหลัก ณ วันที่ 29/04/2022

ค่าธรรมเนียมที่เรียกเก็บจากผู้ถือหน่วย (% ของมูลค่าซื้อขาย)

ค่าธรรมเนียม	สูงสุดไม่เกิน	เก็บจริง
การขาย	2.00	ยกเว้น
การรับซื้อคืน	2.00	ยกเว้น
การสับเปลี่ยนหน่วยลงทุนเข้า	2.00	ยกเว้น
การสับเปลี่ยนหน่วยลงทุนออก	2.00	2.00
การโอนหน่วย	10 บาท/500 หน่วย	ยกเว้น
	หรือเศษของ 500 หน่วย	

หมายเหตุ :

- ค่าธรรมเนียมการสับเปลี่ยนหน่วยลงทุนออกไป บลจ.อื่นจะเรียกเก็บไม่ต่ำกว่า 200 บาทต่อ 1 รายการ กรณีสับเปลี่ยนออกระหว่าง SSF ภายใต้การบริหารของ บลจ. จะยกเว้นค่าธรรมเนียมดังกล่าว
- บลจ.จะปฏิเสธการโอน กองทุนรวมเพื่อการออม ทั้งนี้ เพื่อให้เป็นไปตามที่กฎหมายกำหนด
- บริษัทจัดการอาจพิจารณาเปลี่ยนแปลงค่าธรรมเนียมที่เรียกเก็บจริงเพื่อให้สอดคล้องกับกลยุทธ์หรือค่าใช้จ่ายในการบริหารจัดการ

การจัดสรรการลงทุนในกลุ่มอุตสาหกรรมของกองทุนหลัก

sector	% NAV
1. Unit Trust Funds	78.08
2. ETF	15.78

ข้อมูลกองทุนหลัก ณ วันที่ 29/04/2022

สัดส่วนประเภททรัพย์สินที่ลงทุน

breakdown	% NAV
1. หน่วยลงทุนของกองทุนระหว่างประเทศ	102.31
2. อื่น ๆ	-2.31

ทรัพย์สินที่ลงทุน 5 อันดับแรก

holding	% NAV
หน่วยลงทุน : United Enhanced Growth Select Fund (Class T USD Acc)	102.31

ทรัพย์สินที่ลงทุน 5 อันดับแรก ของกองทุนหลัก

holding	% NAV
1. ALLIANZ GLOBAL SUSTAINABILITY	26.97
2. SCHRODER ASIAN GROWTH FUND	21.23
3. UNITED GLOBAL QUALITY GROWTH F	20.26
4. ISHARES MSCI ACWI ETF	7.71
5. UOB UNITED GLOBAL HEALTHCARE F	4.84

ข้อมูลกองทุนหลัก ณ วันที่ 29/04/2022

การลงทุนในกองทุนอื่นเกินกว่า 20% (กองในประเทศและกองต่างประเทศ)

ชื่อกอง : United Enhanced Growth Select Fund (Class T USD Acc)

ISIN code : SGXZ33899576

Bloomberg code : UNEGSTU SW

คำอธิบาย

Maximum Drawdown : เปอร์เซนต์ผลขาดทุนสูงสุดของกองทุนรวมในระยะเวลา 5 ปี ย้อนหลัง (หรือตั้งแต่จัดตั้งกองทุนกรณีที่ยังไม่ครบ 5 ปี) โดยวัดจากระดับ NAV ต่อหน่วยที่จุดสูงสุด ไปจนถึงจุดต่ำสุดในช่วงที่ NAV ต่อหน่วยปรับตัวลดลง ค่า Maximum Drawdown เป็นข้อมูลที่ช่วยให้ทราบถึงความเสี่ยงที่อาจจะขาดทุนจากการลงทุนในกองทุนรวม

Recovering Period : ระยะเวลาการฟื้นตัว เพื่อเป็นข้อมูลให้ผู้ลงทุนทราบถึงระยะเวลาดังแต่การขาดทุนสูงสุดจนถึงระยะเวลาที่คืนกลับมาที่เงินเริ่มต้นใช้ระยะเวลาตามเท่าใด

อัตราส่วนหมุนเวียนการลงทุน : ความถี่ของการซื้อขายหลักทรัพย์ในพอร์ตการลงทุนในช่วงเวลาใดช่วงเวลานึง โดยคำนวณจากมูลค่าที่ต่ำกว่าระหว่างผลรวมของมูลค่าการซื้อขายหลักทรัพย์กับผลรวมของมูลค่าการขายหลักทรัพย์ของกองทุนรวมในระยะเวลา 1 ปีหารด้วยมูลค่า NAV ของกองทุนรวมเฉลี่ยในรอบระยะเวลาเดียวกัน กองทุนที่มีค่า portfolio turnover สูง บ่งชี้ถึงการซื้อขายหลักทรัพย์บ่อยครั้งของผู้จัดการกองทุนและทำให้ต้นทุนการซื้อขายหลักทรัพย์ที่สูง จึงต้องพิจารณาเปรียบเทียบกับผลการดำเนินงานของกองทุนรวมเพื่อประเมินความคุ้มค่าของการซื้อขายหลักทรัพย์ดังกล่าว

Sharpe Ratio : อัตราส่วนระหว่างผลตอบแทนส่วนเพิ่มของกองทุนรวมเปรียบเทียบกับความเสี่ยงจากการลงทุน โดยคำนวณจากผลต่างระหว่างอัตราผลตอบแทนของกองทุนรวมกับอัตราผลตอบแทนที่ปราศจากความเสี่ยง (risk-free rate) เปรียบเทียบกับค่าเบี่ยงเบนมาตรฐาน (standard deviation) ของกองทุนรวม ค่า Sharpe Ratio สะท้อนถึงอัตราผลตอบแทนที่กองทุนรวมควรได้รับเพิ่มขึ้นเพื่อชดเชยกับความเสี่ยงที่กองทุนรวมรับมา โดยกองทุนรวมที่มีค่า Sharpe Ratio สูงกว่าจะเป็นกองทุนที่มีประสิทธิภาพในการบริหารจัดการลงทุนที่ดีกว่า เนื่องจากได้รับผลตอบแทนส่วนเพิ่มที่สูงกว่าภายใต้ระดับความเสี่ยงเดียวกัน

Alpha : ผลตอบแทนส่วนเกินของกองทุนรวมเมื่อเปรียบเทียบกับดัชนีชี้วัด (benchmark) โดยค่า Alpha ที่สูง หมายถึง กองทุนสามารถสร้างผลตอบแทนได้สูงกว่าดัชนีชี้วัด

ซึ่งเป็นผลจากประสิทธิภาพของผู้จัดการกองทุนในการคัดเลือกหรือหาจังหวะเข้าลงทุนในหลักทรัพย์ได้อย่างเหมาะสม

Beta : ระดับและทิศทางการเปลี่ยนแปลงของอัตราผลตอบแทนของหลักทรัพย์ในพอร์ตการลงทุน โดยเปรียบเทียบกับอัตราเปลี่ยนแปลงของตลาด Beta น้อยกว่า 1 แสดงว่าหลักทรัพย์ในพอร์ตการลงทุนมีการเปลี่ยนแปลงของอัตราผลตอบแทนน้อยกว่าการเปลี่ยนแปลงของอัตราผลตอบแทนของกลุ่มหลักทรัพย์ของตลาด Beta มากกว่า 1 แสดงว่าหลักทรัพย์ในพอร์ตการลงทุนมีการเปลี่ยนแปลงของอัตราผลตอบแทนมากกว่าการเปลี่ยนแปลงของอัตราผลตอบแทนของกลุ่มหลักทรัพย์ของตลาด

Tracking Error : เพื่อให้พิจารณาความผันผวนของส่วนต่างของผลตอบแทนเฉลี่ยของกองทุนรวมและผลตอบแทนของดัชนีชี้วัด ซึ่งสะท้อนให้เห็นถึงประสิทธิภาพในการเลียนแบบดัชนีชี้วัดของกองทุนรวมที่มีการเบี่ยงเบนออกไปจากดัชนีชี้วัด มากน้อยเพียงใด เช่น หากกองทุนรวมมีค่า TE ต่ำ แสดงว่า อัตราผลตอบแทนของกองทุนมีการเบี่ยงเบนออกไปจากดัชนีชี้วัดในอัตราที่ต่ำ ดังนั้น กองทุนรวมนี้จึงมีประสิทธิภาพในการเลียนแบบดัชนีชี้วัด ในขณะที่กองทุนที่มีค่า TE สูง แสดงว่าอัตราผลตอบแทนของกองทุนรวมมีการเบี่ยงเบนออกจากดัชนีชี้วัดในอัตราที่สูง ดังนั้น โอกาสที่ผลตอบแทนการลงทุนจะเป็นไปตามผลตอบแทนของ benchmark ก็จะลดน้อยลง เป็นต้น

Yield to Maturity : อัตราผลตอบแทนจากการลงทุนในตราสารหนี้โดยถือจนครบกำหนดอายุ ซึ่งคำนวณจากดอกเบี้ยที่จะได้รับในอนาคตต่ออายุตราสารและเงินต้นที่จะได้รับคืนมาคิดลดเป็นมูลค่าปัจจุบัน โดยใช้ตัวอัตราผลตอบแทนของกองทุนรวมตราสารหนี้คำนวณจากค่าเฉลี่ยถ่วงน้ำหนักของ Yield to Maturity ของตราสารหนี้แต่ละตัวที่กองทุนมีการลงทุน และเนื่องจาก Yield to Maturity มีหน่วยมาตรฐานเป็นเปอร์เซ็นต์ต่อปี จึงสามารถนำไปใช้เปรียบเทียบอัตราผลตอบแทนระหว่างกองทุนรวมตราสารหนี้ที่มีนโยบายถือครองตราสารหนี้จนครบกำหนดอายุและมีลักษณะการลงทุนที่ใกล้เคียงกันได้