

## กองทุนเปิด ยูโนเต็ท โกรท ฟันด์ TH (UGFT-M)

หน่วยลงทุนชนิดเพื่อการออม  
UGFT-SSF

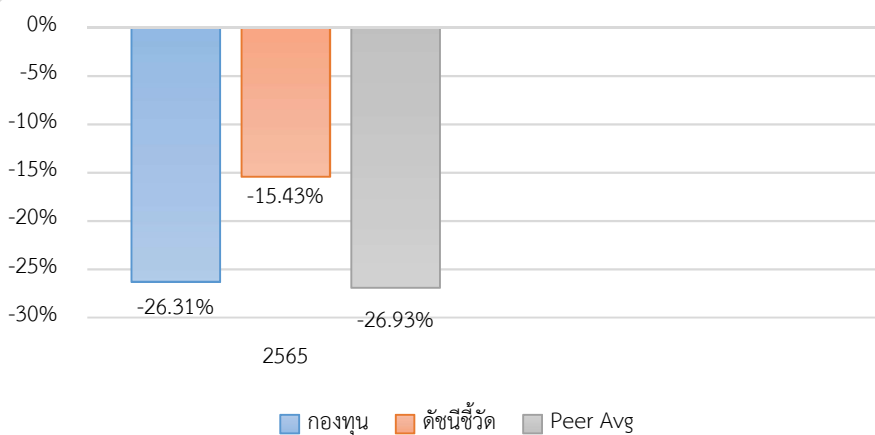
### ประเภทกองทุนรวม / กลุ่มกองทุนรวม

- กองทุนรวมตราสารทุน
- Feeder Fund / Super Saving Fund (SSF) / กองทุนที่เน้นลงทุนแบบมีความเสี่ยงต่างประเทศ
- กลุ่ม Global Equity

### นโยบายและกลยุทธ์การลงทุน

- ลงทุนในกองทุน United Growth Fund – Class T USD Acc
- กองทุนหลักจัดตั้งและบริหารจัดการโดย UOB Asset Management Ltd (Singapore)
- กองทุนอาจพิจารณาลงทุนใน Derivatives เพื่อเพิ่มประสิทธิภาพการบริหารการลงทุน
- มุ่งหวังให้ผลประกอบการเคลื่อนไหวตามกองทุนหลัก โดยกองทุนหลักใช้กลยุทธ์การบริหารกองทุนเชิงรุก (active management)

### ผลการดำเนินงานและดัชนีชี้วัดย้อนหลัง 5 ปีปฏิทิน

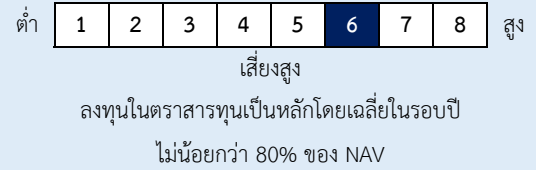


### ผลการดำเนินงานย้อนหลังแบบปีกลมุด (%)

	YTD	3 เดือน	6 เดือน	1 ปี*
กองทุน	3.92	-2.13	7.85	-8.38
ดัชนีชี้วัด	6.09	-0.10	7.74	-0.14
ค่าเฉลี่ยในกลุ่มเดียวกัน	5.25	-1.42	4.57	-7.81
ความผันผวนกองทุน	5.32	4.65	7.35	14.16
ความผันผวนดัชนีชี้วัด	7.02	6.04	10.62	17.86
	3 ปี*	5 ปี*	10 ปี*	ตั้งแต่จัดตั้ง*
กองทุน	-	-	-	-18.72
ดัชนีชี้วัด	-	-	-	-8.08
ค่าเฉลี่ยในกลุ่มเดียวกัน	-	-	-	-
ความผันผวนกองทุน	-	-	-	14.75
ความผันผวนดัชนีชี้วัด	-	-	-	17.69

หมายเหตุ : \* % ต่อปี

### ระดับความเสี่ยง



### ข้อมูลกองทุนรวม

วันจดทะเบียนกองทุน	12 พ.ย. 2564
วันเริ่มต้น class	13 ม.ค. 2565
นโยบายการจ่ายเงินปันผล	ไม่จ่าย
อายุกองทุน	ไม่กำหนด

### ผู้จัดการกองทุนรวม

นาย ฐิติรัฐ รัตนสิงห์	13 ม.ค. 2565
น.ส. วรณจันทร์ อึ้งถาวร	13 ม.ค. 2565

### ดัชนีชี้วัด

1. ผลการดำเนินงานของกองทุนหลัก ปรับด้วยต้นทุนการป้องกันความเสี่ยงอัตราแลกเปลี่ยนเพื่อเทียบค่าสกุลเงินบาท ณ วันที่คำนวณผลตอบแทน สัดส่วน 90.00%
2. ผลการดำเนินงานของกองทุนหลัก ปรับด้วยอัตราแลกเปลี่ยนเพื่อเทียบค่าสกุลเงินบาท ณ วันที่คำนวณผลตอบแทน สัดส่วน 10.00%

### คำเตือน

- การลงทุนในกองทุนรวมไม่ใช่การฝากเงิน
- ผลการดำเนินงานในอดีตของกองทุนรวม มิได้เป็นสิ่งยืนยันถึงผลการดำเนินงานในอนาคต

การเข้าร่วมต่อต้านทุจริต: ได้รับการรับรองจาก CAC

หนังสือชี้ชวนฉบับเต็ม



“ผู้ลงทุนสามารถศึกษาเรื่องมือ  
บริหารความเสี่ยงด้านสภาพคล่อง  
ได้ในหนังสือชี้ชวนฉบับเต็ม”

## การซื้อหน่วยลงทุน

วันทำการซื้อ: ทุกวันทำการ

เวลาทำการ: 08:30 - 15:30 น.

การซื้อครั้งแรกขั้นต่ำ: ไม่กำหนด

การซื้อครั้งถัดไปขั้นต่ำ: ไม่กำหนด

หมายเหตุ :

## การขายคืนหน่วยลงทุน

วันทำการขายคืน: ทุกวันทำการ

เวลาทำการ: 08:30 - 14:00 น.

การขายคืนขั้นต่ำ: ไม่กำหนด

ยอดคงเหลือขั้นต่ำ: ไม่กำหนด

ระยะเวลาการรับเงินค่าขายคืน: T+5 วันทำการ

หลังจากวันทำการขายคืน

## ข้อมูลเชิงสถิติ

Maximum Drawdown	-30.00 %
Recovering Period	-
FX Hedging	89.16 %
Sharpe Ratio	-1.14
Alpha	-10.64
Beta	-
อัตราส่วนหมุนเวียนการลงทุน	0.08 เท่า

## ค่าธรรมเนียมที่เรียกเก็บจากกองทุนรวม (% ต่อปีของ NAV)

ค่าธรรมเนียม	สูงสุดไม่เกิน	เก็บจริง
การจัดการ	2.1400	1.0700
รวมค่าใช้จ่าย	5.3500	1.3200

ค่าตอบแทนที่ได้รับจากบริษัทจัดการต่างประเทศ (Rebate fee) = 0.2675% ของ NAV

หมายเหตุ : บริษัทจัดการอาจพิจารณาเปลี่ยนแปลงค่าธรรมเนียมที่เรียกเก็บจริงเพื่อให้สอดคล้องกับกลยุทธ์หรือค่าใช้จ่ายในการบริหารจัดการ

## ค่าธรรมเนียมที่เรียกเก็บจากผู้ถือหน่วย (% ของมูลค่าซื้อขาย)

ค่าธรรมเนียม	สูงสุดไม่เกิน	เก็บจริง
การขาย	2.00	ยกเว้น
การรับซื้อคืน	2.00	ยกเว้น
การสับเปลี่ยนหน่วยลงทุนเข้า	2.00	ยกเว้น
การสับเปลี่ยนหน่วยลงทุนออก	2.00	2.00
การโอนหน่วย	10 บาท/500 หน่วย หรือเศษของ 500 หน่วย	ยกเว้น

หมายเหตุ :

- ค่าธรรมเนียมการสับเปลี่ยนออกไป บลจ.อื่นจะเรียกเก็บไม่ต่ำกว่า 200 บาท กรณีที่เป็นการสับเปลี่ยนระหว่างกองทุน SSF ภายใต้การบริหารของ บลจ. จะยกเว้นค่าธรรมเนียมดังกล่าว
- บลจ.จะปฏิเสธการโอน กองทุนรวมเพื่อการออม ทั้งนี้ เพื่อให้เป็นไปตามที่กฎหมายกำหนด
- บริษัทจัดการอาจพิจารณาเปลี่ยนแปลงค่าธรรมเนียมที่เรียกเก็บจริงเพื่อให้สอดคล้องกับกลยุทธ์หรือค่าใช้จ่ายในการบริหารจัดการ
- บริษัทจัดการอาจคิดค่าธรรมเนียมที่เรียกเก็บจากผู้ถือหน่วยกับผู้สั่งซื้อหรือผู้ถือหน่วยลงทุน แต่ละกลุ่มหรือแต่ละคนไม่เท่ากันได้

## สัดส่วนประเภททรัพย์สินที่ลงทุน

breakdown	% NAV
1. หน่วยลงทุนของกองทุนระหว่างประเทศ	97.70
2. อื่น ๆ	2.30

## ทรัพย์สินที่ลงทุน 5 อันดับแรก

holding	% NAV
1. หน่วยลงทุน : United Growth Fund (Class T USD Acc)	97.70

## การลงทุนในกองทุนอื่นเกินกว่า 20% (กองในประเทศและกองต่างประเทศ)

ชื่อกอง : United Growth Fund (Class T USD Acc)

ISIN code : SGXZ33899576

Bloomberg code : UNEGSTU SP

## คำอธิบาย

**Maximum Drawdown** : เปอร์เซ็นต์ผลขาดทุนสูงสุดของกองทุนรวมในระยะเวลา 5 ปี ย้อนหลัง (หรือตั้งแต่จัดตั้งกองทุนกรณีที่ยังไม่ครบ 5 ปี) โดยวัดจากระดับ NAV ต่อหน่วยที่จุดสูงสุด ไปจนถึงจุดต่ำสุดในช่วงที่ NAV ต่อหน่วยปรับตัวลดลง ค่า Maximum Drawdown เป็นข้อมูลที่ช่วยให้ทราบถึงความเสี่ยงที่อาจจะขาดทุนจากการลงทุนในกองทุนรวม

**Recovering Period** : ระยะเวลาการฟื้นตัว เพื่อเป็นข้อมูลให้ผู้ลงทุนทราบถึงระยะเวลาดังแต่การขาดทุนสูงสุดจนถึงระยะเวลาที่เงินทุนเริ่มต้นใช้ระยะเวลานานเท่าใด

**อัตราส่วนหมุนเวียนการลงทุน** : ความถี่ของการซื้อขายหลักทรัพย์ในพอร์ตกองทุนในช่วงเวลาใดช่วงเวลานึง โดยคำนวณจากมูลค่าที่ต่ำกว่าระหว่างผลรวมของมูลค่าการซื้อขายหลักทรัพย์กับผลรวมของมูลค่าการซื้อขายหลักทรัพย์ของกองทุนรวมในรอบระยะเวลา 1 ปีหารด้วยมูลค่า NAV ของกองทุนรวมเฉลี่ยในรอบระยะเวลาเดียวกัน กองทุนรวมที่มีค่า portfolio turnover สูง บ่งชี้ถึงการซื้อขายหลักทรัพย์บ่อยครั้งของผู้จัดการกองทุนและทำให้มีต้นทุนการซื้อขายหลักทรัพย์ที่สูง จึงต้องพิจารณาเปรียบเทียบกับผลการดำเนินงานของกองทุนรวมเพื่อประเมินความคุ้มค่าของการซื้อขายหลักทรัพย์ดังกล่าว

**Sharpe Ratio** : อัตราส่วนระหว่างผลตอบแทนส่วนเพิ่มของกองทุนรวมเปรียบเทียบกับความเสี่ยงจากการลงทุน โดยคำนวณจากผลต่างระหว่างอัตราผลตอบแทนของกองทุนรวมกับอัตราผลตอบแทนที่ปราศจากความเสี่ยง (risk-free rate) เปรียบเทียบกับค่าเบี่ยงเบนมาตรฐาน (standard deviation) ของกองทุนรวม ค่า Sharpe Ratio สะท้อนถึงอัตราผลตอบแทนที่กองทุนรวมควรได้รับเพิ่มขึ้นเพื่อชดเชยกับความเสี่ยงที่กองทุนรวมรับมา โดยกองทุนรวมที่มีค่า Sharpe Ratio สูงกว่าจะเป็นกองทุนที่มีประสิทธิภาพในการบริหารจัดการการลงทุนที่ดีกว่า เนื่องจากได้รับผลตอบแทนส่วนเพิ่มที่สูงกว่าภายใต้ระดับความเสี่ยงเดียวกัน

**Alpha** : ผลตอบแทนส่วนเกินของกองทุนรวมเมื่อเปรียบเทียบกับดัชนีชี้วัด (benchmark) โดยค่า Alpha ที่สูง หมายถึง กองทุนสามารถสร้างผลตอบแทนได้สูงกว่าดัชนีชี้วัด ซึ่งเป็นผลจากประสิทธิภาพของผู้จัดการกองทุนในการคัดเลือกหรือหาจังหวะเข้าลงทุนในหลักทรัพย์ได้อย่างเหมาะสม

**Beta** : ระดับและทิศทางการเปลี่ยนแปลงของอัตราผลตอบแทนของหลักทรัพย์ในพอร์ตการลงทุน โดยเปรียบเทียบกับอัตราการเปลี่ยนแปลงของตลาด Beta น้อยกว่า 1 แสดงว่าหลักทรัพย์ในพอร์ตการลงทุนมีการเปลี่ยนแปลงของอัตราผลตอบแทนน้อยกว่าการเปลี่ยนแปลงของอัตราผลตอบแทนของกลุ่มหลักทรัพย์ของตลาด Beta มากกว่า 1 แสดงว่าหลักทรัพย์ในพอร์ตการลงทุนมีการเปลี่ยนแปลงของอัตราผลตอบแทนมากกว่าการเปลี่ยนแปลงของอัตราผลตอบแทนของกลุ่มหลักทรัพย์ของตลาด

**Tracking Error** : เพื่อให้อ้างอิงความผันผวนของส่วนต่างของผลตอบแทนเฉลี่ยของกองทุนรวมและผลตอบแทนของดัชนีชี้วัด ซึ่งสะท้อนให้เห็นถึงประสิทธิภาพในการเลียนแบบดัชนีชี้วัดของกองทุนรวมว่ามีการเบี่ยงเบนออกไปจากดัชนีชี้วัด มากน้อยเพียงใด เช่น หากกองทุนรวมมีค่า TE ต่ำ แสดงว่า อัตราผลตอบแทนของกองทุนมีการเบี่ยงเบนออกไปจากดัชนีชี้วัดในอัตราที่ต่ำ ดังนั้น กองทุนรวมนี้จึงมีประสิทธิภาพในการเลียนแบบดัชนีชี้วัด ในขณะที่ยังมีค่า TE สูง แสดงว่าอัตราผลตอบแทนของกองทุนรวมมีการเบี่ยงเบนออกจากดัชนีชี้วัดในอัตราที่สูง ดังนั้น โอกาสที่ผลตอบแทนการลงทุนจะเป็นไปตามผลตอบแทนของ benchmark ก็จะลดน้อยลง เป็นต้น

**Yield to Maturity** : อัตราผลตอบแทนจากการลงทุนในตราสารหนี้โดยถือจนครบกำหนดอายุ ซึ่งคำนวณจากดอกเบี้ยที่จะได้รับในอนาคตตลอดอายุตราสารและเงินต้นที่จะได้รับคืนนำมาคิดลดเป็นมูลค่าปัจจุบัน โดยใช้ตัวอัตราผลตอบแทนของกองทุนรวมตราสารหนี้ คำนวณจากค่าเฉลี่ยถ่วงน้ำหนักของ Yield to Maturity ของตราสารหนี้แต่ละตัวที่กองทุนมีการลงทุน และเนื่องจาก Yield to Maturity มีหน่วยมาตรฐานเป็นเปอร์เซ็นต์ต่อปี จึงสามารถนำไปใช้เปรียบเทียบกับอัตราผลตอบแทนระหว่างกองทุนรวมตราสารหนี้ที่มีนโยบายถือครองตราสารหนี้จนครบกำหนดอายุและมีลักษณะการลงทุนที่ใกล้เคียงกันได้

บริษัทหลักทรัพย์จัดการกองทุน ยูโอบี (ประเทศไทย) จำกัด

ชั้น 23A, 25 อาคารเอเชียเซ็นเตอร์ เลขที่ 173/27-30, 32-33

ถนนสาทรใต้ แขวงทุ่งมหาเมฆ เขตสาทร กรุงเทพมหานคร 10120

โทรศัพท์ : 0-2786-2000

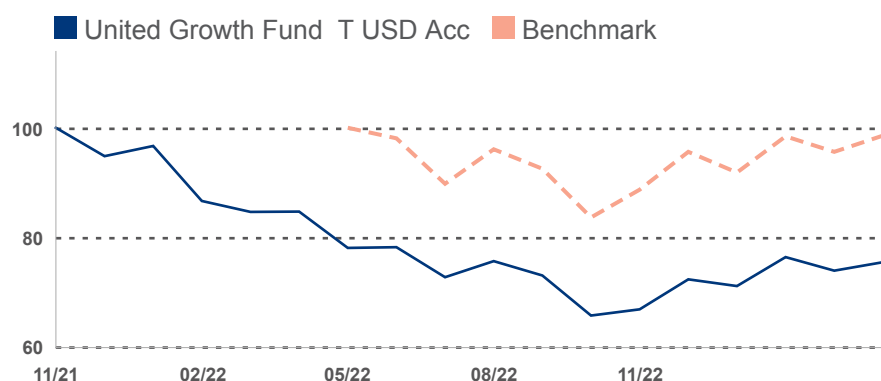
www.uobam.co.th

# United Growth Fund

## Investment Objective

The Fund seeks to provide investors with capital growth by investing globally.

## Fund Performance Since Inception in US Dollar



Fund performance is calculated on a NAV to NAV basis.

Benchmark: Since Inception - 3 May 22 : No benchmark; 4 May 22 - 5 Mar 23 : MSCI AC World Index (Being the reference benchmark for the Fund); 6 Mar 23 – Present : A composite of 80% MSCI AC World Index, 15% Bloomberg Barclays Global Aggregate Index and 5% SORA 1M Compounded (Being the reference benchmark for the Fund)

Performance by Share Class	Cumulative Performance (%)					Annualised Performance (%)			
	1M	3M	6M	YTD	1Y	3Y	5Y	10Y	Since Incept
T USD Acc									
Fund NAV to NAV	2.08	6.10	14.74	6.10	-10.87	--	--	--	-18.49
Fund (Charges applied <sup>^</sup> )	2.08	6.10	14.74	6.10	-10.87	--	--	--	-18.49
Benchmark	3.43	7.66	18.17	7.66	--	--	--	--	0.55*

Source: Morningstar. Performance as at 31 March 2023, USD basis, with dividends and distributions reinvested, if any. Performance figures for 1 month till 1 year show the % change, while performance figures above 1 year show the average annual compounded returns. Since inception performance under 1 year is not annualised.

\*Since Inception benchmark return is from the date the benchmark was incorporated on 4 May 2022.

<sup>^</sup>Includes the effect of the current subscription fee that is charged, which an investor might or might not pay.

## Fund Information

### Fund Size

USD 51.22 mil

### Base Currency

SGD

## Contact Details

UOB Asset Management Ltd  
80 Raffles Place #03-00  
UOB Plaza 2  
Singapore 048624

### Hotline

1800 22 22 228(8am to 8pm daily, Singapore time)

### Email

uobam@UOBGroup.com

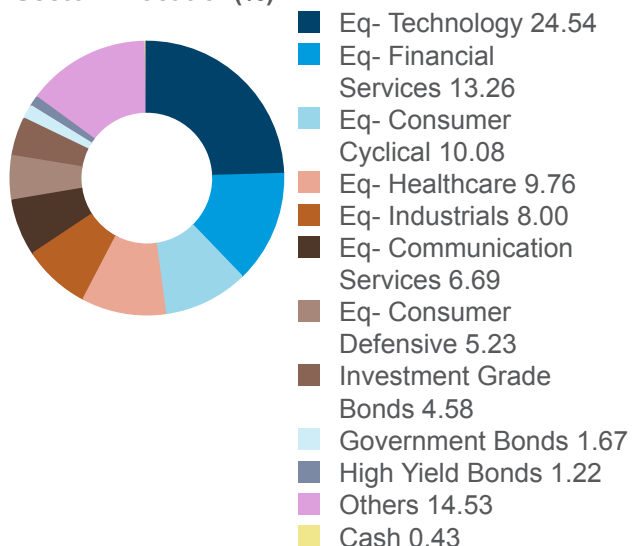
### Website

uobam.com.sg

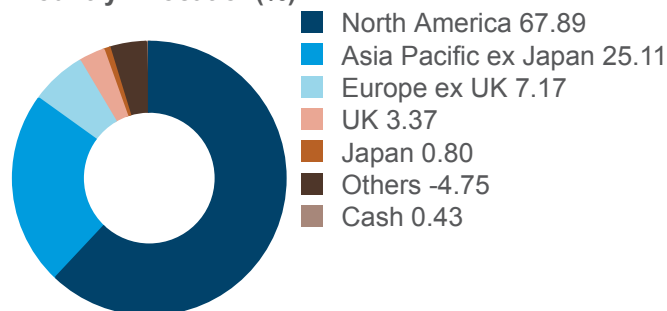
# United Growth Fund

## Portfolio Characteristics

### Sector Allocation(%)



### Country Allocation(%)



### Asset Allocation(%)

Equities	89.90
Bonds	7.31
Others	2.37
Cash	0.43

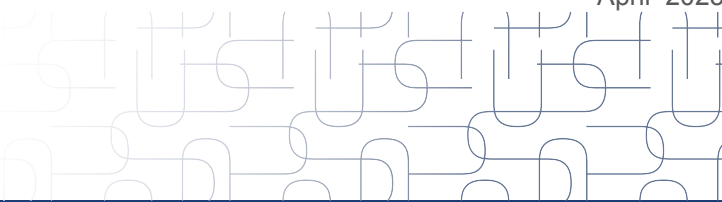
### Portfolio Holdings(%)

Allianz Global Sustainability	19.59
Schroder Asian Growth Fund	19.59
iShares NASDAQ 100 UCITS ETF	11.26
iShares MSCI ACWI ETF	9.61
PIMCO Funds - GIS Income Fund	7.87
United Global Quality Growth Fund	7.63
iShares Core S&P 500 UCITS ETF	7.54
SPDR Portfolio S&P 500 High Dividend ETF	6.67
Allianz Global Artificial Intelligence	5.33
Allianz China A-Shares	4.49

## Share Class Details

Share Class	NAV Price	Bloomberg Ticker	ISIN Code	Inception Date	Subscription mode
T USD Acc	USD 75.713	UNEGSTU SP	SGXZ33899576	Nov 21	Cash
Share Class	Max. Subscription fee(%)	Annual management fee(%)			
T USD Acc	--	0.50			

# United Growth Fund



## Underlying Funds

Underlying Fund Name	Investment Objective
Allianz Global Artificial Intelligence	The investment objective of the fund is to achieve long-term capital growth by investing in the global equity markets with a focus on the evolution of artificial intelligence.
Schroder Asian Growth Fund	The investment objective of the fund is to achieve long term capital growth primarily through investing in securities of companies quoted on some or all of the stock markets in countries in Asia (including Australia and New Zealand but excluding Japan). The portfolio of the fund will be broadly diversified with no specific industry or sectoral emphasis.
Allianz China A-Shares	The investment objective of the fund is to achieve long-term capital growth by investing in China A-Shares equity markets of the PRC.
United Global Quality Growth Fund	The investment objective of the fund is to provide long-term total return by investing in equity and equity related securities of companies listed and traded on stock exchanges globally.
Allianz Global Sustainability	The investment objective of the fund is to achieve long-term capital growth by investing in global equity markets of developed countries in accordance with the Sustainable and Responsible Investment Strategy (SRI Strategy). The Investment Manager may engage in foreign currency overlay and thus assume separate foreign currency risks with regard to currencies of OECD member states, even if the fund does not include any assets denominated in these respective currencies.
iShares MSCI ACWI ETF	The investment objective of the ETF seeks to track the investment results of an index composed of large and mid capitalisation developed and emerging market equities.
iShares NASDAQ 100 UCITS ETF	The investment objective of the fund seeks to track the performance of an index composed of 100 of the largest non-financial companies listed on the NASDAQ Stock Market.
iShares Core S&P 500 UCITS ETF	The investment objective of the fund is to deliver the net total return performance of the Benchmark Index (being the S&P 500 Index), less the fees and expenses of the fund.
SPDR S&P Dividend ETF	The investment objective of the fund seeks to provide investment results that, before fees and expenses, correspond generally to the total return performance of an index that tracks the performance of publicly traded issuers that have historically followed a policy of making dividend payments.
PIMCO Funds - GIS Income Fund	The investment objective of the fund is to seek high current income, consistent with prudent investment management. Long-term capital appreciation is a secondary objective.

# United Growth Fund

## Important Notice & Disclaimers

Investors should consider carefully whether to subscribe for units in the base currency of the Fund or for units in various classes which are denominated in their respective currencies. The difference in the performances of the Fund in various currencies, if applicable, is a reflection of fluctuating exchange rates during the relevant period.

A prospectus for the fund(s) (the "Fund(s)") may be obtained from the Manager or any of its appointed distributors. Investors should read the prospectus before deciding whether to subscribe for or purchase units in the Fund(s) ("Units"). All applications for Units must be made on application forms accompanying the prospectus or otherwise as described in the prospectus. **Past performance of the Fund(s) or the Manager and any prediction, projection or forecast on the economy or markets are not necessarily indicative of the future or likely performance of the Fund(s) or the Manager.** Any extraordinary performance may be due to exceptional circumstances which may not be sustainable. The value of Units and any income from the Fund(s) may fall as well as rise. The above information is strictly for general information only and must not be construed as an offer or solicitation to deal in Units, nor a recommendation to invest in any company mentioned herein. Investments in unit trusts are not obligations of, deposits in, or guaranteed or insured by UOB, UOBAM, or any affiliates or distributors. The Fund may use or invest in financial derivative instruments and you should be aware of the risks associated with investments in financial derivative instruments which are described in the Fund's prospectus. An investment in unit trusts is subject to investment risks and foreign exchange risks, including the possible loss of the principal amount invested. Investors may wish to seek advice from a financial adviser before making a commitment to invest in Units. In the event an investor chooses not to seek advice from a financial adviser, the investor should consider carefully whether the Fund(s) is/are suitable for him.

This advertisement has not been reviewed by the Monetary Authority of Singapore.

UOB Asset Management Ltd Company Reg No. 198600120Z



RIGHT BY YOU

# AIMC Category Performance Report

Report as of 30/04/2023



## Return statistics for Thailand Mutual Funds

AIMC Category	Average Trailing Return (%)							Average Calendar Year Return (%)				
	YTD	3M	6M	1Y	3Y	5Y	10Y	2018	2019	2020	2021	2022
Aggressive Allocation	-3.72	-4.93	-1.68	-6.30	6.27	-1.08	0.83	-11.32	2.94	-3.71	17.78	-4.53
ASEAN Equity	1.28	-1.39	0.61	-10.88	9.81	-1.47	-8.68	-16.31	-1.88	-0.64	24.80	-13.86
Asia Pacific Ex Japan	0.28	-5.54	11.52	-10.66	3.95	-2.29	2.57	-18.53	9.46	22.91	1.18	-22.07
Commodities Energy	-4.49	-2.31	-13.22	-17.73	38.46	0.85	-6.57	-19.50	23.72	-31.41	65.84	13.47
Commodities Precious Metals	7.22	4.02	14.13	-0.28	3.45	6.60	1.89	-3.76	11.37	22.38	-1.94	-0.75
Conservative Allocation	-0.54	-1.25	0.56	-1.84	0.46	0.00	1.16	-1.73	3.47	-1.01	3.30	-3.64
Emerging Market	0.92	-5.37	8.55	-8.90	0.38	-4.80	-0.93	-16.04	14.48	9.34	-3.39	-24.38
Emerging Market Bond Discretionary F/X Hedge or Unhedge	-0.23	-2.69	5.89	-7.26	-3.29	-2.57	-1.63	-6.53	10.47	3.86	-4.60	-16.35
Energy	-13.97	-11.55	-13.65	-10.93	2.90	-2.81	2.64	-3.64	9.71	-6.55	10.38	4.80
Equity General	-6.32	-6.28	-3.13	-6.24	6.99	-1.68	0.59	-12.30	2.69	-9.61	19.03	1.13
Equity Large Cap	-6.30	-5.34	-3.37	-4.51	6.39	-2.47	0.58	-8.62	1.31	-11.22	16.03	1.98
Equity Small - Mid Cap	-7.93	-10.76	-7.55	-14.32	16.91	2.30	-	-23.30	3.76	8.03	41.13	-4.54
European Equity	10.85	4.17	15.55	2.74	12.00	5.14	6.30	-14.65	26.03	4.62	24.32	-19.18
Foreign Investment Allocation	1.98	-1.48	3.35	-6.24	1.88	-0.05	1.84	-9.56	12.83	6.41	6.90	-17.03
Fund of Property Fund - Foreign	0.03	-5.33	1.32	-19.18	1.16	-0.88	0.84	-5.92	18.33	-6.59	19.71	-25.78
Fund of Property Fund - Thai	-2.92	-8.39	0.63	-6.00	-7.06	-2.29	1.04	9.28	19.91	-22.42	-0.22	-6.52
Fund of Property fund -Thai and Foreign	0.65	-4.82	3.49	-8.60	-2.06	0.02	2.99	3.57	21.25	-10.25	2.89	-11.27
Global Bond Discretionary F/X Hedge or Unhedge	0.85	-1.05	2.07	-4.14	-0.78	-0.38	-1.08	-1.84	5.14	3.62	1.13	-10.76
Global Bond Fully F/X Hedge	1.70	-0.70	3.20	-3.37	-1.30	-0.42	0.36	-5.28	7.70	4.32	0.11	-11.41
Global Equity	5.25	-1.42	4.57	-7.81	7.22	3.62	3.56	-12.09	20.02	19.50	12.50	-26.93
Greater China Equity	-3.83	-11.27	16.46	-11.61	-7.12	-5.55	-0.02	-18.42	21.91	19.36	-12.55	-27.20
Health Care	-0.33	-1.47	-2.17	-1.49	5.88	7.03	8.91	-3.49	19.80	22.59	7.71	-19.54
High Yield Bond	2.10	-0.29	2.80	-3.48	2.30	0.92	-	-3.55	7.37	3.44	4.76	-11.58
India Equity	-1.27	1.05	-5.16	-8.09	14.63	3.01	6.63	-12.07	1.06	12.07	26.23	-12.85
Japan Equity	7.57	3.50	4.06	6.53	10.34	2.64	5.98	-17.12	18.20	10.09	6.73	-10.31
Long Term General Bond	0.55	0.20	2.78	1.82	0.44	1.39	2.05	-0.83	6.88	2.26	-0.26	-1.11
Mid Term General Bond	0.39	0.36	1.30	1.44	0.62	1.17	1.77	1.04	3.06	1.03	0.67	0.14
Mid Term Government Bond	0.12	0.14	1.13	1.00	0.04	0.70	1.31	0.55	2.52	1.40	-0.18	-0.06
Moderate Allocation	-0.96	-2.26	0.44	-3.30	1.72	-0.68	1.07	-5.42	4.65	-3.46	7.56	-5.37
Money Market General	0.30	0.24	0.43	0.60	0.38	0.67	1.09	0.93	1.27	0.55	0.20	0.38
Money Market Government	0.30	0.25	0.42	0.58	0.33	0.62	1.00	0.92	1.24	0.42	0.18	0.35
SET 50 Index Fund	-7.14	-5.82	-4.66	-4.19	3.95	-2.55	1.13	-5.60	4.22	-13.21	10.81	4.94
Short Term General Bond	0.38	0.31	0.62	0.85	0.59	0.86	1.30	1.17	1.81	0.49	0.42	0.55
Short Term Government Bond	0.24	0.24	0.43	0.60	0.29	0.56	0.98	0.90	1.12	0.50	-0.05	0.39
Technology Equity	13.25	-0.22	6.25	-15.35	1.48	2.23	-	-14.33	27.12	50.15	8.42	-43.73
Thai Free Hold	-0.22	0.01	0.21	2.60	0.28	1.22	3.55	3.42	0.99	-2.43	-0.63	3.30
Thai Mixed (between free and lease hold)	-0.14	-0.56	-0.46	-1.57	-0.33	1.95	3.04	6.24	5.03	3.19	-1.48	-4.43
US Equity	6.76	-0.14	1.36	-7.34	6.92	5.22	8.66	-8.57	23.64	20.70	22.20	-30.01
Vietnam Equity	1.19	-4.98	1.80	-26.92	9.55	-2.37	-	-18.80	-3.62	15.86	45.20	-32.85