

กองทุนเปิด ยูไนเต็ด เดลี ลิกวิติตี ฟันด์ (UDAILY)

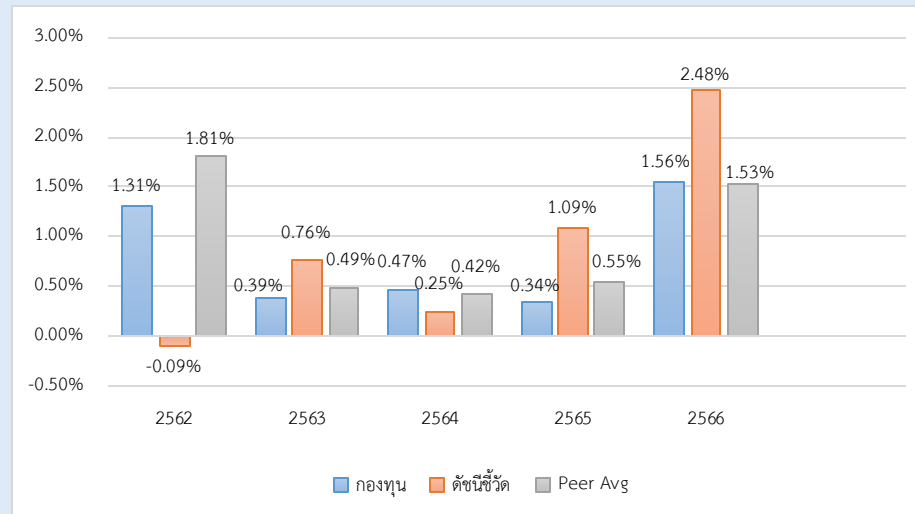
ประเภทกองทุนรวม / กลุ่มกองทุนรวม

- กองทุนรวมตราสารหนี้
- กองทุนที่ลงทุนแบบมีความเสี่ยงทั้งในและต่างประเทศ
- กลุ่ม Short Term General Bond

นโยบายและกลยุทธ์การลงทุน

- ลงทุนในตราสารแห่งหนึ่ง เงินฝาก ทั้งในประเทศและ/หรือต่างประเทศ
- ลงทุนใน Derivatives เพื่อเพิ่มประสิทธิภาพการบริหารการลงทุน
- มุ่งหวังให้ผลประกอบการสูงกว่าดัชนีชี้วัด (active management)

ผลการดำเนินงานและดัชนีชี้วัดย้อนหลัง 5 ปีปฏิทิน

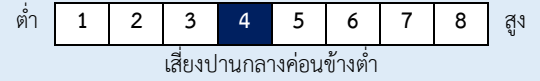


ผลการดำเนินงานย้อนหลังแบบปีกumul (%)

	YTD	3 เดือน	6 เดือน	1 ปี*
กองทุน	0.63	0.63	1.18	1.93
ดัชนีชี้วัด	0.69	0.69	1.38	2.65
ค่าเฉลี่ยในกลุ่มเดียวกัน	0.62	0.62	1.27	1.87
ความผันผวนกองทุน	0.10	0.10	0.12	0.15
ความผันผวนดัชนีชี้วัด	0.06	0.06	0.08	0.11
	3 ปี*	5 ปี*	10 ปี*	ตั้งแต่จัดตั้ง*
กองทุน	0.95	0.94	-	0.94
ดัชนีชี้วัด	1.48	1.03	-	1.03
ค่าเฉลี่ยในกลุ่มเดียวกัน	1.02	0.99	-	-
ความผันผวนกองทุน	0.25	0.34	-	0.34
ความผันผวนดัชนีชี้วัด	0.30	0.62	-	0.62

หมายเหตุ : * % ต่อปี

ระดับความเสี่ยง



เสี่ยงปานกลางค่อนข้างต่ำ
ลงทุนในพันธบัตรรัฐบาล และตราสารหนี้เอกชน โดยมีตราสาร non-investment grade / unrated ไม่เกิน 20% ของ NAV

ข้อมูลกองทุนรวม

วันจดทะเบียนกองทุน	29 มี.ค. 2562
วันเริ่มต้น class	ไม่มีการแบ่ง Class
นโยบายการจ่ายเงินปันผล	ไม่จ่าย
อายุกองทุน	ไม่กำหนด

ผู้จัดการกองทุนรวม

วันเริ่มบริหารกองทุน	29 มี.ค. 2562
น.ส. ชนิษฐา วีรานูวัตต์	29 มี.ค. 2562
น.ส. วรณจันทร์ อึ้งถาวร	29 มี.ค. 2562

ดัชนีชี้วัด

1. อัตราดอกเบี้ยเงินฝากประจำ 1 ปีวงเงินน้อยกว่า 5 ล้านบาทเฉลี่ยของ 3 ธนาคารพาณิชย์ขนาดใหญ่ ได้แก่ ธนาคารกรุงเทพ, ธนาคารกสิกรไทย และธนาคารไทยพาณิชย์ หลังหักภาษี (50%)
2. ดัชนี US Generic Government 6 Month Yield บวกด้วย Credit Spread ของตราสารที่มีอันดับความน่าเชื่อถือในระดับ A โดยปรับด้วยต้นทุนการป้องกันความเสี่ยงอัตราแลกเปลี่ยน เพื่อคำนวณผลตอบแทนเป็นสกุลเงินบาท ณ วันที่คำนวณผลตอบแทน (30%)
3. ผลตอบแทนรวมของดัชนีตราสารหนี้เอกชนระยะสั้นที่มีอันดับความน่าเชื่อถือในระดับ AA- ขึ้นไป ของสมาคมตราสารหนี้ไทย (10%)
4. ผลตอบแทนรวมของดัชนีพันธบัตรรัฐบาลระยะสั้นของสมาคมตลาดตราสารหนี้ไทย (10%)

หมายเหตุ :

- กองทุนใช้ตัวชี้วัดดังกล่าว โดยมีวัตถุประสงค์เพื่อเปรียบเทียบระหว่างดัชนีชี้วัดและผลการดำเนินงาน

คำเตือน

- การลงทุนในกองทุนรวมไม่ใช่การฝากเงิน
- ผลการดำเนินงานในอดีตของกองทุนรวม

มิได้เป็นสิ่งยืนยันถึงผลการดำเนินงานในอนาคต

การเข้าร่วมต่อต้านทุจริต: ได้ประกาศเจตนารมณ์เข้าร่วมCAC

หนังสือชี้ชวนฉบับเต็ม



“ผู้ลงทุนสามารถศึกษาเครื่องมือบริหารความเสี่ยงด้านสภาพคล่องได้ในหนังสือชี้ชวนฉบับเต็ม”

การซื้อขายหน่วยลงทุน

วันทำการซื้อ: ทุกวันทำการ

เวลาทำการ: 08:30 - 15:30 น.

การซื้อขายครั้งแรกขั้นต่ำ: ไม่กำหนด

การซื้อขายครั้งถัดไปขั้นต่ำ: ไม่กำหนด

การขายคืนหน่วยลงทุน

วันทำการขายคืน: ทุกวันทำการ

เวลาทำการ: 08:30 - 15:00 น.

การขายคืนขั้นต่ำ: ไม่กำหนด

ยอดคงเหลือขั้นต่ำ: ไม่กำหนด

ระยะเวลาการรับเงินค่าขายคืน: T+1

วันทำการหลังจากวันทำการขายคืน

หมายเหตุ : ระยะเวลาการรับเงินค่าขายคืน ยังมีได้นับรวมวันหยุดทำการในต่างประเทศ

ข้อมูลเชิงสถิติ

Maximum Drawdown	-0.56 %
Recovering Period	9 เดือน
FX Hedging	96.25 %
อัตราส่วนหมุนเวียนการลงทุน	0.59 เท่า
อายุเฉลี่ยของตราสารหนี้	1 เดือน 5 วัน
Yield to Maturity	1.52

การจัดสรรการลงทุนในต่างประเทศ

country	% NAV
1. SINGAPORE	18.97
2. JAPAN	11.40

ผู้ออกตราสาร 5 อันดับแรก

ผู้ออกตราสาร	% NAV
1. ธนาคารแห่งประเทศไทย	45.93
2. Japan Treasury	11.40
3. บริษัท เอสซีบี เอกซ์ จำกัด (มหาชน)	9.54
4. ธนาคารยูโอบี จำกัด (มหาชน)	8.04
5. บริษัท เอเชียเสริมกิจลิสซิ่ง จำกัด (มหาชน)	6.30

ค่าธรรมเนียมที่เรียกเก็บจากกองทุนรวม (% ต่อปีของ NAV รวม VAT)

ค่าธรรมเนียม	สูงสุดไม่เกิน	เก็บจริง
การจัดการ	1.6050	0.0535
รวมค่าใช้จ่าย	5.3500	0.1506

ค่าตอบแทนที่ได้รับจากบริษัทจัดการต่างประเทศ (Rebate fee)=0.3531 %ของ NAV

หมายเหตุ : บริษัทจัดการอาจพิจารณาเปลี่ยนแปลงค่าธรรมเนียมที่เรียกเก็บจริง

เพื่อให้สอดคล้องกับกลยุทธ์หรือค่าใช้จ่ายในการบริหารจัดการ

ค่าธรรมเนียมที่เรียกเก็บจากผู้ถือหน่วย (% ของมูลค่าหน่วยลงทุน รวม VAT)

ค่าธรรมเนียม	สูงสุดไม่เกิน	เก็บจริง
การขาย	ไม่มี	ไม่มี
การรับซื้อคืน	ไม่มี	ไม่มี
การสับเปลี่ยนหน่วยลงทุนเข้า	ไม่มี	ไม่มี
การสับเปลี่ยนหน่วยลงทุนออก	ไม่มี	ไม่มี
การโอนหน่วย	10 บาท / 500 หน่วย หรือเศษของ 500 หน่วย	10 บาท / 500 หน่วย หรือเศษของ 500 หน่วย

หมายเหตุ : บริษัทจัดการอาจพิจารณาเปลี่ยนแปลงค่าธรรมเนียมที่เรียกเก็บจริงเพื่อให้สอดคล้องกับกลยุทธ์

หรือค่าใช้จ่ายในการบริหารจัดการ

การจัดสรรการลงทุนตามอันดับความน่าเชื่อถือ (%)

	ในประเทศ	national	international
1. Gov bond/AAA	45.93	-	-
2. AA	9.54	-	-
3. A	6.30	-	11.40

สัดส่วนประเภททรัพย์สินที่ลงทุน

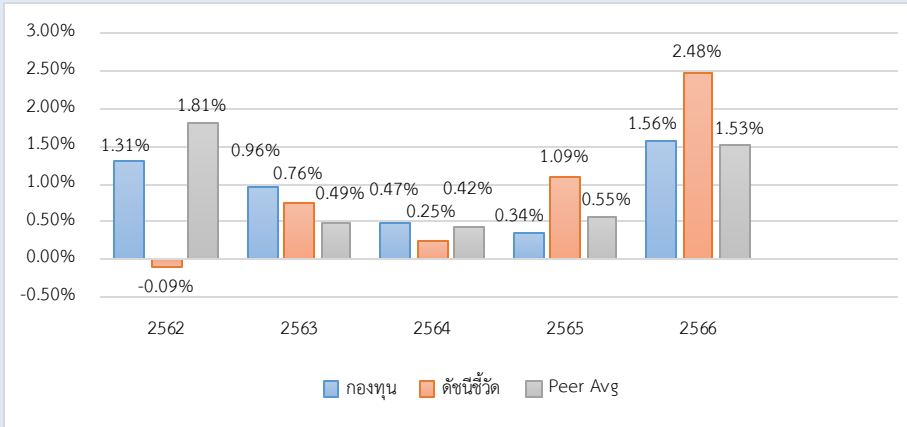
breakdown	% NAV
1. พันธบัตรรัฐบาลและที่มีรัฐบาลค้ำประกัน	45.93
2. เงินฝาก บัตรเงินฝาก ตั๋วสัญญาใช้เงิน ตั๋วแลกเงินที่ออกโดยสถาบันการเงิน	19.45
3. สินทรัพย์อื่น (รายการค้างรับ/ค้างจ่าย)	18.78
4. หุ้นกู้	9.54
5. เงินฝาก บัตรเงินฝาก ตั๋วสัญญาใช้เงิน	6.30
ตั๋วแลกเงินที่บริษัทเอกชนออกตรงหรือธนาคารอาวัล	

ทรัพย์สินที่ลงทุน 5 อันดับแรก

holding	% NAV
1. หน่วยลงทุน : UOB ASSET MANAGEMENT LTD	18.97
2. ตั๋วเงินคลัง : ธนาคารแห่งประเทศไทย CB24411A 11/04/2024	14.50
3. ตั๋วเงินคลัง : ธนาคารแห่งประเทศไทย CB24613B 13/06/2024	12.56
4. ตั๋วเงินคลัง : ธนาคารแห่งประเทศไทย CB24620A 20/06/2024	12.56
5. หุ้นกู้ : บริษัท เอสซีบี เอกซ์ จำกัด (มหาชน) SCB246A 16/06/2024 2.610	9.54

ผลการดำเนินงานของกองทุนที่ไม่รวมผลตอบแทนของตราสารที่มีการคัดแยกไว้ (Set Aside)

ผลการดำเนินงานและดัชนีชี้วัดย้อนหลัง 5 ปีปฏิทิน



ผลการดำเนินงานย้อนหลังแบบปักหมุด (%)

	YTD	3 เดือน	6 เดือน	1 ปี*
กองทุน	0.63	0.63	1.18	1.93
ดัชนีชี้วัด	0.69	0.69	1.38	2.65
ค่าเฉลี่ยในกลุ่มเดียวกัน	0.62	0.62	1.27	1.87
ความผันผวนกองทุน	0.10	0.10	0.12	0.15
ความผันผวนดัชนีชี้วัด	0.06	0.06	0.08	0.11
	3 ปี*	5 ปี*	10 ปี*	ตั้งแต่จัดตั้ง*
กองทุน	0.95	1.06	-	1.06
ดัชนีชี้วัด	1.48	1.03	-	1.03
ค่าเฉลี่ยในกลุ่มเดียวกัน	1.02	0.99	-	-
ความผันผวนกองทุน	0.25	0.22	-	0.22
ความผันผวนดัชนีชี้วัด	0.30	0.62	-	0.62

หมายเหตุ : * % ต่อปี

คำอธิบาย

Maximum Drawdown : เปอร์เซ็นต์ผลขาดทุนสูงสุดของกองทุนรวมในระยะเวลา 5 ปี ย้อนหลัง (หรือตั้งแต่จัดตั้งกองทุนกรณีที่ยังไม่ครบ 5 ปี) โดยวัดจากระดับ NAV ต่อหน่วยที่จุดสูงสุด ไปจนถึงจุดต่ำสุดในช่วงที่ NAV ต่อหน่วยปรับตัวลดลง ค่า Maximum Drawdown เป็นข้อมูลที่ช่วยให้ทราบถึงความเสี่ยงที่อาจขาดทุนจากการลงทุนในกองทุนรวม

Recovering Period : ระยะเวลาการฟื้นตัว เพื่อเป็นข้อมูลให้ผู้ลงทุนทราบถึงระยะเวลาดังแต่การขาดทุนสูงสุดจนถึงระยะเวลาที่ฟื้นกลับมาที่เงินเริ่มต้นใช้ระยะเวลา ณเท่าใด

อัตราส่วนหมุนเวียนการลงทุน : ความถี่ของการซื้อขายหลักทรัพย์ในพอร์ตการลงทุนในช่วงเวลาใดช่วงเวลานึง โดยคำนวณจากมูลค่าที่ต่ำกว่าระหว่างผลรวมของมูลค่าการซื้อขายหลักทรัพย์ของกองทุนรวมในระยะเวลา 1 ปีหารด้วยมูลค่า NAV ของกองทุนรวมเฉลี่ยในรอบระยะเวลาเดียวกัน กองทุนที่มีค่า portfolio turnover สูง บ่งชี้ถึงการซื้อขายหลักทรัพย์บ่อยครั้งของผู้จัดการกองทุนและทำให้มีต้นทุนการซื้อขายหลักทรัพย์ที่สูง

จึงต้องพิจารณาเปรียบเทียบกับผลการดำเนินงานของกองทุนรวมเพื่อประเมินความคุ้มค่าของการซื้อขายหลักทรัพย์ดังกล่าว

Sharpe Ratio : อัตราส่วนระหว่างผลตอบแทนส่วนเพิ่มของกองทุนรวมเปรียบเทียบกับความเสี่ยงจากการลงทุน โดยคำนวณจากผลต่างระหว่างอัตราผลตอบแทนของกองทุนรวมกับอัตราผลตอบแทนที่ปราศจากความเสี่ยง (risk-free rate)

เปรียบเทียบกับค่าเบี่ยงเบนมาตรฐาน (standard deviation) ของกองทุนรวม ค่า Sharpe Ratio สะท้อนถึงอัตราผลตอบแทนที่กองทุนรวมควรได้รับเพิ่มขึ้นเพื่อชดเชยกับความเสี่ยงที่กองทุนรวมรับเอา โดยกองทุนรวมที่มีค่า Sharpe Ratio สูงกว่าจะเป็นกองทุนที่มีประสิทธิภาพในการบริหารจัดการลงทุนที่ดีกว่า เนื่องจากได้รับผลตอบแทนส่วนเพิ่มที่สูงกว่าภายใต้ระดับความเสี่ยงเดียวกัน

Alpha : ผลตอบแทนส่วนเกินของกองทุนรวมเมื่อเปรียบเทียบกับดัชนีชี้วัด (benchmark) โดยค่า Alpha ที่สูง หมายถึง กองทุนสามารถสร้างผลตอบแทนได้สูงกว่าดัชนีชี้วัด

ซึ่งเป็นผลจากประสิทธิภาพของผู้จัดการกองทุนในการคัดเลือกหรือหาจังหวะเข้าลงทุนในหลักทรัพย์ได้อย่างเหมาะสม

Beta : ระดับและทิศทางการเปลี่ยนแปลงของอัตราผลตอบแทนของหลักทรัพย์ในพอร์ตการลงทุน โดยเปรียบเทียบกับอัตราเปลี่ยนแปลงของตลาด Beta น้อยกว่า 1

แสดงว่าหลักทรัพย์ในพอร์ตการลงทุนมีการเปลี่ยนแปลงของอัตราผลตอบแทนน้อยกว่าการเปลี่ยนแปลงของอัตราผลตอบแทนของกลุ่มหลักทรัพย์ของตลาด Beta มากกว่า 1 แสดงว่า

หลักทรัพย์ในพอร์ตการลงทุนมีการเปลี่ยนแปลงของอัตราผลตอบแทนมากกว่าการเปลี่ยนแปลงของอัตราผลตอบแทนของกลุ่มหลักทรัพย์ของตลาด

Tracking Error : เพื่อให้พิจารณาความผันผวนของส่วนต่างของผลตอบแทนเฉลี่ยของกองทุนรวมและผลตอบแทนของดัชนีชี้วัด ซึ่งสะท้อนให้เห็นถึงประสิทธิภาพในการเลือกแบบดัชนีชี้วัดของกองทุนรวมที่มีการเบี่ยงเบนออกไปจากดัชนีชี้วัด มากน้อยเพียงใด เช่น หากกองทุนรวมมีค่า TE ต่ำ แสดงว่า อัตราผลตอบแทนของกองทุนมีการเบี่ยงเบนออกไปจากดัชนีชี้วัดในอัตราที่ต่ำ ดังนั้น กองทุนรวมนี้จึงมีประสิทธิภาพในการเลือกแบบดัชนีชี้วัด ในขณะที่ยังคงมีค่า TE สูง

แสดงว่าอัตราผลตอบแทนของกองทุนรวมมีการเบี่ยงเบนออกจากดัชนีชี้วัดในอัตราที่สูง ดังนั้น โอกาสที่ผลตอบแทนการลงทุนจะเป็นไปตามผลตอบแทนของ benchmark ก็จะลดน้อยลง เป็นต้น

Yield to Maturity : อัตราผลตอบแทนจากการลงทุนในตราสารหนี้โดยถือจนครบกำหนดอายุ ซึ่งคำนวณจากดอกเบี้ยที่จะได้รับในอนาคตต่ออายุตราสารและเงินต้นที่จะได้รับคืนมาคิดลดเป็นมูลค่าปัจจุบัน

โดยใช้วิธีอัตราผลตอบแทนของกองทุนรวมตราสารหนี้คำนวณจากค่าเฉลี่ยถ่วงน้ำหนักของ Yield to Maturity ของตราสารหนี้แต่ละตัวที่กองทุนมีการลงทุน และเนื่องจาก Yield to Maturity มีหน่วยมาตรฐานเป็นเปอร์เซ็นต์ต่อปี

จึงสามารถนำไปใช้เปรียบเทียบอัตราผลตอบแทนระหว่างกองทุนรวมตราสารหนี้ที่มีนโยบายถือครองตราสารหนี้จนครบกำหนดอายุและมีลักษณะการลงทุนที่ใกล้เคียงกันได้