

“รองรับกองทุนสำรองเลี้ยงชีพ”

หนังสือชี้ชวนส่วนสรุปข้อมูลสำคัญ

ข้อมูล ณ วันที่ 12 มกราคม 2564



บริษัทหลักทรัพย์จัดการกองทุน
ยูโอบี (ประเทศไทย) จำกัด

การเข้าร่วมต่อต้านการทุจริต :
ได้รับการรับรอง CAC

กองทุนเปิด ยูไนเต็ด ออล ไชน่า อีควิตี้ ฟันด์ เพื่อการเลี้ยงชีพ
United All China Equity Fund RMF
UCHINARMF
กองทุนรวมตราสารทุน
กองทุนรวมหน่วยลงทุนประเภท Feeder Fund
กองทุนรวมเพื่อการเลี้ยงชีพ (Retirement Mutual Fund : RMF)
กองทุนรวมที่เน้นลงทุนแบบมีความเสี่ยงต่างประเทศ



คุณกำลังจะลงทุนอะไร?



กองทุนรวมนี้เหมาะกับใคร



คุณต้องระวังอะไรเป็นพิเศษ?



สัดส่วนของประเภททรัพย์สินที่ลงทุน



ค่าธรรมเนียม



ผลการดำเนินงาน



ข้อมูลอื่นๆ

การลงทุนในกองทุนรวม ไม่ใช่การฝากเงิน



คุณกำลังจะลงทุนอะไร ?

ทรัพย์สินที่กองทุนรวมลงทุน

กองทุนจะเน้นลงทุนในหน่วยลงทุนของกองทุนรวมต่างประเทศชื่อ UBS (Lux) Equity SICAV - All China (USD) I-A1-acc (กองทุนหลัก) เพียงกองทุนเดียว โดยเฉลี่ยในรอบปีบัญชีไม่น้อยกว่าร้อยละ 80 ของมูลค่าทรัพย์สินสุทธิของกองทุน ซึ่งกองทุนหลักเป็นกองทุนที่จัดตั้งและบริหารจัดการโดย UBS Fund Management (Luxembourg) S.A. และเป็นกองทุนที่จัดตั้งตามระเบียบของ Undertakings for Collective Investment in Transferable Securities (UCITS) จัดทะเบียนที่ประเทศลักเซมเบิร์ก (Luxembourg) ภายใต้การกำกับดูแลของ Commission de Surveillance du Secteur Financier (CSSF) ซึ่งเป็นหน่วยงานกำกับดูแลด้านหลักทรัพย์และตลาดซื้อขายหลักทรัพย์ที่เป็นสมาชิกสามัญของ International Organizations of Securities Commission (IOSCO) โดยกองทุนหลักมิได้เป็นกองทุนรวมประเภทเฮ็ดจ์ฟันด์ (hedge fund)

กองทุนอาจพิจารณาการลงทุนในหรือมีไว้ซึ่งสัญญาซื้อขายล่วงหน้า (Derivatives) ที่มีตัวแปรเป็นอัตราแลกเปลี่ยนเงินโดยมีวัตถุประสงค์เพื่อป้องกันความเสี่ยง (Hedging) ตามหลักเกณฑ์ที่คณะกรรมการ ก.ล.ด. และ/หรือสำนักงานคณะกรรมการ ก.ล.ด. ประกาศกำหนด โดยขึ้นอยู่กับดุลยพินิจของผู้จัดการกองทุนตามความเหมาะสมกับสถานการณ์ในแต่ละขณะ ซึ่งการใช้เครื่องมือป้องกันความเสี่ยงอาจมีต้นทุนสำหรับการทำธุรกรรมป้องกันความเสี่ยง โดยอาจทำให้ผลตอบแทนของกองทุนโดยรวมลดลงจากต้นทุนที่เพิ่มขึ้น

บริษัทจัดการขอสงวนสิทธิเปลี่ยนแปลงประเภทและลักษณะพิเศษของกองทุนรวมเป็นกองทุนรวมหน่วยลงทุน (Fund of Funds) หรือกองทุนรวมที่มีการลงทุนโดยตรงในตราสาร และ/หรือหลักทรัพย์ต่างประเทศ หรือสามารถกลับมาเป็นกองทุนรวมฟีดเดอร์ (Feeder Fund) ได้ โดยไม่ทำให้ระดับความเสี่ยงของการลงทุน (risk spectrum) เพิ่มขึ้น ทั้งนี้ ให้เป็นไปตามดุลยพินิจของผู้จัดการกองทุน โดยขึ้นอยู่กับสถานการณ์ตลาด ณ ขณะนั้น และต้องเป็นไปเพื่อประโยชน์สูงสุดของผู้ถือหน่วยลงทุน ทั้งนี้ หากมีการเปลี่ยนแปลงดังกล่าวบริษัทจัดการจะแจ้งให้ผู้ถือหน่วยลงทุนทราบล่วงหน้าไม่น้อยกว่า 30 วัน ก่อนการแก้ไขโครงการผ่านทางเว็บไซต์ของบริษัทจัดการ หรือช่องทางอื่นตามความเหมาะสมเว้นแต่ได้รับการผ่อนผันจากสำนักงาน

นโยบายการลงทุนของกองทุนต่างประเทศ

กองทุนหลักมีนโยบายการลงทุนในหุ้น และหลักทรัพย์อื่นที่เกี่ยวข้องกับตราสารทุนที่ออกโดยบริษัทที่จัดตั้งในประเทศจีนและบริษัทอื่นๆ ที่มีความสัมพันธ์ใกล้ชิดทางเศรษฐกิจกับประเทศจีน โดยการลงทุนจะประกอบด้วยหลักทรัพย์ที่จดทะเบียนซื้อขายในตลาดหลักทรัพย์ทั้งในประเทศจีน (onshore) และนอกประเทศจีน (offshore)

ทั้งนี้ กองทุนหลักจะมี exposure ในหุ้น A-share ซึ่งเป็นหุ้นของบริษัทจีนที่จดทะเบียนซื้อขายในตลาดหลักทรัพย์ Shanghai และตลาดหลักทรัพย์ Shenzhen โดยทำการซื้อขายในสกุลเงินหยวน (RMB) โดยกองทุนหลักจะลงทุนในหุ้น A-share ผ่าน Shanghai-Hong Kong Stock Connect หรือ Shenzhen – Hong Kong Stock Connect

กองทุนหลักสามารถลงทุนในสัญญาซื้อขายล่วงหน้า (derivatives) เพื่อเพิ่มประสิทธิภาพการบริหารการลงทุน (efficient portfolio management) และเพื่อป้องกันความเสี่ยง (hedging) ได้ อย่างไรก็ตามโดยปกติกองทุนหลักจะไม่ลงทุนใน derivatives ซึ่งรวมถึงการลงทุนเพื่อป้องกันความเสี่ยงจากอัตราแลกเปลี่ยน เนื่องจากมีกลยุทธ์การลงทุนในหุ้นแบบเต็มอัตรา (fully invested)

คุณสามารถศึกษาข้อมูลกองทุนหลักได้จาก : <https://www.ubs.com/lu>

กลยุทธ์การบริหารกองทุน

1. กองทุนเปิด ยูไนเต็ด ออล ไซน่า อีควิตี้ ฟันด์ เพื่อการเลี้ยงชีพ มุ่งหวังให้ผลการดำเนินงานเคลื่อนไหวตามกองทุนหลัก (Passive management)
2. UBS (Lux) Equity SICAV - All China (USD) I-A1-acc (กองทุนหลัก) มีกลยุทธ์การบริหารแบบเชิงรุก (Active management)



กองทุนรวมนี้เหมาะกับใคร ?

1. ผู้ลงทุนสามารถถือหน่วยลงทุนจนครบอายุ 55 ปีบริบูรณ์และถือหน่วยลงทุนไม่น้อยกว่า 5 ปี
2. ผู้ลงทุนสามารถรับความผันผวนของราคาหุ้นที่กองทุนรวมไปลงทุน ซึ่งอาจจะปรับตัวเพิ่มสูงขึ้นหรือลดลงจนต่ำกว่ามูลค่าที่ลงทุนและอาจทำให้ขาดทุนได้
3. ผู้ที่สามารถลงทุนในระยะกลางถึงระยะยาว โดยคาดหวังผลตอบแทนในระยะยาวที่ดีกว่าการลงทุนในตราสารหนี้ทั่วไป
4. เหมาะสำหรับเงินลงทุนของผู้ลงทุนที่มุ่งหวังผลตอบแทนที่ดีจากการลงทุนในกองทุนรวมต่างประเทศ โดยควรเป็นเงินลงทุนส่วนที่สามารถยอมรับความเสี่ยงจากการลงทุนได้ในระดับสูง โดยผลตอบแทนที่กองทุนจะได้รับส่วนใหญ่มาจากกำไรส่วนต่างของราคาหน่วยลงทุน

กองทุนรวมนี้ **ไม่เหมาะ** กับใคร

1. ผู้ลงทุนที่เน้นการได้รับผลตอบแทนในจำนวนเงินที่แน่นอน หรือรักษาเงินต้นให้อยู่ครบ
2. ผู้ลงทุนที่ต้องการใช้เงินลงทุนในส่วนนี้ก่อนอายุครบ 55 ปีบริบูรณ์
3. ผู้ลงทุนที่อายุเกิน 55 ปีบริบูรณ์ แต่ต้องการใช้เงินก่อนถือหน่วยลงทุนครบ 5 ปี



ทำอย่างไรหากยังไม่เข้าใจนโยบาย และความเสี่ยงของกองทุนนี้

- **อ่าน**หนังสือชี้ชวนฉบับเต็ม หรือ**สอบถาม**ผู้สนับสนุนการขายและบริษัทจัดการ
- **อย่าลงทุน**หากไม่เข้าใจลักษณะและความเสี่ยงของกองทุนรวมนี้ดีพอ



คุณต้องระวังอะไรเป็นพิเศษ ?

คำเตือนที่สำคัญ

1. กองทุนไทยนำเงินไปลงทุนในหน่วยลงทุนของกองทุนหลักเป็นสกุลเงินดอลลาร์สหรัฐ (USD) กองทุนนี้จึงมีความเสี่ยงจากอัตราแลกเปลี่ยนเงินบาทและสกุลเงินดอลลาร์สหรัฐ (USD) ทั้งนี้ กองทุนไทยอาจลงทุนในสัญญาซื้อขายล่วงหน้าเพื่อป้องกันความเสี่ยงจากอัตราแลกเปลี่ยนตามดุลยพินิจของผู้จัดการกองทุน ผู้ลงทุนอาจได้รับผลขาดทุนจากอัตราแลกเปลี่ยนหรือได้รับเงินคืนต่ำกว่าเงินลงทุนเริ่มแรกได้
2. กองทุนหลักจะนำเงินดอลลาร์สหรัฐ (USD) ไปลงทุนในหลักทรัพย์ในรูปสกุลเงินท้องถิ่นของประเทศที่ลงทุน อย่างไรก็ตาม กองทุนหลักมิได้ลงทุนในสัญญาซื้อขายล่วงหน้าเพื่อป้องกันความเสี่ยง (FX Hedging) ดังนั้น กองทุนเปิด ยูไนเต็ด ออล ไซนา อีควิตี้ ฟันด์ เพื่อการเลี้ยงชีพ จึงมีความเสี่ยงและอาจได้รับผลขาดทุนจากนโยบายดังกล่าวของกองทุนหลัก
3. กองทุนหลักอาจลงทุนใน Credit Default Swap (protection seller) ในอัตราส่วนที่มากกว่าร้อยละ 20 ของมูลค่าทรัพย์สินสุทธิของกองทุนไทย ทำให้กองทุนรวมนี้มีความเสี่ยงมากกว่ากองทุนรวมอื่น
4. เนื่องจากกองทุนนี้ลงทุนในต่างประเทศ จึงมีความเสี่ยงที่ทางการของต่างประเทศอาจออกมาตรการในภาวะที่เกิดวิกฤตการณ์ที่ไม่ปกติ ทำให้กองทุนไม่สามารถนำเงินกลับเข้ามาในประเทศไทยซึ่งอาจส่งผลให้ผู้ลงทุนไม่ได้รับเงินคืนตามระยะเวลาที่กำหนด
5. กองทุนมีนโยบายลงทุนในหน่วยลงทุนของกองทุนรวมต่างประเทศ จึงมีความเสี่ยงด้านการเมือง เศรษฐกิจสังคม สภาพตลาด สภาพคล่อง อัตราแลกเปลี่ยน กฎหมาย และ/หรือข้อจำกัดของประเทศที่กองทุนเข้าไปลงทุน ซึ่งอาจจะส่งผลกระทบต่อมูลค่าหน่วยลงทุน และ/หรือสภาพคล่องของกองทุน
6. กองทุนรวมนี้ลงทุนกระจุกตัวในสาธารณรัฐประชาชนจีน ผู้ลงทุนจึงควรพิจารณาการกระจายความเสี่ยงของพอร์ตการลงทุนโดยรวมของตนเองด้วย
7. ผู้ถือหน่วยลงทุนไม่สามารถนำหน่วยลงทุนของกองทุนรวมเพื่อการเลี้ยงชีพไปจำหน่าย โอน จำนำ หรือนำไปค้ำประกันได้
8. ผู้ถือหน่วยลงทุนจะไม่ได้รับสิทธิประโยชน์ทางภาษี หากไม่ปฏิบัติตามเงื่อนไขการลงทุน และจะต้องคืนสิทธิประโยชน์ทางภาษีที่เคยได้รับภายในกำหนดเวลา มิฉะนั้นจะต้องชำระเงินเพิ่มและเบี้ยปรับตามกฎหมาย
9. ผู้ลงทุนควรศึกษาข้อมูลเกี่ยวกับสิทธิประโยชน์ทางภาษี ที่ระบุไว้ในคู่มือการลงทุนในกองทุนรวมเพื่อการเลี้ยงชีพ รวมทั้งสอบถามรายละเอียดเพิ่มเติมและขอรับคู่มือการลงทุนได้ที่บริษัทจัดการกองทุนรวมหรือผู้สนับสนุนการขายหรือรับซื้อคืนหน่วยลงทุน
10. กองทุนรวมอาจมีการกระจุกตัวของการถือหน่วยลงทุนของบุคคลใดเกิน 1 ใน 3 ของจำนวนหน่วยลงทุนทั้งหมด ดังนั้น หากผู้ถือหน่วยลงทุนดังกล่าวได้ถอนหน่วยลงทุนอาจมีความเสี่ยงให้กองทุนต้องเลิกกองทุนรวมได้โดยผู้ถือหน่วยลงทุนสามารถตรวจสอบข้อมูลที่เว็บไซต์ของบริษัทจัดการ www.uobam.co.th

แผนภาพแสดงตำแหน่งความเสี่ยงของกองทุนรวม



ปัจจัยความเสี่ยงที่สำคัญ

ความเสี่ยงจากความผันผวนของมูลค่าหน่วยลงทุน (Market risk) ข้อมูล ณ วันที่ 30 ธันวาคม 2563

	ต่ำ				สูง
ความผันผวนของผลการดำเนินงาน (SD)	≤ 5%	5 - 10%	10 - 15%	15 - 25%	>25%

ความเสี่ยงจากการลงทุนกระจุกตัว (High concentration risk) ข้อมูล ณ เดือนธันวาคม 2563

	ต่ำ				สูง
การลงทุนกระจุกตัวในผู้ออกตราสารรวม	≤ 10%	10 - 20%	20 - 50%	50 - 80%	>80%

	ต่ำ				สูง
การลงทุนกระจุกตัวในหมวดอุตสาหกรรมรวม	≤ 20%	20 - 50%	50 - 80%	>80%	

หมายเหตุ : กองทุนรวมมีการลงทุนกระจุกตัวในหมวดอุตสาหกรรม Consumer Discretionary

	ต่ำ				สูง
การลงทุนกระจุกตัวรายประเทศรวม	≤ 20%	20 - 50%	50 - 80%	>80%	

หมายเหตุ : กองทุนรวมมีการลงทุนกระจุกตัวในสาธารณรัฐประชาชนจีน

ความเสี่ยงจากการเปลี่ยนแปลงของอัตราแลกเปลี่ยน (Exchange rate risk) ข้อมูล ณ วันที่ 30 ธันวาคม 2563

	ต่ำ			สูง
การป้องกันความเสี่ยง fx	ทั้งหมด / เกือบทั้งหมด	บางส่วน	ดูลยพินิจ	ไม่ป้องกัน

หมายเหตุ : กองทุนรวมมีการป้องกันความเสี่ยงจากการเปลี่ยนแปลงของอัตราแลกเปลี่ยนคิดเป็น ร้อยละ 95.73% ของเงินลงทุนในต่างประเทศ

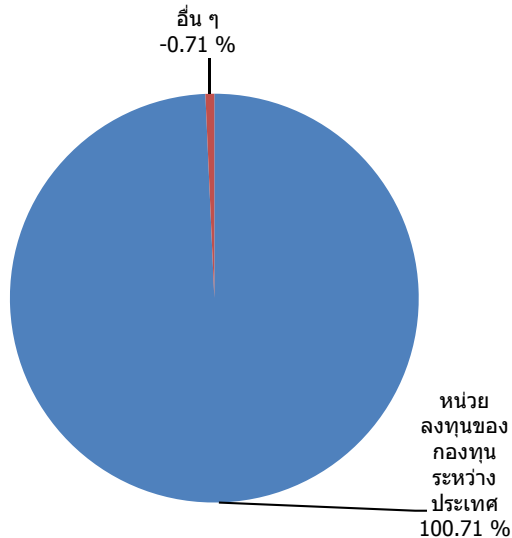
ทั้งนี้ ท่านสามารถดูคำอธิบายความเสี่ยงต่างๆได้จากคำอธิบายเพิ่มเติมท้ายเล่ม



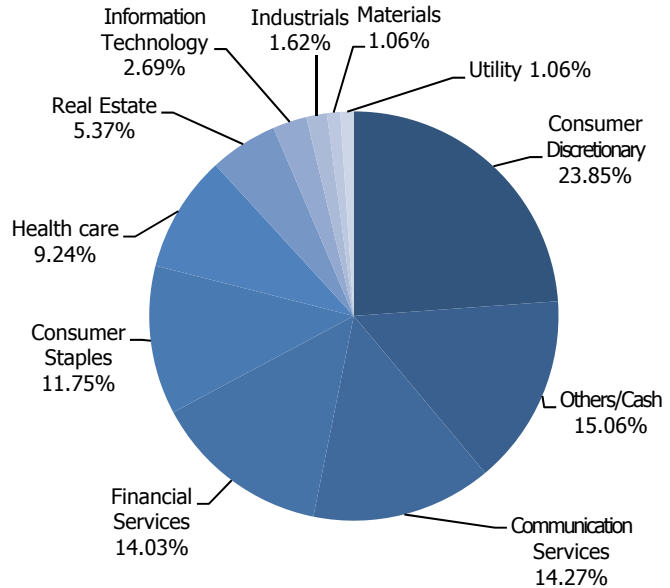
สัดส่วนของประเภททรัพย์สินที่ลงทุน

% ของ NAV

UCHINARMF



UBS (Lux) Equity SICAV - All China (USD) I-A1-acc



ข้อมูล ณ วันที่ 30 ธันวาคม 2563

ข้อมูลกองทุนหลัก ณ วันที่ 31 ธันวาคม 2563

ชื่อทรัพย์สินและการลงทุนสูงสุด 5 อันดับแรก

ทรัพย์สิน 5 อันดับแรกของ กองทุนเปิด ยูไนเต็ด ออล ไซน่า อีควิตี้ ฟันด์ เพื่อการเลี้ยงชีพ

ทรัพย์สิน	% ของ NAV
1. หน่วยลงทุน : UBS (Lux) Equity SICAV - All China (USD) I-A1-acc	100.71
2. อื่นๆ	-0.71

หมายเหตุ : ข้อมูล ณ วันที่ 30 ธันวาคม 2563

ชื่อทรัพย์สินและการลงทุนสูงสุด 5 อันดับ

UBS (Lux) Equity SICAV - All China (USD) I-A1-acc

	Portfolio	Benchmark
TAL EDUCATION GROUP ADR	9.52	0.58
TENCENT HOLDINGS LTD	9.04	8.95
ALIBABA GROUP HOLDING LTD	8.44	9.44
KWEICHOW MOUTAI CO LTD A	7.15	2.46
PING AN INSURANCE H CNY1	4.65	2.49

หมายเหตุ ข้อมูล ณ วันที่ 31 ธันวาคม 2563

คุณสามารถดูข้อมูลที่เป็นปัจจุบันได้ที่ : <https://www.uobam.co.th/th/mutual-fund/00619>

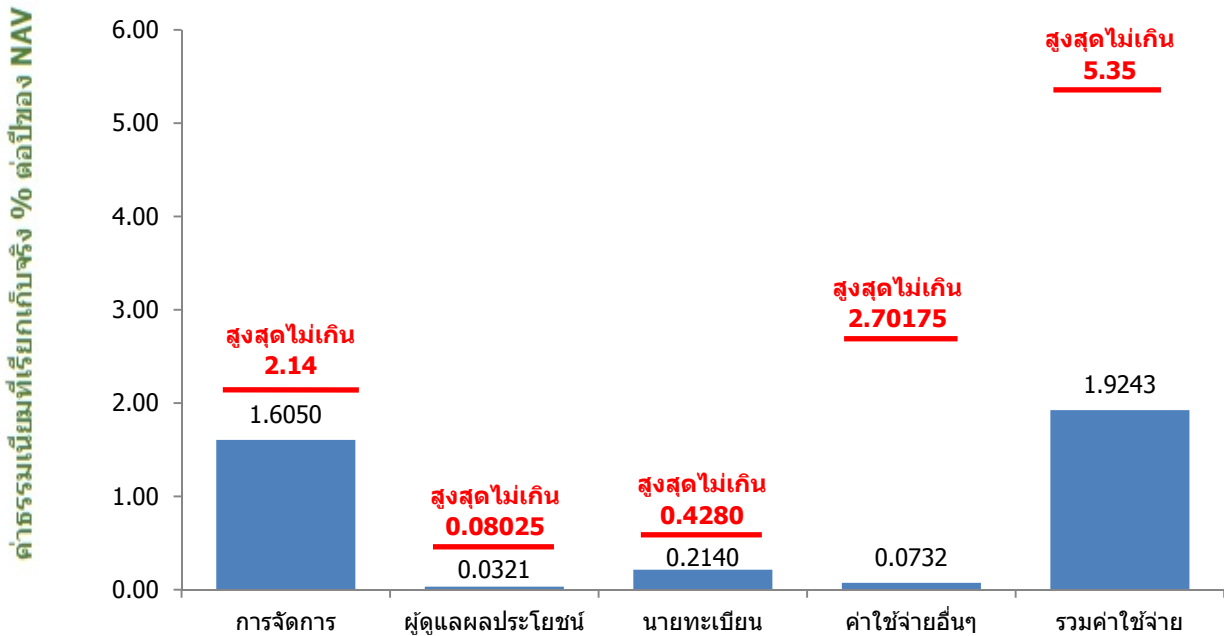
และสามารถดูข้อมูลของกองทุนหลักที่เป็นปัจจุบันได้ที่ : <https://www.ubs.com/lu>



ค่าธรรมเนียม

*ค่าธรรมเนียมมีผลกระทบต่อผลตอบแทนที่คุณจะได้รับ
ดังนั้น คุณควรพิจารณาการเรียกเก็บค่าธรรมเนียมดังกล่าวก่อนการลงทุน *

ค่าธรรมเนียมที่เรียกเก็บจากกองทุนรวม (% ต่อปีของ NAV)



- ค่าธรรมเนียมตามรายการดังกล่าวข้างต้น ได้รวมภาษีมูลค่าเพิ่มหรือภาษีธุรกิจเฉพาะ หรือภาษีอื่นใดท่านเองเดียวกัน (ถ้ามี)
- ค่าใช้จ่ายอื่นๆข้างต้น เช่น ค่าสอบบัญชี เรียกเก็บจริงในอัตราร้อยละ 0.0732 เป็นต้น
- ทั้งนี้ สามารถดูค่าธรรมเนียมที่เรียกเก็บจากกองทุนรวมย้อนหลัง 3 ปีได้ที่ <https://www.uobam.co.th/th/mutual-fund/00619>

ค่าธรรมเนียมที่เรียกเก็บจากผู้ถือหน่วยลงทุน (% ของมูลค่าหน่วยลงทุน)*

รายการ	สูงสุดไม่เกิน	เรียกเก็บจริง
ค่าธรรมเนียมการขาย	2.00	ยกเว้น
ค่าธรรมเนียมการสับเปลี่ยนหน่วยลงทุนเข้า	2.00	ยกเว้น
ค่าธรรมเนียมการรับซื้อคืน	2.00	ยกเว้น
ค่าธรรมเนียมการสับเปลี่ยนหน่วยลงทุนออก	2.00**	0.25***
ค่าธรรมเนียมการโอนหน่วย	ไม่มี	ไม่มี
ค่าธรรมเนียมการออกเอกสารแสดงสิทธิในหน่วยลงทุน	ไม่มี	ไม่มี

หมายเหตุ ทั้งนี้ ค่าธรรมเนียมดังกล่าวข้างต้นเป็นอัตราที่รวมภาษีมูลค่าเพิ่ม (ถ้ามี) หรือภาษีธุรกิจเฉพาะ (ถ้ามี) หรือภาษีอื่นใดท่านเองเดียวกัน (ถ้ามี)

- * ทั้งนี้ บริษัทจัดการอาจคิดค่าธรรมเนียมดังกล่าวกับผู้สั่งซื้อหรือผู้ถือหน่วยลงทุนแต่ละกลุ่ม หรือแต่ละคนไม่เท่ากันได้
- ** อัตราไม่เกินร้อยละของมูลค่าหน่วยลงทุนแต่ไม่ต่ำกว่า 200 บาท โดยบริษัทจัดการหรือผู้สนับสนุนการขายหรือรับซื้อคืนจะเรียกเก็บจากผู้ถือหน่วยลงทุนโดยตรงเมื่อผู้ถือหน่วยลงทุนยื่นคำสั่งสับเปลี่ยนหน่วยลงทุน
- *** ค่าธรรมเนียมดังกล่าวจะเรียกเก็บในกรณีที่มีการสับเปลี่ยนหน่วยลงทุนออกไปยังกองทุนรวมเพื่อการเลี้ยงชีพภายใต้การบริหารของบริษัทจัดการอื่น ทั้งนี้ ในกรณีที่มีการสับเปลี่ยนหน่วยลงทุนระหว่างกองทุนรวมเพื่อการเลี้ยงชีพภายใต้การบริหารของบริษัทจัดการ บริษัทจัดการจะยกเว้นค่าธรรมเนียมดังกล่าว

หมายเหตุ : ข้อมูล ณ วันที่ 30 ธันวาคม 2563

ค่าธรรมเนียมของกองทุนหลัก

ค่าธรรมเนียมและค่าใช้จ่ายของกองทุนรวมต่างประเทศ	
ค่าธรรมเนียมที่เก็บจากผู้ถือหน่วยลงทุน	
ค่าธรรมเนียมการสั่งซื้อ	ไม่มี ¹
ค่าธรรมเนียมการขาย	ไม่มี
ค่าธรรมเนียมที่เก็บจากกองทุน	
ค่าธรรมเนียมการจัดการรายปี	ไม่เกิน 0.99% ต่อปี
ค่าธรรมเนียมและค่าใช้จ่ายรวมทั้งหมด (Flat fee) ²	ไม่เกิน 1.24% ต่อปี

1. กองทุนหลักจะยกเว้นการเรียกเก็บค่าธรรมเนียมการสั่งซื้อให้แก่กองทุนเปิด ยูไนเต็ด ออล ไซน่า อีควิตี้ ฟันด์ เพื่อการเลี้ยงชีพ
2. กองทุนหลักจะเรียกเก็บค่าธรรมเนียมและค่าใช้จ่ายทั้งหมด (Flat fee) จากกองทุนเปิด ยูไนเต็ด ออล ไซน่า อีควิตี้ ฟันด์ เพื่อการเลี้ยงชีพ เท่านั้น โดยจะไม่เรียกเก็บค่าธรรมเนียม On-going charge ทั้งนี้ Flat fee จะจ่ายจากทรัพย์สินของกองทุนหลักสำหรับค่าธรรมเนียมต่างๆ เช่น ค่าธรรมเนียมการจัดการ ค่าธรรมเนียมการบริหารจัดการลงทุน ค่าแนะนำการลงทุน ค่าดูแลและรับฝากทรัพย์สินของกองทุน และค่าธรรมเนียมที่เกี่ยวข้องกับการชำระเงิน เป็นต้น

สามารถดูค่าธรรมเนียมของกองทุนหลักที่เป็นปัจจุบันได้ที่ : <https://www.ubs.com/lu>

ค่าตอบแทนที่ได้รับจากบริษัทจัดการต่างประเทศ (Rebate fee): 0.0000% ของNAV

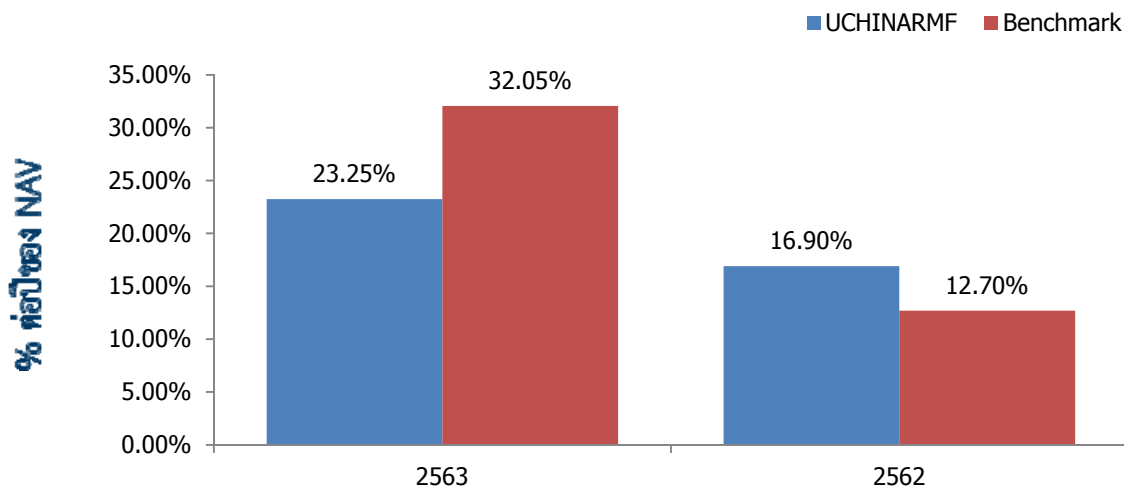
หมายเหตุ : ข้อมูล ณ วันที่ 30 ธันวาคม 2563



ผลการดำเนินงานในอดีต

* ผลการดำเนินงานในอดีต มิได้เป็นสิ่งยืนยันถึงผลการดำเนินงานในอนาคต *

- ดัชนีชี้วัด ดัชนี MSCI China All Shares Net Total Return Index (USD) ซึ่งเป็นดัชนีเปรียบเทียบผลการดำเนินงานของกองทุนหลัก (Master Fund) ในสกุลเงินดอลลาร์สหรัฐปรับด้วยอัตราแลกเปลี่ยนเพื่อเทียบค่าสกุลเงินบาท ในสกุล ณ วันที่คำนวณผลตอบแทน
- ผลการดำเนินงานย้อนหลังตามปีปฏิทิน



- กองทุนนี้เคยมีผลขาดทุนสูงสุดในช่วงเวลา 5 ปี (หรือตั้งแต่จัดตั้งกองทุน) คือ -17.7833%
- ความผันผวนของผลการดำเนินงาน (standard deviation) คือ 18.13% ต่อปี
- ประเภทกองทุนรวมเพื่อใช้เปรียบเทียบผลการดำเนินงาน ณ จุดขาย คือ Greater China Equity

คุณสามารถดูข้อมูลที่เป็นปัจจุบันได้ที่ <https://www.uobam.co.th/th/mutual-fund/00619>

6. ผลการดำเนินงานย้อนหลังแบบปีทั้งหมด

กองทุน	YTD	3 เดือน	Percentile	6 เดือน	Percentile	1 ปี	Percentile	3 ปี	Percentile	5 ปี	Percentile	10 ปี	Percentile	ตั้งแต่จัดตั้งกองทุน
ผลตอบแทนของกองทุนรวม	23.25%	5.68%	95	13.80%	75	23.18%	50	N/A	N/A	N/A	N/A	N/A	N/A	30.28%
ผลตอบแทนตัวชี้วัด	32.05%	6.42%	75	23.49%	50	31.95%	25	N/A	N/A	N/A	N/A	N/A	N/A	33.37%
ความผันผวนของกองทุน	19.54%	7.57%	5	12.26%	5	19.90%	5	N/A	N/A	N/A	N/A	N/A	N/A	18.13%
ความผันผวนของตัวชี้วัด	21.78%	8.18%	5	14.47%	5	22.18%	25	N/A	N/A	N/A	N/A	N/A	N/A	20.02%

- ผลตอบแทนที่มีอายุมากกว่าหรือเท่ากับ 1 ปี จะแสดงเป็นผลตอบแทนร้อยละต่อปี
- เอกสารการวัดผลการดำเนินงานของกองทุนรวมฉบับนี้ ได้จัดทำขึ้นตามมาตรฐานการวัดและนำเสนอผลการดำเนินงานของกองทุนรวมของสมาคมบริษัทจัดการลงทุน

หมายเหตุ : ข้อมูล ณ วันที่ 30 ธันวาคม 2563

คุณสามารถศึกษาข้อมูลกองทุนหลักได้ที่ : <https://www.uobam.co.th/th/mutual-fund/00619>

AIMC Category	Peer Percentile	Return (%)						Standard Deviation (%)					
		3M	6M	1Y	3Y	5Y	10Y	3M	6M	1Y	3Y	5Y	10Y
Greater China Equity	5th Percentile	16.38	31.67	40.72	12.09	15.63	6.62	13.39	16.99	19.78	16.84	15.18	14.53
	25th Percentile	13.71	28.24	30.58	8.25	9.69	5.60	14.78	17.65	21.56	17.82	16.81	17.13
	50th Percentile	10.98	19.45	23.06	5.90	7.93	4.25	15.63	19.06	23.04	18.89	17.54	19.11
	75th Percentile	6.72	13.80	-2.22	-2.50	2.93	-0.20	18.04	21.81	25.15	19.49	18.86	20.38
	95th Percentile	5.08	7.37	-5.33	-5.14	-1.24	-0.93	21.26	24.45	27.53	21.35	19.50	22.26

ตารางแสดงผลการดำเนินงานของกลุ่ม Greater China Equity ข้อมูล ณ วันที่ 31 ธันวาคม 2563

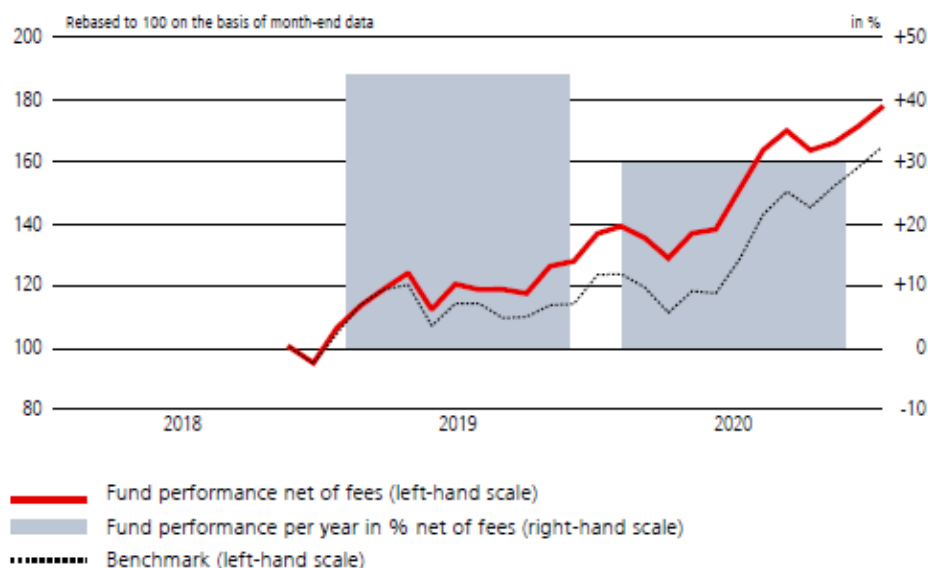
ข้อตกลงและเงื่อนไขของข้อมูลเปรียบเทียบผลการดำเนินงานแบบเปอร์เซ็นต์ไทล์ (Disclaimer of Peer Group Fund Performance)

1. ผลการดำเนินงานในอดีตของกองทุน มิได้เป็นสิ่งยืนยันถึงผลการดำเนินงานในอนาคต
2. ผู้ลงทุนสามารถดูข้อมูลฉบับเต็มได้ที่ www.aimc.or.th
3. ผลการดำเนินงานของกองทุนที่การเปรียบเทียบ แบ่งตามประเภทกองทุนรวมภายใต้ข้อกำหนดของสมาคมบริษัทจัดการลงทุน โดยกองทุนที่จะถูกเปรียบเทียบผลการดำเนินงานในแต่ละช่วงเวลากับกองทุนประเภทเดียวกันในระดับเปอร์เซ็นต์ไทล์ (Percentiles) ต่าง ๆ โดยแบ่งออกเป็น
 - 5th Percentile แสดงผลการดำเนินงานของกองทุนอันดับที่ 5 เปอร์เซ็นต์ไทล์ (Top 5% performance)
 - 25th Percentile แสดงผลการดำเนินงานของกองทุนอันดับที่ 25 เปอร์เซ็นต์ไทล์ (Top 25% performance)
 - 50th Percentile แสดงผลการดำเนินงานของกองทุนอันดับที่ 50 เปอร์เซ็นต์ไทล์ (Median Performance)
 - 75th Percentile แสดงผลการดำเนินงานของกองทุนอันดับที่ 75 เปอร์เซ็นต์ไทล์ (Bottom 25% performance)
 - 95th Percentile แสดงผลการดำเนินงานของกองทุนอันดับที่ 95 เปอร์เซ็นต์ไทล์ (Bottom 5% performance)
4. ผลตอบแทนที่มีอายุเกินหนึ่งปีนั้นมีการแสดงเป็นผลตอบแทนต่อปี

เมื่อผู้ลงทุนทราบผลตอบแทนของกองทุนที่ลงทุน สามารถนำไปเปรียบเทียบกับเปอร์เซ็นต์ไทล์ตามตาราง จะทราบว่ากองทุนที่ลงทุนนั้นอยู่ในช่วงที่เท่าใดของประเภทกองทุนรวมนั้น

ผลการดำเนินงานย้อนหลังของกองทุนหลัก

Performance (basis USD, net of fees)¹



Past performance is not a reliable indicator of future results.

in %	1 year	2 years	3 years	Ø p.a. 2 years	Ø p.a. 3 years
Portfolio (USD)	29.76	86.91	n.a.	36.71	n.a.
Benchmark ²	33.41	73.74	n.a.	31.81	n.a.

The performance shown does not take account of any commissions, entry or exit charges.

- 1 These figures refer to the past. Source for all data and charts (if not indicated otherwise): UBS Asset Management
 2 Reference Index in currency of share class (without costs)

in %	07.2020	08.2020	09.2020	10.2020	11.2020	12.2020
Portfolio (USD)	8.46	3.84	-3.73	1.50	3.10	3.60
Benchmark	11.27	5.27	-3.44	4.73	3.93	4.16

Key Figures

	2 years	3 years	5 years
Beta	0.84	n.a.	n.a.
Correlation	0.94	n.a.	n.a.
Volatility ¹			
— Portfolio	17.27%	n.a.	n.a.
— Benchmark	19.36%	20.73%	20.73%
Tracking error (ex post)	6.66%	n.a.	n.a.
Information ratio	0.74%	n.a.	n.a.
Sharpe ratio	2.04	n.a.	n.a.
Risk free rate	1.45%	n.a.	n.a.
R2	0.88	n.a.	n.a.

1 Annualised standard deviation

ผลการดำเนินงานในอดีต/ผลการเปรียบเทียบผลการดำเนินงานที่เกี่ยวข้องกับผลิตภัณฑ์ในตลาดทุน มิได้เป็นสิ่งยืนยันถึงผลการดำเนินงานในอนาคต

หมายเหตุ : ข้อมูลกองทุนหลัก ณ วันที่ 31 ธันวาคม 2563

คุณสามารถดูข้อมูลที่เป็นปัจจุบันได้ที่ : <https://www.ubs.com/lu>



ข้อมูลอื่นๆ

นโยบายการจ่ายปันผล	ไม่จ่าย										
ผู้ดูแลผลประโยชน์	ธนาคารกสิกรไทย จำกัด (มหาชน)										
วันที่จดทะเบียน	14 สิงหาคม 2562										
อายุโครงการ	ไม่กำหนด										
การซื้อและขายคืน หน่วยลงทุน	<p>วันทำการซื้อ : ทุกวันทำการตั้งแต่เวลาเริ่มเปิดทำการ ถึง 15.30 น. มูลค่าขั้นต่ำของการซื้อครั้งแรก : ไม่กำหนด มูลค่าขั้นต่ำของการสั่งซื้อครั้งถัดไป : ไม่กำหนด</p> <p>วันทำการขายคืน : ทุกวันทำการ ตั้งแต่เวลาเปิดทำการ ถึง 15.30 น. มูลค่าขั้นต่ำของการขายคืน : ไม่กำหนด ยอดคงเหลือขั้นต่ำ : ไม่กำหนด</p> <p>ระยะเวลาการรับเงินค่าขายคืน : ภายใน 5 วันทำการถัดจากวันคำนวณมูลค่าทรัพย์สินสุทธิ มูลค่าหน่วยลงทุนและราคาหน่วยลงทุนของวันทำการรับซื้อคืนหน่วยลงทุน โดยมีให้นับรวมวันหยุดทำการในต่างประเทศของผู้ประกอบธุรกิจการจัดการกองทุนต่างประเทศที่มีลักษณะในทำนองเดียวกับธุรกิจการจัดการกองทุนรวมซึ่งบริษัทจัดการกองทุนรวมได้ระบุเกี่ยวกับวันหยุดทำการในเว็บไซต์ของบริษัทจัดการ</p> <p>สามารถดูวันทำการซื้อขายหน่วยลงทุนและตรวจสอบมูลค่าทรัพย์สินรายวันได้ที่ www.uobam.co.th</p>										
รายชื่อผู้จัดการกองทุน	<table border="1"> <thead> <tr> <th>ชื่อ-นามสกุล</th> <th>วันที่เริ่มบริหารกองทุนนี้</th> </tr> </thead> <tbody> <tr> <td>นางสาววรรณจันทร์ อึ้งถาวร*</td> <td>14 สิงหาคม 2562</td> </tr> <tr> <td>นายกิตติพงษ์ กังวานเกียรติชัย*</td> <td>14 สิงหาคม 2562</td> </tr> <tr> <td>นางสาวสิริอนงค์ ปิยสันติวงศ์</td> <td>14 สิงหาคม 2562</td> </tr> <tr> <td>นายลลิตีร์ฐ รัตนสิงห์*</td> <td>14 สิงหาคม 2562</td> </tr> </tbody> </table> <p>* ปฏิบัติหน้าที่เป็นผู้จัดการกองทุนและผู้จัดการลงทุนในสัญญาซื้อขายล่วงหน้าเพิ่มเติม</p>	ชื่อ-นามสกุล	วันที่เริ่มบริหารกองทุนนี้	นางสาววรรณจันทร์ อึ้งถาวร*	14 สิงหาคม 2562	นายกิตติพงษ์ กังวานเกียรติชัย*	14 สิงหาคม 2562	นางสาวสิริอนงค์ ปิยสันติวงศ์	14 สิงหาคม 2562	นายลลิตีร์ฐ รัตนสิงห์*	14 สิงหาคม 2562
ชื่อ-นามสกุล	วันที่เริ่มบริหารกองทุนนี้										
นางสาววรรณจันทร์ อึ้งถาวร*	14 สิงหาคม 2562										
นายกิตติพงษ์ กังวานเกียรติชัย*	14 สิงหาคม 2562										
นางสาวสิริอนงค์ ปิยสันติวงศ์	14 สิงหาคม 2562										
นายลลิตีร์ฐ รัตนสิงห์*	14 สิงหาคม 2562										
ผู้สนับสนุนการขายหรือรับซื้อคืน	<ol style="list-style-type: none"> ธนาคารยูโอบี จำกัด (มหาชน) : โทรศัพท์ 0-2285-1555 บริษัทหลักทรัพย์ คันทรี กรุ๊ป จำกัด (มหาชน) : โทรศัพท์ 0-2205-7111 บริษัทหลักทรัพย์ โกลเบล็ก จำกัด : โทรศัพท์ 0-2672-5999, 0-2687-7000 บริษัทหลักทรัพย์ โนมูระ พัฒนสิน จำกัด (มหาชน) : โทรศัพท์ 0-2638-5500 										

5. บริษัทหลักทรัพย์นายหน้าซื้อขายหน่วยลงทุน แอสเซนด เวลธ์ จำกัด : โทรศัพท์ 0-2016-8600
6. บริษัทหลักทรัพย์ เมย์แบงก์ กิมเอ็ง (ประเทศไทย) จำกัด (มหาชน) : โทรศัพท์ 0-2658 -5050
7. บริษัทหลักทรัพย์ ไอ วี โกลบอล จำกัด (มหาชน) : โทรศัพท์ 0-2658-5800
8. บริษัทหลักทรัพย์ ยูโอบี เคย์เสียน (ประเทศไทย) จำกัด (มหาชน) : โทรศัพท์ 0-2659-8000
9. บริษัทหลักทรัพย์ กรุงศรี จำกัด (มหาชน) : โทรศัพท์ 0-2659 -7000, 0-2099-7000
10. บริษัทหลักทรัพย์ เอเชีย พลัส จำกัด : โทรศัพท์ 0-2680-1234
11. บริษัทหลักทรัพย์ เออีซี จำกัด (มหาชน) : โทรศัพท์ 0-2659-3456
12. บริษัทหลักทรัพย์ กรุงไทย ซีมิโก้ จำกัด : โทรศัพท์ 0-2695-5000
13. บริษัทหลักทรัพย์ ฟิลลิป (ประเทศไทย) จำกัด (มหาชน) : โทรศัพท์ 0-2635-3123
14. บริษัทหลักทรัพย์ ไทยพาณิชย์ จำกัด : โทรศัพท์ 0-2949-1999
15. บริษัทหลักทรัพย์ เกียรตินาคินภัทร จำกัด (มหาชน) : โทรศัพท์ 0-2305-9000
16. บริษัทหลักทรัพย์ ฟินันเซีย ไซรัส จำกัด (มหาชน) : โทรศัพท์ 0-2782-2400
17. บริษัทหลักทรัพย์ ธนชาติ จำกัด (มหาชน) : โทรศัพท์ 0-2217-8888
18. บริษัทหลักทรัพย์ ดีบีเอส วิคเคอร์ส (ประเทศไทย) จำกัด : โทรศัพท์ 0-2857-7000
19. บริษัทหลักทรัพย์จัดการกองทุน เมอร์ซัน พาร์ทเนอร์ จำกัด : โทรศัพท์ 0-2660-6677
20. บริษัทหลักทรัพย์ เคจีไอ (ประเทศไทย) จำกัด (มหาชน) : โทรศัพท์ 0-2658-8888
21. บริษัทหลักทรัพย์ บัวหลวง จำกัด (มหาชน) : โทรศัพท์ 0-2618-1111
22. บริษัทหลักทรัพย์ ฟินันซ่า จำกัด : โทรศัพท์ 0-2697-3700
23. บริษัทหลักทรัพย์ ซีจีเอส-ซีไอเอ็มบี (ประเทศไทย) จำกัด : โทรศัพท์ 0-2841-9000
24. บริษัทหลักทรัพย์ เคทีบีเอสที จำกัด (มหาชน) : โทรศัพท์ 0-2351-1800
25. บริษัทหลักทรัพย์ ทรีนิตี้ จำกัด : โทรศัพท์ 0-2343-9555
26. บริษัท แอ็ดวานซ์ ไลฟ์ ประกันชีวิต จำกัด (มหาชน) : โทรศัพท์ 0-2648-3600
27. ธนาคารออมสิน : โทรศัพท์ 1115
28. บริษัทหลักทรัพย์ ไอรา จำกัด(มหาชน) : โทรศัพท์ 0-2080-2888
29. บริษัทหลักทรัพย์ อาร์เอชบี (ประเทศไทย) จำกัด (มหาชน) : โทรศัพท์ 0-2088-9797
30. บริษัทหลักทรัพย์จัดการกองทุน เอเชีย เวลธ์ จำกัด : โทรศัพท์ 0-2207-2100
31. บริษัทหลักทรัพย์นายหน้าซื้อขายหน่วยลงทุน เว็ลธ์ เมจิก จำกัด : โทรศัพท์ 0-2861-5508 , 0-2861-6090
32. บริษัทหลักทรัพย์ กสิกรไทย จำกัด (มหาชน) : โทรศัพท์ 0-2696-0000, 0-2796-0000
33. ธนาคารทีสโก้ จำกัด (มหาชน) : โทรศัพท์ 0-2633-6000
34. บริษัทหลักทรัพย์ หยวนต้า (ประเทศไทย) จำกัด : โทรศัพท์ 0-2009-8888
35. บริษัท หลักทรัพย์นายหน้าซื้อขายหน่วยลงทุน ฟินโนมีนา จำกัด : โทรศัพท์ 0-2026-5100

	<p>36. บริษัทหลักทรัพย์นายหน้าซื้อขายหน่วยลงทุน โรโบเวลธ์ จำกัด : โทรศัพท์ 0-2026-6222</p> <p>37. บริษัท ฟิลลิปประกันชีวิต จำกัด (มหาชน) : โทรศัพท์ 0-2022-5000</p> <p>38. บริษัท เมืองไทยประกันชีวิต จำกัด (มหาชน) : โทรศัพท์ 0-2274-9400</p> <p>ผู้สนับสนุนการขายหรือรับซื้อคืนที่บริษัทจัดการแต่งตั้งขึ้น</p>
อัตราส่วนหมุนเวียนการลงทุนของกองทุนรวม (PTR)	<p>ในรอบระยะเวลาที่ผ่านมาอย่างน้อยหลัง 1 ปี (หรือตั้งแต่จัดตั้งกองทุน) เท่ากับ 1.80%</p> <p>หมายเหตุ : ข้อมูล ณ วันที่ 31 ธันวาคม 2563</p>
ติดต่อสอบถาม รับหนังสือชี้ชวน ร้องเรียน	<p>บริษัทหลักทรัพย์จัดการกองทุน ยูโอบี (ประเทศไทย) จำกัด</p> <p>ที่อยู่ : ชั้น 23A, 25 อาคารเอเชียเซ็นเตอร์ เลขที่ 173/27-30, 32-33 ถนนสาทรใต้ แขวงทุ่งมหาเมฆ เขตสาทร กรุงเทพมหานคร 10120</p> <p>โทรศัพท์ : 0-2786-2222 โทรสาร 0-2786-2377</p> <p>Website : www.uobam.co.th</p> <p>Email : thuobamwealthservice@UOBgroup.com</p>
ธุรกรรมที่อาจก่อให้เกิดความขัดแย้งทางผลประโยชน์	<p>กรณีบริษัทจัดการมีธุรกรรมที่อาจก่อให้เกิดความขัดแย้งทางผลประโยชน์ บริษัทจัดการจะเปิดเผยข้อมูลธุรกรรมดังกล่าวให้ผู้ถือหน่วยลงทุนทราบผ่านทางเว็บไซต์ของบริษัทจัดการ</p> <p>คุณสามารถตรวจสอบธุรกรรมที่อาจก่อให้เกิดความขัดแย้งทางผลประโยชน์ได้ที่ www.uobam.co.th</p>

- การลงทุนในหน่วยลงทุนไม่ใช่การฝากเงิน รวมทั้งไม่ได้อยู่ภายใต้ความคุ้มครองของสถาบันคุ้มครองเงินฝาก จึงมีความเสี่ยงจากการลงทุนซึ่งผู้ลงทุนอาจไม่ได้รับเงินลงทุนคืนเต็มจำนวน
- ใ้ได้รับอนุมัติจัดตั้งและอยู่ภายใต้การกำกับดูแลของสำนักงาน ก.ล.ด
- การพิจารณาหนังสือชี้ชวนในการเสนอขายหน่วยลงทุนของกองทุนรวมนี้มีได้เป็นการแสดงว่าสำนักงาน ก.ล.ด. ใ้รับรองถึงความถูกต้องของข้อมูลในหนังสือชี้ชวนของกองทุนรวม หรือได้ประกันราคาหรือผลตอบแทนของหน่วยลงทุนที่เสนอนั้น ทั้งนี้ บริษัทจัดการกองทุนรวมได้สอบถามข้อมูลในหนังสือชี้ชวนส่วนสรุปข้อมูลสำคัญ ณ วันที่ 12 มกราคม 2564 แล้วด้วยความระมัดระวังในฐานะผู้รับผิดชอบในการดำเนินการของกองทุนรวมและขอรับรองว่าข้อมูลดังกล่าวถูกต้อง ไม่เป็นเท็จ และไม่ทำให้ผู้อื่นสำคัญผิด

***CAC** หมายถึง Thailand's Private Sector Collective Action Coalition Against Corruption (โครงการแนวร่วมปฏิบัติของภาคเอกชนไทยในการต่อต้านการทุจริตของสมาคมส่งเสริมสถาบันกรรมการบริษัทไทย)

อัตราส่วนหมุนเวียนการลงทุนของกองทุนรวม (Portfolio turnover ratio : PTR) เพื่อให้ผู้ลงทุนทราบถึงปริมาณการซื้อขายทรัพย์สินของกองทุน และสะท้อนกลยุทธ์การลงทุนของผู้จัดการกองทุนได้ดียิ่งขึ้น โดยคำนวณจากมูลค่าที่ต่ำกว่าระหว่างผลรวมของมูลค่าการซื้อขายทรัพย์สินกับผลรวมของมูลค่าการขายทรัพย์สินที่กองทุนรวมลงทุนในรอบระยะเวลาที่ผ่านมาอย่างน้อยหลัง 1 ปี หาดด้วยมูลค่าทรัพย์สินสุทธิเฉลี่ยของกองทุนรวมในรอบระยะเวลาเดียวกัน

คำอธิบายเพิ่มเติม

ปัจจัยความเสี่ยงที่สำคัญเพิ่มเติม

1. ความเสี่ยงทางการตลาด (Market Risk)

กรณีกองทุนรวมตราสารทุน หมายถึง ความเสี่ยงที่มูลค่าของหลักทรัพย์ที่กองทุนรวมลงทุนจะเปลี่ยนแปลงเพิ่มขึ้นหรือลดลงจากปัจจัยภายนอก เช่น สถานะเศรษฐกิจการลงทุน ปัจจัยทางการเมืองทั้งในและต่างประเทศ เป็นต้น ซึ่งพิจารณาได้จากค่า standard deviation (SD) ของกองทุนรวม หากกองทุนรวมมีค่า SD สูง แสดงว่ากองทุนรวมมีความผันผวนจากการเปลี่ยนแปลงของราคาหลักทรัพย์สูง

2. ความเสี่ยงจากการดำเนินธุรกิจของผู้ออกตราสาร (Business Risk) หมายถึงความสามารถในการดำเนินธุรกิจของผู้ออกตราสารดังกล่าว จะบ่งบอกถึงถึงศักยภาพ ความสามารถในการทำกำไร ฐานะการเงิน และความเข้มแข็งขององค์กรธุรกิจ ซึ่งจะถูกสะท้อนออกมาในราคาของหุ้นที่มีการขึ้นหรือลงในขณะนั้นๆ

3. ความเสี่ยงจากการเปลี่ยนแปลงของอัตราแลกเปลี่ยน (Currency Risk) หมายถึง การเปลี่ยนแปลงของอัตราแลกเปลี่ยนมีผลกระทบต่อมูลค่าของหน่วยลงทุน เช่น กองทุนรวมลงทุนด้วยสกุลเงินดอลลาร์ ในช่วงที่เงินบาทอ่อน แต่ขายทำกำไรในช่วงที่บาทแข็ง กองทุนรวมจะได้เงินบาทกลับมาลดลง ในทางกลับกันหากกองทุนรวมลงทุนในช่วงที่บาทแข็งและขายทำกำไรในช่วงที่บาทอ่อน ก็อาจได้ผลตอบแทนมากขึ้นกว่าเดิมด้วยเช่นกัน ดังนั้น การป้องกันความเสี่ยงจากอัตราแลกเปลี่ยนจึงเป็นเครื่องมือสำคัญในการบริหารความเสี่ยงจากดังกล่าว

- อาจป้องกันความเสี่ยงตามดุลยพินิจของผู้จัดการกองทุนรวม : ผู้ลงทุนอาจมีความเสี่ยงจากอัตราแลกเปลี่ยน เนื่องจากการป้องกันความเสี่ยงขึ้นอยู่กับดุลยพินิจของผู้จัดการกองทุนรวมในการพิจารณาว่าจะป้องกันความเสี่ยงหรือไม่

4. ความเสี่ยงของประเทศที่ลงทุน (Country Risk) คือ ความเสี่ยงที่เกิดจากการเปลี่ยนแปลงภายในประเทศที่กองทุนเข้าไปลงทุน เช่น การเปลี่ยนแปลงผู้บริหาร, การเปลี่ยนแปลงนโยบายทางด้านเศรษฐกิจ หรือสาเหตุอื่นๆ จนทำให้ไม่สามารถชำระค่าขายคืนหน่วยลงทุนได้ตรงตามระยะเวลาที่กำหนด

แนวทางการบริหารเพื่อลดความเสี่ยง:

บริษัทจัดการจะวิเคราะห์ปัจจัยต่างๆรวมทั้งติดตามสถานการณ์การเปลี่ยนแปลงที่อาจมีผลกระทบต่อราคา และยังสามารถปรับสัดส่วนการลงทุนในกองทุนหลักได้ตามความเหมาะสม ซึ่งจะเป็นการช่วยลดผลกระทบต่อราคามูลค่าทรัพย์สินสุทธิของกองทุน

5. ความเสี่ยงจากการลงทุนในสัญญาซื้อขายล่วงหน้า (Derivatives Risk) สัญญาซื้อขายล่วงหน้าบางประเภทอาจมีการขึ้นลงผันผวน (volatile) มากกว่าหลักทรัพย์พื้นฐานดังนั้นหากกองทุนมีการลงทุนในหลักทรัพย์ดังกล่าวย่อมทำให้สินทรัพย์มีความผันผวนมากกว่าการลงทุนในหลักทรัพย์พื้นฐาน (Underlying Security)

แนวทางการบริหารเพื่อลดความเสี่ยง :

กองทุนอาจจะลงทุนในสัญญาซื้อขายล่วงหน้าที่มีตัวแปรเป็นอัตราแลกเปลี่ยน โดยมีวัตถุประสงค์เพื่อลดความเสี่ยงเท่านั้น ทั้งนี้การป้องกันความเสี่ยงดังกล่าวอาจทำให้กองทุนเสียโอกาสที่จะได้รับผลตอบแทนที่เพิ่มขึ้นหากอัตราแลกเปลี่ยนมีการเปลี่ยนแปลงไปในทางตรงข้ามกับที่กองทุนคาดการณ์ไว้ อย่างไรก็ตาม กองทุนยังคงมีความเสี่ยงจากการที่คู่สัญญาไม่ปฏิบัติตาม ดังนั้น เพื่อลดความเสี่ยงดังกล่าวกองทุนจะทำธุรกรรมกับธนาคารที่มีกฎหมายเฉพาะจัดตั้งขึ้นหรือธนาคารพาณิชย์

6. ความเสี่ยงจากข้อจำกัดการนำเงินลงทุนกลับประเทศ (Repatriation Risk) เป็นความเสี่ยงที่เกิดจากการเปลี่ยนแปลงภายในประเทศที่กองทุนลงทุน เช่น การเปลี่ยนแปลงทางการเมือง ข้อจำกัดกฎเกณฑ์หรือนโยบายต่างๆ ของรัฐบาลในการบริหารประเทศ ซึ่งรวมถึงสาเหตุอื่นๆ ที่อาจทำให้ไม่สามารถชำระหนี้ได้ตรงตามระยะเวลาที่กำหนด รวมถึงอาจทำให้กองทุนเกิดความเสียหายจากสัญญาสวอป และ/หรือสัญญาฟอว์เวิร์ดได้ซึ่งมีผลต่อผลตอบแทนที่กองทุนจะได้รับจากการลงทุน

แนวทางการบริหารเพื่อลดความเสี่ยง :

บริษัทจัดการจะติดตามสถานการณ์การเปลี่ยนแปลงการเมือง ภาวะเศรษฐกิจ ภาวะตลาดเงิน ตลาดทุน ตลอดจนปัจจัยพื้นฐานต่างๆของประเทศที่กองทุนลงทุนอย่างใกล้ชิด เพื่อประเมินความเสี่ยงจากการลงทุนในประเทศนั้นๆเพื่อลดความเสี่ยงในส่วนนี้

7. ความเสี่ยงจากการลงทุนกระจุกตัว (High Concentration Risk)

(1) ความเสี่ยงจากการลงทุนกระจุกตัวในผู้ออกตราสารรายใดรายหนึ่ง (High Issuer Concentration Risk) เกิดจากกองทุนลงทุนในผู้ออกตราสารรายใดๆ มากกว่า 10% ของ NAV รวมกัน ซึ่งหากเกิดเหตุการณ์ที่ส่งผลกระทบต่อการดำเนินงาน ฐานะการเงิน หรือความมั่นคงของผู้ออกตราสารรายดังกล่าว กองทุนอาจมีผลการดำเนินงานที่ผันผวนมากกว่ากองทุนที่กระจายการลงทุนในหลายผู้ออกตราสาร

ทั้งนี้ การลงทุนแบบกระจุกตัวไม่รวมถึงกรณีการลงทุนในทรัพย์สินดังนี้

1. ตราสารหนี้ภาครัฐไทย
2. ตราสารภาครัฐต่างประเทศที่มีการจัดอันดับความน่าเชื่อถืออยู่ในอันดับที่สามารถลงทุนได้
3. เงินฝากหรือตราสารเทียบเท่าเงินฝากที่ผู้รับฝากหรือผู้ออกตราสารที่มีการจัดอันดับความน่าเชื่อถืออยู่ในอันดับที่สามารถลงทุนได้

(2) ความเสี่ยงจากการลงทุนกระจุกตัวในหมวดอุตสาหกรรมใดอุตสาหกรรมหนึ่ง (Sector Concentration Risk) เกิดจากกองทุนลงทุนในบางหมวดอุตสาหกรรมมากกว่า 20% ของ NAV รวมกัน ซึ่งหากเกิดเหตุการณ์ที่ส่งผลกระทบต่ออุตสาหกรรมนั้น กองทุนดังกล่าวอาจมีผลการดำเนินงานที่ผันผวนมากกว่ากองทุนที่กระจายการลงทุนในหลายหมวดอุตสาหกรรม

(3) ความเสี่ยงจากการกระจุกตัวลงทุนในประเทศใดประเทศหนึ่ง (Country Concentration Risk) เกิดจากกองทุนลงทุนในประเทศใดประเทศหนึ่งมากกว่า 20% ของ NAV รวมกัน ทั้งนี้ ไม่รวมถึงการลงทุนในตราสารที่ผู้ออกเสนอขายอยู่ในประเทศไทย ซึ่งหากเกิดเหตุการณ์ที่ส่งผลกระทบต่อประเทศดังกล่าว เช่น การเมือง เศรษฐกิจ สังคม เป็นต้น กองทุนดังกล่าวอาจมีผลการดำเนินงานที่ผันผวนมากกว่ากองทุนที่กระจายการลงทุนในหลายประเทศ

อื่นๆ

ลักษณะสำคัญของกองทุน UBS (Lux) Equity SICAV - All China (USD) I-A1-acc

ชื่อกองทุน :	UBS (Lux) Equity SICAV - All China (USD) I-A1-acc
บริษัทจัดการ : (Management Company)	UBS Fund Management (Luxembourg) S.A.
วันที่จัดตั้ง UBS (Lux) Equity SICAV :	7 ตุลาคม 2539
วันที่จัดตั้ง UBS (Lux) Equity SICAV – All China Class I-A1-acc :	23 พฤศจิกายน 2561
ประเภทโครงการ :	กองทุนตราสารแห่งทุน
ประเทศที่จดทะเบียนจัดตั้ง	ประเทศลักเซมเบิร์ก
วันทำการซื้อขาย	ทุกวันทำการซื้อขายของกองทุนหลัก
อายุโครงการ :	ไม่กำหนด
การจ่ายเงินปันผล :	ไม่มี
ผู้ดูแลผลประโยชน์/ ผู้เก็บรักษาทรัพย์สิน ของกองทุน :	UBS Europe SE, Luxembourg Branch
Bloomberg Ticker :	UBAIA1A LX Equity
Bloomberg Benchmark Ticker :	M1ACN Index
Website	https://www.ubs.com/lu