



หนังสือชี้ชวนสรุปข้อมูลสำคัญ

บริษัทหลักทรัพย์จัดการกองทุน ทิสโก้ จำกัด
การเข้าร่วมการต่อต้านทุจริต
ได้รับการรับรอง CAC*

กองทุนเปิด ทิสโก้ เวลธ์ บาลานซ์

TISCO Wealth Balance Fund

(TW-BAL)

กองทุนรวมผสม

แบบกำหนดสัดส่วนการลงทุนในตราสารแห่งทุน

กองทุนรวมที่ไม่มีการลงทุนในต่างประเทศ



คุณกำลังจะลงทุนอะไร?



กองทุนรวมนี้เหมาะกับใคร?



คุณต้องระวังอะไรเป็นพิเศษ?



สัดส่วนของประเภททรัพย์สินที่ลงทุน



ค่าธรรมเนียม



ผลการดำเนินงาน



ข้อมูลอื่นๆ

การลงทุนในกองทุนรวมไม่ใช้การฝากเงิน



คุณกำลังจะลงทุนอะไร?

- **นโยบายการลงทุน:** กองทุนเปิด ทีเอสโก้ เวลธ์ บาลานซ์ จะกระจายการลงทุนในพันธบัตร ตัวเงินคลัง บัตรเงินฝาก ตัวสัญญาใช้เงิน ตัวแลกเงิน ตราสารแห่งหนึ่งอื่น ๆ ตราสารกึ่งหนึ่งกึ่งทุน ตราสารทุน และ/หรือเงินฝาก ตลอดจนหลักทรัพย์หรือทรัพย์สินอื่น หรือการหาผลตอบแทนโดยวิธีอื่นตามที่สำนักงานคณะกรรมการ ก.ล.ต. ประกาศกำหนดหรือให้ความเห็นชอบให้กองทุนรวมประเภทนี้ลงทุนได้ โดยมีวัตถุประสงค์ที่จะดำรงอัตราส่วนการลงทุนในหรือมีไว้ซึ่งตราสารแห่งหนึ่งในขณะใดขณะหนึ่งไม่เกินร้อยละ 65 และไม่น้อยกว่า ร้อยละ 35 ของมูลค่าทรัพย์สินสุทธิของกองทุนรวม โดยหากต่อมาหลักทรัพย์หรือทรัพย์สินข้างต้นมีมูลค่าเกินอัตราส่วนดังกล่าวโดยมิได้เกิดจากการลงทุนหรือได้หลักทรัพย์หรือทรัพย์สินมาเพิ่มเติม เพื่อผลประโยชน์ของผู้ถือหน่วยลงทุน บริษัทจัดการอาจยังคงมีไว้ซึ่งหลักทรัพย์หรือทรัพย์สินดังกล่าวต่อไปได้
- นอกจากนี้ กองทุนอาจลงทุนในสัญญาซื้อขายล่วงหน้า (Derivative) และตราสารที่มีลักษณะของสัญญาซื้อขายล่วงหน้าแฝง (Structured Note)
- **กลยุทธ์ในการบริหารจัดการลงทุน:** มุ่งหวังให้ผลประกอบการสูงกว่าดัชนีชี้วัด (active management)



กองทุนรวมนี้เหมาะกับใคร?

- ผู้ลงทุนที่สามารถรับความผันผวนของราคาหุ้นที่กองทุนรวมไปลงทุน ซึ่งอาจจะปรับตัวเพิ่มสูงขึ้น หรือลดลงต่ำกว่ามูลค่าที่ลงทุนและทำให้ขาดทุนได้
- ผู้ที่สามารถลงทุนในระยะกลางถึงระยะยาว โดยคาดหวังผลตอบแทนในระยะยาวที่ดีกว่าการลงทุนในตราสารหนี้ทั่วไป

กองทุนรวมนี้ไม่เหมาะกับใคร

- ผู้ลงทุนที่เน้นการได้รับผลตอบแทนในจำนวนเงินที่แน่นอน หรือรักษาเงินต้นให้อยู่ครบ



ทำอย่างไรหากยังไม่เข้าใจนโยบาย และความเสี่ยงของกองทุนนี้

- อ่านหนังสือชี้ชวนฉบับเต็ม หรือสอบถามผู้สนับสนุนการขายและบริษัทจัดการ

อย่าลงทุนหากไม่เข้าใจลักษณะและความเสี่ยงของกองทุนรวมนี้ดีพอ

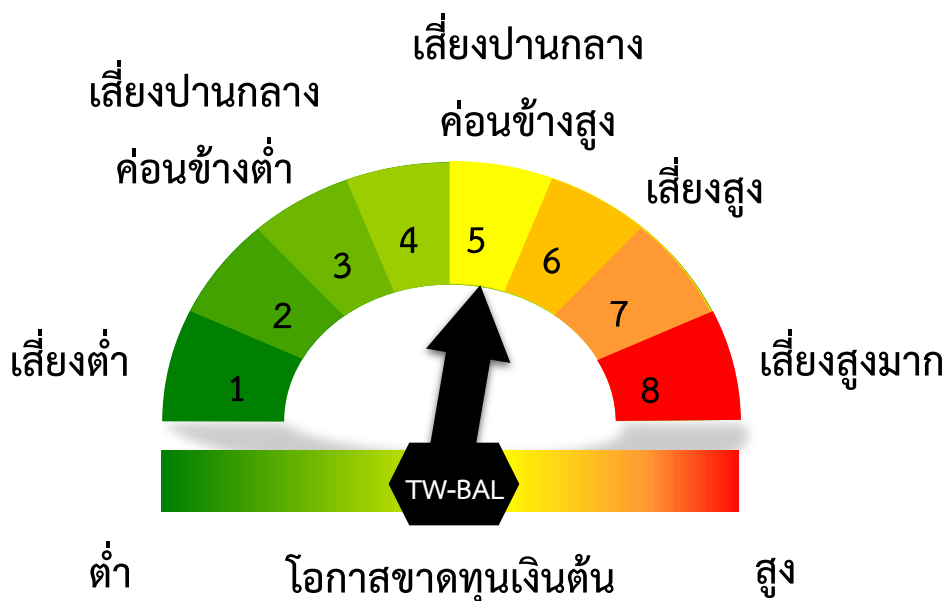


คุณต้องระวังอะไรเป็นพิเศษ?

■ คำเตือนที่สำคัญ

- กองทุนอาจลงทุนในสัญญาซื้อขายล่วงหน้าเพื่อเพิ่มประสิทธิภาพการบริหารการลงทุน และอาจลงทุนในตราสารที่มีลักษณะของสัญญาซื้อขายล่วงหน้าแฝง ดังนั้น กองทุนจึงมีความเสี่ยงมากกว่ากองทุนอื่นที่ลงทุนในหลักทรัพย์อ้างอิงโดยตรง เนื่องจากใช้เงินลงทุนในจำนวนที่น้อยกว่าจึงมีกำไร/ขาดทุนสูงกว่าการลงทุนในหลักทรัพย์อ้างอิงโดยตรง ดังนั้น กองทุนนี้จึงเหมาะสมกับผู้ลงทุนที่ต้องการผลตอบแทนสูง และสามารถรับความเสี่ยงได้สูงกว่าผู้ลงทุนทั่วไป
- ในกรณีที่มีแนวโน้มว่าจะมีการขายคืนหน่วยลงทุนเกินกว่า 2 ใน 3 ของจำนวนหน่วยลงทุนที่จำหน่ายได้แล้วทั้งหมด บริษัทจัดการอาจใช้ดุลยพินิจในการเลิกกองทุนรวม และอาจยกเลิกคำสั่งซื้อขายหน่วยลงทุนที่ได้รับไว้แล้วหรือหยุดรับคำสั่งดังกล่าวได้
- บริษัทจัดการขอสงวนสิทธิ์ที่จะปฏิเสธหรือระงับการสั่งซื้อ การจัดสรร และ/หรือ การโอนหน่วยลงทุนไม่ว่าทางตรงหรือทางอ้อมสำหรับผู้ลงทุนที่เป็นบุคคลอเมริกัน (US Person)

แผนภาพแสดงตำแหน่งความเสี่ยงของกองทุนรวม



ปัจจัยความเสี่ยงที่สำคัญ

- ความเสี่ยงจากความผันผวนของมูลค่าหน่วยลงทุน (Market Risk)

| | | | | | | |
|--|-----|------|-------|--------|--------|-------|
| ความผันผวนของ ผลการดำเนินงาน (SD) ต่อปี | ต่ำ | | | | | สูง |
| | | < 5% | 5-10% | 10-15% | 15-25% | > 25% |

- ความเสี่ยงจากการลงทุนกระจุกตัวในผู้ออกตราสารรายใดรายหนึ่ง (High Issuer Concentration Risk)

| | | | | | | |
|--|-----|-------|--------|--------|--------|-------|
| การลงทุนกระจุกตัว ในผู้ออกตราสารรวม | ต่ำ | | | | | สูง |
| | | ≤ 10% | 10-20% | 20-50% | 50-80% | > 80% |

- ความเสี่ยงจากการลงทุนกระจุกตัวในหมวดอุตสาหกรรมใดอุตสาหกรรมหนึ่ง (High Sector Concentration Risk)

| | | | | | | |
|--|-----|-------|--------|--------|-------|-----|
| การลงทุนกระจุกตัว ในหมวดอุตสาหกรรมรวม | ต่ำ | | | | | สูง |
| | | ≤ 20% | 20-50% | 50-80% | > 80% | |

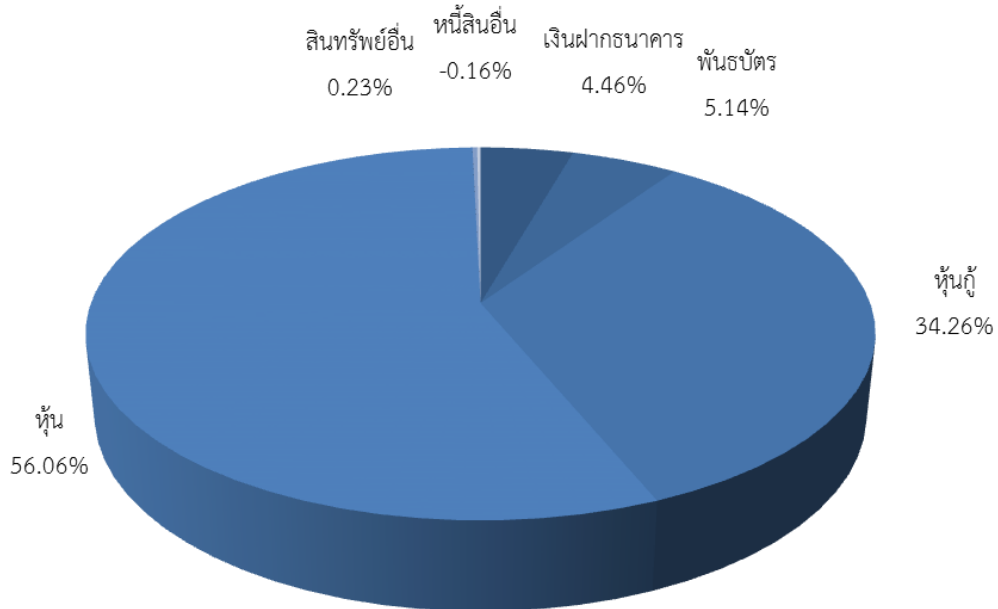
- ความเสี่ยงจากการลงทุนกระจุกตัวในประเทศใดประเทศหนึ่ง (High Country Concentration Risk)

| | | | | | | |
|-----------------------------------|-----|-------|--------|--------|-------|-----|
| การลงทุนกระจุกตัว รายประเทศรวม | ต่ำ | | | | | สูง |
| | | ≤ 20% | 20-50% | 50-80% | > 80% | |



สัดส่วนของประเภททรัพย์สินที่ลงทุน

1. สัดส่วนประเภททรัพย์สินที่ลงทุน (% ของ NAV)



2. ชื่อทรัพย์สินที่ลงทุนสูงสุด 5 อันดับแรก

| | ชื่อทรัพย์สิน | อันดับความน่าเชื่อถือ/สถาบันการจัดอันดับ | % ของ NAV |
|----|---|--|-----------|
| 1. | หุ้นกู้ของบริษัท เบอร์ลี ยูเคเกอร์ จำกัด (มหาชน) ครั้งที่ 1/2562 ชุดที่ 2 ครบกำหนดไถ่ถอนปี พ.ศ.2565 | A/TRIS | 5.17% |
| 2. | หุ้นกู้ของบริษัท ไมเนอร์ อินเตอร์เนชั่นแนล จำกัด (มหาชน) ครั้งที่ 1/2562 ชุดที่ 8 ครบกำหนดไถ่ถอนปี 2565 | A/TRIS | 5.14% |
| 3. | พันธบัตรธนาคารแห่งประเทศไทยงวดที่ 44/91/64 | | 5.14% |
| 4. | หุ้นสามัญบริษัท แอดวานซ์ อินโฟร์ เซอร์วิส จำกัด (มหาชน) | | 4.42% |
| 5. | หุ้นสามัญบริษัท ปตท. จำกัด (มหาชน) | | 3.95% |

หมายเหตุ : เป็นข้อมูล ณ วันที่ 30 ธันวาคม 2564 ทั้งนี้คุณสามารถดูข้อมูลที่เป็นปัจจุบันได้ที่ www.tiscoasset.com



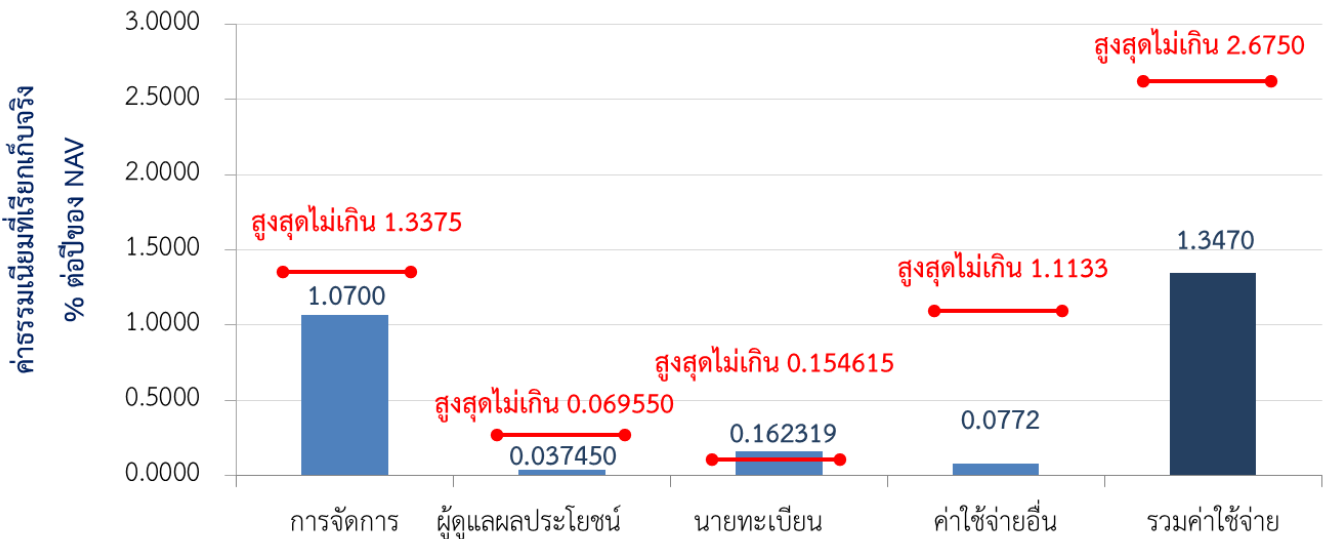
ค่าธรรมเนียม

* ค่าธรรมเนียมมีผลกระทบต่อผลตอบแทนที่คุณจะได้รับ

ดังนั้น คุณควรพิจารณาการเรียกเก็บค่าธรรมเนียมดังกล่าวก่อนการลงทุน *

ค่าธรรมเนียมที่เรียกเก็บจากกองทุนรวม (% ต่อปีของ NAV)

ค่าธรรมเนียมที่เรียกเก็บจากกองทุนรวม



* ตั้งแต่วันที่ 6 ตุลาคม 2563 มีการเปลี่ยนแปลงค่าธรรมเนียมนายทะเบียนจาก 0.154615% เป็น 0.162319% โดยเป็นการปรับเพิ่มค่าธรรมเนียมไม่เกิน 5% ของอัตราขั้นสูง ซึ่งเป็นเงื่อนไขตามที่ระบุไว้ในโครงการ

ค่าธรรมเนียมที่เรียกเก็บจากผู้ถือหน่วย (% ของมูลค่าซื้อขาย)

| รายการ | สูงสุดไม่เกิน | เก็บจริง |
|---|---|----------------------|
| ค่าธรรมเนียมการขาย* | 1.00% | 0.50% |
| ค่าธรรมเนียมการรับซื้อคืน | 1.00% | ปัจจุบันไม่เรียกเก็บ |
| ค่าธรรมเนียมการสับเปลี่ยนหน่วยลงทุนเข้า** | ไม่มี | ไม่มี |
| ค่าธรรมเนียมการสับเปลี่ยนหน่วยลงทุนออก** | ไม่มี | ไม่มี |
| ค่าธรรมเนียมการโอน | 30 บาทต่อ 10,000 หน่วย หรือเศษของ 10,000 หน่วย | ปัจจุบันไม่เรียกเก็บ |

หมายเหตุ : ค่าธรรมเนียมดังกล่าวรวมภาษีมูลค่าเพิ่ม ภาษีธุรกิจเฉพาะหรือภาษีอื่นใดแล้ว

* บริษัทจัดการอาจคิดค่าธรรมเนียมการขายหน่วยลงทุนกับผู้ลงทุนแต่ละกลุ่มไม่เท่ากัน ดังนี้

(1) บริษัทจัดการจะยกเว้นค่าธรรมเนียมการขายหน่วยลงทุนให้แก่ กองทุนสำรองเลี้ยงชีพ กองทุนส่วนบุคคลภายใต้ การจัดการของบลจ.ทีเอสโก้ จำกัด

(2) บริษัทจัดการจะเรียกเก็บค่าธรรมเนียมการขายหน่วยลงทุนในอัตรา 0.25% กับผู้ลงทุนบางกลุ่ม อันได้แก่ กองทุนบำเหน็จบำนาญข้าราชการ ตลาดหลักทรัพย์แห่งประเทศไทย สำนักงานคณะกรรมการ ก.ล.ต.

สำนักงานประกันสังคม บริษัทประกันชีวิต บริษัทประกันภัย บริษัทหลักทรัพย์ ธนาคารพาณิชย์ สถาบันการเงินเฉพาะกิจ มหาวิทยาลัยที่จัดตั้งขึ้นภายใต้กฎหมายของประเทศไทย และกองทุนสำรองเลี้ยงชีพภายใต้การจัดการของบริษัทจัดการอื่น

** การสับเปลี่ยนหน่วยลงทุน กรณีเป็นกองทุนต้นทาง บริษัทจัดการจะใช้ราคารับซื้อคืนหน่วยลงทุน กรณีเป็นกองทุนปลายทาง บริษัทจัดการจะใช้ราคาขายหน่วยลงทุน ซึ่งจะมีค่าธรรมเนียมการขายหรือรับซื้อคืนคำนวณอยู่ในราคาดังกล่าวแล้ว



ผลการดำเนินงานในอดีต

* ผลการดำเนินงานในอดีต มิได้เป็นสิ่งยืนยันถึงผลการดำเนินงานในอนาคต *

1. ดัชนีชี้วัด (Benchmark) ของกองทุนรวม

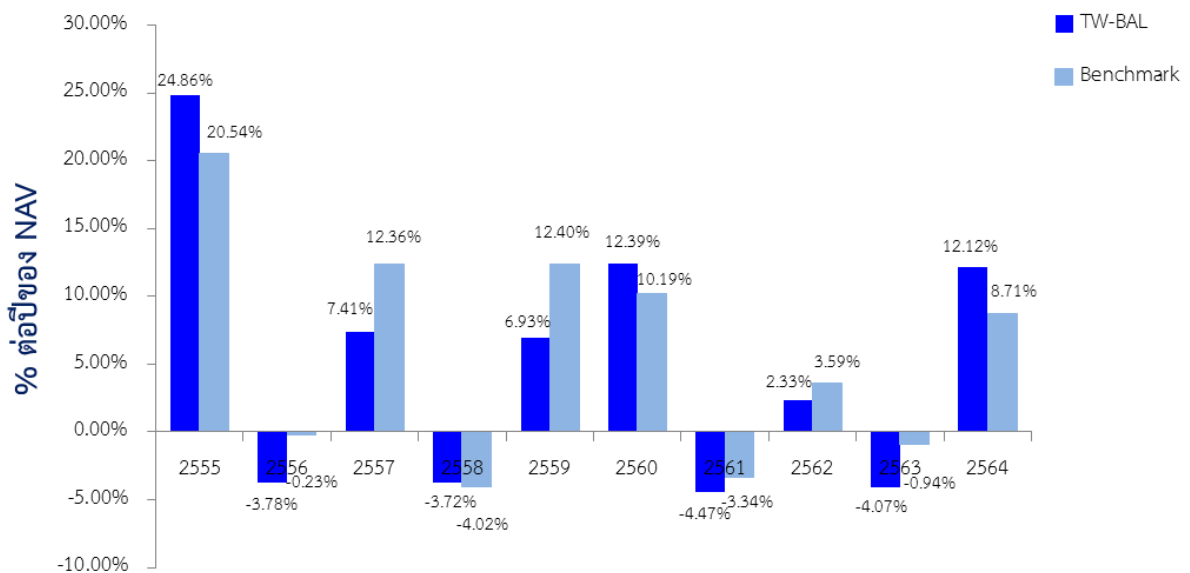
ค่าเฉลี่ยระหว่าง

- 1) ดัชนีผลตอบแทนรวมตลาดหลักทรัพย์แห่งประเทศไทย (SET TRI) = 50%
- 2) ผลตอบแทนรวมสุทธิของดัชนีพันธบัตรรัฐบาลอายุ 1 - 3 ปี ของสมาคมตลาดตราสารหนี้ไทย 25%
- 3) อัตราดอกเบี้ยเงินฝากประจำ 1 ปี วงเงินน้อยกว่า 5 ล้านบาท เฉลี่ยของ 3 ธนาคารพาณิชย์ขนาดใหญ่ ได้แก่ ธนาคารกรุงเทพ ธนาคารกสิกรไทย และธนาคารไทยพาณิชย์ หลังหักภาษี = 25%

หมายเหตุ: การเปลี่ยนแปลงเกณฑ์มาตรฐานที่ใช้วัดผลการดำเนินงานในช่วงแรกอาจทำให้ผลการดำเนินงานของกองทุนรวมดีขึ้นเมื่อเปรียบเทียบกับตัวชี้วัดมาตรฐาน เนื่องจากตราสารหนี้ที่กองทุนลงทุนบางส่วนไม่มีภาระภาษี ขณะที่ตัวชี้วัดมาตรฐานใหม่คำนวณจากสมมติฐานตราสารหนี้ทั้งหมดเสียภาษี

* คุณสามารถดูรายละเอียดการเปลี่ยนแปลงดัชนีชี้วัด (Benchmark) ได้ที่ข้อมูลเพิ่มเติมด้านท้าย

2. ผลการดำเนินงานและดัชนีชี้วัดย้อนหลังตามปีปฏิทิน



3. กองทุนนี้เคยมีผลขาดทุนสูงสุดในช่วงเวลา 5 ปี คือ -25.283%

4. ความผันผวนของผลการดำเนินงาน (standard deviation) คือ 10.08% ต่อปี

5. ประเภทกองทุนรวมเพื่อใช้เปรียบเทียบผลการดำเนินงาน ณ จุดขาย คือ Moderate Allocation

6. ผลการดำเนินงานย้อนหลังแบบปักหมุดและความผันผวนของผลการดำเนินงาน

- ตารางแสดงผลการดำเนินงานย้อนหลังแบบปักหมุด ณ วันที่ 30 ธันวาคม 2564

| | ผลการดำเนินงานและดัชนีชี้วัดย้อนหลัง | | | | | | | | | | | | | |
|-----------------------------|--------------------------------------|---------|------------|---------|------------|---------|------------|--------|------------|--------|------------|--------|------------|----------------|
| | % ตามช่วงเวลา | | | | | % ต่อปี | | | | | | | | |
| | ตั้งแต่ต้นปี | 3 เดือน | Percentile | 6 เดือน | Percentile | 1 ปี | Percentile | 3 ปี | Percentile | 5 ปี | Percentile | 10 ปี | Percentile | ตั้งแต่จัดตั้ง |
| ผลตอบแทนกองทุน | 12.12% | 1.60% | 50th | 4.18% | 25th | 12.12% | 25th | 3.24% | 50th | 3.39% | 50th | 4.61% | 75th | 6.70% |
| ผลตอบแทนตัวชี้วัด | 8.71% | 1.75% | 50th | 2.85% | 25th | 8.71% | 50th | 3.70% | 50th | 3.51% | 50th | 5.64% | 25th | 7.03% |
| ความผันผวนของผลการดำเนินงาน | 7.08% | 5.98% | 75th | 6.49% | 95th | 7.08% | 75th | 11.88% | 95th | 10.08% | 75th | 10.33% | 95th | 13.60% |
| ความผันผวนของตัวชี้วัด | 4.90% | 4.21% | 50th | 4.52% | 50th | 4.90% | 50th | 7.87% | 25th | 6.61% | 25th | 6.46% | 25th | 8.15% |

- ตารางแสดงผลการดำเนินงานของกลุ่ม Moderate Allocation ณ วันที่ 30 ธันวาคม 2564

| Peer Percentile | Return (%) | | | | | | Standard Deviation (%) | | | | | |
|-----------------|------------|---------|--------|--------|--------|-------|------------------------|---------|-------|--------|--------|--------|
| | 3 เดือน | 6 เดือน | 1 ปี | 3 ปี | 5 ปี | 10 ปี | 3 เดือน | 6 เดือน | 1 ปี | 3 ปี | 5 ปี | 10 ปี |
| 5th Percentile | 3.41% | 4.49% | 14.78% | 7.17% | 4.14% | 6.39% | 3.45% | 3.51% | 3.79% | 5.61% | 5.68% | 5.67% |
| 25th Percentile | 2.01% | 2.47% | 9.95% | 4.74% | 3.57% | 5.52% | 4.13% | 4.01% | 4.43% | 7.98% | 7.22% | 7.18% |
| 50th Percentile | 1.40% | 1.16% | 6.80% | 2.93% | 2.83% | 4.76% | 5.45% | 5.45% | 5.79% | 9.14% | 8.59% | 8.39% |
| 75th Percentile | 0.64% | 0.37% | 5.17% | 1.20% | 1.74% | 3.96% | 6.59% | 6.48% | 7.08% | 10.44% | 10.65% | 9.91% |
| 95th Percentile | 0.09% | -0.50% | 2.37% | -1.58% | -1.40% | 3.04% | 7.75% | 7.95% | 8.52% | 14.29% | 12.41% | 12.09% |

*คุณสามารถดูข้อมูลที่เป็นปัจจุบันได้ที่ www.tiscoasset.com



ข้อมูลอื่นๆ

| | |
|---|---|
| นโยบายการจ่ายเงินปันผล | ไม่จ่าย |
| ผู้ดูแลผลประโยชน์ | ธนาคารไทยพาณิชย์ จำกัด (มหาชน) |
| วันที่จดทะเบียน | 16 ก.ค. 46 |
| อายุโครงการ | ไม่กำหนดอายุโครงการ |
| ชื่อและขายคืนหน่วยลงทุน | วันทำการซื้อ ระหว่างเวลา 8.30 น. ถึง 15.00 น. : ทุกวันทำการ มูลค่าขั้นต่ำของการซื้อครั้งแรก : 1,000 บาท มูลค่าขั้นต่ำของการซื้อครั้งถัดไป : 1,000 บาท วันทำการขายคืน ระหว่างเวลา 8.30 น. ถึง 15.00 น. : ทุกวันทำการ มูลค่าขั้นต่ำของการขายคืน : ไม่กำหนด ยอดคงเหลือขั้นต่ำ : 100 หน่วย ระยะเวลาการรับเงินค่าขายคืน : ภายใน 5 วันทำการถัดจากวันที่คำนวณ NAV (ปัจจุบัน 3 วันทำการถัดจากวันขายคืน เฉพาะบัญชี ธ. ทิสโก้ หรือ 4 วันทำการถัดจากวันขายคืน สำหรับบัญชีธนาคารอื่น) |
| ประกาศมูลค่าทรัพย์สินสุทธิ | คุณสามารถตรวจสอบมูลค่าทรัพย์สินรายวันได้ที่ เว็บไซต์ของบริษัทจัดการ (http://www.tiscoasset.com) |
| รายชื่อผู้จัดการกองทุน | ชื่อ-นามสกุล วันที่เริ่มบริหารกองทุนนี้ 1. นายณัฐภัทร มิตรศิริสวัสดิ์ 1 ก.พ. 65 1. นายภคพล วนวิทย์ 26 ธ.ค. 59 2. นายพีรภัทร์ แสงทองฉาย 20 มี.ค. 62 |
| อัตราส่วนหมุนเวียนการลงทุนของกองทุนรวม (PTR) | 0.98 |
| ผู้สนับสนุนการขายหรือรับซื้อคืน | ธนาคารทิสโก้ จำกัด (มหาชน) โทรศัพท์ 0-2633-6000 กด 4 ท่านสามารถตรวจสอบรายชื่อผู้สนับสนุนการขายหรือรับซื้อคืนเพิ่มเติมได้ที่ หนังสือชี้ชวนส่วนข้อมูลกองทุนรวม |
| ติดต่อสอบถามรับหนังสือชี้ชวนร้องเรียน | บริษัทหลักทรัพย์จัดการกองทุน ทิสโก้ จำกัด ที่อยู่: 48/16-17 อาคารทิสโก้ทาวเวอร์ ชั้น 9 ถ.สาทรเหนือ เขตบางรัก กรุงเทพฯ 10500 โทรศัพท์: 0-2633-6000 กด 4 website: www.tiscoasset.com email: tiscoasset@tisco.co.th |
| ธุรกรรมที่อาจก่อให้เกิดความขัดแย้งทางผลประโยชน์ | คุณสามารถตรวจสอบธุรกรรมที่อาจก่อให้เกิดความขัดแย้งทางผลประโยชน์ได้ที่ เว็บไซต์ของบริษัทจัดการ (http://www.tiscoasset.com) |
| ประกาศความเป็นส่วนตัว (Privacy Notice) | ท่านสามารถศึกษาเพิ่มเติมเกี่ยวกับการเก็บ รวบรวม ใช้ และเปิดเผยข้อมูลส่วนบุคคลของบริษัทจัดการได้ ตามประกาศความเป็นส่วนตัวบนเว็บไซต์ของบริษัทจัดการ (http://www.tiscoasset.com) |

*CAC คือ โครงการแนวร่วมปฏิบัติของภาคเอกชนไทยในการต่อต้านการทุจริต (Thailand's Private Sector Collective Action against Corruption: "CAC") ของสมาคมส่งเสริมสถาบันกรรมการบริษัทไทย

- การลงทุนในหน่วยลงทุนไม่ใช่การฝากเงิน รวมทั้งไม่ได้อยู่ภายใต้ความคุ้มครองของสถาบันคุ้มครองเงินฝาก จึงมีความเสี่ยงจากการลงทุนซึ่งผู้ลงทุนอาจไม่ได้รับเงินลงทุนคืนเต็มจำนวน
- ได้รับอนุมัติจัดตั้ง และอยู่ภายใต้การกำกับดูแลของสำนักงาน ก.ล.ต
- การพิจารณาร่างหนังสือชี้ชวนในการเสนอขายหน่วยลงทุนของกองทุนรวมนี้มีได้เป็นการแสดงว่าสำนักงาน ก.ล.ต. ได้รับรองถึงความถูกต้องของข้อมูลในหนังสือชี้ชวนของกองทุนรวม หรือได้ประกันราคาหรือผลตอบแทนของหน่วยลงทุนที่เสนอขายนั้น ทั้งนี้ บริษัทจัดการกองทุนรวม ได้สอบถามข้อมูลในหนังสือชี้ชวนส่วนสรุปข้อมูลสำคัญ ณ วันที่ 30 ธันวาคม 2564 แล้วด้วยความระมัดระวังในฐานะผู้รับผิดชอบในการดำเนินการของกองทุนรวมและขอรับรองว่าข้อมูลดังกล่าวถูกต้อง ไม่เป็นเท็จ และไม่ทำให้ผู้อื่นสำคัญผิด

รายละเอียดการเปลี่ยนแปลงดัชนีชี้วัด (Benchmark)

- ตั้งแต่จัดตั้งกองทุน

ดัชนีชี้วัด (Benchmark) ของกองทุน ได้แก่ ค่าเฉลี่ยระหว่าง

- 1) ดัชนีผลตอบแทนรวมตลาดหลักทรัพย์แห่งประเทศไทย (SET TRI) = 50%
- 2) ดัชนีตราสารหนี้ของพันธบัตรรัฐบาล = 25%
- 3) อัตราดอกเบี้ยเงินฝากประจำเฉลี่ยของ BBL, KBANK, SCB สำหรับบุคคลธรรมดาวงเงิน 1 ล้านบาท ของระยะเวลาการฝาก 1 ปี = 25%

- ตั้งแต่วันที่ 16 พฤษภาคม 2562

ดัชนีชี้วัด (Benchmark) ของกองทุน ได้แก่ ค่าเฉลี่ยระหว่าง

- 1) ดัชนีผลตอบแทนรวมตลาดหลักทรัพย์แห่งประเทศไทย (SET TRI) = 50%
- 2) ดัชนีพันธบัตรรัฐบาลที่มีอายุคงเหลือตั้งแต่ 1-3 ปี = 25%
- 3) อัตราดอกเบี้ยเงินฝากประจำเฉลี่ยของ BBL, KBANK, SCB สำหรับบุคคลธรรมดาวงเงิน 1 ล้านบาท ของระยะเวลาการฝาก 1 ปี = 25%

- ตั้งแต่วันที่ 3 ตุลาคม 2562

ดัชนีชี้วัด (Benchmark) ของกองทุน ได้แก่ ค่าเฉลี่ยระหว่าง

- 1) ดัชนีผลตอบแทนรวมตลาดหลักทรัพย์แห่งประเทศไทย (SET TRI) = 50%
- 2) ผลตอบแทนรวมสุทธิของดัชนีพันธบัตรรัฐบาลอายุ 1 - 3 ปี ของสมาคมตลาดตราสารหนี้ไทย 25%
- 3) อัตราดอกเบี้ยเงินฝากประจำ 1 ปี วงเงินน้อยกว่า 5 ล้านบาท เฉลี่ยของ 3 ธนาคารพาณิชย์ขนาดใหญ่ ได้แก่ ธนาคารกรุงเทพ ธนาคารกสิกรไทย และธนาคารไทยพาณิชย์ หลังหักภาษี = 25%

คำอธิบายเพิ่มเติม

- ความเสี่ยงจากความผันผวนของมูลค่าหน่วยลงทุน (Market Risk) หมายถึง ความเสี่ยงที่มูลค่าของหลักทรัพย์ที่กองทุนรวมลงทุนจะเปลี่ยนแปลงเพิ่มขึ้นหรือลดลงจากปัจจัยภายนอก เช่น สถานะเศรษฐกิจการลงทุน ปัจจัยทางการเมืองทั้งในและต่างประเทศ เป็นต้น ซึ่งพิจารณาได้จากค่า Standard Deviation (SD) ของกองทุนรวม หากกองทุนรวมมีค่า SD สูง แสดงว่ากองทุนรวมมีความผันผวนจากการเปลี่ยนแปลงของราคาหลักทรัพย์สูง
- ความเสี่ยงจากการลงทุนกระจุกตัว (High Concentration Risk)
 - (1) ความเสี่ยงจากการลงทุนกระจุกตัวในผู้ออกตราสารรายใดรายหนึ่ง (High Issuer Concentration Risk) เกิดจากกองทุนลงทุนในผู้ออกตราสารรายใด ๆ มากกว่า 10% ของ NAV รวมกัน ซึ่งหากเกิดเหตุการณ์ที่ส่งผลกระทบต่อการดำเนินงานฐานะทางการเงิน หรือความมั่นคงของผู้ออกตราสารรายดังกล่าว กองทุนอาจมีผลการดำเนินงานที่ผันผวนมากกว่ากองทุนที่กระจายการลงทุนในหลายผู้ออกตราสาร
 - (2) ความเสี่ยงจากการลงทุนกระจุกตัวในหมวดอุตสาหกรรมใดอุตสาหกรรมหนึ่ง (Sector Concentration Risk) เกิดจากกองทุนลงทุนในบางหมวดอุตสาหกรรมมากกว่า 20% ของ NAV รวมกัน ซึ่งหากเกิดเหตุการณ์ที่ส่งผลกระทบต่ออุตสาหกรรมนั้น กองทุนดังกล่าวอาจมีผลการดำเนินงานที่ผันผวนมากกว่ากองทุนที่กระจายการลงทุนในหลายหมวดอุตสาหกรรม
 - (3) ความเสี่ยงจากการกระจุกตัวลงทุนในประเทศใดประเทศหนึ่ง (Country Concentration Risk) เกิดจากกองทุนลงทุนในประเทศใดประเทศหนึ่งมากกว่า 20% ของ NAV รวมกัน ซึ่งหากเกิดเหตุการณ์ที่ส่งผลกระทบต่อประเทศดังกล่าว เช่น การเมือง เศรษฐกิจ สังคม เป็นต้น กองทุนดังกล่าวอาจมีผลการดำเนินงานที่ผันผวนมากกว่า กองทุนที่กระจายการลงทุนในหลายประเทศ
- ความเสี่ยงจากการเปลี่ยนแปลงของอัตราแลกเปลี่ยน (Exchange Rate Risk) หมายถึง การเปลี่ยนแปลงของอัตราแลกเปลี่ยนมีผลกระทบต่อมูลค่าของหน่วยลงทุน เช่น กองทุนรวมลงทุนด้วยสกุลเงินดอลลาร์ในช่วงที่เงินบาทอ่อน แต่ขายทำกำไรในช่วงที่บาทแข็ง กองทุนรวมจะได้เงินบาทกลับมาน้อยลง ในทางกลับกันหากกองทุนรวมลงทุน ในช่วงที่บาทแข็งและขายทำกำไรในช่วงที่บาทอ่อนก็อาจได้ผลตอบแทนมากขึ้นกว่าเดิมด้วยเช่นกัน ดังนั้น การป้องกันความเสี่ยงจากอัตราแลกเปลี่ยนจึงเป็นเครื่องมือสำคัญในการบริหารความเสี่ยงดังกล่าว ซึ่งทำได้ดังต่อไปนี้
 - ป้องกันความเสี่ยงทั้งหมดหรือเกือบทั้งหมด : ผู้ลงทุนไม่มีความเสี่ยงจากอัตราแลกเปลี่ยน
 - ป้องกันความเสี่ยงบางส่วน โดยต้องระบุสัดส่วนการป้องกันความเสี่ยงไว้อย่างชัดเจน : ผู้ลงทุนอาจมีความเสี่ยงจากอัตราแลกเปลี่ยน
 - อาจป้องกันความเสี่ยงตามดุลยพินิจของผู้จัดการกองทุนรวม : ผู้ลงทุนอาจมีความเสี่ยงจากอัตราแลกเปลี่ยน เนื่องจากการป้องกันความเสี่ยงขึ้นอยู่กับดุลยพินิจของผู้จัดการกองทุนรวมในการพิจารณาว่าจะป้องกันความเสี่ยงหรือไม่
 - ไม่ป้องกันความเสี่ยงเลย : ผู้ลงทุนมีความเสี่ยงจากอัตราแลกเปลี่ยน
- อัตราส่วนหมุนเวียนการลงทุนของกองทุนรวม (Portfolio Turnover Ratio : PTR) คำนวณจากมูลค่าที่ต่ำกว่าระหว่างผลรวมของมูลค่าการซื้อขายหลักทรัพย์กับผลรวมของมูลค่าการขายหลักทรัพย์ที่กองทุนรวมลงทุนในรอบระยะเวลาผ่านมาอย่างน้อย 1 ปีหารด้วยมูลค่าทรัพย์สินสุทธิเฉลี่ยของกองทุนรวมในรอบระยะเวลาเดียวกัน เพื่อให้ผู้ลงทุนทราบถึงปริมาณการซื้อขายหลักทรัพย์ของกองทุน และสะท้อนกลยุทธ์การลงทุนของกองทุนได้ดียิ่งขึ้น