

บริษัทหลักทรัพย์จัดการกองทุน
อีสท์สปริง (ประเทศไทย) จำกัด

ข้อมูล ณ วันที่ 29 กุมภาพันธ์ 2567

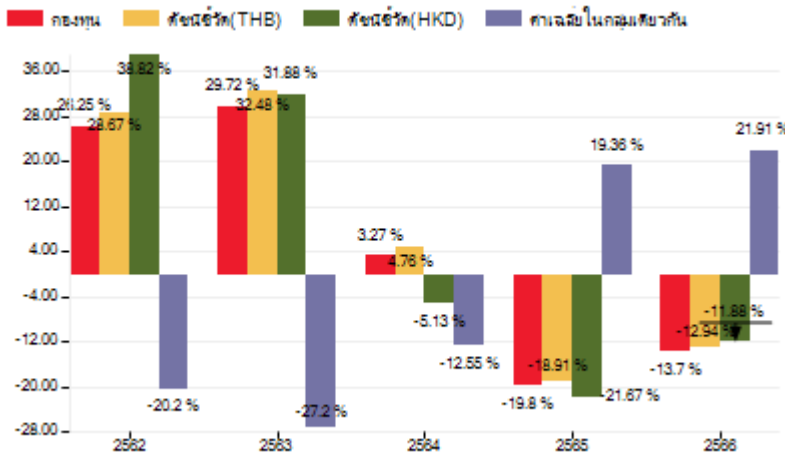
ประเภทกองทุนรวม / กลุ่มกองทุนรวม

- ▶ กองทุนรวมตราสารทุน (Equity Fund)
- ▶ กองทุนรวมฟีดเดอร์ (Feeder Fund)
- ▶ กลุ่ม Greater China Equity

นโยบายและกลยุทธ์การลงทุน

- ▶ เน้นลงทุนในกองทุน iShares FTSE A50 China Index ETF โดยเฉลี่ยในรอบปีบัญชีไม่น้อยกว่าร้อยละ 80 ของ NAV ที่จดทะเบียนในตลาดหลักทรัพย์ฮ่องกง SEHK มีนโยบายลงทุนในตราสารที่ให้ผลตอบแทนใกล้เคียงกับดัชนี FTSE China A50 Net Total Return Index กองทุนดังกล่าวบริหารจัดการโดย BlackRock Asset Management North Asia Limited
- ▶ มุ่งหวังให้ได้รับผลประโยชน์การเคลื่อนไหวตามดัชนีชี้วัด

ผลการดำเนินงานและดัชนีชี้วัดย้อนหลัง 5 ปีปฏิทิน (% ต่อปี)



ผลการดำเนินงานย้อนหลังแบบบัทกหมด (% ต่อปี)

| | YTD | 3 เดือน | 6 เดือน | 1 ปี |
|-----------------------------|-------|---------|---------|--------|
| กองทุน | 6.62 | 1.59 | -2.47 | -11.16 |
| ดัชนีชี้วัด (THB) | 7.57 | 2.27 | -1.98 | -10.61 |
| ดัชนีชี้วัด (HKD) | 2.67 | 0.70 | -4.57 | -12.18 |
| ค่าเฉลี่ยในกลุ่มเดียวกัน | -1.91 | -5.42 | -12.23 | -22.12 |
| ความผันผวนกองทุน | 18.90 | 18.77 | 17.51 | 17.93 |
| ความผันผวนดัชนีชี้วัด (THB) | 19.67 | 19.85 | 17.97 | 19.02 |
| ความผันผวนดัชนีชี้วัด (HKD) | 18.29 | 18.45 | 16.31 | 17.98 |

| | 3 ปี | 5 ปี | 10 ปี | ตั้งแต่จัดตั้ง |
|-----------------------------|--------|-------|-------|----------------|
| กองทุน | -11.27 | 0.96 | 5.84 | -3.16 |
| ดัชนีชี้วัด (THB) | -10.15 | 2.54 | 7.58 | -1.75 |
| ดัชนีชี้วัด (HKD) | -14.94 | -0.11 | 6.66 | -1.98 |
| ค่าเฉลี่ยในกลุ่มเดียวกัน | -22.47 | -7.04 | -1.23 | - |
| ความผันผวนกองทุน | 22.44 | 22.65 | 25.47 | 29.60 |
| ความผันผวนดัชนีชี้วัด (THB) | 20.91 | 21.12 | 23.38 | 26.14 |
| ความผันผวนดัชนีชี้วัด (HKD) | 21.25 | 21.44 | 23.59 | 26.44 |

| ระดับความเสี่ยง | | | | | | | | |
|---|---|---|---|---|---|---|---|-----|
| ต่ำ | 1 | 2 | 3 | 4 | 5 | 6 | 7 | สูง |
| คำอธิบาย | | | | | | | | |
| ลงทุนในตราสารทุนเป็นหลักโดยเฉลี่ย ในรอบปีไม่น้อยกว่า 80 % ของ NAV | | | | | | | | |

| ข้อมูลกองทุนรวม | |
|----------------------------------|--------------------------|
| วันจดทะเบียนกองทุน | 28 ก.ย. 2550 |
| วันเริ่มต้น class | - |
| นโยบายการจ่ายเงินปันผล | ไม่มีนโยบายจ่ายเงินปันผล |
| การรับซื้อคืนหน่วยลงทุนอัตโนมัติ | - |
| อายุกองทุน | ไม่กำหนด |

ดัชนีชี้วัด :

1. ดัชนี FTSE China A50 สัดส่วน 100%

หมายเหตุ : ในสกุลเงินดอลลาร์ฮ่องกงและสกุลเงินบาท

สำหรับผลการดำเนินงานย้อนหลังแบบบัทกหมด ผลการดำเนินงานน้อยกว่า 1 ปี คำนวณตามระยะเวลาจริง

คำเตือน :

- ▶ การลงทุนในกองทุนรวมไม่ใช่การฝากเงิน
- ▶ ผลการดำเนินงานในอดีตของกองทุนรวม มิได้เป็นสิ่งยืนยันถึงผลการดำเนินงานในอนาคต

การเข้าร่วมต่อต้านทุจริต: มีบริษัทแม่ดูแลให้ทำตามกฎหมาย
จัดอันดับกองทุน Morningstar ★★★★★

การซื้อขายหน่วยลงทุน

วันทำการซื้อ: ทุกวันทำการ

เวลาทำการ: 08:30 น. -14:30 น.

การซื้อครั้งแรกขั้นต่ำ: 1 บาท

การซื้อครั้งถัดไปขั้นต่ำ: 1 บาท

การขายคืนหน่วยลงทุน

วันทำการขายคืน: ทุกวันทำการ

เวลาทำการ: 08:30 น. -14:30 น.

การขายคืนขั้นต่ำ: 1 บาท

ยอดคงเหลือขั้นต่ำ: ไม่กำหนด

ระยะเวลาได้รับเงินค่าขายคืน: T+2

ข้อมูลเชิงสถิติ

| | |
|----------------------------|---------|
| Maximum Drawdown | -41.77% |
| Sharpe Ratio | -0.55 |
| อัตราส่วนหมุนเวียนการลงทุน | 1.96% |

Remark: ปัจจุบันและในภาวะปกติจะชำระภายใน 2 วันทำการซื้อขายถัดจากวันทำการซื้อขาย

ค่าธรรมเนียมที่เรียกเก็บจากกองทุนรวม (% ต่อปีของ NAV)

| ค่าธรรมเนียม | สูงสุดไม่เกิน | เก็บจริง |
|---------------|---------------|----------|
| การจัดการ | 1.0000 | 0.9970 |
| รวมค่าใช้จ่าย | 1.2000 | 1.1291 |

หมายเหตุ: รวมค่าใช้จ่ายของรอบปีบัญชี 1 พ.ย. 65 ถึง 31 ต.ค. 66

ค่าธรรมเนียมที่เรียกเก็บจากผู้ถือหน่วย (% ของมูลค่าหน่วยลงทุน)

| ค่าธรรมเนียม | สูงสุดไม่เกิน | เก็บจริง |
|-----------------------------|---------------|----------|
| การขาย | ไม่มี | ยกเว้น |
| การรับซื้อคืน | ยกเว้น | ยกเว้น |
| การสับเปลี่ยนหน่วยลงทุนเข้า | ไม่มี | ยกเว้น |
| การสับเปลี่ยนหน่วยลงทุนออก | ยกเว้น | ยกเว้น |
| การโอนหน่วย | 5 | 5 |

หมายเหตุ: 1. ส่วนต่างมูลค่าหน่วยลงทุน (Spread) ที่เรียกเก็บจากผู้ทำรายการนี้ (ส่วนต่างดังกล่าวจะถูกนำส่งเข้าหรือตกเป็นของกองทุนทั้งจำนวน เพื่อนำไปชำระเป็นค่าใช้จ่ายในการซื้อขายหลักทรัพย์ของกองทุน) ไม่เกิน 0.75% ปัจจุบัน 0.10% 2. ค่าโอน 5 บาทต่อ 1,000 หน่วย

สัดส่วนประเภททรัพย์สินที่ลงทุน

| ชื่อประเภททรัพย์สิน | % NAV |
|--|-------|
| หน่วยลงทุนของกองทุนรวม ตราสารทุน | 96.04 |
| เงินฝากธนาคารประเภทออม ทรัพย์ | 4.05 |
| ประเภทรายการค้างรับอื่นๆ | 0.01 |
| ประเภทรายการค้างจ่ายหรือ หนี้สินอื่นๆ | -0.10 |

ทรัพย์สินที่ลงทุน 5 อันดับแรก

| ชื่อหลักทรัพย์ | % NAV |
|-------------------------------|-------|
| iShares FTSE China A50 ETF | 96.04 |

ผู้จัดการกองทุนรวม

น.ส. อธิษฐ ธรรมภิมุขวัฒนา

(ตั้งแต่ 24 ส.ค. 2565)

ผู้ลงทุนสามารถศึกษาเครื่องมือบริหารความเสี่ยง

ด้านสภาพคล่องได้ในหนังสือชี้ชวนฉบับเต็ม



www.eastspring.co.th

การลงทุนในกองทุนอื่นเกินกว่า 20% (กองในประเทศ และหรือกองต่างประเทศ)

ชื่อกองทุน : iShares FTSE China A50 ETF

ISIN code : HK2823028546

Bloomberg code : 2823 HK EQUITY

คำอธิบาย

Maximum Drawdown เปรอ์เซ็นต์ผลขาดทุนสูงสุดของกองทุนรวมในระยะเวลา 5 ปีย้อนหลัง (หรือตั้งแต่จัดตั้งกองทุนกรณีที่ยังไม่ครบ 5 ปี) โดยวัดจากระดับ NAV ต่อหน่วยที่จุดสูงสุดไปจนถึงจุดต่ำสุดในช่วงที่ NAV ต่อหน่วยปรับตัวลดลง ค่า Maximum Drawdown เป็นข้อมูลที่จะช่วยให้ทราบถึงความเสี่ยงที่อาจจะขาดทุนจากการลงทุนในกองทุนรวม

Recovering Period ระยะเวลาการฟื้นตัว เพื่อเป็นข้อมูลให้ผู้ลงทุนทราบถึงระยะเวลาตั้งแต่การขาดทุนสูงสุดจนถึงระยะเวลาที่ฟื้นกลับมาที่เงินทุนเริ่มต้นใช้ระยะเวลาสั้นเท่าใด

FX Hedging เปรอ์เซ็นต์ของการลงทุนในสกุลเงินต่างประเทศที่มีการป้องกันความเสี่ยงจากอัตราแลกเปลี่ยน

อัตราส่วนหมุนเวียนการลงทุน ความถี่ของการซื้อขายหลักทรัพย์ในพอร์ตการลงทุนในช่วงเวลาใดช่วงเวลานึง โดยคำนวณจากมูลค่าที่ต่ำกว่าระหว่างผลรวมของมูลค่าการซื้อขายหลักทรัพย์กับผลรวมของมูลค่าการขายหลักทรัพย์ของกองทุนรวมในรอบระยะเวลา 1 ปีหารด้วยมูลค่า NAV ของกองทุนรวมเฉลี่ยในรอบระยะเวลาเดียวกัน กองทุนรวมที่มีค่า portfolio turnover สูง บ่งชี้ถึงการซื้อขายหลักทรัพย์บ่อยครั้งของผู้จัดการกองทุนและทำให้มีต้นทุนการซื้อขายหลักทรัพย์ที่สูง จึงต้องพิจารณาเปรียบเทียบ กับผลการดำเนินงานของกองทุนรวมเพื่อประเมินความคุ้มค่าของการซื้อขายหลักทรัพย์ดังกล่าว

Sharpe Ratio อัตราส่วนระหว่างผลตอบแทนส่วนเพิ่มของกองทุนรวมเปรียบเทียบกับความเสี่ยงจากการลงทุน โดยคำนวณจากผลต่างระหว่างอัตราผลตอบแทนของกองทุนรวมกับอัตราผลตอบแทนที่ปราศจากความเสี่ยง (risk-free rate) เปรียบเทียบกับค่าเบี่ยงเบนมาตรฐาน (standard deviation) ของกองทุนรวม ค่า Sharpe Ratio สะท้อนถึงอัตราผลตอบแทนที่กองทุนรวมควรได้รับเพิ่มขึ้นเพื่อชดเชยกับความเสี่ยงที่กองทุนรวมรับมา โดยกองทุนรวมที่มีค่า Sharpe Ratio สูงกว่าจะเป็นกองทุนที่มีประสิทธิภาพในการบริหารจัดการลงทุนที่ดีกว่า เนื่องจากได้รับผลตอบแทนส่วนเพิ่มที่สูงกว่าภายใต้ระดับความเสี่ยงเดียวกัน

Alpha ผลตอบแทนส่วนเกินของกองทุนรวมเมื่อเปรียบเทียบกับดัชนีชี้วัด (benchmark) โดยค่า Alpha ที่สูง หมายถึง กองทุนสามารถสร้างผลตอบแทนได้สูงกว่าดัชนีชี้วัด ซึ่งเป็นผลจากประสิทธิภาพของผู้จัดการกองทุนในการคัดเลือกหรือหาจังหวะเข้าลงทุนในหลักทรัพย์ได้อย่างเหมาะสม

Beta ระดับและทิศทางการเปลี่ยนแปลงของอัตราผลตอบแทนของหลักทรัพย์ในพอร์ตการลงทุน โดยเปรียบเทียบกับอัตราการเปลี่ยนแปลงของตลาด Beta น้อยกว่า 1 แสดงว่า หลักทรัพย์ในพอร์ตการลงทุนมีการเปลี่ยนแปลงของอัตราผลตอบแทนน้อยกว่าการเปลี่ยนแปลงของอัตราผลตอบแทนของกลุ่มหลักทรัพย์ของตลาด Beta มากกว่า 1 แสดงว่า หลักทรัพย์ในพอร์ตการลงทุนมีการเปลี่ยนแปลงของอัตราผลตอบแทนมากกว่าการเปลี่ยนแปลงของอัตราผลตอบแทนของกลุ่มหลักทรัพย์ของตลาด

Tracking Error อัตราผลตอบแทนของกองทุนมีประสิทธิภาพในการเลียนแบบดัชนีชี้วัด โดยหาก tracking error ต่ำ หมายถึงกองทุนรวมมีประสิทธิภาพในการสร้างผลตอบแทนให้ใกล้เคียงกับดัชนีชี้วัด กองทุนรวมที่มีค่า tracking error สูง จะมีอัตราผลตอบแทนโดยเฉลี่ยห่างจากดัชนีชี้วัดมากขึ้น

Yield to Maturity อัตราผลตอบแทนจากการลงทุนในตราสารหนี้โดยถือจนครบกำหนดอายุ ซึ่งคำนวณจากดอกเบี้ยที่จะได้รับในอนาคตตลอดอายุตราสารและเงินต้นที่จะได้รับคืน นำมาคิดลดเป็นมูลค่าปัจจุบัน โดยใช้วัดอัตราผลตอบแทนของกองทุนรวมตราสารหนี้ คำนวณจากค่าเฉลี่ยถ่วงน้ำหนักของ Yield to Maturity ของตราสารหนี้แต่ละตัวที่กองทุนมีการลงทุน และเนื่องจาก Yield to Maturity มีหน่วยมาตรฐานเป็นเปอร์เซ็นต์ต่อปี จึงสามารถนำไปใช้เปรียบเทียบอัตราผลตอบแทนระหว่างกองทุนรวมตราสารหนี้ที่มีนโยบายถือครองตราสารหนี้จนครบกำหนดอายุและมีลักษณะการลงทุนที่ใกล้เคียงกันได้



www.eastspring.co.th

บริษัทหลักทรัพย์จัดการกองทุน อีสท์สปริง (ประเทศไทย) จำกัด

ชั้น 9 อาคาร มิตรทาวน์ ออฟฟิศ ทาวเวอร์ 944 ถนนพระราม 4

แขวงวังใหม่ เขตปทุมวัน กรุงเทพมหานคร 10330

| ศูนย์ที่ปรึกษาการลงทุน 1725 | ผู้สนับสนุนการขายและรับซื้อคืนหน่วยลงทุน ที่ได้รับการแต่งตั้ง