

บริษัทหลักทรัพย์จัดการกองทุน
อีสท์สปริง (ประเทศไทย) จำกัด

ข้อมูล ณ วันที่ 31 ตุลาคม 2565

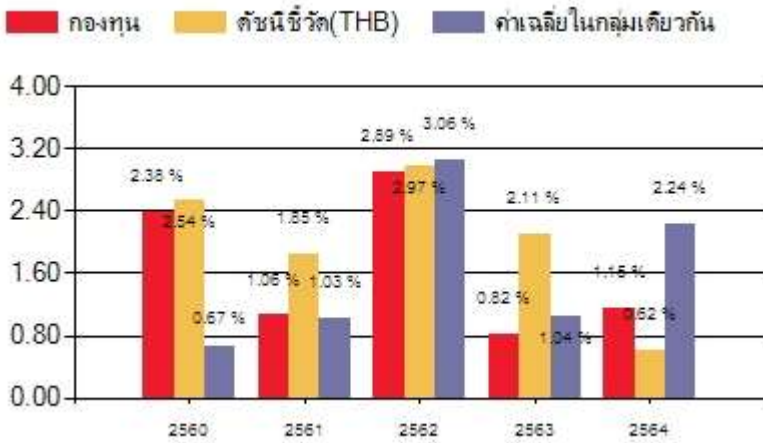
ประเภทกองทุนรวม / กลุ่มกองทุนรวม

- กองทุนรวมตราสารหนี้ (Fixed Income Fund)
- กลุ่ม Mid Term General Bond

นโยบายและกลยุทธ์การลงทุน

- กองทุนจะลงทุนในเงินฝาก ตราสารหนี้ภาครัฐ ตราสารหนี้ภาคเอกชน ตราสารด้อยสิทธิ โดยเน้นลงทุนตราสารที่มีอันดับความน่าเชื่อถือของตราสารหรือของผู้ออกตราสารอยู่ในอันดับที่สามารถลงทุนได้ (Investment Grade) อย่างไรก็ตามกองทุนอาจลงทุนในตราสารหนี้ที่มีอันดับความน่าเชื่อถือต่ำกว่าที่สามารถลงทุนได้ (Non-Investment Grade) หรือตราสารหนี้ที่ไม่ได้รับการจัดอันดับความน่าเชื่อถือ (Unrated Securities)
- มุ่งหวังให้ได้รับผลประโยชน์การเคลื่อนไหวสูงกว่าดัชนีชี้วัด

ผลการดำเนินงานและดัชนีชี้วัดย้อนหลัง 5 ปีปฏิทิน (% ต่อปี)



ผลการดำเนินงานย้อนหลังแบบปักหมุด (% ต่อปี)

| | YTD | 3 เดือน | 6 เดือน | 1 ปี |
|-----------------------------|-------|---------|---------|-------|
| กองทุน | -0.49 | 0.25 | 0.34 | -0.12 |
| ดัชนีชี้วัด (THB) | 0.04 | 0.48 | 0.67 | 0.30 |
| ค่าเฉลี่ยในกลุ่มเดียวกัน | -0.76 | -0.04 | 0.14 | -0.51 |
| ความผันผวนกองทุน | 0.74 | 0.76 | 0.81 | 0.69 |
| ความผันผวนดัชนีชี้วัด (THB) | 0.68 | 0.65 | 0.76 | 0.63 |

| | 3 ปี | 5 ปี | 10 ปี | ตั้งแต่จัดตั้ง |
|-----------------------------|------|------|-------|----------------|
| กองทุน | 0.67 | 1.15 | - | 1.29 |
| ดัชนีชี้วัด (THB) | 1.10 | 1.57 | - | 1.72 |
| ค่าเฉลี่ยในกลุ่มเดียวกัน | 0.50 | 1.07 | - | - |
| ความผันผวนกองทุน | 0.64 | 0.57 | - | 0.55 |
| ความผันผวนดัชนีชี้วัด (THB) | 0.53 | 0.46 | - | 0.44 |

ระดับความเสี่ยง

| | | | | | | | | | |
|-----|---|---|---|---|---|---|---|---|-----|
| ต่ำ | 1 | 2 | 3 | 4 | 5 | 6 | 7 | 8 | สูง |
|-----|---|---|---|---|---|---|---|---|-----|

คำอธิบาย

ลงทุนในพันธบัตรรัฐบาล และตราสารหนี้เอกชน โดยมีตราสาร non-investment grade / unrated ไม่เกิน 20 % ของ NAV

ข้อมูลกองทุนรวม

| | |
|------------------------|--------------------------|
| วันจดทะเบียนกองทุน | 21 พ.ย. 2559 |
| วันเริ่มต้น class | - |
| นโยบายการจ่ายเงินปันผล | ไม่มีนโยบายจ่ายเงินปันผล |
| อายุกองทุน | ไม่กำหนด |

ดัชนีชี้วัด :

1. ผลตอบแทนรวมของดัชนีพันธบัตรรัฐบาล Mark-to-Market อายุ 1-3 ปี ของสมาคมตลาดตราสารหนี้ไทย สัดส่วน 60%
2. อัตราอ้างอิง THBFIX สำหรับรอบระยะเวลา 1 ปี สัดส่วน 20%
3. ผลตอบแทนรวมของดัชนีพันธบัตรรัฐบาลระยะสั้นของสมาคมตลาดตราสารหนี้ไทย สัดส่วน 10%
4. ผลตอบแทนรวมของดัชนีตราสารหนี้ภาคเอกชน Mark-to-Market ที่มีอันดับความน่าเชื่อถือของผู้ออกตราสารอยู่ในระดับ BBB ขึ้นไป อายุ 1 - 3 ปี ของสมาคมตลาดตราสารหนี้ไทย สัดส่วน 10%

สำหรับผลการดำเนินงานย้อนหลังแบบปักหมุด ผลการดำเนินงานน้อยกว่า 1 ปี คำนวณตามระยะเวลาจริง

คำเตือน :

- การลงทุนในกองทุนรวมไม่ใช่การฝากเงิน
- ผลการดำเนินงานในอดีตของกองทุนรวม มิได้เป็นสิ่งยืนยันถึงผลการดำเนินงานในอนาคต

การเข้าร่วมต่อต้านทุจริต: ได้รับการรับรองจาก CAC

จัดอันดับกองทุน Morningstar ★★★★★

การซื้อขายหน่วยลงทุน

วันทำการซื้อ: ทุกวันทำการ

เวลาทำการ: 08:30 น. -15:30 น.

การซื้อขายครั้งแรกขั้นต่ำ: 1 บาท

การซื้อขายครั้งถัดไปขั้นต่ำ: 1 บาท

การขายคืนหน่วยลงทุน

วันทำการขายคืน: ทุกวันทำการ

เวลาทำการ: 08:30 น. -15:30 น.

การขายคืนขั้นต่ำ: 1 บาท

ยอดคงเหลือขั้นต่ำ: ไม่กำหนด

ระยะเวลาปรับเงินค่าขายคืน: T+2

Remark: ปัจจุบันและในภาวะปกติจะชำระภายใน 2 วันทำการนับถัดจากวันที่คำสั่งขายสามารถดำเนินการได้

ค่าธรรมเนียมที่เรียกเก็บจากกองทุนรวม (% ต่อปีของ NAV)

| ค่าธรรมเนียม | สูงสุดไม่เกิน | เก็บจริง |
|---------------|---------------|----------|
| การจัดการ | 0.8025 | 0.3210 |
| รวมค่าใช้จ่าย | 1.0700 | 0.4601 |

หมายเหตุ: สามารถดูค่าธรรมเนียมอื่นๆ เพิ่มเติมได้ที่หนังสือชี้ชวนส่วนข้อมูลกองทุนรวม

ค่าธรรมเนียมที่เรียกเก็บจากผู้ถือหน่วย (% ของมูลค่าซื้อขาย)

| ค่าธรรมเนียม | สูงสุดไม่เกิน | เก็บจริง |
|-----------------------------|---------------|----------|
| การขาย | ไม่มี | ยกเว้น |
| การรับซื้อคืน | ไม่มี | ยกเว้น |
| การสับเปลี่ยนหน่วยลงทุนเข้า | ไม่มี | ยกเว้น |
| การสับเปลี่ยนหน่วยลงทุนออก | ไม่มี | ยกเว้น |
| การโอนหน่วย | ไม่มี | ยกเว้น |

หมายเหตุ: ส่วนต่างมูลค่าหน่วยลงทุน (Spread) ไม่เกิน 0.25% ปัจจุบันไม่เรียกเก็บ

สัดส่วนประเภททรัพย์สินที่ลงทุน

| ชื่อประเภททรัพย์สิน | % NAV |
|------------------------------|-------|
| หุ้นกู้ | 79.67 |
| พันธบัตร | 20.36 |
| เงินฝากธนาคารประเภทออมทรัพย์ | 1.27 |
| ประเภทรายการค้างรับอื่นๆ | 0.17 |
| รายการอื่นๆ | -1.47 |

ทรัพย์สินที่ลงทุน 5 อันดับแรก

| ชื่อหลักทรัพย์ | % NAV |
|------------------------------------------------------------------------------------------------|-------|
| พันธบัตรธนาคารแห่งประเทศไทย งวดที่ 40/91/65 | 6.00 |
| หุ้นกู้เพื่ออนุรักษ์สิ่งแวดล้อมของบริษัท บีทีเอส กรุ๊ป โฮลดิ้งส์ จำกัด (มหาชน) ครั้งที่ 1/2563 | 5.48 |
| หุ้นกู้ของบริษัท เซ็นทรัลพัฒนา จำกัด (มหาชน) ครั้งที่ 3/2564 | 5.36 |
| หุ้นกู้ของบริษัท เบอริลี ยูคเกอร์ จำกัด (มหาชน) ครั้งที่ 1/2559 | 4.87 |
| หุ้นกู้ระยะสั้น บริษัท ทีเอสไอไฟแนนเชียลกรุ๊ป จำกัด (มหาชน) ครั้งที่ 1/2564 | 4.11 |

ข้อมูลเชิงสถิติ

| | |
|----------------------------|--------------------|
| Maximum Drawdown | -1.83% |
| Recovering Period | 11 เดือน |
| อายุเฉลี่ยของตราสารหนี้ | 1 ปี 6 เดือน 9 วัน |
| อัตราส่วนหมุนเวียนการลงทุน | 106.82% |
| Yield to Maturity | 2.25% |

การจัดสรรการลงทุนในผู้ออกตราสาร 5 อันดับแรก

| ชื่อผู้ออกตราสาร | % NAV |
|----------------------------------------------|-------|
| ธนาคารแห่งประเทศไทย | 14.75 |
| บริษัท ทู คอร์ปอเรชั่น จำกัด (มหาชน) | 6.99 |
| บริษัท บีทีเอส กรุ๊ป โฮลดิ้งส์ จำกัด (มหาชน) | 6.88 |
| บริษัท ทีเอสไอไฟแนนเชียลกรุ๊ป จำกัด (มหาชน) | 6.84 |
| บริษัท เซ็นทรัลพัฒนา จำกัด (มหาชน) | 6.69 |

การจัดสรรการลงทุนตามอันดับความน่าเชื่อถือ (%)

| ผู้ออก | ในประเทศ | national | international |
|----------------|----------|----------|---------------|
| Gov bond / AAA | 20.90 | | |
| AA | 18.91 | | |
| A | 55.60 | | |
| BBB | 4.62 | | |
| ต่ำกว่า BBB | | | |
| Unrated / non | | | |

ผู้จัดการกองทุนรวม

นาย ธีระศักดิ์ ทุติยะโพธิ์

(ตั้งแต่ 21 พ.ย. 2559)

ผู้ลงทุนสามารถศึกษาเครื่องมือบริหารความเสี่ยง

ด้านสภาพคล่องได้ในหนังสือชี้ชวนฉบับเต็ม



www.eastspring.co.th

คำอธิบาย

Maximum Drawdown เปรอ์เซ็นต์ผลขาดทุนสูงสุดของกองทุนรวมในระยะเวลา 5 ปีย้อนหลัง (หรือตั้งแต่จัดตั้งกองทุนกรณีที่ยังไม่ครบ 5 ปี) โดยวัดจากระดับ NAV ต่อหน่วยที่จุดสูงสุดไปจนถึงจุดต่ำสุดในช่วงที่ NAV ต่อหน่วยปรับตัวลดลง ค่า Maximum Drawdown เป็นข้อมูลที่ช่วยให้ทราบถึงความเสี่ยงที่อาจจะขาดทุนจากการลงทุนในกองทุนรวม

Recovering Period ระยะเวลาการฟื้นตัว เพื่อเป็นข้อมูลให้ผู้ลงทุนทราบถึงระยะเวลาตั้งแต่การขาดทุนสูงสุดจนถึงระยะเวลาที่ฟื้นกลับมาที่เงินลงทุนเริ่มต้นใช้ระยะเวลานานเท่าใด

FX Hedging เปรอ์เซ็นต์ของการลงทุนในสกุลเงินต่างประเทศที่มีการป้องกันความเสี่ยงจากอัตราแลกเปลี่ยน

อัตราส่วนหมุนเวียนการลงทุน ความถี่ของการซื้อขายหลักทรัพย์ในพอร์ตการลงทุนในช่วงเวลาใดช่วงเวลานึง โดยคำนวณจากมูลค่าที่ต่ำกว่าระหว่างผลรวมของมูลค่าการซื้อขายหลักทรัพย์กับผลรวมของมูลค่าการขายหลักทรัพย์ของกองทุนรวมในรอบระยะเวลา 1 ปีหารด้วยมูลค่า NAV ของกองทุนรวมเฉลี่ยในรอบระยะเวลาเดียวกัน กองทุนรวมที่มีค่า portfolio turnover สูง บ่งชี้ถึงการซื้อขายหลักทรัพย์บ่อยครั้งของผู้จัดการกองทุนและทำให้มีต้นทุนการซื้อขายหลักทรัพย์ที่สูง จึงต้องพิจารณาเปรียบเทียบกับผลการดำเนินงานของกองทุนรวมเพื่อประเมินความคุ้มค่าของการซื้อขายหลักทรัพย์ดังกล่าว

Sharpe Ratio อัตราส่วนระหว่างผลตอบแทนส่วนเพิ่มของกองทุนรวมเปรียบเทียบกับความเสี่ยงจากการลงทุน โดยคำนวณจากผลต่างระหว่างอัตราผลตอบแทนของกองทุนรวมกับอัตราผลตอบแทนที่ปราศจากความเสี่ยง (risk-free rate) หารด้วยค่าเบี่ยงเบนมาตรฐาน (standard deviation) ของกองทุนรวม ค่า Sharpe Ratio สะท้อนถึงอัตราผลตอบแทนที่กองทุนรวมควรได้รับเพิ่มขึ้นเพื่อชดเชยกับความเสี่ยงที่กองทุนรวมรับมา โดยกองทุนรวมที่มีค่า Sharpe Ratio สูงกว่าจะเป็นกองทุนที่มีประสิทธิภาพในการบริหารจัดการลงทุนที่ดีกว่า เนื่องจากได้รับผลตอบแทนส่วนเพิ่มที่สูงกว่าภายใต้ระดับความเสี่ยงเดียวกัน

Alpha ผลตอบแทนส่วนเกินของกองทุนรวมเมื่อเปรียบเทียบกับดัชนีชี้วัด (benchmark) โดยค่า Alpha ที่สูง หมายถึง กองทุนสามารถสร้างผลตอบแทนได้สูงกว่าดัชนีชี้วัด ซึ่งเป็นผลจากประสิทธิภาพของผู้จัดการกองทุนในการคัดเลือกหรือหาจังหวะการลงทุนในหลักทรัพย์ได้อย่างเหมาะสม

Beta ระดับและทิศทางการเปลี่ยนแปลงของอัตราผลตอบแทนของหลักทรัพย์ในพอร์ตการลงทุน โดยเปรียบเทียบกับอัตราการเปลี่ยนแปลงของตลาด Beta น้อยกว่า 1 แสดงว่า หลักทรัพย์ในพอร์ตการลงทุนมีการเปลี่ยนแปลงของอัตราผลตอบแทนน้อยกว่าการเปลี่ยนแปลงของอัตราผลตอบแทนของกลุ่มหลักทรัพย์ของตลาด Beta มากกว่า 1 แสดงว่า หลักทรัพย์ในพอร์ตการลงทุนมีการเปลี่ยนแปลงของอัตราผลตอบแทนมากกว่าการเปลี่ยนแปลงของอัตราผลตอบแทนของกลุ่มหลักทรัพย์ของตลาด

Tracking Error อัตราผลตอบแทนของกองทุนมีประสิทธิภาพในการเลียนแบบดัชนีชี้วัด โดยหาก tracking error ต่ำ หมายถึงกองทุนรวมมีประสิทธิภาพในการสร้างผลตอบแทนให้ใกล้เคียงกับดัชนีชี้วัด กองทุนรวมที่มีค่า tracking error สูง จะมีอัตราผลตอบแทนโดยเฉลี่ยห่างจากดัชนีชี้วัดมากขึ้น

Yield to Maturity อัตราผลตอบแทนจากการลงทุนในตราสารหนี้โดยถือจนครบกำหนดอายุ ซึ่งคำนวณจากดอกเบี้ยที่จะได้รับในอนาคตตลอดอายุตราสารและเงินต้นที่จะได้รับคืน นำมาคิดลดเป็นมูลค่าปัจจุบัน โดยใช้วัดอัตราผลตอบแทนของกองทุนรวมตราสารหนี้ คำนวณจากค่าเฉลี่ยถ่วงน้ำหนักของ Yield to Maturity ของตราสารหนี้แต่ละตัวที่กองทุนมีการลงทุน และเนื่องจาก Yield to Maturity มีหน่วยมาตรฐานเป็นเปอร์เซ็นต์ต่อปี จึงสามารถนำไปใช้เปรียบเทียบอัตราผลตอบแทนระหว่างกองทุนรวมตราสารหนี้ที่มีนโยบายถือครองตราสารหนี้จนครบกำหนดอายุและมีลักษณะการลงทุนที่ใกล้เคียงกันได้



www.eastspring.co.th

บริษัทหลักทรัพย์จัดการกองทุน อีสท์สปริง (ประเทศไทย) จำกัด

ชั้น 9 อาคาร มิตรทาวน์ ออฟฟิศ ทาวเวอร์ 944 ถนนพระราม 4

แขวงวังใหม่ เขตปทุมวัน กรุงเทพมหานคร 10330

| ศูนย์ที่ปรึกษาการลงทุน 1725 | ผู้สนับสนุนการขายและรับซื้อคืนหน่วยลงทุน ที่ได้รับการแต่งตั้ง

Expert in Asia. Invest in Your Future.