



# หนังสือชี้ชวนสรุปข้อมูลสำคัญ

บริษัทหลักทรัพย์จัดการกองทุน ทิสโก้ จำกัด  
การเข้าร่วมการต่อต้านทุจริต  
ได้รับการรับรอง CAC\*

กองทุนเปิด ทิสโก้ หุ้นทุนเพื่อการเลี้ยงชีพ

TISCO Equity Growth RMF

ชนิดหน่วยลงทุน PVD (TEGRMF-P)

กองทุนรวมตราสารทุน

กองทุนรวมเพื่อการเลี้ยงชีพ

กองทุนรวมที่ไม่มีการลงทุนในต่างประเทศ



คุณกำลังจะลงทุนอะไร?



กองทุนรวมนี้เหมาะกับใคร?



คุณต้องระวังอะไรเป็นพิเศษ?



สัดส่วนของประเภททรัพย์สินที่ลงทุน



ค่าธรรมเนียม



ผลการดำเนินงาน



ข้อมูลอื่นๆ

การลงทุนในกองทุนรวมไม่ใช่การฝากเงิน



## คุณกำลังจะลงทุนอะไร?

- **นโยบายการลงทุน:** ลงทุนในหรือมีไว้ซึ่งตราสารแห่งทุนโดยเฉลี่ยในรอบปีบัญชีไม่น้อยกว่าร้อยละ 80 ของมูลค่าทรัพย์สินสุทธิของกองทุนรวม และในพันธบัตร ตัวเงินคลัง บัตรเงินฝาก ตัวสัญญาใช้เงิน ตัวแลกเงิน ตราสารกึ่งหนี้กึ่งทุน ตราสารแห่งหนี้อื่นๆ และ/หรือเงินฝาก ตลอดจนหลักทรัพย์หรือทรัพย์สินอื่นหรือการหาดอกผลโดยวิธีอื่นอย่างใดอย่างหนึ่งหรือหลายอย่าง ทั้งนี้ ตามที่สำนักงานคณะกรรมการ ก.ล.ต. ประกาศกำหนด
- **กลยุทธ์ในการบริหารจัดการลงทุน:** มุ่งหวังให้ผลประกอบการสูงกว่าดัชนีชี้วัด (active management)



## กองทุนรวมนี้เหมาะกับใคร?

- ผู้ลงทุนที่ต้องการออมเงินเพื่อไว้ใช้หลังเกษียณอายุ และต้องการกระจายการลงทุนไปยังตราสารทุน โดยมุ่งหวังผลตอบแทนที่กองทุนจะได้รับจากเงินปันผลหรือกำไรส่วนเกินทุนจากการลงทุนในตราสารทุน
- ผู้ลงทุนควรลงทุนในกองทุนรวมนี้เป็นระยะเวลาอย่างน้อย 5 ปีนับตั้งแต่วันที่ซื้อหน่วยลงทุนครั้งแรก และลงทุนจนถึงอายุไม่น้อยกว่า 55 ปี จึงจะได้รับสิทธิประโยชน์ทางภาษีจากการลงทุนในกองทุนรวมเพื่อการเลี้ยงชีพตามที่กฎหมายกำหนด
- ผู้ลงทุนที่สามารถรับความผันผวนของราคาหุ้นที่กองทุนรวมไปลงทุน ซึ่งอาจจะปรับตัวเพิ่มสูงขึ้น หรือลดลงต่ำกว่ามูลค่าที่ลงทุนและทำให้ขาดทุนได้
- ผู้ที่สามารถลงทุนในระยะกลางถึงระยะยาว โดยคาดหวังผลตอบแทนในระยะยาวที่ดีกว่าการลงทุนในตราสารหนี้ทั่วไป
- ผู้ลงทุนที่โอนเงินลงทุนจากกองทุนสำรองเลี้ยงชีพตามเงื่อนไขที่สำนักงาน ก.ล.ต. กำหนด หรือเงินดังกล่าวข้างต้นพร้อมผลประโยชน์ที่รับโอนต่อเนื่องจากกองทุนรวมเพื่อการเลี้ยงชีพอื่น

## กองทุนรวมนี้ไม่เหมาะกับใคร

- ผู้ลงทุนที่เน้นการได้รับผลตอบแทนในจำนวนเงินที่แน่นอน หรือรักษาเงินต้นให้อยู่ครบ



## ทำอย่างไรหากยังไม่เข้าใจนโยบาย และความเสี่ยงของกองทุนนี้

- อ่านหนังสือชี้ชวนฉบับเต็ม หรือสอบถามผู้สนับสนุนการขายและบริษัทจัดการ

**อย่าลงทุนหากไม่เข้าใจลักษณะและความเสี่ยงของกองทุนรวมนี้ดีพอ**

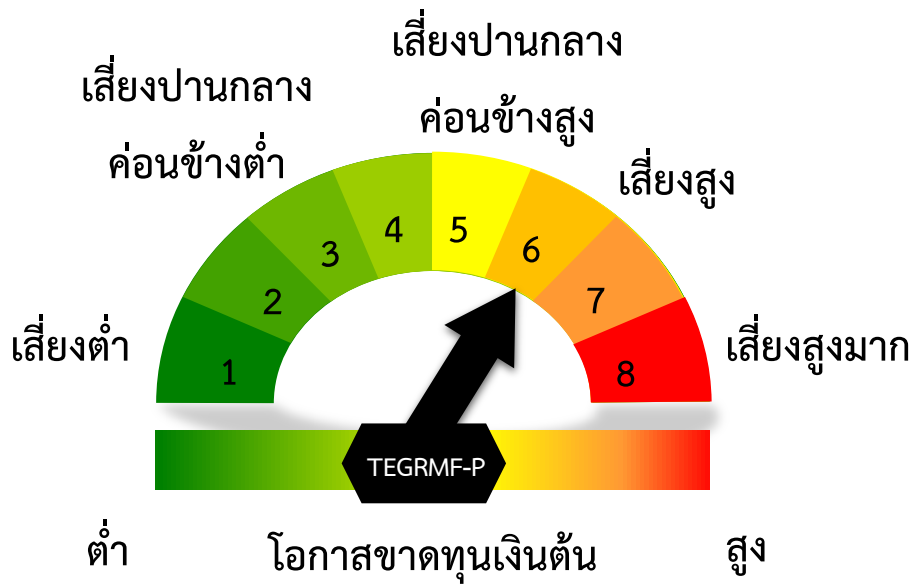


### คุณต้องระวังอะไรเป็นพิเศษ?

#### ■ คำเตือนที่สำคัญ

- ผู้ลงทุนไม่สามารถนำหน่วยลงทุนของกองทุนรวมเพื่อการเลี้ยงชีพไปจำหน่าย โอน จำนำ หรือนำไปเป็นประกัน
- ผู้ถือหน่วยลงทุนของกองทุนรวมเพื่อการเลี้ยงชีพจะไม่ได้รับสิทธิประโยชน์ ทางด้านภาษี หากไม่ปฏิบัติตามเงื่อนไขการลงทุน และจะต้องคืนสิทธิประโยชน์ทางภาษีที่เคยได้รับภายในกำหนดเวลา มิฉะนั้นจะต้องชำระเงินเพิ่ม และ/หรือเบี้ยปรับตามประมวลรัษฎากร
- ผู้ลงทุนควรศึกษาเงื่อนไขการลงทุนในกองทุนรวมเพื่อการเลี้ยงชีพรวมทั้งสอบถามรายละเอียดเพิ่มเติม และขอรับคู่มือภาษีได้ที่บริษัทจัดการหรือผู้สนับสนุนการขายหรือรับซื้อคืนหน่วยลงทุน
- ในกรณีที่มีแนวโน้มว่าจะมีการขายคืนหน่วยลงทุนเกินกว่า 2 ใน 3 ของจำนวนหน่วยลงทุนที่กำหนดได้แล้วทั้งหมด บริษัทจัดการอาจใช้ดุลยพินิจในการเลิกกองทุนรวม และอาจยกเลิกคำสั่งซื้อขายหน่วยลงทุนที่ได้รับไว้แล้วหรือหยุดรับคำสั่งดังกล่าวได้
- บริษัทจัดการขอสงวนสิทธิที่จะปฏิเสธหรือระงับการสั่งซื้อ การจัดสรร และ/หรือ การโอนหน่วยลงทุนไม่ว่าทางตรงหรือทางอ้อมสำหรับผู้ลงทุนที่เป็นบุคคลอเมริกัน (US Person)

# แผนภาพแสดงตำแหน่งความเสี่ยงของกองทุนรวม



## ปัจจัยความเสี่ยงที่สำคัญ

- ความเสี่ยงจากความผันผวนของมูลค่าหน่วยลงทุน (Market Risk)

ความผันผวนของ ผลการดำเนินงาน (SD) ต่อปี	ต่ำ				สูง	
		< 5%	5-10%	10-15%	15-25%	> 25%

- ความเสี่ยงของลักษณะหุ้นที่กองทุนรวมเน้นลงทุน

กลุ่มหุ้นที่เน้นลงทุน	ต่ำ				สูง
		General	Large Cap	Mid/Small	Sector

- ความเสี่ยงจากการลงทุนกระจุกตัวในผู้ออกตราสารรายใดรายหนึ่ง (High Issuer Concentration Risk)

การลงทุนกระจุกตัว ในผู้ออกตราสารรวม	ต่ำ				สูง	
		≤ 10%	10-20%	20-50%	50-80%	> 80%

- ความเสี่ยงจากการลงทุนกระจุกตัวในหมวดอุตสาหกรรมใดอุตสาหกรรมหนึ่ง (High Sector Concentration Risk)

การลงทุนกระจุกตัว ในหมวดอุตสาหกรรมรวม	ต่ำ				สูง
		≤ 20%	20-50%	50-80%	> 80%

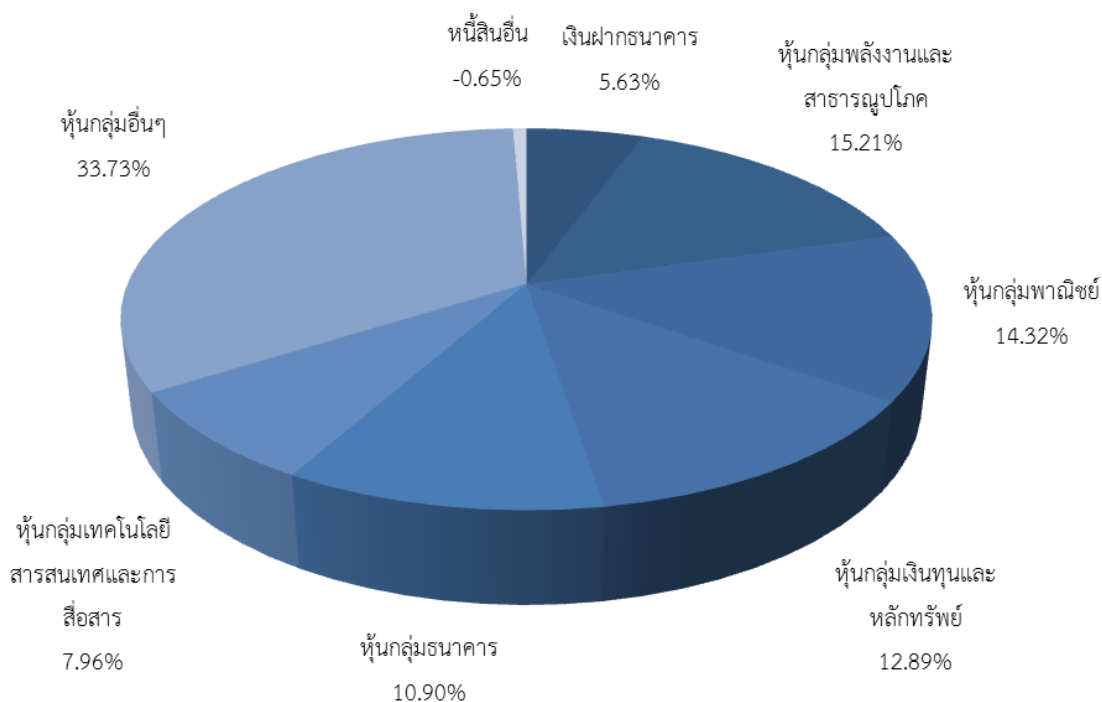
- ความเสี่ยงจากการลงทุนกระจุกตัวในประเทศใดประเทศหนึ่ง (High Country Concentration Risk)

การลงทุนกระจุกตัว รายประเทศรวม	ต่ำ				สูง
		≤ 20%	20-50%	50-80%	> 80%



## สัดส่วนของประเภททรัพย์สินที่ลงทุน

### 1. สัดส่วนประเภททรัพย์สินที่ลงทุน (% ของ NAV)



### 2. ชื่อทรัพย์สินที่ลงทุนสูงสุด 5 อันดับแรก

	ชื่อทรัพย์สิน	% ของ NAV
1.	หุ้นสามัญบริษัท กัลฟ์ เอ็นเนอร์จี ดีเวลลอปเมนท์ จำกัด (มหาชน)	8.56%
2.	หุ้นสามัญบริษัท เมืองไทย แคปปิตอล จำกัด (มหาชน)	8.43%
3.	หุ้นสามัญบริษัท แอดวานซ์ อินโฟร์ เซอร์วิส จำกัด (มหาชน)	7.96%
4.	หุ้นสามัญบริษัท ปตท. จำกัด (มหาชน)	5.22%
5.	หุ้นสามัญบริษัท อินโดรามา เวนเจอร์ส จำกัด (มหาชน)	5.02%

หมายเหตุ : เป็นข้อมูล ณ วันที่ 30 ธันวาคม 2564 ทั้งนี้คุณสามารถดูข้อมูลที่เป็นปัจจุบันได้ที่ [www.tiscoasset.com](http://www.tiscoasset.com)



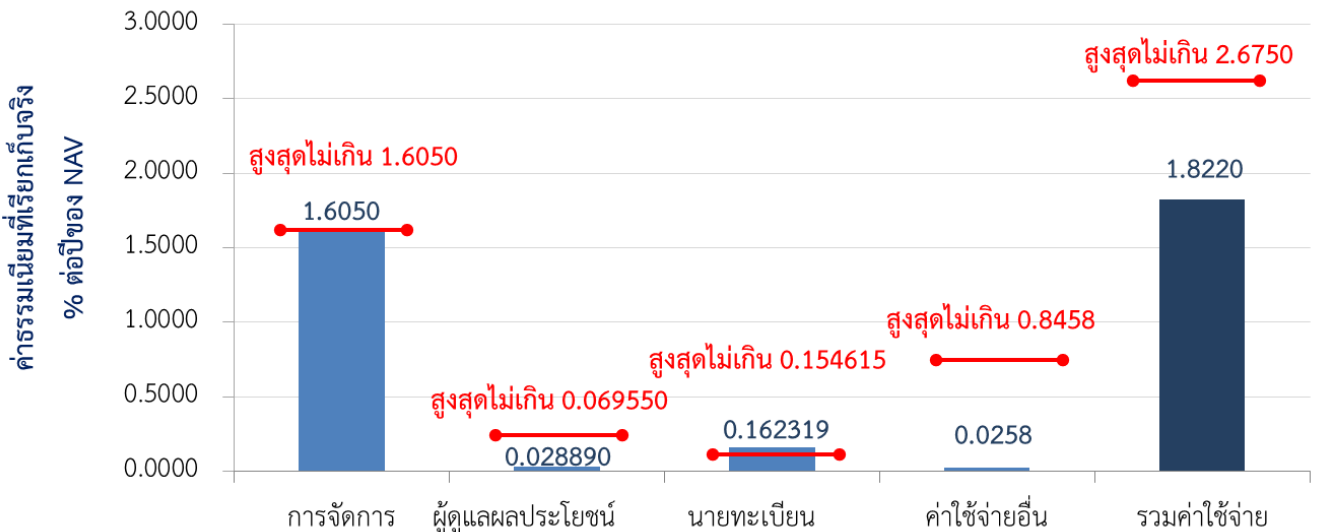
## ค่าธรรมเนียม

\* ค่าธรรมเนียมมีผลกระทบต่อผลตอบแทนที่คุณจะได้รับ

ดังนั้น คุณควรพิจารณาการเรียกเก็บค่าธรรมเนียมดังกล่าวก่อนการลงทุน \*

## ค่าธรรมเนียมที่เรียกเก็บจากกองทุนรวม (% ต่อปีของ NAV)

ค่าธรรมเนียมที่เรียกเก็บจากกองทุนรวม



\* ตั้งแต่วันที่ 6 ตุลาคม 2563 มีการเปลี่ยนแปลงค่าธรรมเนียมนายทะเบียนจาก 0.154615% เป็น 0.162319% โดยเป็นการปรับเพิ่มค่าธรรมเนียมไม่เกิน 5% ของอัตราขั้นสูง ซึ่งเป็นเงื่อนไขตามที่ระบุไว้ในโครงการ

## ค่าธรรมเนียมที่เรียกเก็บจากผู้ถือหน่วย (% ของมูลค่าซื้อขาย)

รายการ	สูงสุดไม่เกิน	เก็บจริง
ค่าธรรมเนียมการขาย	1.00%	ปัจจุบันไม่เรียกเก็บ
ค่าธรรมเนียมการรับซื้อคืน	1.00%	ปัจจุบันไม่เรียกเก็บ
ค่าธรรมเนียมการสับเปลี่ยนหน่วยลงทุนเข้า*	1.00%	ปัจจุบันไม่เรียกเก็บ
ค่าธรรมเนียมการสับเปลี่ยนหน่วยลงทุนออก*	1.00%	1.00% ของมูลค่าหน่วยลงทุนของวันทำการล่าสุดก่อนวันทำรายการสับเปลี่ยนหน่วยลงทุน ในกรณีสับเปลี่ยนหน่วยลงทุนไปยัง บลจ.อื่น
ค่าธรรมเนียมการโอน	ไม่มี	ไม่มี

หมายเหตุ : ค่าธรรมเนียมดังกล่าวรวมภาษีมูลค่าเพิ่ม ภาษีธุรกิจเฉพาะหรือภาษีอื่นใดแล้ว

\* การสับเปลี่ยนหน่วยลงทุน กรณีเป็นกองทุนต้นทาง บริษัทจัดการจะใช้ราคาซื้อคืนหน่วยลงทุน กรณีเป็นกองทุนปลายทาง บริษัทจัดการจะใช้ราคาขายหน่วยลงทุน ซึ่งจะมีค่าธรรมเนียมการขายหรือรับซื้อคืนคำนวณอยู่ในราคาดังกล่าวแล้ว



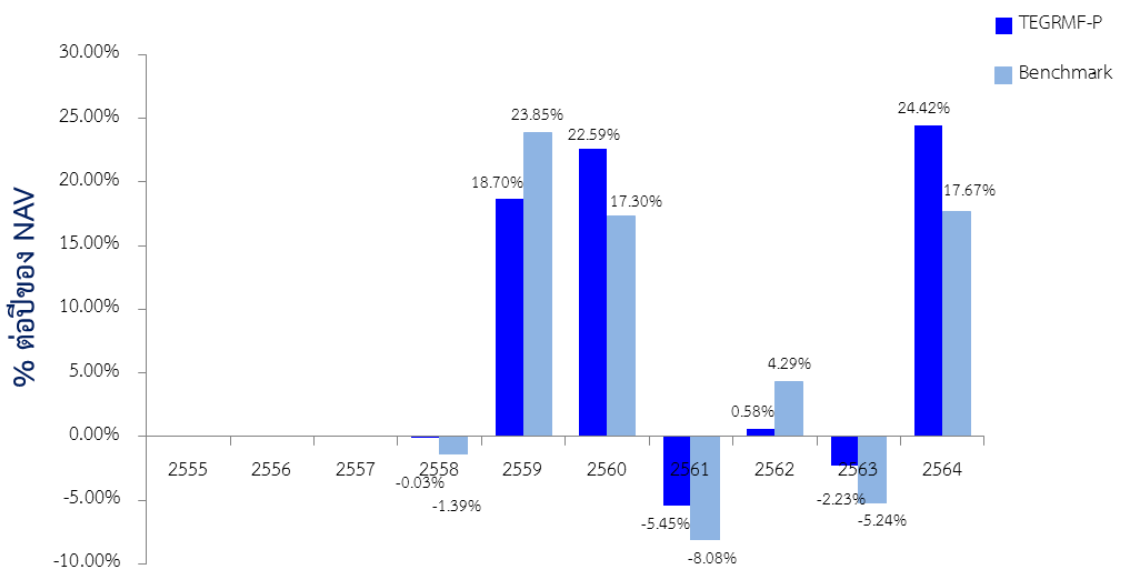
## ผลการดำเนินงานในอดีต

\* ผลการดำเนินงานในอดีต มิได้เป็นสิ่งยืนยันถึงผลการดำเนินงานในอนาคต \*

### 1. ดัชนีชี้วัด (Benchmark) ของกองทุนรวม

ดัชนีผลตอบแทนรวมตลาดหลักทรัพย์แห่งประเทศไทย (SET TRI)

### 2. ผลการดำเนินงานและดัชนีชี้วัดย้อนหลังตามปีปฏิทิน



3. กองทุนนี้เคยมีผลขาดทุนสูงสุดในช่วงเวลา 5 ปี คือ -41.532%

4. ความผันผวนของผลการดำเนินงาน (standard deviation) คือ 17.75% ต่อปี

5. ประเภทกองทุนรวมเพื่อใช้เปรียบเทียบผลการดำเนินงาน ณ จุดขาย คือ Equity Large Cap



## 6. ผลการดำเนินงานย้อนหลังแบบปิดหมดและความผันผวนของ ผลการดำเนินงาน

- ตารางแสดงผลการดำเนินงานย้อนหลังแบบปิดหมด ณ วันที่ 30 ธันวาคม 2564

	ผลการดำเนินงานและดัชนีชี้วัดย้อนหลัง													
	% ตามช่วงเวลา					% ต่อปี								
	ตั้งแต่ต้นปี	3 เดือน	Percentile	6 เดือน	Percentile	1 ปี	Percentile	3 ปี	Percentile	5 ปี	Percentile	10 ปี	Percentile	ตั้งแต่จัดตั้ง
ผลตอบแทนกองทุน	24.42%	3.27%	50th	8.21%	25th	24.42%	25th	6.93%	25th	7.23%	25th	n.a.		8.96%
ผลตอบแทนตัวชี้วัด	17.67%	3.41%	50th	5.56%	50th	17.67%	50th	5.14%	25th	4.62%	25th	n.a.		7.28%
ความผันผวนของผลการดำเนินงาน	12.86%	11.01%	25th	11.88%	50th	12.86%	50th	21.47%	75th	17.75%	75th	n.a.		17.46%
ความผันผวนของตัวชี้วัด	9.80%	8.44%	5th	9.06%	5th	9.80%	5th	15.78%	5th	13.22%	5th	n.a.		12.99%

- ตารางแสดงผลการดำเนินงานของกลุ่ม Equity Large Cap ณ วันที่ 30 ธันวาคม 2564

Peer Percentile	Return (%)						Standard Deviation (%)					
	3 เดือน	6 เดือน	1 ปี	3 ปี	5 ปี	10 ปี	3 เดือน	6 เดือน	1 ปี	3 ปี	5 ปี	10 ปี
5th Percentile	8.24%	17.28%	25.14%	7.52%	7.38%	8.97%	10.80%	11.16%	11.85%	19.29%	16.30%	15.02%
25th Percentile	4.00%	7.36%	20.08%	3.57%	4.12%	7.81%	11.04%	11.62%	12.53%	20.18%	17.15%	15.66%
50th Percentile	3.26%	5.23%	14.68%	1.08%	2.58%	6.23%	11.47%	11.95%	12.95%	21.32%	17.70%	16.15%
75th Percentile	2.37%	4.24%	12.34%	-2.21%	1.30%	4.97%	12.07%	12.51%	13.42%	22.65%	18.82%	16.50%
95th Percentile	1.48%	3.26%	8.35%	-3.35%	-0.62%	4.18%	19.08%	23.66%	22.36%	29.25%	22.18%	17.12%

\*คุณสามารถดูข้อมูลที่เป็นปัจจุบันได้ที่ [www.tiscoasset.com](http://www.tiscoasset.com)



## ข้อมูลอื่นๆ

นโยบายการจ่ายเงินปันผล	ไม่จ่าย
ผู้ดูแลผลประโยชน์	ธนาคารไทยพาณิชย์ จำกัด (มหาชน)
วันที่จดทะเบียน	3 ต.ค. 45 (แก้ไขโครงการเพิ่มเติม Class PVD ในวันที่ 8 ธ.ค. 58)
อายุโครงการ	ไม่กำหนดอายุโครงการ
ซื้อและขายคืนหน่วยลงทุน	<p><b>วันทำการซื้อ</b> ระหว่างเวลา 8.30 น. ถึง 15.00 น. : ทุกวันทำการ</p> <p>มูลค่าขั้นต่ำของการซื้อครั้งแรก : ไม่กำหนด</p> <p>มูลค่าขั้นต่ำของการซื้อครั้งถัดไป : ไม่กำหนด</p> <p><b>วันทำการขายคืน</b> ระหว่างเวลา 8.30 น. ถึง 15.00 น. : ทุกวันทำการ</p> <p>มูลค่าขั้นต่ำของการขายคืน : ไม่กำหนด</p> <p>ยอดคงเหลือขั้นต่ำ : ไม่กำหนด</p> <p>ระยะเวลาการรับเงินค่าขายคืน : ภายใน 5 วันทำการถัดจากวันที่คำนวณ NAV (ปัจจุบัน 3 วันทำการถัดจากวันขายคืน เฉพาะบัญชี ธ.ทิสโก้ หรือ 4 วันทำการถัดจากวันขายคืน สำหรับบัญชีธนาคารอื่น)</p>
ประกาศมูลค่าทรัพย์สินสุทธิ	คุณสามารถตรวจสอบมูลค่าทรัพย์สินรายวันได้ที่ เว็บไซต์ของบริษัทจัดการ ( <a href="http://www.tiscoasset.com">http://www.tiscoasset.com</a> )
รายชื่อผู้จัดการกองทุน	<p>ชื่อ-นามสกุล วันที่เริ่มบริหารกองทุนนี้</p> <p>1. นางสาวมลลิกา นิยมโนธรรม 16 ส.ค. 62</p> <p>2. นายนิพนธ์ ไกรลาศโอฬาร 5 ม.ค. 59</p> <p>3. นายณวัฒน์ ศรีวรพงษ์พันธ์ 16 ส.ค. 62</p>
อัตราส่วนหมุนเวียนการลงทุนของกองทุนรวม (PTR)	1.61
ผู้สนับสนุนการขายหรือรับซื้อคืน	ธนาคารทิสโก้ จำกัด (มหาชน) โทรศัพท์ 0-2633-6000 กต 4 ท่านสามารถตรวจสอบรายชื่อผู้สนับสนุนการขายหรือรับซื้อคืนเพิ่มเติมได้ที่ หนังสือชี้ชวนส่วนข้อมูลกองทุนรวม
ติดต่อสอบถามรับหนังสือชี้ชวนร้องเรียน	บริษัทหลักทรัพย์จัดการกองทุน ทิสโก้ จำกัด ที่อยู่: 48/16-17 อาคารทิสโก้ทาวเวอร์ ชั้น 9 ถ.สาทรเหนือ เขตบางรัก กรุงเทพฯ 10500 โทรศัพท์: 0-2633-6000 กต 4 website: <a href="http://www.tiscoasset.com">www.tiscoasset.com</a> email: <a href="mailto:tiscoasset@tisco.co.th">tiscoasset@tisco.co.th</a>
ธุรกรรมที่อาจก่อให้เกิดความขัดแย้งทางผลประโยชน์	คุณสามารถตรวจสอบธุรกรรมที่อาจก่อให้เกิดความขัดแย้งทางผลประโยชน์ได้ที่ เว็บไซต์ของบริษัทจัดการ ( <a href="http://www.tiscoasset.com">http://www.tiscoasset.com</a> )
ประกาศความเป็นส่วนตัว (Privacy Notice)	ท่านสามารถศึกษาเพิ่มเติมเกี่ยวกับการเก็บ รวบรวม ใช้ และเปิดเผยข้อมูลส่วนบุคคลของบริษัทจัดการได้ ตามประกาศความเป็นส่วนตัวบนเว็บไซต์ของบริษัทจัดการ ( <a href="http://www.tiscoasset.com">http://www.tiscoasset.com</a> )

\*CAC คือ โครงการแนวร่วมปฏิบัติของภาคเอกชนไทยในการต่อต้านการทุจริต (Thailand's Private Sector Collective Action against Corruption: "CAC") ของสมาคมส่งเสริมสถาบันกรรมการบริษัทไทย

- การลงทุนในหน่วยลงทุนไม่ใช่การฝากเงิน รวมทั้งไม่ได้อยู่ภายใต้ความคุ้มครองของสถาบันคุ้มครองเงินฝาก จึงมีความเสี่ยงจากการลงทุนซึ่งผู้ลงทุนอาจไม่ได้รับเงินลงทุนคืนเต็มจำนวน
- ได้รับอนุมัติจัดตั้ง และอยู่ภายใต้การกำกับดูแลของสำนักงาน ก.ล.ต
- การพิจารณาร่างหนังสือชี้ชวนในการเสนอขายหน่วยลงทุนของกองทุนรวมนี้มีได้เป็นการแสดงว่าสำนักงาน ก.ล.ต. ได้รับรองถึงความถูกต้องของข้อมูลในหนังสือชี้ชวนของกองทุนรวม หรือได้ประกันราคาหรือผลตอบแทนของหน่วยลงทุนที่เสนอขายนั้น ทั้งนี้ บริษัทจัดการกองทุนรวม ได้สอบถามข้อมูลในหนังสือชี้ชวนส่วนสรุปข้อมูลสำคัญ ณ วันที่ 30 ธันวาคม 2564 แล้วด้วยความระมัดระวังในฐานะผู้รับผิดชอบในการดำเนินการของกองทุนรวมและขอรับรองว่าข้อมูลดังกล่าวถูกต้อง ไม่เป็นเท็จ และไม่ทำให้ผู้อื่นสำคัญผิด

## คำอธิบายเพิ่มเติม

- ความเสี่ยงจากความผันผวนของมูลค่าหน่วยลงทุน (Market Risk) หมายถึง ความเสี่ยงที่มูลค่าของหลักทรัพย์ที่กองทุนรวมลงทุนจะเปลี่ยนแปลงเพิ่มขึ้นหรือลดลงจากปัจจัยภายนอก เช่น สถานะเศรษฐกิจการลงทุน ปัจจัยทางการเมืองทั้งในและต่างประเทศ เป็นต้น ซึ่งพิจารณาได้จากค่า Standard Deviation (SD) ของกองทุนรวม หากกองทุนรวมมีค่า SD สูง แสดงว่ากองทุนรวมมีความผันผวนจากการเปลี่ยนแปลงของราคาหลักทรัพย์สูง
- ความเสี่ยงจากการลงทุนกระจุกตัว (High Concentration Risk)
  - (1) ความเสี่ยงจากการลงทุนกระจุกตัวในผู้ออกตราสารรายใดรายหนึ่ง (High Issuer Concentration Risk) เกิดจากกองทุนลงทุนในผู้ออกตราสารรายใด ๆ มากกว่า 10% ของ NAV รวมกัน ซึ่งหากเกิดเหตุการณ์ที่ส่งผลกระทบต่อการทำงาน ฐานะทางการเงิน หรือความมั่นคงของผู้ออกตราสารดังกล่าว กองทุนอาจมีผลการดำเนินงานที่ผันผวนมากกว่ากองทุนที่กระจายการลงทุนในหลายผู้ออกตราสาร
  - (2) ความเสี่ยงจากการลงทุนกระจุกตัวในหมวดอุตสาหกรรมใดอุตสาหกรรมหนึ่ง (Sector Concentration Risk) เกิดจากกองทุนลงทุนในบางหมวดอุตสาหกรรมมากกว่า 20% ของ NAV รวมกัน ซึ่งหากเกิดเหตุการณ์ที่ส่งผลกระทบต่ออุตสาหกรรมนั้น กองทุนดังกล่าวอาจมีผลการดำเนินงานที่ผันผวนมากกว่ากองทุนที่กระจายการลงทุนในหลายหมวดอุตสาหกรรม
  - (3) ความเสี่ยงจากการกระจุกตัวลงทุนในประเทศใดประเทศหนึ่ง (Country Concentration Risk) เกิดจากกองทุนลงทุนในประเทศใดประเทศหนึ่งมากกว่า 20% ของ NAV รวมกัน ซึ่งหากเกิดเหตุการณ์ที่ส่งผลกระทบต่อประเทศดังกล่าว เช่น การเมือง เศรษฐกิจ สังคม เป็นต้น กองทุนดังกล่าวอาจมีผลการดำเนินงานที่ผันผวนมากกว่า กองทุนที่กระจายการลงทุนในหลายประเทศ
- ความเสี่ยงจากการเปลี่ยนแปลงของอัตราแลกเปลี่ยน (Exchange Rate Risk) หมายถึง การเปลี่ยนแปลงของอัตราแลกเปลี่ยนมีผลกระทบต่อมูลค่าของหน่วยลงทุน เช่น กองทุนรวมลงทุนด้วยสกุลเงินดอลลาร์ในช่วงที่เงินบาทอ่อน แต่ขายทำกำไรในช่วงที่บาทแข็ง กองทุนรวมจะได้เงินบาทกลับมาน้อยลง ในทางกลับกันหากกองทุนรวมลงทุน ในช่วงที่บาทแข็ง และขายทำกำไรในช่วงที่บาทอ่อนก็อาจได้ผลตอบแทนมากขึ้นกว่าเดิมด้วยเช่นกัน ดังนั้น การป้องกันความเสี่ยงจากอัตราแลกเปลี่ยนจึงเป็นเครื่องมือสำคัญในการบริหารความเสี่ยงดังกล่าว ซึ่งทำได้ดังต่อไปนี้
  - ป้องกันความเสี่ยงทั้งหมดหรือเกือบทั้งหมด : ผู้ลงทุนไม่มีความเสี่ยงจากอัตราแลกเปลี่ยน
  - ป้องกันความเสี่ยงบางส่วน โดยต้องระบุสัดส่วนการป้องกันความเสี่ยงไว้อย่างชัดเจน : ผู้ลงทุนอาจมีความเสี่ยงจากอัตราแลกเปลี่ยน
  - อาจป้องกันความเสี่ยงตามดุลยพินิจของผู้จัดการกองทุนรวม : ผู้ลงทุนอาจมีความเสี่ยงจากอัตราแลกเปลี่ยน เนื่องจากการป้องกันความเสี่ยงขึ้นอยู่กับดุลยพินิจของผู้จัดการกองทุนรวมในการพิจารณาว่าจะป้องกันความเสี่ยงหรือไม่
  - ไม่ป้องกันความเสี่ยงเลย : ผู้ลงทุนมีความเสี่ยงจากอัตราแลกเปลี่ยน
- อัตราส่วนหมุนเวียนการลงทุนของกองทุนรวม (Portfolio Turnover Ratio : PTR) คำนวณจากมูลค่าที่ต่ำกว่าระหว่างผลรวมของมูลค่าการซื้อขายหลักทรัพย์สินกับผลรวมของมูลค่าการขายหลักทรัพย์สินที่กองทุนรวมลงทุนในรอบระยะเวลาผ่านมา ย้อนหลัง 1 ปี หารด้วยมูลค่าหลักทรัพย์สิทธิเฉลี่ยของกองทุนรวมในรอบระยะเวลาเดียวกัน เพื่อให้ผู้ลงทุนทราบถึงปริมาณการซื้อขายหลักทรัพย์สินของกองทุน และสะท้อนกลยุทธ์การลงทุนของกองทุนได้ดียิ่งขึ้น