



บริษัทหลักทรัพย์จัดการกองทุน
ยูโอบี (ประเทศไทย) จำกัด
การเข้าร่วมต่อต้านการทุจริต :
ได้รับการรับรอง CAC

กองทุนเปิด ไทย อีควิตี้ฟันด์ -ปันผล
Thai Equity – Dividend Fund : TEF-DIV
กองทุนรวมตราสารทุน
กองทุนที่ลงทุนแบบมีความเสี่ยงทั้งในและต่างประเทศ



คุณกำลังจะลงทุนอะไร?



กองทุนรวมนี้เหมาะกับใคร



คุณต้องระวังอะไรเป็นพิเศษ?



สัดส่วนของประเภททรัพย์สินที่ลงทุน



ค่าธรรมเนียม



ผลการดำเนินงาน



ข้อมูลอื่นๆ

การลงทุนในกองทุนรวม ไม่ใช่ การฝากเงิน



คุณกำลังจะลงทุนอะไร?

นโยบายการลงทุน

กองทุนเน้นการลงทุนในตราสารแห่งทุนของบริษัทที่จดทะเบียนในตลาดหลักทรัพย์ บริษัทที่อยู่ในระหว่างดำเนินการขอเป็นหลักทรัพย์จดทะเบียนในตลาดหลักทรัพย์ที่เป็นบริษัทที่มีปัจจัยพื้นฐานและผลประกอบการดี มีแนวโน้มการเจริญเติบโตในอัตราสูง และมีเสถียรภาพทางการเงิน ทั้งนี้ กองทุนจะลงทุนโดยมี Net Exposure ในตราสารทุนโดยเฉลี่ยในรอบปีบัญชีมากกว่าหรือเท่ากับ 80% ของมูลค่าทรัพย์สินสุทธิ สำหรับเงินลงทุนส่วนที่เหลือกองทุนอาจพิจารณาลงทุนในหลักทรัพย์หรือทรัพย์สินอื่นใดหรือการหาดอกผลโดยวิธีอื่นอย่างใดอย่างหนึ่งหรือหลายอย่างตามประกาศของคณะกรรมการ ก.ล.ด. และเนื่องจากกองทุนมีนโยบายจ่ายเงินปันผล ดังนั้นในบางช่วงผู้จัดการกองทุนอาจมีความจำเป็นต้องสำรองสภาพคล่อง ซึ่งจะทำให้สัดส่วนการลงทุนแตกต่างไปจากการลงทุนของกองทุนตราสารทุนที่ไม่มีการจ่ายปันผล นอกจากนี้ กองทุนอาจลงทุนในหลักทรัพย์หรือตราสารหนี้ที่เสนอขายในต่างประเทศ ตามหลักเกณฑ์ที่ธนาคารแห่งประเทศไทย และสำนักงานคณะกรรมการกำกับหลักทรัพย์และตลาดหลักทรัพย์ประกาศกำหนด จึงอาจมีผลกระทบจากความผันผวนของอัตราแลกเปลี่ยนเข้ามาเกี่ยวข้อง โดยผู้จัดการกองทุนจะเป็นผู้จัดสัดส่วนการลงทุน และพิจารณาถึงความจำเป็นของการจัดหาและ/หรือเลือกสรรวิธีการป้องกันความเสี่ยงอันเกิดจากความผันผวนในอัตราแลกเปลี่ยน และ/หรืออัตราดอกเบี้ยให้เหมาะสมกับสภาพการณ์ในแต่ละขณะ ทั้งนี้ เพื่อผลตอบแทนที่ดีเป็นหลัก

นอกจากนี้ กองทุนอาจลงทุนในสัญญาซื้อขายล่วงหน้าที่มีสินค้าหรือตัวแปรเป็นหลักทรัพย์หรือดัชนีกลุ่มหลักทรัพย์และ/หรืออัตราดอกเบี้ย อัตราแลกเปลี่ยนเงิน และ/หรืออันดับความน่าเชื่อถือหรือเหตุการณ์ที่มีผลต่อการชำระหนี้ของตราสารแห่งหนี้ และ/หรือสินค้าหรือตัวแปรอื่นใดที่สำนักงานคณะกรรมการ ก.ล.ด. กำหนดโดยมีวัตถุประสงค์เพื่อป้องกันความเสี่ยง (hedging) หรือหลักทรัพย์ หรือทรัพย์สินอื่น หรือการหาดอกผลโดยวิธีการอื่นอย่างใดอย่างหนึ่งหรือหลายอย่าง ตามที่คณะกรรมการ ก.ล.ด. หรือสำนักงานคณะกรรมการ ก.ล.ด. กำหนดหรือให้ความเห็นชอบ

กลยุทธ์การบริหารกองทุน

มุ่งหวังให้ผลประกอบการสูงกว่าดัชนีชี้วัด (Active Management)



กองทุนรวมนี้เหมาะกับใคร?

1. ผู้ลงทุนที่สามารถรับความผันผวนของราคาหุ้นที่กองทุนรวมไปลงทุน ซึ่งอาจจะปรับตัวเพิ่มสูงขึ้น หรือลดลงจนต่ำกว่ามูลค่าที่ลงทุนและทำให้ขาดทุนได้
2. ผู้ที่สามารถลงทุนในระยะกลางถึงระยะยาว โดยคาดหวังผลตอบแทนในระยะยาวที่ดีกว่าการลงทุนในตราสารหนี้ทั่วไป
3. ผู้ลงทุนที่ยอมรับความเสี่ยงจากการลงทุนได้ในระดับปานกลางถึงค่อนข้างสูง

กองทุนรวมนี้ **ไม่เหมาะ** กับใคร

ผู้ลงทุนที่เน้นการได้รับผลตอบแทนในจำนวนเงินที่แน่นอน หรือรักษาเงินต้นให้อยู่ครบ



ทำอย่างไรหากยังไม่เข้าใจนโยบาย และความเสี่ยงของกองทุนนี้

- อ่านหนังสือชี้ชวนฉบับเต็ม หรือ **สอบถาม** ผู้สนับสนุนการขายและบริษัทจัดการ
- **อย่าลงทุน** หากไม่เข้าใจลักษณะและความเสี่ยงของกองทุนรวมนี้ดีพอ



คุณต้องระวังอะไรเป็นพิเศษ?

คำเตือนที่สำคัญ

1. การลงทุนในหน่วยลงทุนมิใช่การฝากเงิน และมีความเสี่ยงของการลงทุน ผู้ลงทุนควรลงทุนในกองทุนเมื่อเห็นว่าการลงทุนในกองทุนรวมเหมาะสมกับวัตถุประสงค์การลงทุนของตน และผู้ลงทุนยอมรับความเสี่ยงที่อาจเกิดขึ้นจากการลงทุนดังกล่าวได้
2. ในกรณีที่มีเหตุการณ์ไม่ปกติ ผู้ลงทุนอาจได้รับชำระเงินค่าขายคืนหน่วยลงทุนล่าช้ากว่าระยะเวลาที่กำหนดไว้ในหนังสือชี้ชวน
3. กองทุนรวมมีการกระจุกตัวของการถือหน่วยลงทุนของบุคคลหรือกลุ่มบุคคลใดเกิน 1 ใน 3 ของจำนวนหน่วยลงทุนทั้งหมด ดังนั้น หากผู้ถือหน่วยลงทุนดังกล่าวถือถอนหน่วยลงทุนอาจมีความเสี่ยงให้กองทุนต้องเลิกกองทุนรวมได้โดยผู้ถือหน่วยลงทุนสามารถตรวจสอบข้อมูลได้ที่เว็บไซต์ของบริษัทจัดการ www.uobam.co.th
4. ในกรณีที่มีแนวโน้มว่าจะมีการขายคืนหน่วยลงทุนเกินกว่า 2 ใน 3 ของจำนวนหน่วยลงทุนที่จำหน่ายได้แล้วทั้งหมด บริษัทจัดการอาจใช้ดุลยพินิจในการเลิกกองทุนรวม และอาจยกเลิกคำสั่งซื้อขายหน่วยลงทุนที่ได้รับไว้แล้วหรือหยุดรับคำสั่งดังกล่าวได้

แผนภาพแสดงตำแหน่งความเสี่ยงของกองทุนรวม



ปัจจัยความเสี่ยงที่สำคัญ

ความเสี่ยงจากความผันผวนของมูลค่าหน่วยลงทุน (Market risk)

ความผันผวนของผลการดำเนินงาน (SD)	ต่ำ					สูง
	≤ 5%	5 - 10%	10 - 15%	15 - 25%	>25%	
กลุ่มหุ้นที่เน้นลงทุน	ต่ำ					สูง
	General	Large Cap	Mid/Small	Sector		

ความเสี่ยงจากการลงทุนกระจุกตัว (High concentration risk)

การลงทุนกระจุกตัวในผู้ออกตราสารรวม	ต่ำ					สูง
	≤ 10%	10 - 20%	20 - 50%	50 - 80%	>80%	
การลงทุนกระจุกตัวในหมวดอุตสาหกรรมรวม	ต่ำ					สูง
	≤ 20%	20 - 50%	50 - 80%	>80%		

หมายเหตุ: กองทุนรวมมีการกระจุกตัวในหมวดอุตสาหกรรม Energy

การลงทุนกระจุกตัวรายประเทศรวม	ต่ำ				สูง
	≤ 20%	20 - 50%	50 - 80%	>80%	

ความเสี่ยงจากการเปลี่ยนแปลงของอัตราแลกเปลี่ยน (Exchange rate risk)

การป้องกันความเสี่ยง fx	ต่ำ				สูง
	ทั้งหมด / เกือบทั้งหมด	บางส่วน	ดูลยพินิจ	ไม่ป้องกัน	

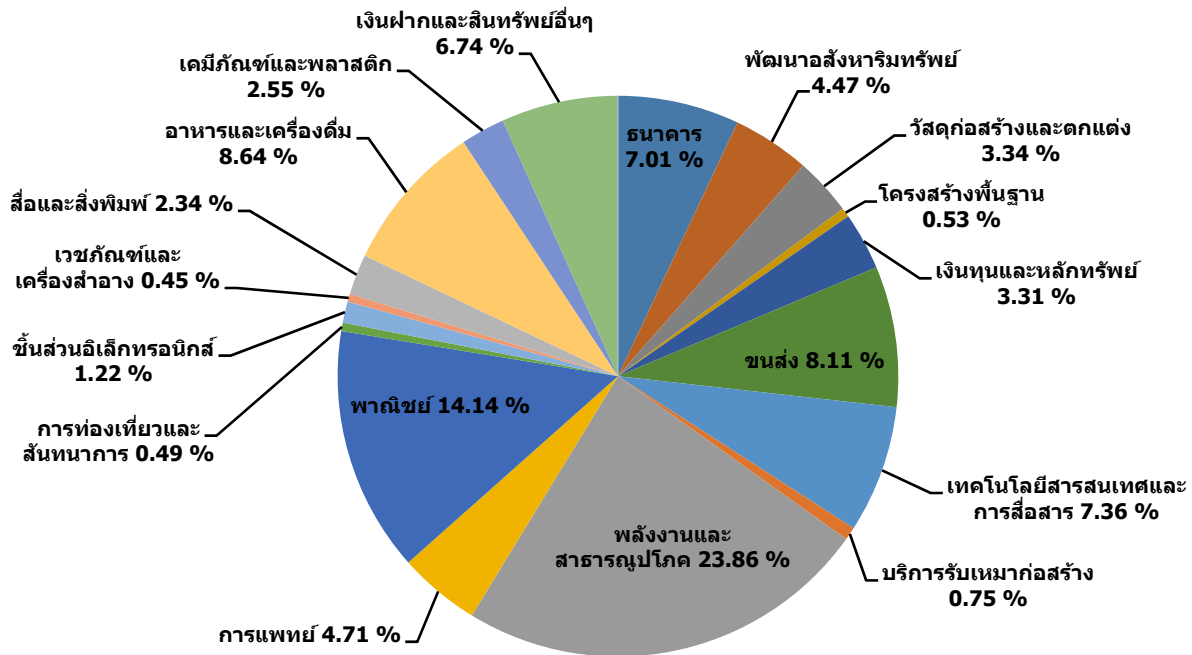
หมายเหตุ : กองทุนรวมมีการป้องกันความเสี่ยงจากการเปลี่ยนแปลงของอัตราแลกเปลี่ยนคิดเป็น 0% ของเงินลงทุนในต่างประเทศ

ทั้งนี้ สามารถดูคำอธิบายความเสี่ยงต่างๆได้จากคำอธิบายเพิ่มเติมท้ายเล่ม



สัดส่วนของประเภททรัพย์สินที่ลงทุน

% ของ NAV



ชื่อทรัพย์สินและการลงทุนสูงสุด 5 อันดับแรก

ทรัพย์สิน	% ของ NAV
1. บริษัท ปตท. จำกัด (มหาชน)	7.89
2. บริษัท ซีพี ออลล์ จำกัด (มหาชน)	6.83
3. บริษัท ท่าอากาศยานไทย จำกัด (มหาชน)	6.08
4. บริษัท กัลฟ์ เอ็นเนอร์จี ดีเวลลอปเม้นท์ จำกัด (มหาชน)	5.03
5. บริษัท กรุงเทพดุสิตเวชการ จำกัด (มหาชน)	4.15

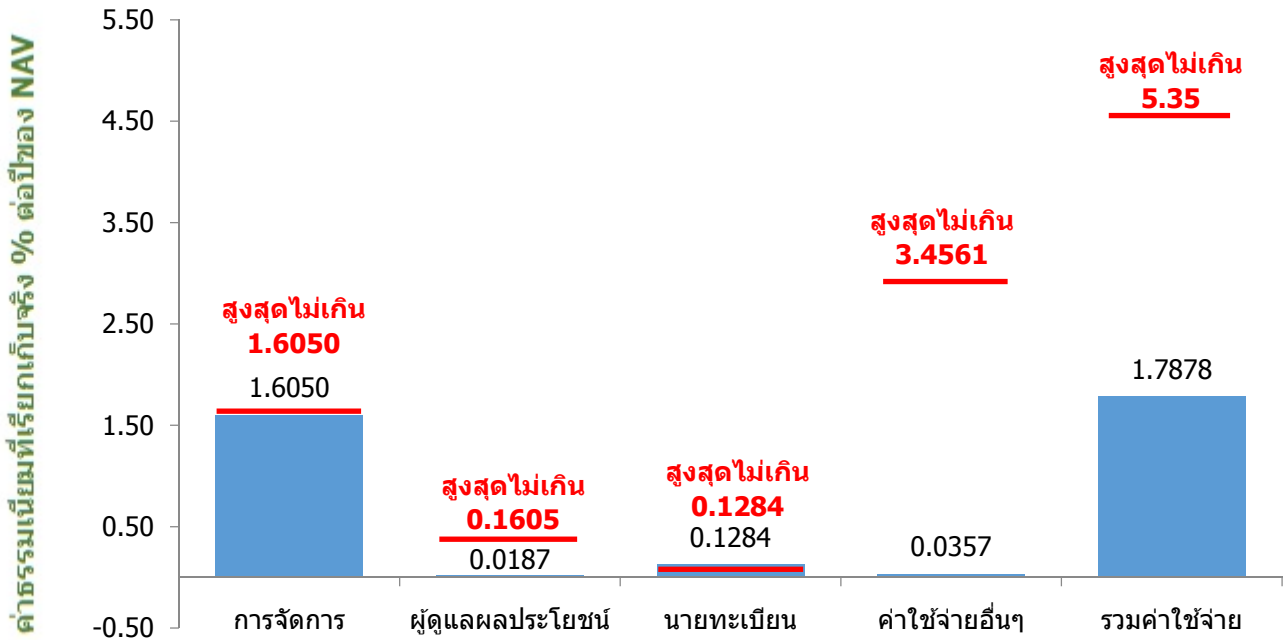
ทั้งนี้ สามารถดูข้อมูลที่เป็นปัจจุบันได้ที่ : <https://www.uobam.co.th/th/mutual-fund/90014>



ค่าธรรมเนียม

***ค่าธรรมเนียมมีผลกระทบต่อผลตอบแทนที่คุณจะได้รับ
ดังนั้น คุณควรพิจารณาการเรียกเก็บค่าธรรมเนียมดังกล่าวก่อนการลงทุน ***

ค่าธรรมเนียมที่เรียกเก็บจากกองทุนรวม (% ต่อปีของ NAV)



หมายเหตุ:

- ค่าธรรมเนียมดังกล่าว ได้รวมภาษีมูลค่าเพิ่มหรือภาษีธุรกิจเฉพาะ หรือภาษีอื่นใดท่านเองเดียวกัน (ถ้ามี)
- ค่าใช้จ่ายอื่นๆข้างต้น เช่น ค่าสอบบัญชีเรียกเก็บจริงในอดีตร้อยละ 0.0156 , ค่าประกาศหนังสือพิมพ์เรียกเก็บจริงในอดีตร้อยละ 0.0122 เป็นต้น

ทั้งนี้ สามารถดูค่าธรรมเนียมที่เรียกเก็บจากกองทุนรวมย้อนหลัง 3 ปีได้ที่:

<https://www.uobam.co.th/th/mutual-fund/90014>

ค่าธรรมเนียมที่เรียกเก็บจากผู้ถือหน่วยลงทุน (% ของมูลค่าหน่วยลงทุน)

รายการ	สูงสุดไม่เกิน	เก็บจริง
ค่าธรรมเนียมการขาย	1.00	1.00
ค่าธรรมเนียมการสับเปลี่ยนหน่วยลงทุนเข้า	1.00	ยกเว้น *
ค่าธรรมเนียมการรับซื้อคืน	ไม่มี	ไม่มี
ค่าธรรมเนียมการสับเปลี่ยนหน่วยลงทุนออก	ไม่มี	ไม่มี
ค่าธรรมเนียมการโอนหน่วย	50 บาทต่อหน่วยลงทุน 2,000 หน่วย หรือเศษของ 2,000 หน่วย	
ค่าธรรมเนียมการออกเอกสารแสดงสิทธิในหน่วยลงทุน	50 บาทต่อรายการ	

* ปัจจุบัน ยกเว้นค่าธรรมเนียมการสับเปลี่ยนเข้า แต่ต้องเสียค่าธรรมเนียมการขายหน่วยลงทุนด้วย



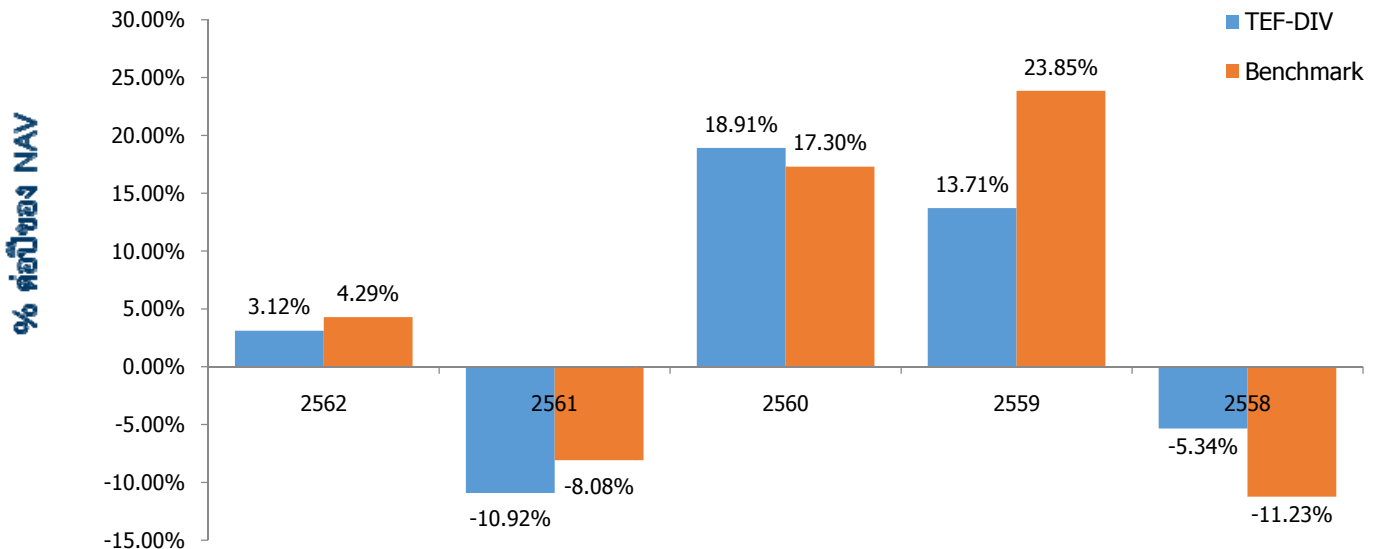
ผลการดำเนินงานในอดีต

***ผลการดำเนินงานในอดีต มิได้เป็นสิ่งยืนยันถึงผลการดำเนินงานในอนาคต ***

1. ดัชนีชี้วัด: ดัชนีผลตอบแทนรวมตลาดหลักทรัพย์แห่งประเทศไทย (SET TRI)

2. ผลการดำเนินงานย้อนหลังตามปีปฏิทิน

ผลการดำเนินงาน



3. กองทุนนี้เคยมีผลขาดทุนสูงสุดในช่วงเวลา 5 ปีคือ **-40.0869%**

4. ความผันผวนของผลการดำเนินงาน (standard deviation) คือ **13.99%** ต่อปี

5. ประเภทกองทุนรวมเพื่อใช้เปรียบเทียบผลการดำเนินงาน ณ จุดขาย คือ **Equity Large Cap**

*คุณสามารถดูข้อมูลที่เป็นปัจจุบันได้ที่ <https://www.uobam.co.th/th/mutual-fund/90014>

6. ผลการดำเนินงานย้อนหลังแบบปีกumul

กองทุน	YTD	3 เดือน	Percentile	6 เดือน	Percentile	1 ปี	Percentile	3 ปี	Percentile	5 ปี	Percentile	10 ปี	Percentile	ตั้งแต่จัดตั้งกองทุน*
ผลตอบแทนของกองทุนรวม	-15.84%	13.79%	75	-15.84%	50	-22.08%	50	-2.73%	50	-0.76%	75	7.81%	25	8.06%
ผลตอบแทนดัชนีชี้วัด	-13.17%	20.52%	5	-13.17%	5	-19.56%	25	-2.12%	25	0.96%	25	9.02%	5	8.30%
ความผันผวนของกองทุน	24.61%	11.95%	5	24.61%	5	25.96%	25	16.73%	25	13.99%	25	17.23%	95	19.88%
ความผันผวนของดัชนีชี้วัด	26.28%	12.44%	5	26.28%	5	27.50%	50	18.62%	75	15.69%	75	16.13%	50	19.13%

- ผลตอบแทนที่มีอายุมากกว่าหรือเท่ากับ 1 ปี จะแสดงเป็นผลตอบแทนร้อยละต่อปี

- เอกสารการวัดผลการดำเนินงานของกองทุนรวมฉบับนี้ ได้จัดทำขึ้นตามมาตรฐานการวัดและนำเสนอผลการดำเนินงานของกองทุนรวมของสมาคมบริษัทจัดการลงทุน

สามารถดูข้อมูลที่เป็นปัจจุบันได้ที่ : <https://www.uobam.co.th/th/mutual-fund/90014>

AIMC Category	Peer Percentile	Return (%)						Standard Deviation (%)					
		3M	6M	1Y	3Y	5Y	10Y	3M	6M	1Y	3Y	5Y	10Y
Equity Large Cap	5th Percentile	20.29	-12.55	-17.12	-0.77	1.53	9.72	23.44	33.17	24.55	15.55	13.44	15.34
	25th Percentile	18.50	-14.02	-19.87	-1.98	0.66	7.87	24.69	36.53	26.82	17.08	14.48	15.68
	50th Percentile	16.89	-15.35	-21.91	-2.58	0.04	7.45	26.16	37.82	27.76	17.65	15.03	16.23
	75th Percentile	14.62	-16.88	-23.22	-5.31	-1.47	6.86	28.51	41.04	30.21	18.18	15.48	16.43
	95th Percentile	10.86	-31.52	-41.50	-9.55	-3.84	5.63	44.58	47.92	35.69	19.67	16.52	17.17

ตารางแสดงผลการดำเนินงานของกลุ่ม Equity Large Cap ข้อมูล ณ วันที่ 30 มิถุนายน 2563

ข้อตกลงและเงื่อนไขของข้อมูลเปรียบเทียบผลการดำเนินงานแบบเปอร์เซ็นต์ไทล์ (Disclaimer of Peer Group Fund Performance)

1. ผลการดำเนินงานในอดีตของกองทุน มิได้เป็นสิ่งยืนยันถึงผลการดำเนินงานในอนาคต
2. ผู้ลงทุนสามารถดูข้อมูลฉบับเต็มได้ที่ www.aimc.or.th
3. ผลการดำเนินงานของกองทุนที่การเปรียบเทียบ แบ่งตามประเภทกองทุนรวมภายใต้ข้อกำหนดของสมาคมบริษัทจัดการลงทุน โดยกองทุนที่จะถูกเปรียบเทียบผลการดำเนินงานในแต่ละช่วงเวลากับกองทุนประเภทเดียวกันในระดับเปอร์เซ็นต์ไทล์ (Percentiles) ต่างๆ โดยแบ่งออกเป็น
 - 5th Percentile แสดงผลการดำเนินงานของกองทุนอันดับที่ 5 เปอร์เซ็นต์ไทล์ (Top 5% performance)
 - 25th Percentile แสดงผลการดำเนินงานของกองทุนอันดับที่ 25 เปอร์เซ็นต์ไทล์ (Top 25% performance)
 - 50th Percentile แสดงผลการดำเนินงานของกองทุนอันดับที่ 50 เปอร์เซ็นต์ไทล์ (Median Performance)
 - 75th Percentile แสดงผลการดำเนินงานของกองทุนอันดับที่ 75 เปอร์เซ็นต์ไทล์ (Bottom 25% performance)
 - 95th Percentile แสดงผลการดำเนินงานของกองทุนอันดับที่ 95 เปอร์เซ็นต์ไทล์ (Bottom 5% performance)
4. ผลตอบแทนที่มีอายุเกินหนึ่งปีนั้นมีการแสดงเป็นผลตอบแทนต่อปี

เมื่อผู้ลงทุนทราบผลตอบแทนของกองทุนที่ลงทุน สามารถนำไปเปรียบเทียบกับเปอร์เซ็นต์ไทล์ตามตาราง จะทราบว่ากองทุนที่ลงทุนนั้นอยู่ในช่วงที่เท่าใดของประเภทกองทุนรวมนั้น



ข้อมูลอื่นๆ

นโยบายการจ่ายปันผล

จ่าย

หลักเกณฑ์การจ่ายเงินปันผล :

- (1) การจ่ายเงินปันผลของกองทุนรวมจะจ่ายจากกำไรสะสมหรือกำไรสุทธิเมื่อกองทุนรวมมีกำไรสะสมหรือมีกำไรสุทธิในงวดบัญชีที่จะจ่ายเงินปันผล และการจ่ายเงินปันผลดังกล่าวจะต้องไม่ทำให้กองทุนรวมมีผลขาดทุนสะสมเพิ่มขึ้นในงวดบัญชีที่มีการจ่ายเงินปันผลนั้น
- (2) ในแต่ละรอบปีบัญชีของกองทุน บริษัทจัดการจะดำเนินการพิจารณาจ่ายเงินปันผลปีละ 2 ครั้ง โดยจะทำการปิดสมุดทะเบียนผู้ถือหุ้นรายวัน และพิจารณาอัตราการจ่ายเงินปันผล ในวันทำการสุดท้ายของเดือนพฤษภาคม และเดือนพฤศจิกายนของทุกปี
- (3) ในแต่ละงวดที่จะจ่ายเงินปันผล บริษัทจัดการจะพิจารณาจ่ายเงินปันผลให้แก่ผู้ถือหุ้นรายวันในอัตราไม่ต่ำกว่าร้อยละ 75 ของกำไรสุทธิของแต่ละงวดที่จะจ่ายเงินปันผลนั้น ซึ่งกำไรสุทธิของแต่ละงวดที่จะจ่ายเงินปันผลจะประกอบด้วยกำไรสุทธิที่เกิดขึ้นจริง (realized gain) และกำไรสุทธิที่ยังไม่เกิดขึ้นจริง (unrealized gain) ทั้งนี้ ในกรณีที่บริษัทจัดการเห็นสมควร บริษัทจัดการอาจพิจารณาจ่ายเงินปันผลจากกำไรสุทธิที่เกิดขึ้นจริง (realized gain) เท่านั้นก็ได้ หรืออาจพิจารณาจ่ายเงินปันผลจากกำไรสะสมด้วยก็ได้
- (4) บริษัทจัดการขอสงวนสิทธิ์ที่จะไม่จ่ายเงินปันผล หรือจ่ายเงินปันผลในอัตราที่บริษัทจัดการเห็นสมควร ในกรณีดังต่อไปนี้
 - (4.1) บริษัทจัดการจะไม่จ่ายเงินปันผลในกรณีที่กำไรสะสม ณ สิ้นงวดที่จะจ่ายเงินปันผลและกำไรสุทธิประจำงวดที่จะจ่ายเงินปันผลต่ำกว่า หรือเท่ากับ 0.01 บาท ต่อหน่วยลงทุน
 - (4.2) บริษัทจัดการจะพิจารณาจ่ายเงินปันผลในอัตราใหม่ที่เหมาะสมหรือพิจารณาไม่จ่ายเงินปันผลในกรณีที่มูลค่าหน่วยลงทุน ณ วันสิ้นงวดบัญชีที่จะจ่ายเงินปันผลนั้น ต่ำกว่ามูลค่าที่ตราไว้หรือในกรณีเมื่อนำเงินปันผลต่อหน่วยที่จะจ่ายตามอัตราข้างต้นมาหักจากมูลค่าหน่วยลงทุน ณ วันทำการก่อนปิดสมุดทะเบียนแล้วทำให้มูลค่าหน่วยลงทุนที่คำนวณได้ตามวิธีการดังกล่าวมีมูลค่าต่ำกว่ามูลค่าที่ตราไว้
 ทั้งนี้ ในกรณีที่บริษัทจัดการไม่จ่ายเงินปันผลในงวดบัญชีดังกล่าว บริษัทจัดการจะยกยอดผลกำไรไปในช่วงบัญชีต่อไป
- (5) ในกรณีที่มีบุคคลใดหรือกลุ่มบุคคลเดียวกันใดถือหน่วยลงทุนเกินข้อจำกัดการถือหน่วยลงทุน จะถูกจำกัดสิทธิรับเงินปันผลในส่วนที่เกินนั้น เว้นแต่เป็นกรณีการเกินสัดส่วนการถือหน่วยลงทุนที่มีได้เกิดจากการได้หน่วยลงทุนมาเพิ่มเติมหรือกรณีเข้ายกเว้นข้อจำกัดการถือหน่วยลงทุนตามประกาศคณะกรรมการกำกับตลาดทุนว่าด้วยหลักเกณฑ์เกี่ยวกับข้อจำกัดการถือหน่วยลงทุนในกองทุนรวมและหน้าที่ของบริษัทจัดการ

ประวัติการจ่ายเงินปันผล (4 ครั้งล่าสุด)

วันปิดสมุด	วันที่จ่าย	ปันผลต่อหน่วย
31/05/2562	14/06/2562	0.0985
31/05/2561	12/06/2561	0.6000
29/11/2560	18/12/2560	0.5140
09/06/2560	23/06/2560	0.1200

ผู้ดูแลผลประโยชน์	ธนาคารทหารไทย จำกัด (มหาชน)	
วันที่จดทะเบียน	22 มีนาคม 2547	
อายุโครงการ	ไม่กำหนด	
การซื้อและขายคืนหน่วยลงทุน	<p>วันทำการซื้อ: ทุกวันทำการตั้งแต่เวลาเริ่มเปิดทำการ ถึง 15.30 น.</p> <p>มูลค่าขั้นต่ำของการซื้อครั้งแรก : ไม่กำหนด</p> <p>มูลค่าขั้นต่ำของการสั่งซื้อครั้งถัดไป : ไม่กำหนด</p> <p>วันทำการขายคืน: ทุกวันทำการตั้งแต่เวลาเปิดทำการ ถึง 15.00 น.</p> <p>มูลค่าขั้นต่ำของการขายคืน : ไม่กำหนด</p> <p>ยอดคงเหลือขั้นต่ำ : ไม่กำหนด</p> <p>ระยะเวลาการรับเงินค่าขายคืน : ภายใน 5 วันทำการนับแต่วันรับซื้อคืนหน่วยลงทุน โดยมีให้นับรวมวันหยุดทำการในต่างประเทศของผู้ประกอบธุรกิจการจัดการกองทุนต่างประเทศที่มีลักษณะในทำนองเดียวกับธุรกิจการจัดการกองทุนรวมซึ่งบริษัทจัดการกองทุนรวมได้ระบุเกี่ยวกับวันหยุดทำการในต่างประเทศดังกล่าวไว้แล้วในเว็บไซต์ของบริษัทจัดการ</p> <p>หมายเหตุ สามารถตรวจสอบมูลค่าทรัพย์สินรายวันได้ที่ www.uobam.co.th</p>	
รายชื่อผู้จัดการกองทุน	ชื่อ-นามสกุล	วันที่เริ่มบริหารกองทุนนี้
	นางสาวพัชราภา มัทธกุล*	20 กรกฎาคม 2550
	นายสิทธิศักดิ์ ญี่ฐวุฒิ*	1 กรกฎาคม 2556
	นางสาวปราณี ศรีมหาลาภ	1 กรกฎาคม 2556
	นายชัยยันต์ จันทนศิริ	1 กรกฎาคม 2556
	นายชัยพฤกษ์ กุลกาญจนานทร*	2 มีนาคม 2558
	นายธนกร ธรรมลงกรต	4 กรกฎาคม 2559
	นางสาวนพรัตน์ ประมวลวัลลภกุล*	19 มิถุนายน 2560
	* ปฏิบัติหน้าที่เป็นผู้จัดการกองทุนและผู้จัดการลงทุนในสัญญาซื้อขายล่วงหน้าเพิ่มเติม	
ผู้สนับสนุนการขายหรือรับซื้อคืน	<ol style="list-style-type: none"> ธนาคาร ซีไอเอ็มบี ไทย จำกัด (มหาชน): โทรศัพท์ 0-2626-7777 ธนาคาร ซิตี้แบงก์ เอ็น เอ: โทรศัพท์ 1588 หรือ 0-2232-2484 บริษัทหลักทรัพย์ ฟินันซ่า จำกัด : โทรศัพท์ 0-2697-3700 บริษัทหลักทรัพย์ คันทรี กรุ๊ป จำกัด (มหาชน) : โทรศัพท์ 0-2205-7111 บริษัทหลักทรัพย์ โกลเบล็ก จำกัด : โทรศัพท์ 0-2672-5999, 0-2687-7000 บริษัทหลักทรัพย์ โนมูระ พัฒนสิน จำกัด (มหาชน) : โทรศัพท์ 0-2638-5500 ธนาคารออมสิน : โทรศัพท์ 1115 ธนาคารยูโอบี จำกัด (มหาชน) : โทรศัพท์ 0-2285-1555 	

	<p>9. ธนาคารทหารไทย จำกัด (มหาชน) : โทรศัพท์ 1558</p> <p>10. บริษัทหลักทรัพย์ เมย์แบงก์ กิมเอ็ง (ประเทศไทย) จำกัด (มหาชน) : โทรศัพท์ 0-2658-5050</p> <p>11. บริษัทหลักทรัพย์ ไอ วี โกลบอล จำกัด (มหาชน) : โทรศัพท์ 0-2658-5800</p> <p>12. บริษัทหลักทรัพย์ ยูโอบี เคย์เสียน (ประเทศไทย) จำกัด (มหาชน): โทรศัพท์ 0-2659-8000</p> <p>13. ธนาคาร ซีไอเอ็มบี ไทย จำกัด (มหาชน) Private Bank : โทรศัพท์ 0-2626-7777</p> <p>14. บริษัทหลักทรัพย์ กรุงศรี จำกัด (มหาชน) : โทรศัพท์ 0-2659-7000, 0-2099-7000</p> <p>15. บริษัทหลักทรัพย์ เอเชีย พลัส จำกัด : โทรศัพท์ 0-2680-1234</p> <p>16. บริษัทหลักทรัพย์ เอเชีย จำกัด (มหาชน) : โทรศัพท์ 0-2659-3456</p> <p>17. บริษัทหลักทรัพย์ กรุงเทพ ซิมิโก้ จำกัด : โทรศัพท์ 0-2695-5000</p> <p>18. บริษัทหลักทรัพย์ ฟิลลิป (ประเทศไทย) จำกัด (มหาชน) : โทรศัพท์ 0-2635-3123</p> <p>19. บริษัทหลักทรัพย์ ไทยพาณิชย์ จำกัด : โทรศัพท์ 0-2949-1999</p> <p>20. บริษัทหลักทรัพย์ ภัทร จำกัด (มหาชน) : โทรศัพท์ 0-2305-9000</p> <p>21. บริษัทหลักทรัพย์ ฟินันเซีย ไซรัส จำกัด (มหาชน) : โทรศัพท์ 0-2782-2400</p> <p>22. บริษัทหลักทรัพย์ ธนชาด จำกัด (มหาชน) : โทรศัพท์ 0-2217-8888</p> <p>23. บริษัทหลักทรัพย์ ดีบีเอส วิคเคอร์ส (ประเทศไทย) จำกัด : โทรศัพท์ 0-2857-7000</p> <p>24. บริษัทหลักทรัพย์จัดการกองทุน เมอร์ซัน พาร์ทเนอร์ จำกัด : โทรศัพท์ 0-2660-6677</p> <p>25. บริษัทหลักทรัพย์ เคจีไอ (ประเทศไทย) จำกัด (มหาชน) : โทรศัพท์ 0-2658-8888</p> <p>26. บริษัทหลักทรัพย์ บัวหลวง จำกัด (มหาชน) : โทรศัพท์ 0-2618-1111</p> <p>27. บริษัทหลักทรัพย์ ซีจีเอส-ซีไอเอ็มบี (ประเทศไทย) จำกัด : โทรศัพท์ 0-2841-9000</p> <p>28. บริษัทหลักทรัพย์ เคทีบี (ประเทศไทย) จำกัด (มหาชน) : โทรศัพท์ 0-2648-1111</p> <p>29. บริษัทหลักทรัพย์ ทรีนิตี้ จำกัด : โทรศัพท์ 0-2343-9555</p> <p>30. บริษัท แอ็ดวานซ์ ไลฟ์ ประกันชีวิต จำกัด (มหาชน) : โทรศัพท์ 0-2648-3600</p> <p>31. ธนาคารไอซีบีซี (ไทย) จำกัด (มหาชน) : โทรศัพท์ 0-2629-5588</p> <p>32. บริษัท พรูเด็นเชียล ประกันชีวิต (ประเทศไทย) จำกัด (มหาชน) : โทรศัพท์ 1621</p> <p>33. ธนาคารแลนด์ แอนด์ เฮาส์ จำกัด (มหาชน) : โทรศัพท์ 1327, 0-2359-0000</p> <p>34. บริษัท ฮั่วเซ่งเฮง โกลด์ ฟิวเจอร์ส จำกัด : โทรศัพท์ 0-2223-2288</p> <p>35. บริษัทหลักทรัพย์ ไอรา จำกัด (มหาชน) : โทรศัพท์ 0-2080-2888</p> <p>36. บริษัทหลักทรัพย์ อาร์เอชบี (ประเทศไทย) จำกัด (มหาชน) : โทรศัพท์ 0-2088-9797</p> <p>37. บริษัทหลักทรัพย์จัดการกองทุน เอเชีย เวลท์ จำกัด : โทรศัพท์ 0-2207-2100</p> <p>38. บริษัทหลักทรัพย์นายหน้าซื้อขายหน่วยลงทุน เว็ลธ เมจิก จำกัด : โทรศัพท์ 0-2861-5508 หรือ 0-2861-6090</p> <p>39. ธนาคารกรุงไทย จำกัด (มหาชน) : โทรศัพท์ 0-2111-1111</p> <p>40. บริษัทหลักทรัพย์ กสิกรไทย จำกัด (มหาชน) : โทรศัพท์ 0-2696-0000, 0-2796-0000</p> <p>41. ธนาคารทีสโก้ จำกัด (มหาชน) : โทรศัพท์ 0-2633-6000</p> <p>42. บริษัทหลักทรัพย์ หยวนต้า (ประเทศไทย) จำกัด : โทรศัพท์ 0-2009-8888</p> <p>43. บริษัทหลักทรัพย์นายหน้าซื้อขายหน่วยลงทุน บรอดเกต (ประเทศไทย) จำกัด : โทรศัพท์ 0-2410-1996</p> <p>44. บริษัท หลักทรัพย์นายหน้าซื้อขายหน่วยลงทุน ฟินโนมินา จำกัด : โทรศัพท์ 0-2026-5100</p>
--	---

	<p>45. บริษัทหลักทรัพย์นายหน้าซื้อขายหน่วยลงทุน โรโบเวลท์ จำกัด : โทรศัพท์ 0-2026-6222</p> <p>46. บริษัท ฟิลลิปประกันชีวิต จำกัด (มหาชน) : โทรศัพท์ 0-2022-5000</p> <p>47. บริษัท เมืองไทยประกันชีวิต จำกัด (มหาชน) : โทรศัพท์ 0-2274-9400</p> <p>48. บริษัทหลักทรัพย์ ทีเอสโก จำกัด : โทรศัพท์ 0-2633-6000</p> <p>หรือผู้สนับสนุนการขายหรือรับซื้อคืนอื่นๆ ที่บริษัทจัดการแต่งตั้งขึ้น (ถ้ามี)</p>
อัตราส่วนหมุนเวียนการลงทุนของกองทุนรวม (PTR)	ในรอบระยะเวลาที่ผ่านมาย้อนหลัง 1 ปี เท่ากับ 125.03%
ติดต่อสอบถาม รับหนังสือชี้ชวน ร้องเรียน	<p>บริษัทหลักทรัพย์จัดการกองทุน ยูโอบี (ประเทศไทย) จำกัด</p> <p>ที่อยู่ : ชั้น 23A, 25 อาคารเอเชียเซ็นเตอร์ เลขที่ 173/27-30, 32-33 ถนนสาทรใต้ แขวงทุ่งมหาเมฆ เขตสาทร กรุงเทพมหานคร 10120</p> <p>โทรศัพท์ : 0-2786-2222</p> <p>โทรสาร 0-2786-2377</p> <p>Website : www.uobam.co.th</p> <p>Email : thuobamwealthservice@uobgroup.com</p>
ธุรกรรมที่อาจก่อให้เกิดความขัดแย้งทางผลประโยชน์	<p>กรณีบริษัทจัดการมีธุรกรรมที่อาจก่อให้เกิดความขัดแย้งทางผลประโยชน์ บริษัทจัดการจะเปิดเผยข้อมูลธุรกรรมดังกล่าวให้ผู้ถือหน่วยลงทุนทราบผ่านทางเว็บไซต์ของบริษัทจัดการ</p> <p>คุณสามารถตรวจสอบธุรกรรมที่อาจก่อให้เกิดความขัดแย้งทางผลประโยชน์ได้ที่ www.uobam.co.th</p>

- การลงทุนในหน่วยลงทุนไม่ใช้การฝากเงิน รวมทั้งไม่ได้อยู่ภายใต้ความคุ้มครองของสถาบันคุ้มครองเงินฝาก จึงมีความเสี่ยงจากการลงทุนซึ่งผู้ลงทุนอาจไม่ได้รับเงินลงทุนคืนเต็มจำนวน
- ใ้ได้รับอนุมัติจัดตั้งและอยู่ภายใต้การกำกับดูแลของสำนักงาน ก.ล.ด
- การพิจารณาร่างหนังสือชี้ชวนในการเสนอขายหน่วยลงทุนของกองทุนรวมนี้มิได้เป็นการแสดงว่าสำนักงาน ก.ล.ด. ได้รับความถูกต้องของข้อมูลในหนังสือชี้ชวนของกองทุนรวม หรือได้ประกันราคาหรือผลตอบแทนของหน่วยลงทุนที่เสนอนั้น ทั้งนี้ บริษัทจัดการกองทุนรวมได้สอบถามข้อมูลในหนังสือชี้ชวนส่วนสรุปข้อมูลสำคัญ ณ วันที่ 30 มิถุนายน 2563 แล้วด้วยความระมัดระวังในฐานะผู้รับผิดชอบในการดำเนินการของกองทุนรวมและขอรับรองว่าข้อมูลดังกล่าวถูกต้อง ไม่เป็นเท็จ และไม่ทำให้ผู้อื่นสำคัญผิด

***CAC** หมายถึง Thailand's Private Sector Collective Action Coalition Against Corruption (โครงการแนวร่วมปฏิบัติของภาคเอกชนไทยในการต่อต้านการทุจริตของสมาคมส่งเสริมสถาบันกรรมการบริษัทไทย)

อัตราส่วนหมุนเวียนการลงทุนของกองทุนรวม (Portfolio turnover ratio : PTR) เพื่อให้ผู้ลงทุนทราบถึงปริมาณการซื้อขายทรัพย์สินของกองทุน และสะท้อนกลยุทธ์การลงทุนของผู้จัดการกองทุนได้ดียิ่งขึ้น โดยคำนวณจากมูลค่าที่ต่ำกว่าระหว่างผลรวมของมูลค่าการซื้อขายทรัพย์สินกับผลรวมของมูลค่าการขายทรัพย์สินที่กองทุนรวมลงทุนในรอบระยะเวลาที่ผ่านมาย้อนหลัง 1 ปีหารด้วยมูลค่าทรัพย์สินสุทธิเฉลี่ยของกองทุนรวมในรอบระยะเวลาเดียวกัน

คำอธิบายเพิ่มเติม

ปัจจัยความเสี่ยงที่สำคัญเพิ่มเติม

- 1. ความเสี่ยงทางการตลาด (Market Risk)** หมายถึง ความเสี่ยงที่มูลค่าของหลักทรัพย์ที่กองทุนรวมลงทุนจะเปลี่ยนแปลงเพิ่มขึ้นหรือลดลงจากปัจจัยภายนอก เช่น สภาพเศรษฐกิจการลงทุน ปัจจัยทางการเมืองทั้งในและต่างประเทศ เป็นต้น ซึ่งพิจารณาได้จากค่า standard deviation (SD) ของกองทุนรวม หากกองทุนรวมมีค่า SD สูง แสดงว่ากองทุนรวมมีความผันผวนจากการเปลี่ยนแปลงของราคาหลักทรัพย์สูง
- 2. ความเสี่ยงจากการลงทุนกระจุกตัว (Concentration Risk)** หมายถึง กองทุนนี้เป็นกองทุนประเภทตราสารแห่งทุน ซึ่งมีการกระจายการลงทุนน้อยกว่ากองทุนรวมตราสารแห่งทุนทั่วไป จึงมีความเสี่ยงมากกว่าในเรื่องของการกระจุกตัวของการลงทุนในบริษัทใดบริษัทหนึ่ง
- 3. ความเสี่ยงจากการดำเนินธุรกิจของผู้ออกตราสาร (Business Risk)** หมายถึง ความสามารถในการดำเนินธุรกิจของผู้ออกตราสารดังกล่าว จะบ่งบอกถึงถึงศักยภาพ ความสามารถในการทำกำไร ฐานะการเงิน และความเข้มแข็งขององค์กรธุรกิจ ซึ่งจะถูกสะท้อนออกมาในราคาของหุ้นที่มีการขึ้นหรือลงในขณะนั้นๆ
- 4. ความเสี่ยงจากการขาดสภาพคล่องของหลักทรัพย์ (Liquidity Risk)** หมายถึง หุ้นขนาดกลางและหุ้นขนาดเล็กที่กองทุนพิจารณาลงทุนอาจมีสภาพคล่องของหลักทรัพย์หรือมีปริมาณการซื้อขายหลักทรัพย์น้อยกว่าหุ้นขนาดใหญ่ ซึ่งอาจทำให้กองทุนมีข้อจำกัดในการซื้อขายหุ้นได้ตามปริมาณและราคาภายในเวลาที่ต้องการได้
- 5. ความเสี่ยงจากการลงทุนในสัญญาซื้อขายล่วงหน้า เพื่อป้องกันความเสี่ยง** หมายถึง กองทุนจะเข้าลงทุนในสัญญาซื้อขายล่วงหน้าเพื่อป้องกันความเสี่ยง (Hedging) เท่านั้น โดยการลงทุนดังกล่าวจะมีมูลค่าไม่เกินหลักทรัพย์พื้นฐานที่กองทุนถืออยู่ (Net Exposure < Underlying Assets)
- 6. ความเสี่ยงจากความสามารถในการปฏิบัติตามสัญญาของคู่สัญญา (Counterparty Risk)** หมายถึง ในกรณีที่เป็นการสัญญาซื้อขายล่วงหน้าที่ไม่ได้ทำการซื้อขายในตลาด (Over the Counter : OTC) เช่น สัญญาสวอป สัญญาฟอร์เวิร์ด สัญญาออปชั่นที่ซื้อขายนอกตลาด กองทุนรวมจะมีความเสี่ยงจากการที่คู่สัญญาไม่ปฏิบัติตามที่ตกลงกันไว้
- 7. ความเสี่ยงจากการลงทุนกระจุกตัว (High Concentration Risk)**

(1) ความเสี่ยงจากการลงทุนกระจุกตัวในผู้ออกตราสารรายใดรายหนึ่ง (High Issuer Concentration Risk) เกิดจากกองทุนลงทุนในผู้ออกตราสารรายใดๆ มากกว่า 10% ของ NAV รวมกัน ซึ่งหากเกิดเหตุการณ์ที่ส่งผลกระทบต่อภาระดำเนินงาน ฐานะการเงิน หรือความมั่นคงของผู้ออกตราสารรายดังกล่าว กองทุนอาจมีผลการดำเนินงานที่ผันผวนมากกว่ากองทุนที่กระจายการลงทุนในหลายผู้ออกตราสาร

ทั้งนี้ การลงทุนแบบกระจุกตัวไม่รวมถึงกรณีการลงทุนในทรัพย์สินดังนี้

1. ตราสารหนี้ภาครัฐไทย
2. ตราสารภาครัฐต่างประเทศที่มีการจัดอันดับความน่าเชื่อถืออยู่ในอันดับที่สามารถลงทุนได้
3. เงินฝากหรือตราสารเทียบเท่าเงินฝากที่ผู้รับฝากหรือผู้ออกตราสารที่มีการจัดอันดับความน่าเชื่อถืออยู่ในอันดับที่สามารถลงทุนได้

(2) ความเสี่ยงจากการลงทุนกระจุกตัวในหมวดอุตสาหกรรมใดอุตสาหกรรมหนึ่ง (Sector Concentration Risk) เกิดจากกองทุนลงทุนในบางหมวดอุตสาหกรรมมากกว่า 20% ของ NAV รวมกัน ซึ่งหากเกิดเหตุการณ์ที่ส่งผลกระทบต่ออุตสาหกรรมนั้น กองทุนดังกล่าวอาจมีผลการดำเนินงานที่ผันผวนมากกว่ากองทุนที่กระจายการลงทุนในหลายหมวดอุตสาหกรรม

(3) ความเสี่ยงจากการกระจุกตัวลงทุนในประเทศใดประเทศหนึ่ง (Country Concentration Risk) เกิดจากกองทุนลงทุนในประเทศใดประเทศหนึ่งมากกว่า 20% ของ NAV รวมกัน ทั้งนี้ ไม่รวมถึงการลงทุนในตราสารที่ผู้ออกเสนอขายอยู่ในประเทศไทย ซึ่งหากเกิดเหตุการณ์ที่ส่งผลกระทบต่อประเทศดังกล่าว เช่น การเมือง เศรษฐกิจ สังคม เป็นต้น กองทุนดังกล่าวอาจมีผลการดำเนินงานที่ผันผวนมากกว่ากองทุนที่กระจายการลงทุนในหลายประเทศ