




บริษัทหลักทรัพย์จัดการกองทุน  
ยูโอบี (ประเทศไทย) จำกัด  
การเข้าร่วมต่อต้านการทุจริต :  
ได้รับการรับรอง CAC

กองทุนเปิด ไทย แคช แมเนจเม้นท์ เอ็นจอย  
**Thai Cash Management Enjoy Fund**  
**TCMFENJOY**  
กองทุนรวมตราสารหนี้  
กองทุนรวมตลาดเงิน (Money Market Fund)  
กองทุนที่ลงทุนแบบไม่มีความเสี่ยงต่างประเทศ

-  คุณกำลังจะลงทุนอะไร?
-  กองทุนรวมนี้เหมาะกับใคร
-  คุณต้องระวังอะไรเป็นพิเศษ?
-  สัดส่วนของประเภททรัพย์สินที่ลงทุน
-  ค่าธรรมเนียม
-  ผลการดำเนินงาน
-  ข้อมูลอื่นๆ

การลงทุนในกองทุนรวม ไม่ใช่ การฝากเงิน



## คุณกำลังจะลงทุนอะไร?

### นโยบายการลงทุน

(1) กองทุนนี้มีนโยบายลงทุนในหรือมีไว้ซึ่ง ตราสารแห่งหนึ่ง และ/หรือเงินฝากหรือตราสารเทียบเท่าเงินฝาก แต่ไม่รวมถึงเงินฝากอิสลาม โดยการลงทุนในตราสารแห่งหนึ่งนั้น กองทุนจะลงทุนในตราสารทั้งภาครัฐ และ/หรือภาครัฐวิสาหกิจ ที่มีความมั่นคงและมีสภาพคล่องสูงเป็นหลัก เช่น ตัวเงินคลัง พันธบัตรรัฐบาล พันธบัตรธนาคารแห่งประเทศไทย พันธบัตรรัฐวิสาหกิจ และ/หรือตราสารทางการเงินอื่นใด และ/หรือหลักทรัพย์หรือทรัพย์สินอื่นหรือการขาดผลโดยวิธีอื่นตามที่ประกาศสำนักงานคณะกรรมการกำกับหลักทรัพย์และตลาดหลักทรัพย์ว่าด้วยการลงทุนและการมีไว้เพื่อเป็นทรัพย์สินของกองทุนกำหนดไว้ให้ลงทุนได้

(2) กองทุนจะดำรงอายุถัวเฉลี่ยแบบถ่วงน้ำหนักของตราสารทั้งหมดของกองทุน (portfolio duration) ในขณะใด ๆ ไม่เกิน 92 วัน และตราสารแห่งหนึ่งที่กองทุนจะลงทุนหรือมีไว้ จะต้องมีการกำหนดวันชำระหนี้ตามตราสารเมื่อทางถ่วงหรือเมื่อใดเห็น หรือไม่เกิน 397 วันนับแต่วันการลงทุนในทรัพย์สินหรือเข้าทำสัญญา นอกจากนี้ ตราสารหนี้ (ไม่รวมตราสารภาครัฐไทย) และ/หรือเงินฝากหรือตราสารเทียบเท่าเงินฝาก (ไม่รวมกรณีที่ผู้ออกหรือคู่สัญญาเป็นธนาคารออมสินซึ่งรัฐบาลเป็นประกันเงินฝากหรือตราสารนั้น) และ/หรือ reverse repo และ/หรือ securities lending โดยหลักทรัพย์ที่ให้อืมเป็นตราสารหนี้ ซึ่งทรัพย์สินดังกล่าวจะต้องมีอันดับความน่าเชื่อถืออย่างน้อยอย่างใดอย่างหนึ่งดังต่อไปนี้

(2.1) อันดับความน่าเชื่อถืออยู่ในสองอันดับแรกที่ได้มาจากการจัดอันดับความน่าเชื่อถือระยะสั้น

(2.2) อันดับความน่าเชื่อถืออยู่ในสามอันดับแรกที่ได้มาจากการจัดอันดับความน่าเชื่อถือระยะยาว

(2.3) อันดับความน่าเชื่อถือที่เทียบเคียงได้กับสองอันดับแรกของการจัดอันดับความน่าเชื่อถือระยะสั้นตามที่สถาบันจัดอันดับความน่าเชื่อถือได้เปรียบเทียบ

(3) ทั้งนี้ กองทุนจะไม่ลงทุนในสัญญาซื้อขายล่วงหน้า (Derivatives) และจะไม่ลงทุนในตราสารที่มีลักษณะของสัญญาซื้อขายล่วงหน้าแฝง (Structured Note) หรือ Credit Linked Note

### กลยุทธ์การบริหารกองทุน

มุ่งหวังให้ผลประกอบการสูงกว่าดัชนีชี้วัด (Active Management)



## กองทุนรวมนี้เหมาะกับใคร?

1. ผู้ลงทุนที่คาดหวังผลตอบแทนที่ใกล้เคียงเงินฝาก และยอมรับผลตอบแทนที่อาจต่ำกว่ากองทุนรวมตราสารหนี้ทั่วไปได้
2. ผู้ลงทุนที่ต้องการสภาพคล่องสูง
3. ผู้ลงทุนที่ต้องการการลงทุนที่มีความเสี่ยงต่ำ
4. ผู้ลงทุนทั้งบุคคลธรรมดาและนิติบุคคลที่ต้องการสภาพคล่องสูง และต้องการรับผลตอบแทนที่สูงกว่าอัตราดอกเบี้ยเงินฝากออมทรัพย์ และเหมาะสำหรับผู้ลงทุนที่ประสงค์จะทำรายการซื้อ ขาย หรือสับเปลี่ยนหน่วยลงทุน ติดต่อบริษัท และ/หรือ ติดตามข้อมูลข่าวสารของกองทุนผ่านระบบอิเล็กทรอนิกส์ และเหมาะสำหรับลูกค้าที่ยอมรับความเสี่ยงอันเกิดจากการทำรายการผ่านระบบอิเล็กทรอนิกส์

## กองทุนรวมนี้ไม่เหมาะกับใคร

ผู้ลงทุนที่คาดหวังผลตอบแทนสูง



### ทำอย่างไรหากยังไม่เข้าใจนโยบาย และความเสี่ยงของกองทุนนี้

- อ่านหนังสือชี้ชวนฉบับเต็ม หรือสอบถามผู้สนับสนุนการขายและบริษัทจัดการ
- อย่าลงทุนหากไม่เข้าใจลักษณะและความเสี่ยงของกองทุนรวมนี้ดีพอ



## คุณต้องระวังอะไรเป็นพิเศษ?

### คำเตือนที่สำคัญ

1. กองทุนนี้เป็นกองทุนที่ให้บริการซื้อ ขาย หรือสับเปลี่ยนหน่วยลงทุนผ่านระบบอิเล็กทรอนิกส์ (Internet) ด้วย ดังนั้น กองทุนนี้จึงอาจมีความเสี่ยงเกี่ยวกับความบกพร่อง หรือขัดข้องของอุปกรณ์ใดๆ หรือระบบข้อมูลหรือการเชื่อมโยงเครือข่าย และ/หรือความผิดพลาดของระบบอิเล็กทรอนิกส์และการสื่อสาร หรืออื่นใดที่อยู่นอกเหนือการควบคุมของบริษัทจัดการ ซึ่งอาจทำให้การส่งข้อมูลเป็นไปอย่างเชื่องช้า หรือไม่สามารถส่งข้อมูลได้
2. บริษัทจัดการอาจกำหนดจำนวนเงินสูงสุดต่อครั้ง หรือกำหนดจำนวนเงินรวมสูงสุดต่อวันในการสั่งซื้อหน่วยลงทุน เพื่อความปลอดภัยในการซื้อขายหน่วยลงทุนผ่านระบบอิเล็กทรอนิกส์ ผู้ลงทุนจึงควรศึกษาคู่มือการใช้งานระบบอิเล็กทรอนิกส์ให้เข้าใจก่อนการลงทุน
3. ในกรณีที่มิเหตุการณ์ไม่ปกติผู้ลงทุนอาจได้รับชำระเงินค่าขายคืนหน่วยลงทุนล่าช้ากว่าระยะเวลาที่กำหนดไว้ในหนังสือชี้ชวน
4. กรณีที่กองทุนไม่สามารถดำรงสินทรัพย์สภาพคล่องได้ตามที่สำนักงานกำหนด ผู้ลงทุนอาจไม่สามารถขายคืนหน่วยลงทุนได้ตามที่มีคำสั่งไว้
5. แม้ว่ากองทุนรวมตลาดเงินลงทุนได้เฉพาะทรัพย์สินที่มีความเสี่ยงต่ำ แต่ก็มีโอกาสขาดทุนได้
6. กองทุนรวมอาจมีการกระจุกตัวของการถือหน่วยลงทุนของบุคคลใดเกิน 1 ใน 3 ของจำนวนหน่วยลงทุนทั้งหมด ดังนั้น หากผู้ถือหน่วยลงทุนดังกล่าวไถ่ถอนหน่วยลงทุนอาจมีความเสี่ยงให้กองทุนต้องเลิกกองทุนรวมได้ โดยผู้ถือหน่วยลงทุนสามารถตรวจสอบข้อมูลที่เว็บไซต์ของบริษัทจัดการ [www.uobam.co.th](http://www.uobam.co.th)

## แผนภาพแสดงตำแหน่งความเสี่ยงของกองทุนรวม



## ปัจจัยความเสี่ยงที่สำคัญ

### ความเสี่ยงจากการผิดนัดชำระหนี้ของผู้ออกตราสาร (Credit risk)

	ต่ำ	อันดับความน่าเชื่อถือส่วนใหญ่ของกองทุน			สูง
Credit rating ตาม National credit rating	Gov bond/AAA	AA,A	BBB	ต่ำกว่า BBB	Unrate

หมายเหตุ : การเร่งหาหมายถึงการที่กองทุนมีการลงทุนในตราสารหนี้ที่มีอันดับความน่าเชื่อถือที่น้อยกว่าร้อยละ 20 ของ NAV

### ความเสี่ยงจากความผันผวนของมูลค่าหน่วยลงทุน (Market risk)

	ต่ำ	สูง			
อายุเฉลี่ยของทรัพย์สินที่ลงทุน	ต่ำกว่า 3 เดือน	3 เดือนถึง 1 ปี	1 ปี ถึง 3 ปี	3 ปี ถึง 5 ปี	มากกว่า 5 ปี
ความผันผวนของผลการดำเนินงาน (SD)	≤ 5%	5 - 10%	10 - 15%	15 - 25%	> 25%

### ความเสี่ยงจากการลงทุนกระจุกตัว (High concentration risk)

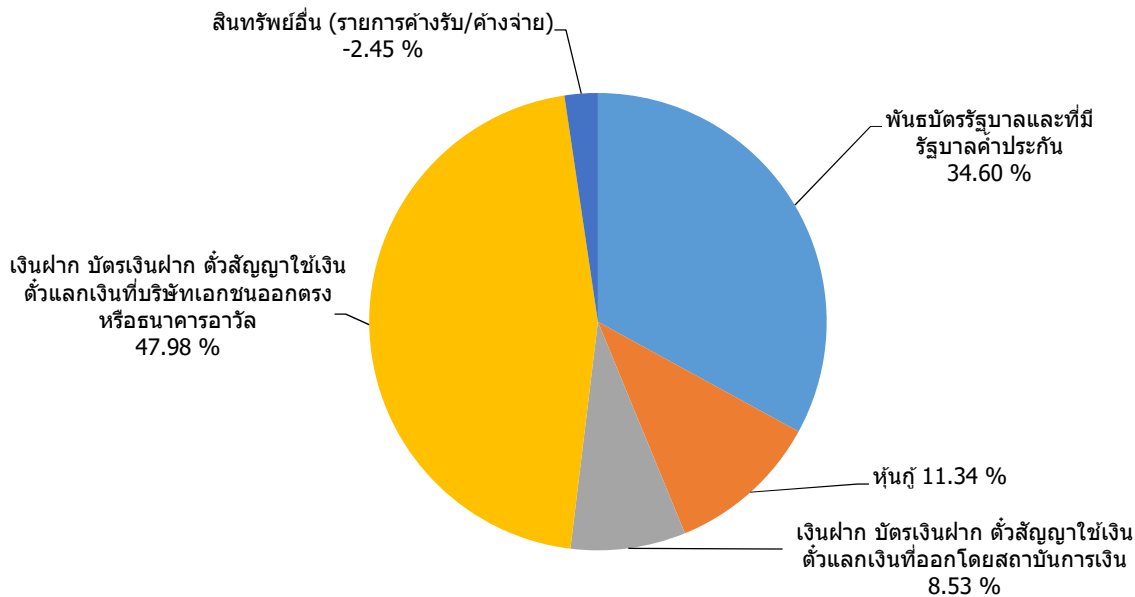
	ต่ำ	สูง			
การกระจุกตัวลงทุนในผู้ออกตราสารรวม	≤ 10%	10 - 20%	20 - 50%	50 - 80%	> 80%
การลงทุนกระจุกตัวในหมวดอุตสาหกรรมรวม	≤ 20%	20 - 50%	50 - 80%	>80%	

ทั้งนี้ ท่านสามารถดูคำอธิบายความเสี่ยงต่างๆได้จากคำอธิบายเพิ่มเติมท้ายเล่ม



# สัดส่วนของประเภททรัพย์สินที่ลงทุน

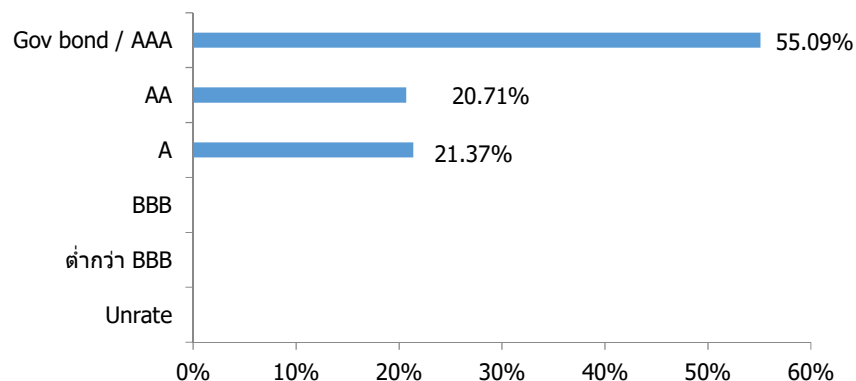
% ของ NAV



## ชื่อทรัพย์สินและการลงทุนสูงสุด 5 อันดับแรก

ทรัพย์สิน	Credit Rating	% ของ NAV
1. หุ้นกู้ : บริษัท บริหารสินทรัพย์พหลโยธิน จำกัด อาวัลโดย ธนาคารทหารไทย ธนชาติ จำกัด (มหาชน) PAMCO22826A 26/08/2022 .700	AAA	8.09
2. ตัวเงินค้ำ : ธนาคารแห่งประเทศไทย CB22602B 02/06/2022	AAA	8.08
3. ตัวแลกเปลี่ยน : บริษัทเซ็นทรัลพัฒนา จำกัด (มหาชน) CPN22825A 25/08/2022	AA	8.07
4. เงินฝากออมทรัพย์ : ธนาคารยูโอบี จำกัด (มหาชน)	AAA	5.28
5. ตัวเงินค้ำ : ธนาคารแห่งประเทศไทย CB22623A 23/06/2022	AAA	4.85

## น้ำหนักการลงทุนตามอันดับความน่าเชื่อถือ



คุณสามารถดูข้อมูลที่เป็นปัจจุบันได้ที่ <https://www.uobam.co.th/th/mutual-fund/90254>

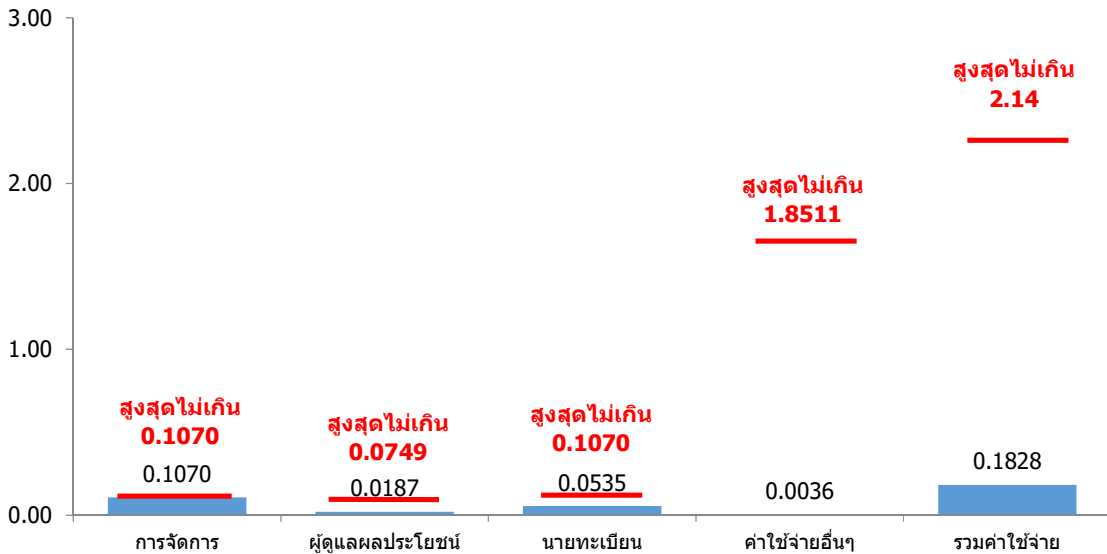


# ค่าธรรมเนียม

**\*ค่าธรรมเนียมมีผลกระทบต่อผลตอบแทนที่คุณจะได้รับ  
ดังนั้น คุณควรพิจารณาการเรียกเก็บค่าธรรมเนียมดังกล่าวก่อนการลงทุน \***

**ค่าธรรมเนียมที่เรียกเก็บจากกองทุนรวม (% ต่อปีของ NAV)**

ค่าธรรมเนียมที่เรียกเก็บจริง % ต่อปีของ NAV



### หมายเหตุ:

- ค่าธรรมเนียมตามรายการดังกล่าวข้างต้น ได้รวมภาษีมูลค่าเพิ่มหรือภาษีธุรกิจเฉพาะ หรือภาษีอื่นใดทำนองเดียวกัน (ถ้ามี)
  - ค่าใช้จ่ายอื่นๆข้างต้น เช่น ค่าสอบบัญชี เรียกเก็บจริงในอัตราร้อยละ 0.0022 เป็นต้น
- ทั้งนี้ สามารถดูค่าธรรมเนียมที่เรียกเก็บจากกองทุนรวมย้อนหลัง 3 ปีได้ที่:  
<https://www.uobam.co.th/th/mutual-fund/90254>

### ค่าธรรมเนียมที่เรียกเก็บจากผู้ถือหน่วยลงทุน (% ของมูลค่าหน่วยลงทุน)

รายการ	สูงสุดไม่เกิน	เก็บจริง
ค่าธรรมเนียมการขาย	ไม่มี	ไม่มี
ค่าธรรมเนียมการสับเปลี่ยนหน่วยลงทุนเข้า	ไม่มี	ไม่มี
ค่าธรรมเนียมการรับซื้อคืน	ไม่มี	ไม่มี
ค่าธรรมเนียมการสับเปลี่ยนหน่วยลงทุนออก	ไม่มี	ไม่มี
ค่าธรรมเนียมการโอนหน่วย	50 บาทต่อหน่วยลงทุน 2,000 หน่วย หรือเศษของ 2,000 หน่วย*	
ค่าธรรมเนียมการออกเอกสารแสดงสิทธิในหน่วยลงทุน	50 บาทต่อรายการ	

\*โดยจำนวนเงินสูงสุดที่เรียกเก็บจากผู้โอนจะต้องไม่เกิน 25,000 บาท ทั้งนี้บริษัทจะเรียกเก็บค่าธรรมเนียมจากผู้โอนในวันที่ยื่นคำขอโอนหน่วยลงทุน



## ผลการดำเนินงานในอดีต

**\*ผลการดำเนินงานในอดีต มิได้เป็นสิ่งยืนยันถึงผลการดำเนินงานในอนาคต \***

### 1. ดัชนีชี้วัด

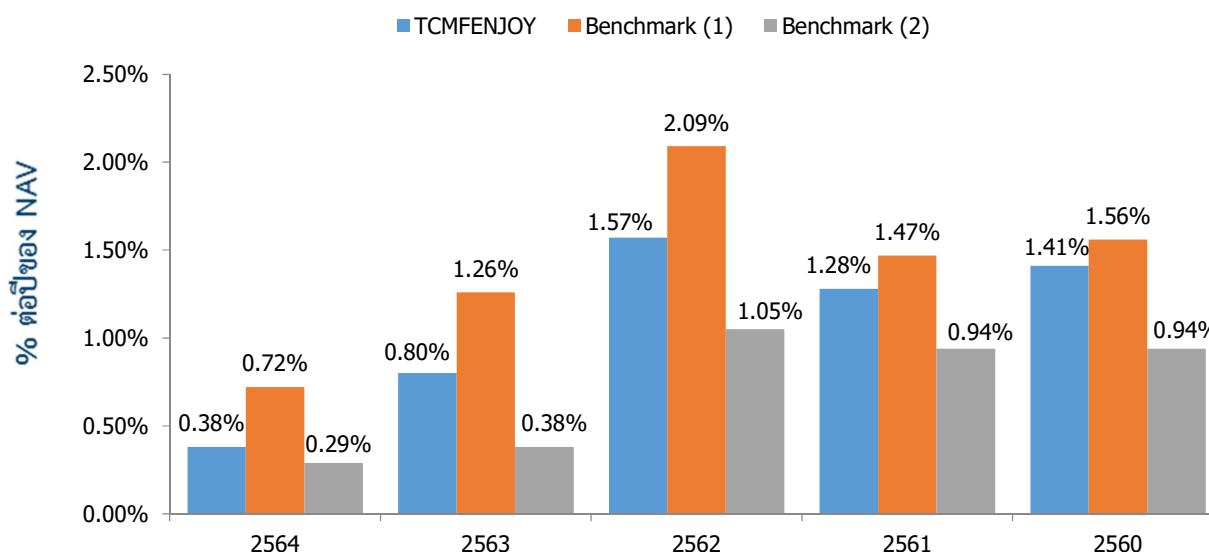
**ดัชนีชี้วัด 1 :** ผลตอบแทนรวมของดัชนีพันธบัตรรัฐบาลระยะสั้นของสมาคมตลาดตราสารหนี้ไทย (50%), ดัชนีตราสารหนี้ภาคเอกชนระยะสั้น (ThaiBMA Commercial Paper Index) ที่มีอันดับความน่าเชื่อถือของผู้ออกตราสารอยู่ในระดับ A- ขึ้นไปของสมาคมตลาดตราสารหนี้ไทย (50%)

**ดัชนีชี้วัด 2 :** อัตราดอกเบี้ยเงินฝากประจำ 3 เดือน วงเงินน้อยกว่า 5 ล้านบาท เฉลี่ยของ 3 ธนาคารพาณิชย์ขนาดใหญ่ ได้แก่ ธนาคารกรุงเทพ ธนาคารกสิกรไทย และธนาคารไทยพาณิชย์ หลังหักภาษี (100%)

**หมายเหตุ:** เริ่มใช้ดัชนีชี้วัดผลการดำเนินงานใหม่หลังหักภาษี (Net TRN Index) มีผลตั้งแต่วันที่ 31 ตุลาคม 2562 ทั้งนี้ การเปลี่ยนแปลงเกณฑ์มาตรฐานที่ใช้วัดผลการดำเนินงานในช่วงแรกอาจทำให้ผลการดำเนินงานของกองทุนรวมดีขึ้นเมื่อเปรียบเทียบกับตัวชี้วัดมาตรฐาน เนื่องจากตราสารหนี้ที่กองทุนลงทุนบางส่วนไม่มีภาระภาษี ขณะที่ตัวชี้วัดมาตรฐานใหม่คำนวณจากสมมติฐานตราสารหนี้ทั้งหมดเสียภาษี

### 2. ผลการดำเนินงานย้อนหลังตามปีปฏิทิน

ผลการดำเนินงาน



การลงทุนในหน่วยลงทุนกองทุนรวมตลาดเงินไม่ใช่การฝากเงิน และมีความเสี่ยงจากการลงทุน ซึ่งผู้ลงทุนอาจไม่ได้รับเงินลงทุนคืนเต็มจำนวน

### 3. กองทุนนี้เคยมีผลขาดทุนสูงสุดในช่วงเวลา 5 ปีคือ -0.0129%

### 4. ความผันผวนของผลการดำเนินงาน (standard deviation) คือ 0.14% ต่อปี

### 5. ประเภทกองทุนรวมเพื่อใช้เปรียบเทียบผลการดำเนินงาน ณ จุดขาย คือ Money Market General

\*คุณสามารถดูข้อมูลที่เป็นปัจจุบันได้ที่ <https://www.uobam.co.th/th/mutual-fund/90254>

## 6. ผลการดำเนินงานย้อนหลังแบบปีทั้งหมด

กองทุน	YTD	3 เดือน	Percentile	6 เดือน	Percentile	1 ปี	Percentile	3 ปี	Percentile	5 ปี	Percentile	10 ปี	Percentile	ตั้งแต่จัดตั้งกองทุน
ผลตอบแทนของกองทุนรวม	0.11%	0.11%	5	0.22%	5	0.40%	5	0.83%	5	1.03%	5	1.65%	5	1.65%
ผลตอบแทนตัวชี้วัด 1	0.15%	0.15%	5	0.33%	5	0.69%	5	1.25%	5	1.37%	5	1.38%	25	1.38%
ผลตอบแทนตัวชี้วัด 2	0.07%	0.07%	50	0.14%	50	0.29%	25	0.51%	50	0.69%	50	0.98%	95	0.98%
ความผันผวนของกองทุน	0.01%	0.01%	5	0.01%	5	0.02%	50	0.15%	75	0.14%	75	0.23%	50	0.24%
ความผันผวนของตัวชี้วัด 1	0.02%	0.02%	50	0.02%	50	0.04%	95	0.19%	75	0.16%	75	0.16%	5	0.16%
ความผันผวนของตัวชี้วัด 2	0.01%	0.01%	5	0.01%	5	0.01%	5	0.09%	5	0.10%	5	0.13%	5	0.13%

- ผลตอบแทนที่มีอายุมากกว่าหรือเท่ากับ 1 ปี จะแสดงเป็นผลตอบแทนร้อยละต่อปี
  - เอกสารการวัดผลการดำเนินงานของกองทุนรวมฉบับนี้ ได้จัดทำขึ้นตามมาตรฐานการวัดและนำเสนอผลการดำเนินงานของกองทุนรวมของสมาคมบริษัทจัดการลงทุน
  - การลงทุนในหน่วยลงทุนกองทุนรวมตลาดเงินไม่ใช่การฝากเงิน และมีความเสี่ยงจากการลงทุน ซึ่งผู้ลงทุนอาจไม่ได้รับเงินลงทุนคืนเต็มจำนวน
- คุณสามารถดูข้อมูลที่เป็นปัจจุบันได้ที่: <https://www.uobam.co.th/th/mutual-fund/90254>

AIMC Category	Peer Percentile	Return (%)						Standard Deviation (%)					
		3M	6M	1Y	3Y	5Y	10Y	3M	6M	1Y	3Y	5Y	10Y
Money Market General	5th Percentile	0.11	0.22	0.42	0.85	0.96	1.56	0.01	0.01	0.01	0.11	0.09	0.20
	25th Percentile	0.09	0.17	0.29	0.70	0.87	1.43	0.01	0.01	0.01	0.13	0.12	0.22
	50th Percentile	0.07	0.13	0.20	0.50	0.71	1.31	0.02	0.02	0.02	0.14	0.13	0.23
	75th Percentile	0.03	0.09	0.10	0.47	0.61	1.15	0.02	0.02	0.02	0.15	0.14	0.23
	95th Percentile	0.02	0.05	0.07	0.43	0.54	1.07	0.05	0.04	0.03	0.15	0.14	0.24

ตารางแสดงผลการดำเนินงานของกลุ่ม Money Market General ข้อมูล ณ วันที่ 31 มีนาคม 2565

### ข้อตกลงและเงื่อนไขของข้อมูลเปรียบเทียบผลการดำเนินงานแบบเปอร์เซ็นต์ไทล์ (Disclaimer of Peer Group Fund Performance)

1. ผลการดำเนินงานในอดีตของกองทุน มิได้เป็นสิ่งยืนยันถึงผลการดำเนินงานในอนาคต
2. ผู้ลงทุนสามารถดูข้อมูลฉบับเต็มได้ที่ [www.aimc.or.th](http://www.aimc.or.th)
3. ผลการดำเนินงานของกองทุนที่การเปรียบเทียบ แบ่งตามประเภทกองทุนรวมภายใต้ข้อกำหนดของสมาคมบริษัทจัดการลงทุน โดยกองทุนที่จะถูกเปรียบเทียบผลการดำเนินงานในแต่ละช่วงเวลากับกองทุนประเภทเดียวกันในระดับเปอร์เซ็นต์ไทล์ (Percentiles) ต่าง ๆ โดยแบ่งออกเป็น
  - 5th Percentile แสดงผลการดำเนินงานของกองทุนอันดับที่ 5 เปอร์เซ็นต์ไทล์ (Top 5% performance)
  - 25th Percentile แสดงผลการดำเนินงานของกองทุนอันดับที่ 25 เปอร์เซ็นต์ไทล์ (Top 25% performance)
  - 50th Percentile แสดงผลการดำเนินงานของกองทุนอันดับที่ 50 เปอร์เซ็นต์ไทล์ (Median Performance)
  - 75th Percentile แสดงผลการดำเนินงานของกองทุนอันดับที่ 75 เปอร์เซ็นต์ไทล์ (Bottom 25% performance)
  - 95th Percentile แสดงผลการดำเนินงานของกองทุนอันดับที่ 95 เปอร์เซ็นต์ไทล์ (Bottom 5% performance)

4. ผลตอบแทนที่มีอายุเกินหนึ่งปีนั้นมีการแสดงเป็นผลตอบแทนต่อปี

เมื่อผู้ลงทุนทราบผลตอบแทนของกองทุนที่ลงทุน สามารถนำไปเปรียบเทียบกับเปอร์เซ็นต์ไทล์ตามตาราง จะทราบว่ากองทุนที่ลงทุนนั้นอยู่ในช่วงที่เท่าใดของประเภทกองทุนรวมนั้น





## ข้อมูลอื่นๆ

นโยบายการจ่ายปันผล	ไม่จ่าย												
ผู้ดูแลผลประโยชน์	ธนาคารทหารไทยธนชาติ จำกัด (มหาชน)												
วันที่จดทะเบียน	29 มีนาคม 2555												
อายุโครงการ	ไม่กำหนด												
การซื้อและขายคืนหน่วยลงทุน	<p><b>วันทำการซื้อ:</b> - ทุกวันทำการ ตั้งแต่เวลาเริ่มเปิดทำการ ถึง 15.30 น.ผ่านบริษัทจัดการ - ตลอด 24 ชั่วโมง ทุกวันผ่านระบบ Premier Online – I Enjoy ผ่าน <a href="http://www.uobam.co.th">www.uobam.co.th</a></p> <p>มูลค่าขั้นต่ำของการซื้อครั้งแรก : ไม่กำหนด มูลค่าขั้นต่ำของการสั่งซื้อครั้งถัดไป : ไม่กำหนด</p> <p><b>วันทำการขายคืน:</b> - ทุกวันทำการ ตั้งแต่เวลาเริ่มเปิดทำการ ถึง 15.00 น.ผ่านบริษัทจัดการ - ตลอด 24 ชั่วโมง ทุกวันผ่านระบบ Premier Online – I Enjoy ผ่าน <a href="http://www.uobam.co.th">www.uobam.co.th</a></p> <p>มูลค่าขั้นต่ำของการขายคืน : ไม่กำหนด ยอดคงเหลือขั้นต่ำ : ไม่กำหนด ระยะเวลาการรับเงินค่าขายคืน : ภายใน 5 วันทำการนับแต่วันรับซื้อคืนหน่วยลงทุน</p> <p><b>หมายเหตุ</b></p> <p>- เพิ่มช่องทางการทำรายการซื้อขาย สับเปลี่ยน ผ่านบริษัทจัดการ ตามประกาศของบริษัท เรื่องเพิ่มช่องทางการทำรายการสั่งซื้อหน่วยลงทุนและ/หรือสับเปลี่ยนเข้าหน่วยลงทุนรับซื้อคืนหน่วยลงทุนและ/หรือสับเปลี่ยนออกหน่วยลงทุนของกองทุนเปิด ไทย แคช แมเนจเม้นท์ เอ็นจอย (TCMFENJOY) ลงวันที่ 13 เมษายน 2563</p> <p>- สามารถตรวจสอบมูลค่าทรัพย์สินรายวันได้ที่ <a href="http://www.uobam.co.th">www.uobam.co.th</a></p>												
รายชื่อผู้จัดการกองทุน	<table border="1"> <thead> <tr> <th>ชื่อ-นามสกุล</th> <th>วันที่เริ่มบริหารกองทุนนี้</th> </tr> </thead> <tbody> <tr> <td>1. นายจรรวัตร ปรีดีเปรมกุล*</td> <td>29 มีนาคม 2555</td> </tr> <tr> <td>2. นางสาวชนิษฐา วีรานูวัตดี</td> <td>1 กรกฎาคม 2556</td> </tr> <tr> <td>3. นางสาวลลินดา อุบลเรียบร้อย</td> <td>29 มีนาคม 2555</td> </tr> <tr> <td>4. นายวีรยุทธ หัสละเมียร*</td> <td>29 มีนาคม 2555</td> </tr> <tr> <td>5. นางสาวเบญจพร เลิศเศรษฐศาสตร์*</td> <td>9 สิงหาคม 2564</td> </tr> </tbody> </table> <p>* ปฏิบัติหน้าที่เป็นผู้จัดการกองทุนและผู้จัดการลงทุนในสัญญาซื้อขายล่วงหน้าเพิ่มเติม</p>	ชื่อ-นามสกุล	วันที่เริ่มบริหารกองทุนนี้	1. นายจรรวัตร ปรีดีเปรมกุล*	29 มีนาคม 2555	2. นางสาวชนิษฐา วีรานูวัตดี	1 กรกฎาคม 2556	3. นางสาวลลินดา อุบลเรียบร้อย	29 มีนาคม 2555	4. นายวีรยุทธ หัสละเมียร*	29 มีนาคม 2555	5. นางสาวเบญจพร เลิศเศรษฐศาสตร์*	9 สิงหาคม 2564
ชื่อ-นามสกุล	วันที่เริ่มบริหารกองทุนนี้												
1. นายจรรวัตร ปรีดีเปรมกุล*	29 มีนาคม 2555												
2. นางสาวชนิษฐา วีรานูวัตดี	1 กรกฎาคม 2556												
3. นางสาวลลินดา อุบลเรียบร้อย	29 มีนาคม 2555												
4. นายวีรยุทธ หัสละเมียร*	29 มีนาคม 2555												
5. นางสาวเบญจพร เลิศเศรษฐศาสตร์*	9 สิงหาคม 2564												

ผู้สนับสนุนการขายหรือรับซื้อคืน	ผู้สนับสนุนการขายหรือรับซื้อคืนที่บริษัทจัดการแต่งตั้งขึ้น (ถ้ามี)
อัตราส่วนหมุนเวียนการลงทุนของกองทุนรวม (PTR)	ในรอบระยะเวลาที่ผ่านมาอันหลัง 1 ปี เท่ากับ 130.82%
ติดต่อสอบถาม รับหนังสือชี้ชวน ร้องเรียน	บริษัทหลักทรัพย์จัดการกองทุน ยูโอบี (ประเทศไทย) จำกัด ที่อยู่ : ชั้น 23A, 25 อาคารเอเชียเซ็นเตอร์ เลขที่ 173/27-30, 32-33 ถนนสาทรใต้ แขวงทุ่งมหาเมฆ เขตสาทร กรุงเทพมหานคร 10120 โทรศัพท์ : 0-2786-2222 โทรสาร 0-2786-2377 Website : www.uobam.co.th / Email : thuobamwealthservice@UOBgroup.com
ธุรกรรมที่อาจก่อให้เกิดความขัดแย้งทางผลประโยชน์	กรณีบริษัทจัดการมีธุรกรรมที่อาจก่อให้เกิดความขัดแย้งทางผลประโยชน์ บริษัทจัดการจะเปิดเผยข้อมูลธุรกรรมดังกล่าวให้ผู้ถือหน่วยลงทุนทราบผ่านทางเว็บไซต์ของบริษัทจัดการ คุณสามารถตรวจสอบธุรกรรมที่อาจก่อให้เกิดความขัดแย้งทางผลประโยชน์ได้ที่ <a href="http://www.uobam.co.th">www.uobam.co.th</a>

- การลงทุนในหน่วยลงทุนไม่ใช่การฝากเงิน รวมทั้งไม่ได้อยู่ภายใต้ความคุ้มครองของสถาบันคุ้มครองเงินฝาก จึงมีความเสี่ยงจากการลงทุนซึ่งผู้ลงทุนอาจไม่ได้รับเงินลงทุนคืนเต็มจำนวน
- ได้รับอนุมัติจัดตั้งและอยู่ภายใต้การกำกับดูแลของสำนักงาน ก.ล.ด
- การพิจารณาร่างหนังสือชี้ชวนในการเสนอขายหน่วยลงทุนของกองทุนรวมนี้มิได้เป็นการแสดงว่าสำนักงาน ก.ล.ด. ได้รับรองถึงความถูกต้องของข้อมูลในหนังสือชี้ชวนของกองทุนรวม หรือได้ประกันราคาหรือผลตอบแทนของหน่วยลงทุนที่เสนอขายนั้น ทั้งนี้ บริษัทจัดการกองทุนรวมได้สอบทานข้อมูลในหนังสือชี้ชวนส่วนสรุปข้อมูลสำคัญ ณ วันที่ 31 มีนาคม 2565 แล้วด้วยความระมัดระวังในฐานะผู้รับผิดชอบในการดำเนินการของกองทุนรวมและขอรับรองว่าข้อมูลดังกล่าวถูกต้อง ไม่เป็นเท็จ และไม่ทำให้ผู้อื่นสำคัญผิด

\***CAC** หมายถึง Thailand's Private Sector Collective Action Coalition Against Corruption (โครงการแนวร่วมปฏิบัติของภาคเอกชนไทยในการต่อต้านการทุจริตของสมาคมส่งเสริมสถาบันกรรมการบริษัทไทย)

**อัตราส่วนหมุนเวียนการลงทุนของกองทุนรวม (Portfolio turnover ratio : PTR)** เพื่อให้ผู้ลงทุนทราบถึงปริมาณการซื้อขายทรัพย์สินของกองทุน และสะท้อนกลยุทธ์การลงทุนของผู้จัดการกองทุนได้ดียิ่งขึ้น โดยคำนวณจากมูลค่าที่ต่ำกว่าระหว่างผลรวมของมูลค่าการซื้อขายทรัพย์สินกับผลรวมของมูลค่าการขายทรัพย์สินที่กองทุนรวมลงทุนในรอบระยะเวลาที่ผ่านมาอันหลัง 1 ปีหารด้วยมูลค่าทรัพย์สินสุทธิเฉลี่ยของกองทุนรวมในรอบระยะเวลาเดียวกัน

## คำอธิบายเพิ่มเติม

### ปัจจัยความเสี่ยงที่สำคัญเพิ่มเติม

- 1. ความเสี่ยงทางการตลาด (Market Risk)** เกิดจากการเปลี่ยนแปลงของอัตราดอกเบี้ยซึ่งขึ้นกับปัจจัยภายนอก เช่น สภาวะเศรษฐกิจการลงทุน ปัจจัยทางการเมืองทั้งในและต่างประเทศ เป็นต้น โดยราคาตราสารหนี้จะเปลี่ยนแปลงในทิศทางตรงข้ามกับการเปลี่ยนแปลงของอัตราดอกเบี้ย เช่น หากอัตราดอกเบี้ยในตลาดเงินมีแนวโน้มปรับตัวสูงขึ้น อัตราดอกเบี้ยของตราสารหนี้ที่ออกใหม่ก็จะสูงขึ้นด้วย ดังนั้นราคาตราสารหนี้ที่ออกมาก่อนหน้าจะมีการซื้อขายในระดับราคาที่ต่ำลง โดยกองทุนรวมที่มีอายุเฉลี่ยของทรัพย์สินที่ลงทุน (portfolio duration) สูงจะมีโอกาสเผชิญกับการเปลี่ยนแปลงของราคามากกว่ากองทุนรวมที่มี portfolio duration ต่ำกว่า
- 2. ความเสี่ยงจากการขาดสภาพคล่องของตราสาร (Liquidity Risk)** คือ ความเสี่ยงที่เกิดจากการที่กองทุนไปลงทุนในตราสารที่ไม่มีสภาพคล่องในการซื้อขาย หรือตราสารหนี้ที่มีสภาพคล่องน้อย ทั้งนี้สภาพคล่องของตราสารอาจจะขึ้นอยู่กับอุปสงค์และอุปทานที่มีต่อตราสาร ณ ขณะนั้นๆ หรือคุณภาพของตราสาร เป็นต้น
- 3. ความเสี่ยงจากการผิดนัดชำระหนี้ของผู้ออกตราสาร (Credit Risk)** หมายถึง การพิจารณาจากอันดับความน่าเชื่อถือของตราสารที่ลงทุน (credit rating) ซึ่งเป็นข้อมูลบอกระดับความสามารถในการชำระหนี้ โดยพิจารณาจากผลการดำเนินงานที่ผ่านมาและฐานะการเงินของผู้ออกตราสาร credit rating ของหุ้นกู้ระยะยาวมีความหมายโดยย่อ ดังต่อไปนี้

ระดับการลงทุน	TRIS	Fitch	Moody's	S&P	คำอธิบาย
ระดับที่นำลงทุน	AAA	AAA(thai)	Aaa	AAA	อันดับเครดิตสูงที่สุดมีความเสี่ยงต่ำที่สุดที่จะไม่สามารถชำระหนี้ได้ตามกำหนด
	AA	AA(thai)	Aa	AA	อันดับเครดิตรองลงมาและถือว่ามีความเสี่ยงต่ำมากที่จะไม่สามารถชำระหนี้ได้ตามกำหนด
	A	A(thai)	A	A	ความเสี่ยงต่ำที่จะไม่สามารถชำระหนี้ได้ตามกำหนด
	BBB	BBB(thai)	Baa	BBB	ความเสี่ยงปานกลางที่จะไม่สามารถชำระหนี้ได้ตามกำหนด
ระดับที่ต่ำกว่านำลงทุน	ต่ำกว่า BBB	ต่ำกว่า BBB(thai)	ต่ำกว่า Baa	ต่ำกว่า BBB	ความเสี่ยงสูงที่จะไม่สามารถชำระหนี้ได้ตามกำหนด

### 4. ความเสี่ยงจากการลงทุนกระจุกตัว (High Concentration Risk)

(1) ความเสี่ยงจากการลงทุนกระจุกตัวในผู้ออกตราสารรายใดรายหนึ่ง (High Issuer Concentration Risk) เกิดจากกองทุนลงทุนในผู้ออกตราสารรายใดๆ มากกว่า 10% ของ NAV รวมกัน ซึ่งหากเกิดเหตุการณ์ที่ส่งผลกระทบต่อผลการดำเนินงาน ฐานะการเงิน หรือความมั่นคงของผู้ออกตราสารรายดังกล่าว กองทุนอาจมีผลการดำเนินงานที่ผันผวนมากกว่ากองทุนที่กระจายการลงทุนในหลายผู้ออกตราสาร

ทั้งนี้ การลงทุนแบบกระจุกตัวไม่รวมถึงกรณีการลงทุนในทรัพย์สินดังนี้

1. ตราสารหนี้ภาครัฐไทย
2. ตราสารภาครัฐต่างประเทศที่มีการจัดอันดับความน่าเชื่อถืออยู่ในอันดับที่สามารถลงทุนได้
3. เงินฝากหรือตราสารเทียบเท่าเงินฝากที่ผู้รับฝากหรือผู้ออกตราสารที่มีการจัดอันดับความน่าเชื่อถืออยู่ในอันดับที่สามารถลงทุนได้

(2) ความเสี่ยงจากการลงทุนกระจุกตัวในหมวดอุตสาหกรรมใดอุตสาหกรรมหนึ่ง (Sector Concentration Risk) เกิดจากกองทุนลงทุนในบางหมวดอุตสาหกรรมมากกว่า 20% ของ NAV รวมกัน ซึ่งหากเกิดเหตุการณ์ที่ส่งผลกระทบต่ออุตสาหกรรมนั้น กองทุนดังกล่าวอาจมีผลการดำเนินงานที่ผันผวนมากกว่ากองทุนที่กระจายการลงทุนในหลายหมวดอุตสาหกรรม

(3) ความเสี่ยงจากการกระจุกตัวลงทุนในประเทศใดประเทศหนึ่ง (Country Concentration Risk) เกิดจากกองทุนลงทุนในประเทศใดประเทศหนึ่งมากกว่า 20% ของ NAV รวมกัน ทั้งนี้ ไม่รวมถึงการลงทุนในตราสารที่ผู้ออกเสนอขายอยู่ในประเทศไทยซึ่งหากเกิดเหตุการณ์ที่ส่งผลกระทบต่อประเทศดังกล่าว เช่น การเมือง เศรษฐกิจ สังคม เป็นต้น กองทุนดังกล่าวอาจมีผลการดำเนินงานที่ผันผวนมากกว่ากองทุนที่กระจายการลงทุนในหลายประเทศ