

หนังสือชี้ชวนส่วนสรุปข้อมูลสำคัญ



บริษัทหลักทรัพย์จัดการกองทุน ธนชาติ จำกัด
การเข้าร่วมการต่อต้านทุจริต
(ได้รับการรับรอง CAC)

กองทุนเปิดธนชาติธีรสมบัติ

Thanachart Thi Ra Sombat Open-End Fund

T-TSB

กองทุนรวมตราสารแห่งหนี้

กองทุนรวมที่ลงทุนแบบมีความเสี่ยงทั้งในและต่างประเทศ



คุณกำลังจะลงทุนอะไร?



กองทุนรวมนี้เหมาะกับใคร?



คุณต้องระวังอะไรเป็นพิเศษ?



สัดส่วนของประเภททรัพย์สินที่ลงทุน



ค่าธรรมเนียม



ผลการดำเนินงาน



ข้อมูลอื่นๆ

การลงทุนในกองทุนรวมไม่ใช่การฝากเงิน



คุณกำลังจะลงทุนอะไร?

1. นโยบายการลงทุน:

ให้ความสำคัญกับการลงทุนในระยะปานกลางและระยะยาว ในหลักทรัพย์หรือทรัพย์สินที่เกี่ยวข้องกับตราสารแห่งหนึ่ง และหรือ ตราสารทางการเงินต่าง ๆ ของทั้งภาครัฐและเอกชนที่มีความมั่นคงและให้ผลตอบแทนที่ดี

ทั้งนี้ กองทุนอาจลงทุนในสัญญาซื้อขายล่วงหน้าเพื่อป้องกันความเสี่ยงที่เกี่ยวข้องกับการลงทุน และลงทุนในตราสารหนี้ที่มีการจ่ายผลตอบแทนอ้างอิงกับตัวแปร โดยการลงทุนดังกล่าวจะต้องเป็นไปตามหลักเกณฑ์ที่ประกาศคณะกรรมการ ก.ล.ต. หรือประกาศสำนักงานคณะกรรมการ ก.ล.ต. หรือกฎหมายที่เกี่ยวข้องกำหนด หรือตามที่สำนักงานคณะกรรมการ ก.ล.ต. เห็นชอบให้ ลงทุนได้ โดยจะไม่ลงทุนในสัญญาซื้อขายล่วงหน้าเพื่อแสวงหาผลประโยชน์ตอบแทน

บริษัทจัดการจะจัดสรรเงินลงทุนในต่างประเทศให้กับกองทุนรวมภายใต้การจัดการของบริษัทจัดการที่จะมีการลงทุนในต่างประเทศรวมกันทุกกองทุนไม่เกินวงเงินตามที่สำนักงานคณะกรรมการ ก.ล.ต. อนุมัติจัดสรรให้ ทั้งนี้ บริษัทจัดการของวงเงินสิทธิโอนหรือรับโอนเงินลงทุนในต่างประเทศที่บริษัทจัดการได้รับ ไปมาระหว่างกองทุนรวมภายใต้การจัดการของบริษัทจัดการดังกล่าว ในกรณีที่กองทุนรวมใดกองทุนรวมหนึ่งไม่สามารถระดมเงินทุนได้ตามเป้าหมาย และ/หรือมีเงินเหลือ และ/หรือไม่สามารถนำไปลงทุนในต่างประเทศได้

หากบริษัทจัดการนำเงินไปลงทุนในต่างประเทศรวมแล้วเกินกว่าร้อยละ 75 ของวงเงินที่ได้รับการจัดสรรให้สามารถนำเงินไปลงทุนในต่างประเทศ บริษัทจัดการของวงเงินเพิ่มเติมจากสำนักงานคณะกรรมการ ก.ล.ต. และเสนอหน่วยงานที่มีอำนาจตามกฎหมายอื่นใดและจัดสรรเงินลงทุนในต่างประเทศเพิ่มให้กับกองทุน โดยไม่ต้องขอมติจากผู้ถือหน่วยลงทุน

ทั้งนี้ การคำนวณสัดส่วนการลงทุนของกองทุนตามการจัดแบ่งประเภทของกองทุน บริษัทจัดการอาจไม่นับช่วงระยะเวลาดังนี้รวมด้วยก็ได้ ทั้งนี้ โดยต้องคำนึงถึงประโยชน์ของผู้ลงทุนเป็นสำคัญ

- ช่วงระยะเวลา 30 วันนับแต่วันที่จดทะเบียนเป็นกองทุนรวม
- ช่วงระยะเวลา 30 วันก่อนครบกำหนดอายุโครงการ
- ช่วงระยะเวลาที่ต้องใช้ในการจำหน่ายทรัพย์สินของกองทุนเนื่องจากได้รับคำสั่งขายคืน หรือสับเปลี่ยนหน่วยลงทุน หรือมีการสิ้นสุดสมาชิกภาพ หรือมีการโอนย้ายกองทุนจำนวนมาก หรือเพื่อรอกการลงทุน ทั้งนี้ ต้องไม่เกินกว่า 10 วันทำการ

ในกรณีที่การลงทุนของกองทุนไม่เป็นไปตามนโยบายการลงทุนตามการจัดแบ่งประเภทของกองทุน บริษัทจัดการจะดำเนินการแก้ไขสัดส่วนการลงทุนของกองทุนรวมให้เป็นไปตามนโยบายการลงทุนภายใน 90 วันนับแต่วันที่สัดส่วนการลงทุนของกองทุนรวมไม่เป็นไปตามนโยบายการลงทุน เว้นแต่ได้รับมติจากผู้ถือหน่วยลงทุนให้เปลี่ยนแปลงประเภทของกองทุนรวมภายในกำหนดเวลาดังกล่าว

2. กลยุทธ์ในการบริหารจัดการลงทุน:

- มุ่งหวังให้ผลประกอบการสูงกว่าดัชนีชี้วัด (active management)



กองทุนรวมนี้เหมาะกับใคร?

- ผู้ลงทุนที่คาดหวังผลตอบแทนที่สูงกว่าเงินฝาก และยอมรับผลตอบแทนที่อาจต่ำกว่าหุ้นได้
- ผู้ลงทุนที่ต้องการสภาพคล่องในการซื้อขายได้ทุกวันทำการ โดยจะได้รับเงินคืนภายในวันที่ T+1

กองทุนรวมนี้ไม่เหมาะกับใคร

- ผู้ลงทุนที่เน้นการได้รับผลตอบแทนในจำนวนเงินที่แน่นอน หรือรักษาเงินต้นให้อยู่ครบ
- ผู้ลงทุนที่ต้องการลงทุนเฉพาะในตราสารหนี้ที่มีคุณภาพดีสภาพคล่องสูง และมีความเสี่ยงจากความผันผวนของราคาต่ำ เนื่องจากกองทุนรวมนี้ไม่ถูกจำกัดโดยกฎเกณฑ์ให้ต้องลงทุนในทรัพย์สินดังกล่าวเช่นเดียวกับกองทุนรวมตลาดเงิน



ทำอย่างไรหากยังไม่เข้าใจนโยบาย และความเสี่ยงของกองทุนนี้

- อ่านหนังสือชี้ชวนฉบับเต็ม หรือสอบถามผู้สนับสนุนการขายและบริษัทจัดการ

อย่าลงทุนหากไม่เข้าใจลักษณะและความเสี่ยงของกองทุนรวมนี้ดีพอ

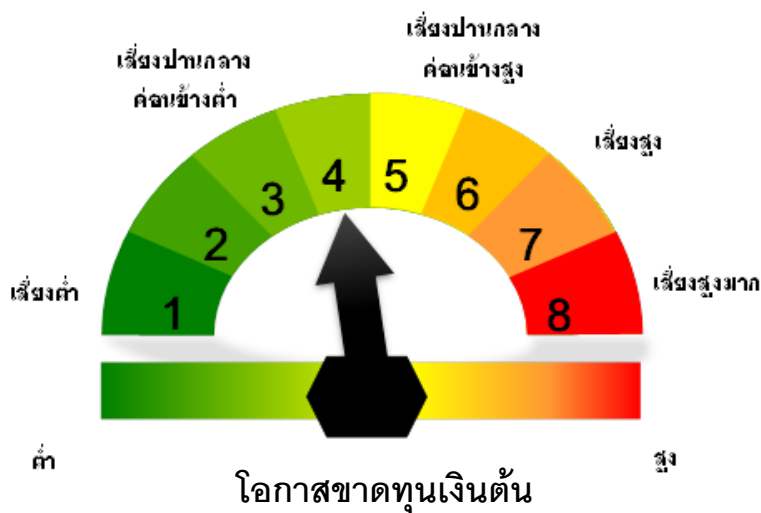


คุณต้องระวังอะไรเป็นพิเศษ?

คำเตือนที่สำคัญ

- กองทุนรวมนี้ไม่ได้ถูกจำกัดโดยกฎเกณฑ์ให้ต้องลงทุนเฉพาะในตราสารหนี้ที่มีความเสี่ยงต่ำเช่นเดียวกับกองทุนรวมตลาดเงิน ดังนั้น จึงมีความเสี่ยงสูงกว่ากองทุนรวมตลาดเงิน
- กองทุนรวมนี้อาจมีการลงทุนในตราสารหนี้ที่มีสภาพคล่องต่ำ จึงอาจไม่สามารถซื้อขายตราสารหนี้ได้ในเวลาที่ต้องการหรือในราคาที่เหมาะสม

แผนภาพแสดงตำแหน่งความเสี่ยงของกองทุนรวม



ปัจจัยความเสี่ยงที่สำคัญ

ความเสี่ยงจากการผิดนัดชำระหนี้ของผู้ออกตราสาร (credit risk)

อันดับความน่าเชื่อถือส่วนใหญ่ของกองทุนรวมตาม National credit rating

ต่ำ

สูง

GOV/AAA	AA,A	BBB	ต่ำกว่า BBB	Unrated
---------	------	-----	-------------	---------

หมายเหตุ : แรเงการณที่กองทุนลงทุนในอันดับความน่าเชื่อถือ credit rating นั้นเกินกว่า 20% ของ NAV

ความเสี่ยงจากความผันผวนของราคาหลักทรัพย์ (market risk)

อายุเฉลี่ยของทรัพย์สินที่ลงทุน

ต่ำ

สูง

ต่ำกว่า 3 เดือน	3 เดือนถึง 1 ปี	1 ปี ถึง 3 ปี	3 ปี ถึง 5 ปี	มากกว่า 5 ปี
-----------------	-----------------	---------------	---------------	--------------

ความผันผวนของผลการดำเนินงาน (SD)

ต่ำ

สูง

$\leq 5\%$	5 - 10%	10 - 15%	15 - 25%	$> 25\%$
------------	---------	----------	----------	----------

ความเสี่ยงจากความผันผวนของมูลค่าหน่วยลงทุน (Market Risk) หมายถึง ความเสี่ยงที่มูลค่าของหลักทรัพย์ที่กองทุนรวมลงทุนจะเปลี่ยนแปลงเพิ่มขึ้นหรือลดลงจากปัจจัยภายนอก เช่น สภาวะเศรษฐกิจการลงทุน ปัจจัยทางการเมืองทั้งในและต่างประเทศ เป็นต้น ซึ่งพิจารณาได้จากค่า standard deviation (SD) ของกองทุนรวม หากกองทุนรวมมีค่า SD สูง แสดงว่ากองทุนรวมมีความผันผวนจากการเปลี่ยนแปลงของราคาหลักทรัพย์สูง

ความเสี่ยงจากการกระจุกตัวลงทุนในผู้ออกตราสาร (high issuer concentration risk)

การกระจุกตัวในผู้ออกตราสารรายใดรายหนึ่งมากกว่า 10% ของ NAV รวมกัน

ต่ำ

สูง

$\leq 10\%$	10 - 20%	20 - 50%	50 - 80%	$> 80\%$
-------------	----------	----------	----------	----------

พิจารณาจากการลงทุนแบบกระจุกตัวในตราสารของผู้ออกตราสาร คู่สัญญา หรือบุคคลอื่นที่มีภาระผูกพันตามตราสารหรือสัญญานั้น รายใดรายหนึ่งมากกว่า 10% ของ NAV รวมกัน

ทั้งนี้ การลงทุนแบบกระจุกตัวไม่รวมถึงกรณีการลงทุนในทรัพย์สินดังนี้

1. ตราสารหนี้ภาครัฐไทย
2. ตราสารภาครัฐต่างประเทศที่มีการจัดอันดับความน่าเชื่อถืออยู่ในอันดับที่สามารถลงทุนได้
3. เงินฝากหรือตราสารเทียบเท่าเงินฝากที่ผู้รับฝากหรือผู้ออกตราสารที่มีการจัดอันดับความน่าเชื่อถืออยู่ในอันดับที่สามารถลงทุนได้

ความเสี่ยงจากการลงทุนกระจุกตัวในหมวดอุตสาหกรรมใดอุตสาหกรรมหนึ่ง (High Sector Concentration Risk)

การลงทุนกระจุกตัวในหมวดอุตสาหกรรมใดอุตสาหกรรมหนึ่งมากกว่า 20% ของ NAV รวมกัน

ต่ำ

สูง

≤ 20%	20% – 50%	50% – 80%	> 80%
-------	-----------	-----------	-------

หมายเหตุ : กองทุนรวมนี้ไม่มีกระจุกตัวในหมวดอุตสาหกรรม

ความเสี่ยงจากการเปลี่ยนแปลงของอัตราแลกเปลี่ยน (exchange rate risk)

การป้องกันความเสี่ยง fx

ต่ำ

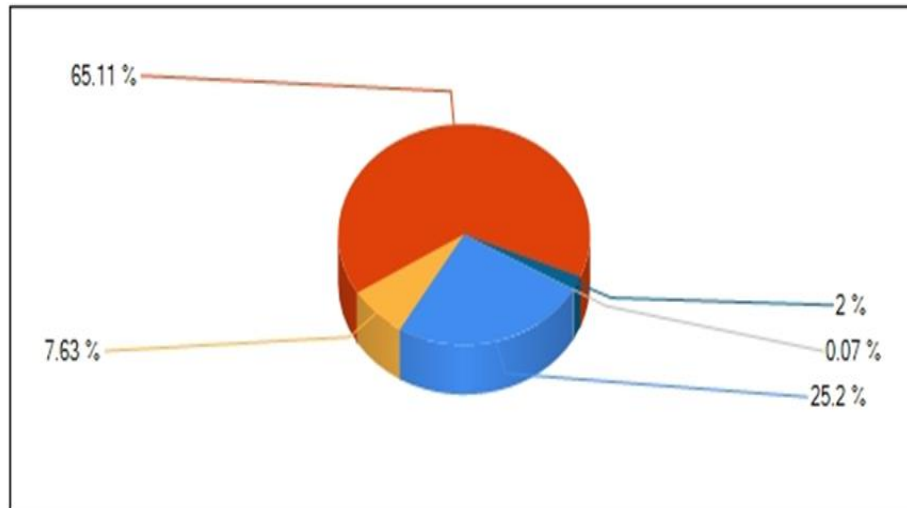
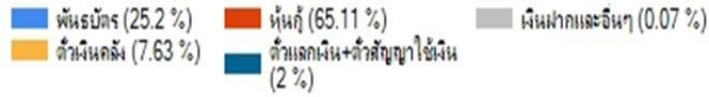
สูง

ทั้งหมด/เกือบทั้งหมด	บางส่วน	ดูลยพินิจ	ไม่ป้องกัน
----------------------	---------	-----------	------------

*คุณสามารถดูข้อมูลเพิ่มเติมได้ที่ www.thanachartfundeastspring.com



สัดส่วนของประเภททรัพย์สินที่ลงทุน

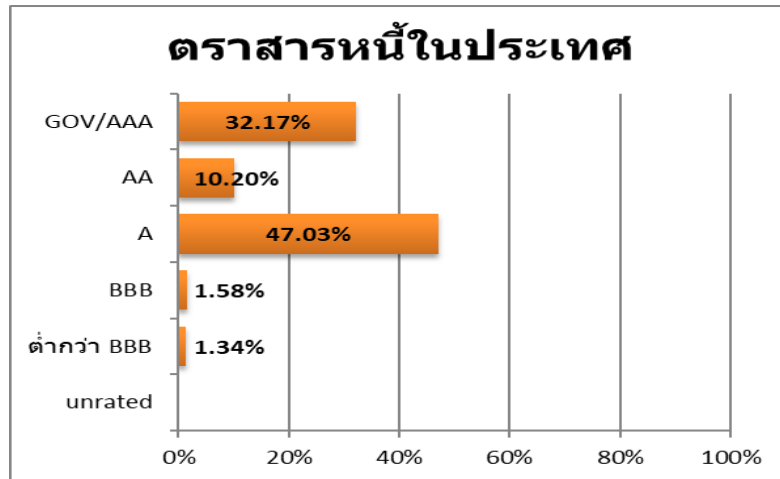


ชื่อทรัพย์สินที่ลงทุนสูงสุด 5 อันดับแรก:

ชื่อทรัพย์สิน	อันดับความน่าเชื่อถือ	% ของ NAV
1. พันธบัตร : พันธบัตรธนาคารแห่งประเทศไทย (CB21805A)	-	7.37%
2. พันธบัตร : พันธบัตรธนาคารแห่งประเทศไทย (CB21D02A)	-	6.99%
3. พันธบัตร : พันธบัตรธนาคารแห่งประเทศไทย (CB21708B)	-	3.46%
4. ตั๋วเงินคลัง (Treasury Bill) : ตั๋วเงินคลัง (TB21804A)	-	3.06%
5. หุ้นกู้ : บริษัทบริหารสินทรัพย์ กรุงเทพพาณิชย์ จำกัด (BAM224A)	A-	2.85%
	รวมทั้งสิ้น	<u>23.73%</u>

หมายเหตุ: เป็นข้อมูล ณ วันที่ 30 มิถุนายน 2564 ทั้งนี้คุณสามารถดูข้อมูลที่เป็นปัจจุบันได้ที่ www.thanachartfundeastspring.com

น้ำหนักการลงทุนตามอันดับความน่าเชื่อถือ



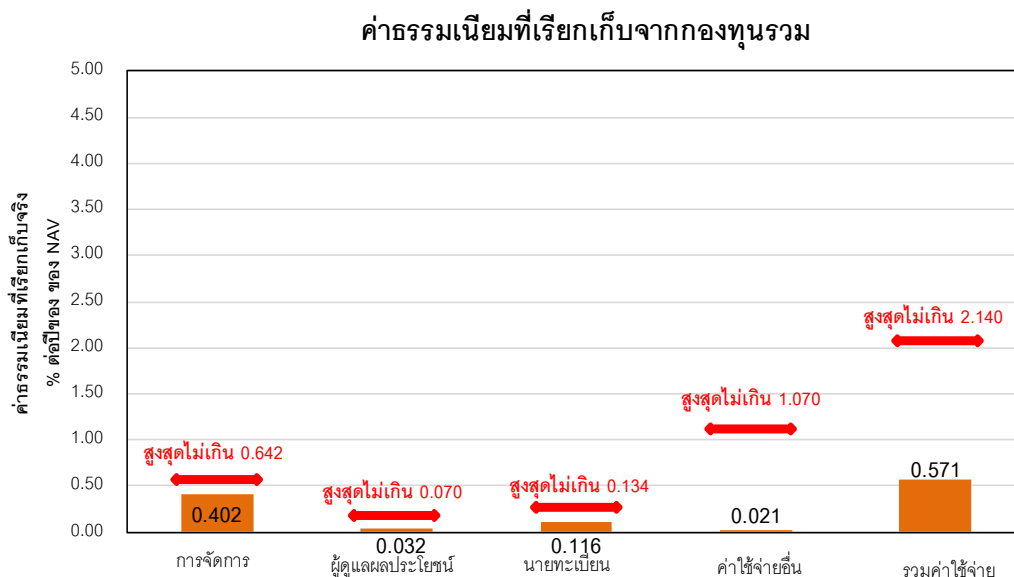
หมายเหตุ: เป็นข้อมูล ณ วันที่ 30 มิถุนายน 2564 ทั้งนี้คุณสามารถดูข้อมูลที่เป็นปัจจุบันได้ที่ www.thanachartfundeastspring.com



ค่าธรรมเนียม

ค่าธรรมเนียมมีผลกระทบต่อผลตอบแทนที่คุณจะได้รับ ดังนั้น คุณควรพิจารณาการเรียกเก็บค่าธรรมเนียมดังกล่าวก่อนการลงทุน

ค่าธรรมเนียมที่เรียกเก็บจากกองทุนรวม (% ต่อปีของ NAV)



*ข้อมูล : 1 พ.ย. 2562 - 31 ต.ค.2563

**ค่าธรรมเนียมและค่าใช้จ่ายเป็นอัตราที่รวมภาษีมูลค่าเพิ่ม หรือภาษีอื่นใด (ถ้ามี)

หมายเหตุ ผู้ลงทุนสามารถดูข้อมูลค่าธรรมเนียมย้อนหลัง 3 ปี ในหนังสือชี้ชวนฉบับเต็มได้ที่ www.thanachartfundeastspring.com

ค่าธรรมเนียมที่เรียกเก็บจากผู้ถือหน่วยลงทุน (% ของมูลค่าซื้อขาย)

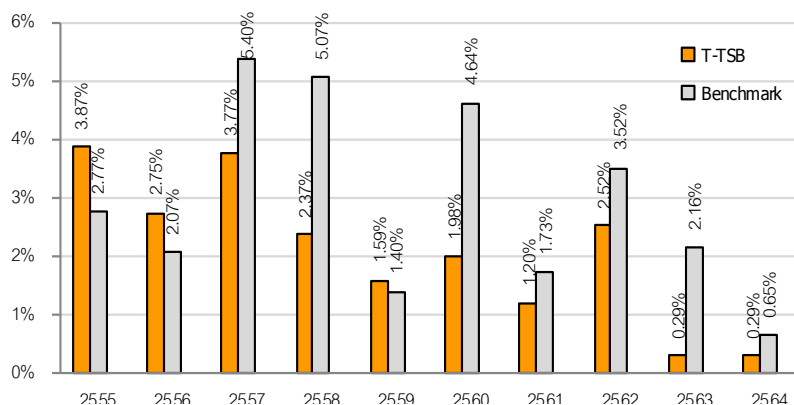
รายการ	สูงสุดไม่เกิน	เก็บจริง
ค่าธรรมเนียมการขาย*	0.268%	ยกเว้น
ค่าธรรมเนียมการรับซื้อคืน*	<ul style="list-style-type: none"> - ถือหน่วยลงทุน \leq 30 วัน เรียกเก็บ 0.535% - ถือหน่วยลงทุน $>$ 30 วันแต่ \leq 90 วัน เรียกเก็บ 0.268% - ถือหน่วยลงทุน $>$ 90 วัน เรียกเก็บเท่ากับมูลค่าหน่วยลงทุน 	ยกเว้น
ค่าธรรมเนียมการสับเปลี่ยนหน่วยลงทุน*	<ol style="list-style-type: none"> 1. กรณีกองทุนนี้เป็นกองทุนต้นทาง - อัตราเดียวกับค่าธรรมเนียมการรับซื้อคืนหน่วยลงทุน 2. กรณีกองทุนนี้เป็นกองทุนปลายทาง – อัตราเดียวกับค่าธรรมเนียมการขายหน่วยลงทุน 	เรียกเก็บเท่ากับค่าธรรมเนียมในการขาย (ถ้ามี) และรับซื้อคืน (ถ้ามี) โดยจะไม่เรียกเก็บซ้ำซ้อน
การโอนหน่วย*	53.50 บาท ต่อ 1,000 หน่วย หรือตามอัตราที่นายทะเบียนกำหนด	20 บาท ต่อ รายการ

หมายเหตุ: *ค่าธรรมเนียมดังกล่าวรวมภาษีมูลค่าเพิ่ม ภาษีธุรกิจเฉพาะหรือภาษีอื่นใดแล้ว



ผลการดำเนินงาน

ผลการดำเนินงาน (คำนวณตามปีปฏิทิน)



* ผลการดำเนินงานปี 2564 ข้อมูล ณ วันที่ 30 มิ.ย. 2564

*ผลการดำเนินงานในอดีต มิได้เป็นสิ่งยืนยันถึงผลการดำเนินงานในอนาคต

1. แบบย้อนหลังตามปีปฏิทิน

ดัชนีมาตรฐาน คือ ผลตอบแทนรวมของดัชนีพันธบัตรรัฐบาลของสมาคมตลาดตราสารหนี้ไทย (Total Return of ThaiBMA Government Bond Index) (1-3 Years) ผลตอบแทนรวมดัชนีหุ้นกู้ที่คิดคำนวณจากข้อมูล Mark-to-Market มีอันดับความน่าเชื่อถือในระดับน่าลงทุน (BBB ขึ้นไป) ของสมาคมตลาดตราสารหนี้ไทย (Total Return of ThaiBMA MTM Corporate Bond Index) (1-3 Years) ในส่วนอัตราส่วน 1:1

2. กองทุนนี้เคยมีผลขาดทุนสูงสุดในช่วงเวลา 5 ปี คือ -1.15%

3. ความผันผวนของผลการดำเนินงาน (standard deviation) คือ 0.59% ต่อปี*

4. ประเภทกองทุนรวมเพื่อใช้เปรียบเทียบผลการดำเนินงาน ณ จุดขาย คือ Short Term General Bond

*คุณสามารถดูข้อมูลที่เป็นปัจจุบันได้ที่ www.thanachartfundeastspring.com

5. ผลการดำเนินงานย้อนหลังแบบปักหมุด

*คุณสามารถดูข้อมูลที่เป็นปัจจุบันได้ที่ www.thanachartfundeastspring.com

ผลการดำเนินงานย้อนหลัง (%)														30 มิถุนายน 2564
	ตั้งแต่ต้นปี	3 เดือน	Percentile	6 เดือน	Percentile	1 ปี	Percentile	3 ปี	Percentile	5 ปี	Percentile	10 ปี	Percentile	จัดตั้งกองทุน
ผลการดำเนินงาน	0.29	0.44	5th	0.29	50th	1.12	25th	1.24	50th	1.39	25th	2.22	25th	3.49
ดัชนีมาตรฐาน	0.65	0.46	5th	0.65	5th	1.61	5th	2.71	5th	2.16	5th	3.23	5th	3.54
ความผันผวนของผลการดำเนินงาน	0.50	0.19	95th	0.50	95th	0.38	95th	0.58	95th	0.46	95th	0.49	95th	0.97
ความผันผวนของดัชนีมาตรฐาน	0.34	0.23	95th	0.34	95th	0.53	95th	1.07	95th	1.05	95th	1.31	95th	1.54

ผลการดำเนินงาน 1 ปีขึ้นไป ค่าเฉลี่ยเป็น % ต่อปี

ดัชนีมาตรฐาน : ThaiBMA Government Bond Index NR (1 - 3 Yrs), ThaiBMA MTM Corporate Bond BBB NR (1-3 Yrs)

ข้อมูลเปรียบเทียบผลการดำเนินงานแบบเปอร์เซ็นต์ไทล์														30 มิถุนายน 2564
AIMC Category	Peer Percentile	Return (%)						Standard Deviation (%)						
		3M	6M	1Y	3Y	5Y	10Y	3M	6M	1Y	3Y	5Y	10Y	
Short Term General Bond	5th Percentile	0.34	0.57	1.25	1.50	1.53	2.27	0.02	0.02	0.02	0.13	0.11	0.22	
	25th Percentile	0.23	0.37	0.97	1.36	1.35	1.95	0.03	0.03	0.03	0.16	0.13	0.24	
	50th Percentile	0.13	0.24	0.61	1.13	1.17	1.81	0.04	0.05	0.06	0.21	0.19	0.30	
	75th Percentile	0.07	0.15	0.40	0.95	1.01	1.63	0.07	0.09	0.10	0.34	0.31	0.42	
	95th Percentile	0.02	0.04	0.24	0.02	0.44	1.03	0.12	0.13	0.14	1.62	1.40	1.45	

ข้อตกลงและเงื่อนไขของข้อมูลเปรียบเทียบผลการดำเนินงานแบบเปอร์เซ็นต์ไทล์ (Peer Percentile)

- ผลการดำเนินงานในอดีตของกองทุน มิได้เป็นสิ่งยืนยันถึงผลการดำเนินงานในอนาคต
- ผู้ลงทุนสามารถดูข้อมูลฉบับเต็มได้ที่ www.aimc.or.th
- วิธีการเทียบผลการดำเนินงานของกองทุน ตามประเภทกองทุนรวมตามที่แสดงในข้อมูลที่ใช้เปรียบเทียบผลการดำเนินงานของกองทุนรวม ณ จุดขาย ภายใต้กองทุนรวมในกลุ่มเดียวกันของสมาคมบริษัทจัดการลงทุน โดยวิธีการวัดตำแหน่งของข้อมูลแบบเปอร์เซ็นต์ไทล์ (Percentiles) ซึ่งเป็นการวัดตำแหน่งของข้อมูลจากการแบ่งข้อมูลทั้งหมดออกเป็น 100 ส่วนเท่า ๆ กัน เมื่อเรียงข้อมูลผลการดำเนินงานของกองทุนจากมากไปหาน้อย (ตรงข้ามกับค่าส่วนเบี่ยงเบนมาตรฐาน (Standard deviation) จะเรียงข้อมูลจากน้อยไปหามาก โดยแบ่งออกเป็น
 - 5th Percentile ข้อมูลลำดับที่ 5
 - 25th Percentile ข้อมูลลำดับที่ 25
 - 50th Percentile ข้อมูลลำดับที่ 50
 - 75th Percentile ข้อมูลลำดับที่ 75
 - 95th Percentile ข้อมูลลำดับที่ 95
- ผลตอบแทนที่มีอายุเกินหนึ่งปีนั้นมีการแสดงเป็นผลตอบแทนต่อปี



ข้อมูลอื่นๆ

นโยบายการจ่ายปันผล	ไม่จ่าย								
ผู้ดูแลผลประโยชน์	ธนาคารกรุงศรีอยุธยา จำกัด (มหาชน)								
วันที่จดทะเบียน	19 พฤศจิกายน 2541								
อายุโครงการ	ไม่มีกำหนดระยะเวลาสิ้นสุดของโครงการ								
ชื่อและขายคืนหน่วยลงทุน	<p><u>การซื้อหน่วยลงทุน :</u></p> <ul style="list-style-type: none"> - วันทำการซื้อ : ทุกวันทำการระหว่างเวลาเริ่มทำการถึง 15:30 น. - มูลค่าขั้นต่ำของการสั่งซื้อครั้งแรก 1,000 บาท - มูลค่าขั้นต่ำของการสั่งซื้อครั้งถัดไป 1,000 บาท <p><u>การการขายคืนหน่วยลงทุน :</u></p> <ul style="list-style-type: none"> - วันทำการขายคืน : ทุกวันทำการระหว่างเวลาเริ่มทำการถึง 15:30 น. - มูลค่าขั้นต่ำของการสั่งขายคืน 1,000 บาท - มูลค่าหน่วยลงทุนคงเหลือในบัญชีขั้นต่ำ ไม่กำหนด - จำนวนหน่วยลงทุนคงเหลือในบัญชีขั้นต่ำ 100 หน่วย - ระยะเวลาการรับเงินค่าขายคืน : ภายใน 5 วันทำการนับแต่วันถัดจากวันทำการรับซื้อคืนหน่วยลงทุน (รับเงิน T+1) <p>คุณสามารถตรวจสอบมูลค่าทรัพย์สินรายวันได้ที่ www.thanachartfundeastspring.com</p>								
รายชื่อผู้จัดการกองทุน	<table border="0" style="width: 100%;"> <thead> <tr> <th style="text-align: left;">รายชื่อ</th> <th style="text-align: left;">วันที่เริ่มบริหารกองทุน</th> </tr> </thead> <tbody> <tr> <td>นายวิศิษฐ์ ชื่นรัตนกุล</td> <td>31 พ.ค 2554</td> </tr> <tr> <td>นางสาววิภาสิริ เกษมสุข</td> <td>3 เม.ย 2545</td> </tr> <tr> <td>นางรัชนีภา พรรคพานิช</td> <td>8 มิ.ย 2548</td> </tr> </tbody> </table>	รายชื่อ	วันที่เริ่มบริหารกองทุน	นายวิศิษฐ์ ชื่นรัตนกุล	31 พ.ค 2554	นางสาววิภาสิริ เกษมสุข	3 เม.ย 2545	นางรัชนีภา พรรคพานิช	8 มิ.ย 2548
รายชื่อ	วันที่เริ่มบริหารกองทุน								
นายวิศิษฐ์ ชื่นรัตนกุล	31 พ.ค 2554								
นางสาววิภาสิริ เกษมสุข	3 เม.ย 2545								
นางรัชนีภา พรรคพานิช	8 มิ.ย 2548								
อัตราส่วนหมุนเวียนการลงทุนของกองทุนรวม (PTR)	0.66 เท่า								
ผู้สนับสนุนการขายหรือรับซื้อคืน	<ol style="list-style-type: none"> 1.ธนาคารทหารไทยธนชาต จำกัด (มหาชน) 2.บริษัทหลักทรัพย์จัดการกองทุน ธนชาต จำกัด 3.บริษัทหลักทรัพย์ ธนชาต จำกัด (มหาชน) 4.บริษัทหลักทรัพย์ เอเชีย พลัส จำกัด 5.บริษัทหลักทรัพย์ ซีจีเอส-ซีไอเอ็มบี (ประเทศไทย) จำกัด 6.บริษัทหลักทรัพย์ ภัทร จำกัด (มหาชน) 7.บริษัทหลักทรัพย์ เคที ซีมิโก้ จำกัด 8.บริษัทหลักทรัพย์ เคจีไอ (ประเทศไทย) จำกัด (มหาชน) 9.บริษัทหลักทรัพย์ ฟิลลิป (ประเทศไทย) จำกัด (มหาชน) 10.บริษัทหลักทรัพย์ ไอ วี โกลบอล จำกัด (มหาชน) 11.ธนาคารออมสิน 								

	12.บริษัทหลักทรัพย์ โนมูระ พัฒนสิน จำกัด (มหาชน)
	13.บริษัทหลักทรัพย์ ฟินันเซีย ไซรัส จำกัด (มหาชน)
	14.บริษัทหลักทรัพย์ เอเชีย เวลท์ จำกัด
	15.บริษัทหลักทรัพย์นายหน้าซื้อขายหน่วยลงทุน เวิร์ธ เมจิก
	16.ธนาคารกสิกรไทย จำกัด (มหาชน)
	17.บริษัทหลักทรัพย์ เคทีบี (ประเทศไทย) จำกัด
	18.บริษัทหลักทรัพย์ หยวนต้า (ประเทศไทย) จำกัด
	หรือผู้สนับสนุนการขายและรับซื้อคืนที่บลจ.ธนาชาติ แต่งตั้ง
ติดต่อสอบถาม	บริษัทหลักทรัพย์จัดการกองทุน ธนาชาติ จำกัด
รับหนังสือชี้ชวน	ที่อยู่ : ห้อง 902 – 908 ชั้น 9 อาคารมิตรทาวน์ ออฟฟิศ ทาวเวอร์ เลขที่ 944
ร้องเรียน	ถนนพระราม 4 แขวงวังใหม่ เขตปทุมวัน กรุงเทพมหานคร 10330
	โทรศัพท์ 0-2126-8399 โทรสาร 0-2055-5801
	Website : www.thanachartfundeastspring.com
	Email : mailus@thanachartfundeastspring.com
ธุรกรรมที่อาจก่อให้เกิดความ	คุณสามารถตรวจสอบธุรกรรมที่อาจก่อให้เกิดความขัดแย้งทางผลประโยชน์ได้ที่
ขัดแย้งทางผลประโยชน์	www.thanachartfundeastspring.com

- การลงทุนในหน่วยลงทุนไม่ใช่การฝากเงิน รวมทั้งไม่ได้อยู่ภายใต้ความคุ้มครองของสถาบันคุ้มครองเงินฝาก จึงมีความเสี่ยงจากการลงทุนซึ่งผู้ลงทุนอาจไม่ได้รับเงินลงทุนคืนเต็มจำนวน
- ได้รับอนุมัติจัดตั้ง และอยู่ภายใต้การกำกับดูแลของสำนักงาน ก.ล.ต.
- การพิจารณาร่างหนังสือชี้ชวนในการเสนอขายหน่วยลงทุนของกองทุนรวมนี้มีได้เป็นการแสดงว่าสำนักงาน ก.ล.ต. ได้รับรองถึงความถูกต้องของข้อมูลในหนังสือชี้ชวนของกองทุนรวม หรือได้ประกันราคาหรือผลตอบแทนของหน่วยลงทุนที่เสนอขายนั้น ทั้งนี้ บริษัทจัดการกองทุนรวมได้สอบถามข้อมูลในหนังสือชี้ชวนส่วนสรุปข้อมูลสำคัญ ณ วันที่ 30 มิถุนายน 2564 แล้วด้วยความระมัดระวังในฐานะผู้รับผิดชอบในการดำเนินการของกองทุนรวมและขอรับรองว่าข้อมูลดังกล่าวถูกต้องไม่เป็นเท็จและไม่ทำให้ผู้อื่นสำคัญผิด

คำอธิบายความเสี่ยง

1. ความเสี่ยงจากการผิดนัดชำระหนี้ของผู้ออกตราสาร (Credit Risk) หมายถึง การพิจารณาจากอันดับความน่าเชื่อถือของตราสารที่ลงทุน (credit rating) ซึ่งเป็นข้อมูลบอกระดับความสามารถในการชำระหนี้ โดยพิจารณาจากผลการดำเนินงานที่ผ่านมาและฐานะการเงินของผู้ออกตราสาร credit rating ของหุ้นกู้ระยะยาวมีความหมายโดยย่อ ดังต่อไปนี้

ระดับการลงทุน	TRIS	Fitch	Moody's	S&P	คำอธิบาย
ระดับที่น่าลงทุน	AAA	AAA(tha)	Aaa	AAA	อันดับเครดิตสูงที่สุด มีความเสี่ยงต่ำที่สุดที่จะไม่สามารถชำระหนี้ได้ตามกำหนด
	AA	AA(tha)	Aa	AA	อันดับเครดิตรองลงมาและถือว่ามีความเสี่ยงต่ำมากที่จะไม่สามารถชำระหนี้ได้ตามกำหนด
	A	A(tha)	A	A	ความเสี่ยงต่ำที่จะไม่สามารถชำระหนี้ได้ตามกำหนด
	BBB	BBB(tha)	Baa	BBB	ความเสี่ยงปานกลางที่จะไม่สามารถชำระหนี้ได้ตามกำหนด
ระดับที่ต่ำกว่าน่าลงทุน	ต่ำกว่า BBB	ต่ำกว่า BBB(tha)	ต่ำกว่า Baa	ต่ำกว่า BBB	ความเสี่ยงสูงที่จะไม่สามารถชำระหนี้ได้ตามกำหนด

2. ความเสี่ยงจากความผันผวนของมูลค่าหน่วยลงทุน (Market Risk) เกิดจากการเปลี่ยนแปลงของอัตราดอกเบี้ยซึ่งขึ้นกับปัจจัยภายนอก เช่น สภาวะเศรษฐกิจการลงทุน ปัจจัยทางการเมืองทั้งในและต่างประเทศ เป็นต้น โดยราคาตราสารหนี้จะเปลี่ยนแปลงในทิศทางตรงข้ามกับการเปลี่ยนแปลงของอัตราดอกเบี้ย เช่น หากอัตราดอกเบี้ยในตลาดเงินมีแนวโน้มปรับตัวสูงขึ้น อัตราดอกเบี้ยของตราสารหนี้ที่ออกใหม่ก็จะสูงขึ้นด้วย ดังนั้นราคาตราสารหนี้ที่ออกมาก่อนหน้าจะมีการซื้อขายในระดับราคาต่ำลง โดยกองทุนรวมที่มีอายุเฉลี่ยของทรัพย์สินที่ลงทุน (portfolio duration) สูงจะมีโอกาสเผชิญกับการเปลี่ยนแปลงของราคามากกว่ากองทุนรวมที่ portfolio duration ต่ำกว่า

3. ความเสี่ยงจากการเปลี่ยนแปลงของอัตราแลกเปลี่ยน (Currency Risk) หมายถึง การเปลี่ยนแปลงของอัตราแลกเปลี่ยนมีผลกระทบต่อมูลค่าของหน่วยลงทุน เช่น กองทุนรวมลงทุนด้วยสกุลเงินดอลลาร์ในช่วงที่เงินบาทอ่อนแต่ขายทำกำไรในช่วงที่บาทแข็ง กองทุนรวมจะได้เงินบาทอ่อนก็อาจได้ผลตอบแทนมากขึ้นกว่าเดิมด้วยเช่นกัน ดังนั้น การป้องกันความเสี่ยงจากอัตราแลกเปลี่ยนจึงเป็นเครื่องมือสำคัญในการบริหารความเสี่ยงจากดังกล่าว ซึ่งทำได้ดังต่อไปนี้

- **ป้องกันความเสี่ยงทั้งหมดหรือเกือบทั้งหมด :** ผู้ลงทุนไม่มีความเสี่ยงจากอัตราแลกเปลี่ยน
- **ป้องกันความเสี่ยงบางส่วน** โดยต้องระบุสัดส่วนการป้องกันความเสี่ยงไว้อย่างชัดเจน : ผู้ลงทุนอาจมีความเสี่ยงจากอัตราแลกเปลี่ยน
- **อาจป้องกันความเสี่ยงตามดุลยพินิจของผู้จัดการกองทุนรวม :** ผู้ลงทุนอาจมีความเสี่ยงจากอัตราแลกเปลี่ยนเนื่องจากการป้องกันความเสี่ยงขึ้นอยู่กับดุลยพินิจของผู้จัดการกองทุนรวมในการพิจารณาว่าจะป้องกันความเสี่ยงหรือไม่
- **ไม่ป้องกันความเสี่ยงเลย :** ผู้ลงทุนมีความเสี่ยงจากอัตราแลกเปลี่ยน