

หนังสือชี้ชวนสรุปข้อมูลสำคัญ



บริษัทหลักทรัพย์จัดการกองทุน ธนชาติ จำกัด
การเข้าร่วมการต่อต้านทุจริต
(ได้รับการรับรอง CAC)

กองทุนเปิดธนาชาติเสถียรทรัพย์ปันผล
Thanachart Sa-Thien Sab Dividend Fund
T-STSD

กองทุนรวมผสม

กองทุนรวมที่ลงทุนแบบมีความเสี่ยงทั้งในและต่างประเทศ



คุณกำลังจะลงทุนอะไร?



กองทุนรวมนี้เหมาะกับใคร?



คุณต้องระวังอะไรเป็นพิเศษ?



สัดส่วนของประเภททรัพย์สินที่ลงทุน



ค่าธรรมเนียม



ผลการดำเนินงาน



ข้อมูลอื่นๆ

การลงทุนในกองทุนรวมไม่ใช่การฝากเงิน



คุณกำลังจะลงทุนอะไร?

1. นโยบายการลงทุน:

ให้ความสำคัญกับการลงทุนในระยะปานกลางและระยะยาว ทั้งในตราสารแห่งทุนและตราสารแห่งหนี้ ในสัดส่วนที่เหมาะสมกับสถานการณ์ของตลาดหุ้น ตลาดเงิน และภาวะเศรษฐกิจ ในแต่ละช่วงเวลา โดยจะดำรงอัตราส่วนการลงทุนในหรือมีไว้ซึ่งตราสารแห่งทุนในขณะใดขณะหนึ่งน้อยกว่าร้อยละ 65 และไม่น้อยกว่าร้อยละ 35 ของมูลค่าทรัพย์สินสุทธิของกองทุนทั้งนี้ การลงทุนในตราสารแห่งทุนจะเน้นลงทุนในหลักทรัพย์ของกิจการที่มีความมั่นคง หรือเป็นผู้ดำเนินธุรกิจของแต่ละแขนงหรือเป็นธุรกิจที่มีศักยภาพที่จะเติบโตสูง และการลงทุนในตราสารแห่งหนี้จะเน้นลงทุนในตราสารแห่งหนี้ ของทั้งภาครัฐและเอกชนที่มีฐานะการเงินมั่นคง และมีความสามารถในการชำระเงินต้นและดอกเบี้ย ส่วนที่ เหลือจะลงทุนในตราสารทางการเงินและหลักทรัพย์ หรือทรัพย์สินอื่น หรือการหาผลตอบแทนโดยวิธีอื่นตามที่คณะกรรมการ ก.ล.ต. ประกาศกำหนด หรือสำนักงานคณะกรรมการ ก.ล.ต. กำหนดหรือให้ความเห็นชอบ

ทั้งนี้ กองทุนอาจมีการลงทุนในหลักทรัพย์หรือตราสารที่ เสนอขายในต่างประเทศ ภายใต้หลักเกณฑ์ที่ สำนักงานคณะกรรมการ ก.ล.ต. และธนาคารแห่งประเทศไทยกำหนด

ทั้งนี้ กองทุนอาจลงทุนในสัญญาซื้อขายล่วงหน้าเพื่อป้องกันความเสี่ยงที่เกี่ยวข้องกับการลงทุน และลงทุนในตราสารหนี้ ที่มี การจ่ายผลตอบแทนอ้างอิงกับตัวแปร โดยการลงทุนดังกล่าวจะต้องเป็นไปตามหลักเกณฑ์ที่ ประกาศคณะกรรมการ ก.ล.ต. หรือประกาศสำนักงานคณะกรรมการ ก.ล.ต. หรือกฎหมายที่เกี่ยวข้องกำหนด หรือตามที่สำนักงานคณะกรรมการ ก.ล.ต. เห็นชอบให้ ลงทุนได้ โดยจะไม่ลงทุนในสัญญาซื้อขายล่วงหน้าเพื่อแสวงหาผลประโยชน์ตอบแทน

บริษัทจัดการจะจัดสรรเงินลงทุนในต่างประเทศให้กับกองทุนรวมภายใต้การจัดการของบริษัทจัดการที่จะมีการลงทุนใน ต่างประเทศรวมกันทุกกองทุนไม่เกินวงเงินตามที่ สำนักงานคณะกรรมการ ก.ล.ต. อนุมัติจัดสรรให้ ทั้งนี้บริษัทจัดการขอสงวน สิทธิโอนหรือรับโอนเงินลงทุนในต่างประเทศที่ บริษัทจัดการได้รับ ไปมาระหว่างกองทุนรวมภายใต้ การจัดการของบริษัท จัดการดังกล่าว ในกรณีที่ กองทุนรวมใดกองทุนรวมหนึ่งไม่สามารถระดมเงินทุนได้ตามเป้าหมาย และ/หรือมีเงินเหลือ และ/ หรือไม่สามารถนำไปลงทุนในต่างประเทศได้

หากบริษัทจัดการนำเงินไปลงทุนในต่างประเทศรวมแล้วเกินกว่าร้อยละ 75 ของวงเงินที่ได้รับการจัดสรรให้สามารถนำเงินไป ลงทุนในต่างประเทศ บริษัทจัดการสงวนสิทธิของเงินเพิ่มเติมจากสำนักงานคณะกรรมการ ก.ล.ต. และเสนอหน่วยงานที่มี อำนาจตามกฎหมายอื่นใดและจัดสรรเงินลงทุนในต่างประเทศเพิ่มให้กับกองทุน โดยไม่ต้องขอมติจากผู้ถือหน่วยลงทุน ข้อความในวรรคหนึ่งจะไม่นำมาบังคับใช้ในกรณีที่เกิดเหตุการณ์ดังต่อไปนี้ และบริษัทจัดการได้แจ้งเหตุการณ์ที่ เกิดขึ้น ดังกล่าวให้สำนักงานคณะกรรมการ ก.ล.ต. ทราบ ทั้งนี้ในกรณีดังกล่าวจะเป็นไปเพื่อปกป้องผลประโยชน์ของผู้ถือหน่วย ภายใต้อาณาเขตอำนาจนั้นๆ โดยคำนึงถึงและรักษาผลประโยชน์ของผู้ถือหน่วยลงทุนเป็นสำคัญ และจะไม่ได้ถือว่าการ ดำเนินการที่ผิดไปจากรายละเอียดโครงการ

(1) กรณีที่มีความผิดปกติของตลาด หรือราคาตลาดของหลักทรัพย์ลดลงอย่างรุนแรง หรือกรณีที่ การเปลี่ยนแปลงในภาวะ ตลาดหรือการคาดการณ์ภาวะตลาดทำให้หลักเกณฑ์การลงทุนข้างต้นขาดความเหมาะสม ในทางปฏิบัติ หรือจะก่อความ เสียหายให้แก่กองทุนโดยรวม

(2) กรณีอื่นใดที่ เกิดจากสาเหตุที่ไม่สามารถควบคุมได้หรือเหตุที่ เกิดจากปัจจัยภายนอก หรือเหตุอื่นใดที่ ได้รับการผ่อนผัน จากสำนักงานคณะกรรมการ ก.ล.ต. รายละเอียดเพิ่มเติมเกี่ยวกับลักษณะพิเศษกองทุนรวมผสมที่ลงทุนทั้งในตราสารแห่งทุน และตราสารแห่งหนี้ ประเภทรับซื้อคืนหน่วยลงทุน (กองทุนเปิด)

2. กลยุทธ์ในการบริหารจัดการลงทุน:

- มุ่งหวังให้ผลประกอบการสูงกว่าดัชนีชี้วัด (active management)



กองทุนรวมนี้เหมาะกับใคร?

- ผู้ลงทุนที่สามารถรับความผันผวนของราคาหุ้นที่กองทุนรวมไปลงทุน ซึ่งอาจจะปรับตัวเพิ่มสูงขึ้นหรือลดลงจนต่ำกว่ามูลค่าที่ลงทุนและทำให้ขาดทุนได้
- ผู้ลงทุนที่คาดหวังผลตอบแทนในการลงทุนระยะสั้นจากการจับจังหวะตลาด (market timing)

กองทุนรวมนี้ไม่เหมาะกับใคร

- ผู้ลงทุนที่เน้นการได้รับผลตอบแทนในจำนวนเงินที่แน่นอน หรือรักษาเงินต้นให้อยู่ครบ



ทำอย่างไรหากยังไม่เข้าใจนโยบาย และความเสี่ยงของกองทุนนี้

- อ่านหนังสือชี้ชวนฉบับเต็ม หรือสอบถามผู้สนับสนุนการขายและบริษัทจัดการ

อย่าลงทุนหากไม่เข้าใจลักษณะและความเสี่ยงของกองทุนรวมนี้ดีพอ

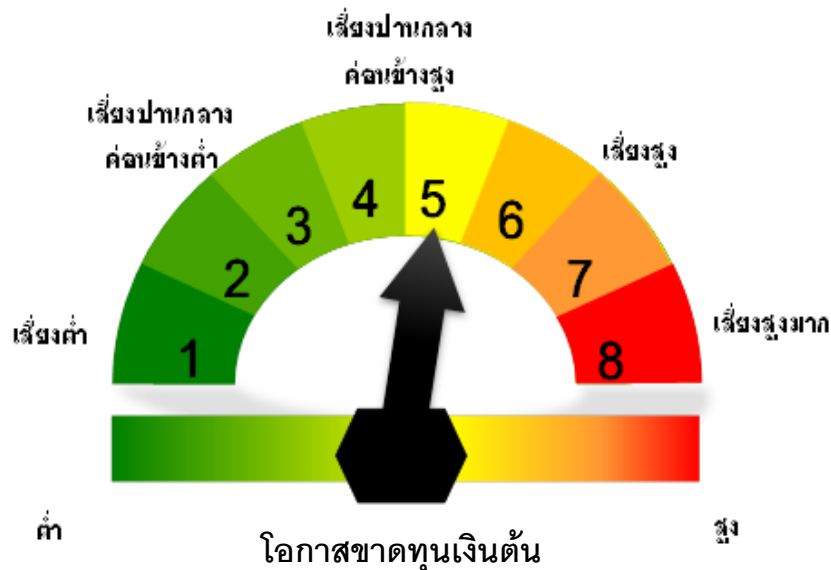


คุณต้องระวังอะไรเป็นพิเศษ?

คำเตือนที่สำคัญ

- การลงทุนในหน่วยลงทุนมิใช่การฝากเงินและมีความเสี่ยงของการลงทุน ผู้ลงทุนควรลงทุนในกองทุนเปิดเสถียรทรัพย์ปันผล เมื่อเห็นว่าการลงทุนในกองทุนรวมนี้เหมาะสมกับวัตถุประสงค์การลงทุนของผู้ลงทุน และผู้ลงทุนยอมรับความเสี่ยงที่อาจเกิดขึ้นจากการลงทุนได้
- กองทุนนี้มีการบริหารจัดการลงทุนเชิงรุก (Active management) คือ มีเป้าหมายชนะดัชนีมาตรฐาน ดังนั้น กองทุนจึงมีความเสี่ยงที่กลยุทธ์การลงทุน การวิเคราะห์หลักทรัพย์ที่ลงทุน การบริหารความเสี่ยง และปัจจัยอื่นๆ ที่มีผลต่อการตัดสินใจลงทุนของผู้จัดการกองทุน อาจจะทำให้ไม่สามารถบรรลุวัตถุประสงค์ดังกล่าว รวมถึงความเสี่ยงที่เกิดจากการคัดเลือกหลักทรัพย์ที่กองทุนจะลงทุน (Security selection risk) ซึ่งมีโอกาสที่หุ้น/หลักทรัพย์ที่กองทุนลงทุนอาจมีราคาตกลง เนื่องจากการวิเคราะห์หลักทรัพย์ ธุรกิจอุตสาหกรรม แนวโน้มภาวะเศรษฐกิจและตลาดหุ้น หรือศักยภาพโดยเปรียบเทียบกับหุ้น/หลักทรัพย์อื่นๆ ไม่เป็นไปตามที่ได้ประเมินไว้

แผนภาพแสดงตำแหน่งความเสี่ยงของกองทุนรวม



ปัจจัยความเสี่ยงที่สำคัญ

ความเสี่ยงจากการผิดนัดชำระหนี้ของผู้ออกตราสาร (credit risk)

อันดับความน่าเชื่อถือส่วนใหญ่ของกองทุนรวมตาม National credit rating

ต่ำ

สูง

GOV/AAA	AA,A	BBB	ต่ำกว่า BBB	Unrated
---------	------	-----	-------------	---------

หมายเหตุ : แรเงากรณีที่กองทุนลงทุนในตราสารและเงินฝากที่มีอันดับความน่าเชื่อถือ (credit rating) นั้นเกินกว่า 20% ของ NAV

ความเสี่ยงจากความผันผวนของราคาหลักทรัพย์ (market risk)

ความผันผวนของผลการดำเนินงาน (SD)

ต่ำ

สูง

≤ 5%	5 - 10%	10 - 15%	15 - 25%	> 25%
------	---------	----------	----------	-------

กลุ่มหุ้นที่เน้นลงทุน

ต่ำ

สูง

general	Large cap	mid/small	sector
---------	-----------	-----------	--------

ความเสี่ยงจากการกระจุกตัวลงทุนในผู้ออกตราสาร (high issuer concentration risk)

การกระจุกตัวในผู้ออกตราสารรายใดรายหนึ่งมากกว่า 10% ของ NAV รวมกัน

ต่ำ

สูง

≤ 10%	10 - 20%	20 - 50%	50 - 80%	> 80%
-------	----------	----------	----------	-------

พิจารณาจากการลงทุนแบบกระจุกตัวในตราสารของผู้ออกตราสาร คู่สัญญา หรือบุคคลอื่นที่มีภาระผูกพันตามตราสาร หรือสัญญานั้น รายใดรายหนึ่งมากกว่า 10% ของ NAV รวมกัน

ทั้งนี้ การลงทุนแบบกระจุกตัวไม่รวมถึงกรณีการลงทุนในทรัพย์สินดังนี้

1. ตราสารหนี้ภาครัฐไทย
2. ตราสารภาครัฐต่างประเทศที่มีการจัดอันดับความน่าเชื่อถืออยู่ในอันดับที่สามารถลงทุนได้
3. เงินฝากหรือตราสารเทียบเท่าเงินฝากที่ผู้รับฝากหรือผู้ออกตราสารที่มีการจัดอันดับความน่าเชื่อถืออยู่ในอันดับที่สามารถลงทุนได้

ความเสี่ยงจากการลงทุนกระจุกตัวในหมวดอุตสาหกรรมใดอุตสาหกรรมหนึ่ง (High Sector Concentration Risk)

การลงทุนกระจุกตัวในหมวดอุตสาหกรรมใดอุตสาหกรรมหนึ่งมากกว่า 20% ของ NAV รวมกัน

ต่ำ

สูง

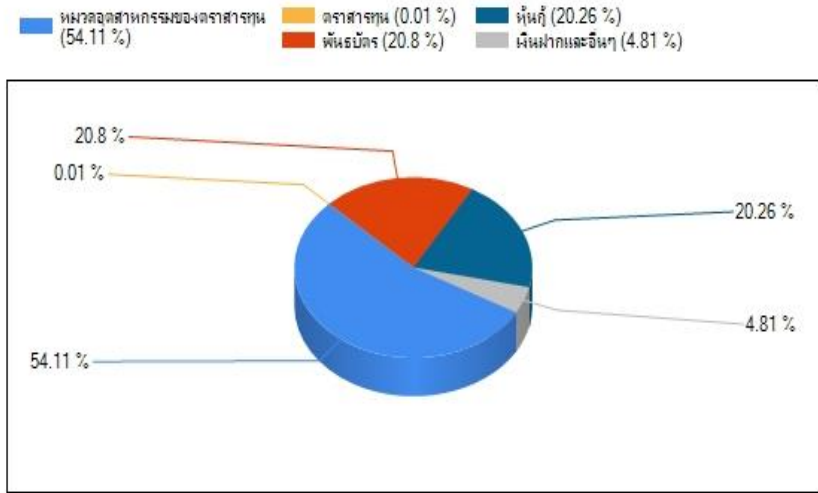
≤ 20%	20% - 50%	50% - 80%	> 80%
-------	-----------	-----------	-------

หมายเหตุ : กองทุนรวมมีการลงทุนกระจุกตัวในหมวดอุตสาหกรรมของตราสารทุนและพันธบัตร

*คุณสามารถดูข้อมูลเพิ่มเติมได้ที่ www.thanachartfundeastspring.com



สัดส่วนของประเภททรัพย์สินที่ลงทุน

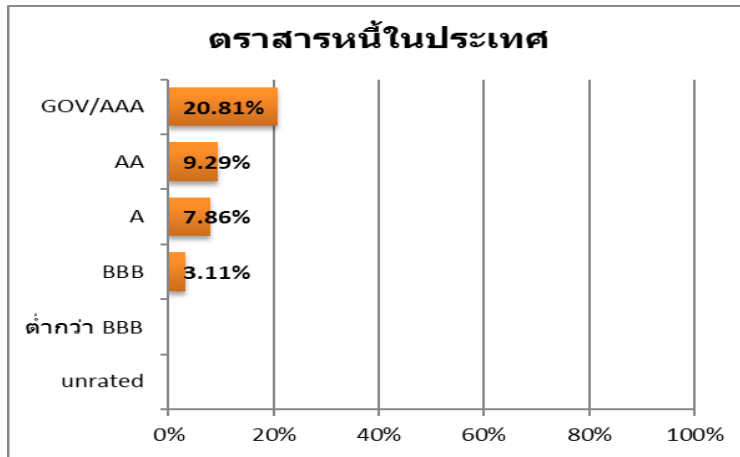


ชื่อทรัพย์สินที่ลงทุนสูงสุด 5 อันดับแรก:

ชื่อทรัพย์สิน	อันดับความน่าเชื่อถือ	% ของ NAV
1. พันธบัตร : พันธบัตรธนาคารแห่งประเทศไทย (CB22407A)	-	5.28%
2. พันธบัตร : พันธบัตรธนาคารแห่งประเทศไทย (CB22317A)	-	4.66%
3. หุ้นสามัญ : บริษัท ปตท. จำกัด (มหาชน) (PTT)	-	4.01%
4. หุ้นสามัญ : บริษัท ท่าอากาศยานไทย จำกัด (มหาชน) (AOT)	-	3.37%
5. หุ้นกู้ : บริษัท เมืองไทย แคปปิตอล จำกัด (มหาชน) (MTC235A)	BBB	3.11%
	รวมทั้งสิ้น	<u>20.43%</u>

หมายเหตุ: ข้อมูล ณ วันที่ 30 ธันวาคม 2564 ทั้งนี้คุณสามารถดูข้อมูลที่เป็นปัจจุบันได้ที่ www.thanachartfundeastspring.com

น้ำหนักการลงทุนตามอันดับความน่าเชื่อถือ



หมายเหตุ: ข้อมูล ณ วันที่ 30 ธันวาคม 2564 ทั้งนี้คุณสามารถดูข้อมูลที่เป็นปัจจุบันได้ที่ www.thanachartfundeastspring.com

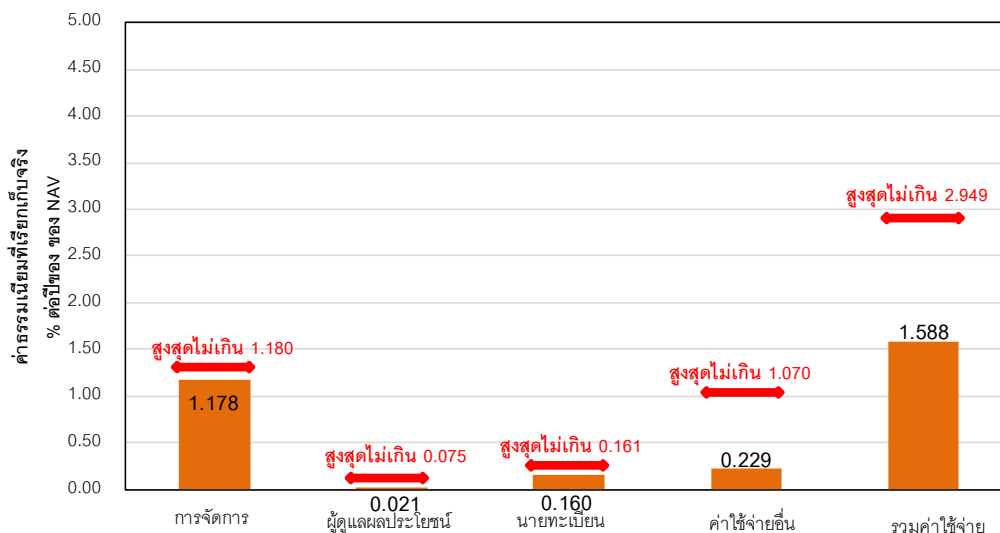


ค่าธรรมเนียม

ค่าธรรมเนียมมีผลกระทบต่อผลตอบแทนที่คุณจะได้รับ ดังนั้น คุณควรพิจารณาการเรียกเก็บค่าธรรมเนียมดังกล่าวก่อนการลงทุน

ค่าธรรมเนียมที่เรียกเก็บจากกองทุนรวม (% ต่อปีของ NAV)

ค่าธรรมเนียมที่เรียกเก็บจากกองทุนรวม



** ข้อมูล : 18 ธ.ค. 2562 - 17 ธ.ค. 2563

**ค่าธรรมเนียมและค่าใช้จ่ายเป็นอัตราที่รวมภาษีมูลค่าเพิ่ม หรือภาษีอื่นใด (ถ้ามี)

หมายเหตุ ผู้ลงทุนสามารถดูข้อมูลค่าธรรมเนียมย้อนหลัง 3 ปี ในหนังสือชี้ชวนฉบับเต็มได้ที่ www.thanachartfundeastspring.com

ค่าธรรมเนียมที่เรียกเก็บจากผู้ถือหน่วยลงทุน (% ของมูลค่าซื้อขาย)

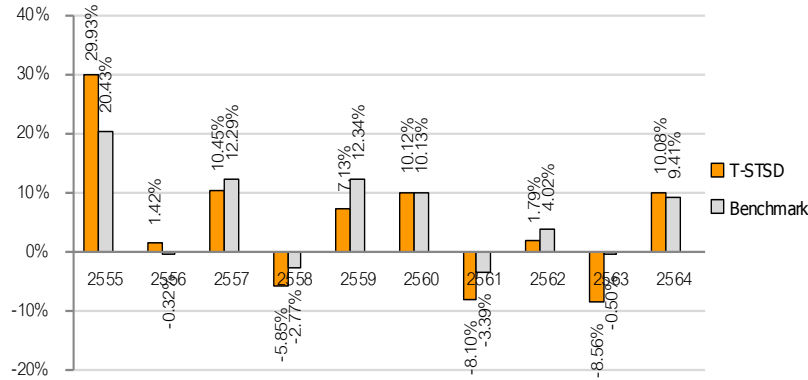
รายการ	สูงสุดไม่เกิน	เก็บจริง
ค่าธรรมเนียมการขาย*	1.070%	1.070%
ค่าธรรมเนียมการรับซื้อคืน*	1.070%	ยกเว้น
ค่าธรรมเนียมการสับเปลี่ยนหน่วย ลงทุน*	<p>1. กรณีเป็นการสับเปลี่ยนหรือหัก กลบเพื่อซื้อหน่วยลงทุนของ กองทุนนี้ อัตราค่าธรรมเนียม จะเท่ากับค่าธรรมเนียมในการ ขายหน่วยลงทุน</p> <p>2. กรณีเป็นการสับเปลี่ยนหรือหักกลบ โดยเป็นการขายคืนหน่วยลงทุนของ กองทุนนี้ อัตราค่าธรรมเนียมจะ เท่ากับค่าธรรมเนียมในการรับซื้อคืน หน่วยลงทุน</p>	<p>อัตราค่าธรรมเนียม จะเท่ากับค่าธรรมเนียมในการขาย (ถ้ามี) และรับซื้อคืน (ถ้ามี) หน่วยลงทุน โดยไม่เรียกเก็บค่าธรรมเนียม</p>
การโอนหน่วย*	53.50 บาท ต่อ 1,000 หน่วย หรือตาม อัตราที่นายทะเบียนกำหนด	20 บาท ต่อ รายการ

หมายเหตุ: *ค่าธรรมเนียมดังกล่าวรวมภาษีมูลค่าเพิ่ม ภาษีธุรกิจเฉพาะหรือภาษีอื่นใด



ผลการดำเนินงาน

ผลการดำเนินงาน (คำนวณตามปีปฏิทิน)



* ผลการดำเนินงานปี 2564 ข้อมูล ณ วันที่ 30 ธ.ค. 2564

* ผลการดำเนินงานในอดีต มิได้เป็นสิ่งยืนยันถึงผลการดำเนินงานในอนาคต

1. แบบย้อนหลังตามปีปฏิทิน

ดัชนีมาตรฐาน คือ ดัชนีผลตอบแทนรวมตลาดหลักทรัพย์แห่งประเทศไทย (SET TRI) ผลตอบแทนรวมของดัชนีพันธบัตรรัฐบาลของสมาคมตลาดตราสารหนี้ไทย (Total Return of ThaiBMA Government Bond Index) (1-3 Years) และผลตอบแทนรวมของดัชนีหุ้นที่คิดคำนวณจากข้อมูล Mark-to-Market มีอันดับความน่าเชื่อถือในระดับน่าลงทุน (BBB ขึ้นไป) ของสมาคมตราสารหนี้ไทย (Total Return of ThaiBMA MTM Corporate Bond Index) (1-3 Years) ในอัตราส่วน 2 : 1 : 1

2. กองทุนนี้เคยมีผลขาดทุนสูงสุดในช่วงเวลา 5 ปี คือ -26.81%

3. ความผันผวนของผลการดำเนินงาน (standard deviation) คือ 9.92% ต่อปี*

4. ประเภทกองทุนรวมเพื่อใช้เปรียบเทียบผลการดำเนินงาน ณ จุดขาย คือ Moderate Allocation

*คุณสามารถดูข้อมูลที่เป็นปัจจุบันได้ที่ www.thanachartfundeastspring.com

5. ผลการดำเนินงานย้อนหลังแบบปักหมุด

*คุณสามารถดูข้อมูลที่เป็นปัจจุบันได้ที่ www.thanachartfundeastspring.com

ผลการดำเนินงานย้อนหลัง (%)														30 ธันวาคม 2564
	ตั้งแต่ต้นปี	3 เดือน	Percentile	6 เดือน	Percentile	1 ปี	Percentile	3 ปี	Percentile	5 ปี	Percentile	10 ปี	Percentile	จัดตั้งกองทุน
ผลการดำเนินงาน	10.08	2.11	25th	3.31	25th	10.08	25th	0.81	95th	0.73	95th	4.29	75th	5.24
ดัชนีมาตรฐาน	9.41	1.83	50th	3.00	25th	9.41	50th	4.22	50th	3.79	25th	5.89	25th	-
ความผันผวนของผลการดำเนินงาน	7.17	6.17	75th	6.80	95th	7.17	95th	10.77	95th	9.35	75th	9.73	75th	14.23
ความผันผวนของดัชนีมาตรฐาน	6.04	5.13	50th	5.51	75th	6.04	75th	9.66	75th	8.08	50th	7.90	50th	-

ผลการดำเนินงาน 1 ปีขึ้นไป คำนวณเป็น % ต่อปี

ดัชนีมาตรฐาน SETTRI, ThaiBMA Government Bond Index NR (1 - 3 Yrs), ThaiBMA MTM Corporate Bond BBB up NR (1-3 Yrs)

ข้อมูลเปรียบเทียบผลการดำเนินงานแบบเปอร์เซ็นต์ไทล์													31 ธันวาคม 2564
AIMC Category	Peer Percentile	Return (%)						Standard Deviation (%)					
		3M	6M	1Y	3Y	5Y	10Y	3M	6M	1Y	3Y	5Y	10Y
Moderate Allocation	5th Percentile	3.41	4.49	14.78	7.17	4.14	6.39	3.45	3.51	3.79	5.61	5.68	5.67
	25th Percentile	2.01	2.47	9.95	4.74	3.57	5.52	4.13	4.01	4.43	7.98	7.22	7.18
	50th Percentile	1.40	1.16	6.80	2.93	2.83	4.76	5.45	5.45	5.79	9.14	8.59	8.39
	75th Percentile	0.64	0.37	5.17	1.20	1.74	3.96	6.59	6.48	7.08	10.44	10.65	9.91
	95th Percentile	0.09	-0.50	2.37	-1.58	-1.40	3.04	7.75	7.95	8.52	14.29	12.41	12.09

ข้อควรระวังและเงื่อนไขของข้อมูลเปรียบเทียบผลการดำเนินงานแบบเปอร์เซ็นต์ไทล์ (Peer Percentile)

- ผลการดำเนินงานในอดีตของกองทุน มิได้เป็นสิ่งยืนยันถึงผลการดำเนินงานในอนาคต
- ผู้ลงทุนสามารถดูข้อมูลเพิ่มเติมได้ที่ www.aimc.or.th
- วิธีการเทียบผลการดำเนินงานของกองทุน ตามประเภทกองทุนรวมตามที่แสดงในข้อมูลที่ใช้เปรียบเทียบผลการดำเนินงานของกองทุนรวม ณ จุดขาย ภายใต้กองทุนรวมในกลุ่มเดียวกันของสมาคมบริษัทจัดการลงทุน โดยวิธีการวัดตำแหน่งของข้อมูลแบบเปอร์เซ็นต์ไทล์ (Percentiles) ซึ่งเป็นการวัดตำแหน่งของข้อมูลจากการแบ่งข้อมูลทั้งหมดออกเป็น 100 ส่วนเท่า ๆ กัน เมื่อเรียงข้อมูลผลการดำเนินงานของกองทุนจากมากไปหาน้อย (ตรงข้ามกับค่าส่วนเบี่ยงเบนมาตรฐาน (Standard deviation) จะเรียงข้อมูลจากน้อยไปหามาก โดยแบ่งออกเป็น
 - 5th Percentile ข้อมูลลำดับที่ 5
 - 25th Percentile ข้อมูลลำดับที่ 25
 - 75th Percentile ข้อมูลลำดับที่ 75
 - 95th Percentile ข้อมูลลำดับที่ 95
 - 50th Percentile ข้อมูลลำดับที่ 50
- ผลตอบแทนที่มีอายุเกินหนึ่งปีนั้นมีการแสดงเป็นผลตอบแทนต่อปี



ข้อมูลอื่นๆ

นโยบายการจ่ายปันผล	จ่ายไม่น้อยกว่าปีละ 1 ครั้ง																
ผู้ดูแลผลประโยชน์	ธนาคารกสิกรไทย จำกัด (มหาชน)																
วันที่จดทะเบียน	18 ธันวาคม 2535																
อายุโครงการ	ไม่มีกำหนดระยะเวลาสิ้นสุดของโครงการ																
ชื่อและขายคืนหน่วยลงทุน	<p><u>การซื้อหน่วยลงทุน :</u></p> <ul style="list-style-type: none"> - วันทำการซื้อ : ทุกวันทำการระหว่างเวลาเริ่มทำการถึง 15.30 น. - มูลค่าขั้นต่ำของการสั่งซื้อครั้งแรก 1,000 บาท - มูลค่าขั้นต่ำของการสั่งซื้อครั้งถัดไป 1,000 บาท <p><u>การการขายคืนหน่วยลงทุน :</u></p> <ul style="list-style-type: none"> - วันทำการขายคืน : ทุกวันทำการระหว่างเวลาเริ่มทำการถึง 15.30 น. - มูลค่าขั้นต่ำของการสั่งขายคืน 1,000 บาท - มูลค่าหน่วยลงทุนคงเหลือในบัญชีขั้นต่ำ ไม่กำหนด - จำนวนหน่วยลงทุนคงเหลือในบัญชีขั้นต่ำ 100 หน่วย - ระยะเวลาการรับเงินค่าขายคืน : ภายใน 5 วันทำการนับแต่วันถัดจากวันทำการรับซื้อคืนหน่วยลงทุน (รับเงิน T+2) <p>คุณสามารถตรวจสอบมูลค่าทรัพย์สินรายวันได้ที่ www.thanachartfundeastspring.com</p>																
รายชื่อผู้จัดการกองทุน	<table border="0" style="width: 100%;"> <thead> <tr> <th style="text-align: center;">รายชื่อ</th> <th style="text-align: center;">วันที่เริ่มบริหารกองทุน</th> </tr> </thead> <tbody> <tr> <td>นางสาวพัชราภา มหัทธณฑกุล</td> <td style="text-align: center;">28/6/2564</td> </tr> <tr> <td>นายอนุชา จิตสมเกษม</td> <td style="text-align: center;">31/5/2554</td> </tr> <tr> <td>นายศตวรรษ ทั่น</td> <td style="text-align: center;">13/9/2561</td> </tr> <tr> <td>นายวสวัตต์ จิรวชิญ</td> <td style="text-align: center;">7/6/2564</td> </tr> <tr> <td>นายวิศิษฐ์ ชื่นรัตนกุล</td> <td style="text-align: center;">31/5/2554</td> </tr> <tr> <td>นางสาววิภาสิริ เกษมสุข</td> <td style="text-align: center;">3/4/2545</td> </tr> <tr> <td>นางรัชนีภา พรคพานิช</td> <td style="text-align: center;">8/6/2548</td> </tr> </tbody> </table>	รายชื่อ	วันที่เริ่มบริหารกองทุน	นางสาวพัชราภา มหัทธณฑกุล	28/6/2564	นายอนุชา จิตสมเกษม	31/5/2554	นายศตวรรษ ทั่น	13/9/2561	นายวสวัตต์ จิรวชิญ	7/6/2564	นายวิศิษฐ์ ชื่นรัตนกุล	31/5/2554	นางสาววิภาสิริ เกษมสุข	3/4/2545	นางรัชนีภา พรคพานิช	8/6/2548
รายชื่อ	วันที่เริ่มบริหารกองทุน																
นางสาวพัชราภา มหัทธณฑกุล	28/6/2564																
นายอนุชา จิตสมเกษม	31/5/2554																
นายศตวรรษ ทั่น	13/9/2561																
นายวสวัตต์ จิรวชิญ	7/6/2564																
นายวิศิษฐ์ ชื่นรัตนกุล	31/5/2554																
นางสาววิภาสิริ เกษมสุข	3/4/2545																
นางรัชนีภา พรคพานิช	8/6/2548																
อัตราส่วนหมุนเวียนการลงทุนของกองทุนรวม (PTR)	0.70 เท่า																
ผู้สนับสนุนการขายหรือรับซื้อคืน	<ol style="list-style-type: none"> 1.ธนาคารทหารไทยธนชาต จำกัด (มหาชน) 2.บริษัทหลักทรัพย์จัดการกองทุน ธนชาต จำกัด 3.บริษัทหลักทรัพย์ ธนชาต จำกัด (มหาชน) 4.บริษัทหลักทรัพย์ เอเซีย พลัส จำกัด 5.บริษัทหลักทรัพย์ ซีจีเอส-ซีไอเอ็มบี (ประเทศไทย) จำกัด 																

- 6.บริษัทหลักทรัพย์ ภัทร จำกัด (มหาชน)
- 7.บริษัทหลักทรัพย์ เคที ซีมิโก้ จำกัด
- 8.บริษัทหลักทรัพย์ ฟิลลิป (ประเทศไทย) จำกัด (มหาชน)
- 9.บริษัทหลักทรัพย์ ไอ วี โกลบอล จำกัด (มหาชน)
- 10.ธนาคารออมสิน สำนักงานใหญ่
- 11.บริษัทหลักทรัพย์ โนมูระ พัฒนสิน จำกัด (มหาชน)
- 12.บริษัทหลักทรัพย์ ฟินันเซีย ไซรัส จำกัด (มหาชน)
- 13.บริษัทหลักทรัพย์เอเชีย เวลท์ จำกัด
- 14.บริษัทหลักทรัพย์นายหน้าซื้อขายหน่วยลงทุน เว็ลธ์ เมจิก จำกัด
- 15.บริษัทพยูเด็นเซียล ประกันชีวิต (ประเทศไทย) จำกัด (มหาชน)

หรือผู้สนับสนุนการขายและรับซื้อคืนที่บลจ.ธนาชาติ แต่งตั้ง

ติดต่อสอบถาม

รับหนังสือชี้ชวน

ร้องเรียน

บริษัทหลักทรัพย์จัดการกองทุน ธนาชาติ จำกัด

ที่อยู่ : ห้อง 902 – 908 ชั้น 9 อาคารมิตรทาวน์ ออฟฟิศ ทาวเวอร์ เลขที่ 944

ถนนพระราม 4 แขวงวังใหม่ เขตปทุมวัน กรุงเทพมหานคร 10330

โทรศัพท์ 0-2126-8399 โทรสาร 0-2055-5801

Website : www.thanachartfundeastspring.com

Email : mailus@thanachartfundeastspring.com

ธุรกรรมที่อาจก่อให้เกิดความ

ขัดแย้งทางผลประโยชน์

คุณสามารถตรวจสอบธุรกรรมที่อาจก่อให้เกิดความขัดแย้งทางผลประโยชน์ได้ที่

www.thanachartfundeastspring.com

- การลงทุนในหน่วยลงทุนไม่ใช่การฝากเงิน รวมทั้งไม่ได้อยู่ภายใต้ความคุ้มครองของสถาบันคุ้มครองเงินฝาก จึงมีความเสี่ยงจากการลงทุนซึ่งผู้ลงทุนอาจไม่ได้รับเงินลงทุนคืนเต็มจำนวน
- ได้รับอนุมัติจัดตั้ง และอยู่ภายใต้การกำกับดูแลของสำนักงาน ก.ล.ต.
- การพิจารณาว่าหนังสือชี้ชวนในการเสนอขายหน่วยลงทุนของกองทุนรวมนี้มีได้เป็นการแสดงว่าสำนักงาน ก.ล.ต. ได้รับรองถึงความถูกต้องของข้อมูลในหนังสือชี้ชวนของกองทุนรวม หรือได้ประกันราคาหรือผลตอบแทนของหน่วยลงทุนที่เสนอขายนั้น ทั้งนี้ บริษัทจัดการกองทุนรวมได้สอบถามข้อมูลในหนังสือชี้ชวนส่วนสรุปข้อมูลสำคัญ ณ วันที่ 30 ธันวาคม 2564 แล้วด้วยความระมัดระวังในฐานะผู้รับผิดชอบในการดำเนินการของกองทุนรวมและขอรับรองว่าข้อมูลดังกล่าวถูกต้องไม่เป็นเท็จ และไม่ทำให้ผู้อื่นสำคัญผิด

คำอธิบายความเสี่ยง

- ความเสี่ยงจากความผันผวนของมูลค่าหน่วยลงทุน (Market Risk)** กรณีกองทุนรวมตราสารทุน หมายถึง ความเสี่ยงที่มูลค่าของหลักทรัพย์ที่กองทุนรวมลงทุนจะเปลี่ยนแปลงเพิ่มขึ้นหรือลดลงจากปัจจัยภายนอก เช่น สภาพเศรษฐกิจการลงทุน ปัจจัยทางการเมืองทั้งในและต่างประเทศ เป็นต้น ซึ่งพิจารณาได้จากค่า standard deviation (SD) ของกองทุนรวม หากกองทุนรวมมีค่า SD สูงแสดงว่ากองทุนรวมมีความผันผวนจากการเปลี่ยนแปลงของราคาหลักทรัพย์สูง
- ความเสี่ยงจากการลงทุนกระจุกตัว (High Concentration Risk)**
 - ความเสี่ยงจากการลงทุนกระจุกตัวในผู้ออกตราสารรายในรายหนึ่ง (High Issuer Concentration Risk)** เกิดจากการลงทุนลงทุนในผู้ออกตราสารรายใด ๆ มากกว่า 10% ของ NAV รวมกัน ซึ่งหากเกิดเหตุการณ์ที่ส่งผลกระทบต่อการดำเนินงาน ฐานะทางการเงิน หรือความมั่นคงของผู้ออกตราสารรายดังกล่าว กองทุนอาจมีผลการดำเนินงานที่ผันผวนมากกว่ากองทุนที่กระจายการลงทุนในหลายผู้ออกตราสาร
 - ความเสี่ยงจากการลงทุนกระจุกตัวในหมวดอุตสาหกรรมใดอุตสาหกรรมหนึ่ง (Sector Concentration Risk)** เกิดจากกองทุนลงทุนในบางหมวดอุตสาหกรรมมากกว่า 20 % ของ NAV รวมกัน ซึ่งหากเกิดเหตุการณ์ที่ส่งผลกระทบต่ออุตสาหกรรมนั้น กองทุนดังกล่าวอาจมีผลการดำเนินงานที่ผันผวนมากกว่ากองทุนที่กระจายการลงทุนในหลายหมวดอุตสาหกรรม
 - ความเสี่ยงจากการกระจุกตัวลงทุนในประเทศใดประเทศหนึ่ง (Country Concentration Risk)** เกิดจากกองทุนลงทุนในประเทศใดประเทศหนึ่งมากกว่า 20 % ของ NAV รวมกัน ซึ่งหากเกิดเหตุการณ์ที่ส่งผลกระทบต่อประเทศดังกล่าว เช่น การเมือง เศรษฐกิจ สังคม เป็นต้น กองทุนดังกล่าวอาจมีผลการดำเนินงานที่ผันผวนมากกว่ากองทุนที่กระจายการลงทุนในหลายประเทศ
- ความเสี่ยงจากการเปลี่ยนแปลงของอัตราแลกเปลี่ยน (Exchange Rate Risk)** หมายถึง การเปลี่ยนแปลงของอัตราแลกเปลี่ยนมีผลกระทบต่อมูลค่าของหน่วยลงทุน เช่น กองทุนรวมลงทุนด้วยสกุลเงินดอลลาร์ในช่วงที่เงินบาทอ่อนแต่ชายทำกำไรในช่วงที่บาทแข็ง กองทุนรวมจะได้รับเงินบาทกลับมาน้อยลง ในทางกลับกันหากกองทุนรวมลงทุนในช่วงที่บาทแข็งและชายทำกำไรในช่วงที่บาทอ่อนก็อาจได้ผลตอบแทนมากขึ้นกว่าเดิมด้วยเช่นกัน ดังนั้น การป้องกันความเสี่ยงจากอัตราแลกเปลี่ยนจึงเป็นเครื่องมือสำคัญในการบริหารความเสี่ยงดังกล่าว ซึ่งทำได้ดังต่อไปนี้
 - **ป้องกันความเสี่ยงทั้งหมดหรือเกือบทั้งหมด:** ผู้ลงทุนไม่มีความเสี่ยงจากอัตราแลกเปลี่ยน
 - **ป้องกันความเสี่ยงบางส่วน:** โดยต้องระบุสัดส่วนการป้องกันความเสี่ยงไว้อย่างชัดเจน ผู้ลงทุนอาจมีความเสี่ยงจากอัตราแลกเปลี่ยน
 - **อาจป้องกันความเสี่ยงตามดุลยพินิจของผู้จัดการกองทุนรวม:** ผู้ลงทุนอาจมีความเสี่ยงจากอัตราแลกเปลี่ยนเนื่องจากการป้องกันความเสี่ยงขึ้นอยู่กับดุลยพินิจของผู้จัดการกองทุนรวมในการพิจารณาว่าจะป้องกันความเสี่ยงหรือไม่
 - **ไม่ป้องกันความเสี่ยงเลย:** ผู้ลงทุนมีความเสี่ยงจากอัตราแลกเปลี่ยน