

# หนังสือชี้ชวนสรุปข้อมูลสำคัญ



บริษัทหลักทรัพย์จัดการกองทุน ธนชาติ จำกัด  
การเข้าร่วมการต่อต้านทุจริต  
(ได้รับการรับรอง CAC)

กองทุนเปิดธนาชาติ Small Medium Cap  
Thanachart Small Medium Cap Equity Fund  
T-SM Cap

กองทุนรวมตราสารแห่งทุน  
กองทุนรวมที่ลงทุนแบบไม่มีความเสี่ยงต่างประเทศ



คุณกำลังจะลงทุนอะไร?



กองทุนรวมนี้เหมาะกับใคร?



คุณต้องระวังอะไรเป็นพิเศษ?



สัดส่วนของประเภททรัพย์สินที่ลงทุน



ค่าธรรมเนียม



ผลการดำเนินงาน



ข้อมูลอื่นๆ

การลงทุนในกองทุนรวมไม่ใช่การฝากเงิน



# คุณกำลังจะลงทุนอะไร?

## 1. นโยบายการลงทุน:

กองทุนจะลงทุนในตราสารแห่งทุนในประเทศ โดยจะเน้นลงทุนในหุ้นขนาดกลางและขนาดเล็ก โดยเฉลี่ยในรอบปีบัญชีไม่น้อยกว่าร้อยละ 80 ของมูลค่าทรัพย์สินสุทธิของกองทุน โดยกองทุนจะเน้นลงทุนในหลักทรัพย์ที่จดทะเบียนในตลาดหลักทรัพย์แห่งประเทศไทย และ หรือ ตลาดหลักทรัพย์ เอ็ม เอ ไอ ที่มีปัจจัยพื้นฐานดี หรือที่มีโอกาสในการสร้างผลตอบแทนได้สูง ทั้งนี้กองทุนจะเน้นลงทุนในหลักทรัพย์ขนาดกลางและขนาดเล็ก โดยจะไม่ลงทุนในหลักทรัพย์ที่เป็นส่วน

ประกอบของดัชนี SET 50 (ณ วันที่ลงทุนครั้งแรก) (ดัชนี SET50 จะคัดเลือกหลักทรัพย์ 50 หลักทรัพย์ที่มีขนาดใหญ่ ตามเกณฑ์ที่ตลาดหลักทรัพย์แห่งประเทศไทยกำหนด) ทั้งนี้กองทุนอาจมีการลงทุนในหลักทรัพย์ที่นอกเหนือจากหลักทรัพย์ข้างต้น โดยถือว่าผู้ถือหน่วยลงทุนทั้งปวงรับทราบและยินยอมให้ดำเนินการแล้ว โดยเหตุการณ์ดังกล่าวอาจเกิดขึ้นในกรณีต่าง ๆ ได้แก่ กรณีที่มีความผิดปกติของตลาด หรือราคาตลาดของหลักทรัพย์ลดลงอย่างรุนแรง หรือกรณีที่การเปลี่ยนแปลงในภาวะตลาด หรือการคาดการณ์ภาวะตลาดทำให้หลักเกณฑ์การลงทุนข้างต้นขาดความเหมาะสมในทางปฏิบัติ หรือจะก่อความเสียหายให้แก่กองทุนโดยรวม หรือกรณีที่กองทุนมีปริมาณเงินเข้า-ออกมากผิดปกติจากการซื้อหรือขายคืนหน่วยลงทุนของกองทุน หรือกรณีอื่นใดที่เกิดจากสาเหตุที่ไม่สามารถควบคุมได้หรือเหตุที่เกิดจากปัจจัยภายนอก หรือเหตุอื่นใดที่ได้รับการผ่อนผันจากสำนักงานคณะกรรมการ ก.ล.ต. ทั้งนี้ กองทุนจะปรับการลงทุนให้เป็นไปตามกรอบนโยบายการลงทุนตามวรรคหนึ่ง ภายใน 45 วันนับจากวันที่ลงทุนส่วนที่เหลือจะลงทุนในตราสารทุน ตราสารกึ่งหนี้กึ่งทุน ตราสารแห่งหนี้และ/หรือเงินฝาก และ/หรือ หลักทรัพย์หรือทรัพย์สินอื่นหรือการหาผลตอบแทนโดยวิธีอื่น ตามประกาศคณะกรรมการ ก.ล.ต. หรือประกาศสำนักงานคณะกรรมการ ก.ล.ต. หรือตามที่ คณะกรรมการ ก.ล.ต. หรือ สำนักงานคณะกรรมการ ก.ล.ต. ให้ความเห็นชอบหรือมีประกาศแก้ไขหรือเพิ่มเติมประเภทหรือลักษณะของหลักทรัพย์หรือทรัพย์สินหรือการหาผลตอบแทนโดยวิธีอื่นให้กองทุนลงทุนหรือมีไว้ได้ทั้งนี้ กองทุนอาจจะลงทุนในหรือมีไว้ซึ่งสัญญาซื้อขายล่วงหน้า (Derivatives) เพื่อลดความเสี่ยง (Hedging) จากการลงทุนในกรณีที่หลักทรัพย์ปรับตัวลดลง โดยไม่ลงทุนในหรือมีไว้ซึ่งตราสารที่มีลักษณะของสัญญาซื้อขายล่วงหน้าแฝง (Structured Note) รวมถึงตราสารที่ไม่ได้รับการจัดอันดับความน่าเชื่อถือ (Unrated securities) ตราสารหนี้ที่ได้รับการจัดอันดับความน่าเชื่อถือต่ำกว่าอันดับที่สามารถลงทุนได้ (Non - investment grade) และตราสารทุนที่ไม่ได้จดทะเบียนในตลาดหลักทรัพย์ (Unlisted Securities) ยกเว้นกรณีที่ในขณะที่กองทุนเริ่มลงทุนในตราสารนั้น ตราสารดังกล่าวได้รับการจัดอันดับความน่าเชื่อถืออยู่ในอันดับที่สามารถลงทุนได้ (Investment grade) หรือเป็นตราสารทุนที่จดทะเบียนในตลาดหลักทรัพย์ (Listed Securities) แต่ต่อมาถูกปรับลดอันดับความน่าเชื่อถือต่ำกว่า Investment grade หรือยกเลิกการจัดอันดับความน่าเชื่อถือ (Unrated) หรือเพิกถอนจากการจดทะเบียนในตลาดหลักทรัพย์ (Delisted) เพื่อให้กองทุนสามารถมีไว้ซึ่งตราสารดังกล่าวต่อไปได้ รวมทั้งมีเวลาในการปรับลดอัตราส่วนให้เป็นไปตามที่สำนักงาน ก.ล.ต. กำหนด เว้นแต่คณะกรรมการ ก.ล.ต. หรือสำนักงานคณะกรรมการ ก.ล.ต. อนุมัติ เห็นชอบ ยกเว้น หรือ ผ่อนผัน ให้ดำเนินการเป็นอย่างอื่นได้

เงื่อนไขอื่น

ทั้งนี้การคำนวณสัดส่วนการลงทุนของกองทุนตามการแบ่งประเภทของกองทุน บริษัทจัดการอาจไม่นับช่วงระยะเวลาดังนี้รวมด้วยก็ได้ ทั้งนี้โดยต้องคำนึงถึงประโยชน์ของผู้ลงทุนเป็นสำคัญ

- ช่วงระยะเวลา 30 วันนับแต่วันที่จดทะเบียนเป็นกองทุนรวม
- ช่วงระยะเวลา 30 วันก่อนครบกำหนดอายุโครงการ
- ช่วงระยะเวลาที่ต้องใช้ในการจำหน่ายทรัพย์สินของกองทุนเนื่องจากได้รับคำสั่งขายคืน หรือสับเปลี่ยนหน่วยลงทุน หรือมีการสิ้นสุดสมาชิกภาพ หรือมีการโอนย้ายกองทุนจำนวนมาก หรือเพื่อรอการลงทุน ทั้งนี้ ต้องไม่เกินกว่า 10 วันทำการ

ในกรณีที่การลงทุนของกองทุนไม่เป็นไปตามนโยบายการลงทุนตามการแบ่งประเภทของกองทุน บริษัทจัดการจะดำเนินการแก้ไขสัดส่วนการลงทุนของกองทุนรวมให้เป็นไปตามนโยบายการลงทุนภายใน 90 วันนับแต่วันที่สัดส่วนการลงทุนของกองทุนรวมไม่เป็นไปตามนโยบายการลงทุน เว้นแต่ได้รับมติจากผู้ถือหน่วยลงทุนให้เปลี่ยนแปลงประเภทของกองทุนรวมภายในกำหนดเวลาดังกล่าว

## 2. กลยุทธ์ในการบริหารจัดการลงทุน:

- มุ่งหวังให้ผลประกอบการสูงกว่าดัชนีชี้วัด (active management)



## กองทุนรวมนี้เหมาะกับใคร?

- ผู้ลงทุนที่สามารถรับความผันผวนของราคาหุ้นที่กองทุนรวมไปลงทุน ซึ่งอาจจะปรับตัวเพิ่มสูงขึ้น หรือลดลงจนต่ำกว่ามูลค่าที่ลงทุนและทำให้ขาดทุนได้
- ผู้ที่ต้องการโอกาสสร้างผลตอบแทนจากการลงทุนที่เน้นลงทุนในหลักทรัพย์จดทะเบียนในตลาดหลักทรัพย์แห่งประเทศไทย และ หรือ ตลาดหลักทรัพย์ เอ็ม เอ ไอ ที่มีปัจจัยพื้นฐานดี หรือที่มีโอกาสในการสร้างผลตอบแทนได้สูง จึงเหมาะสำหรับผู้ลงทุนที่เข้าใจประเด็นสำคัญของกองทุนนี้ว่ากองทุนจะไม่ลงทุนในหลักทรัพย์ที่เป็นส่วนประกอบของดัชนี SET 50 (ณ วันที่ลงทุนครั้งแรก) ดังนั้น หุ้นที่กองทุนจะพิจารณาลงทุนจึงอาจเป็นหุ้นขนาดกลาง และหุ้นขนาดเล็ก กองทุนจึงมีความเสี่ยงสูงกว่าการลงทุนในหุ้นของบริษัทขนาดใหญ่ที่จัดตั้งมานานและมีความมั่นคง และมีความเสี่ยงที่เกี่ยวข้องกับการลงทุนในหุ้นของบริษัทขนาดกลาง (Medium-sized company risk) และหรือหุ้นของบริษัทขนาดเล็ก (Small company risk) กองทุนจะมีการลงทุนในหลักทรัพย์ที่มีความหลากหลายน้อยกว่า และมีการกระจายการลงทุนต่ำกว่ากองทุนตราสารทุนทั่วไป และดัชนีตลาดหลักทรัพย์ กองทุนจึงอาจมีความผันผวนสูงกว่าปกติ (ผู้ลงทุนมีโอกาสขาดทุนหรือกำไรมากกว่ากองทุนหุ้นทั่วไปที่มีกระจายการลงทุนมากกว่าหรือเท่ากับดัชนีตลาดหลักทรัพย์)

### กองทุนรวมนี้ไม่เหมาะกับใคร

- ผู้ลงทุนที่เน้นการได้รับผลตอบแทนในจำนวนเงินที่แน่นอน หรือรักษาเงินต้นให้อยู่ครบ



### ทำอย่างไรหากยังไม่เข้าใจนโยบาย และความเสี่ยงของกองทุนนี้

- อ่านหนังสือชี้ชวนฉบับเต็ม หรือสอบถามผู้สนับสนุนการขายและบริษัทจัดการ

**อย่าลงทุนหากไม่เข้าใจลักษณะและความเสี่ยงของกองทุนรวมนี้ดีพอ**



## คุณต้องระวังอะไรเป็นพิเศษ?

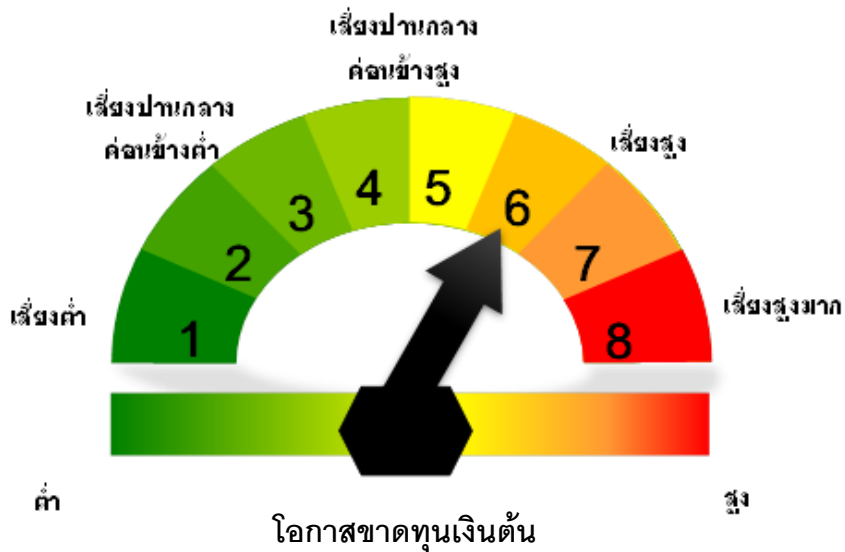
### คำเตือนที่สำคัญ

- กองทุนรวมนี้ไม่ได้ถูกจำกัดโดยกฎเกณฑ์ให้ต้องลงทุนเฉพาะในตราสารหนี้ที่มีความเสี่ยงต่ำเช่นเดียวกับกองทุนรวมตลาดเงิน ดังนั้น จึงมีความเสี่ยงสูงกว่ากองทุนรวมตลาดเงิน
- กองทุนรวมนี้อาจมีการลงทุนในตราสารหนี้ที่มีสภาพคล่องต่ำ จึงอาจไม่สามารถซื้อขายตราสารหนี้ได้ในเวลาที่ต้องการหรือในราคาที่เหมาะสม
- กองทุนอาจพิจารณาลงทุนในหุ้นขนาดกลางและขนาดเล็ก โดยกองทุนจะไม่ลงทุนในหุ้นที่เป็นส่วนประกอบของดัชนี SET 50 ณ วันที่ลงทุนครั้งแรก ดังนั้น กองทุนจึงมีความเสี่ยงสูงกว่าการลงทุนในหุ้นของบริษัทขนาดใหญ่ที่จัดตั้งมานานและมีความมั่นคง ความเสี่ยงที่เกี่ยวข้องกับการลงทุนในหุ้นของบริษัทขนาดกลาง (Medium-sized company risk) และหรือหุ้นของบริษัทขนาดเล็ก (Small company risk) เช่น ราคาของหุ้นของบริษัทขนาดกลาง และหุ้นของบริษัทขนาดเล็ก อาจมีความผันผวนสูงกว่าราคาหุ้นบริษัทขนาดใหญ่ และมีข้อมูลวิเคราะห์หลักทรัพย์ที่เผยแพร่แก่ผู้ลงทุนน้อยกว่า ประกอบกับจะมีความเสี่ยงทางธุรกิจอื่นๆ เพิ่มเติมเมื่อเปรียบเทียบกับบริษัทขนาดใหญ่ เช่น จะมีความจำกัดมากกว่า ในด้านแหล่งเงินทุน ด้านการบริหารจัดการ (limited managerial and financial resources) ด้านความหลากหลายและการพัฒนาของสินค้า/บริการและตลาดที่เสนอขาย (limited product lines and market) ซึ่งข้อจำกัดเหล่านี้ อาจทำให้บริษัทขนาดกลาง และบริษัทขนาดเล็กมีความอ่อนไหวและได้รับผลกระทบมากกว่า เมื่อภาวะเศรษฐกิจ อัตราดอกเบี้ย และหรือภาวะธุรกิจอุตสาหกรรมนั้นมีการเปลี่ยนแปลงในทางลบ การเติบโตของบริษัทจึงมีความแน่นอนน้อยกว่าบริษัทขนาดใหญ่

กองทุนจึงมีการลงทุนในหลักทรัพย์ที่มีความหลากหลายน้อยกว่า และมีการกระจายการลงทุนต่ำกว่ากองทุนตราสารทุนทั่วไป และดัชนีตลาดหลักทรัพย์ฯ กองทุนจึงอาจมีความผันผวนสูงกว่าปกติ (ผู้ลงทุนมีโอกาสขาดทุนหรือกำไรมากกว่ากองทุนหุ้นทั่วไปที่มีกระจายการลงทุนมากกว่าหรือเท่ากับดัชนีตลาดหลักทรัพย์) อย่างไรก็ตาม กองทุนจะไม่ลงทุนในหลักทรัพย์ของบริษัทใดบริษัทหนึ่งเกินร้อยละ 25 ของมูลค่าทรัพย์สินสุทธิของกองทุน และการลงทุนของกองทุนจะเป็นไปตามที่สำนักงาน ก.ล.ต. ประกาศกำหนด

ทั้งนี้ หุ้นของบริษัทขนาดกลาง และหุ้นของบริษัทขนาดเล็กที่กองทุนพิจารณาลงทุน โดยหลักการทั่วไปหุ้นเหล่านี้จะมีสภาพคล่องในการซื้อขายต่ำกว่าหุ้นของบริษัทขนาดใหญ่ (large cap) และอาจมีปริมาณการซื้อขายน้อยในขณะใดขณะหนึ่งซึ่งอาจทำให้กองทุนมีข้อจำกัดไม่สามารถซื้อขายหุ้นขนาดกลาง หรือหุ้นขนาดเล็กเหล่านั้นได้ตามราคา/ปริมาณและภายในเวลาที่ต้องการ

## แผนภาพแสดงตำแหน่งความเสี่ยงของกองทุนรวม



### ปัจจัยความเสี่ยงที่สำคัญ

#### ความเสี่ยงจากความผันผวนของราคาหลักทรัพย์ (market risk)

ความผันผวนของผลการดำเนินงาน (SD)

ต่ำ					สูง
	≤ 5%	5 – 10%	10 -15%	15 - 25%	> 25%

ความเสี่ยงจากความผันผวนของมูลค่าหน่วยลงทุน (Market Risk) หมายถึง ความเสี่ยงที่มูลค่าของหลักทรัพย์ที่กองทุนรวมลงทุนจะเปลี่ยนแปลงเพิ่มขึ้นหรือลดลงจากปัจจัยภายนอก เช่น สภาวะเศรษฐกิจการลงทุน ปัจจัยทางการเมืองทั้งในและต่างประเทศ เป็นต้น ซึ่งพิจารณาได้จากค่า standard deviation (SD) ของกองทุนรวม หากกองทุนรวมมีค่า SD สูง แสดงว่ากองทุนรวมมีความผันผวนจากการเปลี่ยนแปลงของราคาหลักทรัพย์สูง

กลุ่มหุ้นที่เน้นลงทุน

ต่ำ					สูง
	general	Large cap	mid/small	sector	

#### ความเสี่ยงจากการกระจุกตัวลงทุนในผู้ออกตราสาร (high issuer concentration risk)

การกระจุกตัวในผู้ออกตราสารรายใดรายหนึ่งมากกว่า 10% ของ NAV รวมกัน

ต่ำ					สูง
	≤ 10%	10 – 20%	20 - 50%	50 - 80%	> 80%

พิจารณาจากการลงทุนแบบกระจุกตัวในตราสารของผู้ออกตราสาร คู่สัญญา หรือบุคคลอื่นที่มีภาระผูกพันตามตราสารหรือสัญญา นั้น รายใดรายหนึ่งมากกว่า 10% ของ NAV รวมกัน

ทั้งนี้ การลงทุนแบบกระจุกตัวไม่รวมถึงกรณีการลงทุนในทรัพย์สินดังนี้

1. ตราสารหนี้ภาครัฐไทย
2. ตราสารภาครัฐต่างประเทศที่มีการจัดอันดับความน่าเชื่อถืออยู่ในอันดับที่สามารถลงทุนได้
3. เงินฝากหรือตราสารเทียบเท่าเงินฝากที่ผู้รับฝากหรือผู้ออกตราสารที่มีการจัดอันดับความน่าเชื่อถืออยู่ในอันดับที่สามารถลงทุนได้

## ความเสี่ยงจากการลงทุนกระจุกตัวในหมวดอุตสาหกรรมใดอุตสาหกรรมหนึ่ง (High Sector Concentration Risk)

การลงทุนกระจุกตัวในหมวดอุตสาหกรรมใดอุตสาหกรรมหนึ่งมากกว่า 20% ของ NAV รวมกัน

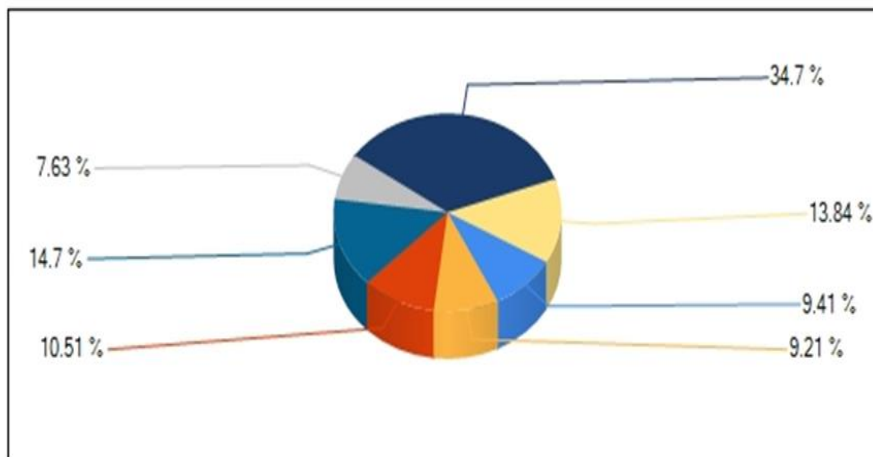
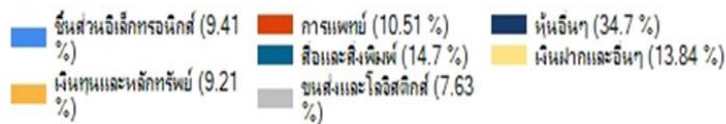
ต่ำ	≤ 20%	20% – 50%	50% – 80%	สูง
-----	-------	-----------	-----------	-----

หมายเหตุ : กองทุนรวมไม่มีการลงทุนกระจุกตัวในหมวดอุตสาหกรรม

\*คุณสามารถดูข้อมูลเพิ่มเติมได้ที่ [www.thanachartfundeastspring.com](http://www.thanachartfundeastspring.com)



### สัดส่วนของประเภททรัพย์สินที่ลงทุน



### ชื่อทรัพย์สินที่ลงทุนสูงสุด 5 อันดับแรก:

ชื่อทรัพย์สิน	อันดับความน่าเชื่อถือ	% ของ NAV
1. หุ้นสามัญ : บริษัท เอ็มเค เรสโตรองค์ กรุ๊ป จำกัด (มหาชน) (M)	-	5.45%
2. หุ้นสามัญ : บริษัท โรงพยาบาลพระรามเก้า จำกัด (มหาชน) (PR9)	-	5.41%
3. หุ้นสามัญ : บริษัท ยูไนเต็ด เปเปอร์ จำกัด (มหาชน) (UTP)	-	5.18%
4. หุ้นสามัญ : บริษัท บีอีซี เวิลด์ จำกัด (มหาชน) (BEC)	-	5.14%
5. หุ้นสามัญ : บริษัท บางกอก เซ็น ฮอสพิทอล จำกัด (มหาชน) (BCH)	-	5.11%
<b>รวมทั้งสิ้น</b>		<b><u>26.29%</u></b>

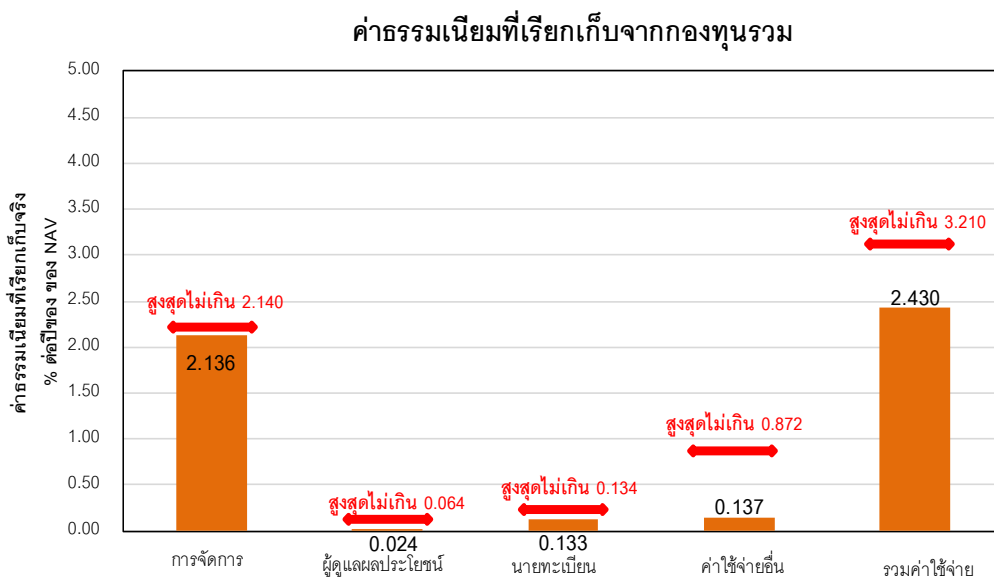
หมายเหตุ: เป็นข้อมูล ณ วันที่ 30 มิถุนายน 2564 ทั้งนี้คุณสามารถดูข้อมูลที่เป็นปัจจุบันได้ที่ [www.thanachartfundeastspring.com](http://www.thanachartfundeastspring.com)



## ค่าธรรมเนียม

\*ค่าธรรมเนียมมีผลกระทบต่อผลตอบแทนที่คุณจะได้รับ ดังนั้น คุณควรพิจารณาการเรียกเก็บค่าธรรมเนียมดังกล่าวก่อนการลงทุน\*

### ค่าธรรมเนียมที่เรียกเก็บจากกองทุนรวม (% ต่อปีของ NAV)



\*ข้อมูล : 4 พ.ย. 2562 - 3 พ.ย. 2563

\*\*ค่าธรรมเนียมและค่าใช้จ่ายเป็นอัตราที่รวมภาษีมูลค่าเพิ่ม หรือภาษีอื่นใด (ถ้ามี)

หมายเหตุ: ผู้ลงทุนสามารถดูข้อมูลค่าธรรมเนียมย้อนหลัง 3 ปี ในหนังสือชี้ชวนฉบับเต็มได้ที่ [www.thanachartfundeastspring.com](http://www.thanachartfundeastspring.com)

## ค่าธรรมเนียมที่เรียกเก็บจากผู้ถือหน่วยลงทุน (% ของมูลค่าซื้อขาย)

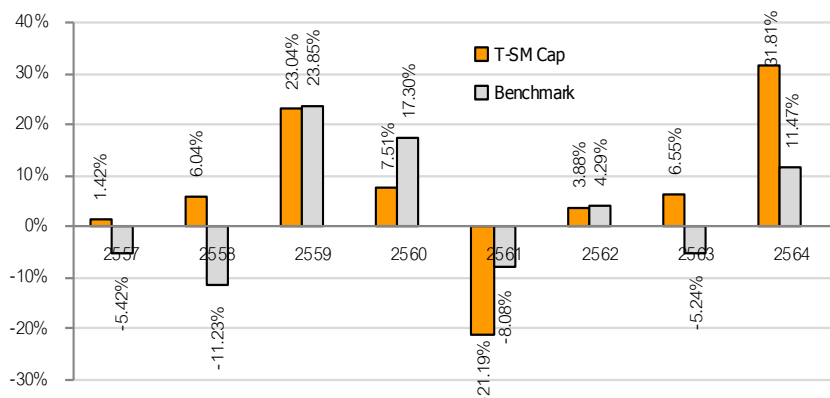
รายการ	สูงสุดไม่เกิน	เก็บจริง
ค่าธรรมเนียมการขาย*	1.070%	1.070% (เริ่ม 2 พ.ค 62)
ค่าธรรมเนียมการรับซื้อคืน*	1.070%	ยกเว้น
ค่าธรรมเนียมการสับเปลี่ยนหน่วยลงทุน*	1.070%	เรียกเก็บเท่ากับ ค่าธรรมเนียมในการขาย (ถ้ามี) และรับซื้อคือ (ถ้ามี) โดยจะไม่ เรียกเก็บซ้ำซ้อน
การโอนหน่วย*	53.50 บาท ต่อ 1,000 หน่วย หรือตามอัตราที่นายทะเบียน กำหนด	20 บาท ต่อ รายการ

หมายเหตุ: \*ค่าธรรมเนียมดังกล่าวรวมภาษีมูลค่าเพิ่ม ภาษีธุรกิจเฉพาะหรือภาษีอื่นใด



## ผลการดำเนินงาน

ผลการดำเนินงาน (คำนวณตามปีปฏิทิน)



\* ผลการดำเนินงานปี 2564 ข้อมูล ณ.วันที่ 30 มิ.ย. 2564

\*ผลการดำเนินงานในอดีต มิได้เป็นสิ่งยืนยันถึงผลการดำเนินงานในอนาคต



## 1. แบบย้อนหลังตามปีปฏิทิน

ดัชนีผลตอบแทนรวมตลาดหลักทรัพย์แห่งประเทศไทย (SET TRI)

2. กองทุนนี้เคยมีผลขาดทุนสูงสุดในช่วงเวลา 5 ปี คือ -51.11%

3. ความผันผวนของผลการดำเนินงาน (standard deviation) คือ 21.57% ต่อปี\*

4. ประเภทกองทุนรวมเพื่อใช้เปรียบเทียบผลการดำเนินงาน ณ จุดขาย คือ Equity Small – Mid Cap

5. ผลการดำเนินงานย้อนหลังแบบปักหมุด

\*คุณสามารถดูข้อมูลที่เป็นปัจจุบันได้ที่ [www.thanachartfundeastspring.com](http://www.thanachartfundeastspring.com)

ผลการดำเนินงานย้อนหลัง (%)													30 มิถุนายน 2564	
	ตั้งแต่ต้นปี	3 เดือน	Percentile	6 เดือน	Percentile	1 ปี	Percentile	3 ปี	Percentile	5 ปี	Percentile	10 ปี	Percentile	จัดตั้งกองทุน
ผลการดำเนินงาน	31.81	10.97	5th	31.81	25th	43.66	95th	11.14	75th	5.87	75th	-	-	7.67
ดัชนีมาตรฐาน	11.47	0.89	95th	11.47	95th	21.65	95th	2.99	95th	5.12	95th	-	-	3.22
ความผันผวนของผลการดำเนินงาน	14.62	15.10	95th	14.62	95th	17.24	95th	21.45	5th	18.91	5th	-	-	17.59
ความผันผวนของดัชนีมาตรฐาน	12.98	12.27	5th	12.98	50th	16.32	75th	19.54	5th	16.43	5th	-	-	15.85

ผลการดำเนินงาน 1 ปีขึ้นไป คำนวณเป็น % ต่อปี

ดัชนีมาตรฐาน

SETTRI

ข้อมูลเปรียบเทียบผลการดำเนินงานแบบเปอร์เซ็นต์ไทล์													30 มิถุนายน 2564	
AIMC Category	Peer Percentile	Return (%)						Standard Deviation (%)						
		3M	6M	1Y	3Y	5Y	10Y	3M	6M	1Y	3Y	5Y	10Y	
Equity Small - Mid Cap	5th Percentile	10.61	40.05	64.54	18.92	11.98	0.00	13.27	12.74	14.89	22.51	19.20	0.00	
	25th Percentile	7.50	31.22	55.52	12.46	9.09	0.00	13.50	12.90	15.40	23.65	20.53	0.00	
	50th Percentile	4.72	27.97	45.99	11.43	7.67	0.00	13.82	13.27	16.15	24.07	20.97	0.00	
	75th Percentile	1.79	24.48	44.08	6.06	5.74	0.00	14.73	14.24	17.16	24.78	21.70	0.00	
	95th Percentile	1.56	23.63	35.27	3.73	3.86	0.00	18.13	16.31	19.06	27.06	22.54	0.00	

ข้อตกลงและเงื่อนไขของข้อมูลเปรียบเทียบผลการดำเนินงานแบบเปอร์เซ็นต์ไทล์ (Peer Percentile)

1. ผลการดำเนินงานในอดีตของกองทุน มีได้เป็นที่ยืนยันถึงผลการดำเนินงานในอนาคต

2. ผู้ลงทุนสามารถดูข้อมูลฉบับเต็มได้ที่ [www.aimc.or.th](http://www.aimc.or.th)

3. วิธีการเทียบผลการดำเนินงานของกองทุน ตามประเภทกองทุนรวมตามที่แสดงในข้อมูลที่ไม่เปรียบเทียบผลการดำเนินงานของกองทุนรวม ณ จุดขาย ภายใต้กองทุนรวมในกลุ่มเดียวกันของสมาคมบริษัทจัดการลงทุน โดยวิธีการวัดตำแหน่งของข้อมูลแบบเปอร์เซ็นต์ไทล์ (Percentiles) ซึ่งเป็นการจัดตำแหน่งของข้อมูลจากการแบ่งข้อมูลทั้งหมดออกเป็น 100 ส่วนเท่า ๆ กัน เมื่อเรียงข้อมูลผลการดำเนินงานของกองทุนจากมากไปหาน้อย (ตรงข้ามกับค่าส่วนเบี่ยงเบนมาตรฐาน (Standard deviation) จะเรียงข้อมูลจากน้อยไปหามาก โดยแบ่งออกเป็น

- 5th Percentile ข้อมูลลำดับที่ 5
- 25th Percentile ข้อมูลลำดับที่ 25
- 75th Percentile ข้อมูลลำดับที่ 75
- 95th Percentile ข้อมูลลำดับที่ 95

4. ผลตอบแทนที่มีอายุเกินหนึ่งปีนั้นมีการแสดงเป็นผลตอบแทนต่อปี



## ข้อมูลอื่น ๆ

นโยบายการจ่ายปันผล	ไม่จ่าย												
ผู้ดูแลผลประโยชน์	ธนาคารกรุงศรีอยุธยา จำกัด (มหาชน)												
วันที่จดทะเบียน	4 พฤศจิกายน 2557												
อายุโครงการ	ไม่มีกำหนดระยะเวลาสิ้นสุดของโครงการ												
ชื่อและขายคืนหน่วยลงทุน	<u>การซื้อหน่วยลงทุน :</u> - วันทำการซื้อ ทุกวันทำการระหว่างเวลาเริ่มทำการถึง 15:30 น. - มูลค่าขั้นต่ำของการสั่งซื้อครั้งแรก 1,000 บาท - มูลค่าขั้นต่ำของการสั่งซื้อครั้งถัดไป 1,000 บาท <u>การการขายคืนหน่วยลงทุน :</u> - วันทำการขายคืน ทุกวันทำการระหว่างเวลาเริ่มทำการถึง 15:30 น. - มูลค่าขั้นต่ำของการสั่งขายคืน 1,000 บาท - มูลค่าหน่วยลงทุนคงเหลือในบัญชีขั้นต่ำ ไม่กำหนด - จำนวนหน่วยลงทุนคงเหลือในบัญชีขั้นต่ำ 100 หน่วย - ระยะเวลาการรับเงินค่าขายคืน ภายใน 5 วันทำการนับแต่วันถัดจากวันทำการ รับซื้อคืนหน่วยลงทุน (รับเงิน T+2) คุณสามารถตรวจสอบมูลค่าทรัพย์สินรายวันได้ที่ <a href="http://www.thanachartfundeastspring.com">www.thanachartfundeastspring.com</a>												
รายชื่อผู้จัดการกองทุน	<table><thead><tr><th>รายชื่อ</th><th>รายชื่อ</th><th>วันที่เริ่มบริหารกองทุน</th></tr></thead><tbody><tr><td>นายอำพล</td><td>โมษิตาภรณ์</td><td>4 พ.ย 2557</td></tr><tr><td>นายอนุชา</td><td>จิตสมเกษม</td><td>4 พ.ย 2557</td></tr><tr><td>นายศตวรรษ</td><td>ทัน</td><td>18 เม.ย 2560</td></tr></tbody></table>	รายชื่อ	รายชื่อ	วันที่เริ่มบริหารกองทุน	นายอำพล	โมษิตาภรณ์	4 พ.ย 2557	นายอนุชา	จิตสมเกษม	4 พ.ย 2557	นายศตวรรษ	ทัน	18 เม.ย 2560
รายชื่อ	รายชื่อ	วันที่เริ่มบริหารกองทุน											
นายอำพล	โมษิตาภรณ์	4 พ.ย 2557											
นายอนุชา	จิตสมเกษม	4 พ.ย 2557											
นายศตวรรษ	ทัน	18 เม.ย 2560											
อัตราส่วนหมุนเวียนการลงทุนของกองทุนรวม (PTR)	2.63 เท่า												
ผู้สนับสนุนการขายหรือรับซื้อคืน	1.ธนาคารทหารไทยธนชาติ จำกัด (มหาชน) 2.บริษัทหลักทรัพย์จัดการกองทุน ธนชาติ จำกัด 3.บริษัทหลักทรัพย์ ธนชาติ จำกัด (มหาชน) 4.บริษัทหลักทรัพย์ เอเชีย พลัส จำกัด 5.บริษัทหลักทรัพย์ ซีจีเอส-ซีไอเอ็มบี (ประเทศไทย) จำกัด 6.บริษัทหลักทรัพย์ ภัทร จำกัด (มหาชน) 7.บริษัทหลักทรัพย์ เคที ซีมิโก้ จำกัด 8.บริษัทหลักทรัพย์ เคจีไอ (ประเทศไทย) จำกัด (มหาชน)												

- 9.บริษัทหลักทรัพย์ ฟิลลิป (ประเทศไทย) จำกัด (มหาชน)
- 10.บริษัทหลักทรัพย์ ไอ วี โกลบอล จำกัด (มหาชน)
- 11.บริษัทหลักทรัพย์ เออีซี จำกัด (มหาชน)
- 12.ธนาคารออมสิน
- 13.บริษัทหลักทรัพย์ โนมูระ พัฒนสิน จำกัด (มหาชน)
- 14.บริษัท ฮั่วเซ่งเฮง โกลด์ฟิวเจอร์ส จำกัด
- 15.บริษัทหลักทรัพย์ ฟินันเซีย ไซรัส จำกัด (มหาชน)
- 16.บริษัทหลักทรัพย์ เอเชีย เวลท์ จำกัด
- 17.บริษัทหลักทรัพย์นายหน้าซื้อขายหน่วยลงทุน เวิร์ธ เมจิก จำกัด
- 18.บริษัทหลักทรัพย์นายหน้าซื้อขายหน่วยลงทุน อินฟินิตี จำกัด
- 19.บริษัทหลักทรัพย์นายหน้าซื้อขายหน่วยลงทุน เซ็นทรัล เวิร์ธ ไซลูชั่น จำกัด หรือผู้สนับสนุนการขายและรับซื้อคืนที่บลจ.ธนาชาติ แต่งตั้ง

ติดต่อสอบถาม

รับหนังสือชี้ชวน

ร้องเรียน

บริษัทหลักทรัพย์จัดการกองทุน ธนาชาติ จำกัด

ที่อยู่ : ห้อง 902 – 908 ชั้น 9 อาคารมิตรทาวน์ ออฟฟิศ ทาวเวอร์ เลขที่ 944

ถนนพระราม 4 แขวงวังใหม่ เขตปทุมวัน กรุงเทพมหานคร 10330

โทรศัพท์ 0-2126-8399 โทรสาร 0-2055-5801

Website : [www.thanachartfundeastspring.com](http://www.thanachartfundeastspring.com)

Email : [mailus@thanachartfundeastspring.com](mailto:mailus@thanachartfundeastspring.com)

ธุรกรรมที่อาจก่อให้เกิดความ

ขัดแย้งทางผลประโยชน์

คุณสามารถตรวจสอบธุรกรรมที่อาจก่อให้เกิดความขัดแย้งทางผลประโยชน์ได้ที่

[www.thanachartfundeastspring.com](http://www.thanachartfundeastspring.com)

- การลงทุนในหน่วยลงทุนไม่ใช่การฝากเงิน รวมทั้งไม่ได้อยู่ภายใต้ความคุ้มครองของสถาบันคุ้มครองเงินฝาก จึงมีความเสี่ยงจากการลงทุนซึ่งผู้ลงทุนอาจไม่ได้รับเงินลงทุนคืนเต็มจำนวน
- ได้รับอนุมัติจัดตั้ง และอยู่ภายใต้การกำกับดูแลของสำนักงาน ก.ล.ต.
- การพิจารณาว่าหนังสือชี้ชวนในการเสนอขายหน่วยลงทุนของกองทุนรวมนี้มีได้เป็นการแสดงว่าสำนักงาน ก.ล.ต. ได้รับรองถึงความถูกต้องของข้อมูลในหนังสือชี้ชวนของกองทุนรวม หรือได้ประกันราคาหรือผลตอบแทนของหน่วยลงทุนที่เสนอขายนั้น ทั้งนี้ บริษัทจัดการกองทุนรวมได้สอบถามข้อมูลในหนังสือชี้ชวนส่วนสรุปข้อมูลสำคัญ ณ วันที่ 30 มิถุนายน 2564 แล้วด้วยความระมัดระวังในฐานะผู้รับผิดชอบในการดำเนินการของกองทุนรวมและขอรับรองว่าข้อมูลดังกล่าวถูกต้องไม่เป็นเท็จและไม่ทำให้ผู้อื่นสำคัญผิด

## คำอธิบายความเสี่ยง

- ความเสี่ยงจากความผันผวนของมูลค่าหน่วยลงทุน (Market Risk)** กรณีกองทุนรวมตราสารทุน หมายถึง ความเสี่ยงที่มูลค่าของหลักทรัพย์ที่กองทุนรวมลงทุนจะเปลี่ยนแปลงเพิ่มขึ้นหรือลดลงจากปัจจัยภายนอก เช่น ภาวะเศรษฐกิจการลงทุน ปัจจัยทางการเมืองทั้งในและต่างประเทศ เป็นต้น ซึ่งพิจารณาได้จากค่า standard deviation (SD) ของกองทุนรวม หากกองทุนรวมมีค่า SD สูงแสดงว่ากองทุนรวมมีความผันผวนจากการเปลี่ยนแปลงของราคาหลักทรัพย์สูง
- ความเสี่ยงจากการลงทุนกระจุกตัว (High Concentration Risk)**
  - (1) ความเสี่ยงจากการลงทุนกระจุกตัวในผู้ออกตราสารรายในรายหนึ่ง (High Issuer Concentration Risk)** เกิดจากการลงทุนลงทุนในผู้ออกตราสารรายใด ๆ มากกว่า 10% ของ NAV รวมกัน ซึ่งหากเกิดเหตุการณ์ที่ส่งผลกระทบต่อการดำเนินงาน ฐานะทางการเงิน หรือความมั่นคงของผู้ออกตราสารรายดังกล่าว กองทุนอาจมีผลการดำเนินงานที่ผันผวนมากกว่ากองทุนที่กระจายการลงทุนในหลายผู้ออกตราสาร
  - (2) ความเสี่ยงจากการลงทุนกระจุกตัวในหมวดอุตสาหกรรมใดอุตสาหกรรมหนึ่ง (Sector Concentration Risk)** เกิดจากกองทุนลงทุนในบางหมวดอุตสาหกรรมมากกว่า 20 % ของ NAV รวมกัน ซึ่งหากเกิดเหตุการณ์ที่ส่งผลกระทบต่ออุตสาหกรรมนั้น กองทุนดังกล่าวอาจมีผลการดำเนินงานที่ผันผวนมากกว่ากองทุนที่กระจายการลงทุนในหลายหมวดอุตสาหกรรม
  - (3) ความเสี่ยงจากการกระจุกตัวลงทุนในประเทศใดประเทศหนึ่ง (Country Concentration Risk)** เกิดจากกองทุนลงทุนในประเทศใดประเทศหนึ่งมากกว่า 20 % ของ NAV รวมกัน ซึ่งหากเกิดเหตุการณ์ที่ส่งผลกระทบต่อประเทศดังกล่าว เช่น การเมือง เศรษฐกิจ สังคม เป็นต้น กองทุนดังกล่าวอาจมีผลการดำเนินงานที่ผันผวนมากกว่ากองทุนที่กระจายการลงทุนในหลายประเทศ
- ความเสี่ยงจากการเปลี่ยนแปลงของอัตราแลกเปลี่ยน (Exchange Rate Risk)** หมายถึง การเปลี่ยนแปลงของอัตราแลกเปลี่ยนมีผลกระทบต่อมูลค่าของหน่วยลงทุน เช่น กองทุนรวมลงทุนด้วยสกุลเงินดอลลาร์ในช่วงที่เงินบาทอ่อนแต่ขายทำกำไรในช่วงที่บาทแข็ง กองทุนรวมจะได้รับเงินบาทกลับมาน้อยลง ในทางกลับกันหากกองทุนรวมลงทุนในช่วงที่บาทแข็งและขายทำกำไรในช่วงที่บาทอ่อนก็อาจได้ผลตอบแทนมากขึ้นกว่าเดิมด้วยเช่นกัน ดังนั้น การป้องกันความเสี่ยงจากอัตราแลกเปลี่ยนจึงเป็นเครื่องมือสำคัญในการบริหารความเสี่ยงดังกล่าว ซึ่งทำได้ดังต่อไปนี้
  - **ป้องกันความเสี่ยงทั้งหมดหรือเกือบทั้งหมด:** ผู้ลงทุนไม่มีความเสี่ยงจากอัตราแลกเปลี่ยน
  - **ป้องกันความเสี่ยงบางส่วน:** โดยต้องระบุสัดส่วนการป้องกันความเสี่ยงไว้อย่างชัดเจน ผู้ลงทุนอาจมีความเสี่ยงจากอัตราแลกเปลี่ยน
  - **อาจป้องกันความเสี่ยงตามดุลยพินิจของผู้จัดการกองทุนรวม:** ผู้ลงทุนอาจมีความเสี่ยงจากอัตราแลกเปลี่ยนเนื่องจากการป้องกันความเสี่ยงขึ้นอยู่กับดุลยพินิจของผู้จัดการกองทุนรวมในการพิจารณาว่าจะป้องกันความเสี่ยงหรือไม่
  - **ไม่ป้องกันความเสี่ยงเลย:** ผู้ลงทุนมีความเสี่ยงจากอัตราแลกเปลี่ยน