

# หนังสือชี้ชวนส่วนสรุปข้อมูลสำคัญ



บริษัทหลักทรัพย์จัดการกองทุน ธนชาติ จำกัด  
การเข้าร่วมการต่อต้านทุจริต  
(ได้รับการรับรอง CAC)

กองทุนเปิดธนชาติมิกซ์ ฟันด์ เพื่อการเลี้ยงชีพ

Thanachart Mixed Retirement Mutual Fund

T-NMIXRMF

กองทุนรวมผสม

กองทุนรวมเพื่อการเลี้ยงชีพ (Retirement Mutual Fund : RMF)

กองทุนรวมที่ลงทุนแบบมีความเสี่ยงทั้งในและต่างประเทศ



คุณกำลังจะลงทุนอะไร?



กองทุนรวมนี้เหมาะกับใคร?



คุณต้องระวังอะไรเป็นพิเศษ?



สัดส่วนของประเภททรัพย์สินที่ลงทุน



ค่าธรรมเนียม



ผลการดำเนินงาน



ข้อมูลอื่นๆ

การลงทุนในกองทุนรวมไม่ใช่การฝากเงิน



## คุณกำลังจะลงทุนอะไร?

### 1. นโยบายการลงทุน:

กองทุนมีนโยบายการลงทุนแบบผสม (Mixed Fund) ระหว่างตราสารหนี้ และตราสารทุนโดยกองทุนจะลงทุนในตราสารแห่งนี้ เงินฝาก ตราสารกึ่งหนี้กึ่งทุน ตราสารแห่งทุน รวมถึงหลักทรัพย์หรือทรัพย์สินอื่นหรือการหาผลตอบแทนโดยวิธีอื่นตามประกาศคณะกรรมการ ก.ล.ต. หรือประกาศสำนักงานคณะกรรมการ ก.ล.ต. หรือตามที่สำนักงาน คณะกรรมการ ก.ล.ต. เห็นชอบให้กองทุนลงทุนได้

ทั้งนี้สัดส่วนการลงทุนจะขึ้นอยู่กับความคิดเห็นของบริษัทจัดการตามความเหมาะสมกับสภาวะการณ์ในแต่ละขณะ โดยกองทุนจะลงทุนในตราสารทุน และ/หรือ ตราสารแห่งนี้ และ/หรือตราสารกึ่งหนี้ กึ่งทุนที่มีความมั่นคงและมีพื้นฐานดีโดยเน้นความมั่นคงของผู้ออกตราสารเป็นหลักและกองทุนอาจมีการลงทุนในหลักทรัพย์หรือตราสารที่เสนอขายในต่างประเทศ ภายใต้หลักเกณฑ์ที่สำนักงานคณะกรรมการ ก.ล.ต. และธนาคารแห่งประเทศไทยกำหนด

กองทุนอาจลงทุนในสัญญาซื้อขายล่วงหน้าเพื่อป้องกันความเสี่ยงที่เกี่ยวข้องกับการลงทุน ทั้งนี้ จะไม่ลงทุนในสัญญาซื้อขายล่วงหน้าเพื่อแสวงหาผลประโยชน์ตอบแทนและตราสารหนี้ที่มีการจ่ายผลตอบแทนอ้างอิงกับตัวแปร โดยการลงทุนดังกล่าวจะต้องเป็นไปตามหลักเกณฑ์ที่ประกาศคณะกรรมการ ก.ล.ต. หรือประกาศสำนักงานคณะกรรมการ ก.ล.ต. หรือกฎหมายที่เกี่ยวข้องกำหนด หรือตามที่ สำนักงานคณะกรรมการ ก.ล.ต. เห็นชอบให้ลงทุนได้

รายละเอียดเพิ่มเติมเกี่ยวกับลักษณะพิเศษ:

- กองทุนรวมเพื่อการเลี้ยงชีพ (Retirement Mutual Fund: RMF)

กองทุนรวมที่มีวัตถุประสงค์ในการส่งเสริมการออมระยะยาวเพื่อการเลี้ยงชีพของผู้ถือหน่วยลงทุนที่มีการกระจายการลงทุนน้อยกว่าเกณฑ์มาตรฐาน หน่วยลงทุนของกองทุนรวมเพื่อการเลี้ยงชีพจะนำไปจำหน่าย จ่าย โอน จำนำหรือนำไปเป็นหลักประกัน มิได้

### 2. กลยุทธ์ในการบริหารจัดการลงทุน:

- มุ่งหวังให้ผลตอบแทนสูงกว่าดัชนีชี้วัด (active management)



## กองทุนรวมนี้เหมาะกับใคร?

- ผู้ลงทุนที่สามารถรับความผันผวนของราคาหุ้นที่กองทุนรวมไปลงทุนซึ่งอาจจะปรับตัวเพิ่มสูงขึ้นหรือลดลงจนต่ำกว่ามูลค่าที่ลงทุนและทำให้ขาดทุนได้
- ผู้ที่สามารถลงทุนในระยะกลางถึงระยะยาว โดยคาดหวังผลตอบแทนในระยะยาวที่ดีกว่าการลงทุนในตราสารหนี้ทั่วไป

### กองทุนรวมนี้ไม่เหมาะกับใคร

- ผู้ลงทุนที่เน้นการได้รับผลตอบแทนในจำนวนเงินที่แน่นอน หรือรักษาเงินต้นให้อยู่ครบ



## ทำอย่างไรหากยังไม่เข้าใจนโยบาย และความเสี่ยงของกองทุนนี้

- อ่านหนังสือชี้ชวนฉบับเต็ม หรือสอบถามผู้สนับสนุนการขายและบริษัทจัดการ

**อย่าลงทุนหากไม่เข้าใจลักษณะและความเสี่ยงของกองทุนรวมนี้ดีพอ**

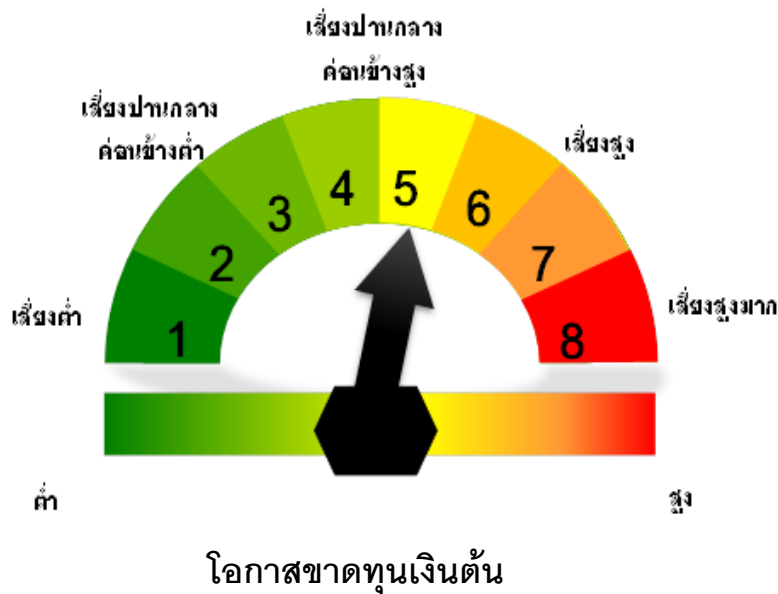


## คุณต้องระวังอะไรเป็นพิเศษ?

### คำเตือนที่สำคัญ

- ผู้ลงทุนควรศึกษาข้อมูลเกี่ยวกับสิทธิประโยชน์ทางภาษีที่ระบุไว้ในคู่มือการลงทุนในกองทุนรวมเพื่อการเลี้ยงชีพ
- ผู้ถือหน่วยลงทุนของกองทุนรวมเพื่อการเลี้ยงชีพจะไม่ได้รับสิทธิประโยชน์ทางภาษี หากไม่ปฏิบัติตามเงื่อนไขการลงทุน และจะต้องคืนสิทธิประโยชน์ทางภาษีที่เคยได้รับภายในกำหนดเวลา มิฉะนั้นจะต้องชำระเงินเพิ่ม และ/หรือเบี้ยปรับตามประมวลรัษฎากร

### แผนภาพแสดงตำแหน่งความเสี่ยงของกองทุนรวม



## ปัจจัยความเสี่ยงที่สำคัญ

### ความเสี่ยงจากความผันผวนของราคาหลักทรัพย์ (market risk)

ความผันผวนของผลการดำเนินงาน (SD)

ต่ำ

สูง

≤ 5%	5 – 10%	10 -15%	15 - 25%	> 25%
------	---------	---------	----------	-------

กลุ่มหุ้นที่เน้นลงทุน

ต่ำ

สูง

general	Large cap	mid/small	sector
---------	-----------	-----------	--------

### ความเสี่ยงจากการกระจุกตัวลงทุนในผู้ออกตราสาร (high issuer concentration risk)

การกระจุกตัวในผู้ออกตราสารรายใดรายหนึ่งมากกว่า 10% ของ NAV รวมกัน

ต่ำ

สูง

≤ 10%	10 – 20%	20 - 50%	50 - 80%	> 80%
-------	----------	----------	----------	-------

พิจารณาจากการลงทุนแบบกระจุกตัวในตราสารของผู้ออกตราสาร คู่สัญญา หรือบุคคลอื่นที่มีการผูกพันตามตราสารหรือสัญญาอื่น รายใดรายหนึ่งมากกว่า 10% ของ NAV รวมกัน

ทั้งนี้ การลงทุนแบบกระจุกตัวไม่รวมถึงกรณีการลงทุนในทรัพย์สินดังนี้

1. ตราสารหนี้ภาครัฐไทย
2. ตราสารภาครัฐต่างประเทศที่มีการจัดอันดับความน่าเชื่อถืออยู่ในอันดับที่สามารถลงทุนได้
3. เงินฝากหรือตราสารเทียบเท่าเงินฝากที่ผู้รับฝากหรือผู้ออกตราสารที่มีการจัดอันดับความน่าเชื่อถืออยู่ในอันดับที่สามารถลงทุนได้

### ความเสี่ยงจากการลงทุนกระจุกตัวในหมวดอุตสาหกรรมใดอุตสาหกรรมหนึ่ง (High Sector Concentration Risk)

การลงทุนกระจุกตัวในหมวดอุตสาหกรรมใดอุตสาหกรรมหนึ่งมากกว่า 20% ของ NAV รวมกัน

ต่ำ

สูง

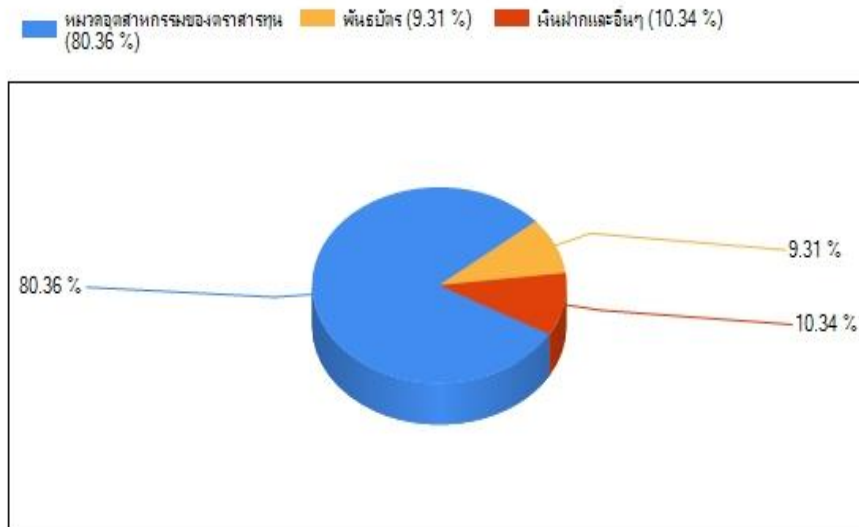
≤ 20%	20% – 50%	50% – 80%	> 80%
-------	-----------	-----------	-------

หมายเหตุ : กองทุนรวมมีการลงทุนกระจุกตัวในหมวดอุตสาหกรรมตราสารทุน

\*คุณสามารถดูข้อมูลเพิ่มเติมได้ที่ [www.thanachartfundeastspring.com](http://www.thanachartfundeastspring.com)



## สัดส่วนของประเภททรัพย์สินที่ลงทุน

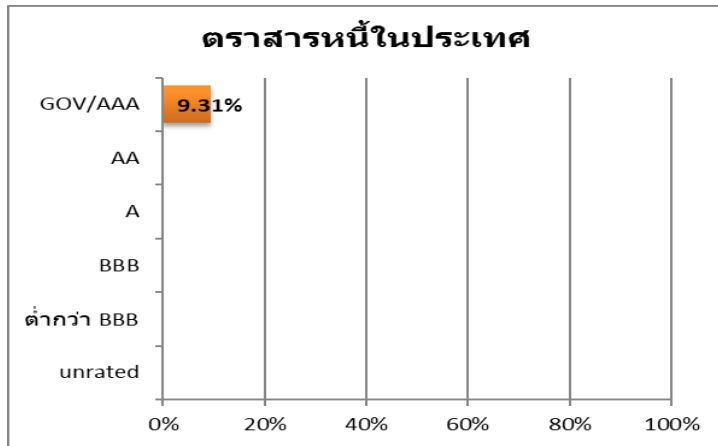


### ชื่อทรัพย์สินที่ลงทุนสูงสุด 5 อันดับแรก:

ชื่อทรัพย์สิน	อันดับความน่าเชื่อถือ	% ของ NAV
1. หุ้นสามัญ : บริษัท ปตท. จำกัด (มหาชน) (PTT)	-	5.73%
2. หุ้นสามัญ : บริษัท ท่าอากาศยานไทย จำกัด (มหาชน) (AOT)	-	4.70%
3. พันธบัตร : พันธบัตรธนาคารแห่งประเทศไทย (CB22106B)	-	4.51%
4. หุ้นสามัญ : บริษัท แอดวานซ์ อินโฟร์ เซอร์วิส จำกัด (มหาชน) (ADVANC)	-	3.41%
5. หุ้นสามัญ : บริษัท ซี.พี. ออลล์ จำกัด (มหาชน) (CPALL)	-	2.96%
<b>รวมทั้งสิ้น</b>		<b><u>21.31%</u></b>

หมายเหตุ: เป็นข้อมูล ณ วันที่ 30 ธันวาคม 2564 ทั้งนี้คุณสามารถดูข้อมูลที่เป็นปัจจุบันได้ที่ [www.thanachartfundeastspring.com](http://www.thanachartfundeastspring.com)

## น้ำหนักการลงทุนตามอันดับความน่าเชื่อถือ



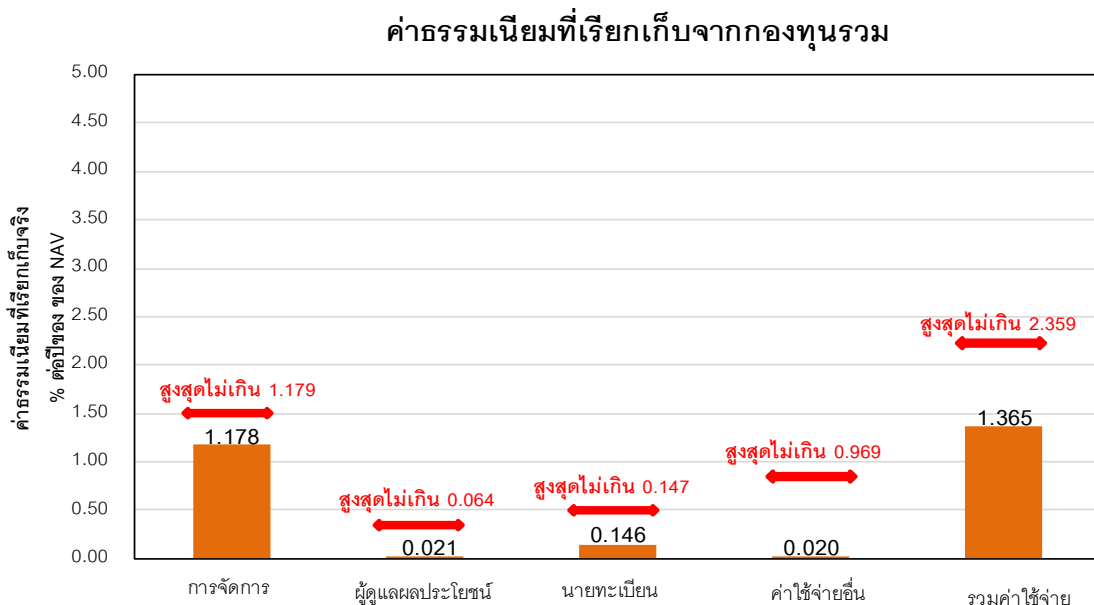
หมายเหตุ: เป็นข้อมูล ณ วันที่ 30 ธันวาคม 2564 ทั้งนี้คุณสามารถดูข้อมูลที่เป็นปัจจุบันได้ที่ [www.thanachartfundeastspring.com](http://www.thanachartfundeastspring.com)



### ค่าธรรมเนียม

\*ค่าธรรมเนียมมีผลกระทบต่อผลตอบแทนที่คุณจะได้รับ ดังนั้น คุณควรพิจารณาการเรียกเก็บค่าธรรมเนียมดังกล่าวก่อนการลงทุน\*

### ค่าธรรมเนียมที่เรียกเก็บจากกองทุนรวม (% ต่อปีของ NAV)



\*ข้อมูล : 16 ต.ค. 2563 - 15 ต.ค. 2564

\*\*ค่าธรรมเนียมและค่าใช้จ่ายเป็นอัตราที่รวมภาษีมูลค่าเพิ่ม หรือภาษีอื่นใด (ถ้ามี)

หมายเหตุ ผู้ลงทุนสามารถดูข้อมูลค่าธรรมเนียมย้อนหลัง 3 ปี ในหนังสือชี้ชวนฉบับเต็มได้ที่ [www.thanachartfundeastspring.com](http://www.thanachartfundeastspring.com)

## ค่าธรรมเนียมที่เรียกเก็บจากผู้ถือหน่วยลงทุน (% ของมูลค่าซื้อขาย)

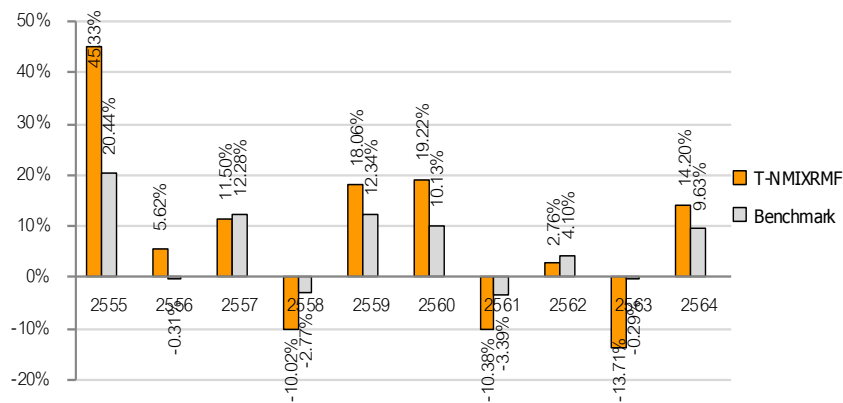
รายการ	สูงสุดไม่เกิน	เก็บจริง
ค่าธรรมเนียมการขาย*	3.210%	ยกเว้น
ค่าธรรมเนียมการรับซื้อคืน*	3.210%	ยกเว้น
ค่าธรรมเนียมการสับเปลี่ยนหน่วยลงทุน*	3.210%	เรียกเก็บเฉพาะการสับเปลี่ยนหน่วยลงทุนไปยังกองทุนรวมเพื่อการเลี้ยงชีพอื่นภายใต้การจัดการของบริษัทจัดการอื่นเรียกเก็บในอัตรา 214 บาทต่อรายการ
การโอนหน่วย	ไม่มี	ไม่มี

หมายเหตุ: \*ค่าธรรมเนียมดังกล่าวรวมภาษีมูลค่าเพิ่ม ภาษีธุรกิจเฉพาะหรือภาษีอื่นใด



## ผลการดำเนินงาน

### ผลการดำเนินงาน (คำนวณตามปีปฏิทิน)



\* ผลการดำเนินงานปี 2564 ข้อมูล ณ วันที่ 30 ธ.ค. 2564

\* ผลการดำเนินงานในอดีต มิได้เป็นสิ่งยืนยันถึงผลการดำเนินงานในอนาคต

## 1. แบบย้อนหลังตามปีปฏิทิน

ดัชนีมาตรฐาน คือ ดัชนีผลตอบแทนรวมตลาดหลักทรัพย์แห่งประเทศไทย (SET TRI) ผลตอบแทนรวมของดัชนีพันธบัตรรัฐบาลของสมาคมตลาดตราสารหนี้ไทย (Total Return of ThaiBMA Government Bond Index) (1-3 Years) และผลตอบแทนรวมของดัชนีหุ้นที่คิดคำนวณจากข้อมูล Mark-to-market มีอันดับความน่าเชื่อถือในระดับน่าลงทุน (BBB ขึ้นไป) ของสมาคมตลาดตราสารหนี้ไทย (Total Return of ThaiBMA MTM Corporate Bond Index) (1-3 Years) ในอัตราส่วน 2 : 1 : 1

2. กองทุนนี้เคยมีผลขาดทุนสูงสุดในช่วงเวลา 5 ปี คือ -38.87%

3. ความผันผวนของผลการดำเนินงาน (standard deviation) คือ 14.94% ต่อปี\*

4. ประเภทกองทุนรวมเพื่อใช้เปรียบเทียบผลการดำเนินงาน ณ จุดขาย คือ Aggressive Allocation

\*คุณสามารถดูข้อมูลที่เป็นปัจจุบันได้ที่ [www.thanachartfundeastspring.com](http://www.thanachartfundeastspring.com)

5. ผลการดำเนินงานย้อนหลังแบบปักหมุด

\*คุณสามารถดูข้อมูลที่เป็นปัจจุบันได้ที่ [www.thanachartfundeastspring.com](http://www.thanachartfundeastspring.com)

ผลการดำเนินงานย้อนหลัง (%)														30 ธันวาคม 2564
	ตั้งแต่ต้นปี	3 เดือน	Percentile	6 เดือน	Percentile	1 ปี	Percentile	3 ปี	Percentile	5 ปี	Percentile	10 ปี	Percentile	จัดตั้งกองทุน
ผลการดำเนินงาน	14.20	3.15	50th	4.62	50th	14.20	75th	0.42	75th	1.58	75th	6.99	50th	8.40
ดัชนีมาตรฐาน	9.63	1.87	75th	3.10	75th	9.63	95th	4.40	50th	3.90	50th	5.95	75th	6.85
ความผันผวนของผลการดำเนินงาน	10.45	9.49	50th	10.28	50th	10.45	50th	16.42	50th	14.45	25th	15.12	75th	17.87
ความผันผวนของดัชนีมาตรฐาน	6.02	5.13	5th	5.51	5th	6.02	5th	9.63	5th	8.06	5th	7.88	5th	9.61

ผลการดำเนินงาน 1 ปีขึ้นไป คำนวณเป็น % ต่อปี

ดัชนีมาตรฐาน SETTRI, ThaiBMA Government Bond Index TR (1 - 3 Yrs), ThaiBMA MTM Corporate Bond TR (1-3 Yrs) BBBup

ข้อมูลเปรียบเทียบผลการดำเนินงานแบบเปอร์เซ็นต์ไทล์												31 ธันวาคม 2564	
AIMC Category	Peer Percentile	Return (%)						Standard Deviation (%)					
		3M	6M	1Y	3Y	5Y	10Y	3M	6M	1Y	3Y	5Y	10Y
Aggressive Allocation	5th Percentile	9.83	11.97	38.69	16.48	12.31	12.58	6.72	6.76	7.36	13.53	13.25	12.74
	25th Percentile	5.49	6.84	23.88	8.47	4.02	7.28	9.00	8.94	9.25	16.25	15.09	13.73
	50th Percentile	2.99	4.21	14.72	3.84	2.18	6.28	10.36	10.73	11.27	18.11	15.85	14.65
	75th Percentile	1.84	2.20	10.65	0.41	0.33	4.98	11.72	12.23	12.75	19.77	17.12	15.66
	95th Percentile	0.44	0.44	6.11	-1.88	-0.97	3.45	12.85	14.23	15.86	23.83	19.71	16.23

ข้อตกลงและเงื่อนไขของข้อมูลเปรียบเทียบผลการดำเนินงานแบบเปอร์เซ็นต์ไทล์ (Peer Percentile)

1. ผลการดำเนินงานในอดีตของกองทุน มิได้เป็นสิ่งยืนยันถึงผลการดำเนินงานในอนาคต

2. ผู้ลงทุนสามารถดูข้อมูลเพิ่มเติมได้ที่ [www.aimc.or.th](http://www.aimc.or.th)

3. วิธีการเทียบผลการดำเนินงานของกองทุน ตามประเภทกองทุนรวมตามที่แสดงในข้อมูลที่ใช้เปรียบเทียบผลการดำเนินงานของกองทุนรวม ณ จุดขาย ภายใต้กองทุนรวมในกลุ่มเดียวกันของสมาคมบริษัทจัดการลงทุน โดยวิธีการวัดตำแหน่งของข้อมูลแบบเปอร์เซ็นต์ไทล์ (Percentiles) ซึ่งเป็นการวัดตำแหน่งของข้อมูลจากการแบ่งข้อมูลทั้งหมดออกเป็น 100 ส่วนเท่า ๆ กัน เมื่อเรียงข้อมูลผลการดำเนินงานของกองทุนจากมากไปหาน้อย (ตรงข้ามกับค่าส่วนเบี่ยงเบนมาตรฐาน (Standard deviation) จะเรียงข้อมูลจากน้อยไปหามาก โดยแบ่งออกเป็น

- 5th Percentile ข้อมูลลำดับที่ 5

- 25th Percentile ข้อมูลลำดับที่ 25

- 50th Percentile ข้อมูลลำดับที่ 50

- 75th Percentile ข้อมูลลำดับที่ 75

- 95th Percentile ข้อมูลลำดับที่ 95

4. ผลตอบแทนที่มีอายุเกินหนึ่งปีนั้นมีการแสดงเป็นผลตอบแทนต่อปี





## ข้อมูลอื่นๆ

นโยบายการจ่ายปันผล	ไม่จ่าย																
ผู้ดูแลผลประโยชน์	ธนาคารกรุงศรีอยุธยา จำกัด (มหาชน)																
วันที่จดทะเบียน	1 ธันวาคม 2547																
อายุโครงการ	ไม่มีกำหนดระยะเวลาสิ้นสุดของโครงการ																
ชื่อและขายคืนหน่วยลงทุน	<p><u>การซื้อหน่วยลงทุน :</u></p> <ul style="list-style-type: none"> <li>- วันทำการซื้อ : ทุกวันทำการระหว่างเวลาเริ่มทำการถึง 15.30 น.</li> <li>- มูลค่าขั้นต่ำของการสั่งซื้อครั้งแรก 1,000 บาท</li> <li>- มูลค่าขั้นต่ำของการสั่งซื้อครั้งถัดไป 1,000 บาท</li> </ul> <p><u>การการขายคืนหน่วยลงทุน :</u></p> <ul style="list-style-type: none"> <li>- วันทำการขายคืน : ทุกวันทำการระหว่างเวลาเริ่มทำการถึง 15.30 น.</li> <li>- มูลค่าขั้นต่ำของการสั่งขายคืน 1,000 บาท</li> <li>- มูลค่าหน่วยลงทุนคงเหลือในบัญชีขั้นต่ำ ไม่กำหนด</li> <li>- จำนวนหน่วยลงทุนคงเหลือในบัญชีขั้นต่ำ 100 หน่วย</li> <li>- ระยะเวลาการรับเงินค่าขายคืน : ภายใน 5 วันทำการนับแต่วันถัดจากวันทำการรับซื้อคืนหน่วยลงทุน (รับเงิน T+2)</li> </ul> <p>คุณสามารถตรวจสอบมูลค่าทรัพย์สินรายวันได้ที่  <a href="http://www.thanachartfundeastspring.com">www.thanachartfundeastspring.com</a></p>																
	<table border="0" style="width: 100%;"> <thead> <tr> <th style="text-align: center;"><u>รายชื่อ</u></th> <th style="text-align: center;"><u>วันที่เริ่มบริหารกองทุน</u></th> </tr> </thead> <tbody> <tr> <td>นางสาวพัชราภา มหัทธนกกุล</td> <td style="text-align: center;">28/6/2564</td> </tr> <tr> <td>นายอนุชา จิตสมเกษม</td> <td style="text-align: center;">31/5/2554</td> </tr> <tr> <td>นายศตวรรษ ทัน</td> <td style="text-align: center;">18/4/2560</td> </tr> <tr> <td>นายวสวัตดี จิรวิชญ</td> <td style="text-align: center;">7/6/2564</td> </tr> <tr> <td>นายวิศิษฐ์ ชื่นรัตนกุล</td> <td style="text-align: center;">31/5/2554</td> </tr> <tr> <td>นางสาววิภาสิริ เกษมสุข</td> <td style="text-align: center;">1/12/2547</td> </tr> <tr> <td>นางรัชนีภา พรรคพานิช</td> <td style="text-align: center;">8/6/2548</td> </tr> </tbody> </table>	<u>รายชื่อ</u>	<u>วันที่เริ่มบริหารกองทุน</u>	นางสาวพัชราภา มหัทธนกกุล	28/6/2564	นายอนุชา จิตสมเกษม	31/5/2554	นายศตวรรษ ทัน	18/4/2560	นายวสวัตดี จิรวิชญ	7/6/2564	นายวิศิษฐ์ ชื่นรัตนกุล	31/5/2554	นางสาววิภาสิริ เกษมสุข	1/12/2547	นางรัชนีภา พรรคพานิช	8/6/2548
<u>รายชื่อ</u>	<u>วันที่เริ่มบริหารกองทุน</u>																
นางสาวพัชราภา มหัทธนกกุล	28/6/2564																
นายอนุชา จิตสมเกษม	31/5/2554																
นายศตวรรษ ทัน	18/4/2560																
นายวสวัตดี จิรวิชญ	7/6/2564																
นายวิศิษฐ์ ชื่นรัตนกุล	31/5/2554																
นางสาววิภาสิริ เกษมสุข	1/12/2547																
นางรัชนีภา พรรคพานิช	8/6/2548																
อัตราส่วนหมุนเวียนการลงทุนของกองทุนรวม (PTR)	0.52 เท่า																
ผู้สนับสนุนการขายหรือรับซื้อคืน	<ol style="list-style-type: none"> <li>1.ธนาคารทหารไทยธนชาต จำกัด (มหาชน)</li> <li>2.บริษัทหลักทรัพย์จัดการกองทุน ธนชาต จำกัด</li> <li>3.ธนาคารออมสิน</li> <li>4.บริษัทหลักทรัพย์ ธนชาต จำกัด (มหาชน)</li> <li>5.บริษัทหลักทรัพย์ เอเชีย พลัส จำกัด</li> </ol>																

- 6.บริษัทหลักทรัพย์ ซีจีเอส - ซีไอเอ็มบี (ประเทศไทย) จำกัด
- 7.บริษัทหลักทรัพย์ ภัทร จำกัด (มหาชน)
- 8.บริษัทหลักทรัพย์ เคที ซีมิโก้ จำกัด
- 9.บริษัทหลักทรัพย์ เคจีไอ (ประเทศไทย) จำกัด (มหาชน)
- 10.บริษัทหลักทรัพย์ ฟิลลิป (ประเทศไทย) จำกัด (มหาชน)
- 11.บริษัทหลักทรัพย์ ไอ วี โกลบอล จำกัด (มหาชน)
- 12.บริษัทหลักทรัพย์ โนมูระ พัฒนสิน จำกัด (มหาชน)
- 13.บริษัท ฮิวเซ็งเฮง โกลด์ฟิวเจอร์ จำกัด
- 14.บริษัทหลักทรัพย์ ฟินันเซีย ไซรัส จำกัด (มหาชน)
- 15.บริษัทหลักทรัพย์ เอเชีย เวลท์ จำกัด
- 16.บริษัทหลักทรัพย์นายหน้าซื้อขายหน่วยลงทุน เวิร์ธ เมจิก จำกัด หรือผู้สนับสนุนการขายและรับซื้อคืนที่บลจ.ธนาชาติ แต่งตั้ง

ติดต่อสอบถาม

รับหนังสือชี้ชวน

ร้องเรียน

บริษัทหลักทรัพย์จัดการกองทุน ธนาชาติ จำกัด

ที่อยู่ : ห้อง 902 – 908 ชั้น 9 อาคารมิตรทาวน์ ออฟฟิศ ทาวเวอร์ เลขที่ 944

ถนนพระราม 4 แขวงวังใหม่ เขตปทุมวัน กรุงเทพมหานคร 10330

โทรศัพท์ 0-2126-8399 โทรสาร 0-2055-5801

Website : [www.thanachartfundeastspring.com](http://www.thanachartfundeastspring.com)

Email : [mailus@thanachartfundeastspring.com](mailto:mailus@thanachartfundeastspring.com)

ธุรกรรมที่อาจก่อให้เกิดความ

ขัดแย้งทางผลประโยชน์

คุณสามารถตรวจสอบธุรกรรมที่อาจก่อให้เกิดความขัดแย้งทางผลประโยชน์ได้ที่

[www.thanachartfundeastspring.com](http://www.thanachartfundeastspring.com)

- การลงทุนในหน่วยลงทุนไม่ใช่การฝากเงิน รวมทั้งไม่ได้อยู่ภายใต้ความคุ้มครองของสถาบันคุ้มครองเงินฝาก จึงมีความเสี่ยงจากการลงทุนซึ่งผู้ลงทุนอาจไม่ได้รับเงินลงทุนคืนเต็มจำนวน
- ได้รับอนุมัติจัดตั้ง และอยู่ภายใต้การกำกับดูแลของสำนักงาน ก.ล.ต.
- การพิจารณาว่าหนังสือชี้ชวนในการเสนอขายหน่วยลงทุนของกองทุนรวมนี้มิได้เป็นการแสดงว่าสำนักงาน ก.ล.ต. ได้รับรองถึงความถูกต้องของข้อมูลในหนังสือชี้ชวนของกองทุนรวม หรือได้ประกันราคาหรือผลตอบแทนของหน่วยลงทุนที่เสนอขายนั้น ทั้งนี้ บริษัทจัดการกองทุนรวมได้สอบถามข้อมูลในหนังสือชี้ชวนส่วนสรุปข้อมูลสำคัญ ณ วันที่ 30 ธันวาคม 2564 แล้วด้วยความระมัดระวังในฐานะผู้รับผิดชอบในการดำเนินการของกองทุนรวมและขอรับรองว่าข้อมูลดังกล่าวถูกต้องไม่เป็นเท็จและไม่ทำให้ผู้อื่นสำคัญผิด

## คำอธิบายความเสี่ยง

- ความเสี่ยงจากความผันผวนของมูลค่าหน่วยลงทุน (Market Risk)**
  - กรณีกองทุนรวมตราสารหนี้** เกิดจากการเปลี่ยนแปลงของอัตราดอกเบี้ยซึ่งขึ้นกับปัจจัยภายนอก เช่น ภาวะเศรษฐกิจ การลงทุน ปัจจัยทางการเมืองทั้งในและต่างประเทศ เป็นต้น โดยราคาตราสารหนี้จะเปลี่ยนแปลงในทิศทางตรงข้ามกับการเปลี่ยนแปลงของอัตราดอกเบี้ย เช่น หากอัตราดอกเบี้ยในตลาดเงินมีแนวโน้มปรับตัวสูงขึ้น อัตราดอกเบี้ยของตราสารหนี้ที่ออกใหม่ก็จะสูงขึ้นด้วย ดังนั้นราคาตราสารหนี้ที่ออกมาก่อนหน้าจะมีการซื้อขายในระดับราคาที่ต่ำลง โดยกองทุนรวมที่มีอายุเฉลี่ยของทรัพย์สินที่ลงทุน (portfolio duration) สูงจะมีโอกาสเผชิญกับการเปลี่ยนแปลงของราคามากกว่ากองทุนรวมที่ portfolio duration ต่ำกว่า
  - กรณีกองทุนรวมตราสารทุน** หมายถึง ความเสี่ยงที่มูลค่าของหลักทรัพย์ที่กองทุนรวมลงทุนจะเปลี่ยนแปลงเพิ่มขึ้นหรือลดลงจากปัจจัยภายนอก เช่น ภาวะเศรษฐกิจการลงทุน ปัจจัยทางการเมืองทั้งในและต่างประเทศ เป็นต้น ซึ่งพิจารณาได้จากค่า standard deviation (SD) ของกองทุนรวม หากกองทุนรวมมีค่า SD สูง แสดงว่ากองทุนรวมมีความผันผวนจากการเปลี่ยนแปลงของราคาหลักทรัพย์สูง
- ความเสี่ยงจากการลงทุนกระจุกตัว (High Concentration Risk)**
  - ความเสี่ยงจากการลงทุนกระจุกตัวในผู้ออกตราสารรายในรายหนึ่ง (High Issuer Concentration Risk)** เกิดจากการลงทุนในผู้ออกตราสารรายใด ๆ มากกว่า 10% ของ NAV รวมกัน ซึ่งหากเกิดเหตุการณ์ที่ส่งผลกระทบต่อ การดำเนินงาน ฐานะทางการเงิน หรือความมั่นคงของผู้ออกตราสารรายดังกล่าว กองทุนอาจมีผลการดำเนินงานที่ผันผวนมากกว่ากองทุนที่กระจายการลงทุนในหลายผู้ออกตราสาร
  - ความเสี่ยงจากการลงทุนกระจุกตัวในหมวดอุตสาหกรรมใดอุตสาหกรรมหนึ่ง (Sector Concentration Risk)** เกิดจากกองทุนลงทุนในบางหมวดอุตสาหกรรมมากกว่า 20 % ของ NAV รวมกัน ซึ่งหากเกิดเหตุการณ์ที่ส่งผลกระทบต่ออุตสาหกรรมนั้น กองทุนดังกล่าวอาจมีผลการดำเนินงานที่ผันผวนมากกว่ากองทุนที่กระจายการลงทุนในหลายหมวดอุตสาหกรรม
  - ความเสี่ยงจากการกระจุกตัวลงทุนในประเทศใดประเทศหนึ่ง (Country Concentration Risk)** เกิดจากกองทุนลงทุนในประเทศใดประเทศหนึ่งมากกว่า 20 % ของ NAV รวมกัน ซึ่งหากเกิดเหตุการณ์ที่ส่งผลกระทบต่อประเทศดังกล่าว เช่น การเมือง เศรษฐกิจ สังคม เป็นต้น กองทุนดังกล่าวอาจมีผลการดำเนินงานที่ผันผวนมากกว่ากองทุนที่กระจายการลงทุนในหลายประเทศ
- ความเสี่ยงจากการเปลี่ยนแปลงของอัตราแลกเปลี่ยน (Exchange Rate Risk)** หมายถึง การเปลี่ยนแปลงของอัตราแลกเปลี่ยนมีผลกระทบต่อมูลค่าของหน่วยลงทุน เช่น กองทุนรวมลงทุนด้วยสกุลเงินดอลลาร์ในช่วงที่เงินบาทอ่อนแต่ขายทำกำไรในช่วงที่บาทแข็ง กองทุนรวมจะได้รับเงินบาทกลับมาน้อยลง ในทางกลับกันหากกองทุนรวมลงทุนในช่วงที่บาทแข็งและขายทำกำไรในช่วงที่บาทอ่อนก็อาจได้ผลตอบแทนมากขึ้นกว่าเดิมด้วยเช่นกัน ดังนั้น การป้องกันความเสี่ยงจากอัตราแลกเปลี่ยนจึงเป็นเครื่องมือสำคัญในการบริหารความเสี่ยงดังกล่าว ซึ่งทำได้ดังต่อไปนี้
  - **ป้องกันความเสี่ยงทั้งหมดหรือเกือบทั้งหมด:** ผู้ลงทุนไม่มีความเสี่ยงจากอัตราแลกเปลี่ยน
  - **ป้องกันความเสี่ยงบางส่วน:** โดยต้องระบุสัดส่วนการป้องกันความเสี่ยงไว้อย่างชัดเจน ผู้ลงทุนอาจมีความเสี่ยงจากอัตราแลกเปลี่ยน
  - **อาจป้องกันความเสี่ยงตามดุลยพินิจของผู้จัดการกองทุนรวม:** ผู้ลงทุนอาจมีความเสี่ยงจากอัตราแลกเปลี่ยน เนื่องจากการป้องกันความเสี่ยงขึ้นอยู่กับดุลยพินิจของผู้จัดการกองทุนรวมในการพิจารณาว่าจะป้องกันความเสี่ยงหรือไม่
  - **ไม่ป้องกันความเสี่ยงเลย:** ผู้ลงทุนมีความเสี่ยงจากอัตราแลกเปลี่ยน