

บริษัทหลักทรัพย์จัดการกองทุน
อีสท์สปริง (ประเทศไทย) จำกัด

ข้อมูล ณ วันที่ 29 กุมภาพันธ์ 2567

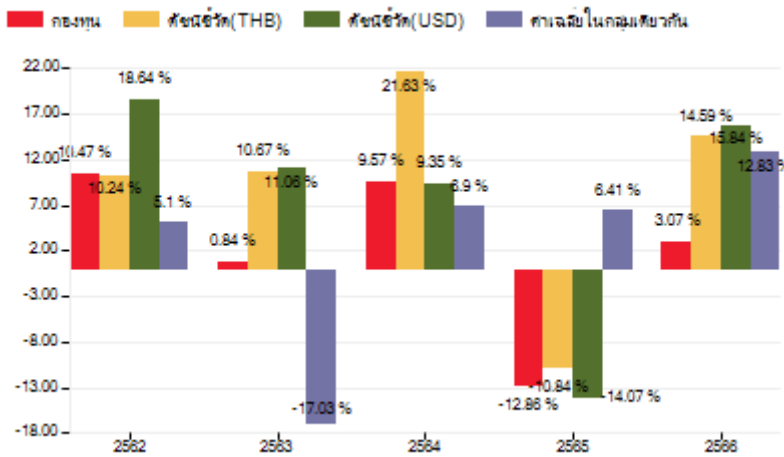
ประเภทกองทุนรวม / กลุ่มกองทุนรวม

- ▶ กองทุนรวมผสม (Mixed Fund)
- ▶ กองทุนรวมฟีดเดอร์ (Feeder Fund)
- ▶ กลุ่ม Foreign Investment Allocation

นโยบายและกลยุทธ์การลงทุน

- ▶ ลงทุนกองทุน JPMorgan Investment Funds – Global Income Fund กองทุนหลัก ลงทุนเพื่อสร้างรายได้ที่สม่ำเสมอจากการลงทุนในตราสารหนี้ ตราสารทุน และ REITs ที่ออกโดยประเทศต่างๆ รวมถึงตลาดเกิดใหม่ กองทุนหลักบริหารจัดการโดย JP Morgan Asset Management
- ▶ มุ่งหวังให้ผลประโยชน์การเคลื่อนไหวตามกองทุนหลัก โดยกองทุนหลักมุ่งหวังให้ผลประโยชน์การเคลื่อนไหวสูงกว่าดัชนีชี้วัด

ผลการดำเนินงานและดัชนีชี้วัดย้อนหลัง 5 ปีปฏิทิน (% ต่อปี)



ผลการดำเนินงานย้อนหลังแบบปักหมุด (% ต่อปี)

	YTD	3 เดือน	6 เดือน	1 ปี
กองทุน	0.61	4.19	3.33	2.55
ดัชนีชี้วัด (THB)	6.54	7.90	10.43	15.84
ดัชนีชี้วัด (USD)	1.46	6.00	7.76	14.13
ค่าเฉลี่ยในกลุ่มเดียวกัน	1.50	4.82	4.31	5.10
ความผันผวนกองทุน	4.46	5.06	6.07	5.58
ความผันผวนดัชนีชี้วัด (THB)	10.07	10.18	10.03	9.91
ความผันผวนดัชนีชี้วัด (USD)	5.28	5.50	6.26	6.04

	3 ปี	5 ปี	10 ปี	ตั้งแต่จัดตั้ง
กองทุน	-0.96	1.15	-	1.32
ดัชนีชี้วัด (THB)	9.32	9.09	-	6.68
ดัชนีชี้วัด (USD)	2.96	6.23	-	6.62
ค่าเฉลี่ยในกลุ่มเดียวกัน	-2.63	1.44	-	-
ความผันผวนกองทุน	6.49	7.29	-	6.59
ความผันผวนดัชนีชี้วัด (THB)	10.42	10.98	-	9.44
ความผันผวนดัชนีชี้วัด (USD)	8.04	9.38	-	8.13

ระดับความเสี่ยง

ต่ำ	1	2	3	4	5	6	7	8	สูง
-----	---	---	---	---	---	---	---	---	-----

คำอธิบาย

ลงทุนในตราสารทุน ตราสารหนี้ โดยมีสัดส่วนการลงทุนในตราสารทุนน้อยกว่า 80% ของ NAV

ข้อมูลกองทุนรวม

วันจดทะเบียนกองทุน	01 ธ.ค. 2558
วันเริ่มต้น class	-
นโยบายการจ่ายเงินปันผล	ไม่มีนโยบายจ่ายเงินปันผล
การรับซื้อคืนหน่วยลงทุนอัตโนมัติ	ไม่เกินปีละ 12 ครั้ง
อายุกองทุน	ไม่กำหนด

ดัชนีชี้วัด :

1. ดัชนี Barclays US High Yield สัดส่วน 40%
หมายเหตุ: ในรูปสกุลเงินดอลลาร์สหรัฐ ปรับด้วยอัตราแลกเปลี่ยนเพื่อเทียบเท่าค่าสกุลเงินบาท ณ วันที่คำนวณผลตอบแทน
 2. ดัชนี MSCI World Index (Total Return Net) Hedged to USD สัดส่วน 35%
หมายเหตุ: ในรูปสกุลเงินดอลลาร์สหรัฐ ปรับด้วยอัตราแลกเปลี่ยนเพื่อเทียบเท่าค่าสกุลเงินบาท ณ วันที่คำนวณผลตอบแทน
 3. Bloomberg Global Credit Index (Total Return Gross) Hedged to USD สัดส่วน 25%
หมายเหตุ: ในรูปสกุลเงินดอลลาร์สหรัฐ ปรับด้วยอัตราแลกเปลี่ยนเพื่อเทียบเท่าค่าสกุลเงินบาท ณ วันที่คำนวณผลตอบแทน
- สำหรับผลการดำเนินงานย้อนหลังแบบปักหมุด ผลการดำเนินงานน้อยกว่า 1 ปี คำนวณตามระยะเวลาจริง

คำเตือน :

- ▶ การลงทุนในกองทุนรวมไม่ใช่การฝากเงิน
- ▶ ผลการดำเนินงานในอดีตของกองทุนรวม มิได้เป็นสิ่งยืนยันถึงผลการดำเนินงานในอนาคต

การเข้าร่วมต่อต้านทุจริต: มีบริษัทแม่ดูแลให้ทำตามกฎหมาย
จัดอันดับกองทุน Morningstar ★★★

การซื้อขายหน่วยลงทุน

วันทำการซื้อ: ทุกวันทำการ

เวลาทำการ: 08:30 น. -15:30 น.

การซื้อครั้งแรกขั้นต่ำ: 500000 บาท

การซื้อครั้งถัดไปขั้นต่ำ: 1000 บาท

การขายคืนหน่วยลงทุน

วันทำการขายคืน: ทุกวันทำการ

เวลาทำการ: 08:30 น. -15:30 น.

การขายคืนขั้นต่ำ: 1000 บาท

ยอดคงเหลือขั้นต่ำ: ไม่กำหนด

ระยะเวลาได้รับเงินค่าขายคืน: T+4

ข้อมูลเชิงสถิติ

Maximum Drawdown	-21.98%
Recovering Period	11 เดือน
FX Hedging	85.91%
Sharpe Ratio	-0.30
อัตราส่วนหมุนเวียนการลงทุน	6.70%

Remark : ปัจจุบันและในภาวะปกติจะชำระภายใน 4 วันทำการซื้อขายถัดจากวันทำรายการซื้อขาย

ค่าธรรมเนียมที่เรียกเก็บจากกองทุนรวม (% ต่อปีของ NAV)

ค่าธรรมเนียม	สูงสุดไม่เกิน	เก็บจริง
การจัดการ	2.140	0.802
รวมค่าใช้จ่าย	5.350	0.994

หมายเหตุ: รวมค่าใช้จ่ายของรอบปีบัญชี วันที่ 1 ธ.ค 65 - 30 พ.ย 66

ค่าธรรมเนียมที่เรียกเก็บจากผู้ถือหน่วย (% ของมูลค่าหน่วยลงทุน)

ค่าธรรมเนียม	สูงสุดไม่เกิน	เก็บจริง
การขาย	2.140	1.070
การรับซื้อคืน	2.140	ยกเว้น
การสับเปลี่ยนหน่วยลงทุนเข้า	2.140	1.070
การสับเปลี่ยนหน่วยลงทุนออก	2.140	ยกเว้น
การโอนหน่วย	53.50	5

หมายเหตุ: 1.ค่าธรรมเนียมการขาย 1.1ลงทุนน้อยกว่า 50 ล้านบาท เรียกเก็บ 1.070% 1.2ลงทุนตั้งแต่ 50 ล้านบาทขึ้นไป เรียกเก็บ 0.535% 2.ค่าโอน 5 บาท ต่อหน่วยลงทุน 1,000 หน่วย (คิดค่าธรรมเนียมขั้นต่ำ 100 บาท แต่ไม่เกิน 1,000 บาทต่อครั้ง)

สัดส่วนประเภททรัพย์สินที่ลงทุน

ชื่อประเภททรัพย์สิน	% NAV
หน่วยลงทุน ในต่างประเทศ	94.95
เงินสดและอื่นๆ	5.05

ทรัพย์สินที่ลงทุน 5 อันดับแรก

ชื่อหลักทรัพย์สิน	% NAV
JPMorgan Investment Funds- Global Income Fund -A USD HDG D (JPGIAHD)	94.95

ผู้จัดการกองทุนรวม

น.ส. อธิษฐ ธรรมภิมุขวัฒนา

(ตั้งแต่ 02 พ.ค. 2562)

ผู้ลงทุนสามารถศึกษาเครื่องมือบริหารความเสี่ยง

ด้านสภาพคล่องได้ในหนังสือชี้ชวนฉบับเต็ม



www.eastspring.co.th

การลงทุนในกองทุนอื่นเกินกว่า 20% (กองในประเทศ และหรือกองทุนต่างประเทศ)

ชื่อกองทุน : JPMorgan Investment Funds-Global Income Fund -A USD HDG D

ISIN code : LU0815074496

Bloomberg code : JPGIAHD LX

คำอธิบาย

Maximum Drawdown เปรอ์เซ็นต์ผลขาดทุนสูงสุดของกองทุนรวมในระยะเวลา 5 ปีย้อนหลัง (หรือตั้งแต่จัดตั้งกองทุนกรณีที่ยังไม่ครบ 5 ปี) โดยวัดจากระดับ NAV ต่อหน่วยที่จุดสูงสุดไปจนถึงจุดต่ำสุดในช่วงที่ NAV ต่อหน่วยปรับตัวลดลง ค่า Maximum Drawdown เป็นข้อมูลที่ช่วยให้ทราบถึงความเสี่ยงที่อาจจะขาดทุนจากการลงทุนในกองทุนรวม

Recovering Period ระยะเวลาการฟื้นตัว เพื่อเป็นข้อมูลให้ผู้ลงทุนทราบถึงระยะเวลาตั้งแต่การขาดทุนสูงสุดจนถึงระยะเวลาที่ฟื้นกลับมาที่เงินทุนเริ่มต้นใช้ระยะเวลาานเท่าใด

FX Hedging เปรอ์เซ็นต์ของการลงทุนในสกุลเงินต่างประเทศที่มีการป้องกันความเสี่ยงจากอัตราแลกเปลี่ยน

อัตราส่วนหมุนเวียนการลงทุน ความถี่ของการซื้อขายหลักทรัพย์ในพอร์ตการลงทุนในช่วงเวลาใดช่วงเวลานึง โดยคำนวณจากมูลค่าที่ต่ำกว่าระหว่างผลรวมของมูลค่าการซื้อขายหลักทรัพย์กับผลรวมของมูลค่าการขายหลักทรัพย์ของกองทุนรวมในรอบระยะเวลา 1 ปีหารด้วยมูลค่า NAV ของกองทุนรวมเฉลี่ยในรอบระยะเวลาเดียวกัน กองทุนรวมที่มีค่า portfolio turnover สูง บ่งชี้ถึงการซื้อขายหลักทรัพย์บ่อยครั้งของผู้จัดการกองทุนและทำให้มีต้นทุนการซื้อขายหลักทรัพย์ที่สูง จึงต้องพิจารณาเปรียบเทียบ กับผลการดำเนินงานของกองทุนรวมเพื่อ ประเมินความคุ้มค่าของการซื้อขายหลักทรัพย์ดังกล่าว

Sharpe Ratio อัตราส่วนระหว่างผลตอบแทนส่วนเพิ่มของกองทุนรวมเปรียบเทียบกับความเสี่ยงจากการลงทุน โดยคำนวณจากผลต่างระหว่างอัตราผลตอบแทนของกองทุนรวมกับอัตราผลตอบแทนที่ปราศจากความเสี่ยง (risk-free rate) เปรียบเทียบกับค่าเบี่ยงเบนมาตรฐาน (standard deviation) ของกองทุนรวม ค่า Sharpe Ratio สะท้อนถึงอัตราผลตอบแทนที่กองทุนรวมควรได้รับเพิ่มขึ้นเพื่อชดเชยกับความเสี่ยงที่กองทุนรวมรับมา โดยกองทุนรวมที่มีค่า Sharpe Ratio สูงกว่าจะเป็นกองทุนที่มีประสิทธิภาพในการบริหารจัดการลงทุนที่ดีกว่า เนื่องจากได้รับผลตอบแทนส่วนเพิ่มที่สูงกว่าภายใต้ระดับความเสี่ยงเดียวกัน

Alpha ผลตอบแทนส่วนเกินของกองทุนรวมเมื่อเปรียบเทียบกับดัชนีชี้วัด (benchmark) โดยค่า Alpha ที่สูง หมายถึง กองทุนสามารถสร้างผลตอบแทนได้สูงกว่าดัชนีชี้วัด ซึ่งเป็นผลจากประสิทธิภาพของผู้จัดการกองทุนในการคัดเลือกหรือหาจังหวะเข้าลงทุนในหลักทรัพย์ได้อย่างเหมาะสม

Beta ระดับและทิศทางการเปลี่ยนแปลงของอัตราผลตอบแทนของหลักทรัพย์ในพอร์ตการลงทุน โดยเปรียบเทียบกับอัตราการเปลี่ยนแปลงของตลาด Beta น้อยกว่า 1 แสดงว่า หลักทรัพย์ในพอร์ตการลงทุนมีการเปลี่ยนแปลงของอัตราผลตอบแทนน้อยกว่าการเปลี่ยนแปลงของอัตราผลตอบแทนของกลุ่มหลักทรัพย์ของตลาด Beta มากกว่า 1 แสดงว่า หลักทรัพย์ในพอร์ตการลงทุนมีการเปลี่ยนแปลงของอัตราผลตอบแทนมากกว่าการเปลี่ยนแปลงของอัตราผลตอบแทนของกลุ่มหลักทรัพย์ของตลาด

Tracking Error อัตราผลตอบแทนของกองทุนมีประสิทธิภาพในการเลียนแบบดัชนีชี้วัด โดยหาก tracking error ต่ำ หมายถึงกองทุนรวมมีประสิทธิภาพในการสร้างผลตอบแทนให้ใกล้เคียงกับดัชนีชี้วัด กองทุนรวมที่มีค่า tracking error สูง จะมีอัตราผลตอบแทนโดยเฉลี่ยห่างจากดัชนีชี้วัดมากขึ้น

Yield to Maturity อัตราผลตอบแทนจากการลงทุนในตราสารหนี้โดยถือจนครบกำหนดอายุ ซึ่งคำนวณจากดอกเบี้ยที่จะได้รับในอนาคตตลอดอายุตราสารและเงินต้นที่จะได้รับคืน นำมาคิดลดเป็นมูลค่าปัจจุบัน โดยใช้วัดอัตราผลตอบแทนของกองทุนรวมตราสารหนี้ คำนวณจากค่าเฉลี่ยถ่วงน้ำหนักของ Yield to Maturity ของตราสารหนี้แต่ละตัวที่กองทุนมีการลงทุน และเนื่องจาก Yield to Maturity มีหน่วยมาตรฐานเป็นเปอร์เซ็นต์ต่อปี จึงสามารถนำไปใช้เปรียบเทียบอัตราผลตอบแทนระหว่างกองทุนรวมตราสารหนี้ที่มีนโยบายถือครองตราสาร หนี้จนครบกำหนดอายุและมีลักษณะการลงทุนที่ใกล้เคียงกันได้



www.eastspring.co.th

บริษัทหลักทรัพย์จัดการกองทุน อีสท์สปริง (ประเทศไทย) จำกัด

ชั้น 9 อาคาร มิตรทาวน์ ออฟฟิศ ทาวเวอร์ 944 ถนนพระราม 4

แขวงวังใหม่ เขตปทุมวัน กรุงเทพมหานคร 10330

| ศูนย์ที่ปรึกษาการลงทุน 1725 | ผู้สนับสนุนการขายและรับซื้อคืนหน่วยลงทุน ที่ได้รับการแต่งตั้ง

หนังสือรับทราบความเสี่ยงจากการลงทุนในกองทุน

ความเสี่ยงที่สำคัญของกองทุน

กองทุนนี้เหมาะกับผู้ลงทุนที่ยอมรับความเสี่ยงได้สูงและรับทราบว่าความเสี่ยงของ **กองทุนเปิดธนาชาติโกลบอลอินคัม** “ไม่จำกัดเพียงความเสี่ยงดังต่อไปนี้”

- ความเสี่ยงที่เกี่ยวข้องกับ กองทุน JPMorgan Investment Funds – Global Income Fund (กองทุนหลัก) ซึ่งเป็นกองทุนรวมในต่างประเทศที่กองทุนเปิดธนาชาติโกลบอลอินคัม จะพิจารณาลงทุน**

 - ผลประกอบการของกองทุนนี้จะขึ้นอยู่กับผลประกอบการของกองทุนหลักที่ลงทุน ซึ่งกองทุนหลัก JPMorgan Investment Funds – Global Income Fund ซึ่งเป็นกองทุนที่ลงทุนในตราสารหนี้ ตราสารทุน และหน่วยทรัสต์ของทรัสต์เพื่อการลงทุนในอสังหาริมทรัพย์ (REITs) ซึ่งออกโดยผู้ออกตราสารทั่วโลก รวมถึงประเทศในตลาดเกิดใหม่ (Emerging Market) หากรายได้หลักหรือราคาตลาดของหลักทรัพย์/ตราสารเหล่านี้ได้รับผลกระทบในทางลบ จากปัจจัยที่เกี่ยวข้อง เช่น ศักยภาพและความสามารถของผู้บริหาร การเปลี่ยนแปลงของกฎหมาย สภาพธุรกิจ การแข่งขัน เป็นต้น กรณีเหล่านี้จะมีผลกระทบต่อผลตอบแทนและมูลค่าหน่วยลงทุนของกองทุนนี้ด้วย
 - เนื่องจากกองทุนหลัก JPMorgan Investment Funds – Global Income Fund สามารถลงทุนในตราสารแห่งหนึ่งที่มีอันดับความน่าเชื่อถือต่ำกว่าอันดับที่สามารถลงทุนได้ (non-investment grade) หรือที่ไม่มีการจัดอันดับความน่าเชื่อถือ (unrated bond) ในอัตราส่วนที่มากกว่าอัตราส่วนของกองทุนรวมเพื่อผู้ลงทุนทั่วไป ผู้ลงทุนอาจมีความเสี่ยงจากการผิดนัดชำระหนี้ของผู้ออกตราสาร ซึ่งส่งผลให้ผู้ลงทุนขาดทุนจากการลงทุนบางส่วนหรือทั้งหมดได้ และในการขายคืนหน่วยลงทุน ผู้ลงทุนอาจจะไม่ได้รับเงินคืนตามที่ระบุในรายละเอียดของโครงการจัดการกองทุนรวม
 - กองทุนหลัก JPMorgan Investment Funds – Global Income Fund อาจลงทุนในสัญญาซื้อขายล่วงหน้า (Derivatives) เพื่อเพิ่มประสิทธิภาพในการบริหารการลงทุน (Efficient Portfolio Management (EPM)) จึงมีความเสี่ยงมากกว่ากองทุนรวมอื่น จึงเหมาะสมกับผู้ลงทุนที่ต้องการผลตอบแทนสูงและสามารถรับความเสี่ยงได้สูงกว่าผู้ลงทุนทั่วไป ผู้ลงทุนจึงควรลงทุนในกองทุนรวมเมื่อมีความเข้าใจในความเสี่ยงของสัญญาซื้อขายล่วงหน้า และ ผู้ลงทุนควรพิจารณาความเหมาะสมของการลงทุน โดยคำนึงถึงประสบการณ์การลงทุน วัตถุประสงค์การลงทุน และฐานะการเงินของผู้ลงทุนเอง
 - กองทุนหลัก JPMorgan Investment Funds – Global Income Fund มีแนวทางการบริหารจัดการเชิงรุก (Active Management) คือ มีเป้าหมายชนะดัชนีมาตรฐาน ดังนั้น กองทุนจึงมีความเสี่ยงที่กลยุทธ์การลงทุน การวิเคราะห์หลักทรัพย์ที่ลงทุน การบริหารความเสี่ยง และปัจจัยอื่นๆ ที่มีผลต่อการตัดสินใจลงทุนของผู้จัดการกองทุน อาจจะทำให้ไม่สามารถบรรลุวัตถุประสงค์ดังกล่าว รวมถึงความเสี่ยงที่เกิดจากการคัดเลือกหลักทรัพย์ที่กองทุนจะลงทุน (Security selection risk) ซึ่งมีโอกาสที่หลักทรัพย์/ตราสารที่กองทุนลงทุนจะมีราคาลดลง เนื่องจากภาวะวิกฤตเศรษฐกิจ วิกฤตอุตสาหกรรม แนวโน้มภาวะเศรษฐกิจและตลาดหุ้น หรือศักยภาพโดยเปรียบเทียบกับหลักทรัพย์/ตราสารอื่นๆ ไม่เป็นไปตามที่ได้ประเมินไว้
- กองทุนเปิดธนาชาติโกลบอลอินคัม มีเป้าหมายที่จะเน้นลงทุนในหน่วยลงทุนของกองทุนรวมต่างประเทศเพียงกองทุนเดียว คือ กองทุน JPMorgan Investment Funds – Global Income Fund โดยผู้จัดการกองทุนจะบริหารจัดการเชิงรับ (Passive Investment Risk) ผู้จัดการกองทุนจะไม่ได้ใช้การบริหารการลงทุนแบบเชิงรุก (actively managed) จึงอาจได้รับผลกระทบทางลบจากการปรับตัวลดลงของมูลค่าหน่วยลงทุนของ กองทุน JPMorgan Investment Funds – Global Income Fund ที่กองทุนนี้ลงทุน โดยผู้จัดการกองทุนนี้ จะไม่ได้พยายามบริหารกองทุนแบบปกป้องหรือ defensive position ในช่วงตลาดขาลง**
- ความเสี่ยงที่เกิดจากการลงทุนในต่างประเทศ (Country Risk)**

ความเสี่ยงที่เกี่ยวข้องกับประเทศต่าง ๆ ที่กองทุนไปลงทุน เช่น การเปลี่ยนแปลงทางการเมือง กฎหมาย เศรษฐกิจ ตลาดการเงิน อัตราดอกเบี้ย และปัจจัยที่มีผลกระทบต่อตลาดการเงินของประเทศนั้นๆ เป็นต้น

การลงทุนของกองทุนในต่างประเทศในตราสารที่ออกโดยภาคเอกชน รัฐบาล หรือองค์กรที่จัดตั้งขึ้นตามกฎหมายมหาชน (public-law entities) ในประเทศและสกุลเงินที่แตกต่างกัน ย่อมมีความเสี่ยงของการลงทุนที่เกี่ยวข้องของการลงทุนแต่ละลักษณะ โดยทั่วไปความเสี่ยงในการลงทุนดังกล่าวจะมีระดับความเสี่ยงสูงขึ้น เมื่อมีการลงทุนในหลักทรัพย์ของประเทศที่อยู่ในช่วงกำลังพัฒนา (Developing Countries) และตลาดประเทศเกิดใหม่ (Emerging Markets) ความเสี่ยงที่กล่าวถึงอาจส่งผลกระทบต่อหลักทรัพย์ที่กองทุนในต่างประเทศลงทุน เช่น

ความเสี่ยงที่เกิดจากกฎเกณฑ์และข้อกำหนดในการลงทุนหรือการเรียกคืนทรัพย์สินหรือสิทธิกลับคืนสู่ประเทศนั้น ๆ (investment and repatriation restrictions) ความเสี่ยงที่เกิดจากความผันผวนของอัตราแลกเปลี่ยน ความเสี่ยงที่เกิดจากโอกาสที่ตลาดในประเทศเหล่านั้นจะเกิดความผันผวนอย่างผิดปกติเมื่อเปรียบเทียบกับตลาดในประเทศที่มีการพัฒนามากกว่า ความเสี่ยงจากการเข้ามามีบทบาทหรือการแทรกแซงของภาครัฐต่อภาคเอกชน ความจำกัดในข้อมูลที่เปิดเผยต่อผู้ลงทุน หรือระดับความเคร่งครัดที่ต่ำกว่าในกฎเกณฑ์เกี่ยวกับการเปิดเผยข้อมูลต่อผู้ลงทุน ความหลากหลายของจำนวนตราสารที่มีสภาพคล่องมีจำกัดเมื่อเปรียบเทียบกับตลาดที่พัฒนาแล้ว ซึ่งข้อจำกัดของตลาดในประเทศกำลังพัฒนาเหล่านี้อาจมีผลทำให้กองทุนไม่สามารถขายตราสารในตลาดได้ตามเวลาและราคาที่ต้องการ ความเสี่ยงที่เกี่ยวข้องกับกฎหมายภาษีอากร ความจำกัดในกฎระเบียบที่เกี่ยวข้องกับตลาดเงินตลาดทุน ระดับการพัฒนาในในระบบเศรษฐกิจและการเมืองในระดับนานาชาติ และระดับภูมิภาค ความเสี่ยงในการบังคับใช้ข้อกำหนดเกี่ยวกับการควบคุมอัตราแลกเปลี่ยน หรือกฎหมายหรือข้อกำหนดอื่น ๆ โดยรัฐบาลของประเทศนั้น ๆ ผลกระทบจากภาวะเงินฝืดหรือเงินเฟ้อ รวมถึงความจำกัดของความคุ้มครองจากกฎหมายที่มีต่อกองทุน

4. ความเสี่ยงด้านภาษี (Tax Considerations)

การเปลี่ยนแปลงที่เกี่ยวข้องกับภาษีอาจมีผลกระทบต่อมูลค่าเงินลงทุนของกองทุน หรือกระทบต่อความสามารถในการสร้างผลตอบแทนให้แก่ผู้ลงทุน

5. ความเสี่ยงจากปัจจัยที่ควบคุมไม่ได้

ความเสี่ยงที่เกิดจากการเปลี่ยนแปลงของปัจจัยที่ควบคุมไม่ได้ เช่น ความเสี่ยงทางกฎหมายที่เกิดจากการลงทุนในประเทศที่กฎหมายไม่มีความชัดเจน หรือมีการเปลี่ยนแปลง หรือขาดกลไกทางกฎหมายในการชดเชยที่มีประสิทธิภาพ ความเสี่ยงจากการก่อการร้าย (terrorist actions) ความเสี่ยงจากการแทรกแซงทางเศรษฐกิจและการเมือง ซึ่งอาจมีผลกระทบต่อสภาวะเศรษฐกิจและสภาพคล่องของตลาดนั้น ๆ ความเสี่ยงในกรณีที่หน่วยงานกำกับดูแล (regulators) หน่วยงานกำกับดูแลตนเอง (self-regulatory organizations) หรือตลาดซื้อขายหลักทรัพย์ของประเทศที่ลงทุน บังคับใช้มาตรการพิเศษต่าง ๆ ในกรณีที่ตลาดอยู่ในภาวะฉุกเฉิน มาตรการที่หน่วยงานเหล่านี้บังคับใช้ในอนาคต ซึ่งอาจมีผลกระทบในทางลบต่อกองทุนได้

6. ความเสี่ยงด้านอัตราแลกเปลี่ยน (Currency /Exchange Rate Risk)

เป็นความเสี่ยงที่เกิดจากความแตกต่างของอัตราแลกเปลี่ยนระหว่างสกุลเงินบาทกับ สกุลเงินของประเทศที่กองทุนลงทุน ซึ่งอาจจะทำให้ผลตอบแทนที่ได้จากการลงทุนในต่างประเทศเมื่อคิดเป็นเงินบาทแตกต่างไปจากผลตอบแทนที่เกิดขึ้นบนเงินสกุลท้องถิ่นของประเทศที่ไปลงทุน กองทุนอาจลงทุนในสัญญาซื้อขายล่วงหน้า (Derivatives) เพื่อป้องกันความเสี่ยงที่เกี่ยวข้องกับอัตราแลกเปลี่ยนเงินตรา ที่อาจเกิดขึ้นได้จากการลงทุนในต่างประเทศตามความเหมาะสมและสภาวะการณ์ในแต่ละขณะขึ้นอยู่กับดุลยพินิจที่ผู้จัดการกองทุนเห็นเหมาะสม ทั้งนี้ กองทุนอาจไม่จำเป็นต้องปิดฐานเงินตราต่างประเทศเป็นสกุลเงินบาทเต็มจำนวนหรือตลอดเวลา จึงอาจยังมีความเสี่ยงจากอัตราแลกเปลี่ยนเงินเหลืออยู่ ซึ่งอาจทำให้ผู้ลงทุนได้รับผลขาดทุนจากอัตราแลกเปลี่ยนหรือได้รับเงินคืนต่ำกว่าเงินลงทุนเริ่มแรกได้ อีกทั้ง การทำธุรกรรมป้องกันความเสี่ยงอาจมีต้นทุน ซึ่งทำให้ผลตอบแทนของกองทุนโดยรวมลดลงจากต้นทุนที่เพิ่มขึ้น

7. ความเสี่ยงจากการที่ผู้ออกตราสารหรือคู่สัญญาไม่สามารถปฏิบัติตามข้อผูกพันหรือสัญญาได้ (Default Risk/Credit Risk/Business Risk/Counter-party Risk)

ได้แก่ โอกาสที่ผู้ออกตราสารแห่งหนึ่งไม่สามารถจ่ายชำระหนี้ได้เต็มตามจำนวนเงินหรือตามเวลาที่กำหนดไว้ หรือ ความเสี่ยงที่เกิดขึ้นเนื่องจากผลการดำเนินงานของบริษัทเอง โดยปัจจัยหลักที่มีผลต่อผลการดำเนินงานของผู้ออกตราสารนั้น อาจประกอบด้วย ประเภทของบริษัท ขนาดของบริษัท โครงสร้างเงินทุนและการจัดสรรทรัพยากรต่างๆ ฐานะการเงิน คุณภาพของการบริหาร เป็นต้น

รวมถึงในกรณีที่กองทุนเข้าทำสัญญาหรือข้อผูกพันกับคู่สัญญา เช่น การทำธุรกรรมสัญญาซื้อขายล่วงหน้า อาจมีความเสี่ยงหากคู่สัญญาที่กองทุนทำธุรกรรมด้วยไม่สามารถปฏิบัติตามข้อผูกพันหรือสัญญาดังกล่าวได้หรือไม่สามารถปฏิบัติตามข้อผูกพันได้อย่างสมบูรณ์ ในการบริหารความเสี่ยงในส่วนนี้ กองทุนจะพิจารณาปัจจัยพื้นฐานของคู่สัญญาก่อนเข้าทำสัญญา เช่น การพิจารณาอันดับความน่าเชื่อถือของคู่สัญญา เป็นต้น

และโอกาสที่ราคา หรือผลตอบแทนของหุ้นหรือตราสารอาจเปลี่ยนแปลงขึ้นลงจากปัจจัยที่เกี่ยวข้อง เช่น ภาวะธุรกิจและอุตสาหกรรม ผลการดำเนินงาน ความสามารถของผู้บริหารบริษัท ความเสี่ยงด้านการเงิน การตลาด การผลิต กฎหมาย ของบริษัทผู้ออกหุ้นหรือ ตราสาร รวมถึง ความเสี่ยงเฉพาะของธุรกิจอุตสาหกรรมนั้น ๆ เป็นต้น

8. ความเสี่ยงจากการขาดสภาพคล่องของตราสาร (Liquidity Risk) ได้แก่ โอกาสที่กองทุนไม่สามารถซื้อหรือขายตราสารที่ถือครองอยู่ในราคา จำนวน และระยะเวลาที่ต้องการได้ ทั้งนี้ กองทุนจะพิจารณาลงทุนโดยคำนึงถึงสภาพคล่องในการเปลี่ยนมือของตราสารประเภทต่างๆ ก่อนการตัดสินใจลงทุน เพื่อกำหนดสัดส่วนการลงทุนในตราสารให้เหมาะสมกับผลตอบแทนและความเสี่ยงที่กำหนดไว้ และสอดคล้องกับนโยบายการลงทุนของกองทุน

นอกจากนี้ ในกรณีที่กองทุนลงทุนในต่างประเทศ การเปลี่ยนแปลงกฎระเบียบที่เกี่ยวข้องในต่างประเทศ อาจส่งผลกระทบต่อในทางลบหรือทำให้ กองทุนไม่สามารถซื้อขายหลักทรัพย์ในต่างประเทศได้ หรือส่งผลกระทบต่อที่เกี่ยวข้องอื่น ๆ ซึ่งอาจทำให้กองทุนไม่สามารถซื้อ หรือขายคืน และ ได้รับเงินจากการขายคืนหลักทรัพย์ในต่างประเทศตามจำนวนและหรือเวลาที่กำหนด

9. ความเสี่ยงจากการลงทุนในสัญญาซื้อขายล่วงหน้าเพื่อป้องกันความเสี่ยงของกองทุน คือการที่ผู้ลงทุนอาจจะพลาดโอกาสในการได้รับผลตอบแทนเพิ่มขึ้นจากการที่กองทุนไปลงทุนในสัญญาซื้อขายล่วงหน้าเพื่อป้องกันความเสี่ยง ทั้งนี้ การลงทุนในสัญญาซื้อขายล่วงหน้าดังกล่าว อาจไม่สามารถป้องกันความเสี่ยงของกองทุนได้ทั้งหมด

10. ความเสี่ยงจากข้อจำกัดการนำเงินลงทุนกลับประเทศ (Repatriation risk) คือ กรณีที่กองทุนอาจไม่สามารถนำเงินลงทุนและหรือผลประโยชน์ ที่เกิดจากการลงทุนในประเทศหนึ่ง ๆ กลับมาในประเทศได้ หรือมีข้อจำกัดในการนำเงินกลับ เช่น exchange controls หรือ ต้องได้รับการอนุญาตจากรัฐบาลของประเทศนั้น ๆ ในการดำเนินการ เป็นต้น

11. ความเสี่ยงอื่น ๆ
ความเสี่ยงที่กองทุน JPMorgan Investment Funds – Global Income Fund อาจมีการเปลี่ยนแปลงในอนาคต เช่น แนวทางหรือนโยบายการลงทุน ค่าธรรมเนียมและหรือค่าใช้จ่าย ซึ่งต้องดำเนินการตามที่ระบุในหนังสือชี้ชวนของที่ กองทุน JPMorgan Investment Funds – Global Income Fund หรือตามที่กฎหมายต่างประเทศที่เกี่ยวข้องของที่ กองทุน JPMorgan Investment Funds – Global Income Fund รวมถึงการเปลี่ยนแปลงเพิ่มเติม อื่น ๆ ที่เกิดขึ้นเพื่อให้เป็นไปตามกฎหมาย กฎระเบียบของต่างประเทศที่เกี่ยวข้องกับกองทุน JPMorgan Investment Funds – Global Income Fund ซึ่งอาจทำให้มีความเสี่ยงเพิ่มขึ้น

หมายเหตุ

- * ความเสี่ยงที่แจ้งไว้ข้างต้น บริษัทจัดการ มิได้ประกันความเสี่ยงดังกล่าวข้างต้นแต่อย่างใด
- ** การลงทุนในหน่วยลงทุนของกองทุนไม่ใช่การฝากเงิน และไม่อยู่ภายใต้ความคุ้มครองของสถาบันคุ้มครองเงินฝาก ผู้ลงทุนจึงอาจไม่ได้รับเงินลงทุนคืนเต็มจำนวน ดังนั้น ผู้ลงทุนควรลงทุนในกองทุนนี้เมื่อเห็นว่า การลงทุนในกองทุนนี้เหมาะสมกับวัตถุประสงค์การลงทุนของผู้ลงทุน และผู้ลงทุนยอมรับความเสี่ยงที่อาจเกิดขึ้นจากการลงทุนในกองทุนนี้ได้
- *** การลงทุนหรือการทำธุรกรรมที่เกี่ยวข้องกับผลิตภัณฑ์ในตลาดทุนที่มีความเสี่ยงสูงหรือมีความซับซ้อน มีความแตกต่างจากการลงทุนหรือการทำธุรกรรมที่เกี่ยวข้องกับผลิตภัณฑ์ในตลาดทุนทั่วไป แม้ว่าลูกค้าจะเคยมีประสบการณ์ในการลงทุนหรือทำธุรกรรมในผลิตภัณฑ์ในตลาดทุนมาก่อน ลูกค้าควรทำความเข้าใจถึงลักษณะความเสี่ยงและเงื่อนไขเฉพาะตัวของผลิตภัณฑ์ในตลาดทุนดังกล่าวก่อนตัดสินใจลงทุนทุกครั้ง

ข้าพเจ้า นาย/นาง/นางสาว/นิติบุคคล.....เลขที่ผู้ถือหน่วยลงทุน.....

(หากมี) ขอให้คำรับรองต่อ บริษัทจัดการ ว่า ข้าพเจ้าเป็น ผู้ลงทุนประเภทดังต่อไปนี้ (โปรดเลือกเพียงข้อเดียวเท่านั้น)

- ผู้มีเงินลงทุนสูง(โดยข้าพเจ้ามีการลงทุนในหน่วยลงทุนของกองทุนรวมในครั้งแรกตั้งแต่ 500,000 บาทขึ้นไป)
- ผู้ลงทุนสถาบัน (Institutional Investor) ตามประกาศคณะกรรมการกำกับหลักทรัพย์และตลาดหลักทรัพย์ว่าด้วยการกำหนดบทนิยามผู้ลงทุนสถาบันและผู้ลงทุนรายใหญ่
- ผู้ลงทุนรายใหญ่ (High Net Worth) แบ่งเป็น 2 กรณี ดังนี้
- บุคคลธรรมดาซึ่งนับรวมกับคู่สมรสแล้วมีลักษณะใดลักษณะหนึ่งดังนี้
 - มีสินทรัพย์สุทธิ (สินทรัพย์หักด้วยหนี้สิน) ตั้งแต่ 50 ล้านบาทขึ้นไป ทั้งนี้ สินทรัพย์ดังกล่าวไม่นับรวมมูลค่าอสังหาริมทรัพย์ซึ่งใช้เป็นที่พักอาศัยประจำบุคคลนั้น
 - มีรายได้ต่อปีตั้งแต่ 4 ล้านบาทขึ้นไป

- มีเงินลงทุนโดยตรงในหลักทรัพย์หรือสัญญาซื้อขายล่วงหน้าตั้งแต่ 10 ล้านบาทขึ้นไป (ไม่นับรวมเงินฝาก)
- นิติบุคคลที่มีลักษณะใดลักษณะหนึ่งดังนี้
 - มีส่วนของผู้ถือหุ้นตามงบการเงินปีล่าสุดที่ผู้สอบบัญชีตรวจสอบแล้วตั้งแต่ 100 ล้านบาทขึ้นไป
 - มีเงินลงทุนในหลักทรัพย์หรือสัญญาซื้อขายล่วงหน้าตามงบการเงินปีล่าสุดที่ผู้สอบบัญชีตรวจสอบแล้วตั้งแต่ 20 ล้านบาทขึ้นไป (ไม่นับรวมเงินฝาก)

ข้าพเจ้าขอให้คำรับรองต่อ บริษัทจัดการ ว่า ข้าพเจ้าได้รับทราบและได้ศึกษาหนังสือชี้ชวน ข้อมูลของกองทุน (โปรระบุนุชื่อกองทุน) เอกสารแนบต่างๆ และเอกสารอื่นใดที่ใช้ในการเสนอขาย หน่วยลงทุนของกองทุนดังกล่าวข้างต้นที่ บริษัทจัดการ ได้จัดทำขึ้นอย่างละเอียดรอบคอบ รวมทั้งข้าพเจ้าได้รับทราบค่าเตือนและการเปิดเผย ข้อมูลที่สำคัญในเรื่องต่างๆ ซึ่งอาจส่งผลกระทบต่อการลงทุนอย่างมีนัยสำคัญ (เช่น ความเสี่ยงที่สำคัญของกองทุน เป็นต้น) เป็นอย่างดีแล้ว

ข้าพเจ้าขอยืนยันว่า ข้าพเจ้ามีความประสงค์ที่จะลงทุนในกองทุนนี้ และสามารถหรือพร้อมที่จะรับความเสี่ยงทั้งปวงตามที่ระบุไว้ข้างต้น และข้าพเจ้ารับทราบว่า กองทุนที่ระบุไว้ในหนังสือฉบับนี้ อาจเป็นกองทุนที่มีระดับความเสี่ยงสูงกว่าระดับความเสี่ยงที่ข้าพเจ้าสามารถลงทุนได้ และข้าพเจ้าได้รับคำชี้แจงเพิ่มเติมเกี่ยวกับระดับความเสี่ยงของกองทุนที่ระบุไว้ในหนังสือฉบับนี้แล้ว ทั้งนี้ หากข้าพเจ้าได้รับความเสียหายจากการลงทุนในกองทุนดังกล่าว ข้าพเจ้าตกลงที่จะไม่เรียกร้องค่าเสียหายหรือเงินใดๆ จาก บลจ.ธนชาติ แต่อย่างใด จึงได้ลงลายมือชื่อไว้เป็นหลักฐาน

..... ผู้ลงทุน
(.....)
(พร้อมประทับตราบริษัท (หากมี))
วันที่.....

หนังสือรับทราบความเสี่ยงจากการลงทุนในกองทุน

ความเสี่ยงที่สำคัญของกองทุน

กองทุนนี้เหมาะกับผู้ลงทุนที่ยอมรับความเสี่ยงได้สูงและรับทราบว่าความเสี่ยงของ **กองทุนเปิดตลาดโลกบอลอินคัม “ไม่จำกัดเพียงความเสี่ยงดังต่อไปนี้”**

- ความเสี่ยงที่เกี่ยวข้องกับ กองทุน JPMorgan Investment Funds – Global Income Fund (กองทุนหลัก) ซึ่งเป็นกองทุนรวมในต่างประเทศที่กองทุนเปิดตลาดโลกบอลอินคัม จะพิจารณาลงทุน**
 - ผลประกอบการของกองทุนนี้จะขึ้นอยู่กับผลประกอบการของกองทุนหลักที่ลงทุน ซึ่งกองทุนหลัก JPMorgan Investment Funds – Global Income Fund ซึ่งเป็นกองทุนที่ลงทุนในตราสารหนี้ ตราสารทุน และหน่วยทรัสต์ของทรัสต์เพื่อการลงทุนในอสังหาริมทรัพย์ (REITs) ซึ่งออกโดยผู้ออกตราสารทั่วโลก รวมถึงประเทศในตลาดเกิดใหม่ (Emerging Market) หากรายได้หลักหรือราคาตลาดของหลักทรัพย์/ตราสารเหล่านี้ได้รับผลกระทบในทางลบ จากปัจจัยที่เกี่ยวข้อง เช่น ศักยภาพและความสามารถของผู้บริหาร การเปลี่ยนแปลงของกฎหมาย สภาพธุรกิจ การแข่งขัน เป็นต้น กรณีเหล่านี้จะมีผลลบต่อผลตอบแทนและมูลค่าหน่วยลงทุนของกองทุนนี้ด้วย
 - เนื่องจากกองทุนหลัก JPMorgan Investment Funds – Global Income Fund สามารถลงทุนในตราสารแห่งหนึ่งที่มีอันดับความน่าเชื่อถือต่ำกว่าอันดับที่สามารถลงทุนได้ (non-investment grade) หรือที่ไม่มีการจัดอันดับความน่าเชื่อถือ (unrated bond) ในอัตราส่วนที่มากกว่าอัตราส่วนของกองทุนรวมเพื่อผู้ลงทุนทั่วไป ผู้ลงทุนอาจมีความเสี่ยงจากการผิดนัดชำระหนี้ของผู้ออกตราสาร ซึ่งส่งผลให้ผู้ลงทุนขาดทุนจากการลงทุนบางส่วนหรือทั้งหมดได้ และในการขายคืนหน่วยลงทุน ผู้ลงทุนอาจจะไม่ได้รับเงินคืนตามที่ระบุในรายละเอียดของโครงการจัดการกองทุนรวม
 - กองทุนหลัก JPMorgan Investment Funds – Global Income Fund อาจลงทุนในสัญญาซื้อขายล่วงหน้า (Derivatives) เพื่อเพิ่มประสิทธิภาพในการบริหารการลงทุน (Efficient Portfolio Management (EPM)) จึงมีความเสี่ยงมากกว่ากองทุนรวมอื่น จึงเหมาะสมกับผู้ลงทุนที่ต้องการผลตอบแทนสูงและสามารถรับความเสี่ยงได้สูงกว่าผู้ลงทุนทั่วไป ผู้ลงทุนจึงควรลงทุนในกองทุนรวมเมื่อมีความเข้าใจในความเสี่ยงของสัญญาซื้อขายล่วงหน้า และ ผู้ลงทุนควรพิจารณาความเหมาะสมของการลงทุน โดยคำนึงถึงประสบการณ์การลงทุน วัตถุประสงค์การลงทุน และฐานะการเงินของผู้ลงทุนเอง
 - กองทุนหลัก JPMorgan Investment Funds – Global Income Fund มีแนวทางการบริหารจัดการเชิงรุก (Active Management) คือ มีเป้าหมายระยะสั้นมาตฐาน ดังนั้น กองทุนจึงมีความเสี่ยงที่กลยุทธ์การลงทุน การวิเคราะห์หลักทรัพย์ที่ลงทุน การบริหารความเสี่ยง และปัจจัยอื่นๆ ที่มีผลต่อการตัดสินใจลงทุนของผู้จัดการกองทุน อาจทำให้ไม่สามารถบรรลุวัตถุประสงค์ดังกล่าว รวมถึงความเสี่ยงที่เกิดจากการคัดเลือกหลักทรัพย์ที่กองทุนจะลงทุน (Security selection risk) ซึ่งมีโอกาสที่หลักทรัพย์/ตราสารที่กองทุนลงทุนจะมีราคาลดลง เนื่องจากการวิเคราะห์หลักทรัพย์ ธุรกิจอุตสาหกรรม แนวโน้มภาวะเศรษฐกิจและตลาดทุน หรือศักยภาพโดยเปรียบเทียบกับหลักทรัพย์/ตราสารอื่นๆ ไม่เป็นไปตามที่ได้ประเมินไว้
- กองทุนเปิดตลาดโลกบอลอินคัม มีเป้าหมายที่จะเน้นลงทุนในหน่วยลงทุนของกองทุนรวมต่างประเทศเพียงกองทุนเดียว คือ กองทุน JPMorgan Investment Funds – Global Income Fund โดยผู้จัดการกองทุนจะบริหารจัดการเชิงรับ (Passive Investment Risk) ผู้จัดการกองทุนจะไม่ได้ใช้การบริหารการลงทุนแบบเชิงรุก (actively managed) จึงอาจได้รับผลกระทบทางลบจากการปรับตัวลดลงของมูลค่าหน่วยลงทุนของ กองทุน JPMorgan Investment Funds – Global Income Fund ที่กองทุนนี้ลงทุน โดยผู้จัดการกองทุนนี้ จะไม่ได้พยายามบริหารกองทุนแบบปกป้องหรือ defensive position ในช่วงตลาดขาลง**
- ความเสี่ยงที่เกิดจากการลงทุนในต่างประเทศ (Country Risk)**

ความเสี่ยงที่เกี่ยวข้องกับประเทศต่าง ๆ ที่กองทุนไปลงทุน เช่น การเปลี่ยนแปลงทางการเมือง กฎหมาย เศรษฐกิจ ตลาดการเงิน อัตราดอกเบี้ย และปัจจัยที่มีผลกระทบต่อตลาดการเงินของประเทศนั้นๆ เป็นต้น

การลงทุนของกองทุนในต่างประเทศในตราสารที่ออกโดยภาคเอกชน รัฐบาล หรือองค์กรที่จัดตั้งขึ้นตามกฎหมายมหาชน (public-law entities) ในประเทศและสกุลเงินที่แตกต่างกัน ย่อมมีความเสี่ยงของการลงทุนที่เกี่ยวข้องของการลงทุนแต่ละลักษณะ โดยทั่วไปความเสี่ยงในการลงทุนดังกล่าวจะมีระดับความเสี่ยงสูงขึ้น เมื่อมีการลงทุนในหลักทรัพย์ของประเทศที่อยู่ในช่วงกำลังพัฒนา (Developing Countries) และตลาดประเทศเกิดใหม่ (Emerging Markets) ความเสี่ยงที่กล่าวถึงอาจส่งผลกระทบต่อหลักทรัพย์ที่กองทุนในต่างประเทศลงทุน เช่น

ความเสี่ยงที่เกิดจากกฎเกณฑ์และข้อกำหนดในการลงทุนหรือการเรียกคืนทรัพย์สินหรือสิทธิกลับคืนสู่ประเทศนั้น ๆ (investment and repatriation restrictions) ความเสี่ยงที่เกิดจากความผันผวนของอัตราแลกเปลี่ยน ความเสี่ยงที่เกิดจากโอกาสที่ตลาดในประเทศเหล่านั้นจะเกิดความผันผวนอย่างผิดปกติเมื่อเปรียบเทียบกับตลาดในประเทศที่มีการพัฒนามากกว่า ความเสี่ยงจากการเข้ามา มีบทบาทหรือการแทรกแซงของภาครัฐต่อภาคเอกชน ความจำกัดในข้อมูลที่เปิดเผยต่อผู้ลงทุน หรือระดับความเคร่งครัดที่ต่ำกว่าในกฎเกณฑ์เกี่ยวกับการเปิดเผยข้อมูลต่อผู้ลงทุน ความหลากหลายของจำนวนตราสารที่มีสภาพคล่องมีจำกัดเมื่อเปรียบเทียบกับตลาดที่พัฒนาแล้ว ซึ่งข้อจำกัดของตลาดในประเทศกำลังพัฒนาเหล่านี้อาจมีผลทำให้กองทุนไม่สามารถขายตราสารในตลาดได้ตามเวลาและราคาที่ต้องการ ความเสี่ยงที่เกี่ยวข้องกับกฎหมายภาษีอากร ความจำกัดในกฎระเบียบที่เกี่ยวข้องกับตลาดเงินตลาดทุน ระดับการพัฒนาในในระบบเศรษฐกิจและการเมืองในระดับนานาชาติ และระดับภูมิภาค ความเสี่ยงในการบังคับใช้ข้อกำหนดเกี่ยวกับการควบคุมอัตราแลกเปลี่ยน หรือกฎหมายหรือข้อกำหนดอื่น ๆ โดยรัฐบาลของประเทศนั้น ๆ ผลกระทบจากภาวะเงินฝืดหรือเงินเฟ้อ รวมถึงความจำกัดของความคุ้มครองจากกฎหมายที่มีต่อกองทุน

4. ความเสี่ยงด้านภาษี (Tax Considerations)

การเปลี่ยนแปลงที่เกี่ยวกับภาษีอาจมีผลกระทบต่อมูลค่าเงินลงทุนของกองทุน หรือกระทบต่อความสามารถในการสร้างผลตอบแทนให้แก่ผู้ลงทุน

5. ความเสี่ยงจากปัจจัยที่ควบคุมไม่ได้

ความเสี่ยงที่เกิดจากการเปลี่ยนแปลงของปัจจัยที่ควบคุมไม่ได้ เช่น ความเสี่ยงทางกฎหมายที่เกิดจากการลงทุนในประเทศที่กฎหมายไม่มีความชัดเจน หรือมีการเปลี่ยนแปลง หรือขาดกลไกทางกฎหมายในการชดเชยที่มีประสิทธิภาพ ความเสี่ยงจากการก่อการร้าย (terrorist actions) ความเสี่ยงจากการแทรกแซงทางเศรษฐกิจและการเมือง ซึ่งอาจมีผลกระทบต่อสภาวะเศรษฐกิจและสภาพคล่องของตลาดนั้น ๆ ความเสี่ยงในกรณีที่หน่วยงานกำกับดูแล (regulators) หน่วยงานกำกับดูแลตนเอง (self-regulatory organizations) หรือตลาดซื้อขายหลักทรัพย์ของประเทศที่ลงทุน บังคับใช้มาตรการพิเศษต่าง ๆ ในกรณีที่ตลาดอยู่ในภาวะฉุกเฉิน มาตรการที่หน่วยงานเหล่านี้บังคับใช้ในอนาคต ซึ่งอาจมีผลกระทบในทางลบต่อกองทุนได้

6. ความเสี่ยงด้านอัตราแลกเปลี่ยน (Currency /Exchange Rate Risk)

เป็นความเสี่ยงที่เกิดจากความแตกต่างของอัตราแลกเปลี่ยนระหว่างสกุลเงินบาทกับ สกุลเงินของประเทศที่กองทุนลงทุน ซึ่งอาจจะทำให้ผลตอบแทนที่ได้จากการลงทุนในต่างประเทศเมื่อคิดเป็นเงินบาทแตกต่างไปจากผลตอบแทนที่เกิดขึ้นบนเงินสกุลท้องถิ่นของประเทศที่ไปลงทุน กองทุนอาจลงทุนในสัญญาซื้อขายล่วงหน้า (Derivatives) เพื่อป้องกันความเสี่ยงที่เกี่ยวข้องกับอัตราแลกเปลี่ยนเงินตรา ที่อาจเกิดขึ้นได้จากการลงทุนในต่างประเทศตามความเหมาะสมและสภาวะการณ์ในแต่ละขณะขึ้นอยู่กับดุลยพินิจที่ผู้จัดการกองทุนเห็นเหมาะสม ทั้งนี้ กองทุนอาจไม่จำเป็นต้องปิดฐานะเงินตราต่างประเทศเป็นสกุลเงินบาทเต็มจำนวนหรือตลอดเวลา จึงอาจยังมีความเสี่ยงจากอัตราแลกเปลี่ยนเงินเหลืออยู่ ซึ่งอาจทำให้ผู้ลงทุนได้รับผลขาดทุนจากอัตราแลกเปลี่ยนหรือได้รับเงินคืนต่ำกว่าเงินลงทุนเริ่มแรกได้ อีกทั้ง การทำธุรกรรมป้องกันความเสี่ยงอาจมีต้นทุน ซึ่งทำให้ผลตอบแทนของกองทุนโดยรวมลดลงจากต้นทุนที่เพิ่มขึ้น

7. ความเสี่ยงจากการที่ผู้ออกตราสารหรือคู่สัญญาไม่สามารถปฏิบัติตามข้อผูกพันหรือสัญญาได้ (Default Risk/Credit Risk/Business Risk/Counter-party Risk)

ได้แก่ โอกาสที่ผู้ออกตราสารแห่งหนึ่งไม่สามารถจ่ายชำระหนี้ได้เต็มตามจำนวนเงินหรือตามเวลาที่กำหนดไว้ หรือความเสี่ยงที่เกิดขึ้นเนื่องจากผลการดำเนินงานของบริษัทเอง โดยปัจจัยหลักที่มีผลต่อผลการดำเนินงานของผู้ออกตราสารนั้น อาจประกอบด้วยประเภทของบริษัท ขนาดของบริษัท โครงสร้างเงินทุนและการจัดสรรทรัพยากรต่างๆ ฐานะการเงิน คุณภาพของการบริหาร เป็นต้น รวมถึงในกรณีที่กองทุนเข้าทำสัญญาหรือข้อผูกพันกับคู่สัญญา เช่น การทำธุรกรรมสัญญาซื้อขายล่วงหน้า อาจมีความเสี่ยงหากคู่สัญญาที่กองทุนทำธุรกรรมด้วยไม่สามารถปฏิบัติตามข้อผูกพันหรือสัญญาดังกล่าวได้หรือไม่สามารถปฏิบัติตามข้อผูกพันได้อย่างสมบูรณ์ ในการบริหารความเสี่ยงในส่วนนี้ กองทุนจะพิจารณาปัจจัยพื้นฐานของคู่สัญญาก่อนเข้าทำสัญญา เช่น การพิจารณาอันดับความน่าเชื่อถือของคู่สัญญา เป็นต้น

และโอกาสที่ราคา หรือผลตอบแทนของหุ้นหรือตราสารอาจเปลี่ยนแปลงขึ้นลงจากปัจจัยที่เกี่ยวข้อง เช่น ภาวะธุรกิจและอุตสาหกรรม ผลการดำเนินงาน ความสามารถของผู้บริหารบริษัท ความเสี่ยงด้านการเงิน การตลาด การผลิต กฎหมาย ของบริษัทผู้ออกหุ้นหรือ ตราสาร รวมถึง ความเสี่ยงเฉพาะของธุรกิจอุตสาหกรรมนั้น ๆ เป็นต้น

8. ความเสี่ยงจากการขาดสภาพคล่องของตราสาร (Liquidity Risk) ได้แก่ โอกาสที่กองทุนไม่สามารถซื้อหรือขายตราสารที่ถือครองอยู่ในราคา จำนวน และระยะเวลาที่ต้องการได้ ทั้งนี้ กองทุนจะพิจารณาลงทุนโดยคำนึงถึงสภาพคล่องในการเปลี่ยนมือของตราสารประเภทต่างๆ ก่อนการตัดสินใจลงทุน เพื่อกำหนดสัดส่วนการลงทุนในตราสารให้เหมาะสมกับผลตอบแทนและความเสี่ยงที่กำหนดไว้ และสอดคล้องกับนโยบายการลงทุนของกองทุน

นอกจากนี้ ในกรณีที่กองทุนลงทุนในต่างประเทศ การเปลี่ยนแปลงกฎระเบียบที่เกี่ยวข้องในต่างประเทศ อาจส่งผลกระทบต่อในทางลบหรือทำให้ กองทุนไม่สามารถซื้อขายหลักทรัพย์ในต่างประเทศได้ หรือส่งผลกระทบต่อที่เกี่ยวข้องอื่น ๆ ซึ่งอาจทำให้กองทุนไม่สามารถซื้อ หรือขายคืน และ ได้รับเงินจากการขายคืนหลักทรัพย์ในต่างประเทศตามจำนวนและหรือเวลาที่กำหนด

9. ความเสี่ยงจากการลงทุนในสัญญาซื้อขายล่วงหน้าเพื่อป้องกันความเสี่ยงของกองทุน คือการที่ผู้ลงทุนอาจจะพลาดโอกาสในการได้รับผลตอบแทนเพิ่มขึ้นจากการที่กองทุนไปลงทุนในสัญญาซื้อขายล่วงหน้าเพื่อป้องกันความเสี่ยง ทั้งนี้ การลงทุนในสัญญาซื้อขายล่วงหน้าดังกล่าว อาจไม่สามารถป้องกันความเสี่ยงของกองทุนได้ทั้งหมด

10. ความเสี่ยงจากข้อจำกัดการนำเงินลงทุนกลับประเทศ (Repatriation risk) คือ กรณีที่กองทุนอาจไม่สามารถนำเงินลงทุนและหรือผลประโยชน์ ที่เกิดจากการลงทุนในประเทศหนึ่ง ๆ กลับมาในประเทศได้ หรือมีข้อจำกัดในการนำเงินกลับ เช่น exchange controls หรือ ต้องได้รับการอนุญาตจากรัฐบาลของประเทศนั้น ๆ ในการดำเนินการ เป็นต้น

11. ความเสี่ยงอื่น ๆ
ความเสี่ยงที่กองทุน JPMorgan Investment Funds – Global Income Fund อาจมีการเปลี่ยนแปลงในอนาคต เช่น แนวทางหรือนโยบายการลงทุน ค่าธรรมเนียมและหรือค่าใช้จ่าย ซึ่งต้องดำเนินการตามที่ระบุในหนังสือชี้ชวนของที่ กองทุน JPMorgan Investment Funds – Global Income Fund หรือตามที่กฎหมายต่างประเทศที่เกี่ยวข้องของที่ กองทุน JPMorgan Investment Funds – Global Income Fund รวมถึงการเปลี่ยนแปลงเพิ่มเติม อื่น ๆ ที่เกิดขึ้นเพื่อให้เป็นไปตามกฎหมาย กฎระเบียบของต่างประเทศที่เกี่ยวข้องกับกองทุน JPMorgan Investment Funds – Global Income Fund ซึ่งอาจทำให้มีความเสี่ยงเพิ่มขึ้น

หมายเหตุ

- * ความเสี่ยงที่แจ้งไว้ข้างต้น บริษัทจัดการ มิได้ประกันความเสี่ยงดังกล่าวข้างต้นแต่อย่างใด
- ** การลงทุนในหน่วยลงทุนของกองทุนไม่ใช่การฝากเงิน และไม่อยู่ภายใต้ความคุ้มครองของสถาบันคุ้มครองเงินฝาก ผู้ลงทุนจึงอาจไม่ได้รับเงินลงทุนคืนเต็มจำนวน ดังนั้น ผู้ลงทุนควรลงทุนในกองทุนนี้เมื่อเห็นว่า การลงทุนในกองทุนนี้เหมาะสมกับวัตถุประสงค์การลงทุนของผู้ลงทุน และผู้ลงทุนยอมรับความเสี่ยงที่อาจเกิดขึ้นจากการลงทุนในกองทุนนี้ได้
- *** การลงทุนหรือการทำธุรกรรมที่เกี่ยวข้องกับผลิตภัณฑ์ในตลาดทุนที่มีความเสี่ยงสูงหรือมีความซับซ้อน มีความแตกต่างจากการลงทุนหรือการทำธุรกรรมที่เกี่ยวข้องกับผลิตภัณฑ์ในตลาดทุนทั่วไป แม้ว่าลูกค้าจะเคยมีประสบการณ์ในการลงทุนหรือทำธุรกรรมในผลิตภัณฑ์ในตลาดทุนมาก่อน ลูกค้าควรทำความเข้าใจถึงลักษณะความเสี่ยงและเงื่อนไขเฉพาะตัวของผลิตภัณฑ์ในตลาดทุนดังกล่าวก่อนตัดสินใจลงทุนทุกครั้ง

ข้าพเจ้า นาย/นาง/นางสาว/นิติบุคคล.....เลขที่ผู้ถือหน่วยลงทุน.....
(หากมี) ขอให้รับรองต่อบริษัทจัดการ ว่า ข้าพเจ้าเป็น ผู้ลงทุนประเภทดังต่อไปนี้ (โปรดเลือกเพียงข้อเดียวเท่านั้น)

- ผู้มีเงินลงทุนสูง(โดยข้าพเจ้ามีการลงทุนในหน่วยลงทุนของกองทุนรวมในครั้งแรกตั้งแต่ 500,000 บาทขึ้นไป)
- ผู้ลงทุนสถาบัน (Institutional Investor) ตามประกาศคณะกรรมการกำกับหลักทรัพย์และตลาดหลักทรัพย์ว่าด้วยการกำหนดบทนิยามผู้ลงทุนสถาบันและผู้ลงทุนรายใหญ่
- ผู้ลงทุนรายใหญ่ (High Net Worth) แบ่งเป็น 2 กรณี ดังนี้
 - บุคคลธรรมดาซึ่งนับรวมกับคู่สมรสแล้วมีลักษณะใดลักษณะหนึ่งดังนี้
 - มีสินทรัพย์สุทธิ (สินทรัพย์หักด้วยหนี้สิน) ตั้งแต่ 50 ล้านบาทขึ้นไป ทั้งนี้ สินทรัพย์ดังกล่าวไม่นับรวมมูลค่าอสังหาริมทรัพย์ ซึ่งใช้เป็นที่พักอาศัยประจำบุคคลนั้น
 - มีรายได้ต่อปีตั้งแต่ 4 ล้านบาทขึ้นไป

- มีเงินลงทุนโดยตรงในหลักทรัพย์หรือสัญญาซื้อขายล่วงหน้าตั้งแต่ 10 ล้านบาทขึ้นไป (ไม่นับรวมเงินฝาก)
- นิติบุคคลที่มีลักษณะใดลักษณะหนึ่งดังนี้
 - มีส่วนของผู้ถือหุ้นตามงบการเงินปีล่าสุดที่ผู้สอบบัญชีตรวจสอบแล้วตั้งแต่ 100 ล้านบาทขึ้นไป
 - มีเงินลงทุนในหลักทรัพย์หรือสัญญาซื้อขายล่วงหน้าตามงบการเงินปีล่าสุดที่ผู้สอบบัญชีตรวจสอบแล้วตั้งแต่ 20 ล้านบาทขึ้นไป (ไม่นับรวมเงินฝาก)

ข้าพเจ้าขอให้คำรับรองต่อ บริษัทจัดการ ว่า ข้าพเจ้าได้รับทราบและได้ศึกษาหนังสือชี้ชวน ข้อมูลของกองทุน (โปรระบุนชื่อกองทุน) เอกสารแนบต่างๆ และเอกสารอื่นใดที่ใช้ในการเสนอขาย หน่วยลงทุนของกองทุนดังกล่าวข้างต้นที่ บริษัทจัดการ ได้จัดทำขึ้นอย่างละเอียดรอบคอบ รวมทั้งข้าพเจ้าได้รับทราบค่าเตือนและการเปิดเผย ข้อมูลที่สำคัญในเรื่องต่างๆ ซึ่งอาจส่งผลกระทบต่อการลงทุนอย่างมีนัยสำคัญ (เช่น ความเสี่ยงที่สำคัญของกองทุน เป็นต้น) เป็นอย่างดีแล้ว

ข้าพเจ้าขอยืนยันว่า ข้าพเจ้ามีความประสงค์ที่จะลงทุนในกองทุนนี้ และสามารถหรือพร้อมที่จะรับความเสี่ยงทั้งปวงตามที่ระบุไว้ข้างต้น และข้าพเจ้ารับทราบว่า กองทุนที่ระบุไว้ในหนังสือฉบับนี้ อาจเป็นกองทุนที่มีระดับความเสี่ยงสูงกว่าระดับความเสี่ยงที่ข้าพเจ้าสามารถลงทุนได้ และข้าพเจ้าได้รับคำชี้แจงเพิ่มเติมเกี่ยวกับระดับความเสี่ยงของกองทุนที่ระบุไว้ในหนังสือฉบับนี้แล้ว ทั้งนี้ หากข้าพเจ้าได้รับความเสียหายจากการลงทุนในกองทุนดังกล่าว ข้าพเจ้าตกลงที่จะไม่เรียกร้องค่าเสียหายหรือเงินใดๆ จาก บลจ.ธนชาติ แต่อย่างใด จึงได้ลงลายมือชื่อไว้เป็นหลักฐาน

..... ผู้ลงทุน
(.....)
(พร้อมประทับตราบริษัท (หากมี))
วันที่.....

หนังสือรับทราบความเสี่ยงจากการลงทุนในกองทุน

ความเสี่ยงที่สำคัญของกองทุน

กองทุนนี้เหมาะกับผู้ลงทุนที่ยอมรับความเสี่ยงได้สูงและรับทราบว่าความเสี่ยงของ **กองทุนเปิดธนาชาติโกลบอลอินคัม “ไม่จำกัดเพียงความเสี่ยงดังต่อไปนี้”**

- ความเสี่ยงที่เกี่ยวข้องกับ กองทุน JPMorgan Investment Funds – Global Income Fund (กองทุนหลัก) ซึ่งเป็นกองทุนรวมในต่างประเทศที่กองทุนเปิดธนาชาติโกลบอลอินคัม จะพิจารณาลงทุน**
 - ผลประกอบการของกองทุนนี้จะขึ้นอยู่กับผลประกอบการของกองทุนหลักที่ลงทุน ซึ่งกองทุนหลัก JPMorgan Investment Funds – Global Income Fund ซึ่งเป็นกองทุนที่ลงทุนในตราสารหนี้ ตราสารทุน และหน่วยทรัสต์ของทรัสต์เพื่อการลงทุนในอสังหาริมทรัพย์ (REITs) ซึ่งออกโดยผู้ออกตราสารทั่วโลก รวมถึงประเทศในตลาดเกิดใหม่ (Emerging Market) หากรายได้หลักหรือราคาตลาดของหลักทรัพย์/ตราสารเหล่านี้ได้รับผลกระทบในทางลบ จากปัจจัยที่เกี่ยวข้อง เช่น ศักยภาพและความสามารถของผู้บริหาร การเปลี่ยนแปลงของกฎหมาย สภาพธุรกิจ การแข่งขัน เป็นต้น กรณีเหล่านี้จะมีผลลบต่อผลตอบแทนและมูลค่าหน่วยลงทุนของกองทุนนี้ด้วย
 - เนื่องจากกองทุนหลัก JPMorgan Investment Funds – Global Income Fund สามารถลงทุนในตราสารแห่งหนึ่งที่มีอันดับความน่าเชื่อถือต่ำกว่าอันดับที่สามารถลงทุนได้ (non-investment grade) หรือที่ไม่มีการจัดอันดับความน่าเชื่อถือ (unrated bond) ในอัตราส่วนที่มากกว่าอัตราส่วนของกองทุนรวมเพื่อผู้ลงทุนทั่วไป ผู้ลงทุนอาจมีความเสี่ยงจากการผิดนัดชำระหนี้ของผู้ออกตราสาร ซึ่งส่งผลให้ผู้ลงทุนขาดทุนจากการลงทุนบางส่วนหรือทั้งหมดได้ และในการขายคืนหน่วยลงทุน ผู้ลงทุนอาจจะไม่ได้รับเงินคืนตามที่ระบุในรายละเอียดของโครงการจัดการกองทุนรวม
 - กองทุนหลัก JPMorgan Investment Funds – Global Income Fund อาจลงทุนในสัญญาซื้อขายล่วงหน้า (Derivatives) เพื่อเพิ่มประสิทธิภาพในการบริหารการลงทุน (Efficient Portfolio Management (EPM)) จึงมีความเสี่ยงมากกว่ากองทุนรวมอื่น จึงเหมาะสมกับผู้ลงทุนที่ต้องการผลตอบแทนสูงและสามารถรับความเสี่ยงได้สูงกว่าผู้ลงทุนทั่วไป ผู้ลงทุนจึงควรลงทุนในกองทุนรวมเมื่อมีความเข้าใจในความเสี่ยงของสัญญาซื้อขายล่วงหน้า และ ผู้ลงทุนควรพิจารณาความเหมาะสมของการลงทุน โดยคำนึงถึงประสบการณ์การลงทุน วัตถุประสงค์การลงทุน และฐานะการเงินของผู้ลงทุนเอง
 - กองทุนหลัก JPMorgan Investment Funds – Global Income Fund มีแนวทางการบริหารจัดการเชิงรุก (Active Management) คือ มีเป้าหมายระยะสั้นมาตฐาน ดังนั้น กองทุนจึงมีความเสี่ยงที่กลยุทธ์การลงทุน การวิเคราะห์หลักทรัพย์ที่ลงทุน การบริหารความเสี่ยง และปัจจัยอื่นๆ ที่มีผลต่อการตัดสินใจลงทุนของผู้จัดการกองทุน อาจทำให้ไม่สามารถบรรลุวัตถุประสงค์ดังกล่าว รวมถึงความเสี่ยงที่เกิดจากการคัดเลือกหลักทรัพย์ที่กองทุนจะลงทุน (Security selection risk) ซึ่งมีโอกาสที่หลักทรัพย์/ตราสารที่กองทุนลงทุนจะมีราคาลดลง เนื่องจากการวิเคราะห์หลักทรัพย์ ธุรกิจอุตสาหกรรม แนวโน้มภาวะเศรษฐกิจและตลาดหุ้น หรือศักยภาพโดยเปรียบเทียบกับหลักทรัพย์/ตราสารอื่นๆ ไม่เป็นไปตามที่ได้ประเมินไว้
- กองทุนเปิดธนาชาติโกลบอลอินคัม มีเป้าหมายที่จะเน้นลงทุนในหน่วยลงทุนของกองทุนรวมต่างประเทศเพียงกองทุนเดียว คือ กองทุน JPMorgan Investment Funds – Global Income Fund โดยผู้จัดการกองทุนจะบริหารจัดการเชิงรับ (Passive Investment Risk) ผู้จัดการกองทุนจะไม่ได้ใช้การบริหารการลงทุนแบบเชิงรุก (actively managed) จึงอาจได้รับผลกระทบทางลบจากการปรับตัวลดลงของมูลค่าหน่วยลงทุนของ กองทุน JPMorgan Investment Funds – Global Income Fund ที่กองทุนนี้ลงทุน โดยผู้จัดการกองทุนนี้ จะไม่ได้พยายามบริหารกองทุนแบบปกป้องหรือ defensive position ในช่วงตลาดขาลง**
- ความเสี่ยงที่เกิดจากการลงทุนในต่างประเทศ (Country Risk)**

ความเสี่ยงที่เกี่ยวข้องกับประเทศต่าง ๆ ที่กองทุนไปลงทุน เช่น การเปลี่ยนแปลงทางการเมือง กฎหมาย เศรษฐกิจ ตลาดการเงิน อัตราดอกเบี้ย และปัจจัยที่มีผลกระทบต่อตลาดการเงินของประเทศนั้นๆ เป็นต้น

การลงทุนของกองทุนในต่างประเทศในตราสารที่ออกโดยภาคเอกชน รัฐบาล หรือองค์กรที่จัดตั้งขึ้นตามกฎหมายมหาชน (public-law entities) ในประเทศและสกุลเงินที่แตกต่างกัน ย่อมมีความเสี่ยงของการลงทุนที่เกี่ยวข้องของการลงทุนแต่ละลักษณะ โดยทั่วไปความเสี่ยงในการลงทุนดังกล่าวจะมีระดับความเสี่ยงสูงขึ้น เมื่อมีการลงทุนในหลักทรัพย์ของประเทศที่อยู่ในช่วงกำลังพัฒนา (Developing Countries) และตลาดประเทศเกิดใหม่ (Emerging Markets) ความเสี่ยงที่กล่าวถึงอาจส่งผลกระทบต่อหลักทรัพย์ที่กองทุนในต่างประเทศลงทุน เช่น

ความเสี่ยงที่เกิดจากกฎเกณฑ์และข้อกำหนดในการลงทุนหรือการเรียกคืนทรัพย์สินหรือสิทธิกลับคืนสู่ประเทศนั้น ๆ (investment and repatriation restrictions) ความเสี่ยงที่เกิดจากความผันผวนของอัตราแลกเปลี่ยน ความเสี่ยงที่เกิดจากโอกาสที่ตลาดในประเทศเหล่านั้นจะเกิดความผันผวนอย่างผิดปกติเมื่อเปรียบเทียบกับตลาดในประเทศที่มีการพัฒนามากกว่า ความเสี่ยงจากการเข้ามา มีบทบาทหรือการแทรกแซงของภาครัฐต่อภาคเอกชน ความจำกัดในข้อมูลที่เปิดเผยต่อผู้ลงทุน หรือระดับความเคร่งครัดที่ต่ำกว่าในกฎเกณฑ์เกี่ยวกับการเปิดเผยข้อมูลต่อผู้ลงทุน ความหลากหลายของจำนวนตราสารที่มีสภาพคล่องมีจำกัดเมื่อเปรียบเทียบกับตลาดที่พัฒนาแล้ว ซึ่งข้อจำกัดของตลาดในประเทศกำลังพัฒนาเหล่านี้อาจมีผลทำให้กองทุนไม่สามารถขายตราสารในตลาดได้ตามเวลาและราคาที่ต้องการ ความเสี่ยงที่เกี่ยวข้องกับกฎหมายภาษีอากร ความจำกัดในกฎระเบียบที่เกี่ยวข้องกับตลาดเงินตลาดทุน ระดับการพัฒนาในในระบบเศรษฐกิจและการเมืองในระดับนานาชาติ และระดับภูมิภาค ความเสี่ยงในการบังคับใช้ข้อกำหนดเกี่ยวกับการควบคุมอัตราแลกเปลี่ยน หรือกฎหมายหรือข้อกำหนดอื่น ๆ โดยรัฐบาลของประเทศนั้น ๆ ผลกระทบจากภาวะเงินฝืดหรือเงินเฟ้อ รวมถึงความจำกัดของความคุ้มครองจากกฎหมายที่มีต่อกองทุน

4. ความเสี่ยงด้านภาษี (Tax Considerations)

การเปลี่ยนแปลงที่เกี่ยวกับภาษีอาจมีผลกระทบต่อมูลค่าเงินลงทุนของกองทุน หรือกระทบต่อความสามารถในการสร้างผลตอบแทนให้แก่ผู้ลงทุน

5. ความเสี่ยงจากปัจจัยที่ควบคุมไม่ได้

ความเสี่ยงที่เกิดจากการเปลี่ยนแปลงของปัจจัยที่ควบคุมไม่ได้ เช่น ความเสี่ยงทางกฎหมายที่เกิดจากการลงทุนในประเทศที่กฎหมายไม่มีความชัดเจน หรือมีการเปลี่ยนแปลง หรือขาดกลไกทางกฎหมายในการชดเชยที่มีประสิทธิภาพ ความเสี่ยงจากการก่อการร้าย (terrorist actions) ความเสี่ยงจากการแทรกแซงทางเศรษฐกิจและการเมือง ซึ่งอาจมีผลกระทบต่อสภาวะเศรษฐกิจและสภาพคล่องของตลาดนั้น ๆ ความเสี่ยงในกรณีที่หน่วยงานกำกับดูแล (regulators) หน่วยงานกำกับดูแลตนเอง (self-regulatory organizations) หรือตลาดซื้อขายหลักทรัพย์ของประเทศที่ลงทุน บังคับใช้มาตรการพิเศษต่าง ๆ ในกรณีที่ตลาดอยู่ในภาวะฉุกเฉิน มาตรการที่หน่วยงานเหล่านี้บังคับใช้ในอนาคต ซึ่งอาจมีผลกระทบในทางลบต่อกองทุนได้

6. ความเสี่ยงด้านอัตราแลกเปลี่ยน (Currency /Exchange Rate Risk)

เป็นความเสี่ยงที่เกิดจากความแตกต่างของอัตราแลกเปลี่ยนระหว่างสกุลเงินบาทกับ สกุลเงินของประเทศที่กองทุนลงทุน ซึ่งอาจจะทำให้ผลตอบแทนที่ได้จากการลงทุนในต่างประเทศเมื่อคิดเป็นเงินบาทแตกต่างไปจากผลตอบแทนที่เกิดขึ้นบนเงินสกุลท้องถิ่นของประเทศที่ไปลงทุน กองทุนอาจลงทุนในสัญญาซื้อขายล่วงหน้า (Derivatives) เพื่อป้องกันความเสี่ยงที่เกี่ยวข้องกับอัตราแลกเปลี่ยนเงินตรา ที่อาจเกิดขึ้นได้จากการลงทุนในต่างประเทศตามความเหมาะสมและสภาวะการณ์ในแต่ละขณะขึ้นอยู่กับดุลยพินิจที่ผู้จัดการกองทุนเห็นเหมาะสม ทั้งนี้ กองทุนอาจไม่จำเป็นต้องปิดฐานะเงินตราต่างประเทศเป็นสกุลเงินบาทเต็มจำนวนหรือตลอดเวลา จึงอาจยังมีความเสี่ยงจากอัตราแลกเปลี่ยนเงินเหลืออยู่ ซึ่งอาจทำให้ผู้ลงทุนได้รับผลขาดทุนจากอัตราแลกเปลี่ยนหรือได้รับเงินคืนต่ำกว่าเงินลงทุนเริ่มแรกได้ อีกทั้ง การทำธุรกรรมป้องกันความเสี่ยงอาจมีต้นทุน ซึ่งทำให้ผลตอบแทนของกองทุนโดยรวมลดลงจากต้นทุนที่เพิ่มขึ้น

7. ความเสี่ยงจากการที่ผู้ออกตราสารหรือคู่สัญญาไม่สามารถปฏิบัติตามข้อผูกพันหรือสัญญาได้ (Default Risk/Credit Risk/Business Risk/Counter-party Risk) ได้แก่ โอกาสที่ผู้ออกตราสารแห่งหนึ่งไม่สามารถจ่ายชำระหนี้ได้เต็มตามจำนวนเงินหรือตามเวลาที่กำหนดไว้ หรือ

ความเสี่ยงที่เกิดขึ้นเนื่องจากผลการดำเนินงานของบริษัทเอง โดยปัจจัยหลักที่มีผลต่อผลการดำเนินงานของผู้ออกตราสารนั้น อาจประกอบด้วยประเภทของบริษัท ขนาดของบริษัท โครงสร้างเงินทุนและการจัดสรรทรัพยากรต่างๆ ฐานะการเงิน คุณภาพของการบริหาร เป็นต้น รวมถึงในกรณีที่กองทุนเข้าทำสัญญาหรือข้อผูกพันกับคู่สัญญา เช่น การทำธุรกรรมสัญญาซื้อขายล่วงหน้า อาจมีความเสี่ยงหากคู่สัญญาที่กองทุนทำธุรกรรมด้วยไม่สามารถปฏิบัติตามข้อผูกพันหรือสัญญาดังกล่าวได้หรือไม่สามารถปฏิบัติตามข้อผูกพันได้อย่างสมบูรณ์ ในการบริหารความเสี่ยงในส่วนนี้ กองทุนจะพิจารณาปัจจัยพื้นฐานของคู่สัญญาก่อนเข้าทำสัญญา เช่น การพิจารณาอันดับความน่าเชื่อถือของคู่สัญญา เป็นต้น

และโอกาสที่ราคา หรือผลตอบแทนของหุ้นหรือตราสารอาจเปลี่ยนแปลงขึ้นลงจากปัจจัยที่เกี่ยวข้อง เช่น ภาวะธุรกิจและอุตสาหกรรม ผลการดำเนินงาน ความสามารถของผู้บริหารบริษัท ความเสี่ยงด้านการเงิน การตลาด การผลิต กฎหมาย ของบริษัทผู้ออกหุ้นหรือ ตราสาร รวมถึง ความเสี่ยงเฉพาะของธุรกิจอุตสาหกรรมนั้น ๆ เป็นต้น

8. ความเสี่ยงจากการขาดสภาพคล่องของตราสาร (Liquidity Risk) ได้แก่ โอกาสที่กองทุนไม่สามารถซื้อหรือขายตราสารที่ถือครองอยู่ในราคา จำนวน และระยะเวลาที่ต้องการได้ ทั้งนี้ กองทุนจะพิจารณาลงทุนโดยคำนึงถึงสภาพคล่องในการเปลี่ยนมือของตราสารประเภทต่างๆ ก่อนการตัดสินใจลงทุน เพื่อกำหนดสัดส่วนการลงทุนในตราสารให้เหมาะสมกับผลตอบแทนและความเสี่ยงที่กำหนดไว้ และสอดคล้องกับนโยบายการลงทุนของกองทุน

นอกจากนี้ ในกรณีที่กองทุนลงทุนในต่างประเทศ การเปลี่ยนแปลงกฎระเบียบที่เกี่ยวข้องในต่างประเทศ อาจส่งผลกระทบต่อในทางลบหรือทำให้ กองทุนไม่สามารถซื้อขายหลักทรัพย์ในต่างประเทศได้ หรือส่งผลกระทบต่อที่เกี่ยวข้องอื่น ๆ ซึ่งอาจทำให้กองทุนไม่สามารถซื้อ หรือขายคืน และ ได้รับเงินจากการขายคืนหลักทรัพย์ในต่างประเทศตามจำนวนและหรือเวลาที่กำหนด

9. ความเสี่ยงจากการลงทุนในสัญญาซื้อขายล่วงหน้าเพื่อป้องกันความเสี่ยงของกองทุน คือการที่ผู้ลงทุนอาจจะพลาดโอกาสในการได้รับผลตอบแทนเพิ่มขึ้นจากการที่กองทุนไปลงทุนในสัญญาซื้อขายล่วงหน้าเพื่อป้องกันความเสี่ยง ทั้งนี้ การลงทุนในสัญญาซื้อขายล่วงหน้าดังกล่าว อาจไม่สามารถป้องกันความเสี่ยงของกองทุนได้ทั้งหมด

10. ความเสี่ยงจากข้อจำกัดการนำเงินลงทุนกลับประเทศ (Repatriation risk)

คือ กรณีที่กองทุนอาจไม่สามารถนำเงินลงทุนและหรือผลประโยชน์ ที่เกิดจากการลงทุนในประเทศหนึ่ง ๆ กลับมาในประเทศได้ หรือมีข้อจำกัดในการนำเงินกลับ เช่น exchange controls หรือ ต้องได้รับการอนุญาตจากรัฐบาลของประเทศนั้น ๆ ในการดำเนินการ เป็นต้น

11. ความเสี่ยงอื่น ๆ

ความเสี่ยงที่กองทุน JPMorgan Investment Funds – Global Income Fund อาจมีการเปลี่ยนแปลงในอนาคต เช่น แนวทางหรือนโยบายการลงทุน ค่าธรรมเนียมและหรือค่าใช้จ่าย ซึ่งต้องดำเนินการตามที่ระบุในหนังสือชี้ชวนของ กองทุน JPMorgan Investment Funds – Global Income Fund หรือตามที่กฎหมายต่างประเทศที่เกี่ยวข้องของ กองทุน JPMorgan Investment Funds – Global Income Fund รวมถึงการเปลี่ยนแปลงเพิ่มเติม อื่น ๆ ที่เกิดขึ้นเพื่อให้เป็นไปตามกฎหมาย กฎระเบียบของต่างประเทศที่เกี่ยวข้องกับ กองทุน JPMorgan Investment Funds – Global Income Fund ซึ่งอาจทำให้มีความเสี่ยงเพิ่มขึ้น

หมายเหตุ

* ความเสี่ยงที่แจ้งไว้ข้างต้น บริษัทจัดการ มิได้ประกันความเสี่ยงดังกล่าวข้างต้นแต่อย่างใด

** การลงทุนในหน่วยลงทุนของกองทุนไม่ใช่การฝากเงิน และไม่อยู่ภายใต้ความคุ้มครองของสถาบันคุ้มครองเงินฝาก ผู้ลงทุนจึง อาจไม่ได้รับเงินลงทุนคืนเต็มจำนวน ดังนั้น ผู้ลงทุนควรลงทุนในกองทุนนี้เมื่อเห็นว่า การลงทุนในกองทุนนี้เหมาะสมกับวัตถุประสงค์การลงทุนของผู้ลงทุน และผู้ลงทุนยอมรับความเสี่ยงที่อาจเกิดขึ้นจากการลงทุนในกองทุนนี้ได้

*** การลงทุนหรือการทำธุรกรรมที่เกี่ยวข้องกับผลิตภัณฑ์ในตลาดทุนที่มีความเสี่ยงสูงหรือมีความซับซ้อน มีความแตกต่างจากการลงทุนหรือการทำธุรกรรมที่เกี่ยวข้องกับผลิตภัณฑ์ในตลาดทุนทั่วไป แม้ว่าลูกค้าจะเคยมีประสบการณ์ในการลงทุนหรือทำธุรกรรมในผลิตภัณฑ์ในตลาดทุนมาก่อน ลูกค้าควรทำความเข้าใจถึงลักษณะความเสี่ยงและเงื่อนไขเฉพาะตัวของผลิตภัณฑ์ในตลาดทุนดังกล่าวก่อนตัดสินใจลงทุนทุกครั้ง

ข้าพเจ้า นาย/นาง/นางสาว/นิติบุคคล.....เลขที่ผู้ถือหน่วยลงทุน.....

(หากมี) ขอให้รับรองต่อบริษัทจัดการ ว่า ข้าพเจ้าเป็น ผู้ลงทุนประเภทดังต่อไปนี้ (โปรดเลือกเพียงข้อเดียวเท่านั้น)

ผู้มีเงินลงทุนสูง(โดยข้าพเจ้ามีการลงทุนในหน่วยลงทุนของกองทุนรวมในครั้งแรกตั้งแต่ 500,000 บาทขึ้นไป)

ผู้ลงทุนสถาบัน (Institutional Investor) ตามประกาศคณะกรรมการกำกับหลักทรัพย์และตลาดหลักทรัพย์ว่าด้วยการ กำหนดบทบาทนิยามผู้ลงทุนสถาบันและผู้ลงทุนรายใหญ่

ผู้ลงทุนรายใหญ่ (High Net Worth) แบ่งเป็น 2 กรณี ดังนี้

บุคคลธรรมดาซึ่งนับรวมกับคู่สมรสแล้วมีลักษณะใดลักษณะหนึ่งดังนี้

มีสินทรัพย์สุทธิ (สินทรัพย์หักด้วยหนี้สิน) ตั้งแต่ 50 ล้านบาทขึ้นไป ทั้งนี้ สินทรัพย์ดังกล่าวไม่นับรวมมูลค่าอสังหาริมทรัพย์ ซึ่งใช้เป็นที่พักอาศัยประจำบุคคลนั้น

มีรายได้ต่อปีตั้งแต่ 4 ล้านบาทขึ้นไป

- มีเงินลงทุนโดยตรงในหลักทรัพย์หรือสัญญาซื้อขายล่วงหน้าตั้งแต่ 10 ล้านบาทขึ้นไป (ไม่นับรวมเงินฝาก)
- นิติบุคคลที่มีลักษณะใดลักษณะหนึ่งดังนี้
 - มีส่วนของผู้ถือหุ้นตามงบการเงินปีล่าสุดที่ผู้สอบบัญชีตรวจสอบแล้วตั้งแต่ 100 ล้านบาทขึ้นไป
 - มีเงินลงทุนในหลักทรัพย์หรือสัญญาซื้อขายล่วงหน้าตามงบการเงินปีล่าสุดที่ผู้สอบบัญชีตรวจสอบแล้วตั้งแต่ 20 ล้านบาทขึ้นไป (ไม่นับรวมเงินฝาก)

ข้าพเจ้าขอให้คำรับรองต่อ บริษัทจัดการ ว่า ข้าพเจ้าได้รับทราบและได้ศึกษาหนังสือชี้ชวน ข้อมูลของกองทุน (โปรระบุนุชื่อกองทุน) เอกสารแนบต่างๆ และเอกสารอื่นใดที่ใช้ในการเสนอขาย หน่วยลงทุนของกองทุนดังกล่าวข้างต้นที่ บริษัทจัดการ ได้จัดทำขึ้นอย่างละเอียดรอบคอบ รวมทั้งข้าพเจ้าได้รับทราบค่าเตือนและการเปิดเผย ข้อมูลที่สำคัญในเรื่องต่างๆ ซึ่งอาจส่งผลกระทบต่อการลงทุนอย่างมีนัยสำคัญ (เช่น ความเสี่ยงที่สำคัญของกองทุน เป็นต้น) เป็นอย่างดีแล้ว

ข้าพเจ้าขอยืนยันว่า ข้าพเจ้ามีความประสงค์ที่จะลงทุนในกองทุนนี้ และสามารถหรือพร้อมที่จะรับความเสี่ยงทั้งปวงตามที่ระบุไว้ข้างต้น และข้าพเจ้ารับทราบว่า กองทุนที่ระบุไว้ในหนังสือฉบับนี้ อาจเป็นกองทุนที่มีระดับความเสี่ยงสูงกว่าระดับความเสี่ยงที่ข้าพเจ้าสามารถลงทุนได้ และข้าพเจ้าได้รับคำชี้แจงเพิ่มเติมเกี่ยวกับระดับความเสี่ยงของกองทุนที่ระบุไว้ในหนังสือฉบับนี้แล้ว ทั้งนี้ หากข้าพเจ้าได้รับความเสียหายจากการลงทุนในกองทุนดังกล่าว ข้าพเจ้าตกลงที่จะไม่เรียกร้องค่าเสียหายหรือเงินใดๆ จาก บลจ.ธนชาติ แต่อย่างใด จึงได้ลงลายมือชื่อไว้เป็นหลักฐาน

..... ผู้ลงทุน
(.....)
(พร้อมประทับตราบริษัท (หากมี))
วันที่.....