

# หนังสือชี้ชวนส่วนสรุปข้อมูลสำคัญ



กองทุนเปิดธนชาตตราสารหนี้ 3YR14  
Thanachart Fixed Income 3YR14 Fund

บริษัทหลักทรัพย์จัดการกองทุน ธนชาต จำกัด  
(ได้รับคำรับรอง CAC)

T-Fixed3YR14  
กองทุนรวมตราสารหนี้

ผู้ลงทุนไม่สามารถขายคืนหน่วยลงทุนนี้ในช่วงเวลา 3 ปี 1 เดือนได้ และ  
กองทุนนี้ลงทุนกระจุกตัวในผู้ออก ดังนั้นหากมีปัจจัยลบที่ส่งผลกระทบต่อ  
ต่อการลงทุนดังกล่าว ผู้ลงทุนอาจสูญเสียเงินลงทุนจำนวนมาก



คุณกำลังจะลงทุนอะไร?



กองทุนรวมนี้เหมาะกับใคร?



คุณต้องระวังอะไรเป็นพิเศษ?



ค่าธรรมเนียม



ผลการดำเนินงาน



ข้อมูลอื่น ๆ

การลงทุนในกองทุนรวมไม่ใช่การฝากเงิน



## คุณกำลังจะลงทุนอะไร?

### 1. นโยบายการลงทุน:

กองทุนมีนโยบายการลงทุนในหรือมีไว้ซึ่งตราสารแห่งหนึ่งภาคเอกชนและหรือภาครัฐ และหรือหุ้นกู้สกุลเงินตราต่างประเทศที่เสนอขายในประเทศไทย (FX bond) และหรือเงินฝาก หรือหลักทรัพย์หรือทรัพย์สินอื่น หรือการขาดอกผล โดยวิธีอื่นตามที่สำนักงานคณะกรรมการ ก.ล.ต. กำหนดหรือเห็นชอบให้กองทุนลงทุนได้ โดยสามารถลงทุนได้ทั้งในประเทศและต่างประเทศ ทั้งนี้ กองทุนอาจพิจารณาการลงทุนในต่างประเทศไม่เกินร้อยละ 79 ของมูลค่าทรัพย์สินสุทธิของกองทุน

### 2. กลยุทธ์ในการบริหารจัดการลงทุน:

- มีเป้าหมายเพื่อโอกาสสร้างผลตอบแทนที่สูงกว่าอัตราเงินเฟ้อ



## กองทุนรวมนี้เหมาะกับใคร?

- ผู้ลงทุนที่คาดหวังผลตอบแทนที่สูงกว่าเงินฝาก และยอมรับผลตอบแทนที่อาจต่ำกว่าหุ้นได้

### กองทุนรวมนี้ไม่เหมาะกับใคร

- ผู้ลงทุนที่เน้นการได้รับผลตอบแทนในจำนวนเงินที่แน่นอน หรือรักษาเงินต้นให้อยู่ครบ
- ผู้ลงทุนที่ต้องการได้ถอนหน่วยลงทุนเพื่อรับเงินในช่วง 3 ปี



## ทำอย่างไรหากยังไม่เข้าใจนโยบาย และความเสี่ยงของกองทุนนี้

- อ่านหนังสือชี้ชวนฉบับเต็ม หรือสอบถามผู้สนับสนุนการขายและบริษัทจัดการ

**อย่าลงทุนหากไม่เข้าใจลักษณะและความเสี่ยงของกองทุนรวมนี้ดีพอ**

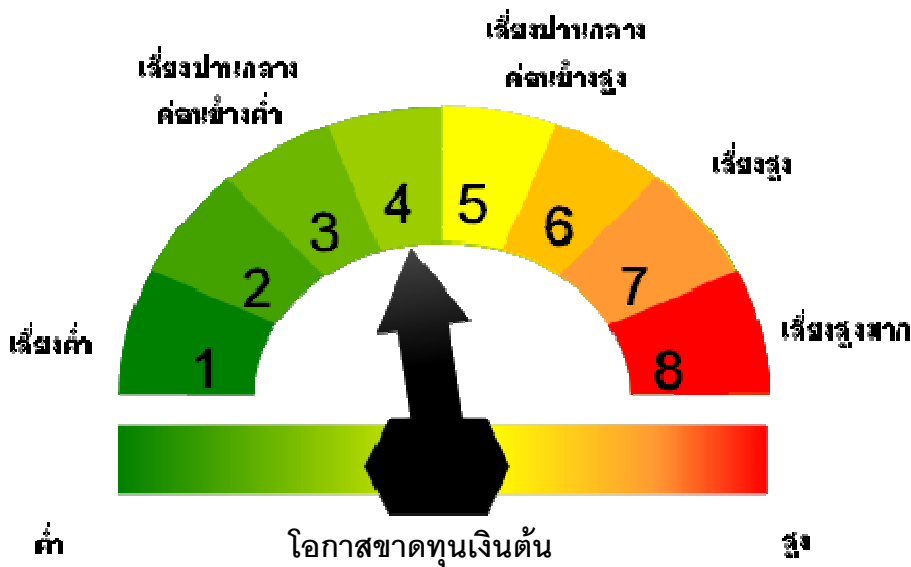


## คุณต้องระวังอะไรเป็นพิเศษ?

### คำเตือนที่สำคัญ

- กองทุนรวมนี้ไม่ได้ถูกจำกัดโดยกฎเกณฑ์ให้ต้องลงทุนเฉพาะในตราสารหนี้ที่มีความเสี่ยงต่ำเช่นเดียวกับกองทุนรวมตลาดเงิน ดังนั้น จึงมีความเสี่ยงสูงกว่ากองทุนรวมตลาดเงิน
- กองทุนจะลงทุนในสัญญาซื้อขายล่วงหน้า (Derivatives) เพื่อป้องกันความเสี่ยง (Hedging) และ/หรือจัดให้มีการป้องกันความเสี่ยงที่เกี่ยวข้องกับอัตราแลกเปลี่ยน และหรืออัตราดอกเบี้ยเต็มจำนวนสำหรับมูลค่าตราสารหนี้ต่างประเทศที่กองทุนลงทุน

### แผนภาพแสดงตำแหน่งความเสี่ยงของกองทุนรวม



### ปัจจัยความเสี่ยงที่สำคัญ

#### 1. ความเสี่ยงจากการผิดนัดชำระหนี้ของผู้ออกตราสาร (credit risk)

อันดับความน่าเชื่อถือ	ต่ำ				สูง
ส่วนใหญ่ของกองทุนรวม		AAA	AA,A	BBB	ต่ำกว่า BBB

#### 2. ความเสี่ยงจากความผันผวนของราคาหลักทรัพย์ (market risk)

อายุเฉลี่ยของ	ต่ำ				สูง	
ทรัพย์สินที่ลงทุน		< 3 เดือน	3 เดือน - 1 ปี	1 ปี - 3 ปี	> 3 ปี	
การผันผวนของ	ต่ำ				สูง	
ราคาหลักทรัพย์ (SD)		< 5%	5 - 10%	10 - 15%	15 - 25%	> 25%

หมายเหตุ: กองทุนนี้จดทะเบียนวันที่ 28 มิถุนายน 2561 ซึ่งทำให้ไม่มีผลการดำเนินงานสำหรับปีก่อนหน้า

#### 3. ความเสี่ยงจากการเปลี่ยนแปลงของอัตราแลกเปลี่ยน (exchange rate risk)

การป้องกัน	ต่ำ				สูง
ความเสี่ยง fx		ทั้งหมด/เกือบทั้งหมด	บางส่วน	ดุลยพินิจ	ไม่ป้องกัน

#### 4. ความเสี่ยงจากการกระจุกตัวในผู้ออกตราสาร (high issuer concentration risk)

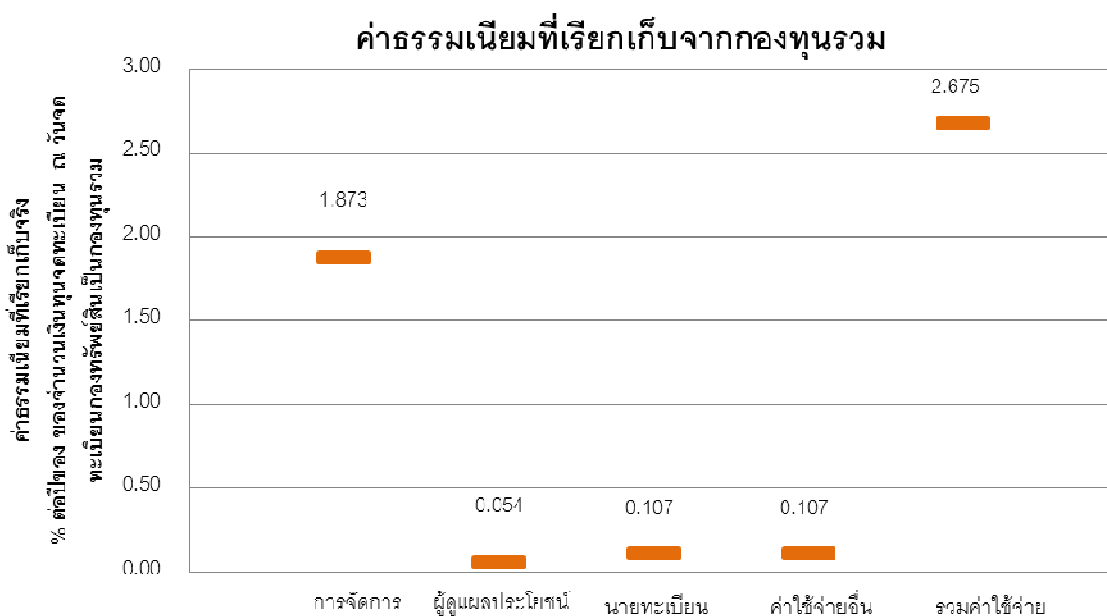
การกระจุกตัวลงทุนในผู้ออกตราสารรวม	ต่ำ				สูง
	<10%	10% - 20%	20% -50%	50% - 80%	> 80%



### ค่าธรรมเนียม

\*ค่าธรรมเนียมมีผลกระทบต่อผลตอบแทนที่คุณจะได้รับ ดังนั้น คุณควรพิจารณาการเรียกเก็บค่าธรรมเนียมดังกล่าวก่อนการลงทุน\*

ค่าธรรมเนียมที่เรียกเก็บจากกองทุนรวม (% ต่อปีของจำนวนเงินลงทุนจดทะเบียน ณ วันจดทะเบียนกองทรัสต์สินเป็นกองทุนรวม)



### ค่าธรรมเนียมที่เรียกเก็บจากผู้ถือหน่วยลงทุน (% ของมูลค่าซื้อขาย)

รายการ	สูงสุดไม่เกิน	เก็บจริง
ค่าธรรมเนียมการขาย	ไม่มี	ไม่มี
ค่าธรรมเนียมการรับซื้อคืน	ไม่มี	ไม่มี
ค่าธรรมเนียมการสับเปลี่ยนหน่วยลงทุน	ไม่มี	ไม่มี
การโอนหน่วย	53.50 บาท ต่อ 1,000 หน่วย หรือตามอัตราที่นายทะเบียนกำหนด	ตามที่จ่ายจริง

หมายเหตุ: ค่าธรรมเนียมดังกล่าวรวมภาษีมูลค่าเพิ่ม ภาษีธุรกิจเฉพาะหรือภาษีอื่นใดแล้ว



## ผลการดำเนินงาน

\*ผลการดำเนินงานในอดีต มิได้เป็นสิ่งยืนยันถึงผลการดำเนินงานในอนาคต

ประเภทกองทุนรวมเพื่อใช้เปรียบเทียบผลการดำเนินงาน ณ จุดขาย คือ -



## ข้อมูลอื่นๆ

นโยบายการจ่ายปันผล	ไม่มี
ผู้ดูแลผลประโยชน์	ธนาคารกรุงศรีอยุธยา จำกัด (มหาชน)
วันที่จดทะเบียน	วันที่ 28 มิถุนายน 2561
อายุโครงการ	ประมาณ 3 ปี 1 เดือน
ชื่อและขายคืนหน่วยลงทุน	<u>วันทำการซื้อ</u> : วันที่ 22 – 27 มิถุนายน 2561 ในวันสั่งซื้อวันสุดท้าย บริษัทจัดการขอสงวนสิทธิ์ที่จะไม่รับชำระเงินค่าซื้อหน่วยลงทุนด้วยเช็ค หรือดราฟต์ และไม่รับชำระเงินค่าซื้อหน่วยลงทุนผ่านธนาคาร หรือ ช่องทางใดๆ ที่ทำให้บริษัทจัดการไม่สามารถสรุปยอดค่าซื้อหน่วยลงทุนและมีหลักฐานจากธนาคารผู้รับเงินให้สามารถตรวจสอบได้ว่าเป็นรายการซื้อที่ได้รับชำระเงินสมบูรณ์ถูกต้อง ภายในสิ้นวันทำการสุดท้ายของการเสนอขายครั้งแรก เว้นแต่บริษัทจัดการจะอนุญาตเป็นอย่างอื่น <u>มูลค่าขั้นต่ำของการซื้อครั้งแรก</u> : 1,000 บาท <u>มูลค่าขั้นต่ำของการซื้อครั้งถัดไป</u> : - <u>วันทำการขายคืน</u> : บริษัทจัดการจะรับซื้อคืนหน่วยลงทุนโดยอัตโนมัติ ในระหว่างอายุกองทุน และ/หรือเมื่อกองทุนครบกำหนดอายุกองทุน ในกรณีที่ว่าดังกล่าวเป็นวันหยุดจะใช้วันทำการถัดไป โดยบริษัทจัดการจะแจ้งวันทำการรับซื้อคืนหน่วยลงทุนโดยอัตโนมัติให้ผู้ถือหน่วยลงทุนทราบภายใน 30 วันนับตั้งแต่วันสิ้นสุดการเสนอขายหน่วยลงทุน ในกรณีที่วันดังกล่าวเป็นวันหยุดจะใช้วันทำการถัดไป <u>มูลค่าขั้นต่ำของการขายคืน</u> : ไม่กำหนด <u>ยอดคงเหลือขั้นต่ำ</u> : ไม่กำหนด <u>จำนวนหน่วยลงทุนคงเหลือขั้นต่ำ</u> : 100 หน่วย <u>ระยะเวลาการรับเงินค่าขายคืน</u> : ภายใน 5 วันทำการนับตั้งแต่วันที่ถัดจากวันทำการรับซื้อคืนหน่วยลงทุนโดยอัตโนมัติ ในระหว่างอายุกองทุนบริษัทจัดการอาจรับซื้อคืนหน่วยลงทุนโดยอัตโนมัติไม่เกินปีละ 2 ครั้ง ตามที่บริษัทจัดการกำหนด โดยจำนวนเงินในการรับซื้อคืนหน่วยลงทุนโดยอัตโนมัติดังกล่าว เป็นจำนวนเงินที่จัดสรรโดยประมาณไม่เกินดอกเบี้ยรับ และ/หรือ

	<p>กำไรจากเงินลงทุน ของตราสารหนี้ หรือหลักทรัพย์หรือทรัพย์สินอื่น โดยบริษัทจัดการ จะนำเงินทั้งหมดที่ได้จากการรับซื้อคืนหน่วยลงทุนโดยอัตโนมัติของผู้ถือหน่วยลงทุน จากกองทุนนี้ไปลงทุนต่อยังกองทุนเปิดธนาชาติตลาดเงิน (T-MONEY) และถือว่าได้รับ ความเห็นชอบให้ดำเนินการจากผู้ถือหน่วยลงทุนแล้ว และถือว่าไม่ปฏิบัติผิดไปจาก รายละเอียดโครงการกองทุน เว้นแต่บริษัทจัดการจะกำหนดหรืออนุญาตเป็นอย่างอื่น</p> <p>เมื่อกองทุนครบกำหนดอายุกองทุนและดำเนินการเลิกกองทุน ในการคืนเงินจากการ เลิกกองทุนให้ผู้ถือหน่วยลงทุนนั้น บริษัทจัดการจะดำเนินการรับซื้อคืนหน่วยลงทุนโดย อัตโนมัติให้กับผู้ถือหน่วยลงทุนทุกราย โดยบริษัทจัดการจะนำเงินทั้งหมดที่ได้จากการ รับซื้อคืนหน่วยลงทุนโดยอัตโนมัติของผู้ถือหน่วยลงทุนจากกองทุนนี้ไปลงทุนต่อยัง กองทุนเปิดธนาชาติตลาดเงิน (T-MONEY)</p> <p>คุณสามารถตรวจสอบมูลค่าทรัพย์สินรายเดือนได้ที่ <a href="http://www.thanachartfund.com">www.thanachartfund.com</a></p>								
ผู้สนับสนุนการขายหรือรับซื้อคืน	ธนาคารธนชาติ จำกัด (มหาชน)								
รายชื่อผู้จัดการกองทุน	<p>บริษัทหลักทรัพย์จัดการกองทุน ธนาชาติ จำกัด</p> <p>หรือผู้สนับสนุนการขายและรับซื้อคืนที่บลจ.ธนาชาติ แต่งตั้ง</p> <table border="1" data-bbox="528 907 1428 1120"> <thead> <tr> <th data-bbox="528 907 981 952">รายชื่อ</th> <th data-bbox="981 907 1428 952">วันที่เริ่มบริหารกองทุน</th> </tr> </thead> <tbody> <tr> <td data-bbox="528 952 981 1008">นาย วิศิษฐ์ ชื่นรัตนกุล</td> <td data-bbox="981 952 1428 1008">วันจดทะเบียนกองทุน</td> </tr> <tr> <td data-bbox="528 1008 981 1064">นางสาววิภาสิริ เกษมสุข</td> <td data-bbox="981 1008 1428 1064">วันจดทะเบียนกองทุน</td> </tr> <tr> <td data-bbox="528 1064 981 1120">นางรัชนิภา พรรคพานิช</td> <td data-bbox="981 1064 1428 1120">วันจดทะเบียนกองทุน</td> </tr> </tbody> </table>	รายชื่อ	วันที่เริ่มบริหารกองทุน	นาย วิศิษฐ์ ชื่นรัตนกุล	วันจดทะเบียนกองทุน	นางสาววิภาสิริ เกษมสุข	วันจดทะเบียนกองทุน	นางรัชนิภา พรรคพานิช	วันจดทะเบียนกองทุน
รายชื่อ	วันที่เริ่มบริหารกองทุน								
นาย วิศิษฐ์ ชื่นรัตนกุล	วันจดทะเบียนกองทุน								
นางสาววิภาสิริ เกษมสุข	วันจดทะเบียนกองทุน								
นางรัชนิภา พรรคพานิช	วันจดทะเบียนกองทุน								
ติดต่อสอบถาม	บริษัทหลักทรัพย์จัดการกองทุน ธนาชาติ จำกัด								
รับหนังสือชี้ชวน	ที่อยู่ : ชั้น 5-7 อาคารเอ็ม บี เค โฉมใหม่ เลขที่ 231 ถนนราชดำริ แขวงลุมพินี เขตปทุมวัน								
ร้องเรียน	กรุงเทพมหานคร 10330								
	<p>โทรศัพท์ 0-2126-8399 โทรสาร 0-2217-5281</p> <p>Website : <a href="http://www.thanachartfund.com">www.thanachartfund.com</a></p> <p>Email : <a href="mailto:mailus@thanachartfund.com">mailus@thanachartfund.com</a></p>								
ธุรกรรมที่อาจก่อให้เกิดความขัดแย้งทางผลประโยชน์	<p>คุณสามารถตรวจสอบธุรกรรมที่อาจก่อให้เกิดความขัดแย้งทางผลประโยชน์ได้ที่ <a href="http://www.thanachartfund.com">www.thanachartfund.com</a></p>								

- การลงทุนในหน่วยลงทุนไม่ใช่การฝากเงิน รวมทั้งไม่ได้อยู่ภายใต้ความคุ้มครองของสถาบันคุ้มครองเงินฝาก จึงมีความเสี่ยงจากการลงทุนซึ่งผู้ลงทุนอาจไม่ได้รับเงินลงทุนคืนเต็มจำนวน
- ได้รับอนุมัติจัดตั้ง และอยู่ภายใต้การกำกับดูแลของสำนักงาน ก.ล.ต.
- การพิจารณาว่าหนังสือชี้ชวนในการเสนอขายหน่วยลงทุนของกองทุนรวมนี้มีได้เป็นการแสดงว่าสำนักงาน ก.ล.ต. ได้รับรองถึงความถูกต้องของข้อมูลในหนังสือชี้ชวนของกองทุนรวม หรือได้ประกันราคาหรือผลตอบแทนของหน่วยลงทุนที่เสนอขายนั้น ทั้งนี้ บริษัทจัดการกองทุนรวมได้สอบถามข้อมูลในหนังสือชี้ชวนส่วนสรุปข้อมูลสำคัญ ณ วันที่ 21 มิถุนายน 2561 แล้วด้วยความระมัดระวังในฐานะผู้รับผิดชอบในการดำเนินการของกองทุนรวมและขอรับรองว่าข้อมูลดังกล่าวถูกต้องไม่เป็นเท็จ และไม่ทำให้ผู้อื่นสำคัญผิด

**ข้อมูลเกี่ยวกับเป้าหมายการลงทุนของกองทุน**

บริษัทจัดการจะดำเนินการรับซื้อคืนหน่วยลงทุนแบบอัตโนมัติ เฉพาะผลตอบแทนที่ได้รับจากตราสารที่กองทุนลงทุนให้ผู้ถือหน่วยลงทุนประมาณทุก 6 เดือน ในอัตราเฉลี่ยไม่น้อยกว่าร้อยละ 2.50% ต่อปีของมูลค่าหน่วยลงทุนที่ตราไว้ โดยรายละเอียดของตราสารที่ลงทุนเป็นดังนี้

ข้อมูลเกี่ยวกับเป้าหมายการลงทุนของกองทุนเปิดธนาชาติตราสารหนี้ 3YR14

เป้าหมายอัตราผลตอบแทนโดยประมาณ 2.50% ต่อปีของเงินลงทุนเริ่มแรก (ในรูปสกุลเงินบาท)

ประเภททรัพย์สินที่พิจารณาลงทุน	TRIS	FITCH	S&P	MOODY'S	อัตราผลตอบแทนของตราสารโดยประมาณ (ต่อปี) (ในรูปสกุลเงินบาท)	สัดส่วนการลงทุนโดยประมาณ	ประมาณการผลตอบแทนที่ได้รับจากการลงทุนในรูปสกุลเงินบาท (ต่อปี)	ระยะเวลาการลงทุน (โดยประมาณ)
หุ้นกู้ของ บริษัท ราชธานีลิสซิ่ง จำกัด (มหาชน) – ไทย	A-	-	-	-	2.5000%	19.00%	0.4750%	3 ปี 1 เดือน
หุ้นกู้ของ บริษัท ดับบลิวเอชเอ ยูทิลิตี้ส์ แอนด์ พาวเวอร์ จำกัด (มหาชน) – ไทย	A-	-	-	-	2.6500%	19.00%	0.5035%	
หุ้นกู้ของ กองทุนทรัสต์เพื่อการลงทุนในอสังหาริมทรัพย์ และสิทธิการเช่าอสังหาริมทรัพย์ โคน – ไทย	A	-	-	-	2.4400%	19.00%	0.4636%	
หุ้นกู้ของ บริษัท ทู มูฟ เอช ยูนิเวอร์แซล คอมมิวนิเคชั่น จำกัด (มหาชน) – ไทย	BBB+	-	-	-	3.7000%	12.00%	0.4440%	
หุ้นกู้ของ EDL-Generation Public Company – ลาว*	BBB+	-	-	-	3.8000%	12.00%	0.4560%	
หุ้นกู้ของ บริษัท ลลิล พร็อพเพอร์ตี้ จำกัด (มหาชน) - ไทย	BBB+	-	-	-	3.2000%	19.00%	0.6080%	
<b>รวม</b>						<b>100.00%</b>	<b>2.9501%</b>	
<b>ประมาณการค่าธรรมเนียมและค่าใช้จ่าย***</b>							<b>0.4501%</b>	
							<b>2.5000%</b>	

หมายเหตุ

\*อัตราผลตอบแทนรวมการ SWAP จากเงินสกุลต่างประเทศเป็นเงินสกุลบาท

\*\*แหล่งที่มาของข้อมูล อัตราผลตอบแทนที่เสนอขายโดยผู้ออกตราสาร ณ วันที่ 20 มิถุนายน 2561

\*\*\*ค่าใช้จ่ายของกองทุนนี้อาจมีการเปลี่ยนแปลง แต่จะไม่เกินอัตราสูงสุดที่ระบุในรายละเอียดโครงการกองทุน

\*\*\*\* ทั้งนี้ประมาณการผลตอบแทน อาจมีการเปลี่ยนแปลงได้ตามสภาวะตลาดและ ตราสารที่ลงทุนและ/หรือสัดส่วนการลงทุน เป็นไปตามดุลยพินิจของผู้จัดการกองทุน โดยบริษัท

จัดการอาจพิจารณาลงทุนในตราสารอื่นแทนและ/หรือเพิ่มเติมจากตราสารที่ระบุไว้ข้างต้น

- ตราสารหนี้มีอายุคงเหลือประมาณ 3 ปี โดยกองทุนอาจพิจารณาลงทุนในตราสารอื่นแทนและ/หรือเพิ่มเติมจากตราสารที่ระบุไว้ข้างต้น ทั้งนี้ เช่น Abu Dhabi Commercial Bank PJSC, Emirates NBD PJSC, Bank of China Ltd., Industrial and Commercial Bank of China Ltd., Agricultural Bank of China Ltd., China Construction Bank Corp, China Construction Bank Asia Corp, Bank of Communications Co Ltd, Bank of East Asia Ltd/The, Standard Chartered PLC, Bank CIMB Niaga Tbk PT, Bank Danamon Indonesia Tbk PT, Bank Permata Tbk PT, Bank OCBC Nisp Tbk PT, Bank UOB Indonesia PT, Standard Chartered PLC, Sumitomo Mitsui Banking Corp, Malayan Banking Bhd, Japan Government Ten Year Bond, Al Khalij Commercial Bank PQSC, KB Financial Group, บจ.น้ำตาลมิตร ธ.กสิกรไทย จำกัด (มหาชน) ธ.เกียรตินาคิน จำกัด (มหาชน) ธ.กรุงไทย จำกัด (มหาชน) ธ.ไทยพาณิชย์ จำกัด (มหาชน) ธ.ธนชาต จำกัด (มหาชน) ธ.ทีดีจี จำกัด (มหาชน) ธ.ทหารไทย จำกัด (มหาชน) ธ.ยูไอบี จำกัด (มหาชน) บมจ.โกลว์ พลังงาน บมจ.ทุนธนาชาติ บมจ.กรุงไทยคาร์เร็นท์ แอนด์ ลีส หนี้กู้ของ บมจ.อิชี่ บาย บจ.ไอซีบีดีลิ่ง บมจ.ภัทรลิตซิ่ง บมจ.อินโดรามา เวนเจอร์ส บมจ.แลนด์แอนด์เฮ้าส์ ธ.กรุงศรีอยุธยา จำกัด (มหาชน) ธ.แลนด์แอนด์เฮ้าส์ จำกัด (มหาชน) บมจ.บีทีเอส กรุ๊ป โฮลดิ้งส์ บมจ.ระบบขนส่งมวลชนกรุงเทพ บมจ.ทีดีจีไฟแนนเชียลกรุ๊ป บมจ.สวนอุตสาหกรรมโรจนะ บจ.โตโยต้า ลิสซิ่ง (ประเทศไทย) บจ.บริหารสินทรัพย์ กรุงเทพพาณิชย์ บมจ.อิออน ธนสินทรัพย์ (ไทยแลนด์) บมจ.บัตร์กรุงไทย บมจ.สยามโกลบอลเฮ้าส์ บมจ.เบอร์ลี่ ยุคเกอร์ บมจ.บ้านปู บมจ.อมตะ คอร์ปอเรชั่น บมจ.ดับบลิวเอชเอ คอร์ปอเรชั่น บมจ.ศุภาลย์ บมจ.ควอลิตี้เฮ้าส์ บมจ.เจริญโภคภัณฑ์อาหาร บมจ.ซีพีเอฟ (ประเทศไทย) บมจ.เอ็ม บี เค บมจ.เซนทรัลพัฒนา บมจ.เอเชียเสริมกิจลิสซิ่ง บมจ.หลักทรัพย์เมย์แบงก์ กิมเอ็ง (ประเทศไทย) บมจ.ทรู คอร์ปอเรชั่น บจ. ไทยแอร์เอเชีย บมจ.ซีเค พาวเวอร์ เป็นต้น และหรือตราสารที่อยู่ภายใต้กรอบการลงทุนของบลจ.ธนาชาติ
- หากไม่สามารถลงทุนให้เป็นไปตามกำหนดไว้ เนื่องจากสภาวะตลาดมีการเปลี่ยนแปลงไป ผู้ถือหน่วยลงทุนอาจไม่ได้รับผลตอบแทนตามอัตราที่ระบุไว้ ทั้งนี้ ตราสารที่ลงทุน สัดส่วนการลงทุน หรือประมาณการอัตราผลตอบแทนดังกล่าวอาจมีการเปลี่ยนแปลง ในกรณีที่ไม่สามารถหาตราสารที่จะลงทุนตามที่ได้แจ้งไว้ได้ หรือ อัตราดอกเบี้ยในตลาดหรือโครงสร้างภาษีของประเทศที่ไปลงทุน มีการเปลี่ยนแปลงอย่างมีนัยสำคัญ โดยขึ้นอยู่กับดุลยพินิจของผู้จัดการกองทุน
- สัดส่วนการลงทุน และประมาณการค่าใช้จ่ายอาจมีการเปลี่ยนแปลงได้ตามที่บริษัทจัดการเห็นสมควร
- กองทุนมีนโยบายป้องกันความเสี่ยงด้านอัตราแลกเปลี่ยนเงินเต็มจำนวน (Fully Hedge) สำหรับการลงทุนในต่างประเทศ
- กองทุนอาจมีการลงทุนในตราสารที่มีอายุคงเหลือมากกว่าและ/หรือน้อยกว่าอายุโครงการ โดยในกรณีตราสารหนี้ที่กองทุนลงทุนมีอายุคงเหลือมากกว่าอายุโครงการ กองทุนจะขายตราสารหนี้ดังกล่าวก่อนครบกำหนดอายุโครงการและอาจจะลงทุนในตราสารหนี้ระยะสั้นอื่นแทน

-- การลงทุนมีความเสี่ยง ผู้ลงทุนควรศึกษาข้อมูลก่อนตัดสินใจลงทุน  
 -- หากไม่สามารถลงทุนให้เป็นไปตามที่กำหนดไว้เนื่องจากสภาวะตลาดมีการเปลี่ยนแปลงไป ผู้ถือหน่วยลงทุนอาจไม่ได้รับผลตอบแทนตามอัตราที่โฆษณาไว้  
 -- สอบถามรายละเอียดเพิ่มเติมและขอรับหนังสือชี้ชวนได้ในวันและเวลาทำการเสนอขาย ได้ที่บริษัทหลักทรัพย์จัดการกองทุน ธนาชาติ จำกัด โทร 0-2126-8399 หรือ ธนาคารธนาชาติ จำกัด (มหาชน) โทร 1770 หรือผู้สนับสนุนการขายหรือรับซื้อคืนหน่วยลงทุนที่ บลจ.ธนาชาติ แต่งตั้ง

## คำอธิบายความเสี่ยง

**ความเสี่ยงจากการผิดนัดชำระหนี้ของผู้ออกตราสาร (Credit Risk)** หมายถึง การพิจารณาจากอันดับความน่าเชื่อถือของตราสารที่ลงทุน (credit rating) ซึ่งเป็นข้อมูลบอกระดับความสามารถในการชำระหนี้ โดยพิจารณาจากผลการดำเนินงานที่ผ่านมาและฐานะการเงินของผู้ออกตราสาร credit rating ของหุ้นกู้ระยะยาวมีความหมายโดยย่อ ดังต่อไปนี้

ระดับการลงทุน	TRIS	Fitch	Moody's	S&P	คำอธิบาย
ระดับที่นำลงทุน	AAA	AAA(thai)	Aaa	AAA	อันดับเครดิตสูงที่สุด มีความเสี่ยงต่ำที่สุดที่จะไม่สามารถชำระหนี้ได้ตามกำหนด
	AA	AA(thai)	Aa	AA	อันดับเครดิตรองลงมาและถือว่ามีความเสี่ยงต่ำมากที่จะไม่สามารถชำระหนี้ได้ตามกำหนด
	A	A(thai)	A	A	ความเสี่ยงต่ำที่จะไม่สามารถชำระหนี้ได้ตามกำหนด
	BBB	BBB(thai)	Baa	BBB	ความเสี่ยงปานกลางที่จะไม่สามารถชำระหนี้ได้ตามกำหนด
ระดับที่ต่ำกว่าน่าลงทุน	ต่ำกว่า BBB	ต่ำกว่า BBB(thai)	ต่ำกว่า Baa	ต่ำกว่า BBB	ความเสี่ยงสูงที่จะไม่สามารถชำระหนี้ได้ตามกำหนด

**ความเสี่ยงจากความผันผวนของมูลค่าหน่วยลงทุน (Market Risk)** เกิดจากการเปลี่ยนแปลงของอัตราดอกเบี้ยซึ่งขึ้นกับปัจจัยภายนอก เช่น สภาวะเศรษฐกิจการลงทุน ปัจจัยทางการเมืองทั้งในและต่างประเทศ เป็นต้น โดยราคาตราสารหนี้จะเปลี่ยนแปลงในทิศทางตรงข้ามกับการเปลี่ยนแปลงของอัตราดอกเบี้ย เช่น หากอัตราดอกเบี้ยในตลาดเงินมีแนวโน้มปรับตัวสูงขึ้น อัตราดอกเบี้ยของตราสารหนี้ที่ออกใหม่ก็จะสูงขึ้นด้วย ดังนั้นราคาตราสารหนี้ที่ออกมาก่อนหน้าจะมีการซื้อขายในระดับราคาที่ต่ำลง โดยกองทุนรวมที่มีอายุเฉลี่ยของทรัพย์สินที่ลงทุน (portfolio duration) สูงจะมีโอกาสเผชิญกับการเปลี่ยนแปลงของราคามากกว่ากองทุนรวมที่ portfolio duration ต่ำกว่า

**ความเสี่ยงจากการเปลี่ยนแปลงของอัตราแลกเปลี่ยน (Currency Risk)** หมายถึง การเปลี่ยนแปลงของอัตราแลกเปลี่ยนมีผลกระทบต่อมูลค่าของหน่วยลงทุน เช่น กองทุนรวมลงทุนด้วยสกุลเงินดอลลาร์ในช่วงที่เงินบาทอ่อนแต่ขายทำกำไรในช่วงที่บาทแข็ง กองทุนรวมจะได้รับเงินบาทกลับมาน้อยลง ในทางกลับกันหากกองทุนรวมลงทุนในช่วงที่บาทแข็งและขายทำกำไรในช่วงที่บาทอ่อนก็อาจได้ผลตอบแทนมากขึ้นกว่าเดิมด้วยเช่นกัน ดังนั้น การป้องกันความเสี่ยงจากอัตราแลกเปลี่ยนจึงเป็นเครื่องมือสำคัญในการบริหารความเสี่ยงจากดังกล่าว ซึ่งทำได้ดังต่อไปนี้

- **ป้องกันความเสี่ยงทั้งหมดหรือเกือบทั้งหมด:** ผู้ลงทุนไม่มีความเสี่ยงจากอัตราแลกเปลี่ยน
- **ป้องกันความเสี่ยงบางส่วน:** โดยต้องระบุสัดส่วนการป้องกันความเสี่ยงไว้อย่างชัดเจน: ผู้ลงทุนอาจมีความเสี่ยงจากอัตราแลกเปลี่ยน
- **อาจป้องกันความเสี่ยงตามดุลยพินิจของผู้จัดการกองทุนรวม:** ผู้ลงทุนอาจมีความเสี่ยงจากอัตราแลกเปลี่ยนเนื่องจากการป้องกันความเสี่ยงขึ้นอยู่กับดุลยพินิจของผู้จัดการกองทุนรวมในการพิจารณาว่าจะป้องกันความเสี่ยงหรือไม่
- **ไม่ป้องกันความเสี่ยงเลย:** ผู้ลงทุนมีความเสี่ยงจากอัตราแลกเปลี่ยน