

หนังสือชี้ชวนส่วนสรุปข้อมูลสำคัญ



บริษัทหลักทรัพย์จัดการกองทุน
ธนาชาต จำกัด
(การเข้าร่วมต่อต้านทุจริต :
ได้รับการรับรอง CAC)

กองทุนเปิดธนาชาต อีสท์สปริง ตราสารหนี้ต่างประเทศ 6M3

ห้ามขายผู้ลงทุนรายย่อย

Thanachart Eastspring Fixed Income FIF 6M3 Fund

(Not for Retail Investors)

T-ES-FIF6M3AI

กองทุนรวมตราสารหนี้

กองทุนที่เน้นลงทุนแบบมีความเสี่ยงต่างประเทศ

“ผู้ลงทุนไม่สามารถขายคืนหน่วยลงทุนนี้ในช่วงเวลา 6 เดือนได้ และกองทุนนี้ลงทุนกระจุกตัวผู้ถือ และในหมวดอุตสาหกรรมและรายประเทศ ดังนั้นหากมีปัจจัยลบที่ส่งผลกระทบต่อการลงทุนดังกล่าว ผู้ลงทุนอาจสูญเสียเงินลงทุนจำนวนมาก”



คุณกำลังจะลงทุนอะไร?



กองทุนรวมนี้เหมาะกับใคร?



คุณต้องระวังอะไรเป็นพิเศษ?



ค่าธรรมเนียม



ผลการดำเนินงาน



ข้อมูลอื่น ๆ

การลงทุนในกองทุนรวมไม่ใช่การฝากเงิน



คุณกำลังจะลงทุนอะไร?

1. นโยบายการลงทุน:

กองทุนมีนโยบายการลงทุนในหรือมีไว้ซึ่งตราสารแห่งหนึ่งภาคเอกชนและหรือภาครัฐ และหรือหุ้นกู้สกุลเงินตราต่างประเทศที่เสนอขายในประเทศไทย (FX bond) และหรือเงินฝาก หรือหลักทรัพย์หรือทรัพย์สินอื่น หรือการหาผลตอบแทนโดยวิธีอื่นตามที่สำนักงานคณะกรรมการ ก.ล.ต. กำหนดหรือเห็นชอบให้กองทุนลงทุนได้ โดยจะลงทุนรวมกันทุกขณะไม่น้อยกว่าร้อยละ 80 ของมูลค่าทรัพย์สินสุทธิของกองทุน ส่วนที่เหลือกองทุนจะลงทุนในตราสารกึ่งหนึ่งกึ่งทุน ตราสาร Basel III หรือทรัพย์สินอื่น หรือการหาผลตอบแทนโดยวิธีอื่นตามที่สำนักงานคณะกรรมการ ก.ล.ต. กำหนดหรือเห็นชอบให้กองทุนลงทุนได้ โดยกองทุนจะลงทุนในต่างประเทศโดยเฉลี่ยในรอบปีบัญชีไม่น้อยกว่าร้อยละ 80 ของมูลค่าทรัพย์สินสุทธิของกองทุน ทั้งนี้การลงทุนของกองทุนจะเป็นไปตามที่สำนักงานคณะกรรมการ ก.ล.ต. กำหนดหรือเห็นชอบให้กองทุนลงทุนได้

กองทุนจะลงทุนในสัญญาซื้อขายล่วงหน้า (Derivatives) เพื่อป้องกันความเสี่ยง (Hedging) และ/หรือจัดให้มีการป้องกันความเสี่ยงที่เกี่ยวข้องกับอัตราแลกเปลี่ยนเต็มจำนวนสำหรับมูลค่าตราสารหนี้ต่างประเทศที่กองทุนลงทุน โดยการลงทุนดังกล่าวจะต้องเป็นไปตามหลักเกณฑ์ที่ประกาศคณะกรรมการ ก.ล.ต. หรือประกาศสำนักงานคณะกรรมการ ก.ล.ต. หรือกฎหมายที่เกี่ยวข้องกำหนด หรือตามที่สำนักงานคณะกรรมการ ก.ล.ต. เห็นชอบให้ลงทุนได้ อย่างไรก็ตาม จะไม่ลงทุนในสัญญาซื้อขายล่วงหน้าเพื่อแสวงหาผลประโยชน์ตอบแทน และตราสารที่มีลักษณะของสัญญาซื้อขายล่วงหน้าแฝง (Structured Note)

ทั้งนี้กองทุนไม่มีนโยบายลงทุนในตราสารที่ไม่ได้รับการจัดอันดับความน่าเชื่อถือ (Unrated securities) และตราสารหนี้ที่ได้รับการจัดอันดับความน่าเชื่อถือต่ำกว่าอันดับที่สามารถลงทุนได้ (Non - investment grade) ยกเว้นกรณีที่อยู่ในขณะที่กองทุนเริ่มลงทุนในตราสารนั้น ตราสารดังกล่าวได้รับการจัดอันดับความน่าเชื่อถืออยู่ในอันดับที่สามารถลงทุนได้ (Investment grade) แต่ต่อมาถูกปรับลดอันดับความน่าเชื่อถือลงต่ำกว่า Investment grade เพื่อให้กองทุนสามารถมีไว้ซึ่งตราสารดังกล่าวต่อไปได้ รวมทั้งมีเวลาในการปรับลดอัตราส่วนให้เป็นไปตามที่สำนักงาน ก.ล.ต. กำหนด เว้นแต่คณะกรรมการ ก.ล.ต. หรือสำนักงานคณะกรรมการ ก.ล.ต. อนุมัติ เห็นชอบ ยกเว้น หรือ ผ่อนผัน ให้ดำเนินการเป็นอย่างอื่นได้

ส่วนที่เหลืออาจพิจารณาลงทุนในหลักทรัพย์หรือทรัพย์สินอื่นหรือการหาผลตอบแทนโดยวิธีอื่น ตามประกาศคณะกรรมการ ก.ล.ต. หรือประกาศสำนักงานคณะกรรมการ ก.ล.ต. หรือตามที่สำนักงานคณะกรรมการ ก.ล.ต. เห็นชอบให้กองทุนลงทุนได้

สัดส่วนการลงทุนของกองทุนรวมให้เป็นไปตามนโยบายการลงทุนภายใน 90 วันนับแต่วันที่สัดส่วนการลงทุนของกองทุนรวมไม่เป็นไปตามนโยบายการลงทุน เว้นแต่ได้รับมติจากผู้ถือหน่วยลงทุนให้เปลี่ยนแปลงประเภทของกองทุนรวมภายในกำหนดเวลาดังกล่าว

2. กลยุทธ์ในการบริหารจัดการลงทุน:

กองทุนนี้จะลงทุนในตราสารหนี้ที่มีอายุใกล้เคียงกับโครงการ โดยจะมีการลงทุนเพียงครั้งเดียวและจะถือสินทรัพย์ที่ลงทุนไว้จนครบอายุโครงการของกองทุนรวมนั้น (buy-and-hold)



กองทุนรวมนี้เหมาะกับใคร?

- ผู้ลงทุนที่คาดหวังผลตอบแทนที่สูงกว่าเงินฝาก และยอมรับผลตอบแทนที่อาจต่ำกว่าหุ้นได้
- ผู้ลงทุนที่มีความเข้าใจและรับความเสี่ยงด้านเครดิตได้

กองทุนรวมนี้ไม่เหมาะกับใคร

- ผู้ลงทุนที่เน้นการได้รับผลตอบแทนในจำนวนเงินที่แน่นอน หรือรักษาเงินต้นให้อยู่ครบ
- ผู้ลงทุนที่ต้องการได้ถอนหน่วยลงทุนเพื่อรับเงินก่อนช่วงเวลา 6 เดือน



ทำอย่างไรหากยังไม่เข้าใจนโยบาย และความเสี่ยงของกองทุนนี้

- อ่านหนังสือชี้ชวนฉบับเต็ม หรือสอบถามผู้สนับสนุนการขายและบริษัทจัดการ

อย่าลงทุนหากไม่เข้าใจลักษณะและความเสี่ยงของกองทุนรวมนี้ดีพอ

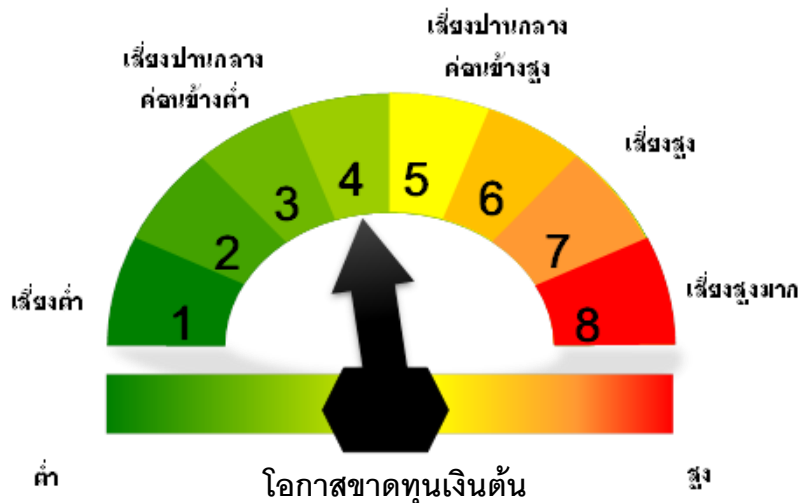


คุณต้องระวังอะไรเป็นพิเศษ?

คำเตือนที่สำคัญ

- กองทุนอาจไม่ได้รับเงินต้นและผลตอบแทนตามที่คาดหมายไว้ หากผู้ออกตราสารหรือธนาคารที่ กองทุนลงทุนไม่สามารถชำระเงินต้นและดอกเบี้ยคืนได้
- มูลค่าทรัพย์สินสุทธิของกองทุนอาจเพิ่มขึ้นหรือลดลงก่อนครบอายุโครงการ เนื่องมาจากการคำนวณ มูลค่าทรัพย์สินสุทธิของกองทุนให้เป็นไปตามราคาตลาด (Mark to Market)
- กองทุนไม่เปิดให้ไถ่ถอนคืนหน่วยลงทุนก่อนครบอายุโครงการ ดังนั้น ผู้ลงทุนจะไม่สามารถได้รับเงินลงทุนคืน ก่อนระยะเวลา 6 เดือน
- กองทุนรวมนี้ลงทุนกระจุกตัวในประเทศกาดำร์ ผู้ลงทุนจึงควรพิจารณาการกระจายความเสี่ยงของพอร์ตการลงทุน โดยรวมของตนเองด้วย

แผนภาพแสดงตำแหน่งความเสี่ยงของกองทุนรวม



ปัจจัยความเสี่ยงที่สำคัญ

ความเสี่ยงจากการผิดนัดชำระหนี้ของผู้ออกตราสาร (credit risk)

อันดับความน่าเชื่อถือส่วนใหญ่ของกองทุนรวมตาม National credit rating

ต่ำ

สูง

GOV/AAA	AA,A	BBB	ต่ำกว่า BBB	Unrated
---------	------	-----	-------------	---------

อันดับความน่าเชื่อถือส่วนใหญ่ของกองทุนรวมตาม International credit rating

ต่ำ

สูง

AAA	AA,A	BBB	ต่ำกว่า BBB	Unrated
-----	------	-----	-------------	---------

หมายเหตุ : แรงจูงใจที่กองทุนลงทุนในอันดับความน่าเชื่อถือนั้นเกินกว่า 20% ของ NAV

ความเสี่ยงจากความผันผวนของราคาหลักทรัพย์ (market risk)

อายุเฉลี่ยของทรัพย์สินที่ลงทุน

ต่ำ

สูง

ต่ำกว่า 3 เดือน	3 เดือนถึง 1 ปี	1 ปี ถึง 3 ปี	3 ปี ถึง 5 ปี	มากกว่า 5 ปี
-----------------	-----------------	---------------	---------------	--------------

ความผันผวนของผลการดำเนินงาน (SD)

ต่ำ

สูง

< 5%	5 – 10%	10 -15%	15 - 25%	> 25%
------	---------	---------	----------	-------

ความเสี่ยงจากความผันผวนของมูลค่าหน่วยลงทุน (Market Risk) หมายถึง ความเสี่ยงที่มูลค่าของหลักทรัพย์ที่กองทุนรวมลงทุนจะเปลี่ยนแปลงเพิ่มขึ้นหรือลดลงจากปัจจัยภายนอก เช่น สภาวะเศรษฐกิจการลงทุน ปัจจัยทางการเมืองทั้งในและต่างประเทศ เป็นต้น ซึ่งพิจารณาได้จากค่า standard deviation (SD) ของกองทุนรวม หากกองทุนรวมมีค่า SD สูง แสดงว่ากองทุนรวมมีความผันผวนจากการเปลี่ยนแปลงของราคาหลักทรัพย์สูง

หมายเหตุ: กองทุนนี้จดทะเบียนวันที่ 14 กรกฎาคม 2563 ซึ่งทำให้ไม่มีผลการดำเนินงานสำหรับปีก่อนหน้า

ความเสี่ยงจากการกระจุกตัวลงทุนในผู้ออกตราสาร (high issuer concentration risk)

การกระจุกตัวในผู้ออกตราสารรวม

ต่ำ

สูง

≤ 10%	10 – 20%	20 - 50%	50 - 80%	> 80%
-------	----------	----------	----------	-------

พิจารณาจากการลงทุนแบบกระจุกตัวในตราสารของผู้ออกตราสาร คู่สัญญา หรือบุคคลอื่นที่มีภาระผูกพันตามตราสาร หรือสัญญาอื่น รายใดรายหนึ่งมากกว่า 10% ของ NAV รวมกัน

ทั้งนี้ การลงทุนแบบกระจุกตัวไม่รวมถึงกรณีการลงทุนในทรัพย์สินดังนี้

1. ตราสารหนี้ภาครัฐไทย
2. ตราสารภาครัฐต่างประเทศที่มีการจัดอันดับความน่าเชื่อถืออยู่ในอันดับที่สามารถลงทุนได้
3. เงินฝากหรือตราสารเทียบเท่าเงินฝากที่ผู้รับฝากหรือผู้ออกตราสารที่มีการจัดอันดับความน่าเชื่อถืออยู่ในอันดับที่สามารถลงทุนได้

ความเสี่ยงจากการลงทุนกระจุกตัวในหมวดอุตสาหกรรมใดอุตสาหกรรมหนึ่ง (High Sector Concentration Risk)

การลงทุนกระจุกตัวในหมวดอุตสาหกรรมใดอุตสาหกรรมหนึ่งมากกว่า 20% ของ NAV รวมกัน

ต่ำ

สูง

≤ 20%	20% – 50%	50% – 80%	> 80%
-------	-----------	-----------	-------

หมายเหตุ : กองทุนรวมมีการลงทุนกระจุกตัวในหมวดอุตสาหกรรมธนาคาร

ความเสี่ยงจากการลงทุนกระจุกตัวในประเทศใดประเทศหนึ่ง (High Country Concentration Risk)

การลงทุนกระจุกตัวในประเทศใดประเทศหนึ่งมากกว่า 20% ของ NAV รวมกัน ทั้งนี้ ไม่รวมถึงการลงทุนในตราสารที่ผู้ออกเสนอขายอยู่ในประเทศไทย

ต่ำ

สูง

≤ 20%	20% – 50%	50% – 80%	> 80%
-------	-----------	-----------	-------

หมายเหตุ : กองทุนรวมมีการลงทุนกระจุกตัวในประเทศกาตาร์

ความเสี่ยงจากการเปลี่ยนแปลงของอัตราแลกเปลี่ยน (exchange rate risk)

การป้องกันความเสี่ยง fx

ต่ำ

สูง

ทั้งหมด/เกือบทั้งหมด	บางส่วน	ดุลยพินิจ	ไม่ป้องกัน
----------------------	---------	-----------	------------

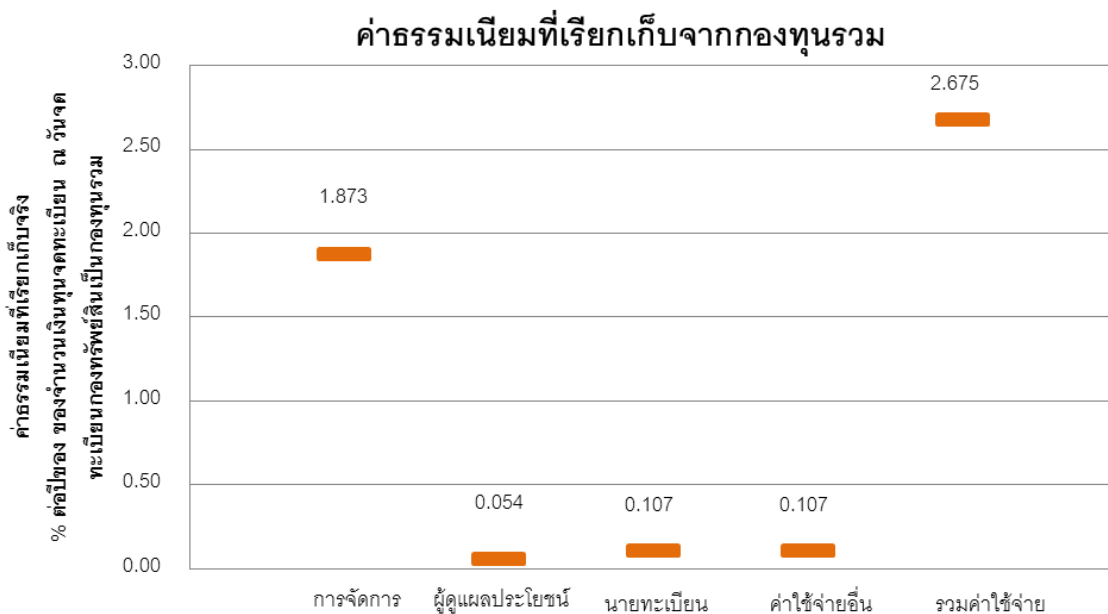
*คุณสามารถดูข้อมูลเพิ่มเติมได้ที่ www.thanachartfundeastspring.com



ค่าธรรมเนียม

ค่าธรรมเนียมมีผลกระทบต่อผลตอบแทนที่คุณจะได้รับ ดังนั้น คุณควรพิจารณาการเรียกเก็บค่าธรรมเนียมดังกล่าวก่อนการลงทุน

ค่าธรรมเนียมที่เรียกเก็บจากกองทุนรวม (% ต่อปีของจำนวนเงินลงทุนจดทะเบียน ณ วันจดทะเบียนกองทรัพย์สินเป็นกองทุนรวม)



ค่าธรรมเนียมที่เรียกเก็บจากผู้ถือหน่วยลงทุน (% ของมูลค่าซื้อขาย)

รายการ	สูงสุดไม่เกิน	เก็บจริง
ค่าธรรมเนียมการขาย	ไม่มี	ไม่มี
ค่าธรรมเนียมการรับซื้อคืน	ไม่มี	ไม่มี
ค่าธรรมเนียมการสับเปลี่ยนหน่วยลงทุน	ไม่มี	ไม่มี
การโอนหน่วย	53.50 บาท ต่อ 1,000 หน่วย หรือ ตามอัตราที่นายทะเบียนกำหนด	ตามที่จ่ายจริง

หมายเหตุ: ค่าธรรมเนียมดังกล่าวรวมภาษีมูลค่าเพิ่ม ภาษีธุรกิจเฉพาะหรือภาษีอื่นใดแล้ว



ผลการดำเนินงาน

*ผลการดำเนินงานในอดีต มิได้เป็นสิ่งยืนยันถึงผลการดำเนินงานในอนาคต

ดัชนีชี้วัด/อ้างอิง (Benchmark) คือ ไม่มีเนื่องจากกองทุนมีการบริหารจัดการแบบ buy & hold เพื่อให้ได้ผลตอบแทนที่คาดหวัง ตามระยะเวลาที่กำหนด จึงไม่จำเป็นต้องเปรียบเทียบผลการดำเนินงานของกองทุนกับตัวชี้วัด

ประเภทกองทุนรวมเพื่อใช้เปรียบเทียบผลการดำเนินงาน ณ จุดขาย คือ -



ข้อมูลอื่นๆ

นโยบายการจ่ายปันผล	ไม่มี
ผู้ดูแลผลประโยชน์	ธนาคารกรุงศรีอยุธยา จำกัด (มหาชน)
วันที่จดทะเบียน	วันที่ 14 กรกฎาคม 2563
อายุโครงการ	ประมาณ 6 เดือน (ทั้งนี้ โดยไม่ต่ำกว่า 5 เดือน และไม่เกิน 7 เดือน)
ซื้อและขายคืนหน่วยลงทุน	<u>วันทำการซื้อ</u> : วันที่ 8 – 13 กรกฎาคม 2563 ในวันสั่งซื้อวันสุดท้าย บริษัทจัดการของวงสิทธิที่จะไม่รับชำระเงินค่าซื้อหน่วยลงทุนด้วยเช็ค หรือ ดราฟต์ และไม่รับชำระเงินค่าซื้อหน่วยลงทุนผ่านธนาคาร หรือช่องทางใดๆ ที่ทำให้บริษัทจัดการไม่สามารถสรุปยอดค่าซื้อหน่วยลงทุนและมีหลักฐานจากธนาคารผู้รับเงินให้สามารถตรวจสอบได้ว่าเป็นรายการซื้อที่ได้รับชำระเงินสมบูรณ์ถูกต้อง ภายในสิ้นวันทำการสุดท้ายของการเสนอขายครั้งแรก เว้นแต่บริษัทจัดการจะอนุญาตเป็นอย่างอื่น <u>มูลค่าขั้นต่ำของการซื้อครั้งแรก</u> : 500,000 บาท <u>มูลค่าขั้นต่ำของการซื้อครั้งถัดไป</u> : ไม่มีการเสนอครั้งถัดไป เพราะกองทุนนี้เสนอขายเพียงครั้งเดียว <u>วันทำการขายคืน</u> : บริษัทจัดการจะรับซื้อคืนหน่วยลงทุนโดยอัตโนมัติเมื่อกองทุนครบกำหนดอายุกองทุน ในกรณีที่วันดังกล่าวเป็นวันหยุดจะใช้วันทำการถัดไป โดยบริษัทจัดการจะแจ้งวันทำการรับซื้อคืนหน่วยลงทุนโดยอัตโนมัติให้ผู้ถือหน่วยลงทุนทราบภายใน 30 วันนับตั้งแต่วันที่สิ้นสุดการเสนอขายหน่วยลงทุน ในกรณีที่วันดังกล่าวเป็นวันหยุดจะใช้วันทำการถัดไป <u>มูลค่าขั้นต่ำของการขายคืน</u> : ไม่กำหนด <u>ยอดคงเหลือขั้นต่ำ</u> : ไม่กำหนด <u>จำนวนหน่วยลงทุนคงเหลือขั้นต่ำ</u> : ไม่กำหนด <u>ระยะเวลาการรับเงินค่าขายคืน</u> : ภายใน 5 วันทำการนับตั้งแต่วันที่ถัดจากวันทำการรับซื้อคืนหน่วยลงทุนโดยอัตโนมัติ

เมื่อกองทุนครบกำหนดอายุกองทุนและดำเนินการเลิกกองทุน ในการคืนเงินจากการเลิกกองทุนให้ผู้ถือหน่วยลงทุนนั้น บริษัทจัดการจะดำเนินการรับซื้อคืนหน่วยลงทุนโดยอัตโนมัติให้กับผู้ถือหน่วยลงทุนทุกราย โดยบริษัทจัดการจะนำเงินทั้งหมดที่ได้จากการรับซื้อคืนหน่วยลงทุนโดยอัตโนมัติของผู้ถือหน่วยลงทุนจากกองทุนนี้ ไปลงทุนต่อยังกองทุนเปิดธนาชาติตลาดเงิน (T-MONEY) คุณสามารถตรวจสอบมูลค่าทรัพย์สินรายวันได้ที่ www.thanachartfundeastspring.com

ผู้สนับสนุนการขายหรือรับซื้อคืน บริษัทหลักทรัพย์จัดการกองทุน ธนาชาติ จำกัด
 ธนาकारธนาชาติ จำกัด (มหาชน)
 หรือผู้สนับสนุนการขายและรับซื้อคืนที่บลจ.ธนาชาติ แต่งตั้ง

รายชื่อผู้จัดการกองทุน	<u>รายชื่อ</u>	<u>วันที่เริ่มบริหารกองทุน</u>
	นาย วิศิษฐ์ ชื่นรัตนกุล	วันจดทะเบียนกองทุน
	นางสาววิภาสิริ เกษมสุข	วันจดทะเบียนกองทุน
	นางรัชนีภา พรรคพานิช	วันจดทะเบียนกองทุน
	นางสาวทัชภรณ์ โอภาสขจรเดช	วันจดทะเบียนกองทุน

ติดต่อสอบถาม บริษัทหลักทรัพย์จัดการกองทุน ธนาชาติ จำกัด
 รับหนังสือชี้ชวน ที่อยู่ : ชั้น 5-7 อาคารเอ็ม บี เค โไลฟ์ เลขที่ 231 ถนนราชดำริ แขวงลุมพินี เขตปทุมวัน
 ร้องเรียน กรุงเทพมหานคร 10330
 โทรศัพท์ 0-2126-8399 โทรสาร 0-2217-5281
 Website : www.thanachartfundeastspring.com
 Email : mailus@thanachartfundeastspring.com

ธุรกรรมที่อาจก่อให้เกิดความขัดแย้งทางผลประโยชน์ คุณสามารถตรวจสอบธุรกรรมที่อาจก่อให้เกิดความขัดแย้งทางผลประโยชน์ได้ที่ www.thanachartfundeastspring.com

- การลงทุนในหน่วยลงทุนไม่ใช่การฝากเงิน รวมทั้งไม่ได้อยู่ภายใต้ความคุ้มครองของสถาบันคุ้มครองเงินฝาก จึงมีความเสี่ยงจากการลงทุนซึ่งผู้ลงทุนอาจไม่ได้รับเงินลงทุนคืนเต็มจำนวน
- ได้รับอนุมัติจัดตั้ง และอยู่ภายใต้การกำกับดูแลของสำนักงาน ก.ล.ต. การพิจารณาว่าหนังสือชี้ชวนในการเสนอขายหน่วยลงทุนของกองทุนรวมนี้มีได้เป็นการแสดงว่าสำนักงาน ก.ล.ต. ได้รับรองถึงความถูกต้องของข้อมูลในหนังสือชี้ชวนของกองทุนรวม หรือได้ประกันราคาหรือผลตอบแทนของหน่วยลงทุนที่เสนอขายนั้น ทั้งนี้ บริษัทจัดการกองทุนรวมได้สอบทานข้อมูลในหนังสือชี้ชวนส่วนสรุปข้อมูลสำคัญ ณ วันที่ 3 กรกฎาคม 2563
- แล้วด้วยความระมัดระวังในฐานะผู้รับผิดชอบในการดำเนินการของกองทุนรวมและขอรับรองว่าข้อมูลดังกล่าวถูกต้องไม่เป็นเท็จ และไม่ทำให้ผู้อื่นสำคัญผิด

ข้อมูลเกี่ยวกับเป้าหมายการลงทุนของกองทุน

กองทุนมีเป้าหมายที่จะลงทุนในหลักทรัพย์ และ/หรือทรัพย์สินที่เกี่ยวข้องกับตราสารแห่งหนึ่ง เงินฝาก และ/หรือตราสารทางการเงินต่างๆ ของภาครัฐและ/หรือเอกชน ทั้งนี้ กองทุนจะลงทุนในตราสารแห่งหนึ่งต่างประเทศโดยเฉลี่ยในรอบปีบัญชีไม่น้อยกว่าร้อยละ 80 ของมูลค่าทรัพย์สินสุทธิของกองทุน ที่มีอายุใกล้เคียงกับอายุโครงการจัดการกองทุน โดยมีข้อมูลเกี่ยวกับเป้าหมายการลงทุนของกองทุน ดังนี้

ข้อมูลเกี่ยวกับเป้าหมายการลงทุนของกองทุนเปิดธนาชาติ อีสท์สปริง ตราสารหนี้ต่างประเทศ 6M3ห้ามขายผู้ลงทุนรายย่อย
เป้าหมายอัตราผลตอบแทนโดยประมาณ 1.10% ต่อปีของเงินลงทุนเริ่มแรก (ในรูปสกุลเงินบาท)

ตราสารที่ลงทุน	TRIS	FITCH	สัดส่วนการลงทุนโดยประมาณ	อัตราผลตอบแทนของตราสารโดยประมาณ (ต่อปี) (ในรูปสกุลเงินบาท)	ประมาณการผลตอบแทนที่ได้รับจากการลงทุน ในรูปสกุลเงินบาท (ต่อปี)	ระยะเวลาการลงทุน (โดยประมาณ)
ตั๋วแลกเงิน ของ บริษัท บีทีเอส กรุ๊ป โฮลดิ้งส์ จำกัด (มหาชน) -ไทย ⁽¹⁾	A	-	19.00%	1.12%	0.21%	6 เดือน
เงินฝาก Qatar National Bank QPSC - กาตาร์ ⁽¹⁾	-	A+	12.00%	1.00%	0.12%	
เงินฝาก ของ Bank of China Ltd -จีน ⁽¹⁾	-	A	19.00%	1.00%	0.19%	
เงินฝาก ของ Al Khalij Commercial Bank PQSC -กาตาร์ ⁽¹⁾	-	A	16.00%	1.00%	0.16%	
เงินฝาก ของ Doha Bank QSC -กาตาร์ ⁽¹⁾	-	A	19.00%	1.84%	0.35%	
เงินฝาก ของ Commercial Bank QSC -กาตาร์ ⁽¹⁾	-	A	15.00%	0.95%	0.14%	
รวม			100.00%		1.17%	
ประมาณการค่าใช้จ่ายกองทุน ⁽²⁾					(0.07%)	
ประมาณการผลตอบแทนที่ผู้ถือหน่วยลงทุนจะได้รับเมื่อรับซื้อคืนหน่วยลงทุนโดยอัตโนมัติ (ต่อปี)					1.10%	

หมายเหตุ

- (1) แหล่งที่มาของข้อมูล อัตราผลตอบแทนที่เสนอขายโดยผู้ออกตราสาร ณ วันที่ 1 กรกฎาคม 2563
- (2) ค่าใช้จ่ายของกองทุน (รวมค่าธรรมเนียมการจัดการแล้ว) สามารถเปลี่ยนแปลงตามความเหมาะสม โดยในกรณีที่กองทุนได้รับผลตอบแทนสูงกว่าที่ได้เปิดเผยไว้ตอนเสนอขายหน่วยลงทุน บริษัทจัดการอาจเรียกเก็บค่าธรรมเนียมการจัดการเพิ่มเติมได้ ทั้งนี้ ไม่เกินเพดานค่าธรรมเนียมการจัดการที่ระบุในโครงการ
- (3) อัตราผลตอบแทนรวมการ SWAP จากเงินสกุลต่างประเทศเป็นเงินสกุลบาท
- (4) ตราสารและ/หรือสัดส่วนที่ลงทุนอาจเปลี่ยนแปลงตามภาวะตลาดหรือดุลยพินิจของผู้จัดการกองทุน โดยอาจพิจารณาลงทุนในตราสารอื่นแทนและ/หรือเพิ่มเติมจากที่ระบุไว้ข้างต้น โดยมีอันดับความน่าเชื่อถือของผู้ออกหรือตราสารอยู่ในระดับที่สามารถลงทุนได้ เช่น Abu Dhabi Commercial Bank PJSC, China Construction Bank Corp, Industrial & Commercial Bank of China Ltd, Industrial & Commercial Bank of China Asia Ltd, Bank of Communications Co Ltd, Bank of East Asia Ltd, China Development Bank, United Oversea Bank LTD เป็นต้น และหรือตราสารที่อยู่ภายใต้การรองลงทุนของ บลจ. ธนชาติ
- (5) บริษัทจัดการจะสงวนสิทธิในการเปลี่ยนแปลงทรัพย์สินที่ลงทุนหรือสัดส่วนการลงทุนได้เฉพาะเมื่อมีความจำเป็นและสมควรเพื่อรักษาผลประโยชน์ของผู้ลงทุนเป็นสำคัญ โดยการเปลี่ยนแปลงนั้นต้องไม่ทำให้ความเสี่ยงของทรัพย์สินที่ลงทุนเปลี่ยนแปลงไปอย่างมีนัยสำคัญ
- (6) ในกรณีที่มีความผิดปกติของตลาด หรือในกรณีที่การเปลี่ยนแปลงในภาวะตลาดหรือการคาดการณ์ภาวะตลาดทำให้การลงทุนในต่างประเทศขาดความเหมาะสมในทางปฏิบัติ หรือกรณีอื่นใดที่เกิดจากสาเหตุที่ไม่สามารถควบคุมได้ เช่น การเปลี่ยนแปลงทางการเมือง ภัยพิบัติ เศรษฐกิจ ตลาดการเงิน อัตราดอกเบี้ย ภัยพิบัติทางธรรมชาติและภัยพิบัติ และการบังคับใช้ข้อกำหนดเกี่ยวกับการควบคุมอัตราแลกเปลี่ยนและการเข้า-ออกของเงินลงทุน หรือกฎหมายหรือข้อกำหนดอื่นๆ เป็นต้น ซึ่งอาจเป็นสาเหตุให้กองทุนไม่สามารถดำเนินการให้เป็นไปตามรายละเอียดที่โครงการกองทุนกำหนดไว้ได้ เช่น ทำให้อายุโครงการกองทุนอาจจำเป็นต้องขยายออกไปมากกว่าช่วงอายุโครงการที่ระบุไว้ หรือมีผลกระทบต่อมูลค่าเงินลงทุนและผลตอบแทนไม่เป็นไปตามเป้าหมายอัตราผลตอบแทนโดยประมาณ
- (7) หากไม่สามารถลงทุนให้เป็นไปตามที่กำหนดไว้เนื่องจากสภาวะตลาดมีการเปลี่ยนแปลงไป หรือโครงสร้าง/อัตราภาษีที่เกี่ยวข้องกับการลงทุนในตราสารมีการเปลี่ยนแปลงอย่างมีนัยสำคัญ ผู้ถือหน่วยลงทุนอาจไม่ได้รับผลตอบแทนตามอัตราที่โฆษณาไว้และ/หรือบริษัทจัดการอาจไม่รับซื้อคืนหน่วยลงทุนโดยอัตโนมัติตามอัตราที่โฆษณาไว้

- ผู้ลงทุนควรทำความเข้าใจลักษณะสินค้า เงื่อนไขผลตอบแทน และความเสี่ยงก่อนตัดสินใจลงทุน
- หากไม่สามารถลงทุนให้เป็นไปตามที่กำหนดไว้เนื่องจากสภาวะตลาดมีการเปลี่ยนแปลงไป ผู้ถือหน่วยลงทุนอาจไม่ได้รับผลตอบแทนตามอัตราที่โฆษณาไว้
- สอบถามรายละเอียดเพิ่มเติมและขอรับหนังสือชี้ชวนได้ในวันและเวลาทำการเสนอขาย ได้ที่บริษัทหลักทรัพย์จัดการกองทุน ธนาชาติ จำกัด โทร 0-2126-8399 หรือ ธนาคารธนาชาติ จำกัด (มหาชน) โทร 1770 หรือผู้สนับสนุนการขายหรือรับซื้อคืนหน่วยลงทุนที่ บลจ.ธนาชาติ แต่งตั้ง

คำอธิบายเพิ่มเติม

1. ตราสารที่ลงทุน (credit rating) ซึ่งเป็นข้อมูลบอกระดับความสามารถในการชำระหนี้ โดยพิจารณาจากผลการดำเนินงานที่ผ่านมาและฐานะการเงินของผู้ออกตราสาร credit rating ของหุ้นกู้ระยะยาวมีความหมายโดยย่อ ดังต่อไปนี้

ระดับการลงทุน	TRIS	Fitch	Moody's	S&P	คำอธิบาย
ระดับที่น่าลงทุน	AAA	AAA(tha)	Aaa	AAA	อันดับเครดิตสูงที่สุด มีความเสี่ยงต่ำที่สุดที่จะไม่สามารถชำระหนี้ได้ตามกำหนด
	AA	AA(tha)	Aa	AA	อันดับเครดิตรองลงมาและถือว่ามีความเสี่ยงต่ำมากที่จะไม่สามารถชำระหนี้ได้ตามกำหนด
	A	A(tha)	A	A	ความเสี่ยงต่ำที่จะไม่สามารถชำระหนี้ได้ตามกำหนด
	BBB	BBB(tha)	Baa	BBB	ความเสี่ยงปานกลางที่จะไม่สามารถชำระหนี้ได้ตามกำหนด
ระดับที่ต่ำกว่าน่าลงทุน	ต่ำกว่า BBB	ต่ำกว่า BBB(tha)	ต่ำกว่า Baa	ต่ำกว่า BBB	ความเสี่ยงสูงที่จะไม่สามารถชำระหนี้ได้ตามกำหนด

2. ความเสี่ยงจากความผันผวนของมูลค่าหน่วยลงทุน (Market Risk) เกิดจากการเปลี่ยนแปลงของอัตราดอกเบี้ยซึ่งขึ้นกับปัจจัยภายนอก เช่น ภาวะเศรษฐกิจการลงทุน ปัจจัยทางการเมืองทั้งในและต่างประเทศ เป็นต้น โดยราคาตราสารหนี้จะเปลี่ยนแปลงในทิศทางตรงข้ามกับการเปลี่ยนแปลงของอัตราดอกเบี้ย เช่น หากอัตราดอกเบี้ยในตลาดเงินมีแนวโน้มปรับตัวสูงขึ้น อัตราดอกเบี้ยของตราสารหนี้ที่ออกใหม่ก็จะสูงขึ้นด้วย ดังนั้น ราคาตราสารหนี้ที่ออกมาก่อนหน้าจะมีการซื้อขายในระดับราคาต่ำลง โดยกองทุนรวมที่มีอายุเฉลี่ยของทรัพย์สินที่ลงทุน (portfolio duration) สูงจะมีโอกาสเผชิญกับการเปลี่ยนแปลงของราคาสูงกว่ากองทุนรวมที่ portfolio duration ต่ำกว่า
3. ความเสี่ยงจากการเปลี่ยนแปลงของอัตราแลกเปลี่ยน (Currency Risk) หมายถึง การเปลี่ยนแปลงของอัตราแลกเปลี่ยนมีผลกระทบต่อมูลค่าของหน่วยลงทุน เช่น กองทุนรวมลงทุนด้วยสกุลเงินดอลลาร์ในช่วงที่เงินบาทอ่อนแต่ขายทำกำไรในช่วงที่เงินบาทแข็ง กองทุนรวมจะได้รับเงินบาทกลับมาน้อยลง ในทางกลับกันหากกองทุนรวมลงทุนในช่วงที่เงินบาทแข็งและขายทำกำไรในช่วงที่เงินบาทอ่อนก็อาจได้ผลตอบแทนมากขึ้นกว่าเดิมด้วยเช่นกัน ดังนั้น การป้องกันความเสี่ยงจากอัตราแลกเปลี่ยนจึงเป็นเครื่องมือสำคัญในการบริหารความเสี่ยงจากดังกล่าว ซึ่งทำได้ดังต่อไปนี้
- **ป้องกันความเสี่ยงทั้งหมดหรือเกือบทั้งหมด:** ผู้ลงทุนไม่มีความเสี่ยงจากอัตราแลกเปลี่ยน
 - **ป้องกันความเสี่ยงบางส่วน:** โดยต้องระบุสัดส่วนการป้องกันความเสี่ยงไว้อย่างชัดเจน ผู้ลงทุนอาจมีความเสี่ยงจากอัตราแลกเปลี่ยน
 - **อาจป้องกันความเสี่ยงตามดุลยพินิจของผู้จัดการกองทุนรวม:** ผู้ลงทุนอาจมีความเสี่ยงจากอัตราแลกเปลี่ยนเนื่องจากการป้องกันความเสี่ยงขึ้นอยู่กับดุลยพินิจของผู้จัดการกองทุนรวมในการพิจารณาว่าจะป้องกันความเสี่ยงหรือไม่
 - **ไม่ป้องกันความเสี่ยงเลย:** ผู้ลงทุนมีความเสี่ยงจากอัตราแลกเปลี่ยน

หนังสือยินยอมรับทราบความเสี่ยงจากการลงทุนในกองทุน

ข้าพเจ้า นาย/นาง/นางสาว/นิติบุคคล..... เลขที่ผู้ถือหน่วยลงทุน..... (ถ้ามี) ของกองทุนเปิดธนาชาติ อีสท์สปริง ตราสารหนี้ต่างประเทศ 6M3ห้ามขาย ผู้ลงทุนรายย่อย (T-ES-FIF6M3AI) ที่ลงทุนในตราสารหนี้ที่เสนอขายในต่างประเทศและหรือเงินฝากในสถาบันการเงินต่างประเทศครั้งเดียวและถือจนครบอายุโครงการ โดยกองทุนจะป้องกันความเสี่ยงด้านอัตราแลกเปลี่ยนทั้งจำนวน รวมถึงรับทราบและเข้าใจความเสี่ยงและผลกระทบที่อาจเกิดขึ้นจากการลงทุนในตราสารดังกล่าวเป็นอย่างดีแล้วว่า

1. กองทุนมีการลงทุนกระจุกตัวในผู้ออกตราสาร ในหมวดอุตสาหกรรมธนาคาร และในประเทศกาตาร์
2. กองทุนอาจไม่ได้รับเงินต้นและผลตอบแทนตามที่คาดหมายไว้ หากผู้ออกตราสารหรือธนาคารที่กองทุนลงทุนไม่สามารถชำระเงินต้นและดอกเบี้ยคืนได้

พร้อมกันนี้ขอให้คำรับรองต่อบริษัทหลักทรัพย์จัดการกองทุน ธนชาติ จำกัด (“บลจ. ธนชาติ”) ว่า ข้าพเจ้าเป็นผู้ลงทุนประเภทดังต่อไปนี้โปรดเลือกเพียงข้อเดียวเท่านั้น)

- ผู้มีเงินลงทุนสูง(โดยข้าพเจ้ามีการลงทุนในหน่วยลงทุนของกองทุนรวมในครั้งแรกตั้งแต่ 500,000 บาทขึ้นไป)
- ผู้ลงทุนสถาบัน (Institutional Investor) ตามประกาศคณะกรรมการกำกับหลักทรัพย์และตลาดหลักทรัพย์ว่าด้วยการกำหนดคตินิยามผู้ลงทุนสถาบันและผู้ลงทุนรายใหญ่
- ผู้ลงทุนรายใหญ่ (High Net Worth) แบ่งเป็น 2 กรณี ดังนี้
 - บุคคลธรรมดาซึ่งนับรวมกับคู่สมรสแล้วมีลักษณะใดลักษณะหนึ่งดังนี้
 - มีสินทรัพย์สุทธิ (สินทรัพย์หักด้วยหนี้สิน) ตั้งแต่ 50 ล้านบาทขึ้นไป ทั้งนี้ สินทรัพย์ดังกล่าวไม่นับรวมมูลค่าอสังหาริมทรัพย์ที่ใช้เป็นที่พักอาศัยประจำบุคคลนั้น
 - มีรายได้ต่อปีตั้งแต่ 4 ล้านบาทขึ้นไป
 - มีเงินลงทุนโดยตรงในหลักทรัพย์หรือสัญญาซื้อขายล่วงหน้าตั้งแต่ 10 ล้านบาทขึ้นไป(ไม่นับรวมเงินฝาก)
 - นิติบุคคลที่มีลักษณะใดลักษณะหนึ่งดังนี้
 - มีส่วนของผู้ถือหุ้นตามงบการเงินปีล่าสุดที่ผู้สอบบัญชีตรวจสอบแล้วตั้งแต่ 100 ล้านบาทขึ้นไป
 - มีเงินลงทุนในหลักทรัพย์หรือสัญญาซื้อขายล่วงหน้าตามงบการเงินปีล่าสุดที่ผู้สอบบัญชีตรวจสอบแล้วตั้งแต่ 20 ล้านบาทขึ้นไป (ไม่นับรวมเงินฝาก)

ข้าพเจ้าขอยืนยันว่า ข้าพเจ้ามีความประสงค์ที่จะลงทุนในกองทุนนี้ และสามารถหรือพร้อมที่จะรับความเสี่ยงทั้งปวงตามที่ระบุไว้ข้างต้น และข้าพเจ้ารับทราบว่า กองทุนที่ระบุไว้ในหนังสือฉบับนี้ อาจเป็นกองทุนที่มีระดับความเสี่ยงสูงกว่าระดับความเสี่ยงที่ข้าพเจ้าสามารถลงทุนได้ และข้าพเจ้าได้รับคำชี้แจงเพิ่มเติมเกี่ยวกับระดับความเสี่ยงของกองทุนที่ระบุไว้ในหนังสือฉบับนี้แล้ว ทั้งนี้ หากข้าพเจ้าได้รับความเสียหายจากการลงทุนในกองทุนดังกล่าว ข้าพเจ้าตกลงที่จะไม่เรียกร้องค่าเสียหายหรือเงินใดๆ จาก บลจ.ธนชาติ แต่อย่างใด จึงได้ลงลายมือชื่อไว้เป็นหลักฐาน

..... ผู้ลงทุน
(.....) (พร้อมประทับตราบริษัท (ถ้ามี))
วันที่.....

หนังสือยินยอมรับทราบความเสี่ยงจากการลงทุนในกองทุน

ข้าพเจ้า นาย/นาง/นางสาว/นิติบุคคล..... เลขที่ผู้ถือหน่วยลงทุน..... (ถ้ามี) ของกองทุนเปิดธนาชาติ อีสท์สปริง ตราสารหนี้ต่างประเทศ 6M3 ห้ามขาย ผู้ลงทุนรายย่อย (T-ES-FIF6M3AI) ที่ลงทุนในตราสารหนี้ที่เสนอขายในต่างประเทศและหรือเงินฝากในสถาบันการเงินต่างประเทศครั้งเดียวและถือจนครบอายุโครงการ โดยกองทุนจะป้องกันความเสี่ยงด้านอัตราแลกเปลี่ยนทั้งจำนวน รวมถึงรับทราบและเข้าใจความเสี่ยงและผลกระทบที่อาจเกิดขึ้นจากการลงทุนในตราสารดังกล่าวเป็นอย่างดีแล้วว่า

1. กองทุนมีการลงทุนกระจุกตัวในผู้ออกตราสาร ในหมวดอุตสาหกรรมธนาคาร และในประเทศกาตาร์
2. กองทุนอาจไม่ได้รับเงินต้นและผลตอบแทนตามที่คาดหมายไว้ หากผู้ออกตราสารหรือธนาคารที่กองทุนลงทุนไม่สามารถชำระเงินต้นและดอกเบี้ยคืนได้

พร้อมกันนี้ขอให้คำรับรองต่อบริษัทหลักทรัพย์จัดการกองทุน ธนาชาติ จำกัด (“บลจ. ธนชาต”) ว่า ข้าพเจ้าเป็นผู้ลงทุนประเภทดังต่อไปนี้โปรดเลือกเพียงข้อเดียวเท่านั้น)

- ผู้มีเงินลงทุนสูง(โดยข้าพเจ้ามีการลงทุนในหน่วยลงทุนของกองทุนรวมในครั้งแรกตั้งแต่ 500,000 บาทขึ้นไป)
- ผู้ลงทุนสถาบัน (Institutional Investor) ตามประกาศคณะกรรมการกำกับหลักทรัพย์และตลาดหลักทรัพย์ว่าด้วยการกำหนดบทนิยามผู้ลงทุนสถาบันและผู้ลงทุนรายใหญ่
- ผู้ลงทุนรายใหญ่ (High Net Worth) แบ่งเป็น 2 กรณี ดังนี้
 - บุคคลธรรมดาซึ่งนับรวมกับคู่สมรสแล้วมีลักษณะใดลักษณะหนึ่งดังนี้
 - มีสินทรัพย์สุทธิ (สินทรัพย์หักด้วยหนี้สิน) ตั้งแต่ 50 ล้านบาทขึ้นไป ทั้งนี้ สินทรัพย์ดังกล่าวไม่นับรวมมูลค่าอสังหาริมทรัพย์ซึ่งใช้เป็นที่พักอาศัยประจำบุคคลนั้น
 - มีรายได้ต่อปีตั้งแต่ 4 ล้านบาทขึ้นไป
 - มีเงินลงทุนโดยตรงในหลักทรัพย์หรือสัญญาซื้อขายล่วงหน้าตั้งแต่ 10 ล้านบาทขึ้นไป(ไม่นับรวมเงินฝาก)
 - นิติบุคคลที่มีลักษณะใดลักษณะหนึ่งดังนี้
 - มีส่วนของผู้ถือหุ้นตามงบการเงินปีล่าสุดที่ผู้สอบบัญชีตรวจสอบแล้วตั้งแต่ 100 ล้านบาทขึ้นไป
 - มีเงินลงทุนในหลักทรัพย์หรือสัญญาซื้อขายล่วงหน้าตามงบการเงินปีล่าสุดที่ผู้สอบบัญชีตรวจสอบแล้วตั้งแต่ 20 ล้านบาทขึ้นไป (ไม่นับรวมเงินฝาก)

ข้าพเจ้าขอยืนยันว่า ข้าพเจ้ามีความประสงค์ที่จะลงทุนในกองทุนนี้ และสามารถหรือพร้อมที่จะรับความเสี่ยงทั้งปวงตามที่ระบุไว้ข้างต้น และข้าพเจ้ารับทราบว่า กองทุนที่ระบุไว้ในหนังสือฉบับนี้ อาจเป็นกองทุนที่มีระดับความเสี่ยงสูงกว่าระดับความเสี่ยงที่ข้าพเจ้าสามารถลงทุนได้ และข้าพเจ้าได้รับคำชี้แจงเพิ่มเติมเกี่ยวกับระดับความเสี่ยงของกองทุนที่ระบุไว้ในหนังสือฉบับนี้แล้ว ทั้งนี้ หากข้าพเจ้าได้รับความเสียหายจากการลงทุนในกองทุนดังกล่าว ข้าพเจ้าตกลงที่จะไม่เรียกร้องค่าเสียหายหรือเงินใดๆ จาก บลจ.ธนชาต แต่อย่างใด จึงได้ลงลายมือชื่อไว้เป็นหลักฐาน

..... ผู้ลงทุน
(.....) (พร้อมประทับตราบริษัท (ถ้ามี))
วันที่.....