

# หนังสือชี้ชวนส่วนสรุปข้อมูลสำคัญ



บริษัทหลักทรัพย์จัดการกองทุน  
ธนาชาติ จำกัด  
(การเข้าร่วมต่อต้านทุจริต :  
ได้รับการรับรอง CAC)

กองทุนเปิดธนาชาติ อีสท์สปริง China A เพื่อการออม  
Thanachart Eastspring China A Super Savings Fund  
(T-ES-ChinaA-SSF)  
กองทุนรวมตราสารทุน  
กองทุนรวมเพื่อการออม (Super Savings Fund : SSF)  
กองทุนรวมหน่วยลงทุนประเภท Feeder Fund  
กองทุนรวมที่เน้นลงทุนแบบมีความเสี่ยงต่างประเทศ



คุณกำลังจะลงทุนอะไร?



กองทุนรวมนี้เหมาะกับใคร?



คุณต้องระวังอะไรเป็นพิเศษ?



สัดส่วนของประเภททรัพย์สินที่ลงทุน



ค่าธรรมเนียม



ผลการดำเนินงาน



ข้อมูลอื่นๆ

การลงทุนในกองทุนรวมไม่ใช่การฝากเงิน



## คุณกำลังจะลงทุนอะไร?

### 1. นโยบายการลงทุน :

#### 1.1 ทรัพย์สินที่กองทุนรวมลงทุน

กองทุนจะเน้นลงทุนในหน่วยลงทุนของกองทุนรวมต่างประเทศเพียงกองเดียว คือ กองทุน UBS (Lux) IS - China A Opportunity (กองทุนหลัก) ในหน่วยลงทุนชนิด Class I-A2-acc ซึ่งเป็น Class ที่เสนอขายผู้ลงทุนสถาบัน ไม่มีนโยบายจ่ายเงินปันผล ในอัตราส่วนโดยเฉลี่ยในรอบปีบัญชีไม่น้อยกว่าร้อยละ 80 ของมูลค่าทรัพย์สินสุทธิของกองทุน กองทุนหลักมีนโยบายลงทุนที่มุ่งหาผลตอบแทนผ่านการลงทุนในตราสารทุนของบริษัทที่มีภูมิลำเนา หรือมีธุรกิจหลักอยู่ในประเทศจีน จดทะเบียนในประเทศลักเซมเบิร์ก (Luxembourg) ดำเนินงานตามระเบียบของ UCI (Undertaking for Collective Investment) กองทุนหลักดังกล่าวบริหารจัดการโดย UBS Fund Management (Luxembourg) S.A., และลงทุนในรูปสกุลเงินดอลลาร์สหรัฐ

บริษัทจัดการขอสงวนสิทธิเปลี่ยนแปลงประเภทและลักษณะพิเศษของกองทุนรวมในอนาคตเป็น Fund of Funds หรือลงทุนโดยตรงในตราสาร และ/หรือหลักทรัพย์ต่างประเทศได้ หรือเปลี่ยนกลับมาเป็น Feeder Fund ได้ โดยไม่ทำให้ระดับความเสี่ยงของการลงทุน (risk spectrum) เพิ่มขึ้น ทั้งนี้ ให้เป็นดุลยพินิจของผู้จัดการกองทุน โดยขึ้นกับสถานการณ์ตลาด และต้องเป็นไปเพื่อประโยชน์สูงสุดของผู้ถือหน่วยลงทุน อนึ่ง บริษัทจัดการจะดำเนินการแจ้งผู้ถือหน่วยลงทุนล่วงหน้าไม่น้อยกว่า 30 วัน โดยผ่านเว็บไซต์ของบริษัทจัดการ หรือช่องทางอื่นใดที่บริษัทจัดการกำหนด ก่อนดำเนินการเปลี่ยนแปลงการลงทุนดังกล่าว

ทั้งนี้ การลงทุนของกองทุนใน กองทุนหลักจะอยู่ในรูปของเงินดอลลาร์สหรัฐ โดยกองทุนอาจเข้าทำสัญญาซื้อขายล่วงหน้า (Derivatives) โดยมีวัตถุประสงค์เพื่อป้องกันความเสี่ยงในอัตราแลกเปลี่ยนเงินตราต่างประเทศตามดุลยพินิจของผู้จัดการกองทุน

กองทุนอาจพิจารณาลงทุนในสัญญาซื้อขายล่วงหน้า (Derivatives) เพื่อเพิ่มประสิทธิภาพการบริหารการลงทุน (efficient portfolio management (EPM)) ได้ รวมถึงอาจลงทุนในหรือมีไว้ซึ่งตราสารที่มีสัญญาซื้อขายล่วงหน้าแฝง (Structured Note) นอกจากนี้ การลงทุนทั้งในและต่างประเทศอาจมีการลงทุนในตราสารหนี้ที่มีอันดับความน่าเชื่อถือต่ำกว่าที่สามารถลงทุนได้ (Non – Investment Grade) ตราสารหนี้ที่ไม่ได้รับการจัดอันดับความน่าเชื่อถือ (Unrated) และหลักทรัพย์ที่มีได้จดทะเบียนในตลาดหลักทรัพย์ (Unlisted Securities)

#### 1.2 นโยบายการลงทุนของกองทุนต่างประเทศ

กองทุนหลัก เป็นกองทุนที่มุ่งหาผลตอบแทนผ่านการลงทุนในตราสารทุน, หุ้นสหกรณ์, participation shares, participation certificates และใบสำคัญแสดงสิทธิในการซื้อหลักทรัพย์ของบริษัทที่มีภูมิลำเนา หรือมีธุรกิจหลักอยู่ในประเทศจีนไม่น้อยกว่าร้อยละ 70 ของมูลค่าทรัพย์สินของกองทุน

โดยทรัพย์สินหลักของกองทุนจะลงทุนในหุ้น A share ที่จดทะเบียนในตลาดหลักทรัพย์ฮ่องกง และตลาดหลักทรัพย์สิงคโปร์ โดยลงทุนในสกุลเงินหยวน

มูลค่าทรัพย์สินของกองทุนอย่างน้อยร้อยละ 51 จะต้องลงทุนในตราสารทุนที่ไม่ใช่การลงทุนในหน่วยลงทุนของกองทุนและเป็นตราสารทุนที่จดทะเบียนหรือมีการซื้อขายในตลาดที่มีการกำกับดูแลตามนิยามของ Directive 2004/39/EC of the European Parliament and of the Council of 21 April 2004

นอกจากนี้ กองทุนหลักอาจมีการลงทุนในตราสารอนุพันธ์ เพื่อป้องกันความเสี่ยง และเพื่อเพิ่มประสิทธิภาพการบริหารการลงทุน (Efficient Portfolio Management)

ผู้ถือหน่วยลงทุนสามารถเข้าถึงข้อมูลกองทุนหลักเพื่อศึกษาข้อมูลเพิ่มเติมได้ที่ <https://www.ubs.com/funds>

## 2. กลยุทธ์ในการบริหารจัดการลงทุน:

2.1 กองทุนเปิดธนชาติ อีสท์สปริง China A เพื่อการออม มุ่งหวังให้ผลการดำเนินงานเคลื่อนไหวตามกองทุนหลัก (passive management)

2.2 กองทุน UBS (Lux) IS - China A Opportunity (กองทุนหลัก) มีกลยุทธ์ในการบริหารแบบเชิงรุก (Active)



## กองทุนรวมนี้เหมาะกับใคร?

- นักลงทุนที่ต้องการกระจายความเสี่ยงในการลงทุนไปยังต่างประเทศ โดยสามารถลงทุนระยะยาวและยอมรับความเสี่ยงของการลงทุนในหลักทรัพย์หรือทรัพย์สินทั่วโลก ความเสี่ยงจากอัตราแลกเปลี่ยน และความผันผวนของการเปลี่ยนแปลงของมูลค่าหน่วยลงทุนของกองทุนต่างประเทศ (กองทุนหลัก) ได้
- นักลงทุนที่ต้องการลงทุนเพื่อนำไปลดหย่อนภาษีเงินได้บุคคลธรรมดา เนื่องจากการลงทุนในหน่วยลงทุนเพื่อการออม จะได้รับสิทธิประโยชน์ทางภาษี เมื่อลงทุนแล้วต้องถือหน่วยลงทุนไว้ไม่น้อยกว่า 10 ปี นับตั้งแต่วันที่ซื้อหน่วยลงทุน

## กองทุนรวมนี้ไม่เหมาะกับใคร

- นักลงทุนที่มีความจำเป็นต้องใช้เงินลงทุนนี้ในระยะอันใกล้
- นักลงทุนที่ไม่สามารถรับความผันผวนของเงินลงทุนและผลตอบแทนทั้งในระยะสั้น และระยะยาวได้ หรือรักษาเงินต้นให้อยู่ครบ

- นักลงทุนที่ไม่สามารถลงทุนระยะยาว 10 ปีได้ เนื่องจากการถือหน่วยลงทุนเพื่อการออมเพื่อให้ได้รับสิทธิประโยชน์ทางภาษีจะต้องถือหน่วยลงทุนครบตามระยะเวลาที่กฎหมายภาษีอากรกำหนด



## ทำอย่างไรหากยังไม่เข้าใจนโยบาย และความเสี่ยงของกองทุนนี้

- อ่านหนังสือชี้ชวนฉบับเต็ม หรือสอบถามผู้สนับสนุนการขายและบริษัทจัดการ

**อย่าลงทุนหากไม่เข้าใจลักษณะและความเสี่ยงของกองทุนรวมนี้ดีพอ**



**คุณต้องระวังอะไรเป็นพิเศษ?**

### คำเตือนที่สำคัญ

1. กองทุนเปิดธนชาติ อีสท์สปริง China A เพื่อการออม นี้มีใช้กองทุนคุ้มครองเงินต้น ผู้ลงทุนจึงมีความเสี่ยงของเงินต้นจากการลงทุน
2. กองทุนเปิดธนชาติ อีสท์สปริง China A เพื่อการออม อาจจะเข้าลงทุนในกองทุนหลักในรูปสกุลเงินดอลลาร์สหรัฐ และอาจจะเข้าทำสัญญาซื้อขายล่วงหน้า (Derivatives) โดยมีวัตถุประสงค์เพื่อป้องกันความเสี่ยงในอัตราแลกเปลี่ยนเงินตราต่างประเทศตามดุลยพินิจของผู้จัดการกองทุน ทั้งนี้ เนื่องจากกองทุนไม่ได้ป้องกันความเสี่ยงอัตราแลกเปลี่ยนทั้งจำนวนผู้ลงทุนอาจจะขาดทุนหรือได้รับกำไรจากอัตราแลกเปลี่ยน/ หรือได้รับเงินคืนต่ำกว่าเงินลงทุนเริ่มแรกได้
3. กองทุนเปิดธนชาติ อีสท์สปริง China A เพื่อการออม และกองทุน UBS (Lux) IS - China A Opportunity (กองทุนหลัก) อาจลงทุนในสัญญาซื้อขายล่วงหน้าเพื่อเพิ่มประสิทธิภาพในการบริหารการลงทุน (efficient portfolio management (EPM)) กองทุนจึงมีความเสี่ยงมากกว่ากองทุนรวมอื่นจึงเหมาะสมกับผู้ลงทุนที่ต้องการผลตอบแทนสูงและสามารถรับความเสี่ยงได้สูงกว่าผู้ลงทุนทั่วไป ผู้ลงทุนจึงควรลงทุนในกองทุนรวมเมื่อมีความเข้าใจในความเสี่ยงของสัญญาซื้อขายล่วงหน้า และผู้ลงทุนควรพิจารณาความเหมาะสมของการลงทุน โดยคำนึงถึงประสบการณ์การลงทุนวัตถุประสงค์การลงทุน และฐานะการเงินของผู้ลงทุนเอง
4. กองทุนเปิดธนชาติ อีสท์สปริง China A เพื่อการออม อาจลงทุนในตราสารที่มีสัญญาซื้อขายล่วงหน้าแฝงทำให้กองทุนนี้ มีความเสี่ยงมากกว่ากองทุนรวมอื่น จึงเหมาะสมกับผู้ลงทุนที่ต้องการผลตอบแทนสูง และสามารถรับความเสี่ยงได้สูงกว่าผู้ลงทุนทั่วไป

5. กองทุนเปิดธนชาติ อีส์ทีสปริง China A เพื่อการออม ลงทุนกระจุกตัวอยู่ในประเทศจีน ผู้ลงทุนจึงควรพิจารณาการกระจายความเสี่ยงของพอร์ตการลงทุนโดยรวมของตนเองด้วย
6. การลงทุนทั้งในและต่างประเทศสามารถลงทุนหรือมีไว้ซึ่งตราสาร non- investment grade / unrated / unlisted ดังนั้น ผู้ลงทุนอาจมีความเสี่ยงที่สูงขึ้นมากกว่ากองทุนรวมทั่วไป เช่น ความเสี่ยงจากการผิดนัดชำระหนี้ของผู้ออกตราสารหรือความเสี่ยงจากการขาดสภาพคล่องของตราสาร เป็นต้น
7. กองทุนหลักมีการจำกัดการไถ่ถอนหน่วยลงทุนของกองทุนหลัก หากในวันที่ส่งคำสั่งผู้ถือหน่วยลงทุนของกองทุนหลักไถ่ถอนหน่วยลงทุนหรือการสับเปลี่ยนหน่วยลงทุนอื่นใดออกจากกองทุนหลักที่มีมูลค่าเกินกว่า ร้อยละ 10 ของมูลค่าทรัพย์สินสุทธิของกองทุนหลัก  
ในกรณีนี้กองทุนหลักจะทยอยรับคำสั่งไถ่ถอนหน่วยลงทุนและการสับเปลี่ยนหน่วยลงทุนโดยจัดสรรการไถ่ถอนตามสัดส่วนที่ผู้ถือหน่วยลงทุนได้ส่งคำสั่งมาโดยคำสั่งดังกล่าวจะได้รับสิทธิในการจัดสรรก่อนสำหรับรายการไถ่ถอนและการสับเปลี่ยนหน่วยลงทุนที่เหลือจากวันที่ได้ทำรายการซึ่งปกติจะไม่เกิน 20 วันทำการ
8. เพื่อให้สอดคล้องและเป็นไปตามกฎเกณฑ์ของกองทุนหลัก บริษัทจัดการอาจนำส่งข้อมูลของผู้ถือหน่วยลงทุนนี้ (รวมถึงผู้เคยถือหน่วยลงทุนนี้) ไปยังกองทุนหลัก(รวมถึงผู้เกี่ยวข้อง) และหน่วยงานราชการที่เกี่ยวข้องทั้งในและต่างประเทศในกรณีที่ผู้ถือหน่วยลงทุนรายใดรายหนึ่งถือครองหน่วยกองทุน (ทั้งทางตรงและทางอ้อม) มากกว่า 10% ของหน่วยกองทุน หรือ ตามคำขอ/เกณฑ์ของกองทุนหลัก รวมถึงการขอข้อมูลเพิ่มเติมจากผู้ถือหน่วยและ/หรือผู้สนับสนุนการขายหรือรับซื้อคืนหน่วยลงทุนที่ผู้ถือหน่วยลงทุนทำรายการซื้อขายหน่วยลงทุนผ่าน นอกจากนี้ บริษัทจัดการอาจจะระงับหรือหยุดให้บริการและดำเนินการให้มีการขายคืนหน่วยลงทุนให้แก่ผู้ถือหน่วยลงทุนที่ไม่ให้ความร่วมมือหรือผู้ถือหน่วยลงทุนที่เข้าเกณฑ์ต้องห้ามตามข้อกำหนดของกองทุนหลักในการดำเนินการดังกล่าวข้างต้นทั้งหมด ทั้งนี้ ให้ถือว่า บริษัทจัดการและผู้สนับสนุนการขายหรือรับซื้อคืนหน่วยลงทุนได้รับความยินยอมจากผู้ถือหน่วยลงทุนแล้วในการให้ข้อมูลดังกล่าว
9. ผู้ลงทุนควรศึกษาข้อมูลเกี่ยวกับสิทธิประโยชน์ทางภาษี ตลอดจนเงื่อนไขต่างๆ ที่ระบุไว้ในคู่มือการลงทุนในกองทุนรวมเพื่อการออม หากไม่ปฏิบัติตามเงื่อนไขการลงทุนและจะต้องคืนสิทธิประโยชน์ทางภาษีที่ได้รับ พร้อมเงินเพิ่มตามมาตรา 27 แห่งประมวลรัษฎากร
10. ผู้ถือหน่วยลงทุนจะไม่สามารถนำหน่วยลงทุนของกองทุนไปจำหน่าย โอน จำน่า หรือนำไปเป็นหลักประกันได้
11. ผู้ลงทุนหรือผู้ถือหน่วยลงทุนสามารถสับเปลี่ยนหน่วยลงทุนได้ระหว่างหน่วยลงทุนของกองทุนรวมเพื่อการออมเท่านั้น (ไม่สามารถสับเปลี่ยนระหว่างหน่วยลงทุนเข้าหรือออกจากกองทุนรวมเพื่อการออมพิเศษ) ซึ่งเป็นไปตามกฎหมายที่เกี่ยวข้องประกาศกำหนดเพิ่มเติมหรือเปลี่ยนแปลงในภายหลัง

12. บริษัทจัดการมีวัตถุประสงค์ที่จะไม่เสนอขายหน่วยลงทุนของกองทุน กับหรือเพื่อประโยชน์กับ
- 1) พลเมืองสหรัฐอเมริกา หรือผู้มีถิ่นฐานอยู่ในประเทศสหรัฐอเมริกา (ซึ่งรวมถึงดินแดนของประเทศสหรัฐอเมริกาหรือที่ประเทศสหรัฐอเมริการอบครอง) รวมถึงผู้ที่มีหนังสือเดินทางของประเทศสหรัฐอเมริกา หรือผู้ถือ Green Card ที่ออกประเทศสหรัฐอเมริกา
  - 2) นิติบุคคล รวมถึงบริษัท หรือห้างหุ้นส่วน เป็นต้น ซึ่งจัดตั้งขึ้นภายใต้กฎหมายของประเทศสหรัฐอเมริกา รวมถึงสาขาของนิติบุคคลดังกล่าว
  - 3) หน่วยงานของรัฐบาลสหรัฐอเมริกาทั้งในและนอกประเทศสหรัฐอเมริกา
  - 4) ผู้ลงทุนซึ่งติดต่อหรือรับข้อมูล หรือส่งคำสั่งเกี่ยวกับหน่วยลงทุนของบริษัทจัดการ หรือชำระ/รับชำระเงิน เกี่ยวกับหน่วยลงทุนดังกล่าวในประเทศสหรัฐอเมริกา ทั้งนี้ รวมถึงผู้ลงทุนที่ใช้ตัวแทนหรือผู้จัดการที่ตั้งอยู่ในประเทศสหรัฐอเมริกาในการดำเนินการดังกล่าว
  - 5) กองทรัพย์สินของบุคคลและนิติบุคคลดังกล่าวตามข้อ 1 - 4
- บริษัทจัดการจึงขอสงวนสิทธิที่จะปฏิเสธหรือระงับการสั่งซื้อ การจัดสรร และ/หรือการโอนหน่วยลงทุน ไม่ว่าจะทางตรงหรือทางอ้อม สำหรับผู้ลงทุนที่มีลักษณะดังกล่าวข้างต้น
13. ในกรณีที่บริษัทจัดการมีพันธสัญญาหรือข้อตกลงกับรัฐต่างประเทศหรือหน่วยงานของรัฐต่างประเทศหรือมีความจำเป็นต้องปฏิบัติตามกฎหมายของรัฐต่างประเทศไม่ว่าที่เกิดขึ้นแล้วในขณะนี้ หรือจะเกิดขึ้นในอนาคต เช่น ดำเนินการตาม Foreign Account Tax Compliance Act (FATCA) ของประเทศสหรัฐอเมริกา เป็นต้น ผู้ถือหน่วยลงทุนได้รับทราบและตกลงยินยอมให้สิทธิแก่บริษัทจัดการที่จะปฏิบัติการและดำเนินการต่างๆ เพื่อให้เป็นไปตามพันธสัญญาหรือข้อตกลง หรือกฎหมายของรัฐต่างประเทศนั้น ซึ่งรวมถึงการเปิดเผยข้อมูลต่างๆ ของผู้ถือหน่วยลงทุน การหักภาษี ณ ที่จ่ายจากเงินได้ของผู้ถือหน่วยลงทุน ตลอดจนการขอคำยินยอมข้อมูล และเอกสารเพิ่มเติมจากผู้ถือหน่วยลงทุน และมีสิทธิดำเนินการอื่นใดเท่าที่จำเป็นสำหรับการปฏิบัติตามพันธสัญญาหรือข้อตกลง หรือกฎหมายของรัฐต่างประเทศ ทั้งนี้ ผู้ถือหน่วยลงทุนโปรดศึกษารายละเอียดเพิ่มเติมในหนังสือชี้ชวน

## แผนภาพแสดงตำแหน่งความเสี่ยงของกองทุนรวม



## ปัจจัยความเสี่ยงที่สำคัญ

### ความเสี่ยงจากความผันผวนของมูลค่าหน่วยลงทุน (market risk)

ความผันผวนของผลการดำเนินงาน (SD)

ต่ำ

สูง

|      |         |          |          |       |
|------|---------|----------|----------|-------|
| ≤ 5% | 5 - 10% | 10 - 15% | 15 - 25% | > 25% |
|------|---------|----------|----------|-------|

### ความเสี่ยงจากการกระจุกตัวลงทุนในผู้ออกรายใดรายหนึ่ง (high issuer concentration risk)

การกระจุกตัวในผู้ออกตราสารรวม

ต่ำ

สูง

|       |           |           |           |       |
|-------|-----------|-----------|-----------|-------|
| ≤ 10% | 10% - 20% | 20% - 50% | 50% - 80% | > 80% |
|-------|-----------|-----------|-----------|-------|

พิจารณาจากการลงทุนแบบกระจุกตัวในตราสารของผู้ออกตราสาร คู่สัญญา หรือบุคคลอื่นที่มีภาระผูกพันตามตราสารหรือสัญญานั้น รายใดรายหนึ่งมากกว่า 10% ของ NAV รวมกัน

ทั้งนี้ การลงทุนแบบกระจุกตัวไม่รวมถึงกรณีการลงทุนในทรัพย์สินดังนี้

1. ตราสารหนี้ภาครัฐไทย
2. ตราสารภาครัฐต่างประเทศที่มีการจัดอันดับความน่าเชื่อถืออยู่ในอันดับที่สามารถลงทุนได้
3. เงินฝากหรือตราสารเทียบเท่าเงินฝากที่ผู้รับฝากหรือผู้ออกตราสารที่มีการจัดอันดับความน่าเชื่อถืออยู่ในอันดับที่สามารถลงทุนได้

### ความเสี่ยงจากการลงทุนกระจุกตัวในหมวดอุตสาหกรรมใดอุตสาหกรรมหนึ่ง (High Sector Concentration Risk)

การลงทุนกระจุกตัวในหมวดอุตสาหกรรมใดอุตสาหกรรมหนึ่งมากกว่า 20% ของ NAV รวมกัน

ต่ำ

สูง

|       |           |           |       |
|-------|-----------|-----------|-------|
| ≤ 20% | 20% - 50% | 50% - 80% | > 80% |
|-------|-----------|-----------|-------|

หมายเหตุ : กองทุนรวมมีการลงทุนกระจุกตัวในหมวดอุตสาหกรรม Consumer Discretionary และ Health Care

### ความเสี่ยงจากการลงทุนกระจุกตัวในประเทศใดประเทศหนึ่ง (High Country Concentration Risk)

การลงทุนกระจุกตัวในประเทศใดประเทศหนึ่งมากกว่า 20% ของ NAV รวมกัน ทั้งนี้ ไม่รวมถึงการลงทุนในตราสารที่ผู้ออกเสนอขายอยู่ในประเทศไทย

ต่ำ

สูง

|       |           |           |       |
|-------|-----------|-----------|-------|
| ≤ 20% | 20% - 50% | 50% - 80% | > 80% |
|-------|-----------|-----------|-------|

หมายเหตุ : กองทุนรวมมีการลงทุนกระจุกตัวในประเทศจีน

### ความเสี่ยงจากการเปลี่ยนแปลงของอัตราแลกเปลี่ยน (Exchange Rate Risk)

การป้องกันความเสี่ยงด้านอัตราแลกเปลี่ยน fx

ต่ำ

สูง

|                      |         |         |            |
|----------------------|---------|---------|------------|
| ทั้งหมด/เกือบทั้งหมด | บางส่วน | ดูลงทุน | ไม่ป้องกัน |
|----------------------|---------|---------|------------|

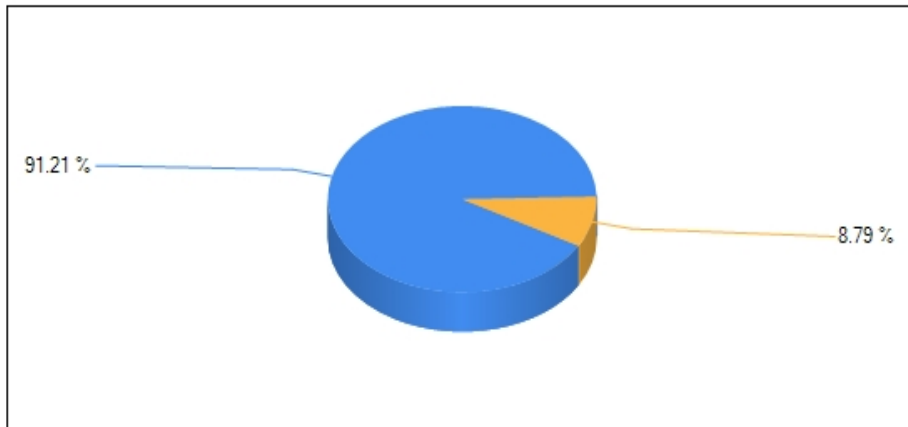
หมายเหตุ: กองทุนมีการป้องกันความเสี่ยงจากการเปลี่ยนแปลงของอัตราแลกเปลี่ยนคิดเป็น 50-100% ของเงินลงทุนในต่างประเทศ

\*คุณสามารถดูข้อมูลเพิ่มเติมได้ที่ [www.thanachartfundeastspring.com](http://www.thanachartfundeastspring.com)

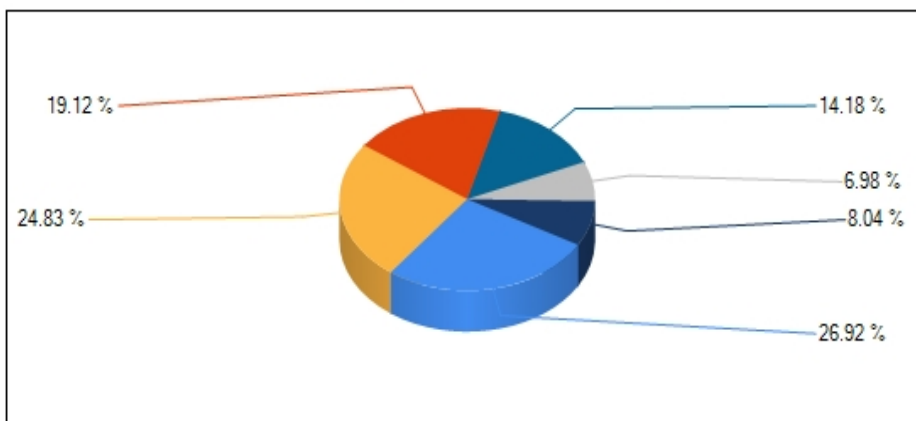


# สัดส่วนของประเภททรัพย์สินที่ลงทุน

หน่วยลงทุน ในต่างประเทศ (91.21 %)    เงินฝากและอื่นๆ (8.79 %)



Consumer Staples (26.92 %)    Other (19.12 %)    Cash (6.98 %)  
 Health Care (24.83 %)    Financial Services (14.18 %)    Consumer Discretionary (8.04 %)



## ชื่อทรัพย์สินที่ลงทุนสูงสุด 5 อันดับแรก:

| ชื่อทรัพย์สิน   | อันดับความน่าเชื่อถือ | % ของ NAV     |
|---|-----------------------|---------------|
| 1. หน่วยลงทุนของกองทุนตราสารทุน : UBS (Lux) IS - China A Opportunity (USD) I-A2-acc (UBCIA2A) | -                     | 91.21%        |
|   | <b>รวมทั้งสิ้น</b>    | <b>91.21%</b> |

หมายเหตุ: ข้อมูล ณ วันที่ 30 ธันวาคม 2564 ทั้งนี้คุณสามารถดูข้อมูลที่เป็นปัจจุบันได้ที่ [www.thanachartfundeastspring.com](http://www.thanachartfundeastspring.com)

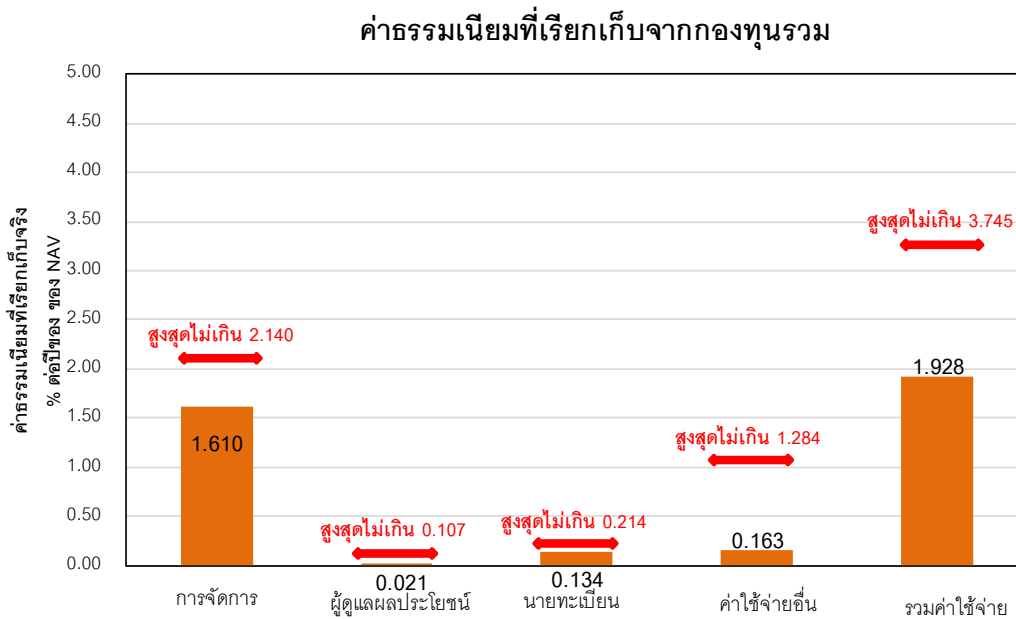




## ค่าธรรมเนียม

\*ค่าธรรมเนียมมีผลกระทบต่อผลตอบแทนที่คุณจะได้รับ ดังนั้น คุณควรพิจารณาการเรียกเก็บค่าธรรมเนียมดังกล่าวก่อนการลงทุน\*

### ค่าธรรมเนียมที่เรียกเก็บจากกองทุนรวม (% ต่อปีของ NAV)



\*ข้อมูล : ณ 3 พ.ย 2563 – 2 พ.ย 2564

\*\*ค่าธรรมเนียมและค่าใช้จ่ายเป็นอัตราที่รวมภาษีมูลค่าเพิ่ม หรือภาษีอื่นใด (ถ้ามี)

หมายเหตุ: ผู้ลงทุนสามารถดูข้อมูลค่าธรรมเนียมย้อนหลัง 3 ปี ในหนังสือชี้ชวนฉบับเต็มได้ที่ [www.thanachartfundeastspring.com](http://www.thanachartfundeastspring.com)

#### คำอธิบายเพิ่มเติม :

- ร้อยละต่อปี ของมูลค่าทรัพย์สินทั้งหมด หักด้วยมูลค่าหนี้สินทั้งหมด เว้นแต่ค่าธรรมเนียมการจัดการ ผู้ดูแลผลประโยชน์ นายทะเบียน และค่าโฆษณาประชาสัมพันธ์ กองทุนรวม ณ วันที่คำนวณ (รวมภาษีมูลค่าเพิ่ม)
- ค่าใช้จ่ายอื่นๆ เป็นค่าใช้จ่ายที่ประมาณการได้
- ในกรณีที่กองทุนรวมต่างประเทศ (กองทุนหลัก) คืนเงินค่าธรรมเนียมการจัดการบางส่วน เพื่อเป็นค่าตอบแทน เนื่องจากการที่กองทุนนำเงินไปลงทุนในกองทุนรวมต่างประเทศ (loyalty fee หรือ rebate) บริษัทจัดการจะดำเนินการให้เงินจำนวนดังกล่าวตกเป็นทรัพย์สินของกองทุน

## ค่าธรรมเนียมที่เรียกเก็บจากผู้ถือหน่วยลงทุน (% ของมูลค่าซื้อขาย)

| รายการ  | อัตราตามโครงการ (%) | อัตราเก็บจริง<br>(รวม VAT)(%) |
|---|---------------------|-------------------------------|
| ค่าธรรมเนียมการขายหน่วยลงทุน (Front-end Fee)                        | 1.50%               | ยกเว้น                        |
| ค่าธรรมเนียมการรับซื้อคืนหน่วยลงทุน (Back-end Fee)                  | ไม่มี               | ไม่มี                         |
| ค่าธรรมเนียมการสับเปลี่ยนหน่วยลงทุนเข้า (SWITCHING IN) <sup>3</sup> | 1.50%               | ยกเว้น                        |
| ค่าธรรมเนียมการสับเปลี่ยนหน่วยลงทุนออก (SWITCHING OUT) <sup>3</sup> | มี                  | 214 บาทต่อรายการ              |
| ค่าธรรมเนียมการโอนหน่วยลงทุน  | ไม่มี               | ไม่มี                         |

หมายเหตุ : ค่าธรรมเนียมดังกล่าวรวมภาษีมูลค่าเพิ่ม ภาษีธุรกิจเฉพาะหรือภาษีอื่นใดแล้ว (ถ้ามี)

คำอธิบายเพิ่มเติม :

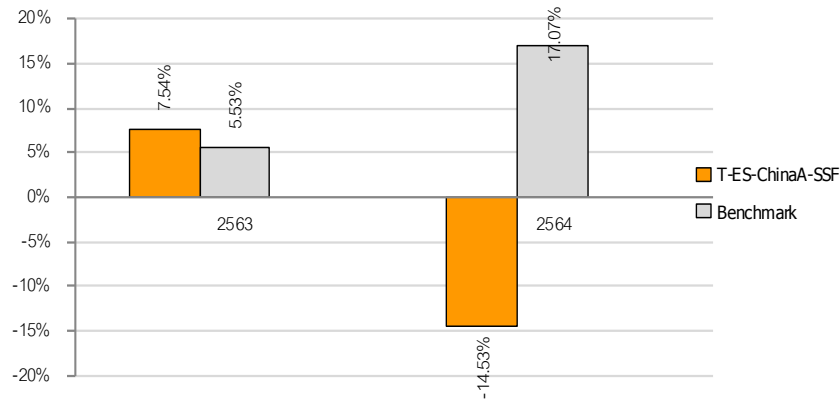
1. บริษัทจัดการอาจจะเรียกเก็บค่าธรรมเนียมการขายหน่วยลงทุนกับผู้ลงทุนแต่ละกลุ่มหรือแต่ละประเภทของผู้ลงทุนไม่เท่ากัน โดยบริษัทจัดการจะขอยกเว้นการเรียกเก็บค่าธรรมเนียมดังกล่าวสำหรับผู้ลงทุนประเภทสถาบันที่เปิดบัญชีซื้อขายหน่วยลงทุนกับบริษัทจัดการโดยตรง ได้แก่ ผู้ลงทุนสถาบันที่ไม่แสวงหาผลกำไร ซึ่งจัดตั้งขึ้นโดยพระราชบัญญัติหลักทรัพย์และตลาดหลักทรัพย์ พ.ศ.2535 ผู้ลงทุนสถาบันที่จัดตั้งขึ้นตามพระราชบัญญัติประกันสังคม พ.ศ. 2533 ธุรกิจประกันชีวิตและประกันภัย ธนาคารเฉพาะกิจ กองทุนสำรองเลี้ยงชีพภายใต้การจัดการของบริษัทจัดการ
2. ค่าธรรมเนียมการสับเปลี่ยนหน่วยลงทุน (Switching Fee) :
  - 2.1 กรณีสับเปลี่ยน SSF ภายในบลจ.ธนาชาติ : ปัจจุบันไม่เรียกเก็บค่าธรรมเนียมการสับเปลี่ยน
  - 2.2 กรณีสับเปลี่ยน SSF ไปยังบลจ.อื่น : เรียกเก็บ 214 บาทต่อรายการ

| ค่าธรรมเนียมและค่าใช้จ่ายที่สำคัญของกองทุน UBS (Lux) IS - China A Opportunity |  |
|---|--|
| ค่าธรรมเนียมหรือค่าใช้จ่าย  | อัตราร้อยละ  |
| ค่าธรรมเนียมการจัดการ (Management Fee)  | ร้อยละ 0.92 ต่อปี ของมูลค่าทรัพย์สินสุทธิของกองทุน |
| ค่าธรรมเนียมการขายหน่วยลงทุน (Entry charge)                                   | ไม่มี  |
| ค่าธรรมเนียมการรับซื้อคืนหน่วยลงทุน (Exit charge)                             | ไม่มี  |
| ค่าธรรมเนียมอื่น ๆ (Other Expenses)   | ไม่มี  |
| ค่าธรรมเนียมและค่าใช้จ่ายรวมทั้งหมดที่ประมาณการได้ (Ongoing charge)           | ร้อยละ 1.17 ต่อปี ของมูลค่าทรัพย์สินสุทธิของกองทุน |



## ผลการดำเนินงาน

### ผลการดำเนินงาน (คำนวณตามปีปฏิทิน)



\* ผลการดำเนินงานปี 2564 ข้อมูล ณ.วันที่ 30 ธ.ค. 2564

\* ผลการดำเนินงานในอดีต มิได้เป็นสิ่งยืนยันถึงผลการดำเนินงานในอนาคต\*

#### 1. ตัวชี้วัดที่ใช้เปรียบเทียบผลการดำเนินงานของกองทุน:

คือ ควรเปรียบเทียบกับตัวชี้วัดของกองทุนหลัก คือ MSCI China A Onshore (net) dividend reinvestment ในรูปสกุลเงินดอลลาร์สหรัฐ ปรับด้วยอัตราแลกเปลี่ยนเพื่อเทียบเท่ากับค่าสกุลเงินบาท ณ วันที่คำนวณผลตอบแทน

#### 2. กองทุนนี้เคยมีผลขาดทุนสูงสุดในช่วงเวลา 5 ปี คือ -31.04%\*

\* กรณีกองทุนจัดตั้งไม่ครบ 5 ปี จะแสดงค่าที่เกิดขึ้นนับตั้งแต่จัดตั้งกองทุนจนถึงวันที่รายงาน

#### 3. ความผันผวนของผลการดำเนินงาน (standard deviation) คือ 24.62% ต่อปี\*

\* กรณีกองทุนจัดตั้งไม่ครบ 5 ปี จะแสดงค่าที่เกิดขึ้นนับตั้งแต่จัดตั้งกองทุนจนถึงวันที่รายงาน

#### 4. ประเภทกองทุนรวมเพื่อใช้เปรียบเทียบผลการดำเนินงาน ณ จุดขาย คือ Greater China Equity

## 5. ผลการดำเนินงานย้อนหลังแบบปักหมุด

\*คุณสามารถดูข้อมูลที่เป็นปัจจุบันได้ที่ [www.thanachartfundeastspring.com](http://www.thanachartfundeastspring.com)

| ผลการดำเนินงานย้อนหลัง (%)  |              |         |            |         |            |        |            |      |            |      |            |       | 30 ธันวาคม 2564 |               |
|-----------------------------|--------------|---------|------------|---------|------------|--------|------------|------|------------|------|------------|-------|-----------------|---------------|
|                             | ตั้งแต่ต้นปี | 3 เดือน | Percentile | 6 เดือน | Percentile | 1 ปี   | Percentile | 3 ปี | Percentile | 5 ปี | Percentile | 10 ปี | Percentile      | จัดตั้งกองทุน |
| ผลการดำเนินงาน              | -14.53       | 3.64    | 5th        | -11.10  | 50th       | -14.53 | 75th       | -    | -          | -    | -          | -     | -               | -7.03         |
| ดัชนีมาตรฐาน                | 17.07        | 1.27    | 50th       | 2.80    | 5th        | 17.07  | 5th        | -    | -          | -    | -          | -     | -               | 20.06         |
| ดัชนีมาตรฐาน 2              | 5.25         | 2.83    | 25th       | -1.30   | 5th        | 5.25   | 5th        | -    | -          | -    | -          | -     | -               | 12.86         |
| ความผันผวนของผลการดำเนินงาน | 22.89        | 16.59   | 75th       | 22.78   | 50th       | 22.89  | 50th       | -    | -          | -    | -          | -     | -               | 21.86         |
| ความผันผวนของดัชนีมาตรฐาน   | 20.55        | 14.68   | 25th       | 19.81   | 5th        | 20.55  | 25th       | -    | -          | -    | -          | -     | -               | 20.45         |
| ความผันผวนของดัชนีมาตรฐาน 2 | 21.34        | 14.58   | 25th       | 19.89   | 5th        | 21.34  | 25th       | -    | -          | -    | -          | -     | -               | 20.92         |

ผลการดำเนินงาน 1 ปีขึ้นไปคำนวณเป็น % ต่อปี

ดัชนีมาตรฐาน

MSCI China A Onshore NR THB

ดัชนีมาตรฐาน 2

MSCI China A Onshore NR USD

## ข้อมูลเปรียบเทียบผลการดำเนินงานแบบเปอร์เซ็นต์ไทล์

| AIMC Category        | Peer Percentile | Return (%) |        |        |       |       |       | Standard Deviation (%) |       |       |       |       |       |
|----------------------|-----------------|------------|--------|--------|-------|-------|-------|------------------------|-------|-------|-------|-------|-------|
|                      |                 | 3M         | 6M     | 1Y     | 3Y    | 5Y    | 10Y   | 3M                     | 6M    | 1Y    | 3Y    | 5Y    | 10Y   |
| Greater China Equity | 5th Percentile  | 3.60       | -3.27  | 2.72   | 20.56 | 12.86 | 9.23  | 14.07                  | 20.16 | 19.73 | 16.17 | 15.66 | 14.80 |
|                      | 25th Percentile | 1.53       | -7.24  | -1.16  | 15.69 | 9.17  | 7.37  | 15.18                  | 22.36 | 22.22 | 17.43 | 16.41 | 15.85 |
|                      | 50th Percentile | -4.95      | -16.36 | -14.49 | 10.80 | 5.62  | 5.20  | 16.54                  | 24.89 | 23.31 | 18.13 | 17.06 | 18.49 |
|                      | 75th Percentile | -6.63      | -23.41 | -22.83 | -3.12 | -2.05 | -0.26 | 18.05                  | 28.36 | 24.38 | 19.13 | 17.98 | 19.17 |
|                      | 95th Percentile | -8.91      | -26.64 | -26.53 | -7.34 | -5.87 | -1.66 | 32.12                  | 35.13 | 34.63 | 21.84 | 19.19 | 22.08 |

### ข้อควรระวังและเงื่อนไขของข้อมูลเปรียบเทียบผลการดำเนินงานแบบเปอร์เซ็นต์ไทล์ (Peer Percentile)

- ผลการดำเนินงานในอดีตของกองทุน มิได้เป็นสิ่งยืนยันถึงผลการดำเนินงานในอนาคต
- ผู้ลงทุนสามารถดูข้อมูลฉบับเต็มได้ที่ [www.aimc.or.th](http://www.aimc.or.th)
- วิธีการเทียบผลการดำเนินงานของกองทุน ตามประเภทกองทุนรวมตามที่แสดงในข้อมูลที่ใช้เปรียบเทียบผลการดำเนินงานของกองทุนรวม ณ จุดขาย ภายใต้กองทุนรวมในกลุ่มเดียวกันของสมาคมบริษัทจัดการลงทุน โดยวิธีการวัดค่าแห่งของข้อมูลแบบเปอร์เซ็นต์ไทล์ (Percentiles) ซึ่งเป็นการวัดตำแหน่งของข้อมูลจากการแบ่งข้อมูลทั้งหมดออกเป็น 100 ส่วนเท่า ๆ กัน เมื่อเรียงข้อมูลผลการดำเนินงานของกองทุนจากมากไปหาน้อย (ตรงข้ามกับค่าส่วนเบี่ยงเบนมาตรฐาน (Standard deviation) จะเรียงข้อมูลจากน้อยไปหามาก โดยแบ่งออกเป็น
  - 5th Percentile ข้อมูลลำดับที่ 5
  - 25th Percentile ข้อมูลลำดับที่ 25
  - 50th Percentile ข้อมูลลำดับที่ 50
  - 75th Percentile ข้อมูลลำดับที่ 75
  - 95th Percentile ข้อมูลลำดับที่ 95
- ผลตอบแทนที่มีอายุเกินหนึ่งปีนั้นมีการแสดงเป็นผลตอบแทนต่อปี

## 6. ผลการดำเนินงานย้อนหลังของกองทุนรวมต่างประเทศที่ลงทุน

\*คุณสามารถดูข้อมูลที่เป็นปัจจุบันได้ที่ <https://www.ubs.com/funds>

| in %                   | 1 year | 2 years | 3 years | Ø p.a. 2 years | Ø p.a. 3 years |
|------------------------|--------|---------|---------|----------------|----------------|
| Portfolio (USD)        | -23.48 | 12.39   | 52.24   | 6.01           | 15.04          |
| Benchmark <sup>2</sup> | -8.51  | 32.89   | 67.66   | 15.28          | 18.80          |

The performance shown does not take account of any commissions, entry or exit charges.

- These figures refer to the past. If the currency of a financial product, financial service or its costs is different from your reference currency, the return and/or costs can increase or decrease as a result of currency fluctuations. Source for all data and chart (if not indicated otherwise): UBS Asset Management.
- Reference Index in currency of share class (without costs)

Name changed on 24.11.2016: from UBS (Lux) Institutional SICAV II - China A Opportunity (USD) to UBS (Lux) Investment SICAV - China A Opportunity (USD)

ที่มา : FACTSHEET Data as of 31/1/ 2022



## ข้อมูลอื่นๆ

|   |  |                          |                            |
|---|--|--------------------------|----------------------------|
| นโยบายการจ่ายปันผล                        | ไม่จ่าย  |                          |                            |
| ผู้ดูแลผลประโยชน์                         | ธนาคารกรุงศรีอยุธยา จำกัด (มหาชน)  |                          |                            |
| วันที่จดทะเบียน                           | 3 พฤศจิกายน 2563   |                          |                            |
| อายุโครงการ                               | ไม่กำหนด   |                          |                            |
| ชื่อและขายคืนหน่วยลงทุน                   | <p><b>การซื้อหน่วยลงทุน :</b></p> <ul style="list-style-type: none"> <li>- วันทำการซื้อหน่วยลงทุน : ทุกวันทำการ ระหว่างเวลาเริ่มทำการถึง 15.30 น.</li> <li>- มูลค่าขั้นต่ำของการสั่งซื้อครั้งแรก : 1 บาท</li> <li>- มูลค่าขั้นต่ำของการสั่งซื้อครั้งถัดไป : 1 บาท</li> </ul> <p><b>การขายคืนหน่วยลงทุน :</b></p> <ul style="list-style-type: none"> <li>- วันทำการขายคืนหน่วยลงทุน : ทุกวันทำการ ระหว่างเวลาเริ่มทำการถึง 15.30 น.</li> <li>- มูลค่าขั้นต่ำของการสั่งขายคืน : 1 บาท</li> <li>- มูลค่าหน่วยลงทุนคงเหลือในบัญชีขั้นต่ำ : ไม่กำหนด</li> <li>- จำนวนหน่วยลงทุนคงเหลือในบัญชีขั้นต่ำ : ไม่กำหนด</li> <li>- ระยะเวลาการรับเงินค่าขายคืน : ภายใน 5 วันทำการ<sup>1</sup> ถัดจากวันคำนวณมูลค่าทรัพย์สินสุทธิ มูลค่าหน่วยลงทุน และราคาหน่วยลงทุนของวันทำการรับซื้อคืนหน่วยลงทุน (รับเงิน T+4)</li> </ul> <p>หมายเหตุ :<br/><sup>1</sup> มิให้ับรวมวันหยุดทำการในต่างประเทศของผู้ประกอบธุรกิจจัดการกองทุนต่างประเทศที่มีลักษณะในการทำงานเดียวกับธุรกิจจัดการกองทุนรวม</p> |                          |                            |
| การรับซื้อคืนหน่วยลงทุนอัตโนมัติ (AR)     | ไม่มี  |                          |                            |
|   | คุณสามารถตรวจสอบมูลค่าทรัพย์สินรายวันได้ที่ <a href="http://www.thanachartfundeastspring.com">www.thanachartfundeastspring.com</a>   |                          |                            |
| รายชื่อผู้จัดการกองทุน                    | ชื่อ   | ตำแหน่ง/บริหารจัดการด้าน | วันที่เริ่มบริหารกองทุนนี้ |
|   | ดร.ธีรนุช ธรรมภิมุขวัฒนา   | ผู้ช่วยกรรมการผู้จัดการ  | 3/11/2563                  |
|   | นายกาย ศิริพรรณพร  | ผู้จัดการกองทุน          | 1/7/2564                   |
|   | นางสาวนันท์นัช กิติเฉลิมเกียรติ  | ผู้จัดการกองทุน          | 16/8/2564                  |
| อัตราส่วนหมุนเวียนการลงทุนของกองทุน (PTR) | 0.00 เท่า  |                          |                            |
| ผู้สนับสนุนการขายหรือรับซื้อคืน           | ธนาคารทหารไทยธนชาติ จำกัด (มหาชน)<br>บริษัทหลักทรัพย์จัดการกองทุน ธนชาติ จำกัด   |                          |                            |

|  |   |
|--|---|
|  | หรือผู้สนับสนุนการขายและรับซื้อคืนที่ปลจ.ธนาชาติ แต่งตั้ง (ถ้ามี)   |
| <b>ติดต่อสอบถาม<br/>รับหนังสือชี้ชวน<br/>ร้องเรียน</b>           | บริษัทหลักทรัพย์จัดการกองทุน ธนาชาติ จำกัด<br>ที่อยู่ : เลขที่ 902 – 908 ชั้น 9 อาคาร มิตรทาวน์ ออฟฟิศ ทาวเวอร์ เลขที่ 944<br>ถนนพระราม 4 แขวงวังใหม่ เขตปทุมวัน กรุงเทพมหานคร 10330<br>โทรศัพท์ 0-2126-8399 โทรสาร 0-2055-5801<br>Website : <a href="http://www.thanachartfundeastspring.com">www.thanachartfundeastspring.com</a><br>Email : <a href="mailto:mailus@thanachartfundeastspring.com">mailus@thanachartfundeastspring.com</a> |
| <b>อนุญาตให้ผู้ที่มี<br/>สัญชาติ US ลงทุน</b>                    | ไม่อนุญาตให้ผู้ที่มีสัญชาติ US ลงทุน  |
| <b>ธุรกรรมที่อาจ<br/>ก่อให้เกิดความขัดแย้ง<br/>ทางผลประโยชน์</b> | คุณสามารถตรวจสอบธุรกรรมที่อาจก่อให้เกิดความขัดแย้งทางผลประโยชน์ได้ที่<br><a href="http://www.thanachartfundeastspring.com">www.thanachartfundeastspring.com</a>   |

- การลงทุนในหน่วยลงทุนไม่ใช่การฝากเงิน รวมทั้งไม่ได้อยู่ภายใต้ความคุ้มครองของสถาบันคุ้มครองเงินฝาก จึงมีความเสี่ยงจากการลงทุนซึ่งผู้ลงทุนอาจไม่ได้รับเงินลงทุนคืนเต็มจำนวน
- ได้รับอนุมัติจัดตั้ง และอยู่ภายใต้การกำกับดูแลของสำนักงานคณะกรรมการ ก.ล.ต.
- การพิจารณาร่างหนังสือชี้ชวนในการเสนอขายหน่วยลงทุนของกองทุนรวมนี้ได้เป็นการแสดงว่าสำนักงานคณะกรรมการ ก.ล.ต. ได้รับรองถึงความถูกต้องของข้อมูลในหนังสือชี้ชวนของกองทุนรวม หรือได้ประกันราคาหรือผลตอบแทนของหน่วยลงทุนที่เสนอขายนั้น ทั้งนี้ บริษัทจัดการกองทุนรวมได้สอบถามข้อมูลในหนังสือชี้ชวนส่วนสรุปข้อมูลสำคัญ วันที่ 30 ธันวาคม 2564 แล้วด้วยความระมัดระวังในฐานะผู้รับผิดชอบในการดำเนินการของกองทุนรวมและขอรับรองว่าข้อมูลดังกล่าวถูกต้อง ไม่เป็นเท็จ และไม่ทำให้ผู้อื่นสำคัญผิด

รายละเอียดกองทุนหลัก : กองทุน UBS (Lux) IS - China A Opportunity

|                                      |   |
|--------------------------------------|---|
| ชื่อกองทุนหลัก                       | กองทุน UBS (Lux) IS - China A Opportunity   |
| Class                                | I-A2-acc  |
| ISIN Code                            | LU1675058645  |
| Bloomberg Code                       | UBCIA2A LX Equity   |
| วันจัดตั้งกองทุน<br>(Inception Date) | 23 พฤศจิกายน 2560   |
| สกุลเงินฐาน<br>(base currency)       | USD   |
| ตัวชี้วัด (Benchmark)                | MSCI China A Onshore (net) dividend reinvestment (Bloomberg: MBCN1A Index)  |
| วัตถุประสงค์และนโยบาย<br>การลงทุน    | <p>กองทุน UBS (Lux) IS - China A Opportunity เป็นกองทุนที่มุ่งหาผลตอบแทนผ่านการลงทุนในตราสารทุน, หุ้นสหกรณ์, participation shares, participation certificates และใบสำคัญแสดงสิทธิในการซื้อหลักทรัพย์ของบริษัทที่มีภูมิลำเนา หรือมีธุรกิจหลักอยู่ในประเทศจีนไม่น้อยกว่าร้อยละ 70 ของมูลค่าทรัพย์สินของกองทุน</p> <p>โดยทรัพย์สินหลักของกองทุนจะลงทุนในหุ้น A share ที่จดทะเบียนในตลาดหลักทรัพย์เซี่ยงไฮ้ และตลาดหลักทรัพย์เสินเจิ้น โดยลงทุนในสกุลเงินหยวน</p> <p>มูลค่าทรัพย์สินของกองทุนอย่างน้อยร้อยละ 51 จะต้องลงทุนในตราสารทุนที่ไม่ใช่การลงทุนในหน่วยลงทุนของกองทุนและเป็นตราสารทุนที่จดทะเบียนหรือมีการซื้อขายในตลาดที่มีการกำกับดูแลตามนิยามของ Directive 2004/39/EC of the European Parliament and of the Council of 21 April 2004</p> <p>นอกจากนี้ กองทุนหลักอาจมีการลงทุนในตราสารอนุพันธ์ เพื่อป้องกันความเสี่ยง และเพื่อเพิ่มประสิทธิภาพการบริหารการลงทุน (Efficient Portfolio Management)</p> |
| อายุกองทุน                           | ไม่กำหนด  |
| นโยบายจ่ายเงินปันผล                  | ไม่มี   |
| วันทำการซื้อขายหน่วย                 | ทุกวันทำการ   |

|  |   |
|--|---|
| ลงทุน  |   |
| Website  | <a href="https://www.ubs.com/funds">https://www.ubs.com/funds</a>                           |
| บริษัทจัดการกองทุน<br>(Management Company)     | UBS Fund Management (Luxembourg) S.A.,<br>R.C.S. Luxembourg B 154.210                       |
| ผู้รักษาทรัพย์สินของกองทุน<br>(Custodian Bank) | Northern Trust Global Services SE,<br>6, rue Lou Hemmer, L-1748 Senningerberg.              |
| ผู้ตรวจสอบบัญชีกองทุน<br>(Fund Auditor)        | PricewaterhouseCoopers,<br>Société coopérative, 2, rue Gerhard Mercator, L-2182 Luxembourg. |

### ความเสี่ยงหลักในส่วนของ กองทุน UBS (Lux) IS - China A Opportunity

เนื่องจากกองทุนเปิดตลาด อีสท์สปริง China A เพื่อการออม มุ่งเน้นลงทุนใน กองทุน UBS (Lux) IS - China A Opportunity ซึ่งเป็นกองทุนหลัก ผู้ลงทุนจึงควรพิจารณาและคำนึงถึงปัจจัยความเสี่ยงต่างๆของ กองทุน UBS (Lux) IS - China A Opportunity ดังต่อไปนี้

#### 1. ความเสี่ยงทั่วไปเกี่ยวกับการลงทุนในกองทุน UBS (Lux) IS - China A Opportunity

เนื่องจากกองทุนหลักในต่างประเทศ มีนโยบายการลงทุนที่มุ่งหาผลตอบแทนผ่านการลงทุนในตราสารทุน, หุ้นสหกรณ์, participation shares, participation certificates และใบสำคัญแสดงสิทธิในการซื้อ หลักทรัพย์ของบริษัทที่มีมูลค่าต่ำหรือประกอบกิจการหลักอยู่ในประเทศจีน ไม่น้อยกว่าร้อยละ 70 ของมูลค่าทรัพย์สิน ซึ่งหลักทรัพย์ดังกล่าวอาจมีความผันผวน / การเปลี่ยนแปลงของราคาอันเป็นผลมาจากการเปลี่ยนแปลงภาวะตลาดโดยรวม สภาวะเศรษฐกิจ ปัจจัยทางการเมือง สังคม อุตสาหกรรม ตลาดทุน ราคาสินค้าโภคภัณฑ์ อัตราแลกเปลี่ยน การเปลี่ยนแปลงและผลประกอบการของบริษัทที่ออกหลักทรัพย์ ภาวะอุตสาหกรรมของบริษัทนั้นๆ การคาดการณ์ของนักลงทุน การกระจุกตัวในการลงทุนหลักทรัพย์ใดๆ หรือกลุ่มหลักทรัพย์ใดๆ ขนาดของบริษัท ฯลฯ รวมถึงปัจจัยอื่นๆ ของหลักทรัพย์ที่กองทุนหลักลงทุนอยู่ ซึ่งอาจมีผลให้ราคาหลักทรัพย์ที่ลงทุนซึ่งเป็นหลักทรัพย์ในกองทุนหลัก ให้ผลตอบแทนการลงทุนที่ต่ำกว่า (Underperform) หรือผันผวนกว่า หลักทรัพย์อื่นที่ไม่ได้เข้าลงทุน หรืออาจมีสภาพคล่องในการซื้อขายเปลี่ยนแปลงไปจากภาวะปกติ

#### 2. ความเสี่ยงด้านความผันผวนของราคาตลาด (Market Risk)

มูลค่าของทรัพย์สินในกองทุนหลักได้รับผลกระทบจากปัจจัยหลายอย่าง รวมทั้งความเชื่อมั่นของนักลงทุนในตลาดหลักทรัพย์ที่หลักทรัพย์ในกองทุนซื้อขาย

#### 3. ความเสี่ยงด้านความสามารถในการชำระหนี้ (Default หรือ Credit Risk)

เนื่องจากกองทุนหลักสามารถลงทุนในตราสารหนี้หรือทำสัญญาเกี่ยวกับคู่สัญญา กองทุนหลักจึงมีความเสี่ยงจากการที่ลูกหนี้หรือคู่สัญญาจะผิดนัดชำระหนี้ในตราสารหนี้หรือสัญญาที่ถือครองอยู่ ทำให้กองทุนอาจขาดทุนจากการลงทุนได้



#### 4. ความเสี่ยงด้านสภาพคล่อง (Liquidity Risk)

กองทุนหลักอาจไม่สามารถหาผู้ซื้อทรัพย์สินสำหรับหลักทรัพย์ที่กองทุนหลักต้องการจะขายซึ่งจะส่งผลกระทบต่อความสามารถในการชำระค่าไถ่ถอนของกองทุน และในกรณีที่กองทุนหลักขายหลักทรัพย์เพื่อชำระค่าไถ่ถอนตามคำสั่งของกองทุนเปิดธนชาติ อีสท์สปริง China A เพื่อการออม ไม่ได้ ผู้ถือหุ้นรายละของกองทุนเปิดธนชาติ อีสท์สปริง China A เพื่อการออม อาจไม่ได้รับเงินค่าไถ่ถอนตามเวลาที่กำหนด

#### 5. ความเสี่ยงด้านอัตราแลกเปลี่ยน (Exchange Rate Risk)

ความผันผวนของอัตราแลกเปลี่ยนอาจทำให้ผลตอบแทนกองทุนหลักเพิ่มขึ้นหรือลดลงจากที่นักลงทุนคาดหวังจากกองทุน กลยุทธ์การลงทุนที่ใช้สำหรับการป้องกันความเสี่ยงของอัตราแลกเปลี่ยน (ถ้ามี) อาจไม่มีประสิทธิภาพ รวมทั้งมีความเสี่ยงเพิ่มเติมจากการใช้ตราสารอนุพันธ์ที่ใช้ป้องกันความเสี่ยง อย่างไรก็ตาม เนื่องจากกองทุนหลักมีการลงทุนในหลักทรัพย์สกุลเงินต่างประเทศ และมีการลงทุนในสกุลเงินหยวนของประเทศจีนเป็นหลัก โดยกองทุนหลักอาจจะไม่ได้มีการป้องกันความเสี่ยงจากอัตราแลกเปลี่ยน หรือการป้องกันความเสี่ยงจากอัตราแลกเปลี่ยนอาจจะมีประสิทธิภาพ จึงทำให้ราคาและมูลค่ากองทุนหลักอาจมีความผันผวนจากอัตราแลกเปลี่ยนที่ผันผวนได้

#### 6. ความเสี่ยงด้านภาษี (Taxation Risk)

การเปลี่ยนแปลงทางภาษีของประเทศที่กองทุนหลักเข้าลงทุน โดยเฉพาะในประเทศจีนหรือในประเทศของกองทุนหลักเอง อาจมีผลต่อราคาและรายได้สุทธิจากหลักทรัพย์ที่กองทุนหลักถือครองอยู่ หรือมีผลกระทบต่อกองทุนหลักโดยตรง

#### 7. ความเสี่ยงทางด้านการเมือง เศรษฐกิจ ตลาดทุนของประเทศที่กองทุนลงทุน (Country Risk)

เนื่องจากกองทุนหลักในต่างประเทศ มีนโยบายการลงทุนหลักในตราสารทุนของบริษัทที่มีมูลค่าหนาหรือประกอบกิจการหลักอยู่ในประเทศจีน ทำให้กองทุนอาจมีความเสี่ยงที่มูลค่าอาจลดลงและมีความผันผวนเพิ่มขึ้น หากประเทศจีนหรือประเทศที่กองทุนหลักไปลงทุนมีปัญหาทางการเมือง เศรษฐกิจ ภาวะตลาดที่เปลี่ยนแปลงไป กฎหมายหรือข้อบังคับต่างๆ รวมถึงข้อจำกัดเกี่ยวกับการลงทุนของต่างชาติ เช่น ข้อจำกัดในการทำธุรกรรมแลกเปลี่ยนเงินตรา การแทรกแซงของหน่วยงานรัฐ เป็นต้น และ/หรือ เหตุการณ์อื่น ๆ ที่มีผลกระทบต่อประเทศนั้นๆ

#### 8. ความเสี่ยงของการลงทุนในตราสารอนุพันธ์ (Derivatives)

เนื่องจากกองทุนหลักอาจมีการลงทุนในตราสารอนุพันธ์ เพื่อป้องกันความเสี่ยง และเพื่อเพิ่มประสิทธิภาพการบริหารการลงทุน (Efficient Portfolio Management) ดังนั้นราคาของตราสารอนุพันธ์ที่กองทุนหลักเข้าลงทุนอาจมีความอ่อนไหวต่อการเปลี่ยนแปลงของราคาสินทรัพย์อ้างอิง (underlying) อย่างสูง ซึ่งจะส่งผลทำให้การลงทุนในตราสารอนุพันธ์มีความเสี่ยงต่อการขาดทุนที่มูลค่ามากกว่าที่ลงทุนได้

## 9. ความเสี่ยงจากการลงทุนในตลาดเกิดใหม่ หรือในบางภูมิภาค (Emerging Market Risk)

เนื่องจากกองทุนหลักเน้นการลงทุนในประเทศจีนซึ่งเป็นประเทศในกลุ่มตลาดเกิดใหม่ อาจก่อให้เกิดความเสี่ยงมากขึ้นจาก สภาพคล่องที่น้อย และจากความไม่เพียงพอในด้านโครงสร้าง ขาดการป้องกัน ไม่มีเสถียรภาพและความไม่แน่นอนที่เกี่ยวข้องกับตลาดเงินและตลาดทุน กฎหมาย ภาครัฐ การเมือง เศรษฐกิจ และภาษี

หมายเหตุ: กรณีที่ข้อมูลความเสี่ยงโดยสรุปของกองทุนหลัก มีความแตกต่างหรือเนื้อหาไม่สอดคล้องกับหนังสือชี้ชวนของกองทุนหลัก ให้ถือเอาต้นฉบับของกองทุนหลักเป็นสำคัญ

## ความเสี่ยงหลักในส่วนของการลงทุนของกองทุนเปิดธนาชาติ อีสท์สปริง China A เพื่อการออม มีดังนี้

### 1. ความเสี่ยงอันสืบเนื่องจากการลงทุนในกองทุน UBS (Lux) IS - China A Opportunity

เนื่องจากกองทุนเปิดธนาชาติ อีสท์สปริง China A เพื่อการออม มีนโยบายที่เน้นการลงทุนในกองทุน UBS (Lux) IS - China A Opportunity ไม่น้อยกว่าร้อยละ 80 โดยเฉลี่ยในรอบปีบัญชี ดังนั้น ความเสี่ยงของกองทุน UBS (Lux) IS - China A Opportunity ตามที่กล่าวไว้ข้างต้นในหัวข้อ “ความเสี่ยงหลักในส่วนของกองทุน” กองทุน UBS (Lux) IS - China A Opportunity จึงเป็นความเสี่ยงของกองทุนเปิดธนาชาติ อีสท์สปริง China A เพื่อการออม ด้วย ดังนั้น ผู้ลงทุนในกองทุนเปิดธนาชาติ อีสท์สปริง China A เพื่อการออม จึงควรศึกษาและยอมรับความเสี่ยงของกองทุน UBS (Lux) IS - China A Opportunity ได้

### 2. ความเสี่ยงด้านอัตราแลกเปลี่ยน (Currency Risk)

จากการที่ กองทุน UBS (Lux) IS - China A Opportunity ที่กองทุนเปิดธนาชาติ อีสท์สปริง China A เพื่อการออมเข้าลงทุน มีการคำนวณมูลค่าทรัพย์สินสุทธิ (NAV) ในรูปของเงินดอลลาร์สหรัฐ ในขณะที่กองทุนเปิดธนาชาติ อีสท์สปริง China A เพื่อการออม มีการคำนวณมูลค่าทรัพย์สินสุทธิ (NAV) ในรูปของเงินบาท

กองทุนเปิดธนาชาติ อีสท์สปริง China A เพื่อการออม จึงมีความเสี่ยงของความผันผวนของอัตราแลกเปลี่ยนระหว่างเงินดอลลาร์สหรัฐกับเงินบาท กล่าวคือ หากค่าเงินบาทมีค่าแข็งขึ้นจากวันที่กองทุนเข้าลงทุนเมื่อเทียบกับสกุลเงินดอลลาร์สหรัฐ ที่เข้าลงทุนนั้น (เช่น จาก 36 บาท ต่อ 1 ดอลลาร์สหรัฐ เป็น 33 บาท) จะทำให้กองทุนได้รับดอกเบี้ยรับตามงวดและ/หรือเงินต้นเมื่อครบกำหนดของตราสารเป็นเงินบาทในจำนวนที่น้อยลง ซึ่งจะทำให้ผลตอบแทนของการลงทุนต่ำกว่าที่คาดไว้ในทางกลับกัน หากค่าเงินบาท มีค่าอ่อนลง (เช่น จาก 36 บาท ต่อ 1 ดอลลาร์สหรัฐ เป็น 40 บาท) จะทำให้มูลค่าทรัพย์สินสุทธิของกองทุนเมื่อคำนวณเป็นสกุลเงินบาทมากขึ้น

ดังนั้น เพื่อลดความเสี่ยงด้านนี้ กองทุนเปิดธนาชาติ อีสท์สปริง China A เพื่อการออม อาจพิจารณาป้องกันความเสี่ยงจากอัตราแลกเปลี่ยนตามดุลยพินิจของผู้จัดการกองทุนในสัดส่วนที่เห็นว่าเหมาะสม ดังนั้น

กองทุนจึงยังคงมีความเสี่ยงจากอัตราแลกเปลี่ยนอยู่ซึ่งผู้ลงทุนอาจได้รับกำไรหรือขาดทุนจากอัตราแลกเปลี่ยนในส่วนที่ไม่ได้ทำการป้องกันความเสี่ยงไว้

### 3. ความเสี่ยงจากข้อจำกัดการนำเงินลงทุนกลับประเทศ (Repatriation Risk)

เนื่องจากกองทุนหลักในต่างประเทศสามารถลงทุนในประเทศต่างๆ และเน้นการลงทุนในประเทศจีนทำให้อาจมีความเสี่ยงที่เกิดจากความไม่แน่นอนหรือการเปลี่ยนแปลงภายในประเทศที่กองทุนหลักไปลงทุน เช่น การออกมาตรการในภาวะที่เกิดวิกฤตการณ์ที่ไม่ปกติ ทำให้กองทุนเปิดธนชาติ อีสท์สปริง China A เพื่อการออม ไม่สามารถนำเงินกลับเข้ามาในประเทศได้ หรือสาเหตุอื่นๆ อันอาจทำให้ไม่สามารถชำระหนี้ได้ตรงตามระยะเวลาที่กำหนด

### 4. ความเสี่ยงจากสภาพคล่อง (Liquidity Risk)

ความเสี่ยงที่กองทุนเปิดธนชาติ อีสท์สปริง China A เพื่อการออม ไม่สามารถขายหน่วยลงทุนของ กองทุน UBS (Lux) IS - China A Opportunity ได้ทัน ต่อการชำระค่าไถ่ถอนหน่วยลงทุน หรือความเสี่ยงที่กองทุนเปิดธนชาติ อีสท์สปริง China A เพื่อการออม อาจจะไม่สามารถซื้อขายตราสารที่กองทุนลงทุนโดยตรงในจังหวะเวลาและราคาที่เหมาะสม เพื่อการชำระค่าไถ่ถอนหน่วยลงทุนได้ หรือหากต้องการจะซื้อขายจริง

### 5. ความเสี่ยงจากการเข้าทำธุรกรรมสัญญาซื้อขายล่วงหน้า (Derivatives Risk) ของเงินลงทุนในต่างประเทศ

ในการเข้าทำธุรกรรมสัญญาซื้อขายล่วงหน้าเพื่อป้องกันความเสี่ยง (Hedging) กองทุนอาจมีความเสี่ยงจากการที่คู่สัญญาไม่ปฏิบัติตามสัญญาดังกล่าว ทำให้การลดความเสี่ยงจากอัตราแลกเปลี่ยน (Currency Risk) ไม่เป็นตามที่คาดการณ์ไว้ ดังนั้นเพื่อลดความเสี่ยงของคู่สัญญา กองทุนจะเข้าทำธุรกรรมดังกล่าวกับสถาบันการเงินที่ได้รับการจัดอันดับความน่าเชื่อถืออยู่ในอันดับที่สามารถลงทุนได้ (investment grade) จากสถาบันจัดอันดับความน่าเชื่อถือที่ได้รับการยอมรับจากสำนักงาน ก.ล.ต.

นอกจากความเสี่ยงดังกล่าวข้างต้นแล้ว การเข้าทำธุรกรรมสัญญาซื้อขายล่วงหน้าอาจมีต้นทุนอยู่บ้าง โดยจะทำให้ผลตอบแทนของกองทุนโดยรวมลดลงเล็กน้อย จากความเสี่ยงด้านต้นทุนที่เพิ่มขึ้น รวมทั้งอาจมีความเสี่ยงสภาพคล่องของตราสาร โดยเฉพาะอย่างยิ่งการลงทุนในตราสารอนุพันธ์นอกตลาดหลักทรัพย์ (Over the Counter)

อนึ่ง การทำธุรกรรมสัญญาซื้อขายล่วงหน้า แม้จะช่วยลดความไม่แน่นอน (ความเสี่ยง) จากการเปลี่ยนแปลงของอัตราแลกเปลี่ยน แต่ถ้าหากการเปลี่ยนแปลงนั้นเป็นประโยชน์ต่อมูลค่าของตราสารที่กองทุนถืออยู่ กองทุนก็อาจหมดโอกาสได้ประโยชน์ดังกล่าวเช่นกัน ซึ่งถือเป็นต้นทุนการเสียโอกาส (Opportunity Cost) ของกองทุน

### 6. ความเสี่ยงที่เกิดจากการที่กองทุนไม่สามารถลงทุนใน กองทุน UBS (Lux) IS - China A Opportunity ได้อีกต่อไป

ในกรณีที่กองทุนไม่สามารถที่จะนำเงินไปลงทุนใน กองทุน UBS (Lux) IS - China A Opportunity ได้อีกต่อไปไม่ว่าด้วยกรณีใดๆ นั้น กองทุนอาจพิจารณาเข้าลงทุนในกองทุนหน่วยลงทุนในต่างประเทศอื่นๆ ที่มีลักษณะเดียวกัน โดยถือว่าได้รับความเห็นชอบจากผู้ถือหน่วยลงทุนแล้ว การเปลี่ยนแปลงดังกล่าวอาจทำให้ค่าใช้จ่ายของกองทุนหน่วยลงทุนที่กองทุนจะเข้าไปลงทุนและสกุลเงินตราต่างประเทศที่กองทุนเข้าไปลงทุนแตกต่างไปจากเดิมได้ ซึ่งอาจทำให้กองทุนมีการรับรู้ผลขาดทุนจากการเปลี่ยนแปลงดังกล่าว อย่างไรก็ตาม กองทุนจะแจ้งให้ผู้ถือหน่วยลงทุนทราบล่วงหน้าก่อนการเปลี่ยนแปลงไปลงทุนในกองทุนหน่วยลงทุนอื่นใด

เนื่องจากกองทุนเปิดธนชาติ อีสท์สปริง China A เพื่อการออม มีนโยบายการลงทุนในกองทุนรวมต่างประเทศ เพียงกองเดียวคือ กองทุน UBS (Lux) IS - China A Opportunity ดังนั้น ความเสี่ยงของกองทุนรวมต่างประเทศ จึงถือเป็นความเสี่ยงของกองทุนเปิดธนชาติ อีสท์สปริง China A เพื่อการออม ซึ่งผู้ลงทุนควรยอมรับด้วย