

หนังสือชี้ชวนส่วนสรุปข้อมูลสำคัญ



กองทุนเปิดธนาชาตไชน่าชาเลนจ์#1
Thanachart China Challenge Fund#1

T-CHChallenge#1

กองทุนรวมตราสารแห่งทุน

กองทุนรวมฟีดเดอร์ (Feeder Fund)

กองทุนรวมที่เน้นลงทุนแบบมีความเสี่ยงต่างประเทศ

บริษัทหลักทรัพย์จัดการกองทุน ธนาชาต จำกัด
การเข้าร่วมการต่อต้านทุจริต
(ได้รับการรับรอง CAC)



คุณกำลังจะลงทุนอะไร?



กองทุนรวมนี้เหมาะกับใคร?



คุณต้องระวังอะไรเป็นพิเศษ?



สัดส่วนของประเภททรัพย์สินที่ลงทุน



ค่าธรรมเนียม



ผลการดำเนินงาน



ข้อมูลอื่นๆ

การลงทุนในกองทุนรวมไม่ใช่การฝากเงิน



คุณกำลังจะลงทุนอะไร?

1. นโยบายการลงทุน:

- กองทุนเป็นกองทุนรวมหน่วยลงทุน มีนโยบายการลงทุนในหรือมีไว้ซึ่งหน่วยลงทุนของกองทุนรวมต่างประเทศเพียงกองทุนเดียว โดยเฉลี่ยในรอบปีบัญชีไม่น้อยกว่าร้อยละ 80 ของมูลค่าทรัพย์สินสุทธิของกองทุน (Feeder Fund) กองทุนมีเป้าหมายที่จะเน้นลงทุนในหน่วยลงทุนของกองทุนรวมต่างประเทศเพียงกองทุนเดียว คือ กองทุน Hang Seng China Enterprises Index ซึ่งกองทุน Hang Seng China Enterprises Index มีวัตถุประสงค์ในการลงทุนเพื่อสร้างผลตอบแทน(ก่อนหักค่าใช้จ่าย)ที่สอดคล้องใกล้เคียงกับผลตอบแทนของดัชนี Hang Seng China Enterprises โดยกลยุทธ์หลักจะลงทุนในหุ้นที่เป็นส่วนประกอบของดัชนี Hang Seng China Enterprises กองทุน Hang Seng China Enterprises Index บริหารและจัดการโดย Hang Seng Investment Management Limited โดยจดทะเบียนซื้อขายในตลาดหลักทรัพย์ฮ่องกง (The Stock Exchange of Hong Kong : "SEHK")

2. กลยุทธ์ในการบริหารจัดการลงทุน:

- มุ่งหวังให้ผลประกอบการสูงกว่าดัชนีชี้วัด (active management)



กองทุนรวมนี้เหมาะกับใคร?

- ผู้ลงทุนที่สามารถรับความผันผวนของราคาดัชนีที่กองทุนรวมไปลงทุนซึ่งอาจปรับตัวเพิ่มสูงขึ้น หรือลดต่ำลงจนต่ำกว่ามูลค่าที่ลงทุนและทำให้ขาดทุนได้
- ผู้ลงทุนที่คาดหวังผลตอบแทนในการลงทุนระยะสั้นจากการจับจังหวะตลาด (market timing)
- เหมาะสมกับเงินลงทุนของผู้ลงทุนที่ต้องการกระจายการลงทุนไปยังหุ้นประเทศจีน โดยรับความเสี่ยงได้สูง สามารถลงทุนระยะยาวและรับความเสี่ยงที่เกี่ยวข้องกับการลงทุนในต่างประเทศและความเสี่ยงเฉพาะของการลงทุนในได้หุ้นประเทศจีน รวมถึงความเสี่ยงของอัตราแลกเปลี่ยนได้ โดยผู้ลงทุนในกองทุนนี้สามารถรับความผันผวนของเงินลงทุนและผลตอบแทนทั้งในระยะสั้น และระยะยาวได้

กองทุนรวมนี้ไม่เหมาะกับใคร

- ผู้ลงทุนที่เน้นการได้รับผลตอบแทนในจำนวนเงินที่แน่นอน หรือรักษาเงินต้นให้อยู่ครบ



ทำอย่างไรหากยังไม่เข้าใจนโยบาย และความเสี่ยงของกองทุนนี้

- อ่านหนังสือชี้ชวนฉบับเต็ม หรือสอบถามผู้สนับสนุนการขายและบริษัทจัดการ

อย่าลงทุนหากไม่เข้าใจลักษณะและความเสี่ยงของกองทุนรวมนี้ดีพอ

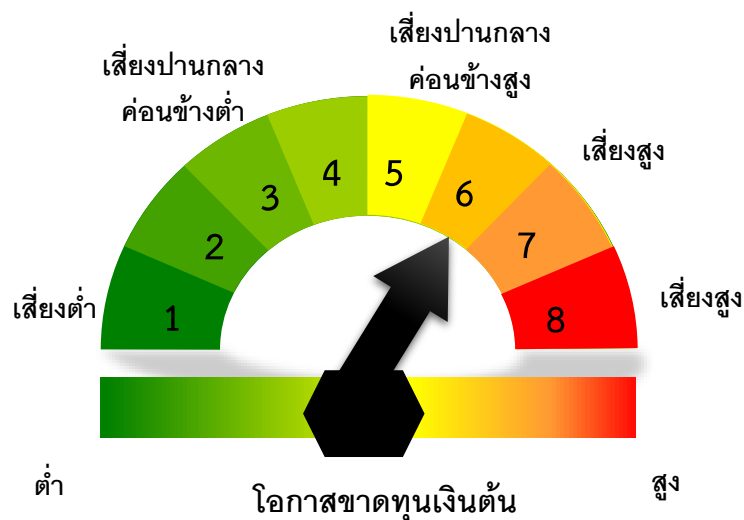


คุณต้องระวังอะไรเป็นพิเศษ?

คำเตือนที่สำคัญ

- กองทุนเปิดธนาชาติไชน่าชาเลนจ์#1 เป็นกองทุนที่ลงทุนในต่างประเทศ กองทุนดังกล่าวไม่ได้เป็นกองทุนที่คุ้มครองเงินต้น และมีความเสี่ยงที่เกี่ยวข้องกับการลงทุนในต่างประเทศ เช่น การเปลี่ยนแปลงทาง การเมือง กฎหมาย เศรษฐกิจ ตลาดการเงิน อัตราดอกเบี้ย และ ความเสี่ยงที่เกี่ยวข้องกับกฎหมายภาษีอากร ความเสี่ยงด้านการเมืองในระดับนานาชาติและระดับภูมิภาค ความเสี่ยงในการบังคับใช้ข้อกำหนดเกี่ยวกับการควบคุมอัตราแลกเปลี่ยนและการเข้า-ออกของเงินลงทุน หรือกฎหมายหรือข้อกำหนดอื่นๆ ผลกระทบจากภาวะเงินฝืดหรือ เงินเฟ้อ รวมถึงความจำกัดของความคุ้มครองจากกฎหมายที่มีต่อกองทุน
- กองทุนอาจลงทุนในสัญญาซื้อขายล่วงหน้า (Derivatives) เพื่อป้องกันความเสี่ยงที่เกี่ยวข้องกับอัตราแลกเปลี่ยนเงินตรา ที่อาจเกิดขึ้นได้จากการลงทุนในต่างประเทศตามความเหมาะสมและสภาวะการณ์ในแต่ละขณะขึ้นอยู่กับดุลยพินิจที่ผู้จัดการกองทุนเห็นเหมาะสม จึงอาจยังมีความเสี่ยงจากอัตราแลกเปลี่ยนเงินเหลืออยู่ ซึ่งอาจทำให้ผู้ลงทุนได้รับผลขาดทุนจากอัตราแลกเปลี่ยนหรือได้รับเงินคืนต่ำกว่าเงินลงทุนเริ่มแรกได้ อีกทั้ง การทำธุรกรรมป้องกันความเสี่ยงอาจมีต้นทุน ซึ่งทำให้ผลตอบแทนของกองทุนโดยรวมลดลงจากต้นทุนที่เพิ่มขึ้น
- การกำหนดเป้าหมาย 10.86 บาท/หน่วยไม่ใช่การรับประกันผลตอบแทน
- กองทุนรวมนี้ลงทุนกระจุกตัวในประเทศจีน ผู้ลงทุนจึงควรพิจารณาการกระจายความเสี่ยงของพอร์ตการลงทุนโดยรวมของตนเองด้วย

แผนภาพแสดงตำแหน่งความเสี่ยงของกองทุนรวม



ปัจจัยความเสี่ยงที่สำคัญ

ความเสี่ยงจากความผันผวนของราคาหลักทรัพย์ (market risk)

ความผันผวนของผลการดำเนินงาน (SD)

ต่ำ

สูง

| | | | | |
|------|---------|---------|----------|-------|
| ≤ 5% | 5 – 10% | 10 -15% | 15 - 25% | > 25% |
|------|---------|---------|----------|-------|

ความเสี่ยงจากการกระจุกตัวลงทุนในผู้ออกตราสาร (high issuer concentration risk)

การกระจุกตัวในผู้ออกตราสารรายใดรายหนึ่งมากกว่า 10% ของ NAV รวมกัน

ต่ำ

สูง

| | | | | |
|-------|----------|----------|----------|-------|
| ≤ 10% | 10 – 20% | 20 - 50% | 50 - 80% | > 80% |
|-------|----------|----------|----------|-------|

พิจารณาจากการลงทุนแบบกระจุกตัวในตราสารของผู้ออกตราสาร คู่สัญญา หรือบุคคลอื่นที่มีภาระผูกพันตามตราสารหรือสัญญาอื่น รายใดรายหนึ่งมากกว่า 10% ของ NAV รวมกัน

ทั้งนี้ การลงทุนแบบกระจุกตัวไม่รวมถึงกรณีการลงทุนในทรัพย์สินดังนี้

1. ตราสารหนี้ภาครัฐไทย
2. ตราสารภาครัฐต่างประเทศที่มีการจัดอันดับความน่าเชื่อถืออยู่ในอันดับที่สามารถลงทุนได้
3. เงินฝากหรือตราสารเทียบเท่าเงินฝากที่ผู้รับฝากหรือผู้ออกตราสารที่มีการจัดอันดับความน่าเชื่อถืออยู่ในอันดับที่สามารถลงทุนได้

ความเสี่ยงจากการลงทุนกระจุกตัวในหมวดอุตสาหกรรมใดอุตสาหกรรมหนึ่ง (High Sector Concentration Risk)

การลงทุนกระจุกตัวในหมวดอุตสาหกรรมใดอุตสาหกรรมหนึ่งมากกว่า 20% ของ NAV รวมกัน

ต่ำ

สูง

| | | | |
|-------|-----------|-----------|-------|
| ≤ 20% | 20% – 50% | 50% – 80% | > 80% |
|-------|-----------|-----------|-------|

หมายเหตุ : กองทุนรวมมีการลงทุนกระจุกตัวในหมวดอุตสาหกรรม Financials และ Information Technology

ความเสี่ยงจากการลงทุนกระจุกตัวในประเทศใดประเทศหนึ่ง (High Country Concentration Risk)

การลงทุนกระจุกตัวในประเทศใดประเทศหนึ่งมากกว่า 20% ของ NAV รวมกัน ทั้งนี้ ไม่รวมรวมถึงการลงทุนในตราสารที่ผู้ออกเสนอขายอยู่ในประเทศไทย

ต่ำ

สูง

| | | | |
|-------|-----------|-----------|-------|
| ≤ 20% | 20% – 50% | 50% – 80% | > 80% |
|-------|-----------|-----------|-------|

หมายเหตุ : กองทุนรวมมีการลงทุนกระจุกตัวในประเทศจีน

ความเสี่ยงจากการเปลี่ยนแปลงของอัตราแลกเปลี่ยน (exchange rate risk)

การป้องกันความเสี่ยง fx

ต่ำ

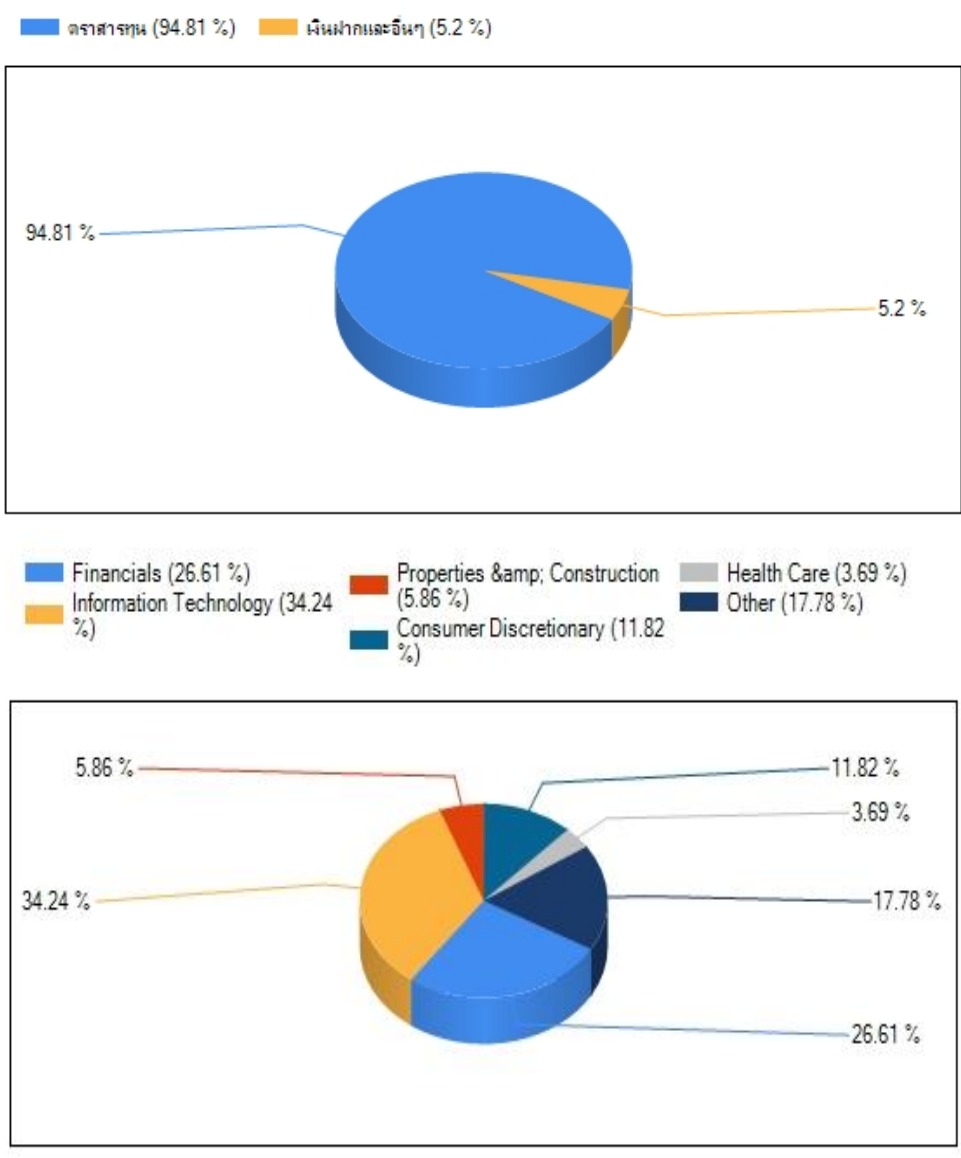
สูง

| | | | |
|----------------------|---------|-----------|------------|
| ทั้งหมด/เกือบทั้งหมด | บางส่วน | ดุลยพินิจ | ไม่ป้องกัน |
|----------------------|---------|-----------|------------|

*คุณสามารถดูข้อมูลเพิ่มเติมได้ที่ www.thanachartfundeastspring.com



สัดส่วนของประเภททรัพย์สินที่ลงทุน



ชื่อทรัพย์สินที่ลงทุนสูงสุด 5 อันดับแรก:

| ชื่อทรัพย์สิน | อันดับความน่าเชื่อถือ | % ของ NAV |
|---|-----------------------|---------------|
| 1. หุ้นสามัญ : Hang Seng China Enterprises Index ETF (2828HK) | - | 94.81% |
| | รวมทั้งสิ้น | 94.81% |

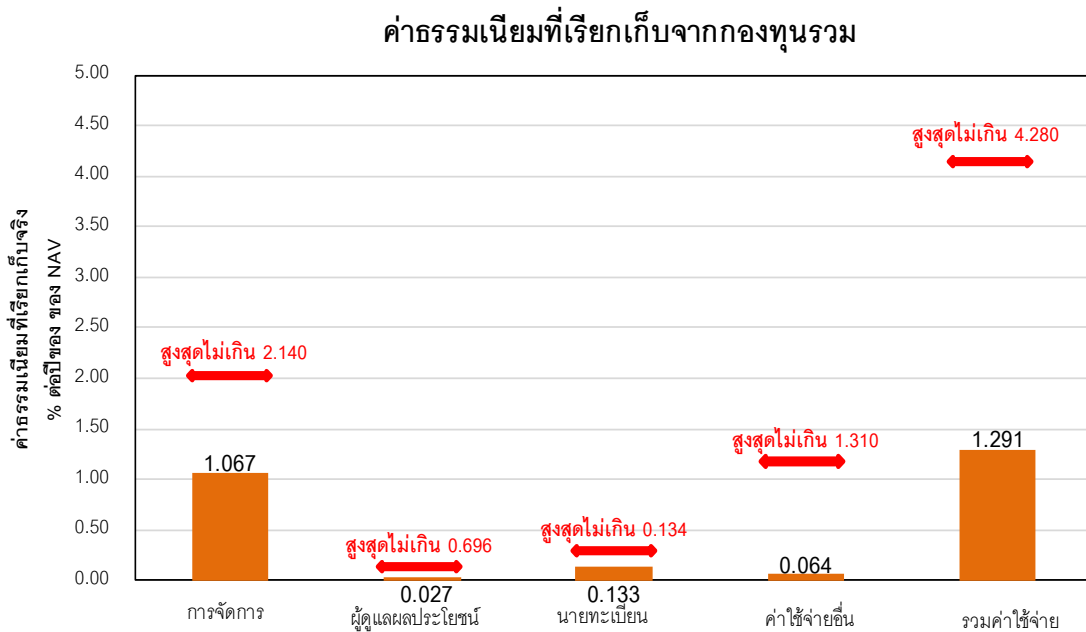
หมายเหตุ: เป็นข้อมูล ณ วันที่ 30 ธันวาคม 2564 ทั้งนี้คุณสามารถดูข้อมูลที่เป็นปัจจุบันได้ที่ www.thanachartfundeastspring.com



ค่าธรรมเนียม

ค่าธรรมเนียมมีผลกระทบต่อผลตอบแทนที่คุณจะได้รับ ดังนั้น ควรพิจารณาการเรียกเก็บค่าธรรมเนียมดังกล่าวก่อนการลงทุน

ค่าธรรมเนียมที่เรียกเก็บจากกองทุนรวม (% ต่อปีของ NAV)



*ข้อมูล : 12 พ.ค. 2563 – 11 พ.ค. 2564

**ค่าธรรมเนียมและค่าใช้จ่ายเป็นอัตราที่รวมภาษีมูลค่าเพิ่ม หรือภาษีอื่นใด (ถ้ามี)

หมายเหตุ ผู้ลงทุนสามารถดูข้อมูลค่าธรรมเนียมย้อนหลัง 3 ปี ในหนังสือชี้ชวนฉบับเต็มได้ที่ www.thanachartfundeastspring.com

ค่าธรรมเนียมที่เรียกเก็บจากผู้ถือหน่วยลงทุน (% ของมูลค่าซื้อขาย)

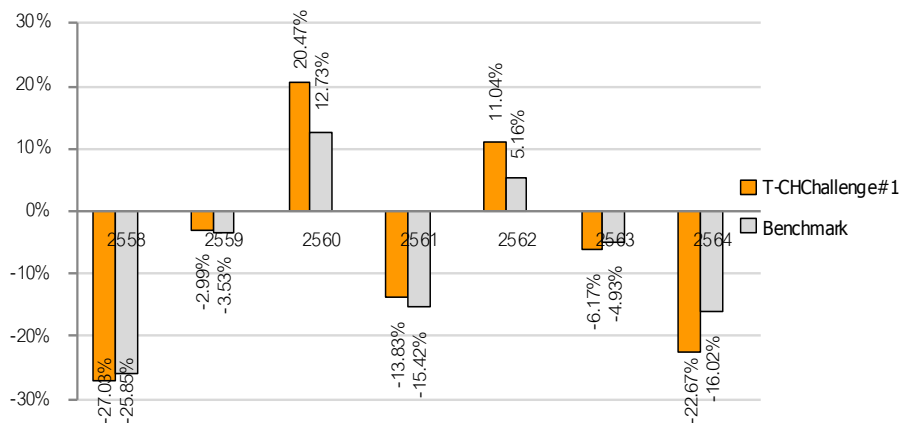
| รายการ | สูงสุดไม่เกิน | เก็บจริง |
|--|---|---|
| ค่าธรรมเนียมการขาย* | 1.070% | 0.535% |
| ค่าธรรมเนียมการรับซื้อคืน* | 1.070% | ยกเว้น |
| ค่าธรรมเนียมการสับเปลี่ยนหน่วย ลงทุน* | 1.070% | เรียกเก็บเท่ากับค่าธรรมเนียม ในการขายหน่วยลงทุน (ถ้ามี) และรับซื้อคืนหน่วยลงทุน (ถ้ามี) โดยจะไม่เรียกเก็บซ้ำซ้อน |
| การโอนหน่วย | 53.50 บาท ต่อ 1,000 หน่วย หรือตามอัตราที่นายทะเบียน กำหนด | 20 บาท ต่อ รายการ |

หมายเหตุ: *ค่าธรรมเนียมดังกล่าวรวมภาษีมูลค่าเพิ่ม ภาษีธุรกิจเฉพาะหรือภาษีอื่นใดแล้ว



ผลการดำเนินงาน

ผลการดำเนินงาน (คำนวณตามปีปฏิทิน)



* ผลการดำเนินงานปี 2564 ข้อมูล ณ.วันที่ 30 ธ.ค. 2564

*ผลการดำเนินงานในอดีต มิได้เป็นสิ่งยืนยันถึงผลการดำเนินงานในอนาคต

1. แบบย้อนหลังตามปีปฏิทิน

ตัวชี้วัดของกองทุนรวมนี้ใช้ กองทุน Hang Seng China Enterprises (Passive Management) แต่อาจต่ำกว่าหรือมีส่วนต่างจากกองทุนหลักซึ่งเกิดจากปัจจัยต่าง ๆ เช่น ค่าใช้จ่ายของกองทุน และการป้องกันความเสี่ยงอัตราแลกเปลี่ยน

2. กองทุนนี้เคยมีผลขาดทุนสูงสุดในช่วงเวลา 5 ปี คือ -40.10%

3. ความผันผวนของผลการดำเนินงาน (standard deviation) คือ 17.11% ต่อปี*

4. ประเภทกองทุนรวมเพื่อใช้เปรียบเทียบผลการดำเนินงาน ณ จุดขาย คือ –

*คุณสามารถดูข้อมูลที่เป็นปัจจุบันได้ที่ www.thanachartfundeastspring.com

5. ผลการดำเนินงานย้อนหลังแบบปักหมุด

*คุณสามารถดูข้อมูลที่เป็นปัจจุบันได้ที่ www.thanachartfundeastspring.com

| ผลการดำเนินงานย้อนหลัง (%) | | | | | | | | | | | | | 30 ธันวาคม 2564 | |
|-----------------------------|--------------|---------|------------|---------|------------|--------|------------|-------|------------|-------|------------|-------|-----------------|---------------|
| | ตั้งแต่ต้นปี | 3 เดือน | Percentile | 6 เดือน | Percentile | 1 ปี | Percentile | 3 ปี | Percentile | 5 ปี | Percentile | 10 ปี | Percentile | จัดตั้งกองทุน |
| ผลการดำเนินงาน | -22.67 | -7.58 | - | -22.80 | - | -22.67 | - | -6.93 | - | -3.51 | - | - | - | -7.59 |
| ดัชนีมาตรฐาน | -16.02 | -8.64 | - | -21.24 | - | -16.02 | - | -5.65 | - | -4.35 | - | - | - | -8.05 |
| ดัชนีมาตรฐาน 2 | -24.07 | -7.22 | - | -24.07 | - | -24.07 | - | -6.75 | - | -2.93 | - | - | - | -7.89 |
| ความผันผวนของผลการดำเนินงาน | 22.43 | 17.84 | - | 24.99 | - | 22.43 | - | 20.32 | - | 19.08 | - | - | - | 20.12 |
| ความผันผวนของดัชนีมาตรฐาน | 24.16 | 20.10 | - | 27.53 | - | 24.16 | - | 21.83 | - | 20.57 | - | - | - | 21.67 |
| ความผันผวนของดัชนีมาตรฐาน 2 | 24.38 | 19.70 | - | 27.37 | - | 24.38 | - | 22.01 | - | 20.93 | - | - | - | 22.13 |

ผลการดำเนินงาน 1 ปีขึ้นไปคำนวณเป็น % ต่อปี

ดัชนีมาตรฐาน

Hang Seng China Enterprises-THB

ดัชนีมาตรฐาน 2

Hang Seng China Enterprises-HKD

ข้อตกลงและเงื่อนไขของข้อมูลเปรียบเทียบผลการดำเนินงานแบบเปอร์เซ็นต์ไทล์ (Peer Percentile)

1. ผลการดำเนินงานในอดีตของกองทุน มิได้เป็นสิ่งยืนยันถึงผลการดำเนินงานในอนาคต

2. ผู้ลงทุนสามารถดูข้อมูลฉบับเต็มได้ที่ www.aimc.or.th

3. วิธีการเทียบผลการดำเนินงานของกองทุน ตามประเภทกองทุนรวมตามที่แสดงในข้อมูลที่ใช้เปรียบเทียบผลการดำเนินงานของกองทุนรวม ณ จุดขาย ภายใต้กองทุนรวมในกลุ่มเดียวกันของสมาคมบริษัทจัดการลงทุน โดยวิธีการวัดตำแหน่งของข้อมูลแบบเปอร์เซ็นต์ไทล์ (Percentiles) ซึ่งเป็นการวัดตำแหน่งของข้อมูลจากการแบ่งข้อมูลทั้งหมดออกเป็น 100 ส่วนเท่า ๆ กัน เมื่อเรียงข้อมูลผลการดำเนินงานของกองทุนจากมากไปหาน้อย (ตรงข้ามกับค่าส่วนเบี่ยงเบนมาตรฐาน (Standard deviation) จะเรียงข้อมูลจากน้อยไปหามาก โดยแบ่งออกเป็น - 5th Percentile ข้อมูลลำดับที่ 5 - 25th Percentile ข้อมูลลำดับที่ 25 - 75th Percentile ข้อมูลลำดับที่ 75 - 95th Percentile ข้อมูลลำดับที่ 95

4. ผลตอบแทนที่มีอายุเกินหนึ่งปีนั้นมีการแสดงเป็นผลตอบแทนต่อปี



ข้อมูลอื่นๆ

| นโยบายการจ่ายปันผล | ไม่จ่าย | | | | | | | | |
|--|--|---------|-------------------------|--------------------------|----------|-------------------|----------|---------------------------------|-----------|
| ผู้ดูแลผลประโยชน์ | ธนาคารกสิกรไทย จำกัด (มหาชน) | | | | | | | | |
| วันที่จดทะเบียน | วันที่ 12 พฤษภาคม 2558 | | | | | | | | |
| อายุโครงการ | ไม่กำหนด | | | | | | | | |
| ชื่อและขายคืนหน่วยลงทุน | <p>วันทำการซื้อ : ทุกวันทำการระหว่างเวลาเริ่มทำการถึง 15:30 น.</p> <p>มูลค่าขั้นต่ำของการซื้อครั้งแรก : 1,000 บาท</p> <p>มูลค่าขั้นต่ำของการซื้อครั้งถัดไป : 1,000 บาท</p> <p>วันทำการขายคืน : ทุกวันทำการระหว่างเวลาเริ่มทำการถึง 15:30 น.</p> <p>มูลค่าขั้นต่ำของการขายคืน : 1,000 บาท</p> <p>ยอดคงเหลือขั้นต่ำ : ไม่กำหนด</p> <p>จำนวนหน่วยลงทุนคงเหลือขั้นต่ำ : 100 หน่วย</p> <p>ระยะเวลาการรับเงินค่าขายคืน : ภายใน 5 วันทำการนับแต่วันรับซื้อคืนหน่วยลงทุน (รับเงิน T+4)</p> <p>คุณสามารถตรวจสอบมูลค่าทรัพย์สินรายวันได้ที่ www.thanachartfundeastspring.com</p> | | | | | | | | |
| ผู้สนับสนุนการขายหรือรับซื้อคืน | <ol style="list-style-type: none"> 1.ธนาคารทหารไทยธนชาติ จำกัด (มหาชน) 2.บริษัทหลักทรัพย์จัดการกองทุน ธนชาติ จำกัด 3.บริษัทหลักทรัพย์ เคที ซีมิโก้ จำกัด 4.บริษัทหลักทรัพย์ ฟิลลิป (ประเทศไทย) จำกัด (มหาชน) 5.บริษัทหลักทรัพย์ โนมูระ พัฒนสิน จำกัด (มหาชน) 6.บริษัทหลักทรัพย์นายหน้าซื้อขายหน่วยลงทุน เวิร์ธ เมจิก จำกัด <p>หรือผู้สนับสนุนการขายและรับซื้อคืนที่บลจ.ธนชาติ แต่งตั้ง</p> | | | | | | | | |
| รายชื่อผู้จัดการกองทุน | <table border="0"> <thead> <tr> <th>รายชื่อ</th> <th>วันที่เริ่มบริหารกองทุน</th> </tr> </thead> <tbody> <tr> <td>ดร.ธีรนุช ธรรมภิมุขวัฒนา</td> <td>2/5/2562</td> </tr> <tr> <td>นายกาย ศิริพรรณพร</td> <td>1/7/2564</td> </tr> <tr> <td>นางสาวนันท์นัช กิติเฉลิมเกียรติ</td> <td>16/8/2564</td> </tr> </tbody> </table> | รายชื่อ | วันที่เริ่มบริหารกองทุน | ดร.ธีรนุช ธรรมภิมุขวัฒนา | 2/5/2562 | นายกาย ศิริพรรณพร | 1/7/2564 | นางสาวนันท์นัช กิติเฉลิมเกียรติ | 16/8/2564 |
| รายชื่อ | วันที่เริ่มบริหารกองทุน | | | | | | | | |
| ดร.ธีรนุช ธรรมภิมุขวัฒนา | 2/5/2562 | | | | | | | | |
| นายกาย ศิริพรรณพร | 1/7/2564 | | | | | | | | |
| นางสาวนันท์นัช กิติเฉลิมเกียรติ | 16/8/2564 | | | | | | | | |
| อัตราส่วนหมุนเวียนการลงทุนของกองทุนรวม (PTR) | 0.00 เท่า | | | | | | | | |

| | |
|-----------------------------|--|
| ติดต่อสอบถาม | บริษัทหลักทรัพย์จัดการกองทุน ธนชาติ จำกัด |
| รับหนังสือชี้ชวน | ที่อยู่ : ห้อง 902 – 908 ชั้น 9 อาคารมิตรทาวน์ ออฟฟิศ ทาวเวอร์ เลขที่ 944 |
| ร้องเรียน | ถนนพระราม 4 แขวงวังใหม่ เขตปทุมวัน กรุงเทพมหานคร 10330 |
| | โทรศัพท์ 0-2126-8399 โทรสาร 0-2055-5801 |
| | Website : www.thanachartfundeastspring.com |
| | Email : mailus@thanachartfundeastspring.com |
| ธุรกรรมที่อาจก่อให้เกิดความ | คุณสามารถตรวจสอบธุรกรรมที่อาจก่อให้เกิดความขัดแย้งทางผลประโยชน์ได้ที่ |
| ขัดแย้งทางผลประโยชน์ | www.thanachartfundeastspring.com |

- การลงทุนในหน่วยลงทุนไม่ใช่การฝากเงิน รวมทั้งไม่ได้อยู่ภายใต้ความคุ้มครองของสถาบันคุ้มครองเงินฝาก จึงมีความเสี่ยงจากการลงทุนซึ่งผู้ลงทุนอาจไม่ได้รับเงินลงทุนคืนเต็มจำนวน
- ได้รับอนุมัติจัดตั้ง และอยู่ภายใต้การกำกับดูแลของสำนักงาน ก.ล.ต.
- การพิจารณาว่าหนังสือชี้ชวนในการเสนอขายหน่วยลงทุนของกองทุนรวมนี้มีได้เป็นการแสดงว่าสำนักงาน ก.ล.ต. ได้รับรองถึงความถูกต้องของข้อมูลในหนังสือชี้ชวนของกองทุนรวม หรือได้ประกันราคาหรือผลตอบแทนของหน่วยลงทุนที่เสนอขายนั้น ทั้งนี้ บริษัทจัดการกองทุนรวมได้สอบถามข้อมูลในหนังสือชี้ชวนส่วนสรุปข้อมูลสำคัญ ณ วันที่ 30 ธันวาคม 2564 แล้วด้วยความระมัดระวังในฐานะผู้รับผิดชอบในการดำเนินการของกองทุนรวมและขอรับรองว่าข้อมูลดังกล่าวถูกต้องไม่เป็นเท็จและไม่ทำให้ผู้อื่นสำคัญผิด

- 1. ความเสี่ยงจากความผันผวนของมูลค่าหน่วยลงทุน (Market Risk)**
 - (1) วิกฤตกองทุนรวมตราสารหนี้** เกิดจากการเปลี่ยนแปลงของอัตราดอกเบี้ยซึ่งขึ้นกับปัจจัยภายนอก เช่น ภาวะเศรษฐกิจการลงทุน ปัจจัยทางการเมืองทั้งในและต่างประเทศ เป็นต้น โดยราคาตราสารหนี้จะเปลี่ยนแปลงในทิศทางตรงข้ามกับการเปลี่ยนแปลงของอัตราดอกเบี้ย เช่น หากอัตราดอกเบี้ยในตลาดเงินมีแนวโน้มปรับตัวสูงขึ้น อัตราดอกเบี้ยของตราสารหนี้ที่ออกใหม่ก็จะสูงขึ้นด้วย ดังนั้นราคาตราสารหนี้ที่ออกมาก่อนหน้าจะมีการซื้อขายในระดับราคาที่ต่ำลง โดยกองทุนรวมที่มีอายุเฉลี่ยของทรัพย์สินที่ลงทุน (portfolio duration) สูงจะมีโอกาสเผชิญกับการเปลี่ยนแปลงของราคาสูงกว่ากองทุนรวมที่มี portfolio duration ต่ำกว่า
 - (2) วิกฤตกองทุนรวมตราสารทุน** หมายถึง ความเสี่ยงที่มูลค่าของหลักทรัพย์ที่กองทุนรวมลงทุนจะเปลี่ยนแปลงเพิ่มขึ้นหรือลดลงจากปัจจัยภายนอก เช่น ภาวะเศรษฐกิจการลงทุน ปัจจัยทางการเมืองทั้งในและต่างประเทศ เป็นต้น ซึ่งพิจารณาได้จากค่า standard deviation (SD) ของกองทุนรวม หากกองทุนรวมมีค่า SD สูง แสดงว่ากองทุนรวมมีความผันผวนจากการเปลี่ยนแปลงของราคาหลักทรัพย์สูง
- 2. ความเสี่ยงจากการลงทุนกระจุกตัว (High Concentration Risk)**
 - (1) ความเสี่ยงจากการลงทุนกระจุกตัวในผู้ออกตราสารรายในรายหนึ่ง (High Issuer Concentration Risk)** เกิดจากการลงทุนลงทุนในผู้ออกตราสารรายใด ๆ มากกว่า 10% ของ NAV รวมกัน ซึ่งหากเกิดเหตุการณ์ที่ส่งผลกระทบต่อการดำเนินงาน ฐานะทางการเงิน หรือความมั่นคงของผู้ออกตราสารรายดังกล่าว กองทุนอาจมีผลการดำเนินงานที่ผันผวนมากกว่ากองทุนที่กระจายการลงทุนในหลายผู้ออกตราสาร
 - (2) ความเสี่ยงจากการลงทุนกระจุกตัวในหมวดอุตสาหกรรมใดอุตสาหกรรมหนึ่ง (Sector Concentration Risk)** เกิดจากกองทุนลงทุนในบางหมวดอุตสาหกรรมมากกว่า 20 % ของ NAV รวมกัน ซึ่งหากเกิดเหตุการณ์ที่ส่งผลกระทบต่ออุตสาหกรรมนั้น กองทุนดังกล่าวอาจมีผลการดำเนินงานที่ผันผวนมากกว่ากองทุนที่กระจายการลงทุนในหลายหมวดอุตสาหกรรม
 - (3) ความเสี่ยงจากการกระจุกตัวลงทุนในประเทศใดประเทศหนึ่ง (Country Concentration Risk)** เกิดจากกองทุนลงทุนในประเทศใดประเทศหนึ่งมากกว่า 20 % ของ NAV รวมกัน ซึ่งหากเกิดเหตุการณ์ที่ส่งผลกระทบต่อประเทศดังกล่าว เช่น การเมือง เศรษฐกิจ สังคม เป็นต้น กองทุนดังกล่าวอาจมีผลการดำเนินงานที่ผันผวนมากกว่ากองทุนที่กระจายการลงทุนในหลายประเทศ
- 3. ความเสี่ยงจากการเปลี่ยนแปลงของอัตราแลกเปลี่ยน (Exchange Rate Risk)** หมายถึง การเปลี่ยนแปลงของอัตราแลกเปลี่ยนมีผลกระทบต่อมูลค่าของหน่วยลงทุน เช่น กองทุนรวมลงทุนด้วยสกุลเงินดอลลาร์ในช่วงที่เงินบาทอ่อนแต่ขายทำกำไรในช่วงที่บาทแข็ง กองทุนรวมจะได้รับเงินบาทกลับมาน้อยลง ในทางกลับกันหากกองทุนรวมลงทุนในช่วงที่บาทแข็งและขายทำกำไรในช่วงที่บาทอ่อนก็อาจได้ผลตอบแทนมากขึ้นกว่าเดิมด้วยเช่นกัน ดังนั้น การป้องกันความเสี่ยงจากอัตราแลกเปลี่ยนจึงเป็นเครื่องมือสำคัญในการบริหารความเสี่ยงดังกล่าว ซึ่งทำได้ดังต่อไปนี้
 - **ป้องกันความเสี่ยงทั้งหมดหรือเกือบทั้งหมด:** ผู้ลงทุนไม่มีความเสี่ยงจากอัตราแลกเปลี่ยน
 - **ป้องกันความเสี่ยงบางส่วน:** โดยต้องระบุสัดส่วนการป้องกันความเสี่ยงไว้อย่างชัดเจน ผู้ลงทุนอาจมีความเสี่ยงจากอัตราแลกเปลี่ยน
 - **อาจป้องกันความเสี่ยงตามดุลยพินิจของผู้จัดการกองทุนรวม:** ผู้ลงทุนอาจมีความเสี่ยงจากอัตราแลกเปลี่ยนเนื่องจากการป้องกันความเสี่ยงขึ้นอยู่กับดุลยพินิจของผู้จัดการกองทุนรวมในการพิจารณาว่าจะป้องกันความเสี่ยงหรือไม่
 - **ไม่ป้องกันความเสี่ยงเลย:** ผู้ลงทุนมีความเสี่ยงจากอัตราแลกเปลี่ยน