

บริษัทหลักทรัพย์จัดการกองทุน เอ็มเอฟซี จำกัด (มหาชน)

## กองทุนเปิดเอ็มเอฟซี สมาร์ท ฟิกซ์ อินคัม

MFC Smart Fixed Income Fund

ชนิดเพื่อการออม : SMARTSSF

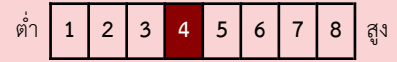
### ประเภทกองทุนรวม/กลุ่มกองทุนรวม

- กองทุนรวมตราสารหนี้
- กลุ่มกองทุนรวม: Mid Term General Bond

### นโยบายและกลยุทธ์การลงทุน

- ลงทุนในตราสารแห่งหนึ่งที่มีคุณภาพและให้ผลตอบแทนที่ดี และหรือเงินฝาก
- กองทุนอาจลงทุนใน Derivatives หรือ Structured Notes
- กองทุนมุ่งหวังให้ผลประกอบการเคลื่อนไหวตามดัชนี และในบางโอกาสอาจสร้างผลตอบแทนสูงกว่าดัชนีชี้วัด

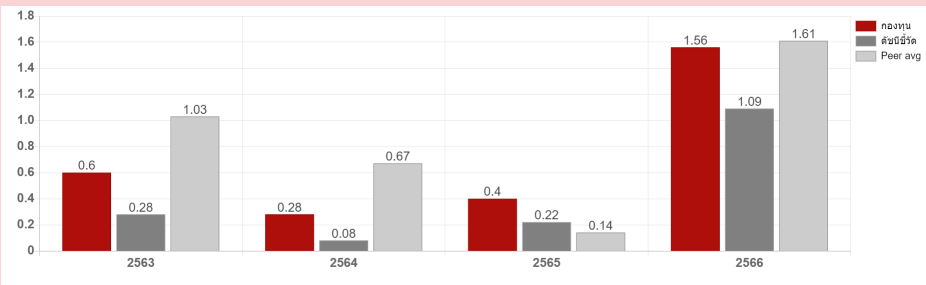
### ระดับความเสี่ยง



เสี่ยงปานกลาง ค่อนข้างต่ำ

ลงทุนในพันธบัตรรัฐบาล และตราสารหนี้เอกชน โดยมีตราสาร non-investment grade / unrated ไม่เกิน 20% ของ NAV

### ผลการดำเนินงานและดัชนีชี้วัดย้อนหลัง 5 ปีปฏิทิน (%ต่อปี)



### ผลการดำเนินงานย้อนหลังแบบปักหมุด (%ต่อปี)

|                          | YTD  | 3 เดือน | 6 เดือน | 1 ปี           |
|--------------------------|------|---------|---------|----------------|
| กองทุน                   | 0.82 | 0.82    | 2.15    | 2.05           |
| ดัชนีชี้วัด              | 0.88 | 0.88    | 1.82    | 1.79           |
| ค่าเฉลี่ยในกลุ่มเดียวกัน | 0.83 | 0.83    | 2.12    | 2.02           |
| ความผันผวนกองทุน         | 0.48 | 0.48    | 0.60    | 0.58           |
| ความผันผวนดัชนีชี้วัด    | 0.35 | 0.35    | 0.36    | 3.81           |
|                          | 3 ปี | 5 ปี    | 10 ปี   | ตั้งแต่จัดตั้ง |
| กองทุน                   | 1.17 | -       | -       | 1.05           |
| ดัชนีชี้วัด              | 0.78 | -       | -       | 0.73           |
| ค่าเฉลี่ยในกลุ่มเดียวกัน | 1.14 | -       | -       | -              |
| ความผันผวนกองทุน         | 0.67 | -       | -       | 0.67           |
| ความผันผวนดัชนีชี้วัด    | 2.87 | -       | -       | 2.67           |

\* ผลตอบแทนที่มีอายุเกินหนึ่งปีจะแสดงเป็นผลตอบแทนต่อปี

### ข้อมูลกองทุนรวม :

|                        |              |
|------------------------|--------------|
| วันจดทะเบียนกองทุน     | 18 พ.ย. 2546 |
| วันเริ่มต้น class      | 1 ต.ค. 2563  |
| นโยบายการจ่ายเงินปันผล | จ่าย         |
| อายุกองทุน             | ไม่กำหนด     |

### ผู้จัดการกองทุนรวม :

- นายรุ่งโรจน์ นิลนพคุณ (ตั้งแต่ 25 ก.ค. 2566)

### ดัชนีชี้วัด :

- 1) ผลตอบแทนรวมสุทธิของดัชนีพันธบัตรรัฐบาล Mark-to-Market อายุ 1 - 3 ปี ของสมาคมตลาดตราสารหนี้ไทย สัดส่วน 55%
- 2) ผลตอบแทนรวมสุทธิของดัชนีตราสารหนี้ภาคเอกชน Mark-to-Market ที่มีอันดับความน่าเชื่อถือของผู้ออกตราสารอยู่ในระดับ A- ขึ้นไป อายุ 1 - 3 ปี ของสมาคมตลาดตราสารหนี้ไทย สัดส่วน 35%
- 3) อัตราดอกเบี้ยเงินฝากประจำ 1 ปี เฉลี่ยประเภทบุคคลธรรมดา วงเงิน 1 ล้านบาท ของธนาคารกรุงเทพ ธนาคารกสิกรไทย ธนาคารไทยพาณิชย์ หลังหักภาษี สัดส่วน 10%

### คำเตือน

- การลงทุนในกองทุนรวมไม่ใช่การฝากเงิน
- ผลการดำเนินงานในอดีตของกองทุนรวม มิได้เป็นสิ่งยืนยันถึงผลการดำเนินงานในอนาคต

การเข้าร่วมต่อต้านฟลูริต : ได้รับการรับรองจาก CAC

จัดอันดับกองทุน Morningstar : ★★★★★

ผู้ลงทุนสามารถศึกษาเครื่องมือบริหารความเสี่ยงด้านสภาพคล่องได้ในหนังสือชี้ชวนฉบับเต็ม

หนังสือชี้ชวนฉบับเต็ม



www.mfcfund.com

| การซื้อขายหน่วยลงทุน       |                  | การขายคืนหน่วยลงทุน           |                                 |
|----------------------------|------------------|-------------------------------|---------------------------------|
| วันทำการซื้อ :             | ทุกวันทำการ      | วันทำการขายคืน :              | ทุกวันทำการ                     |
| เวลาทำการ :                | 08:30 - 15:30 น. | เวลาทำการ :                   | 08:30 - 15:30 น.                |
| การซื้อครั้งแรกขั้นต่ำ :   | 100 บาท          | การขายคืนขั้นต่ำ :            | ไม่กำหนด                        |
| การซื้อครั้งถัดไปขั้นต่ำ : | 100 บาท          | ยอดคงเหลือขั้นต่ำ :           | ไม่กำหนด                        |
|                            |                  | ระยะเวลาการรับเงินค่าขายคืน : | T+2                             |
|                            |                  |                               | 2 วันทำการหลังจากวันทำการขายคืน |

### ค่าธรรมเนียมที่เรียกเก็บจากกองทุนรวม (% ต่อปีของ NAV)<sup>1</sup>

| ค่าธรรมเนียม               | สูงสุดไม่เกิน | เก็บจริง |
|----------------------------|---------------|----------|
| การจัดการ                  | 0.5350        | 0.4120   |
| รวมค่าใช้จ่าย <sup>2</sup> | 1.7870        | 0.6829   |

#### หมายเหตุ :

- ค่าธรรมเนียมดังกล่าวรวมภาษีมูลค่าเพิ่ม ภาษีธุรกิจเฉพาะหรือภาษีอื่นใดแล้ว
- การรวมค่าใช้จ่ายที่เก็บจริง คิดตามรอบปีบัญชีของกองทุน

### ค่าธรรมเนียมที่เรียกเก็บจากผู้ถือหน่วย (% ของมูลค่าซื้อขาย)<sup>1</sup>

| ค่าธรรมเนียม                             | สูงสุดไม่เกิน | เก็บจริง |
|--|---------------|----------|
| การขาย                                   | ไม่มี         | ไม่มี    |
| การรับซื้อคืน <sup>2</sup>               | 1.00          | 0.50     |
| การสับเปลี่ยนหน่วยลงทุนเข้า <sup>3</sup> | ไม่มี         | ไม่มี    |
| การสับเปลี่ยนหน่วยลงทุนออก <sup>4</sup>  | ไม่มี         | ไม่มี    |
| การโอนหน่วย <sup>5</sup>                 | ไม่มี         | ไม่มี    |

#### หมายเหตุ :

- ค่าธรรมเนียมดังกล่าวรวมภาษีมูลค่าเพิ่ม ภาษีธุรกิจเฉพาะหรือภาษีอื่นใดแล้ว
- กรณีถือครองต่ำกว่า 10 ปี เก็บ 0.50% ถือครองครบ 10 ปี ไม่เก็บ
- ผู้ถือหน่วยลงทุนจะสับเปลี่ยนเข้าที่ราคาขาย ซึ่งเท่ากับ มูลค่าหน่วยลงทุนที่ใช้เพื่อการคำนวณราคาขาย + ค่าธรรมเนียมการขาย (ถ้ามี) ผู้ถือหน่วยลงทุนสามารถโอนย้ายหน่วยลงทุนมายังกองทุนรวมเพื่อการออมภายใต้การจัดการของ บลจ. ได้ โดยมีค่าธรรมเนียม เท่ากับ มูลค่าหน่วยลงทุนที่ใช้เพื่อการคำนวณราคาขาย + ค่าธรรมเนียมการขาย (ถ้ามี)
- ผู้ถือหน่วยลงทุนจะสับเปลี่ยนออกที่ราคาซื้อ ซึ่งเท่ากับ มูลค่าหน่วยลงทุนที่ใช้เพื่อการคำนวณราคาซื้อ - ค่าธรรมเนียมการรับซื้อคืน (ถ้ามี) ผู้ถือหน่วยลงทุนสามารถโอนย้ายหน่วยลงทุนไปยังกองทุนรวมเพื่อการออมภายใต้การจัดการของ บลจ.อื่น ได้ โดยมีค่าธรรมเนียม (คิดจริง) 0.50% ของมูลค่าหน่วยลงทุนของวันทำการล่าสุดก่อนวันทำการโอนย้าย (วัน T-1)
- ผู้ถือหน่วยลงทุนไม่สามารถนำหน่วยลงทุนของกองทุนรวมไปโอนหรือจำหน่ายได้

### สัดส่วนประเภททรัพย์สินที่ลงทุน

| Breakdown              | %NAV  |
|------------------------|-------|
| ตราสารหนี้ภาคเอกชน     | 64.66 |
| พันธบัตรรัฐบาล         | 27.21 |
| เงินฝากธนาคาร และอื่นๆ | 8.13  |

### ข้อมูลเชิงสถิติ

|                            |                     |
|----------------------------|---------------------|
| Maximum Drawdown           | -1.87%              |
| Recovering Period          | 7 เดือน 1 วัน       |
| อัตราส่วนหมุนเวียนการลงทุน | 3.97 เท่า           |
| อายุเฉลี่ยของตราสารหนี้    | 2 ปี 2 เดือน 12 วัน |
| Yield to Maturity          | 2.70%               |

### การจัดสรรการลงทุนในผู้ออกตราสาร 5 อันดับแรก

| ผู้ออกตราสาร                    | %NAV  |
|---------------------------------|-------|
| กระทรวงการคลัง                  | 23.96 |
| บมจ.เบอร์ลี่ ยุคเกอร์           | 6.29  |
| บจก.โตโยต้า ลีสซิ่ง (ประเทศไทย) | 6.18  |
| บมจ.โกลบอล เพาเวอร์ ซินเนอร์ยี  | 5.89  |
| บมจ.บ้านปู                      | 4.85  |

### การจัดสรรการลงทุนตามอันดับความน่าเชื่อถือ (%)

|              | ในประเทศ | National | International |
|--------------|----------|----------|---------------|
| Gov bond/AAA | 41.15    | -        | -             |
| AA           | 15.12    | -        | -             |
| A            | 38.81    | -        | -             |
| BBB          | 4.55     | -        | -             |
| ต่ำกว่า BBB  | -        | -        | -             |
| Unrated/non  | -        | -        | -             |

### ทรัพย์สินที่ลงทุน 5 อันดับแรก

| Holding   | %NAV  |
|---|-------|
| พันธบัตรรัฐบาลเพื่อการบริหารหนี้<br>ในปีงบประมาณ พ.ศ. 2566 ครั้งที่ 25                            | 23.96 |
| หุ้นกู้ของบริษัท เบอร์ลี่ ยุคเกอร์ จำกัด<br>(มหาชน) ครั้งที่ 2/2562 ชุดที่ 4                      | 6.06  |
| หุ้นกู้ของ บมจ.โกลบอล เพาเวอร์<br>ซินเนอร์ยี ครั้งที่ 1/2567 ชุดที่ 2                             | 5.89  |
| หุ้นกู้ของบริษัท บ้านปู จำกัด (มหาชน)<br>ครั้งที่ 2/2565 ชุดที่ 1                                 | 4.85  |
| หุ้นกู้ของบริษัท เพรเซอร์ส พร็อพเพอร์ตี้<br>(ประเทศไทย) จำกัด (มหาชน)<br>ครั้งที่ 1/2565 ชุดที่ 2 | 4.61  |

## คำอธิบาย

- **Maximum Drawdown:** เปรอ์เซ็นต์ผลขาดทุนสูงสุดของกองทุนรวมในระยะเวลา 5 ปีย้อนหลัง (หรือตั้งแต่จัดตั้งกองทุนกรณีที่ยังไม่ครบ 5 ปี) โดยวัดจากระดับ NAV ต่อหน่วยที่จุดสูงสุดไปจนถึงจุดต่ำสุดในช่วงที่ NAV ต่อหน่วยปรับตัวลดลง ค่า Maximum Drawdown เป็นข้อมูลที่ช่วยให้ทราบถึงความเสี่ยงที่อาจจะขาดทุน จากการลงทุนในกองทุนรวม
- **Recovering Period:** ระยะเวลาการฟื้นตัว เพื่อเป็นข้อมูลให้ผู้ลงทุนทราบถึงระยะเวลาตั้งแต่การขาดทุนสูงสุดจนถึงระยะเวลาที่ฟื้นกลับมาที่เงินทุนเริ่มต้นใช้ระยะเวลานานเท่าใด
- **FX Hedging:** เปรอ์เซ็นต์ของการลงทุนในสกุลเงินต่างประเทศที่มีการป้องกันความเสี่ยงจากอัตราแลกเปลี่ยน
- **อัตราส่วนหมุนเวียนการลงทุน:** ความถี่ของการซื้อขายหลักทรัพย์ในพอร์ตกองทุนในช่วงเวลาใดช่วงเวลานึง โดยคำนวณจากมูลค่าที่ต่ำกว่าระหว่างผลรวมของมูลค่าการซื้อขายหลักทรัพย์กับผลรวมของมูลค่าการขายหลักทรัพย์ของกองทุนรวมในรอบระยะเวลา 1 ปีหารด้วยมูลค่า NAV ของกองทุนรวมเฉลี่ยในรอบระยะเวลาเดียวกัน กองทุนรวมที่มีค่า portfolio turnover สูง บ่งชี้ถึงการซื้อขายหลักทรัพย์บ่อยครั้งของผู้จัดการกองทุนและทำให้มีต้นทุนการซื้อขายหลักทรัพย์ที่สูง จึงต้องพิจารณาเปรียบเทียบกับผลการดำเนินงานของกองทุนรวม เพื่อประเมินความคุ้มค่าของการซื้อขายหลักทรัพย์ดังกล่าว
- **Sharpe Ratio:** อัตราส่วนระหว่างผลตอบแทนส่วนเพิ่มของกองทุนรวมเปรียบเทียบกับความเสี่ยงจากการลงทุน โดยคำนวณจากผลต่างระหว่างอัตราผลตอบแทนของกองทุนรวมกับอัตราผลตอบแทนที่ปราศจากความเสี่ยง (risk-free rate) เปรียบเทียบกับค่าเบี่ยงเบนมาตรฐาน (standard deviation) ของกองทุนรวม ค่า Sharpe Ratio สะท้อนถึงอัตราผลตอบแทนที่กองทุนรวมควรได้รับเพิ่มขึ้นเพื่อชดเชยกับความเสี่ยงที่กองทุนรวมรับมา โดยกองทุนรวมที่มีค่า Sharpe Ratio สูงกว่าจะเป็นกองทุนที่มีประสิทธิภาพในการบริหารจัดการลงทุนที่ดีกว่า เนื่องจากได้รับผลตอบแทนส่วนเพิ่มที่สูงกว่าภายใต้ระดับความเสี่ยงเดียวกัน
- **Alpha:** ผลตอบแทนส่วนเกินของกองทุนรวมเมื่อเปรียบเทียบกับดัชนีชี้วัด (benchmark) โดยค่า Alpha ที่สูง หมายถึง กองทุนสามารถสร้างผลตอบแทนได้สูงกว่าดัชนีชี้วัด ซึ่งเป็นผลจากประสิทธิภาพของผู้จัดการกองทุนในการคัดเลือกหรือหาจังหวะเข้าลงทุนในหลักทรัพย์ได้อย่างเหมาะสม
- **Beta:** ระดับและทิศทางของการเปลี่ยนแปลงของอัตราผลตอบแทนของหลักทรัพย์ในพอร์ตการลงทุน โดยเปรียบเทียบกับอัตราการเปลี่ยนแปลงของตลาด Beta น้อยกว่า 1 แสดงว่าหลักทรัพย์ในพอร์ตการลงทุนมีการเปลี่ยนแปลงของอัตราผลตอบแทนน้อยกว่าการเปลี่ยนแปลงของอัตราผลตอบแทนของกลุ่มหลักทรัพย์ของตลาด Beta มากกว่า 1 แสดงว่าหลักทรัพย์ในพอร์ตการลงทุนมีการเปลี่ยนแปลงของอัตราผลตอบแทนมากกว่าการเปลี่ยนแปลงของอัตราผลตอบแทนของกลุ่มหลักทรัพย์ของตลาด
- **Tracking Error:** อัตราผลตอบแทนของกองทุนมีประสิทธิภาพในการเลียนแบบดัชนีชี้วัด โดยหาก tracking error ต่ำ หมายถึงกองทุนรวมมีประสิทธิภาพในการสร้างผลตอบแทนให้ใกล้เคียงกับดัชนีชี้วัด กองทุนรวมที่มีค่า tracking error สูง จะมีอัตราผลตอบแทนโดยเฉลี่ยห่างจากดัชนีชี้วัดมากขึ้น
- **Yield to Maturity:** อัตราผลตอบแทนจากการลงทุนในตราสารหนี้โดยถือจนครบกำหนดอายุ ซึ่งคำนวณจากดอกเบี้ยที่จะได้รับในอนาคตตลอดอายุตราสารและเงินต้นที่จะได้รับคืนนำมาคิดลดเป็นมูลค่าปัจจุบัน โดยใช้วัดอัตราผลตอบแทนของกองทุนรวมตราสารหนี้ คำนวณจากค่าเฉลี่ยถ่วงน้ำหนักของ Yield to Maturity ของตราสารหนี้แต่ละตัวที่กองทุนมีการลงทุน และเนื่องจาก Yield to Maturity มีหน่วยมาตรฐานเป็นเปอร์เซ็นต์ต่อปี จึงสามารถนำไปใช้เปรียบเทียบอัตราผลตอบแทนระหว่างกองทุนรวมตราสารหนี้ที่มีนโยบายถือครองตราสารหนี้จนครบกำหนดอายุและมีลักษณะการลงทุนที่ใกล้เคียงกันได้

บริษัทหลักทรัพย์จัดการกองทุน เอ็มเอฟซี จำกัด (มหาชน)

เลขที่ 199 อาคารคอลลัมน์ทาวเวอร์ ชั้น จี และชั้น 21-23

ถนนรัชดาภิเษก เขตคลองเตย กรุงเทพฯ 10110

โทรศัพท์: 0-2649-2000 [www.mfcfund.com](http://www.mfcfund.com)