

## กองทุนเปิดไทยพาณิชย์ Thai Equity Quality Portfolio

ชนิดสะสมมูลค่า  
SCBQUALITYA

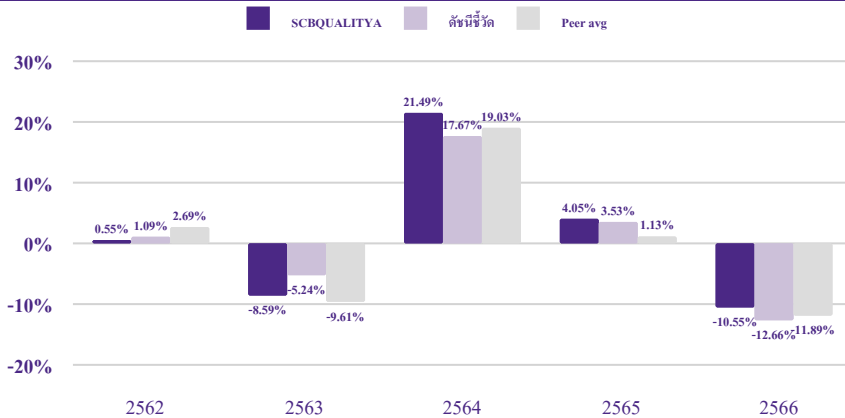
### ประเภทกองทุนรวม / กลุ่มกองทุนรวม

- ประเภทกองทุนรวม: กองทุนรวมตราสารทุน/กองทุนรวมที่มีนโยบายเปิดให้มีการลงทุนในกองทุนรวมอื่นภายใต้ บลจ. เดียวกัน/กองทุนรวมที่ลงทุนแบบไม่มีความเสี่ยงต่างประเทศ
- กลุ่มกองทุนรวม: Equity General

### นโยบายและกลยุทธ์การลงทุน

- ลงทุนในตราสารทุนของบริษัทจดทะเบียนในตลาดหลักทรัพย์แห่งประเทศไทย ตลาดหลักทรัพย์ เอ็ม เอ ไอ โดยเฉลี่ยในรอบปีบัญชีไม่น้อยกว่า 80% ของ NAV ตราสารทุนที่ลงทุนจะมีลักษณะที่เน้นปัจจัยคุณภาพ (Quality Factor Investing) โดยใช้การวิเคราะห์เชิงปริมาณ (Quantitative Analysis) ซึ่งพิจารณาจาก Quality Factor ต่าง ๆ ที่ได้มีการศึกษาและวิจัยในวงกว้างทั้งทางวิชาการและการลงทุน เช่น ROE, ROE growth, Gross Profit Margin, Accruals เป็นต้น หลักการในการคัดเลือกหุ้น คือ
  1. วิเคราะห์หุ้นโดยพิจารณาจาก Quality Factor ที่กล่าวมาข้างต้น
  2. ให้คะแนนหุ้นแต่ละตัว โดยคำนวณคะแนนมาจาก Quality Factor ต่างๆ
  3. จากนั้นลงทุนในหุ้นที่มีคะแนนสูงสุด 25 ตัวแรก โดยใช้คะแนนคำนวณหาหน้าหนักในการลงทุน โดยจะมีการ rebalance ทุก ๆ 3 เดือน เพื่อพิจารณาว่าตราสารทุนดังกล่าวยังเป็นไปตามปัจจัยข้างต้น กองทุนอาจลงทุนในหน่วยลงทุนของกองทุนรวม หรือกองทุนรวมอสังหาริมทรัพย์ (กอง1) หรือทรัสต์เพื่อการลงทุนในอสังหาริมทรัพย์ (REITs) หรือกองทุนรวมโครงสร้างพื้นฐาน (infra) ซึ่งอยู่ภายใต้การจัดการของบริษัทจัดการในสัดส่วนไม่เกิน 100% ของ NAV
- กองทุนอาจลงทุนในสัญญาซื้อขายล่วงหน้า (Derivatives) เพื่อเพิ่มประสิทธิภาพการบริหารการลงทุน (Efficient Portfolio Management) และ/หรือการบริหารความเสี่ยง
- กลยุทธ์ในการบริหารกองทุนรวม: มุ่งหวังให้ผลประกอบการเคลื่อนไหวสูงกว่าดัชนีชี้วัด (Active Management)

### ผลการดำเนินงานและดัชนีชี้วัดย้อนหลัง 5 ปีปฏิทิน (% ต่อปี)



หมายเหตุ: ในปีที่กองทุนจดทะเบียน ผลการดำเนินงานจะแสดงตั้งแต่วันที่จดทะเบียนกองทุนจนถึงสิ้นปีปฏิทิน

### ผลการดำเนินงานย้อนหลังแบบปีกลม

	YTD	3 เดือน	6 เดือน	1 ปี <sup>1</sup>	3 ปี <sup>1</sup>	5 ปี <sup>1</sup>	10 ปี <sup>1</sup>	ตั้งแต่จัดตั้ง <sup>1</sup>
SCBQUALITYA	-0.30	-0.30	-5.02	-8.46	0.75	N/A	N/A	0.83
ดัชนีชี้วัด	-1.62	-1.62	-5.00	-11.68	-1.79	N/A	N/A	0.06
ค่าเฉลี่ยในกลุ่มเดียวกัน <sup>2</sup>	-1.80	-1.80	-5.68	-10.01	-2.88	N/A	N/A	N/A
ความผันผวนของกองทุน	5.75	5.75	8.98	12.88	12.71	N/A	N/A	19.55
ความผันผวนของดัชนีชี้วัด	5.00	5.00	8.13	11.28	11.29	N/A	N/A	17.58

หมายเหตุ: <sup>1</sup> % ต่อปี

<sup>2</sup> ค่าเฉลี่ยในกลุ่มเดียวกัน ตามการจัดกลุ่มกองทุนรวมของ AIMC category

### ระดับความเสี่ยง

ต่ำ	1	2	3	4	5	6	7	8	สูง
-----	---	---	---	---	---	---	---	---	-----

6 : เสี่ยงสูง

ลงทุนในตราสารทุนเป็นหลัก โดยเฉลี่ยในรอบปีไม่น้อยกว่า 80% ของ NAV

### ข้อมูลกองทุนรวม

วันจดทะเบียนกองทุน	19 ธันวาคม 2562
วันเริ่มต้น Class	19 ธันวาคม 2562

นโยบายการจ่ายเงินปันผล	ไม่จ่าย
อายุกองทุน	ไม่กำหนดอายุโครงการ

### ผู้จัดการกองทุนรวม

นายสถิตย์พงษ์ จันทระจิรวงศ์	19 ธันวาคม 2562
นายไพรัช นิตยานุภาพ	19 ธันวาคม 2562

### ดัชนีชี้วัด

ดัชนีผลตอบแทนรวมตลาดหลักทรัพย์แห่งประเทศไทย (SET TRI) 100%

### ค่าเตือน

- การลงทุนในกองทุนรวมไม่ใช่การฝากเงิน
- ผลการดำเนินงานในอดีตของกองทุนรวม มิได้เป็นสิ่งยืนยันถึงผลการดำเนินงานในอนาคต

### การเข้าร่วมต่อต้านทุจริต

ได้รับการรับรองจาก CAC

### การจัดอันดับกองทุน Morningstar

Overall Rating 4 ดาว จาก Morningstar ประเภท Thailand Fund Equity Small/Mid-Cap , ณ 31 มี.ค.



หนังสือชี้ชวนฉบับเต็ม



ผู้ลงทุนสามารถศึกษาเครื่องมือบริหารความเสี่ยง  
ด้านสภาพคล่องได้ที่หนังสือชี้ชวนฉบับเต็ม

www.scbam.com

การซื้อขายหน่วยลงทุน	การขายคืนหน่วยลงทุน
วันทำการซื้อ: ทุกวันทำการ	วันทำการขายคืน: ทุกวันทำการ
เวลาทำการ: เปิดทำการ ถึง 15.30 น. SCB EASY APP ถึง 15.30 น.	เวลาทำการ: เปิดทำการ ถึง 15.30 น. SCB EASY APP ถึง 15.30 น.
มูลค่าขั้นต่ำในการซื้อขายครั้งแรก: 1,000 บาท	มูลค่าขั้นต่ำในการขายคืน: 1,000 บาท
มูลค่าขั้นต่ำในการซื้อขายครั้งถัดไป: 1,000 บาท	ยอดคงเหลือขั้นต่ำ: 1,000 บาท
	ระยะเวลาการรับเงินค่าขายคืน: T+2 คือ 2 วันทำการ หลังจากวันทำการขายคืน
	(ขอสงวนสิทธิ์เปลี่ยนแปลงระยะเวลาการรับเงินค่าขายคืนจริงซึ่งอาจเร็วขึ้นหรือช้าลงกว่าเดิมได้ ทั้งนี้ ไม่เกิน 5 วันทำการนับจากวันทำการขายคืน)

ค่าธรรมเนียมที่เรียกเก็บจากกองทุนรวม (% ต่อปีของ NAV รวม VAT)		
ค่าธรรมเนียม	สูงสุดไม่เกิน	เก็บจริง
การจัดการ	2.68	0.75
รวมค่าใช้จ่าย	3.21	0.86

หมายเหตุ: - บริษัทจัดการอาจพิจารณาเปลี่ยนแปลงค่าธรรมเนียมที่เรียกเก็บจริงเพื่อให้สอดคล้องกับกลยุทธ์หรือค่าใช้จ่ายในการบริหารจัดการ  
- เปลี่ยนค่าธรรมเนียมหมายเหตุเขียน จากเดิม 0.06955 เป็น 0.06527 โดยมีผลตั้งแต่วันที่ 1 พฤษภาคม 2567 เป็นต้นไป

ค่าธรรมเนียมที่เรียกเก็บจากผู้ถือหน่วย (% ของมูลค่าซื้อขาย รวม VAT)		
ค่าธรรมเนียม	สูงสุดไม่เกิน	เก็บจริง
การขาย	3.21	0.54
การรับซื้อคืน	3.21	ยกเว้นไม่เรียกเก็บ
การสับเปลี่ยนหน่วยลงทุนเข้า	3.21	0.54
การสับเปลี่ยนหน่วยลงทุนออก	3.21	ยกเว้นไม่เรียกเก็บ
การโอนหน่วย	10 บาท ต่อ 1,000 หน่วย	10 บาท ต่อ 1,000 หน่วย

หมายเหตุ: - บริษัทจัดการอาจพิจารณาเปลี่ยนแปลงค่าธรรมเนียมที่เรียกเก็บจริงเพื่อให้สอดคล้องกับกลยุทธ์หรือค่าใช้จ่ายในการบริหารจัดการ  
- ค่าใช้จ่ายในการซื้อขายหลักทรัพย์ เมื่อสั่งซื้อ/ส่งขาย/สับเปลี่ยนหน่วยลงทุน ไม่เกินร้อยละ 0.75 ของมูลค่าหน่วยลงทุน (เก็บจริง 0.0535%)

สัดส่วนประเภททรัพย์สินที่ลงทุน		ทรัพย์สินที่ลงทุน 5 อันดับแรก	
ประเภททรัพย์สิน	% NAV	ชื่อทรัพย์สิน	% NAV
หุ้น	97.42	หุ้น บมจ.กรุงเทพอุตสาหกรรม	6.50
อื่น ๆ	1.50	หุ้น บมจ.ซีที ออลส์	6.48
เงินฝาก	1.07	หุ้น บมจ.ปตท.	5.57
		หุ้น บมจ.เซ็นทรัลพัฒนา	5.41
		หุ้น บมจ.โรงพยาบาลบำรุงราษฎร์	4.85

ข้อมูลเชิงสถิติ	
Maximum Drawdown	-36.62%
Recovering Period	1 ปี
FX Hedging	-
อัตราส่วนหมุนเวียนการลงทุน	7.57 เท่า
Sharpe ratio	-
Alpha	2.34%
Beta	0.97
Tracking Error	-

การจัดสรรการลงทุนในต่างประเทศ	
ประเทศ	% NAV
ไม่มีการลงทุนในต่างประเทศ	

การจัดสรรการลงทุนในกลุ่มอุตสาหกรรม	
กลุ่มอุตสาหกรรม (Sector)	% NAV
อาหารและเครื่องดื่ม	15.78
พลังงานและสาธารณูปโภค	15.40
ขนส่งและโลจิสติกส์	13.05
ชิ้นส่วนอิเล็กทรอนิกส์	11.98
การแพทย์	11.36
อื่น ๆ	29.84

## คำอธิบาย

**Maximum Drawdown** เปรอ์เซ็นต์ผลขาดทุนสูงสุดของกองทุนรวมในระยะเวลา 5 ปีย้อนหลัง (หรือตั้งแต่จัดตั้งกองทุนกรณีที่ยังไม่ครบ 5 ปี) โดยวัดจากระดับ NAV ต่อหน่วยที่จุดสูงสุด ไปจนถึงจุดต่ำสุดในช่วงที่ NAV ต่อหน่วยปรับตัวลดลง ค่า Maximum Drawdown เป็นข้อมูลที่ช่วยให้ทราบถึงความเสี่ยงที่อาจจะขาดทุนจากการลงทุนในกองทุนรวม

**Recovering Period** ระยะเวลาการฟื้นตัว เพื่อเป็นข้อมูลให้ผู้ลงทุนทราบถึงระยะเวลาตั้งแต่การขาดทุนสูงสุดจนถึงระยะเวลาที่เงินลงทุนเริ่มต้นใช้ระยะเวลาเท่าใด

**FX Hedging** เปรอ์เซ็นต์ของการลงทุนในสกุลเงินต่างประเทศที่มีการป้องกันความเสี่ยงจากอัตราแลกเปลี่ยน

**อัตราส่วนหมุนเวียนการลงทุน (Portfolio Turnover)** ความถี่ของการซื้อขายหลักทรัพย์ในพอร์ตของกองทุนรวมในช่วงเวลาใดช่วงเวลานึง โดยคำนวณจากมูลค่าที่ต่ำกว่าระหว่างผลรวมของมูลค่าการซื้อขายหลักทรัพย์กับผลรวมของมูลค่าการขายหลักทรัพย์ของกองทุนรวมในรอบระยะเวลา 1 ปีหารด้วยมูลค่า NAV ของกองทุนรวมเฉลี่ยในรอบระยะเวลาเดียวกัน กองทุนรวมที่มีค่า Portfolio Turnover สูง บ่งชี้ถึงการซื้อขายหลักทรัพย์บ่อยครั้งของผู้จัดการกองทุนและทำให้มีต้นทุนการซื้อขายหลักทรัพย์ที่สูง จึงต้องพิจารณาเปรียบเทียบกับผลการดำเนินงานของกองทุนรวมเพื่อประเมินความคุ้มค่าของการซื้อขายหลักทรัพย์ดังกล่าว

**Sharpe Ratio** อัตราส่วนระหว่างผลตอบแทนส่วนเพิ่มของกองทุนรวมเปรียบเทียบกับความเสี่ยงจากการลงทุน โดยคำนวณจากผลต่างระหว่างอัตราผลตอบแทนของกองทุนรวมกับอัตราผลตอบแทนที่ปราศจากความเสี่ยง (risk-free rate) เปรียบเทียบกับค่าเบี่ยงเบนมาตรฐาน (standard deviation) ของกองทุนรวม ค่า Sharpe Ratio สะท้อนถึงอัตราผลตอบแทนที่กองทุนรวมควรได้รับเพิ่มขึ้นเพื่อชดเชยกับความเสี่ยงที่กองทุนรวมรับมา โดยกองทุนรวมที่มีค่า Sharpe Ratio สูงกว่าจะเป็นกองทุนรวมที่มีประสิทธิภาพในการบริหารจัดการลงทุนที่ดีกว่า เนื่องจากได้รับผลตอบแทนส่วนเพิ่มที่สูงกว่าภายใต้ระดับความเสี่ยงเดียวกัน

**Alpha** ผลตอบแทนส่วนเกินของกองทุนรวมเมื่อเปรียบเทียบกับดัชนีชี้วัด (benchmark) โดยค่า Alpha ที่สูง หมายถึง กองทุนรวมสามารถสร้างผลตอบแทนได้สูงกว่าดัชนีชี้วัด ซึ่งเป็นผลจากประสิทธิภาพของผู้จัดการกองทุนรวมในการคัดเลือกหรือหาจังหวะเข้าลงทุนในหลักทรัพย์ได้อย่างเหมาะสม

**Beta** ระดับและทิศทางการเปลี่ยนแปลงของอัตราผลตอบแทนของหลักทรัพย์ในพอร์ตการลงทุน โดยเปรียบเทียบกับอัตราการเปลี่ยนแปลงของตลาด Beta น้อยกว่า 1 แสดงว่า หลักทรัพย์ในพอร์ตการลงทุนมีการเปลี่ยนแปลงของอัตราผลตอบแทนน้อยกว่าการเปลี่ยนแปลงของอัตราผลตอบแทนของกลุ่มหลักทรัพย์ของตลาด Beta มากกว่า 1 แสดงว่า หลักทรัพย์ในพอร์ตการลงทุนมีการเปลี่ยนแปลงของอัตราผลตอบแทนมากกว่าการเปลี่ยนแปลงของอัตราผลตอบแทนของกลุ่มหลักทรัพย์ของตลาด

**Tracking Error** อัตราผลตอบแทนของกองทุนรวมมีประสิทธิภาพในการเลียนแบบดัชนีชี้วัด โดยหาก Tracking Error ต่ำ หมายถึงกองทุนรวมมีประสิทธิภาพในการสร้างผลตอบแทนให้ใกล้เคียงกับดัชนีชี้วัด กองทุนรวมที่มีค่า Tracking Error สูง จะมีอัตราผลตอบแทนโดยเฉลี่ยห่างจากดัชนีชี้วัดมากขึ้น

**Yield to Maturity** อัตราผลตอบแทนจากการลงทุนในตราสารหนี้โดยถือจนครบกำหนดอายุ ซึ่งคำนวณจากดอกเบี้ยที่จะได้รับในอนาคตตลอดอายุตราสารและเงินต้นที่จะได้รับคืนนำมาคิดลดเป็นมูลค่าปัจจุบัน โดยใช้ตัวอัตราผลตอบแทนของกองทุนรวมตราสารหนี้ คำนวณจากค่าเฉลี่ยถ่วงน้ำหนักของ Yield to Maturity ของตราสารหนี้แต่ละตัวที่กองทุนรวมมีการลงทุน และเนื่องจาก Yield to Maturity มีหน่วยมาตรฐานเป็นเปอร์เซ็นต์ต่อปี จึงสามารถนำไปใช้เปรียบเทียบอัตราผลตอบแทนระหว่างกองทุนรวมตราสารหนี้ที่มีนโยบายถือครองตราสารหนี้จนครบกำหนดอายุและมีลักษณะการลงทุนที่ใกล้เคียงกันได้

บริษัทหลักทรัพย์จัดการกองทุน ไทยพาณิชย์ จำกัด

โทรศัพท์ : 0-2949-1500 หรือ 0-2777-7777 website: www.scbam.com

ที่อยู่ : ชั้น 7 – 8 อาคาร 1 ไทยพาณิชย์ ปาร์ค พลาซ่า เลขที่ 18 ถนนรัชดาภิเษก

แขวงจตุจักร เขตจตุจักร กรุงเทพฯ 10900

## กองทุนเปิดไทยพาณิชย์ Thai Equity Quality Portfolio

### ชนิดช่องทางอิเล็กทรอนิกส์ SCBQUALITYE

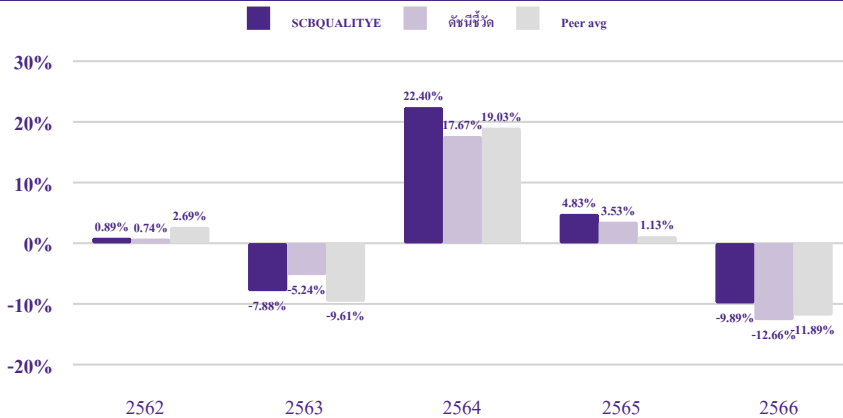
#### ประเภทกองทุนรวม / กลุ่มกองทุนรวม

- ประเภทกองทุนรวม: กองทุนรวมตราสารทุน/กองทุนรวมที่มีนโยบายเปิดให้มีการลงทุนในกองทุนรวมอื่นภายใต้ บลจ. เดียวกัน/กองทุนรวมที่ลงทุนแบบไม่มีความเสี่ยงต่างประเทศ
- กลุ่มกองทุนรวม: Equity General

#### นโยบายและกลยุทธ์การลงทุน

- ลงทุนในตราสารทุนของบริษัทจดทะเบียนในตลาดหลักทรัพย์แห่งประเทศไทย ตลาดหลักทรัพย์ เอ็ม เอ ไอ โดยเฉลี่ยในรอบปีบัญชีไม่น้อยกว่า 80% ของ NAV ตราสารทุนที่ลงทุนจะมีลักษณะที่เน้นปัจจัยคุณภาพ (Quality Factor Investing) โดยใช้การวิเคราะห์เชิงปริมาณ (Quantitative Analysis) ซึ่งพิจารณาจาก Quality Factor ต่าง ๆ ที่ได้มีการศึกษาและวิจัยในวงกว้างทั้งทางวิชาการและการลงทุน เช่น ROE, ROE growth, Gross Profit Margin, Accruals เป็นต้น หลักการในการคัดเลือกหุ้น คือ
  1. วิเคราะห์หุ้นโดยพิจารณาจาก Quality Factor ที่กล่าวมาข้างต้น
  2. ให้คะแนนหุ้นแต่ละตัว โดยคำนวณคะแนนมาจาก Quality Factor ต่างๆ
  3. จากนั้นลงทุนในหุ้นที่มีคะแนนสูงสุด 25 ตัวแรก โดยใช้คะแนนคำนวณหาหน้าหนักในการลงทุน โดยจะมีการ rebalance ทุก ๆ 3 เดือน เพื่อพิจารณาว่าตราสารทุนดังกล่าวยังเป็นไปตามปัจจัยข้างต้น กองทุนอาจลงทุนในหน่วยลงทุนของกองทุนรวม หรือกองทุนรวมอสังหาริมทรัพย์ (กองง) หรือทรัสต์เพื่อการลงทุนในอสังหาริมทรัพย์ (REITs) หรือกองทุนรวมโครงสร้างพื้นฐาน (infra) ซึ่งอยู่ภายใต้การจัดการของบริษัทจัดการในสัดส่วนไม่เกิน 100% ของ NAV
- กองทุนอาจลงทุนในสัญญาซื้อขายล่วงหน้า (Derivatives) เพื่อเพิ่มประสิทธิภาพการบริหารการลงทุน (Efficient Portfolio Management) และ/หรือการบริหารความเสี่ยง
- กลยุทธ์ในการบริหารกองทุนรวม: มุ่งหวังให้ผลประกอบการเคลื่อนไหวสูงกว่าดัชนีชี้วัด (Active Management)

#### ผลการดำเนินงานและดัชนีชี้วัดย้อนหลัง 5 ปีปฏิทิน (% ต่อปี)



หมายเหตุ: ในปีที่กองทุนจดทะเบียน ผลการดำเนินงานจะแสดงตั้งแต่วันที่จดทะเบียนกองทุนจนถึงสิ้นปีปฏิทิน

#### ผลการดำเนินงานย้อนหลังแบบปีกลม

	YTD	3 เดือน	6 เดือน	1 ปี <sup>1</sup>	3 ปี <sup>1</sup>	5 ปี <sup>1</sup>	10 ปี <sup>1</sup>	ตั้งแต่จัดตั้ง <sup>1</sup>
SCBQUALITYE	-0.11	-0.11	-4.67	-7.78	1.51	N/A	N/A	1.67
ดัชนีชี้วัด	-1.62	-1.62	-5.00	-11.68	-1.79	N/A	N/A	-0.02
ค่าเฉลี่ยในกลุ่มเดียวกัน <sup>2</sup>	-1.80	-1.80	-5.68	-10.01	-2.88	N/A	N/A	N/A
ความผันผวนของกองทุน	5.75	5.75	8.98	12.88	12.70	N/A	N/A	19.58
ความผันผวนของดัชนีชี้วัด	5.00	5.00	8.13	11.28	11.29	N/A	N/A	17.61

หมายเหตุ: <sup>1</sup> % ต่อปี

<sup>2</sup> ค่าเฉลี่ยในกลุ่มเดียวกัน ตามการจัดกลุ่มกองทุนรวมของ AIMC category

#### ระดับความเสี่ยง



ลงทุนในตราสารทุนเป็นหลัก โดยเฉลี่ยในรอบปีไม่น้อยกว่า 80% ของ NAV

#### ข้อมูลกองทุนรวม

วันจดทะเบียนกองทุน	19 ธันวาคม 2562
วันเริ่มต้น Class	25 ธันวาคม 2562
นโยบายการจ่ายเงินปันผล	ไม่จ่าย
อายุกองทุน	ไม่กำหนดอายุโครงการ

#### ผู้จัดการกองทุนรวม

นายสถิตย์พงษ์ จันทจักรวงศ์	19 ธันวาคม 2562
นายไพรัช นิตยานุภาพ	19 ธันวาคม 2562

#### ดัชนีชี้วัด

ดัชนีผลตอบแทนรวมตลาดหลักทรัพย์แห่งประเทศไทย (SET TRI) 100%

#### ค่าเตือน

- การลงทุนในกองทุนรวมไม่ใช่การฝากเงิน
- ผลการดำเนินงานในอดีตของกองทุนรวม ไม่ได้เป็นสิ่งยืนยันถึงผลการดำเนินงานในอนาคต

#### การเข้าร่วมต่อต้านทุจริต

ได้รับการรับรองจาก CAC

#### การจัดอันดับกองทุน Morningstar

Overall Rating 4 ดาว จาก Morningstar ประเภท Thailand Fund Equity Small/Mid-Cap , ณ 31 มี.ค.



การซื้อขายหน่วยลงทุน	การขายคืนหน่วยลงทุน
วันทำการซื้อ: ทุกวันทำการ	วันทำการขายคืน: ทุกวันทำการ
เวลาทำการ: เปิดทำการ ถึง 15.30 น.	เวลาทำการ: เปิดทำการ ถึง 15.30 น.
มูลค่าขั้นต่ำในการซื้อขายครั้งแรก: 1 บาท	มูลค่าขั้นต่ำในการขายคืน: 1 บาท
มูลค่าขั้นต่ำในการซื้อขายครั้งถัดไป: 1 บาท	ยอดคงเหลือขั้นต่ำ: 1 บาท
	ระยะเวลาการรับเงินค่าขายคืน: T+2 คือ 2 วันทำการ หลังจากวันทำการขายคืน
	(ขอสงวนสิทธิ์เปลี่ยนแปลงระยะเวลาการรับเงินค่าขายคืนจริงซึ่งอาจเร็วขึ้นหรือช้าลงกว่าเดิมได้ ทั้งนี้ไม่เกิน 5 วันทำการนับจากวันทำการขายคืน)

หมายเหตุ: ซื้อขายหน่วยลงทุนผ่าน SCBAM Fund Click Application

บริษัทจัดการอาจปฏิเสธคำสั่งซื้อและ/หรือคำสั่งสับเปลี่ยนหน่วยลงทุนเข้า หากมูลค่าหน่วยลงทุนคงเหลือมูลค่าการสั่งซื้อหน่วยลงทุนสุทธิ และมูลค่าการสับเปลี่ยนหน่วยลงทุนเข้าสู่สุทธิของแต่ละบัญชีผู้ถือหน่วยลงทุน และ/หรือผู้ถือหน่วยลงทุนแต่ละราย ในทุกหน่วยลงทุนชนิดช่องทางอิเล็กทรอนิกส์ และทุกหน่วยลงทุนชนิดเพื่อสิทธิประโยชน์ทางภาษีผ่านช่องทางอิเล็กทรอนิกส์\* เมื่อรวมกันทุกกองทุนภายใต้การบริหารจัดการของบริษัทจัดการแล้ว มีมูลค่ารวมกันมากกว่าหนึ่งล้านบาท (มูลค่ารวมที่หนึ่ง) ทั้งนี้ สำหรับหน่วยลงทุนชนิดช่องทางอิเล็กทรอนิกส์ของกองทุนรวมเพื่อสิทธิประโยชน์ทางภาษี\*\* และหน่วยลงทุนชนิดเพื่อสิทธิประโยชน์ทางภาษีผ่านช่องทางอิเล็กทรอนิกส์\* จะกำหนดมูลค่ารวมกันไม่เกินสองแสนบาท (มูลค่ารวมที่สอง) โดยมูลค่ารวมที่สองนับรวมอยู่ภายในมูลค่ารวมที่หนึ่ง

\*หมายถึง ชนิดเพื่อการออมผ่านช่องทางอิเล็กทรอนิกส์ และชนิดเพื่อสิทธิประโยชน์ทางภาษีผ่านช่องทางอิเล็กทรอนิกส์อื่นๆที่มีขึ้นในอนาคต

\*\*หมายถึง กองทุนรวมเพื่อการเลี้ยงชีพ และกองทุนรวมเพื่อสิทธิประโยชน์ทางภาษีอื่นๆที่มีขึ้นในอนาคต

ค่าธรรมเนียมที่เรียกเก็บจากกองทุนรวม (% ต่อปีของ NAV รวม VAT)		
ค่าธรรมเนียม	สูงสุดไม่เกิน	เก็บจริง
การจัดการ	2.68	ยกเว้นไม่เรียกเก็บ
รวมค่าใช้จ่าย	3.21	0.11

หมายเหตุ: - บริษัทจัดการอาจพิจารณาเปลี่ยนแปลงค่าธรรมเนียมที่เรียกเก็บจริงเพื่อให้สอดคล้องกับกลยุทธ์หรือค่าใช้จ่ายในการบริหารจัดการ

- เปลี่ยนค่าธรรมเนียมหมายเหตุเขียน จากเดิม 0.06955 เป็น 0.06527 โดยมีผลตั้งแต่วันที่ 1 พฤษภาคม 2567 เป็นต้นไป

ค่าธรรมเนียมที่เรียกเก็บจากผู้ถือหน่วย (% ของมูลค่าซื้อขาย รวม VAT)		
ค่าธรรมเนียม	สูงสุดไม่เกิน	เก็บจริง
การขาย	3.21	ยกเว้นไม่เรียกเก็บ
การรับซื้อคืน	3.21	0.11
การสับเปลี่ยนหน่วยลงทุนเข้า	3.21	ยกเว้นไม่เรียกเก็บ
การสับเปลี่ยนหน่วยลงทุนออก	3.21	0.11
การโอนหน่วย	10 บาท ต่อ 1,000 หน่วย	10 บาท ต่อ 1,000 หน่วย

หมายเหตุ: - บริษัทจัดการอาจพิจารณาเปลี่ยนแปลงค่าธรรมเนียมที่เรียกเก็บจริงเพื่อให้สอดคล้องกับกลยุทธ์หรือค่าใช้จ่ายในการบริหารจัดการ

- ค่าใช้จ่ายในการซื้อขายหลักทรัพย์ เมื่อสั่งซื้อ/ส่งขาย/สับเปลี่ยนหน่วยลงทุน ไม่เกินร้อยละ 0.75 ของมูลค่าหน่วยลงทุน (เก็บจริง 0.0535%)

สัดส่วนประเภททรัพย์สินที่ลงทุน		ทรัพย์สินที่ลงทุน 5 อันดับแรก	
ประเภททรัพย์สิน	% NAV	ชื่อทรัพย์สิน	% NAV
หุ้น	97.42	หุ้น บมจ.กรุงเทพอุตสาหกรรม	6.50
อื่น ๆ	1.50	หุ้น บมจ.ซีพี ออลล์	6.48
เงินฝาก	1.07	หุ้น บมจ.ปตท.	5.57
		หุ้น บมจ.เซ็นทรัลพัฒนา	5.41
		หุ้น บมจ.โรงพยาบาลบำรุงราษฎร์	4.85

ข้อมูลเชิงสถิติ	
Maximum Drawdown	-36.52%
Recovering Period	11 เดือน
FX Hedging	-
อัตราส่วนหมุนเวียนการลงทุน	7.57 เท่า
Sharpe ratio	-
Alpha	3.09%
Beta	0.97
Tracking Error	-

การจัดสรรการลงทุนในต่างประเทศ	
ประเทศ	% NAV
ไม่มีการลงทุนในต่างประเทศ	

การจัดสรรการลงทุนในกลุ่มอุตสาหกรรม	
กลุ่มอุตสาหกรรม (Sector)	% NAV
อาหารและเครื่องดื่ม	15.78
พลังงานและสาธารณูปโภค	15.40
ขนส่งและโลจิสติกส์	13.05
ชิ้นส่วนอิเล็กทรอนิกส์	11.98
การแพทย์	11.36
อื่น ๆ	29.84

## คำอธิบาย

**Maximum Drawdown** เปรอ์เซ็นต์ผลขาดทุนสูงสุดของกองทุนรวมในระยะเวลา 5 ปีย้อนหลัง (หรือตั้งแต่จัดตั้งกองทุนกรณีที่ยังไม่ครบ 5 ปี) โดยวัดจากระดับ NAV ต่อหน่วยที่จุดสูงสุด ไปจนถึงจุดต่ำสุดในช่วงที่ NAV ต่อหน่วยปรับตัวลดลง ค่า Maximum Drawdown เป็นข้อมูลที่ช่วยให้ทราบถึงความเสี่ยงที่อาจจะขาดทุนจากการลงทุนในกองทุนรวม

**Recovering Period** ระยะเวลาการฟื้นตัว เพื่อเป็นข้อมูลให้ผู้ลงทุนทราบถึงระยะเวลาตั้งแต่การขาดทุนสูงสุดจนถึงระยะเวลาที่เงินลงทุนเริ่มต้นใช้ระยะเวลานานเท่าใด

**FX Hedging** เปรอ์เซ็นต์ของการลงทุนในสกุลเงินต่างประเทศที่มีการป้องกันความเสี่ยงจากอัตราแลกเปลี่ยน

**อัตราส่วนหมุนเวียนการลงทุน (Portfolio Turnover)** ความถี่ของการซื้อขายหลักทรัพย์ในพอร์ตของกองทุนรวมในช่วงเวลาใดช่วงเวลานึง โดยคำนวณจากมูลค่าที่ต่ำกว่าระหว่างผลรวมของมูลค่าการซื้อขายหลักทรัพย์กับผลรวมของมูลค่าการขายหลักทรัพย์ของกองทุนรวมในรอบระยะเวลา 1 ปีหารด้วยมูลค่า NAV ของกองทุนรวมเฉลี่ยในรอบระยะเวลาเดียวกัน กองทุนรวมที่มีค่า Portfolio Turnover สูง บ่งชี้ถึงการซื้อขายหลักทรัพย์บ่อยครั้งของผู้จัดการกองทุนและทำให้มีต้นทุนการซื้อขายหลักทรัพย์ที่สูง จึงต้องพิจารณาเปรียบเทียบกับผลการดำเนินงานของกองทุนรวมเพื่อประเมินความคุ้มค่าของการซื้อขายหลักทรัพย์ดังกล่าว

**Sharpe Ratio** อัตราส่วนระหว่างผลตอบแทนส่วนเพิ่มของกองทุนรวมเปรียบเทียบกับความเสี่ยงจากการลงทุน โดยคำนวณจากผลต่างระหว่างอัตราผลตอบแทนของกองทุนรวมกับอัตราผลตอบแทนที่ปราศจากความเสี่ยง (risk-free rate) เปรียบเทียบกับค่าเบี่ยงเบนมาตรฐาน (standard deviation) ของกองทุนรวม ค่า Sharpe Ratio สะท้อนถึงอัตราผลตอบแทนที่กองทุนรวมควรได้รับเพิ่มขึ้นเพื่อชดเชยกับความเสี่ยงที่กองทุนรวมรับมา โดยกองทุนรวมที่มีค่า Sharpe Ratio สูงกว่าจะเป็นกองทุนรวมที่มีประสิทธิภาพในการบริหารจัดการลงทุนที่ดีกว่า เนื่องจากได้รับผลตอบแทนส่วนเพิ่มที่สูงกว่าภายใต้ระดับความเสี่ยงเดียวกัน

**Alpha** ผลตอบแทนส่วนเกินของกองทุนรวมเมื่อเปรียบเทียบกับดัชนีชี้วัด (benchmark) โดยค่า Alpha ที่สูง หมายถึง กองทุนรวมสามารถสร้างผลตอบแทนได้สูงกว่าดัชนีชี้วัด ซึ่งเป็นผลจากประสิทธิภาพของผู้จัดการกองทุนรวมในการคัดเลือกหรือหาจังหวะเข้าลงทุนในหลักทรัพย์ได้อย่างเหมาะสม

**Beta** ระดับและทิศทางการเปลี่ยนแปลงของอัตราผลตอบแทนของหลักทรัพย์ในพอร์ตการลงทุน โดยเปรียบเทียบกับอัตราการเปลี่ยนแปลงของตลาด Beta น้อยกว่า 1 แสดงว่า หลักทรัพย์ในพอร์ตการลงทุนมีการเปลี่ยนแปลงของอัตราผลตอบแทนน้อยกว่าการเปลี่ยนแปลงของอัตราผลตอบแทนของกลุ่มหลักทรัพย์ของตลาด Beta มากกว่า 1 แสดงว่า หลักทรัพย์ในพอร์ตการลงทุนมีการเปลี่ยนแปลงของอัตราผลตอบแทนมากกว่าการเปลี่ยนแปลงของอัตราผลตอบแทนของกลุ่มหลักทรัพย์ของตลาด

**Tracking Error** อัตราผลตอบแทนของกองทุนรวมมีประสิทธิภาพในการเลียนแบบดัชนีชี้วัด โดยหาก Tracking Error ต่ำ หมายถึงกองทุนรวมมีประสิทธิภาพในการสร้างผลตอบแทนให้ใกล้เคียงกับดัชนีชี้วัด กองทุนรวมที่มีค่า Tracking Error สูง จะมีอัตราผลตอบแทนโดยเฉลี่ยห่างจากดัชนีชี้วัดมากขึ้น

**Yield to Maturity** อัตราผลตอบแทนจากการลงทุนในตราสารหนี้โดยถือจนครบกำหนดอายุ ซึ่งคำนวณจากดอกเบี้ยที่จะได้รับในอนาคตตลอดอายุตราสารและเงินต้นที่จะได้รับคืนนำมาคิดลดเป็นมูลค่าปัจจุบัน โดยใช้ตัวอัตราผลตอบแทนของกองทุนรวมตราสารหนี้ ค่าคำนวณจากค่าเฉลี่ยถ่วงน้ำหนักของ Yield to Maturity ของตราสารหนี้แต่ละตัวที่กองทุนรวมมีการลงทุน และเนื่องจาก Yield to Maturity มีหน่วยมาตรฐานเป็นเปอร์เซ็นต์ต่อปี จึงสามารถนำไปใช้เปรียบเทียบอัตราผลตอบแทนระหว่างกองทุนรวมตราสารหนี้ที่มีนโยบายถือครองตราสารหนี้จนครบกำหนดอายุและมีลักษณะการลงทุนที่ใกล้เคียงกันได้

บริษัทหลักทรัพย์จัดการกองทุน ไทยพาณิชย์ จำกัด

โทรศัพท์ : 0-2949-1500 หรือ 0-2777-7777 website: www.scbam.com

ที่อยู่ : ชั้น 7 – 8 อาคาร 1 ไทยพาณิชย์ ปาร์ค พลาซ่า เลขที่ 18 ถนนรัชดาภิเษก

แขวงจตุจักร เขตจตุจักร กรุงเทพฯ 10900

## กองทุนเปิดไทยพาณิชย์ Thai Equity Quality Portfolio

ชนิดผู้ลงทุนกลุ่ม/บุคคล  
SCBQUALITYP

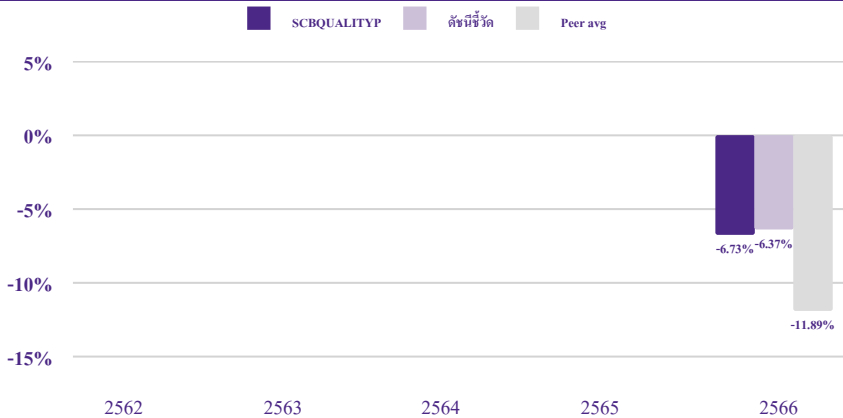
### ประเภทกองทุนรวม / กลุ่มกองทุนรวม

- ประเภทกองทุนรวม: กองทุนรวมตราสารทุน/กองทุนรวมที่มีนโยบายเปิดให้มีการลงทุนในกองทุนรวมอื่นภายใต้ บลจ. เดียวกัน/กองทุนรวมที่ลงทุนแบบไม่มีความเสี่ยงต่างประเภท
- กลุ่มกองทุนรวม: Equity General

### นโยบายและกลยุทธ์การลงทุน

- ลงทุนในตราสารทุนของบริษัทจดทะเบียนในตลาดหลักทรัพย์แห่งประเทศไทย ตลาดหลักทรัพย์ เอ็ม เอ ไอ โดยเฉลี่ยในรอบปีบัญชีไม่น้อยกว่า 80% ของ NAV ตราสารทุนที่ลงทุนจะมีลักษณะที่เน้นปัจจัยคุณภาพ (Quality Factor Investing) โดยใช้การวิเคราะห์เชิงปริมาณ (Quantitative Analysis) ซึ่งพิจารณาจาก Quality Factor ต่าง ๆ ที่ได้มีการศึกษาและวิจัยในวงกว้างทั้งทางวิชาการและการลงทุน เช่น ROE, ROE growth, Gross Profit Margin, Accruals เป็นต้น หลักการในการคัดเลือกหุ้น คือ
  1. วิเคราะห์หุ้นโดยพิจารณาจาก Quality Factor ที่กล่าวมาข้างต้น
  2. ให้คะแนนหุ้นแต่ละตัว โดยคำนวณคะแนนมาจาก Quality Factor ต่างๆ
  3. จากนั้นลงทุนในหุ้นที่มีคะแนนสูงสุด 25 ตัวแรก โดยใช้คะแนนคำนวณหาน้ำหนักในการลงทุน โดยจะมีการ rebalance ทุก ๆ 3 เดือน เพื่อพิจารณาว่าตราสารทุนดังกล่าวยังเป็นไปตามปัจจัยข้างต้น กองทุนอาจลงทุนในหน่วยลงทุนของกองทุนรวม หรือกองทุนรวมอสังหาริมทรัพย์ (กอง1) หรือทรัสต์เพื่อการลงทุนในอสังหาริมทรัพย์ (REITs) หรือกองทุนรวมโครงสร้างพื้นฐาน (infra) ซึ่งอยู่ภายใต้การจัดการของบริษัทจัดการในสัดส่วนไม่เกิน 100% ของ NAV
- กองทุนอาจลงทุนในสัญญาซื้อขายล่วงหน้า (Derivatives) เพื่อเพิ่มประสิทธิภาพการบริหารการลงทุน (Efficient Portfolio Management) และ/หรือการบริหารความเสี่ยง
- กลยุทธ์ในการบริหารกองทุนรวม: มุ่งหวังให้ผลประกอบการเคลื่อนไหวสูงกว่าดัชนีชี้วัด (Active Management)

### ผลการดำเนินงานและดัชนีชี้วัดย้อนหลัง 5 ปีปฏิทิน (% ต่อปี)



หมายเหตุ: ในปีที่กองทุนจดทะเบียน ผลการดำเนินงานจะแสดงตั้งแต่วันที่จดทะเบียนกองทุนจนถึงสิ้นปีปฏิทิน

### ผลการดำเนินงานย้อนหลังแบบปีกลุ่

	YTD	3 เดือน	6 เดือน	1 ปี <sup>1</sup>	3 ปี <sup>1</sup>	5 ปี <sup>1</sup>	10 ปี <sup>1</sup>	ตั้งแต่จัดตั้ง <sup>1</sup>
SCBQUALITYP	-0.10	-0.10	-4.54	N/A	N/A	N/A	N/A	-6.82
ดัชนีชี้วัด	-1.62	-1.62	-5.00	N/A	N/A	N/A	N/A	-7.89
ค่าเฉลี่ยในกลุ่มเดียวกัน <sup>2</sup>	-1.80	-1.80	-5.68	N/A	N/A	N/A	N/A	N/A
ความผันผวนของกองทุน	5.75	5.75	8.99	N/A	N/A	N/A	N/A	12.01
ความผันผวนของดัชนีชี้วัด	5.00	5.00	8.13	N/A	N/A	N/A	N/A	10.20

หมายเหตุ: <sup>1</sup> % ต่อปี

<sup>2</sup> ค่าเฉลี่ยในกลุ่มเดียวกัน ตามการจัดกลุ่มกองทุนรวมของ AIMC category

### ระดับความเสี่ยง



ลงทุนในตราสารทุนเป็นหลัก โดยเฉลี่ยในรอบปีไม่น้อยกว่า 80% ของ NAV

### ข้อมูลกองทุนรวม

วันจดทะเบียนกองทุน	19 ธันวาคม 2562
วันเริ่มต้น Class	7 มิถุนายน 2566
นโยบายการจ่ายเงินปันผล	ไม่จ่าย
อายุกองทุน	ไม่กำหนดอายุโครงการ

### ผู้จัดการกองทุนรวม

นายสถิตย์พงษ์ จันทจักรวงศ์	19 ธันวาคม 2562
นายไพรัช นิตยานุภาพ	19 ธันวาคม 2562

### ดัชนีชี้วัด

ดัชนีผลตอบแทนรวมตลาดหลักทรัพย์แห่งประเทศไทย (SET TRI) 100%

### ค่าเตือน

- การลงทุนในกองทุนรวมไม่ใช่การฝากเงิน
- ผลการดำเนินงานในอดีตของกองทุนรวม มิได้เป็นสิ่งยืนยันถึงผลการดำเนินงานในอนาคต

### การเข้าร่วมต่อต้านทุจริต

ได้รับการรับรองจาก CAC



การซื้อขายหน่วยลงทุน	การขายคืนหน่วยลงทุน
วันทำการซื้อ: ทุกวันทำการ	วันทำการขายคืน: ทุกวันทำการ
เวลาทำการ: เปิดทำการ ถึง 15.30 น.	เวลาทำการ: เปิดทำการ ถึง 15.30 น.
มูลค่าขั้นต่ำในการซื้อขายครั้งแรก: 1 บาท	มูลค่าขั้นต่ำในการขายคืน: 1 บาท
มูลค่าขั้นต่ำในการซื้อขายครั้งถัดไป: 1 บาท	ยอดคงเหลือขั้นต่ำ: 1 บาท
	ระยะเวลาการรับเงินค่าขายคืน: T+2 คือ 2 วันทำการ หลังจากวันทำรายการขายคืน
	(ขอสงวนสิทธิ์เปลี่ยนแปลงระยะเวลาการรับเงินค่าขายคืนจริงซึ่งอาจเร็วขึ้นหรือช้าลงกว่าเดิมได้ ทั้งนี้ ไม่เกิน 5 วันทำการนับจากวันทำรายการขายคืน)

หมายเหตุ: โดยเบื้องต้นบริษัทจัดการกำหนดให้บริการเฉพาะผู้ลงทุนกองทุนสำรองเลี้ยงชีพ และ/หรือ กองทุนส่วนบุคคลภายใต้การบริหารของบริษัทจัดการเท่านั้น

ค่าธรรมเนียมที่เรียกเก็บจากกองทุนรวม (% ต่อปีของ NAV รวม VAT)		
ค่าธรรมเนียม	สูงสุดไม่เกิน	เก็บจริง
การจัดการ	1.61	ยกเว้นไม่เรียกเก็บ
รวมค่าใช้จ่าย	2.14	0.11

หมายเหตุ: - บริษัทจัดการอาจพิจารณาเปลี่ยนแปลงค่าธรรมเนียมที่เรียกเก็บจริงเพื่อให้สอดคล้องกับกลยุทธ์หรือค่าใช้จ่ายในการบริหารจัดการ  
- เปลี่ยนค่าธรรมเนียมหมายเหตุเขียน จากเดิม 0.06955 เป็น 0.06527 โดยมีผลตั้งแต่วันที่ 1 พฤษภาคม 2567 เป็นต้นไป

ค่าธรรมเนียมที่เรียกเก็บจากผู้ถือหน่วย (% ของมูลค่าซื้อขาย รวม VAT)		
ค่าธรรมเนียม	สูงสุดไม่เกิน	เก็บจริง
การขาย	3.21	ยกเว้นไม่เรียกเก็บ
การรับซื้อคืน	3.21	ยกเว้นไม่เรียกเก็บ
การสับเปลี่ยนหน่วยลงทุนเข้า	3.21	ยกเว้นไม่เรียกเก็บ
การสับเปลี่ยนหน่วยลงทุนออก	3.21	ยกเว้นไม่เรียกเก็บ
การโอนหน่วย	10 บาท ต่อ 1,000 หน่วย	10 บาท ต่อ 1,000 หน่วย

หมายเหตุ: - บริษัทจัดการอาจพิจารณาเปลี่ยนแปลงค่าธรรมเนียมที่เรียกเก็บจริงเพื่อให้สอดคล้องกับกลยุทธ์หรือค่าใช้จ่ายในการบริหารจัดการ  
- ค่าใช้จ่ายในการซื้อขายหลักทรัพย์ เมื่อสั่งซื้อ/ส่งขาย/สับเปลี่ยนหน่วยลงทุน ไม่เกินร้อยละ 0.75 ของมูลค่าหน่วยลงทุน (เก็บจริง 0.0535%)

สัดส่วนประเภททรัพย์สินที่ลงทุน		ทรัพย์สินที่ลงทุน 5 อันดับแรก	
ประเภททรัพย์สิน	% NAV	ชื่อทรัพย์สิน	% NAV
หุ้น	97.42	หุ้น บมจ.กรุงเทพดุสิตเวชการ	6.50
อื่น ๆ	1.50	หุ้น บมจ.ซีพี ออลล์	6.48
เงินฝาก	1.07	หุ้น บมจ.ปตท.	5.57
		หุ้น บมจ.เซ็นทรัลพัฒนา	5.41
		หุ้น บมจ.โรงพยาบาลบำรุงราษฎร์	4.85

ข้อมูลเชิงสถิติ	
Maximum Drawdown	-13.90%
Recovering Period	N/A
FX Hedging	-
อัตราส่วนหมุนเวียนการลงทุน	7.57 เท่า
Sharpe ratio	-
Alpha	0.48%
Beta	0.97
Tracking Error	-

การจัดสรรการลงทุนในต่างประเทศ	
ประเทศ	% NAV
ไม่มีการลงทุนในต่างประเทศ	

การจัดสรรการลงทุนในกลุ่มอุตสาหกรรม	
กลุ่มอุตสาหกรรม (Sector)	% NAV
อาหารและเครื่องดื่ม	15.78
พลังงานและสาธารณูปโภค	15.40
ขนส่งและโลจิสติกส์	13.05
ชิ้นส่วนอิเล็กทรอนิกส์	11.98
การแพทย์	11.36
อื่น ๆ	29.84



## คำอธิบาย

**Maximum Drawdown** เปรอ์เซ็นต์ผลขาดทุนสูงสุดของกองทุนรวมในระยะเวลา 5 ปีย้อนหลัง (หรือตั้งแต่จัดตั้งกองทุนกรณีที่ยังไม่ครบ 5 ปี) โดยวัดจากระดับ NAV ต่อหน่วยที่จุดสูงสุด ไปจนถึงจุดต่ำสุดในช่วงที่ NAV ต่อหน่วยปรับตัวลดลง ค่า Maximum Drawdown เป็นข้อมูลที่ช่วยให้ทราบถึงความเสี่ยงที่อาจจะขาดทุนจากการลงทุนในกองทุนรวม

**Recovering Period** ระยะเวลาการฟื้นตัว เพื่อเป็นข้อมูลให้ผู้ลงทุนทราบถึงระยะเวลาดังแต่การขาดทุนสูงสุดจนถึงระยะเวลาที่เงินต้นเริ่มคืนใช้ระยะเวลาสั้นเท่าใด

**FX Hedging** เปรอ์เซ็นต์ของการลงทุนในสกุลเงินต่างประเทศที่มีการป้องกันความเสี่ยงจากอัตราแลกเปลี่ยน

**อัตราส่วนหมุนเวียนการลงทุน (Portfolio Turnover)** ความถี่ของการซื้อขายหลักทรัพย์ในพอร์ตของกองทุนรวมในช่วงเวลาใดช่วงเวลานึง โดยคำนวณจากมูลค่าที่ต่ำกว่าระหว่างผลรวมของมูลค่าการซื้อขายหลักทรัพย์กับผลรวมของมูลค่าการขายหลักทรัพย์ของกองทุนรวมในรอบระยะเวลา 1 ปีหารด้วยมูลค่า NAV ของกองทุนรวมเฉลี่ยในรอบระยะเวลาเดียวกัน กองทุนรวมที่มีค่า Portfolio Turnover สูง บ่งชี้ถึงการซื้อขายหลักทรัพย์บ่อยครั้งของผู้จัดการกองทุนและทำให้มีต้นทุนการซื้อขายหลักทรัพย์ที่สูง จึงต้องพิจารณาเปรียบเทียบกับผลการดำเนินงานของกองทุนรวมเพื่อประเมินความคุ้มค่าของการซื้อขายหลักทรัพย์ดังกล่าว

**Sharpe Ratio** อัตราส่วนระหว่างผลตอบแทนส่วนเพิ่มของกองทุนรวมเปรียบเทียบกับความเสี่ยงจากการลงทุน โดยคำนวณจากผลต่างระหว่างอัตราผลตอบแทนของกองทุนรวมกับอัตราผลตอบแทนที่ปราศจากความเสี่ยง (risk-free rate) เปรียบเทียบกับค่าเบี่ยงเบนมาตรฐาน (standard deviation) ของกองทุนรวม ค่า Sharpe Ratio สะท้อนถึงอัตราผลตอบแทนที่กองทุนรวมควรได้รับเพิ่มขึ้นเพื่อชดเชยกับความเสี่ยงที่กองทุนรวมรับมา โดยกองทุนรวมที่มีค่า Sharpe Ratio สูงกว่าจะเป็นกองทุนรวมที่มีประสิทธิภาพในการบริหารจัดการลงทุนที่ดีกว่า เนื่องจากได้รับผลตอบแทนส่วนเพิ่มที่สูงกว่าภายใต้ระดับความเสี่ยงเดียวกัน

**Alpha** ผลตอบแทนส่วนเกินของกองทุนรวมเมื่อเปรียบเทียบกับดัชนีชี้วัด (benchmark) โดยค่า Alpha ที่สูง หมายถึง กองทุนรวมสามารถสร้างผลตอบแทนได้สูงกว่าดัชนีชี้วัด ซึ่งเป็นผลจากประสิทธิภาพของผู้จัดการกองทุนรวมในการคัดเลือกหรือหาจังหวะเข้าลงทุนในหลักทรัพย์ได้อย่างเหมาะสม

**Beta** ระดับและทิศทางการเปลี่ยนแปลงของอัตราผลตอบแทนของหลักทรัพย์ในพอร์ตการลงทุน โดยเปรียบเทียบกับอัตราการเปลี่ยนแปลงของตลาด Beta น้อยกว่า 1 แสดงว่า หลักทรัพย์ในพอร์ตการลงทุนมีการเปลี่ยนแปลงของอัตราผลตอบแทนน้อยกว่าการเปลี่ยนแปลงของอัตราผลตอบแทนของกลุ่มหลักทรัพย์ของตลาด Beta มากกว่า 1 แสดงว่า หลักทรัพย์ในพอร์ตการลงทุนมีการเปลี่ยนแปลงของอัตราผลตอบแทนมากกว่าการเปลี่ยนแปลงของอัตราผลตอบแทนของกลุ่มหลักทรัพย์ของตลาด

**Tracking Error** อัตราผลตอบแทนของกองทุนรวมมีประสิทธิภาพในการเลียนแบบดัชนีชี้วัด โดยหาก Tracking Error ต่ำ หมายถึงกองทุนรวมมีประสิทธิภาพในการสร้างผลตอบแทนให้ใกล้เคียงกับดัชนีชี้วัด กองทุนรวมที่มีค่า Tracking Error สูง จะมีอัตราผลตอบแทนโดยเฉลี่ยห่างจากดัชนีชี้วัดมากขึ้น

**Yield to Maturity** อัตราผลตอบแทนจากการลงทุนในตราสารหนี้โดยถือจนครบกำหนดอายุ ซึ่งคำนวณจากดอกเบี้ยที่จะได้รับในอนาคตตลอดอายุตราสารและเงินต้นที่จะได้รับคืนนำมาคิดลดเป็นมูลค่าปัจจุบัน โดยใช้ตัวอัตราผลตอบแทนของกองทุนรวมตราสารหนี้ ค่าคำนวณจากค่าเฉลี่ยถ่วงน้ำหนักของ Yield to Maturity ของตราสารหนี้แต่ละตัวที่กองทุนรวมมีการลงทุน และเนื่องจาก Yield to Maturity มีหน่วยมาตรฐานเป็นเปอร์เซ็นต์ต่อปี จึงสามารถนำไปใช้เปรียบเทียบอัตราผลตอบแทนระหว่างกองทุนรวมตราสารหนี้ที่มีนโยบายถือครองตราสารหนี้จนครบกำหนดอายุและมีลักษณะการลงทุนที่ใกล้เคียงกันได้

บริษัทหลักทรัพย์จัดการกองทุน ไทยพาณิชย์ จำกัด

โทรศัพท์ : 0-2949-1500 หรือ 0-2777-7777 website: www.scbam.com

ที่อยู่ : ชั้น 7 – 8 อาคาร 1 ไทยพาณิชย์ ปาร์ค พลาซ่า เลขที่ 18 ถนนรัชดาภิเษก

แขวงจตุจักร เขตจตุจักร กรุงเทพฯ 10900