

หนังสือชี้ชวนสรุปข้อมูลสำคัญ

บลจ. ไทยพาณิชย์
SCB 

บริษัทหลักทรัพย์จัดการกองทุน
ไทยพาณิชย์ จำกัด
การเข้าร่วมการต่อต้านทุจริต :
ได้รับการรับรอง CAC

กองทุนเปิดไทยพาณิชย์หุ้นเกาหลี
SCB KOREA EQUITY FUND (SCBKEQTGFUND)
(ชนิดช่องทางอิเล็กทรอนิกส์: SCBKEQTGE)
กองทุนรวมตราสารทุน
กองทุนรวมฟีดเดอร์ (Feeder Fund)
กองทุนรวมที่เน้นลงทุนแบบมีความเสี่ยงต่างประเทศ

กองทุนนี้ลงทุนกระจุกตัวในผู้ออกจึงมีความเสี่ยงที่ผู้ลงทุนอาจสูญเสียเงินลงทุนจำนวนมาก



คุณกำลังจะลงทุนอะไร?



กองทุนรวมนี้เหมาะกับใคร?



คุณต้องระวังอะไรเป็นพิเศษ?



สัดส่วนของประเภททรัพย์สินที่ลงทุน



ค่าธรรมเนียม



ผลการดำเนินงาน



ข้อมูลอื่น ๆ

การลงทุนในกองทุนรวมไม่ใช่การฝากเงิน



คุณกำลังจะลงทุนอะไร?

กองทุนเปิดไทยพาณิชย์หุ้นเกาหลี (กองทุน) มีนโยบายเน้นลงทุนในหน่วยลงทุนของกองทุนรวมต่างประเทศเพียงกองทุนเดียว (Feeder Fund) ได้แก่ iShares MSCI South Korea Capped ETF (กองทุนหลัก) เป็นกองทุนประเภท Equity Exchange Traded Fund (Equity ETF) ซึ่งบริหารและจัดการโดย BlackRock Fund Advisors (BFA) จัดทะเบียนซื้อขายในตลาดหลักทรัพย์นิวยอร์ก (New York Stock Exchange, NYSE ARCA) ประเทศสหรัฐอเมริกา และมีนโยบายการลงทุนในตราสารทุนของประเทศเกาหลีใต้ เพื่อให้สามารถสร้างผลตอบแทนกองทุนก่อนหักค่าธรรมเนียมและค่าใช้จ่ายทั้งหมดของกองทุนให้ใกล้เคียงหรือเทียบเท่ากับผลตอบแทนจากการลงทุนในดัชนี MSCI Korea 25/50 โดยกองทุนหลักจะลงทุนในตราสารทุนของประเทศเกาหลีใต้เป็นสกุลเงินวอน และกองทุนจะลงทุนในกองทุนหลักดังกล่าวเป็นสกุลเงินดอลลาร์สหรัฐ (USD) โดยกองทุนมี net exposure ในหน่วยลงทุนของกองทุนรวมต่างประเทศดังกล่าวโดยเฉลี่ยในรอบปีบัญชีไม่น้อยกว่าร้อยละ 80 ของมูลค่าทรัพย์สินสุทธิของกองทุน และมีการลงทุนที่ส่งผลให้มี net exposure ที่เกี่ยวข้องกับความเสี่ยงต่างประเทศโดยเฉลี่ยในรอบปีบัญชีไม่น้อยกว่าร้อยละ 80 ของมูลค่าทรัพย์สินสุทธิของกองทุน

คุณสามารถศึกษาข้อมูลกองทุนหลักได้จาก www.iShares.com

กองทุนมีกลยุทธ์การลงทุน มุ่งหวังให้ผลประกอบการเคลื่อนไหวตามกองทุนหลัก (passive management) ส่วนกองทุน iShares MSCI South Korea Capped ETF (กองทุนหลัก) มุ่งหวังให้ผลประกอบการเคลื่อนไหวตามดัชนีชี้วัด (passive management)



กองทุนรวมนี้เหมาะกับใคร?

- ผู้ลงทุนที่สามารถรับความผันผวนของราคาหุ้นที่กองทุนรวมไปลงทุน ซึ่งอาจจะปรับตัวเพิ่มสูงขึ้น หรือลดลงจนต่ำกว่ามูลค่าที่ลงทุนและทำให้ขาดทุนได้
- ผู้ที่สามารถลงทุนในระยะกลางถึงระยะยาว โดยคาดหวังผลตอบแทนในระยะยาวที่ดีกว่าการลงทุนในตราสารหนี้ทั่วไป

กองทุนรวมนี้ไม่เหมาะกับใคร

ผู้ลงทุนที่เน้นการได้รับผลตอบแทนในจำนวนเงินที่แน่นอน หรือรักษาเงินต้นให้อยู่ครบ



ทำอย่างไรหากยังไม่เข้าใจนโยบาย และความเสี่ยงของกองทุนนี้

- อ่านหนังสือชี้ชวนฉบับเต็ม หรือสอบถามผู้สนับสนุนการขายและบริษัทจัดการ
- **อย่าลงทุนหากไม่เข้าใจลักษณะและความเสี่ยงของกองทุนรวมนี้ดีพอ**

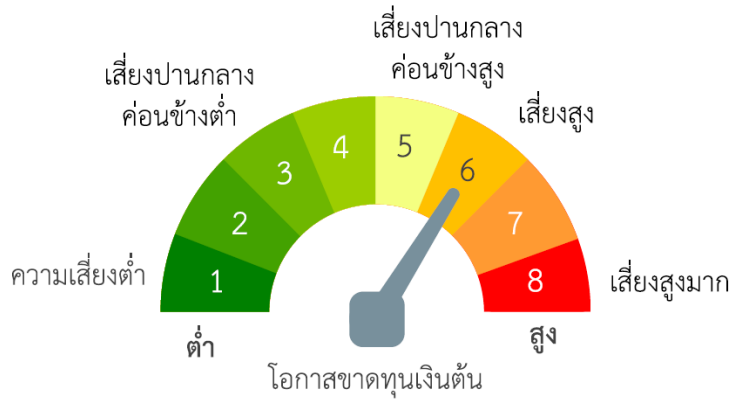


คุณต้องระวังอะไรเป็นพิเศษ?

คำเตือนที่สำคัญ

- กองทุนอาจลงทุนหรือมีไว้ในสัญญาซื้อขายล่วงหน้า (Derivatives) เพื่อป้องกันความเสี่ยง (Hedging) จากอัตราแลกเปลี่ยนตามความเหมาะสมสำหรับสภาพการณ์ในแต่ละขณะขึ้นอยู่กับดุลยพินิจของผู้จัดการกองทุน เนื่องจากกองทุนไม่ได้ป้องกันความเสี่ยงอัตราแลกเปลี่ยนทั้งจำนวน ผู้ลงทุนอาจจะขาดทุนหรือได้รับกำไรจากอัตราแลกเปลี่ยนหรือได้รับเงินคืนต่ำกว่าเงินลงทุนเริ่มแรก
- กองทุนหลักอาจลงทุนในสัญญาซื้อขายล่วงหน้าเพื่อเพิ่มประสิทธิภาพในการบริหารการลงทุน (Efficient Portfolio Management (EPM)) กองทุนจึงมีความเสี่ยงมากกว่ากองทุนที่ลงทุนในหลักทรัพย์อ้างอิงโดยตรง เนื่องจากใช้เงินลงทุนในจำนวนที่น้อยกว่าจึงมีกำไร/ขาดทุนสูงกว่าการลงทุนในหลักทรัพย์อ้างอิงโดยตรง

แผนภาพแสดงตำแหน่งความเสี่ยงของกองทุนรวม



ปัจจัยความเสี่ยงที่สำคัญ

ความเสี่ยงจากความผันผวนของมูลค่าหน่วยลงทุน (Market Risk)

ความผันผวนของผลการดำเนินงาน (Standard Deviation: SD)

ต่ำ	สูง			
≤ 5%	5% - 10%	10% - 15%	15% - 25%	> 25%

หมายเหตุ: พิจารณาจากค่าความผันผวนของผลการดำเนินงานกองทุนรวม (SD) ต่อปีจากการคำนวณย้อนหลัง 5 ปี

ความเสี่ยงจากการลงทุนกระจุกตัวในผู้ออกตราสารรายใดรายหนึ่ง (High Issuer Concentration Risk)

การลงทุนกระจุกตัวในผู้ออกตราสารรวม

ต่ำ	สูง			
≤ 10%	10% - 20%	20% - 50%	50% - 80%	> 80%

หมายเหตุ: พิจารณาจากการลงทุนกระจุกตัวในตราสารของผู้ออกตราสารรายใดรายหนึ่งมากกว่า 10% ของ NAV รวมกัน

ความเสี่ยงจากการลงทุนกระจุกตัวในหมวดอุตสาหกรรมใดอุตสาหกรรมหนึ่ง (High Sector Concentration Risk)

การลงทุนกระจุกตัวในหมวดอุตสาหกรรม

ต่ำ	สูง		
≤ 20%	20% - 50%	50% - 80%	> 80%

หมายเหตุ: กองทุนรวมมีการลงทุนกระจุกตัวในหมวดอุตสาหกรรม Information Technology

พิจารณาจากการลงทุนกระจุกตัวในหมวดอุตสาหกรรมใดอุตสาหกรรมหนึ่งมากกว่า 20% ของ NAV รวมกัน

ความเสี่ยงจากการลงทุนกระจุกตัวในประเทศใดประเทศหนึ่ง (High Country Concentration Risk)

การลงทุนกระจุกตัวรายประเทศรวม

ต่ำ	สูง		
≤ 20%	20% - 50%	50% - 80%	> 80%

หมายเหตุ: กองทุนรวมมีการลงทุนกระจุกตัวในประเทศเกาหลี

พิจารณาจากการลงทุนกระจุกตัวในประเทศใดประเทศหนึ่งมากกว่า 20% ของ NAV รวมกัน (ไม่รวมประเทศไทย)

ความเสี่ยงจากการเปลี่ยนแปลงของอัตราแลกเปลี่ยน (Exchange Rate Risk)

การป้องกันความเสี่ยง fx
ต่ำ

สูง

ทั้งหมด/เกือบทั้งหมด	บางส่วน	ดูเลยพินิจ	ไม่ป้องกัน
----------------------	---------	------------	------------

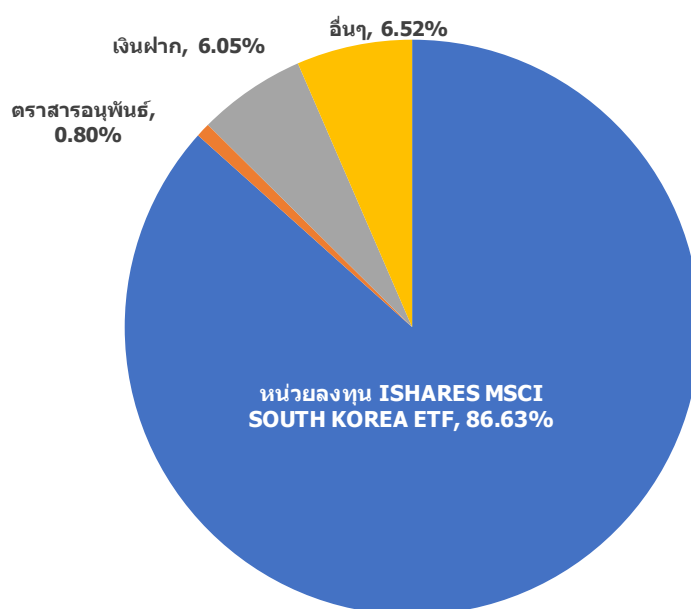
หมายเหตุ: กองทุนรวมมีการป้องกันความเสี่ยงจากการเปลี่ยนแปลงของอัตราแลกเปลี่ยนคิดเป็น 90.98% ของเงินลงทุนในต่างประเทศ

*คุณสามารถดูข้อมูลเพิ่มเติมได้ที่ www.scbam.com



สัดส่วนของประเภททรัพย์สินที่ลงทุน

% ของ NAV



ชื่อทรัพย์สินและการลงทุนสูงสุด 5 อันดับ

SCBKEQTGFUND

ชื่อทรัพย์สิน	% ของ NAV
หน่วยลงทุน ISHARES MSCI SOUTH KOREA ETF	86.63
สัญญาซื้อขายล่วงหน้า	0.80
เงินฝากเพื่อดำเนินงานต่างประเทศ บมจ.ธนาคารกรุงเทพ สกุลเงินดอลลาร์ สหรัฐ	0.48

หมายเหตุ: เป็นข้อมูล ณ วันที่ 30 ธันวาคม 2563

ทั้งนี้คุณสามารถดูข้อมูลที่เป็นปัจจุบันได้ที่ website: www.scbam.com

รายละเอียดทรัพย์สินที่กองทุนหลักลงทุน

TOP SECTORS (%)		TOP HOLDINGS (%)	
Information Technology	36.78%	SAMSUNG ELECTRONICS LTD	24.32
Consumer Discretionary	11.63%	SK HYNIX INC	6.09
Materials	9.19%	LG CHEM LTD	3.63
Communication	9.01%	NAVER CORP	3.40
Financials	8.42%	SAMSUNG SDI LTD	3.36
Industrials	7.92%	CELLTRION INC	3.28
Health Care	7.56%	HYUNDAI MOTOR	2.81
Consumer Staples	5.24%	POSCO	2.03
Energy	1.71%	KAKAO CORP	2.02
Cash and/or Derivatives	1.64%	HYUNDAI MOBIS LTD	1.68
Utilities	0.89%		52.62

Holdings are subject to change.

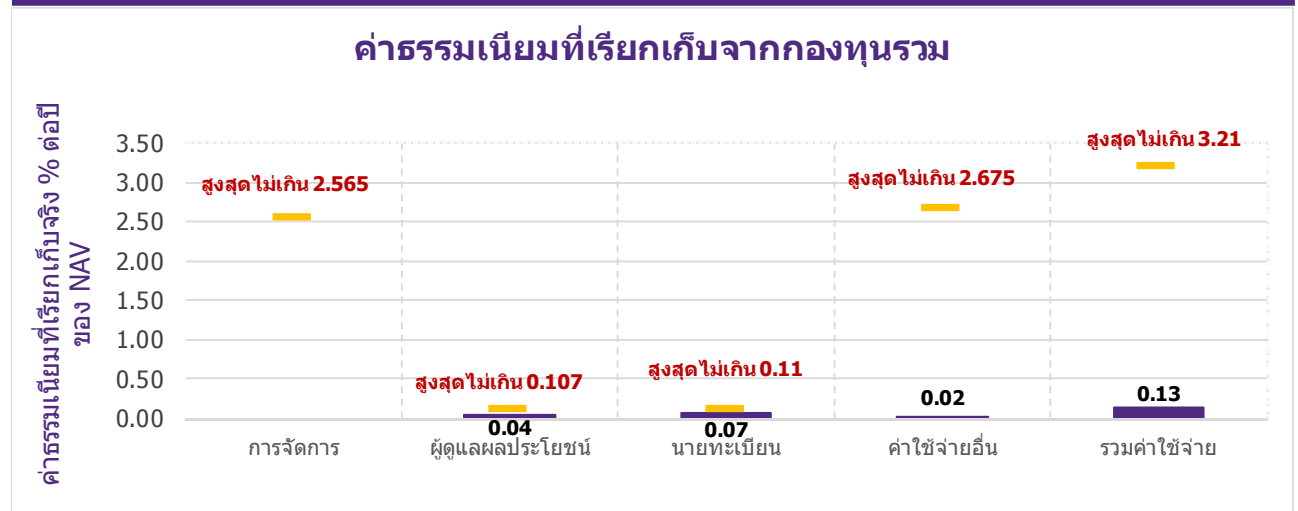
เป็นข้อมูล ณ วันที่ 31 ธันวาคม 2563 คุณสามารถดูข้อมูลที่เป็นปัจจุบันได้ที่ www.iShares.com



ค่าธรรมเนียม

*** ค่าธรรมเนียมมีผลกระทบต่อผลตอบแทนที่คุณจะได้รับ
ดังนั้น คุณควรพิจารณาการเรียกเก็บค่าธรรมเนียมดังกล่าวก่อนการลงทุน ***

ค่าธรรมเนียมที่เรียกเก็บจากกองทุนรวม (% ต่อปีของ NAV)



หมายเหตุ:

- ค่าธรรมเนียมดังกล่าวรวมภาษีมูลค่าเพิ่ม ภาษีธุรกิจเฉพาะหรือภาษีอื่นใดแล้ว
- ค่าใช้จ่ายอื่น ๆ เมื่อคำนวณรวมกับค่าธรรมเนียมการจัดการ ค่าธรรมเนียมผู้ดูแลผลประโยชน์ ค่าธรรมเนียมนายทะเบียนหน่วยลงทุน ค่าธรรมเนียมที่ปรึกษาการลงทุน (ถ้ามี) และค่าธรรมเนียมในการจัดจำหน่าย (ถ้ามี) ที่เรียกเก็บจริง ต้องไม่เกินค่าธรรมเนียมและค่าใช้จ่ายทั้งหมดของแต่ละชนิดหน่วยลงทุน
- ผู้ลงทุนสามารถดูข้อมูลค่าธรรมเนียมย้อนหลัง 3 ปี ในหนังสือชี้ชวนแบบเต็มได้ที่ www.scbam.com

ค่าธรรมเนียมที่เรียกเก็บจากผู้ถือหน่วย (% ของมูลค่าซื้อขาย)		
รายการ	สูงสุดไม่เกิน	เก็บจริง
ค่าธรรมเนียมการขาย	1.605%	ยกเว้นไม่เรียกเก็บ
ค่าธรรมเนียมการรับซื้อคืน	1.605%	0.107%
ค่าธรรมเนียมการสับเปลี่ยนหน่วยลงทุน		
- ค่าธรรมเนียมการสับเปลี่ยนเข้า	1.605%	ยกเว้นไม่เรียกเก็บ
- ค่าธรรมเนียมการสับเปลี่ยนออก	1.605%	0.107%
ค่าธรรมเนียมการโอนหน่วย	10 บาท ต่อ 1,000 หน่วยลงทุน	10 บาท ต่อ 1,000 หน่วยลงทุน
ค่าธรรมเนียมการออกเอกสารแสดงสิทธิในหน่วยลงทุน	ตามที่นายทะเบียนเรียกเก็บ	ตามที่นายทะเบียนเรียกเก็บ
ค่าใช้จ่ายอื่น ๆ	ตามที่จ่ายจริง	ตามที่จ่ายจริง

หมายเหตุ:

- ค่าธรรมเนียมดังกล่าวรวมภาษีมูลค่าเพิ่ม ภาษีธุรกิจเฉพาะหรือภาษีอื่นใดแล้ว
- ค่าใช้จ่ายในการซื้อขายหลักทรัพย์ เมื่อสั่งซื้อ / สั่งขาย / สับเปลี่ยนหน่วยลงทุน ไม่เกินร้อยละ 0.75 ของมูลค่าหน่วยลงทุน (ยกเว้นไม่เรียกเก็บ)
- ค่าธรรมเนียมการขาย / รับซื้อคืน / สับเปลี่ยนหน่วยลงทุนอาจเรียกเก็บจากผู้ซื้อหน่วยลงทุนแต่ละกลุ่มหรือแต่ละรายในอัตราที่ไม่เท่ากัน โดยบริษัทจัดการจะแจ้งรายละเอียดและหลักเกณฑ์ให้ทราบต่อไป
- ผู้ลงทุนสามารถดูข้อมูลค่าธรรมเนียมย้อนหลัง 3 ปี ในหนังสือชี้ชวนแบบเต็มได้ที่ www.scbam.com

ค่าธรรมเนียมของกองทุนหลัก

FEES AND EXPENSES BREAKDOWN	
Expense Ratio	0.59%
Management Fee	0.59%
Acquired Fund Fees and Expenses	0.00%
Foreign Taxes and Other Expenses	0.00%

เป็นข้อมูล ณ วันที่ 31 ธันวาคม 2563 คุณสามารถดูข้อมูลที่เป็นปัจจุบันได้ที่ www.iShares.com



ผลการดำเนินงานในอดีต

ผลการดำเนินงานในอดีต มิได้เป็นสิ่งยืนยันถึงผลการดำเนินงานในอนาคต

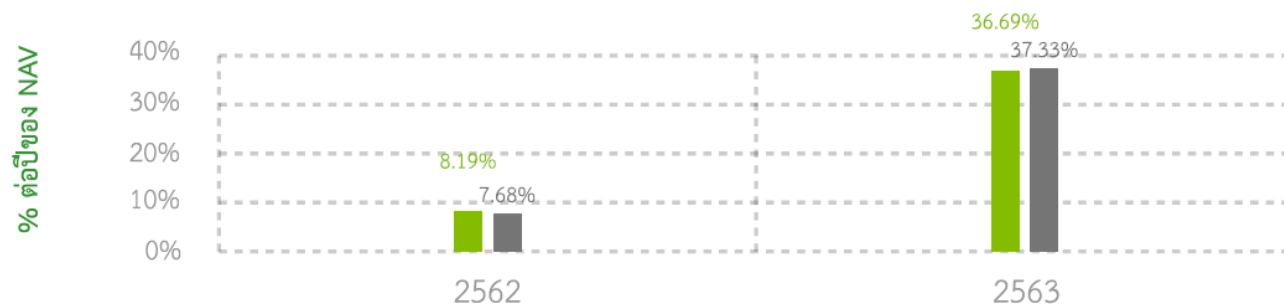
ดัชนีชี้วัด คือ

ดัชนี MSCI Korea 25/50 Index สัดส่วน 100%

ปรับด้วยต้นทุนการป้องกันความเสี่ยงอัตราแลกเปลี่ยนในช่วงระยะเวลาที่คำนวณผลตอบแทนของตัวชี้วัดเพื่อคำนวณผลตอบแทนเป็นสกุลเงินบาทในอัตราส่วน 50% และปรับด้วยอัตราแลกเปลี่ยน เพื่อคำนวณผลตอบแทนเป็นสกุลเงินบาทในอัตราส่วน 50%

ผลการดำเนินงานย้อนหลังตามปีปฏิทิน

- กองทุนรวม
- BENCHMARK



* ในปีที่กองทุนจดทะเบียน ผลการดำเนินงานจะแสดงตั้งแต่วันที่จดทะเบียนกองทุนจนถึงสิ้นปีปฏิทิน

กองทุนนี้เคยมีผลขาดทุนสูงสุดในช่วงเวลา 5 ปี คือ -37.78%

* กรณีกองทุนจดทะเบียนไม่ครบ 5 ปี จะแสดงค่าที่เกิดขึ้นตั้งแต่จดทะเบียนกองทุนจนถึงวันที่รายงาน

ความผันผวนของผลการดำเนินงาน (Standard Deviation) คือ 33.80% ต่อปี

* กรณีกองทุนจดทะเบียนไม่ครบ 5 ปี จะแสดงค่าที่เกิดขึ้นตั้งแต่จดทะเบียนกองทุนจนถึงวันที่รายงาน

ประเภทกองทุนรวมเพื่อใช้เปรียบเทียบผลการดำเนินงาน ณ จุดขาย คือ Asia Pacific Ex Japan

* คุณสามารถดูข้อมูลที่เป็นปัจจุบันได้ที่ www.scbam.com

ผลการดำเนินงานย้อนหลังแบบปักหมุด

กองทุน	Year to Date	3 เดือน	Percentile	6 เดือน	Percentile	1 ปี	Percentile	3 ปี	Percentile	5 ปี	Percentile	10 ปี	Percentile	ตั้งแต่จัดตั้ง
ผลตอบแทนกองทุนรวม	36.69%	29.48%	5	47.45%	5	36.69%	25							28.47%
ผลตอบแทนตัวชี้วัด	37.33%	30.32%	5	49.11%	5	37.33%	25							28.47%
ความผันผวนของกองทุน	40.29%	9.82%	5	14.56%	5	40.29%	95							33.80%
ความผันผวนของตัวชี้วัด	36.44%	9.74%	5	14.41%	5	36.44%	95							30.93%

หมายเหตุ: สำหรับผลการดำเนินงานย้อนหลังแบบปักหมุดตั้งแต่ 1 ปีขึ้นไป แสดงเป็น % ต่อปี

SCBAM เป็นผู้คำนวณผลตอบแทนดัชนีชี้วัดโดยใช้ข้อมูลดัชนี ณ สิ้นวัน

* เป็นข้อมูล ณ วันที่ 30 ธันวาคม 2563 คุณสามารถดูข้อมูลที่เป็นปัจจุบันได้ที่ www.scbam.com

ตารางแสดงผลการดำเนินงานของกลุ่ม Asia Pacific Ex Japan ณ วันที่ 31 ธันวาคม 2563

Peer Percentile	Return (%)						Standard Deviation (%)					
	3M	6M	1Y	3Y	5Y	10Y	3M	6M	1Y	3Y	5Y	10Y
5 th Percentile	29.05	46.70	39.31	7.99	10.71	6.68	12.50	14.66	22.40	15.81	13.94	13.57
25 th Percentile	20.20	35.12	30.80	5.09	9.90	5.39	13.69	15.55	23.17	17.98	15.36	15.25
50 th Percentile	16.69	30.67	23.38	3.28	8.12	3.23	14.55	16.09	26.31	18.68	16.75	15.98
75 th Percentile	14.38	27.30	18.01	-0.03	4.82	2.39	17.08	18.45	27.26	19.70	17.26	16.36
95 th Percentile	10.70	23.48	7.74	-1.93	1.80	1.04	20.12	21.10	40.29	22.50	19.14	17.40

ผลการดำเนินงานย้อนหลังของกองทุนหลัก

	1 Year	3 Year	5 Year	10 Year	Since Inception
NAV	39.71%	6.43%	13.27%	5.32%	8.44%
Market Price	39.44%	6.22%	13.51%	5.06%	8.41%
Benchmark	40.39%	6.83%	13.77%	5.86%	8.99%

*เป็นข้อมูล ณ วันที่ 31 ธันวาคม 2563 คุณสามารถดูข้อมูลที่เป็นปัจจุบันได้ที่ www.iShares.com



ข้อมูลอื่น ๆ

นโยบายการจ่ายเงินปันผล	ไม่จ่าย
ผู้ดูแลผลประโยชน์	ธนาคารกรุงเทพ จำกัด (มหาชน)
วันที่จดทะเบียน	29 สิงหาคม 2557
อายุโครงการ	ไม่กำหนด
ซื้อและขายคืนหน่วยลงทุน	<p><u>วันทำการซื้อ:</u> ทุกวันทำการซื้อขายหน่วยลงทุนผ่าน SCBAM Fund Click Application ตั้งแต่เวลาเปิดทำการ – 15.30 น. มูลค่าขั้นต่ำของการซื้อครั้งแรก: 1 บาท มูลค่าขั้นต่ำของการซื้อครั้งถัดไป: 1 บาท</p> <p><u>วันทำการขาย:</u> ทุกวันทำการซื้อขายหน่วยลงทุนผ่าน SCBAM Fund Click Application ตั้งแต่เวลาเปิดทำการ – 15.30 น. มูลค่าขั้นต่ำของการขายคืน: 1 บาท ยอดคงเหลือขั้นต่ำ: 1 บาท</p> <p>บริษัทจัดการขอสงวนสิทธิ์ที่จะปฏิเสธคำสั่งซื้อ และ/หรือคำสั่งเปลี่ยนแปลงหน่วยลงทุนเข้า หากมูลค่าหน่วยลงทุนคงเหลือ และมูลค่าการสั่งซื้อหน่วยลงทุนสุทธิ และมูลค่าการเปลี่ยนแปลงหน่วยลงทุนเข้าสุทธิของแต่ละบัญชีผู้ถือหน่วยลงทุน และ/หรือผู้ถือหน่วยลงทุนแต่ละรายของหน่วยลงทุนชนิดของทางอิเล็กทรอนิกส์ เมื่อรวมกันทุกกองทุนภายใต้การบริหารจัดการของบริษัทจัดการแล้วมีมูลค่ารวมกันเกินกว่า 1 ล้านบาท</p> <p>ระยะเวลาการรับเงินค่าขายคืน: ภายใน 5 วันทำการนับจากวันคำนวณ NAV (โดยทั่วไปจะได้รับเงินภายใน 3 วันทำการซื้อขายหน่วยลงทุนนับจากวันทำรายการขายคืน (T+3))</p> <p>คุณสามารถตรวจสอบมูลค่าทรัพย์สินรายวันได้ที่:</p> <ul style="list-style-type: none"> - www.scbam.com ทุกวันทำการ - Call Center 0-2777-7777 กด 0 กด 6
รายชื่อผู้จัดการกองทุน	นาย ศุภกร ตุสยธัญ 19 พฤศจิกายน 2557

	นาย ศุภจักร เถิบประสาทสุข น.ส. กฤษติยา ศิริวัลย์ นาย ปัญชรัสมิ์ สีวราภรณ์สกุล น.ส. จารุภร หลักคำ น.ส. อรจิรา คนเพียร	16 มกราคม 2560 18 มีนาคม 2562 1 มิถุนายน 2562 22 ตุลาคม 2562 2 ธันวาคม 2562
อัตราส่วนหมุนเวียนการลงทุนของกองทุนรวม (PTR)	1.48	
ผู้สนับสนุนการขายหรือรับซื้อคืน	ผู้สนับสนุนการขายหรือรับซื้อคืนหน่วยลงทุนที่บริษัทจัดการแต่งตั้งขึ้น	
ติดต่อสอบถาม รับหนังสือชี้ชวน ร้องเรียน	บริษัทหลักทรัพย์จัดการกองทุน ไทยพาณิชย์ จำกัด ที่อยู่: ชั้น 7 – 8 อาคาร 1 ไทยพาณิชย์ ปาร์ค พลาซ่า เลขที่ 18 ถนนรัชดาภิเษก แขวงจตุจักร เขตจตุจักร กรุงเทพฯ 10900 โทรศัพท์: 0-2949-1500 หรือ 0-2777-7777 กด 0 กด 6 website: www.scbam.com email: advisory.scbam@scb.co.th	
ธุรกรรมที่อาจก่อให้เกิดความขัดแย้งทางผลประโยชน์	คุณสามารถตรวจสอบธุรกรรมที่อาจก่อให้เกิดความขัดแย้งทางผลประโยชน์ได้ที่ www.scbam.com	

- การลงทุนในหน่วยลงทุนไม่ใช่การฝากเงิน รวมทั้งไม่ได้อยู่ภายใต้ความคุ้มครองของสถาบันคุ้มครองเงินฝาก จึงมีความเสี่ยงจากการลงทุนซึ่งผู้ลงทุนอาจไม่ได้รับเงินลงทุนคืนเต็มจำนวน
- ได้รับอนุมัติจัดตั้ง และอยู่ภายใต้การกำกับดูแลของสำนักงาน ก.ล.ต.
- การพิจารณาว่าหนังสือชี้ชวนในการเสนอขายหน่วยลงทุนของกองทุนรวมนี้มีได้เป็นการแสดงว่าสำนักงาน ก.ล.ต. ได้รับรองถึงความถูกต้องของข้อมูลในหนังสือชี้ชวนของกองทุนรวม หรือได้ประกันราคาหรือผลตอบแทนของหน่วยลงทุนที่เสนอขายนั้น ทั้งนี้ บริษัทจัดการกองทุนรวม ได้สอบถามข้อมูลในหนังสือชี้ชวนส่วนสรุปข้อมูลสำคัญ ณ วันที่ 31 ธันวาคม 2563 แล้วด้วยความระมัดระวังในฐานะผู้รับผิดชอบในการดำเนินการของกองทุนรวมและขอรับรองว่าข้อมูลดังกล่าวถูกต้อง ไม่เป็นเท็จ และไม่ทำให้ผู้อื่นสำคัญผิด

คำอธิบายเพิ่มเติม

ปัจจัยความเสี่ยงที่สำคัญ

ความเสี่ยงจากความผันผวนของราคาหลักทรัพย์ (Market Risk) : ความเสี่ยงที่มูลค่าของหลักทรัพย์ที่กองทุนรวมลงทุนจะเปลี่ยนแปลงเพิ่มขึ้นหรือลดลงจากปัจจัยภายนอก เช่น สภาวะเศรษฐกิจการลงทุน ปัจจัยทางการเมืองทั้งในและต่างประเทศ เป็นต้น ซึ่งพิจารณาได้จากค่า standard deviation (SD) ของกองทุนรวม หากกองทุนรวมมีค่า SD สูง แสดงว่ากองทุนรวมมีความผันผวนจากการเปลี่ยนแปลงของราคาหลักทรัพย์สูง

ความเสี่ยงทางธุรกิจ (Business Risk) : ความเสี่ยงที่เกิดจากผลการดำเนินงานของผู้ออกตราสารที่กองทุนไปลงทุน ซึ่งเกิดจากการเปลี่ยนแปลงความสามารถในการทำกำไรของบริษัท โดยเฉพาะมีสาเหตุจากภาวะการแข่งขัน ความผิดพลาดของผู้บริหาร เป็นต้น ทำให้ ผู้ลงทุนในตราสารต้องสูญเสียเงินลงทุนได้

ความเสี่ยงจากการขาดสภาพคล่องของตราสาร (Liquidity Risk) : ความเสี่ยงที่เกิดจากการลงทุนในตราสารที่มีสภาพคล่องในการซื้อขายต่ำ ทั้งนี้ สภาพคล่องดังกล่าวเกิดจากอุปสงค์และอุปทาน และคุณภาพของตราสาร ณ ขณะนั้นๆ

ความเสี่ยงจากความสามารถในการชำระหนี้ของผู้ออกตราสารหนี้ (Credit Risk) : ความเสี่ยงจากตราสารหนี้ที่กองทุนรวมไปลงทุนที่อาจจะมีการผิดนัดชำระหนี้ คือบริษัทผู้ออกตราสารหนี้นั้นๆ ไม่สามารถนำเงินต้น/ดอกเบี้ยมาจ่ายเมื่อถึงวันที่ครบกำหนดที่ต้องจ่าย โดยมีสาเหตุมาจากบริษัทประสบภาวะขาดทุนหรือไม่มีสภาพคล่องพอที่จะมาจ่ายคืน เป็นต้น

ความเสี่ยงจากการลงทุนในสัญญาซื้อขายล่วงหน้า (Derivatives Risk) : ความเสี่ยงจากการที่ราคาหลักทรัพย์ที่อ้างอิงอยู่มีราคาเคลื่อนไหวในทิศทางตรงกันข้ามกับที่คาดการณ์ไว้ โดยอาจจะเกิดจากปัจจัยต่างๆ เช่น อัตราดอกเบี้ย อัตราแลกเปลี่ยน หรือปัจจัยทางเศรษฐกิจอื่นๆ ที่เกี่ยวข้อง ซึ่งส่งผลให้ราคาของสัญญาซื้อขายล่วงหน้ามีการเปลี่ยนแปลงอย่างมีนัยสำคัญความเสี่ยงจากการลงทุนในตราสารที่มีลักษณะของสัญญาซื้อขายล่วงหน้าแฝง

ความเสี่ยงจากการลงทุนกระจุกตัว (High Concentration Risk)

(1) ความเสี่ยงจากการลงทุนกระจุกตัวในผู้ออกตราสารรายใดรายหนึ่ง (High Issuer Concentration Risk) เกิดจากกองทุนลงทุนในผู้ออกตราสารรายใด ๆ มากกว่า 10% ของ NAV รวมกัน ซึ่งหากเกิดเหตุการณ์ที่ส่งผลกระทบต่อภารกิจดำเนินงาน ฐานะทางการเงิน หรือความมั่นคงของผู้ออกตราสารรายดังกล่าว กองทุนอาจมีผลการดำเนินงานที่ผันผวนมากกว่ากองทุนที่กระจายการลงทุนในหลายผู้ออกตราสาร

(2) ความเสี่ยงจากการลงทุนกระจุกตัวในหมวดอุตสาหกรรมใดอุตสาหกรรมหนึ่ง (Sector Concentration Risk) เกิดจากกองทุนลงทุนในบางหมวดอุตสาหกรรมมากกว่า 20% ของ NAV รวมกัน ซึ่งหากเกิดเหตุการณ์ที่ส่งผลกระทบต่ออุตสาหกรรมนั้น กองทุนดังกล่าวอาจมีผลการดำเนินงานที่ผันผวนมากกว่ากองทุนที่กระจายการลงทุนในหลายหมวดอุตสาหกรรม

(3) ความเสี่ยงจากการกระจุกตัวลงทุนในประเทศใดประเทศหนึ่ง (Country Concentration Risk) เกิดจากกองทุนลงทุนในประเทศใดประเทศหนึ่งมากกว่า 20% ของ NAV รวมกัน ซึ่งหากเกิดเหตุการณ์ที่ส่งผลกระทบต่อประเทศดังกล่าว เช่น การเมือง เศรษฐกิจ สังคม เป็นต้น กองทุนดังกล่าวอาจมีผลการดำเนินงานที่ผันผวนมากกว่ากองทุนที่กระจายการลงทุนในหลายประเทศ

ความเสี่ยงจากการเปลี่ยนแปลงของอัตราแลกเปลี่ยน (Currency Risk) หมายถึง การเปลี่ยนแปลงของอัตราแลกเปลี่ยนมีผลกระทบต่อมูลค่าของหน่วยลงทุน เช่น กองทุนรวมลงทุนด้วยสกุลเงินดอลลาร์ ในช่วงที่เงินบาทอ่อน แต่ขายทำกำไรในช่วงที่บาทแข็ง กองทุนรวมจะได้เงินบาทกลับมาน้อยลง ในทางกลับกันหากกองทุนรวมลงทุนในช่วงที่บาทแข็งและขายทำกำไรในช่วงที่บาทอ่อน ก็อาจได้ผลตอบแทนมากขึ้นกว่าเดิมด้วยเช่นกัน ดังนั้น การป้องกันความเสี่ยงจากอัตราแลกเปลี่ยนจึงเป็นเครื่องมือสำคัญในการบริหารความเสี่ยงจากดังกล่าว ซึ่งทำได้ดังต่อไปนี้

- อาจป้องกันความเสี่ยงตามดุลยพินิจของผู้จัดการกองทุนรวม : ผู้ลงทุนอาจมีความเสี่ยงจากอัตราแลกเปลี่ยน เนื่องจากการป้องกันความเสี่ยงขึ้นอยู่กับดุลยพินิจของผู้จัดการกองทุนรวมในการพิจารณาว่าจะป้องกันความเสี่ยงหรือไม่

ข้อมูลอื่น ๆ

- เพื่อประโยชน์สูงสุดของการบริหารจัดการกองทุน การเสนอขายหน่วยลงทุนของกองทุนหรือการสับเปลี่ยนหน่วยลงทุนของกองทุน ให้อยู่ในดุลยพินิจของบริษัทจัดการแต่เพียงผู้เดียว โดยบริษัทจัดการขอสงวนสิทธิที่จะรับ/ปฏิเสธที่จะเสนอขายหน่วยลงทุนของกองทุนหรือรับ/ปฏิเสธการสับเปลี่ยนหน่วยลงทุนของกองทุนให้แก่บุคคลใดก็ได้ โดยบุคคลที่บริษัทจัดการมีวัตถุประสงค์ที่จะไม่เสนอขายหน่วยลงทุนของกองทุนการสับเปลี่ยนหน่วยลงทุนของกองทุนให้ นั้น รวมถึงแต่ไม่จำกัดเพียงพลเมืองสหรัฐอเมริกาผู้มีถิ่นฐานอยู่ในสหรัฐอเมริกา บุคคลซึ่งปกติมีถิ่นที่อยู่ในสหรัฐอเมริกา รวมถึงกองทรัสต์สินของบุคคลดังกล่าว และบริษัทหรือห้างหุ้นส่วนซึ่งจัดให้มีขึ้นและดำเนินกิจกรรมในสหรัฐอเมริกา

- ในกรณีที่บริษัทจัดการมีพันธสัญญา หรือข้อตกลงกับรัฐต่างประเทศ หรือหน่วยงานของรัฐต่างประเทศ หรือมีความจำเป็นจะต้องปฏิบัติตามกฎหมายของรัฐต่างประเทศ ไม่ว่าจะเกิดขึ้นแล้วในขณะนี้หรือจะเกิดขึ้นในอนาคต เช่น ดำเนินการตาม Foreign Account Tax Compliance Act (FATCA) ของประเทศสหรัฐอเมริกา เป็นต้น ผู้ถือหน่วยลงทุนได้รับทราบและตกลงยินยอมให้สิทธิแก่บริษัทจัดการที่จะปฏิบัติการและดำเนินการต่างๆ เพื่อให้เป็นไปตามพันธสัญญา หรือข้อตกลง หรือกฎหมายของรัฐต่างประเศนั้น ซึ่งรวมถึงการเปิดเผยข้อมูลต่างๆ ของผู้ถือหน่วยลงทุน การหักภาษี ณ ที่จ่ายจากเงินได้ของผู้ถือหน่วยลงทุน ตลอดจนมีสิทธิดำเนินการอื่นใดเท่าที่จำเป็นสำหรับการปฏิบัติตามพันธสัญญา หรือข้อตกลงหรือกฎหมายของรัฐต่างประเทศ

สรุปสาระสำคัญของกองทุน iShares MSCI South Korea Capped ETF (กองทุนหลัก)	
ประเภท	กองทุนรวมอีทีเอฟ (Exchange Trade Fund) ที่จดทะเบียนซื้อขายในตลาดหลักทรัพย์นิวยอร์ก (New York Exchange: NYSE Arca) ประเภทกองทุนรวมเพื่อผู้ลงทุนทั่วไป (Retail Fund)
นโยบายการลงทุน	กองทุนติดตามผลการลงทุนของดัชนี MSCI Korea25/50* (“ดัชนีอ้างอิง”) โดยใช้กลยุทธ์ “เชิงรับ” (Passive) หรือกระบวนการลงทุนแบบอิงดัชนี (Indexing approach) เพื่อพยายามบรรลุเป้าหมายการลงทุนของกองทุน
Ticker	EWY UP EQUITY
CUSIP	464286772
วันจัดตั้งกองทุน	5 กันยายน 2543
ผู้บริหารกองทุน (Manager)	BlackRock Fund Advisors (BFA)
นายทะเบียน (Administrator) และผู้รับฝากทรัพย์สิน (Custodian)	State Street Bank and Trust Company (State Street)
อายุกองทุน	ไม่กำหนดอายุโครงการ
สกุลเงิน	ดอลลาร์สหรัฐ (US\$)
การกำหนดมูลค่าสินทรัพย์สุทธิ (Determination of NAV)	มูลค่าสินทรัพย์สุทธิ (NAV) จะถูกกำหนดวันละครั้งวันจันทร์ถึงวันศุกร์ ณ สิ้นเวลาทำการปกติของตลาดหลักทรัพย์นิวยอร์ก (“NYSE”)
การจ่ายปันผล	อย่างน้อยปีละครั้ง (ถ้ามี)
ดัชนีอ้างอิง (Index)	MSCI Korea 25/50 Index*
เว็บไซต์ (website)	www.iShares.com