

# หนังสือชี้ชวนส่วนสรุปข้อมูลสำคัญ

บลจ. ไทยพาณิชย์  
SCB 

บริษัทหลักทรัพย์จัดการกองทุน  
ไทยพาณิชย์ จำกัด  
การเข้าร่วมการต่อต้านทุจริต :  
ได้รับการรับรอง CAC

กองทุนเปิดไทยพาณิชย์โกลบอล อีควิตี้  
SCB GLOBAL EQUITY FUND (SCBGEQFUND)

(ชนิดสะสมมูลค่า : SCBGEQA)

กองทุนรวมตราสารทุน

กองทุนรวมฟีดเดอร์ (Feeder Fund)

กองทุนรวมที่เน้นลงทุนแบบมีความเสี่ยงต่างประเทศ



คุณกำลังจะลงทุนอะไร?



กองทุนรวมนี้เหมาะกับใคร?



คุณต้องระวังอะไรเป็นพิเศษ?



สัดส่วนของประเภททรัพย์สินที่ลงทุน



ค่าธรรมเนียม



ผลการดำเนินงาน



ข้อมูลอื่น ๆ

การลงทุนในกองทุนรวมไม่ใช่การฝากเงิน



## คุณกำลังจะลงทุนอะไร?

กองทุนมีนโยบายเน้นลงทุนในหน่วยลงทุนของกองทุนรวมต่างประเทศเพียงกองทุนเดียว (Feeder Fund) ได้แก่ กองทุน Veritas Global Focus (กองทุนหลัก) ชนิดหน่วยลงทุน (share class) “C share class” ใน class ที่ลงทุนด้วยสกุลเงินดอลลาร์สหรัฐ (USD) โดยเป็นกองทุนที่จัดตั้งขึ้นภายใต้กฎหมายของประเทศไอร์แลนด์ (Ireland) และอยู่ภายใต้ UCITS กองทุนบริหารจัดการโดย Veritas Asset Management กองทุนดังกล่าวมีนโยบายเน้นลงทุนในหุ้นของบริษัทที่จดทะเบียนซื้อขายในตลาดหลักทรัพย์ทั่วโลก ทั้งนี้กองทุนหลักอาจลงทุนในหุ้นที่แปลงสภาพพร้อมกับตราสารอนุพันธ์ที่อ้างอิงกับราคาหุ้นซึ่งจะเป็นอัตราดอกเบี้ยคงที่และ/หรือลอยตัว และได้รับการจัดอันดับความน่าเชื่อถือที่สามารถลงทุนได้ (Investment grade) แต่กองทุนจะไม่ลงทุนในสัญญาหรือการผูกมัดใด ๆ ที่เป็นการก่อหนี้ (Leveraged note) นอกจากนี้กองทุนหลักอาจจะลงทุนในเงินฝาก ตราสารหนี้หรือตราสารทางการเงินอื่น ๆ ทั้งภาครัฐและเอกชน แต่กองทุนจะไม่ลงทุนเกินกว่าร้อยละ 5 ของมูลค่าทรัพย์สินสุทธิของกองทุนในตราสารการลงทุณประเภท CIS โดยกองทุนมี net exposure ในหน่วยลงทุนของกองทุนรวมต่างประเทศดังกล่าวโดยเฉลี่ยในรอบปีบัญชีไม่น้อยกว่าร้อยละ 80 ของมูลค่าทรัพย์สินสุทธิของกองทุน และมีการลงทุนที่ส่งผลให้มี net exposure ที่เกี่ยวข้องกับความเสี่ยงต่างประเทศโดยเฉลี่ยในรอบปีบัญชีไม่น้อยกว่าร้อยละ 80 ของมูลค่าทรัพย์สินสุทธิของกองทุน

คุณสามารถศึกษาข้อมูลกองทุนหลักได้จาก [www.veritas-asset.com](http://www.veritas-asset.com)

กองทุนมีกลยุทธ์การลงทุน มุ่งหวังให้ผลประกอบการเคลื่อนไหวตามกองทุนหลัก (Passive Management) ส่วนกองทุน Veritas Global Focus (กองทุนหลัก) มุ่งหวังให้ผลประกอบการสูงกว่าดัชนีชี้วัด (Active Management)



## กองทุนรวมนี้เหมาะกับใคร?

- ผู้ลงทุนที่สามารถรับความผันผวนของราคาหุ้นที่กองทุนรวมไปลงทุน ซึ่งอาจจะปรับตัวเพิ่มสูงขึ้น หรือลดลงจนต่ำกว่ามูลค่าที่ลงทุนและทำให้ขาดทุนได้
- ผู้ที่สามารถลงทุนในระยะกลางถึงระยะยาว โดยคาดหวังผลตอบแทนในระยะยาวที่ดีกว่าการลงทุนในตราสารหนี้ทั่วไป

### กองทุนรวมนี้ไม่เหมาะกับใคร

ผู้ลงทุนที่เน้นการได้รับผลตอบแทนในจำนวนเงินที่แน่นอน หรือรักษาเงินต้นให้อยู่ครบ



### ทำอย่างไรหากยังไม่เข้าใจนโยบาย และความเสี่ยงของกองทุนนี้

- อ่านหนังสือชี้ชวนฉบับเต็ม หรือสอบถามผู้สนับสนุนการขายและบริษัทจัดการ
- อย่าลงทุนหากไม่เข้าใจลักษณะและความเสี่ยงของกองทุนรวมนี้ดีพอ



## คุณต้องระวังอะไรเป็นพิเศษ?

### คำเตือนที่สำคัญ

- กองทุนอาจลงทุนในสัญญาซื้อขายล่วงหน้าเพื่อเพิ่มประสิทธิภาพในการบริหารการลงทุน (Efficient Portfolio Management (EPM)) กองทุนจึงมีความเสี่ยงมากกว่ากองทุนที่ลงทุนในหลักทรัพย์อ้างอิงโดยตรง เนื่องจากใช้เงินลงทุนในจำนวนที่น้อยกว่าจึงมีกำไร/ขาดทุนสูงกว่าการลงทุนในหลักทรัพย์อ้างอิงโดยตรง

แผนภาพแสดงตำแหน่งความเสี่ยงของกองทุนรวม



ปัจจัยความเสี่ยงที่สำคัญ

**ความเสี่ยงจากความผันผวนของมูลค่าหน่วยลงทุน (Market Risk)**

ความผันผวนของผลการดำเนินงาน (Standard Deviation: SD)

ต่ำ

สูง

≤ 5%	5% - 10%	10% - 15%	15% - 25%	> 25%
------	----------	-----------	-----------	-------

หมายเหตุ: พิจารณาจากค่าความผันผวนของผลการดำเนินงานกองทุนรวม (SD) ต่อปีจากการคำนวณย้อนหลัง 5 ปี

**ความเสี่ยงจากการลงทุนกระจุกตัวในผู้ออกตราสารรายใดรายหนึ่ง (High Issuer Concentration Risk)**

การลงทุนกระจุกตัวในผู้ออกตราสารรวม

ต่ำ

สูง

≤ 10%	10% - 20%	20% - 50%	50% - 80%	> 80%
-------	-----------	-----------	-----------	-------

หมายเหตุ: พิจารณาจากการลงทุนกระจุกตัวในตราสารของผู้ออกตราสารรายใดรายหนึ่งมากกว่า 10% ของ NAV รวมกัน

**ความเสี่ยงจากการลงทุนกระจุกตัวในหมวดอุตสาหกรรมใดอุตสาหกรรมหนึ่ง (High Sector Concentration Risk)**

การลงทุนกระจุกตัวในหมวดอุตสาหกรรม

ต่ำ

สูง

≤ 20%	20% - 50%	50% - 80%	> 80%
-------	-----------	-----------	-------

หมายเหตุ: กองทุนรวมมีการลงทุนกระจุกตัวในหมวดอุตสาหกรรม Health Care, Industrials, Communication Services

พิจารณาจากการลงทุนกระจุกตัวในหมวดอุตสาหกรรมใดอุตสาหกรรมหนึ่งมากกว่า 20% ของ NAV รวมกัน

**ความเสี่ยงจากการลงทุนกระจุกตัวในประเทศใดประเทศหนึ่ง (High Country Concentration Risk)**

การลงทุนกระจุกตัวรายประเทศรวม

ต่ำ

สูง

≤ 20%	20% - 50%	50% - 80%	> 80%
-------	-----------	-----------	-------

หมายเหตุ: กองทุนรวมมีการลงทุนกระจุกตัวในประเทศสหรัฐอเมริกา

พิจารณาจากการลงทุนกระจุกตัวในประเทศใดประเทศหนึ่งมากกว่า 20% ของ NAV รวมกัน (ไม่รวมประเทศไทย)

## ความเสี่ยงจากการเปลี่ยนแปลงของอัตราแลกเปลี่ยน (Exchange Rate Risk)

การป้องกันความเสี่ยง fx

ต่ำ

สูง

ทั้งหมด/เกือบทั้งหมด	บางส่วน	ดูเลยพินิจ	ไม่ป้องกัน
----------------------	---------	------------	------------

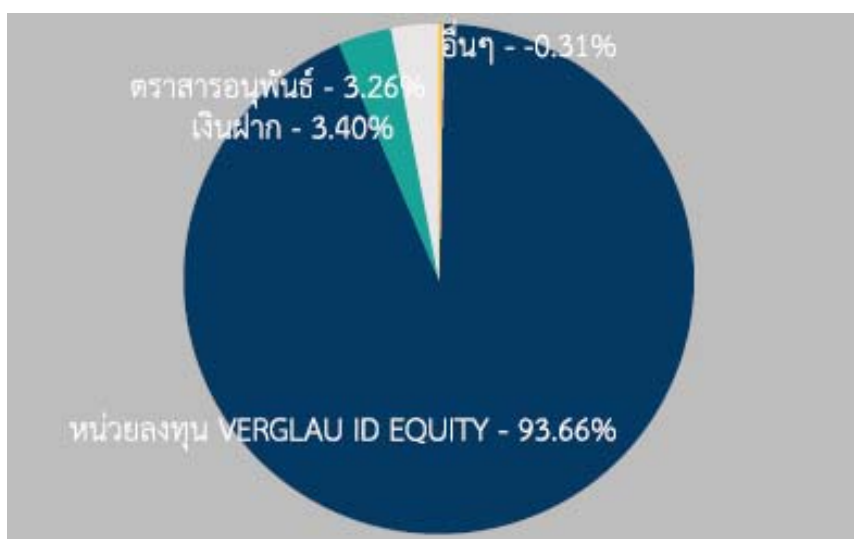
หมายเหตุ: กองทุนรวมมีการป้องกันความเสี่ยงจากการเปลี่ยนแปลงของอัตราแลกเปลี่ยนคิดเป็น 97.19% ของเงินลงทุนในต่างประเทศ

\*คุณสามารถดูข้อมูลเพิ่มเติมได้ที่ [www.scbam.com](http://www.scbam.com)



## สัดส่วนของประเภททรัพย์สินที่ลงทุน

% ของ NAV



ชื่อทรัพย์สินและการลงทุนสูงสุด 5 อันดับ

SCBGQFUND

ชื่อทรัพย์สิน	% ของ NAV
หน่วยลงทุน VERGLAU ID EQUITY	93.66
สัญญาซื้อขายล่วงหน้า	3.26

หมายเหตุ: เป็นข้อมูล ณ วันที่ 30 มิถุนายน 2563

ทั้งนี้คุณสามารถดูข้อมูลที่เป็นปัจจุบันได้ที่ website: [www.scbam.com](http://www.scbam.com)

รายละเอียดทรัพย์สินที่กองทุนหลักลงทุน

Sector	% Fund
Health Care	30.6
Industrials	20.5
Communication Services	20.2
Consumer Staples	12.2
Financials	7.1
Information Technology	4.1
Consumer Discretionary	3.1
Cash and equivalents	2.2
Total	100.0

Holding	Sector	% Fund
Charter Communications	Communication Services	7.6
Alphabet	Communication Services	6.6
BAE Systems	Industrials	4.4
Unilever	Consumer Staples	4.1
Facebook	Communication Services	4.1
Mastercard	Information Technology	4.1
Baxter International	Health Care	3.9
UnitedHealth	Health Care	3.8
Canadian Pacific Railway	Industrials	3.8
Thermo Fisher Scientific	Health Care	3.7

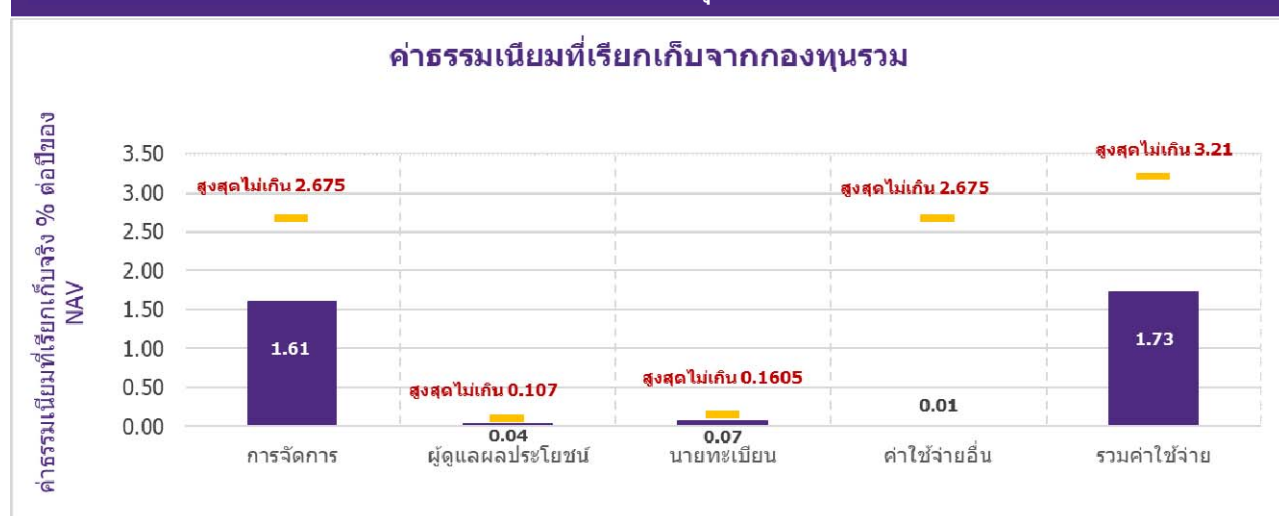
เป็นข้อมูล ณ วันที่ 30 มิถุนายน 2563 คุณสามารถดูข้อมูลที่เป็นปัจจุบันได้ที่ [www.veritas-asset.com](http://www.veritas-asset.com)



ค่าธรรมเนียม

**\* ค่าธรรมเนียมมีผลกระทบต่อผลตอบแทนที่คุณจะได้รับ  
ดังนั้น คุณควรพิจารณาการเรียกเก็บค่าธรรมเนียมดังกล่าวก่อนการลงทุน \***

ค่าธรรมเนียมที่เรียกเก็บจากกองทุนรวม (% ต่อปีของ NAV)



หมายเหตุ:

- ค่าธรรมเนียมดังกล่าวรวมภาษีมูลค่าเพิ่ม ภาษีธุรกิจเฉพาะหรือภาษีอื่นใดแล้ว

- ค่าใช้จ่ายอื่น ๆ เมื่อคำนวณรวมกับค่าธรรมเนียมการจัดการ ค่าธรรมเนียมผู้ดูแลผลประโยชน์ ค่าธรรมเนียมนายทะเบียนหน่วยลงทุน ค่าธรรมเนียมที่ปรึกษาการลงทุน (ถ้ามี) และค่าธรรมเนียมในการจัดจำหน่าย (ถ้ามี) ที่เรียกเก็บจริง ต้องไม่เกินค่าธรรมเนียมและค่าใช้จ่ายทั้งหมดของแต่ละชนิดหน่วยลงทุน
- ผู้ลงทุนสามารถดูข้อมูลค่าธรรมเนียมย้อนหลัง 3 ปี ในหนังสือชี้ชวนแบบเต็มได้ที่ [www.scbam.com](http://www.scbam.com)

ค่าธรรมเนียมที่เรียกเก็บจากผู้ถือหน่วย (% ของมูลค่าซื้อขาย)		
รายการ	สูงสุดไม่เกิน	เก็บจริง
ค่าธรรมเนียมการขาย	0.535%	0.535%
ค่าธรรมเนียมการรับซื้อคืน	0.535%	ยกเว้นไม่เรียกเก็บ
ค่าธรรมเนียมการสับเปลี่ยนหน่วยลงทุน		
- ค่าธรรมเนียมการสับเปลี่ยนเข้า	0.535%	0.535%
- ค่าธรรมเนียมการสับเปลี่ยนออก	0.535%	ยกเว้นไม่เรียกเก็บ
ค่าธรรมเนียมการโอนหน่วย	10 บาท ต่อ 1,000 หน่วยลงทุน	10 บาท ต่อ 1,000 หน่วยลงทุน
ค่าธรรมเนียมการออกเอกสารแสดงสิทธิในหน่วยลงทุน	ตามที่นายทะเบียนเรียกเก็บ	ตามที่นายทะเบียนเรียกเก็บ
ค่าใช้จ่ายอื่น ๆ	ตามที่จ่ายจริง	ตามที่จ่ายจริง

**หมายเหตุ:**

- ค่าธรรมเนียมดังกล่าวรวมภาษีมูลค่าเพิ่ม ภาษีธุรกิจเฉพาะหรือภาษีอื่นใดแล้ว
- ค่าใช้จ่ายในการซื้อขายหลักทรัพย์ เมื่อสั่งซื้อ / สั่งขาย / สับเปลี่ยนหน่วยลงทุน ไม่เกินร้อยละ 0.75 ของมูลค่าหน่วยลงทุน (ยกเว้นไม่เรียกเก็บ)
- ค่าธรรมเนียมการขาย / รับซื้อคืน / สับเปลี่ยนหน่วยลงทุนอาจเรียกเก็บจากผู้ซื้อหน่วยลงทุนแต่ละกลุ่มหรือแต่ละรายในอัตราที่ไม่เท่ากัน โดยบริษัทจัดการจะแจ้งรายละเอียดและหลักเกณฑ์ให้ทราบต่อไป
- ผู้ลงทุนสามารถดูข้อมูลค่าธรรมเนียมย้อนหลัง 3 ปี ในหนังสือชี้ชวนแบบเต็มได้ที่ [www.scbam.com](http://www.scbam.com)

**ค่าธรรมเนียมของกองทุนหลัก**

Annual management fee 0.75%

เป็นข้อมูล ณ วันที่ 30 มิถุนายน 2563 คุณสามารถดูข้อมูลที่เป็นปัจจุบันได้ที่ [www.veritas-asset.com](http://www.veritas-asset.com)



**ผลการดำเนินงานในอดีต**

**\*ผลการดำเนินงานในอดีต มิได้เป็นสิ่งยืนยันถึงผลการดำเนินงานในอนาคต\***

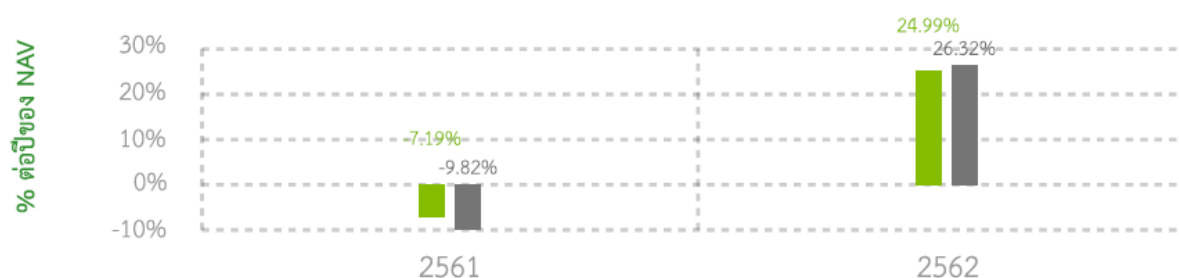
**ดัชนีชี้วัด คือ**

ดัชนี MSCI World NETR USD สัดส่วน 100%

ปรับด้วยต้นทุนการป้องกันความเสี่ยงอัตราแลกเปลี่ยนในช่วงระยะเวลาที่คำนวณผลตอบแทนของตัวชี้วัดเพื่อคำนวณผลตอบแทนเป็นสกุลเงินบาทในอัตราส่วน 95% และปรับด้วยอัตราแลกเปลี่ยน เพื่อคำนวณผลตอบแทนเป็นสกุลเงินบาทในอัตราส่วน 5%

## ผลการดำเนินงานย้อนหลังตามปีปฏิทิน

■ กองทุนรวม  
■ BENCHMARK



\* ในปีที่กองทุนจดทะเบียน ผลการดำเนินงานจะแสดงตั้งแต่วันที่จดทะเบียนกองทุนจนถึงสิ้นปีปฏิทิน

กองทุนนี้เคยมีผลขาดทุนสูงสุดในช่วงเวลา 5 ปี คือ -31.55%

\* กรณีกองทุนจดทะเบียนไม่ครบ 5 ปี จะแสดงค่าที่เกิดขึ้นตั้งแต่จดทะเบียนกองทุนจนถึงวันที่รายงาน

ความผันผวนของผลการดำเนินงาน (Standard Deviation) คือ 17.59% ต่อปี

\* กรณีกองทุนจดทะเบียนไม่ครบ 5 ปี จะแสดงค่าที่เกิดขึ้นตั้งแต่จดทะเบียนกองทุนจนถึงวันที่รายงาน

ประเภทกองทุนรวมเพื่อใช้เปรียบเทียบผลการดำเนินงาน ณ จุดขาย คือ Global Equity

\* คุณสามารถดูข้อมูลที่เป็นปัจจุบันได้ที่ [www.scbam.com](http://www.scbam.com)

## ผลการดำเนินงานย้อนหลังแบบปักหมุด

กองทุน	Year to Date	3 เดือน	Percentile	6 เดือน	Percentile	1 ปี	Percentile	3 ปี	Percentile	5 ปี	Percentile	10 ปี	Percentile	ตั้งแต่จัดตั้ง
ผลตอบแทนกองทุนรวม	-9.26%	11.57%	75	-9.26%	75	-0.89%	75							2.60%
ผลตอบแทนดัชนี	-6.54%	18.66%	50	-6.54%	75	1.27%	75							3.18%
ความผันผวนของกองทุน	21.00%	11.95%	5	21.00%	5	22.17%	25							17.59%
ความผันผวนของดัชนี	27.83%	13.77%	5	27.83%	5	28.95%	95							22.32%

หมายเหตุ: สำหรับผลการดำเนินงานย้อนหลังแบบปักหมุดตั้งแต่ 1 ปีขึ้นไป แสดงเป็น % ต่อปี

SCBAM เป็นผู้คำนวณผลตอบแทนดัชนีชี้วัดโดยใช้ข้อมูลดัชนี ณ สิ้นวัน

\* เป็นข้อมูล ณ วันที่ 30 มิถุนายน 2563 คุณสามารถดูข้อมูลที่เป็นปัจจุบันได้ที่ [www.scbam.com](http://www.scbam.com)

## ตารางแสดงผลการดำเนินงานของกลุ่ม Global Equity ณ วันที่ 30 มิถุนายน 2563

Peer Percentile	Return (%)						Standard Deviation (%)					
	3M	6M	1Y	3Y	5Y	10Y	3M	6M	1Y	3Y	5Y	10Y
5 <sup>th</sup> Percentile	36.65	24.39	33.24	14.70	7.65	8.29	20.82	28.04	21.22	12.20	11.25	11.38
25 <sup>th</sup> Percentile	24.84	6.33	16.04	5.51	4.56	6.61	24.43	32.38	24.56	13.25	13.30	12.09
50 <sup>th</sup> Percentile	18.28	-1.08	4.44	2.12	1.01	5.85	26.47	35.47	26.55	15.16	13.95	13.65
75 <sup>th</sup> Percentile	11.57	-9.27	-4.26	-0.61	-0.31	0.33	30.07	37.74	28.35	16.71	16.41	16.97
95 <sup>th</sup> Percentile	7.46	-21.15	-19.69	-6.37	-10.06	-10.76	46.99	51.97	38.35	24.66	30.79	26.51

ผลการดำเนินงานย้อนหลังของกองทุนหลัก

Returns in USD to 30 June 2020

	Fund (USD C)	G7 CPI + 6% p.a. <sup>1</sup>	Index
1 month	-1.01	0.49	2.65
3 months	13.83	0.95	19.36
Year to date	-5.85	2.81	-5.77
1 year	3.40	6.19	2.84
3 years annualised	6.27	7.41	6.70
5 years annualised	7.98	7.32	6.90
Inception annualised	9.11	7.54	8.53

เป็นข้อมูล ณ วันที่ 30 มิถุนายน 2563 คุณสามารถดูข้อมูลที่เป็นปัจจุบันได้ที่ [www.veritas-asset.com](http://www.veritas-asset.com)



ข้อมูลอื่น ๆ

นโยบายการจ่ายเงินปันผล	ไม่จ่าย
ผู้ดูแลผลประโยชน์	ธนาคารกสิกรไทย จำกัด (มหาชน)
วันที่จดทะเบียน	14 กุมภาพันธ์ 2556
อายุโครงการ	ไม่กำหนด
ซื้อและขายคืนหน่วยลงทุน	<p><u>วันทำการซื้อ:</u> ทุกวันทำการซื้อขายหน่วยลงทุน ตั้งแต่เวลาเปิดทำการ – 15.30 น. (ทางอินเทอร์เน็ต ตั้งแต่เวลาเริ่มให้บริการ – 16.00 น.)</p> <p>มูลค่าขั้นต่ำของการซื้อครั้งแรก: 1,000 บาท</p> <p>มูลค่าขั้นต่ำของการซื้อครั้งถัดไป: 1,000 บาท</p> <p><u>วันทำการขาย:</u> ทุกวันทำการซื้อขายหน่วยลงทุน ตั้งแต่เวลาเปิดทำการ – 15.30 น. (ทางอินเทอร์เน็ต ตั้งแต่เวลาเริ่มให้บริการ – 16.00 น.)</p> <p>มูลค่าขั้นต่ำของการขายคืน: 1,000 บาท</p> <p>ยอดคงเหลือขั้นต่ำ: 1,000 บาท</p> <p>ระยะเวลาการรับเงินค่าขายคืน: ภายใน 5 วันทำการนับจากวันคำนวณ NAV (โดยทั่วไปจะได้รับเงินภายใน 6 วันทำการซื้อขายหน่วยลงทุนนับจากวันทำการขายคืน (T+6))</p> <p>คุณสามารถตรวจสอบมูลค่าทรัพย์สินรายวันได้ที่:</p> <ul style="list-style-type: none"> <li>- <a href="http://www.scbam.com">www.scbam.com</a> ทุกวันทำการ</li> <li>- Call Center 0-2777-7777 กด 0 กด 6</li> </ul>
รายชื่อผู้จัดการกองทุน	<p>นาย ศุภกร ตูยธัญญ์ 19 พฤศจิกายน 2557</p> <p>นาย ศุภจักร เือบประสาทสุข 16 มกราคม 2560</p> <p>น.ส. กฤษติยา ศิริวาลย์ 18 มีนาคม 2562</p>



	นาย บัญชรัสมิ์ สีวราภรณ์สกุล น.ส. จารุภร หลักคำ น.ส. อรจิรา คนเพียร น.ส. มินตรา จันทวิชชประภา	1 มิถุนายน 2562 22 ตุลาคม 2562 2 ธันวาคม 2562 16 ธันวาคม 2562
อัตราส่วนหมุนเวียนการลงทุนของกองทุนรวม (PTR)	0.47	
ผู้สนับสนุนการขายหรือรับซื้อคืน	ธนาคารไทยพาณิชย์ จำกัด (มหาชน) ผู้สนับสนุนการขายหรือรับซื้อคืนหน่วยลงทุนที่บริษัทจัดการแต่งตั้งขึ้น (ถ้ามี)	
ติดต่อสอบถาม รับหนังสือชี้ชวน ร้องเรียน	บริษัทหลักทรัพย์จัดการกองทุน ไทยพาณิชย์ จำกัด ที่อยู่: ชั้น 7 – 8 อาคาร 1 ไทยพาณิชย์ ปาร์ค พลาซ่า เลขที่ 18 ถนนรัชดาภิเษก แขวงจตุจักร เขตจตุจักร กรุงเทพฯ 10900 โทรศัพท์: 0-2949-1500 หรือ 0-2777-7777 กด 0 กด 6 website: www.scbam.com email: advisory.scbam@scb.co.th	
ธุรกรรมที่อาจก่อให้เกิดความขัดแย้งทางผลประโยชน์	คุณสามารถตรวจสอบธุรกรรมที่อาจก่อให้เกิดความขัดแย้งทางผลประโยชน์ได้ที่ <a href="http://www.scbam.com">www.scbam.com</a>	

- การลงทุนในหน่วยลงทุนไม่ใช่การฝากเงิน รวมทั้งไม่ได้อยู่ภายใต้ความคุ้มครองของสถาบันคุ้มครองเงินฝาก จึงมีความเสี่ยงจากการลงทุนซึ่งผู้ลงทุนอาจไม่ได้รับเงินลงทุนคืนเต็มจำนวน
- ได้รับอนุมัติจัดตั้ง และอยู่ภายใต้การกำกับดูแลของสำนักงาน ก.ล.ต.
- การพิจารณาว่าหนังสือชี้ชวนในการเสนอขายหน่วยลงทุนของกองทุนรวมนี้มีได้เป็นการแสดงว่าสำนักงาน ก.ล.ต. ได้รับรองถึงความถูกต้องของข้อมูลในหนังสือชี้ชวนของกองทุนรวม หรือได้ประกันราคาหรือผลตอบแทนของหน่วยลงทุนที่เสนอขายนั้น ทั้งนี้ บริษัทจัดการกองทุนรวม ได้สอบถามข้อมูลในหนังสือชี้ชวนส่วนสรุปข้อมูลสำคัญ ณ วันที่ 30 มิถุนายน 2563 แล้วด้วยความระมัดระวังในฐานะผู้รับผิดชอบในการดำเนินการของกองทุนรวมและขอรับรองว่าข้อมูลดังกล่าวถูกต้อง ไม่เป็นเท็จ และไม่ทำให้ผู้อื่นสำคัญผิด

## คำอธิบายเพิ่มเติม

### ปัจจัยความเสี่ยงที่สำคัญ

**ความเสี่ยงจากความผันผวนของราคาหลักทรัพย์ (Market Risk) :** ความเสี่ยงที่มูลค่าของหลักทรัพย์ที่กองทุนรวมลงทุนจะเปลี่ยนแปลงเพิ่มขึ้นหรือลดลงจากปัจจัยภายนอก เช่น สภาวะเศรษฐกิจการลงทุน ปัจจัยทางการเมืองทั้งในและต่างประเทศ เป็นต้น ซึ่งพิจารณาได้จากค่า standard deviation (SD) ของกองทุนรวม หากกองทุนรวมมีค่า SD สูง แสดงว่ากองทุนรวมมีความผันผวนจากการเปลี่ยนแปลงของราคาหลักทรัพย์สูง

**ความเสี่ยงทางธุรกิจ (Business Risk) :** ความเสี่ยงที่เกิดจากผลการดำเนินงานของผู้ออกตราสารที่กองทุนไปลงทุน ซึ่งเกิดจากการเปลี่ยนแปลงความสามารถในการทำกำไรของบริษัท โดยเฉพาะมีสาเหตุจากภาวะการแข่งขัน ความผิดพลาดของผู้บริหาร เป็นต้น ทำให้ ผู้ลงทุนในตราสารต้องสูญเสียเงินลงทุนได้

**ความเสี่ยงจากการขาดสภาพคล่องของตราสาร (Liquidity Risk) :** ความเสี่ยงที่เกิดจากการลงทุนในตราสารที่มีสภาพคล่องในการซื้อขายต่ำ ทั้งนี้ สภาพคล่องดังกล่าวเกิดจากอุปสงค์และอุปทาน และคุณภาพของตราสาร ณ ขณะนั้นๆ

**ความเสี่ยงจากความสามารถในการชำระหนี้ของผู้ออกตราสารหนี้ (Credit Risk) :** ความเสี่ยงจากตราสารหนี้ที่กองทุนรวมไปลงทุนที่อาจจะมีการผิดนัดชำระหนี้ คือบริษัทผู้ออกตราสารหนี้นั้นๆ ไม่สามารถนำเงินต้น/ดอกเบี้ยมาจ่ายเมื่อถึงวันที่ครบกำหนดที่ต้องจ่าย โดยมีสาเหตุมาจากบริษัทประสบภาวะขาดทุนหรือไม่มีสภาพคล่องพอที่จะมาจ่ายคืน เป็นต้น

**ความเสี่ยงจากการลงทุนในสัญญาซื้อขายล่วงหน้า (Derivatives Risk) :** ความเสี่ยงจากการที่ราคาหลักทรัพย์ที่อ้างอิงอยู่มีราคาเคลื่อนไหวในทิศทางตรงกันข้ามกับที่คาดการณ์ไว้ โดยอาจจะเกิดจากปัจจัยต่างๆ เช่น อัตราดอกเบี้ย อัตราแลกเปลี่ยน หรือปัจจัยทางเศรษฐกิจอื่นๆ ที่เกี่ยวข้อง ซึ่งส่งผลให้ราคาของสัญญาซื้อขายล่วงหน้ามีการเปลี่ยนแปลงอย่างมีนัยสำคัญ ความเสี่ยงจากการลงทุนในตราสารที่มีลักษณะของสัญญาซื้อขายล่วงหน้าแฝง

### **ความเสี่ยงจากการลงทุนกระจุกตัว (High Concentration Risk)**

(1) ความเสี่ยงจากการลงทุนกระจุกตัวในผู้ออกตราสารรายใดรายหนึ่ง (High Issuer Concentration Risk) เกิดจากกองทุนลงทุนในผู้ออกตราสารรายใด ๆ มากกว่า 10% ของ NAV รวมกัน ซึ่งหากเกิดเหตุการณ์ที่ส่งผลกระทบต่อการดำเนินงาน ฐานะทางการเงิน หรือความมั่นคงของผู้ออกตราสารรายดังกล่าว กองทุนอาจมีผลการดำเนินงานที่ผันผวนมากกว่ากองทุนที่กระจายการลงทุนในหลายผู้ออกตราสาร

(2) ความเสี่ยงจากการลงทุนกระจุกตัวในหมวดอุตสาหกรรมใดอุตสาหกรรมหนึ่ง (Sector Concentration Risk) เกิดจากกองทุนลงทุนในบางหมวดอุตสาหกรรมมากกว่า 20% ของ NAV รวมกัน ซึ่งหากเกิดเหตุการณ์ที่ส่งผลกระทบต่ออุตสาหกรรมนั้น กองทุนดังกล่าวอาจมีผลการดำเนินงานที่ผันผวนมากกว่ากองทุนที่กระจายการลงทุนในหลายหมวดอุตสาหกรรม

(3) ความเสี่ยงจากการกระจุกตัวลงทุนในประเทศใดประเทศหนึ่ง (Country Concentration Risk) เกิดจากกองทุนลงทุนในประเทศใดประเทศหนึ่งมากกว่า 20% ของ NAV รวมกัน ซึ่งหากเกิดเหตุการณ์ที่ส่งผลกระทบต่อประเทศดังกล่าว เช่น การเมือง เศรษฐกิจ สังคม เป็นต้น กองทุนดังกล่าวอาจมีผลการดำเนินงานที่ผันผวนมากกว่ากองทุนที่กระจายการลงทุนในหลายประเทศ

**ความเสี่ยงจากการเปลี่ยนแปลงของอัตราแลกเปลี่ยน (Currency Risk)** หมายถึง การเปลี่ยนแปลงของอัตราแลกเปลี่ยนมีผลกระทบต่อมูลค่าของหน่วยลงทุน เช่น กองทุนรวมลงทุนด้วยสกุลเงินดอลลาร์ ในช่วงที่เงินบาทอ่อน แต่ขายทำกำไรในช่วงที่บาทแข็ง กองทุนรวมจะได้เงินบาทกลับมาน้อยลง ในทางกลับกันหากกองทุนรวมลงทุนในช่วงที่บาทแข็งและขายทำกำไรในช่วงที่บาทอ่อน ก็อาจได้ผลตอบแทนมากขึ้นกว่าเดิมด้วยเช่นกัน ดังนั้น การป้องกันความเสี่ยงจากอัตราแลกเปลี่ยนจึงเป็นเครื่องมือสำคัญในการบริหารความเสี่ยงจากดังกล่าว ซึ่งทำได้ดังต่อไปนี้

- **ป้องกันความเสี่ยงทั้งหมด/หรือเกือบทั้งหมด :** ผู้ลงทุนไม่มีความเสี่ยงจากอัตราแลกเปลี่ยน/ผู้ลงทุนอาจมีความเสี่ยงจากอัตราแลกเปลี่ยน เนื่องจากกองทุนไม่ได้ป้องกันความเสี่ยงทั้งหมด

### **ข้อมูลอื่น ๆ**

- เพื่อประโยชน์สูงสุดของการบริหารจัดการกองทุน การเสนอขายหน่วยลงทุนของกองทุนหรือการปรับเปลี่ยนหน่วยลงทุนของกองทุน ให้อยู่ในดุลยพินิจของบริษัทจัดการแต่เพียงผู้เดียว โดยบริษัทจัดการขอสงวนสิทธิที่จะรับ/ปฏิเสธที่จะเสนอขายหน่วยลงทุนของกองทุนหรือรับ/ปฏิเสธการปรับเปลี่ยนหน่วยลงทุนของกองทุนให้แก่บุคคลใดก็ได้ โดยบุคคลที่บริษัทจัดการมีวัตถุประสงค์ที่จะไม่เสนอขายหน่วยลงทุนของกองทุนการปรับเปลี่ยนหน่วยลงทุนของกองทุนให้ นั้น รวมถึงแต่ไม่จำกัดเพียงพลเมืองสหรัฐอเมริกาผู้มีถิ่นฐานอยู่ในสหรัฐอเมริกา บุคคลซึ่งปกติมีถิ่นที่อยู่ในสหรัฐอเมริกา รวมถึงกองทัพติดของบุคคลดังกล่าว และบริษัทหรือห้างหุ้นส่วนซึ่งจัดให้มีขึ้นและดำเนินกิจกรรมในสหรัฐอเมริกา

- ในกรณีที่บริษัทจัดการมีพันธสัญญา หรือข้อตกลงกับรัฐต่างประเทศ หรือหน่วยงานของรัฐต่างประเทศ หรือมีความจำเป็นจะต้องปฏิบัติตามกฎหมายของรัฐต่างประเทศ ไม่ว่าจะเกิดขึ้นแล้วในขณะนี้หรือจะเกิดขึ้นในอนาคต เช่น ดำเนินการตาม Foreign Account Tax Compliance Act (FATCA) ของประเทศสหรัฐอเมริกา เป็นต้น ผู้ถือหน่วยลงทุนได้รับทราบและตกลงยินยอมให้สิทธิแก่บริษัทจัดการที่จะปฏิบัติการและดำเนินการต่างๆ เพื่อให้เป็นไปตามพันธสัญญา หรือข้อตกลง หรือกฎหมายของรัฐต่างประเทศนั้น ซึ่งรวมถึงการเปิดเผยข้อมูลต่างๆ ของผู้ถือหน่วยลงทุน การหักภาษี ณ ที่จ่ายจากเงินได้ของผู้ถือหน่วยลงทุน ตลอดจนมีสิทธิดำเนินการอื่นใดเท่าที่จำเป็นสำหรับการปฏิบัติตามพันธสัญญา หรือข้อตกลงหรือกฎหมายของรัฐต่างประเทศ

สรุปสาระสำคัญของกองทุน Veritas Global Focus (USD C Class) (กองทุนหลัก)	
ชื่อกองทุน	Veritas Global Focus (USD C Class)
โครงสร้างกองทุน	เป็นกองทุนย่อย (Sub-fund) กองทุนหนึ่งภายใต้ Umbrella type ชื่อกองทุน Veritas Fund plc และอยู่ภายใต้ UCITS ซึ่งมีการแบ่งหน่วยลงทุนที่เสนอขายเป็น ชนิดหน่วยลงทุน (Share Classes) A B C D โดยแต่ละ Share class จะมีความแตกต่างกันในเรื่องของค่าธรรมเนียมการจัดการ การลงทุนขั้นต่ำและการถือครองขั้นต่ำ รวมทั้งมีการแบ่งสกุลเงินในการลงทุน 3 สกุล ได้แก่ Sterling US Dollar และ EURO
นโยบายการลงทุน	เน้นลงทุนในหุ้นของบริษัทที่จดทะเบียนซื้อขายในตลาดหลักทรัพย์ทั่วโลก ทั้งนี้กองทุนหลักอาจลงทุนในหุ้นกู้แปลงสภาพพร้อมกับตราสารอนุพันธ์ที่อ้างอิงกับราคาหุ้นซึ่งจะเป็นอัตราดอกเบี้ยคงที่และ/หรือลอยตัว และได้รับการจัดอันดับความน่าเชื่อถือที่สามารถลงทุนได้ (Investment grade) แต่กองทุนจะไม่ลงทุนในสัญญาหรือการผูกมัดใด ๆ ที่เป็นการก่อหนี้ (Leveraged note) นอกจากนี้กองทุนหลักอาจจะลงทุนในเงินฝาก ตราสารหนี้หรือตราสารทางการเงินอื่น ๆ ทั้งภาครัฐและเอกชน แต่กองทุนจะไม่ลงทุนเกินกว่าร้อยละ 5 ของมูลค่าทรัพย์สินสุทธิของกองทุนในตราสารการลงทุนประเภท CIS
วันที่จดทะเบียนจัดตั้งกองทุน	วันที่ 31 กรกฎาคม 2544
อายุกองทุน	ไม่กำหนดอายุโครงการ
สกุลเงิน	ดอลลาร์สหรัฐอเมริกา (US\$)
ผู้จัดการกองทุน (Manager)	Veritas Asset Management (UK) Limited
ผู้ดูแลผลประโยชน์ (Custodian)	HSBC Institutional Trust Services (Ireland) Limited
ผู้สนับสนุน (Sponsor)	A&L Listing Limited
ผู้ดำเนินการ (Administrator)	HSBC Securities Services (Ireland) Limited
ที่ปรึกษาด้านกฎหมาย (Legal Advisers)	A&L Goodbody
ผู้สอบบัญชี (Registered Auditors)	PricewaterhouseCoopers

Sedol	3074165
ISIN	IE0030741650
Bloomberg Code	VERGLFO ID Equity
Bloomberg Ticker	NDDUWI
นโยบายการจ่ายเงินปันผล	ปีละ 1 ครั้ง ในเดือนกันยายน
วันทำการซื้อขายหน่วยลงทุน	ทุกวันเว้นวันเสาร์และวันอาทิตย์ที่ธนาคารและตลาดหลักทรัพย์ในดับลิน ลอนดอน และนิวยอร์กเปิดทำการ
ตัวชี้วัดผลการดำเนินงานของกองทุน (Benchmark)	MSCI World Index net dividend reinvested USD
เว็บไซต์ (website)	<a href="http://www.veritas-asset.com">www.veritas-asset.com</a>