

กองทุนเปิดไทยพาณิชย์ China Technology

ชนิดเพื่อการออมผ่านช่องทางอิเล็กทรอนิกส์ SCBCTECH(SSFE)

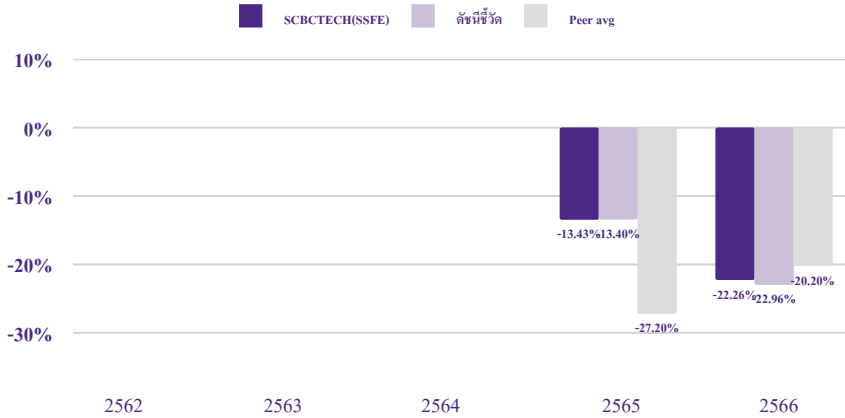
ประเภทกองทุนรวม / กลุ่มกองทุนรวม

- ประเภทกองทุนรวม: กองทุนรวมตราสารทุน/กองทุนรวมที่มีนโยบายเปิดให้มีการลงทุนในกองทุนรวมอื่นภายใต้ บลจ. เดียวกัน/กองทุนรวมเพื่อการออม (SSF)/กองทุนรวมฟีดเดอร์ (Feeder Fund)/กองทุนรวมหมวดอุตสาหกรรม/กองทุนรวมที่เน้นลงทุนแบบมีความเสี่ยงต่างประเทศ
- กลุ่มกองทุนรวม: Greater China Equity

นโยบายและกลยุทธ์การลงทุน

- เน้นลงทุนในหน่วยลงทุนของกองทุนรวมต่างประเทศเพียงกองทุนเดียว (Feeder Fund) ได้แก่ Invesco China Technology ETF (กองทุนหลัก) สกุลเงิน USD กองทุนหลักมีนโยบายลงทุนให้ผลการดำเนินงานของกองทุนก่อนหักค่าธรรมเนียมและค่าใช้จ่ายใกล้เคียงกับผลตอบแทนของดัชนี FTSE China Incl A 25% Technology Capped Index โดยลงทุนอย่างน้อย 90% ในหลักทรัพย์ที่เป็นส่วนประกอบของดัชนีดังกล่าว รวมถึง American depositary receipts (“ADRs”) และ global depositary receipts (“GDRs”) ที่มีลักษณะตรงกับดัชนีดังกล่าว
- กองทุนอาจลงทุนในหน่วยลงทุนของกองทุนรวม หรือกองทุนรวมอสังหาริมทรัพย์ (กอง1) หรือทรัสต์เพื่อการลงทุนในอสังหาริมทรัพย์ (REITs) หรือกองทุนรวมโครงสร้างพื้นฐาน (infra) ซึ่งอยู่ภายใต้การจัดการของบริษัทจัดการในสัดส่วนไม่เกิน 20% ของ NAV
- ชื่อ บลจ.ที่บริหารจัดการกองทุนหลัก: Invesco Capital Management LLC
- กองทุนอาจลงทุนในสัญญาซื้อขายล่วงหน้า (Derivatives) เพื่อเพิ่มประสิทธิภาพการบริหารการลงทุน (Efficient portfolio management) และ/หรือการบริหารความเสี่ยง โดยป้องกันความเสี่ยงจากอัตราแลกเปลี่ยนของหลักทรัพย์หรือทรัพย์สินในสกุลเงินต่างประเทศที่กองทุนถืออยู่เทียบกับสกุลเงินบาท ณ ขณะใดขณะหนึ่งไม่น้อยกว่า 90% ของมูลค่าทรัพย์สินที่ลงทุนในต่างประเทศ
- กลยุทธ์ในการบริหารกองทุนรวม: กองทุนไทยมุ่งหวังให้ผลประกอบการเคลื่อนไหวตามกองทุนหลัก ส่วนกองทุนหลักมุ่งหวังให้ผลประกอบการเคลื่อนไหวตามดัชนีชี้วัด (Passive Management)

ผลการดำเนินงานและดัชนีชี้วัดย้อนหลัง 5 ปีปฏิทิน (% ต่อปี)



หมายเหตุ: ในปีที่กองทุนจดทะเบียน ผลการดำเนินงานจะแสดงตั้งแต่วันที่จดทะเบียนกองทุนจนถึงสิ้นปีปฏิทิน

ผลการดำเนินงานย้อนหลังแบบปีกลุ่ม

| | YTD | 3 เดือน | 6 เดือน | 1 ปี ¹ | 3 ปี ¹ | 5 ปี ¹ | 10 ปี ¹ | ตั้งแต่จัดตั้ง ¹ |
|---------------------------------------|--------|---------|---------|-------------------|-------------------|-------------------|--------------------|-----------------------------|
| SCBCTECH(SSFE) | -9.82 | -9.82 | -12.25 | -33.36 | N/A | N/A | N/A | -24.17 |
| ดัชนีชี้วัด | -10.90 | -10.90 | -13.50 | -34.51 | N/A | N/A | N/A | -25.03 |
| ค่าเฉลี่ยในกลุ่มเดียวกัน ² | -1.41 | -1.41 | -9.04 | -22.41 | N/A | N/A | N/A | N/A |
| ความผันผวนของกองทุน | 16.64 | 16.64 | 20.83 | 30.36 | N/A | N/A | N/A | 34.39 |
| ความผันผวนของดัชนีชี้วัด | 17.04 | 17.04 | 21.11 | 30.52 | N/A | N/A | N/A | 34.43 |

หมายเหตุ: ¹ % ต่อปี

² ค่าเฉลี่ยในกลุ่มเดียวกัน ตามการจัดกลุ่มกองทุนรวมของ AIMC category

ระดับความเสี่ยง

| | | | | | | | | | |
|-----|---|---|---|---|---|---|---|---|-----|
| ต่ำ | 1 | 2 | 3 | 4 | 5 | 6 | 7 | 8 | สูง |
|-----|---|---|---|---|---|---|---|---|-----|

7 : เสี่ยงสูง

ลงทุนในตราสารทุน โดยเน้นเพียงบางหมวดอุตสาหกรรมโดยเฉลี่ยในรอบปีไม่น้อยกว่า 80% ของ NAV

ข้อมูลกองทุนรวม

| | |
|----------------------------|---------------------|
| วันจดทะเบียนกองทุน | 27 เมษายน 2564 |
| วันเริ่มต้น Class | 10 มิถุนายน 2565 |
| นโยบายการจ่ายปันผล | จ่าย |
| อายุกองทุน | ไม่กำหนดอายุโครงการ |
| ผู้จัดการกองทุนรวม | |
| นายวิจักขณ์ ณ เชียงใหม่ | 9 เมษายน 2566 |
| น.ส.นริศรา คิมรัตน์สกุลชัย | 2 พฤศจิกายน 2564 |

ดัชนีชี้วัด

ผลการดำเนินงานของกองทุนรวมหลัก 100% ปรับด้วยต้นทุนการป้องกันความเสี่ยงอัตราแลกเปลี่ยนเพื่อคำนวณผลตอบแทนเป็นสกุลเงินบาท ณ วันที่ลงทุน (ในอัตราส่วน 95%) และปรับด้วยอัตราแลกเปลี่ยนเพื่อเทียบกับค่าสกุลเงินบาท ณ วันที่คำนวณผลตอบแทน (ในอัตราส่วน 5%)

คำเตือน

- การลงทุนในกองทุนรวมไม่ใช่การฝากเงิน
- ผลการดำเนินงานในอดีตของกองทุนรวม มิได้เป็นสิ่งยืนยันถึงผลการดำเนินงานในอนาคต

การเข้าร่วมต่อต้านทุจริต

ได้รับการรับรองจาก CAC



| การซื้อขายหน่วยลงทุน | การขายคืนหน่วยลงทุน |
|--|--|
| วันทำการซื้อ: ทุกวันทำการ | วันทำการขายคืน: ทุกวันทำการ |
| เวลาทำการ: เปิดทำการ ถึง 15.30 น. | เวลาทำการ: เปิดทำการ ถึง 15.30 น. |
| มูลค่าขั้นต่ำในการซื้อขายครั้งแรก: 1 บาท | มูลค่าขั้นต่ำในการขายคืน: ไม่กำหนด |
| มูลค่าขั้นต่ำในการซื้อขายครั้งถัดไป: 1 บาท | ยอดคงเหลือขั้นต่ำ: ไม่กำหนด |
| | ระยะเวลาการรับเงินค่าขายคืน: T+4 คือ 4 วันทำการ หลังจากวันทำการขายคืน |
| | (ขอสงวนสิทธิ์เปลี่ยนแปลงระยะเวลาการรับเงินค่าขายคืนจริงซึ่งอาจเร็วขึ้นหรือช้าลงกว่าเดิมได้ ทั้งนี้ ไม่เกิน 6 วันทำการนับจากวันทำการขายคืน) |

หมายเหตุ: ซื้อขายหน่วยลงทุนผ่าน SCBAM Fund Click Application

บริษัทจัดการอาจปฏิเสธคำสั่งซื้อและ/หรือคำสั่งสับเปลี่ยนหน่วยลงทุนเข้า หากมูลค่าหน่วยลงทุนคงเหลือมูลค่าการสั่งซื้อหน่วยลงทุนสุทธิ และมูลค่าการสับเปลี่ยนหน่วยลงทุนเข้าสุทธิของแต่บัญชีผู้ถือหน่วยลงทุนและ/หรือผู้ถือหน่วยลงทุนแต่ละราย ในทุกหน่วยลงทุนชนิดช่องทางอิเล็กทรอนิกส์ และทุกหน่วยลงทุนชนิดเพื่อสิทธิประโยชน์ทางภาษีผ่านช่องทางอิเล็กทรอนิกส์* เมื่อรวมกันทุกกองทุนภายใต้การบริหารจัดการของบริษัทจัดการแล้ว มีมูลค่ารวมกันมากกว่าหนึ่งล้านบาท (มูลค่ารวมทั้งหนึ่ง) ทั้งนี้ สำหรับหน่วยลงทุนชนิดช่องทางอิเล็กทรอนิกส์ของกองทุนรวมเพื่อสิทธิประโยชน์ทางภาษี** และหน่วยลงทุนชนิดเพื่อสิทธิประโยชน์ทางภาษีผ่านช่องทางอิเล็กทรอนิกส์* จะกำหนดมูลค่ารวมกันไม่เกินสองแสนบาท (มูลค่ารวมทั้งสอง) โดยมูลค่ารวมทั้งสองนับรวมอยู่ในมูลค่ารวมทั้งหนึ่ง

*หมายถึง ชนิดเพื่อการออมผ่านช่องทางอิเล็กทรอนิกส์ และชนิดเพื่อสิทธิประโยชน์ทางภาษีผ่านช่องทางอิเล็กทรอนิกส์อื่นๆที่อาจมีขึ้นในอนาคต

**หมายถึง กองทุนรวมเพื่อการเลี้ยงชีพ และกองทุนรวมเพื่อสิทธิประโยชน์ทางภาษีอื่นๆที่อาจมีขึ้นในอนาคต

ค่าธรรมเนียมที่เรียกเก็บจากกองทุนรวม (% ต่อปีของ NAV รวม VAT)

| ค่าธรรมเนียม | สูงสุดไม่เกิน | เก็บจริง |
|---------------|---------------|--------------------|
| การจัดการ | 1.61 | ยกเว้นไม่เรียกเก็บ |
| รวมค่าใช้จ่าย | 2.14 | 0.10 |

หมายเหตุ: - บริษัทจัดการอาจพิจารณาเปลี่ยนแปลงค่าธรรมเนียมที่เรียกเก็บจริงเพื่อให้สอดคล้องกับกลยุทธ์หรือค่าใช้จ่ายในการบริหารจัดการ

- เปลี่ยนค่าธรรมเนียมหมายเหตุเขียน จากเดิม 0.06955 เป็น 0.06527 โดยมีผลตั้งแต่วันที่ 1 พฤษภาคม 2567 เป็นต้นไป

ค่าธรรมเนียมที่เรียกเก็บจากผู้ถือหน่วย (% ของมูลค่าซื้อขาย รวม VAT)

| ค่าธรรมเนียม | สูงสุดไม่เกิน | เก็บจริง |
|-----------------------------|------------------------|------------------------|
| การขาย | 3.21 | ยกเว้นไม่เรียกเก็บ |
| การรับซื้อคืน | 3.21 | ยกเว้นไม่เรียกเก็บ |
| การสับเปลี่ยนหน่วยลงทุนเข้า | 3.21 | ยกเว้นไม่เรียกเก็บ |
| การสับเปลี่ยนหน่วยลงทุนออก | 3.21 | ยกเว้นไม่เรียกเก็บ |
| การโอนหน่วย | 10 บาท ต่อ 1,000 หน่วย | 10 บาท ต่อ 1,000 หน่วย |

หมายเหตุ: - บริษัทจัดการอาจพิจารณาเปลี่ยนแปลงค่าธรรมเนียมที่เรียกเก็บจริงเพื่อให้สอดคล้องกับกลยุทธ์หรือค่าใช้จ่ายในการบริหารจัดการ

- ค่าใช้จ่ายในการซื้อขายหลักทรัพย์ เมื่อสั่งซื้อ/ส่งขาย/สับเปลี่ยนหน่วยลงทุน ไม่เกินร้อยละ 0.75 ของมูลค่าหน่วยลงทุน (เก็บจริง 0.05%)

- บริษัทจัดการยังไม่เปิดให้ทำการโอนหน่วยลงทุนได้ ทั้งนี้ เพื่อให้เป็นไปตามเงื่อนไขการลงทุนในกองทุนรวมเพื่อการออม

| สัดส่วนประเภททรัพย์สินที่ลงทุน | | ทรัพย์สินที่ลงทุน 5 อันดับแรก | |
|--------------------------------|--------|---|--------|
| ประเภททรัพย์สิน | % NAV | ชื่อทรัพย์สิน | % NAV |
| หน่วยลงทุน | 101.18 | หน่วยลงทุน INVESCO CHINA TECHNOLOGY ETF | 101.18 |
| เงินฝาก | 3.85 | | |
| อื่น ๆ | -1.81 | | |
| ตราสารอนุพันธ์ | -3.22 | | |

| ข้อมูลเชิงสถิติ | |
|----------------------------|-----------|
| Maximum Drawdown | -50.03% |
| Recovering Period | N/A |
| FX Hedging | 94.60% |
| อัตราส่วนหมุนเวียนการลงทุน | 0.07 เท่า |
| Sharpe ratio | - |
| Alpha | 1.37% |
| Beta | 1.04 |
| Tracking Error | - |

ทรัพย์สินที่ลงทุน 5 อันดับแรกของกองทุนหลัก

| ชื่อทรัพย์สิน | % NAV |
|---------------------|-------|
| Tencent | 11.06 |
| PDD ADR | 9.33 |
| Meituan | 8.99 |
| Baidu | 7.35 |
| Kuaishou Technology | 6.19 |

การจัดสรรการลงทุนในต่างประเทศของกองทุนหลัก

| ประเทศ | % NAV |
|--------|--------|
| จีน | 100.00 |

การจัดสรรการลงทุนในกลุ่มอุตสาหกรรมของกองทุนหลัก

| กลุ่มอุตสาหกรรม (Sector) | % NAV |
|--------------------------|--------|
| Technology | 100.00 |

หมายเหตุ: ข้อมูลกองทุนหลักเป็นข้อมูล ณ วันที่ 31 มีนาคม 2567

การลงทุนในกองทุนรวมอื่นเกินกว่า 20% ของ NAV

ชื่อกองทุน: Invesco China Technology ETF

ISIN code: US46138E8003

Bloomberg code: CQQQ UP

คำอธิบาย

Maximum Drawdown เปรอ์เซ็นต์ผลขาดทุนสูงสุดของกองทุนรวมในระยะเวลา 5 ปีย้อนหลัง (หรือตั้งแต่จัดตั้งกองทุนกรณีที่ยังไม่ครบ 5 ปี) โดยวัดจากระดับ NAV ต่อหน่วยที่จุดสูงสุด ไปจนถึงจุดต่ำสุดในช่วงที่ NAV ต่อหน่วยปรับตัวลดลง ค่า Maximum Drawdown เป็นข้อมูลที่ช่วยให้ทราบถึงความเสี่ยงที่อาจจะขาดทุนจากการลงทุนในกองทุนรวม

Recovering Period ระยะเวลาการฟื้นตัว เพื่อเป็นข้อมูลให้ผู้ลงทุนทราบถึงระยะเวลาดังแต่การขาดทุนสูงสุดจนถึงระยะเวลาที่เงินต้นเริ่มคืนใช้ระยะเวลาสั้นเท่าใด

FX Hedging เปรอ์เซ็นต์ของการลงทุนในสกุลเงินต่างประเทศที่มีการป้องกันความเสี่ยงจากอัตราแลกเปลี่ยน

อัตราส่วนหมุนเวียนการลงทุน (Portfolio Turnover) ความถี่ของการซื้อขายหลักทรัพย์ในพอร์ตของกองทุนรวมในช่วงเวลาใดช่วงเวลานึง โดยคำนวณจากมูลค่าที่ต่ำกว่าระหว่างผลรวมของมูลค่าการซื้อขายหลักทรัพย์กับผลรวมของมูลค่าการขายหลักทรัพย์ของกองทุนรวมในรอบระยะเวลา 1 ปีหารด้วยมูลค่า NAV ของกองทุนรวมเฉลี่ยในรอบระยะเวลาเดียวกัน กองทุนรวมที่มีค่า Portfolio Turnover สูง บ่งชี้ถึงการซื้อขายหลักทรัพย์บ่อยครั้งของผู้จัดการกองทุนและทำให้มีต้นทุนการซื้อขายหลักทรัพย์ที่สูง จึงต้องพิจารณาเปรียบเทียบกับผลการดำเนินงานของกองทุนรวมเพื่อประเมินความคุ้มค่าของการซื้อขายหลักทรัพย์ดังกล่าว

Sharpe Ratio อัตราส่วนระหว่างผลตอบแทนส่วนเพิ่มของกองทุนรวมเปรียบเทียบกับความเสี่ยงจากการลงทุน โดยคำนวณจากผลต่างระหว่างอัตราผลตอบแทนของกองทุนรวมกับอัตราผลตอบแทนที่ปราศจากความเสี่ยง (risk-free rate) เปรียบเทียบกับค่าเบี่ยงเบนมาตรฐาน (standard deviation) ของกองทุนรวม ค่า Sharpe Ratio สะท้อนถึงอัตราผลตอบแทนที่กองทุนรวมควรได้รับเพิ่มขึ้นเพื่อชดเชยกับความเสี่ยงที่กองทุนรวมรับมา โดยกองทุนรวมที่มีค่า Sharpe Ratio สูงกว่าจะเป็นกองทุนรวมที่มีประสิทธิภาพในการบริหารจัดการลงทุนที่ดีกว่า เนื่องจากได้รับผลตอบแทนส่วนเพิ่มที่สูงกว่าภายใต้ระดับความเสี่ยงเดียวกัน

Alpha ผลตอบแทนส่วนเกินของกองทุนรวมเมื่อเปรียบเทียบกับดัชนีชี้วัด (benchmark) โดยค่า Alpha ที่สูง หมายถึง กองทุนรวมสามารถสร้างผลตอบแทนได้สูงกว่าดัชนีชี้วัด ซึ่งเป็นผลจากประสิทธิภาพของผู้จัดการกองทุนรวมในการคัดเลือกหรือหาจังหวะเข้าลงทุนในหลักทรัพย์ได้อย่างเหมาะสม

Beta ระดับและทิศทางการเปลี่ยนแปลงของอัตราผลตอบแทนของหลักทรัพย์ในพอร์ตการลงทุน โดยเปรียบเทียบกับอัตราการเปลี่ยนแปลงของตลาด Beta น้อยกว่า 1 แสดงว่า หลักทรัพย์ในพอร์ตการลงทุนมีการเปลี่ยนแปลงของอัตราผลตอบแทนน้อยกว่าการเปลี่ยนแปลงของอัตราผลตอบแทนของกลุ่มหลักทรัพย์ของตลาด Beta มากกว่า 1 แสดงว่า หลักทรัพย์ในพอร์ตการลงทุนมีการเปลี่ยนแปลงของอัตราผลตอบแทนมากกว่าการเปลี่ยนแปลงของอัตราผลตอบแทนของกลุ่มหลักทรัพย์ของตลาด

Tracking Error อัตราผลตอบแทนของกองทุนรวมมีประสิทธิภาพในการเลียนแบบดัชนีชี้วัด โดยหาก Tracking Error ต่ำ หมายถึงกองทุนรวมมีประสิทธิภาพในการสร้างผลตอบแทนให้ใกล้เคียงกับดัชนีชี้วัด กองทุนรวมที่มีค่า Tracking Error สูง จะมีอัตราผลตอบแทนโดยเฉลี่ยห่างจากดัชนีชี้วัดมากขึ้น

Yield to Maturity อัตราผลตอบแทนจากการลงทุนในตราสารหนี้โดยถือจนครบกำหนดอายุ ซึ่งคำนวณจากดอกเบี้ยที่จะได้รับในอนาคตตลอดอายุตราสารและเงินต้นที่จะได้รับคืนนำมาคิดลดเป็นมูลค่าปัจจุบัน โดยใช้ตัวอัตราผลตอบแทนของกองทุนรวมตราสารหนี้ คำนวณจากค่าเฉลี่ยถ่วงน้ำหนักของ Yield to Maturity ของตราสารหนี้แต่ละตัวที่กองทุนรวมมีการลงทุน และเนื่องจาก Yield to Maturity มีหน่วยมาตรฐานเป็นเปอร์เซ็นต์ต่อปี จึงสามารถนำไปใช้เปรียบเทียบอัตราผลตอบแทนระหว่างกองทุนรวมตราสารหนี้ที่มีนโยบายถือครองตราสารหนี้จนครบกำหนดอายุและมีลักษณะการลงทุนที่ใกล้เคียงกันได้

บริษัทหลักทรัพย์จัดการกองทุน ไทยพาณิชย์ จำกัด

โทรศัพท์ : 0-2949-1500 หรือ 0-2777-7777 website: www.scbam.com

ที่อยู่ : ชั้น 7 – 8 อาคาร 1 ไทยพาณิชย์ ปาร์ค พลาซ่า เลขที่ 18 ถนนรัชดาภิเษก

แขวงจตุจักร เขตจตุจักร กรุงเทพฯ 10900

กองทุนเปิดไทยพาณิชย์ China Technology

ชนิดเพื่อการออม SCBCTECH-SSF

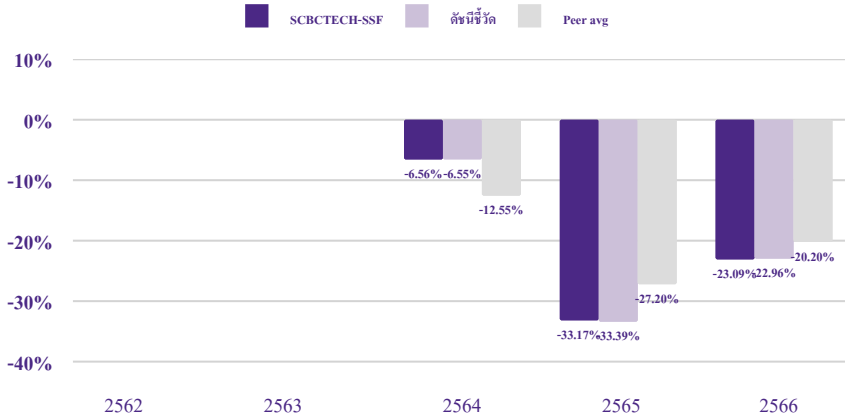
ประเภทกองทุนรวม / กลุ่มกองทุนรวม

- ประเภทกองทุนรวม: กองทุนรวมตราสารทุน/กองทุนรวมที่มีนโยบายเปิดให้มีการลงทุนในกองทุนรวมอื่นภายใต้ บลจ. เดียวกัน/กองทุนรวมเพื่อการออม (SSF)/กองทุนรวมฟีดเดอร์ (Feeder Fund)/กองทุนรวมหมวดอุตสาหกรรม/กองทุนรวมที่เน้นลงทุนแบบมีความเสี่ยงต่างประเทศ
- กลุ่มกองทุนรวม: Greater China Equity

นโยบายและกลยุทธ์การลงทุน

- เน้นลงทุนในหน่วยลงทุนของกองทุนรวมต่างประเทศเพียงกองทุนเดียว (Feeder Fund) ได้แก่ Invesco China Technology ETF (กองทุนหลัก) สกุลเงิน USD กองทุนหลักมีนโยบายลงทุนให้ผลการดำเนินงานของกองทุนก่อนหักค่าธรรมเนียมและค่าใช้จ่ายใกล้เคียงกับผลตอบแทนของดัชนี FTSE China Incl A 25% Technology Capped Index โดยลงทุนอย่างน้อย 90% ในหลักทรัพย์ที่เป็นส่วนประกอบของดัชนีดังกล่าว รวมถึง American depositary receipts (“ADRs”) และ global depositary receipts (“GDRs”) ที่มีลักษณะตรงกับดัชนีดังกล่าว
- กองทุนอาจลงทุนในหน่วยลงทุนของกองทุนรวม หรือกองทุนรวมอสังหาริมทรัพย์ (กอง1) หรือทรัสต์เพื่อการลงทุนในอสังหาริมทรัพย์ (REITs) หรือกองทุนรวมโครงสร้างพื้นฐาน (infra) ซึ่งอยู่ภายใต้การจัดการของบริษัทจัดการในสัดส่วนไม่เกิน 20% ของ NAV
- ชื่อ บลจ.ที่บริหารจัดการกองทุนหลัก: Invesco Capital Management LLC
- กองทุนอาจลงทุนในสัญญาซื้อขายล่วงหน้า (Derivatives) เพื่อเพิ่มประสิทธิภาพการบริหารการลงทุน (Efficient portfolio management) และ/หรือการบริหารความเสี่ยง โดยป้องกันความเสี่ยงจากอัตราแลกเปลี่ยนของหลักทรัพย์หรือทรัพย์สินในสกุลเงินต่างประเทศที่กองทุนถืออยู่เทียบกับสกุลเงินบาท ณ ขณะใดขณะหนึ่งไม่น้อยกว่า 90% ของมูลค่าทรัพย์สินที่ลงทุนในต่างประเทศ
- กลยุทธ์ในการบริหารกองทุนรวม: กองทุนไทยมุ่งหวังให้ผลประกอบการเคลื่อนไหวตามกองทุนหลัก ส่วนกองทุนหลักมุ่งหวังให้ผลประกอบการเคลื่อนไหวตามดัชนีชี้วัด (Passive Management)

ผลการดำเนินงานและดัชนีชี้วัดย้อนหลัง 5 ปีปฏิทิน (% ต่อปี)



หมายเหตุ: ในปีที่กองทุนจดทะเบียน ผลการดำเนินงานจะแสดงตั้งแต่วันที่จดทะเบียนกองทุนจนถึงสิ้นปีปฏิทิน

ผลการดำเนินงานย้อนหลังแบบปีกลุ่ม

| | YTD | 3 เดือน | 6 เดือน | 1 ปี ¹ | 3 ปี ¹ | 5 ปี ¹ | 10 ปี ¹ | ตั้งแต่จัดตั้ง ¹ |
|---------------------------------------|--------|---------|---------|-------------------|-------------------|-------------------|--------------------|-----------------------------|
| SCBCTECH-SSF | -10.06 | -10.06 | -12.71 | -34.07 | N/A | N/A | N/A | -27.59 |
| ดัชนีชี้วัด | -10.90 | -10.90 | -13.50 | -34.51 | N/A | N/A | N/A | -27.90 |
| ค่าเฉลี่ยในกลุ่มเดียวกัน ² | -1.41 | -1.41 | -9.04 | -22.41 | N/A | N/A | N/A | N/A |
| ความผันผวนของกองทุน | 16.64 | 16.64 | 20.82 | 30.35 | N/A | N/A | N/A | 40.13 |
| ความผันผวนของดัชนีชี้วัด | 17.04 | 17.04 | 21.11 | 30.52 | N/A | N/A | N/A | 40.79 |

หมายเหตุ: ¹ % ต่อปี

² ค่าเฉลี่ยในกลุ่มเดียวกัน ตามการจัดกลุ่มกองทุนรวมของ AIMC category

ระดับความเสี่ยง

| | | | | | | | | | |
|-----|---|---|---|---|---|---|---|---|-----|
| ต่ำ | 1 | 2 | 3 | 4 | 5 | 6 | 7 | 8 | สูง |
|-----|---|---|---|---|---|---|---|---|-----|

7 : เสี่ยงสูง

ลงทุนในตราสารทุน โดยเน้นเพียงบางหมวดอุตสาหกรรมโดยเฉลี่ยในรอบปีไม่น้อยกว่า 80% ของ NAV

ข้อมูลกองทุนรวม

| | |
|-----------------------------|---------------------|
| วันจดทะเบียนกองทุน | 27 เมษายน 2564 |
| วันเริ่มต้น Class | 24 สิงหาคม 2564 |
| นโยบายการจ่ายเงินปันผล | จ่าย |
| อายุกองทุน | ไม่กำหนดอายุโครงการ |
| ผู้จัดการกองทุนรวม | |
| นายวิจักขณ์ ณ เชียงใหม่ | 9 เมษายน 2566 |
| น.ส.นรินทรา คิมรัตน์สกุลชัย | 2 พฤศจิกายน 2564 |

ดัชนีชี้วัด

ผลการดำเนินงานของกองทุนรวมหลัก 100% ปรับด้วยต้นทุนการป้องกันความเสี่ยงอัตราแลกเปลี่ยนเพื่อคำนวณผลตอบแทนเป็นสกุลเงินบาท ณ วันที่ลงทุน (ในอัตราส่วน 95%) และปรับด้วยอัตราแลกเปลี่ยนเพื่อเทียบกับค่าสกุลเงินบาท ณ วันที่คำนวณผลตอบแทน (ในอัตราส่วน 5%)

คำเตือน

- การลงทุนในกองทุนรวมไม่ใช่การฝากเงิน
- ผลการดำเนินงานในอดีตของกองทุนรวม มิได้เป็นสิ่งยืนยันถึงผลการดำเนินงานในอนาคต

การเข้าร่วมต่อต้านทุจริต

ได้รับการรับรองจาก CAC



| การซื้อขายหน่วยลงทุน | การขายคืนหน่วยลงทุน |
|---|--|
| วันทำการซื้อ: ทุกวันทำการ | วันทำการขายคืน: ทุกวันทำการ |
| เวลาทำการ: เปิดทำการ ถึง 15.30 น. SCB EASY APP ถึง 16.00 น. | เวลาทำการ: เปิดทำการ ถึง 15.30 น. SCB EASY APP ถึง 16.00 น. |
| มูลค่าขั้นต่ำในการซื้อขายครั้งแรก: 1,000 บาท | มูลค่าขั้นต่ำในการขายคืน: ไม่กำหนด |
| มูลค่าขั้นต่ำในการซื้อขายครั้งถัดไป: 1,000 บาท | ยอดคงเหลือขั้นต่ำ: ไม่กำหนด |
| | ระยะเวลาการรับเงินค่าขายคืน: T+4 คือ 4 วันทำการ หลังจากวันทำการขายคืน |
| | (ขอสงวนสิทธิ์เปลี่ยนแปลงระยะเวลาการรับเงินค่าขายคืนจริงซึ่งอาจเร็วขึ้นหรือช้าลงกว่าเดิมได้ ทั้งนี้ ไม่เกิน 6 วันทำการนับจากวันทำการขายคืน) |

หมายเหตุ: ผู้ถือหน่วยลงทุนสามารถชำระเงินค่าซื้อหน่วยลงทุนผ่านบัตรเครดิตของธนาคารไทยพาณิชย์ จำกัด (มหาชน) และบริษัท คาร์ด เอกซ์ จำกัด หรือผู้ให้บริการบัตรเครดิตอื่นใด ซึ่งเป็นไปตามหลักเกณฑ์และเงื่อนไขที่บริษัทจัดการกำหนดได้

| ค่าธรรมเนียมที่เรียกเก็บจากกองทุนรวม (% คอปีของ NAV รวม VAT) | | |
|--|---------------|----------|
| ค่าธรรมเนียม | สูงสุดไม่เกิน | เก็บจริง |
| การจัดการ | 2.68 | 1.07 |
| รวมค่าใช้จ่าย | 3.21 | 1.17 |

หมายเหตุ: - บริษัทจัดการอาจพิจารณาเปลี่ยนแปลงค่าธรรมเนียมที่เรียกเก็บจริงเพื่อให้สอดคล้องกับกลยุทธ์หรือค่าใช้จ่ายในการบริหารจัดการ
- เปลี่ยนค่าธรรมเนียมหมายเหตุเขียน จากเดิม 0.06955 เป็น 0.06527 โดยมีผลตั้งแต่วันที่ 1 พฤษภาคม 2567 เป็นต้นไป

| ค่าธรรมเนียมที่เรียกเก็บจากผู้ถือหน่วย (% ของมูลค่าซื้อขาย รวม VAT) | | |
|---|------------------------|------------------------|
| ค่าธรรมเนียม | สูงสุดไม่เกิน | เก็บจริง |
| การขาย | 3.21 | ยกเว้นไม่เรียกเก็บ |
| การรับซื้อคืน | 3.21 | ยกเว้นไม่เรียกเก็บ |
| การสับเปลี่ยนหน่วยลงทุนเข้า | 3.21 | ยกเว้นไม่เรียกเก็บ |
| การสับเปลี่ยนหน่วยลงทุนออก | 3.21 | ยกเว้นไม่เรียกเก็บ |
| การโอนหน่วย | 10 บาท ต่อ 1,000 หน่วย | 10 บาท ต่อ 1,000 หน่วย |

หมายเหตุ: - บริษัทจัดการอาจพิจารณาเปลี่ยนแปลงค่าธรรมเนียมที่เรียกเก็บจริงเพื่อให้สอดคล้องกับกลยุทธ์หรือค่าใช้จ่ายในการบริหารจัดการ
- ค่าใช้จ่ายในการซื้อขายหลักทรัพย์ เมื่อสั่งซื้อ/ส่งขาย/สับเปลี่ยนหน่วยลงทุน ไม่เกินร้อยละ 0.75 ของมูลค่าหน่วยลงทุน (เก็บจริง 0.05%)
- บริษัทจัดการยังไม่เปิดให้ทำการโอนหน่วยลงทุนได้ ทั้งนี้ เพื่อให้เป็นไปตามเงื่อนไขการลงทุนในกองทุนรวมเพื่อการออม

| สัดส่วนประเภททรัพย์สินที่ลงทุน | | ทรัพย์สินที่ลงทุน 5 อันดับแรก | |
|--------------------------------|--------|---|--------|
| ประเภททรัพย์สิน | % NAV | ชื่อทรัพย์สิน | % NAV |
| หน่วยลงทุน | 101.18 | หน่วยลงทุน INVESCO CHINA TECHNOLOGY ETF | 101.18 |
| เงินสด | 3.85 | | |
| อื่น ๆ | -1.81 | | |
| ตราสารอนุพันธ์ | -3.22 | | |

| ข้อมูลเชิงสถิติ | |
|----------------------------|-----------|
| Maximum Drawdown | -65.93% |
| Recovering Period | N/A |
| FX Hedging | 94.60% |
| อัตราส่วนหมุนเวียนการลงทุน | 0.07 เท่า |
| Sharpe ratio | - |
| Alpha | 0.63% |
| Beta | 1.04 |
| Tracking Error | - |

| ทรัพย์สินที่ลงทุน 5 อันดับแรกของกองทุนหลัก | |
|--|-------|
| ชื่อทรัพย์สิน | % NAV |
| Tencent | 11.06 |
| PDD ADR | 9.33 |
| Meituan | 8.99 |
| Baidu | 7.35 |
| Kuaishou Technology | 6.19 |

| การจัดสรรการลงทุนในต่างประเทศของกองทุนหลัก | |
|--|--------|
| ประเทศ | % NAV |
| จีน | 100.00 |

| การจัดสรรการลงทุนในกลุ่มอุตสาหกรรมของกองทุนหลัก | |
|---|--------|
| กลุ่มอุตสาหกรรม (Sector) | % NAV |
| Technology | 100.00 |

หมายเหตุ: ข้อมูลกองทุนหลักเป็นข้อมูล ณ วันที่ 31 มีนาคม 2567

การลงทุนในกองทุนรวมอื่นเกินกว่า 20% ของ NAV

ชื่อกองทุน: Invesco China Technology ETF

ISIN code: US46138E8003

Bloomberg code: CQQQ UP

คำอธิบาย

Maximum Drawdown เปรอ์เซ็นต์ผลขาดทุนสูงสุดของกองทุนรวมในระยะเวลา 5 ปีย้อนหลัง (หรือตั้งแต่จัดตั้งกองทุนกรณีที่ยังไม่ครบ 5 ปี) โดยวัดจากระดับ NAV ต่อหน่วยที่จุดสูงสุด ไปจนถึงจุดต่ำสุดในช่วงที่ NAV ต่อหน่วยปรับตัวลดลง ค่า Maximum Drawdown เป็นข้อมูลที่ช่วยให้ทราบถึงความเสี่ยงที่อาจจะขาดทุนจากการลงทุนในกองทุนรวม

Recovering Period ระยะเวลาการฟื้นตัว เพื่อเป็นข้อมูลให้ผู้ลงทุนทราบถึงระยะเวลาดังแต่การขาดทุนสูงสุดจนถึงระยะเวลาที่เงินต้นเริ่มคืนใช้ระยะเวลาสั้นเท่าใด

FX Hedging เปรอ์เซ็นต์ของการลงทุนในสกุลเงินต่างประเทศที่มีการป้องกันความเสี่ยงจากอัตราแลกเปลี่ยน

อัตราส่วนหมุนเวียนการลงทุน (Portfolio Turnover) ความถี่ของการซื้อขายหลักทรัพย์ในพอร์ตของกองทุนรวมในช่วงเวลาใดช่วงเวลานึง โดยคำนวณจากมูลค่าที่ต่ำกว่าระหว่างผลรวมของมูลค่าการซื้อขายหลักทรัพย์กับผลรวมของมูลค่าการขายหลักทรัพย์ของกองทุนรวมในรอบระยะเวลา 1 ปีหารด้วยมูลค่า NAV ของกองทุนรวมเฉลี่ยในรอบระยะเวลาเดียวกัน กองทุนรวมที่มีค่า Portfolio Turnover สูง บ่งชี้ถึงการซื้อขายหลักทรัพย์บ่อยครั้งของผู้จัดการกองทุนและทำให้มีต้นทุนการซื้อขายหลักทรัพย์ที่สูง จึงต้องพิจารณาเปรียบเทียบกับผลการดำเนินงานของกองทุนรวมเพื่อประเมินความคุ้มค่าของการซื้อขายหลักทรัพย์ดังกล่าว

Sharpe Ratio อัตราส่วนระหว่างผลตอบแทนส่วนเพิ่มของกองทุนรวมเปรียบเทียบกับความเสี่ยงจากการลงทุน โดยคำนวณจากผลต่างระหว่างอัตราผลตอบแทนของกองทุนรวมกับอัตราผลตอบแทนที่ปราศจากความเสี่ยง (risk-free rate) เปรียบเทียบกับค่าเบี่ยงเบนมาตรฐาน (standard deviation) ของกองทุนรวม ค่า Sharpe Ratio สะท้อนถึงอัตราผลตอบแทนที่กองทุนรวมควรได้รับเพิ่มขึ้นเพื่อชดเชยกับความเสี่ยงที่กองทุนรวมรับมา โดยกองทุนรวมที่มีค่า Sharpe Ratio สูงกว่าจะเป็นกองทุนรวมที่มีประสิทธิภาพในการบริหารจัดการลงทุนที่ดีกว่า เนื่องจากได้รับผลตอบแทนส่วนเพิ่มที่สูงกว่าภายใต้ระดับความเสี่ยงเดียวกัน

Alpha ผลตอบแทนส่วนเกินของกองทุนรวมเมื่อเปรียบเทียบกับดัชนีชี้วัด (benchmark) โดยค่า Alpha ที่สูง หมายถึง กองทุนรวมสามารถสร้างผลตอบแทนได้สูงกว่าดัชนีชี้วัด ซึ่งเป็นผลจากประสิทธิภาพของผู้จัดการกองทุนรวมในการคัดเลือกหรือหาจังหวะเข้าลงทุนในหลักทรัพย์ได้อย่างเหมาะสม

Beta ระดับและทิศทางการเปลี่ยนแปลงของอัตราผลตอบแทนของหลักทรัพย์ในพอร์ตการลงทุน โดยเปรียบเทียบกับอัตราการเปลี่ยนแปลงของตลาด Beta น้อยกว่า 1 แสดงว่า หลักทรัพย์ในพอร์ตการลงทุนมีการเปลี่ยนแปลงของอัตราผลตอบแทนน้อยกว่าการเปลี่ยนแปลงของอัตราผลตอบแทนของกลุ่มหลักทรัพย์ของตลาด Beta มากกว่า 1 แสดงว่า หลักทรัพย์ในพอร์ตการลงทุนมีการเปลี่ยนแปลงของอัตราผลตอบแทนมากกว่าการเปลี่ยนแปลงของอัตราผลตอบแทนของกลุ่มหลักทรัพย์ของตลาด

Tracking Error อัตราผลตอบแทนของกองทุนรวมมีประสิทธิภาพในการเลียนแบบดัชนีชี้วัด โดยหาก Tracking Error ต่ำ หมายถึงกองทุนรวมมีประสิทธิภาพในการสร้างผลตอบแทนให้ใกล้เคียงกับดัชนีชี้วัด กองทุนรวมที่มีค่า Tracking Error สูง จะมีอัตราผลตอบแทนโดยเฉลี่ยห่างจากดัชนีชี้วัดมากขึ้น

Yield to Maturity อัตราผลตอบแทนจากการลงทุนในตราสารหนี้โดยถือจนครบกำหนดอายุ ซึ่งคำนวณจากค่าเฉลี่ยถ่วงน้ำหนักของ Yield to Maturity ของตราสารหนี้แต่ละตัวที่กองทุนรวมมีการลงทุน และเนื่องจาก Yield to Maturity มีหน่วยมาตรฐานเป็นเปอร์เซ็นต์ต่อปี จึงสามารถนำไปใช้เปรียบเทียบอัตราผลตอบแทนระหว่างกองทุนรวมตราสารหนี้ที่มีนโยบายถือครองตราสารหนี้จนครบกำหนดอายุและมีลักษณะการลงทุนที่ใกล้เคียงกันได้

บริษัทหลักทรัพย์จัดการกองทุน ไทยพาณิชย์ จำกัด

โทรศัพท์ : 0-2949-1500 หรือ 0-2777-7777 website: www.scbam.com

ที่อยู่ : ชั้น 7 – 8 อาคาร 1 ไทยพาณิชย์ ปาร์ค พลาซ่า เลขที่ 18 ถนนรัชดาภิเษก

แขวงจตุจักร เขตจตุจักร กรุงเทพฯ 10900

กองทุนเปิดไทยพาณิชย์ China Technology

ชนิดสะสมมูลค่า
SCBCTECHA

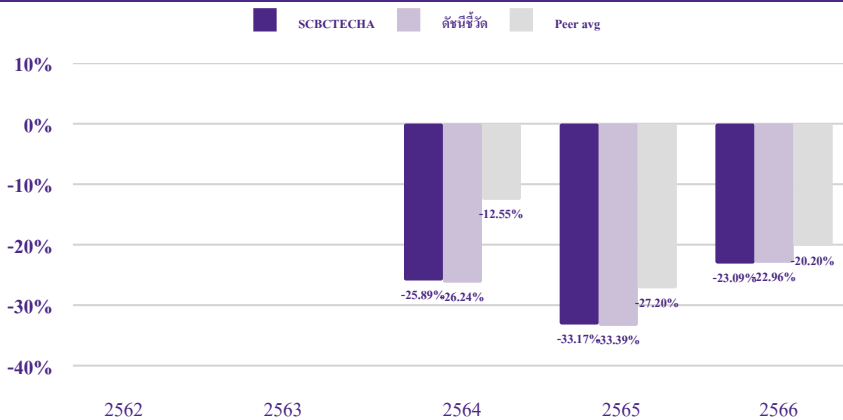
ประเภทกองทุนรวม / กลุ่มกองทุนรวม

- ประเภทกองทุนรวม: กองทุนรวมตราสารทุน/กองทุนรวมที่มีนโยบายเปิดให้มีการลงทุนในกองทุนรวมอื่นภายใต้ บลจ. เดียวกัน/กองทุนรวมฟีดเดอร์ (Feeder Fund)/กองทุนรวมหมวดอุตสาหกรรม/กองทุนรวมที่เน้นลงทุนแบบมีความเสี่ยงต่างประเทศ
- กลุ่มกองทุนรวม: Greater China Equity

นโยบายและกลยุทธ์การลงทุน

- เน้นลงทุนในหน่วยลงทุนของกองทุนรวมต่างประเทศเพียงกองทุนเดียว (Feeder Fund) ได้แก่ Invesco China Technology ETF (กองทุนหลัก) สกุลเงิน USD กองทุนหลักมีนโยบายลงทุนให้ผลการดำเนินงานของกองทุนก่อนหักค่าธรรมเนียมและค่าใช้จ่ายใกล้เคียงกับผลตอบแทนของดัชนี FTSE China Incl A 25% Technology Capped Index โดยลงทุนอย่างน้อย 90% ในหลักทรัพย์ที่เป็นส่วนประกอบของดัชนีดังกล่าว รวมถึง American depositary receipts (“ADRs”) และ global depositary receipts (“GDRs”) ที่มีลักษณะตรงกับดัชนีดังกล่าว
- กองทุนอาจลงทุนในหน่วยลงทุนของกองทุนรวม หรือกองทุนรวมอสังหาริมทรัพย์ (กอง1) หรือทรัสต์เพื่อการลงทุนในอสังหาริมทรัพย์ (REITs) หรือกองทุนรวมโครงสร้างพื้นฐาน (infra) ซึ่งอยู่ภายใต้การจัดการของบริษัทจัดการในสัดส่วนไม่เกิน 20% ของ NAV
- ชื่อ บลจ.ที่บริหารจัดการกองทุนหลัก: Invesco Capital Management LLC
- กองทุนอาจลงทุนในสัญญาซื้อขายล่วงหน้า (Derivatives) เพื่อเพิ่มประสิทธิภาพการบริหารการลงทุน (Efficient portfolio management) และ/หรือการบริหารความเสี่ยง โดยป้องกันความเสี่ยงจากอัตราแลกเปลี่ยนของหลักทรัพย์หรือทรัพย์สินในสกุลเงินต่างประเทศที่กองทุนถืออยู่เทียบกับสกุลเงินบาท ณ ขณะใดขณะหนึ่งไม่น้อยกว่า 90% ของมูลค่าทรัพย์สินที่ลงทุนในต่างประเทศ
- กลยุทธ์ในการบริหารกองทุนรวม: กองทุนไทยมุ่งหวังให้ผลประกอบการเคลื่อนไหวตามกองทุนหลัก ส่วนกองทุนหลักมุ่งหวังให้ผลประกอบการเคลื่อนไหวตามดัชนีชี้วัด (Passive Management)

ผลการดำเนินงานและดัชนีชี้วัดย้อนหลัง 5 ปีปฏิทิน (% ต่อปี)



หมายเหตุ: ในปีที่กองทุนจดทะเบียน ผลการดำเนินงานจะแสดงตั้งแต่วันที่จดทะเบียนกองทุนจนถึงสิ้นปีปฏิทิน

ผลการดำเนินงานย้อนหลังแบบปีกลุ่ม

| | YTD | 3 เดือน | 6 เดือน | 1 ปี ¹ | 3 ปี ¹ | 5 ปี ¹ | 10 ปี ¹ | ตั้งแต่จัดตั้ง ¹ |
|---------------------------------------|--------|---------|---------|-------------------|-------------------|-------------------|--------------------|-----------------------------|
| SCBCTECHA | -10.06 | -10.06 | -12.71 | -34.07 | N/A | N/A | N/A | -30.66 |
| ดัชนีชี้วัด | -10.90 | -10.90 | -13.50 | -34.51 | N/A | N/A | N/A | -31.03 |
| ค่าเฉลี่ยในกลุ่มเดียวกัน ² | -1.41 | -1.41 | -9.04 | -22.41 | N/A | N/A | N/A | N/A |
| ความผันผวนของกองทุน | 16.64 | 16.64 | 20.82 | 30.35 | N/A | N/A | N/A | 39.43 |
| ความผันผวนของดัชนีชี้วัด | 17.04 | 17.04 | 21.11 | 30.52 | N/A | N/A | N/A | 40.12 |

หมายเหตุ: ¹ % ต่อปี

² ค่าเฉลี่ยในกลุ่มเดียวกัน ตามการจัดกลุ่มกองทุนรวมของ AIMC category

ระดับความเสี่ยง



ลงทุนในตราสารทุน โดยเน้นเพียงบางหมวดอุตสาหกรรมโดยเฉลี่ยในรอบปีไม่น้อยกว่า 80% ของ NAV

ข้อมูลกองทุนรวม

| | |
|----------------------------|---------------------|
| วันจดทะเบียนกองทุน | 27 เมษายน 2564 |
| วันเริ่มต้น Class | 27 เมษายน 2564 |
| นโยบายการจ่ายปันผล | ไม่จ่าย |
| อายุกองทุน | ไม่กำหนดอายุโครงการ |
| ผู้จัดการกองทุนรวม | |
| นายวิจักขณ์ ณ เชียงใหม่ | 9 เมษายน 2566 |
| น.ส.นริศรา คิมรัตน์สกุลชัย | 2 พฤศจิกายน 2564 |

ดัชนีชี้วัด

ผลการดำเนินงานของกองทุนรวมหลัก 100% ปรับด้วยต้นทุนการป้องกันความเสี่ยงอัตราแลกเปลี่ยนเพื่อคำนวณผลตอบแทนเป็นสกุลเงินบาท ณ วันที่ลงทุน (ในอัตราส่วน 95%) และปรับด้วยอัตราแลกเปลี่ยนเพื่อเทียบกับค่าสกุลเงินบาท ณ วันที่คำนวณผลตอบแทน (ในอัตราส่วน 5%)

คำเตือน

- การลงทุนในกองทุนรวมไม่ใช่การฝากเงิน
- ผลการดำเนินงานในอดีตของกองทุนรวม มิได้เป็นสิ่งยืนยันถึงผลการดำเนินงานในอนาคต

การเข้าร่วมต่อต้านทุจริต

ได้รับการรับรองจาก CAC



| การซื้อขายหน่วยลงทุน | การขายคืนหน่วยลงทุน |
|---|--|
| วันทำการซื้อ: ทุกวันทำการ | วันทำการขายคืน: ทุกวันทำการ |
| เวลาทำการ: เปิดทำการ ถึง 15.30 น. SCB EASY APP ถึง 16.00 น. | เวลาทำการ: เปิดทำการ ถึง 15.30 น. SCB EASY APP ถึง 16.00 น. |
| มูลค่าขั้นต่ำในการซื้อขายครั้งแรก: 1,000 บาท | มูลค่าขั้นต่ำในการขายคืน: 1,000 บาท |
| มูลค่าขั้นต่ำในการซื้อขายครั้งถัดไป: 1,000 บาท | ยอดคงเหลือขั้นต่ำ: 1,000 บาท |
| | ระยะเวลาการรับเงินค่าขายคืน: T+4 คือ 4 วันทำการ หลังจากวันทำการขายคืน |
| | (ขอสงวนสิทธิ์เปลี่ยนแปลงระยะเวลาการรับเงินค่าขายคืนจริงซึ่งอาจเร็วขึ้นหรือช้าลงกว่าเดิมได้ ทั้งนี้ ไม่เกิน 6 วันทำการนับจากวันทำการขายคืน) |

| ค่าธรรมเนียมที่เรียกเก็บจากกองทุนรวม (% ต่อปีของ NAV รวม VAT) | | |
|---|---------------|----------|
| ค่าธรรมเนียม | สูงสุดไม่เกิน | เก็บจริง |
| การจัดการ | 2.68 | 1.07 |
| รวมค่าใช้จ่าย | 3.21 | 1.17 |

หมายเหตุ: - บริษัทจัดการอาจพิจารณาเปลี่ยนแปลงค่าธรรมเนียมที่เรียกเก็บจริงเพื่อให้สอดคล้องกับกลยุทธ์หรือค่าใช้จ่ายในการบริหารจัดการ
- เปลี่ยนค่าธรรมเนียมหมายเหตุเขียน จากเดิม 0.06955 เป็น 0.06527 โดยมีผลตั้งแต่วันที่ 1 พฤษภาคม 2567 เป็นต้นไป

| ค่าธรรมเนียมที่เรียกเก็บจากผู้ถือหน่วย (% ของมูลค่าซื้อขาย รวม VAT) | | |
|---|------------------------|------------------------|
| ค่าธรรมเนียม | สูงสุดไม่เกิน | เก็บจริง |
| การขาย | 3.21 | 1.07 |
| การรับซื้อคืน | 3.21 | ยกเว้นไม่เรียกเก็บ |
| การสับเปลี่ยนหน่วยลงทุนเข้า | 3.21 | 1.07 |
| การสับเปลี่ยนหน่วยลงทุนออก | 3.21 | ยกเว้นไม่เรียกเก็บ |
| การโอนหน่วย | 10 บาท ต่อ 1,000 หน่วย | 10 บาท ต่อ 1,000 หน่วย |

หมายเหตุ: - บริษัทจัดการอาจพิจารณาเปลี่ยนแปลงค่าธรรมเนียมที่เรียกเก็บจริงเพื่อให้สอดคล้องกับกลยุทธ์หรือค่าใช้จ่ายในการบริหารจัดการ
- ค่าใช้จ่ายในการซื้อขายหลักทรัพย์ เมื่อสั่งซื้อ/ส่งขาย/สับเปลี่ยนหน่วยลงทุน ไม่เกินร้อยละ 0.75 ของมูลค่าหน่วยลงทุน (เก็บจริง 0.05%)

| สัดส่วนประเภททรัพย์สินที่ลงทุน | | ทรัพย์สินที่ลงทุน 5 อันดับแรก | |
|--------------------------------|--------|---|--------|
| ประเภททรัพย์สิน | % NAV | ชื่อทรัพย์สิน | % NAV |
| หน่วยลงทุน | 101.18 | หน่วยลงทุน INVESCO CHINA TECHNOLOGY ETF | 101.18 |
| เงินฝาก | 3.85 | | |
| อื่น ๆ | -1.81 | | |
| ตราสารอนุพันธ์ | -3.22 | | |

| ข้อมูลเชิงสถิติ | |
|----------------------------|-----------|
| Maximum Drawdown | -70.28% |
| Recovering Period | N/A |
| FX Hedging | 94.60% |
| อัตราส่วนหมุนเวียนการลงทุน | 0.07 เท่า |
| Sharpe ratio | - |
| Alpha | 0.63% |
| Beta | 1.04 |
| Tracking Error | - |

| ทรัพย์สินที่ลงทุน 5 อันดับแรกของกองทุนหลัก | |
|--|-------|
| ชื่อทรัพย์สิน | % NAV |
| Tencent | 11.06 |
| PDD ADR | 9.33 |
| Meituan | 8.99 |
| Baidu | 7.35 |
| Kuaishou Technology | 6.19 |

| การจัดสรรการลงทุนในต่างประเทศของกองทุนหลัก | |
|--|--------|
| ประเทศ | % NAV |
| จีน | 100.00 |

| การจัดสรรการลงทุนในกลุ่มอุตสาหกรรมของกองทุนหลัก | |
|---|--------|
| กลุ่มอุตสาหกรรม (Sector) | % NAV |
| Technology | 100.00 |

หมายเหตุ: ข้อมูลกองทุนหลักเป็นข้อมูล ณ วันที่ 31 มีนาคม 2567

การลงทุนในกองทุนรวมอื่นเกินกว่า 20% ของ NAV

ชื่อกองทุน: Invesco China Technology ETF

ISIN code: US46138E8003

Bloomberg code: CQQQ UP

คำอธิบาย

Maximum Drawdown เปรอ์เซ็นต์ผลขาดทุนสูงสุดของกองทุนรวมในระยะเวลา 5 ปีย้อนหลัง (หรือตั้งแต่จัดตั้งกองทุนกรณีที่ยังไม่ครบ 5 ปี) โดยวัดจากระดับ NAV ต่อหน่วยที่จุดสูงสุด ไปจนถึงจุดต่ำสุดในช่วงที่ NAV ต่อหน่วยปรับตัวลดลง ค่า Maximum Drawdown เป็นข้อมูลที่ช่วยให้ทราบถึงความเสี่ยงที่อาจจะขาดทุนจากการลงทุนในกองทุนรวม

Recovering Period ระยะเวลาการฟื้นตัว เพื่อเป็นข้อมูลให้ผู้ลงทุนทราบถึงระยะเวลาดังแต่การขาดทุนสูงสุดจนถึงระยะเวลาที่เงินทุนเริ่มต้นใช้ระยะเวลาสั้นเท่าใด

FX Hedging เปรอ์เซ็นต์ของการลงทุนในสกุลเงินต่างประเทศที่มีการป้องกันความเสี่ยงจากอัตราแลกเปลี่ยน

อัตราส่วนหมุนเวียนการลงทุน (Portfolio Turnover) ความถี่ของการซื้อขายหลักทรัพย์ในพอร์ตของกองทุนรวมในช่วงเวลาใดช่วงเวลานึง โดยคำนวณจากมูลค่าที่ต่ำกว่าระหว่างผลรวมของมูลค่าการซื้อขายหลักทรัพย์กับผลรวมของมูลค่าการขายหลักทรัพย์ของกองทุนรวมในรอบระยะเวลา 1 ปีหารด้วยมูลค่า NAV ของกองทุนรวมเฉลี่ยในรอบระยะเวลาเดียวกัน กองทุนรวมที่มีค่า Portfolio Turnover สูง บ่งชี้ถึงการซื้อขายหลักทรัพย์บ่อยครั้งของผู้จัดการกองทุนและทำให้มีต้นทุนการซื้อขายหลักทรัพย์ที่สูง จึงต้องพิจารณาเปรียบเทียบกับผลการดำเนินงานของกองทุนรวมเพื่อประเมินความคุ้มค่าของการซื้อขายหลักทรัพย์ดังกล่าว

Sharpe Ratio อัตราส่วนระหว่างผลตอบแทนส่วนเพิ่มของกองทุนรวมเปรียบเทียบกับความเสี่ยงจากการลงทุน โดยคำนวณจากผลต่างระหว่างอัตราผลตอบแทนของกองทุนรวมกับอัตราผลตอบแทนที่ปราศจากความเสี่ยง (risk-free rate) เปรียบเทียบกับค่าเบี่ยงเบนมาตรฐาน (standard deviation) ของกองทุนรวม ค่า Sharpe Ratio สะท้อนถึงอัตราผลตอบแทนที่กองทุนรวมควรได้รับเพิ่มขึ้นเพื่อชดเชยกับความเสี่ยงที่กองทุนรวมรับมา โดยกองทุนรวมที่มีค่า Sharpe Ratio สูงกว่าจะเป็นกองทุนรวมที่มีประสิทธิภาพในการบริหารจัดการลงทุนที่ดีกว่า เนื่องจากได้รับผลตอบแทนส่วนเพิ่มที่สูงกว่าภายใต้ระดับความเสี่ยงเดียวกัน

Alpha ผลตอบแทนส่วนเกินของกองทุนรวมเมื่อเปรียบเทียบกับดัชนีชี้วัด (benchmark) โดยค่า Alpha ที่สูง หมายถึง กองทุนรวมสามารถสร้างผลตอบแทนได้สูงกว่าดัชนีชี้วัด ซึ่งเป็นผลจากประสิทธิภาพของผู้จัดการกองทุนรวมในการคัดเลือกหรือหาจังหวะเข้าลงทุนในหลักทรัพย์ได้อย่างเหมาะสม

Beta ระดับและทิศทางการเปลี่ยนแปลงของอัตราผลตอบแทนของหลักทรัพย์ในพอร์ตการลงทุน โดยเปรียบเทียบกับอัตราการเปลี่ยนแปลงของตลาด Beta น้อยกว่า 1 แสดงว่า หลักทรัพย์ในพอร์ตการลงทุนมีการเปลี่ยนแปลงของอัตราผลตอบแทนน้อยกว่าการเปลี่ยนแปลงของอัตราผลตอบแทนของกลุ่มหลักทรัพย์ของตลาด Beta มากกว่า 1 แสดงว่า หลักทรัพย์ในพอร์ตการลงทุนมีการเปลี่ยนแปลงของอัตราผลตอบแทนมากกว่าการเปลี่ยนแปลงของอัตราผลตอบแทนของกลุ่มหลักทรัพย์ของตลาด

Tracking Error อัตราผลตอบแทนของกองทุนรวมมีประสิทธิภาพในการเลียนแบบดัชนีชี้วัด โดยหาก Tracking Error ต่ำ หมายถึงกองทุนรวมมีประสิทธิภาพในการสร้างผลตอบแทนให้ใกล้เคียงกับดัชนีชี้วัด กองทุนรวมที่มีค่า Tracking Error สูง จะมีอัตราผลตอบแทนโดยเฉลี่ยห่างจากดัชนีชี้วัดมากขึ้น

Yield to Maturity อัตราผลตอบแทนจากการลงทุนในตราสารหนี้โดยถือจนครบกำหนดอายุ ซึ่งคำนวณจากค่าเฉลี่ยถ่วงน้ำหนักของ Yield to Maturity ของตราสารหนี้แต่ละตัวที่กองทุนรวมมีการลงทุน และเนื่องจาก Yield to Maturity มีหน่วยมาตรฐานเป็นเปอร์เซ็นต์ต่อปี จึงสามารถนำไปใช้เปรียบเทียบอัตราผลตอบแทนระหว่างกองทุนรวมตราสารหนี้ที่มีนโยบายถือครองตราสารหนี้จนครบกำหนดอายุและมีลักษณะการลงทุนที่ใกล้เคียงกันได้

บริษัทหลักทรัพย์จัดการกองทุน ไทยพาณิชย์ จำกัด

โทรศัพท์ : 0-2949-1500 หรือ 0-2777-7777 website: www.scbam.com

ที่อยู่ : ชั้น 7 – 8 อาคาร 1 ไทยพาณิชย์ ปาร์ค พลาซ่า เลขที่ 18 ถนนรัชดาภิเษก

แขวงจตุจักร เขตจตุจักร กรุงเทพฯ 10900

กองทุนเปิดไทยพาณิชย์ China Technology

ชนิดช่องทางอิเล็กทรอนิกส์ SCBCTECHE

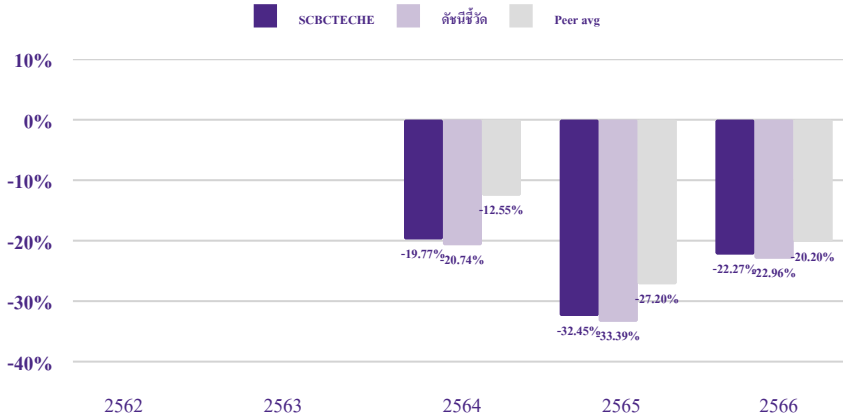
ประเภทกองทุนรวม / กลุ่มกองทุนรวม

- ประเภทกองทุนรวม: กองทุนรวมตราสารทุน/กองทุนรวมที่มีนโยบายเปิดให้มีการลงทุนในกองทุนรวมอื่นภายใต้ บลจ. เดียวกัน/กองทุนรวมฟีดเดอร์ (Feeder Fund)/กองทุนรวมหมวดอุตสาหกรรม/กองทุนรวมที่เน้นลงทุนแบบมีความเสี่ยงต่างประเทศ
- กลุ่มกองทุนรวม: Greater China Equity

นโยบายและกลยุทธ์การลงทุน

- เน้นลงทุนในหน่วยลงทุนของกองทุนรวมต่างประเทศเพียงกองทุนเดียว (Feeder Fund) ได้แก่ Invesco China Technology ETF (กองทุนหลัก) สกุลเงิน USD กองทุนหลักมีนโยบายลงทุนให้ผลการดำเนินงานของกองทุนก่อนหักค่าธรรมเนียมและค่าใช้จ่ายใกล้เคียงกับผลตอบแทนของดัชนี FTSE China Incl A 25% Technology Capped Index โดยลงทุนอย่างน้อย 90% ในหลักทรัพย์ที่เป็นส่วนประกอบของดัชนีดังกล่าว รวมถึง American depositary receipts (“ADRs”) และ global depositary receipts (“GDRs”) ที่มีลักษณะตรงกับดัชนีดังกล่าว
- กองทุนอาจลงทุนในหน่วยลงทุนของกองทุนรวม หรือกองทุนรวมอสังหาริมทรัพย์ (กอง1) หรือทรัสต์เพื่อการลงทุนในอสังหาริมทรัพย์ (REITs) หรือกองทุนรวมโครงสร้างพื้นฐาน (infra) ซึ่งอยู่ภายใต้การจัดการของบริษัทจัดการในสัดส่วนไม่เกิน 20% ของ NAV
- ชื่อ บลจ.ที่บริหารจัดการกองทุนหลัก: Invesco Capital Management LLC
- กองทุนอาจลงทุนในสัญญาซื้อขายล่วงหน้า (Derivatives) เพื่อเพิ่มประสิทธิภาพการบริหารการลงทุน (Efficient portfolio management) และ/หรือการบริหารความเสี่ยง โดยป้องกันความเสี่ยงจากอัตราแลกเปลี่ยนของหลักทรัพย์หรือทรัพย์สินในสกุลเงินต่างประเทศที่กองทุนถืออยู่เทียบกับสกุลเงินบาท ณ ขณะใดขณะหนึ่งไม่น้อยกว่า 90% ของมูลค่าทรัพย์สินที่ลงทุนในต่างประเทศ
- กลยุทธ์ในการบริหารกองทุนรวม: กองทุนไทยมุ่งหวังให้ผลประกอบการเคลื่อนไหวตามกองทุนหลัก ส่วนกองทุนหลักมุ่งหวังให้ผลประกอบการเคลื่อนไหวตามดัชนีชี้วัด (Passive Management)

ผลการดำเนินงานและดัชนีชี้วัดย้อนหลัง 5 ปีปฏิทิน (% ต่อปี)



หมายเหตุ: ในปีที่กองทุนจดทะเบียน ผลการดำเนินงานจะแสดงตั้งแต่วันที่จดทะเบียนกองทุนจนถึงสิ้นปีปฏิทิน

ผลการดำเนินงานย้อนหลังแบบปักหมุด

| | YTD | 3 เดือน | 6 เดือน | 1 ปี ¹ | 3 ปี ¹ | 5 ปี ¹ | 10 ปี ¹ | ตั้งแต่จัดตั้ง ¹ |
|---------------------------------------|--------|---------|---------|-------------------|-------------------|-------------------|--------------------|-----------------------------|
| SCBCTECHE | -9.82 | -9.82 | -12.25 | -33.36 | N/A | N/A | N/A | -28.71 |
| ดัชนีชี้วัด | -10.90 | -10.90 | -13.50 | -34.51 | N/A | N/A | N/A | -29.87 |
| ค่าเฉลี่ยในกลุ่มเดียวกัน ² | -1.41 | -1.41 | -9.04 | -22.41 | N/A | N/A | N/A | N/A |
| ความผันผวนของกองทุน | 16.64 | 16.64 | 20.83 | 30.36 | N/A | N/A | N/A | 39.71 |
| ความผันผวนของดัชนีชี้วัด | 17.04 | 17.04 | 21.11 | 30.52 | N/A | N/A | N/A | 40.39 |

หมายเหตุ: ¹ % ต่อปี

² ค่าเฉลี่ยในกลุ่มเดียวกัน ตามการจัดกลุ่มกองทุนรวมของ AIMC category

ระดับความเสี่ยง



ลงทุนในตราสารทุน โดยเน้นเพียงบางหมวดอุตสาหกรรมโดยเฉลี่ยในรอบปีไม่น้อยกว่า 80% ของ NAV

ข้อมูลกองทุนรวม

| | |
|----------------------------|---------------------|
| วันจดทะเบียนกองทุน | 27 เมษายน 2564 |
| วันเริ่มต้น Class | 21 พฤษภาคม 2564 |
| นโยบายการจ่ายปันผล | ไม่จ่าย |
| อายุกองทุน | ไม่กำหนดอายุโครงการ |
| ผู้จัดการกองทุนรวม | |
| นายวิจักขณ์ ณ เชียงใหม่ | 9 เมษายน 2566 |
| น.ส.นริศรา คิมรัตน์สกุลชัย | 2 พฤศจิกายน 2564 |

ดัชนีชี้วัด

ผลการดำเนินงานของกองทุนรวมหลัก 100% ปรับด้วยต้นทุนการป้องกันความเสี่ยงอัตราแลกเปลี่ยนเพื่อคำนวณผลตอบแทนเป็นสกุลเงินบาท ณ วันที่ลงทุน (ในอัตราส่วน 95%) และปรับด้วยอัตราแลกเปลี่ยนเพื่อเทียบกับค่าสกุลเงินบาท ณ วันที่คำนวณผลตอบแทน (ในอัตราส่วน 5%)

ค่าเตือน

- การลงทุนในกองทุนรวมไม่ใช่การฝากเงิน
- ผลการดำเนินงานในอดีตของกองทุนรวม มิได้เป็นสิ่งยืนยันถึงผลการดำเนินงานในอนาคต

การเข้าร่วมต่อต้านทุจริต

ได้รับการรับรองจาก CAC



| การซื้อขายหน่วยลงทุน | การขายคืนหน่วยลงทุน |
|--|--|
| วันทำการซื้อ: ทุกวันทำการ | วันทำการขายคืน: ทุกวันทำการ |
| เวลาทำการ: เปิดทำการ ถึง 15.30 น. | เวลาทำการ: เปิดทำการ ถึง 15.30 น. |
| มูลค่าขั้นต่ำในการซื้อขายครั้งแรก: 1 บาท | มูลค่าขั้นต่ำในการขายคืน: 1 บาท |
| มูลค่าขั้นต่ำในการซื้อขายครั้งถัดไป: 1 บาท | ยอดคงเหลือขั้นต่ำ: 1 บาท |
| | ระยะเวลาการรับเงินค่าขายคืน: T+4 คือ 4 วันทำการ หลังจากวันทำการขายคืน |
| | (ขอสงวนสิทธิ์เปลี่ยนแปลงระยะเวลาการรับเงินค่าขายคืนจริงซึ่งอาจเร็วขึ้นหรือช้าลงกว่าเดิมได้ ทั้งนี้ ไม่เกิน 6 วันทำการนับจากวันทำการขายคืน) |

หมายเหตุ: ซื้อขายหน่วยลงทุนผ่าน SCBAM Fund Click Application

บริษัทจัดการอาจปฏิเสธคำสั่งซื้อและ/หรือคำสั่งเปลี่ยนแปลงหน่วยลงทุนเข้า หากมูลค่าหน่วยลงทุนคงเหลือมูลค่าการสั่งซื้อหน่วยลงทุนสุทธิ และมูลค่าการสับเปลี่ยนหน่วยลงทุนเข้าสู่สุทธิของแต่บัญชีผู้ถือหน่วยลงทุน และ/หรือผู้ถือหน่วยลงทุนแต่ละราย ในทุกหน่วยลงทุนชนิดช่องทางอิเล็กทรอนิกส์ และทุกหน่วยลงทุนชนิดเพื่อสิทธิประโยชน์ทางภาษีผ่านช่องทางอิเล็กทรอนิกส์* เมื่อรวมกันทุกกองทุนภายใต้การบริหารจัดการของบริษัทจัดการแล้ว มีมูลค่ารวมกันมากกว่าหนึ่งล้านบาท (มูลค่ารวมที่หนึ่ง) ทั้งนี้ สำหรับหน่วยลงทุนชนิดช่องทางอิเล็กทรอนิกส์ของกองทุนรวมเพื่อสิทธิประโยชน์ทางภาษี** และหน่วยลงทุนชนิดเพื่อสิทธิประโยชน์ทางภาษีผ่านช่องทางอิเล็กทรอนิกส์จะกำหนดมูลค่ารวมกันไม่เกินสองแสนบาท (มูลค่ารวมที่สอง) โดยมูลค่ารวมที่สองนับรวมอยู่ภายในมูลค่ารวมที่หนึ่ง

*หมายถึง ชนิดเพื่อการออมผ่านช่องทางอิเล็กทรอนิกส์ และชนิดเพื่อสิทธิประโยชน์ทางภาษีผ่านช่องทางอิเล็กทรอนิกส์อื่นๆที่อาจมีขึ้นในอนาคต

**หมายถึง กองทุนรวมเพื่อการเลี้ยงชีพ และกองทุนรวมเพื่อสิทธิประโยชน์ทางภาษีอื่นๆที่อาจมีขึ้นในอนาคต

| ค่าธรรมเนียมที่เรียกเก็บจากกองทุนรวม (% ต่อปีของ NAV รวม VAT) | | |
|---|---------------|--------------------|
| ค่าธรรมเนียม | สูงสุดไม่เกิน | เก็บจริง |
| การจัดการ | 2.68 | ยกเว้นไม่เรียกเก็บ |
| รวมค่าใช้จ่าย | 3.21 | 0.10 |

หมายเหตุ: - บริษัทจัดการอาจพิจารณาเปลี่ยนแปลงค่าธรรมเนียมที่เรียกเก็บจริงเพื่อให้สอดคล้องกับกลยุทธ์หรือค่าใช้จ่ายในการบริหารจัดการ
- เปลี่ยนค่าธรรมเนียมนายทะเบียน จากเดิม 0.06955 เป็น 0.06527 โดยมีผลตั้งแต่วันที่ 1 พฤษภาคม 2567 เป็นต้นไป

| ค่าธรรมเนียมที่เรียกเก็บจากผู้ถือหน่วย (% ของมูลค่าซื้อขาย รวม VAT) | | |
|---|------------------------|------------------------|
| ค่าธรรมเนียม | สูงสุดไม่เกิน | เก็บจริง |
| การขาย | 3.21 | ยกเว้นไม่เรียกเก็บ |
| การรับซื้อคืน | 3.21 | 0.11 |
| การสับเปลี่ยนหน่วยลงทุนเข้า | 3.21 | ยกเว้นไม่เรียกเก็บ |
| การสับเปลี่ยนหน่วยลงทุนออก | 3.21 | 0.11 |
| การโอนหน่วย | 10 บาท ต่อ 1,000 หน่วย | 10 บาท ต่อ 1,000 หน่วย |

หมายเหตุ: - บริษัทจัดการอาจพิจารณาเปลี่ยนแปลงค่าธรรมเนียมที่เรียกเก็บจริงเพื่อให้สอดคล้องกับกลยุทธ์หรือค่าใช้จ่ายในการบริหารจัดการ
- ค่าใช้จ่ายในการซื้อขายหลักทรัพย์ เมื่อสั่งซื้อ/ส่งขาย/สับเปลี่ยนหน่วยลงทุน ไม่เกินร้อยละ 0.75 ของมูลค่าหน่วยลงทุน (เก็บจริง 0.05%)

| สัดส่วนประเภททรัพย์สินที่ลงทุน | | ทรัพย์สินที่ลงทุน 5 อันดับแรก | |
|--------------------------------|--------|---|--------|
| ประเภททรัพย์สิน | % NAV | ชื่อทรัพย์สิน | % NAV |
| หน่วยลงทุน | 101.18 | หน่วยลงทุน INVESCO CHINA TECHNOLOGY ETF | 101.18 |
| เงินฝาก | 3.85 | | |
| อื่นๆ | -1.81 | | |
| ตราสารอนุพันธ์ | -3.22 | | |

| ข้อมูลเชิงสถิติ | |
|----------------------------|-----------|
| Maximum Drawdown | -69.44% |
| Recovering Period | N/A |
| FX Hedging | 94.60% |
| อัตราส่วนหมุนเวียนการลงทุน | 0.07 เท่า |
| Sharpe ratio | - |
| Alpha | 1.37% |
| Beta | 1.04 |
| Tracking Error | - |

| ทรัพย์สินที่ลงทุน 5 อันดับแรกของกองทุนหลัก | |
|--|-------|
| ชื่อทรัพย์สิน | % NAV |
| Tencent | 11.06 |
| PDD ADR | 9.33 |
| Meituan | 8.99 |
| Baidu | 7.35 |
| Kuaishou Technology | 6.19 |

| การจัดสรรการลงทุนในต่างประเทศของกองทุนหลัก | |
|--|--------|
| ประเทศ | % NAV |
| จีน | 100.00 |

| การจัดสรรการลงทุนในกลุ่มอุตสาหกรรมของกองทุนหลัก | |
|---|--------|
| กลุ่มอุตสาหกรรม (Sector) | % NAV |
| Technology | 100.00 |

หมายเหตุ: ข้อมูลกองทุนหลักเป็นข้อมูล ณ วันที่ 31 มีนาคม 2567

การลงทุนในกองทุนรวมอื่นเกินกว่า 20% ของ NAV

ชื่อกองทุน: Invesco China Technology ETF

ISIN code: US46138E8003

Bloomberg code: CQQQ UP

คำอธิบาย

Maximum Drawdown เปรอ์เซ็นต์ผลขาดทุนสูงสุดของกองทุนรวมในระยะเวลา 5 ปีย้อนหลัง (หรือตั้งแต่จัดตั้งกองทุนกรณีที่ยังไม่ครบ 5 ปี) โดยวัดจากระดับ NAV ต่อหน่วยที่จุดสูงสุด ไปจนถึงจุดต่ำสุดในช่วงที่ NAV ต่อหน่วยปรับตัวลดลง ค่า Maximum Drawdown เป็นข้อมูลที่ช่วยให้ทราบถึงความเสี่ยงที่อาจจะขาดทุนจากการลงทุนในกองทุนรวม

Recovering Period ระยะเวลาการฟื้นตัว เพื่อเป็นข้อมูลให้ผู้ลงทุนทราบถึงระยะเวลาตั้งแต่การขาดทุนสูงสุดจนถึงระยะเวลาที่เงินต้นเริ่มคืนใช้ระยะเวลาสั้นเท่าใด

FX Hedging เปรอ์เซ็นต์ของการลงทุนในสกุลเงินต่างประเทศที่มีการป้องกันความเสี่ยงจากอัตราแลกเปลี่ยน

อัตราส่วนหมุนเวียนการลงทุน (Portfolio Turnover) ความถี่ของการซื้อขายหลักทรัพย์ในพอร์ตของกองทุนรวมในช่วงเวลาใดช่วงเวลานึง โดยคำนวณจากมูลค่าที่ต่ำกว่าระหว่างผลรวมของมูลค่าการซื้อขายหลักทรัพย์กับผลรวมของมูลค่าการขายหลักทรัพย์ของกองทุนรวมในรอบระยะเวลา 1 ปีหารด้วยมูลค่า NAV ของกองทุนรวมเฉลี่ยในรอบระยะเวลาเดียวกัน กองทุนรวมที่มีค่า Portfolio Turnover สูง บ่งชี้ถึงการซื้อขายหลักทรัพย์บ่อยครั้งของผู้จัดการกองทุนและทำให้มีต้นทุนการซื้อขายหลักทรัพย์ที่สูง จึงต้องพิจารณาเปรียบเทียบกับผลการดำเนินงานของกองทุนรวมเพื่อประเมินความคุ้มค่าของการซื้อขายหลักทรัพย์ดังกล่าว

Sharpe Ratio อัตราส่วนระหว่างผลตอบแทนส่วนเพิ่มของกองทุนรวมเปรียบเทียบกับความเสี่ยงจากการลงทุน โดยคำนวณจากผลต่างระหว่างอัตราผลตอบแทนของกองทุนรวมกับอัตราผลตอบแทนที่ปราศจากความเสี่ยง (risk-free rate) เปรียบเทียบกับค่าเบี่ยงเบนมาตรฐาน (standard deviation) ของกองทุนรวม ค่า Sharpe Ratio สะท้อนถึงอัตราผลตอบแทนที่กองทุนรวมควรได้รับเพิ่มขึ้นเพื่อชดเชยกับความเสี่ยงที่กองทุนรวมรับมา โดยกองทุนรวมที่มีค่า Sharpe Ratio สูงกว่าจะเป็นกองทุนรวมที่มีประสิทธิภาพในการบริหารจัดการลงทุนที่ดีกว่า เนื่องจากได้รับผลตอบแทนส่วนเพิ่มที่สูงกว่าภายใต้ระดับความเสี่ยงเดียวกัน

Alpha ผลตอบแทนส่วนเกินของกองทุนรวมเมื่อเปรียบเทียบกับดัชนีชี้วัด (benchmark) โดยค่า Alpha ที่สูง หมายถึง กองทุนรวมสามารถสร้างผลตอบแทนได้สูงกว่าดัชนีชี้วัด ซึ่งเป็นผลจากประสิทธิภาพของผู้จัดการกองทุนรวมในการคัดเลือกหรือหาจังหวะเข้าลงทุนในหลักทรัพย์ได้อย่างเหมาะสม

Beta ระดับและทิศทางการเปลี่ยนแปลงของอัตราผลตอบแทนของหลักทรัพย์ในพอร์ตการลงทุน โดยเปรียบเทียบกับอัตราการเปลี่ยนแปลงของตลาด Beta น้อยกว่า 1 แสดงว่า หลักทรัพย์ในพอร์ตการลงทุนมีการเปลี่ยนแปลงของอัตราผลตอบแทนน้อยกว่าการเปลี่ยนแปลงของอัตราผลตอบแทนของกลุ่มหลักทรัพย์ของตลาด Beta มากกว่า 1 แสดงว่า หลักทรัพย์ในพอร์ตการลงทุนมีการเปลี่ยนแปลงของอัตราผลตอบแทนมากกว่าการเปลี่ยนแปลงของอัตราผลตอบแทนของกลุ่มหลักทรัพย์ของตลาด

Tracking Error อัตราผลตอบแทนของกองทุนรวมมีประสิทธิภาพในการเลียนแบบดัชนีชี้วัด โดยหาก Tracking Error ต่ำ หมายถึงกองทุนรวมมีประสิทธิภาพในการสร้างผลตอบแทนให้ใกล้เคียงกับดัชนีชี้วัด กองทุนรวมที่มีค่า Tracking Error สูง จะมีอัตราผลตอบแทนโดยเฉลี่ยห่างจากดัชนีชี้วัดมากขึ้น

Yield to Maturity อัตราผลตอบแทนจากการลงทุนในตราสารหนี้โดยถือจนครบกำหนดอายุ ซึ่งคำนวณจากค่าเฉลี่ยถ่วงน้ำหนักของ Yield to Maturity ของตราสารหนี้แต่ละตัวที่กองทุนรวมมีการลงทุน และเนื่องจาก Yield to Maturity มีหน่วยมาตรฐานเป็นเปอร์เซ็นต์ต่อปี จึงสามารถนำไปใช้เปรียบเทียบอัตราผลตอบแทนระหว่างกองทุนรวมตราสารหนี้ที่มีนโยบายถือครองตราสารหนี้จนครบกำหนดอายุและมีลักษณะการลงทุนที่ใกล้เคียงกันได้

บริษัทหลักทรัพย์จัดการกองทุน ไทยพาณิชย์ จำกัด

โทรศัพท์ : 0-2949-1500 หรือ 0-2777-7777 website: www.scbam.com

ที่อยู่ : ชั้น 7 – 8 อาคาร 1 ไทยพาณิชย์ ปาร์ค พลาซ่า เลขที่ 18 ถนนรัชดาภิเษก

แขวงจตุจักร เขตจตุจักร กรุงเทพฯ 10900

กองทุนเปิดไทยพาณิชย์ China Technology

ชนิดผู้ลงทุนกลุ่ม/บุคคล
SCBCTECHP

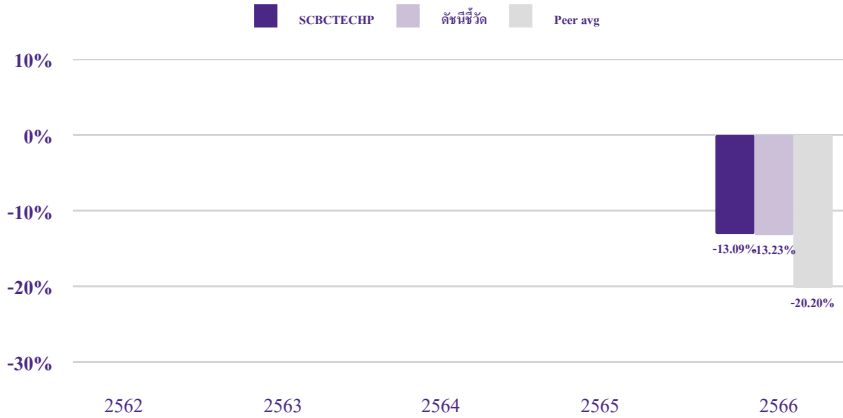
ประเภทกองทุนรวม / กลุ่มกองทุนรวม

- ประเภทกองทุนรวม: กองทุนรวมตราสารทุน/กองทุนรวมที่มีนโยบายเปิดให้มีการลงทุนในกองทุนรวมอื่นภายใต้ บลจ. เดียวกัน/กองทุนรวมฟีดเดอร์ (Feeder Fund)/กองทุนรวมหมวดอุตสาหกรรม/กองทุนรวมที่เน้นลงทุนแบบมีความเสี่ยงต่างประเทศ
- กลุ่มกองทุนรวม: Greater China Equity

นโยบายและกลยุทธ์การลงทุน

- เน้นลงทุนในหน่วยลงทุนของกองทุนรวมต่างประเทศเพียงกองทุนเดียว (Feeder Fund) ได้แก่ Invesco China Technology ETF (กองทุนหลัก) สกุลเงิน USD กองทุนหลักมีนโยบายลงทุนให้ผลการดำเนินงานของกองทุนก่อนหักค่าธรรมเนียมและค่าใช้จ่ายใกล้เคียงกับผลตอบแทนของดัชนี FTSE China Incl A 25% Technology Capped Index โดยลงทุนอย่างน้อย 90% ในหลักทรัพย์ที่เป็นส่วนประกอบของดัชนีดังกล่าว รวมถึง American depositary receipts (“ADRs”) และ global depositary receipts (“GDRs”) ที่มีลักษณะตรงกับดัชนีดังกล่าว
- กองทุนอาจลงทุนในหน่วยลงทุนของกองทุนรวม หรือกองทุนรวมอสังหาริมทรัพย์ (กอง1) หรือทรัสต์เพื่อการลงทุนในอสังหาริมทรัพย์ (REITs) หรือกองทุนรวมโครงสร้างพื้นฐาน (infra) ซึ่งอยู่ภายใต้การจัดการของบริษัทจัดการในสัดส่วนไม่เกิน 20% ของ NAV
- ชื่อ บลจ.ที่บริหารจัดการกองทุนหลัก: Invesco Capital Management LLC
- กองทุนอาจลงทุนในสัญญาซื้อขายล่วงหน้า (Derivatives) เพื่อเพิ่มประสิทธิภาพการบริหารการลงทุน (Efficient portfolio management) และ/หรือการบริหารความเสี่ยง โดยป้องกันความเสี่ยงจากอัตราแลกเปลี่ยนของหลักทรัพย์หรือทรัพย์สินในสกุลเงินต่างประเทศที่กองทุนถืออยู่เทียบกับสกุลเงินบาท ณ ขณะใดขณะหนึ่งไม่น้อยกว่า 90% ของมูลค่าทรัพย์สินที่ลงทุนในต่างประเทศ
- กลยุทธ์ในการบริหารกองทุนรวม: กองทุนไทยมุ่งหวังให้ผลประกอบการเคลื่อนไหวตามกองทุนหลัก ส่วนกองทุนหลักมุ่งหวังให้ผลประกอบการเคลื่อนไหวตามดัชนีชี้วัด (Passive Management)

ผลการดำเนินงานและดัชนีชี้วัดย้อนหลัง 5 ปีปฏิทิน (% ต่อปี)



หมายเหตุ: ในปีที่กองทุนจดทะเบียน ผลการดำเนินงานจะแสดงตั้งแต่วันที่จดทะเบียนกองทุนจนถึงสิ้นปีปฏิทิน

ผลการดำเนินงานย้อนหลังแบบปีกลุ่

| | YTD | 3 เดือน | 6 เดือน | 1 ปี ¹ | 3 ปี ¹ | 5 ปี ¹ | 10 ปี ¹ | ตั้งแต่จัดตั้ง ¹ |
|---------------------------------------|--------|---------|---------|-------------------|-------------------|-------------------|--------------------|-----------------------------|
| SCBCTECHP | -10.05 | -10.05 | -12.69 | N/A | N/A | N/A | N/A | -21.83 |
| ดัชนีชี้วัด | -10.90 | -10.90 | -13.50 | N/A | N/A | N/A | N/A | -22.69 |
| ค่าเฉลี่ยในกลุ่มเดียวกัน ² | -1.41 | -1.41 | -9.04 | N/A | N/A | N/A | N/A | N/A |
| ความผันผวนของกองทุน | 16.64 | 16.64 | 20.83 | N/A | N/A | N/A | N/A | 26.15 |
| ความผันผวนของดัชนีชี้วัด | 17.04 | 17.04 | 21.11 | N/A | N/A | N/A | N/A | 26.40 |

หมายเหตุ: ¹ % ต่อปี

² ค่าเฉลี่ยในกลุ่มเดียวกัน ตามการจัดกลุ่มกองทุนรวมของ AIMC category

ระดับความเสี่ยง



ลงทุนในตราสารทุน โดยเน้นเพียงบางหมวดอุตสาหกรรมโดยเฉลี่ยในรอบปีไม่น้อยกว่า 80% ของ NAV

ข้อมูลกองทุนรวม

| | |
|-----------------------------|---------------------|
| วันจดทะเบียนกองทุน | 27 เมษายน 2564 |
| วันเริ่มต้น Class | 6 กรกฎาคม 2566 |
| นโยบายการจ่ายเงินปันผล | ไม่จ่าย |
| อายุกองทุน | ไม่กำหนดอายุโครงการ |
| ผู้จัดการกองทุนรวม | |
| นายวิจักขณ์ ณ เชียงใหม่ | 9 เมษายน 2566 |
| น.ส.นรินทรา คิณรัตน์สกุลชัย | 2 พฤศจิกายน 2564 |

ดัชนีชี้วัด

ผลการดำเนินงานของกองทุนรวมหลัก 100% ปรับด้วยต้นทุนการป้องกันความเสี่ยงอัตราแลกเปลี่ยนเพื่อคำนวณผลตอบแทนเป็นสกุลเงินบาท ณ วันที่ลงทุน (ในอัตราส่วน 95%) และปรับด้วยอัตราแลกเปลี่ยนเพื่อเทียบกับค่าสกุลเงินบาท ณ วันที่คำนวณผลตอบแทน (ในอัตราส่วน 5%)

ค่าเตือน

- การลงทุนในกองทุนรวมไม่ใช่การฝากเงิน
- ผลการดำเนินงานในอดีตของกองทุนรวม มิได้เป็นสิ่งยืนยันถึงผลการดำเนินงานในอนาคต

การเข้าร่วมต่อต้านทุจริต

ได้รับการรับรองจาก CAC



| การซื้อขายหน่วยลงทุน | การขายคืนหน่วยลงทุน |
|--|--|
| วันทำการซื้อ: ทุกวันทำการ | วันทำการขายคืน: ทุกวันทำการ |
| เวลาทำการ: เปิดทำการ ถึง 15.30 น. | เวลาทำการ: เปิดทำการ ถึง 15.30 น. SCB EASY APP ถึง 16.00 น. |
| มูลค่าขั้นต่ำในการซื้อขายครั้งแรก: 1 บาท | มูลค่าขั้นต่ำในการขายคืน: 1 บาท |
| มูลค่าขั้นต่ำในการซื้อขายครั้งถัดไป: 1 บาท | ยอดคงเหลือขั้นต่ำ: 1 บาท |
| | ระยะเวลาการรับเงินค่าขายคืน: T+4 คือ 4 วันทำการ หลังจากวันทำการขายคืน |
| | (ขอสงวนสิทธิ์เปลี่ยนแปลงระยะเวลาการรับเงินค่าขายคืนจริงซึ่งอาจเร็วขึ้นหรือช้าลงกว่าเดิมได้ ทั้งนี้ ไม่เกิน 6 วันทำการนับจากวันทำการขายคืน) |

| ค่าธรรมเนียมที่เรียกเก็บจากกองทุนรวม (% ต่อปีของ NAV รวม VAT) | | |
|---|---------------|--------------------|
| ค่าธรรมเนียม | สูงสุดไม่เกิน | เก็บจริง |
| การจัดการ | 1.61 | ยกเว้นไม่เรียกเก็บ |
| รวมค่าใช้จ่าย | 2.14 | 0.10 |

หมายเหตุ: - บริษัทจัดการอาจพิจารณาเปลี่ยนแปลงค่าธรรมเนียมที่เรียกเก็บจริงเพื่อให้สอดคล้องกับกลยุทธ์หรือค่าใช้จ่ายในการบริหารจัดการ
- เปลี่ยนค่าธรรมเนียมหมายเหตุจากเดิม 0.06955 เป็น 0.06527 โดยมีผลตั้งแต่วันที่ 1 พฤษภาคม 2567 เป็นต้นไป

| ค่าธรรมเนียมที่เรียกเก็บจากผู้ถือหน่วย (% ของมูลค่าซื้อขาย รวม VAT) | | |
|---|------------------------|------------------------|
| ค่าธรรมเนียม | สูงสุดไม่เกิน | เก็บจริง |
| การขาย | 3.21 | ยกเว้นไม่เรียกเก็บ |
| การรับซื้อคืน | 3.21 | ยกเว้นไม่เรียกเก็บ |
| การสับเปลี่ยนหน่วยลงทุนเข้า | 3.21 | ยกเว้นไม่เรียกเก็บ |
| การสับเปลี่ยนหน่วยลงทุนออก | 3.21 | ยกเว้นไม่เรียกเก็บ |
| การโอนหน่วย | 10 บาท ต่อ 1,000 หน่วย | 10 บาท ต่อ 1,000 หน่วย |

หมายเหตุ: - บริษัทจัดการอาจพิจารณาเปลี่ยนแปลงค่าธรรมเนียมที่เรียกเก็บจริงเพื่อให้สอดคล้องกับกลยุทธ์หรือค่าใช้จ่ายในการบริหารจัดการ
- ค่าใช้จ่ายในการซื้อขายหลักทรัพย์ เมื่อสั่งซื้อ/ส่งขาย/สับเปลี่ยนหน่วยลงทุน ไม่เกินร้อยละ 0.75 ของมูลค่าหน่วยลงทุน (เก็บจริง 0.05%)

| สัดส่วนประเภททรัพย์สินที่ลงทุน | | ทรัพย์สินที่ลงทุน 5 อันดับแรก | |
|--------------------------------|--------|---|--------|
| ประเภททรัพย์สิน | % NAV | ชื่อทรัพย์สิน | % NAV |
| หน่วยลงทุน | 101.18 | หน่วยลงทุน INVESCO CHINA TECHNOLOGY ETF | 101.18 |
| เงินฝาก | 3.85 | | |
| อื่น ๆ | -1.81 | | |
| ตราสารอนุพันธ์ | -3.22 | | |

| ข้อมูลเชิงสถิติ | |
|----------------------------|-----------|
| Maximum Drawdown | -37.33% |
| Recovering Period | N/A |
| FX Hedging | 94.60% |
| อัตราส่วนหมุนเวียนการลงทุน | 0.07 เท่า |
| Sharpe ratio | - |
| Alpha | 0.92% |
| Beta | 1.04 |
| Tracking Error | - |

| ทรัพย์สินที่ลงทุน 5 อันดับแรกของกองทุนหลัก | |
|--|-------|
| ชื่อทรัพย์สิน | % NAV |
| Tencent | 11.06 |
| PDD ADR | 9.33 |
| Meituan | 8.99 |
| Baidu | 7.35 |
| Kuaishou Technology | 6.19 |

| การจัดสรรการลงทุนในต่างประเทศของกองทุนหลัก | |
|--|--------|
| ประเทศ | % NAV |
| จีน | 100.00 |

| การจัดสรรการลงทุนในกลุ่มอุตสาหกรรมของกองทุนหลัก | |
|---|--------|
| กลุ่มอุตสาหกรรม (Sector) | % NAV |
| Technology | 100.00 |

หมายเหตุ: ข้อมูลกองทุนหลักเป็นข้อมูล ณ วันที่ 31 มีนาคม 2567

คำอธิบาย

Maximum Drawdown เปรอ์เซ็นต์ผลขาดทุนสูงสุดของกองทุนรวมในระยะเวลา 5 ปีย้อนหลัง (หรือตั้งแต่จัดตั้งกองทุนกรณีที่ยังไม่ครบ 5 ปี) โดยวัดจากระดับ NAV ต่อหน่วยที่จุดสูงสุด ไปจนถึงจุดต่ำสุดในช่วงที่ NAV ต่อหน่วยปรับตัวลดลง ค่า Maximum Drawdown เป็นข้อมูลที่ช่วยให้ทราบถึงความเสี่ยงที่อาจจะขาดทุนจากการลงทุนในกองทุนรวม

Recovering Period ระยะเวลาการฟื้นตัว เพื่อเป็นข้อมูลให้ผู้ลงทุนทราบถึงระยะเวลาดังแต่การขาดทุนสูงสุดจนถึงระยะเวลาที่เงินลงทุนเริ่มต้นใช้ระยะเวลานานเท่าใด

FX Hedging เปรอ์เซ็นต์ของการลงทุนในสกุลเงินต่างประเทศที่มีการป้องกันความเสี่ยงจากอัตราแลกเปลี่ยน

อัตราส่วนหมุนเวียนการลงทุน (Portfolio Turnover) ความถี่ของการซื้อขายหลักทรัพย์ในพอร์ตของกองทุนรวมในช่วงเวลาใดช่วงเวลานึง โดยคำนวณจากมูลค่าที่ต่ำกว่าระหว่างผลรวมของมูลค่าการซื้อขายหลักทรัพย์กับผลรวมของมูลค่าการขายหลักทรัพย์ของกองทุนรวมในรอบระยะเวลา 1 ปีหารด้วยมูลค่า NAV ของกองทุนรวมเฉลี่ยในรอบระยะเวลาเดียวกัน กองทุนรวมที่มีค่า Portfolio Turnover สูง บ่งชี้ถึงการซื้อขายหลักทรัพย์บ่อยครั้งของผู้จัดการกองทุนและทำให้มีต้นทุนการซื้อขายหลักทรัพย์ที่สูง จึงต้องพิจารณาเปรียบเทียบกับผลการดำเนินงานของกองทุนรวมเพื่อประเมินความคุ้มค่าของการซื้อขายหลักทรัพย์ดังกล่าว

Sharpe Ratio อัตราส่วนระหว่างผลตอบแทนส่วนเพิ่มของกองทุนรวมเปรียบเทียบกับความเสี่ยงจากการลงทุน โดยคำนวณจากผลต่างระหว่างอัตราผลตอบแทนของกองทุนรวมกับอัตราผลตอบแทนที่ปราศจากความเสี่ยง (risk-free rate) เปรียบเทียบกับค่าเบี่ยงเบนมาตรฐาน (standard deviation) ของกองทุนรวม ค่า Sharpe Ratio สะท้อนถึงอัตราผลตอบแทนที่กองทุนรวมควรได้รับเพิ่มขึ้นเพื่อชดเชยกับความเสี่ยงที่กองทุนรวมรับมา โดยกองทุนรวมที่มีค่า Sharpe Ratio สูงกว่าจะเป็นกองทุนรวมที่มีประสิทธิภาพในการบริหารจัดการลงทุนที่ดีกว่า เนื่องจากได้รับผลตอบแทนส่วนเพิ่มที่สูงกว่าภายใต้ระดับความเสี่ยงเดียวกัน

Alpha ผลตอบแทนส่วนเกินของกองทุนรวมเมื่อเปรียบเทียบกับดัชนีชี้วัด (benchmark) โดยค่า Alpha ที่สูง หมายถึง กองทุนรวมสามารถสร้างผลตอบแทนได้สูงกว่าดัชนีชี้วัด ซึ่งเป็นผลจากประสิทธิภาพของผู้จัดการกองทุนรวมในการคัดเลือกหรือหาจังหวะเข้าลงทุนในหลักทรัพย์ได้อย่างเหมาะสม

Beta ระดับและทิศทางการเปลี่ยนแปลงของอัตราผลตอบแทนของหลักทรัพย์ในพอร์ตการลงทุน โดยเปรียบเทียบกับอัตราการเปลี่ยนแปลงของตลาด Beta น้อยกว่า 1 แสดงว่า หลักทรัพย์ในพอร์ตการลงทุนมีการเปลี่ยนแปลงของอัตราผลตอบแทนน้อยกว่าการเปลี่ยนแปลงของอัตราผลตอบแทนของกลุ่มหลักทรัพย์ของตลาด Beta มากกว่า 1 แสดงว่า หลักทรัพย์ในพอร์ตการลงทุนมีการเปลี่ยนแปลงของอัตราผลตอบแทนมากกว่าการเปลี่ยนแปลงของอัตราผลตอบแทนของกลุ่มหลักทรัพย์ของตลาด

Tracking Error อัตราผลตอบแทนของกองทุนรวมมีประสิทธิภาพในการเลียนแบบดัชนีชี้วัด โดยหาก Tracking Error ต่ำ หมายถึงกองทุนรวมมีประสิทธิภาพในการสร้างผลตอบแทนให้ใกล้เคียงกับดัชนีชี้วัด กองทุนรวมที่มีค่า Tracking Error สูง จะมีอัตราผลตอบแทนโดยเฉลี่ยห่างจากดัชนีชี้วัดมากขึ้น

Yield to Maturity อัตราผลตอบแทนจากการลงทุนในตราสารหนี้โดยถือจนครบกำหนดอายุ ซึ่งคำนวณจากดอกเบี้ยที่จะได้รับในอนาคตตลอดอายุตราสารและเงินต้นที่จะได้รับคืนนำมาคิดลดเป็นมูลค่าปัจจุบัน โดยใช้ตัวอัตราผลตอบแทนของกองทุนรวมตราสารหนี้ คำนวณจากค่าเฉลี่ยถ่วงน้ำหนักของ Yield to Maturity ของตราสารหนี้แต่ละตัวที่กองทุนรวมมีการลงทุน และเนื่องจาก Yield to Maturity มีหน่วยมาตรฐานเป็นเปอร์เซ็นต์ต่อปี จึงสามารถนำไปใช้เปรียบเทียบอัตราผลตอบแทนระหว่างกองทุนรวมตราสารหนี้ที่มีนโยบายถือครองตราสารหนี้จนครบกำหนดอายุและมีลักษณะการลงทุนที่ใกล้เคียงกันได้

บริษัทหลักทรัพย์จัดการกองทุน ไทยพาณิชย์ จำกัด

โทรศัพท์ : 0-2949-1500 หรือ 0-2777-7777 website: www.scbam.com

ที่อยู่ : ชั้น 7 – 8 อาคาร 1 ไทยพาณิชย์ ปาร์ค พลาซ่า เลขที่ 18 ถนนรัชดาภิเษก

แขวงจตุจักร เขตจตุจักร กรุงเทพฯ 10900