

กองทุนเปิดพรินซิเพิล มุ่งรักษาเงินต้นเพื่อการเลี้ยงชีพ

Principal Protected Retirement Mutual Fund

31 สิงหาคม 2563

ชื่อเดิมคือกองทุนเปิดซีไอเอ็มบี-พรินซิเพิล โลว์ มุ่งรักษาเงินต้นเพื่อการเลี้ยงชีพ การเปลี่ยนชื่อมีผลตั้งแต่วันที่ 10 มิถุนายน 2562 เป็นต้นไป



รองรับกองทุนสำรองเลี้ยงชีพ

ข้อมูลกองทุน

ชื่อย่อ	PRINCIPAL PRMF
ระดับความเสี่ยง	3 (เสี่ยงปานกลางค่อนข้างต่ำ)
ประเภทโครงการ	กองทุนตราสารหนี้, กองทุนมุ่งรักษาเงินต้น, กองทุนรวมเพื่อการเลี้ยงชีพ
วันที่จดทะเบียนกองทุน	1 ธันวาคม 2548
นโยบายการลงทุนต่างประเทศ	ไม่มี
การป้องกันความเสี่ยงจากอัตราแลกเปลี่ยน	ไม่มี
จำนวนเงินลงทุนของโครงการ	5,000 ล้านบาท
จำนวนเงินลงทุนของโครงการ	81.88 ล้านบาท
ปัจจุบัน	
มูลค่าทรัพย์สินสุทธิ/หน่วย	12.1974 บาท
ความเสี่ยงที่เกี่ยวข้อง	1. ความสามารถในการชำระเงินต้นและดอกเบี้ยของผู้ออกตราสาร 2. ความเสี่ยงจากอัตราดอกเบี้ย
นโยบายจ่ายเงินปันผล	ไม่มี
ผู้ดูแลผลประโยชน์	ธนาคารธนชาต จำกัด (มหาชน)
นายทะเบียน	บลจ. พรินซิเพิล จำกัด
ประเภทกองทุนรวมตามที่แสดงในข้อมูลที่ใช้เปรียบเทียบผลการดำเนินงานของกองทุนรวม ณ จุดขาย	Short Term Government Bond

ข้อมูลการซื้อขายหน่วยลงทุน

วันทำการซื้อ	ทุกวันทำการ ตั้งแต่เวลาเริ่มทำการ ถึงเวลา 15.30 น.
มูลค่าขั้นต่ำของการซื้อ	1,000 บาท*
วันทำการขายคืน	กรณีปกติ ทุกวันทำการ ตั้งแต่เวลาเริ่มทำการ ถึงเวลา 15.00 น. กรณีมุ่งรักษาเงินต้น ทุกวันที่ 25 พ.ย. ของทุกปี ตั้งแต่เริ่มทำการ ถึงเวลา 15.00 น.
มูลค่าขั้นต่ำของการขาย	ไม่กำหนด
ยอดคงเหลือขั้นต่ำ	ไม่กำหนด
รับเงินค่าขายคืน	ภายใน 5 วันทำการ (ปัจจุบัน T+2) เฉพาะบัญชีธนาคาร CIMBT/ SCB/ KBANK/ BAY/ TMB/ BBL/ LHBANK/ KK/ TBANK

* การปรับขั้นต่ำการสั่งซื้อหน่วยลงทุนเริ่มมีผลตั้งแต่วันที่ 17 ส.ค.63 เป็นต้นไป

นโยบายการลงทุน

กองทุนจะลงทุนในหรือมีไว้ซึ่งตราสารหนี้ที่เป็นตราสารภาครัฐไทย ตราสารภาครัฐต่างประเทศที่มีอันดับกองทุนมีนโยบายมุ่งรักษาเงินต้น ลงทุนเริ่มแรกของผู้ถือหุ้นหน่วยลงทุนเฉพาะผู้ถือหุ้นหน่วยลงทุนที่ซื้อขายหน่วยลงทุนตามวันเวลาซื้อขายที่บริษัทจัดการกำหนดให้ได้รับความมุ่งรักษาเงินต้น และถือหน่วยลงทุนต่อเนื่องตลอดระยะเวลาถือครองที่บริษัทจัดการกำหนด โดยมีจำนวนเงินที่มุ่งรักษาเงินต้นและเงื่อนไข การมุ่งรักษาเงินต้นตามหัวข้อ "รายละเอียดในการมุ่งรักษาเงินต้น" โดยในส่วนของกองทุนมุ่งรักษาเงินต้น กองทุนจะลงทุนในหรือมีไว้ซึ่งตราสารหนี้ที่เป็นตราสารภาครัฐไทย ตราสารภาครัฐต่างประเทศ หรือเงินฝากที่ออกโดยสถาบันการเงิน ตามที่สำนักงานคณะกรรมการ ก.ล.ต. เห็นชอบให้กองทุนลงทุนได้ เพื่อเป็นทรัพย์สินของกองทุนรวมมีมูลค่ารวมกันทั้งสิ้นทุกขณะใด ๆ ไม่น้อยกว่าร้อยละ 97 ของมูลค่าทรัพย์สินสุทธิของกองทุนรวม ยกเว้นในช่วงระยะเวลาที่กองทุนมีความจำเป็นต้องรอการลงทุนหรือเตรียมสภาพคล่องเพื่อการดำเนินงานของกองทุน คือ ในช่วงระยะเวลา 15 วันนับตั้งแต่วันที่จดทะเบียนกองทุนทรัพย์สินเป็นกองทุนรวม และหรือในช่วงระยะเวลา 15 วันก่อนวันทำการซื้อขายหน่วยลงทุนที่ได้รับการมุ่งรักษาเงินต้นภายหลังการเสนอขายหน่วยลงทุนครั้งแรกแต่ละรอบ และหรือในช่วงระยะเวลา 15 วันหลังวันทำการซื้อขายหน่วยลงทุนที่ได้รับการมุ่งรักษาเงินต้นภายหลังการเสนอขายหน่วยลงทุนครั้งแรกแต่ละรอบ และหรือในวันทำการซื้อขายหน่วยลงทุนที่ได้รับการมุ่งรักษาเงินต้นภายหลังการเสนอขายหน่วยลงทุนครั้งแรกแต่ละรอบ

ค่าธรรมเนียมที่เรียกเก็บจากผู้ถือหุ้นหน่วยลงทุน (% ของมูลค่าหน่วยลงทุน)*

ค่าธรรมเนียมขาย	ไม่เกิน 1.07% (ยกเว้น)
ค่าธรรมเนียมการรับซื้อคืน	ไม่เกิน 3.21% (ยกเว้น)
ค่าธรรมเนียมการสับเปลี่ยน	ตามเงื่อนไขการขาย และรับซื้อคืนหน่วยลงทุน

*ค่าธรรมเนียมเป็นอัตราที่รวมภาษีมูลค่าเพิ่ม ภาษีธุรกิจเฉพาะ หรือภาษีอื่นใดในทำนองเดียวกันไว้แล้ว

ค่าธรรมเนียมที่เรียกเก็บจากกองทุนรวม (% ต่อปีของ NAV)*

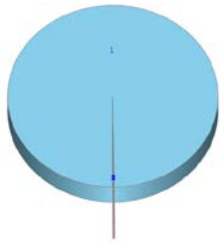
ค่าธรรมเนียมการจัดการ	ไม่เกิน 0.81% (ปัจจุบัน 0.4173%)**
ผู้ดูแลผลประโยชน์	ไม่เกิน 0.09% (ปัจจุบัน 0.027%)
นายทะเบียน	ไม่เกิน 0.15% (ปัจจุบัน ยกเว้น)**
ค่าใช้จ่ายอื่นๆ	ไม่เกิน 2.12% (ปัจจุบัน 0.068%)
รวมค่าใช้จ่ายทั้งหมด	ไม่เกิน 2.12% (ปัจจุบัน 0.5123%)**

*ข้อมูล 1 ส.ค. 61 - 30 พ.ย. 62; ค่าธรรมเนียมเป็นอัตราที่รวมภาษีมูลค่าเพิ่ม ภาษีธุรกิจเฉพาะ หรือภาษีอื่นใดในทำนองเดียวกันไว้แล้ว

** มีผลตั้งแต่วันที่ 25 ก.พ. 2563 เป็นต้นไป

*** มีผลตั้งแต่วันที่ 15 ก.ค. 2563 เป็นต้นไป

สัดส่วนของประเภททรัพย์สินที่กองทุนรวมลงทุน



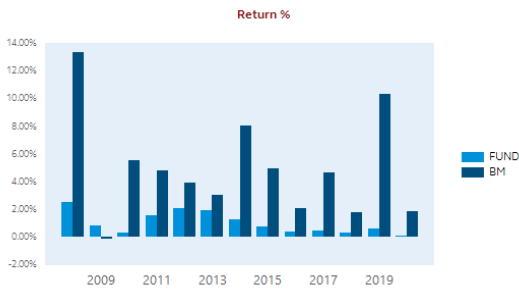
1. พันธบัตรธนาคารแห่งประเทศไทย ระยะสั้น อายุไม่เกิน 1 ปี 100.07%
2. บัญชีเงินฝากออมทรัพย์ 0.05%
3. บัญชีเงินฝากออมทรัพย์ - ลงทุน 0.03%
4. สินทรัพย์อื่น (รายการค้างรับ/ค้างจ่าย) -0.16%

ชื่อทรัพย์สินและการลงทุนสูงสุด 5 อันดับแรก

ชื่อทรัพย์สินและการลงทุนสูงสุด 5 อันดับแรก	อันดับความน่าเชื่อถือ	% ของ NAV
พันธบัตรธนาคารแห่งประเทศไทยงวดที่ 27/91/63	N/A	15.26
พันธบัตรธนาคารแห่งประเทศไทยงวดที่ 22/91/63	N/A	13.19
พันธบัตรธนาคารแห่งประเทศไทยงวดที่ 26/91/63	N/A	7.33
พันธบัตรธนาคารแห่งประเทศไทยงวดที่ 27/182/63	N/A	6.10
พันธบัตรธนาคารแห่งประเทศไทยงวดที่ 23/183/63	N/A	5.85

หมายเหตุ : เป็นข้อมูล ณ วันที่ 31 สิงหาคม 2563 ทั้งนี้ ผู้ลงทุนสามารถดูข้อมูลที่เป็นปัจจุบันได้ที่ www.principal.th

ผลการดำเนินงาน



*ผลการดำเนินงานในอดีต มิได้เป็นสิ่งยืนยันถึงผลการดำเนินงานในอนาคต
 หมายเหตุ : เป็นข้อมูล ณ วันที่ 31 สิงหาคม 2563 ทั้งนี้ ผู้ลงทุนสามารถดูข้อมูลที่เป็นปัจจุบันได้ที่ www.principal.th

	ผลการดำเนินงานย้อนหลัง							ตั้งแต่จัดตั้งกองทุน ¹
	YTD	3 เดือน	6 เดือน	1 ปี ¹	3 ปี ¹	5 ปี ¹	10 ปี ¹	
PRMF (%)	0.06	-0.05	0.03	0.22	0.38	0.41	0.97	1.35
Benchmark (%) [*]	1.90	0.12	0.41	2.22	4.96	4.47	4.37	5.36
Information Ratio ²	-3.85	-17.78	-12.51	-2.04	-3.34	-2.81	-2.18	-1.96
ความผันผวนของผลการดำเนินงาน (%)	0.08	0.03	0.08	0.07	0.10	0.08	0.22	0.18

¹% ต่อปี (Annualized Return) หากกองทุนจัดตั้งมาแล้ว 1 ปีขึ้นไป

²Information Ratio: แสดงความสามารถของผู้จัดการกองทุนในการสร้างผลตอบแทนเมื่อเทียบกับความเสี่ยง

*เกณฑ์มาตรฐานที่ใช้: STGovBond Index 100% (source: ThaiBMA ณ วันที่ 31 สิงหาคม 2563) มีผลตั้งแต่วันที่ 11 ก.พ. 2563 เป็นต้นไป ก่อนหน้านั้นใช้เกณฑ์มาตรฐาน GovBond Index 50.00% + MTMCorpBBBup Index 50.00% (30 ก.ย. 2561 – 10 ก.พ. 2563)

**ผลการดำเนินงานในอดีต มิได้เป็นสิ่งยืนยันถึงผลการดำเนินงานในอนาคต

- ผู้ลงทุนควรศึกษาข้อมูลเกี่ยวกับสิทธิประโยชน์ทางภาษีที่ระบุไว้ในคู่มือการลงทุนในกองทุนรวมดังกล่าวด้วย หากไม่ปฏิบัติตามเงื่อนไขการลงทุน ผู้ลงทุนจะไม่ได้รับสิทธิประโยชน์ทางภาษี และจะต้องคืนสิทธิประโยชน์ทางภาษี
- การลงทุนในหน่วยลงทุน มิใช่การฝากเงิน และมีความเสี่ยงของการลงทุน ผู้ลงทุนอาจได้รับเงินลงทุนคืนมากกว่าหรือน้อยกว่าเงินลงทุนเริ่มแรกก็ได้ ดังนั้น ผู้ลงทุนควรลงทุนในกองทุนนี้ เมื่อเห็นว่าการลงทุนในกองทุนรวมนี้ เหมาะสมกับวัตถุประสงค์การลงทุนของผู้ลงทุน และผู้ลงทุนยอมรับความเสี่ยงที่อาจเกิดขึ้นจากการลงทุนได้
- ในสถานการณ์ไม่ปกติ ผู้ถือหน่วยลงทุนอาจไม่สามารถขายคืนหน่วยลงทุน หรืออาจได้รับชำระค่าขายคืนหน่วยลงทุนล่าช้ากว่าระยะเวลาที่กำหนดไว้ในหนังสือชี้ชวน
- ผู้ลงทุนควรศึกษาข้อมูลในหนังสือชี้ชวนให้เข้าใจและควรเก็บหนังสือชี้ชวนไว้เป็นข้อมูล เพื่อใช้อ้างอิงในอนาคต และเมื่อมีข้อสงสัยให้สอบถามผู้ติดต่อกับผู้ลงทุนให้เข้าใจก่อนซื้อหน่วยลงทุน
- ผู้ลงทุนควรทำความเข้าใจลักษณะสินค้า(กองทุนรวม) เงื่อนไข ผลตอบแทนและความเสี่ยงก่อนตัดสินใจลงทุน
- เอกสารฉบับนี้จัดทำขึ้นเพื่อวัตถุประสงค์ในการเผยแพร่ข้อมูลเป็นการทั่วไป โดยไม่มุ่งหมายให้ถือเป็นคำแนะนำหรือการเชิญชวนให้บุคคลใดทำการซื้อ และ/หรือขายผลิตภัณฑ์ด้านการลงทุนประเภทต่าง ๆ ตามที่ปรากฏในเอกสารฉบับนี้ และไม่ถือเป็นการให้คำปรึกษาหรือคำแนะนำเกี่ยวกับการทำธุรกรรมที่เกี่ยวข้องกับผลิตภัณฑ์ด้านการลงทุนของบริษัทต่าง ๆ ตามที่ระบุไว้ในเอกสารนี้แต่อย่างใด

ผู้ลงทุนสามารถสอบถามข้อมูลเพิ่มเติมรับหนังสือชี้ชวน โครงการ และข้อผูกพันได้ที่บริษัทจัดการและผู้สนับสนุนการขายและรับซื้อคืนหน่วยลงทุน ได้ที่ โทร 0-2686-9595 ตั้งแต่ 8.30 น. ถึง 17.00 น. วันจันทร์-ศุกร์ (ยกเว้นวันหยุดนักขัตฤกษ์)

บริษัทหลักทรัพย์จัดการกองทุน พรินซิเพิล จำกัด

44 อาคาร ซีไอเอ็มบี ไทย ชั้น 16 ถนนหลังสวน แขวง ลุมพินี เขตปทุมวัน กรุงเทพฯ 10330 โทร 0-2686-9595 เว็บไซต์: www.principal.th

ข้อมูลเปรียบเทียบผลการดำเนินงานของกองทุนภายในกลุ่มกองทุนประเภทเดียวกัน ภายใต้ข้อกำหนดของสมาคมบริษัทจัดการลงทุน (AIMC)

ข้อมูล ณ วันที่ 31 สิงหาคม 2563

AIMC Category	Peer Percentile	Return (%)						Standard Deviation (%)					
		3M	6M	1Y	3Y	5Y	10Y	3M	6M	1Y	3Y	5Y	10Y
Short Term Government Bond	5th Percentile	0.09	0.45	1.54	1.26	1.24	1.63	0.02	0.06	0.05	0.09	0.08	0.19
	25th Percentile	0.05	0.29	0.96	0.88	1.00	1.47	0.03	0.09	0.07	0.10	0.09	0.22
	50th Percentile	-0.01	0.09	0.52	0.72	0.78	1.42	0.04	0.09	0.08	0.12	0.11	0.23
	75th Percentile	-0.04	0.07	0.40	0.62	0.65	1.30	0.09	0.18	0.17	0.15	0.19	0.25
	95th Percentile	-0.06	-0.02	0.24	0.43	0.46	1.05	0.12	0.56	0.44	0.28	0.29	0.64

ข้อตกลงและเงื่อนไขของข้อมูลเปรียบเทียบผลการดำเนินงานแบบเปอร์เซ็นต์ไทล์
Disclaimer of Peer group Fund Performance

- ผลการดำเนินงานในอดีตของกองทุน มิได้เป็นสิ่งยืนยันถึงผลการดำเนินงานในอนาคต
- ผู้ลงทุนสามารถดูข้อมูลฉบับเต็มได้ที่ www.aimc.or.th
- ผลการดำเนินงานของกองทุนที่การเปรียบเทียบแบ่งตามประเภทกองทุนรวมภายใต้ข้อกำหนดของสมาคมบริษัทจัดการลงทุน โดยกองทุนที่จะถูกเปรียบเทียบผลการดำเนินงานในแต่ละช่วงเวลากับกองทุนประเภทเดียวกันในระดับเปอร์เซ็นต์ไทล์ (Percentiles) ต่างๆ โดยแบ่งออกเป็น
 - 5th Percentile แสดงผลการดำเนินงานของกองทุนอันดับที่ 5 เปอร์เซ็นต์ไทล์ (Top 5% performance)
 - 25th Percentile แสดงผลการดำเนินงานของกองทุนอันดับที่ 25 เปอร์เซ็นต์ไทล์ (Top 25% performance)
 - 50th Percentile แสดงผลการดำเนินงานของกองทุนอันดับที่ 50 เปอร์เซ็นต์ไทล์ (Median performance)
 - 75th Percentile แสดงผลการดำเนินงานของกองทุนอันดับที่ 75 เปอร์เซ็นต์ไทล์ (Bottom 25% performance)
 - 95th Percentile แสดงผลการดำเนินงานของกองทุนอันดับที่ 95 เปอร์เซ็นต์ไทล์ (Bottom 5% performance)
- ผลตอบแทนที่มีอายุเกินหนึ่งปีนั้นมีการแสดงเป็นผลตอบแทนต่อปี

เมื่อผู้ลงทุนทราบผลตอบแทนของกองทุนที่ลงทุน สามารถนำไปเปรียบเทียบกับเปอร์เซ็นต์ไทล์ตามตาราง จะทราบว่ากองทุนที่ลงทุนนั้นอยู่ในช่วงที่เท่าใดของประเภทกองทุนรวมนั้น

รองรับกองทุนสำรองเลี้ยงชีพ

หนังสือชี้ชวนส่วนสรุปข้อมูลสำคัญ

ข้อมูล ณ วันที่ 30 มิถุนายน 2563



กองทุนเปิดพริન્ซิเพิล มุ่งรักษาเงินต้นเพื่อการเลี้ยงชีพ

Principal Protected Retirement Mutual Fund

PRINCIPAL PRMF

กองทุนตราสารหนี้

บริษัทหลักทรัพย์จัดการกองทุน พริન્ซิเพิล จำกัด กองทุนรวมเพื่อการเลี้ยงชีพ (Retirement Mutual Fund : RMF)
การเข้าร่วมต่อต้านทุจริต : ได้รับการรับรอง CAC กองทุนที่ลงทุนแบบไม่มีความเสี่ยงต่างประเทศ



คุณกำลังจะลงทุนอะไร?



กองทุนรวมนี้เหมาะกับใคร?



คุณต้องระวังอะไรเป็นพิเศษ?



สัดส่วนของประเภททรัพย์สินที่ลงทุน



ค่าธรรมเนียม



ผลการดำเนินงาน



ข้อมูลอื่น ๆ

การลงทุนในกองทุนรวมไม่ใช่การฝากเงิน



คุณกำลังจะลงทุนอะไร?

นโยบายการลงทุน

กองทุนมีนโยบายมุ่งรักษาเงินต้น ลงทุนเริ่มแรกของผู้ถือหน่วยลงทุนเฉพาะผู้ถือหน่วยลงทุนที่ซื้อขายหน่วยลงทุนตามวันเวลาซื้อขายที่บริษัทจัดการกำหนดให้ได้รับความมุ่งรักษาเงินต้น และถือหน่วยลงทุนต่อเนื่องตลอดระยะเวลาถือครองที่บริษัทจัดการกำหนด โดยมีจำนวนเงินที่มุ่งรักษาเงินต้นและเงื่อนไขการมุ่งรักษาเงินต้นตามหัวข้อ “รายละเอียดในการมุ่งรักษาเงินต้น”

โดยในส่วนของมุ่งรักษาเงินต้น กองทุนจะลงทุนในหรือมีไว้ซึ่งตราสารหนี้ที่เป็นตราสารภาครัฐไทย ตราสารภาครัฐต่างประเทศ หรือเงินฝากที่ออกโดยสถาบันการเงิน ตามที่สำนักงานคณะกรรมการ ก.ล.ต. เห็นชอบให้กองทุนลงทุนได้ เพื่อเป็นทรัพย์สินของกองทุนรวม มีมูลค่ารวมกันทั้งสิ้นทุกขณะใด ๆ ไม่น้อยกว่าร้อยละ 97 ของมูลค่าทรัพย์สินสุทธิของกองทุนรวม ยกเว้นในช่วงระยะเวลาที่กองทุนมีความจำเป็นต้องรอการลงทุนหรือเตรียมสภาพคล่องเพื่อการดำเนินงานของกองทุน คือ ในช่วงระยะเวลา 15 วันนับตั้งแต่วันจดทะเบียนกองทรัพย์สินเป็นกองทุนรวม และหรือในช่วงระยะเวลา 15 วันก่อนวันทำการซื้อขายหน่วยลงทุนที่ได้รับการมุ่งรักษาเงินต้นภายหลังการเสนอขายหน่วยลงทุนครั้งแรกแต่ละรอบ และหรือในช่วงระยะเวลา 15 วันหลังวันทำการซื้อขายหน่วยลงทุนที่ได้รับการมุ่งรักษาเงินต้นภายหลังการเสนอขายหน่วยลงทุนครั้งแรกแต่ละรอบ และหรือในวันทำการซื้อขายหน่วยลงทุนที่ได้รับการมุ่งรักษาเงินต้นภายหลังการเสนอขายหน่วยลงทุนครั้งแรกแต่ละรอบ ส่วนที่เหลืออาจพิจารณาลงทุนในเงินฝาก หรือตราสารที่เทียบเท่าเงินสด ตราสารหนี้ หรือหลักทรัพย์หรือทรัพย์สินอื่นหรือการหาผลตอบแทนโดยวิธีอื่นตามที่สำนักงานคณะกรรมการ ก.ล.ต. อนุญาตหรือเห็นชอบให้กองทุนลงทุนได้

ทั้งนี้ การกำหนดอัตราส่วนการลงทุนเพื่อการมุ่งรักษาเงินต้น จะขึ้นอยู่กับสภาวะการลงทุนและอัตราผลตอบแทนที่กองทุนจะได้รับในแต่ละช่วงเวลา และต้องเป็นไปตามอัตราส่วนที่กำหนดเพื่อให้เป็นไปตามกลไกการมุ่งรักษา และเพื่อประโยชน์สูงสุดของผู้ลงทุน

นอกจากนี้ กองทุนจะไม่ลงทุนในหรือมีไว้ซึ่งตราสารหนี้ที่มีการจ่ายผลตอบแทนอ้างอิงกับตัวแปร (Structured Note) และสัญญาซื้อขายล่วงหน้า (Derivatives)

กลยุทธ์ในการบริหารกองทุน

มุ่งหวังให้ผลประโยชน์สูงกว่าดัชนีชี้วัด (Active Management)



กองทุนรวมนี้เหมาะกับใคร?

- ผู้ลงทุนที่คาดหวังผลตอบแทนที่สูงกว่าเงินฝาก และยอมรับผลตอบแทนที่อาจต่ำกว่าหุ้นได้
- ผู้ลงทุนที่ต้องการสภาพคล่องในการซื้อขายได้ทุกวันทำการ โดยจะได้รับเงินคืนภายในวันที่ T+2
- ผู้ที่มีเงินได้ แต่ยังไม่ได้ใช้สิทธิประโยชน์ในการหักลดหย่อนภาษีจากการลงทุน (สูงสุดไม่เกิน 15% ของเงินได้สุทธิ โดยเมื่อรวมกับเงินสะสมเข้ากองทุนสำรองเลี้ยงชีพ หรือ กบข. แล้วไม่เกิน 5 แสนบาท)
- ผู้ที่สนใจลงทุนในกองทุน RMF ที่มุ่งรักษาเงินต้น และลงทุนในตราสารหนี้ที่มีคุณภาพ
- ผู้ที่ต้องการลงทุนต่อเนื่องเตรียมไว้สำหรับหลังเลิกทำงานหรือเกษียณ

กองทุนรวมนี้ไม่เหมาะกับใคร

- ผู้ลงทุนที่คาดหวังผลตอบแทนสูง



ทำอย่างไรหากยังไม่เข้าใจนโยบาย และความเสี่ยงของกองทุนนี้

- อ่านหนังสือชี้ชวนฉบับเต็มหรือสอบถามผู้สนับสนุนการขายและบริษัทจัดการ
- **อย่าลงทุนหากไม่เข้าใจลักษณะและความเสี่ยงของกองทุนรวมนี้ดีพอ**



คุณต้องระวังอะไรเป็นพิเศษ?

- กองทุนรวมนี้ไม่ได้ถูกจำกัดโดยกฎเกณฑ์ให้ต้องลงทุนเฉพาะในตราสารที่มีความเสี่ยงต่ำเช่นเดียวกับกองทุนรวมตลาดเงิน ดังนั้น จึงมีความเสี่ยงสูงกว่ากองทุนตลาดเงิน
- กองทุนรวมนี้อาจมีการลงทุนในตราสารหนี้ที่มีสภาพคล่องต่ำ จึงอาจไม่สามารถซื้อขาย ตราสารหนี้ได้ในเวลาที่ต้องการหรือในราคาที่เหมาะสม
- กองทุนรวมมุ่งรักษาเงินต้นเป็นเพียงชื่อเรียกประเภทกองทุนรวมที่จัดนโยบายการลงทุนเพื่อให้เงินต้นของผู้ถือหน่วยลงทุนมีความเสี่ยงต่ำ โดยกองทุนรวมดังกล่าวมิได้รับประกันเงินลงทุนหรือผลตอบแทนจากการลงทุนแต่อย่างใด
- ผู้ลงทุนควรศึกษาข้อมูลเกี่ยวกับสิทธิประโยชน์ทางภาษีที่ระบุไว้ในคู่มือการลงทุนในกองทุนรวมดังกล่าวด้วย หากไม่ปฏิบัติตามเงื่อนไขการลงทุน ผู้ลงทุนจะไม่ได้รับสิทธิประโยชน์ทางภาษี และจะต้องคืนสิทธิประโยชน์ทางภาษี
- ผู้ถือหน่วยลงทุนไม่สามารถนำหน่วยลงทุนของกองทุนรวมเพื่อการเลี้ยงชีพไปจำหน่าย จ่าย โอน จำนำ หรือนำไปเป็นหลักประกัน

แผนภาพแสดงตำแหน่งความเสี่ยงของกองทุนรวม



ปัจจัยความเสี่ยงที่สำคัญ

ความเสี่ยงจากการผิดนัดชำระหนี้ของผู้ออกตราสาร

อันดับความน่าเชื่อถือส่วนใหญ่ของกองทุน

GOV/AAA	AA,A	BBB	Non-investment grade/unrated
---------	------	-----	------------------------------

ต่ำ

สูง

หมายเหตุ: แรเงากรณีที่กองทุนต่างประเทศลงทุนในอันดับความน่าเชื่อถือ (credit rating) นั้นเกินกว่า 20% ของ NAV

ความเสี่ยงจากความผันผวนของราคา

หลักทรัพย์

อายุเฉลี่ยของทรัพย์สินที่ลงทุน

ต่ำกว่า 3 เดือน	3 เดือนถึง 1 ปี	1 ปี ถึง 3 ปี	3 ปี ถึง 5 ปี	มากกว่า 5 ปี
-----------------	-----------------	---------------	---------------	--------------

ต่ำ

สูง

ความผันผวนของผลการดำเนินงาน (SD)

<5%	5-10%	10-15%	15-25%	>25%
-----	-------	--------	--------	------

ต่ำ

สูง

*ค่าSD แสดงความผันผวนของกองทุน

ย้อนหลัง 5 ปี (หรือตั้งแต่จัดตั้งกองทุน กรณียังไม่ครบ5ปี)

ความเสี่ยงจากการกระจุกตัวลงทุนในผู้ออกรายใดรายหนึ่ง

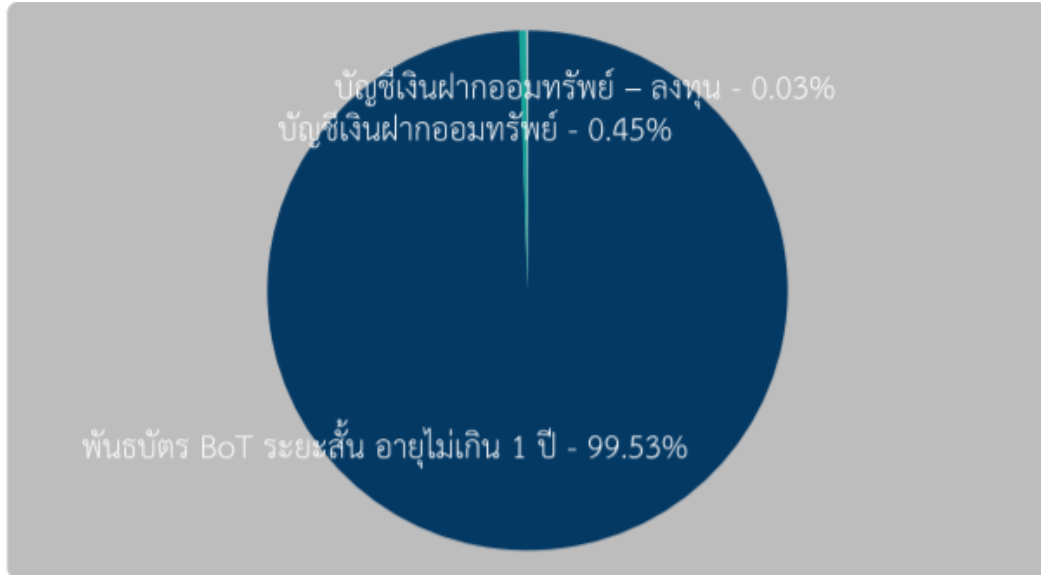
การกระจุกตัวลงทุนในผู้ออกตราสาร

≤10%	10-20%	20-50%	50-80%	>80%
------	--------	--------	--------	------

(High Issuer Concentration Risk)



สัดส่วนของประเภททรัพย์สินที่ลงทุน

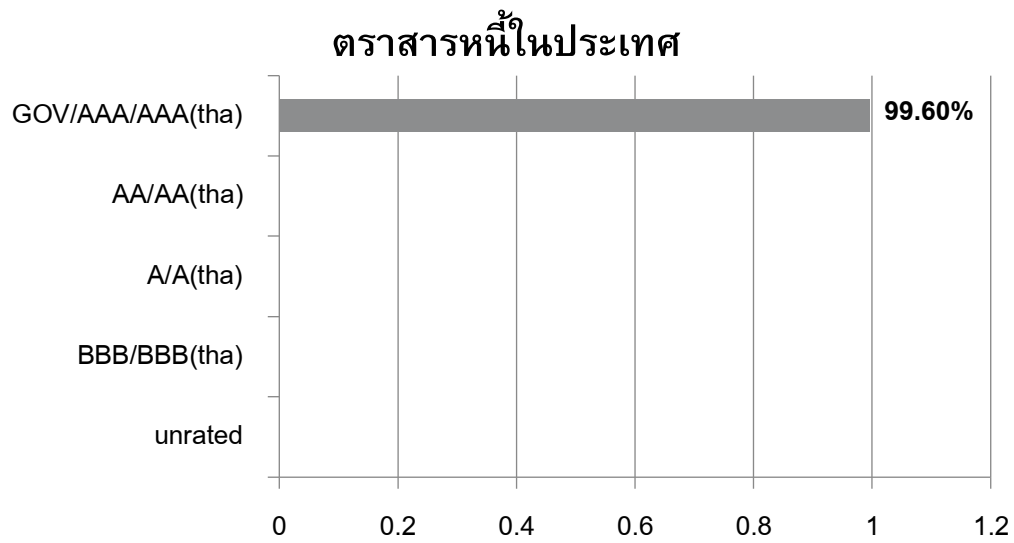


ชื่อทรัพย์สินและการลงทุนสูงสุด 5 อันดับแรก

ชื่อทรัพย์สิน	Credit Rating	%ของ NAV
พันธบัตรธนาคารแห่งประเทศไทยวอดที่ 22/91/63	N/A	12.93
พันธบัตรธนาคารแห่งประเทศไทยวอดที่ 1/182/63	N/A	11.62
พันธบัตรธนาคารแห่งประเทศไทยวอดที่ 14/91/63	N/A	10.78
พันธบัตรธนาคารแห่งประเทศไทยวอดที่ 13/91/63	N/A	7.31
พันธบัตรธนาคารแห่งประเทศไทยวอดที่ 23/183/63	N/A	5.74

หมายเหตุ : ข้อมูล ณ วันที่ 30 มิถุนายน 2563 ทั้งนี้คุณสามารถดูข้อมูลที่เป็นปัจจุบันได้ที่ www.principal.th

น้ำหนักการลงทุนตามอันดับความน่าเชื่อถือ



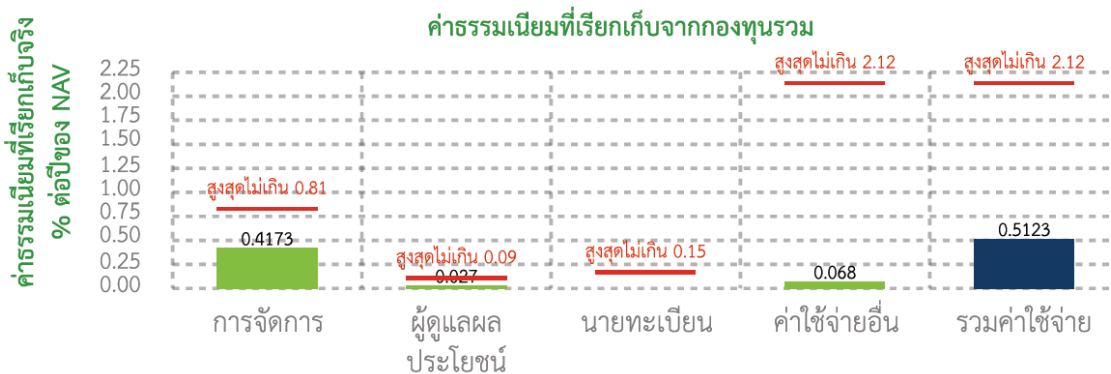
หมายเหตุ : ข้อมูล ณ วันที่ 30 มิถุนายน 2563 ทั้งนี้คุณสามารถดูข้อมูลที่เป็นปัจจุบันได้ที่ www.principal.th



ค่าธรรมเนียม

*ค่าธรรมเนียมมีผลกระทบต่อผลตอบแทนที่คุณจะได้รับ
ดังนั้น คุณควรพิจารณาการเรียกเก็บค่าธรรมเนียมดังกล่าวก่อนการลงทุน *

ค่าธรรมเนียมที่เรียกเก็บจากกองทุนรวม (% ต่อปีของ NAV)**



หมายเหตุ:

*ข้อมูล 1 ธ.ค. 61 - 30 พ.ย. 62; ค่าธรรมเนียมเป็นอัตราที่รวมภาษีมูลค่าเพิ่ม ภาษีธุรกิจเฉพาะ หรือภาษีอื่นใดในทำนองเดียวกันไว้แล้ว

การปรับค่าธรรมเนียมการจัดการมีผลตั้งแต่วันที่ 15 ก.ค.63 เป็นต้นไป

การยกเว้นค่าธรรมเนียมนายทะเบียนมีผลตั้งแต่วันที่ 25 ก.พ. 63 เป็นต้นไป

ค่าธรรมเนียมที่เรียกเก็บจากผู้ถือหน่วย (% ของมูลค่าซื้อขาย)

รายการ	สูงสุดไม่เกิน	ปัจจุบัน
ค่าธรรมเนียมการขาย	1.07%	ไม่เรียกเก็บ
ค่าธรรมเนียมการรับซื้อคืน	3.21%	ไม่เรียกเก็บ
ค่าธรรมเนียมการสับเปลี่ยนหน่วยลงทุน	ตามเงื่อนไขการขายและรับซื้อคืนหน่วยลงทุน	ตามเงื่อนไขการขายและรับซื้อคืนหน่วยลงทุน
การโอนหน่วยลงทุน	ตามที่นายทะเบียนเรียกเก็บ	ตามที่นายทะเบียนเรียกเก็บ

หมายเหตุ: ค่าธรรมเนียมเป็นอัตราที่รวมภาษีมูลค่าเพิ่ม ภาษีธุรกิจเฉพาะ หรือภาษีอื่นใดในทำนองเดียวกันไว้แล้ว

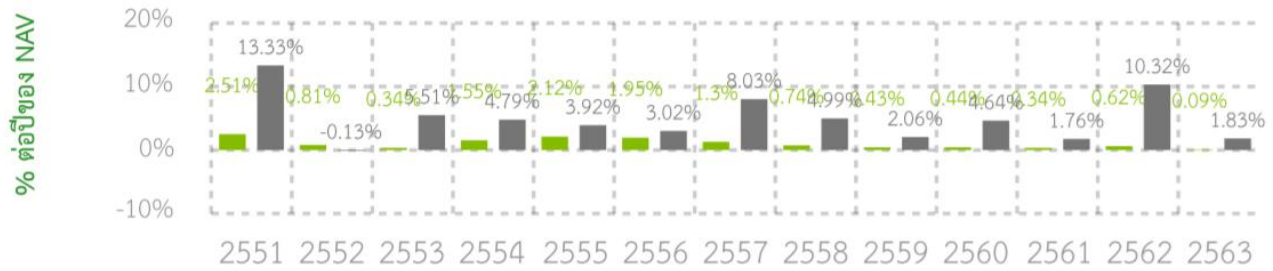


ผลการดำเนินงานในอดีต

* ผลการดำเนินงานในอดีต มิได้เป็นสิ่งยืนยันถึงผลการดำเนินงานในอนาคต *

1. แบบย้อนหลังตามปีปฏิทิน

■ กองทุนรวม
■ BENCHMARK



2. ตัวชี้วัดที่ใช้เปรียบเทียบผลการดำเนินงานของกองทุน :

ผลตอบแทนรวมของดัชนีพันธบัตรรัฐบาลระยะสั้นของสมาคมตลาดตราสารหนี้ไทย สัดส่วน 100%

3. กองทุนนี้เคยมีผลขาดทุนสูงสุดในช่วงเวลา 5 ปี คือ -0.05%

*กรณีกองทุนจัดตั้งไม่ครบ 5 ปี จะแสดงค่าที่เกิดขึ้นนับตั้งแต่จัดตั้งกองทุน

4. ความผันผวนของผลการดำเนินงาน (Standard Deviation) คือ 0.07% ต่อปี

*กรณีกองทุนจัดตั้งไม่ครบ 5 ปี จะแสดงค่าที่เกิดขึ้นนับตั้งแต่จัดตั้งกองทุน

5. ความผันผวนของส่วนต่างผลการดำเนินงานและดัชนีชี้วัด (Tracking Error: TE) คือ 1.47% ต่อปี

6. ประเภทกองทุนรวมเพื่อใช้เปรียบเทียบผลการดำเนินงาน ณ จุดขาย คือ

Short Term Government Bond

7. ผลการดำเนินงานย้อนหลังแบบปักหมุด

กองทุน	YTD	3 เดือน	Percentile	6 เดือน	Percentile	1ปี	Percentile	3ปี	Percentile	5ปี	Percentile	10ปี	Percentile	ตั้งแต่จัดตั้ง กองทุน
ผลตอบแทนกองทุน รวม	0.09%	0.00%	95	0.09%	95	0.40%	95	0.42%	95	0.43%	95	0.98%	95	1.37%
ผลตอบแทนตัวชี้วัด	1.83%	0.21%	25	1.83%	5	8.30%	5	5.38%	5	4.70%	5	4.51%	5	5.42%
ความผันผวนของ กองทุน	0.08%	0.05%	25	0.08%	25	0.07%	25	0.09%	25	0.07%	5	0.21%	25	0.18%
ความผันผวนของ ตัวชี้วัด	0.85%	0.06%	50	0.85%	95	1.88%	95	2.74%	95	2.70%	95	2.55%	95	2.11%

*เป็นข้อมูล ณ วันที่ 30 มิถุนายน 2563 คุณสามารถดูข้อมูลที่เป็นปัจจุบันได้ที่ www.principal.th
ผลตอบแทนที่มีอายุเกินหนึ่งปี จะแสดงเป็นผลตอบแทนต่อปี



ข้อมูลอื่น ๆ

นโยบายการจ่ายเงินปันผล	ไม่จ่าย										
ผู้ดูแลผลประโยชน์	ธนาคาร ทหารไทย จำกัด (มหาชน)										
วันที่จดทะเบียน	1 ธันวาคม 2548										
อายุโครงการ	ไม่กำหนด										
จำนวนเงินลงทุนของโครงการ	5,000 ล้านบาท (83.47 ล้านบาท)										
ชื่อและขายคืนหน่วยลงทุน	วันทำการซื้อหน่วยลงทุน : ทุกวันทำการตั้งแต่เวลาเริ่มทำการถึงเวลา 15:30 น. มูลค่าขั้นต่ำของการซื้อครั้งแรก : 1,000 บาท มูลค่าขั้นต่ำของการซื้อครั้งถัดไป : 1,000 บาท <i>การปรับขั้นต่ำการสั่งซื้อหน่วยลงทุนเริ่มมีผลตั้งแต่วันที่ 17 ส.ค.63 เป็นต้นไป</i> วันทำการขายคืนหน่วยลงทุน: กรณีปกติ : ทุกวันทำการตั้งแต่เวลาเริ่มทำการถึงเวลา 15.00 น. กรณีคุ้มครองเงินต้น : ทุกวันที่ 25 พฤศจิกายนของทุกปี ระหว่างเวลาเริ่มทำการถึงเวลา 15.00 น. หากวันดังกล่าวตรงกับวันหยุดทำการ กำหนดให้วันทำการถัดไปเป็นวันทำการขายหน่วยลงทุนที่คุ้มครองเงินต้น มูลค่าขั้นต่ำของการขายคืน : ไม่กำหนด ยอดคงเหลือขั้นต่ำ : ไม่กำหนด ระยะเวลาการรับเงินค่าขายคืน : ภายใน 5 วันทำการ (ปัจจุบัน T+2 คือ 2 วันทำการหลังจากวันทำการขายคืน) เฉพาะบัญชีธนาคาร CIMBT / SCB / KBANK / BAY/ TMB / BBL /LHBANK/ KK/ TBANK คุณสามารถตรวจสอบมูลค่าทรัพย์สินรายวันได้ที่ www.principal.th										
รายชื่อผู้จัดการกองทุน	<table><thead><tr><th>รายชื่อ</th><th>วันที่เริ่มบริหารกองทุน</th></tr></thead><tbody><tr><td>คุณวิน พรหมแพทย์</td><td>วันที่เริ่มบริหาร 1 กันยายน 2558</td></tr><tr><td>คุณชนัยกานต์ สวัสดิฤกษ์</td><td>วันที่เริ่มบริหาร 24 กุมภาพันธ์ 2558</td></tr><tr><td>คุณเวสชนม์ ทรายแก้ว</td><td>วันที่เริ่มบริหาร 24 กุมภาพันธ์ 2558</td></tr><tr><td>คุณปิยะศักดิ์ ดวงบัณฑิตกุล</td><td>วันที่เริ่มบริหาร 29 ตุลาคม 2561</td></tr></tbody></table>	รายชื่อ	วันที่เริ่มบริหารกองทุน	คุณวิน พรหมแพทย์	วันที่เริ่มบริหาร 1 กันยายน 2558	คุณชนัยกานต์ สวัสดิฤกษ์	วันที่เริ่มบริหาร 24 กุมภาพันธ์ 2558	คุณเวสชนม์ ทรายแก้ว	วันที่เริ่มบริหาร 24 กุมภาพันธ์ 2558	คุณปิยะศักดิ์ ดวงบัณฑิตกุล	วันที่เริ่มบริหาร 29 ตุลาคม 2561
รายชื่อ	วันที่เริ่มบริหารกองทุน										
คุณวิน พรหมแพทย์	วันที่เริ่มบริหาร 1 กันยายน 2558										
คุณชนัยกานต์ สวัสดิฤกษ์	วันที่เริ่มบริหาร 24 กุมภาพันธ์ 2558										
คุณเวสชนม์ ทรายแก้ว	วันที่เริ่มบริหาร 24 กุมภาพันธ์ 2558										
คุณปิยะศักดิ์ ดวงบัณฑิตกุล	วันที่เริ่มบริหาร 29 ตุลาคม 2561										
PTR	0.1111 <i>กรณีกองทุนรวมที่จดทะเบียนจัดตั้งไม่ถึง 1 ปี จะแสดงค่าที่เกิดขึ้นจริงในช่วงเวลาตั้งแต่วันที่จดทะเบียนถึงวันที่รายงาน</i>										
ผู้สนับสนุนการขายหรือรับซื้อคืน	ธนาคาร ซีไอเอ็มบี ไทย จำกัด (มหาชน) บริษัทหลักทรัพย์จัดการกองทุน พรินซิเพิล จำกัด หรือผู้สนับสนุนการขายหรือรับซื้อคืนที่ บลจ.พรินซิเพิล แต่งตั้ง										
ติดต่อสอบถามรับหนังสือชี้ชวน ร้องเรียน	บริษัทหลักทรัพย์จัดการกองทุน พรินซิเพิล จำกัด ที่อยู่ : ที่อยู่ 44 อาคาร ซีไอเอ็มบี ไทย ชั้น 16 ถนนหลังสวน แขวงลุมพินี เขตปทุมวัน กรุงเทพฯ 10330 โทรศัพท์ : 0-2686-9500 หรือ 0-2686-9595 Website : www.principal.th										

ธุรกรรมที่อาจก่อให้เกิดความขัดแย้งทางผลประโยชน์

คุณสามารถตรวจสอบธุรกรรมที่อาจก่อให้เกิดความขัดแย้งทางผลประโยชน์ได้ที่ www.principal.th

- การลงทุนในหน่วยลงทุนไม่ใช่การฝากเงิน รวมทั้งไม่ได้อยู่ภายใต้ความคุ้มครองของสถาบันคุ้มครองเงินฝาก จึงมีความเสี่ยงจากการลงทุนซึ่งผู้ลงทุนอาจไม่ได้รับเงินลงทุนคืนเต็มจำนวน
- ได้รับอนุมัติจัดตั้ง และอยู่ภายใต้การกำกับดูแลของสำนักงาน ก.ล.ต.
- การพิจารณาร่างหนังสือชี้ชวนในการเสนอขายหน่วยลงทุนของกองทุนรวมนี้ไม่ได้เป็นการแสดงว่าสำนักงาน ก.ล.ต. ได้รับความถูกต้องของข้อมูลในหนังสือชี้ชวนของกองทุนรวม หรือได้ประกันราคาหรือผลตอบแทนของหน่วยลงทุนที่เสนอขายนั้น ทั้งนี้ บริษัทจัดการกองทุนรวมได้สอบทานข้อมูลในหนังสือชี้ชวนส่วนสรุปข้อมูลสำคัญ ณ วันที่ 30 มิถุนายน 2563 แล้วด้วยความระมัดระวังในฐานะผู้รับผิดชอบในการดำเนินการของกองทุนรวมและขอรับรองว่าข้อมูลดังกล่าวถูกต้องไม่เป็นเท็จ และไม่ทำให้ผู้อื่นสำคัญผิด

คำอธิบายเพิ่มเติม / คำเตือน

ความเสี่ยงจากการผิดนัดชำระหนี้ของผู้ออกตราสาร (Credit Risk) หมายถึง การพิจารณาจากอันดับความน่าเชื่อถือของตราสารที่ลงทุน (credit rating) ซึ่งเป็นข้อมูลบอกระดับความสามารถในการชำระหนี้ โดยพิจารณาจากผลการดำเนินงานที่ผ่านมาและฐานะการเงินของผู้ออกตราสาร credit rating ของหุ้นกู้ระยะยาวมีความหมายโดยย่อ ดังต่อไปนี้

ระดับการลงทุน	TRIS	Fitch	Moody's	S&P	คำอธิบาย
ระดับที่นำลงทุน	AAA	AAA(tha)	Aaa	AAA	อันดับเครดิตสูงที่สุด มีความเสี่ยงต่ำที่สุดที่จะไม่สามารถชำระหนี้ได้ตามกำหนด
	AA	AA(tha)	Aa	AA	อันดับเครดิตรองลงมาและถือว่า มีความเสี่ยงต่ำมากที่จะไม่สามารถชำระหนี้ได้ตามกำหนด
	A	A(tha)	A	A	ความเสี่ยงต่ำที่จะไม่สามารถชำระหนี้ได้ตามกำหนด
	BBB	BBB(tha)	Baa	BBB	ความเสี่ยงปานกลางที่จะไม่สามารถชำระหนี้ได้ตามกำหนด
ระดับที่ต่ำกว่านำลงทุน	ต่ำกว่า BBB	ต่ำกว่า BBB(tha)	ต่ำกว่า BBB	ต่ำกว่า BBB	ความเสี่ยงสูง ที่จะไม่สามารถชำระหนี้ได้ตามกำหนด

กรณีกองทุนรวมตราสารหนี้ เกิดจากการเปลี่ยนแปลงของอัตราดอกเบี้ยซึ่งขึ้นกับปัจจัยภายนอก เช่น สภาวะเศรษฐกิจการลงทุน ปัจจัยทางการเมืองทั้งในและต่างประเทศ เป็นต้น โดยราคาตราสารหนี้จะเปลี่ยนแปลงในทิศทางตรงข้ามกับการเปลี่ยนแปลงของอัตราดอกเบี้ย เช่น หากอัตราดอกเบี้ยในตลาดเงินมีแนวโน้มปรับตัวสูงขึ้น อัตราดอกเบี้ยของตราสารหนี้ที่ออกใหม่ก็จะสูงขึ้นด้วย ดังนั้นราคาตราสารหนี้ที่ออกมาก่อนหน้าจะมีการซื้อขายในระดับราคาที่ต่ำลง โดยกองทุนรวมที่มีอายุเฉลี่ยของทรัพย์สินที่ลงทุน (portfolio duration) สูงจะมีโอกาสเผชิญกับการเปลี่ยนแปลงของราคามากกว่ากองทุนรวมที่มี portfolio duration ต่ำกว่า

ความเสี่ยงจากการเปลี่ยนแปลงของอัตราดอกเบี้ย (Interest Rate Risk)

ความเสี่ยงที่เกิดจากการที่อัตราดอกเบี้ยในตลาดมีการปรับตัวผันผวนอันเป็นผลมาจากปัจจัยต่าง ๆ ที่เกี่ยวข้อง มีผลทำให้ราคาของตราสารหนี้ปรับตัวขึ้นลงด้วย

ผลขาดทุนสูงสุดที่เกิดขึ้นจริง 5 ปี (Maximum Drawdown)

เป็นผลขาดทุนสะสมสูงสุดที่เกิดจากการลงทุนจริงของกองทุนรวมย้อนหลังเป็นระยะเวลาอย่างน้อย 5 ปี นับแต่วันที่รายงาน (หรือตั้งแต่จัดตั้งกองทุนรวมกรณียังไม่ครบ 5 ปี) โดยมีวิธีการคำนวณดังนี้

$$\text{Drawdown}_{(t)} = \frac{\text{มูลค่าหน่วยลงทุน}_{(t)} - \text{มูลค่าหน่วยลงทุนสูงสุด}^*}{\text{มูลค่าหน่วยลงทุนสูงสุด}^*}$$

$$\text{Maximum Drawdown} = \min(\text{Drawdown}_{(t)})$$

หมายเหตุ : * มูลค่าหน่วยลงทุนสูงสุด คือ มูลค่าหน่วยลงทุนสูงสุดของระยะเวลาก่อนหน้าจนถึงวันที่คำนวณ (t)

ค่าความผันผวนของผลการดำเนินงาน (Standard Deviation : SD)

เป็นความผันผวนของผลตอบแทนกองทุน โดยคำนวณจากผลตอบแทนของกองทุนรวมซึ่งมีวิธีการคำนวณเป็นไปตามหลักเกณฑ์ของสมาคมบริษัทจัดการลงทุนว่าด้วยมาตรฐานการวัดและนำเสนอผลการดำเนินงานของกองทุนรวม ใช้การเปิดเผยค่า SD ของกองทุนรวมย้อนหลังเป็นระยะเวลา 5 ปี นับแต่วันที่รายงาน แสดงเป็น % ต่อปี

ค่าความผันผวนของส่วนต่างของผลตอบแทนเฉลี่ยของกองทุนรวมและผลตอบแทนของดัชนีชี้วัด (Tracking Error)

Tracking Error คือ ความผันผวนของส่วนต่างของผลตอบแทนเฉลี่ยของกองทุนรวมและผลตอบแทนของดัชนีชี้วัดซึ่งสะท้อนให้เห็นถึงประสิทธิภาพในการเลียนแบบดัชนีชี้วัดของกองทุนรวมว่ามีการเบี่ยงเบนออกไปจากดัชนีชี้วัดมากน้อยเพียงใด เช่น หากกองทุนรวมมีค่า TE ต่ำ แสดงว่าอัตราผลตอบแทนของกองทุนมีการเบี่ยงเบนออกไปจากดัชนีชี้วัดในอัตราที่ต่ำ ดังนั้น กองทุนรวมจึงมีประสิทธิภาพในการเลียนแบบดัชนีอ้างอิง ในขณะที่กองทุนรวมที่มีค่าสูง แสดงว่าอัตราผลตอบแทนของกองทุนรวมมีการเบี่ยงเบนออกจากดัชนีชี้วัดในอัตราที่สูง ดังนั้น โอกาสที่ผลตอบแทนการลงทุนจะเป็นไปตามผลตอบแทนของ benchmark ก็จะลดน้อยลง เป็นต้น

อัตราส่วนหมุนเวียนการ ลงทุนของกองทุนรวม (Portfolio Turnover Ratio : PTR)

เป็นค่าที่แสดงเพื่อให้ผู้ลงทุนทราบถึงปริมาณการซื้อขายทรัพย์สินของกองทุน และช่วยสะท้อนกลยุทธ์การลงทุนของผู้จัดการกองทุนได้ดียิ่งขึ้น โดยคำนวณจากมูลค่าที่ต่ำกว่าระหว่างผลรวมของมูลค่าการซื้อขายทรัพย์สินกับผลรวมของมูลค่าการขายทรัพย์สินที่กองทุนรวมลงทุนในรอบระยะเวลาผ่านมาย้อนหลัง 1 ปี หารด้วยมูลค่าทรัพย์สินสุทธิเฉลี่ยของกองทุนรวมในรอบระยะเวลาเดียวกัน ดังแสดงในตาราง

$$PTR = \frac{\text{Min (ซื้อหุ้น , ขายหุ้น)}}{\text{Avg. NAV}}$$