

# กองทุนเปิดพรินซิเพิล มินนี่ มาร์เก็ตเพื่อการเลี้ยงชีพ

## Principal Money Market Retirement Mutual Fund

31 สิงหาคม 2563

ชื่อเดิมคือกองทุนเปิดซีไอเอ็มบี-พรินซิเพิล (แอม) เพิ่มพูนทรัพย์ พอร์เร็น เบลนด์ เพื่อการเลี้ยงชีพ การเปลี่ยนชื่อมีผลตั้งแต่วันที่ 10 มิถุนายน 2562 เป็นต้นไป



### ข้อมูลกองทุน

<b>ชื่อย่อ</b>	PRINCIPAL MMRMF
<b>ระดับความเสี่ยง</b>	2 (เสี่ยงปานกลางค่อนข้างต่ำ)
<b>ประเภทโครงการ</b>	กองทุนรวมตลาดเงิน, กองทุนรวมเพื่อการเลี้ยงชีพ
<b>วันที่จดทะเบียนกองทุน</b>	24 พฤศจิกายน 2553
<b>นโยบายการลงทุนต่างประเทศ</b>	มี (≤ 50%)
<b>การป้องกันความเสี่ยงจากอัตราแลกเปลี่ยน</b>	เต็มจำนวน
<b>จำนวนเงินลงทุนของโครงการ</b>	1,000 ล้านบาท
<b>จำนวนเงินลงทุนของโครงการปัจจุบัน</b>	659.41 ล้านบาท
<b>มูลค่าทรัพย์สินสุทธิ/หน่วย</b>	11.6775 บาท
<b>ความเสี่ยงที่เกี่ยวข้อง</b>	1. ความเสี่ยงจากการดำเนินงานของผู้ออกตราสาร 2. ความเสี่ยงจากความสามารถในการชำระหนี้ของผู้ออกตราสาร 3. ความเสี่ยงจากความผันผวนของราคาตราสาร 4. ความเสี่ยงจากอัตราแลกเปลี่ยนเงิน
<b>นโยบายจ่ายเงินปันผล</b>	ไม่จ่าย
<b>ผู้ดูแลผลประโยชน์</b>	ธนาคารกสิกรไทย จำกัด (มหาชน)
<b>นายทะเบียน</b>	บลจ. พรินซิเพิล จำกัด
<b>ประเภทกองทุนรวมตามที่แสดงในข้อมูลที่ใช้เปรียบเทียบผลการดำเนินงานของกองทุนรวม ณ จุดขาย</b>	Money Market Government

### นโยบายการลงทุน

กองทุนเปิดพรินซิเพิล มินนี่ มาร์เก็ตเพื่อการเลี้ยงชีพ เป็นกองทุนที่มีนโยบายการลงทุนในเงินฝาก ตราสารหนี้ภาครัฐ ตราสารหนี้ภาคสถาบันการเงิน และตราสารหนี้ภาคเอกชน ทั้งในและต่างประเทศ โดยกำหนดการชำระหนี้ ≤ 397 วัน นับตั้งแต่วันที่ลงทุน

### ค่าธรรมเนียมที่เรียกเก็บจากผู้ถือหน่วยลงทุน (% ของมูลค่าหน่วยลงทุน)\*

<b>ค่าธรรมเนียมขาย</b>	ไม่มี
<b>ค่าธรรมเนียมการรับซื้อคืน</b>	ไม่มี
<b>ค่าธรรมเนียมการสับเปลี่ยน</b>	อัตราเดียวกับค่าธรรมเนียมการขายและรับซื้อคืนหน่วยลงทุน

\*ค่าธรรมเนียมเป็นอัตราที่รวมภาษีมูลค่าเพิ่ม ภาษีธุรกิจเฉพาะ หรือภาษีอื่นใดในทำนองเดียวกันไว้แล้ว

### ค่าธรรมเนียมที่เรียกเก็บจากกองทุนรวม (% ต่อปีของ NAV)\*

<b>ค่าธรรมเนียมการจัดการ</b>	ไม่เกิน 0.54% (ปัจจุบัน 0.118%)
<b>ผู้ดูแลผลประโยชน์</b>	ไม่เกิน 0.09% (ปัจจุบัน 0.021%)
<b>นายทะเบียน</b>	ไม่เกิน 0.09% (ปัจจุบัน 0.075%)
<b>ค่าใช้จ่ายอื่นๆ</b>	ไม่เกิน 2.14% (ปัจจุบัน 0.001%)
<b>รวมค่าใช้จ่ายทั้งหมด</b>	ไม่เกิน 2.14% (ปัจจุบัน 0.215%)

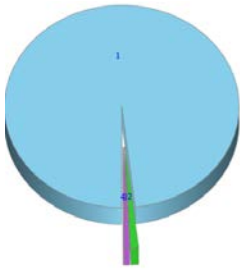
\*ข้อมูล 1 ส.ค. 61 - 30 พ.ย. 62; ค่าธรรมเนียมเป็นอัตราที่รวมภาษีมูลค่าเพิ่ม ภาษีธุรกิจเฉพาะ หรือภาษีอื่นใดในทำนองเดียวกันไว้แล้ว

### ข้อมูลการซื้อขายหน่วยลงทุน

<b>วันทำการซื้อ</b>	ทุกวันทำการ ตั้งแต่เวลาเริ่มทำการถึงเวลา 15.30 น.
<b>มูลค่าขั้นต่ำของการซื้อ</b>	
<b>ครั้งแรก</b>	1,000 บาท*
<b>ครั้งถัดไป</b>	ไม่กำหนด
<b>วันทำการขายคืน</b>	ทุกวันทำการ ตั้งแต่เวลาเริ่มทำการถึงเวลา 15.30 น.
<b>มูลค่าขั้นต่ำของการขาย</b>	ไม่กำหนด
<b>ยอดคงเหลือขั้นต่ำ</b>	ไม่กำหนด
<b>รับเงินค่าขายคืน</b>	ภายใน 5 วันทำการ (ปัจจุบัน T+2) เฉพาะ บัญชีธนาคาร CIMBT / SCB / KBANK / BAY / TMB / BBL/ LHBANK/ KK/ TBANK

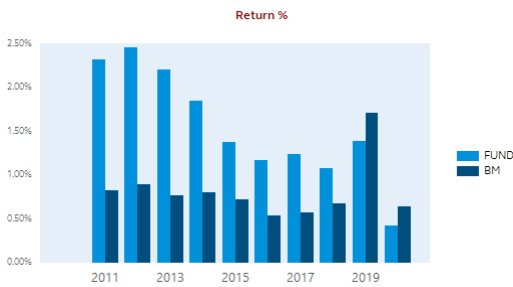
\* การปรับขั้นต่ำการสั่งซื้อหน่วยลงทุนเริ่มมีผลตั้งแต่วันที่ 17 ส.ค.63 เป็นต้นไป

**สัดส่วนของประเภททรัพย์สินที่กองทุนรวมลงทุน**



1. พันธบัตรธนาคารแห่งประเทศไทย ระยะสั้น อายุไม่เกิน 1 ปี 98.30%
2. บัญชีเงินฝากออมทรัพย์ – ลงทุน 1.07%
3. บัญชีเงินฝากออมทรัพย์ 0.70%
4. สินทรัพย์อื่น (รายการค้างรับ/ค้างจ่าย) -0.07%

**ผลการดำเนินงาน**



\*ผลการดำเนินงานในอดีต มิได้เป็นสิ่งยืนยันถึงผลการดำเนินงานในอนาคต  
 หมายเหตุ : เป็นข้อมูล ณ วันที่ 31 สิงหาคม 2563 ทั้งนี้ ผู้ลงทุนสามารถดูข้อมูลที่เป็นปัจจุบันได้ที่ [www.principal.th](http://www.principal.th)

**ชื่อทรัพย์สินและการลงทุนสูงสุด 5 อันดับแรก**

ชื่อทรัพย์สินและการลงทุนสูงสุด 5 อันดับแรก	อันดับความน่าเชื่อถือ	% ของ NAV
พันธบัตรธนาคารแห่งประเทศไทยงวดที่ 7/364/62	N/A	12.30
พันธบัตรธนาคารแห่งประเทศไทยงวดที่ 34/91/63	N/A	8.33
พันธบัตรธนาคารแห่งประเทศไทยงวดที่ 31/91/63	N/A	6.55
พันธบัตรธนาคารแห่งประเทศไทยงวดที่ 32/91/63	N/A	5.98
พันธบัตรธนาคารแห่งประเทศไทยงวดที่ 19/182/63	N/A	5.91

หมายเหตุ : เป็นข้อมูล ณ วันที่ 31 สิงหาคม 2563 ทั้งนี้ ผู้ลงทุนสามารถดูข้อมูลที่เป็นปัจจุบันได้ที่ [www.principal.th](http://www.principal.th)

	ผลการดำเนินงานย้อนหลัง						
	YTD	3 เดือน	6 เดือน	1 ปี <sup>1</sup>	3 ปี <sup>1</sup>	5 ปี <sup>1</sup>	ตั้งแต่จัดตั้งกองทุน <sup>1</sup>
MMRMF (%)	0.42	0.06	0.25	0.81	1.09	1.13	1.60
Benchmark (%) <sup>*</sup>	0.64	0.12	0.41	1.15	1.06	0.87	0.83
Information Ratio <sup>2</sup>	-6.72	-8.68	-6.08	-6.78	0.46	3.92	6.94
ความผันผวนของผลการดำเนินงาน(%)	0.08	0.03	0.09	0.08	0.12	0.09	0.12

<sup>1</sup>% ต่อปี (Annualized Return) หากกองทุนจัดตั้งมาแล้ว 1 ปีขึ้นไป  
<sup>2</sup>Information Ratio : แสดงความสามารถของผู้จัดการกองทุนในการสร้างผลตอบแทนเมื่อเทียบกับความเสี่ยง  
<sup>\*</sup>เกณฑ์มาตรฐานที่ใช้ : STGovbond 100% (source: ThaiBMA ณ วันที่ 31 สิงหาคม 2563)  
 Tracking Error (TE) ย้อนหลัง 1 ปีของกองทุนเท่ากับ 0.05% ต่อปี  
**\*\*ผลการดำเนินงานในอดีต มิได้เป็นสิ่งยืนยันถึงผลการดำเนินงานในอนาคต**

- เนื่องจากกองทุนมีนโยบายลงทุนในต่างประเทศ กองทุนอาจมีความเสี่ยงด้านอัตราแลกเปลี่ยน ผู้ลงทุนอาจขาดทุนหรือได้รับกำไรจากอัตราแลกเปลี่ยน/หรือได้รับเงินคืนต่ำกว่าเงินลงทุนเริ่มแรกได้ แต่อย่างไรก็ตาม กองทุนจะป้องกันความเสี่ยงจากอัตราแลกเปลี่ยนเต็มจำนวน
- ผู้ลงทุนควรศึกษาข้อมูลเกี่ยวกับสิทธิประโยชน์ทางภาษีที่ระบุไว้ในคู่มือการลงทุนในกองทุนรวมดังกล่าวด้วย หากไม่ปฏิบัติตามเงื่อนไขการลงทุน ผู้ลงทุนจะไม่ได้สิทธิประโยชน์ทางภาษี และจะต้องคืนสิทธิประโยชน์ทางภาษี
- การลงทุนในหน่วยลงทุน มิใช่การฝากเงิน และมีความเสี่ยงของการลงทุน ผู้ลงทุนอาจได้รับเงินลงทุนคืนมากกว่าหรือน้อยกว่าเงินลงทุนเริ่มแรกก็ได้ ดังนั้นผู้ลงทุนควรลงทุนในกองทุนนี้ เมื่อเห็นว่าการลงทุนในกองทุนรวมนี้ เหมาะสมกับวัตถุประสงค์การลงทุนของผู้ลงทุน และผู้ลงทุนยอมรับความเสี่ยงที่อาจเกิดขึ้นจากการลงทุนได้
- ในสถานการณ์ไม่ปกติ ผู้ถือหน่วยลงทุนอาจไม่สามารถขายคืนหน่วยลงทุน หรืออาจได้รับชำระค่าขายคืนหน่วยลงทุนล่าช้ากว่าระยะเวลาที่กำหนดไว้ในหนังสือชี้ชวน
- ผู้ลงทุนควรศึกษาข้อมูลในหนังสือชี้ชวนให้เข้าใจและควรเก็บหนังสือชี้ชวนไว้เป็นข้อมูล เพื่อใช้อ้างอิงในอนาคต และเมื่อมีข้อสงสัยให้สอบถามผู้ติดต่อผู้ลงทุนให้เข้าใจก่อนซื้อหน่วยลงทุน
- ผู้ลงทุนควรทำความเข้าใจลักษณะสินค้า(กองทุนรวม) เงื่อนไข ผลตอบแทนและความเสี่ยงก่อนตัดสินใจลงทุน
- เอกสารฉบับนี้จัดทำขึ้นเพื่อวัตถุประสงค์ในการเผยแพร่ข้อมูลเป็นการทั่วไป โดยไม่มุ่งหมายให้ถือเป็นคำแนะนำหรือการเชิญชวนให้บุคคลใดทำการซื้อ และ/หรือขายผลิตภัณฑ์ด้านการลงทุนประเภทต่าง ๆ ตามที่ปรากฏในเอกสารฉบับนี้ และไม่ถือเป็นการให้คำปรึกษาหรือคำแนะนำเกี่ยวกับการทำธุรกรรมที่เกี่ยวข้องกับผลิตภัณฑ์ด้านการลงทุนของบริษัทต่าง ๆ ตามที่ระบุไว้ในเอกสารนี้แต่อย่างใด

ผู้ลงทุนสามารถสอบถามข้อมูลเพิ่มเติมรับหนังสือชี้ชวน โครงการ และข้อผูกพันได้ที่บริษัทจัดการและผู้สนับสนุนการขายและรับซื้อคืนหน่วยลงทุน ได้ที่ โทร 0-2686-9595 ตั้งแต่ 8.30 น. ถึง 17.00 น. วันจันทร์-ศุกร์ (ยกเว้นวันหยุดนักขัตฤกษ์)

**บริษัทหลักทรัพย์จัดการกองทุน พรินซิเพิล จำกัด**

44 อาคาร ซีไอเอมี ไทย ชั้น 16 ถนนหลังสวน แขวง ลุมพินี เขตปทุมวัน กรุงเทพฯ 10330 โทร 0-2686-9595 เว็บไซต์: [www.principal.th](http://www.principal.th)

ข้อมูลเปรียบเทียบผลการดำเนินงานของกองทุนภายในกลุ่มกองทุนประเภทเดียวกัน ภายใต้ข้อกำหนดของสมาคมบริษัทจัดการลงทุน (AIMC)

ข้อมูล ณ วันที่ 31 สิงหาคม 2563

AIMC Category	Peer Percentile	Return (%)						Standard Deviation (%)					
		3M	6M	1Y	3Y	5Y	10Y	3M	6M	1Y	3Y	5Y	10Y
Money Market Government	5th Percentile	0.11	0.29	0.90	1.13	1.17	1.68	0.01	0.02	0.04	0.09	0.07	0.19
	25th Percentile	0.08	0.23	0.81	1.05	1.09	1.58	0.01	0.03	0.04	0.09	0.08	0.20
	50th Percentile	0.06	0.20	0.75	0.97	0.97	1.52	0.02	0.03	0.04	0.10	0.08	0.20
	75th Percentile	0.04	0.16	0.64	0.88	0.93	1.46	0.02	0.05	0.05	0.10	0.09	0.21
	95th Percentile	0.02	0.13	0.57	0.83	0.90	1.41	0.04	0.09	0.08	0.12	0.09	0.22

ข้อตกลงและเงื่อนไขของข้อมูลเปรียบเทียบผลการดำเนินงานแบบเปอร์เซ็นต์ไทล์

**Disclaimer of Peer group Fund Performance**

- ผลการดำเนินงานในอดีตของกองทุน มิได้เป็นสิ่งยืนยันถึงผลการดำเนินงานในอนาคต
- ผู้ลงทุนสามารถดูข้อมูลฉบับเต็มได้ที่ [www.aimc.or.th](http://www.aimc.or.th)
- ผลการดำเนินงานของกองทุนที่การเปรียบเทียบแบ่งตามประเภทกองทุนรวมภายใต้ข้อกำหนดของสมาคมบริษัทจัดการลงทุน โดยกองทุนที่จะถูกเปรียบเทียบผลการดำเนินงานในแต่ละช่วงเวลากับกองทุนประเภทเดียวกันในระดับเปอร์เซ็นต์ไทล์ (Percentiles) ต่างๆ โดยแบ่งออกเป็น
  - 5th Percentile แสดงผลการดำเนินงานของกองทุนอันดับที่ 5 เปอร์เซ็นต์ไทล์ (Top 5% performance)
  - 25th Percentile แสดงผลการดำเนินงานของกองทุนอันดับที่ 25 เปอร์เซ็นต์ไทล์ (Top 25% performance)
  - 50th Percentile แสดงผลการดำเนินงานของกองทุนอันดับที่ 50 เปอร์เซ็นต์ไทล์ (Median performance)
  - 75th Percentile แสดงผลการดำเนินงานของกองทุนอันดับที่ 75 เปอร์เซ็นต์ไทล์ (Bottom 25% performance)
  - 95th Percentile แสดงผลการดำเนินงานของกองทุนอันดับที่ 95 เปอร์เซ็นต์ไทล์ (Bottom 5% performance)
- ผลตอบแทนที่มีอายุเกินหนึ่งปีนั้นมีการแสดงเป็นผลตอบแทนต่อปี

เมื่อผู้ลงทุนทราบผลตอบแทนของกองทุนที่ลงทุน สามารถนำไปเปรียบเทียบกับเปอร์เซ็นต์ไทล์ตามตาราง จะทราบว่ากองทุนที่ลงทุนนั้นอยู่ในช่วงที่เท่าใดของประเภทกองทุนรวมนั้น

# หนังสือชี้ชวนส่วนสรุปข้อมูลสำคัญ

ข้อมูล ณ วันที่ 30 มิถุนายน 2563

กองทุนเปิดพริન્ซิเพิล มั่นใจ มาร์เก็ตเพื่อการเลี้ยงชีพ

Principal Money Market Retirement Mutual Fund

PRINCIPAL MMRMF

กองทุนตราสารหนี้

กองทุนรวมตลาดเงิน (Money Market Fund)

กองทุนรวมเพื่อการเลี้ยงชีพ (Retirement Mutual Fund : RMF)

กองทุนที่ลงทุนแบบมีความเสี่ยงทั้งในและต่างประเทศ



บริษัทหลักทรัพย์จัดการกองทุน พริન્ซิเพิล จำกัด  
การเข้าร่วมต่อต้านทุจริต : ได้รับการรับรอง CAC



คุณกำลังจะลงทุนอะไร?



กองทุนรวมนี้เหมาะกับใคร?



คุณต้องระวังอะไรเป็นพิเศษ?



สัดส่วนของประเภททรัพย์สินที่ลงทุน



ค่าธรรมเนียม



ผลการดำเนินงาน



ข้อมูลอื่น ๆ

การลงทุนในกองทุนรวมไม่ใช่การฝากเงิน



## คุณกำลังจะลงทุนอะไร?

### นโยบายการลงทุน

กองทุนเปิดพริ้นซิเพิล มั่นใจ มาร์เก็ตเพื่อการเลี้ยงชีพ เป็นกองทุนที่มีนโยบายการลงทุนในเงินฝาก ตราสารหนี้ภาครัฐ ตราสารหนี้ภาคสถาบันการเงิน และตราสารหนี้ภาคเอกชน ทั้งในและต่างประเทศ โดยกำหนดการชำระหนี้  $\leq 397$  วัน นับตั้งแต่วันที่ลงทุน

กองทุนอาจจะเข้าทำสัญญาซื้อขายล่วงหน้า (Derivatives) โดยมีวัตถุประสงค์เพื่อลดความเสี่ยง (Hedging) ด้านราคาตราสารและ/หรืออัตราดอกเบี้ย และจะทำการป้องกันความเสี่ยงจากอัตราแลกเปลี่ยนเต็มจำนวน (Fully Hedge) นอกจากนี้ กองทุนอาจพิจารณาทำธุรกรรมการให้ยืมหลักทรัพย์ หรือธุรกรรมการซื้อโดยมีสัญญาขายคืน (Reverse Repo) โดยเป็นไปตามหลักเกณฑ์ที่สำนักงานคณะกรรมการ ก.ล.ต. กำหนด

ทั้งนี้ กองทุนจะไม่ลงทุนในตราสารที่มีลักษณะของสัญญาซื้อขายล่วงหน้าแฝง (Structured Note) รวมถึงตราสารที่มีอันดับความน่าเชื่อถือของตราสารหรือผู้ออก (Issue/Issuer) ต่ำกว่าที่สามารถลงทุนได้ (Non-Investment Grade) และตราสารที่ไม่ได้รับการจัดอันดับความน่าเชื่อถือ (Unrated Securities)

### กลยุทธ์ในการบริหารกองทุน

มุ่งหวังให้ผลประกอบการเคลื่อนไหวตามดัชนีชี้วัด (Passive Management / Index Tracking)



## กองทุนรวมนี้เหมาะกับใคร?

- ผู้ลงทุนที่คาดหวังผลตอบแทนที่สูงกว่าเงินฝาก และยอมรับผลตอบแทนที่อาจต่ำกว่าหุ้นได้
- ผู้ลงทุนที่ต้องการสภาพคล่องในการซื้อขายได้ก่อนหน่วยลงทุนได้ทุกวันทำการ
- ผู้ลงทุนที่คาดหวังผลตอบแทนที่ใกล้เคียงเงินฝาก และยอมรับผลตอบแทนที่อาจต่ำกว่ากองทุนรวมตราสารหนี้ทั่วไปได้
- ผู้ลงทุนที่ต้องการสภาพคล่องสูง และรับความเสี่ยงได้ต่ำ
- เหมาะกับเงินลงทุนระยะยาวที่มุ่งหวังผลตอบแทนที่เหมาะสมและรับความเสี่ยงได้น้อย เพื่อการเลี้ยงชีพหลังเกษียณอายุของผู้ถือหน่วยลงทุน ซึ่งการลงทุนในกองทุนรวมเพื่อการเลี้ยงชีพจะได้รับสิทธิประโยชน์ทางภาษีหากผู้ถือหน่วยลงทุนปฏิบัติตามเงื่อนไขการลงทุน โดยผู้ถือหน่วยลงทุนสามารถรับคู่มือการลงทุนในกองทุนรวมได้ที่บริษัทจัดการ และ/หรือผู้สนับสนุนการขายหรือรับซื้อคืน

### กองทุนรวมนี้ไม่เหมาะกับใคร

- ผู้ลงทุนที่เน้นการได้รับผลตอบแทนในจำนวนเงินที่แน่นอนหรือรักษาเงินต้นให้อยู่ครบ
- ผู้ลงทุนที่คาดหวังผลตอบแทนสูง



### ทำอย่างไรหากยังไม่เข้าใจนโยบาย และความเสี่ยงของกองทุนนี้

- อ่านหนังสือชี้ชวนฉบับเต็มหรือสอบถามผู้สนับสนุนการขายและบริษัทจัดการ
- **อย่าลงทุนหากไม่เข้าใจลักษณะและความเสี่ยงของกองทุนรวมนี้ดีพอ**



## คุณต้องระวังอะไรเป็นพิเศษ?

- เนื่องจากกองทุนมีนโยบายลงทุนในต่างประเทศบางส่วน กองทุนอาจมีความเสี่ยงด้านอัตราแลกเปลี่ยน ผู้ลงทุนอาจขาดทุนหรือได้รับกำไรจากอัตราแลกเปลี่ยนหรือได้รับเงินคืนต่ำกว่าเงินลงทุนเริ่มแรกได้ แต่อย่างไรก็ตาม กองทุนจะป้องกันความเสี่ยงจากอัตราแลกเปลี่ยนเต็มจำนวน
- การลงทุนในกองทุนรวมตลาดเงินไม่ใช้การฝากเงิน และมีความเสี่ยงจากการลงทุน โดยผู้ลงทุนอาจไม่ได้รับเงินลงทุนคืนจากกองทุนรวมตลาดเงินครบเต็มจำนวนได้
- ผู้ถือหน่วยลงทุนควรศึกษาข้อมูลเกี่ยวกับสิทธิประโยชน์ทางภาษีที่ระบุไว้ในคู่มือการลงทุนในกองทุนรวมดังกล่าวด้วย หากไม่ปฏิบัติตามเงื่อนไขการลงทุน ผู้ถือหน่วยลงทุนจะไม่ได้รับสิทธิประโยชน์ทางภาษี และจะต้องคืนสิทธิประโยชน์ทางภาษี
- ผู้ถือหน่วยลงทุนไม่สามารถนำหน่วยลงทุนของกองทุนรวมเพื่อการเลี้ยงชีพไปจำหน่าย จ่าย โอน จำนำ หรือนำไปเป็นหลักประกัน
- แม้ว่ากองทุนรวมตลาดเงินลงทุนได้เฉพาะทรัพย์สินที่มีความเสี่ยงต่ำแต่ก็มีโอกาสขาดทุนได้

## แผนภาพแสดงตำแหน่งความเสี่ยงของกองทุนรวม



## ปัจจัยความเสี่ยงที่สำคัญ

### ความเสี่ยงจากการผิดนัดชำระหนี้ของผู้ออกตราสาร

อันดับความน่าเชื่อถือส่วนใหญ่ของกองทุน

GOV/AAA	AA/A	BBB	Non-investment grade/unrated
---------	------	-----	------------------------------

ต่ำ

สูง

หมายเหตุ: แรเงากรณีที่กองทุนต่างประเทศลงทุนในอันดับความน่าเชื่อถือ (credit rating) นั้นเกินกว่า 20% ของ NAV

### ความเสี่ยงจากความผันผวนของราคา

#### หลักทรัพย์

อายุเฉลี่ยของทรัพย์สินที่ลงทุน

ต่ำกว่า 3 เดือน	3 เดือนถึง 1 ปี	1 ปี ถึง 3 ปี	3 ปี ถึง 5 ปี	มากกว่า 5 ปี
-----------------	-----------------	---------------	---------------	--------------

ต่ำ

สูง

ความผันผวนของผลการดำเนินงาน (SD)

<5%	5-10%	10-15%	15-25%	>25%
-----	-------	--------	--------	------

ต่ำ

สูง

\*ค่าSD แสดงความผันผวนของกองทุน

ย้อนหลัง 5 ปี (หรือตั้งแต่จัดตั้งกองทุน กรณียังไม่ครบ5ปี)

### ความเสี่ยงจากการเปลี่ยนแปลงของอัตราแลกเปลี่ยน

การป้องกันความเสี่ยง fx

ทั้งหมด/เกือบทั้งหมด	บางส่วน	ดูลยพินิจ	ไม่ป้องกัน
----------------------	---------	-----------	------------

ต่ำ

สูง

### ความเสี่ยงจากการกระจุกตัวลงทุนในผู้ออกตราสารใดรายหนึ่ง

การกระจุกตัวลงทุนในผู้ออกตราสาร

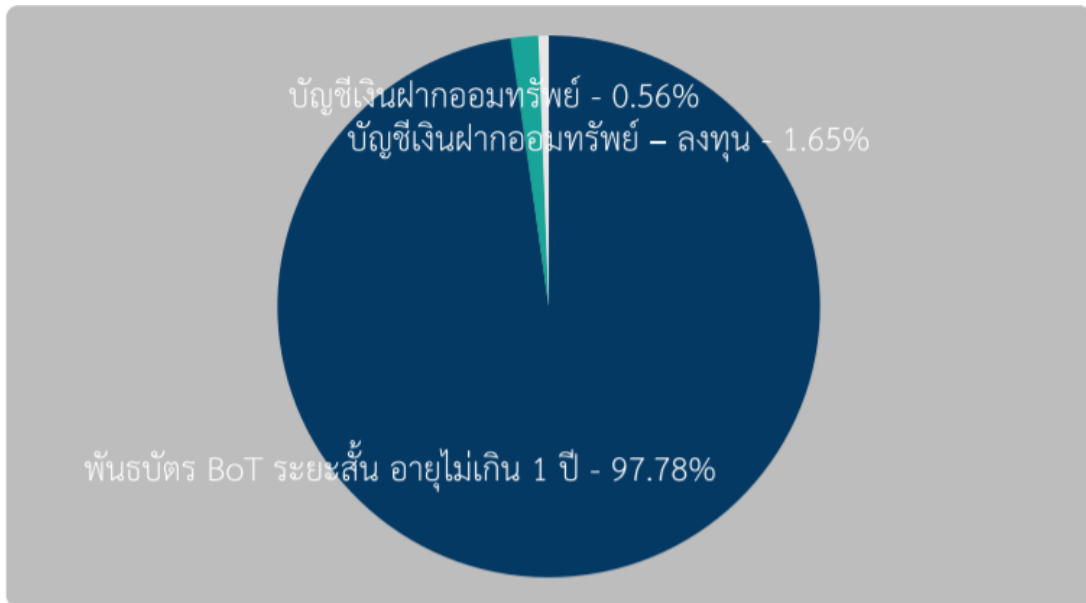
≤10%	10-20%	20-50%	50-80%	>80%
------	--------	--------	--------	------

(High Issuer Concentration Risk)





## สัดส่วนของประเภททรัพย์สินที่ลงทุน

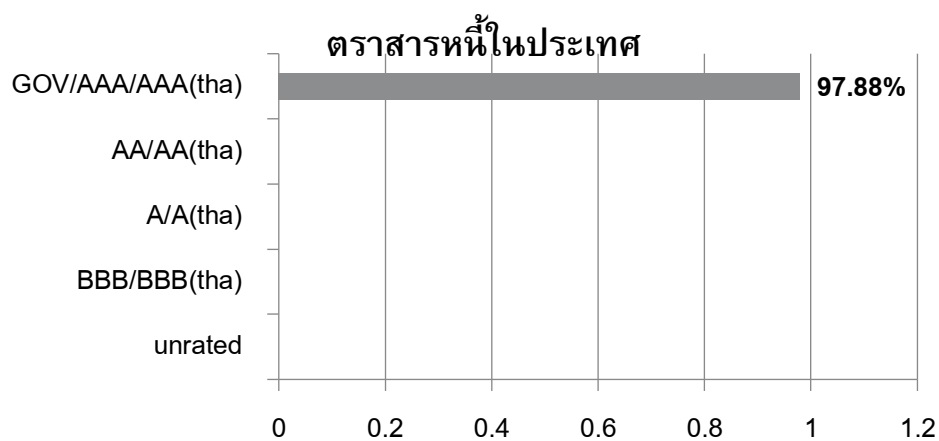


## ชื่อทรัพย์สินและการลงทุนสูงสุด 5 อันดับแรก

ชื่อทรัพย์สิน	Credit Rating	%ของ NAV
พันธบัตรธนาคารแห่งประเทศไทยวอดที่ 7/364/62	N/A	14.99
พันธบัตรธนาคารแห่งประเทศไทยวอดที่ 21/91/63	N/A	10.66
พันธบัตรธนาคารแห่งประเทศไทยวอดที่ 19/182/63	N/A	6.41
พันธบัตรธนาคารแห่งประเทศไทยวอดที่ 16/182/63	N/A	5.75
พันธบัตรธนาคารแห่งประเทศไทยวอดที่ 19/91/63	N/A	4.94

หมายเหตุ : ข้อมูล ณ วันที่ 30 มิถุนายน 2563 ทั้งนี้คุณสามารถดูข้อมูลที่เป็นปัจจุบันได้ที่ [www.principal.th](http://www.principal.th)

## น้ำหนักการลงทุนตามอันดับความน่าเชื่อถือ



หมายเหตุ : ข้อมูล ณ วันที่ 30 มิถุนายน 2563 ทั้งนี้คุณสามารถดูข้อมูลที่เป็นปัจจุบันได้ที่ [www.principal.th](http://www.principal.th)

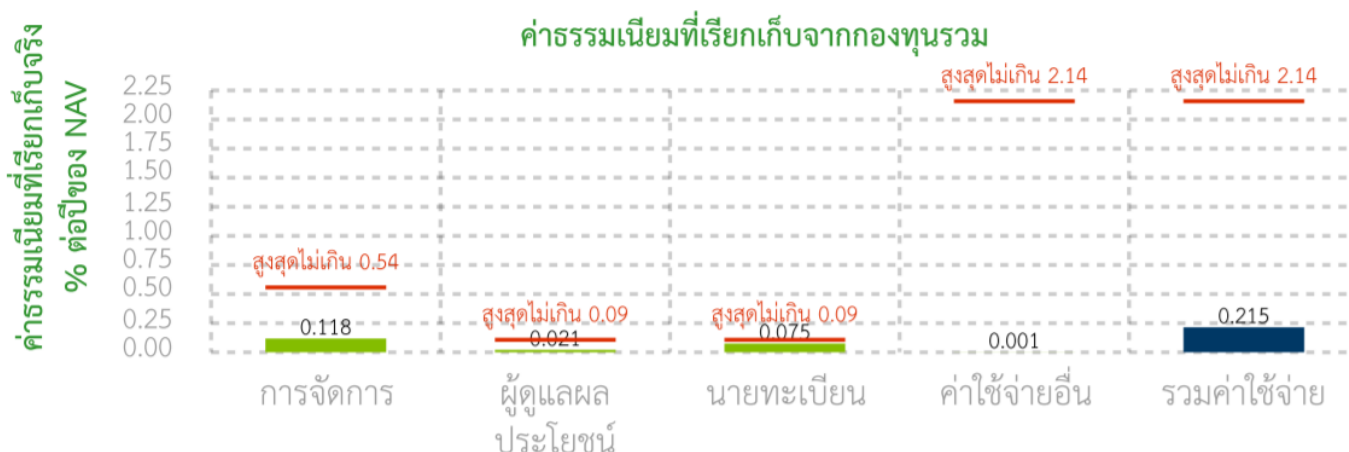


## ค่าธรรมเนียม

\*ค่าธรรมเนียมมีผลกระทบต่อผลตอบแทนที่คุณจะได้รับ  
ดังนั้น คุณควรพิจารณาการเรียกเก็บค่าธรรมเนียมดังกล่าวก่อนการลงทุน \*

### ค่าธรรมเนียมที่เรียกเก็บจากกองทุนรวม (% ต่อปีของ NAV)\*\*

#### ค่าธรรมเนียมที่เรียกเก็บจากกองทุนรวม (% ต่อปีของ NAV)



หมายเหตุ: ข้อมูล 1 ธ.ค. 61 - 30 พ.ย. 62 ; ค่าธรรมเนียมเป็นอัตราที่รวมภาษีมูลค่าเพิ่ม ภาษีธุรกิจเฉพาะ หรือภาษีอื่นใดในทำนองเดียวกันไว้แล้ว

### ค่าธรรมเนียมที่เรียกเก็บจากผู้ถือหน่วย (% ของมูลค่าซื้อขาย)

รายการ	สูงสุดไม่เกิน	ปัจจุบัน
ค่าธรรมเนียมการขายหน่วย	ไม่มี	ไม่มี
ค่าธรรมเนียมการรับซื้อคืนหน่วย	ไม่มี	ไม่มี
ค่าธรรมเนียมการสับเปลี่ยนหน่วยลงทุนเข้า	ไม่มี	ไม่มี
ค่าธรรมเนียมการสับเปลี่ยนหน่วยลงทุนออก	ไม่เกินร้อยละ 1.07	ไม่มี
ค่าธรรมเนียมการออกเอกสารแสดงสิทธิในหน่วยลงทุน	ตามที่นายทะเบียนเรียกเก็บ	ตามที่นายทะเบียนเรียกเก็บ
ค่าธรรมเนียมการโอนหน่วยลงทุน	ตามที่นายทะเบียนเรียกเก็บ	ตามที่นายทะเบียนเรียกเก็บ
ค่าธรรมเนียมอื่นๆ	ตามที่จ่ายจริง	ไม่มี

หมายเหตุ: ค่าธรรมเนียมเป็นอัตราที่รวมภาษีมูลค่าเพิ่ม ภาษีธุรกิจเฉพาะ หรือภาษีอื่นใดในทำนองเดียวกันไว้แล้ว

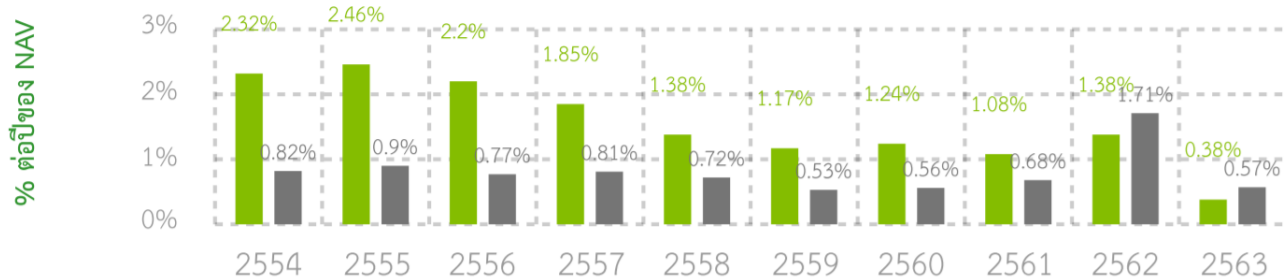


## ผลการดำเนินงานในอดีต

\* ผลการดำเนินงานในอดีต มิได้เป็นสิ่งยืนยันถึงผลการดำเนินงานในอนาคต \*

### 1. แบบย้อนหลังตามปีปฏิทิน

■ กองทุนรวม  
■ BENCHMARK



### 2. ตัวชี้วัดที่ใช้เปรียบเทียบผลการดำเนินงานของกองทุน :

ดัชนีผลตอบแทนรวมของดัชนีพันธบัตรรัฐบาลระยะสั้นของสมาคมตลาดตราสารหนี้ไทย  
ในสัดส่วนร้อยละ 100

### 3. กองทุนนี้เคยมีผลขาดทุนสูงสุดในช่วงเวลา 5 ปี คือ -0.03%

\*กรณีกองทุนจัดตั้งไม่ครบ 5 ปี จะแสดงค่าที่เกิดขึ้นนับตั้งแต่จัดตั้งกองทุน

### 4. ความผันผวนของผลการดำเนินงาน (Standard Deviation) คือ 0.08% ต่อปี

\*กรณีกองทุนจัดตั้งไม่ครบ 5 ปี จะแสดงค่าที่เกิดขึ้นนับตั้งแต่จัดตั้งกองทุน

### 5. ความผันผวนของส่วนต่างผลการดำเนินงานและดัชนีชี้วัด (Tracking Error : TE) คือ 0.07% ต่อปี

### 6. ประเภทกองทุนรวมเพื่อใช้เปรียบเทียบผลการดำเนินงาน ณ จุดขาย คือ Money Market Government

## 7. ผลการดำเนินงานย้อนหลังแบบปักหมุด

กองทุน	YTD	3 เดือน	Percentile	6 เดือน	Percentile	1ปี	Percentile	3ปี	Percentile	5ปี	Percentile	ตั้งแต่จัดตั้ง กองทุน
ผลตอบแทนกองทุนรวม	0.38%	0.12%	50	0.38%	25	1.06%	25	1.15%	25	1.17%	25	1.62%
ผลตอบแทนตัวชี้วัด	0.57%	0.21%	5	0.57%	5	1.45%	5	1.07%	50	0.88%	95	0.84%
ความผันผวนของกองทุน	0.09%	0.05%	95	0.09%	95	0.08%	95	0.10%	95	0.08%	95	0.12%
ความผันผวนของ ตัวชี้วัด	0.12%	0.06%	95	0.12%	95	0.11%	95	0.18%	95	0.17%	95	0.07%

\*เป็นข้อมูล ณ วันที่ 30 มิถุนายน 2563 คุณสามารถดูข้อมูลที่เป็นปัจจุบันได้ที่ [www.principal.th](http://www.principal.th)

ผลตอบแทนที่มีอายุเกินหนึ่งปี จะแสดงเป็นผลตอบแทนต่อปี



## ข้อมูลอื่น ๆ

นโยบายการจ่ายเงินปันผล	ไม่จ่าย										
ผู้ดูแลผลประโยชน์	ธนาคารกสิกรไทย จำกัด (มหาชน)										
วันที่จดทะเบียน	24 พฤศจิกายน 2553										
อายุโครงการ	ไม่กำหนด										
จำนวนเงินลงทุนของโครงการ	1,000 ล้านบาท (607.48 ล้านบาท)										
ชื่อและขายคืนหน่วยลงทุน	<b>วันทำการซื้อหน่วยลงทุน :</b> ทุกวันทำการตั้งแต่เวลาเริ่มทำการถึงเวลา 15:30 น. <b>มูลค่าขั้นต่ำของการซื้อครั้งแรก :</b> 1,000 บาท* <b>มูลค่าขั้นต่ำของการซื้อครั้งถัดไป :</b> ไม่กำหนด <i>*การปรับขั้นต่ำการสั่งซื้อหน่วยลงทุนเริ่มมีผลตั้งแต่วันที่ 17 ส.ค.63 เป็นต้นไป</i> <b>วันทำการขายคืนหน่วยลงทุน:</b> ทุกวันทำการตั้งแต่เวลาเริ่มทำการถึงเวลา 15.30 น. <b>มูลค่าขั้นต่ำของการขายคืน :</b> ไม่กำหนด <b>ยอดคงเหลือขั้นต่ำ :</b> ไม่กำหนด <b>ระยะเวลาการรับเงินค่าขายคืน :</b> ภายใน 5 วันทำการ (ปัจจุบัน T+2 คือ 2 วันทำการหลังจากวันทำการขายคืน) เฉพาะบัญชีธนาคาร CIMBT / SCB / KBANK / BAY/ TMB / BBL /LHBANK/ KK/ TBANK คุณสามารถตรวจสอบมูลค่าทรัพย์สินรายวันได้ที่ <a href="http://www.principal.th">www.principal.th</a>										
รายชื่อผู้จัดการกองทุน	<table><thead><tr><th>รายชื่อ</th><th>วันที่เริ่มบริหารกองทุน</th></tr></thead><tbody><tr><td>คุณวิน พรหมแพทย์</td><td>วันที่เริ่มบริหาร 16 กันยายน 2558</td></tr><tr><td>คุณชนัยกานต์ สวัสดิฤกษ์</td><td>วันที่เริ่มบริหาร 16 กันยายน 2558</td></tr><tr><td>คุณวสุชนม์ ทราญแก้ว</td><td>วันที่เริ่มบริหาร 16 กันยายน 2558</td></tr><tr><td>คุณปิยะศักดิ์ ดวงบัณฑิตกุล</td><td>วันที่เริ่มบริหาร 29 ตุลาคม 2561</td></tr></tbody></table>	รายชื่อ	วันที่เริ่มบริหารกองทุน	คุณวิน พรหมแพทย์	วันที่เริ่มบริหาร 16 กันยายน 2558	คุณชนัยกานต์ สวัสดิฤกษ์	วันที่เริ่มบริหาร 16 กันยายน 2558	คุณวสุชนม์ ทราญแก้ว	วันที่เริ่มบริหาร 16 กันยายน 2558	คุณปิยะศักดิ์ ดวงบัณฑิตกุล	วันที่เริ่มบริหาร 29 ตุลาคม 2561
รายชื่อ	วันที่เริ่มบริหารกองทุน										
คุณวิน พรหมแพทย์	วันที่เริ่มบริหาร 16 กันยายน 2558										
คุณชนัยกานต์ สวัสดิฤกษ์	วันที่เริ่มบริหาร 16 กันยายน 2558										
คุณวสุชนม์ ทราญแก้ว	วันที่เริ่มบริหาร 16 กันยายน 2558										
คุณปิยะศักดิ์ ดวงบัณฑิตกุล	วันที่เริ่มบริหาร 29 ตุลาคม 2561										
PTR	0.3356 กรณีกองทุนรวมที่จดทะเบียนจัดตั้งไม่ถึง 1 ปี จะแสดงค่าที่เกิดขึ้นจริงในช่วงเวลาตั้งแต่วันที่จดทะเบียนถึงวันที่รายงาน										
ผู้สนับสนุนการขายหรือรับซื้อคืน	บริษัทหลักทรัพย์จัดการกองทุน พรินซิเพิล จำกัด หรือผู้สนับสนุนการขายหรือรับซื้อคืนที่ บลจ.พรินซิเพิล แต่งตั้ง										
ติดต่อสอบถามรับหนังสือชี้ชวน ร้องเรียน	บริษัทหลักทรัพย์จัดการกองทุน พรินซิเพิล จำกัด ที่อยู่ : ที่อยู่ 44 อาคาร ซีไอเอ็มบี ไทย ชั้น 16 ถนนหลังสวน แขวงลุมพินี เขตปทุมวัน กรุงเทพฯ 10330 โทรศัพท์ : 0-2686-9500 หรือ 0-2686-9595 Website : <a href="http://www.principal.th">www.principal.th</a>										

**ธุรกรรมที่อาจก่อให้เกิดความขัดแย้งทางผลประโยชน์**

คุณสามารถตรวจสอบธุรกรรมที่อาจก่อให้เกิดความขัดแย้งทางผลประโยชน์ได้ที่ [www.principal.th](http://www.principal.th)

- การลงทุนในหน่วยลงทุนไม่ใช่การฝากเงิน รวมทั้งไม่ได้อยู่ภายใต้ความคุ้มครองของสถาบันคุ้มครองเงินฝาก จึงมีความเสี่ยงจากการลงทุนซึ่งผู้ลงทุนอาจไม่ได้รับเงินลงทุนคืนเต็มจำนวน
- ได้รับอนุมัติจัดตั้ง และอยู่ภายใต้การกำกับดูแลของสำนักงาน ก.ล.ต.
- การพิจารณาร่างหนังสือชี้ชวนในการเสนอขายหน่วยลงทุนของกองทุนรวมนี้มิได้เป็นการแสดงว่าสำนักงาน ก.ล.ต. ได้รับรองถึงความถูกต้องของข้อมูลในหนังสือชี้ชวนของกองทุนรวม หรือได้ประกันราคาหรือผลตอบแทนของหน่วยลงทุนที่เสนอขายนั้น ทั้งนี้ บริษัทจัดการกองทุนรวมได้สอบทานข้อมูลในหนังสือชี้ชวนส่วนสรุปข้อมูลสำคัญ ณ วันที่ 30 มิถุนายน 2563 แล้วด้วยความระมัดระวังในฐานะผู้รับผิดชอบในการดำเนินการของกองทุนรวมและขอรับรองว่าข้อมูลดังกล่าวถูกต้องไม่เป็นเท็จ และไม่ทำให้ผู้อื่นสำคัญผิด

## คำอธิบายเพิ่มเติม / คำเตือน

ความเสี่ยงจากการผิดนัดชำระหนี้ของผู้ออกตราสาร (Credit Risk) หมายถึง การพิจารณาจากอันดับความน่าเชื่อถือของตราสารที่ลงทุน (credit rating) ซึ่งเป็นข้อมูลบอกระดับความสามารถในการชำระหนี้ โดยพิจารณาจากผลการดำเนินงานที่ผ่านมาและฐานะการเงินของผู้ออกตราสาร credit rating ของหุ้นกู้ระยะยาวมีความหมายโดยย่อ ดังต่อไปนี้

ระดับการลงทุน	TRIS	Fitch	Moody's	S&P	คำอธิบาย
ระดับที่นำลงทุน	AAA	AAA(tha)	Aaa	AAA	อันดับเครดิตสูงที่สุด มีความเสี่ยงต่ำที่สุดที่จะไม่สามารถชำระหนี้ได้ตามกำหนด
	AA	AA(tha)	Aa	AA	อันดับเครดิตรองลงมาและถือว่า มีความเสี่ยงต่ำมากที่จะไม่สามารถชำระหนี้ได้ตามกำหนด
	A	A(tha)	A	A	ความเสี่ยงต่ำที่จะไม่สามารถชำระหนี้ได้ตามกำหนด
	BBB	BBB(tha)	Baa	BBB	ความเสี่ยงปานกลางที่จะไม่สามารถชำระหนี้ได้ตามกำหนด
ระดับที่ต่ำกว่านำลงทุน	ต่ำกว่า BBB	ต่ำกว่า BBB(tha)	ต่ำกว่า BBB	ต่ำกว่า BBB	ความเสี่ยงสูง ที่จะไม่สามารถชำระหนี้ได้ตามกำหนด

กรณีกองทุนรวมตราสารหนี้ เกิดจากการเปลี่ยนแปลงของอัตราดอกเบี้ยซึ่งขึ้นกับปัจจัยภายนอก เช่น สภาวะเศรษฐกิจการลงทุน ปัจจัยทางการเมืองทั้งในและต่างประเทศ เป็นต้น โดยราคาตราสารหนี้จะเปลี่ยนแปลงในทิศทางตรงข้ามกับการเปลี่ยนแปลงของอัตราดอกเบี้ย เช่น หากอัตราดอกเบี้ยในตลาดเงินมีแนวโน้มปรับตัวสูงขึ้น อัตราดอกเบี้ยของตราสารหนี้ที่ออกใหม่ก็จะสูงขึ้นด้วย ดังนั้นราคาตราสารหนี้ที่ออกมาก่อนหน้าจะมีการซื้อขายในระดับราคาที่ต่ำลง โดยกองทุนรวมที่มีอายุเฉลี่ยของทรัพย์สินที่ลงทุน (portfolio duration) สูงจะมีโอกาสเผชิญกับการเปลี่ยนแปลงของราคามากกว่ากองทุนรวมที่มี portfolio duration ต่ำกว่า

### ความเสี่ยงจากการดำเนินงานของผู้ออกตราสาร (Business Risk)

กองทุนจะมีความเสี่ยงจากการดำเนินงานของบริษัทผู้ออกตราสาร ซึ่งส่งผลกระทบต่อความสามารถในการจ่ายเงินต้นและดอกเบี้ย การจ่ายเงินปันผล รวมถึงราคาซื้อขายตราสารของบริษัท และกองทุนยังอาจมีความเสี่ยงจากภาวะอุตสาหกรรมของธุรกิจนั้นๆ ด้วย ซึ่งผลกระทบดังกล่าวจะสะท้อนให้เห็นในรูปของมูลค่าทรัพย์สินสุทธิของกองทุนและมูลค่าหน่วยลงทุนที่มีความผันผวนได้

### ความเสี่ยงจากความผันผวนของราคาตราสาร (Market Risk)

ความเสี่ยงที่เกิดจากการเปลี่ยนแปลงของราคาตราสารที่ลงทุนอันเกิดจากปัจจัยต่างๆ ทั้งภายในและภายนอกประเทศของกองทุนต่างประเทศนั้นๆ ได้แก่ การเปลี่ยนแปลงของภาวะเศรษฐกิจและการเมือง ความผันผวนของอัตราดอกเบี้ย สถานการณ์ของตลาดเงินและตลาดทุน เป็นต้น

### ความเสี่ยงจากอัตราแลกเปลี่ยนเงิน (Exchange Rate Risk)

การลงทุนในต่างประเทศที่มีสกุลเงินแตกต่างจากสกุลเงินที่ผู้ลงทุนใช้อยู่หรือใช้ในการลงทุนเริ่มแรก อัตราผลตอบแทนจากการลงทุนจะขึ้นอยู่กับอัตราแลกเปลี่ยนของอัตราแลกเปลี่ยนในช่วงเวลานั้นๆ ด้วย โดยอัตราแลกเปลี่ยนสามารถที่จะเพิ่มขึ้นหรือลดลงเมื่อเปรียบเทียบกับอัตราแลกเปลี่ยนที่ลงทุนเริ่มแรก ซึ่งอาจมีผลให้ตัวเลขรายงานราคาหน่วยลงทุนอาจมีความผันผวนได้



### ความเสี่ยงจากการขาดสภาพคล่องของตราสาร (Liquidity Risk)

ความเสี่ยงจากการไม่สามารถซื้อ หรือขายตราสารที่กองทุนถืออยู่ในราคา จำนวน และระยะเวลาที่ต้องการ

### ผลขาดทุนสูงสุดที่เกิดขึ้นจริง 5 ปี (Maximum Drawdown)

เป็นผลขาดทุนสะสมสูงสุดที่เกิดจากการลงทุนจริงของกองทุนรวมย้อนหลังเป็นระยะเวลาอย่างน้อย 5 ปี นับแต่วันที่รายงาน (หรือตั้งแต่จัดตั้งกองทุนรวมกรณียังไม่ครบ 5 ปี) โดยมีวิธีการคำนวณดังนี้

$$\text{Drawdown}_{(t)} = \frac{\text{มูลค่าหน่วยลงทุน}_{(t)} - \text{มูลค่าหน่วยลงทุนสูงสุด}^*}{\text{มูลค่าหน่วยลงทุนสูงสุด}^*}$$
$$\text{Maximum Drawdown} = \min(\text{Drawdown}_{(t)})$$

หมายเหตุ : \* มูลค่าหน่วยลงทุนสูงสุด คือ มูลค่าหน่วยลงทุนสูงสุดของระยะเวลาก่อนหน้าจนถึงวันที่คำนวณ (t)

### ค่าความผันผวนของผลการดำเนินงาน (Standard Deviation : SD)

เป็นความผันผวนของผลตอบแทนกองทุน โดยคำนวณจากผลตอบแทนของกองทุนรวมซึ่งมีวิธีการคำนวณเป็นไปตามหลักเกณฑ์ของสมาคมบริษัทจัดการลงทุนว่าด้วยมาตรฐานการวัดและนำเสนอผลการดำเนินงานของกองทุนรวม ใช้การเปิดเผยค่า SD ของกองทุนรวมย้อนหลังเป็นระยะเวลา 5 ปี นับแต่วันที่รายงาน แสดงเป็น % ต่อปี

### ค่าความผันผวนของส่วนต่างของผลตอบแทนเฉลี่ยของกองทุนรวมและผลตอบแทนของดัชนีชี้วัด (Tracking Error)

Tracking Error คือ ความผันผวนของส่วนต่างของผลตอบแทนเฉลี่ยของกองทุนรวมและผลตอบแทนของดัชนีชี้วัดซึ่งสะท้อนให้เห็นถึงประสิทธิภาพในการเลียนแบบดัชนีชี้วัดของกองทุนรวมว่ามีการเบี่ยงเบนออกไปจากดัชนีชี้วัดมากน้อยเพียงใด เช่น หากกองทุนรวมมีค่า TE ต่ำ แสดงว่าอัตราผลตอบแทนของกองทุนมีการเบี่ยงเบนออกไปจากดัชนีชี้วัดในอัตราที่ต่ำ ดังนั้น กองทุนรวมจึงมีประสิทธิภาพในการเลียนแบบดัชนีอ้างอิง ในขณะที่กองทุนรวมที่มีค่าสูง แสดงว่าอัตราผลตอบแทนของกองทุนรวมมีการเบี่ยงเบนออกจากดัชนีชี้วัดในอัตราที่สูง ดังนั้น โอกาสที่ผลตอบแทนการลงทุนจะเป็นไปตามผลตอบแทนของ benchmark ก็จะลดน้อยลง เป็นต้น

### อัตราส่วนหมุนเวียนการ ลงทุนของกองทุนรวม (Portfolio Turnover Ratio : PTR)

เป็นค่าที่แสดงเพื่อให้ผู้ลงทุนทราบถึงปริมาณการซื้อขายทรัพย์สินของกองทุน และช่วยสะท้อนกลยุทธ์การลงทุนของผู้จัดการกองทุนได้ดียิ่งขึ้น โดยคำนวณจากมูลค่าที่ต่ำกว่าระหว่างผลรวมของมูลค่าการซื้อขายทรัพย์สินกับผลรวมของมูลค่าการขายทรัพย์สินที่กองทุนรวมลงทุนในรอบระยะเวลาผ่านมาย้อนหลัง 1 ปี หารด้วยมูลค่าทรัพย์สินสุทธิเฉลี่ยของกองทุนรวมในรอบระยะเวลาเดียวกัน ดังแสดงในตาราง

$\text{PTR} = \frac{\text{Min (ซื้อหุ้น , ขายหุ้น)}}{\text{Avg. NAV}}$
--