

ประเภทกองทุนรวม / กลุ่มกองทุนรวม

ระดับความเสี่ยง

🏠 กองทุนรวมตราสารทุน

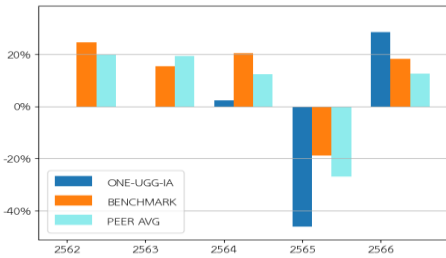
🏠 กองทุนรวมฟีดเดอร์

🏠 Global Equity

นโยบายและกลยุทธ์การลงทุน

- กองทุนที่มีนโยบายลงทุนในหน่วยลงทุนของกองทุน Baillie Gifford Worldwide Long Term Global Growth Fund (กองทุนหลัก) ในหน่วยลงทุนชนิด Class B net accumulation (ชนิดB ประเภทสะสมมูลค่า) โดยเฉลี่ยในรอบปีบัญชีไม่น้อยกว่าร้อยละ 80 ของมูลค่าทรัพย์สินสุทธิของกองทุน
- กองทุนหลักจะเน้นลงทุนในตราสารทุนทั่วโลก นอกจากนั้น กองทุนหลักจะลงทุนในหน่วยลงทุนของกองทุนอื่น และ/หรือเงินฝากไม่เกินร้อยละ 10 ของมูลค่าทรัพย์สินสุทธิของกองทุนหนึ่งโดยเงินลงทุนส่วนที่เหลือจะนำไปลงทุนในหรือมีไว้ซึ่งตราสารแห่งหนึ่ง ตราสารทางการเงิน เงินฝาก หลักทรัพย์
- กองทุนนี้อาจพิจารณาการลงทุนในหรือมีไว้ซึ่งสัญญาซื้อขายล่วงหน้า (Derivatives) เพื่อเพิ่มประสิทธิภาพการบริหารการลงทุน (Efficient Portfolio Management) และเพื่อป้องกันความเสี่ยง (Hedging)
- กองทุนมีกลยุทธ์การลงทุนเพื่อมุ่งหวังให้ผลประกอบการเคลื่อนไหวตามดัชนีชี้วัด (passive management/index tracking)

ผลการดำเนินงานและดัชนีชี้วัดย้อนหลัง 5 ปีปฏิทิน (% ต่อปี)



ผลการดำเนินงานย้อนหลังแบบปักหมุด (% ต่อปี)

	2562	2563	2564	2565	2566
ONE-UGG-IA	N/A	N/A	2.48%	-46.2%	28.66%
BENCHMARK	24.73%	15.43%	20.55%	-18.73%	18.28%
PEER AVG	20.02%	19.5%	12.5%	-26.93%	12.61%

	YTD	3 เดือน	6 เดือน	1 ปี
กองทุน	9.71	9.71	26.04	23.41
ดัชนีชี้วัด	8.13	8.13	18.21	20.55
ค่าเฉลี่ยในกลุ่มเดียวกัน	5.07	5.07	13.64	10.89
ความผันผวนกองทุน	17.65	17.65	19.59	19.71
ความผันผวนดัชนีชี้วัด	8.7	8.7	9.45	9.76

	3 ปี	5 ปี	10 ปี	ตั้งแต่จัดตั้ง
กองทุน	-6.84	N/A	N/A	6.71
ดัชนีชี้วัด	5.89	9.97	8.35	8.77
ค่าเฉลี่ยในกลุ่มเดียวกัน	-1.71	6.58	3.36	N/A
ความผันผวนกองทุน	27.4	N/A	N/A	27.05
ความผันผวนดัชนีชี้วัด	15.27	16.82	14.15	17.37



ลงทุนในตราสารทุนเป็นหลักโดยเฉลี่ยในรอบปีไม่น้อยกว่า 80 % ของ NAV

ข้อมูลกองทุนรวม

วันจดทะเบียนกองทุน	4 กุมภาพันธ์ 2559
วันเริ่มต้น class	11 กุมภาพันธ์ 2563
นโยบายการจ่ายเงินปันผล	ไม่จ่าย
อายุกองทุน	ไม่กำหนด

ผู้จัดการกองทุนรวม

นายสุทธิโรจน์ สิทธิพัฒนานนท์	(ตั้งแต่งจดทะเบียน)
นายธัชธรรม วิจารณ์ภรณ์	(ตั้งแต่งจดทะเบียน)

ดัชนีชี้วัด

ดัชนี FTSE All-World Net Total Return Index USD สัดส่วนร้อยละ 100 โดยปรับด้วยต้นทุนการป้องกันความเสี่ยงอัตราแลกเปลี่ยนเพื่อคำนวณผลตอบแทนเป็นสกุลเงินบาท ณ วันที่ลงทุน ประมาณร้อยละ 85 และปรับด้วยอัตราแลกเปลี่ยนเพื่อเทียบกับค่าสกุลเงินบาท ณ วันที่คำนวณผลตอบแทน ประมาณร้อยละ 15

ค่าธรรมเนียม

- 🏠 การลงทุนในกองทุนรวมไม่ใช้การฝากเงิน
- 🏠 ผลการดำเนินงานในอดีตของกองทุนรวมมิได้เป็นสิ่งยืนยันถึงผลการดำเนินงานในอนาคต

การเข้าร่วมต่อต้านทุจริต : ได้รับการรับรอง CAC

ผู้ลงทุนสามารถศึกษาเครื่องมือ

บริหารความเสี่ยงด้านสภาพคล่อง

ได้ในหนังสือชี้ชวนฉบับเต็ม



www.one-asset.com

การซื้อขายหน่วยลงทุน

วันทำการซื้อ : ทุกวันทำการ
เวลาทำการ : 09:00 - 16:00 น.
การซื้อครั้งแรกขั้นต่ำ : 25,000,000.00 บาท
การซื้อครั้งถัดไปขั้นต่ำ : 1,000,000.00 บาท

การขายคืนหน่วยลงทุน

วันทำการขายคืน : ทุกวันทำการ
เวลาทำการ : 09:00 - 16:00 น.
การขายคืนขั้นต่ำ : ไม่กำหนด
ยอดคงเหลือขั้นต่ำ : ไม่กำหนด
ระยะเวลาการรับเงินค่าขายคืน : T+4 คือ 4 วันทำการ
หลังจากวันทำการขายคืน

ข้อมูลเชิงสถิติ

Maximum Drawdown : -55.9%

Recovering Period : N/A

FX Hedging : 71.54%

อัตราส่วนหมุนเวียนการลงทุน : N/A

Sharpe Ratio : -0.25

Alpha : -12.74%

Beta : 0.67

ค่าธรรมเนียมที่เรียกเก็บจากกองทุนรวม (% ต่อปีของ NAV)

ค่าธรรมเนียม	สูงสุดไม่เกิน	เก็บจริง
การจัดการ	2.14	1.35
รวมค่าใช้จ่าย	4.28	1.6496

หมายเหตุ :

- ค่าธรรมเนียมดังกล่าวรวมภาษีมูลค่าเพิ่มภาษีธุรกิจเฉพาะ หรือภาษีอื่นใดแล้ว
- ค่าใช้จ่ายที่กองทุนเรียกเก็บอาจเปลี่ยนแปลงตามความเหมาะสม โดยเก็บในอัตราไม่เกินจากที่ระบุไว้ในโครงการ
- สามารถดูข้อมูลค่าธรรมเนียมและค่าใช้จ่ายย้อนหลัง 3 ปี ของกองทุนในหนังสือชี้ชวนส่วนข้อมูลกองทุนรวม ได้ที่ www.one-asset.com

ค่าธรรมเนียมที่เรียกเก็บจากผู้ถือหน่วย (% ของมูลค่าซื้อขาย)

ค่าธรรมเนียม	สูงสุดไม่เกิน	เก็บจริง
การขาย	2.14	ยกเว้น
การรับซื้อคืน	2.14	ยกเว้น
การสับเปลี่ยนหน่วยลงทุนเข้า	2.14	ยกเว้น
การสับเปลี่ยนหน่วยลงทุนออก	2.14	ยกเว้น
การโอนหน่วยลงทุน	ตามที่นายทะเบียนเรียกเก็บ	ตามที่นายทะเบียนเรียกเก็บ

หมายเหตุ :

- ค่าธรรมเนียมดังกล่าวรวมภาษีมูลค่าเพิ่มภาษีธุรกิจเฉพาะ หรือภาษีอื่นใดแล้ว
- ค่าใช้จ่ายที่กองทุนเรียกเก็บอาจเปลี่ยนแปลงตามความเหมาะสม โดยเก็บในอัตราไม่เกินจากที่ระบุไว้ในโครงการ

สัดส่วนประเภททรัพย์สินที่ลงทุน

ประเภททรัพย์สิน	%NAV
หน่วยลงทุนในต่างประเทศ	99.07
เงินสด และอื่นๆ	0.93

ทรัพย์สินที่ลงทุน 5 อันดับแรก

ทรัพย์สิน	%NAV
NVIDIA	8.2
Amazon.com	6.7
ASML	5.2
PDD Holdings	4.1
Adyen	3.9

ตาราง 1) การจัดสรรการลงทุนในต่างประเทศ ณ วันที่ 31 มีนาคม 2567 2) การจัดสรรการลงทุนในกลุ่มอุตสาหกรรม/ผู้ออกตราสาร 5 อันดับแรก ณ วันที่ 31 มีนาคม 2567 3) ทรัพย์สินที่ลงทุน 5 อันดับแรก เป็นข้อมูลจาก Factsheet กองทุน Baillie Gifford Worldwide Long Term Global Growth Fund ณ วันที่ 31 มีนาคม 2567

การจัดสรรการลงทุนในต่างประเทศ

ประเทศ	%NAV
สหรัฐอเมริกา	53.7
จีน	11.1
เนเธอร์แลนด์	9.1
ฝรั่งเศส	4.5
บราซิล	3.5

การจัดสรรการลงทุนในกลุ่มอุตสาหกรรม

อุตสาหกรรม	%NAV
Information Technology	32.4
Consumer Discretionary	27.3
Communication Services	14.3
Health Care	12.6
Financials	7.6

ชื่อกองทุน : BAI GIF WW LT GB GR-BUSD ACC

ISIN Code : IE00BYQG5606

Bloomberg Code : BGWLBUA ID EQUITY

คำอธิบาย

Maximum Drawdown เปรอ์เซ็นต์ผลขาดทุนสูงสุดของกองทุนรวมในระยะเวลา 5 ปีย้อนหลัง (หรือตั้งแต่จัดตั้งกองทุนกรณีที่ยังไม่ครบ 5 ปี) โดยวัดจากระดับ NAV ต่อหน่วยที่จุดสูงสุดไปจนถึงจุดต่ำสุดในช่วงที่ NAV ต่อหน่วยปรับตัวลดลง ค่า Maximum Drawdown เป็นข้อมูลที่ช่วยให้ทราบถึงความเสี่ยงที่อาจจะขาดทุนจากการลงทุนในกองทุนรวม

Recovering Period ระยะเวลาการฟื้นตัว เพื่อเป็นข้อมูลให้ผู้ลงทุนทราบถึงระยะเวลาตั้งแต่การขาดทุนสูงสุดจนถึงระยะเวลาที่ฟื้นกลับมาที่เงินทุนเริ่มต้นใช้ระยะเวลานานเท่าใด

FX Hedging เปรอ์เซ็นต์ของการลงทุนในสกุลเงินต่างประเทศที่มีการป้องกันความเสี่ยงจากอัตราแลกเปลี่ยน

อัตราส่วนหมุนเวียนการลงทุน ความถี่ของการซื้อขายหลักทรัพย์ในพอร์ตกองทุนในช่วงเวลาใดช่วงเวลานึง โดยคำนวณจากมูลค่าที่ต่ำกว่าระหว่างผลรวมของมูลค่าการซื้อขายหลักทรัพย์กับผลรวมของมูลค่าการขายหลักทรัพย์ของกองทุนรวมในรอบระยะเวลา 1 ปีหารด้วยมูลค่า NAV ของกองทุนรวมเฉลี่ยในรอบระยะเวลาเดียวกัน กองทุนรวมที่มีค่า portfolio turnover สูงบ่งชี้ถึงการซื้อขายหลักทรัพย์บ่อยครั้งของผู้จัดการกองทุนและทำให้มีต้นทุนการซื้อขายหลักทรัพย์ที่สูง จึงต้องพิจารณาเปรียบเทียบกับผลการดำเนินงานของกองทุนรวมเพื่อประเมินความคุ้มค่าของการซื้อขายหลักทรัพย์ดังกล่าว

Sharpe Ratio อัตราส่วนระหว่างผลตอบแทนส่วนเพิ่มของกองทุนรวมเปรียบเทียบกับความเสี่ยงจากการลงทุน โดยคำนวณจากผลต่างระหว่างอัตราผลตอบแทนของกองทุนรวมกับอัตราผลตอบแทนที่ปราศจากความเสี่ยง (risk-free rate) เปรียบเทียบกับค่าเบี่ยงเบนมาตรฐาน (standard deviation) ของกองทุนรวม ค่า Sharpe Ratio สะท้อนถึงอัตราผลตอบแทนที่กองทุนรวมควรได้รับเพิ่มขึ้นเพื่อชดเชยกับความเสี่ยงที่กองทุนรวมรับมา โดยกองทุนรวมที่มีค่า Sharpe Ratio สูงกว่าจะเป็นกองทุนที่มีประสิทธิภาพในการบริหารจัดการลงทุนที่ดีกว่าเนื่องจากได้รับผลตอบแทนส่วนเพิ่มที่สูงกว่าภายใต้ระดับความเสี่ยงเดียวกัน

Alpha ผลตอบแทนส่วนเกินของกองทุนรวมเมื่อเปรียบเทียบกับดัชนีชี้วัด (benchmark) โดยค่า Alpha ที่สูง หมายถึง กองทุนสามารถสร้างผลตอบแทนได้สูงกว่าดัชนีชี้วัด ซึ่งเป็นผลจากประสิทธิภาพของผู้จัดการกองทุนในการคัดเลือกหรือหาจังหวะเข้าลงทุนในหลักทรัพย์ได้อย่างเหมาะสม

Beta ระดับและทิศทางการเปลี่ยนแปลงของอัตราผลตอบแทนของหลักทรัพย์ในพอร์ตการลงทุน โดยเปรียบเทียบกับอัตราการเปลี่ยนแปลงของตลาด Beta น้อยกว่า 1 แสดงว่าหลักทรัพย์ในพอร์ตการลงทุนมีการเปลี่ยนแปลงของอัตราผลตอบแทนน้อยกว่าการเปลี่ยนแปลงของอัตราผลตอบแทนของกลุ่มหลักทรัพย์ของตลาด Beta มากกว่า 1 แสดงว่า หลักทรัพย์ในพอร์ตการลงทุนมีการเปลี่ยนแปลงของอัตราผลตอบแทนมากกว่าการเปลี่ยนแปลงของอัตราผลตอบแทนของกลุ่มหลักทรัพย์ของตลาด

Tracking Error トラผลตอบแทนของกองทุนมีประสิทธิภาพในการเลียนแบบดัชนีชี้วัด โดยหาก tracking error ต่ำ หมายถึงกองทุนรวมมีประสิทธิภาพในการสร้างผลตอบแทนให้ใกล้เคียงกับดัชนีชี้วัด กองทุนรวมที่มีค่า tracking error สูง จะมีอัตราผลตอบแทนโดยเฉลี่ยห่างจากดัชนีชี้วัดมากขึ้น

Yield to Maturity อัตราผลตอบแทนจากการลงทุนในตราสารหนี้โดยถือจนครบกำหนดอายุ ซึ่งคำนวณจากดอกเบี้ยที่จะได้รับในอนาคตตลอดอายุตราสารและเงินต้นที่จะได้รับคืนนำมาคิดลดเป็นมูลค่าปัจจุบัน โดยใช้วัดอัตราผลตอบแทนของกองทุนรวมตราสารหนี้ คำนวณจากค่าเฉลี่ยถ่วงน้ำหนักของ Yield to Maturity ของตราสารหนี้แต่ละตัวที่กองทุนมีการลงทุน และเนื่องจาก Yield to Maturity มีหน่วยมาตรฐานเป็นเปอร์เซ็นต์ต่อปี จึงสามารถนำไปใช้เปรียบเทียบอัตราผลตอบแทนระหว่างกองทุนรวมตราสารหนี้ที่มีนโยบายถือครองตราสารหนี้จนครบกำหนดอายุและมีลักษณะการลงทุนที่ใกล้เคียงกันได้

บริษัท หลักทรัพย์จัดการกองทุน วรณ จำกัด

เลขที่ 989 อาคารสยามพิวรรธน์ทาวเวอร์ ชั้น 9, 24 ถนนพระราม 1 แขวงปทุมวัน เขตปทุมวัน
กรุงเทพมหานคร 10330

โทรศัพท์ 0-2659-8888 โทรสาร 0-2659-8860-1

www.one-asset.com/