

บริษัทหลักทรัพย์จัดการกองทุน วรณ จำกัด

กองทุนเปิด วรณ อัลติเมท โกลบอล อีควิตี้ เพื่อการเลี้ยงชีพ

ONE ULTIMATE GLOBAL EQUITY RETIREMENT MUTUAL FUND

หน่วยลงทุนชนิดทั่วไป

ONE-UGERMF-A

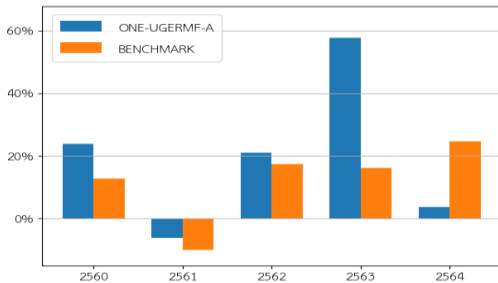
ประเภทกองทุนรวม / กลุ่มกองทุนรวม

- 🏠 กองทุนรวมตราสารทุน
- 🏠 กองทุนรวมเพื่อการเลี้ยงชีพ/กองทุนรวมหน่วยลงทุน (Fund of Funds)
- 🏠 Global Equity

นโยบายและกลยุทธ์การลงทุน

- เน้นลงทุนในหน่วยลงทุนของกองทุนรวมตราสารทุนต่างประเทศทั่วโลก ซึ่งจัดตั้งหรือมีผู้ออกหลักทรัพย์อยู่ในต่างประเทศ อย่างน้อย 2 กองทุน ในสัดส่วนกองทุนละไม่เกินร้อยละ 79 ของ NAV โดยเฉลี่ยในรอบปีบัญชีรวมกันไม่น้อยกว่าร้อยละ 80 ของ NAV
- กองทุนอาจลงทุนในตราสารหนี้ที่มีลักษณะของสัญญาซื้อขายล่วงหน้าแฝง ตราสารหนี้ที่มีอันดับความน่าเชื่อถือต่ำกว่าที่สามารถลงทุนได้ ตราสารหนี้ที่ไม่ได้รับการจัดอันดับความน่าเชื่อถือ และตราสารทุนของบริษัทที่ไม่ได้จดทะเบียนในตลาดหลักทรัพย์ ตามหลักเกณฑ์ที่สำนักงานคณะกรรมการ ก.ล.ต. ประกาศกำหนด
- กองทุนอาจลงทุนในสัญญาซื้อขายล่วงหน้าเพื่อเป็นการเพิ่มประสิทธิภาพการบริหารการลงทุน รวมถึงอาจลงทุนในหรือมีไว้ซึ่งสัญญาซื้อขายล่วงหน้าที่มีตัวแปรเป็นอัตราแลกเปลี่ยนเงิน โดยมีวัตถุประสงค์เพื่อป้องกันความเสี่ยงจากอัตราแลกเปลี่ยนเงินตราต่างประเทศโดยขึ้นอยู่กับดุลยพินิจของผู้จัดการกองทุน ซึ่งพิจารณาจากสถานะของตลาดในขณะนั้น

ผลการดำเนินงานและดัชนีชี้วัดย้อนหลัง 5 ปีปฏิทิน (% ต่อปี)



	2560	2561	2562	2563	2564
ONE-UGERMF-A	23.86%	-6.23%	21.05%	57.82%	3.64%
BENCHMARK	12.79%	-10.12%	17.36%	16.19%	24.7%

ผลการดำเนินงานย้อนหลังแบบปีกลุ่ม (% ต่อปี)

	YTD	3เดือน	6เดือน	1ปี
กองทุน	-44.9	-10.43	-18.26	-50.86
ดัชนีชี้วัด	-20.24	-5.41	-8.7	-18.96
ค่าเฉลี่ยในกลุ่มเดียวกัน	-25.25	-17.84	-25.25	-23.95
ความผันผวนกองทุน	43.47	33.38	39.56	40.92
ความผันผวนดัชนีชี้วัด	19.75	19.9	20.68	18.78
	3ปี	5ปี	10ปี	ตั้งแต่จัดตั้ง
กองทุน	-0.35	0.48	N/A	3.88
ดัชนีชี้วัด	6.77	4.37	8.4	5.44
ค่าเฉลี่ยในกลุ่มเดียวกัน	4.27	4.17	3.61	N/A
ความผันผวนกองทุน	26.61	23.1	N/A	21.6
ความผันผวนดัชนีชี้วัด	17.25	15.29	12.57	14.2

ระดับความเสี่ยง



เสี่ยงสูง

ลงทุนในตราสารทุนเป็นหลักโดยเฉลี่ยในรอบปีไม่น้อยกว่า 80 % ของ NAV

ข้อมูลกองทุนรวม

วันจดทะเบียนกองทุน	21 ธันวาคม 2559
วันเริ่มต้น class	21 ธันวาคม 2559
นโยบายการจ่ายเงินปันผล	ไม่จ่าย
อายุกองทุน	ไม่กำหนด

ผู้จัดการกองทุนรวม

นายสุทธิโรจน์ สิทธิวัฒนานนท์	(ตั้งแต่จดทะเบียน)
นายธัชธรรม วิจารณ์กรม	(ตั้งแต่จดทะเบียน)

ดัชนีชี้วัด

อัตราผลตอบแทนของดัชนี MSCI ACWI Net Total Return USD ในสกุลเงินดอลลาร์สหรัฐปรับด้วยต้นทุนการป้องกันความเสี่ยงอัตราแลกเปลี่ยนเพื่อคำนวณผลตอบแทนเป็นสกุลเงินบาท ณ วันที่ลงทุน ประมาณร้อยละ 85 และปรับด้วยอัตราแลกเปลี่ยนเพื่อเทียบกับค่าสกุลเงินบาท ณ วันที่คำนวณผลตอบแทน ประมาณร้อยละ 15

คำเตือน

- 🏠 การลงทุนในกองทุนรวมไม่ใช่การฝากเงิน
- 🏠 ผลการดำเนินงานในอดีตของกองทุนรวมมิได้เป็นสิ่งยืนยันถึงผลการดำเนินงานในอนาคต
- การเข้าร่วมต่อต้านทุจริต : ได้รับการรับรอง CAC
- จัดอันดับกองทุน Morningstar ★★

ผู้ลงทุนสามารถศึกษาเครื่องมือ
บริหารความเสี่ยงด้านสภาพคล่อง
ได้ในหนังสือชี้ชวนฉบับเต็ม



การซื้อหน่วยลงทุน

วันทำการซื้อ : ทุกวันทำการ
เวลาทำการ : 09:00 - 16:00 น.
การซื้อครั้งแรกขั้นต่ำ : 1.0 บาท
การซื้อครั้งถัดไปขั้นต่ำ : 1.0 บาท

การขายคืนหน่วยลงทุน

วันทำการขายคืน : ทุกวันทำการ
เวลาทำการ : 09:00 - 16:00 น.
การขายคืนขั้นต่ำ : ไม่กำหนด
ยอดคงเหลือขั้นต่ำ : 100 หน่วย
ระยะเวลาการรับเงินค่าขายคืน : T+4 คือ 4
วันทำการหลังจากวันทำการขายคืน

ข้อมูลเชิงสถิติ

Maximum Drawdown : -54.54%
Recovering Period : 0 ปี 0 เดือน
FX Hedging : 83.52%
อัตราส่วนหมุนเวียนการลงทุน : 0.08
Sharpe Ratio : -0.03
Alpha : -7.12%
Beta : 0.69
Tracking Error : N/A
อายุเฉลี่ยของตราสารหนี้ : N/A ปี N/A เดือน
Yield to Maturity : N/A

หมายเหตุ :

ค่าธรรมเนียมที่เรียกเก็บจากกองทุนรวม (% ต่อปีของ NAV)

ค่าธรรมเนียม	สูงสุดไม่เกิน	เก็บจริง
การจัดการ	2.675	2.14
รวมค่าใช้จ่าย	6.42	2.28445

หมายเหตุ :

- ค่าธรรมเนียมดังกล่าวรวมภาษีมูลค่าเพิ่ม ภาษีธุรกิจเฉพาะหรือภาษีอื่นใดแล้ว
- ค่าใช้จ่ายที่กองทุนเรียกเก็บอาจเปลี่ยนแปลงตามความเหมาะสม โดยเก็บในอัตราไม่เกินจากที่ระบุไว้ในหนังสือชี้ชวนเสนอขายหน่วยลงทุน
- สามารถดูข้อมูลค่าธรรมเนียมและค่าใช้จ่ายย้อนหลัง 3 ปี ของกองทุนในหนังสือชี้ชวนส่วนสรุปข้อมูลกองทุนรวม ได้ที่ www.one-asset.com

ค่าธรรมเนียมที่เรียกเก็บจากผู้ถือหน่วย (% ของมูลค่าซื้อขาย)

ค่าธรรมเนียม	สูงสุดไม่เกิน	เก็บจริง
การขาย	2.14	ยกเว้น
การรับซื้อคืน	2.14	ยกเว้น
การสับเปลี่ยนหน่วยลงทุนเข้า	2.14	ยกเว้น
การสับเปลี่ยนหน่วยลงทุนออก	2.14	ยกเว้น
การโอนหน่วยลงทุน	ตามที่นายทะเบียนเรียกเก็บ ตามที่นายทะเบียนเรียกเก็บ	

หมายเหตุ :

- ค่าธรรมเนียมดังกล่าวรวมภาษีมูลค่าเพิ่ม ภาษีธุรกิจเฉพาะหรือภาษีอื่นใดแล้ว
- ค่าใช้จ่ายที่กองทุนเรียกเก็บอาจเปลี่ยนแปลงตามความเหมาะสม โดยเก็บในอัตราไม่เกินจากที่ระบุไว้ในหนังสือชี้ชวนเสนอขายหน่วยลงทุน
- ค่าธรรมเนียมการสับเปลี่ยนหน่วยลงทุน
 - (3.1) กรณีกองทุนเป็นกองทุนต้นทาง
 - โอนย้ายไปยังกองทุนรวมเพื่อการเลี้ยงชีพอื่นภายใต้การจัดการของบริษัทจัดการอื่น : 1.07% แต่ไม่ต่ำกว่า 200 บาท
 - โอนย้ายไปยังกองทุนรวมเพื่อการเลี้ยงชีพอื่นภายใต้การจัดการของบริษัทจัดการ : ยกเว้นการเรียกเก็บ
 - (3.2) กรณีกองทุนเป็นกองทุนปลายทาง : เป็นไปตามค่าธรรมเนียมการขายหน่วยลงทุน

สัดส่วนประเภททรัพย์สินที่ลงทุน

Assets	%
หน่วยลงทุนในต่างประเทศ	98.73
เงินฝาก และอื่นๆ	1.27

ทรัพย์สินที่ลงทุน 5 อันดับแรก

Assets	%
BAI GIF WW LT GB GR-BUSD ACC	68.34
Baillie Gifford Long Term Global Growth Investment Fund	30.38

การจัดสรรการลงทุนในต่างประเทศ

Country	%
ไอร์แลนด์	68.34
สหราชอาณาจักร	30.38

การจัดสรรการลงทุนในกลุ่มอุตสาหกรรม / ผู้ออกตราสาร 5 อันดับแรก

Sector	%
หน่วยลงทุน	98.73
ธนาคาร	4.88

การจัดสรรการลงทุนตามอันดับความน่าเชื่อถือ (%)

การลงทุนในกองทุนอื่นเกินกว่า 20% (กองทุนในประเทศ และหรือกองทุนต่างประเทศ)

ชื่อกองทุน : BAI GIF WW LT GB GR-BUSD ACC

ISIN Code : IE00BYQG5606 Bloomberg Code : BGWLBUA ID EQUITY

ชื่อกองทุน : Baillie Gifford Long Term Global Growth Investment Fund

ISIN Code : GB00BD5Z0Z54 Bloomberg Code : BGGGBNA LN

คำอธิบาย

Maximum Drawdown เปรอ์เซ็นต์ผลขาดทุนสูงสุดของกองทุนรวมในระยะเวลา 5 ปีย้อนหลัง (หรือตั้งแต่จัดตั้งกองทุนกรณีที่ยังไม่ครบ 5 ปี) โดยวัดจากระดับ NAV

ต่อหน่วยที่จุดสูงสุดไปจนถึงจุดต่ำสุดในช่วงที่ NAV ต่อหน่วยปรับตัวลดลง ค่า Maximum Drawdown เป็นข้อมูลที่ช่วยให้ทราบถึงความเสี่ยงที่อาจจะขาดทุนจากการลงทุนในกองทุนรวม

Recovering Period ระยะเวลาการฟื้นตัว เพื่อเป็นข้อมูลให้ผู้ลงทุนทราบถึงระยะเวลาตั้งแต่การขาดทุนสูงสุดจนถึงระยะเวลาที่ฟื้นกลับมาที่เงินลงทุนเริ่มต้นใช้ระยะเวลานานเท่าใด

FX Hedging เปรอ์เซ็นต์ของการลงทุนในสกุลเงินต่างประเทศที่มีการป้องกันความเสี่ยงจากอัตราแลกเปลี่ยน

อัตราส่วนหมุนเวียนการลงทุน ความถี่ของการซื้อขายหลักทรัพย์ในพอร์ตกองทุนในช่วงเวลาใดช่วงเวลานึง

โดยคำนวณจากมูลค่าที่ต่ำกว่าระหว่างผลรวมของมูลค่าการซื้อขายหลักทรัพย์กับผลรวมของมูลค่าการขายหลักทรัพย์ของกองทุนรวมในรอบระยะเวลา 1 ปีหารด้วยมูลค่า NAV

ของกองทุนรวมเฉลี่ยในรอบระยะเวลาเดียวกัน กองทุนรวมที่มีค่า portfolio turnover สูงบ่งชี้ถึงการซื้อขายหลักทรัพย์บ่อยครั้งของผู้จัดการกองทุนและทำให้มีต้นทุนการซื้อขายหลักทรัพย์ที่สูง

จึงต้องพิจารณาเปรียบเทียบกับผลการดำเนินงานของกองทุนรวมเพื่อประเมินความคุ้มค่าของการซื้อขายหลักทรัพย์ดังกล่าว

Sharpe Ratio อัตราส่วนระหว่างผลตอบแทนส่วนเพิ่มของกองทุนรวมเปรียบเทียบกับความเสี่ยงจากการลงทุน

โดยคำนวณจากผลต่างระหว่างอัตราผลตอบแทนของกองทุนรวมกับอัตราผลตอบแทนที่ปราศจากความเสี่ยง (risk-free rate) เปรียบเทียบกับค่าเบี่ยงเบนมาตรฐาน (standard deviation) ของกองทุนรวม

ค่า Sharpe Ratio สะท้อนถึงอัตราผลตอบแทนที่กองทุนรวมควรได้รับเพิ่มขึ้นเพื่อชดเชยกับความเสี่ยงที่กองทุนรวมรับมา โดยกองทุนรวมที่มีค่า Sharpe Ratio

สูงกว่าจะเป็นกองทุนที่มีประสิทธิภาพในการบริหารจัดการลงทุนที่ดีกว่าเนื่องจากได้รับผลตอบแทนส่วนเพิ่มที่สูงกว่าภายใต้ระดับความเสี่ยงเดียวกัน

Alpha ผลตอบแทนส่วนเกินของกองทุนรวมเมื่อเปรียบเทียบกับดัชนีชี้วัด (benchmark) โดยค่า Alpha ที่สูง หมายถึง กองทุนสามารถสร้างผลตอบแทนได้สูงกว่าดัชนีชี้วัด

ซึ่งเป็นผลจากประสิทธิภาพของผู้จัดการกองทุนในการคัดเลือกหรือหาจังหวะเข้าลงทุนในหลักทรัพย์ได้อย่างเหมาะสม

Beta ระดับและทิศทางการเปลี่ยนแปลงของอัตราผลตอบแทนของหลักทรัพย์ในพอร์ตการลงทุน โดยเปรียบเทียบกับอัตราการเปลี่ยนแปลงของตลาด Beta น้อยกว่า 1

แสดงว่าหลักทรัพย์ในพอร์ตการลงทุนมีการเปลี่ยนแปลงของอัตราผลตอบแทนน้อยกว่าการเปลี่ยนแปลงของอัตราผลตอบแทนของกลุ่มหลักทรัพย์ของตลาด Beta มากกว่า 1 แสดงว่า

หลักทรัพย์ในพอร์ตการลงทุนมีการเปลี่ยนแปลงของอัตราผลตอบแทนมากกว่าการเปลี่ยนแปลงของอัตราผลตอบแทนของกลุ่มหลักทรัพย์ของตลาด

Tracking Error ตราผลตอบแทนของกองทุนมีประสิทธิภาพในการเลียนแบบดัชนีชี้วัด โดยหาก tracking error ต่ำ หมายถึงกองทุนรวมมีประสิทธิภาพในการสร้างผลตอบแทนให้ใกล้เคียงกับดัชนีชี้วัด

กองทุนรวมที่มีค่า tracking error สูง จะมีอัตราผลตอบแทนโดยเฉลี่ยห่างจากดัชนีชี้วัดมากขึ้น

Yield to Maturity อัตราผลตอบแทนจากการลงทุนในตราสารหนี้โดยถือจนครบกำหนดอายุ

ซึ่งคำนวณจากดอกเบี้ยที่ได้รับในอนาคตตลอดอายุตราสารและเงินต้นที่ได้รับคืนนำมาคิดลดเป็นมูลค่าปัจจุบัน โดยใช้วัดอัตราผลตอบแทนของกองทุนรวมตราสารหนี้ คำนวณจากค่าเฉลี่ยถ่วงน้ำหนักของ

Yield to Maturity ของตราสารหนี้แต่ละตัวที่กองทุนมีการลงทุน และเนื่องจาก Yield to Maturity มีหน่วยมาตรฐานเป็นเปอร์เซ็นต์ต่อปี

จึงสามารถนำไปใช้เปรียบเทียบอัตราผลตอบแทนระหว่างกองทุนรวมตราสารหนี้ที่มีนโยบายถือครองตราสารหนี้จนครบกำหนดอายุและมีลักษณะการลงทุนที่ใกล้เคียงกันได้

บริษัท หลักทรัพย์จัดการกองทุน วรธน จำกัด

เลขที่ 989 อาคารสยามพิวรรธน์ทาวเวอร์ ชั้น 9, 24 ถนนพระราม 1 แขวงปทุมวัน เขตปทุมวัน

กรุงเทพมหานคร 10330

โทรศัพท์ 0-2659-8888 โทรสาร 0-2659-8860-1

www.one-asset.com/