

บริษัทหลักทรัพย์จัดการกองทุน วรณ จำกัด

กองทุนเปิด วรณ โฮสพิทอล

ONE HOSPITAL FUND

ONE-HOSPITAL

ประเภทกองทุนรวม / กลุ่มกองทุนรวม

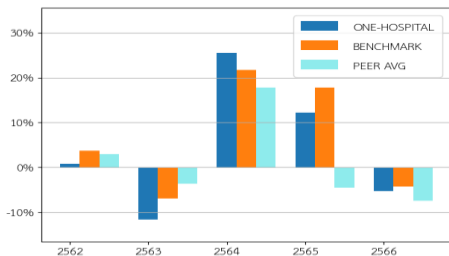
🏠 กองทุนรวมผสม

🏠 Aggressive Allocation

นโยบายและกลยุทธ์การลงทุน

- กองทุนที่มีนโยบายที่จะนำเงินที่ได้จากการระดมทุนไปลงทุนใน ตราสารแห่งทุน ตราสารกึ่งหนี้กึ่งทุน ตราสารแห่งหนี้ และ/หรือเงินฝาก ในอุตสาหกรรมหรือบริการที่เกี่ยวข้องกับโรงพยาบาลและทางการแพทย์ ทั้งในประเทศ และ/หรือต่างประเทศ โดยเฉลี่ยในรอบปีบัญชีไม่น้อยกว่าร้อยละ 80 ของมูลค่าทรัพย์สินสุทธิของกองทุน ในหลักทรัพย์แต่ละประเภทในสัดส่วนตั้งแต่ร้อยละ 0 ถึงร้อยละ 100 ของมูลค่าทรัพย์สินสุทธิของกองทุน
- กองทุนอาจลงทุนในสัญญาซื้อขายล่วงหน้า (Derivatives) เพื่อเป็นการเพิ่มประสิทธิภาพการบริหารการลงทุน (Efficient Portfolio Management) และเพื่อป้องกันความเสี่ยงจากการลงทุน (Hedging) โดยขึ้นอยู่กับดุลยพินิจของบริษัทจัดการ
- กองทุนมีกลยุทธ์การลงทุนเพื่อมุ่งหวังให้ผลประกอบการสูงกว่าดัชนีชี้วัด (active management)

ผลการดำเนินงานและดัชนีชี้วัดย้อนหลัง 5 ปีปฏิทิน (% ต่อปี)



ผลการดำเนินงานย้อนหลังแบบปีกumul (% ต่อปี)

	2562	2563	2564	2565	2566
ONE-HOSPITAL	0.83%	-11.62%	25.54%	12.2%	-5.29%
BENCHMARK	3.7%	-6.97%	21.73%	17.81%	-4.26%
PEER AVG	2.94%	-3.71%	17.78%	-4.53%	-7.42%

	YTD	3 เดือน	6 เดือน	1 ปี
กองทุน	2.96	2.96	-0.15	-2.72
ดัชนีชี้วัด	4.79	4.79	-0.09	-0.59
ค่าเฉลี่ยในกลุ่มเดียวกัน	0.84	0.84	-1.24	-4.71
ความผันผวนกองทุน	9.77	9.77	10.17	9.95
ความผันผวนดัชนีชี้วัด	11.33	11.33	11.6	10.36
	3 ปี	5 ปี	10 ปี	ตั้งแต่จัดตั้ง
กองทุน	8.27	3.96	N/A	1.65
ดัชนีชี้วัด	10.51	6.37	8.9	5.43
ค่าเฉลี่ยในกลุ่มเดียวกัน	-2.27	-0.58	1.55	N/A
ความผันผวนกองทุน	9.48	13.75	N/A	13.29
ความผันผวนดัชนีชี้วัด	8.44	11.81	11.32	10.94

ระดับความเสี่ยง



เสี่ยงสูง

ลงทุนในตราสารทุน

โดยเน้นเพียงบางหมวดอุตสาหกรรมโดยเฉลี่ยในรอบปีไม่น้อยกว่า 80 % ของ NAV

ข้อมูลกองทุนรวม

วันจดทะเบียนกองทุน	18 มีนาคม 2559
วันเริ่มต้น class	18 มีนาคม 2559
นโยบายการจ่ายเงินปันผล	ไม่จ่าย
อายุกองทุน	ไม่กำหนด

ผู้จัดการกองทุนรวม

- 🏠 นายชัยพลภักษ์ กุลกาญจนารธร (ตั้งแต่ 3 มกราคม 2564)
- 🏠 น.ส.จารุภัทร์ ศรีจำเริญ (ตั้งแต่ 25 มกราคม 2567)

ดัชนีชี้วัด

ดัชนีผลตอบแทนรวมธุรกิจการแพทย์ (HEALTH TRI) สัดส่วนร้อยละ 65 และดัชนีตราสารหนี้ภาครัฐระยะสั้น (ThaiBMA Short-term Government Bond Total Return Index) สัดส่วนร้อยละ 20 และดัชนี FTSE Developed Health Care Total Return Index USD สัดส่วนร้อยละ 15 ปรับด้วยอัตราแลกเปลี่ยนเพื่อเทียบกับค่าสกุลเงินบาท ณ วันที่คำนวณผลตอบแทน

คำเตือน

- 🏠 การลงทุนในกองทุนรวมไม่ใช่การฝากเงิน
- 🏠 ผลการดำเนินงานในอดีตของกองทุนรวมมิได้เป็นสิ่งยืนยันถึงผลการดำเนินงานในอนาคต

การเข้าร่วมต่อต้านทุจริต : ได้รับการรับรอง CAC

ผู้ลงทุนสามารถศึกษาเครื่องมือ

บริหารความเสี่ยงด้านสภาพคล่อง

ได้ในหนังสือชี้ชวนฉบับเต็ม



[www.one-asset.com](http://www.one-asset.com)

## การซื้อหน่วยลงทุน

วันทำการซื้อ : ทุกวันทำการ  
เวลาทำการ : 09:00 - 15:00 น.  
การซื้อครั้งแรกขั้นต่ำ : 10,000.00 บาท  
การซื้อครั้งถัดไปขั้นต่ำ : 10,000.00 บาท

## การขายคืนหน่วยลงทุน

วันทำการขายคืน : ทุกวันทำการ  
เวลาทำการ : 09:00 - 15:00 น.  
การขายคืนขั้นต่ำ : ไม่กำหนด  
ยอดคงเหลือขั้นต่ำ : 100 หน่วย  
ระยะเวลาการรับเงินค่าขายคืน : T+4 คือ 4 วันทำการ  
หลังจากวันทำการขายคืน

## ข้อมูลเชิงสถิติ

Maximum Drawdown : -13.12%  
Recovering Period : N/A  
FX Hedging : N/A  
อัตราส่วนหมุนเวียนการลงทุน : 0.11 เท่า

## การจัดสรรการลงทุนในต่างประเทศ

ประเทศ	%NAV
สหรัฐอเมริกา	17.51

## การจัดสรรการลงทุนในกลุ่มอุตสาหกรรม

อุตสาหกรรม	%NAV
การแพทย์	67.53
หน่วยลงทุน	17.51
รัฐบาล	9.67
พาณิชย์	0.38

## ค่าธรรมเนียมที่เรียกเก็บจากกองทุนรวม (% ต่อปีของ NAV)

ค่าธรรมเนียม	สูงสุดไม่เกิน	เก็บจริง
การจัดการ	2.675	2.675
รวมค่าใช้จ่าย	6.42	3.7771

หมายเหตุ :

- ค่าธรรมเนียมดังกล่าวรวมภาษีมูลค่าเพิ่มภาษีธุรกิจเฉพาะ หรือภาษีอื่นใดแล้ว
- ค่าใช้จ่ายที่กองทุนเรียกเก็บอาจเปลี่ยนแปลงตามความเหมาะสม โดยเก็บในอัตราไม่เกินจากที่ระบุไว้ในโครงการ
- สามารถดูข้อมูลค่าธรรมเนียมและค่าใช้จ่ายย้อนหลัง 3 ปี ของกองทุนในหนังสือชี้ชวนส่วนข้อมูลกองทุนรวม ได้ที่ [www.one-asset.com](http://www.one-asset.com)

## ค่าธรรมเนียมที่เรียกเก็บจากผู้ถือหน่วย (% ของมูลค่าซื้อขาย)

ค่าธรรมเนียม	สูงสุดไม่เกิน	เก็บจริง
การขาย	2.14	1.0
การรับซื้อคืน	2.14	ยกเว้น
การสับเปลี่ยนหน่วยลงทุนเข้า	2.14	1.0
การสับเปลี่ยนหน่วยลงทุนออก	2.14	ยกเว้น
การโอนหน่วยลงทุน	ตามที่นายทะเบียนเรียกเก็บ	ตามที่นายทะเบียนเรียกเก็บ

หมายเหตุ :

- ค่าธรรมเนียมดังกล่าวรวมภาษีมูลค่าเพิ่มภาษีธุรกิจเฉพาะ หรือภาษีอื่นใดแล้ว
- ค่าใช้จ่ายที่เรียกเก็บอาจเปลี่ยนแปลงตามความเหมาะสม โดยเก็บในอัตราไม่เกินจากที่ระบุไว้ในโครงการ

## สัดส่วนประเภททรัพย์สินที่ลงทุน

ประเภททรัพย์สิน	%NAV
หุ้นในประเทศ	67.91
หน่วยลงทุนในต่างประเทศ	17.51
ตราสารหนี้ภาครัฐ	9.67
เงินฝาก และอื่นๆ	4.91

## ทรัพย์สินที่ลงทุน 5 อันดับแรก

ทรัพย์สิน	%NAV
บริษัท กรุงเทพธุรกิจ จำกัด (มหาชน) (BDMS)	34.59
VANGUARD HEALTH CARE ETF (US92204A5048)	17.51
บริษัท โรงพยาบาลบำรุงราษฎร์ จำกัด (มหาชน) (BH)	13.0
พันธบัตรธนาคารแห่งประเทศไทยงวดที่ 1/91/67 (CB24404B)	9.67
บริษัท บางกอก เซน ฮอสปิเทล จำกัด (มหาชน) (BCH)	6.11

## คำอธิบาย

**Maximum Drawdown** เปรอ์เซ็นต์ผลขาดทุนสูงสุดของกองทุนรวมในระยะเวลา 5 ปีย้อนหลัง (หรือตั้งแต่จัดตั้งกองทุนกรณีที่ยังไม่ครบ 5 ปี) โดยวัดจากระดับ NAV ต่อหน่วยที่จุดสูงสุดไปจนถึงจุดต่ำสุดในช่วงที่ NAV ต่อหน่วยปรับตัวลดลง ค่า Maximum Drawdown เป็นข้อมูลที่ช่วยให้ทราบถึงความเสี่ยงที่อาจจะขาดทุนจากการลงทุนในกองทุนรวม

**Recovering Period** ระยะเวลาการฟื้นตัว เพื่อเป็นข้อมูลให้ผู้ลงทุนทราบถึงระยะเวลาตั้งแต่การขาดทุนสูงสุดจนถึงระยะเวลาที่ฟื้นกลับมาที่เงินทุนเริ่มต้นใช้ระยะเวลาเวลานานเท่าใด

**FX Hedging** เปรอ์เซ็นต์ของการลงทุนในสกุลเงินต่างประเทศที่มีการป้องกันความเสี่ยงจากอัตราแลกเปลี่ยน

**อัตราส่วนหมุนเวียนการลงทุน** ความถี่ของการซื้อขายหลักทรัพย์ในพอร์ตกองทุนในช่วงเวลาใดช่วงเวลานึง โดยคำนวณจากมูลค่าที่ต่ำกว่าระหว่างผลรวมของมูลค่าการซื้อขายหลักทรัพย์กับผลรวมของมูลค่าการขายหลักทรัพย์ของกองทุนรวมในรอบระยะเวลา 1 ปีหารด้วยมูลค่า NAV ของกองทุนรวมเฉลี่ยในรอบระยะเวลาเดียวกัน กองทุนรวมที่มีค่า portfolio turnover สูงบ่งชี้ถึงการซื้อขายหลักทรัพย์บ่อยครั้งของผู้จัดการกองทุนและทำให้มีต้นทุนการซื้อขายหลักทรัพย์ที่สูง จึงต้องพิจารณาเปรียบเทียบกับผลการดำเนินงานของกองทุนรวมเพื่อประเมินความคุ้มค่าของการซื้อขายหลักทรัพย์ดังกล่าว

**Sharpe Ratio** อัตราส่วนระหว่างผลตอบแทนส่วนเพิ่มของกองทุนรวมเปรียบเทียบกับความเสี่ยงจากการลงทุน โดยคำนวณจากผลต่างระหว่างอัตราผลตอบแทนของกองทุนรวมกับอัตราผลตอบแทนที่ปราศจากความเสี่ยง (risk-free rate) เปรียบเทียบกับค่าเบี่ยงเบนมาตรฐาน (standard deviation) ของกองทุนรวม ค่า Sharpe Ratio สะท้อนถึงอัตราผลตอบแทนที่กองทุนรวมควรได้รับเพิ่มขึ้นเพื่อชดเชยกับความเสี่ยงที่กองทุนรวมรับมา โดยกองทุนรวมที่มีค่า Sharpe Ratio สูงกว่าจะเป็นกองทุนที่มีประสิทธิภาพในการบริหารจัดการลงทุนที่ดีกว่าเนื่องจากได้รับผลตอบแทนส่วนเพิ่มที่สูงกว่าภายใต้ระดับความเสี่ยงเดียวกัน

**Alpha** ผลตอบแทนส่วนเกินของกองทุนรวมเมื่อเปรียบเทียบกับดัชนีชี้วัด (benchmark) โดยค่า Alpha ที่สูง หมายถึง กองทุนสามารถสร้างผลตอบแทนได้สูงกว่าดัชนีชี้วัด ซึ่งเป็นผลจากประสิทธิภาพของผู้จัดการกองทุนในการคัดเลือกหรือหาจังหวะเข้าลงทุนในหลักทรัพย์ได้อย่างเหมาะสม

**Beta** ระดับและทิศทางการเปลี่ยนแปลงของอัตราผลตอบแทนของหลักทรัพย์ในพอร์ตการลงทุน โดยเปรียบเทียบกับอัตราการเปลี่ยนแปลงของตลาด Beta น้อยกว่า 1 แสดงว่าหลักทรัพย์ในพอร์ตการลงทุนมีการเปลี่ยนแปลงของอัตราผลตอบแทนน้อยกว่าการเปลี่ยนแปลงของอัตราผลตอบแทนของกลุ่มหลักทรัพย์ของตลาด Beta มากกว่า 1 แสดงว่า หลักทรัพย์ในพอร์ตการลงทุนมีการเปลี่ยนแปลงของอัตราผลตอบแทนมากกว่าการเปลี่ยนแปลงของอัตราผลตอบแทนของกลุ่มหลักทรัพย์ของตลาด

**Tracking Error** ตราผลตอบแทนของกองทุนมีประสิทธิภาพในการเลียนแบบดัชนีชี้วัด โดยหาก tracking error ต่ำ หมายถึงกองทุนรวมมีประสิทธิภาพในการสร้างผลตอบแทนให้ใกล้เคียงกับดัชนีชี้วัด กองทุนรวมที่มีค่า tracking error สูง จะมีอัตราผลตอบแทนโดยเฉลี่ยห่างจากดัชนีชี้วัดมากขึ้น

**Yield to Maturity** อัตราผลตอบแทนจากการลงทุนในตราสารหนี้โดยถือจนครบกำหนดอายุ ซึ่งคำนวณจากดอกเบี้ยที่จะได้รับในอนาคตตลอดอายุตราสารและเงินต้นที่จะได้รับคืนนำมาคิดลดเป็นมูลค่าปัจจุบัน โดยใช้วัดอัตราผลตอบแทนของกองทุนรวมตราสารหนี้ จำนวนจากค่าเฉลี่ยถ่วงน้ำหนักของ Yield to Maturity ของตราสารหนี้แต่ละตัวที่กองทุนมีการลงทุน และเนื่องจาก Yield to Maturity มีหน่วยมาตรฐานเป็นเปอร์เซ็นต์ต่อปี จึงสามารถนำไปใช้เปรียบเทียบอัตราผลตอบแทนระหว่างกองทุนรวมตราสารหนี้ที่มีนโยบายถือครองตราสารหนี้จนครบกำหนดอายุและมีลักษณะการลงทุนที่ใกล้เคียงกันได้

### บริษัท หลักทรัพย์จัดการกองทุน วรณ จำกัด

เลขที่ 989 อาคารสยามพิวรรณ์ทาวเวอร์ ชั้น 9, 24 ถนนพระราม 1 แขวงปทุมวัน เขตปทุมวัน

กรุงเทพมหานคร 10330

โทรศัพท์ 0-2659-8888 โทรสาร 0-2659-8860-1

[www.one-asset.com/](http://www.one-asset.com/)