

บริษัทหลักทรัพย์จัดการกองทุน วรธรณ จำกัด

กองทุนเปิด เอกตราสารหนี้คืนกำไร

ONE FIXED INCOME AUTOMATIC REDEMPTION FUND

ONE-FAR

ประเภทกองทุนรวม / กลุ่มกองทุนรวม

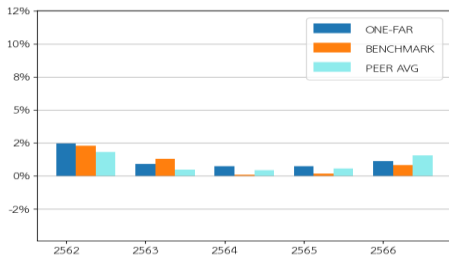
🏠 กองทุนรวมตราสารหนี้

🏠 Short Term General Bond

นโยบายและกลยุทธ์การลงทุน

- กองทุนมีนโยบายลงทุนในตราสารแห่งหนึ่งที่ได้ผลตอบแทนสูงและมีความมั่นคงเป็นหลัก กองทุนจะลงทุนในทรัพย์สินประเภทตราสารหนี้รวมกันทุกขณะไม่น้อยกว่าร้อยละ 80 ของมูลค่าทรัพย์สินสุทธิของกองทุน
- กองทุนสามารถลงทุนในกองทุนรวมทั่วไปอื่นที่อยู่ภายใต้การบริหารจัดการเดียวกันได้ไม่จำกัดอัตราส่วน
- กองทุนอาจลงทุนในหรือมีไว้ซึ่งสัญญาซื้อขายล่วงหน้า (Derivatives) เพื่อลดความเสี่ยง(Hedging) หรือเพื่อเป็นการเพิ่มประสิทธิภาพการบริหารการลงทุน (Efficient Portfolio Management)
- กองทุนมีกลยุทธ์การลงทุนเพื่อมุ่งหวังให้ผลประกอบการเคลื่อนไหวตามดัชนีชี้วัด และในบางโอกาสอาจสร้างผลตอบแทนสูงกว่าดัชนีชี้วัด

ผลการดำเนินงานและดัชนีชี้วัดย้อนหลัง 5 ปีปฏิทิน (% ต่อปี)



ผลการดำเนินงานย้อนหลังแบบปีกumul (% ต่อปี)

	2562	2563	2564	2565	2566
ONE-FAR	2.51%	0.91%	0.74%	0.73%	1.13%
BENCHMARK	2.28%	1.28%	0.08%	0.18%	0.8%
PEER AVG	1.81%	0.49%	0.42%	0.55%	1.53%

	YTD	3 เดือน	6 เดือน	1 ปี
กองทุน	0.63	0.63	1.4	1.43
ดัชนีชี้วัด	0.61	0.61	1.23	1.31
ค่าเฉลี่ยในกลุ่มเดียวกัน	0.62	0.62	1.27	1.87
ความผันผวนกองทุน	0.11	0.11	0.13	0.49
ความผันผวนดัชนีชี้วัด	0.24	0.24	0.22	0.23

	3 ปี	5 ปี	10 ปี	ตั้งแต่จัดตั้ง
กองทุน	1.0	1.22	1.63	3.68
ดัชนีชี้วัด	0.58	0.94	1.52	1.84
ค่าเฉลี่ยในกลุ่มเดียวกัน	1.02	0.99	1.21	N/A
ความผันผวนกองทุน	0.39	0.43	0.4	1.39
ความผันผวนดัชนีชี้วัด	0.54	0.53	0.55	1.4

ระดับความเสี่ยง



เสี่ยงปานกลางค่อนข้างต่ำ

ลงทุนในพันธบัตรรัฐบาล และตราสารหนี้เอกชน โดยมีตราสาร non-investment grade /unrated ไม่เกิน 20 % ของ NAV

ข้อมูลกองทุนรวม

วันจดทะเบียนกองทุน	19 มีนาคม 2540
วันเริ่มต้น class	19 มีนาคม 2540
นโยบายการจ่ายเงินปันผล	ไม่จ่าย
อายุกองทุน	ไม่กำหนด

ผู้จัดการกองทุนรวม

🏠 น.ส.พรอมา เทวาทูดี	(ตั้งแต่ 19 มิถุนายน 2543)
🏠 น.ส.จันทร์เพ็ญ ชูวงศ์	(ตั้งแต่จดทะเบียน)

ดัชนีชี้วัด

อัตราดอกเบี้ยเงินฝากประจำ 1 ปี วงเงินน้อยกว่า 5 ล้านบาท เฉลี่ยของ 3 ธนาคารพาณิชย์ขนาดใหญ่ ได้แก่ ธนาคารกรุงเทพ ธนาคารกสิกรไทย และธนาคารไทยพาณิชย์ หลังหักภาษี สัดส่วนร้อยละ 50 และอัตราผลตอบแทนรวมสุทธิของดัชนีพันธบัตรรัฐบาลอายุ 1 - 3 ปี ของสมาคมตราสารหนี้ไทย สัดส่วนร้อยละ 50

คำเตือน

- 🏠 การลงทุนในกองทุนรวมไม่ใช่การฝากเงิน
- 🏠 ผลการดำเนินงานในอดีตของกองทุนรวมมิได้เป็นสิ่งยืนยันถึงผลการดำเนินงานในอนาคต

การเข้าร่วมต่อต้านทุจริต : ได้รับการรับรอง CAC

จัดอันดับกองทุน Morningstar ★★★★★

ผู้ลงทุนสามารถศึกษาเครื่องมือ

บริหารความเสี่ยงด้านสภาพคล่อง

ได้ในหนังสือชี้ชวนฉบับเต็ม



[www.one-asset.com](http://www.one-asset.com)

**การซื้อขายหน่วยลงทุน**

วันทำการซื้อ : ทุกวันทำการ  
เวลาทำการ : 09:00 - 15:00 น.  
การซื้อครั้งแรกขั้นต่ำ : 5,000.00 บาท  
การซื้อครั้งถัดไปขั้นต่ำ : 5,000.00 บาท

**การขายคืนหน่วยลงทุน**

วันทำการขายคืน : ทุกวันทำการ  
เวลาทำการ : 09:00 - 15:00 น.  
การขายคืนขั้นต่ำ : ไม่กำหนด  
ยอดคงเหลือขั้นต่ำ : 100 หน่วย  
ระยะเวลาการรับเงินค่าขายคืน : T+2 คือ 2 วันทำการ  
หลังจากวันทำการขายคืน

**หมายเหตุ :**

ลงทุนจะได้รับผลตอบแทนอย่างสม่ำเสมอจากการที่กองทุนจะดำเนินการ รับซื้อคืนหน่วยลงทุนโดยอัตโนมัติ ในอัตราไม่ต่ำกว่าร้อยละ 90 ของส่วนเกินมูลค่าเงินลงทุน (Capital Gain) ในวันที่ 31 มกราคม วันที่ 31 พฤษภาคม และวันที่ 30 กันยายน ของทุกปี หรือวันทำการก่อนหน้าในกรณีในวันดังกล่าวตรงกับวันหยุด

**ค่าธรรมเนียมที่เรียกเก็บจากกองทุนรวม (% ต่อปีของ NAV)**

ค่าธรรมเนียม	สูงสุดไม่เกิน	เก็บจริง
การจัดการ	0.867	0.428
รวมค่าใช้จ่าย	4.28	0.56175

**หมายเหตุ :**

- ค่าธรรมเนียมดังกล่าวรวมภาษีมูลค่าเพิ่มภาษีธุรกิจเฉพาะ หรือภาษีอื่นใดแล้ว
- ค่าใช้จ่ายที่กองทุนเรียกเก็บอาจเปลี่ยนแปลงตามความเหมาะสม โดยเก็บในอัตราไม่เกินจากที่ระบุไว้ในโครงการ
- สามารถดูข้อมูลค่าธรรมเนียมและค่าใช้จ่ายย้อนหลัง 3 ปี ของกองทุนในหนังสือชี้ชวนส่วนข้อมูลกองทุนรวม ได้ที่ [www.one-asset.com](http://www.one-asset.com)

**ค่าธรรมเนียมที่เรียกเก็บจากผู้ถือหน่วย (% ของมูลค่าซื้อขาย)**

ค่าธรรมเนียม	สูงสุดไม่เกิน	เก็บจริง
การขาย	ยกเว้น	ยกเว้น
การรับซื้อคืน	ยกเว้น	ยกเว้น
การสับเปลี่ยนหน่วยลงทุนเข้า	ยกเว้น	ยกเว้น
การสับเปลี่ยนหน่วยลงทุนออก	ยกเว้น	ยกเว้น
การโอนหน่วยลงทุน	ตามที่นายทะเบียนเรียกเก็บ	ตามที่นายทะเบียนเรียกเก็บ

**หมายเหตุ :**

- ค่าธรรมเนียมและค่าใช้จ่ายดังกล่าวข้างต้นเป็นอัตราที่รวมภาษีมูลค่าเพิ่มหรือภาษีอื่นใดในท่านเดียวกันแล้ว
- ค่าใช้จ่ายที่เรียกเก็บอาจเปลี่ยนแปลงตามความเหมาะสม โดยเก็บในอัตราไม่เกินจากที่ระบุไว้ในโครงการ
- กรณีกองทุน ONE-FAR (กองทุนต้นทาง) ลงทุนในหน่วยลงทุนของกองทุนรวมซึ่งอยู่ภายใต้การบริหารของบริษัทจัดการเดียวกัน (กองทุนปลายทาง) บริษัทจัดการจะไม่คิดค่าธรรมเนียมการจัดการ และ/หรือ ค่าธรรมเนียมการขายของกองทุนรวมต้นทางซ้ำซ้อนกับกองทุนรวมปลายทาง

**สัดส่วนประเภททรัพย์สินที่ลงทุน**

ประเภททรัพย์สิน	%NAV
ตราสารหนี้ภาคเอกชน	68.96
ตราสารหนี้ภาครัฐ	30.13
เงินสด และอื่นๆ	0.91

**ทรัพย์สินที่ลงทุน 5 อันดับแรก**

ทรัพย์สิน	%NAV
พันธบัตรธนาคารแห่งประเทศไทยวคที่ 7/91/67 (CB24516A)	11.06
พันธบัตรธนาคารแห่งประเทศไทยวคที่ 12/91/67 (CB24620A)	7.52
พันธบัตรธนาคารแห่งประเทศไทยวคที่ 6/91/67 (CB24509B)	6.54
หุ้นกู้ของบริษัท เงินติดล้อ จำกัด (มหาชน) ครั้งที่ 3/2565 ครบกำหนดไถ่ถอนปี พ.ศ. 2567 (TIDLOR247A)	6.49
หุ้นกู้ของบริษัท สุภาลัย จำกัด (มหาชน) ครั้งที่ 4/2566 ครบกำหนดไถ่ถอนปี พ.ศ. 2568 (SPALI259A)	5.33

**ข้อมูลเชิงสถิติ**

Maximum Drawdown : -0.69%  
Recovering Period : 4 เดือน  
อัตราส่วนหมุนเวียนการลงทุน : 5.3 เท่า  
อายุเฉลี่ยของตราสารหนี้ : 7 เดือน  
Yield to Maturity : 2.61% ต่อปี

**การจัดสรรการลงทุนในต่างประเทศ**

ประเทศ	%NAV
ไทย	100

**ผู้ออกตราสาร 5 อันดับแรก**

อุตสาหกรรม	%NAV
BANK OF THAILAND	30.13
NGERN TID LOR PUBLIC COMPANY LIMITED	8.79
LAND AND HOUSES PUBLIC COMPANY LIMITED	8.58
SUPALAI PUBLIC COMPANY LIMITED	7.28
RATCHTHANI LEASING PUBLIC COMPANY LIMITED	5.03

**การจัดสรรการลงทุนตามอันดับความน่าเชื่อถือ (%NAV)**

	ในประเทศ	national	international
GOV/AAA/AAA(tha)	30.13	0.0	
AA/AA(tha)	6.36	1.92	
A/A(tha)	56.55	6.05	
BBB/BBB(tha)			
ต่ำกว่า BBB			
unrated			

## คำอธิบาย

**Maximum Drawdown** เปรอ์เซ็นต์ผลขาดทุนสูงสุดของกองทุนรวมในระยะเวลา 5 ปีย้อนหลัง (หรือตั้งแต่จัดตั้งกองทุนกรณีที่ยังไม่ครบ 5 ปี) โดยวัดจากระดับ NAV ต่อหน่วยที่จุดสูงสุดไปจนถึงจุดต่ำสุดในช่วงที่ NAV ต่อหน่วยปรับตัวลดลง ค่า Maximum Drawdown เป็นข้อมูลที่ช่วยให้ทราบถึงความเสี่ยงที่อาจจะขาดทุนจากการลงทุนในกองทุนรวม

**Recovering Period** ระยะเวลาการฟื้นตัว เพื่อเป็นข้อมูลให้ผู้ลงทุนทราบถึงระยะเวลาตั้งแต่การขาดทุนสูงสุดจนถึงระยะเวลาที่ฟื้นกลับมาที่เงินทุนเริ่มต้นใช้ระยะเวลาเวลานานเท่าใด

**FX Hedging** เปรอ์เซ็นต์ของการลงทุนในสกุลเงินต่างประเทศที่มีการป้องกันความเสี่ยงจากอัตราแลกเปลี่ยน

**อัตราส่วนหมุนเวียนการลงทุน** ความถี่ของการซื้อขายหลักทรัพย์ในพอร์ตกองทุนในช่วงเวลาใดช่วงเวลานึง โดยคำนวณจากมูลค่าที่ต่ำกว่าระหว่างผลรวมของมูลค่าการซื้อขายหลักทรัพย์กับผลรวมของมูลค่าการขายหลักทรัพย์ของกองทุนรวมในรอบระยะเวลา 1 ปีหารด้วยมูลค่า NAV ของกองทุนรวมเฉลี่ยในรอบระยะเวลาเดียวกัน กองทุนรวมที่มีค่า portfolio turnover สูงบ่งชี้ถึงการซื้อขายหลักทรัพย์บ่อยครั้งของผู้จัดการกองทุนและทำให้มีต้นทุนการซื้อขายหลักทรัพย์ที่สูง จึงต้องพิจารณาเปรียบเทียบกับผลการดำเนินงานของกองทุนรวมเพื่อประเมินความคุ้มค่าของการซื้อขายหลักทรัพย์ดังกล่าว

**Sharpe Ratio** อัตราส่วนระหว่างผลตอบแทนส่วนเพิ่มของกองทุนรวมเปรียบเทียบกับความเสี่ยงจากการลงทุน โดยคำนวณจากผลต่างระหว่างอัตราผลตอบแทนของกองทุนรวมกับอัตราผลตอบแทนที่ปราศจากความเสี่ยง (risk-free rate) เปรียบเทียบกับค่าเบี่ยงเบนมาตรฐาน (standard deviation) ของกองทุนรวม ค่า Sharpe Ratio สะท้อนถึงอัตราผลตอบแทนที่กองทุนรวมควรได้รับเพิ่มขึ้นเพื่อชดเชยกับความเสี่ยงที่กองทุนรวมรับมา โดยกองทุนรวมที่มีค่า Sharpe Ratio สูงกว่าจะเป็นกองทุนที่มีประสิทธิภาพในการบริหารจัดการลงทุนที่ดีกว่าเนื่องจากได้รับผลตอบแทนส่วนเพิ่มที่สูงกว่าภายใต้ระดับความเสี่ยงเดียวกัน

**Alpha** ผลตอบแทนส่วนเกินของกองทุนรวมเมื่อเปรียบเทียบกับดัชนีชี้วัด (benchmark) โดยค่า Alpha ที่สูง หมายถึง กองทุนสามารถสร้างผลตอบแทนได้สูงกว่าดัชนีชี้วัด ซึ่งเป็นผลจากประสิทธิภาพของผู้จัดการกองทุนในการคัดเลือกหรือหาจังหวะเข้าลงทุนในหลักทรัพย์ได้อย่างเหมาะสม

**Beta** ระดับและทิศทางการเปลี่ยนแปลงของอัตราผลตอบแทนของหลักทรัพย์ในพอร์ตการลงทุน โดยเปรียบเทียบกับอัตราการเปลี่ยนแปลงของตลาด Beta น้อยกว่า 1 แสดงว่าหลักทรัพย์ในพอร์ตการลงทุนมีการเปลี่ยนแปลงของอัตราผลตอบแทนน้อยกว่าการเปลี่ยนแปลงของอัตราผลตอบแทนของกลุ่มหลักทรัพย์ของตลาด Beta มากกว่า 1 แสดงว่า หลักทรัพย์ในพอร์ตการลงทุนมีการเปลี่ยนแปลงของอัตราผลตอบแทนมากกว่าการเปลี่ยนแปลงของอัตราผลตอบแทนของกลุ่มหลักทรัพย์ของตลาด

**Tracking Error** ตราผลตอบแทนของกองทุนมีประสิทธิภาพในการเลียนแบบดัชนีชี้วัด โดยหาก tracking error ต่ำ หมายถึงกองทุนรวมมีประสิทธิภาพในการสร้างผลตอบแทนให้ใกล้เคียงกับดัชนีชี้วัด กองทุนรวมที่มีค่า tracking error สูง จะมีอัตราผลตอบแทนโดยเฉลี่ยห่างจากดัชนีชี้วัดมากขึ้น

**Yield to Maturity** อัตราผลตอบแทนจากการลงทุนในตราสารหนี้โดยถือจนครบกำหนดอายุ ซึ่งคำนวณจากดอกเบี้ยที่จะได้รับในอนาคตตลอดอายุตราสารและเงินต้นที่จะได้รับคืนนำมาคิดลดเป็นมูลค่าปัจจุบัน โดยใช้วัดอัตราผลตอบแทนของกองทุนรวมตราสารหนี้ จำนวนจากค่าเฉลี่ยถ่วงน้ำหนักของ Yield to Maturity ของตราสารหนี้แต่ละตัวที่กองทุนมีการลงทุน และเนื่องจาก Yield to Maturity มีหน่วยมาตรฐานเป็นเปอร์เซ็นต์ต่อปี จึงสามารถนำไปใช้เปรียบเทียบอัตราผลตอบแทนระหว่างกองทุนรวมตราสารหนี้ที่มีนโยบายถือครองตราสารหนี้จนครบกำหนดอายุและมีลักษณะการลงทุนที่ใกล้เคียงกันได้

## บริษัท หลักทรัพย์จัดการกองทุน วรณ จำกัด

เลขที่ 989 อาคารสยามพิวรรณ์ทาวเวอร์ ชั้น 9, 24 ถนนพระราม 1 แขวงปทุมวัน เขตปทุมวัน

กรุงเทพมหานคร 10330

โทรศัพท์ 0-2659-8888 โทรสาร 0-2659-8860-1

[www.one-asset.com/](http://www.one-asset.com/)