

ประเภทกองทุนรวม / กลุ่มกองทุนรวม

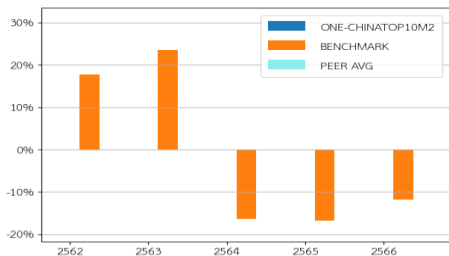
กองทุนรวมผสม

Miscellaneous

นโยบายและกลยุทธ์การลงทุน

- กองทุนมีนโยบายลงทุนในหน่วยลงทุนของกองทุนรวมต่างประเทศ และ/หรือกองทุนรวม ETF ต่างประเทศ อย่างน้อย 2 กองทุน โดยเฉลี่ยในรอบปีบัญชีไม่น้อยกว่าร้อยละ 80 ของ NAV ซึ่งกองทุนดังกล่าวมีนโยบายลงทุนทั้งในตราสารแห่งทุน ตราสารแห่งหนี้ และ/หรือ หลักทรัพย์หรือทรัพย์สินอื่นใดตามที่สำนักงานคณะกรรมการ ก.ล.ต. กำหนดหรือให้ความเห็นชอบ ที่มีนโยบายเน้นลงทุนในหลักทรัพย์หรือทรัพย์สินที่จดทะเบียนซื้อขายในประเทศจีน หรือที่ผู้ออกตราสารมีธุรกิจหลักในประเทศจีน
- กองทุนจะลงทุนในกองทุนใดกองทุนหนึ่งโดยเฉลี่ยในรอบปีบัญชีไม่เกินร้อยละ 79 ของ NAV ทั้งนี้ กองทุนจะลงทุนในต่างประเทศซึ่งจะส่งผลให้มี net exposure ที่เกี่ยวข้องกับความเสี่ยงต่างประเทศโดยเฉลี่ยรอบปีบัญชีไม่น้อยกว่าร้อยละ 80 ของ NAV

ผลการดำเนินงานและดัชนีชี้วัดย้อนหลัง 5 ปีปฏิทิน (% ต่อปี)



ผลการดำเนินงานย้อนหลังแบบปีกumul (% ต่อปี)

	2562	2563	2564	2565	2566
ONE-CHINATOP10M2	N/A	N/A	N/A	N/A	N/A
BENCHMARK	17.79%	23.45%	-16.44%	-16.79%	-11.86%
PEER AVG	N/A	N/A	N/A	N/A	N/A

	YTD	3 เดือน	6 เดือน	1 ปี
กองทุน	-0.84	-0.84	-6.72	-19.64
ดัชนีชี้วัด	-0.7	-0.7	-5.85	-14.86
ค่าเฉลี่ยในกลุ่มเดียวกัน	N/A	N/A	N/A	N/A
ความผันผวนกองทุน	18.75	18.75	17.06	17.52
ความผันผวนดัชนีชี้วัด	18.92	18.92	18.11	18.15
	3 ปี	5 ปี	10 ปี	ตั้งแต่จัดตั้ง
กองทุน	N/A	N/A	N/A	-24.74
ดัชนีชี้วัด	-15.5	-4.9	1.26	-18.84
ค่าเฉลี่ยในกลุ่มเดียวกัน	N/A	N/A	N/A	N/A
ความผันผวนกองทุน	N/A	N/A	N/A	17.77
ความผันผวนดัชนีชี้วัด	22.16	20.18	18.26	18.46

ระดับความเสี่ยง



ลงทุนในตราสารทุน ตราสารหนี้และ/หรือทรัพย์สินทางเลือก โดยมีสัดส่วนการลงทุนในตราสารทุนไม่น้อยกว่า 80 % ของ NAV

ข้อมูลกองทุนรวม

วันจดทะเบียนกองทุน 6 กุมภาพันธ์ 2566

วันเริ่มต้น class 6 กุมภาพันธ์ 2566

นโยบายการจ่ายเงินปันผล ไม่จ่าย

อายุกองทุน ไม่กำหนดอายุโครงการ

โดยมีเงื่อนไขการเลิกกองทุนเมื่อกองทุนมีมูลค่าหน่วยลงทุนมากกว่าหรือเท่ากับ 10.84 และบริษัทจัดการสามารถรวบรวมเงินสดหรือตราสารสภาพคล่องได้เพียงพอ

ผู้จัดการกองทุนรวม

ดัชนีชี้วัด

ดัชนี FTSE China Net Total Return Index USD สัดส่วนร้อยละ 80 และดัชนี FTSE 3 Month US T-Bill Index USD สัดส่วนร้อยละ 20 ทั้งหมดปรับด้วยต้นทุนการป้องกันความเสี่ยงอัตราแลกเปลี่ยนเพื่อคำนวณผลตอบแทนเป็นสกุลเงินบาท ณ วันที่ลงทุน ประมาณร้อยละ 85 และปรับด้วยอัตราแลกเปลี่ยนเพื่อเทียบกับค่าสกุลเงินบาท ณ วันที่คำนวณผลตอบแทน ประมาณร้อยละ 15

คำเตือน

การลงทุนในกองทุนรวมไม่ใช่การฝากเงิน

ผลการดำเนินงานในอดีตของกองทุนรวมมิได้เป็นสิ่งยืนยันถึง ผลการดำเนินงานในอนาคต

การเข้าร่วมต่อต้านทุจริต : ได้รับการรับรอง CAC

ผู้ลงทุนสามารถศึกษาเครื่องมือ

บริหารความเสี่ยงด้านสภาพคล่อง

ได้ในหนังสือชี้ชวนฉบับเต็ม


www.one-asset.com

การซื้อขายหน่วยลงทุน

วันที่ทำการซื้อ : ทุกวันทำการ
เวลาทำการ : 09:00 - 16:00 น.
การซื้อครั้งแรกขั้นต่ำ : 1,000.00 บาท
การซื้อครั้งถัดไปขั้นต่ำ : 1,000.00 บาท

การขายคืนหน่วยลงทุน

วันที่ทำการขายคืน : ทุกวันทำการ
เวลาทำการ : 09:00 - 16:00 น.
การขายคืนขั้นต่ำ : ไม่กำหนด
ยอดคงเหลือขั้นต่ำ : 100 หน่วย
ระยะเวลาการรับเงินค่าขายคืน : T+5 คือ 5 วันทำการ
หลังจากวันทำการขายคืน

หมายเหตุ :

บริษัทจัดการจะไม่เปิดรับคำสั่งซื้อ/ขายคืนหน่วยลงทุนใน 10 เดือนแรกนับจากวันจดทะเบียนกองทุน กรณีที่ไม่เกิดเหตุตามเงื่อนไขการเลิกกองทุน ภายใน 10 เดือนนับจากวันจดทะเบียนกองทรัสต์สินเป็นกองทุนรวม บริษัทจัดการจะเปิดขายหน่วยลงทุนอีกครั้งในวันทำการแรกถัดจากวันครบกำหนดระยะเวลา 10 เดือน นับตั้งแต่วันจดทะเบียนกองทรัสต์สินเป็นกองทุนรวม

ค่าธรรมเนียมที่เรียกเก็บจากกองทุนรวม (% ต่อปีของ NAV)

ค่าธรรมเนียม	สูงสุดไม่เกิน	เก็บจริง
การจัดการ	2.675	2.675
รวมค่าใช้จ่าย	5.28	2.8141

หมายเหตุ :

- ค่าธรรมเนียมดังกล่าวรวมภาษีมูลค่าเพิ่มภาษีธุรกิจเฉพาะ หรือภาษีอื่นใดแล้ว
- ค่าใช้จ่ายอื่น เป็นข้อมูลของรอบบัญชีล่าสุด (รวมภาษีมูลค่าเพิ่ม)
- ในกรณีที่กองทุนรวมต่างประเทศคืนเงินค่าธรรมเนียมการจัดการบางส่วนเพื่อเป็นค่าตอบแทนเนื่องจากการที่กองทุนนำเงินไปลงทุนในกองทุนรวมต่างประเทศนั้น (Loyalty Fee หรือ Rebate) บริษัทจัดการจะดำเนินการให้เงินจำนวนดังกล่าวตกเป็นทรัพย์สินของกองทุน
- ในระยะเวลา 10 เดือนแรกนับจากวันจดทะเบียนกองทุน บริษัทจัดการจะเรียกเก็บค่าธรรมเนียมการจัดการในอัตราไม่เกินร้อยละ 2.675 ต่อปี ของมูลค่าที่จดทะเบียน โดยทางบัญชีจะรับรู้ทั้งจำนวน และเรียกเก็บจากกองทุน ภายในระยะเวลาไม่เกิน 90 วันนับจากวันที่จดทะเบียนกองทุน และภายหลังจากนั้น บริษัทจัดการจะคิดค่าธรรมเนียมการจัดการในอัตราไม่เกินร้อยละ 2.675 ต่อปี ของมูลค่าทรัพย์สินทั้งหมดหักด้วยมูลค่าหนี้สินทั้งหมด ก่อนหักค่าธรรมเนียมการจัดการ ค่าธรรมเนียมผู้ดูแลผลประโยชน์ ค่าธรรมเนียมนายทะเบียนหน่วยลงทุน ณ วันที่คำนวณ

ค่าธรรมเนียมที่เรียกเก็บจากผู้ถือหน่วย (% ของมูลค่าซื้อขาย)

ค่าธรรมเนียม	สูงสุดไม่เกิน	เก็บจริง
การขาย	2.14	ยกเว้น
การรับซื้อคืน	2.14	ยกเว้น
การสับเปลี่ยนหน่วยลงทุนเข้า	2.14	ยกเว้น
การสับเปลี่ยนหน่วยลงทุนออก	2.14	ยกเว้น
การโอนหน่วยลงทุน	ตามที่นายทะเบียนเรียกเก็บ	ตามที่นายทะเบียนเรียกเก็บ

หมายเหตุ :

- ค่าธรรมเนียมดังกล่าวรวมภาษีมูลค่าเพิ่มภาษีธุรกิจเฉพาะ หรือภาษีอื่นใดแล้ว
- ค่าใช้จ่ายที่เรียกเก็บอาจเปลี่ยนแปลงตามความเหมาะสม โดยเก็บในอัตราไม่เกินจากที่ระบุไว้ในโครงการ

สัดส่วนประเภททรัพย์สินที่ลงทุน	
ประเภททรัพย์สิน	%NAV
หน่วยลงทุนในต่างประเทศ	98.91
เงินสด และอื่นๆ	1.09

ทรัพย์สินที่ลงทุน 5 อันดับแรก	
ทรัพย์สิน	%NAV
TRACKER FUND OF HONG KONG-HKD (2800 HK Equity)	35.7
UBS LUX-CHINA OPPTN-IA1A (UBCIA1A LX EQUITY)	31.41
KRANESHARES CSI CHINA INTERN (KWEB US Equity)	16.4
SISF ALL CHINA EQUITY-C USD (SCHACEC LX Equity)	15.4

ข้อมูลเชิงสถิติ

Maximum Drawdown : -31.52%
Recovering Period : N/A
FX Hedging : 63.32%
อัตราส่วนหมุนเวียนการลงทุน : 0.04 เท่า

การจัดสรรการลงทุนในต่างประเทศ

ประเทศ	%NAV
ลักเซมเบิร์ก	46.81
ฮ่องกง	35.7
สหรัฐอเมริกา	16.4

การจัดสรรการลงทุนในกลุ่มอุตสาหกรรม

อุตสาหกรรม	%NAV
หน่วยลงทุน	98.91

ชื่อกองทุน : TRACKER FUND OF HONG KONG-HKD

ISIN Code : HK2800008867

Bloomberg Code : 2800 HK Equity

ชื่อกองทุน : UBS LUX-CHAINA OPPTN-IA1A

ISIN Code : LU1676119669

Bloomberg Code : UBCIA1A LX EQUITY

คำอธิบาย

Maximum Drawdown เปรอ์เซ็นต์ผลขาดทุนสูงสุดของกองทุนรวมในระยะเวลา 5 ปีย้อนหลัง (หรือตั้งแต่จัดตั้งกองทุนกรณีที่ยังไม่ครบ 5 ปี) โดยวัดจากระดับ NAV ต่อหน่วยที่จุดสูงสุดไปจนถึงจุดต่ำสุดในช่วงที่ NAV ต่อหน่วยปรับตัวลดลง ค่า Maximum Drawdown เป็นข้อมูลที่ช่วยให้ทราบถึงความเสี่ยงที่อาจจะขาดทุนจากการลงทุนในกองทุนรวม

Recovering Period ระยะเวลาการฟื้นตัว เพื่อเป็นข้อมูลให้ผู้ลงทุนทราบถึงระยะเวลาตั้งแต่การขาดทุนสูงสุดจนถึงระยะเวลาที่ฟื้นกลับมาที่เงินลงทุนเริ่มต้นใช้ระยะเวลานานเท่าใด

FX Hedging เปรอ์เซ็นต์ของการลงทุนในสกุลเงินต่างประเทศที่มีการป้องกันความเสี่ยงจากอัตราแลกเปลี่ยน

อัตราส่วนหมุนเวียนการลงทุน ความถี่ของการซื้อขายหลักทรัพย์ในพอร์ตกองทุนในช่วงเวลาใดช่วงเวลานึง โดยคำนวณจากมูลค่าที่ต่ำกว่าระหว่างผลรวมของมูลค่าการซื้อขายหลักทรัพย์กับผลรวมของมูลค่าการขายหลักทรัพย์ของกองทุนรวมในรอบระยะเวลา 1 ปีหารด้วยมูลค่า NAV ของกองทุนรวมเฉลี่ยในรอบระยะเวลาเดียวกัน กองทุนรวมที่มีค่า portfolio turnover สูงบ่งชี้ถึงการซื้อขายหลักทรัพย์บ่อยครั้งของผู้จัดการกองทุนและทำให้มีต้นทุนการซื้อขายหลักทรัพย์ที่สูง จึงต้องพิจารณาเปรียบเทียบกับผลการดำเนินงานของกองทุนรวมเพื่อประเมินความคุ้มค่าของการซื้อขายหลักทรัพย์ดังกล่าว

Sharpe Ratio อัตราส่วนระหว่างผลตอบแทนส่วนเพิ่มของกองทุนรวมเปรียบเทียบกับความเสี่ยงจากการลงทุน โดยคำนวณจากผลต่างระหว่างอัตราผลตอบแทนของกองทุนรวมกับอัตราผลตอบแทนที่ปราศจากความเสี่ยง (risk-free rate) เปรียบเทียบกับค่าเบี่ยงเบนมาตรฐาน (standard deviation) ของกองทุนรวม ค่า Sharpe Ratio สะท้อนถึงอัตราผลตอบแทนที่กองทุนรวมควรได้รับเพิ่มขึ้นเพื่อชดเชยกับความเสี่ยงที่กองทุนรวมรับมา โดยกองทุนรวมที่มีค่า Sharpe Ratio สูงกว่าจะเป็นกองทุนที่มีประสิทธิภาพในการบริหารจัดการลงทุนที่ดีกว่าเนื่องจากได้รับผลตอบแทนส่วนเพิ่มที่สูงกว่าภายใต้ระดับความเสี่ยงเดียวกัน

Alpha ผลตอบแทนส่วนเกินของกองทุนรวมเมื่อเปรียบเทียบกับดัชนีชี้วัด (benchmark) โดยค่า Alpha ที่สูง หมายถึง กองทุนสามารถสร้างผลตอบแทนได้สูงกว่าดัชนีชี้วัด ซึ่งเป็นผลจากประสิทธิภาพของผู้จัดการกองทุนในการคัดเลือกหรือหาจังหวะเข้าลงทุนในหลักทรัพย์ได้อย่างเหมาะสม

Beta ระดับและทิศทางการเปลี่ยนแปลงของอัตราผลตอบแทนของหลักทรัพย์ในพอร์ตการลงทุน โดยเปรียบเทียบกับอัตราการเปลี่ยนแปลงของตลาด Beta น้อยกว่า 1 แสดงว่าหลักทรัพย์ในพอร์ตการลงทุนมีการเปลี่ยนแปลงของอัตราผลตอบแทนน้อยกว่าการเปลี่ยนแปลงของอัตราผลตอบแทนของกลุ่มหลักทรัพย์ของตลาด Beta มากกว่า 1 แสดงว่า หลักทรัพย์ในพอร์ตการลงทุนมีการเปลี่ยนแปลงของอัตราผลตอบแทนมากกว่าการเปลี่ยนแปลงของอัตราผลตอบแทนของกลุ่มหลักทรัพย์ของตลาด

Tracking Error ตราผลตอบแทนของกองทุนมีประสิทธิภาพในการเลียนแบบดัชนีชี้วัด โดยหาก tracking error ต่ำ หมายถึงกองทุนรวมมีประสิทธิภาพในการสร้างผลตอบแทนให้ใกล้เคียงกับดัชนีชี้วัด กองทุนรวมที่มีค่า tracking error สูง จะมีอัตราผลตอบแทนโดยเฉลี่ยห่างจากดัชนีชี้วัดมากขึ้น

Yield to Maturity อัตราผลตอบแทนจากการลงทุนในตราสารหนี้โดยถือจนครบกำหนดอายุ ซึ่งคำนวณจากดอกเบี้ยที่จะได้รับในอนาคตตลอดอายุตราสารและเงินต้นที่จะได้รับคืนนำมาคิดลดเป็นมูลค่าปัจจุบัน โดยใช้วัดอัตราผลตอบแทนของกองทุนรวมตราสารหนี้ คำนวณจากค่าเฉลี่ยถ่วงน้ำหนักของ Yield to Maturity ของตราสารหนี้แต่ละตัวที่กองทุนมีการลงทุน และเนื่องจาก Yield to Maturity มีหน่วยมาตรฐานเป็นเปอร์เซ็นต์ต่อปี จึงสามารถนำไปใช้เปรียบเทียบอัตราผลตอบแทนระหว่างกองทุนรวมตราสารหนี้ที่มีนโยบายถือครองตราสารหนี้จนครบกำหนดอายุและมีลักษณะการลงทุนที่ใกล้เคียงกันได้

บริษัท หลักทรัพย์จัดการกองทุน วรณ จำกัด

เลขที่ 989 อาคารสยามพิวรรธน์ทาวเวอร์ ชั้น 9, 24 ถนนพระราม 1 แขวงปทุมวัน เขตปทุมวัน

กรุงเทพมหานคร 10330

โทรศัพท์ 0-2659-8888 โทรสาร 0-2659-8860-1

www.one-asset.com/