

บริษัทหลักทรัพย์จัดการกองทุน วรณ จำกัด

กองทุนเปิด วรณ เอเชียแปซิฟิก ESG

ONE ASIA PACIFIC ESG FUND

ONE-APACESG

ประเภทกองทุนรวม / กลุ่มกองทุนรวม

ระดับความเสี่ยง

🏠 กองทุนรวมตราสารทุน

🏠 กองทุนรวมฟีดเดอร์

🏠 Asia Pacific Ex Japan



เสี่ยงสูง

ลงทุนในตราสารทุนเป็นหลักโดยเฉลี่ยในรอบปีไม่น้อยกว่า 80 % ของ NAV

นโยบายและกลยุทธ์การลงทุน

- กองทุนมีนโยบายลงทุนในกองทุน BNP Paribas Funds Green Tigers (กองทุนหลัก) ในหน่วยลงทุนชนิด Class I , Capitalisation โดยเฉลี่ยในรอบปีบัญชีไม่น้อยกว่าร้อยละ 80 ของมูลค่าทรัพย์สินสุทธิของกองทุน
- กองทุนหลักมีจุดมุ่งหมายเพื่อช่วยเหลือหรือเร่งการเปลี่ยนแปลงสู่โลกที่ยั่งยืน โดยมุ่งเน้นในด้านที่เกี่ยวข้องกับสิ่งแวดล้อม โดยจะลงทุนไม่น้อยกว่าร้อยละ 75 ของมูลค่าทรัพย์สินของกองทุนในตราสารทุน และ/หรือ หลักทรัพย์เทียบเท่าตราสารทุนที่ออกโดยบริษัทที่จดทะเบียนจัดตั้งในเอเชีย และ/หรือ ในภูมิภาคแปซิฟิกที่ดำเนินธุรกิจส่วนใหญ่ในตลาดสิ่งแวดล้อม (environmental markets)
- กองทุนนี้อาจพิจารณาลงทุนในหรือมีไว้ซึ่งสัญญาซื้อขายล่วงหน้า (Derivatives) เพื่อเพิ่มประสิทธิภาพการบริหารการลงทุน (Efficient Portfolio Management) และเพื่อป้องกันความเสี่ยง (Hedging)
- กองทุนหลักมีกลยุทธ์การลงทุนเพื่อมุ่งหวังให้ผลประกอบการสูงกว่าดัชนีชี้วัด (active management) ส่วนกองทุนนี้มุ่งหวังให้ผลประกอบการเคลื่อนไหวตามกองทุนหลัก (passive management)

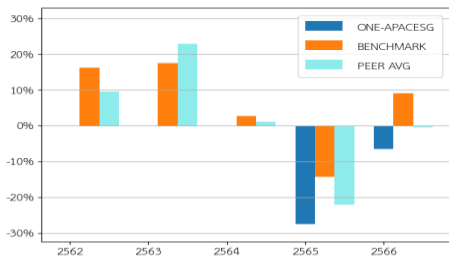
**ข้อมูลกองทุนรวม**

วันจดทะเบียนกองทุน	5 สิงหาคม 2564
วันเริ่มต้น class	5 สิงหาคม 2564
นโยบายการจ่ายเงินปันผล	ไม่จ่าย
อายุกองทุน	ไม่กำหนด

**ผู้จัดการกองทุนรวม**

นายสุทธิโรจน์ สิทธิวัฒนานนท์	(ตั้งแต่จดทะเบียน)
นายธัชธรรม วิจารณกรณ์	(ตั้งแต่จดทะเบียน)

**ผลการดำเนินงานและดัชนีชี้วัดย้อนหลัง 5 ปีปฏิทิน (% ต่อปี)**



**ผลการดำเนินงานย้อนหลังแบบปักหมุด (% ต่อปี)**

	2562	2563	2564	2565	2566
ONE-APACESG	N/A	N/A	N/A	-27.5%	-6.53%
BENCHMARK	16.23%	17.53%	2.71%	-14.37%	9.08%
PEER AVG	9.46%	22.91%	1.18%	-22.07%	-0.41%

	YTD	3 เดือน	6 เดือน	1 ปี
กองทุน	0.06	0.06	1.01	-11.16
ดัชนีชี้วัด	1.48	1.48	11.43	7.76
ค่าเฉลี่ยในกลุ่มเดียวกัน	3.92	3.92	6.53	1.31
ความผันผวนกองทุน	12.79	12.79	13.71	13.44
ความผันผวนดัชนีชี้วัด	11.98	11.98	14.17	13.49

	3 ปี	5 ปี	10 ปี	ตั้งแต่จัดตั้ง
กองทุน	N/A	N/A	N/A	-14.0
ดัชนีชี้วัด	-2.07	4.0	4.21	-3.86
ค่าเฉลี่ยในกลุ่มเดียวกัน	-7.99	0.92	2.49	N/A
ความผันผวนกองทุน	N/A	N/A	N/A	15.4
ความผันผวนดัชนีชี้วัด	17.51	19.22	16.35	15.6

**ดัชนีชี้วัด**

ดัชนี FTSE Developed Asia Pacific ex Japan Net Total Return Index USD สัดส่วนร้อยละ 80 และดัชนี FTSE Japan Net Total Return Index USD สัดส่วนร้อยละ 20 ทั้งหมดปรับด้วยต้นทุนการป้องกันความเสี่ยงอัตราแลกเปลี่ยนเพื่อคำนวณผลตอบแทนเป็นสกุลเงินบาท ณ วันที่ลงทุน ประมาณร้อยละ 85 และปรับด้วยอัตราแลกเปลี่ยนเพื่อเทียบกับค่าสกุลเงินบาท ณ วันที่คำนวณผลตอบแทน ประมาณร้อยละ 15

**คำเตือน**

- 🏠 การลงทุนในกองทุนรวมไม่ใช่การฝากเงิน
- 🏠 ผลการดำเนินงานในอดีตของกองทุนรวมมิได้เป็นสิ่งยืนยันถึง ผลการดำเนินงานในอนาคต

การเข้าร่วมต่อต้านทุจริต : ได้รับการรับรอง CAC

ผู้ลงทุนสามารถศึกษาเครื่องมือ

บริหารความเสี่ยงด้านสภาพคล่อง

ได้ในหนังสือชี้ชวนฉบับเต็ม



[www.one-asset.com](http://www.one-asset.com)

**การซื้อขายหน่วยลงทุน**

วันที่ทำการซื้อ : ทุกวันทำการ  
เวลาทำการ : 09:00 - 16:00 น.  
การซื้อครั้งแรกขั้นต่ำ : 5,000.00 บาท  
การซื้อครั้งถัดไปขั้นต่ำ : 1,000.00 บาท

**การขายคืนหน่วยลงทุน**

วันที่ทำการขายคืน : ทุกวันทำการ  
เวลาทำการ : 09:00 - 16:00 น.  
การขายคืนขั้นต่ำ : ไม่กำหนด  
ยอดคงเหลือขั้นต่ำ : 100 หน่วย  
ระยะเวลาการรับเงินค่าขายคืน : T+5 คือ 5 วันทำการ  
หลังจากวันทำการขายคืน

**ข้อมูลเชิงสถิติ**

Maximum Drawdown : -40.33%  
Recovering Period : N/A  
FX Hedging : 84.13%  
อัตราส่วนหมุนเวียนการลงทุน : 1.41 เท่า  
Sharpe Ratio : -0.98  
Alpha : -10.12%  
Beta : 0.75

**ค่าธรรมเนียมที่เรียกเก็บจากกองทุนรวม (% ต่อปีของ NAV)**

ค่าธรรมเนียม	สูงสุดไม่เกิน	เก็บจริง
การจัดการ	2.675	1.605
รวมค่าใช้จ่าย	5.28	1.7548

หมายเหตุ :

- ค่าธรรมเนียมดังกล่าวรวมภาษีมูลค่าเพิ่มภาษีธุรกิจเฉพาะ หรือภาษีอื่นใดแล้ว
- ค่าใช้จ่ายที่กองทุนเรียกเก็บอาจเปลี่ยนแปลงตามความเหมาะสม โดยเก็บในอัตราไม่เกินจากที่ระบุไว้ในโครงการ
- ในกรณีที่กองทุนรวมต่างประเทศเงินค่าธรรมเนียมการจัดการบางส่วนเพื่อเป็นค่าตอบแทนเนื่องจากการที่กองทุนนำเงินไปลงทุนในกองทุนรวมต่างประเทศนั้น (Loyalty Fee หรือ Rebate) บริษัทจัดการจะดำเนินการให้เงินจำนวนดังกล่าวตกเป็นทรัพย์สินของกองทุน
- สามารถดูข้อมูลค่าธรรมเนียมและค่าใช้จ่ายย้อนหลัง 3 ปี ของกองทุนในหนังสือชี้ชวนส่วนข้อมูลกองทุนรวม ได้ที่ [www.one-asset.com](http://www.one-asset.com)

**ค่าธรรมเนียมที่เรียกเก็บจากผู้ถือหน่วย (% ของมูลค่าซื้อขาย)**

ค่าธรรมเนียม	สูงสุดไม่เกิน	เก็บจริง
การขาย	2.14	1.5
การรับซื้อคืน	2.14	ยกเว้น
การสับเปลี่ยนหน่วยลงทุนเข้า	2.14	1.5
การสับเปลี่ยนหน่วยลงทุนออก	2.14	ยกเว้น
การโอนหน่วยลงทุน	ตามที่นายทะเบียนเรียกเก็บ	ตามที่นายทะเบียนเรียกเก็บ

หมายเหตุ :

- ค่าธรรมเนียมดังกล่าวรวมภาษีมูลค่าเพิ่มภาษีธุรกิจเฉพาะ หรือภาษีอื่นใดแล้ว
- ค่าใช้จ่ายที่กองทุนเรียกเก็บอาจเปลี่ยนแปลงตามความเหมาะสม โดยเก็บในอัตราไม่เกินจากที่ระบุไว้ในโครงการ
- ค่าธรรมเนียมการขายหน่วยลงทุน ค่าธรรมเนียมการรับซื้อคืนหน่วยลงทุน และค่าธรรมเนียมการสับเปลี่ยนหน่วยลงทุน บริษัทจัดการอาจเก็บจากผู้ส่งซื้อหน่วยลงทุนแต่ละกลุ่ม และ/หรือแต่ละรายในอัตราที่ไม่เท่ากัน ผู้ส่งซื้อหน่วยลงทุนสามารถต่อรองอัตราค่าธรรมเนียมดังกล่าวได้ บริษัทจัดการจะแจ้งให้ทราบรายละเอียดต่อไป โดยติดประกาศไว้ที่สำนักงานของบริษัทจัดการและผู้สนับสนุนการขายหรือรับซื้อคืนหน่วยลงทุน และ/หรือผ่านเว็บไซต์ของบริษัทจัดการ

สัดส่วนประเภททรัพย์สินที่ลงทุน	
ประเภททรัพย์สิน	%NAV
หน่วยลงทุนในต่างประเทศ	98.94
เงินสด และอื่นๆ	1.06

ทรัพย์สินที่ลงทุน 5 อันดับแรก	
ทรัพย์สิน	%NAV
TAIWAN SEMICONDUCTOR	5.39
MANUFACTURING CO	
SAMSUNG ELECTRO MECHANICS LTD	5.01
DELTA ELECTRONICS INC	4.96
SHENZHEN INOVANCE TECHNOLOGY CO	4.85
LTD A	
DABUR INDIA LTD	3.94

**การจัดสรรการลงทุนในต่างประเทศ**

ประเทศ	%NAV
จีน	21.37
ญี่ปุ่น	20.74
ไต้หวัน	19.55
อินเดีย	10.15
ออสเตรเลีย	10.1

**การจัดสรรการลงทุนในกลุ่มอุตสาหกรรม**

อุตสาหกรรม	%NAV
Information technology	41.83
Industrials	28.17
Consumer discretionary	16.55
Consumer staples	4.72
Health care	3.06

ตาราง 1) การจัดสรรการลงทุนในต่างประเทศ ณ วันที่ 29 กุมภาพันธ์ 2567 2) การจัดสรรการลงทุนในกลุ่มอุตสาหกรรม/ผู้ออกตราสาร 5 อันดับแรก ณ วันที่ 29 กุมภาพันธ์ 2567 3) ทรัพย์สินที่ลงทุน 5 อันดับแรก มาจาก Factsheet กองทุน BNP PARIBAS GREEN TIGERS ณ วันที่ 29 กุมภาพันธ์ 2567

ชื่อกองทุน : BNP GREEN TIGERS-I

ISIN Code : LU0823438493

Bloomberg Code : FORGRTI LX Equity

## คำอธิบาย

**Maximum Drawdown** เปรอ์เซ็นต์ผลขาดทุนสูงสุดของกองทุนรวมในระยะเวลา 5 ปีย้อนหลัง (หรือตั้งแต่จัดตั้งกองทุนกรณีที่ยังไม่ครบ 5 ปี) โดยวัดจากระดับ NAV ต่อหน่วยที่จุดสูงสุดไปจนถึงจุดต่ำสุดในช่วงที่ NAV ต่อหน่วยปรับตัวลดลง ค่า Maximum Drawdown เป็นข้อมูลที่ช่วยให้ทราบถึงความเสี่ยงที่อาจจะขาดทุนจากการลงทุนในกองทุนรวม

**Recovering Period** ระยะเวลาการฟื้นตัว เพื่อเป็นข้อมูลให้ผู้ลงทุนทราบถึงระยะเวลาตั้งแต่การขาดทุนสูงสุดจนถึงระยะเวลาที่ฟื้นกลับมาที่เงินทุนเริ่มต้นใช้ระยะเวลานานเท่าใด

**FX Hedging** เปรอ์เซ็นต์ของการลงทุนในสกุลเงินต่างประเทศที่มีการป้องกันความเสี่ยงจากอัตราแลกเปลี่ยน

**อัตราส่วนหมุนเวียนการลงทุน** ความถี่ของการซื้อขายหลักทรัพย์ในพอร์ตกองทุนในช่วงเวลาใดช่วงเวลานึง โดยคำนวณจากมูลค่าที่ต่ำกว่าระหว่างผลรวมของมูลค่าการซื้อขายหลักทรัพย์กับผลรวมของมูลค่าการขายหลักทรัพย์ของกองทุนรวมในรอบระยะเวลา 1 ปีหารด้วยมูลค่า NAV ของกองทุนรวมเฉลี่ยในรอบระยะเวลาเดียวกัน กองทุนรวมที่มีค่า portfolio turnover สูงบ่งชี้ถึงการซื้อขายหลักทรัพย์บ่อยครั้งของผู้จัดการกองทุนและทำให้มีต้นทุนการซื้อขายหลักทรัพย์ที่สูง จึงต้องพิจารณาเปรียบเทียบกับผลการดำเนินงานของกองทุนรวมเพื่อประเมินความคุ้มค่าของการซื้อขายหลักทรัพย์ดังกล่าว

**Sharpe Ratio** อัตราส่วนระหว่างผลตอบแทนส่วนเพิ่มของกองทุนรวมเปรียบเทียบกับความเสี่ยงจากการลงทุน โดยคำนวณจากผลต่างระหว่างอัตราผลตอบแทนของกองทุนรวมกับอัตราผลตอบแทนที่ปราศจากความเสี่ยง (risk-free rate) เปรียบเทียบกับค่าเบี่ยงเบนมาตรฐาน (standard deviation) ของกองทุนรวม ค่า Sharpe Ratio สะท้อนถึงอัตราผลตอบแทนที่กองทุนรวมควรได้รับเพิ่มขึ้นเพื่อชดเชยกับความเสี่ยงที่กองทุนรวมรับมา โดยกองทุนรวมที่มีค่า Sharpe Ratio สูงกว่าจะเป็นกองทุนที่มีประสิทธิภาพในการบริหารจัดการลงทุนที่ดีกว่าเนื่องจากได้รับผลตอบแทนส่วนเพิ่มที่สูงกว่าภายใต้ระดับความเสี่ยงเดียวกัน

**Alpha** ผลตอบแทนส่วนเกินของกองทุนรวมเมื่อเปรียบเทียบกับดัชนีชี้วัด (benchmark) โดยค่า Alpha ที่สูง หมายถึง กองทุนสามารถสร้างผลตอบแทนได้สูงกว่าดัชนีชี้วัด ซึ่งเป็นผลจากประสิทธิภาพของผู้จัดการกองทุนในการคัดเลือกหรือหาจังหวะเข้าลงทุนในหลักทรัพย์ได้อย่างเหมาะสม

**Beta** ระดับและทิศทางการเปลี่ยนแปลงของอัตราผลตอบแทนของหลักทรัพย์ในพอร์ตการลงทุน โดยเปรียบเทียบกับอัตราการเปลี่ยนแปลงของตลาด Beta น้อยกว่า 1 แสดงว่าหลักทรัพย์ในพอร์ตการลงทุนมีการเปลี่ยนแปลงของอัตราผลตอบแทนน้อยกว่าการเปลี่ยนแปลงของอัตราผลตอบแทนของกลุ่มหลักทรัพย์ของตลาด Beta มากกว่า 1 แสดงว่า หลักทรัพย์ในพอร์ตการลงทุนมีการเปลี่ยนแปลงของอัตราผลตอบแทนมากกว่าการเปลี่ยนแปลงของอัตราผลตอบแทนของกลุ่มหลักทรัพย์ของตลาด

**Tracking Error** ตราผลตอบแทนของกองทุนมีประสิทธิภาพในการเลียนแบบดัชนีชี้วัด โดยหาก tracking error ต่ำ หมายถึงกองทุนรวมมีประสิทธิภาพในการสร้างผลตอบแทนให้ใกล้เคียงกับดัชนีชี้วัด กองทุนรวมที่มีค่า tracking error สูง จะมีอัตราผลตอบแทนโดยเฉลี่ยห่างจากดัชนีชี้วัดมากขึ้น

**Yield to Maturity** อัตราผลตอบแทนจากการลงทุนในตราสารหนี้โดยถือจนครบกำหนดอายุ ซึ่งคำนวณจากดอกเบี้ยที่จะได้รับในอนาคตตลอดอายุตราสารและเงินต้นที่จะได้รับคืนนำมาคิดลดเป็นมูลค่าปัจจุบัน โดยใช้วัดอัตราผลตอบแทนของกองทุนรวมตราสารหนี้ คำนวณจากค่าเฉลี่ยถ่วงน้ำหนักของ Yield to Maturity ของตราสารหนี้แต่ละตัวที่กองทุนมีการลงทุน และเนื่องจาก Yield to Maturity มีหน่วยมาตรฐานเป็นเปอร์เซ็นต์ต่อปี จึงสามารถนำไปใช้เปรียบเทียบอัตราผลตอบแทนระหว่างกองทุนรวมตราสารหนี้ที่มีนโยบายถือครองตราสารหนี้จนครบกำหนดอายุและมีลักษณะการลงทุนที่ใกล้เคียงกันได้

## บริษัท หลักทรัพย์จัดการกองทุน วรณ จำกัด

เลขที่ 989 อาคารสยามพิวรรณ์ทาวเวอร์ ชั้น 9, 24 ถนนพระราม 1 แขวงปทุมวัน เขตปทุมวัน  
กรุงเทพมหานคร 10330

โทรศัพท์ 0-2659-8888 โทรสาร 0-2659-8860-1

www.one-asset.com/