

# หนังสือชี้ชวนสรุปข้อมูลสำคัญ



กองทุนเปิดเอ็มเอฟซี สเตเบิล อินคัม 6 ห้ามขายผู้ลงทุนรายย่อย  
MFC Stable Income Fund 6 Not for Retail Investors (MSI6AI)  
กองทุนรวมตราสารหนี้  
กองทุนรวมที่ลงทุนแบบไม่มีความเสี่ยงต่างประเทศ

บริษัทหลักทรัพย์จัดการกองทุน เอ็มเอฟซี จำกัด (มหาชน)  
การเข้าร่วมการต่อต้านทุจริต : ได้รับการรับรอง CAC

ผู้ลงทุนไม่สามารถขายคืนหน่วยลงทุนนี้ในช่วงเวลา 3 ปีได้ กองทุนนี้ลงทุนกระจุกตัวในผู้ออก  
ดังนั้น หากมีปัจจัยลบที่ส่งผลกระทบต่อการลงทุนดังกล่าว ผู้ลงทุนอาจสูญเสียเงินลงทุนจำนวนมาก



คุณกำลังจะลงทุนอะไร?



กองทุนรวมนี้เหมาะกับใคร?



คุณต้องระวังอะไรเป็นพิเศษ?



สัดส่วนของประเภททรัพย์สินที่ลงทุน



ค่าธรรมเนียม



ผลการดำเนินงาน



ข้อมูลอื่นๆ

การลงทุนในกองทุนรวม **ไม่ใช่** การฝากเงิน



## คุณกำลังจะลงทุนอะไร?

### ● นโยบายการลงทุน

กองทุนมีนโยบายการลงทุนในหรือมีไว้ซึ่งตราสารหนี้ที่เสนอขายในประเทศ โดยลงทุนในตราสารภาครัฐ และ/หรือรัฐวิสาหกิจ เช่น ตัวเงินคลัง พันธบัตรรัฐบาล พันธบัตรธนาคารแห่งประเทศไทย พันธบัตรรัฐวิสาหกิจ ตราสารหนี้ที่ออกโดยรัฐวิสาหกิจ เป็นต้น ตราสารหนี้ภาคเอกชน เช่น ตราสารหนี้ที่ออกโดยนิติบุคคลที่มีกฎหมายเฉพาะจัดตั้งขึ้น ตราสารหนี้ที่ออกโดยธนาคารพาณิชย์หรือบริษัทเอกชน ที่ได้รับการจัดอันดับความน่าเชื่อถือของตราสารหรือของผู้ออกตราสารอยู่ในอันดับที่สามารถลงทุนได้ (Investment grade) จากสถาบันจัดอันดับที่ได้รับการยอมรับจากสำนักงานคณะกรรมการ ก.ล.ต. เป็นต้น รวมทั้งเงินฝาก และ/หรือหลักทรัพย์หรือทรัพย์สินอื่นหรือการหาผลตอบแทนโดยวิธีอื่นตามที่คณะกรรมการ ก.ล.ต. หรือสำนักงานคณะกรรมการ ก.ล.ต. ประกาศกำหนด

ทั้งนี้ กองทุนจะไม่ลงทุนในสัญญาซื้อขายล่วงหน้า (Derivatives) และจะไม่ลงทุนในตราสารที่มีลักษณะของสัญญาซื้อขายล่วงหน้าแฝง (Structured Note)

### ● กลยุทธ์ในการบริหารจัดการลงทุน :

กองทุนมีกลยุทธ์การลงทุนครั้งเดียว (buy-and-hold)



## กองทุนรวมนี้เหมาะกับใคร?

ผู้ลงทุนที่คาดหวังผลตอบแทนที่สูงกว่าเงินฝาก และยอมรับผลตอบแทนที่อาจต่ำกว่าหุ้นได้

### กองทุนรวมนี้ไม่เหมาะกับใคร

- ผู้ลงทุนที่เน้นการได้รับผลตอบแทนในจำนวนเงินที่แน่นอน หรือรักษาเงินต้นให้อยู่ครบ
- ผู้ลงทุนที่ต้องการไถ่ถอนหน่วยลงทุนเพื่อรับเงินในช่วงเวลาประมาณ 3 ปี

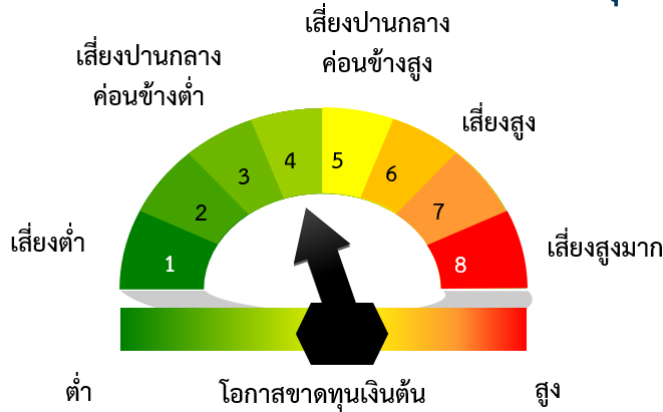
### ทำอย่างไรหากยังไม่เข้าใจนโยบาย และความเสี่ยงของกองทุนนี้

- อ่านหนังสือชี้ชวนฉบับเต็ม หรือสอบถามผู้สนับสนุนการขายและบริษัทจัดการ
- **อย่าลงทุนหากไม่เข้าใจลักษณะและความเสี่ยงของกองทุนรวมนี้ดีพอ**



# คุณต้องระวังอะไรเป็นพิเศษ?

## แผนภาพแสดงตำแหน่งความเสี่ยงของกองทุนรวม



## ปัจจัยความเสี่ยงที่สำคัญ

### ความเสี่ยงจากการผิดนัดชำระหนี้ของผู้ออกตราสาร (credit risk)

อันดับความน่าเชื่อถือส่วนใหญ่

ของกองทุนรวมตาม National Credit rating	GOV/AAA	AA, A	BBB	ต่ำกว่า BBB	unrated
	ต่ำ				สูง

หมายเหตุ: แรเงากรณีที่กองทุนลงทุนในอันดับความน่าเชื่อถืออื่นนั้นเกินกว่า 20% ของ NAV

### ความเสี่ยงจากความผันผวนของราคาหลักทรัพย์ (market risk)

อายุเฉลี่ยของทรัพย์สินที่ลงทุน	ต่ำกว่า 3 เดือน	3 เดือนถึง 1 ปี	1 ปี ถึง 3 ปี	3 ปี ถึง 5 ปี	มากกว่า 5 ปี
ความผันผวนของผลการดำเนินงาน (SD)	< 5%	5-10%	10-15%	15-25%	>25%
	ต่ำ				สูง

### ความเสี่ยงจากการกระจุกตัวลงทุนในผู้ออกตราสาร (high issuer concentration risk)

การกระจุกตัวลงทุนในผู้ออกตราสารรวม	≤ 10%	10-20%	20-50%	50-80%	>80%
	ต่ำ				สูง

### ความเสี่ยงจากการกระจุกตัวลงทุนในหมวดอุตสาหกรรมใดอุตสาหกรรมหนึ่ง (high sector concentration risk)

การกระจุกตัวลงทุนในหมวดอุตสาหกรรมรวม	≤20%	20-50%	50-80%	>80%
	ต่ำ			สูง

หมายเหตุ: กองทุนรวมมีการลงทุนกระจุกตัวในหมวดอุตสาหกรรมอสังหาริมทรัพย์และก่อสร้าง

### ความเสี่ยงจากการกระจุกตัวลงทุนในประเทศใดประเทศหนึ่ง (high country concentration risk)

การกระจุกตัวลงทุนในประเทศรวม	≤20%	20-50%	50-80%	>80%
	ต่ำ			สูง

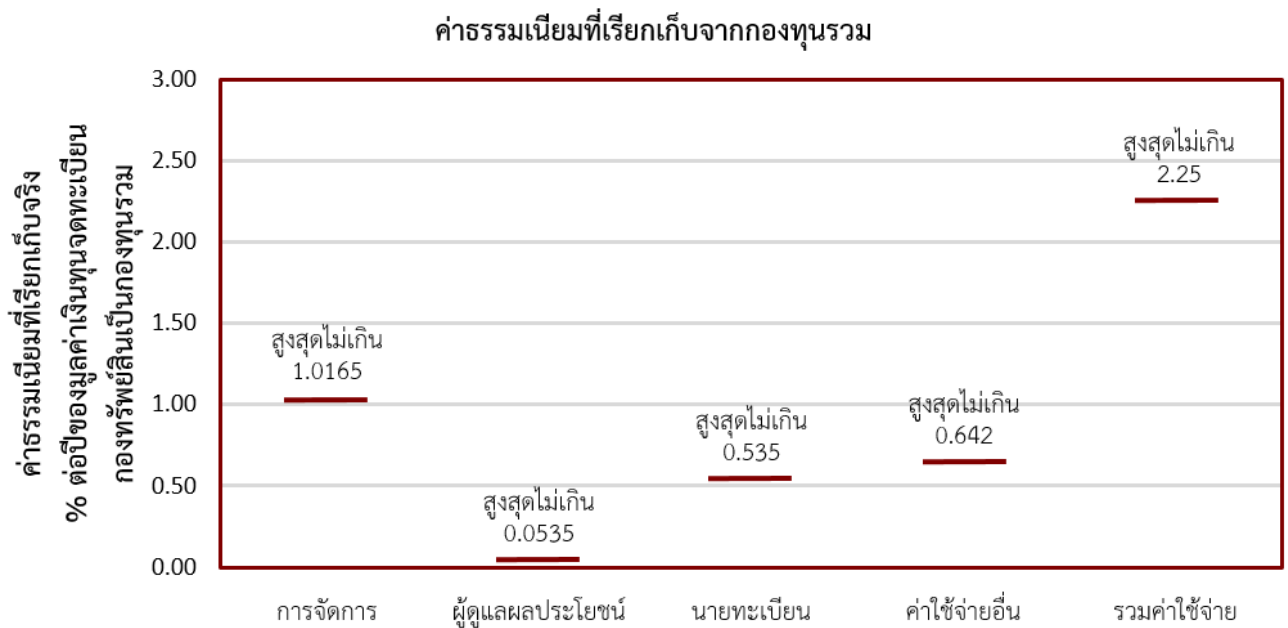
กองทุนเปิดเอ็มเอฟซี สเตเบิล อินคัม 6 ห้ามขายผู้ลงทุนรายย่อย



## ค่าธรรมเนียม

\* ค่าธรรมเนียมมีผลกระทบต่อผลตอบแทนที่คุณจะได้รับ ดังนั้น คุณควรพิจารณาการเรียกเก็บค่าธรรมเนียมดังกล่าวก่อนการลงทุน \*

### ค่าธรรมเนียมที่เรียกเก็บจากกองทุนรวม (% ต่อปีของมูลค่าเงินลงทุนจดทะเบียนเป็นกองทุนรวม)



### ค่าธรรมเนียมที่เรียกเก็บจากผู้ถือหน่วย (% ของมูลค่าซื้อขาย)

รายการ	สูงสุดไม่เกิน	เก็บจริง
ค่าธรรมเนียมการขาย	ไม่มี	ไม่มี
ค่าธรรมเนียมการรับซื้อคืน	ไม่มี	ไม่มี
ค่าธรรมเนียมการสับเปลี่ยนหน่วยลงทุนเข้า	ไม่มี	ไม่มี
ค่าธรรมเนียมการโอนหน่วย	50 บาท / 1 รายการ	50 บาท / 1 รายการ
ค่าธรรมเนียมการออกเอกสารแสดงสิทธิในหน่วยลงทุน	ตามที่นายทะเบียนเรียกเก็บ	ตามที่นายทะเบียนเรียกเก็บ
ค่าใช้จ่ายอื่นๆ	ตามที่จ่ายจริง	ตามที่จ่ายจริง

หมายเหตุ :

1. ค่าธรรมเนียมการจัดการกองทุน ในอัตราไม่เกินร้อยละ 1.0165 ต่อปีของมูลค่าเงินลงทุนจดทะเบียนเป็นกองทุนรวม ทั้งนี้ ในกรณีที่อัตราผลตอบแทนที่กองทุนได้รับหลังหักค่าใช้จ่ายสูงกว่าอัตราผลตอบแทนเฉลี่ยต่อปีที่จะรับซื้อคืนอัตโนมัติตามที่ระบุในรายละเอียดโครงการข้อ 7.4 บริษัทจัดการของสงวนสิทธิ์ที่จะคิดค่าธรรมเนียมการจัดการเพิ่มเติมจากที่ได้ประมาณการไว้ โดยจะไม่เกินอัตราค่าธรรมเนียมการจัดการรายปีข้างต้น
2. ค่าธรรมเนียมหรือค่าใช้จ่ายที่เรียกเก็บจากกองทุนรวมและผู้ถือหน่วยลงทุนรวมภาษีมูลค่าเพิ่ม ภาษีธุรกิจเฉพาะหรือภาษีอื่นใดแล้ว



## ผลการดำเนินงานในอดีต

- ดัชนีชี้วัด/อ้างอิง (Benchmark)  
ไม่มี เนื่องจากกองทุนมีกลยุทธ์การลงทุนครั้งเดียว โดยจะถือสินทรัพย์ที่ลงทุนไว้จนครบอายุโครงการ (buy&hold) โดยมีการประเมินผลตอบแทนที่คาดหวังไว้ตามระยะเวลาที่กำหนด
- ประเภทกองทุนรวมเพื่อใช้เปรียบเทียบผลการดำเนินงาน ณ จุดขาย คือ -



## ข้อมูลอื่นๆ

นโยบายการจ่ายปันผล	ไม่จ่าย
ผู้ดูแลผลประโยชน์	ธนาคารทหารไทย จำกัด (มหาชน)
วันที่จดทะเบียน	ภายใน 2 วันทำการหลังจากวันสุดท้ายของการ IPO
อายุโครงการ	ประมาณ 3 ปี โดยไม่ต่ำกว่า 2 ปี 11 เดือน และไม่เกิน 3 ปี 1 เดือน
ซื้อและขายคืนหน่วยลงทุน	<p><u>วันทำการซื้อ</u>: เสนอขายครั้งเดียวในช่วง IPO ระหว่างวันที่ 1 – 13 กรกฎาคม 2563 มูลค่าขั้นต่ำของการซื้อครั้งแรก: 500,000 บาท</p> <p><u>วันทำการขายคืน</u>:</p> <ol style="list-style-type: none"> <li>1. บริษัทจัดการจะดำเนินการรับซื้อคืนหน่วยลงทุนโดยอัตโนมัติ (Auto Redemption) เฉพาะผลตอบแทนที่ได้รับจากตราสารที่กองทุนลงทุนให้ผู้ถือหน่วยลงทุนทุก 3 เดือน โดยการนำเงินเข้าบัญชีเงินฝากประเภทออมทรัพย์หรือประเภทกระแสรายวันของผู้ถือหน่วยลงทุน หรือ เป็นเช็คขีดคร่อม เฉพาะส่งจ่ายผู้ถือหน่วยลงทุน ตามที่ผู้ถือหน่วยลงทุนได้แจ้งความประสงค์ไว้</li> <li>2. บริษัทจะรับซื้อคืนหน่วยลงทุนโดยอัตโนมัติภายใน 2 วันทำการ ก่อนวันครบอายุโครงการ โดยการสับเปลี่ยนหน่วยลงทุนอัตโนมัติไปยังกองทุนเปิดเอ็มเอฟซีพันธบัตรตลาดเงิน (MM-GOV) ระยะเวลารับเงินค่าขายคืน : ภายใน 5 วันทำการนับแต่วันถัดจากวันทำการรับซื้อคืนหน่วยลงทุน</li> </ol> <p>คุณสามารถตรวจสอบมูลค่าทรัพย์สินรายวันได้ที่ <a href="http://www.mfcfund.com">www.mfcfund.com</a></p>
รายชื่อผู้จัดการกองทุน	<p>รายชื่อ</p> <p>คุณพิพัฒน์ นรนนท์</p> <p>ผู้จัดการกองทุนหลักของกองทุนในส่วนตราสารหนี้ในประเทศ</p> <p>วันที่เริ่มบริหารกองทุนนี้</p> <p>วันที่จดทะเบียนกองทุน</p>

ผู้สนับสนุนการขายหรือรับซื้อคืน

- บลจ. เอ็มเอฟซี จำกัด (มหาชน) โทรศัพท์ 0-2649-2000 กด 2
- MFC Contact Center โทรศัพท์ 0-2649-2000 กด 0
- Selling Agent Service โทรศัพท์ 0-2649-2191-6
- สำนักงานสาขาเซ็นทรัลพลาซา แจ้งวัฒนะ โทรศัพท์ 0-2835-3055-7
- สำนักงานสาขาเซ็นทรัลพลาซา ปิ่นเกล้า โทรศัพท์ 0-2014-3150-2
- สำนักงานสาขาขอนแก่น โทรศัพท์ 043-204-014-16
- สำนักงานสาขาเชียงใหม่ โทรศัพท์ 053-218-480-2
- สำนักงานสาขาระยอง โทรศัพท์ 033-100-340-2
- สำนักงานสาขาหาดใหญ่ โทรศัพท์ 074-232-324-5
- ธนาคาร ซีไอเอ็มบี ไทย จำกัด (มหาชน) โทรศัพท์ 0-2638-8175
- ธนาคาร แลนด์ แอนด์ เฮ้าส์ จำกัด (มหาชน) โทรศัพท์ 0-2359-0000 ต่อ 4715
- ธนาคาร ไอซีบีซี (ไทย) จำกัด (มหาชน) โทรศัพท์ 0-2629-5588
- บล. กรุงศรี จำกัด (มหาชน) โทรศัพท์ 0-2659-7000
- บล. โกลเบล็ก จำกัด โทรศัพท์ 0-2672-5900
- บล. คันทรีกรุ๊ป จำกัด (มหาชน) โทรศัพท์ 0-2205-7000 ต่อ 8883-4
- บล. เคจีไอ (ประเทศไทย) จำกัด (มหาชน) โทรศัพท์ 0-2658-8951
- บล. เคที ซีมิโก้ จำกัด (มหาชน) โทรศัพท์ 0-2695-5487
- บล. เคทีพี (ประเทศไทย) จำกัด โทรศัพท์ 0-2648-1718
- บล. ซีไอเอ็มบีไทย จำกัด (มหาชน) โทรศัพท์ 0-2761-9100 ต่อ 6565
- บล. ดีบีเอส วิคเคอร์ส (ประเทศไทย) จำกัด โทรศัพท์ 0-2857-7000
- บล. โนมูระ พัฒนสิน จำกัด (มหาชน) โทรศัพท์ 0-2287-6623-28
- บล. บัวหลวง จำกัด (มหาชน) โทรศัพท์ 0-2618-1111
- บล. ฟินันซ่า จำกัด โทรศัพท์ 0-2697-3874
- บล. ฟินันเซีย ไซรัส จำกัด (มหาชน) โทรศัพท์ 0-2658-9234-6
- บล. ภัทร จำกัด (มหาชน) โทรศัพท์ 0-2305-9559
- บล. เมย์แบงก์ กิมเอ็ง (ประเทศไทย) จำกัด (มหาชน)  
โทรศัพท์ 0-2658-6300 ต่อ 3870-1
- บล. เมอร์ซัน พาร์ทเนอร์ จำกัด (มหาชน) โทรศัพท์ 0-2660-6677
- บล. แลนด์ แอนด์ เฮ้าส์ จำกัด (มหาชน) โทรศัพท์ 0-2352-5100
- บล. เอเชียพลัส จำกัด (มหาชน) โทรศัพท์ 0-2680-1234
- บล. เออีซี จำกัด (มหาชน) โทรศัพท์ 0-2659-3456
- บล. โอระ จำกัด (มหาชน) โทรศัพท์ 0-2684-8731
- บล. โอวี โกลบอล จำกัด (มหาชน) โทรศัพท์ 0-2658-5800 ต่อ 808-809

	บลน. เซ็นทรัล เวิร์ล โฮลดิ้ง จำกัด โทรศัพท์ 0-2103-8813 บลน. บรอดเกต (ประเทศไทย) จำกัด โทรศัพท์ 0-2260-6839 บ. แอ็ดวานซ์ ไลฟ์ แอสเซ็ทส์ จำกัด โทรศัพท์ 0-2648-3333 บ. ฮิวส์เฮง โกลด์ ฟิวเจอร์ จำกัด โทรศัพท์ 0-2220-3977
ติดต่อสอบถาม รับหนังสือชี้ชวน ร้องเรียน	บริษัทหลักทรัพย์จัดการกองทุน เอ็มเอฟซี จำกัด (มหาชน) ที่อยู่: เลขที่ 199 อาคารคอลลีนทาวเวอร์ ชั้น G และชั้น 21 – 23 ถนนรัชดาภิเษก แขวงคลองเตย เขตคลองเตย กรุงเทพฯ 10110 โทรศัพท์ : 02-649-2000 website: <a href="http://www.mfcfund.com">www.mfcfund.com</a> email: <a href="mailto:mfccontactcenter@mfcfund.com">mfccontactcenter@mfcfund.com</a>
ธุรกรรมที่อาจก่อให้เกิด ความขัดแย้ง	คุณสามารถตรวจสอบธุรกรรมที่อาจก่อให้เกิดความขัดแย้งทางผลประโยชน์ ทางผลประโยชน์ได้ที่ <a href="http://www.mfcfund.com">www.mfcfund.com</a>

- การลงทุนในหน่วยลงทุนไม่ใช่การฝากเงิน รวมทั้งไม่ได้อยู่ภายใต้ความคุ้มครองของสถาบันคุ้มครองเงินฝาก จึงมีความเสี่ยงจากการลงทุนซึ่งผู้ลงทุนอาจไม่ได้รับเงินลงทุนคืนเต็มจำนวน
- ได้รับอนุมัติจัดตั้ง และอยู่ภายใต้การกำกับดูแลของสำนักงาน ก.ล.ต
- การพิจารณาร่างหนังสือชี้ชวนในการเสนอขายหน่วยลงทุนของกองทุนรวมนี้มีได้เป็นการแสดงว่าสำนักงาน ก.ล.ต. ได้รับรองถึงความถูกต้องของข้อมูลในหนังสือชี้ชวนของกองทุนรวม หรือ ได้ประกันราคาหรือผลตอบแทนของหน่วยลงทุนที่เสนอนั้น ทั้งนี้ บริษัทจัดการกองทุนรวม ได้สอบถามข้อมูลในหนังสือชี้ชวน ส่วนสรุปข้อมูลสำคัญ ณ วันที่ 29 มิถุนายน 2563 แล้วด้วยความระมัดระวังในฐานะผู้รับผิดชอบในการดำเนินการของกองทุนรวมและขอรับรองว่าข้อมูลดังกล่าวถูกต้อง ไม่เป็นเท็จ และไม่ทำให้ผู้อื่นสำคัญผิด

## ประมาณการอัตราผลตอบแทน

บริษัทจัดการจะดำเนินการรับซื้อคืนหน่วยลงทุนแบบอัตโนมัติ เฉพาะผลตอบแทนที่ได้รับจากตราสารที่กองทุนลงทุนให้ ผู้ถือหน่วยลงทุนทุก 3 เดือน ในอัตราเฉลี่ยไม่น้อยกว่าร้อยละ 2.00 ต่อปีของมูลค่าหน่วยลงทุนที่ตราไว้ โดยรายละเอียดของตราสารที่ลงทุน เป็นดังนี้

ชื่อตราสาร/ผู้ออก	อันดับความน่าเชื่อถือ	ผลตอบแทนของตราสารในรูปของเงินบาทโดยประมาณ (ต่อปี)	สัดส่วนการลงทุนโดยประมาณ	ผลตอบแทนที่คาดว่าจะได้รับจากการลงทุนโดยประมาณ (ต่อปี)
หุ้นกู้บริษัทดับเบิลแอกเซอร์ปอเรชั่น จำกัด (มหาชน)	TRIS : A-	2.81%	15.00%	0.42%
หุ้นกู้บริษัท ฐิติกร จำกัด (มหาชน)	TRIS : A-	2.38%	19.00%	0.45%
หุ้นกู้บริษัท ช. การช่าง จำกัด (มหาชน)	TRIS : A	2.04%	19.00%	0.39%
หุ้นกู้บริษัท พลังงานบริสุทธิ์ จำกัด (มหาชน)	TRIS : A	2.38%	19.00%	0.45%
หุ้นกู้บริษัท ศุภาลัย จำกัด (มหาชน)	TRIS : A	2.21%	19.00%	0.42%
หุ้นกู้บริษัท ซีพีเอฟ (ประเทศไทย) จำกัด (มหาชน)	TRIS : A+	1.79%	7.00%	0.12%
เงินฝากธนาคารยูโอบี จำกัด (มหาชน)	FITCH : AAA	0.25%	2.00%	0.01%
ประมาณการผลตอบแทน				<b>2.26%</b>
ประมาณการค่าใช้จ่ายของกองทุน				<b>0.26%</b>
ประมาณการผลตอบแทนหลังหักค่าใช้จ่าย				<b>2.00%</b>

หมายเหตุ:

- ตราสารนี้มีอายุคงเหลือประมาณ 3 ปี (แหล่งที่มาของข้อมูล: จากผู้ชาย ณ วันที่ 29 มิถุนายน 2563) บริษัทจัดการจะใช้ดุลพินิจในการในการเปลี่ยนแปลงทรัพย์สินที่ลงทุนหรือสัดส่วนการลงทุนได้ต่อเมื่อเป็นการดำเนินการภายใต้สถานการณ์ที่จำเป็นและสมควรเพื่อรักษาผลประโยชน์ของผู้ลงทุนเป็นสำคัญ โดยไม่ทำให้ความเสี่ยงของทรัพย์สินที่ลงทุนเปลี่ยนแปลงไปอย่างมีนัยสำคัญ โดยบริษัทจัดการอาจพิจารณาลงทุนในตราสารอื่นแทนและ/หรือเพิ่มเติมจากตราสารที่ระบุไว้ข้างต้น เช่น เช่น บริษัท เอพี (ไทยแลนด์) จำกัด (มหาชน) บริษัท เบทาโกร จำกัด (มหาชน) บริษัท เฟรเซอร์ส พร็อพเพอร์ตี้ (ประเทศไทย) จำกัด (มหาชน) บริษัท แผ่นดินทอง พร็อพเพอร์ตี้ ดีเวลลอปเม้นท์ จำกัด (มหาชน) ธนาकारแลนด์ แอนด์ เฮาส์ จำกัด (มหาชน) บริษัท ควอลิตี้เฮาส์ จำกัด (มหาชน) บริษัท ดับเบิลแอกเซอ ยูทิลิตี้ส์ แอนด์ พาวเวอร์ จำกัด (มหาชน) บริษัท บางจาก คอร์ปอเรชั่น จำกัด (มหาชน) บริษัท บีทีเอส กรุ๊ป โฮลดิ้งส์ จำกัด (มหาชน) บริษัท พฤกษา เรียลเอสเตท จำกัด (มหาชน) บริษัท พฤกษา โฮลดิ้ง จำกัด (มหาชน) ทรัสต์เพื่อการลงทุนในอสังหาริมทรัพย์และสิทธิการเช่าดับเบิลแอกเซอ พรีเมียม โกรท บริษัท เบอร์ลี่ ยุคเกอร์ จำกัด (มหาชน) บริษัท ซีพีเอฟ (ประเทศไทย) จำกัด (มหาชน) บริษัท บัตรกรุงไทย จำกัด (มหาชน) บริษัท แลนด์แอนด์เฮาส์ จำกัด (มหาชน) บริษัท โสม โปรดัคส์ เซ็นเตอร์ จำกัด (มหาชน) บริษัท ไทยเบฟเวอเรจ จำกัด (มหาชน) เป็นต้น และ/หรือตราสารที่อยู่ภายใต้การรองลงทุนของ บลจ. เอ็มเอฟซี จำกัด (มหาชน)
- ระยะเวลาการลงทุนประมาณ 3 ปี นับจากวันจดทะเบียนทรัพย์สินเป็นกองทุนรวม
- ประมาณการผลตอบแทนดังกล่าวหักภาษี ณ ที่จ่ายแล้ว หากไม่สามารถลงทุนให้เป็นไปตามที่กำหนดไว้เนื่องจากสภาวะตลาด บริษัทจัดการอาจไม่รับซื้อคืนหน่วยลงทุนตามอัตราดังกล่าว
- ในกรณีตราสารหนี้ที่กองทุนลงทุนมีอายุคงเหลือมากกว่าอายุโครงการ กองทุนจะขายตราสารหนี้ดังกล่าวก่อนครบกำหนดอายุโครงการและอาจจะลงทุนในตราสารหนี้ระยะสั้นอื่นแทน
- ค่าใช้จ่ายที่กองทุนเรียกเก็บอาจเปลี่ยนแปลงตามความเหมาะสม โดยเก็บในอัตราไม่เกินจากที่ระบุไว้ในหนังสือชี้ชวนเสนอขายหน่วยลงทุน
- ในกรณีที่อัตราผลตอบแทนที่กองทุนได้รับหลังหักค่าใช้จ่ายสูงกว่าอัตราผลตอบแทนเฉลี่ยต่อปีที่จะรับซื้อคืนอัตโนมัติตามที่ได้ระบุในรายละเอียดโครงการข้อ 7.4 บริษัทจัดการขอสงวนสิทธิ์ที่จะคิดค่าธรรมเนียมการจัดการเพิ่มเติมจากที่ได้ประมาณการไว้ โดยจะไม่เกินอัตราค่าธรรมเนียมการจัดการรายปีที่ระบุไว้ในหนังสือชี้ชวนเสนอขายหน่วยลงทุน



## คำอธิบายเพิ่มเติม

ความเสี่ยงจากการผิดนัดชำระหนี้ของผู้ออกตราสาร (Credit Risk) หมายถึง การพิจารณาจากอันดับความน่าเชื่อถือของตราสารที่ลงทุน (credit rating) ซึ่งเป็นข้อมูลบอกระดับความสามารถในการชำระหนี้ โดยพิจารณาจากผลการดำเนินงานที่ผ่านมาและฐานะการเงินของผู้ออกตราสาร credit rating ของหุ้นกู้ระยะยาวมีความหมายโดยย่อ ดังต่อไปนี้

ระดับการลงทุน	TRIS	Fitch	Moody's	S&P	คำอธิบาย
ระดับที่น่าลงทุน	AAA	AAA(thai)	Aaa	AAA	อันดับเครดิตสูงที่สุด มีความเสี่ยงต่ำที่สุดที่จะไม่สามารถชำระหนี้ได้ตามกำหนด
	AA	AA(thai)	Aa	AA	อันดับเครดิตรองลงมาและถือว่า มีความเสี่ยงต่ำมากที่จะไม่สามารถชำระหนี้ได้ตามกำหนด
	A	A(thai)	A	A	ความเสี่ยงต่ำที่จะไม่สามารถชำระหนี้ได้ตามกำหนด
	BBB	BBB(thai)	Baa	BBB	ความเสี่ยงปานกลางที่จะไม่สามารถชำระหนี้ได้ตามกำหนด
ระดับที่ต่ำกว่าน่าลงทุน	ต่ำกว่า BBB	ต่ำกว่า BBB(thai)	ต่ำกว่า Baa	ต่ำกว่า BBB	ความเสี่ยงสูงที่จะไม่สามารถชำระหนี้ได้ตามกำหนด

### ความเสี่ยงจากความผันผวนของราคาหลักทรัพย์ (market risk)

เกิดจากการเปลี่ยนแปลงของอัตราดอกเบี้ยซึ่งขึ้นกับปัจจัยภายนอก เช่น สภาวะเศรษฐกิจการลงทุน ปัจจัยทางการเมือง เป็นต้น โดยราคาตราสารหนี้จะเปลี่ยนแปลงในทิศทางตรงข้ามกับการเปลี่ยนแปลงของอัตราดอกเบี้ย เช่น หากอัตราดอกเบี้ยในตลาดเงินมีแนวโน้มปรับตัวสูงขึ้น อัตราดอกเบี้ยของตราสารหนี้ที่ออกใหม่ก็จะสูงขึ้นด้วย ดังนั้นราคาตราสารหนี้ที่ออกมาก่อนหน้าจะมีการซื้อขายในระดับราคาที่ต่ำลง โดยกองทุนรวมที่มีอายุเฉลี่ยของทรัพย์สินที่ลงทุน (portfolio duration) สูงจะมีโอกาสเผชิญกับการเปลี่ยนแปลงของราคามากกว่ากองทุนรวมที่มี portfolio duration ต่ำกว่า

### ความเสี่ยงจากการลงทุนกระจุกตัวในผู้ออกตราสารรายใดรายหนึ่ง (High Issuer Concentration Risk)

ความเสี่ยงจากการลงทุนกระจุกตัว เกิดจากกองทุนลงทุนในผู้ออกตราสารรายใด ๆ มากกว่า 10% ของ NAV รวมกัน ซึ่งหากเกิดเหตุการณ์ที่ส่งผลกระทบต่อ การดำเนินงาน ฐานะทางการเงิน หรือความมั่นคงของผู้ออกตราสารรายดังกล่าว กองทุนอาจมีผลการดำเนินงานที่ผันผวนมากกว่ากองทุนที่กระจายการลงทุนในหลายผู้ออกตราสาร

# แบบแสดงข้อมูลประเภทผู้ลงทุน / Classification of Investors

MSI6AI

ข้าพเจ้าชื่อ (Name) .....เลขประจำตัวประชาชน (Personal ID No. or Passport No.) / ทะเบียนนิติบุคคลเลขที่ (Juristic Person Registration No.) .....  
ขอยืนยันต่อบริษัทหลักทรัพย์จัดการกองทุน เอ็มเอฟซี จำกัด (มหาชน) (“บริษัทจัดการ”) ว่าข้าพเจ้าเป็นผู้ลงทุนประเภทดังต่อไปนี้ (โปรดเลือกเพียงข้อเดียวเท่านั้น)

I would like to affirm with MFC Asset Management Public Company Limited (the “Company”) that I am an investor who can be classified as the following: (Please select only one choice)

- ผู้มีเงินลงทุนสูง (โดยข้าพเจ้ามีการลงทุนในหน่วยลงทุนครั้งแรกตั้งแต่ 500,000 บาทขึ้นไป / I have invested with initial minimum subscription not less than Baht 500,000)
- ผู้ลงทุนสถาบัน ตามประกาศของคณะกรรมการกำกับหลักทรัพย์และตลาดหลักทรัพย์ว่าด้วยการกำหนด บทนิยามผู้ลงทุนสถาบันและผู้ลงทุนรายใหญ่ / Institutional investor as prescribed by the Notification of the Securities and Exchange Commission about determination of definition of Institutional and High Net Worth Investors
- ผู้ลงทุนรายใหญ่ แยกออกเป็น 2 กรณี ดังนี้ / Accredited Investors that can be classified as the follows:

ข้าพเจ้าเป็นนิติบุคคล ข้าพเจ้ามีลักษณะดังนี้ ตามงบการเงินปีล่าสุดที่ผู้สอบบัญชีตรวจสอบแล้ว

/ I am a juristic person having any of the following characteristics in accordance with the latest financial statements reviewed by an auditor

(โปรดเลือก และแนบเอกสารหลักฐานประกอบ / Please select and attach document(s))

- มีส่วนของผู้ถือหุ้นตั้งแต่ 100 ล้านบาทขึ้นไป หรือ / having shareholder equity not less than Baht 100 million or
- มีเงินลงทุนโดยตรงในหลักทรัพย์หรือสัญญาซื้อขายล่วงหน้าตั้งแต่ 20 ล้านบาทขึ้นไป (ไม่นับรวมเงินฝาก) / having direct investment in securities or derivatives not less than Baht 20 million (excluding cash deposits)

ข้าพเจ้าเป็นบุคคลธรรมดา (นับรวมคู่สมรส) ข้าพเจ้ามีลักษณะดังนี้

/ I am an individual person when combining with spouse having any of the following characteristics:

(โปรดเลือก และแนบเอกสารหลักฐานประกอบ / Please select and attach document(s))

- มีสินทรัพย์สุทธิตั้งแต่ 50 ล้านบาทขึ้นไป โดยไม่นับรวมมูลค่าอสังหาริมทรัพย์ที่ใช้เป็นที่พักอาศัยประจำ หรือ / having net asset value not less than Baht 50 million, excluding permanent residence of such individual or
- มีรายได้ต่อปีตั้งแต่ 4 ล้านบาทขึ้นไป หรือ / having annual income not less than Baht 4 million or
- มีเงินลงทุนในหลักทรัพย์หรือสัญญาซื้อขายล่วงหน้าตั้งแต่ 10 ล้านบาทขึ้นไป (ไม่นับรวมเงินฝาก) / having direct investment in securities or derivatives not less than Baht 10 million (excluding cash deposits)

นอกจากนี้ ข้าพเจ้าขอให้คำรับรองต่อบริษัทจัดการว่า ข้าพเจ้าได้รับและได้ศึกษาหนังสือชี้ชวน ข้อมูลของกองทุน และเอกสารอื่นใดที่ใช้ในการเสนอขายหน่วยลงทุนที่บริษัทจัดการได้จัดทำขึ้น รวมทั้งข้าพเจ้าได้รับทราบค่าเตือนและการเปิดเผยในเรื่องต่างๆ (เช่น ความเสี่ยงที่สำคัญของกองทุน เป็นต้น) เป็นอย่างดีแล้ว

I hereby confirm that I have received and understand the prospectus, Fund details and any related documents for the subscription of investment units from the management company. I acknowledge the disclaimer and any disclosures (such as important risks of the fund, etc.)

ลงชื่อ (Signed) .....

(ผู้ลงทุนหน่วยลงทุน / Unitholder)

วันที่ (Date).....

สำหรับเจ้าหน้าที่ (For officer only)

ผู้ดูแลบัญชีลูกค้าได้ตรวจสอบความถูกต้องแล้ว

ชื่อตัวแทน (IP/Agent Name).....

สาขา (Branch)..... รหัสตัวแทน (IP No./Agent Code).....