

# หนังสือชี้ชวนสรุปข้อมูลสำคัญ



กองทุนเปิดเอ็มเอฟซี สเตเบิล อินคัม 4 ห้ามขายผู้ลงทุนรายย่อย  
MFC Stable Income Fund 4 Not for Retail Investors (MSI4AI)  
กองทุนรวมตราสารหนี้  
กองทุนรวมที่ลงทุนแบบไม่มีความเสี่ยงต่างประเทศ

บริษัทหลักทรัพย์จัดการกองทุน เอ็มเอฟซี จำกัด (มหาชน)  
การเข้าร่วมการต่อต้านทุจริต : ได้รับการรับรอง CAC

ผู้ลงทุนไม่สามารถขายคืนหน่วยลงทุนนี้ในช่วงเวลา 2 ปี 11 เดือนได้ กองทุนนี้ลงทุนกระจุกตัวในผู้ออก  
ดังนั้น หากมีปัจจัยลบที่ส่งผลกระทบต่อการลงทุนดังกล่าว ผู้ลงทุนอาจสูญเสียเงินลงทุนจำนวนมาก



คุณกำลังจะลงทุนอะไร?



กองทุนรวมนี้เหมาะกับใคร?



คุณต้องระวังอะไรเป็นพิเศษ?



สัดส่วนของประเภททรัพย์สินที่ลงทุน



ค่าธรรมเนียม



ผลการดำเนินงาน



ข้อมูลอื่นๆ

การลงทุนในกองทุนรวม **ไม่ใช่** การฝากเงิน



## คุณกำลังจะลงทุนอะไร?

### ● นโยบายการลงทุน

กองทุนมีนโยบายการลงทุนในหรือมีไว้ซึ่งตราสารหนี้ที่เสนอขายในประเทศ โดยลงทุนในตราสารภาครัฐและ/หรือรัฐวิสาหกิจ เช่น ตั๋วเงินคลัง พันธบัตรรัฐบาล พันธบัตรธนาคารแห่งประเทศไทย พันธบัตรรัฐวิสาหกิจ ตราสารหนี้ที่ออกโดยรัฐวิสาหกิจ เป็นต้น ตราสารหนี้ภาคเอกชน เช่น ตราสารหนี้ที่ออกโดยนิติบุคคลที่มีกฎหมายเฉพาะจัดตั้งขึ้น ตราสารหนี้ที่ออกโดยธนาคารพาณิชย์หรือบริษัทเอกชน ที่ได้รับการจัดอันดับความน่าเชื่อถือของตราสารหรือของผู้ออกตราสารอยู่ในอันดับที่สามารถลงทุนได้ (Investment grade) จากสถาบันจัดอันดับที่ได้รับการยอมรับจากสำนักงานคณะกรรมการ ก.ล.ต. เป็นต้น รวมทั้งเงินฝากและ/หรือหลักทรัพย์หรือทรัพย์สินอื่นหรือการหาผลตอบแทนโดยวิธีอื่นตามที่คณะกรรมการ ก.ล.ต. หรือสำนักงานคณะกรรมการ ก.ล.ต. ประกาศกำหนด

ทั้งนี้ กองทุนจะไม่ลงทุนในสัญญาซื้อขายล่วงหน้า (Derivatives) และจะไม่ลงทุนในตราสารที่มีลักษณะของสัญญาซื้อขายล่วงหน้าแฝง (Structured Note)

### ● กลยุทธ์ในการบริหารจัดการลงทุน :

กองทุนมีกลยุทธ์การลงทุนครั้งเดียว (buy-and-hold)



## กองทุนรวมนี้เหมาะกับใคร?

ผู้ลงทุนที่คาดหวังผลตอบแทนที่สูงกว่าเงินฝาก และยอมรับผลตอบแทนที่อาจต่ำกว่าหุ้นได้

### กองทุนรวมนี้ไม่เหมาะกับใคร

- ผู้ลงทุนที่เน้นการได้รับผลตอบแทนในจำนวนเงินที่แน่นอน หรือรักษาเงินต้นให้อยู่ครบ
- ผู้ลงทุนที่ต้องการไถ่ถอนหน่วยลงทุนเพื่อรับเงินในช่วงเวลาประมาณ 2 ปี 11 เดือน

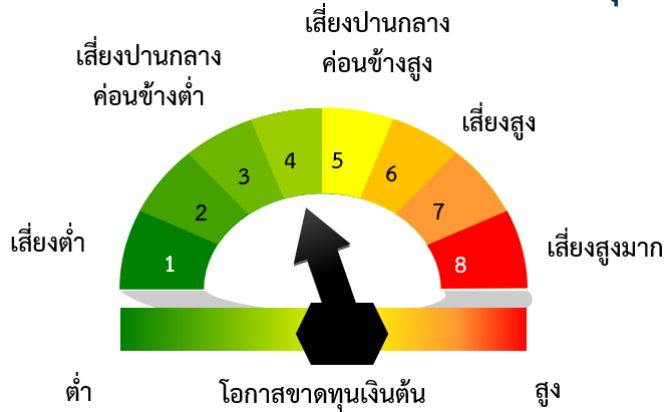
### ทำอย่างไรหากยังไม่เข้าใจนโยบาย และความเสี่ยงของกองทุนนี้

- อ่านหนังสือชี้ชวนฉบับเต็ม หรือสอบถามผู้สนับสนุนการขายและบริษัทจัดการ
- **อย่าลงทุนหากไม่เข้าใจลักษณะและความเสี่ยงของกองทุนรวมนี้ดีพอ**



# คุณต้องระวังอะไรเป็นพิเศษ?

## แผนภาพแสดงตำแหน่งความเสี่ยงของกองทุนรวม



## ปัจจัยความเสี่ยงที่สำคัญ

### ความเสี่ยงจากการผิดนัดชำระหนี้ของผู้ออกตราสาร (credit risk)

อันดับความน่าเชื่อถือส่วนใหญ่

ของกองทุนรวมตาม National Credit rating	GOV/AAA	AA, A	BBB	ต่ำกว่า BBB	unrated
	ต่ำ				สูง

อันดับความน่าเชื่อถือส่วนใหญ่ของกองทุนรวมตาม International Credit rating	AAA	AA, A	BBB	ต่ำกว่า BBB	unrated
	ต่ำ				สูง

### ความเสี่ยงจากความผันผวนของราคาหลักทรัพย์ (market risk)

อายุเฉลี่ยของทรัพย์สินที่ลงทุน	ต่ำกว่า 3 เดือน	3 เดือนถึง 1 ปี	1 ปี ถึง 3 ปี	3 ปี ถึง 5 ปี	มากกว่า 5 ปี
ความผันผวนของผลการดำเนินงาน (SD)	< 5%	5-10%	10-15%	15-25%	>25%
	ต่ำ				สูง

### ความเสี่ยงจากการกระจุกตัวลงทุนในผู้ออกตราสาร (high issuer concentration risk)

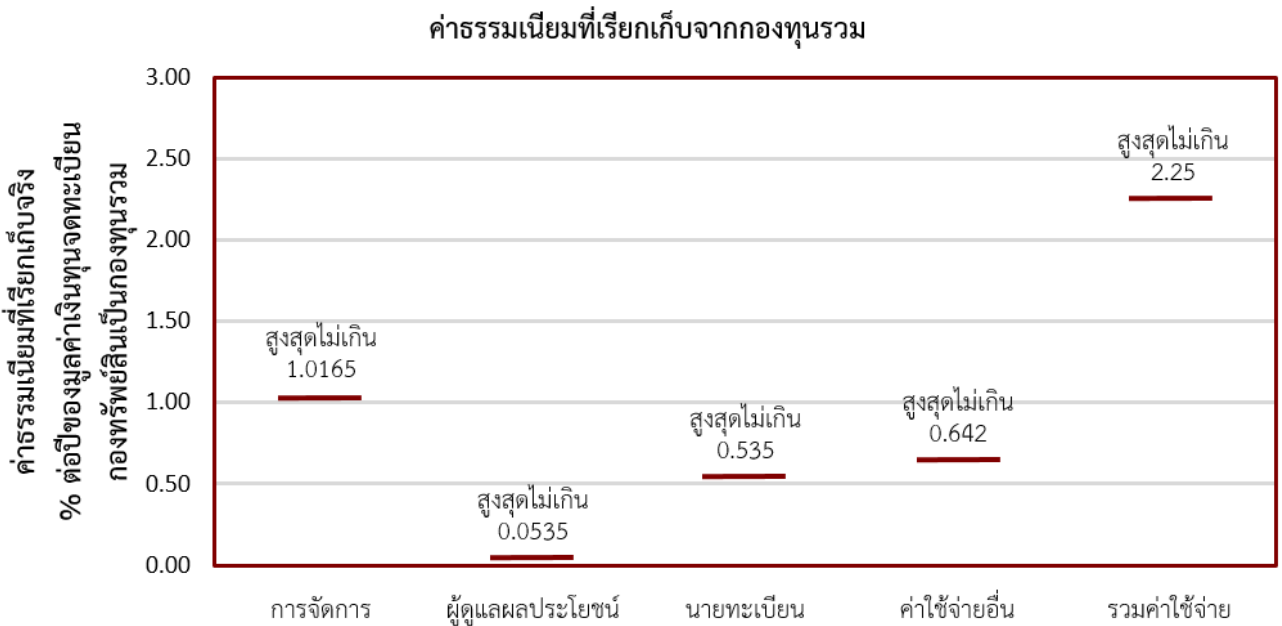
การกระจุกตัวลงทุนในผู้ออกตราสารรวม	≤ 10%	10-20%	20-50%	50-80%	>80%
	ต่ำ				สูง



## ค่าธรรมเนียม

\* ค่าธรรมเนียมมีผลกระทบต่อผลตอบแทนที่คุณจะได้รับ ดังนั้น คุณควรพิจารณาการเรียกเก็บค่าธรรมเนียมดังกล่าวก่อนการลงทุน \*

### ค่าธรรมเนียมที่เรียกเก็บจากกองทุนรวม (% ต่อปีของมูลค่าเงินลงทุนจดทะเบียนกองทรัสต์สินเป็นกองทุนรวม)



### ค่าธรรมเนียมที่เรียกเก็บจากผู้ถือหน่วย (% ของมูลค่าซื้อขาย)

รายการ	สูงสุดไม่เกิน	เก็บจริง
ค่าธรรมเนียมการขาย	ไม่มี	ไม่มี
ค่าธรรมเนียมการรับซื้อคืน	ไม่มี	ไม่มี
ค่าธรรมเนียมการโอนหน่วย	50 บาท / 1 รายการ	50 บาท / 1 รายการ
ค่าธรรมเนียมการออกเอกสารแสดงสิทธิในหน่วยลงทุน	ตามที่นายทะเบียนเรียกเก็บ	ตามที่นายทะเบียนเรียกเก็บ
ค่าใช้จ่ายอื่นๆ	ตามที่จ่ายจริง	ตามที่จ่ายจริง
ค่าธรรมเนียมการสับเปลี่ยนหน่วยลงทุนเข้า	ไม่มี	ไม่มี

หมายเหตุ :

1. ค่าธรรมเนียมการจัดการกองทุน ในอัตราไม่เกินร้อยละ 1.0165 ต่อปีของมูลค่าเงินลงทุนจดทะเบียนกองทรัสต์สินเป็นกองทุนรวม ทั้งนี้ ในกรณีที่อัตราผลตอบแทนที่กองทุนได้รับหลังหักค่าใช้จ่ายสูงกว่าอัตราผลตอบแทนเฉลี่ยต่อปีที่จะรับซื้อคืนอัตโนมัติตามที่ระบุในรายละเอียดโครงการข้อ 7.4 บริษัทจัดการขอสงวนสิทธิ์ที่จะคิดค่าธรรมเนียมการจัดการเพิ่มเติมจากที่ได้ประมาณการไว้ โดยจะไม่เกินอัตราค่าธรรมเนียมการจัดการรายปีข้างต้น
2. ค่าธรรมเนียมดังกล่าวรวมภาษีมูลค่าเพิ่ม ภาษีธุรกิจเฉพาะหรือภาษีอื่นใดแล้ว
3. ค่าธรรมเนียมที่เรียกเก็บจากกองทุนรวมจะไม่รวมค่าใช้จ่ายภาษีตราสารหนี้



## ผลการดำเนินงานในอดีต

- ดัชนีชี้วัด/อ้างอิง (Benchmark)  
ไม่มี เนื่องจากกองทุนมีกลยุทธ์การลงทุนครั้งเดียว โดยจะถือสินทรัพย์ที่ลงทุนไว้จนครบอายุโครงการ (buy&hold) โดยมีการประเมินผลตอบแทนที่คาดหวังไว้ตามระยะเวลาที่กำหนด
- ประเภทกองทุนรวมเพื่อใช้เปรียบเทียบผลการดำเนินงาน ณ จุดขาย คือ -



## ข้อมูลอื่นๆ

นโยบายการจ่ายปันผล	ไม่จ่าย
ผู้ดูแลผลประโยชน์	ธนาคารทหารไทย จำกัด (มหาชน)
วันที่จดทะเบียน	ภายใน 2 วันทำการหลังจากวันสุดท้ายของการ IPO
อายุโครงการ	ประมาณ 2 ปี 11 เดือน โดยไม่ต่ำกว่า 2 ปี 10 เดือน และไม่เกิน 3 ปี
ซื้อและขายคืนหน่วยลงทุน	<p><u>วันทำการซื้อ</u>: เสนอขายครั้งเดียวในช่วง IPO</p> <p>ระหว่างวันที่ 2 - 9 กันยายน 2562</p> <p>มูลค่าขั้นต่ำของการซื้อครั้งแรก: 500,000 บาท</p> <p><u>วันทำการขายคืน</u>:</p> <ol style="list-style-type: none"> <li>1. บริษัทจัดการจะดำเนินการรับซื้อคืนหน่วยลงทุนโดยอัตโนมัติ (Auto Redemption) เฉพาะผลตอบแทนที่ได้รับจากตราสารที่กองทุนลงทุนให้ผู้ถือหน่วยลงทุนทุก 3 เดือน โดยการนำเงินเข้าบัญชีเงินฝากประเภทออมทรัพย์หรือประเภทกระแสรายวันของผู้ถือหน่วยลงทุน หรือ เป็นเช็คขีดคร่อม เฉพาะสั่งจ่ายผู้ถือหน่วยลงทุน ตามที่ผู้ถือหน่วยลงทุนได้แจ้งความประสงค์ไว้</li> <li>2. บริษัทจะรับซื้อคืนหน่วยลงทุนโดยอัตโนมัติภายใน 2 วันทำการ ก่อนวันครบอายุโครงการ โดยการสับเปลี่ยนหน่วยลงทุนอัตโนมัติไปยังกองทุนเปิดเอ็มเอฟซีพันธบัตรตลาดเงิน (MM-GOV)</li> </ol> <p>ระยะเวลารับเงินค่าขายคืน : ภายใน 5 วันทำการนับแต่วันถัดจากวันทำการรับซื้อคืนหน่วยลงทุน</p> <p>คุณสามารถตรวจสอบมูลค่าทรัพย์สินรายวันได้ที่ <a href="http://www.mfcfund.com">www.mfcfund.com</a></p>
รายชื่อผู้จัดการกองทุน	<p>รายชื่อ</p> <p>คุณพิพัฒน์ นรานันท์</p> <p>ผู้จัดการกองทุนหลักของกองทุนในส่วนตราสารหนี้ในประเทศ</p> <p>วันที่เริ่มบริหารกองทุนนี้</p> <p>วันที่จดทะเบียนกองทุน</p>

ผู้สนับสนุนการขายหรือรับซื้อคืน

- บลจ. เอ็มเอฟซี จำกัด (มหาชน) โทรศัพท์ 0-2649-2000 กด 2
- MFC Contact Center โทรศัพท์ 0-2649-2000 กด 0
- Selling Agent Service โทรศัพท์ 0-2649-2191-6
- สำนักงานสาขาเซ็นทรัลพลาซา แจ้งวัฒนะ โทรศัพท์ 0-2835-3055-7
- สำนักงานสาขาเซ็นทรัลพลาซา ปิ่นเกล้า โทรศัพท์ 0-2014-3150-2
- สำนักงานสาขาขอนแก่น โทรศัพท์ 043-204-014-16
- สำนักงานสาขาเชียงใหม่ โทรศัพท์ 053-218-480-2
- สำนักงานสาขาระยอง โทรศัพท์ 033-100-340-2
- สำนักงานสาขาหาดใหญ่ โทรศัพท์ 074-232-324-5
- บล. เออีซี จำกัด (มหาชน) โทรศัพท์ 0-2659-3456
- บล. โอระ จำกัด (มหาชน) โทรศัพท์ 0-2684-8731
- บ. แอ็ดวานซ์ ไลฟ์ แอสซัวร์ัน ประกันชีวิต จำกัด โทรศัพท์ 0-2648-3333
- บล. เอเชียพลัส จำกัด (มหาชน) โทรศัพท์ 0-2680-1234
- บลน. บรอดเกต (ประเทศไทย) จำกัด โทรศัพท์ 0-2260-6839
- บล. บัวหลวง จำกัด (มหาชน) โทรศัพท์ 0-2618-1111
- บล. คันทรีกรุ๊ป จำกัด (มหาชน) โทรศัพท์ 0-2205-7000 ต่อ 8883-4
- ธนาคาร ซีไอเอ็มบี ไทย จำกัด (มหาชน) โทรศัพท์ 0-2638-8175
- บล. ซีไอเอ็มบีไทย จำกัด (มหาชน) โทรศัพท์ 0-2761-9100 ต่อ 6565
- บลน. เซ็นทรัล เวิลด์ โฮลดิ้ง จำกัด โทรศัพท์ 0-2103-8813
- บล. ดีบีเอส วิคเคอร์ส (ประเทศไทย) จำกัด โทรศัพท์ 0-2857-7000
- บล. ฟินันซ่า จำกัด โทรศัพท์ 0-2697-3874
- บล. ฟินันเซีย ไซรัส จำกัด (มหาชน) โทรศัพท์ 0-2658-9234-6
- บล. โกลเบล็ก จำกัด โทรศัพท์ 0-2672-5900
- ธนาคาร ออมสิน โทรศัพท์ 0-2614-9828
- บ. ฮั่วเซ่งเฮง โกลด์ ฟิวเจอร์ จำกัด โทรศัพท์ 0-2220-3977
- ธนาคาร ไอซีบีซี (ไทย) จำกัด (มหาชน) โทรศัพท์ 0-2629-5588
- บลน. อินฟินิตี จำกัด โทรศัพท์ 0-2238-3988
- บล. ไอวี โกลบอล จำกัด (มหาชน) โทรศัพท์ 0-2658-5800 ต่อ 808 -809
- บล. เคจีไอ (ประเทศไทย) จำกัด (มหาชน) โทรศัพท์ 0-2658-8951
- บล. กรุงศรี จำกัด (มหาชน) โทรศัพท์ 0-2659-7000
- บล. เคทีบี (ประเทศไทย) จำกัด โทรศัพท์ 0-2648-1718
- บล. เคที ซีมิโก้ จำกัด (มหาชน) โทรศัพท์ 0-2695-5487
- ธนาคาร แลนด์ แอนด์ เฮ้าส์ จำกัด (มหาชน) โทรศัพท์ 0-2359-0000 ต่อ 4715

	<p>บล. แลนด์ แอนด์ เฮ้าส์ จำกัด (มหาชน) โทรศัพท์ 0-2352-5100</p> <p>บล. เมย์แบงก์ กิมเอ็ง (ประเทศไทย) จำกัด (มหาชน) โทรศัพท์ 0-2658-6300 ต่อ 3870-1</p> <p>บล. เมอร์ซัน พาร์ทเนอร์ จำกัด (มหาชน) โทรศัพท์ 0-2660-6677</p> <p>บล. โนมูระ พัฒนสิน จำกัด (มหาชน) โทรศัพท์ 0-2287-6623-28</p> <p>บล. ภัทร จำกัด (มหาชน) โทรศัพท์ 0-2305-9559</p> <p>บล. ฟิลลิป (ประเทศไทย) จำกัด (มหาชน) โทรศัพท์ 0-2635-1700</p> <p>บล. อาร์เอชบี (ประเทศไทย) จำกัด (มหาชน) โทรศัพท์ 0-2088-9999</p> <p>บล. ไทยพาณิชย์ จำกัด (มหาชน) โทรศัพท์ 0-2949-1126-28</p> <p>ธนาคาร ไทยเครดิต เพื่อรายย่อย โทรศัพท์ 0-2697-5300 ต่อ 3209</p> <p>บล. ทิสโก้ จำกัด (มหาชน) โทรศัพท์ 0-2633-6555</p> <p>ธนาคาร ทิสโก้ จำกัด โทรศัพท์ 0-2633-6000</p> <p>บล. ธนชาติ จำกัด (มหาชน) โทรศัพท์ 0-2217-9595</p> <p>บล. ยูโอบีเคเฮียวน (ประเทศไทย) จำกัด (มหาชน) โทรศัพท์ 0-2650-8471</p> <p>บ. เวิร์ธ เมจิก จำกัด โทรศัพท์ 0-2861-5544</p> <p>บล. หยวนต้า (ประเทศไทย) จำกัด โทรศัพท์ 0-2009-8023-4</p> <p>บริษัทหลักทรัพย์นายหน้าซื้อขายหน่วยลงทุน โรโบเวลธ์ จำกัด โทรศัพท์ 0-2026-6222</p> <p>บริษัทหลักทรัพย์นายหน้าซื้อขายหน่วยลงทุน ฟินโนมินนา จำกัด โทรศัพท์ 0-2026-5100</p>
ติดต่อสอบถาม รับหนังสือชี้ชวน ร้องเรียน	<p>บริษัทหลักทรัพย์จัดการกองทุน เอ็มเอฟซี จำกัด (มหาชน) ที่อยู่: เลขที่ 199 อาคารคอลัมน์ทาวเวอร์ ชั้น G และชั้น 21 – 23 ถนนรัชดาภิเษก แขวงคลองเตย เขตคลองเตย กรุงเทพฯ 10110 โทรศัพท์ : 02-649-2000 website: <a href="http://www.mfcfund.com">www.mfcfund.com</a> email: <a href="mailto:mfccontactcenter@mfcfund.com">mfccontactcenter@mfcfund.com</a></p>
ธุรกรรมที่อาจก่อให้เกิด ความขัดแย้ง	<p>คุณสามารถตรวจสอบธุรกรรมที่อาจก่อให้เกิดความขัดแย้งทางผลประโยชน์ ทางผลประโยชน์ได้ที่ <a href="http://www.mfcfund.com">www.mfcfund.com</a></p>

- การลงทุนในหน่วยลงทุนไม่ใช้การฝากเงิน รวมทั้งไม่ได้อยู่ภายใต้ความคุ้มครองของสถาบันคุ้มครองเงินฝาก จึงมีความเสี่ยงจากการลงทุนซึ่งผู้ลงทุนอาจไม่ได้รับเงินลงทุนคืนเต็มจำนวน
- ได้รับอนุมัติจัดตั้ง และอยู่ภายใต้การกำกับดูแลของสำนักงาน ก.ล.ต
- การพิจารณาหนังสือชี้ชวนในการเสนอขายหน่วยลงทุนของกองทุนรวมนี้มีได้เป็นการแสดงว่าสำนักงาน ก.ล.ต. ได้รับรองถึงความถูกต้องของข้อมูลในหนังสือชี้ชวนของกองทุนรวม หรือ ได้ประกันราคาหรือผลตอบแทนของหน่วยลงทุนที่เสนอขายนั้น ทั้งนี้ บริษัทจัดการกองทุนรวม ได้สอบถามข้อมูลในหนังสือชี้ชวน ส่วนสรุปข้อมูลสำคัญ ณ วันที่ 30 สิงหาคม 2562 แล้วด้วยความระมัดระวังในฐานะผู้รับผิดชอบในการดำเนินการของกองทุนรวมและขอรับรองว่าข้อมูลดังกล่าวถูกต้อง ไม่เป็นเท็จ และไม่ทำให้ผู้อื่นสำคัญผิด

## ประมาณการอัตราผลตอบแทน

บริษัทจัดการจะดำเนินการรับซื้อคืนหน่วยลงทุนแบบอัตโนมัติ เฉพาะผลตอบแทนที่ได้รับจากตราสารที่กองทุนลงทุนให้ ผู้ถือหน่วยลงทุนทุก 3 เดือน ในอัตราเฉลี่ยไม่น้อยกว่าร้อยละ 2.20 ต่อปีของมูลค่าหน่วยลงทุนที่ตราไว้ โดยรายละเอียดของตราสารที่ลงทุน เป็นดังนี้

ชื่อตราสาร/ผู้ออก	อันดับความน่าเชื่อถือ	ผลตอบแทนของตราสารในรูปของเงินบาทโดยประมาณ (ต่อปี)	สัดส่วนการลงทุนโดยประมาณ	ผลตอบแทนที่คาดว่าจะได้รับจากการลงทุนโดยประมาณ (ต่อปี)
หุ้นกู้บริษัท ดับบลิวเอชเอ คอร์ปอเรชั่นจำกัด (มหาชน)	TRIS : A-	1.80%	3.23%	0.06%
หุ้นกู้บริษัท เอพี (ไทยแลนด์) จำกัด (มหาชน)	TRIS : A-	1.95%	9.68%	0.19%
หุ้นกู้บริษัท รีดิจิทัล จำกัด (มหาชน)	TRIS : A-	1.95%	16.13%	0.32%
หุ้นกู้บริษัท ทู คอร์ปอเรชั่น จำกัด (มหาชน)	TRIS : BBB+	2.80%	19.35%	0.54%
หุ้นกู้บริษัท เมืองไทย แคปปิตอล จำกัด (มหาชน)	TRIS : BBB+	2.50%	16.13%	0.40%
หุ้นกู้บริษัท เอเชียเสริมกิจสตีล จำกัด (มหาชน)	TRIS : BBB+	2.50%	16.13%	0.40%
หุ้นกู้บริษัท ลลิส พร็อพเพอร์ตี้ จำกัด (มหาชน)	TRIS : BBB+	2.60%	19.35%	0.50%
<b>ประมาณการผลตอบแทน</b>				2.41%
<b>ประมาณการค่าใช้จ่ายของกองทุน</b>				0.21%
<b>ประมาณการผลตอบแทนหลังหักค่าใช้จ่าย</b>				2.20%

หมายเหตุ:

- (1) ตราสารหนี้มีอายุคงเหลือประมาณ 2 ปี 11 เดือน (แหล่งที่มาของข้อมูล: จากผู้ขาย ณ วันที่ 30 ส.ค. 62) บริษัทจัดการจะใช้ดุลพินิจในการเปลี่ยนแปลงทรัพย์สินที่ลงทุนหรือสัดส่วนการลงทุนได้ต่อเมื่อเป็นการดำเนินการภายใต้สถานการณ์ที่จำเป็นและสมควรเพื่อรักษาผลประโยชน์ของผู้ลงทุนเป็นสำคัญ โดยไม่ทำให้ความเสี่ยงของทรัพย์สินที่ลงทุนเปลี่ยนแปลงไปอย่างมีนัยสำคัญ โดยบริษัทจัดการอาจพิจารณาลงทุนในตราสารอื่นแทนและ/หรือเพิ่มเติมจากตราสารที่ระบุไว้ข้างต้น เช่น บริษัท ทู มูฟ เอช ยูนิเวอร์แซล คอมมิวนิเคชั่น จำกัด, บริษัท อีออน ธนสินทรัพย์ (ไทยแลนด์) จำกัด (มหาชน), บริษัท ซีพี ออลล์ จำกัด (มหาชน), บริษัท ควอลิตี้เฮาส์ จำกัด (มหาชน), บริษัท ช. การช่าง จำกัด (มหาชน), ทรัสต์เพื่อการลงทุนในอสังหาริมทรัพย์และสิทธิการเช่าอสังหาริมทรัพย์ไทยคอน, บริษัท แลนด์ แอนด์ เฮาส์ จำกัด (มหาชน) เป็นต้น และ/หรือตราสารที่อยู่ภายใต้การรองลงทุนของ บลจ. เอ็มเอฟซี จำกัด (มหาชน)
- (2) ระยะเวลาการลงทุนประมาณ 2 ปี 11 เดือน นับจากวันจดทะเบียนทรัพย์สินเป็นกองทุนรวม
- (3) ประมาณการผลตอบแทนดังกล่าวหักภาษี ณ ที่จ่ายแล้ว หากไม่สามารถลงทุนให้เป็นไปตามที่กำหนดไว้เนื่องจากสภาวะตลาด บริษัทจัดการอาจไม่รับซื้อคืนหน่วยลงทุนตามอัตราดังกล่าว
- (4) ในกรณีตราสารหนี้ที่กองทุนลงทุนมีอายุคงเหลือมากกว่าอายุโครงการ กองทุนจะขายตราสารหนี้ดังกล่าวก่อนครบกำหนดอายุโครงการและอาจจะลงทุนในตราสารหนี้ระยะสั้นอื่นแทน
- (5) ค่าใช้จ่ายที่กองทุนเรียกเก็บอาจเปลี่ยนแปลงตามความเหมาะสม โดยเก็บในอัตราไม่เกินจากที่ระบุไว้ในหนังสือชี้ชวนเสนอขายหน่วยลงทุน
- (6) ในกรณีที่อัตราผลตอบแทนที่กองทุนได้รับหลังหักค่าใช้จ่ายสูงกว่าอัตราผลตอบแทนเฉลี่ยต่อปีที่จะรับซื้อคืนอัตโนมัติตามที่ได้ระบุในรายละเอียดโครงการข้อ 7.4 บริษัทจัดการขอสงวนสิทธิ์ที่จะคิดค่าธรรมเนียมการจัดการเพิ่มเติมจากที่ได้ประมาณการไว้ โดยจะไม่เกินอัตราค่าธรรมเนียมการจัดการรายปีที่ระบุไว้ในหนังสือชี้ชวนเสนอขายหน่วยลงทุน



## คำอธิบายเพิ่มเติม

ความเสี่ยงจากการผิดนัดชำระหนี้ของผู้ออกตราสาร (Credit Risk) หมายถึง การพิจารณาจากอันดับความน่าเชื่อถือของตราสารที่ลงทุน (credit rating) ซึ่งเป็นข้อมูลบอกระดับความสามารถในการชำระหนี้ โดยพิจารณาจากผลการดำเนินงานที่ผ่านมาและฐานะการเงินของผู้ออกตราสาร credit rating ของหุ้นกู้ระยะยาวมีความหมายโดยย่อ ดังต่อไปนี้

ระดับการลงทุน	TRIS	Fitch	Moody's	S&P	คำอธิบาย
ระดับที่น่าลงทุน	AAA	AAA(thai)	Aaa	AAA	อันดับเครดิตสูงสุด มีความเสี่ยงต่ำที่สุดที่จะไม่สามารถชำระหนี้ได้ตามกำหนด
	AA	AA(thai)	Aa	AA	อันดับเครดิตรองลงมาและถือว่า มีความเสี่ยงต่ำมากที่จะไม่สามารถชำระหนี้ได้ตามกำหนด
	A	A(thai)	A	A	ความเสี่ยงต่ำที่จะไม่สามารถชำระหนี้ได้ตามกำหนด
	BBB	BBB(thai)	Baa	BBB	ความเสี่ยงปานกลางที่จะไม่สามารถชำระหนี้ได้ตามกำหนด
ระดับที่ต่ำกว่าน่าลงทุน	ต่ำกว่า BBB	ต่ำกว่า BBB(thai)	ต่ำกว่า Baa	ต่ำกว่า BBB	ความเสี่ยงสูงที่จะไม่สามารถชำระหนี้ได้ตามกำหนด

### ความเสี่ยงจากความผันผวนของราคาหลักทรัพย์ (market risk)

เกิดจากการเปลี่ยนแปลงของอัตราดอกเบี้ยซึ่งขึ้นกับปัจจัยภายนอก เช่น สภาวะเศรษฐกิจการลงทุน ปัจจัยทางการเมือง เป็นต้น โดยราคาตราสารหนี้จะเปลี่ยนแปลงในทิศทางตรงข้ามกับการเปลี่ยนแปลงของอัตราดอกเบี้ย เช่น หากอัตราดอกเบี้ยในตลาดเงินมีแนวโน้มปรับตัวสูงขึ้น อัตราดอกเบี้ยของตราสารหนี้ที่ออกใหม่ก็จะสูงขึ้นด้วย ดังนั้นราคาตราสารหนี้ที่ออกมาก่อนหน้าจะมีการซื้อขายในระดับราคาที่ต่ำลง โดยกองทุนรวมที่มีอายุเฉลี่ยของทรัพย์สินที่ลงทุน (portfolio duration) สูงจะมีโอกาสเผชิญกับการเปลี่ยนแปลงของราคามากกว่ากองทุนรวมที่มี portfolio duration ต่ำกว่า

# แบบแสดงข้อมูลประเภทผู้ลงทุน / Classification of Investors

MSI4AI

ข้าพเจ้าชื่อ (Name) .....เลขประจำตัวประชาชน (Personal ID No. or Passport No.) / ทะเบียนนิติบุคคลเลขที่ (Juristic Person Registration No.) .....  
ขอยืนยันต่อบริษัทหลักทรัพย์จัดการกองทุน เอ็มเอฟซี จำกัด (มหาชน) (“บริษัทจัดการ”) ว่าข้าพเจ้าเป็นผู้ลงทุนประเภทดังต่อไปนี้ (โปรดเลือกเพียงข้อเดียวเท่านั้น)

I would like to affirm with MFC Asset Management Public Company Limited (the “Company”) that I am an investor who can be classified as the following: (Please select only one choice)

- ผู้มีเงินลงทุนสูง (โดยข้าพเจ้ามีการลงทุนในหน่วยลงทุนครั้งแรกตั้งแต่ 500,000 บาทขึ้นไป / I have invested with initial minimum subscription not less than Baht 500,000)
- ผู้ลงทุนสถาบัน ตามประกาศของคณะกรรมการกำกับหลักทรัพย์และตลาดหลักทรัพย์ว่าด้วยการกำหนด บทนิยามผู้ลงทุนสถาบันและผู้ลงทุนรายใหญ่ / Institutional investor as prescribed by the Notification of the Securities and Exchange Commission about determination of definition of Institutional and High Net Worth Investors
- ผู้ลงทุนรายใหญ่ แยกออกเป็น 2 กรณี ดังนี้ / Accredited Investors that can be classified as the follows:

ข้าพเจ้าเป็นนิติบุคคล ข้าพเจ้ามีลักษณะดังนี้ ตามงบการเงินปีล่าสุดที่ผู้สอบบัญชีตรวจสอบแล้ว

/ I am a juristic person having any of the following characteristics in accordance with the latest financial statements reviewed by an auditor

(โปรดเลือก และแนบเอกสารหลักฐานประกอบ / Please select and attach document(s))

- มีส่วนของผู้ถือหุ้นตั้งแต่ 100 ล้านบาทขึ้นไป หรือ / having shareholder equity not less than Baht 100 million or
- มีเงินลงทุนโดยตรงในหลักทรัพย์หรือสัญญาซื้อขายล่วงหน้าตั้งแต่ 20 ล้านบาทขึ้นไป (ไม่นับรวมเงินฝาก) / having

direct investment in securities or derivatives not less than Baht 20 million (excluding cash deposits)

ข้าพเจ้าเป็นบุคคลธรรมดา (นับรวมคู่สมรส) ข้าพเจ้ามีลักษณะดังนี้

/ I am an individual person when combining with spouse having any of the following characteristics:

(โปรดเลือก และแนบเอกสารหลักฐานประกอบ / Please select and attach document(s))

- มีสินทรัพย์สุทธิตั้งแต่ 50 ล้านบาทขึ้นไป โดยไม่นับรวมมูลค่าอสังหาริมทรัพย์ที่ใช้เป็นที่พักอาศัยประจำ หรือ / having net asset value not less than Baht 50 million, excluding permanent residence of such individual or
- มีรายได้ต่อปีตั้งแต่ 4 ล้านบาทขึ้นไป หรือ / having annual income not less than Baht 4 million or
- มีเงินลงทุนในหลักทรัพย์หรือสัญญาซื้อขายล่วงหน้าตั้งแต่ 10 ล้านบาทขึ้นไป (ไม่นับรวมเงินฝาก) / having direct investment in securities or derivatives not less than Baht 10 million (excluding cash deposits)

นอกจากนี้ ข้าพเจ้าขอให้คำรับรองต่อบริษัทจัดการว่า ข้าพเจ้าได้รับและได้ศึกษาหนังสือชี้ชวน ข้อมูลของกองทุน และเอกสารอื่นใดที่ใช้ในการเสนอขายหน่วยลงทุนที่บริษัทจัดการได้จัดทำขึ้น รวมทั้งข้าพเจ้าได้รับทราบค่าเตือนและการเปิดเผยในเรื่องต่างๆ (เช่น ความเสี่ยงที่สำคัญของกองทุน เป็นต้น) เป็นอย่างดีแล้ว

I hereby confirm that I have received and understand the prospectus, Fund details and any related documents for the subscription of investment units from the management company. I acknowledge the disclaimer and any disclosures (such as important risks of the fund, etc.)

ลงชื่อ (Signed) .....

(ผู้ลงทุนหน่วยลงทุน / Unitholder)

วันที่ (Date).....

สำหรับเจ้าหน้าที่ (For officer only)

ผู้ดูแลบัญชีลูกค้าได้ตรวจสอบความถูกต้องแล้ว

ชื่อตัวแทน (IP/Agent Name).....

สาขา (Branch)..... รหัสตัวแทน (IP No./Agent Code).....