

หนังสือชี้ชวนสรุปข้อมูลสำคัญ



กองทุนเปิดเอ็มเอฟซี สเตเบิล อินคัม ฟันด์ 26
MFC Stable Income Fund 26 (MSI26)
กองทุนตราสารหนี้

บริษัทหลักทรัพย์จัดการกองทุน เอ็มเอฟซี จำกัด (มหาชน)
การเข้าร่วมการต่อต้านทุจริต : ได้รับการรับรอง CAC



คุณกำลังจะลงทุนอะไร?



กองทุนรวมนี้เหมาะกับใคร?



คุณต้องระวังอะไรเป็นพิเศษ?



สัดส่วนของประเภททรัพย์สินที่ลงทุน



ค่าธรรมเนียม



ผลการดำเนินงาน



ข้อมูลอื่นๆ

การลงทุนในกองทุนรวม **ไม่ใช่** การฝากเงิน



คุณกำลังจะลงทุนอะไร?

● นโยบายการลงทุน

กองทุนมีนโยบายลงทุนในตราสารหนี้ภาครัฐ และ/หรือเอกชน ที่มีคุณภาพที่เสนอขายทั้งในและต่างประเทศ โดยจะลงทุนในต่างประเทศไม่เกินร้อยละ 79 ของมูลค่าทรัพย์สินสุทธิของกองทุน เช่น

- (1) ตัวเงินคลัง พันธบัตรรัฐบาล พันธบัตรธนาคารแห่งชาติ พันธบัตรรัฐวิสาหกิจ
- (2) ตราสารหนี้ที่ออกโดยนิติบุคคลที่มีกฎหมายเฉพาะจัดตั้งขึ้น ตราสารหนี้ที่ออกโดยธนาคารพาณิชย์หรือธนาคารต่างประเทศ เงินฝาก
- (3) ตราสารหนี้เอกชนที่ได้รับการจัดอันดับความน่าเชื่อถืออยู่ในอันดับที่สามารถลงทุนได้ (Investment grade)

ทั้งนี้ กองทุนจะลงทุนในสัญญาซื้อขายล่วงหน้า (Derivatives) เพื่อป้องกันความเสี่ยงด้านอัตราแลกเปลี่ยนเงินแบบเต็มจำนวน (Fully hedge)

● กลยุทธ์ในการบริหารจัดการลงทุน :

กองทุนมีกลยุทธ์การลงทุนครั้งเดียว (buy-and-hold)



กองทุนรวมนี้เหมาะกับใคร?

ผู้ลงทุนที่คาดหวังผลตอบแทนที่สูงกว่าเงินฝาก และยอมรับผลตอบแทนที่อาจต่ำกว่าหุ้นได้

กองทุนรวมนี้ไม่เหมาะกับใคร

- ผู้ลงทุนที่เน้นการได้รับผลตอบแทนในจำนวนเงินที่แน่นอน หรือรักษาเงินต้นให้อยู่ครบ
- ผู้ลงทุนที่ต้องการไถ่ถอนหน่วยลงทุนเพื่อรับเงินในช่วงเวลาประมาณ 3 ปี

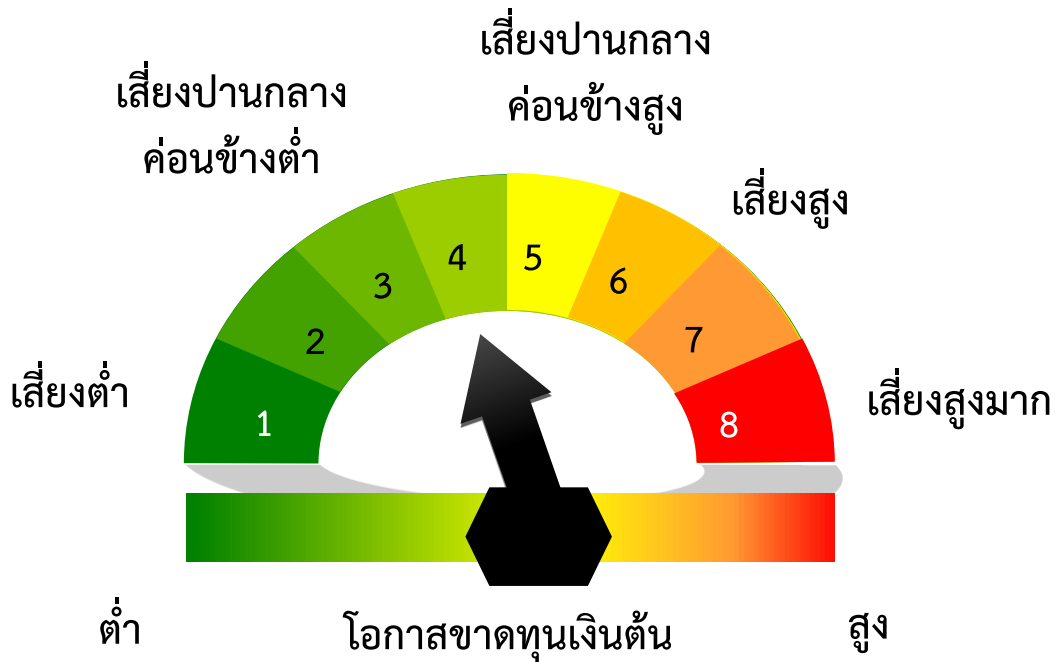
ทำอย่างไรหากยังไม่เข้าใจนโยบาย และความเสี่ยงของกองทุนนี้

- อ่านหนังสือชี้ชวนฉบับเต็ม หรือสอบถามผู้สนับสนุนการขายและบริษัทจัดการ
- อย่าลงทุนหากไม่เข้าใจลักษณะและความเสี่ยงของกองทุนรวมนี้ดีพอ



คุณต้องระวังอะไรเป็นพิเศษ?

แผนภาพแสดงตำแหน่งความเสี่ยงของกองทุนรวม



ปัจจัยความเสี่ยงที่สำคัญ

ความเสี่ยงจากการผิดนัดชำระหนี้ของผู้ออกตราสาร (credit risk)

อันดับความน่าเชื่อถือส่วนใหญ่ของกองทุนรวม	AAA	AA, A	BBB	ต่ำกว่า BBB
	ต่ำ			สูง

ความเสี่ยงจากความผันผวนของราคาหลักทรัพย์ (market risk)

อายุเฉลี่ยของทรัพย์สินที่ลงทุน	ต่ำกว่า 3 เดือน	3 เดือนถึง 1 ปี	1 ปี ถึง 3 ปี	3 ปี ถึง 5 ปี	มากกว่า 5 ปี
	ต่ำ				สูง

ความผันผวนของผลการดำเนินงาน (SD)	< 5%	5-10%	10-15%	15-25%	>25%
	ต่ำ				สูง

ความเสี่ยงจากการเปลี่ยนแปลงของอัตราแลกเปลี่ยน (exchange rate risk)

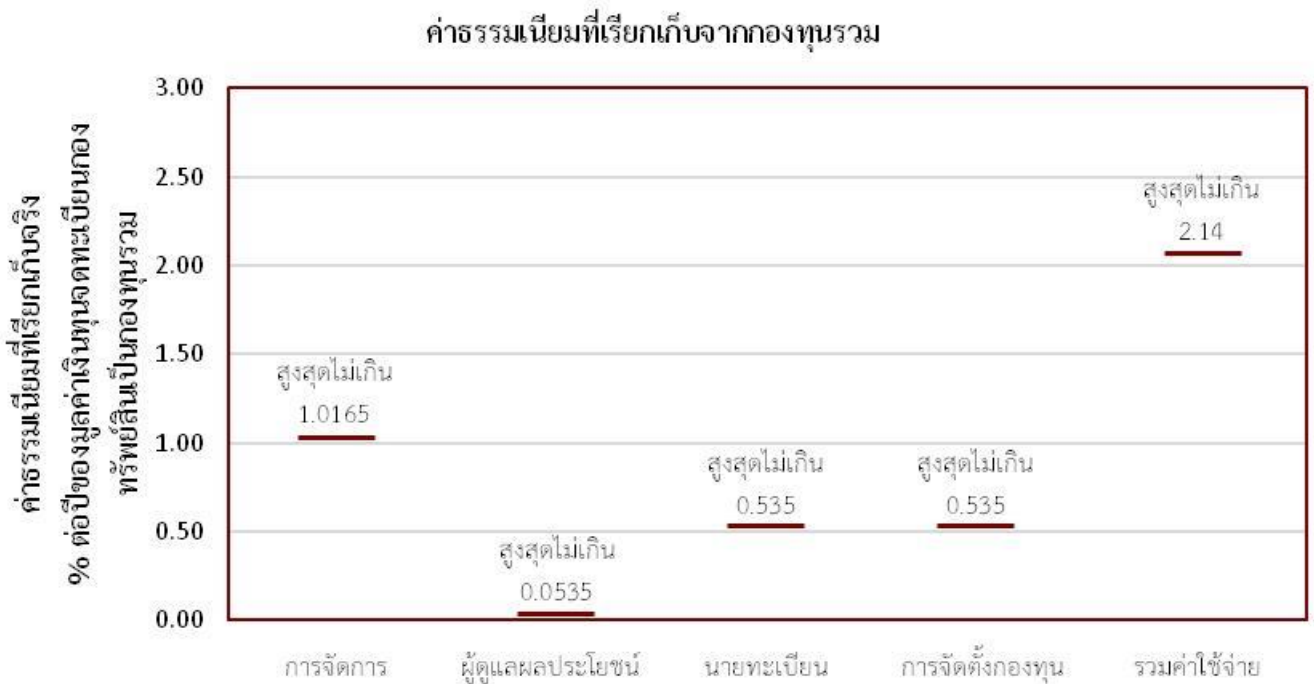
การป้องกันความเสี่ยง fx	ทั้งหมด/เกือบทั้งหมด	บางส่วน	ดุลยพินิจ	ไม่ป้องกัน
	ต่ำ			สูง



ค่าธรรมเนียม

* ค่าธรรมเนียมมีผลกระทบต่อผลตอบแทนที่คุณจะได้รับ ดังนั้น คุณควรพิจารณาการเรียกเก็บค่าธรรมเนียมดังกล่าวก่อนการลงทุน *

ค่าธรรมเนียมที่เรียกเก็บจากกองทุนรวม (% ต่อปีของมูลค่าเงินลงทุนจดทะเบียนกองทรัสต์สินเป็นกองทุนรวม)



ค่าธรรมเนียมที่เรียกเก็บจากผู้ถือหน่วย (% ของมูลค่าซื้อขาย)

รายการ	สูงสุดไม่เกิน	เก็บจริง
ค่าธรรมเนียมการขาย	ไม่มี	ไม่มี
ค่าธรรมเนียมการรับซื้อคืน	ไม่มี	ไม่มี
ค่าธรรมเนียมการโอนหน่วย	50 บาท / 1 รายการ	50 บาท / 1 รายการ

หมายเหตุ : ค่าธรรมเนียมดังกล่าวรวมภาษีมูลค่าเพิ่ม ภาษีธุรกิจเฉพาะหรือภาษีอื่นใดแล้ว



ผลการดำเนินงานในอดีต

- ดัชนีชี้วัด/อ้างอิง (Benchmark)
ไม่มี เนื่องจากกองทุนมีกลยุทธ์การลงทุนครั้งเดียว โดยจะถือสินทรัพย์ที่ลงทุนไว้จนครบอายุโครงการ (buy&hold) โดยมีการประเมินผลตอบแทนที่คาดหวังไว้ตามระยะเวลาที่กำหนด
- ประเภทกองทุนรวมเพื่อใช้เปรียบเทียบผลการดำเนินงาน ณ จุดขาย คือ -



ข้อมูลอื่นๆ

นโยบายการจ่ายปันผล	ไม่จ่าย	
ผู้ดูแลผลประโยชน์	ธนาคารกสิกรไทย จำกัด (มหาชน)	
วันที่จดทะเบียน	16 สิงหาคม 2560 (อาจเปลี่ยนแปลงได้)	
อายุโครงการ	ประมาณ 3 ปี โดยไม่ต่ำกว่า 2 ปี 11 เดือน และไม่เกิน 3 ปี 1 เดือน	
ซื้อและขายคืนหน่วยลงทุน	<p><u>วันทำการซื้อ</u>: เสนอขายครั้งเดียวในช่วง IPO ระหว่างวันที่ 4 – 11 สิงหาคม 2560 มูลค่าขั้นต่ำของการซื้อครั้งแรก: 10,000 บาท</p> <p><u>วันทำการขายคืน</u>: บริษัทจะรับซื้อคืนหน่วยลงทุนโดยอัตโนมัติภายใน 2 วันทำการ ก่อนวันครบอายุโครงการ โดยการสับเปลี่ยนหน่วยลงทุนอัตโนมัติไปยังกองทุนเปิดเอ็มเอฟซีพันธบัตรตลาดเงิน คุณสามารถตรวจสอบมูลค่าทรัพย์สินรายวันได้ที่ www.mfcfund.com</p>	
รายชื่อผู้จัดการกองทุน	รายชื่อ	วันที่เริ่มบริหารกองทุนนี้
	(1) นายพิพัฒน์ นรานันท์	วันที่จดทะเบียนกองทุน
	ผู้จัดการกองทุนหลักของกองทุนในส่วนตราสารหนี้ในประเทศ	
	(2) ดร. ชาญวุฒิ รุ่งแสงมณูญ	วันที่จดทะเบียนกองทุน
	ผู้จัดการกองทุนหลักของกองทุนในส่วนตราสารหนี้ต่างประเทศ	
	และอัตราแลกเปลี่ยน	
ผู้สนับสนุนการขายหรือรับซื้อคืน	บลจ. เอ็มเอฟซี จำกัด (มหาชน) โทรศัพท์ 0-2649-2000 กด 2 - MFC Contact Center โทรศัพท์ 0-2649-2000 กด 0 - Selling Agent Service โทรศัพท์ 0-2649-2191-6 - สำนักงานสาขาเซ็นทรัลพลาซา แจ้งวัฒนะ โทรศัพท์ 0-2835-3055-7 - สำนักงานสาขาเซ็นทรัลพลาซา ปิ่นเกล้า โทรศัพท์ 0-2014-3150-2 - สำนักงานสาขาขอนแก่น โทรศัพท์ 043-204-014-16	

- สำนักงานสาขาเชียงใหม่ โทรศัพท์ 085-616-3993
- สำนักงานสาขาเซ็นทรัลเฟสติวัล ภูเก็ต โทรศัพท์ 076-307-070
- สำนักงานสาขาเซ็นทรัลพลาซา ระยอง โทรศัพท์ 038-942-960-64
- สำนักงานสาขาเซ็นทรัลพลาซา พิษณุโลก โทรศัพท์ 055-008-980-2
- สำนักงานสาขาเซ็นทรัลพลาซา อุบลราชธานี โทรศัพท์ 045-422-890-2
- สำนักงานสาขาหาดใหญ่ โทรศัพท์ 074-232-324-5
- บ. แอ็ดวานซ์ ไลฟ์ แอสซัวร์ัน จำกัด โทรศัพท์ 0-2648-3333
- บล. เคทีบี (ประเทศไทย) จำกัด โทรศัพท์ 0-2648-1000
- ธ. ซีไอเอ็มบีไทย จำกัด (มหาชน) โทรศัพท์ 0-2626-7777
- บล. ซีไอเอ็มบีไทย จำกัด (มหาชน) โทรศัพท์ 0-2627-3100
- ธ. ออมสิน โทรศัพท์ 0-2299-8170
- บล. ดีบีเอส วิคเตอร์ส (ประเทศไทย) จำกัด โทรศัพท์ 0-2657-7168-9
- บล. ยูโอบีเคเฮีย่น จำกัด โทรศัพท์ 0-2659-8333
- บล. ไทยพาณิชย์ จำกัด (มหาชน) โทรศัพท์ 0-2949-1127-8
- บล. ฟินันเซีย ไซรัส จำกัด (มหาชน) โทรศัพท์ 0-2658-9234
- บล. เคที ซีมิโก้ จำกัด (มหาชน) โทรศัพท์ 0-2695-5555
- บล. ไร่รา จำกัด (มหาชน) โทรศัพท์ 0-2684-8731, 0-2674-8737
- บล. ฟินันซ่า จำกัด โทรศัพท์ 0-2697-3875
- ธ. เกียรตินาคิน จำกัด (มหาชน) โทรศัพท์ 0-2680-3333
- ธ. โอซีบีซี (ไทย) จำกัด (มหาชน) โทรศัพท์ 0-2629-5588
- ธ. ไทยเครดิต เพื่อรายย่อย โทรศัพท์ 0-2697-5300 ต่อ 3206
- ธ. แลนด์ แอนด์ เฮ้าส์ เพื่อรายย่อย จำกัด (มหาชน)
โทรศัพท์ 0-2359-0000 ต่อ 4708
- บล. ฟิลลิป (ประเทศไทย) จำกัด (มหาชน) โทรศัพท์ 0-2635-1718
- บล. เมย์แบงก์ กิมเอ็ง (ประเทศไทย) จำกัด (มหาชน)
โทรศัพท์ 0-2658-6300 ต่อ 1801-3
- บล. ไอวี โกลบอล จำกัด (มหาชน) โทรศัพท์ 0-2658-5800 ต่อ 808 809
- บล. เอเชียพลัส จำกัด (มหาชน) โทรศัพท์ 0-2680-1234, 0-2680-1111
- บล. ธนชาต จำกัด (มหาชน) โทรศัพท์ 0-2217-8888, 0-2217-9595
- บล. บัวหลวง จำกัด (มหาชน) โทรศัพท์ 0-2618-1018-24
- บล. คันทรีกรุป จำกัด (มหาชน) โทรศัพท์ 0-2205-7000 ต่อ 8888
- บล. ทิสโก้ จำกัด โทรศัพท์ 0-2633-6555
- บล. เคจีไอ (ประเทศไทย) จำกัด (มหาชน) โทรศัพท์ 0-2658-8951-6
- บล. โกลเบล็ก จำกัด โทรศัพท์ 0-2672-5999 ต่อ 5294

	บล. เมอร์ซัน พาร์ทเนอร์ จำกัด (มหาชน) โทรศัพท์ 0-2660-6688 บล. กรุงศรี จำกัด (มหาชน) โทรศัพท์ 0-2659-7000 บล. โนมูระ พัฒนสิน จำกัด (มหาชน) โทรศัพท์ 0-2638-5500 บล. ภัทร จำกัด (มหาชน) โทรศัพท์ 0-2305-9000 บ. ฮั่วเซ่งเฮง โกลด์ ฟิวเจอร์ จำกัด โทรศัพท์ 0-2220-3977 บลน. เซ็นทรัล เวิลด์ โซลูชั่น จำกัด โทรศัพท์ 0-2103-8813 บลน. เวิร์ธ เมจิก จำกัด โทรศัพท์ 0-2861-4820
ติดต่อสอบถาม รับหนังสือชี้ชวน ร้องเรียน	บริษัทหลักทรัพย์จัดการกองทุน เอ็มเอฟซี จำกัด (มหาชน) ที่อยู่: เลขที่ 199 อาคารคอลลัมน์ทาวเวอร์ ชั้น G และชั้น 21 – 23 ถนนรัชดาภิเษก แขวงคลองเตย เขตคลองเตย กรุงเทพฯ 10110 โทรศัพท์ : 02-649-2000 website: www.mfcfund.com email: mfccontactcenter@mfcfund.com
ธุรกรรมที่อาจก่อให้เกิด ความขัดแย้ง	คุณสามารถตรวจสอบธุรกรรมที่อาจก่อให้เกิดความขัดแย้งทางผลประโยชน์ ทางผลประโยชน์ได้ที่ www.mfcfund.com

- การลงทุนในหน่วยลงทุนไม่ใช่การฝากเงิน รวมทั้งไม่ได้อยู่ภายใต้ความคุ้มครองของสถาบันคุ้มครองเงินฝาก จึงมีความเสี่ยงจากการลงทุนซึ่งผู้ลงทุนอาจไม่ได้รับเงินลงทุนคืนเต็มจำนวน
- ได้รับอนุมัติจัดตั้ง และอยู่ภายใต้การกำกับดูแลของสำนักงาน ก.ล.ต
- การพิจารณาหนังสือชี้ชวนในการเสนอขายหน่วยลงทุนของกองทุนรวมนี้มีได้เป็นการแสดงว่าสำนักงาน ก.ล.ต. ได้รับรองถึงความถูกต้องของข้อมูลในหนังสือชี้ชวนของกองทุนรวม หรือ ได้ประกันราคาหรือผลตอบแทนของหน่วยลงทุนที่เสนอขายนั้น ทั้งนี้ บริษัทจัดการกองทุนรวม ได้สอบทานข้อมูลในหนังสือชี้ชวน ส่วนสรุปข้อมูลสำคัญ ณ วันที่ 3 ส.ค. 60 แล้วด้วยความระมัดระวังในฐานะผู้รับผิดชอบในการดำเนินการของกองทุนรวมและขอรับรองว่าข้อมูลดังกล่าวถูกต้อง ไม่เป็นเท็จ และไม่ทำให้ผู้อื่นสำคัญผิด

ประมาณการอัตราผลตอบแทน

บริษัทจัดการจะดำเนินการรับซื้อคืนหน่วยลงทุนแบบอัตโนมัติ เฉพาะผลตอบแทนที่ได้รับจากตราสารที่กองทุนลงทุนให้ ผู้ถือหน่วยลงทุนทุก 3 เดือน ในอัตราเฉลี่ยไม่น้อยกว่าร้อยละ 2.85 ต่อปีของมูลค่าหน่วยลงทุนที่ตราไว้ โดยรายละเอียดของตราสารที่ลงทุน เป็นดังนี้

ชื่อตราสาร/ผู้ออก	อันดับความน่าเชื่อถือ	ผลตอบแทนของตราสารในรูปของเงินบาทโดยประมาณ (% ต่อปี)	สัดส่วนการลงทุนโดยประมาณ	ผลตอบแทนที่คาดว่าจะได้รับจากการลงทุน โดยประมาณ (% ต่อปี)
หุ้นกู้บริษัท อีออน ธนสินทรัพย์ (ไทยแลนด์) จำกัด (มหาชน)	FITCH : A-	2.45%	11.63%	0.29%
หุ้นกู้บริษัท เอพี (ไทยแลนด์) จำกัด (มหาชน)	TRIS : A-	2.40%	1.74%	0.04%
หุ้นกู้บริษัท กรุงไทยคาร์เร็นท์ แอนด์ ลีส จำกัด (มหาชน)	TRIS : BBB+	3.20%	19.77%	0.63%
หุ้นกู้บริษัท เมืองไทย ลิสซิ่ง จำกัด (มหาชน)	TRIS : BBB	3.60%	19.77%	0.71%
หุ้นกู้บริษัท ราชธานีลิสซิ่ง จำกัด (มหาชน)	TRIS : A-	2.45%	8.14%	0.20%
หุ้นกู้บริษัท ฐิติกร จำกัด (มหาชน)	TRIS : A-	2.45%	13.95%	0.34%
หุ้นกู้บริษัท ทีพีโอ โพลีน จำกัด (มหาชน)	TRIS : BBB+	3.20%	4.65%	0.15%
หุ้นกู้บริษัท ดับบลิวเอชเอ ยูทิลิตี้ส์ แอนด์ พาวเวอร์ จำกัด (มหาชน)	FITCH : BBB+	3.30%	19.77%	0.65%
พันธบัตรรัฐบาลไทย	-	1.00%	0.58%	0.01%
ประมาณการผลตอบแทน				3.02%
ประมาณการค่าใช้จ่ายของกองทุน				0.17%
ประมาณการผลตอบแทนหลังหักค่าใช้จ่าย				2.85%

หมายเหตุ:

- (1) ตราสารหนี้มีอายุคงเหลือประมาณ 3 ปี (แหล่งที่มาของข้อมูล : จากผู้ขาย ณ วันที่ 26 กรกฎาคม 2560) บริษัทจัดการขอสงวนสิทธิในการเปลี่ยนแปลงทรัพย์สินที่ลงทุนหรือสัดส่วนการลงทุนได้เฉพาะเมื่อมีความจำเป็นและสมควรเพื่อรักษาผลประโยชน์ของผู้ลงทุนเป็นสำคัญ โดยการเปลี่ยนแปลงนั้นต้องไม่ทำให้ความเสี่ยงของทรัพย์สินที่ลงทุนเปลี่ยนแปลงไปอย่างมีนัยสำคัญ โดยบริษัทจัดการอาจพิจารณาลงทุนในตราสารอื่นแทนและ/หรือเพิ่มเติมจากตราสารที่ระบุไว้ข้างต้น เช่น บริษัท ช. การช่าง จำกัด (มหาชน), บริษัท เจริญโภคภัณฑ์อาหาร จำกัด (มหาชน), บริษัท ซีพี ออลล์ จำกัด (มหาชน), บริษัท แลนด์ แอนด์ เฮ้าส์ จำกัด (มหาชน), บริษัท พฤษภา เรียวเอสเตท จำกัด (มหาชน), บริษัท สวนอุตสาหกรรมโรจนะ จำกัด (มหาชน), บริษัท น้ำตาลขอนแก่น จำกัด (มหาชน), บริษัท ศุภาลัย จำกัด (มหาชน) หรือ ตราสารอื่นที่กองทุนอาจพิจารณาลงทุนจะมีอันดับความน่าเชื่อถืออยู่ในอันดับที่สามารถลงทุนได้ (ไม่ต่ำกว่า BBB-)
- (2) ระยะเวลาการลงทุนประมาณ 3 ปี นับจากวันจดทะเบียนทรัพย์สิน
- (3) กองทุนมีนโยบายป้องกันความเสี่ยงด้านอัตราแลกเปลี่ยนเงินเต็มจำนวน (Fully Hedge) สำหรับการลงทุนในต่างประเทศ
- (4) ในกรณีตราสารหนี้ที่กองทุนลงทุนมีอายุคงเหลือมากกว่าอายุโครงการ กองทุนจะขายตราสารหนี้ดังกล่าวก่อนครบกำหนดอายุโครงการและอาจจะลงทุนในตราสารหนี้ระยะสั้นอื่นแทน

คำอธิบายเพิ่มเติม

ความเสี่ยงจากการผิดนัดชำระหนี้ของผู้ออกตราสาร (Credit Risk) หมายถึง การพิจารณาจากอันดับความน่าเชื่อถือของตราสารที่ลงทุน (credit rating) ซึ่งเป็นข้อมูลบอกระดับความสามารถในการชำระหนี้ โดยพิจารณาจากผลการดำเนินงานที่ผ่านมาและฐานะการเงินของผู้ออกตราสาร credit rating ของหุ้นกู้ระยะยาวมีความหมายโดยย่อ ดังต่อไปนี้

ระดับการลงทุน	TRIS	Fitch	Moody's	S&P	คำอธิบาย
ระดับที่น่าลงทุน	AAA	AAA(thai)	Aaa	AAA	อันดับเครดิตสูงสุด มีความเสี่ยงต่ำที่สุดที่จะไม่สามารถชำระหนี้ได้ตามกำหนด
	AA	AA(thai)	Aa	AA	อันดับเครดิตรองลงมาและถือว่า มีความเสี่ยงต่ำมากที่จะไม่สามารถชำระหนี้ได้ตามกำหนด
	A	A(thai)	A	A	ความเสี่ยงต่ำที่จะไม่สามารถชำระหนี้ได้ตามกำหนด
	BBB	BBB(thai)	Baa	BBB	ความเสี่ยงปานกลางที่จะไม่สามารถชำระหนี้ได้ตามกำหนด
ระดับที่ต่ำกว่าน่าลงทุน	ต่ำกว่า BBB	ต่ำกว่า BBB(thai)	ต่ำกว่า Baa	ต่ำกว่า BBB	ความเสี่ยงสูงที่จะไม่สามารถชำระหนี้ได้ตามกำหนด

ความเสี่ยงจากความผันผวนของราคาหลักทรัพย์ (market risk)

เกิดจากการเปลี่ยนแปลงของอัตราดอกเบี้ยซึ่งขึ้นกับปัจจัยภายนอก เช่น สภาวะเศรษฐกิจการลงทุน ปัจจัยทางการเมืองทั้งในและต่างประเทศ เป็นต้น โดยราคาตราสารหนี้จะเปลี่ยนแปลงในทิศทางตรงข้ามกับการเปลี่ยนแปลงของอัตราดอกเบี้ย เช่น หากอัตราดอกเบี้ยในตลาดเงินมีแนวโน้มปรับตัวสูงขึ้น อัตราดอกเบี้ยของตราสารหนี้ที่ออกใหม่ก็จะสูงขึ้นด้วย ดังนั้นราคาตราสารหนี้ที่ออกมาก่อนหน้าจะมีการซื้อขายในระดับราคาที่ต่ำลง โดยกองทุนรวมที่มีอายุเฉลี่ยของทรัพย์สินที่ลงทุน (portfolio duration) สูงจะมีโอกาสเผชิญกับการเปลี่ยนแปลงของราคามากกว่ากองทุนรวมที่มี portfolio duration ต่ำกว่า

ความเสี่ยงจากการเปลี่ยนแปลงของอัตราแลกเปลี่ยน (currency risk)

การเปลี่ยนแปลงของอัตราแลกเปลี่ยนมีผลกระทบต่อมูลค่าของหน่วยลงทุน เช่น กองทุนรวมลงทุนด้วยสกุลเงินดอลลาร์ในช่วงที่เงินบาทอ่อนแต่ขายทำกำไรในช่วงที่บาทแข็ง กองทุนรวมจะได้เงินบาทกลับมาน้อยลง ในทางกลับกันหากกองทุนรวมลงทุนในช่วงที่บาทแข็งและขายทำกำไรในช่วงที่บาทอ่อนก็อาจได้ผลตอบแทนมากขึ้นกว่าเดิมด้วยเช่นกัน ดังนั้น การป้องกันความเสี่ยงจากอัตราแลกเปลี่ยนจึงเป็นเครื่องมือสำคัญในการบริหารความเสี่ยงจากดังกล่าว

- ป้องกันความเสี่ยงทั้งหมดหรือเกือบทั้งหมด : ผู้ลงทุนไม่มีความเสี่ยงจากอัตราแลกเปลี่ยน