

บริษัทหลักทรัพย์จัดการกองทุน เอ็มเอฟซี จำกัด (มหาชน)

กองทุนเปิดเอ็มเอฟซีตลาดเงินเพื่อการเลี้ยงชีพ

MFC Money Market Retirement Fund

MMF-RMF

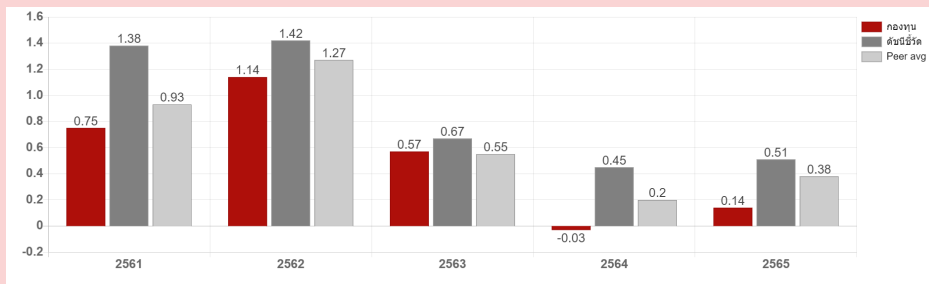
ประเภทกองทุนรวม/กลุ่มกองทุนรวม

- กองทุนรวมตราสารหนี้
- กองทุนรวมตลาดเงิน
- กองทุนรวมเพื่อการเลี้ยงชีพ
- กลุ่มกองทุนรวม: Money Market General

นโยบายและกลยุทธ์การลงทุน

- ลงทุนในเงินฝาก ตราสารแห่งหนี้ อุดหนุนทางการเงินหรือตราสารการเงินอื่นใดในสัดส่วนไม่น้อยกว่าร้อยละ 80 ของมูลค่าทรัพย์สินสุทธิของกองทุน ส่วนที่เหลืออาจลงทุนในตราสารแห่งหนี้ เงินฝาก และตราสารหนี้ที่ออกโดยธนาคารพาณิชย์หรือบริษัทเอกชนชั้นดีที่เสนอขายทั้งในและต่างประเทศ ดำรงอายุถัวเฉลี่ยแบบถ่วงน้ำหนัก ณ ขณะใดขณะหนึ่งน้อยกว่าหรือเท่ากับ 92 วัน มีกำหนดวันชำระหนี้ไม่เกิน 397 วัน นับแต่วันที่ลงทุน
- กองทุนอาจลงทุนใน derivatives
- กองทุนมุ่งหวังให้ผลประกอบการสูงกว่าดัชนีชี้วัด (Active Management)

ผลการดำเนินงานและดัชนีชี้วัดย้อนหลัง 5 ปีปฏิทิน (%ต่อปี)



ผลการดำเนินงานย้อนหลังแบบปีกumul (%ต่อปี)

	YTD	3 เดือน	6 เดือน	1 ปี
กองทุน	0.01	0.14	0.18	0.15
ดัชนีชี้วัด	0.08	0.21	0.35	0.56
ค่าเฉลี่ยในกลุ่มเดียวกัน	0.05	0.18	0.29	0.41
ความผันผวนกองทุน	0.09	0.09	0.07	0.07
ความผันผวนดัชนีชี้วัด	0.04	0.04	0.03	0.03
	3 ปี	5 ปี	10 ปี	ตั้งแต่จัดตั้ง
กองทุน	0.21	0.50	0.93	1.26
ดัชนีชี้วัด	0.53	0.88	1.30	1.78
ค่าเฉลี่ยในกลุ่มเดียวกัน	0.36	0.64	1.12	-
ความผันผวนกองทุน	0.06	0.06	0.08	0.15
ความผันผวนดัชนีชี้วัด	0.03	0.05	0.07	0.11

* ผลตอบแทนที่มีอายุเกินหนึ่งปีจะแสดงเป็นผลตอบแทนต่อปี

ระดับความเสี่ยง



ลงทุนในเงินฝาก ตราสารเทียบเท่าเงินฝาก พันธบัตรรัฐบาล หรือพันธบัตร ธพท. ซึ่งมีอายุไม่เกิน 397 วัน โดยไม่มีความเสี่ยงต่างประเทศ

ข้อมูลกองทุนรวม :

วันจดทะเบียนกองทุน	14 ส.ค. 2545
นโยบายการจ่ายเงินปันผล	ไม่จ่าย
อายุกองทุน	ไม่กำหนด

ผู้จัดการกองทุนรวม :

- นายณัฐพงษ์ ขจรกิจอภิรักษ์ (ตั้งแต่ 18 ก.ย. 2560)

ดัชนีชี้วัด :

ผลตอบแทนจากอัตราดอกเบี้ยเงินฝากประจำ 1 ปี
วงเงิน 1 ล้านบาท เฉลี่ยของธนาคาร 3 แห่ง
(ธนาคารกรุงเทพ ธนาคารกสิกรไทย ธนาคารไทยพาณิชย์)

คำเตือน

- การลงทุนในกองทุนรวมไม่ใช่การฝากเงิน
- ผลการดำเนินงานในอดีตของกองทุนรวม
มิได้เป็นสิ่งยืนยันถึงผลการดำเนินงานในอนาคต

การเข้าร่วมต่อต้านทุจริต : ได้รับการรับรองจาก CAC
จัดอันดับกองทุน Morningstar :

ผู้ลงทุนสามารถศึกษาเครื่องมือ
บริหารความเสี่ยงด้านสภาพคล่อง
ได้ในหนังสือชี้ชวนฉบับเต็ม

หนังสือชี้ชวนฉบับเต็ม



www.mfcfund.com

การซื้อขายหน่วยลงทุน		การขายคืนหน่วยลงทุน	
วันทำการซื้อ :	ทุกวันทำการ	วันทำการขายคืน :	ทุกวันทำการ
เวลาทำการ :	08:30 - 15:30 น.	เวลาทำการ :	08:30 - 13:00 น.
การซื้อครั้งแรกขั้นต่ำ :	2,000 บาท	การขายคืนขั้นต่ำ :	ไม่กำหนด
การซื้อครั้งถัดไปขั้นต่ำ :	1,000 บาท	ยอดคงเหลือขั้นต่ำ :	ไม่กำหนด
		ระยะเวลาการรับเงินค่าขายคืน :	T+2
			2 วันทำการนับจากวันทำการขายคืน

ค่าธรรมเนียมที่เรียกเก็บจากกองทุนรวม (% ต่อปีของ NAV)¹

ค่าธรรมเนียม	สูงสุดไม่เกิน	เก็บจริง
การจัดการ	0.8030	0.3210
รวมค่าใช้จ่าย ²	2.1940	0.6243

หมายเหตุ :

- ค่าธรรมเนียมดังกล่าวรวมภาษีมูลค่าเพิ่ม ภาษีธุรกิจเฉพาะหรือภาษีอื่นใดแล้ว
- การรวมค่าใช้จ่ายที่เก็บจริง คิดตามรอบปีบัญชีของกองทุน

ค่าธรรมเนียมที่เรียกเก็บจากผู้ถือหน่วย (% ของมูลค่าซื้อขาย)¹

ค่าธรรมเนียม	สูงสุดไม่เกิน	เก็บจริง
การขาย	3.00	ไม่มี
การรับซื้อคืน ²	1.00	1.00
การสับเปลี่ยนหน่วยลงทุนเข้า ³	ไม่มี	ไม่มี
การสับเปลี่ยนหน่วยลงทุนออก ⁴	ไม่มี	ไม่มี
การโอนหน่วย ⁵	ไม่มี	ไม่มี

หมายเหตุ :

- ค่าธรรมเนียมดังกล่าวรวมภาษีมูลค่าเพิ่ม ภาษีธุรกิจเฉพาะหรือภาษีอื่นใดแล้ว
- กรณีถือครองน้อยกว่าหรือเท่ากับ 1 ปี เก็บ 1.00% มากกว่า 1 ปี ไม่เก็บ
- ผู้ถือหน่วยลงทุนจะสับเปลี่ยนเข้าที่ราคาขาย ซึ่งเท่ากับ มูลค่าหน่วยลงทุนที่ใช้เพื่อการคำนวณราคาขาย + ค่าธรรมเนียมการขาย (ถ้ามี) ผู้ถือหน่วยลงทุนสามารถโอนย้ายหน่วยลงทุนมายังกองทุนรวมเพื่อการเลี้ยงชีพภายใต้การจัดการของ บลจ. ได้ โดยมีค่าธรรมเนียม เท่ากับ มูลค่าหน่วยลงทุนที่ใช้เพื่อการคำนวณราคาขาย + ค่าธรรมเนียมการขาย (ถ้ามี)
- ผู้ถือหน่วยลงทุนจะสับเปลี่ยนออกที่ราคาซื้อคืน ซึ่งเท่ากับ มูลค่าหน่วยลงทุนที่ใช้เพื่อการคำนวณราคาซื้อคืน - ค่าธรรมเนียมการรับซื้อคืน (ถ้ามี) ผู้ถือหน่วยลงทุนสามารถโอนย้ายหน่วยลงทุนไปยังกองทุนรวมเพื่อการเลี้ยงชีพภายใต้การจัดการของ บลจ.อื่น ได้ โดยมีค่าธรรมเนียม (คิดจริง) 1.00% ของมูลค่าหน่วยลงทุนของวันทำการล่าสุดก่อนวันทำการโอนย้าย (วัน T-1)
- ผู้ถือหน่วยลงทุนไม่สามารถนำหน่วยลงทุนของกองทุนรวมไปโอนหรือจำหน่ายได้

สัดส่วนประเภททรัพย์สินที่ลงทุน

Breakdown	%NAV
พันธบัตรรัฐบาล	54.85
ตราสารหนี้ภาคเอกชน	53.44
เงินฝากธนาคาร และอื่นๆ	-8.29

ทรัพย์สินที่ลงทุน 5 อันดับแรก

Holding	%NAV
พันธบัตรธนาคารแห่งประเทศไทย งวดที่ 48/91/65	9.44
หุ้นกู้ บมจ.ทีทีดับบลิว ครั้งที่ 1/2561	9.09
พันธบัตรธนาคารแห่งประเทศไทย งวดที่ 46/91/65	9.08
พันธบัตรธนาคารแห่งประเทศไทย งวดที่ 4/91/66	7.25
หุ้นกู้ของบมจ.เบทาโกร ครั้งที่ 1/2561	6.50

ข้อมูลเชิงสถิติ

Maximum Drawdown	-0.09%
Recovering Period	5 เดือน
อัตราส่วนหมุนเวียนการลงทุน	5.57 เท่า
อายุเฉลี่ยของตราสารหนี้	2 เดือน 8 วัน
Yield to Maturity	1.66%

การจัดสรรการลงทุนในผู้ออกตราสาร 5 อันดับแรก

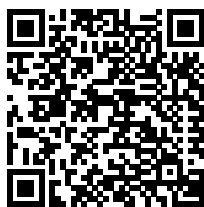
ผู้ออกตราสาร	%NAV
ธนาคารแห่งประเทศไทย	48.32
บมจ.ทีทีดับบลิว	9.09
กระทรวงการคลัง	6.53
บมจ.เบทาโกร	6.50
บมจ.เบอร์ลี่ ยุคเกอร์	6.01

การจัดสรรการลงทุนตามอันดับความน่าเชื่อถือ (%)

	ในประเทศ	National	International
Gov bond/AAA	58.14	-	-
AA	17.85	-	-
A	32.30	-	-
BBB	-	-	-
ต่ำกว่า BBB	-	-	-
Unrated/non	-	-	-

คำอธิบาย

- **Maximum Drawdown:** เปรอ์เซ็นต์ผลขาดทุนสูงสุดของกองทุนรวมในระยะเวลา 5 ปีย้อนหลัง (หรือตั้งแต่จัดตั้งกองทุนกรณีที่ยังไม่ครบ 5 ปี) โดยวัดจากระดับ NAV ต่อหน่วยที่จุดสูงสุดไปจนถึงจุดต่ำสุดในช่วงที่ NAV ต่อหน่วยปรับตัวลดลง ค่า Maximum Drawdown เป็นข้อมูลที่ช่วยให้ทราบถึงความเสี่ยงที่อาจจะขาดทุน จากการลงทุนในกองทุนรวม
- **Recovering Period:** ระยะเวลาการฟื้นตัว เพื่อเป็นข้อมูลให้ผู้ลงทุนทราบถึงระยะเวลาตั้งแต่การขาดทุนสูงสุดจนถึงระยะเวลาที่ฟื้นกลับมาที่เงินทุนเริ่มต้นใช้ระยะเวลานานเท่าใด
- **FX Hedging:** เปรอ์เซ็นต์ของการลงทุนในสกุลเงินต่างประเทศที่มีการป้องกันความเสี่ยงจากอัตราแลกเปลี่ยน
- **อัตราส่วนหมุนเวียนการลงทุน:** ความถี่ของการซื้อขายหลักทรัพย์ในพอร์ตกองทุนในช่วงเวลาใดช่วงเวลานึง โดยคำนวณจากมูลค่าที่ต่ำกว่าระหว่างผลรวมของมูลค่าการซื้อขายหลักทรัพย์กับผลรวมของมูลค่าการขายหลักทรัพย์ของกองทุนรวมในรอบระยะเวลา 1 ปีหารด้วยมูลค่า NAV ของกองทุนรวมเฉลี่ยในรอบระยะเวลาเดียวกัน กองทุนรวมที่มีค่า portfolio turnover สูง บ่งชี้ถึงการซื้อขายหลักทรัพย์บ่อยครั้งของผู้จัดการกองทุนและทำให้มีต้นทุนการซื้อขายหลักทรัพย์ที่สูง จึงต้องพิจารณาเปรียบเทียบกับผลการดำเนินงานของกองทุนรวม เพื่อประเมินความคุ้มค่าของการซื้อขายหลักทรัพย์ดังกล่าว
- **Sharpe Ratio:** อัตราส่วนระหว่างผลตอบแทนส่วนเพิ่มของกองทุนรวมเปรียบเทียบกับความเสี่ยงจากการลงทุน โดยคำนวณจากผลต่างระหว่างอัตราผลตอบแทนของกองทุนรวมกับอัตราผลตอบแทนที่ปราศจากความเสี่ยง (risk-free rate) เปรียบเทียบกับค่าเบี่ยงเบนมาตรฐาน (standard deviation) ของกองทุนรวม ค่า Sharpe Ratio สะท้อนถึงอัตราผลตอบแทนที่กองทุนรวมควรได้รับเพิ่มขึ้นเพื่อชดเชยกับความเสี่ยงที่กองทุนรวมรับมา โดยกองทุนรวมที่มีค่า Sharpe Ratio สูงกว่าจะเป็นกองทุนที่มีประสิทธิภาพในการบริหารจัดการลงทุนที่ดีกว่า เนื่องจากได้รับผลตอบแทนส่วนเพิ่มที่สูงกว่าภายใต้ระดับความเสี่ยงเดียวกัน
- **Alpha:** ผลตอบแทนส่วนเกินของกองทุนรวมเมื่อเปรียบเทียบกับดัชนีชี้วัด (benchmark) โดยค่า Alpha ที่สูง หมายถึง กองทุนสามารถสร้างผลตอบแทนได้สูงกว่าดัชนีชี้วัด ซึ่งเป็นผลจากประสิทธิภาพของผู้จัดการกองทุนในการคัดเลือกหรือหาจังหวะเข้าลงทุนในหลักทรัพย์ได้อย่างเหมาะสม
- **Beta:** ระดับและทิศทางของการเปลี่ยนแปลงของอัตราผลตอบแทนของหลักทรัพย์ในพอร์ตการลงทุน โดยเปรียบเทียบกับอัตราการเปลี่ยนแปลงของตลาด Beta น้อยกว่า 1 แสดงว่าหลักทรัพย์ในพอร์ตการลงทุนมีการเปลี่ยนแปลงของอัตราผลตอบแทนน้อยกว่าการเปลี่ยนแปลงของอัตราผลตอบแทนของกลุ่มหลักทรัพย์ของตลาด Beta มากกว่า 1 แสดงว่าหลักทรัพย์ในพอร์ตการลงทุนมีการเปลี่ยนแปลงของอัตราผลตอบแทนมากกว่าการเปลี่ยนแปลงของอัตราผลตอบแทนของกลุ่มหลักทรัพย์ของตลาด
- **Tracking Error:** อัตราผลตอบแทนของกองทุนมีประสิทธิภาพในการเลียนแบบดัชนีชี้วัด โดยหาก tracking error ต่ำ หมายถึงกองทุนรวมมีประสิทธิภาพในการสร้างผลตอบแทนให้ใกล้เคียงกับดัชนีชี้วัด กองทุนรวมที่มีค่า tracking error สูง จะมีอัตราผลตอบแทนโดยเฉลี่ยห่างจากดัชนีชี้วัดมากขึ้น
- **Yield to Maturity:** อัตราผลตอบแทนจากการลงทุนในตราสารหนี้โดยถือจนครบกำหนดอายุ ซึ่งคำนวณจากดอกเบี้ยที่จะได้รับในอนาคตตลอดอายุตราสารและเงินต้นที่จะได้รับคืนนำมาคิดลดเป็นมูลค่าปัจจุบัน โดยใช้วัดอัตราผลตอบแทนของกองทุนรวมตราสารหนี้ คำนวณจากค่าเฉลี่ยถ่วงน้ำหนักของ Yield to Maturity ของตราสารหนี้แต่ละตัวที่กองทุนมีการลงทุน และเนื่องจาก Yield to Maturity มีหน่วยมาตรฐานเป็นเปอร์เซ็นต์ต่อปี จึงสามารถนำไปใช้เปรียบเทียบอัตราผลตอบแทนระหว่างกองทุนรวมตราสารหนี้ที่มีนโยบายถือครองตราสารหนี้จนครบกำหนดอายุและมีลักษณะการลงทุนที่ใกล้เคียงกันได้



สแกนเพื่อซื้อกองทุน

บริษัทหลักทรัพย์จัดการกองทุน เอ็มเอฟซี จำกัด (มหาชน)

เลขที่ 199 อาคารคอลัมน์ทาวเวอร์ ชั้น จี และชั้น 21-23

ถนนรัชดาภิเษก เขตคลองเตย กรุงเทพฯ 10110

โทรศัพท์: 0-2649-2000 www.mfcfund.com